

30/12/20 תאריך הפקה:
 24/12/20 תאריך קריאה נוכחית:
 25/11/20 תאריך קריאה קודמת:

שם דייר: קומה 16 יחי G - קונספט
 שם אתר: ארגמן בני ברק

לקוח/ה נכבד/ה, אנו מתכבדים להגיש את חישוב צריכת החשמל לתקופה 24/12/20 - 25/11/20:

קומה 16 יחידה G - קונספט - 3 - 16193885

סוג תעריף	סוג צריכה	קריאה קודמת	קריאה נוכחית	סה"כ צריכה בקוט"ש	מחיר לקוט"ש בא"ג	סה"כ לתשלום
פרטי חשבון עבור תאריכים:						
777	פסגה	25/11/20	30/11/20	48.05	37.26	17.90 ₪
778	גבע	1,797.00	1,803.35	6.35	29.98	1.90 ₪
779	שפל	5,477.90	5,492.35	14.45	24.15	3.49 ₪
פרטי חשבון עבור תאריכים:						
777	פסגה	4,100.45	4,167.80	67.35	81.81	55.10 ₪
778	גבע	1,803.35	1,814.10	10.75	48.04	5.16 ₪
779	שפל	5,492.35	5,740.95	248.60	27.45	68.24 ₪

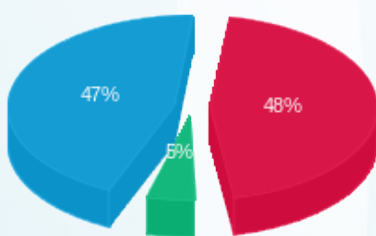
סה"כ לדייר:

פסגה	גבע	שפל	סה"כ	שיא ביקוש
115.40	17.10	263.05	395.55	6.69
₪ 73.00	₪ 7.07	₪ 71.73	₪ 151.80	

סה"כ צריכה
 סה"כ לתשלום

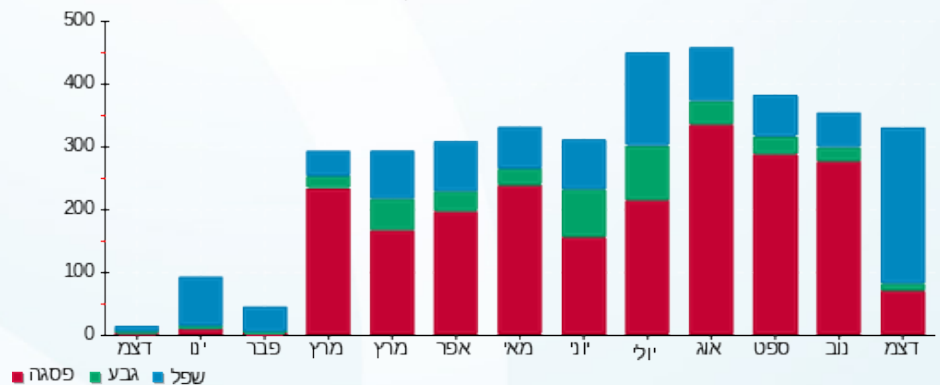
30.00 ₪	תשלום קבוע	
0.00 ₪	תשלום עבור גודל חיבור בKVA (0x0)	
181.80 ₪	סה"כ לתשלום	לא כולל מע"מ

התפלגות חיוב בש"ח לפי תעו"ז



פסגה (73.00 ₪) ■
 גבע (7.07 ₪) ■
 שפל (71.73 ₪) ■

הסטוריית צריכה בקוט"ש



פסגה ■ גבע ■ שפל