



02/01/21 תאריך הפקה:  
 31/12/20 תאריך קריאה נוכחית:  
 01/12/20 תאריך קריאה קודמת:

שם דייר: בית אריזה  
 שם אתר: תפודי חן

לקוח/ה נכבד/ה, אנו מתכבדים להגיש את חישוב צריכת החשמל לתקופה 01/12/20 - 31/12/20:

בית אריזה - 1 - 81024681(0x0)

סוג תעריף	סוג צריכה	קריאה קודמת	קריאה נוכחית	סה"כ צריכה בקוט"ש	מחיר לקוט"ש בא"ג	סה"כ לתשלום
		01/12/20	31/12/20			
777	פסגה	347,755.40	350,105.20	2,349.80	81.81	1,922.37 ₪
778	גבע	190,509.40	193,608.40	3,099.00	48.04	1,488.76 ₪
779	שפל	591,474.40	605,312.80	13,838.40	27.45	3,798.64 ₪

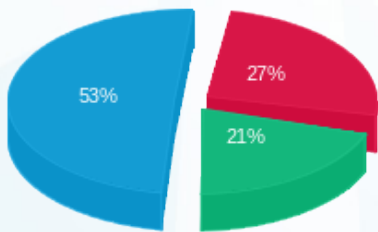
סה"כ לדייר:

פסגה	גבע	שפל	סה"כ	שיא ביקוש
2,349.80	3,099.00	13,838.40	19,287.20	69.00
1,922.37 ₪	1,488.76 ₪	3,798.64 ₪	7,209.77 ₪	

סה"כ צריכה  
 סה"כ לתשלום

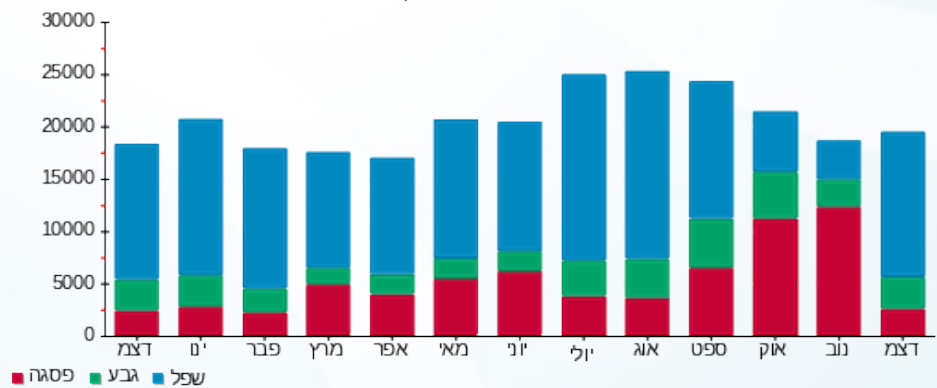
0.00 ₪	תשלום קבוע	
0.00 ₪	תשלום עבור גודל חיבור בKVA (0x0)	
7,209.77 ₪	סה"כ לתשלום	לא כולל מע"מ

התפלגות חיוב בש"ח לפי תעו"ז



■ פסגה (1,922.37 ₪)  
 ■ גבע (1,488.76 ₪)  
 ■ שפל (3,798.64 ₪)

הסטוריית צריכה בקוט"ש



■ פסגה ■ גבע ■ שפל



02/01/21 תאריך הפקה:  
 31/12/20 תאריך קריאה נוכחית:  
 01/12/20 תאריך קריאה קודמת:

שם דייר: בית קירור חדר מכונות  
 שם אתר: תפודי חן

**לקוח/ה נכבד/ה, אנו מתכבדים להגיש את חישוב צריכת החשמל לתקופה 01/12/20 - 31/12/20:**

**בית קירור חדר מכונות - 1 - 81029245(0x0)**

סוג תעריף	סוג צריכה	קריאה קודמת	קריאה נוכחית	סה"כ צריכה בקוט"ש	מחיר לקוט"ש בא"ג	סה"כ לתשלום
		01/12/20	31/12/20	פרטי חשבון עבור תאריכים:		
777	פסגה	4,002,522.60	4,049,059.75	46,537.15	81.81	38,072.04 ₪
778	גבע	1,684,922.45	1,705,835.70	20,913.25	48.04	10,046.73 ₪
779	שפל	4,952,921.88	5,105,619.43	152,697.55	27.45	41,915.48 ₪

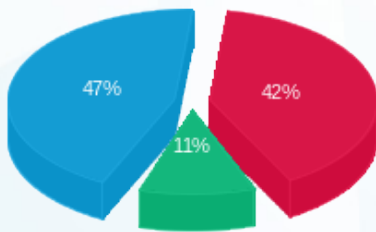
**סה"כ לדייר:**

פסגה	גבע	שפל	סה"כ	שיא ביקוש
46,537.15	20,913.25	152,697.55	220,147.95	358.00
38,072.04 ₪	10,046.73 ₪	41,915.48 ₪	90,034.25 ₪	

סה"כ צריכה  
 סה"כ לתשלום

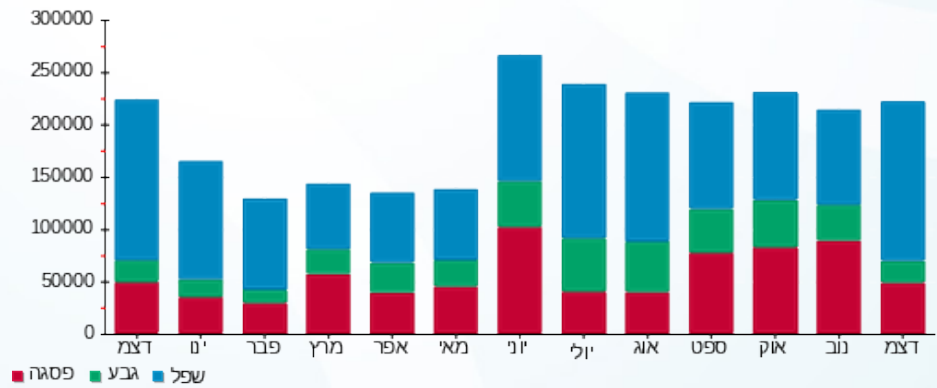
0.00 ₪	<b>תשלום קבוע</b>	
0.00 ₪	<b>תשלום עבור גודל חיבור בKVA (0x0)</b>	
90,034.25 ₪	<b>סה"כ לתשלום</b>	<b>לא כולל מע"מ</b>

התפלגות חיוב בש"ח לפי תעו"ז



פסגה (38,072.04 ₪) ■  
 גבע (10,046.73 ₪) ■  
 שפל (41,915.48 ₪) ■

הסטוריית צריכה בקוט"ש





02/01/21 תאריך הפקה:  
 31/12/20 תאריך קריאה נוכחית:  
 01/12/20 תאריך קריאה קודמת:

שם דייר: חשמל סולרי  
 שם אתר: תפודי חן

לקוח/ה נכבד/ה, אנו מתכבדים להגיש את חישוב צריכת החשמל לתקופה 01/12/20 - 31/12/20:

חשמל סולרי - 1 - 81029169(0x0)

סה"כ לתשלום	מחיר לקוט"ש בא"ג	סה"כ צריכה בקוט"ש	קריאה נוכחית	קריאה קודמת	סוג צריכה	סוג תעריף
			31/12/20	01/12/20	פרטי חשבון עבור תאריכים:	
12.11 ₪	81.81	14.80	439,352.40	439,337.60	פסגה	777
63.89 ₪	48.04	133.00	123,884.20	123,751.20	גבע	778
1,875.55 ₪	27.45	6,832.60	259,523.40	252,690.80	שפל	779

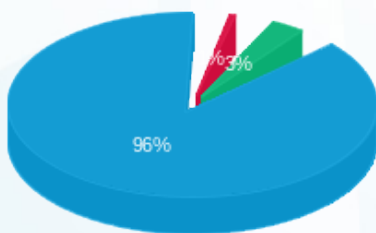
סה"כ לדייר:

שיא ביקוש	סה"כ	שפל	גבע	פסגה
48.20	6,980.40	6,832.60	133.00	14.80
	1,951.55 ₪	1,875.55 ₪	63.89 ₪	12.11 ₪

סה"כ צריכה  
 סה"כ לתשלום

0.00 ₪	<b>תשלום קבוע</b>	
0.00 ₪	<b>תשלום עבור גודל חיבור בKVA (0x0)</b>	
1,951.55 ₪	<b>סה"כ לתשלום</b>	<b>לא כולל מע"מ</b>

התפלגות חיוב בש"ח לפי תע"ז



■ פסגה (12.11 ₪)  
 ■ גבע (63.89 ₪)  
 ■ שפל (1,875.55 ₪)

הסטוריית צריכה בקוט"ש

