



03/01/21

תאריך הפקה:

שם דייר: hubz קומה 05 - בנין C

31/12/20

תאריך קריאה נוכחית:

שם אתר: מגדלי זיו

01/12/20

תאריך קריאה קודמת:

לקוח/ה נכבד/ה, אנו מתכבדים להגיש את חישוב צריכת החשמל לתקופה 01/12/20 - 31/12/20:

hubz - (3x160)17013942 - 1

סה"כ לתשלום	מחיר לקוט"ש בא"ג	סה"כ צריכה בקוט"ש	קריאה נוכחית	קריאה קודמת	סוג צריכה	סוג תעריף
			31/12/20	01/12/20	פרטי חשבון עבור תאריכים:	
₪ 679.54	93.10	729.90	61,089.60	60,359.70	פסגה	777
₪ 145.50	56.22	258.80	23,713.20	23,454.40	גבע	778
₪ 864.69	34.70	2,491.90	71,240.40	68,748.50	שפל	779

סה"כ לדיר:

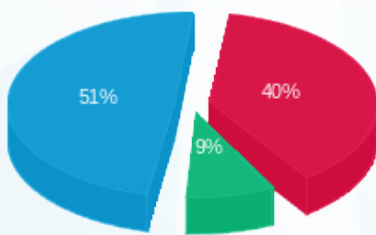
שיא ביקוש	סה"כ	שפל	גבע	פסגה
	3,480.60	2,491.90	258.80	729.90
	₪ 1,689.72	₪ 864.69	₪ 145.50	₪ 679.54

סה"כ צריכה

סה"כ לתשלום

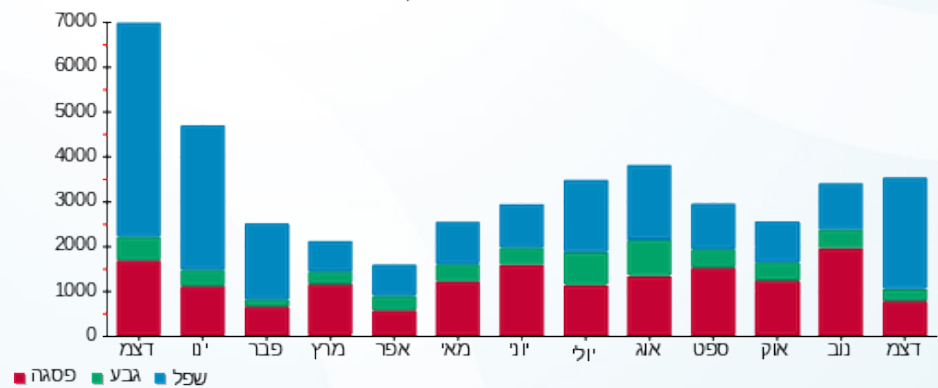
₪ 200.95	<b>תשלום קבוע</b>	
₪ 17.72	<b>תשלום עבור גודל חיבור בKVA (3x160)</b>	
₪ 1,908.40	<b>סה"כ לתשלום</b>	<b>לא כולל מע"מ</b>

התפלגות חיוב בש"ח לפי תע"ז



■ פסגה (₪ 679.54)  
 ■ גבע (₪ 145.50)  
 ■ שפל (₪ 864.69)

הסטוריית צריכה בקוט"ש





03/01/21

תאריך הפקדה:

שם דייר: hubz -קומה 10 - בניין C

31/12/20

תאריך קריאה נוכחית:

שם אתר: מגדלי זיו

01/12/20

תאריך קריאה קודמת:

לקוח/ה נכבד/ה, אנו מתכבדים להגיש את חישוב צריכת החשמל לתקופה 01/12/20 - 31/12/20:

קומה 10 - 1 - 17013930(3x160) hubz

סוג תעריף	סוג צריכה	קריאה קודמת	קריאה נוכחית	סה"כ צריכה בקוט"ש	מחיר לקוט"ש בא"ג	סה"כ לתשלום
פרטי חשבון עבור תאריכים:						
777	פסגה	01/12/20	31/12/20	539.10	93.10	501.90 ₪
778	גבע	6,177.50	6,312.40	134.90	56.22	75.84 ₪
779	שפל	19,279.90	20,795.20	1,515.30	34.70	525.81 ₪

סה"כ לדייר:

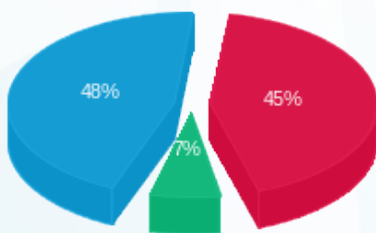
פסגה	גבע	שפל	סה"כ	שיא ביקוש
539.10	134.90	1,515.30	2,189.30	
501.90 ₪	75.84 ₪	525.81 ₪	1,103.55 ₪	

סה"כ צריכה

סה"כ לתשלום

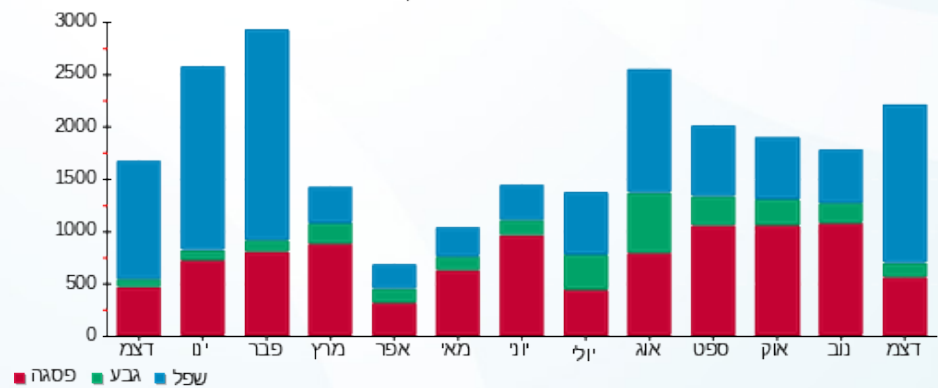
200.95 ₪	תשלום קבוע	
17.72 ₪	תשלום עבור גודל חיבור בKVA (3x160)	
1,322.22 ₪	סה"כ לתשלום	לא כולל מע"מ

התפלגות חיוב בש"ח לפי תע"ז



- פסגה (501.90 ₪) 48%
- גבע (75.84 ₪) 7%
- שפל (525.81 ₪) 45%

הסטוריית צריכה בקוט"ש



03/01/21 תאריך הפקדה:  
 31/12/20 תאריך קריאה נוכחית:  
 01/12/20 תאריך קריאה קודמת:

שם דייר: איקום - בניין D  
 שם אתר: מגדלי זיו

לקוח/ה נכבד/ה, אנו מתכבדים להגיש את חישוב צריכת החשמל לתקופה 01/12/20 - 31/12/20:

איקום - 1 - 17313013 (0x0)

סה"כ לתשלום	מחיר לקוט"ש בא"ג	סה"כ צריכה בקוט"ש	קריאה נוכחית	קריאה קודמת	סוג צריכה	סוג תעריף
			31/12/20	01/12/20	פרטי חשבון עבור תאריכים:	
282.28 ₪	93.10	303.20	19,000.20	18,697.00	פסגה	777
20.46 ₪	56.22	36.40	7,677.30	7,640.90	גבע	778
194.22 ₪	34.70	559.70	9,184.30	8,624.60	שפל	779

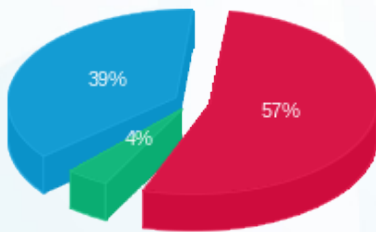
סה"כ לדייר:

שיא ביקוש	סה"כ	שפל	גבע	פסגה
4.85	899.30	559.70	36.40	303.20
	496.96 ₪	194.22 ₪	20.46 ₪	282.28 ₪

סה"כ צריכה  
 סה"כ לתשלום

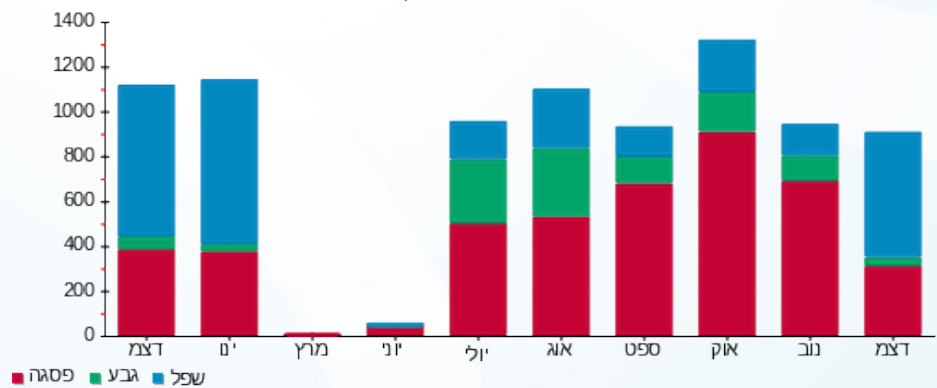
200.95 ₪	<b>תשלום קבוע</b>	
0.00 ₪	<b>תשלום עבור גודל חיבור בKVA (0x0)</b>	
697.91 ₪	<b>סה"כ לתשלום</b>	<b>לא כולל מע"מ</b>

התפלגות חיוב בש"ח לפי תעו"ז



■ פסגה (282.28 ₪)  
 ■ גבע (20.46 ₪)  
 ■ שפל (194.22 ₪)

הסטוריית צריכה בקוט"ש





03/01/21

תאריך הפקה:

שם דייר: בניין C - אקוורל

31/12/20

תאריך קריאה נוכחית:

שם אתר: מגדלי זיו

01/12/20

תאריך קריאה קודמת:

לקוח/ה נכבד/ה, אנו מתכבדים להגיש את חישוב צריכת החשמל לתקופה 01/12/20 - 31/12/20:

אקוורל - 3 - 16226540(0x0)

סוג תעריף	סוג צריכה	קריאה קודמת	קריאה נוכחית	סה"כ צריכה בקוט"ש	מחיר לקוט"ש בא"ג	סה"כ לתשלום
פרטי חשבון עבור תאריכים:						
777	פסגה	01/12/20	31/12/20	132.20	93.10	123.08 ₪
778	גבע	3,060.00	3,076.40	16.40	56.22	9.22 ₪
779	שפל	8,124.10	8,477.50	353.40	34.70	122.63 ₪

סה"כ לדייר:

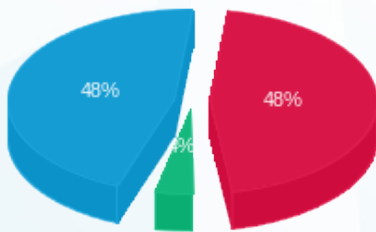
פסגה	גבע	שפל	סה"כ	שיא ביקוש
132.20	16.40	353.40	502.00	2.96
123.08 ₪	9.22 ₪	122.63 ₪	254.93 ₪	

סה"כ צריכה

סה"כ לתשלום

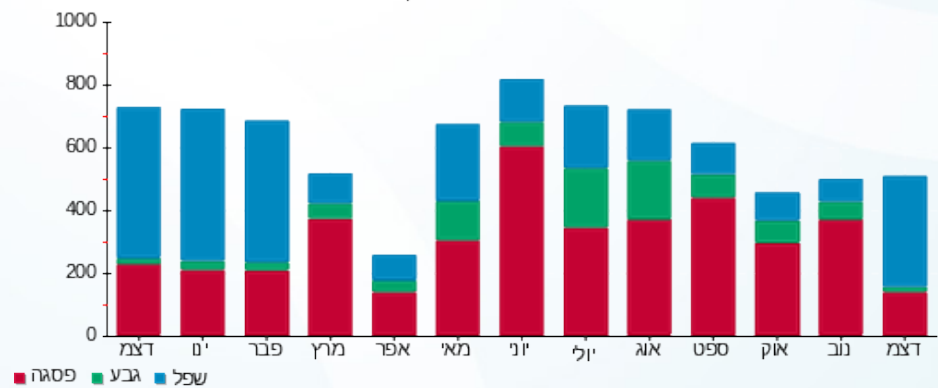
200.95 ₪	<b>תשלום קבוע</b>	
0.00 ₪	<b>תשלום עבור גודל חיבור בKVA (0x0)</b>	
455.88 ₪	<b>סה"כ לתשלום</b>	<b>לא כולל מע"מ</b>

התפלגות חיוב בש"ח לפי תעו"ז



- פסגה (123.08 ₪) 48%
- גבע (9.22 ₪) 4%
- שפל (122.63 ₪) 48%

הסטוריית צריכה בקוט"ש





03/01/21 תאריך הפקה:  
 31/12/20 תאריך קריאה נוכחית:  
 01/12/20 תאריך קריאה קודמת:

שם דייר: בניין C - אגתא - מחסן  
 שם אתר: מגדלי זיו

לקוח/ה נכבד/ה, אנו מתכבדים להגיש את חישוב צריכת החשמל לתקופה 01/12/20 - 31/12/20:

בניין C - אגתא - מחסן 1 - 17312698(0x0)

סוג תעריף	סוג צריכה	קריאה קודמת	קריאה נוכחית	סה"כ צריכה בקוט"ש	מחיר לקוט"ש בא"ג	סה"כ לתשלום
פרטי חשבון עבור תאריכים:						
777	פסגה	01/12/20	31/12/20	95.20	93.10	88.63 ₪
778	גבע	3,411.70	3,451.20	39.50	56.22	22.21 ₪
779	שפל	8,939.40	9,278.60	339.20	34.70	117.70 ₪

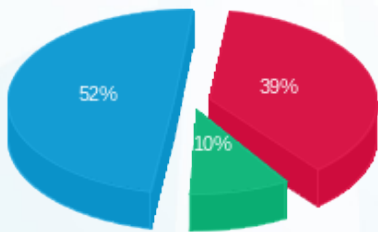
סה"כ לדייר:

פסגה	גבע	שפל	סה"כ	שיא ביקוש
95.20	39.50	339.20	473.90	3.53
88.63 ₪	22.21 ₪	117.70 ₪	228.54 ₪	

סה"כ צריכה  
 סה"כ לתשלום

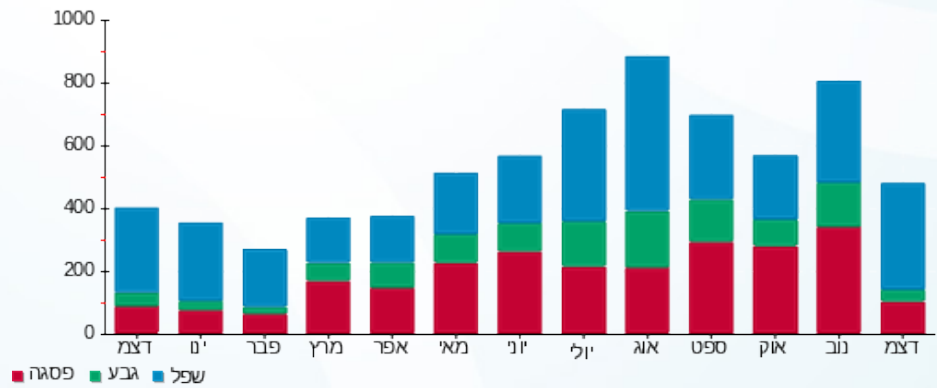
200.95 ₪	תשלום קבוע
0.00 ₪	תשלום עבור גודל חיבור בKVA (0x0)
429.49 ₪	סה"כ לתשלום
לא כולל מע"מ	

התפלגות חיוב בש"ח לפי תעו"ז



■ פסגה (88.63 ₪)  
 ■ גבע (22.21 ₪)  
 ■ שפל (117.70 ₪)

הסטוריית צריכה בקוט"ש



■ פסגה ■ גבע ■ שפל





03/01/21 תאריך הפקה:  
 31/12/20 תאריך קריאה נוכחית:  
 01/12/20 תאריך קריאה קודמת:

שם דייר: בניין C - ליאו בלומס  
 שם אתר: מגדלי זיו

לקוח/ה נכבד/ה, אנו מתכבדים להגיש את חישוב צריכת החשמל לתקופה 01/12/20 - 31/12/20:

ליאו בלומס - 6 - 16226540 (0x0)

סוג תעריף	סוג צריכה	קריאה קודמת	קריאה נוכחית	סה"כ צריכה בקוט"ש	מחיר לקוט"ש בא"ג	סה"כ לתשלום
פרטי חשבון עבור תאריכים:						
777	פסגה	01/12/20	31/12/20	161.20	93.10	150.08 ₪
778	גבע	30,896.90	30,973.90	77.00	56.22	43.29 ₪
779	שפל	88,520.70	89,078.30	557.60	34.70	193.49 ₪

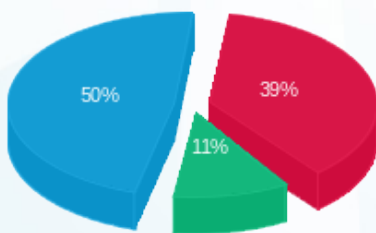
סה"כ לדייר:

פסגה	גבע	שפל	סה"כ	שיא ביקוש
161.20	77.00	557.60	795.80	4.30
150.08 ₪	43.29 ₪	193.49 ₪	386.85 ₪	

סה"כ צריכה  
 סה"כ לתשלום

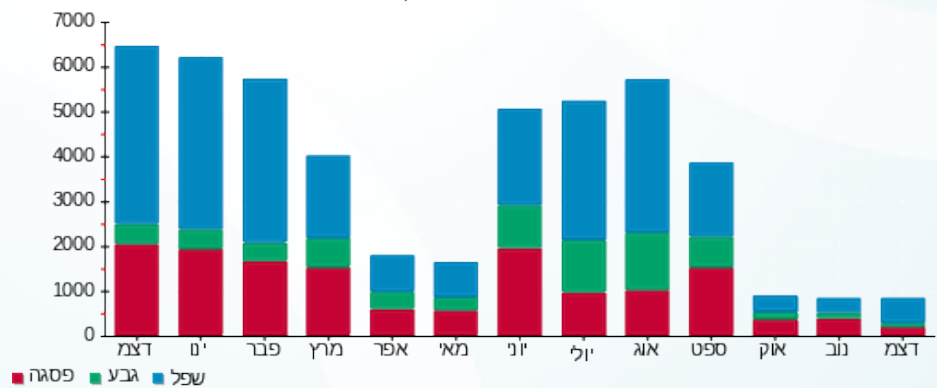
200.95 ₪	תשלום קבוע	
0.00 ₪	תשלום עבור גודל חיבור בKVA (0x0)	
587.80 ₪	סה"כ לתשלום	לא כולל מע"מ

התפלגות חיוב בש"ח לפי תעו"ז



■ פסגה (150.08 ₪)  
 ■ גבע (43.29 ₪)  
 ■ שפל (193.49 ₪)

הסטוריית צריכה בקוט"ש





03/01/21

תאריך הפקה:

שם דייר: בניין C - מיקי שיטרית

31/12/20

תאריך קריאה נוכחית:

שם אתר: מגדלי זיו

01/12/20

תאריך קריאה קודמת:

לקוח/ה נכבד/ה, אנו מתכבדים להגיש את חישוב צריכת החשמל לתקופה 01/12/20 - 31/12/20:

מיקי שיטרית - 4 - 16226540 (0x0)

סוג תעריף	סוג צריכה	קריאה קודמת	קריאה נוכחית	סה"כ צריכה בקוט"ש	מחיר לקוט"ש בא"ג	סה"כ לתשלום
פרטי חשבון עבור תאריכים:						
777	פסגה	01/12/20	31/12/20	122.80	93.10	114.33 ₪
778	גבע	6,673.60	6,839.40	165.80	56.22	93.21 ₪
779	שפל	19,367.90	20,475.50	1,107.60	34.70	384.34 ₪

סה"כ לדיר:

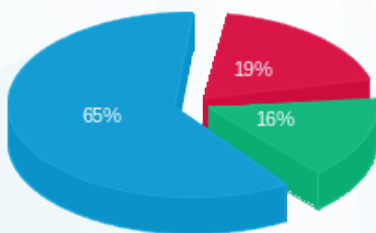
פסגה	גבע	שפל	סה"כ	שיא ביקוש
122.80	165.80	1,107.60	1,396.20	17.92
114.33 ₪	93.21 ₪	384.34 ₪	591.88 ₪	

סה"כ צריכה

סה"כ לתשלום

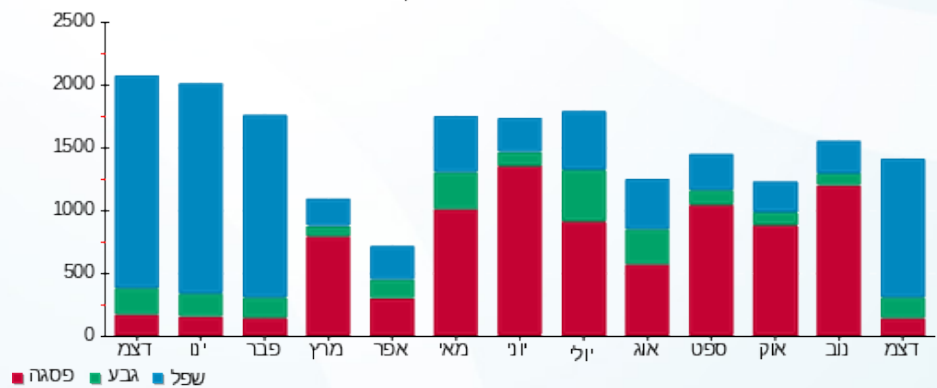
200.95 ₪	<b>תשלום קבוע</b>	
0.00 ₪	<b>תשלום עבור גודל חיבור בKVA (0x0)</b>	
792.83 ₪	<b>סה"כ לתשלום</b>	<b>לא כולל מע"מ</b>

התפלגות חיוב בש"ח לפי תעו"ז



- פסגה (114.33 ₪)
- גבע (93.21 ₪)
- שפל (384.34 ₪)

הסטוריית צריכה בקוט"ש





03/01/21

תאריך הפקדה:

שם דייר: בניין C - נצר מוזיקה

31/12/20

תאריך קריאה נוכחית:

שם אתר: מגדלי זיו

01/12/20

תאריך קריאה קודמת:

לקוח/ה נכבד/ה, אנו מתכבדים להגיש את חישוב צריכת החשמל לתקופה 01/12/20 - 31/12/20:

בניין C - נצר מוזיקה - 2 - 16226540(0x0)

סה"כ לתשלום	מחיר לקוט"ש בא"ג	סה"כ צריכה בקוט"ש	קריאה נוכחית	קריאה קודמת	סוג צריכה	סוג תעריף
			31/12/20	01/12/20	פרטי חשבון עבור תאריכים:	
₪ 0.06	93.10	0.06	5,559.42	5,559.36	פסגה	777
₪ 0.00	56.22	0.00	3,258.30	3,258.30	גבע	778
₪ 0.00	34.70	0.00	10,148.58	10,148.58	שפל	779

סה"כ לדייר:

שיא ביקוש	סה"כ	שפל	גבע	פסגה
0.13	0.06	0.00	0.00	0.06
	₪ 0.06	₪ 0.00	₪ 0.00	₪ 0.06

סה"כ צריכה

סה"כ לתשלום

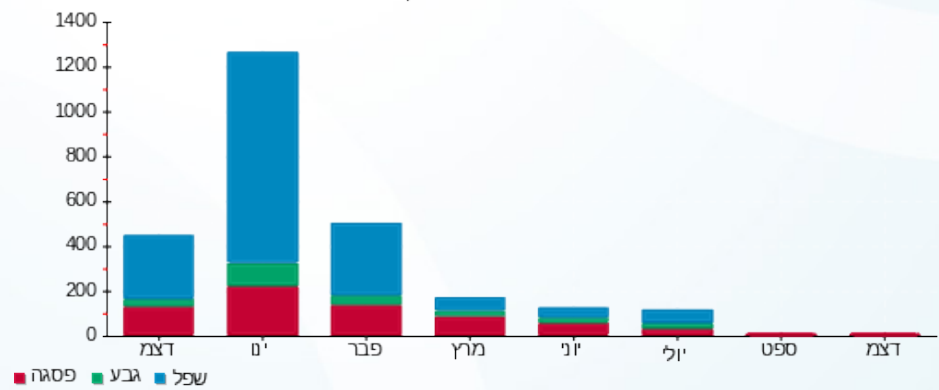
₪ 200.95	<b>תשלום קבוע</b>	
₪ 0.00	<b>תשלום עבור גודל חיבור בKVA (0x0)</b>	
₪ 201.01	<b>סה"כ לתשלום</b>	<b>לא כולל מע"מ</b>

התפלגות חיוב בש"ח לפי תעו"ז



- פסגה (₪ 0.06)
- גבע (₪ 0.00)
- שפל (₪ 0.00)

הסטוריית צריכה בקוט"ש



03/01/21 תאריך הפקה:  
 31/12/20 תאריך קריאה נוכחית:  
 01/12/20 תאריך קריאה קודמת:

שם דייר: בניין C - נצר מוזיקה  
 שם אתר: מגדלי זיו

**לקוח/ה נכבד/ה, אנו מתכבדים להגיש את חישוב צריכת החשמל לתקופה 01/12/20 - 31/12/20:**

נצר מוזיקה - 9 - 16226540 (0x0)

סוג תעריף	סוג צריכה	קריאה קודמת	קריאה נוכחית	סה"כ צריכה בקוט"ש	מחיר לקוט"ש בא"ג	סה"כ לתשלום
פרטי חשבון עבור תאריכים:						
777	פסגה	01/12/20	31/12/20	502.40	93.10	467.73 ₪
778	גבע	112,925.60	113,125.20	199.60	56.22	112.22 ₪
779	שפל	232,871.20	234,566.40	1,695.20	34.70	588.23 ₪

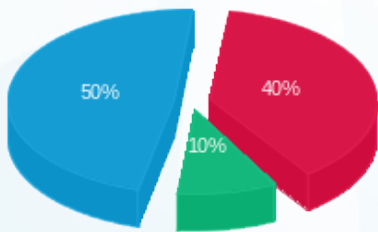
סה"כ לדייר:

פסגה	גבע	שפל	סה"כ	שיא ביקוש
502.40	199.60	1,695.20	2,397.20	9.55
467.73 ₪	112.22 ₪	588.23 ₪	1,168.18 ₪	

סה"כ צריכה  
 סה"כ לתשלום

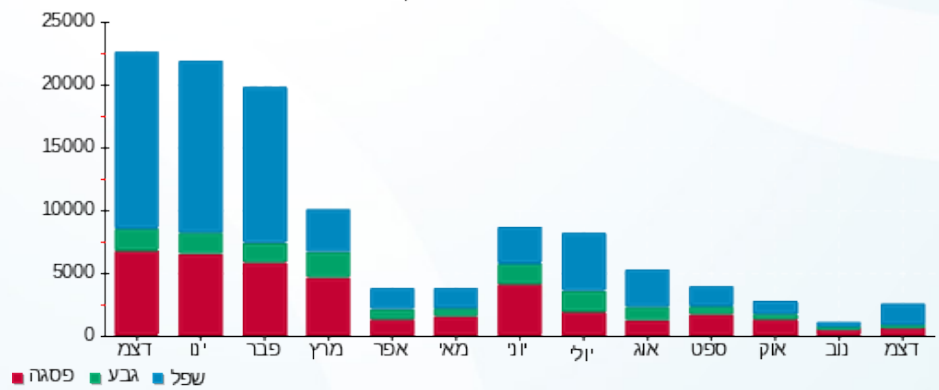
200.95 ₪	<b>תשלום קבוע</b>	
0.00 ₪	<b>תשלום עבור גודל חיבור בKVA (0x0)</b>	
1,369.13 ₪	<b>סה"כ לתשלום</b>	<b>לא כולל מע"מ</b>

התפלגות חיוב בש"ח לפי תעו"ז



■ פסגה (467.73 ₪)  
 ■ גבע (112.22 ₪)  
 ■ שפל (588.23 ₪)

הסטוריית צריכה בקוט"ש





03/01/21

תאריך הפקה:

שם דייר: בניין C - עידו לביא

31/12/20

תאריך קריאה נוכחית:

שם אתר: מגדלי זיו

01/12/20

תאריך קריאה קודמת:

לקוח/ה נכבד/ה, אנו מתכבדים להגיש את חישוב צריכת החשמל לתקופה 01/12/20 - 31/12/20:

בניין C - עידו לביא - 1 - 17313695(0x0)

סוג תעריף	סוג צריכה	קריאה קודמת	קריאה נוכחית	סה"כ צריכה בקוט"ש	מחיר לקוט"ש בא"ג	סה"כ לתשלום
פרטי חשבון עבור תאריכים:						
777	פסגה	01/12/20	31/12/20	1,040.90	93.10	969.08 ₪
778	גבע	32,828.90	33,189.20	360.30	56.22	202.56 ₪
779	שפל	80,472.60	83,287.30	2,814.70	34.70	976.70 ₪

סה"כ לדייר:

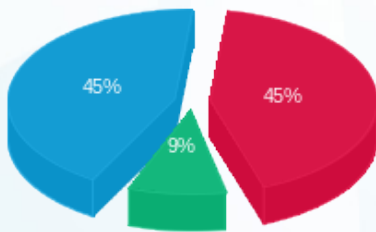
פסגה	גבע	שפל	סה"כ	שיא ביקוש
1,040.90	360.30	2,814.70	4,215.90	20.77
969.08 ₪	202.56 ₪	976.70 ₪	2,148.34 ₪	

סה"כ צריכה

סה"כ לתשלום

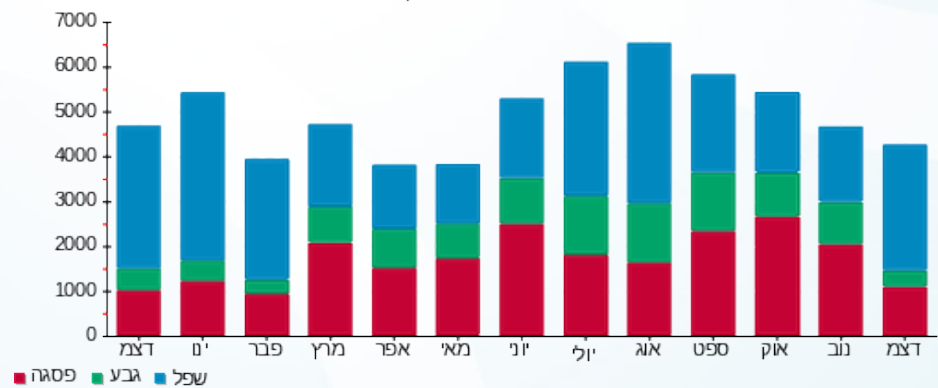
200.95 ₪	תשלום קבוע	
0.00 ₪	תשלום עבור גודל חיבור בKVA (0x0)	
2,349.29 ₪	סה"כ לתשלום	לא כולל מע"מ

התפלגות חיוב בש"ח לפי תע"ז



- פסגה (969.08 ₪)
- גבע (202.56 ₪)
- שפל (976.70 ₪)

הסטוריית צריכה בקוט"ש



- פסגה
- גבע
- שפל





03/01/21

תאריך הפקה:

שם דייר: בניין C - קומה 01 סרגון

31/12/20

תאריך קריאה נוכחית:

שם אתר: מגדלי זיו

01/12/20

תאריך קריאה קודמת:

לקוח/ה נכבד/ה, אנו מתכבדים להגיש את חישוב צריכת החשמל לתקופה 01/12/20 - 31/12/20:

סרגון קומה 01 - 17013926 (3x400)

סוג תעריף	סוג צריכה	קריאה קודמת	קריאה נוכחית	סה"כ צריכה בקוט"ש	מחיר לקוט"ש בא"ג	סה"כ לתשלום
		01/12/20	31/12/20			
777	פסגה	465,685.40	473,372.20	7,686.80	93.10	7,156.41 ₪
778	גבע	230,143.80	233,749.50	3,605.70	56.22	2,027.12 ₪
779	שפל	683,601.40	711,345.30	27,743.90	34.70	9,627.13 ₪

סה"כ לדייר:

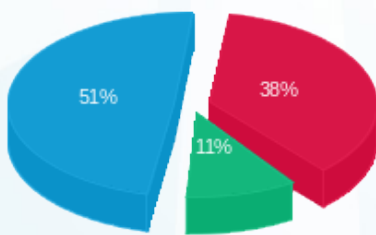
פסגה	גבע	שפל	סה"כ	שיא ביקוש
7,686.80	3,605.70	27,743.90	39,036.40	
7,156.41 ₪	2,027.12 ₪	9,627.13 ₪	18,810.67 ₪	

סה"כ צריכה

סה"כ לתשלום

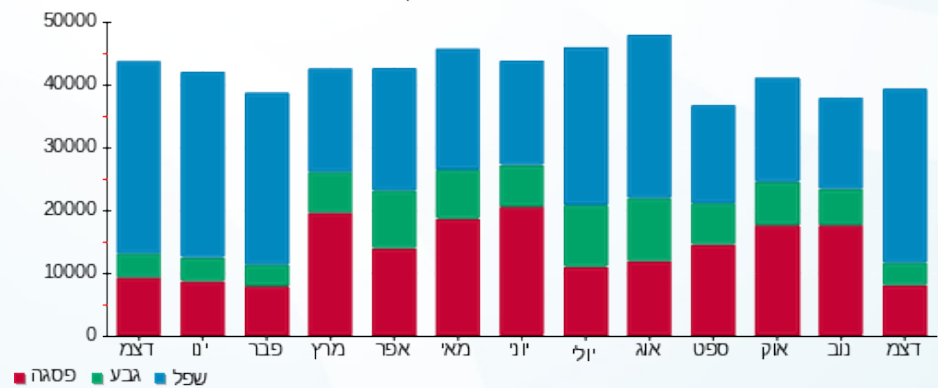
200.95 ₪	תשלום קבוע	
44.30 ₪	תשלום עבור גודל חיבור בKVA (3x400)	
19,055.92 ₪	סה"כ לתשלום	לא כולל מע"מ

התפלגות חיוב בש"ח לפי תעו"ז



- פסגה (7,156.41 ₪) 51%
- גבע (2,027.12 ₪) 11%
- שפל (9,627.13 ₪) 38%

הסטוריית צריכה בקוט"ש





03/01/21

תאריך הפקה:

שם דייר: בניין C - קומה 02 סרגון

31/12/20

תאריך קריאה נוכחית:

שם אתר: מגדלי זיו

01/12/20

תאריך קריאה קודמת:

לקוח/ה נכבד/ה, אנו מתכבדים להגיש את חישוב צריכת החשמל לתקופה 01/12/20 - 31/12/20:

קומה 02 סרגון - 1 - 17013946(3x250)

סה"כ לתשלום	מחיר לקוט"ש בא"ג	סה"כ צריכה בקוט"ש	קריאה נוכחית	קריאה קודמת	סוג צריכה	סוג תעריף
			31/12/20	01/12/20		פרטי חשבון עבור תאריכים:
₪ 3,302.72	93.10	3,547.50	241,140.20	237,592.70	פסגה	777
₪ 860.33	56.22	1,530.30	108,085.50	106,555.20	גבע	778
₪ 4,351.10	34.70	12,539.20	330,883.40	318,344.20	שפל	779

סה"כ לדייר:

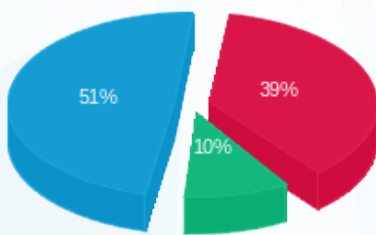
שיא ביקוש	סה"כ	שפל	גבע	פסגה
	17,617.00	12,539.20	1,530.30	3,547.50
	₪ 8,514.16	₪ 4,351.10	₪ 860.33	₪ 3,302.72

סה"כ צריכה

סה"כ לתשלום

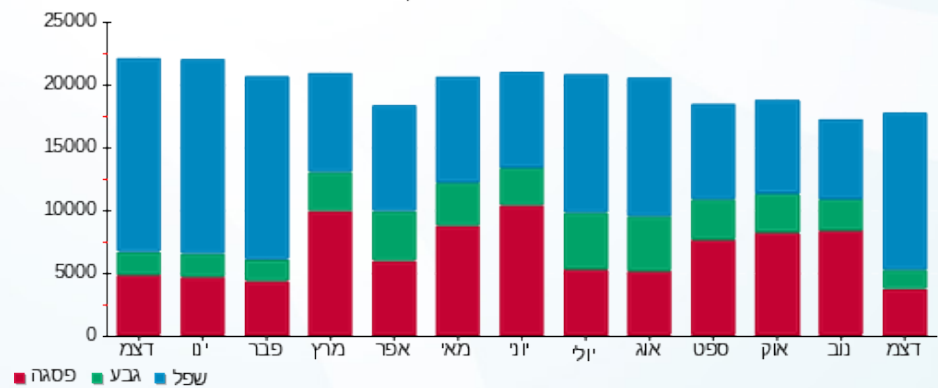
₪ 200.95	<b>תשלום קבוע</b>	
₪ 27.69	<b>תשלום עבור גודל חיבור בKVA (3x250)</b>	
₪ 8,742.80	<b>סה"כ לתשלום</b>	<b>לא כולל מע"מ</b>

התפלגות חיוב בש"ח לפי תעו"ז



- פסגה (₪ 3,302.72) (10%)
- גבע (₪ 860.33) (39%)
- שפל (₪ 4,351.10) (51%)

הסטוריית צריכה בקוט"ש



- פסגה
- גבע
- שפל





03/01/21

תאריך הפקה:

שם דייר: בניין C - קומה 04 - קונטינאוטי  
שם אתר: מגדלי זיו

31/12/20

תאריך קריאה נוכחית:

01/12/20

תאריך קריאה קודמת:

לקוח/ה נכבד/ה, אנו מתכבדים להגיש את חישוב צריכת החשמל לתקופה 01/12/20 - 31/12/20:

קונטינאוטי - 1 - 15112992 (3x160)

סוג תעריף	סוג צריכה	קריאה קודמת	קריאה נוכחית	סה"כ צריכה בקוט"ש	מחיר לקוט"ש בא"ג	סה"כ לתשלום
פרטי חשבון עבור תאריכים:						
777	פסגה	01/12/20	31/12/20	1,604.40	93.10	1,493.70 ₪
778	גבע	34,501.90	34,972.30	470.40	56.22	264.46 ₪
779	שפל	83,242.40	87,689.30	4,446.90	34.70	1,543.07 ₪

סה"כ לדיר:

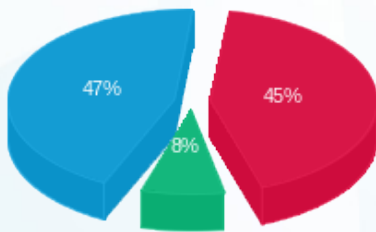
פסגה	גבע	שפל	סה"כ	שיא ביקוש
1,604.40	470.40	4,446.90	6,521.70	
1,493.70 ₪	264.46 ₪	1,543.07 ₪	3,301.23 ₪	

סה"כ צריכה

סה"כ לתשלום

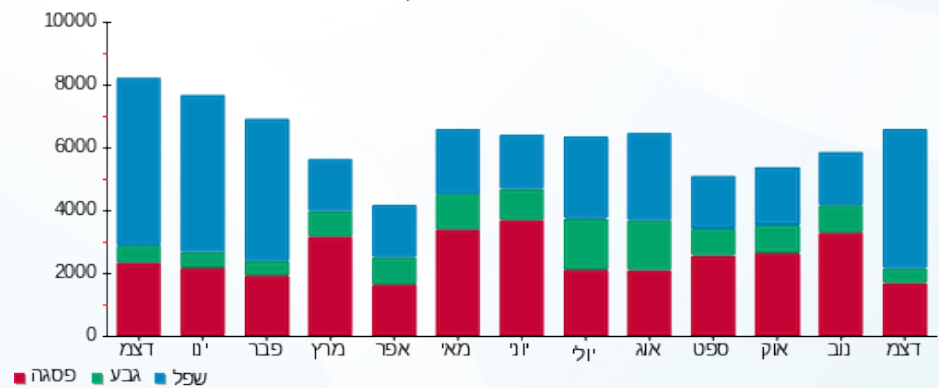
200.95 ₪	תשלום קבוע	
17.72 ₪	תשלום עבור גודל חיבור בKVA (3x160)	
3,519.90 ₪	סה"כ לתשלום	לא כולל מע"מ

התפלגות חיוב בש"ח לפי תע"ז



- פסגה (1,493.70 ₪) 47%
- גבע (264.46 ₪) 8%
- שפל (1,543.07 ₪) 45%

הסטוריית צריכה בקוט"ש





03/01/21 תאריך הפקה:  
 31/12/20 תאריך קריאה נוכחית:  
 01/12/20 תאריך קריאה קודמת:

שם דייר: בניין C - קומה 04 סרגון 2  
 שם אתר: מגדלי זיו

לקוח/ה נכבד/ה, אנו מתכבדים להגיש את חישוב צריכת החשמל לתקופה 01/12/20 - 31/12/20:

קומה 04 סרגון 2 - 17013992 (0x0)

סוג תעריף	סוג צריכה	קריאה קודמת	קריאה נוכחית	סה"כ צריכה בקוט"ש	מחיר לקוט"ש בא"ג	סה"כ לתשלום
פרטי חשבון עבור תאריכים:						
777	פסגה	01/12/20	31/12/20	281.50	93.10	262.08 ₪
778	גבע	10,052.70	10,089.90	37.20	56.22	20.91 ₪
779	שפל	30,352.60	30,835.20	482.60	34.70	167.46 ₪

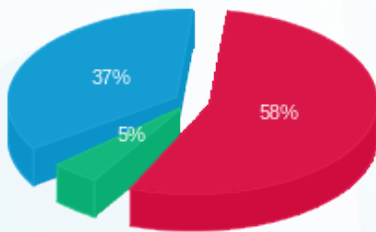
סה"כ לדיר:

פסגה	גבע	שפל	סה"כ	שיא ביקוש
281.50	37.20	482.60	801.30	
262.08 ₪	20.91 ₪	167.46 ₪	450.45 ₪	

סה"כ צריכה  
 סה"כ לתשלום

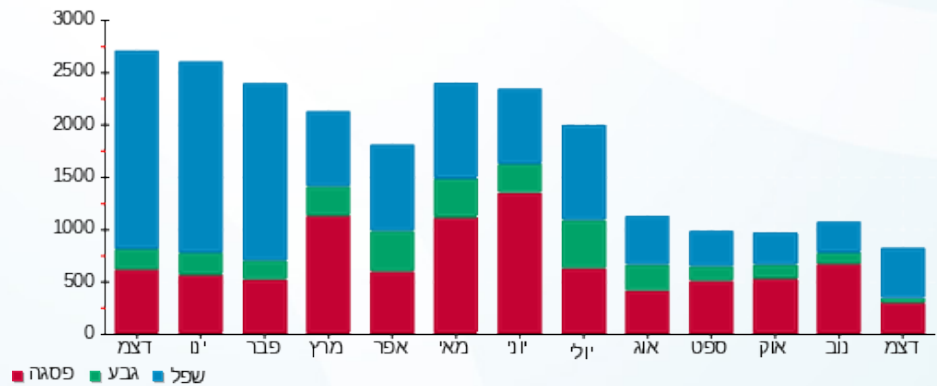
200.95 ₪	תשלום קבוע	
0.00 ₪	תשלום עבור גודל חיבור בKVA (0x0)	
651.40 ₪	סה"כ לתשלום	לא כולל מע"מ

התפלגות חיוב בש"ח לפי תעו"ז



■ פסגה (262.08 ₪)  
 ■ גבע (20.91 ₪)  
 ■ שפל (167.46 ₪)

הסטוריית צריכה בקוט"ש



03/01/21

תאריך הפקה:

שם דייר: בניין C - קומה 10 - מחלקה משפטית רד בינת  
שם אתר: מגדלי זיו

31/12/20

תאריך קריאה נוכחית:

01/12/20

תאריך קריאה קודמת:

לקוח/ה נכבד/ה, אנו מתכבדים להגיש את חישוב צריכת החשמל לתקופה 01/12/20 - 31/12/20:

קומה 10 - מחלקה משפטית רד בינת - 1 - 17013981(3x320)

סוג תעריף	סוג צריכה	קריאה קודמת	קריאה נוכחית	סה"כ צריכה בקוט"ש	מחיר לקוט"ש בא"ג	סה"כ לתשלום
פרטי חשבון עבור תאריכים:						
		01/12/20	31/12/20			
777	פסגה	83,263.30	84,819.70	1,556.40	93.10	1,449.01 ₪
778	גבע	24,095.10	24,577.40	482.30	56.22	271.15 ₪
779	שפל	52,785.70	57,336.80	4,551.10	34.70	1,579.23 ₪

סה"כ לדייר:

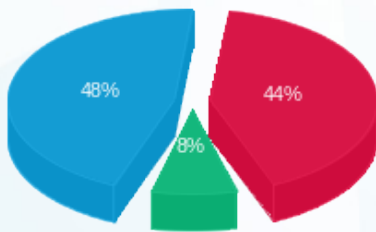
פסגה	גבע	שפל	סה"כ	שיא ביקוש
1,556.40	482.30	4,551.10	6,589.80	
1,449.01 ₪	271.15 ₪	1,579.23 ₪	3,299.39 ₪	

סה"כ צריכה

סה"כ לתשלום

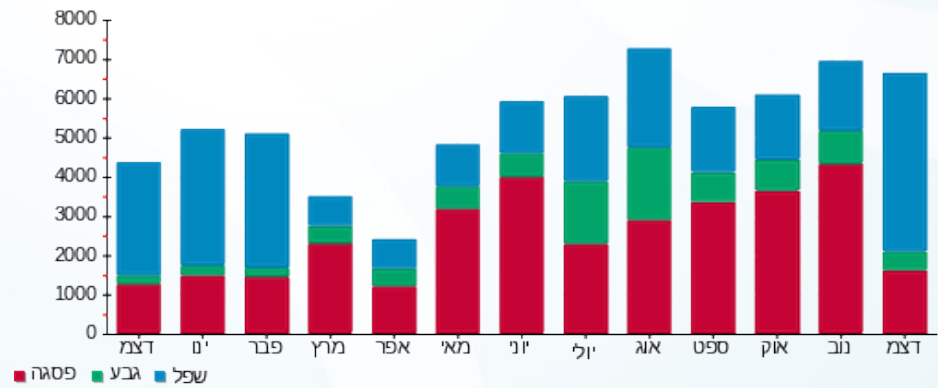
200.95 ₪	תשלום קבוע	
35.44 ₪	תשלום עבור גודל חיבור בKVA (3x320)	
3,535.78 ₪	סה"כ לתשלום	לא כולל מע"מ

התפלגות חיוב בש"ח לפי תע"ז



- פסגה (1,449.01 ₪) 48%
- גבע (271.15 ₪) 8%
- שפל (1,579.23 ₪) 44%

הסטוריית צריכה בקוט"ש





03/01/21

תאריך הפקה:

שם דייר: בניין C - קומה 10 - קונטיננטלי סופטוור בע"מ  
שם אתר: מגדלי זיו

31/12/20

תאריך קריאה נוכחית:

01/12/20

תאריך קריאה קודמת:

לקוח/ה נכבד/ה, אנו מתכבדים להגיש את חישוב צריכת החשמל לתקופה 01/12/20 - 31/12/20:

בניין C - קומה 10 - קונטיננטלי סופטוור בע"מ - 1 - 17013901 (3x72)

סוג תעריף	סוג צריכה	קריאה קודמת	קריאה נוכחית	סה"כ צריכה בקוט"ש	מחיר לקוט"ש בא"ג	סה"כ לתשלום
פרטי חשבון עבור תאריכים:						
777	פסגה	01/12/20	31/12/20	352.80	93.10	328.46 ₪
778	גבע	5,367.40	5,477.50	110.10	56.22	61.90 ₪
779	שפל	8,034.20	9,201.70	1,167.50	34.70	405.12 ₪

סה"כ לדיר:

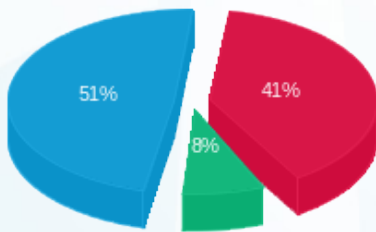
פסגה	גבע	שפל	סה"כ	שיא ביקוש
352.80	110.10	1,167.50	1,630.40	
328.46 ₪	61.90 ₪	405.12 ₪	795.48 ₪	

סה"כ צריכה

סה"כ לתשלום

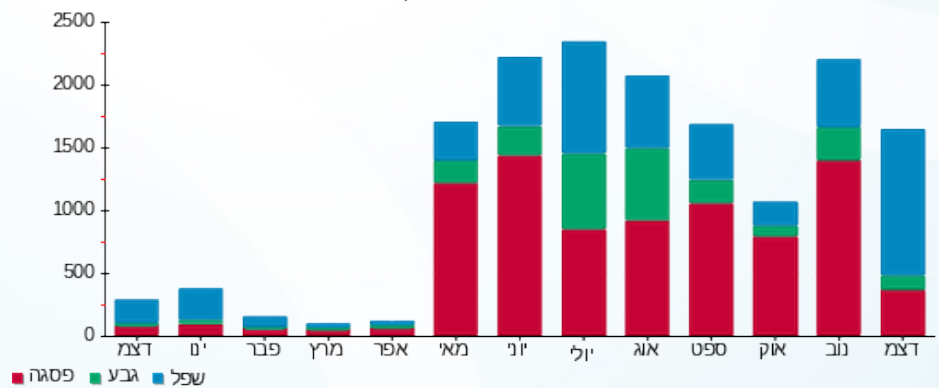
200.95 ₪	תשלום קבוע	
7.97 ₪	תשלום עבור גודל חיבור בKVA (3x72)	
1,004.40 ₪	סה"כ לתשלום	לא כולל מע"מ

התפלגות חיוב בש"ח לפי תע"ז



- פסגה (328.46 ₪) - 51%
- גבע (61.90 ₪) - 8%
- שפל (405.12 ₪) - 41%

הסטוריית צריכה בקוט"ש





03/01/21 תאריך הפקה:  
 31/12/20 תאריך קריאה נוכחית:  
 01/12/20 תאריך קריאה קודמת:

שם דייר: בניין C - רד תיקשורת-201052  
 שם אתר: מגדלי זיו

**לקוח/ה נכבד/ה, אנו מתכבדים להגיש את חישוב צריכת החשמל לתקופה 01/12/20 - 31/12/20:**
**רד תקשורת קומה 08 - 1 - 17013917 (3x250)**

סוג תעריף	סוג צריכה	קריאה קודמת	קריאה נוכחית	סה"כ צריכה בקוט"ש	מחיר לקוט"ש בא"ג	סה"כ לתשלום
פרטי חשבון עבור תאריכים:			01/12/20	31/12/20		
777	פסגה	54,619.40	55,352.70	733.30	93.10	682.70 ₪
778	גבע	17,526.80	17,790.90	264.10	56.22	148.48 ₪
779	שפל	45,303.40	47,512.30	2,208.90	34.70	766.49 ₪

**רד תקשורת קומה 07 - 1 - 17013918 (3x250)**

סוג תעריף	סוג צריכה	קריאה קודמת	קריאה נוכחית	סה"כ צריכה בקוט"ש	מחיר לקוט"ש בא"ג	סה"כ לתשלום
פרטי חשבון עבור תאריכים:			01/12/20	31/12/20		
777	פסגה	216,084.70	219,219.50	3,134.80	93.10	2,918.50 ₪
778	גבע	99,393.80	100,806.70	1,412.90	56.22	794.33 ₪
779	שפל	289,046.20	300,120.80	11,074.60	34.70	3,842.89 ₪

**רד תקשורת קומה 03 - 1 - 17013927 (3x250)**

סוג תעריף	סוג צריכה	קריאה קודמת	קריאה נוכחית	סה"כ צריכה בקוט"ש	מחיר לקוט"ש בא"ג	סה"כ לתשלום
פרטי חשבון עבור תאריכים:			01/12/20	31/12/20		
777	פסגה	85,076.00	85,691.20	615.20	93.10	572.75 ₪
778	גבע	30,879.50	31,168.80	289.30	56.22	162.64 ₪
779	שפל	90,311.80	92,519.50	2,207.70	34.70	766.07 ₪

**רד תקשורת - קומה 09 - 1 - 17013982 (3x250)**

סוג תעריף	סוג צריכה	קריאה קודמת	קריאה נוכחית	סה"כ צריכה בקוט"ש	מחיר לקוט"ש בא"ג	סה"כ לתשלום
פרטי חשבון עבור תאריכים:			01/12/20	31/12/20		
777	פסגה	154,937.00	157,557.00	2,620.00	93.10	2,439.22 ₪
778	גבע	61,758.80	62,964.70	1,205.90	56.22	677.96 ₪
779	שפל	172,789.50	182,045.00	9,255.50	34.70	3,211.66 ₪





רד תקשורת קומה 06 - 1 - 17013995 (3x125)

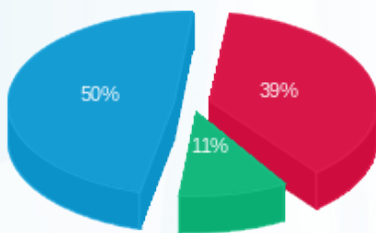
סה"כ לתשלום	מחיר לקוט"ש בא"ג	סה"כ צריכה בקוט"ש	קריאה נוכחית	קריאה קודמת	סוג צריכה	סוג תעריף
			31/12/20	01/12/20	פרטי חשבון עבור תאריכים:	
2,402.96 ₪	93.10	2,581.05	135,538.05	132,957.00	פסגה	777
655.61 ₪	56.22	1,166.15	61,698.60	60,532.45	גבע	778
3,096.21 ₪	34.70	8,922.80	181,702.85	172,780.05	שפל	779

סה"כ לדייר:

שיא ביקוש	סה"כ	שפל	גבע	פסגה	סה"כ צריכה
	47,692.20	33,669.50	4,338.35	9,684.35	סה"כ לתשלום
	23,138.47 ₪	11,683.32 ₪	2,439.02 ₪	9,016.13 ₪	

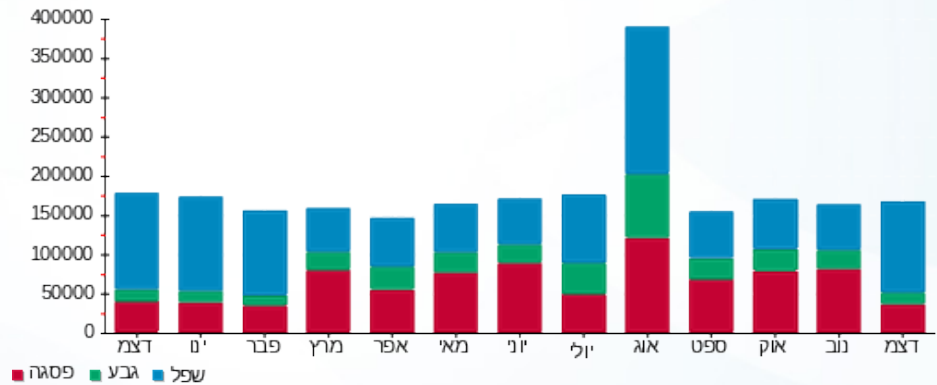
200.95 ₪	<b>תשלום קבוע</b>	
138.45 ₪	<b>תשלום עבור גודל חיבור בKVA (3x1125)</b>	
23,477.87 ₪	<b>סה"כ לתשלום</b>	<b>לא כולל מע"מ</b>

התפלגות חיוב בש"ח לפי תעו"ז



■ פסגה (9,016.13 ₪)
 ■ גבע (2,439.02 ₪)
 ■ שפל (11,683.32 ₪)

הסטוריית צריכה בקוט"ש





03/01/21

תאריך הפקה:

שם דייר: בניין C - רועי עובדיה

31/12/20

תאריך קריאה נוכחית:

שם אתר: מגדלי זיו

01/12/20

תאריך קריאה קודמת:

לקוח/ה נכבד/ה, אנו מתכבדים להגיש את חישוב צריכת החשמל לתקופה 01/12/20 - 31/12/20:

בניין C - רועי עובדיה - 5 - 16226540(0x0)

סוג תעריף	סוג צריכה	קריאה קודמת	קריאה נוכחית	סה"כ צריכה בקוט"ש	מחיר לקוט"ש בא"ג	סה"כ לתשלום
פרטי חשבון עבור תאריכים:						
777	פסגה	01/12/20	31/12/20	81.50	93.10	75.88 ₪
778	גבע	3,314.00	3,314.90	0.90	56.22	0.51 ₪
779	שפל	5,622.80	6,000.50	377.70	34.70	131.06 ₪

סה"כ לדיר:

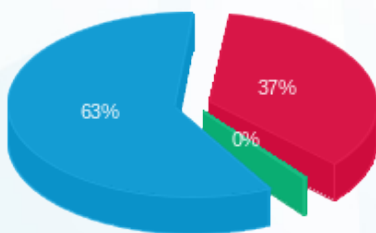
פסגה	גבע	שפל	סה"כ	שיא ביקוש
81.50	0.90	377.70	460.10	8.87
75.88 ₪	0.51 ₪	131.06 ₪	207.44 ₪	

סה"כ צריכה

סה"כ לתשלום

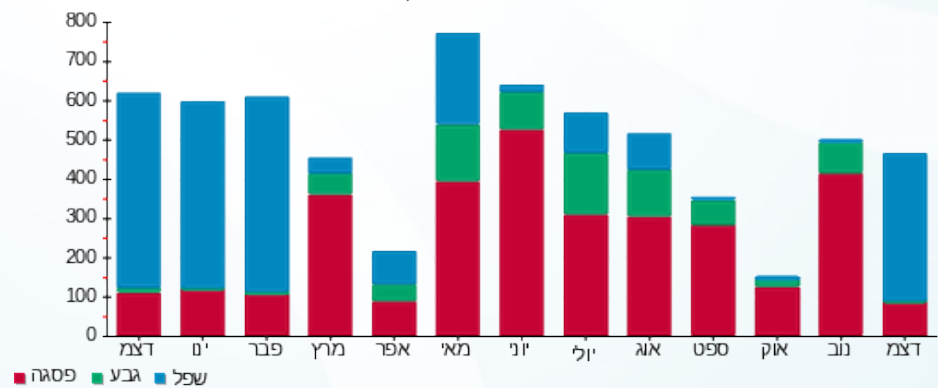
200.95 ₪	<b>תשלום קבוע</b>	
0.00 ₪	<b>תשלום עבור גודל חיבור בKVA (0x0)</b>	
408.39 ₪	<b>סה"כ לתשלום</b>	<b>לא כולל מע"מ</b>

התפלגות חיוב בש"ח לפי תע"ז



- פסגה (75.88 ₪) 63%
- גבע (0.51 ₪) 0%
- שפל (131.06 ₪) 37%

הסטוריית צריכה בקוט"ש





03/01/21

תאריך הפקה:

שם דייר: בניין C - קומה 05 - לומניט

31/12/20

תאריך קריאה נוכחית:

שם אתר: מגדלי זיו

01/12/20

תאריך קריאה קודמת:

לקוח/ה נכבד/ה, אנו מתכבדים להגיש את חישוב צריכת החשמל לתקופה 01/12/20 - 31/12/20:

למניט - 1 - 17013928 (3x160)

סה"כ לתשלום	מחיר לקוט"ש בא"ג	סה"כ צריכה בקוט"ש	קריאה נוכחית	קריאה קודמת	סוג צריכה	סוג תעריף
			31/12/20	01/12/20		פרטי חשבון עבור תאריכים:
173.26 ₪	93.10	186.10	15,610.30	15,424.20	פסגה	777
58.41 ₪	56.22	103.90	4,588.70	4,484.80	גבע	778
304.80 ₪	34.70	878.40	13,260.60	12,382.20	שפל	779

סה"כ לדייר:

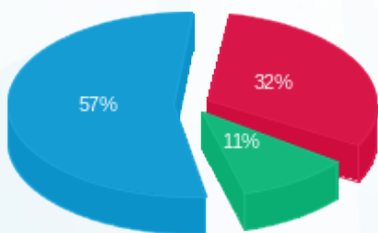
שיא ביקוש	סה"כ	שפל	גבע	פסגה
	1,168.40	878.40	103.90	186.10
	536.48 ₪	304.80 ₪	58.41 ₪	173.26 ₪

סה"כ צריכה

סה"כ לתשלום

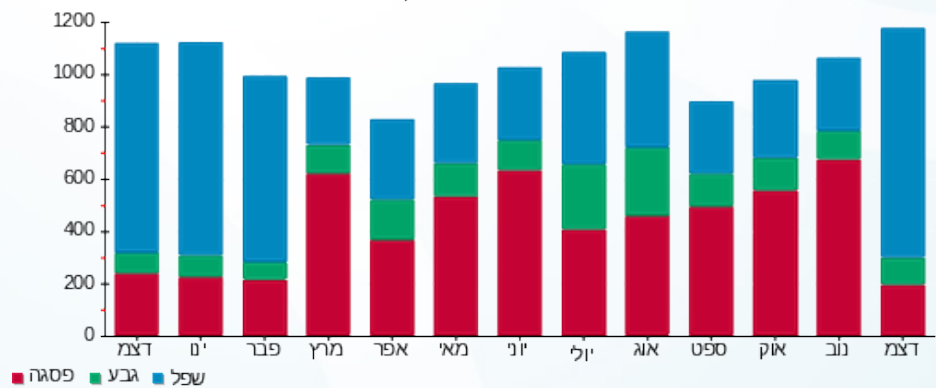
200.95 ₪	<b>תשלום קבוע</b>	
17.72 ₪	<b>תשלום עבור גודל חיבור בKVA (3x160)</b>	
755.15 ₪	<b>סה"כ לתשלום</b>	<b>לא כולל מע"מ</b>

התפלגות חיוב בש"ח לפי תעו"ז



- פסגה (173.26 ₪)
- גבע (58.41 ₪)
- שפל (304.80 ₪)

הסטוריית צריכה בקוט"ש





03/01/21

תאריך הפקה:

שם דייר: בניין C לי ביס עתידים

31/12/20

תאריך קריאה נוכחית:

שם אתר: מגדלי זיו

01/12/20

תאריך קריאה קודמת:

לקוח/ה נכבד/ה, אנו מתכבדים להגיש את חישוב צריכת החשמל לתקופה 01/12/20 - 31/12/20:

בניין C לי ביס עתידים - 1 - 17313009(0x0)

סוג תעריף	סוג צריכה	קריאה קודמת	קריאה נוכחית	סה"כ צריכה בקוט"ש	מחיר לקוט"ש בא"ג	סה"כ לתשלום
פרטי חשבון עבור תאריכים:						
		01/12/20	31/12/20			
777	פסגה	156,537.00	159,505.20	2,968.20	93.10	2,763.39 ₪
778	גבע	84,077.80	85,127.60	1,049.80	56.22	590.20 ₪
779	שפל	265,772.30	273,242.70	7,470.40	34.70	2,592.23 ₪

סה"כ לדיר:

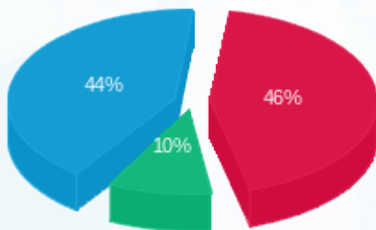
פסגה	גבע	שפל	סה"כ	שיא ביקוש
2,968.20	1,049.80	7,470.40	11,488.40	45.46
2,763.39 ₪	590.20 ₪	2,592.23 ₪	5,945.82 ₪	

סה"כ צריכה

סה"כ לתשלום

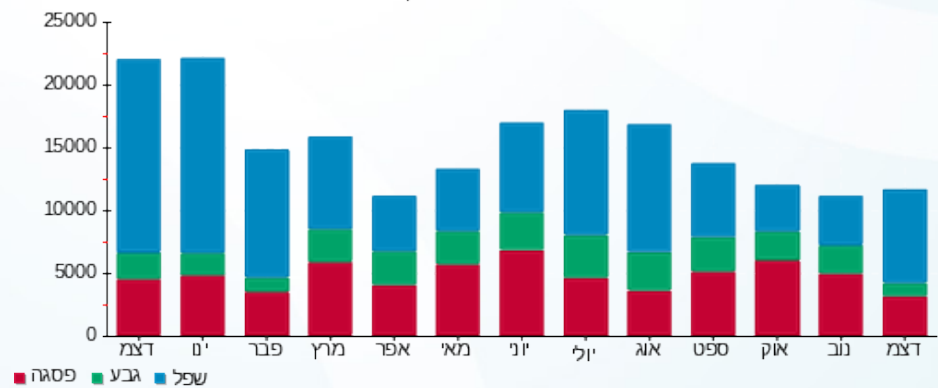
200.95 ₪	תשלום קבוע	
0.00 ₪	תשלום עבור גודל חיבור בKVA (0x0)	
6,146.77 ₪	סה"כ לתשלום	לא כולל מע"מ

התפלגות חיוב בש"ח לפי תעו"ז



■ פסגה (2,763.39 ₪)  
 ■ גבע (590.20 ₪)  
 ■ שפל (2,592.23 ₪)

הסטוריית צריכה בקוט"ש



■ פסגה ■ גבע ■ שפל





03/01/21 תאריך הפקה:  
 31/12/20 תאריך קריאה נוכחית:  
 01/12/20 תאריך קריאה קודמת:

שם דייר: בניין C מחסן הייר קליניק  
 שם אתר: מגדלי זיו

לקוח/ה נכבד/ה, אנו מתכבדים להגיש את חישוב צריכת החשמל לתקופה 01/12/20 - 31/12/20:

הייר קליניק - 1 - 14014271 (0x0)

סוג תעריף	סוג צריכה	קריאה קודמת	קריאה נוכחית	סה"כ צריכה בקוט"ש	מחיר לקוט"ש בא"ג	סה"כ לתשלום
		01/12/20	31/12/20			
777	פסגה	15,020.27	15,098.17	77.90	93.10	72.52 ₪
778	גבע	6,365.26	6,443.36	78.10	56.22	43.91 ₪
779	שפל	9,461.20	9,472.80	11.60	34.70	4.03 ₪

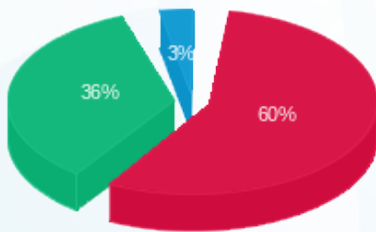
סה"כ לדייר:

פסגה	גבע	שפל	סה"כ	שיא ביקוש
77.90	78.10	11.60	167.60	
72.52 ₪	43.91 ₪	4.03 ₪	120.46 ₪	

סה"כ צריכה  
 סה"כ לתשלום

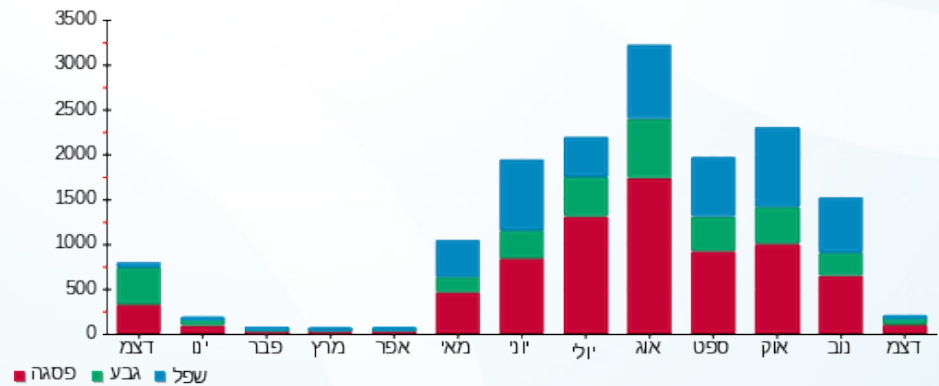
200.95 ₪	תשלום קבוע	
0.00 ₪	תשלום עבור גודל חיבור בKVA (0x0)	
321.41 ₪	סה"כ לתשלום	לא כולל מע"מ

התפלגות חיוב בש"ח לפי תע"ז



פסגה (72.52 ₪) 60%  
 גבע (43.91 ₪) 36%  
 שפל (4.03 ₪) 3%

הסטוריית צריכה בקוט"ש





03/01/21 תאריך הפקה:  
 31/12/20 תאריך קריאה נוכחית:  
 01/12/20 תאריך קריאה קודמת:

שם דייר: בניין C- קומה 04 - סרגון-200803  
 שם אתר: מגדלי זיו

לקוח/ה נכבד/ה, אנו מתכבדים להגיש את חישוב צריכת החשמל לתקופה 01/12/20 - 31/12/20:

סרגון-200803 - 1 - 17013905(3x250)

סוג תעריף	סוג צריכה	קריאה קודמת	קריאה נוכחית	סה"כ צריכה בקוט"ש	מחיר לקוט"ש בא"ג	סה"כ לתשלום
פרטי חשבון עבור תאריכים:						
		01/12/20	31/12/20			
777	פסגה	283,377.30	288,378.60	5,001.30	93.10	4,656.21 ₪
778	גבע	120,632.50	122,560.10	1,927.60	56.22	1,083.70 ₪
779	שפל	340,214.30	356,148.10	15,933.80	34.70	5,529.03 ₪

סה"כ לדייר:

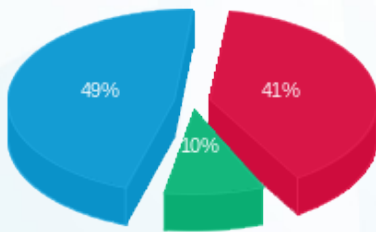
פסגה	גבע	שפל	סה"כ	שיא ביקוש
5,001.30	1,927.60	15,933.80	22,862.70	
4,656.21 ₪	1,083.70 ₪	5,529.03 ₪	11,268.94 ₪	

סה"כ צריכה

סה"כ לתשלום

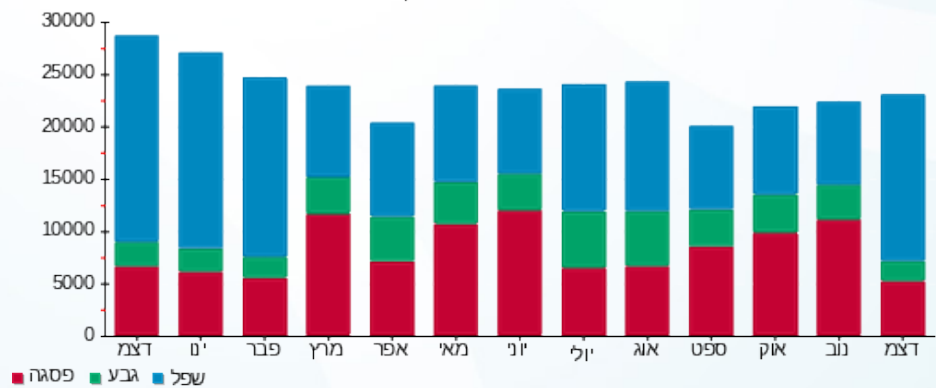
200.95 ₪	תשלום קבוע	
27.69 ₪	תשלום עבור גודל חיבור בKVA (3x250)	
11,497.58 ₪	סה"כ לתשלום	לא כולל מע"מ

התפלגות חיוב בש"ח לפי תע"ז



■ פסגה (4,656.21 ₪)  
 ■ גבע (1,083.70 ₪)  
 ■ שפל (5,529.03 ₪)

הסטוריית צריכה בקוט"ש



■ פסגה ■ גבע ■ שפל





03/01/21 תאריך הפקה:  
 31/12/20 תאריך קריאה נוכחית:  
 01/12/20 תאריך קריאה קודמת:

שם דייר: בניין C-בינת עסקים  
 שם אתר: מגדלי זיו

לקוח/ה נכבד/ה, אנו מתכבדים להגיש את חישוב צריכת החשמל לתקופה 01/12/20 - 31/12/20:

בינת עסקים - 1 - 17013935 (3x160)

סוג תעריף	סוג צריכה	קריאה קודמת	קריאה נוכחית	סה"כ צריכה בקוט"ש	מחיר לקוט"ש בא"ג	סה"כ לתשלום
פרטי חשבון עבור תאריכים:						
777	פסגה	01/12/20	31/12/20	83.00	93.10	77.27 ₪
778	גבע	22,269.60	22,310.00	40.40	56.22	22.71 ₪
779	שפל	60,490.70	60,795.20	304.50	34.70	105.66 ₪

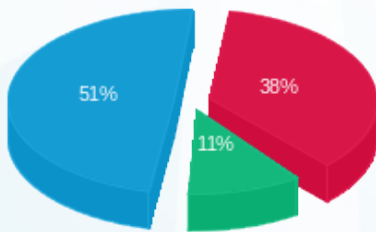
סה"כ לדיר:

פסגה	גבע	שפל	סה"כ	שיא ביקוש
83.00	40.40	304.50	427.90	
77.27 ₪	22.71 ₪	105.66 ₪	205.65 ₪	

סה"כ צריכה  
 סה"כ לתשלום

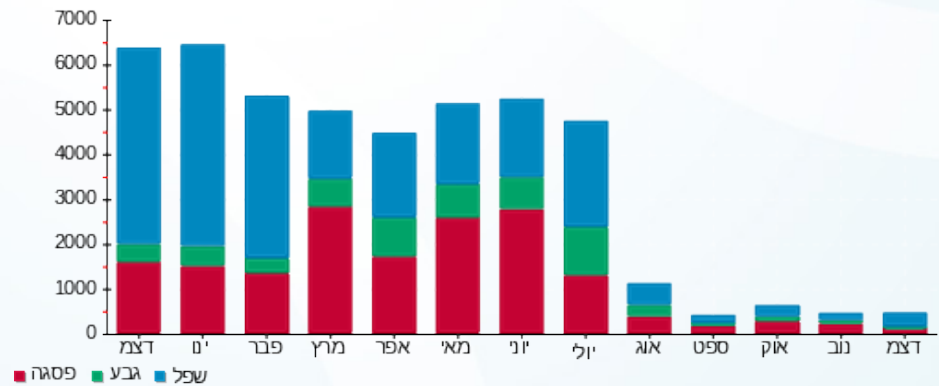
200.95 ₪	תשלום קבוע	
17.72 ₪	תשלום עבור גודל חיבור בKVA (3x160)	
424.32 ₪	סה"כ לתשלום	לא כולל מע"מ

התפלגות חיוב בש"ח לפי תעו"ז



■ פסגה (77.27 ₪)  
 ■ גבע (22.71 ₪)  
 ■ שפל (105.66 ₪)

הסטוריית צריכה בקוט"ש





03/01/21

תאריך הפקה:

שם דייר: בניין D - קומה 2 - חדר תקשורת HOT

31/12/20

תאריך קריאה נוכחית:

שם אתר: מגדלי זיו

01/12/20

תאריך קריאה קודמת:

לקוח/ה נכבד/ה, אנו מתכבדים להגיש את חישוב צריכת החשמל לתקופה 01/12/20 - 31/12/20:

HOT תקשורת - 1 - 18075334(0x0)

סוג תעריף	סוג צריכה	קריאה קודמת	קריאה נוכחית	סה"כ צריכה בקוט"ש	מחיר לקוט"ש בא"ג	סה"כ לתשלום
פרטי חשבון עבור תאריכים:						
777	פסגה	01/12/20	31/12/20	972.50	93.10	905.40 ₪
778	גבע	20,866.40	21,326.50	460.10	56.22	258.67 ₪
779	שפל	63,413.50	66,882.10	3,468.60	34.70	1,203.60 ₪

סה"כ לדייר:

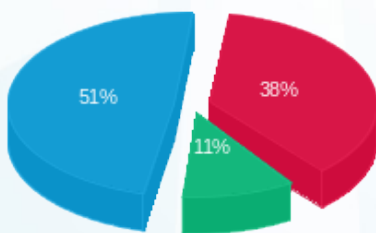
פסגה	גבע	שפל	סה"כ	שיא ביקוש
972.50	460.10	3,468.60	4,901.20	
905.40 ₪	258.67 ₪	1,203.60 ₪	2,367.67 ₪	

סה"כ צריכה

סה"כ לתשלום

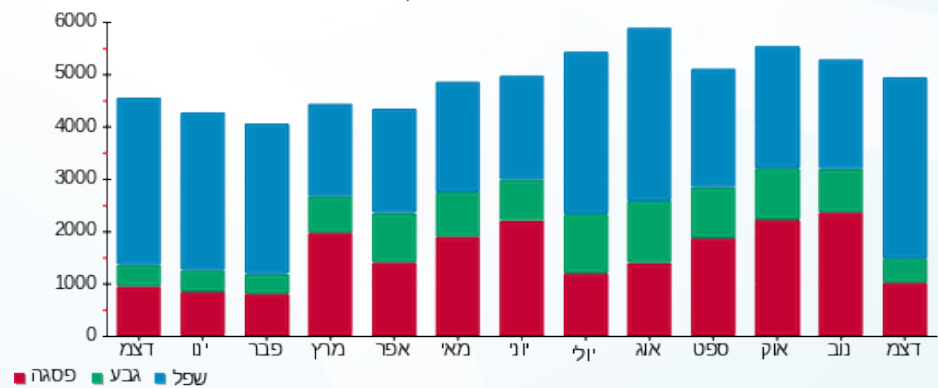
200.95 ₪	<b>תשלום קבוע</b>	
0.00 ₪	<b>תשלום עבור גודל חיבור בKVA (0x0)</b>	
2,568.62 ₪	<b>סה"כ לתשלום</b>	<b>לא כולל מע"מ</b>

התפלגות חיוב בש"ח לפי תעו"ז



■ פסגה (905.40 ₪)  
 ■ גבע (258.67 ₪)  
 ■ שפל (1,203.60 ₪)

הסטוריית צריכה בקוט"ש



■ פסגה ■ גבע ■ שפל





03/01/21

תאריך הפקה:

שם דייר: בנין D - קפה לנדזור

31/12/20

תאריך קריאה נוכחית:

שם אתר: מגדלי זיו

01/12/20

תאריך קריאה קודמת:

לקוח/ה נכבד/ה, אנו מתכבדים להגיש את חישוב צריכת החשמל לתקופה 01/12/20 - 31/12/20:

בנין D - קפה לנדזור - 1 - 17312962(0x0)

סה"כ לתשלום	מחיר לקוט"ש בא"ג	סה"כ צריכה בקוט"ש	קריאה נוכחית	קריאה קודמת	סוג צריכה	סוג תעריף
			31/12/20	01/12/20		פרטי חשבון עבור תאריכים:
216.64 ₪	93.10	232.70	16,247.60	16,014.90	פסגה	777
29.52 ₪	56.22	52.50	5,240.40	5,187.90	גבע	778
234.47 ₪	34.70	675.70	11,368.10	10,692.40	שפל	779

סה"כ לדייר:

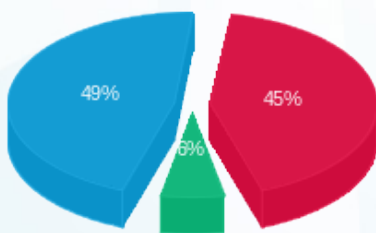
שיא ביקוש	סה"כ	שפל	גבע	פסגה
5.59	960.90	675.70	52.50	232.70
	480.63 ₪	234.47 ₪	29.52 ₪	216.64 ₪

סה"כ צריכה

סה"כ לתשלום

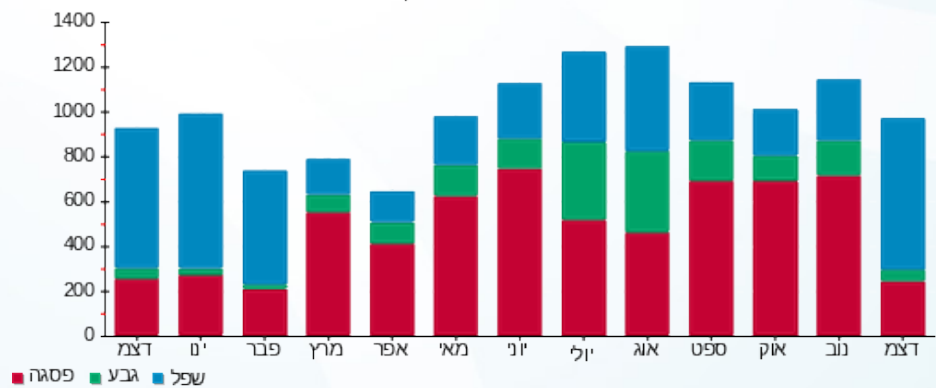
200.95 ₪	<b>תשלום קבוע</b>	
0.00 ₪	<b>תשלום עבור גודל חיבור בKVA (0x0)</b>	
681.58 ₪	<b>סה"כ לתשלום</b>	<b>לא כולל מע"מ</b>

התפלגות חיוב בש"ח לפי תעו"ז



- פסגה (216.64 ₪) 49%
- גבע (29.52 ₪) 6%
- שפל (234.47 ₪) 45%

הסטוריית צריכה בקוט"ש



- פסגה
- גבע
- שפל



03/01/21 תאריך הפקה:  
 31/12/20 תאריך קריאה נוכחית:  
 01/12/20 תאריך קריאה קודמת:

שם דייר: בנין D - אלגד פיצה בע"מ  
 שם אתר: מגדלי זיו

**לקוח/ה נכבד/ה, אנו מתכבדים להגיש את חישוב צריכת החשמל לתקופה 01/12/20 - 31/12/20:**

**בנין D - אלגד פיצה בע"מ - 1 - 17312966(0x0)**

סוג תעריף	סוג צריכה	קריאה קודמת	קריאה נוכחית	סה"כ צריכה בקוט"ש	מחיר לקוט"ש בא"ג	סה"כ לתשלום
פרטי חשבון עבור תאריכים:						
777	פסגה	01/12/20	31/12/20	2,315.00	93.10	2,155.27 ₪
778	גבע	8,483.90	9,084.70	600.80	56.22	337.77 ₪
779	שפל	23,845.70	28,173.50	4,327.80	34.70	1,501.75 ₪

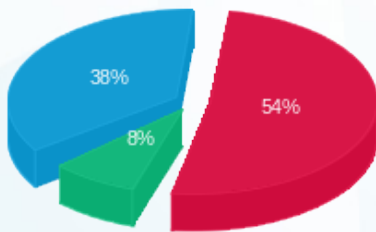
סה"כ לדייר:

פסגה	גבע	שפל	סה"כ	שיא ביקוש
2,315.00	600.80	4,327.80	7,243.60	46.45
2,155.27 ₪	337.77 ₪	1,501.75 ₪	3,994.78 ₪	

סה"כ צריכה  
 סה"כ לתשלום

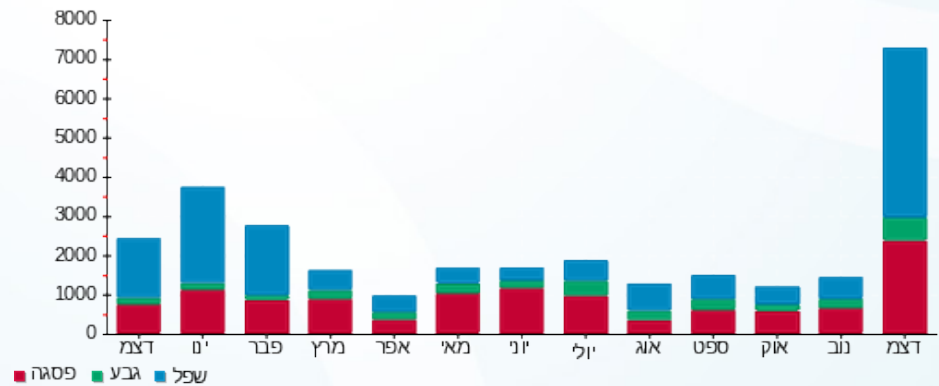
200.95 ₪	<b>תשלום קבוע</b>	
0.00 ₪	<b>תשלום עבור גודל חיבור בKVA (0x0)</b>	
4,195.73 ₪	<b>סה"כ לתשלום</b>	<b>לא כולל מע"מ</b>

התפלגות חיוב בש"ח לפי תע"ז



■ פסגה (2,155.27 ₪)  
 ■ גבע (337.77 ₪)  
 ■ שפל (1,501.75 ₪)

הסטוריית צריכה בקוט"ש





03/01/21

תאריך הפקה:

שם דייר: בניין D - בית תקשורת חדש

31/12/20

תאריך קריאה נוכחית:

שם אתר: מגדלי זיו

01/12/20

תאריך קריאה קודמת:

לקוח/ה נכבד/ה, אנו מתכבדים להגיש את חישוב צריכת החשמל לתקופה 01/12/20 - 31/12/20:

בית תקשורת חדש - 1 - 17313134(0x0)

סוג תעריף	סוג צריכה	קריאה קודמת	קריאה נוכחית	סה"כ צריכה בקוט"ש	מחיר לקוט"ש בא"ג	סה"כ לתשלום
פרטי חשבון עבור תאריכים:						
		01/12/20	31/12/20			
777	פסגה	73,381.40	74,747.50	1,366.10	93.10	1,271.84 ₪
778	גבע	26,745.40	27,315.90	570.50	56.22	320.74 ₪
779	שפל	77,033.70	81,582.90	4,549.20	34.70	1,578.57 ₪

סה"כ לדייר:

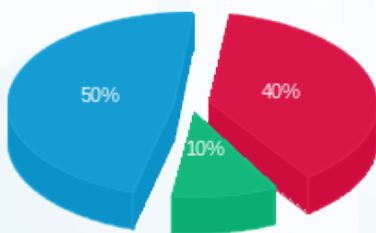
פסגה	גבע	שפל	סה"כ	שיא ביקוש
1,366.10	570.50	4,549.20	6,485.80	16.92
1,271.84 ₪	320.74 ₪	1,578.57 ₪	3,171.15 ₪	

סה"כ צריכה

סה"כ לתשלום

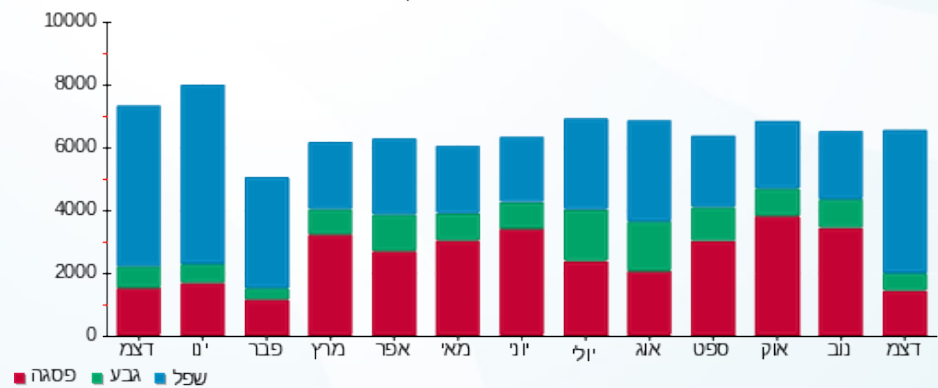
200.95 ₪	תשלום קבוע	
0.00 ₪	תשלום עבור גודל חיבור בKVA (0x0)	
3,372.10 ₪	סה"כ לתשלום	לא כולל מע"מ

התפלגות חיוב בש"ח לפי תעו"ז



■ פסגה (1,271.84 ₪)  
 ■ גבע (320.74 ₪)  
 ■ שפל (1,578.57 ₪)

הסטוריית צריכה בקוט"ש



03/01/21 תאריך הפקה:  
 31/12/20 תאריך קריאה נוכחית:  
 01/12/20 תאריך קריאה קודמת:

שם דייר: בנין D - חנות גביות - אגתא  
 שם אתר: מגדלי זיו

**לקוח/ה נכבד/ה, אנו מתכבדים להגיש את חישוב צריכת החשמל לתקופה 01/12/20 - 31/12/20:**

**בנין D - חנות גביות - אגתא - 1 - 17312961(0x0)**

סוג תעריף	סוג צריכה	קריאה קודמת	קריאה נוכחית	סה"כ צריכה בקוט"ש	מחיר לקוט"ש בא"ג	סה"כ לתשלום
		01/12/20	31/12/20			
777	פסגה	256,419.50	260,386.50	3,967.00	93.10	3,693.28 ₪
778	גבע	110,625.00	112,017.40	1,392.40	56.22	782.81 ₪
779	שפל	250,627.60	263,504.70	12,877.10	34.70	4,468.35 ₪

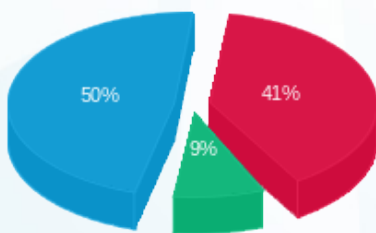
סה"כ לדייר:

פסגה	גבע	שפל	סה"כ	שיא ביקוש
3,967.00	1,392.40	12,877.10	18,236.50	51.44
3,693.28 ₪	782.81 ₪	4,468.35 ₪	8,944.44 ₪	

סה"כ צריכה  
 סה"כ לתשלום

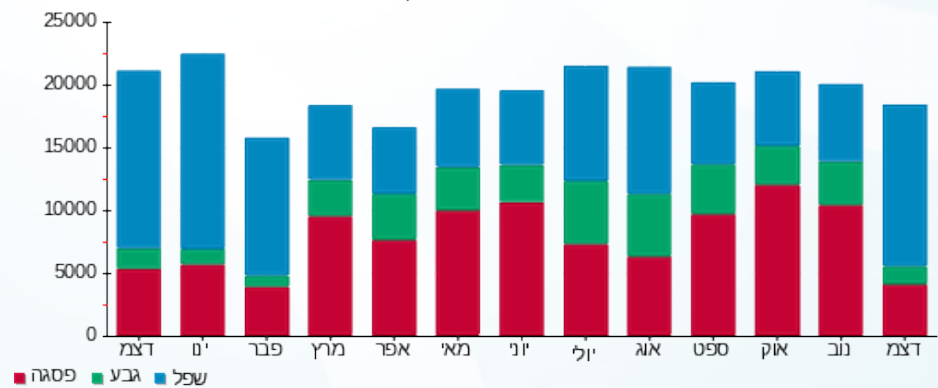
200.95 ₪	<b>תשלום קבוע</b>	
0.00 ₪	<b>תשלום עבור גודל חיבור בKVA (0x0)</b>	
9,145.39 ₪	<b>סה"כ לתשלום</b>	<b>לא כולל מע"מ</b>

התפלגות חיוב בש"ח לפי תעו"ז



■ פסגה (3,693.28 ₪)  
 ■ גבע (782.81 ₪)  
 ■ שפל (4,468.35 ₪)

הסטוריית צריכה בקוט"ש



■ פסגה ■ גבע ■ שפל



03/01/21 תאריך הפקה:  
 31/12/20 תאריך קריאה נוכחית:  
 01/12/20 תאריך קריאה קודמת:

שם דייר: בנין D - מחסן בינת תקשורת 1-  
 שם אתר: מגדלי זיו

**לקוח/ה נכבד/ה, אנו מתכבדים להגיש את חישוב צריכת החשמל לתקופה 01/12/20 - 31/12/20:**

**בנין D - מחסן בינת תקשורת 1-1 - 17313408 (0x0)**

סוג תעריף	סוג צריכה	קריאה קודמת	קריאה נוכחית	סה"כ צריכה בקוט"ש	מחיר לקוט"ש בא"ג	סה"כ לתשלום
פרטי חשבון עבור תאריכים:						
777	פסגה	01/12/20	31/12/20	451.20	93.10	420.07 ₪
778	גבע	8,342.50	8,522.00	179.50	56.22	100.91 ₪
779	שפל	17,389.40	18,796.50	1,407.10	34.70	488.26 ₪

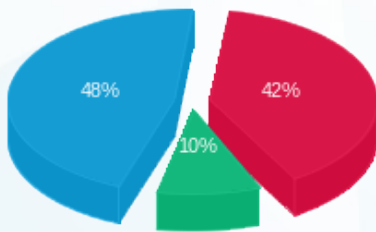
**סה"כ לדייר:**

פסגה	גבע	שפל	סה"כ	שיא ביקוש
451.20	179.50	1,407.10	2,037.80	7.71
₪ 420.07	₪ 100.91	₪ 488.26	₪ 1,009.25	

סה"כ צריכה  
 סה"כ לתשלום

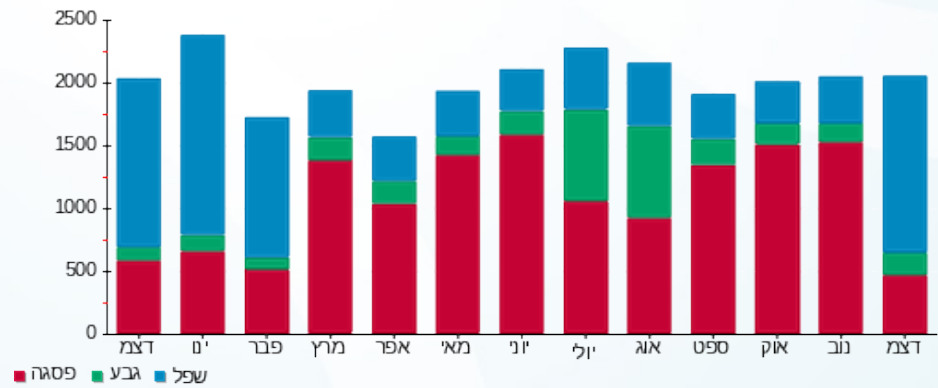
200.95 ₪	<b>תשלום קבוע</b>	
0.00 ₪	<b>תשלום עבור גודל חיבור בKVA (0x0)</b>	
1,210.20 ₪	<b>סה"כ לתשלום</b>	<b>לא כולל מע"מ</b>

התפלגות חיוב בש"ח לפי תעו"ז



■ פסגה (₪ 420.07)  
 ■ גבע (₪ 100.91)  
 ■ שפל (₪ 488.26)

הסטוריית צריכה בקוט"ש



03/01/21 תאריך הפקה:  
 31/12/20 תאריך קריאה נוכחית:  
 01/12/20 תאריך קריאה קודמת:

שם דייר: בניין D - מחסן גראג  
 שם אתר: מגדלי זיו

**לקוח/ה נכבד/ה, אנו מתכבדים להגיש את חישוב צריכת החשמל לתקופה 01/12/20 - 31/12/20:**

מחסן גראג - 1 - 17313121 (0x0)

סוג תעריף	סוג צריכה	קריאה קודמת	קריאה נוכחית	סה"כ צריכה בקוט"ש	מחיר לקוט"ש בא"ג	סה"כ לתשלום
		01/12/20	31/12/20			
777	פסגה	58,403.30	59,315.40	912.10	93.10	849.17 ₪
778	גבע	33,186.40	33,593.20	406.80	56.22	228.70 ₪
779	שפל	96,198.80	99,163.80	2,965.00	34.70	1,028.86 ₪

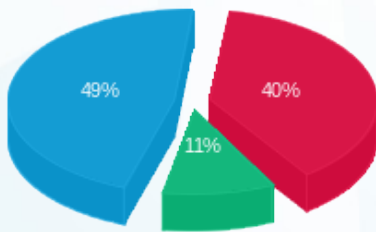
סה"כ לדייר:

פסגה	גבע	שפל	סה"כ	שיא ביקוש
912.10	406.80	2,965.00	4,283.90	16.76
849.17 ₪	228.70 ₪	1,028.86 ₪	2,106.72 ₪	

סה"כ צריכה  
 סה"כ לתשלום

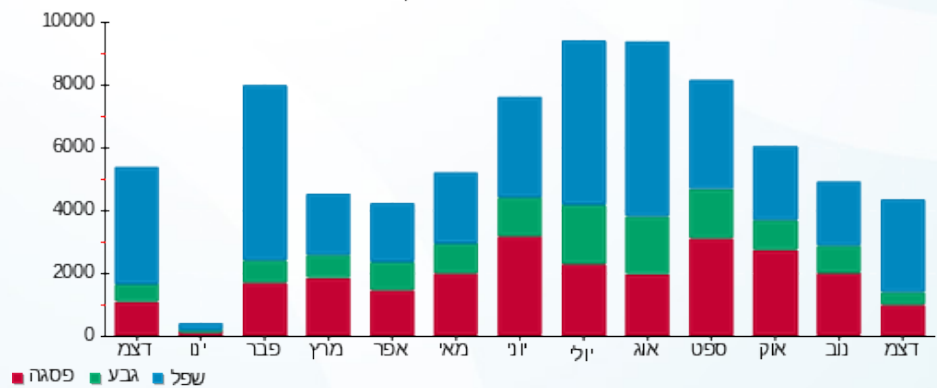
200.95 ₪	<b>תשלום קבוע</b>	
0.00 ₪	<b>תשלום עבור גודל חיבור בKVA (0x0)</b>	
2,307.67 ₪	<b>סה"כ לתשלום</b>	<b>לא כולל מע"מ</b>

התפלגות חיוב בש"ח לפי תעו"ז



פסגה (849.17 ₪) 49%  
 גבע (228.70 ₪) 11%  
 שפל (1,028.86 ₪) 40%

הסטוריית צריכה בקוט"ש



03/01/21 תאריך הפקה:  
 31/12/20 תאריך קריאה נוכחי:  
 01/12/20 תאריך קריאה קודמת:

שם דייר: בניין D - מחסן זאפה  
 שם אתר: מגדלי זיו

לקוח/ה נכבד/ה, אנו מתכבדים להגיש את חישוב צריכת החשמל לתקופה 01/12/20 - 31/12/20:

מחסן זאפה - 1 - 17313021 (0x0)

סוג תעריף	סוג צריכה	קריאה קודמת	קריאה נוכחית	סה"כ צריכה בקוט"ש	מחיר לקוט"ש בא"ג	סה"כ לתשלום
פרטי חשבון עבור תאריכים:						
777	פסגה	01/12/20	31/12/20	20.20	93.10	18.81 ₪
778	גבע	625.90	628.10	2.20	56.22	1.24 ₪
779	שפל	1,229.30	1,312.50	83.20	34.70	28.87 ₪

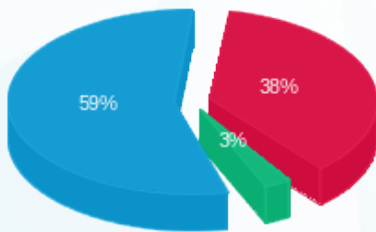
סה"כ לדייר:

פסגה	גבע	שפל	סה"כ	שיא ביקוש
20.20	2.20	83.20	105.60	1.67
18.81 ₪	1.24 ₪	28.87 ₪	48.91 ₪	

סה"כ צריכה  
 סה"כ לתשלום

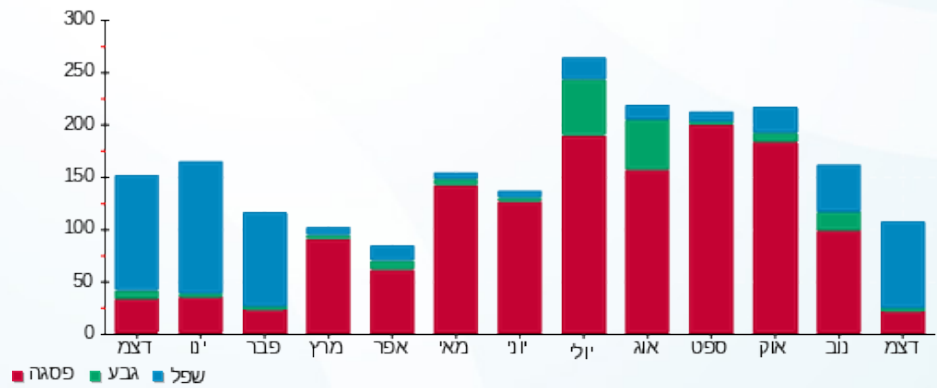
200.95 ₪	תשלום קבוע	
0.00 ₪	תשלום עבור גודל חיבור בKVA (0x0)	
249.86 ₪	סה"כ לתשלום	לא כולל מע"מ

התפלגות חיוב בש"ח לפי תעו"ז



■ פסגה (18.81 ₪)  
 ■ גבע (1.24 ₪)  
 ■ שפל (28.87 ₪)

הסטוריית צריכה בקוט"ש





03/01/21 תאריך הפקה:  
 31/12/20 תאריך קריאה נוכחית:  
 01/12/20 תאריך קריאה קודמת:

שם דייר: בנין D - מכללת איקום  
 שם אתר: מגדלי זיו

לקוח/ה נכבד/ה, אנו מתכבדים להגיש את חישוב צריכת החשמל לתקופה 01/12/20 - 31/12/20:

בנין D - מכללת איקום - 7 - 16226493(0x0)

סוג תעריף	סוג צריכה	קריאה קודמת	קריאה נוכחית	סה"כ צריכה בקוט"ש	מחיר לקוט"ש בא"ג	סה"כ לתשלום
פרטי חשבון עבור תאריכים:						
777	פסגה	01/12/20	31/12/20	550.80	93.10	512.79 ₪
778	גבע	4,385.20	4,453.20	68.00	56.22	38.23 ₪
779	שפל	7,936.00	9,112.80	1,176.80	34.70	408.35 ₪

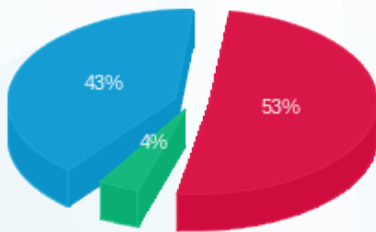
סה"כ לדיר:

פסגה	גבע	שפל	סה"כ	שיא ביקוש
550.80	68.00	1,176.80	1,795.60	10.26
512.79 ₪	38.23 ₪	408.35 ₪	959.37 ₪	

סה"כ צריכה  
 סה"כ לתשלום

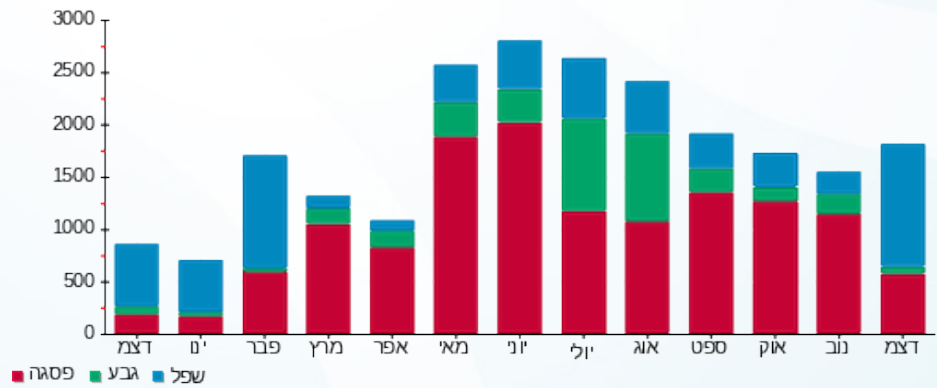
200.95 ₪	תשלום קבוע	
0.00 ₪	תשלום עבור גודל חיבור בKVA (0x0)	
1,160.32 ₪	סה"כ לתשלום	לא כולל מע"מ

התפלגות חיוב בש"ח לפי תעו"ז



פסגה (512.79 ₪) 53%  
 גבע (38.23 ₪) 4%  
 שפל (408.35 ₪) 43%

הסטוריית צריכה בקוט"ש



03/01/21 תאריך הפקה:  
 31/12/20 תאריך קריאה נוכחית:  
 01/12/20 תאריך קריאה קודמת:

שם דייר: בנין D - סרגון מחסן מינוס 1  
 שם אתר: מגדלי זיו

**לקוח/ה נכבד/ה, אנו מתכבדים להגיש את חישוב צריכת החשמל לתקופה 01/12/20 - 31/12/20:**

**בנין D - סרגון מחסן מינוס 1 - 17313133(0x0)**

סוג תעריף	סוג צריכה	קריאה קודמת	קריאה נוכחית	סה"כ צריכה בקוט"ש	מחיר לקוט"ש בא"ג	סה"כ לתשלום
פרטי חשבון עבור תאריכים:						
		01/12/20	31/12/20			
777	פסגה	315,736.20	322,515.30	6,779.10	93.10	6,311.34 ₪
778	גבע	166,510.20	169,517.00	3,006.80	56.22	1,690.42 ₪
779	שפל	502,171.20	524,825.20	22,654.00	34.70	7,860.94 ₪

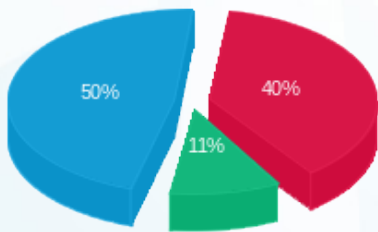
סה"כ לדייר:

פסגה	גבע	שפל	סה"כ	שיא ביקוש
6,779.10	3,006.80	22,654.00	32,439.90	61.12
6,311.34 ₪	1,690.42 ₪	7,860.94 ₪	15,862.70 ₪	

סה"כ צריכה  
 סה"כ לתשלום

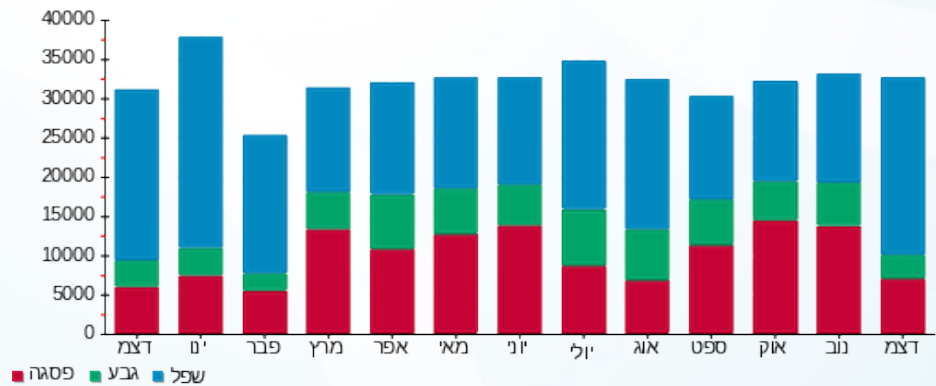
200.95 ₪	<b>תשלום קבוע</b>	
0.00 ₪	<b>תשלום עבור גודל חיבור בKVA (0x0)</b>	
16,063.65 ₪	<b>סה"כ לתשלום</b>	<b>לא כולל מע"מ</b>

התפלגות חיוב בש"ח לפי תע"ז



■ פסגה (6,311.34 ₪)  
 ■ גבע (1,690.42 ₪)  
 ■ שפל (7,860.94 ₪)

הסטוריית צריכה בקוט"ש



03/01/21 תאריך הפקה:  
 31/12/20 תאריך קריאה נוכחית:  
 01/12/20 תאריך קריאה קודמת:

שם דייר: בניין D - קומה 03 - פורסקאוט  
 שם אתר: מגדלי זיו

**לקוח/ה נכבד/ה, אנו מתכבדים להגיש את חישוב צריכת החשמל לתקופה 01/12/20 - 31/12/20:**

פורסקאוט קומה 03 - 1 - 17013969 (3x250)

סוג תעריף	סוג צריכה	קריאה קודמת	קריאה נוכחית	סה"כ צריכה בקוט"ש	מחיר לקוט"ש בא"ג	סה"כ לתשלום
פרטי חשבון עבור תאריכים:						
777	פסגה	01/12/20	31/12/20	12,098.50	93.10	11,263.70 ₪
778	גבע	302,327.10	308,057.30	5,730.20	56.22	3,221.52 ₪
779	שפל	912,184.50	955,405.20	43,220.70	34.70	14,997.58 ₪

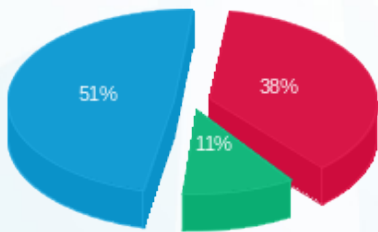
סה"כ לדייר:

פסגה	גבע	שפל	סה"כ	שיא ביקוש
12,098.50	5,730.20	43,220.70	61,049.40	
11,263.70 ₪	3,221.52 ₪	14,997.58 ₪	29,482.80 ₪	

סה"כ צריכה  
 סה"כ לתשלום

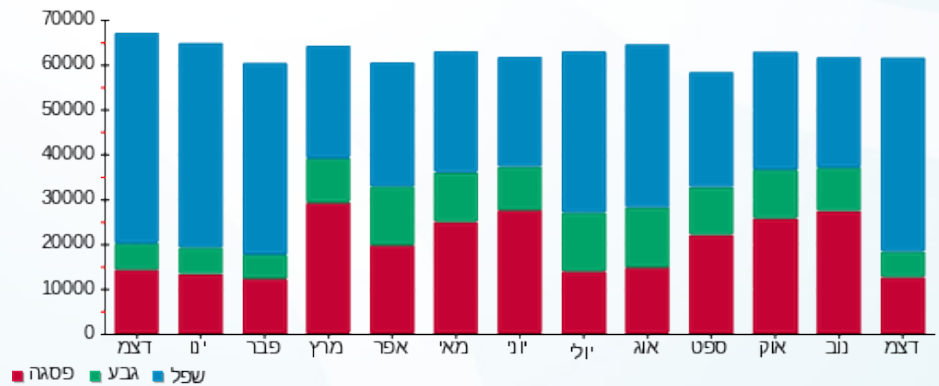
200.95 ₪	תשלום קבוע	
27.69 ₪	תשלום עבור גודל חיבור בKVA (3x250)	
29,711.44 ₪	סה"כ לתשלום	לא כולל מע"מ

התפלגות חיוב בש"ח לפי תע"ז



■ פסגה (11,263.70 ₪)  
 ■ גבע (3,221.52 ₪)  
 ■ שפל (14,997.58 ₪)

הסטוריית צריכה בקוט"ש



03/01/21 תאריך הפקה:  
 31/12/20 תאריך קריאה נוכחית:  
 01/12/20 תאריך קריאה קודמת:

שם דייר: בניין D - קומה 01 - פורסקאוט  
 שם אתר: מגדלי זיו

**לקוח/ה נכבד/ה, אנו מתכבדים להגיש את חישוב צריכת החשמל לתקופה 01/12/20 - 31/12/20:**

**פורסקאוט - 1 - 17013962 (3x160)**

סוג תעריף	סוג צריכה	קריאה קודמת	קריאה נוכחית	סה"כ צריכה בקוט"ש	מחיר לקוט"ש בא"ג	סה"כ לתשלום
פרטי חשבון עבור תאריכים:						
777	פסגה	01/12/20	31/12/20	221.90	93.10	206.59 ₪
778	גבע	11,845.10	11,958.30	113.20	56.22	63.64 ₪
779	שפל	35,453.30	36,345.50	892.20	34.70	309.59 ₪

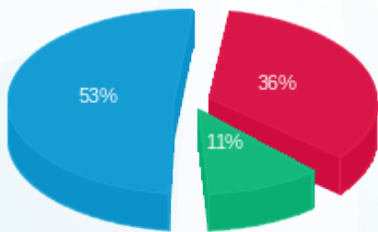
**סה"כ לדייר:**

פסגה	גבע	שפל	סה"כ	שיא ביקוש
221.90	113.20	892.20	1,227.30	
206.59 ₪	63.64 ₪	309.59 ₪	579.82 ₪	

סה"כ צריכה  
 סה"כ לתשלום

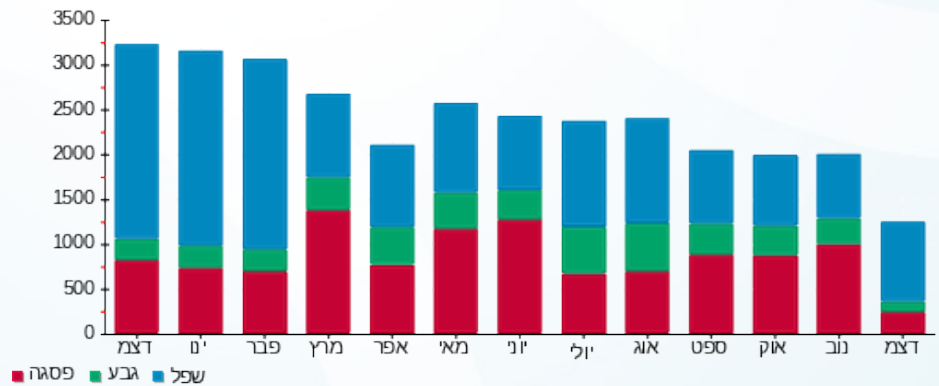
200.95 ₪	<b>תשלום קבוע</b>	
17.72 ₪	<b>תשלום עבור גודל חיבור בKVA (3x160)</b>	
798.49 ₪	<b>סה"כ לתשלום</b>	<b>לא כולל מע"מ</b>

התפלגות חיוב בש"ח לפי תע"ז



■ פסגה (206.59 ₪)  
 ■ גבע (63.64 ₪)  
 ■ שפל (309.59 ₪)

הסטוריית צריכה בקוט"ש



03/01/21 תאריך הפקה:  
 31/12/20 תאריך קריאה נוכחית:  
 01/12/20 תאריך קריאה קודמת:

שם דייר: בנין D - קומה 02 - חברת נט בט  
 שם אתר: מגדלי זיו

**לקוח/ה נכבד/ה, אנו מתכבדים להגיש את חישוב צריכת החשמל לתקופה 01/12/20 - 31/12/20:**

**בנין D - קומה 02 - חברת נט בט - 1 - 17013909 (3x160)**

סוג תעריף	סוג צריכה	קריאה קודמת	קריאה נוכחית	סה"כ צריכה בקוט"ש	מחיר לקוט"ש בא"ג	סה"כ לתשלום
			31/12/20	01/12/20	פרטי חשבון עבור תאריכים:	
777	פסגה	49,870.80	51,269.90	1,399.10	93.10	1,302.56 ₪
778	גבע	19,321.40	19,884.60	563.20	56.22	316.63 ₪
779	שפל	52,096.50	56,711.80	4,615.30	34.70	1,601.51 ₪

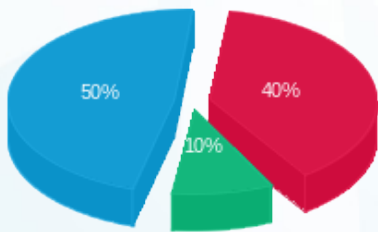
**סה"כ לדייר:**

פסגה	גבע	שפל	סה"כ	שיא ביקוש
1,399.10	563.20	4,615.30	6,577.60	
1,302.56 ₪	316.63 ₪	1,601.51 ₪	3,220.70 ₪	

סה"כ צריכה  
 סה"כ לתשלום

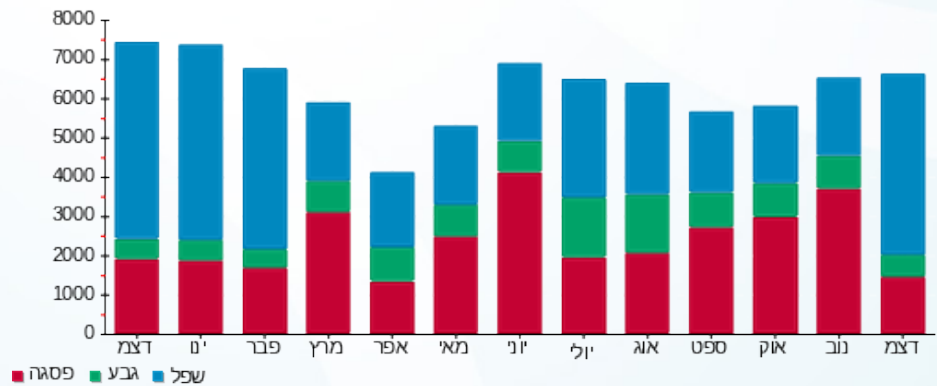
200.95 ₪	<b>תשלום קבוע</b>	
17.72 ₪	<b>תשלום עבור גודל חיבור בKVA (3x160)</b>	
3,439.37 ₪	<b>סה"כ לתשלום</b>	<b>לא כולל מע"מ</b>

התפלגות חיוב בש"ח לפי תעו"ז



■ פסגה (1,302.56 ₪)  
 ■ גבע (316.63 ₪)  
 ■ שפל (1,601.51 ₪)

הסטוריית צריכה בקוט"ש



03/01/21 תאריך הפקה:  
 31/12/20 תאריך קריאה נוכחית:  
 01/12/20 תאריך קריאה קודמת:

שם דייר: בניין D - קומה 02 נירוויבלייד  
 שם אתר: מגדלי זיו

**לקוח/ה נכבד/ה, אנו מתכבדים להגיש את חישוב צריכת החשמל לתקופה 01/12/20 - 31/12/20:**

**(3x160)17013919 - 1 - 71510035**

סוג תעריף	סוג צריכה	קריאה קודמת	קריאה נוכחית	סה"כ צריכה בקוט"ש	מחיר לקוט"ש בא"ג	סה"כ לתשלום
פרטי חשבון עבור תאריכים:						
777	פסגה	01/12/20	31/12/20	2,013.20	93.10	1,874.29 ₪
778	גבע	9,596.90	10,390.40	793.50	56.22	446.11 ₪
779	שפל	20,975.00	27,169.10	6,194.10	34.70	2,149.35 ₪

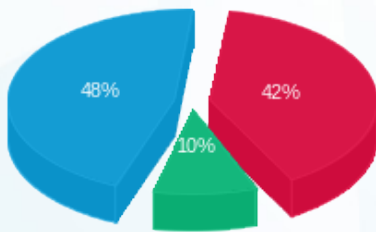
סה"כ לדייר:

פסגה	גבע	שפל	סה"כ	שיא ביקוש
2,013.20	793.50	6,194.10	9,000.80	
1,874.29 ₪	446.11 ₪	2,149.35 ₪	4,469.75 ₪	

סה"כ צריכה  
 סה"כ לתשלום

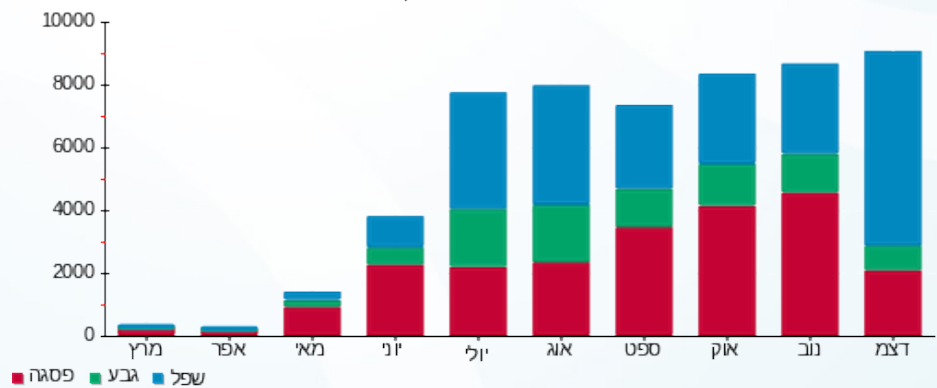
200.95 ₪	<b>תשלום קבוע</b>	
17.72 ₪	<b>תשלום עבור גודל חיבור בKVA (3x160)</b>	
4,688.42 ₪	<b>סה"כ לתשלום</b>	<b>לא כולל מע"מ</b>

התפלגות חיוב בש"ח לפי תע"ז



■ פסגה (1,874.29 ₪)  
 ■ גבע (446.11 ₪)  
 ■ שפל (2,149.35 ₪)

הסטוריית צריכה בקוט"ש





03/01/21

תאריך הפקה:

שם דייר: בנין D - קומה 04 - טאבטייל - קרייזי לאבס

31/12/20

תאריך קריאה נוכחית:

שם אתר: מגדלי זיו

01/12/20

תאריך קריאה קודמת:

לקוח/ה נכבד/ה, אנו מתכבדים להגיש את חישוב צריכת החשמל לתקופה 01/12/20 - 31/12/20:

בנין D - קומה 04 - טאבטייל - קרייזי לאבס - 1 - 17013922 (3x250)

סוג תעריף	סוג צריכה	קריאה קודמת	קריאה נוכחית	סה"כ צריכה בקוט"ש	מחיר לקוט"ש בא"ג	סה"כ לתשלום
		01/12/20	31/12/20			
777	פסגה	116,871.00	118,936.20	2,065.20	93.10	1,922.70 ₪
778	גבע	38,599.40	39,122.10	522.70	56.22	293.86 ₪
779	שפל	84,615.20	89,635.90	5,020.70	34.70	1,742.18 ₪

סה"כ לדייר:

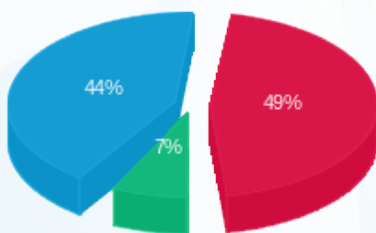
פסגה	גבע	שפל	סה"כ	שיא ביקוש
2,065.20	522.70	5,020.70	7,608.60	
1,922.70 ₪	293.86 ₪	1,742.18 ₪	3,958.75 ₪	

סה"כ צריכה

סה"כ לתשלום

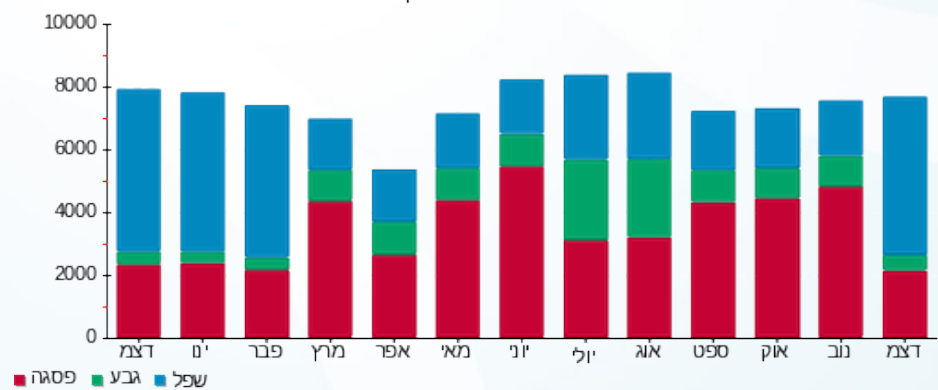
200.95 ₪	תשלום קבוע	
27.69 ₪	תשלום עבור גודל חיבור בKVA (3x250)	
4,187.39 ₪	סה"כ לתשלום	לא כולל מע"מ

התפלגות חיוב בש"ח לפי תעו"ז



- פסגה (1,922.70 ₪) 44%
- גבע (293.86 ₪) 7%
- שפל (1,742.18 ₪) 49%

הסטוריית צריכה בקוט"ש



שם דייר: בנין D - קומה 05 - משרד כהן, דה - פריס, שטדלר ושותפים  
 שם אתר: מגדלי זיו

תאריך הפקה: 03/01/21  
 תאריך קריאה נוכחי: 31/12/20  
 תאריך קריאה קודמת: 01/12/20

**לקוח/ה נכבד/ה, אנו מתכבדים להגיש את חישוב צריכת החשמל לתקופה 01/12/20 - 31/12/20:**

**בנין D - קומה 05 - משרד כהן, דה - פריס, שטדלר ושותפים - 1 - 17013964 (3x125)**

סוג תעריף	סוג צריכה	קריאה קודמת	קריאה נוכחית	סה"כ צריכה בקוט"ש	מחיר לקוט"ש בא"ג	סה"כ לתשלום
פרטי חשבון עבור תאריכים:						
777	פסגה	01/12/20	31/12/20	507.80	93.10	472.76 ₪
778	גבע	324.60	417.30	92.70	56.22	52.12 ₪
779	שפל	798.70	2,081.50	1,282.80	34.70	445.13 ₪

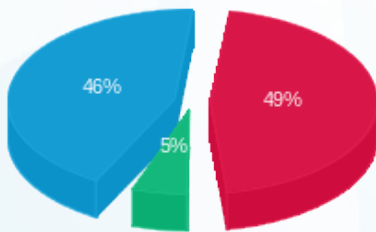
**סה"כ לדייר:**

פסגה	גבע	שפל	סה"כ	שיא ביקוש
507.80	92.70	1,282.80	1,883.30	
472.76 ₪	52.12 ₪	445.13 ₪	970.01 ₪	

סה"כ צריכה  
 סה"כ לתשלום

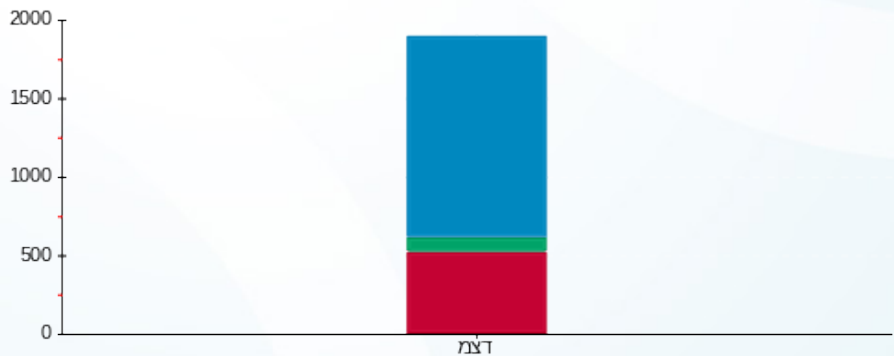
200.95 ₪	<b>תשלום קבוע</b>	
13.84 ₪	<b>תשלום עבור גודל חיבור בKVA (3x125)</b>	
1,184.80 ₪	<b>סה"כ לתשלום</b>	<b>לא כולל מע"מ</b>

התפלגות חיוב בש"ח לפי תע"ז



■ פסגה (472.76 ₪)  
 ■ גבע (52.12 ₪)  
 ■ שפל (445.13 ₪)

הסטוריית צריכה בקוט"ש



■ פסגה ■ גבע ■ שפל





03/01/21 תאריך הפקה:  
 31/12/20 תאריך קריאה נוכחית:  
 01/12/20 תאריך קריאה קודמת:

שם דייר: בנין D - קומה 05 - פורסקאוט  
 שם אתר: מגדלי זיו

**לקוח/ה נכבד/ה, אנו מתכבדים להגיש את חישוב צריכת החשמל לתקופה 01/12/20 - 31/12/20:**

בנין D - קומה 05 - פורסקאוט - 1 - 17013902 (3x63)

סוג תעריף	סוג צריכה	קריאה קודמת	קריאה נוכחית	סה"כ צריכה בקוט"ש	מחיר לקוט"ש בא"ג	סה"כ לתשלום
פרטי חשבון עבור תאריכים:						
777	פסגה	01/12/20	31/12/20	450.30	93.10	419.23 ₪
778	גבע	18,455.70	18,630.30	174.60	56.22	98.16 ₪
779	שפל	47,034.10	48,572.70	1,538.60	34.70	533.89 ₪

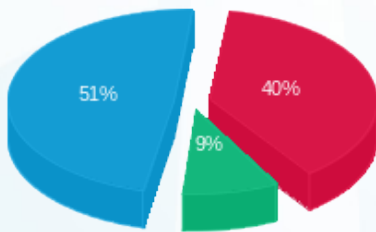
סה"כ לדיר:

פסגה	גבע	שפל	סה"כ	שיא ביקוש
450.30	174.60	1,538.60	2,163.50	
419.23 ₪	98.16 ₪	533.89 ₪	1,051.28 ₪	

סה"כ צריכה  
 סה"כ לתשלום

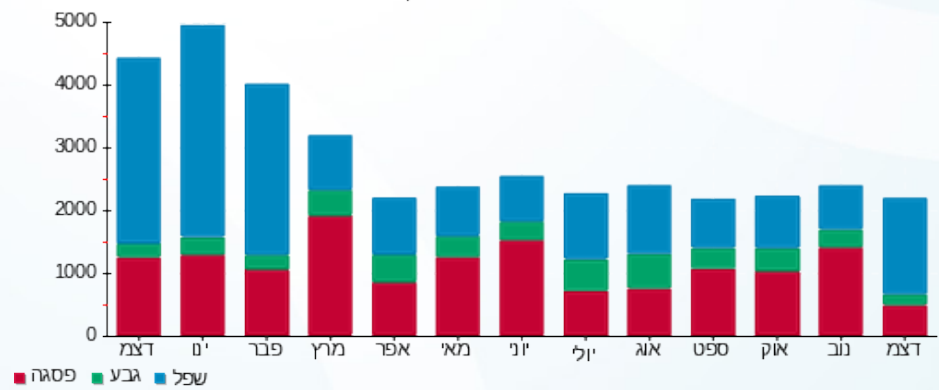
200.95 ₪	<b>תשלום קבוע</b>	
6.98 ₪	<b>תשלום עבור גודל חיבור בKVA (3x63)</b>	
1,259.21 ₪	<b>סה"כ לתשלום</b>	<b>לא כולל מע"מ</b>

התפלגות חיוב בש"ח לפי תע"ז



■ פסגה (419.23 ₪)  
 ■ גבע (98.16 ₪)  
 ■ שפל (533.89 ₪)

הסטוריית צריכה בקוט"ש



■ פסגה ■ גבע ■ שפל



03/01/21 תאריך הפקה:  
 31/12/20 תאריך קריאה נוכחית:  
 01/12/20 תאריך קריאה קודמת:

שם דייר: בנין D - קומה 06 - פורסקאוט  
 שם אתר: מגדלי זיו

**לקוח/ה נכבד/ה, אנו מתכבדים להגיש את חישוב צריכת החשמל לתקופה 01/12/20 - 31/12/20:**

**בנין D - קומה 06 - פורסקאוט - 1 - 17013949 (3x250)**

סוג תעריף	סוג צריכה	קריאה קודמת	קריאה נוכחית	סה"כ צריכה בקוט"ש	מחיר לקוט"ש בא"ג	סה"כ לתשלום
			31/12/20	01/12/20	פרטי חשבון עבור תאריכים:	
777	פסגה	120,247.00	121,712.50	1,465.50	93.10	1,364.38 ₪
778	גבע	43,880.10	44,606.00	725.90	56.22	408.10 ₪
779	שפל	116,853.90	121,626.20	4,772.30	34.70	1,655.99 ₪

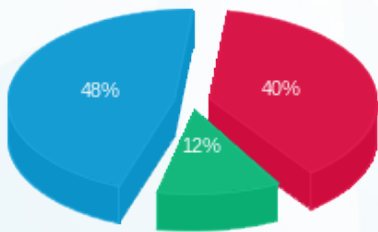
סה"כ לדייר:

פסגה	גבע	שפל	סה"כ	שיא ביקוש
1,465.50	725.90	4,772.30	6,963.70	
1,364.38 ₪	408.10 ₪	1,655.99 ₪	3,428.47 ₪	

סה"כ צריכה  
 סה"כ לתשלום

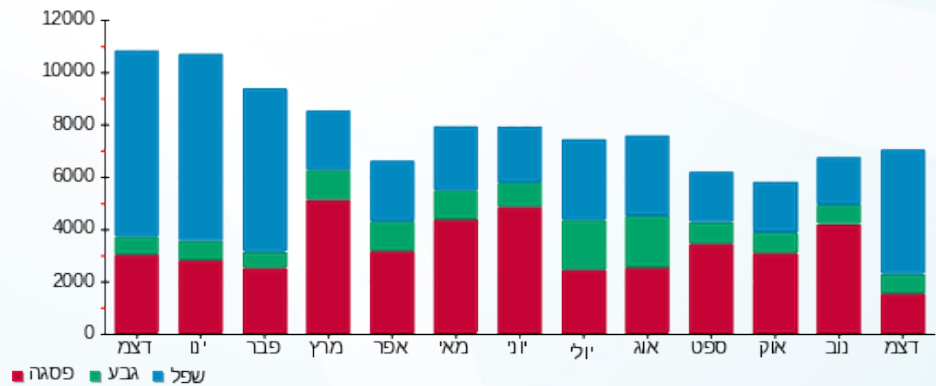
200.95 ₪	<b>תשלום קבוע</b>	
27.69 ₪	<b>תשלום עבור גודל חיבור בKVA (3x250)</b>	
3,657.11 ₪	<b>סה"כ לתשלום</b>	<b>לא כולל מע"מ</b>

התפלגות חיוב בש"ח לפי תע"ז



■ פסגה (1,364.38 ₪)  
 ■ גבע (408.10 ₪)  
 ■ שפל (1,655.99 ₪)

הסטוריית צריכה בקוט"ש





03/01/21

תאריך הפקדה:

שם דייר: בניין D - קומה 07 - סופטייל

31/12/20

תאריך קריאה נוכחית:

שם אתר: מגדלי זיו

01/12/20

תאריך קריאה קודמת:

לקוח/ה נכבד/ה, אנו מתכבדים להגיש את חישוב צריכת החשמל לתקופה **01/12/20 - 31/12/20**:

סופטייל - 1 - 17013923 (3x250)

סוג תעריף	סוג צריכה	קריאה קודמת	קריאה נוכחית	סה"כ צריכה בקוט"ש	מחיר לקוט"ש בא"ג	סה"כ לתשלום
		01/12/20	31/12/20			
777	פסגה	178,172.20	182,033.10	3,860.90	93.10	3,594.50 ₪
778	גבע	79,105.90	80,951.10	1,845.20	56.22	1,037.37 ₪
779	שפל	237,157.70	251,592.10	14,434.40	34.70	5,008.74 ₪

סה"כ לדייר:

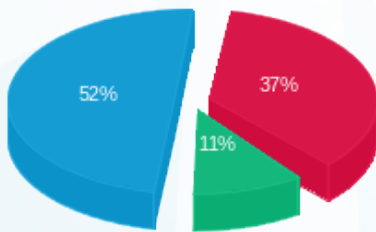
פסגה	גבע	שפל	סה"כ	שיא ביקוש
3,860.90	1,845.20	14,434.40	20,140.50	
3,594.50 ₪	1,037.37 ₪	5,008.74 ₪	9,640.61 ₪	

סה"כ צריכה

סה"כ לתשלום

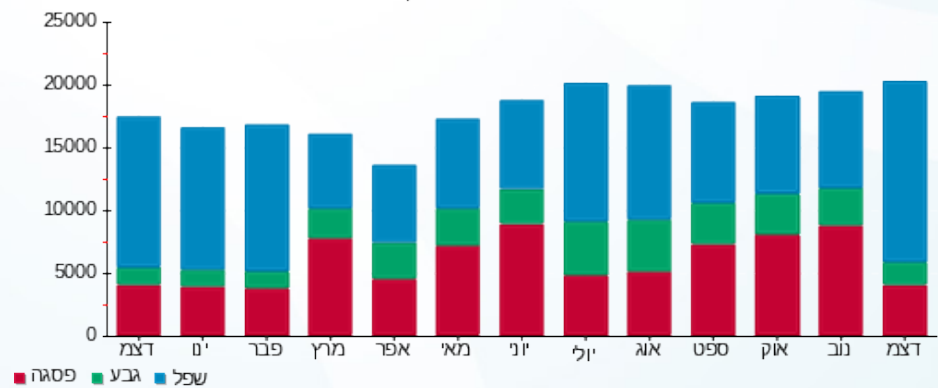
200.95 ₪	<b>תשלום קבוע</b>	
27.69 ₪	<b>תשלום עבור גודל חיבור בKVA (3x250)</b>	
9,869.25 ₪	<b>סה"כ לתשלום</b>	<b>לא כולל מע"מ</b>

התפלגות חיוב בש"ח לפי תע"ז



■ פסגה (3,594.50 ₪)  
 ■ גבע (1,037.37 ₪)  
 ■ שפל (5,008.74 ₪)

הסטוריית צריכה בקוט"ש





03/01/21

תאריך הפקדה:

שם דייר: בניין D - קומה 09 - טופ רמדור מערכות  
שם אתר: מגדלי זיו

31/12/20

תאריך קריאה נוכחית:

01/12/20

תאריך קריאה קודמת:

לקוח/ה נכבד/ה, אנו מתכבדים להגיש את חישוב צריכת החשמל לתקופה 01/12/20 - 31/12/20:

טופ רמדור מערכות - 1 - 17013920(3x250)

סוג תעריף	סוג צריכה	קריאה קודמת	קריאה נוכחית	סה"כ צריכה בקוט"ש	מחיר לקוט"ש בא"ג	סה"כ לתשלום
פרטי חשבון עבור תאריכים:						
		01/12/20	31/12/20			
777	פסגה	124,871.80	126,676.70	1,804.90	93.10	1,680.36 ₪
778	גבע	50,212.10	50,886.00	673.90	56.22	378.87 ₪
779	שפל	150,732.00	156,718.30	5,986.30	34.70	2,077.25 ₪

סה"כ לדייר:

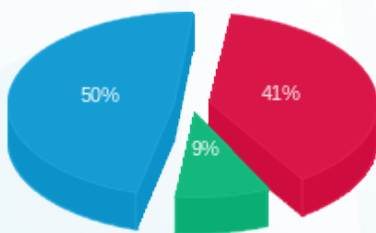
פסגה	גבע	שפל	סה"כ	שיא ביקוש
1,804.90	673.90	5,986.30	8,465.10	
1,680.36 ₪	378.87 ₪	2,077.25 ₪	4,136.47 ₪	

סה"כ צריכה

סה"כ לתשלום

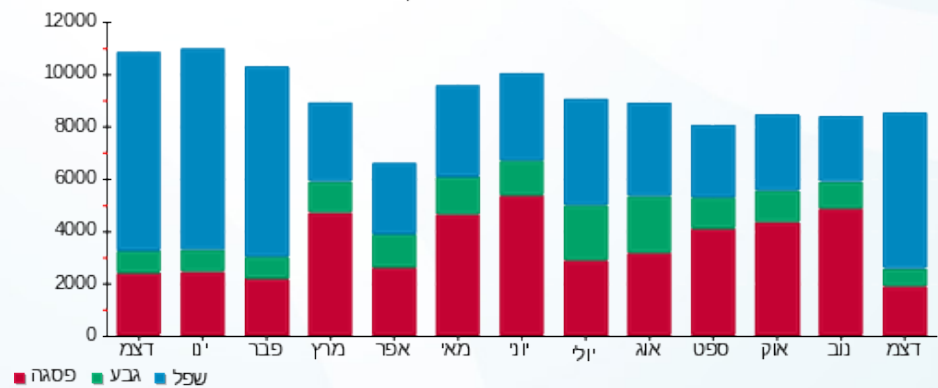
200.95 ₪	תשלום קבוע	
27.69 ₪	תשלום עבור גודל חיבור בKVA (3x250)	
4,365.11 ₪	סה"כ לתשלום	לא כולל מע"מ

התפלגות חיוב בש"ח לפי תע"ז



■ פסגה (1,680.36 ₪)  
■ גבע (378.87 ₪)  
■ שפל (2,077.25 ₪)

הסטוריית צריכה בקוט"ש



■ פסגה ■ גבע ■ שפל





03/01/21

תאריך הפקה:

שם דייר: בנין D - רוני נבארו

31/12/20

תאריך קריאה נוכחית:

שם אתר: מגדלי זיו

01/12/20

תאריך קריאה קודמת:

לקוח/ה נכבד/ה, אנו מתכבדים להגיש את חישוב צריכת החשמל לתקופה 01/12/20 - 31/12/20:

בנין D - רוני נבארו - 1 - 17313014(0x0)

סוג תעריף	סוג צריכה	קריאה קודמת	קריאה נוכחית	סה"כ צריכה בקוט"ש	מחיר לקוט"ש בא"ג	סה"כ לתשלום
פרטי חשבון עבור תאריכים:						
777	פסגה	01/12/20	31/12/20	39.40	93.10	36.68 ₪
778	גבע	1,045.80	1,047.40	1.60	56.22	0.90 ₪
779	שפל	1,647.90	1,790.30	142.40	34.70	49.41 ₪

סה"כ לדייר:

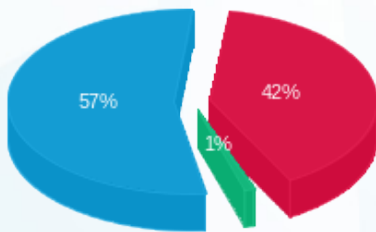
פסגה	גבע	שפל	סה"כ	שיא ביקוש
39.40	1.60	142.40	183.40	5.24
₪ 36.68	₪ 0.90	₪ 49.41	₪ 86.99	

סה"כ צריכה

סה"כ לתשלום

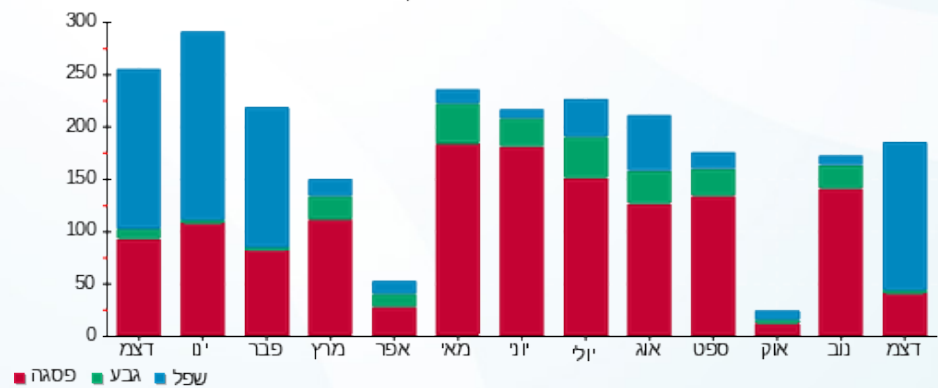
200.95 ₪	<b>תשלום קבוע</b>	
0.00 ₪	<b>תשלום עבור גודל חיבור בKVA (0x0)</b>	
287.94 ₪	<b>סה"כ לתשלום</b>	<b>לא כולל מע"מ</b>

התפלגות חיוב בש"ח לפי תע"ז



- פסגה (₪ 36.68)
- גבע (₪ 0.90)
- שפל (₪ 49.41)

הסטוריית צריכה בקוט"ש



03/01/21 תאריך הפקה:  
 31/12/20 תאריך קריאה נוכחית:  
 01/12/20 תאריך קריאה קודמת:

שם דייר: בניין D- ישראל קריב בע"מ  
 שם אתר: מגדלי זיו

**לקוח/ה נכבד/ה, אנו מתכבדים להגיש את חישוב צריכת החשמל לתקופה 01/12/20 - 31/12/20:**

ישראל קריב בעמ - 4 - 16226493(0x0)

סוג תעריף	סוג צריכה	קריאה קודמת	קריאה נוכחית	סה"כ צריכה בקוט"ש	מחיר לקוט"ש בא"ג	סה"כ לתשלום
פרטי חשבון עבור תאריכים:						
777	פסגה	01/12/20	31/12/20	53.60	93.10	49.90 ₪
778	גבע	2,258.90	2,260.00	1.10	56.22	0.62 ₪
779	שפל	5,539.70	5,712.50	172.80	34.70	59.96 ₪

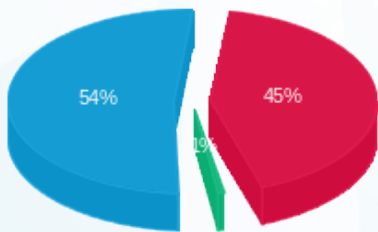
סה"כ לדייר:

פסגה	גבע	שפל	סה"כ	שיא ביקוש
53.60	1.10	172.80	227.50	3.18
₪ 49.90	₪ 0.62	₪ 59.96	₪ 110.48	

סה"כ צריכה  
 סה"כ לתשלום

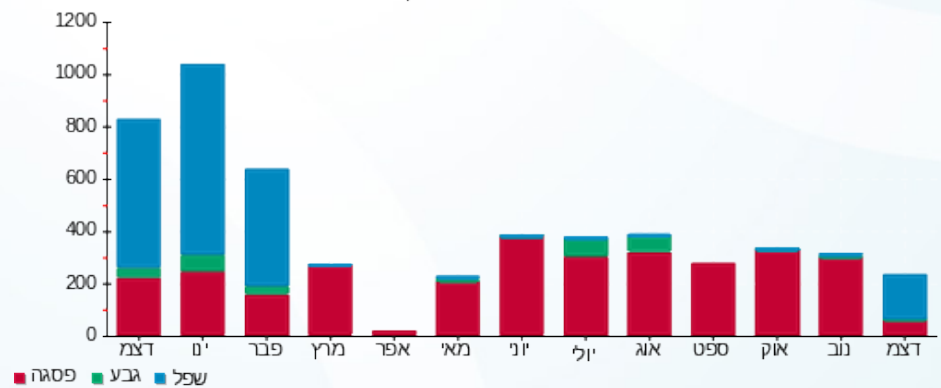
200.95 ₪	<b>תשלום קבוע</b>	
0.00 ₪	<b>תשלום עבור גודל חיבור בKVA (0x0)</b>	
311.43 ₪	<b>סה"כ לתשלום</b>	<b>לא כולל מע"מ</b>

התפלגות חיוב בש"ח לפי תע"ז



פסגה (₪ 49.90)  
 גבע (₪ 0.62)  
 שפל (₪ 59.96)

הסטוריית צריכה בקוט"ש



03/01/21 תאריך הפקה:  
 31/12/20 תאריך קריאה נוכחית:  
 01/12/20 תאריך קריאה קודמת:

שם דייר: בניין D- צחי כנען  
 שם אתר: מגדלי זיו

**לקוח/ה נכבד/ה, אנו מתכבדים להגיש את חישוב צריכת החשמל לתקופה 01/12/20 - 31/12/20:**

**צחי כנען - 1 - 16226493(0x0)**

סוג תעריף	סוג צריכה	קריאה קודמת	קריאה נוכחית	סה"כ צריכה בקוט"ש	מחיר לקוט"ש בא"ג	סה"כ לתשלום
		01/12/20	31/12/20			
777	פסגה	7,856.40	8,005.00	148.60	93.10	138.35 ₪
778	גבע	2,276.64	2,301.60	24.96	56.22	14.03 ₪
779	שפל	4,900.32	5,198.44	298.12	34.70	103.45 ₪

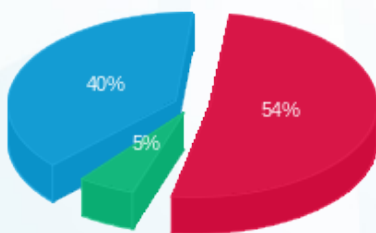
סה"כ לדייר:

פסגה	גבע	שפל	סה"כ	שיא ביקוש
148.60	24.96	298.12	471.68	6.41
138.35 ₪	14.03 ₪	103.45 ₪	255.83 ₪	

סה"כ צריכה  
 סה"כ לתשלום

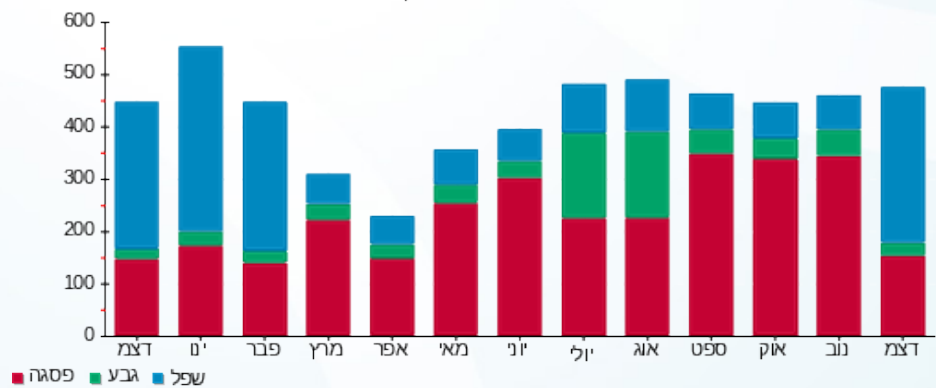
200.95 ₪	<b>תשלום קבוע</b>	
0.00 ₪	<b>תשלום עבור גודל חיבור בKVA (0x0)</b>	
456.78 ₪	<b>סה"כ לתשלום</b>	<b>לא כולל מע"מ</b>

התפלגות חיוב בש"ח לפי תעו"ז



■ פסגה (138.35 ₪)  
 ■ גבע (14.03 ₪)  
 ■ שפל (103.45 ₪)

הסטוריית צריכה בקוט"ש





03/01/21 תאריך הפקה:  
 31/12/20 תאריך קריאה נוכחית:  
 01/12/20 תאריך קריאה קודמת:

**שם דייר:** לא מופק  
**שם אתר:** מגדלי זיו

**לקוח/ה נכבד/ה, אנו מתכבדים להגיש את חישוב צריכת החשמל לתקופה 01/12/20 - 31/12/20:**

**לוח גג ארועים - 1 - (0x0)17013903**

סוג תעריף	סוג צריכה	קריאה קודמת	קריאה נוכחית	סה"כ צריכה בקוט"ש	מחיר לקוט"ש בא"ג	סה"כ לתשלום
פרטי חשבון עבור תאריכים:						
777	פסגה	01/12/20	31/12/20	356.40	93.10	331.81 ₪
778	גבע	615.90	694.80	78.90	56.22	44.36 ₪
779	שפל	1,034.80	1,370.30	335.50	34.70	116.42 ₪

**ראשי צרן 1 - (0x0)17013910 - B**

סוג תעריף	סוג צריכה	קריאה קודמת	קריאה נוכחית	סה"כ צריכה בקוט"ש	מחיר לקוט"ש בא"ג	סה"כ לתשלום
פרטי חשבון עבור תאריכים:						
777	פסגה	1,046,932.70	1,065,357.50	18,424.80	93.10	17,153.49 ₪
778	גבע	456,525.10	464,267.50	7,742.40	56.22	4,352.78 ₪
779	שפל	307,601.10	369,597.10	61,996.00	34.70	21,512.61 ₪

**ראשי צרן 1 - (0x0)17013929 - A**

סוג תעריף	סוג צריכה	קריאה קודמת	קריאה נוכחית	סה"כ צריכה בקוט"ש	מחיר לקוט"ש בא"ג	סה"כ לתשלום
פרטי חשבון עבור תאריכים:						
777	פסגה	102,345.10	117,582.30	15,237.20	93.10	14,185.83 ₪
778	גבע	37,061.10	44,029.90	6,968.80	56.22	3,917.86 ₪
779	שפל	88,994.20	143,475.00	54,480.80	34.70	18,904.84 ₪

**לוח גג ארועים - 1 - (0x0)17013967**

סוג תעריף	סוג צריכה	קריאה קודמת	קריאה נוכחית	סה"כ צריכה בקוט"ש	מחיר לקוט"ש בא"ג	סה"כ לתשלום
פרטי חשבון עבור תאריכים:						
777	פסגה	918.00	1,310.40	392.40	93.10	365.32 ₪
778	גבע	647.40	753.20	105.80	56.22	59.48 ₪
779	שפל	1,009.70	1,492.50	482.80	34.70	167.53 ₪




**מחנן קליי ספא - 1 - (0x0)17312805**

סוג תעריף	סוג צריכה	קריאה קודמת	קריאה נוכחית	סה"כ צריכה בקוט"ש	מחיר לקוט"ש בא"ג	סה"כ לתשלום
פרטי חשבון עבור תאריכים:						
777	פסגה	01/12/20	31/12/20	19.60	93.10	18.25 ₪
778	גבע	424.70	434.40	9.70	56.22	5.45 ₪
779	שפל	1,245.90	1,313.70	67.80	34.70	23.53 ₪

**מחנן זויפר - 1 - (0x0)17312944**

סוג תעריף	סוג צריכה	קריאה קודמת	קריאה נוכחית	סה"כ צריכה בקוט"ש	מחיר לקוט"ש בא"ג	סה"כ לתשלום
פרטי חשבון עבור תאריכים:						
777	פסגה	01/12/20	31/12/20	30.50	93.10	28.40 ₪
778	גבע	756.00	770.10	14.10	56.22	7.93 ₪
779	שפל	2,262.50	2,366.30	103.80	34.70	36.02 ₪

**שמור - 1 - (0x0)17312965**

סוג תעריף	סוג צריכה	קריאה קודמת	קריאה נוכחית	סה"כ צריכה בקוט"ש	מחיר לקוט"ש בא"ג	סה"כ לתשלום
פרטי חשבון עבור תאריכים:						
777	פסגה	0.00	0.00	0.00	93.10	0.00 ₪
778	גבע	0.00	0.00	0.00	56.22	0.00 ₪
779	שפל	0.00	0.00	0.00	34.70	0.00 ₪

**מחנן סרגון - 1 - (0x0)17313122**

סוג תעריף	סוג צריכה	קריאה קודמת	קריאה נוכחית	סה"כ צריכה בקוט"ש	מחיר לקוט"ש בא"ג	סה"כ לתשלום
פרטי חשבון עבור תאריכים:						
777	פסגה	0.00	0.00	0.00	93.10	0.00 ₪
778	גבע	0.00	0.00	0.00	56.22	0.00 ₪
779	שפל	0.00	0.00	0.00	34.70	0.00 ₪

**רופא עיניים - 1 - (0x0)17313407**

סוג תעריף	סוג צריכה	קריאה קודמת	קריאה נוכחית	סה"כ צריכה בקוט"ש	מחיר לקוט"ש בא"ג	סה"כ לתשלום
פרטי חשבון עבור תאריכים:						
777	פסגה	3,970.80	3,970.80	0.00	93.10	0.00 ₪
778	גבע	1,170.70	1,170.70	0.00	56.22	0.00 ₪
779	שפל	2,544.20	2,544.20	0.00	34.70	0.00 ₪



"אימג'ין מדיה קידס" (לשעבר רד וויז'ין). - 1 - 18075329(0x0)

סוג תעריף	סוג צריכה	קריאה קודמת	קריאה נוכחית	סה"כ צריכה בקוט"ש	מחיר לקוט"ש בא"ג	סה"כ לתשלום
פרטי חשבון עבור תאריכים:			31/12/20	01/12/20		
777	פסגה	20,871.00	20,927.60	56.60	93.10	52.69 ₪
778	גבע	4,277.30	4,310.30	33.00	56.22	18.55 ₪
779	שפל	15,855.10	16,113.80	258.70	34.70	89.77 ₪

"וסונה" - 1 - 18075336(0x0)

סוג תעריף	סוג צריכה	קריאה קודמת	קריאה נוכחית	סה"כ צריכה בקוט"ש	מחיר לקוט"ש בא"ג	סה"כ לתשלום
פרטי חשבון עבור תאריכים:			31/12/20	01/12/20		
777	פסגה	4,047.20	4,583.10	535.90	93.10	498.92 ₪
778	גבע	722.90	923.40	200.50	56.22	112.72 ₪
779	שפל	1,423.30	3,078.60	1,655.30	34.70	574.39 ₪

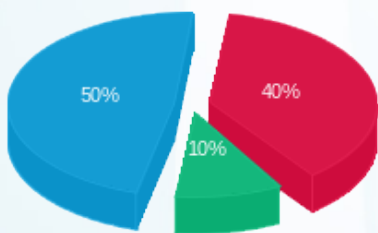
סה"כ לדירה:

פסגה	גבע	שפל	סה"כ	שיא ביקוש
35,053.40	15,153.20	119,380.70	169,587.30	1.89
₪ 32,634.72	₪ 8,519.13	₪ 41,425.10	₪ 82,578.95	

סה"כ צריכה  
סה"כ לתשלום

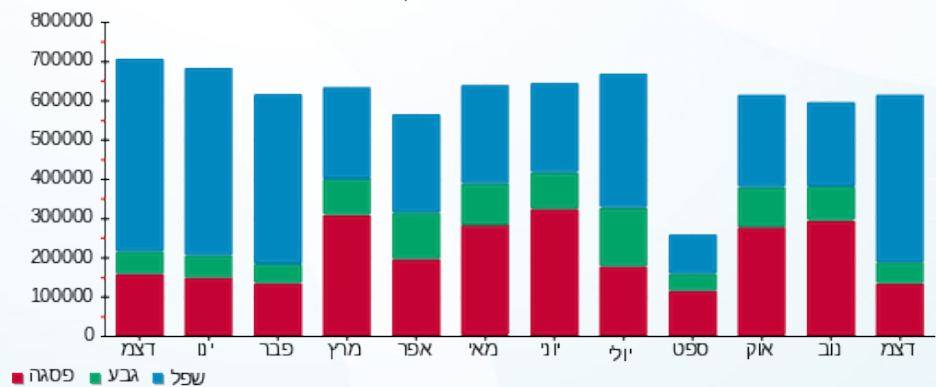
200.95 ₪	<b>תשלום קבוע</b>	
0.00 ₪	<b>תשלום עבור גודל חיבור בKVA (0x0)</b>	
82,779.90 ₪	<b>סה"כ לתשלום</b>	<b>לא כולל מע"מ</b>

התפלגות חיוב בש"ח לפי תעו"ז



פסגה (32,634.72 ₪) 50%  
גבע (8,519.13 ₪) 10%  
שפל (41,425.10 ₪) 40%

הסטוריית צריכה בקוט"ש



03/01/21 תאריך הפקה:  
 31/12/20 תאריך קריאה נוכחית:  
 01/12/20 תאריך קריאה קודמת:

שם דייר: קומה 10 - גלובל אימפקט  
 שם אתר: מגדלי זיו

**לקוח/ה נכבד/ה, אנו מתכבדים להגיש את חישוב צריכת החשמל לתקופה 01/12/20 - 31/12/20:**

קומה 10 - גלובל אימפקט - 1 - 17013991 (3x63)

סה"כ לתשלום	מחיר לקוט"ש בא"ג	סה"כ צריכה בקוט"ש	קריאה נוכחית	קריאה קודמת	סוג צריכה	סוג תעריף
			31/12/20	01/12/20		פרטי חשבון עבור תאריכים:
₪ 81.28	93.10	87.30	8,682.00	8,594.70	פסגה	777
₪ 46.27	56.22	82.30	2,662.40	2,580.10	גבע	778
₪ 268.30	34.70	773.20	11,482.70	10,709.50	שפל	779

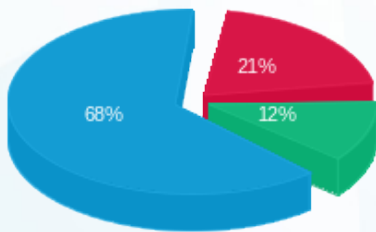
סה"כ לדיר:

שיא ביקוש	סה"כ	שפל	גבע	פסגה
	942.80	773.20	82.30	87.30
	₪ 395.85	₪ 268.30	₪ 46.27	₪ 81.28

סה"כ צריכה  
 סה"כ לתשלום

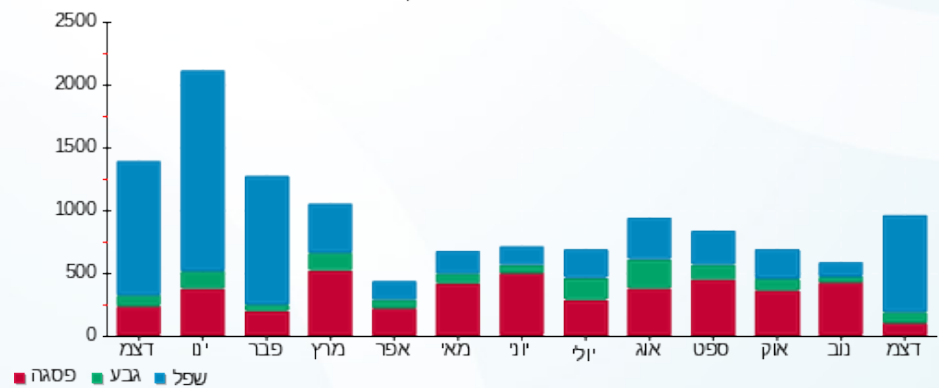
₪ 200.95	<b>תשלום קבוע</b>	
₪ 6.98	<b>תשלום עבור גודל חיבור בKVA (3x63)</b>	
₪ 603.77	<b>סה"כ לתשלום</b>	<b>לא כולל מע"מ</b>

התפלגות חיוב בש"ח לפי תעו"ז



■ פסגה (₪ 81.28)  
 ■ גבע (₪ 46.27)  
 ■ שפל (₪ 268.30)

הסטוריית צריכה בקוט"ש





03/01/21 תאריך הפקדה:  
 31/12/20 תאריך קריאה נוכחית:  
 01/12/20 תאריך קריאה קודמת:

שם דייר: קומה 9 - אימג'ין מדיה קידס  
 שם אתר: מגדלי זיו

לקוח/ה נכבד/ה, אנו מתכבדים להגיש את חישוב צריכת החשמל לתקופה 01/12/20 - 31/12/20:

קומה 9 - אימג'ין מדיה קידס - 1 - 17312670(0x0)

סוג תעריף	סוג צריכה	קריאה קודמת	קריאה נוכחית	סה"כ צריכה בקוט"ש	מחיר לקוט"ש בא"ג	סה"כ לתשלום
פרטי חשבון עבור תאריכים:						
777	פסגה	01/12/20	31/12/20	319.10	93.10	297.08 ₪
778	גבע	1,250.40	1,332.00	81.60	56.22	45.88 ₪
779	שפל	2,542.60	3,296.60	754.00	34.70	261.64 ₪

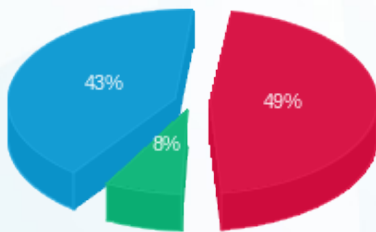
סה"כ לדייר:

פסגה	גבע	שפל	סה"כ	שיא ביקוש
319.10	81.60	754.00	1,154.70	4.95
297.08 ₪	45.88 ₪	261.64 ₪	604.60 ₪	

סה"כ צריכה  
 סה"כ לתשלום

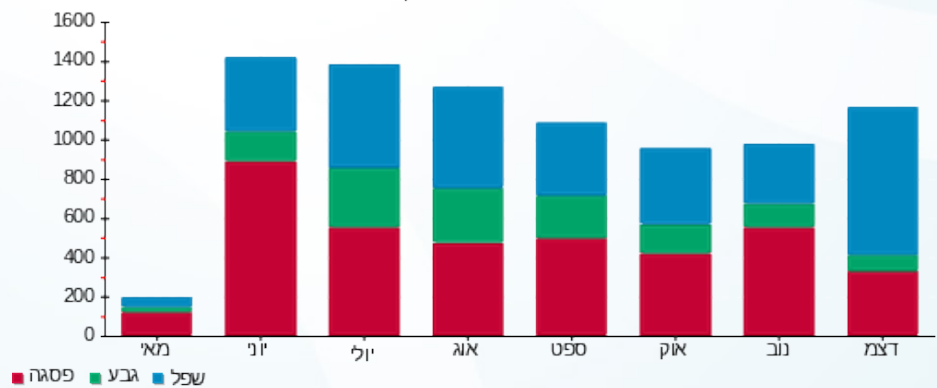
200.95 ₪	תשלום קבוע	
0.00 ₪	תשלום עבור גודל חיבור בKVA (0x0)	
805.55 ₪	סה"כ לתשלום	לא כולל מע"מ

התפלגות חיוב בש"ח לפי תעו"ז



פסגה (297.08 ₪) 43%  
 גבע (45.88 ₪) 8%  
 שפל (261.64 ₪) 49%

הסטוריית צריכה בקוט"ש



03/01/21 תאריך הפקה:  
 31/12/20 תאריך קריאה נוכחית:  
 01/12/20 תאריך קריאה קודמת:

שם דייר: קיוקסיה- בניין D - קומה 01  
 שם אתר: מגדלי זיו

**לקוח/ה נכבד/ה, אנו מתכבדים להגיש את חישוב צריכת החשמל לתקופה 01/12/20 - 31/12/20:**

קיוקסיה- בניין D - קומה 01 - 1 (3x160)1622444

סוג תעריף	סוג צריכה	קריאה קודמת	קריאה נוכחית	סה"כ צריכה בקוט"ש	מחיר לקוט"ש בא"ג	סה"כ לתשלום
פרטי חשבון עבור תאריכים:						
		01/12/20	31/12/20			
777	פסגה	304,519.10	311,089.60	6,570.50	93.10	6,117.14 ₪
778	גבע	153,720.10	156,689.70	2,969.60	56.22	1,669.51 ₪
779	שפל	463,454.40	486,602.90	23,148.50	34.70	8,032.53 ₪

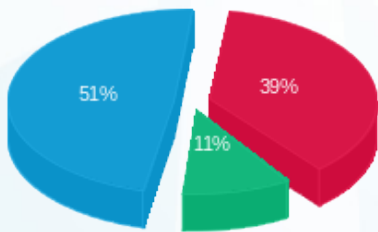
סה"כ לדייר:

פסגה	גבע	שפל	סה"כ	שיא ביקוש
6,570.50	2,969.60	23,148.50	32,688.60	
6,117.14 ₪	1,669.51 ₪	8,032.53 ₪	15,819.17 ₪	

סה"כ צריכה  
 סה"כ לתשלום

200.95 ₪	<b>תשלום קבוע</b>	
17.72 ₪	<b>תשלום עבור גודל חיבור בKVA (3x160)</b>	
16,037.85 ₪	<b>סה"כ לתשלום</b>	<b>לא כולל מע"מ</b>

התפלגות חיוב בש"ח לפי תע"ז



■ פסגה (6,117.14 ₪)  
 ■ גבע (1,669.51 ₪)  
 ■ שפל (8,032.53 ₪)

הסטוריית צריכה בקוט"ש

