

03/01/21 תאריך הפקה:
 31/12/20 תאריך קריאה נוכחי:
 30/11/20 תאריך קריאה קודמת:

שם דייר: קומה ב לייטיקו במע"מ
 שם אתר: יבולים חשמונאים

לקוח/ה נכבד/ה, אנו מתכבדים להגיש את חישוב צריכת החשמל לתקופה 30/11/20 - 31/12/20:

קומה ב לייטיקו במע"מ - 3 - 16048043(0x0)

סוג תעריף	סוג צריכה	קריאה קודמת	קריאה נוכחית	סה"כ צריכה בקוט"ש	מחיר לקוט"ש בא"ג	סה"כ לתשלום
פרטי חשבון עבור תאריכים:						
777	פסגה	30/11/20	30/11/20	138,155.90	45.44	53.07 ₪
778	גבע	49,536.90	49,551.90	15.00	37.65	5.65 ₪
779	שפל	128,220.70	128,248.70	28.00	31.07	8.70 ₪
פרטי חשבון עבור תאריכים:						
777	פסגה	138,155.90	139,227.60	1,071.70	93.10	997.75 ₪
778	גבע	49,551.90	49,762.80	210.90	56.22	118.57 ₪
779	שפל	128,248.70	130,670.60	2,421.90	34.70	840.40 ₪

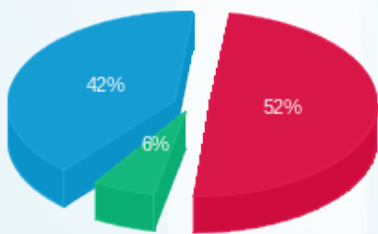
סה"כ לדייר:

שיא ביקוש	סה"כ	שפל	גבע	פסגה
28.95	3,864.30	2,449.90	225.90	1,188.50
	2,024.14 ₪	849.10 ₪	124.22 ₪	1,050.83 ₪

סה"כ צריכה
 סה"כ לתשלום

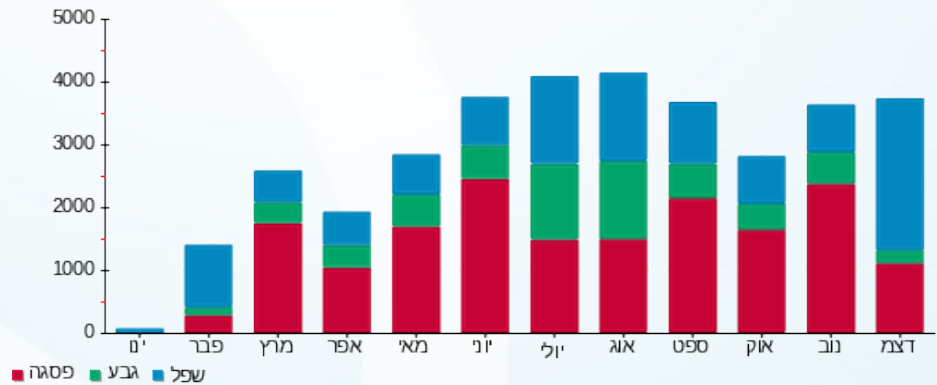
70.00 ₪	תשלום קבוע	
0.00 ₪	תשלום עבור גודל חיבור ב KVA (0x0)	
2,094.14 ₪	סה"כ לתשלום	לא כולל מע"מ

התפלגות חיוב בש"ח לפי תעו"ז



פסגה (1,050.83 ₪) ■
 גבע (124.22 ₪) ■
 שפל (849.10 ₪) ■

הסטוריית צריכה בקוט"ש





03/01/21

תאריך הפקה:

שם דייר: קומה ג תראמור אינטרנשיונל במע"מ
שם אתר: יבולים חשמונאים

31/12/20

תאריך קריאה נוכחית:

30/11/20

תאריך קריאה קודמת:

לקוח/ה נכבד/ה, אנו מתכבדים להגיש את חישוב צריכת החשמל לתקופה 30/11/20 - 31/12/20:

קומה ג תראמור אינטרנשיונל במע"מ - 4 - 16048043(0x0)

סוג תעריף	סוג צריכה	קריאה קודמת	קריאה נוכחית	סה"כ צריכה בקוט"ש	מחיר לקוט"ש בא"ג	סה"כ לתשלום
פרטי חשבון עבור תאריכים:						
777	פסגה	30/11/20	30/11/20	132.30	45.44	60.12 ₪
778	גבע	30,480.40	30,495.00	14.60	37.65	5.50 ₪
779	שפל	106,087.70	106,131.70	44.00	31.07	13.67 ₪
פרטי חשבון עבור תאריכים:						
777	פסגה	99,736.80	100,924.60	1,187.80	93.10	1,105.84 ₪
778	גבע	30,495.00	30,794.10	299.10	56.22	168.15 ₪
779	שפל	106,131.70	109,405.20	3,273.50	34.70	1,135.90 ₪

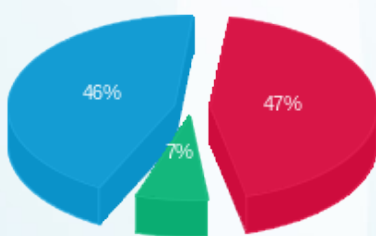
סה"כ לדייר:

שיא ביקוש	סה"כ	שפל	גבע	פסגה
34.07	4,951.30	3,317.50	313.70	1,320.10
	2,489.19 ₪	1,149.58 ₪	173.65 ₪	1,165.96 ₪

סה"כ צריכה
סה"כ לתשלום

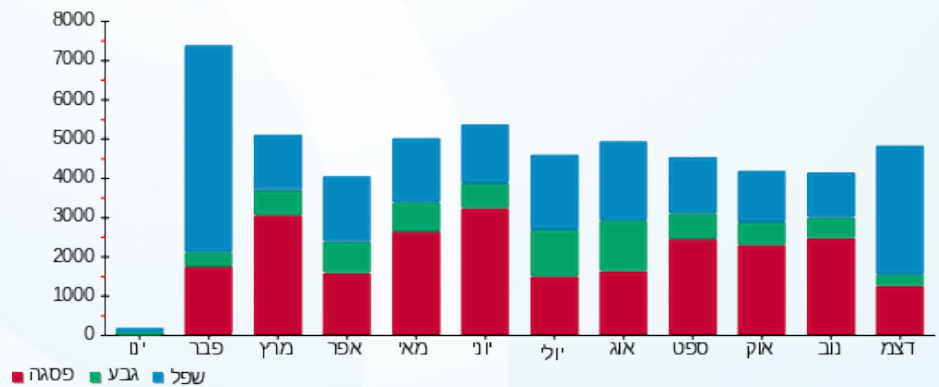
70.00 ₪	תשלום קבוע	
0.00 ₪	תשלום עבור גודל חיבור בKVA (0x0)	
2,559.19 ₪	סה"כ לתשלום	לא כולל מע"מ

התפלגות חיוב בש"ח לפי תעו"ז



פסגה (1,165.96 ₪) ■
גבע (173.65 ₪) ■
שפל (1,149.58 ₪) ■

הסטוריית צריכה בקוט"ש



03/01/21 תאריך הפקה:
 31/12/20 תאריך קריאה נוכחית:
 30/11/20 תאריך קריאה קודמת:

שם דייר: קומה ד לפיניטי איקס
 שם אתר: יבולים חשמונאים

לקוח/ה נכבד/ה, אנו מתכבדים להגיש את חישוב צריכת החשמל לתקופה 30/11/20 - 31/12/20:

קומה ד לפיניטי איקס - 1 - 16048043(0x0)

סוג תעריף	סוג צריכה	קריאה קודמת	קריאה נוכחית	סה"כ צריכה בקוט"ש	מחיר לקוט"ש בא"ג	סה"כ לתשלום
פרטי חשבון עבור תאריכים:						
777	פסגה	30/11/20	30/11/20	26.70	45.44	12.13 ₪
778	גבע	8,882.70	8,883.90	1.20	37.65	0.45 ₪
779	שפל	25,193.00	25,204.80	11.80	31.07	3.67 ₪
פרטי חשבון עבור תאריכים:						
777	פסגה	01/12/20	31/12/20	228.20	93.10	212.45 ₪
778	גבע	8,883.90	8,918.50	34.60	56.22	19.45 ₪
779	שפל	25,204.80	25,710.50	505.70	34.70	175.48 ₪

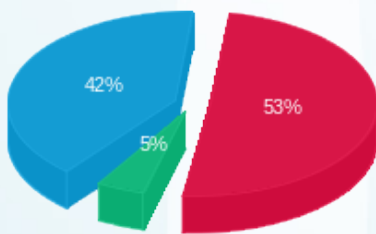
סה"כ לדייר:

שיא ביקוש	סה"כ	שפל	גבע	פסגה
7.21	808.20	517.50	35.80	254.90
	₪ 423.63	₪ 179.14	₪ 19.90	₪ 224.59

סה"כ צריכה
 סה"כ לתשלום

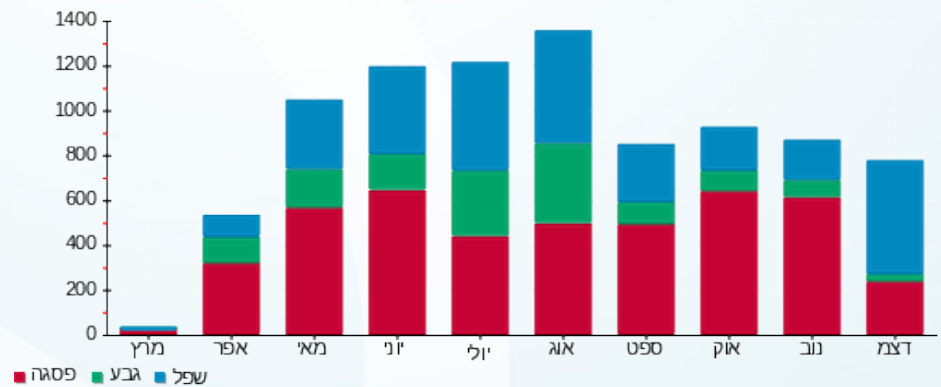
70.00 ₪	תשלום קבוע	
0.00 ₪	תשלום עבור גודל חיבור ב KVA (0x0)	
493.63 ₪	סה"כ לתשלום	לא כולל מע"מ

התפלגות חיוב בש"ח לפי תעו"ז



פסגה (224.59 ₪) ■
 גבע (19.90 ₪) ■
 שפל (179.14 ₪) ■

הסטוריית צריכה בקוט"ש



03/01/21 תאריך הפקה:
 31/12/20 תאריך קריאה נוכחי:
 30/11/20 תאריך קריאה קודמת:

שם דייר: קומה ה
 שם אתר: יבולים חשמונאים

לקוח/ה נכבד/ה, אנו מתכבדים להגיש את חישוב צריכת החשמל לתקופה 30/11/20 - 31/12/20:

קומה ה - 2 - 16048043(0x0)

סה"כ לתשלום	מחיר לקוט"ש בא"ג	סה"כ צריכה בקוט"ש	קריאה נוכחית	קריאה קודמת	סוג צריכה	סוג תעריף
			30/11/20	30/11/20	פרטי חשבון עבור תאריכים:	
12.27 ₪	45.44	27.00	32,359.00	32,332.00	פסגה	777
0.90 ₪	37.65	2.40	7,167.80	7,165.40	גבע	778
1.27 ₪	31.07	4.10	19,356.50	19,352.40	שפל	779
			31/12/20	01/12/20	פרטי חשבון עבור תאריכים:	
243.64 ₪	93.10	261.70	32,620.70	32,359.00	פסגה	777
16.81 ₪	56.22	29.90	7,197.70	7,167.80	גבע	778
201.09 ₪	34.70	579.50	19,936.00	19,356.50	שפל	779

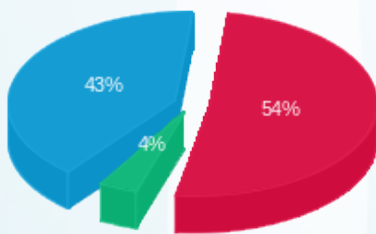
סה"כ לדייר:

שיא ביקוש	סה"כ	שפל	גבע	פסגה
12.20	904.60	583.60	32.30	288.70
	₪ 475.99	₪ 202.36	₪ 17.71	₪ 255.91

סה"כ צריכה
 סה"כ לתשלום

70.00 ₪	תשלום קבוע	
0.00 ₪	תשלום עבור גודל חיבור בKVA (0x0)	
545.99 ₪	סה"כ לתשלום	לא כולל מע"מ

התפלגות חיוב בש"ח לפי תעו"ז



פסגה (255.91 ₪) ■
 גבע (17.71 ₪) ■
 שפל (202.36 ₪) ■

הסטוריית צריכה בקוט"ש

