



03/01/21

תאריך הפקדה:

שם דייר: חנות נוחות
שם אתר: סונול מכבים

31/12/20

תאריך קריאה נוכחית:

01/12/20

תאריך קריאה קודמת:

לקוח/ה נכבד/ה, אנו מתכבדים להגיש את חישוב צריכת החשמל לתקופה 01/12/20 - 31/12/20:

חנות נוחות - 3 - 18040258(3x63)

סוג תעריף	סוג צריכה	קריאה קודמת	קריאה נוכחית	סה"כ צריכה בקוט"ש	מחיר לקוט"ש בא"ג	סה"כ לתשלום
			31/12/20	01/12/20	פרטי חשבון עבור תאריכים:	
777	פסגה	79,129.90	80,857.80	1,727.90	93.10	1,608.67 ₪
778	גבע	41,325.10	42,117.40	792.30	56.22	445.43 ₪
779	שפל	110,864.50	116,695.80	5,831.30	34.70	2,023.46 ₪

סה"כ לדיר:

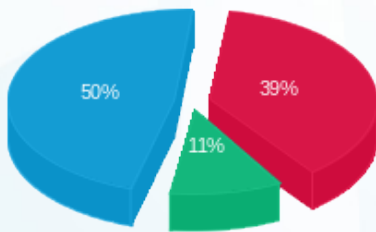
פסגה	גבע	שפל	סה"כ	שיא ביקוש
1,727.90	792.30	5,831.30	8,351.50	17.06
1,608.67 ₪	445.43 ₪	2,023.46 ₪	4,077.57 ₪	

סה"כ צריכה

סה"כ לתשלום

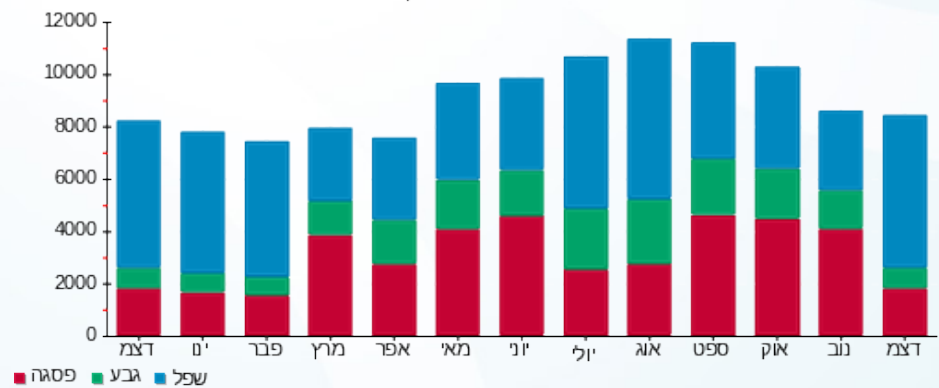
200.95 ₪	תשלום קבוע	
6.98 ₪	תשלום עבור גודל חיבור בKVA (3x63)	
4,285.49 ₪	סה"כ לתשלום	לא כולל מע"מ

התפלגות חיוב בש"ח לפי תע"ז



■ פסגה (1,608.67 ₪)
■ גבע (445.43 ₪)
■ שפל (2,023.46 ₪)

הסטוריית צריכה בקוט"ש





03/01/21 תאריך הפקה:
 31/12/20 תאריך קריאה נוכחית:
 01/12/20 תאריך קריאה קודמת:

שם דייר: יעקב משתלה
 שם אתר: סונול מכבים

לקוח/ה נכבד/ה, אנו מתכבדים להגיש את חישוב צריכת החשמל לתקופה 01/12/20 - 31/12/20:

יעקב משתלה - 2 - 18040258(3x40)

סוג תעריף	סוג צריכה	קריאה קודמת	קריאה נוכחית	סה"כ צריכה בקוט"ש	מחיר לקוט"ש בא"ג	סה"כ לתשלום
פרטי חשבון עבור תאריכים:						
777	פסגה	01/12/20	31/12/20	457.70	93.10	426.12 ₪
778	גבע	6,967.50	7,114.20	146.70	56.22	82.47 ₪
779	שפל	12,934.30	14,084.45	1,150.15	34.70	399.10 ₪

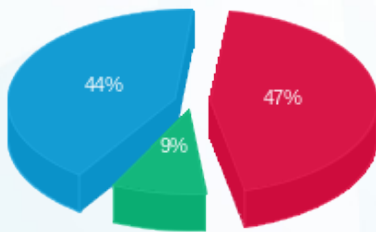
סה"כ לדייר:

פסגה	גבע	שפל	סה"כ	שיא ביקוש
457.70	146.70	1,150.15	1,754.55	4.29
426.12 ₪	82.47 ₪	399.10 ₪	907.70 ₪	

סה"כ צריכה
 סה"כ לתשלום

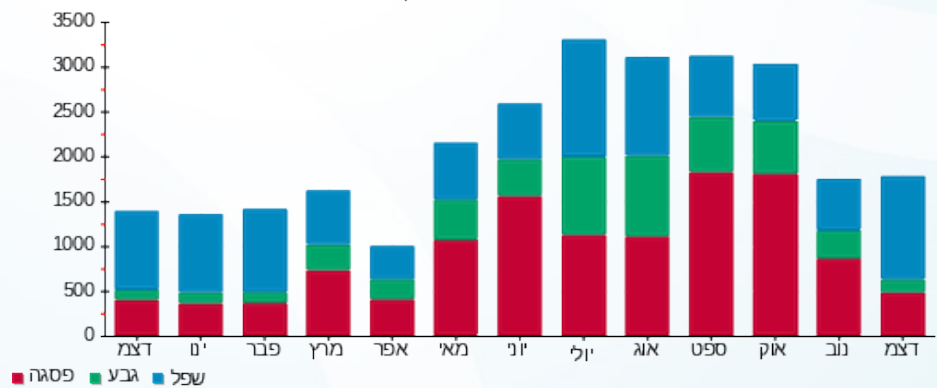
200.95 ₪	תשלום קבוע	
4.43 ₪	תשלום עבור גודל חיבור בKVA (3x40)	
1,113.08 ₪	סה"כ לתשלום	לא כולל מע"מ

התפלגות חיוב בש"ח לפי תע"ז



פסגה (426.12 ₪) 44%
 גבע (82.47 ₪) 9%
 שפל (399.10 ₪) 47%

הסטוריית צריכה בקוט"ש





03/01/21 תאריך הפקדה:
 31/12/20 תאריך קריאה נוכחית:
 01/12/20 תאריך קריאה קודמת:

שם דייר: משרדים
 שם אתר: סונול מכבים

לקוח/ה נכבד/ה, אנו מתכבדים להגיש את חישוב צריכת החשמל לתקופה 01/12/20 - 31/12/20:

משרדים - 1 - 17313322 (3x32)

סוג תעריף	סוג צריכה	קריאה קודמת	קריאה נוכחית	סה"כ צריכה בקוט"ש	מחיר לקוט"ש בא"ג	סה"כ לתשלום
פרטי חשבון עבור תאריכים:						
777	פסגה	01/12/20	31/12/20	54.50	93.10	50.74 ₪
778	גבע	1,468.40	1,539.00	70.60	56.22	39.69 ₪
779	שפל	3,102.10	3,318.10	216.00	34.70	74.95 ₪

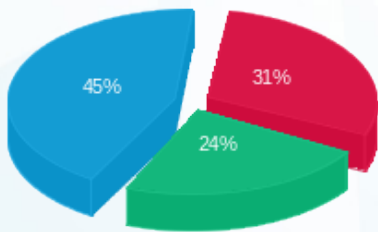
סה"כ לדייר:

פסגה	גבע	שפל	סה"כ	שיא ביקוש
54.50	70.60	216.00	341.10	5.06
₪ 50.74	₪ 39.69	₪ 74.95	₪ 165.38	

סה"כ צריכה
 סה"כ לתשלום

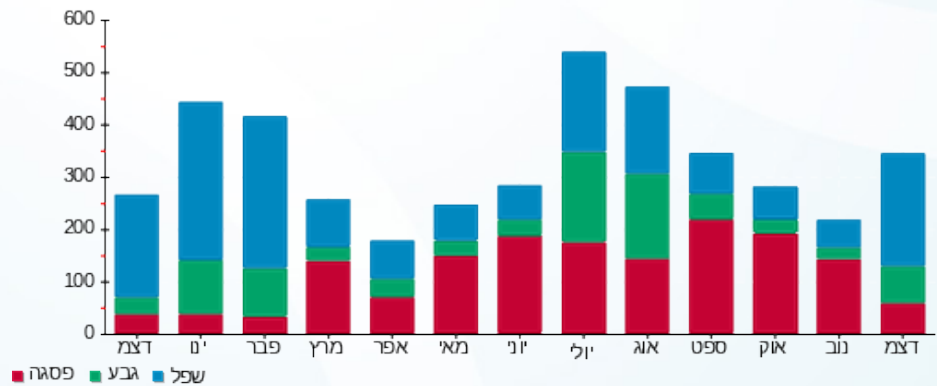
200.95 ₪	תשלום קבוע
3.54 ₪	תשלום עבור גודל חיבור בKVA (3x32)
369.88 ₪	סה"כ לתשלום
לא כולל מע"מ	

התפלגות חיוב בש"ח לפי תעו"ז



■ פסגה (₪ 50.74)
 ■ גבע (₪ 39.69)
 ■ שפל (₪ 74.95)

הסטוריית צריכה בקוט"ש





03/01/21 תאריך הפקה:
 31/12/20 תאריך קריאה נוכחית:
 01/12/20 תאריך קריאה קודמת:

שם דייר: פירלי 1
 שם אתר: סונול מכבים

לקוח/ה נכבד/ה, אנו מתכבדים להגיש את חישוב צריכת החשמל לתקופה 01/12/20 - 31/12/20:

פירלי 1 - 3 - 16092180(3x32)

סוג תעריף	סוג צריכה	קריאה קודמת	קריאה נוכחית	סה"כ צריכה בקוט"ש	מחיר לקוט"ש בא"ג	סה"כ לתשלום
פרטי חשבון עבור תאריכים:						
777	פסגה	01/12/20	31/12/20	300.55	93.10	279.81 ₪
778	גבע	5,248.20	5,358.85	110.65	56.22	62.21 ₪
779	שפל	9,686.45	10,840.05	1,153.60	34.70	400.30 ₪

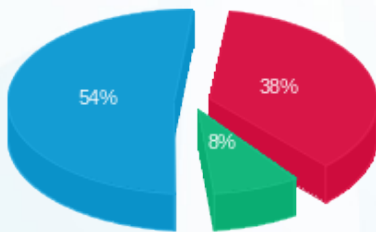
סה"כ לדייר:

פסגה	גבע	שפל	סה"כ	שיא ביקוש
300.55	110.65	1,153.60	1,564.80	9.53
279.81 ₪	62.21 ₪	400.30 ₪	742.32 ₪	

סה"כ צריכה
 סה"כ לתשלום

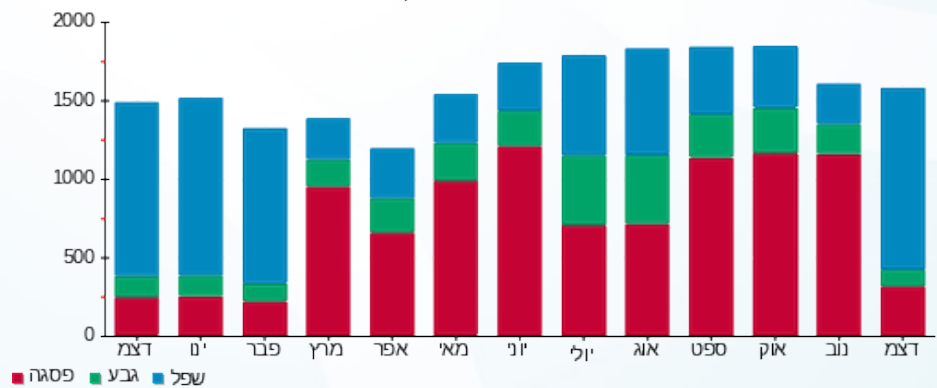
200.95 ₪	תשלום קבוע	
3.54 ₪	תשלום עבור גודל חיבור בKVA (3x32)	
946.81 ₪	סה"כ לתשלום	לא כולל מע"מ

התפלגות חיוב בש"ח לפי תע"ז



■ פסגה (279.81 ₪)
 ■ גבע (62.21 ₪)
 ■ שפל (400.30 ₪)

הסטוריית צריכה בקוט"ש



03/01/21 תאריך הפקדה:
 31/12/20 תאריך קריאה נוכחית:
 01/12/20 תאריך קריאה קודמת:

שם דייר: פנצ'ריה
 שם אתר: סונול מכבים

לקוח/ה נכבד/ה, אנו מתכבדים להגיש את חישוב צריכת החשמל לתקופה 01/12/20 - 31/12/20:

פנצ'ריה - 2 - 16092180 (3x32)

סה"כ לתשלום	מחיר לקוט"ש בא"ג	סה"כ צריכה בקוט"ש	קריאה נוכחית	קריאה קודמת	סוג צריכה	סוג תעריף
			31/12/20	01/12/20		פרטי חשבון עבור תאריכים:
₪ 5.03	93.10	5.40	489.25	483.85	פסגה	777
₪ 0.65	56.22	1.15	86.85	85.70	גבע	778
₪ 7.25	34.70	20.90	616.25	595.35	שפל	779

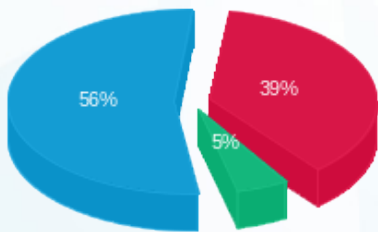
סה"כ לדייר:

שיא ביקוש	סה"כ	שפל	גבע	פסגה
1.94	27.45	20.90	1.15	5.40
	₪ 12.93	₪ 7.25	₪ 0.65	₪ 5.03

סה"כ צריכה
 סה"כ לתשלום

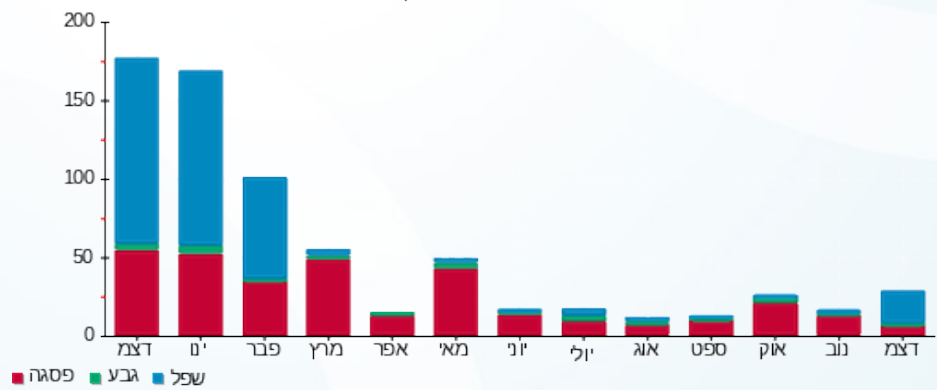
₪ 200.95	תשלום קבוע	
₪ 3.54	תשלום עבור גודל חיבור בKVA (3x32)	
₪ 217.42	סה"כ לתשלום	לא כולל מע"מ

התפלגות חיוב בש"ח לפי תעו"ז



פסגה (₪ 5.03) ■
 גבע (₪ 0.65) ■
 שפל (₪ 7.25) ■

הסטוריית צריכה בקוט"ש



פסגה ■ גבע ■ שפל





03/01/21

תאריך הפקדה:

שם דייר: קומבי הנדסה

31/12/20

תאריך קריאה נוכחית:

שם אתר: סונול מכבים

01/12/20

תאריך קריאה קודמת:

לקוח/ה נכבד/ה, אנו מתכבדים להגיש את חישוב צריכת החשמל לתקופה 01/12/20 - 31/12/20:

קומבי הנדסה - 1 - 16092180(3x32)

סוג תעריף	סוג צריכה	קריאה קודמת	קריאה נוכחית	סה"כ צריכה בקוט"ש	מחיר לקוט"ש בא"ג	סה"כ לתשלום
פרטי חשבון עבור תאריכים:						
777	פסגה	01/12/20	31/12/20	15.10	93.10	14.06 ₪
778	גבע	298.55	305.95	7.40	56.22	4.16 ₪
779	שפל	885.55	929.45	43.90	34.70	15.23 ₪

סה"כ לדייר:

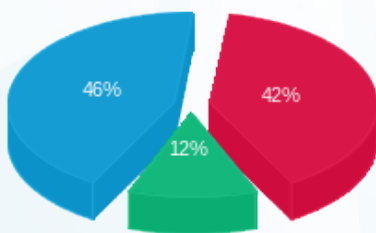
פסגה	גבע	שפל	סה"כ	שיא ביקוש
15.10	7.40	43.90	66.40	0.53
14.06 ₪	4.16 ₪	15.23 ₪	33.45 ₪	

סה"כ צריכה

סה"כ לתשלום

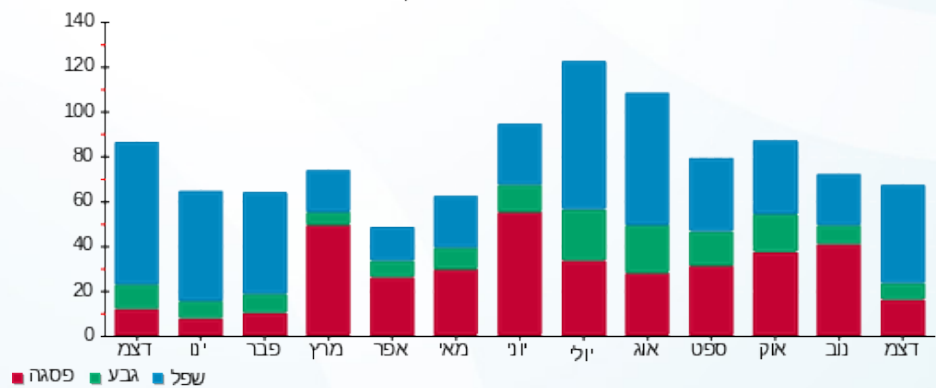
200.95 ₪	תשלום קבוע	
3.54 ₪	תשלום עבור גודל חיבור בKVA (3x32)	
237.95 ₪	סה"כ לתשלום	לא כולל מע"מ

התפלגות חיוב בש"ח לפי תע"ז



■ פסגה (14.06 ₪)
■ גבע (4.16 ₪)
■ שפל (15.23 ₪)

הסטוריית צריכה בקוט"ש



■ פסגה ■ גבע ■ שפל





03/01/21 תאריך הפקדה:
 31/12/20 תאריך קריאה נוכחית:
 01/12/20 תאריך קריאה קודמת:

שם דייר: שואבי אבק
 שם אתר: סונול מכבים

לקוח/ה נכבד/ה, אנו מתכבדים להגיש את חישוב צריכת החשמל לתקופה 01/12/20 - 31/12/20:

שואבי אבק - 4 - 18040258 (3x63)

סוג תעריף	סוג צריכה	קריאה קודמת	קריאה נוכחית	סה"כ צריכה בקוט"ש	מחיר לקוט"ש בא"ג	סה"כ לתשלום
פרטי חשבון עבור תאריכים:						
777	פסגה	01/12/20	31/12/20	55.10	93.10	51.30 ₪
778	גבע	1,084.80	1,087.20	2.40	56.22	1.35 ₪
779	שפל	861.10	1,083.00	221.90	34.70	77.00 ₪

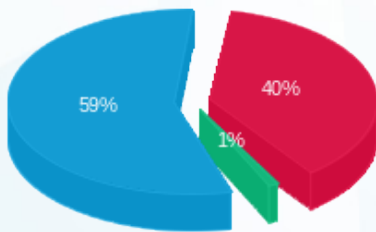
סה"כ לדייר:

פסגה	גבע	שפל	סה"כ	שיא ביקוש
55.10	2.40	221.90	279.40	3.87
₪ 51.30	₪ 1.35	₪ 77.00	₪ 129.65	

סה"כ צריכה
 סה"כ לתשלום

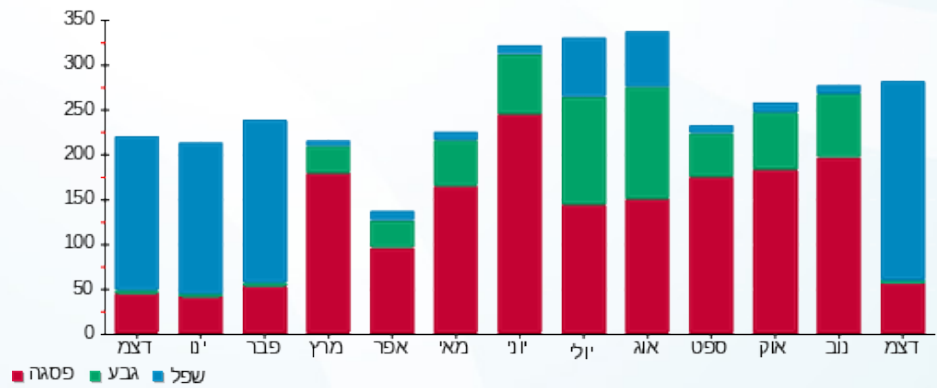
200.95 ₪	תשלום קבוע	
6.98 ₪	תשלום עבור גודל חיבור בKVA (3x63)	
337.57 ₪	סה"כ לתשלום	לא כולל מע"מ

התפלגות חיוב בש"ח לפי תעו"ז



■ פסגה (₪ 51.30)
 ■ גבע (₪ 1.35)
 ■ שפל (₪ 77.00)

הסטוריית צריכה בקוט"ש





03/01/21 תאריך הפקה:
 31/12/20 תאריך קריאה נוכחית:
 01/12/20 תאריך קריאה קודמת:

שם דייר: תחנת דלק
 שם אתר: סונול מכבים

לקוח/ה נכבד/ה, אנו מתכבדים להגיש את חישוב צריכת החשמל לתקופה 01/12/20 - 31/12/20:

תחנת דלק - 1 - 18040258 (3x160)

סוג תעריף	סוג צריכה	קריאה קודמת	קריאה נוכחית	סה"כ צריכה בקוט"ש	מחיר לקוט"ש בא"ג	סה"כ לתשלום
			31/12/20	01/12/20	פרטי חשבון עבור תאריכים:	
777	פסגה	39,544.60	40,800.60	1,256.00	93.10	1,169.34 ₪
778	גבע	23,960.60	24,412.40	451.80	56.22	254.00 ₪
779	שפל	79,379.20	82,737.00	3,357.80	34.70	1,165.16 ₪

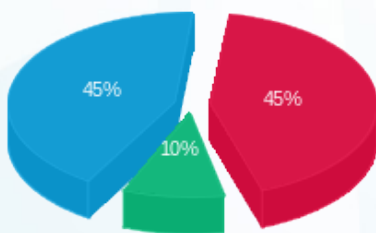
סה"כ לדייר:

פסגה	גבע	שפל	סה"כ	שיא ביקוש
1,256.00	451.80	3,357.80	5,065.60	11.38
1,169.34 ₪	254.00 ₪	1,165.16 ₪	2,588.49 ₪	

סה"כ צריכה
 סה"כ לתשלום

200.95 ₪	תשלום קבוע	
17.72 ₪	תשלום עבור גודל חיבור בKVA (3x160)	
2,807.17 ₪	סה"כ לתשלום	לא כולל מע"מ

התפלגות חיוב בש"ח לפי תעו"ז



■ פסגה (1,169.34 ₪)
 ■ גבע (254.00 ₪)
 ■ שפל (1,165.16 ₪)

הסטוריית צריכה בקוט"ש

