



03/01/21 תאריך הפקה:
 31/12/20 תאריך קריאה נוכחית:
 01/12/20 תאריך קריאה קודמת:

שם דייר: MKS
 שם אתר: סאמיט 36 כרמיאל

לקוח/ה נכבד/ה, אנו מתכבדים להגיש את חישוב צריכת החשמל לתקופה 01/12/20 - 31/12/20:

MKS - (3x20)14014432 - 1

סוג תעריף	סוג צריכה	קריאה קודמת	קריאה נוכחית	סה"כ צריכה בקוט"ש	מחיר לקוט"ש בא"ג	סה"כ לתשלום
פרטי חשבון עבור תאריכים:						
777	פסגה	01/12/20	31/12/20	7.40	93.10	8,625.10
778	גבע	1,963.00	1,963.30	0.30	56.22	1,963.30
779	שפל	5,076.10	5,106.50	30.40	34.70	5,106.50

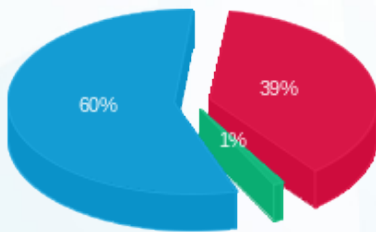
סה"כ לדייר:

פסגה	גבע	שפל	סה"כ	שיא ביקוש
7.40	0.30	30.40	38.10	
₪ 6.89	₪ 0.17	₪ 10.55	₪ 17.61	

סה"כ צריכה
 סה"כ לתשלום

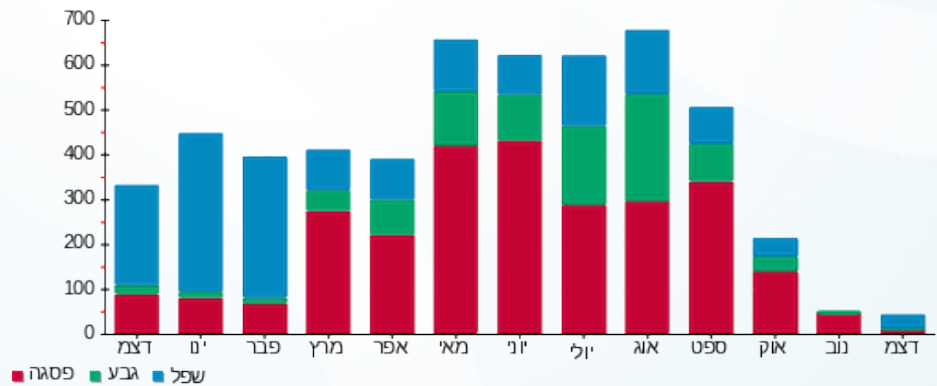
₪ 36.10	תשלום קבוע	
₪ 2.22	תשלום עבור גודל חיבור בKVA (3x20)	
₪ 55.92	סה"כ לתשלום	לא כולל מע"מ

התפלגות חיוב בש"ח לפי תע"ז



פסגה (₪ 6.89) 60%
 גבע (₪ 0.17) 1%
 שפל (₪ 10.55) 39%

הסטוריית צריכה בקוט"ש



03/01/21 תאריך הפקדה:
 31/12/20 תאריך קריאה נוכחית:
 01/12/20 תאריך קריאה קודמת:

שם דייר: MKS
 שם אתר: סאמיט 36 כרמיאל

לקוח/ה נכבד/ה, אנו מתכבדים להגיש את חישוב צריכת החשמל לתקופה 01/12/20 - 31/12/20:

MKS - (3x32)14014378 - 1

סה"כ לתשלום	מחיר לקוט"ש בא"ג	סה"כ צריכה בקוט"ש	קריאה נוכחית	קריאה קודמת	סוג צריכה	סוג תעריף
			31/12/20	01/12/20	פרטי חשבון עבור תאריכים:	
₪ 4.00	93.10	4.30	5,027.30	5,023.00	פסגה	777
₪ 0.79	56.22	1.40	1,135.60	1,134.20	גבע	778
₪ 6.04	34.70	17.40	3,580.80	3,563.40	שפל	779

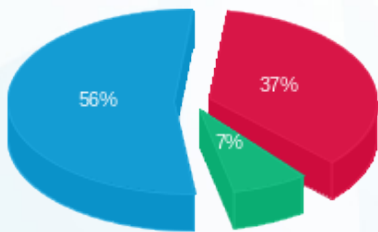
סה"כ לדייר:

שיא ביקוש	סה"כ	שפל	גבע	פסגה
	23.10	17.40	1.40	4.30
	₪ 10.83	₪ 6.04	₪ 0.79	₪ 4.00

סה"כ צריכה
 סה"כ לתשלום

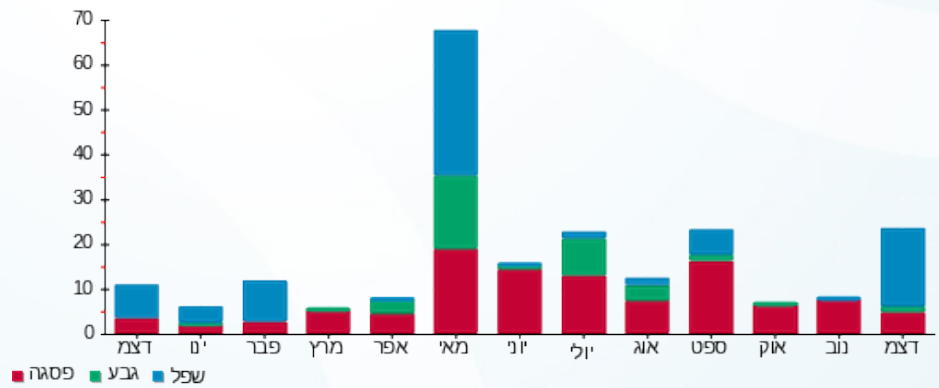
₪ 36.10	תשלום קבוע	
₪ 3.54	תשלום עבור גודל חיבור בKVA (3x32)	
₪ 50.47	סה"כ לתשלום	לא כולל מע"מ

התפלגות חיוב בש"ח לפי תעו"ז



פסגה (₪ 4.00) ■
 גבע (₪ 0.79) ■
 שפל (₪ 6.04) ■

הסטוריית צריכה בקוט"ש





03/01/21 תאריך הפקה:
 31/12/20 תאריך קריאה נוכחית:
 01/12/20 תאריך קריאה קודמת:

שם דייר: MKS מטבח/חדר אוכל
 שם אתר: סאמיט 36 כרמיאל

לקוח/ה נכבד/ה, אנו מתכבדים להגיש את חישוב צריכת החשמל לתקופה 01/12/20 - 31/12/20:

MKS מטבח/חדר אוכל - 1 - 14014450 (3x40)

סוג תעריף	סוג צריכה	קריאה קודמת	קריאה נוכחית	סה"כ צריכה בקוט"ש	מחיר לקוט"ש בא"ג	סה"כ לתשלום
פרטי חשבון עבור תאריכים:						
777	פסגה	01/12/20	31/12/20	57.00	93.10	53.07 ₪
778	גבע	5,136.00	5,153.80	17.80	56.22	10.01 ₪
779	שפל	7,648.10	7,870.30	222.20	34.70	77.10 ₪

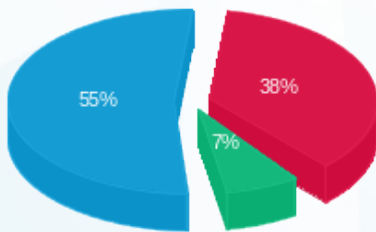
סה"כ לדייר:

פסגה	גבע	שפל	סה"כ	שיא ביקוש
57.00	17.80	222.20	297.00	
₪ 53.07	₪ 10.01	₪ 77.10	₪ 140.18	

סה"כ צריכה
 סה"כ לתשלום

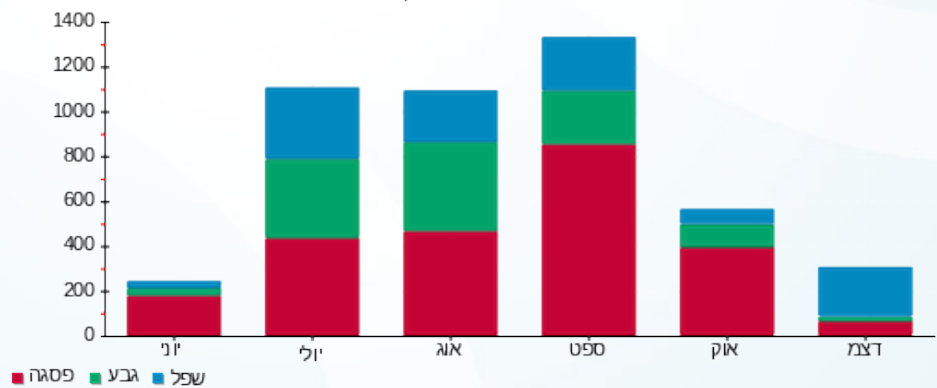
₪ 36.10	תשלום קבוע	
₪ 4.43	תשלום עבור גודל חיבור בKVA (3x40)	
₪ 180.71	סה"כ לתשלום	לא כולל מע"מ

התפלגות חיוב בש"ח לפי תעו"ז



פסגה (₪ 53.07) ■
 גבע (₪ 10.01) ■
 שפל (₪ 77.10) ■

הסטוריית צריכה בקוט"ש





03/01/21 תאריך הפקה:
 31/12/20 תאריך קריאה נוכחית:
 01/12/20 תאריך קריאה קודמת:

שם דייר: אי.די.אס. פתרונות דיגיטליים בע"מ
 שם אתר: סאמיט 36 כרמיאל

לקוח/ה נכבד/ה, אנו מתכבדים להגיש את חישוב צריכת החשמל לתקופה 01/12/20 - 31/12/20:

1 - 14014462 (3x50)

סוג תעריף	סוג צריכה	קריאה קודמת	קריאה נוכחית	סה"כ צריכה בקוט"ש	מחיר לקוט"ש בא"ג	סה"כ לתשלום
פרטי חשבון עבור תאריכים:						
777	פסגה	01/12/20	31/12/20	117.70	93.10	109.58 ₪
778	גבע	11,029.20	11,121.50	92.30	56.22	51.89 ₪
779	שפל	25,227.70	26,122.50	894.80	34.70	310.50 ₪

סה"כ לדייר:

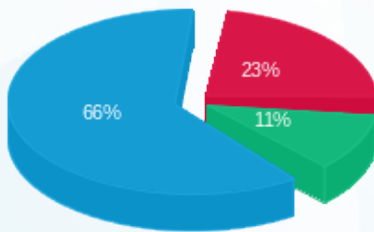
פסגה	גבע	שפל	סה"כ	שיא ביקוש
117.70	92.30	894.80	1,104.80	
109.58 ₪	51.89 ₪	310.50 ₪	471.97 ₪	

סה"כ צריכה

סה"כ לתשלום

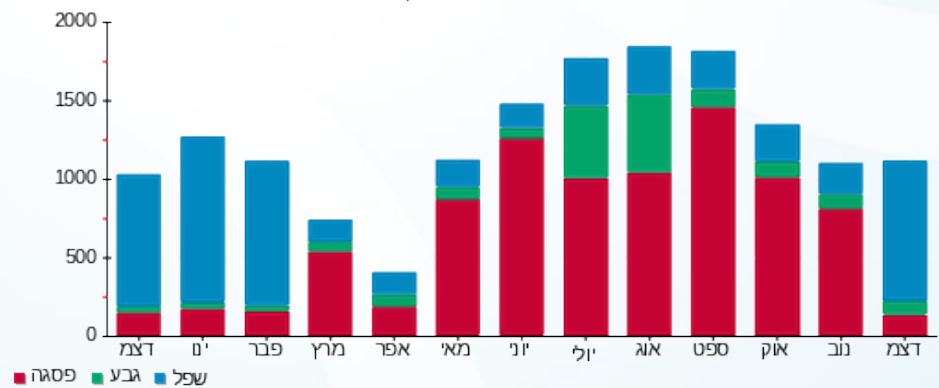
58.35 ₪	תשלום קבוע	
5.54 ₪	תשלום עבור גודל חיבור בKVA (3x50)	
535.85 ₪	סה"כ לתשלום	לא כולל מע"מ

התפלגות חיוב בש"ח לפי תע"ז



■ פסגה (109.58 ₪)
 ■ גבע (51.89 ₪)
 ■ שפל (310.50 ₪)

הסטוריית צריכה בקוט"ש



03/01/21 תאריך הפקדה:
 31/12/20 תאריך קריאה נוכחית:
 01/12/20 תאריך קריאה קודמת:

שם דייר: איילון חקירות
 שם אתר: סאמיט 36 כרמיאל

לקוח/ה נכבד/ה, אנו מתכבדים להגיש את חישוב צריכת החשמל לתקופה 01/12/20 - 31/12/20:

1 - 14014453 (3x32)

סוג תעריף	סוג צריכה	קריאה קודמת	קריאה נוכחית	סה"כ צריכה בקוט"ש	מחיר לקוט"ש בא"ג	סה"כ לתשלום
פרטי חשבון עבור תאריכים:						
777	פסגה	01/12/20	31/12/20	28.50	93.10	26.53 ₪
778	גבע	2,098.40	2,107.80	9.40	56.22	5.28 ₪
779	שפל	4,227.20	4,399.50	172.30	34.70	59.79 ₪

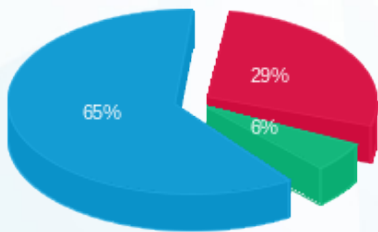
סה"כ לדייר:

פסגה	גבע	שפל	סה"כ	שיא ביקוש
28.50	9.40	172.30	210.20	
26.53 ₪	5.28 ₪	59.79 ₪	91.61 ₪	

סה"כ צריכה
 סה"כ לתשלום

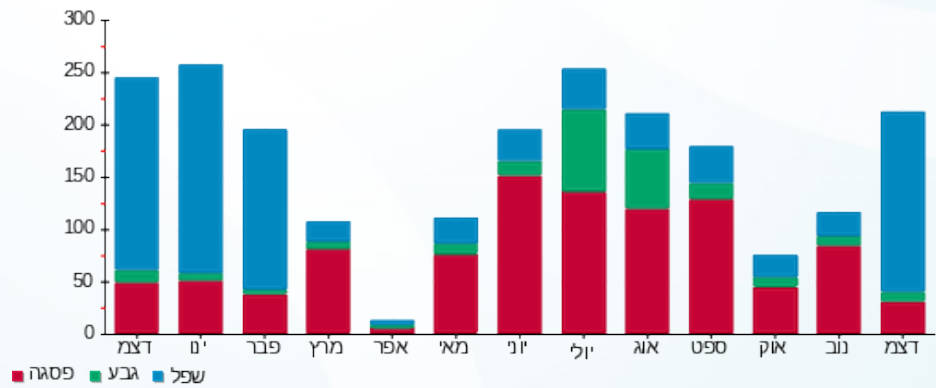
36.10 ₪	תשלום קבוע	
3.54 ₪	תשלום עבור גודל חיבור בKVA (3x32)	
131.25 ₪	סה"כ לתשלום	לא כולל מע"מ

התפלגות חיוב בש"ח לפי תע"ז



■ פסגה (26.53 ₪)
 ■ גבע (5.28 ₪)
 ■ שפל (59.79 ₪)

הסטוריית צריכה בקוט"ש





03/01/21 תאריך הפקה:
 31/12/20 תאריך קריאה נוכחית:
 01/12/20 תאריך קריאה קודמת:

שם דייר: אלי אלגלי
 שם אתר: סאמיט 36 כרמיאל

לקוח/ה נכבד/ה, אנו מתכבדים להגיש את חישוב צריכת החשמל לתקופה 01/12/20 - 31/12/20:

אלי אלגלי - 1 - 14014431(3x25)

סוג תעריף	סוג צריכה	קריאה קודמת	קריאה נוכחית	סה"כ צריכה בקוט"ש	מחיר לקוט"ש בא"ג	סה"כ לתשלום
פרטי חשבון עבור תאריכים:						
777	פסגה	01/12/20	31/12/20	85.00	93.10	79.14 ₪
778	גבע	6,723.90	6,750.30	26.40	56.22	14.84 ₪
779	שפל	16,429.90	16,842.20	412.30	34.70	143.07 ₪

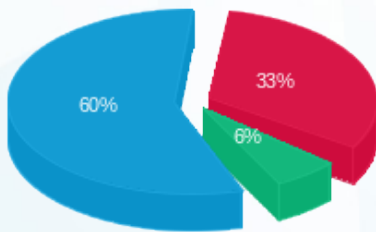
סה"כ לדייר:

פסגה	גבע	שפל	סה"כ	שיא ביקוש
85.00	26.40	412.30	523.70	
79.14 ₪	14.84 ₪	143.07 ₪	237.05 ₪	

סה"כ צריכה
 סה"כ לתשלום

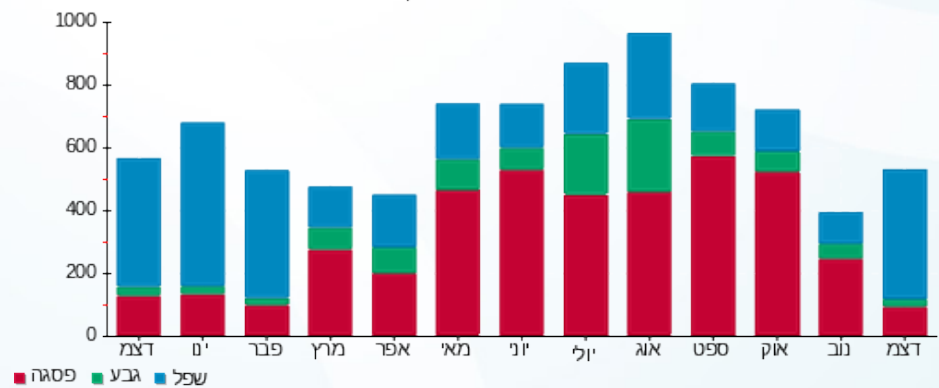
36.10 ₪	תשלום קבוע	
2.77 ₪	תשלום עבור גודל חיבור בKVA (3x25)	
275.91 ₪	סה"כ לתשלום	לא כולל מע"מ

התפלגות חיוב בש"ח לפי תעו"ז



פסגה (79.14 ₪) 60%
 גבע (14.84 ₪) 6%
 שפל (143.07 ₪) 33%

הסטוריית צריכה בקוט"ש



03/01/21 תאריך הפקדה:
 31/12/20 תאריך קריאה נוכחית:
 01/12/20 תאריך קריאה קודמת:

שם דייר: אמ.קו.אס טגה מערכות בע"מ 1
 שם אתר: סאמיט 36 כרמיאל

לקוח/ה נכבד/ה, אנו מתכבדים להגיש את חישוב צריכת החשמל לתקופה 01/12/20 - 31/12/20:

1 - 13127919 (3x250)

סוג תעריף	סוג צריכה	קריאה קודמת	קריאה נוכחית	סה"כ צריכה בקוט"ש	מחיר לקוט"ש בא"ג	סה"כ לתשלום
פרטי חשבון עבור תאריכים:						
777	פסגה	01/12/20	31/12/20	3,517.70	93.10	3,274.98 ₪
778	גבע	201,564.68	202,781.88	1,217.20	56.22	684.31 ₪
779	שפל	392,462.44	402,318.64	9,856.20	34.70	3,420.10 ₪

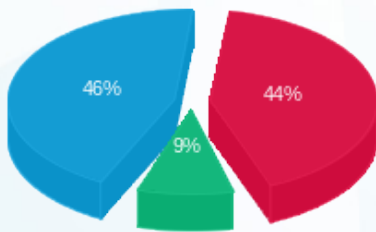
סה"כ לדיר:

פסגה	גבע	שפל	סה"כ	שיא ביקוש
3,517.70	1,217.20	9,856.20	14,591.10	
3,274.98 ₪	684.31 ₪	3,420.10 ₪	7,379.39 ₪	

סה"כ צריכה
 סה"כ לתשלום

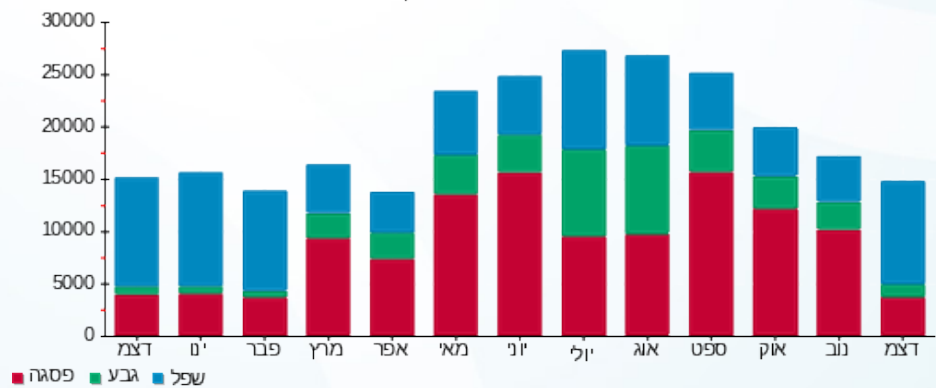
200.95 ₪	תשלום קבוע	
27.69 ₪	תשלום עבור גודל חיבור בKVA (3x250)	
7,608.03 ₪	סה"כ לתשלום	לא כולל מע"מ

התפלגות חיוב בש"ח לפי תע"ז



■ פסגה (3,274.98 ₪)
 ■ גבע (684.31 ₪)
 ■ שפל (3,420.10 ₪)

הסטוריית צריכה בקוט"ש





03/01/21 תאריך הפקדה:
 31/12/20 תאריך קריאה נוכחית:
 01/12/20 תאריך קריאה קודמת:

שם דייר: אסעד יוסף
 שם אתר: סאמיט 36 כרמיאל

לקוח/ה נכבד/ה, אנו מתכבדים להגיש את חישוב צריכת החשמל לתקופה 01/12/20 - 31/12/20:

אסעד יוסף - 1 - 14014456(3x40)

סוג תעריף	סוג צריכה	קריאה קודמת	קריאה נוכחית	סה"כ צריכה בקוט"ש	מחיר לקוט"ש בא"ג	סה"כ לתשלום
פרטי חשבון עבור תאריכים:						
777	פסגה	01/12/20	31/12/20	74.80	93.10	69.64 ₪
778	גבע	9,607.40	9,619.50	12.10	56.22	6.80 ₪
779	שפל	21,323.80	21,797.20	473.40	34.70	164.27 ₪

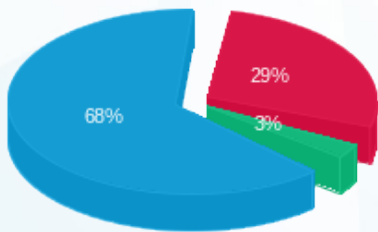
סה"כ לדייר:

פסגה	גבע	שפל	סה"כ	שיא ביקוש
74.80	12.10	473.40	560.30	
69.64 ₪	6.80 ₪	164.27 ₪	240.71 ₪	

סה"כ צריכה
 סה"כ לתשלום

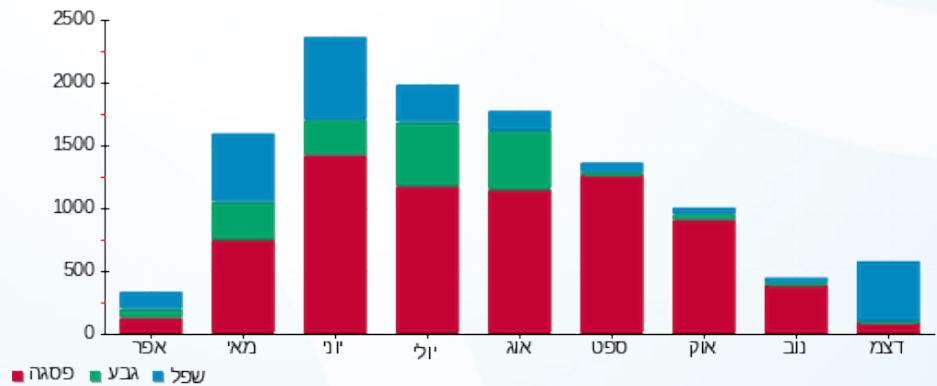
36.10 ₪	תשלום קבוע	
4.43 ₪	תשלום עבור גודל חיבור בKVA (3x40)	
281.24 ₪	סה"כ לתשלום	לא כולל מע"מ

התפלגות חיוב בש"ח לפי תעו"ז



פסגה (69.64 ₪) 68%
 גבע (6.80 ₪) 29%
 שפל (164.27 ₪) 3%

הסטוריית צריכה בקוט"ש





03/01/21 תאריך הפקה:
 31/12/20 תאריך קריאה נוכחית:
 01/12/20 תאריך קריאה קודמת:

שם דייר: די אנד אי פיתוח ויישום בע"מ
 שם אתר: סאמיט 36 כרמיאל

לקוח/ה נכבד/ה, אנו מתכבדים להגיש את חישוב צריכת החשמל לתקופה 01/12/20 - 31/12/20:

1 - 14014463 (3x25)

סוג תעריף	סוג צריכה	קריאה קודמת	קריאה נוכחית	סה"כ צריכה בקוט"ש	מחיר לקוט"ש בא"ג	סה"כ לתשלום
פרטי חשבון עבור תאריכים:						
777	פסגה	01/12/20	31/12/20	36.40	93.10	33.89 ₪
778	גבע	3,309.60	3,335.50	25.90	56.22	14.56 ₪
779	שפל	11,117.80	11,412.90	295.10	34.70	102.40 ₪

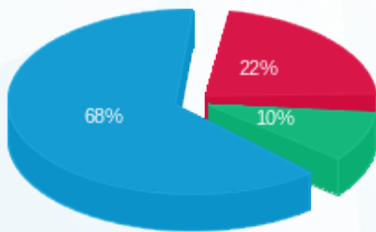
סה"כ לדייר:

פסגה	גבע	שפל	סה"כ	שיא ביקוש
36.40	25.90	295.10	357.40	
33.89 ₪	14.56 ₪	102.40 ₪	150.85 ₪	

סה"כ צריכה
 סה"כ לתשלום

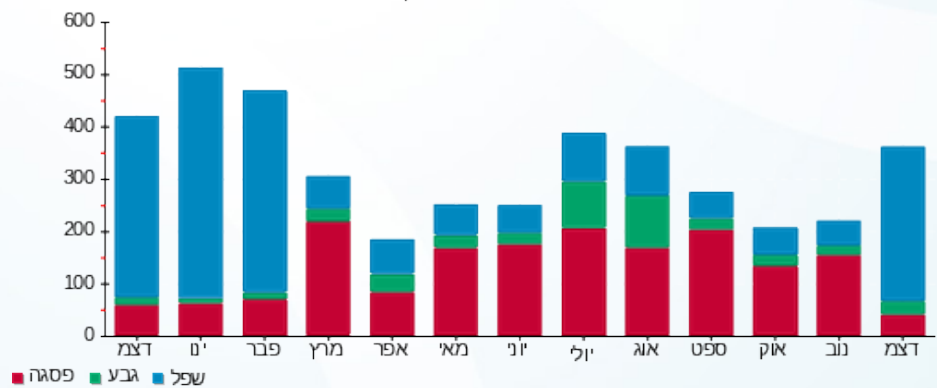
36.10 ₪	תשלום קבוע	
2.77 ₪	תשלום עבור גודל חיבור בKVA (3x25)	
189.72 ₪	סה"כ לתשלום	לא כולל מע"מ

התפלגות חיוב בש"ח לפי תעו"ז



פסגה (33.89 ₪) - 68%
 גבע (14.56 ₪) - 22%
 שפל (102.40 ₪) - 10%

הסטוריית צריכה בקוט"ש





03/01/21 תאריך הפקדה:
 31/12/20 תאריך קריאה נוכחית:
 01/12/20 תאריך קריאה קודמת:

שם דייר: דינלסון עאמר
 שם אתר: סאמיט 36 כרמיאל

לקוח/ה נכבד/ה, אנו מתכבדים להגיש את חישוב צריכת החשמל לתקופה 01/12/20 - 31/12/20:

1 - 14014454 (3x25)

סוג תעריף	סוג צריכה	קריאה קודמת	קריאה נוכחית	סה"כ צריכה בקוט"ש	מחיר לקוט"ש בא"ג	סה"כ לתשלום
		01/12/20	31/12/20			
777	פסגה	27,159.50	27,209.40	49.90	93.10	46.46 ₪
778	גבע	6,338.20	6,359.30	21.10	56.22	11.86 ₪
779	שפל	16,587.80	16,887.00	299.20	34.70	103.82 ₪

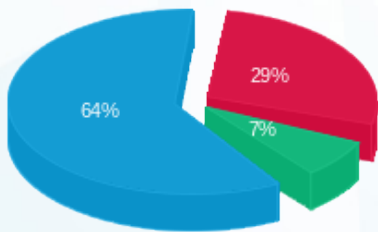
סה"כ לדיר:

פסגה	גבע	שפל	סה"כ	שיא ביקוש
49.90	21.10	299.20	370.20	
46.46 ₪	11.86 ₪	103.82 ₪	162.14 ₪	

סה"כ צריכה
 סה"כ לתשלום

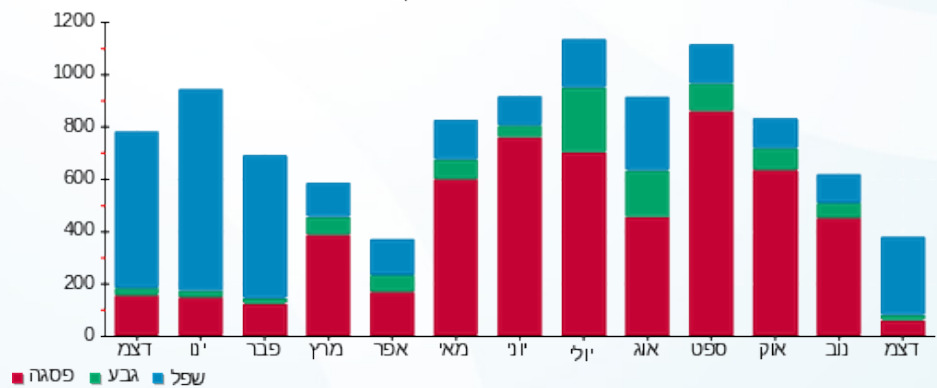
36.10 ₪	תשלום קבוע	
2.77 ₪	תשלום עבור גודל חיבור בKVA (3x25)	
201.01 ₪	סה"כ לתשלום	לא כולל מע"מ

התפלגות חיוב בש"ח לפי תעו"ז



פסגה (46.46 ₪) - 64%
 גבע (11.86 ₪) - 7%
 שפל (103.82 ₪) - 29%

הסטוריית צריכה בקוט"ש





03/01/21 תאריך הפקה:
 31/12/20 תאריך קריאה נוכחית:
 01/12/20 תאריך קריאה קודמת:

שם דייר: וו.בי.אן-שווק מכונות בע"מ
 שם אתר: סאמיט 36 כרמיאל

לקוח/ה נכבד/ה, אנו מתכבדים להגיש את חישוב צריכת החשמל לתקופה 01/12/20 - 31/12/20:

1 - 14014439 (3x63)

סוג תעריף	סוג צריכה	קריאה קודמת	קריאה נוכחית	סה"כ צריכה בקוט"ש	מחיר לקוט"ש בא"ג	סה"כ לתשלום
פרטי חשבון עבור תאריכים:						
777	פסגה	01/12/20	31/12/20	12.00	93.10	11.17 ₪
778	גבע	9,974.10	9,979.40	5.30	56.22	2.98 ₪
779	שפל	28,144.10	28,190.30	46.20	34.70	16.03 ₪

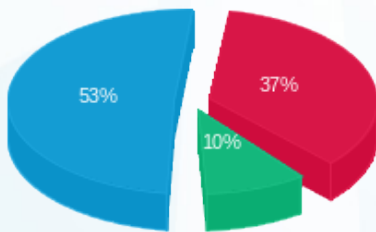
סה"כ לדייר:

פסגה	גבע	שפל	סה"כ	שיא ביקוש
12.00	5.30	46.20	63.50	
11.17 ₪	2.98 ₪	16.03 ₪	30.18 ₪	

סה"כ צריכה
 סה"כ לתשלום

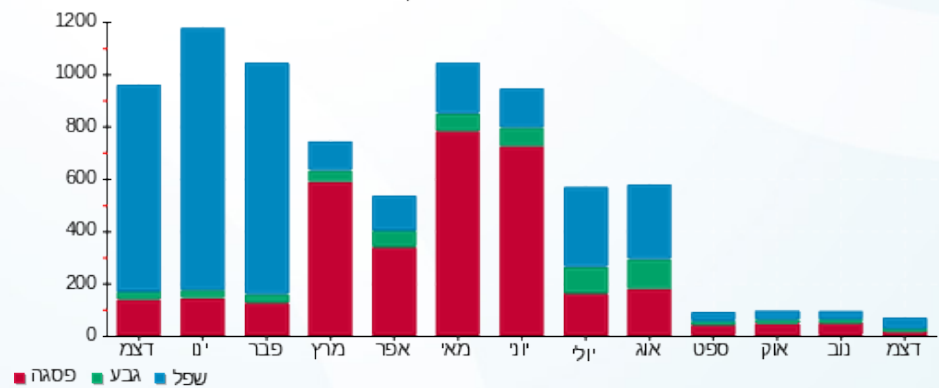
36.10 ₪	תשלום קבוע	
6.98 ₪	תשלום עבור גודל חיבור בKVA (3x63)	
73.26 ₪	סה"כ לתשלום	לא כולל מע"מ

התפלגות חיוב בש"ח לפי תע"ז



פסגה (11.17 ₪)
 גבע (2.98 ₪)
 שפל (16.03 ₪)

הסטוריית צריכה בקוט"ש





03/01/21 תאריך הפקדה:
 31/12/20 תאריך קריאה נוכחית:
 01/12/20 תאריך קריאה קודמת:

שם דייר: חוטמסקי סמיון
 שם אתר: סאמיט 36 כרמיאל

לקוח/ה נכבד/ה, אנו מתכבדים להגיש את חישוב צריכת החשמל לתקופה 01/12/20 - 31/12/20:

חוטמסקי סמיון - 1 - 14158978 (3x20)

סוג תעריף	סוג צריכה	קריאה קודמת	קריאה נוכחית	סה"כ צריכה בקוט"ש	מחיר לקוט"ש בא"ג	סה"כ לתשלום
פרטי חשבון עבור תאריכים:						
777	פסגה	01/12/20	31/12/20	242.00	93.10	225.30 ₪
778	גבע	6,505.30	6,571.60	66.30	56.22	37.27 ₪
779	שפל	14,337.20	15,084.10	746.90	34.70	259.17 ₪

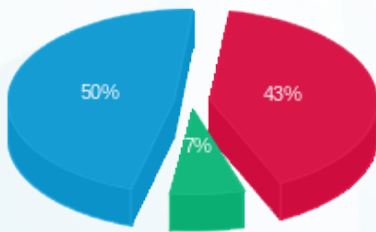
סה"כ לדייר:

פסגה	גבע	שפל	סה"כ	שיא ביקוש
242.00	66.30	746.90	1,055.20	
225.30 ₪	37.27 ₪	259.17 ₪	521.75 ₪	

סה"כ צריכה
 סה"כ לתשלום

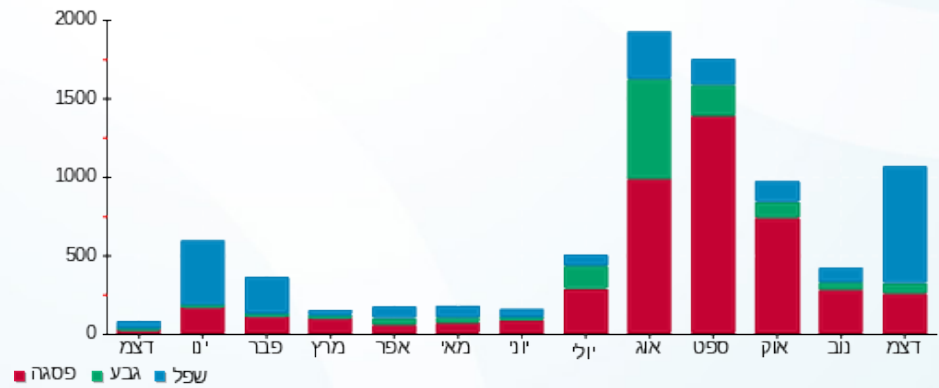
58.35 ₪	תשלום קבוע	
2.22 ₪	תשלום עבור גודל חיבור בKVA (3x20)	
582.32 ₪	סה"כ לתשלום	לא כולל מע"מ

התפלגות חיוב בש"ח לפי תעו"ז



פסגה (225.30 ₪) ■
 גבע (37.27 ₪) ■
 שפל (259.17 ₪) ■

הסטוריית צריכה בקוט"ש





03/01/21 תאריך הפקה:
 31/12/20 תאריך קריאה נוכחית:
 01/12/20 תאריך קריאה קודמת:

שם דייר: יאסין גאלב
 שם אתר: סאמיט 36 כרמיאל

לקוח/ה נכבד/ה, אנו מתכבדים להגיש את חישוב צריכת החשמל לתקופה 01/12/20 - 31/12/20:

יאסין גאלב - 1 - 14014446(3x32)

סה"כ לתשלום	מחיר לקוט"ש בא"ג	סה"כ צריכה בקוט"ש	קריאה נוכחית	קריאה קודמת	סוג צריכה	סוג תעריף
			31/12/20	01/12/20		פרטי חשבון עבור תאריכים:
₪ 2.14	93.10	2.30	13,789.30	13,787.00	פסגה	777
₪ 0.56	56.22	1.00	4,344.45	4,343.45	גבע	778
₪ 7.70	34.70	22.20	7,041.35	7,019.15	שפל	779

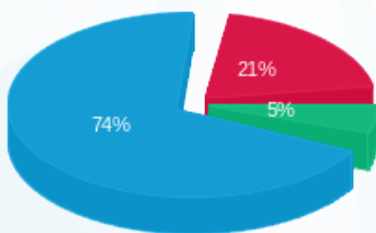
סה"כ לדייר:

שיא ביקוש	סה"כ	שפל	גבע	פסגה
	25.50	22.20	1.00	2.30
	₪ 10.41	₪ 7.70	₪ 0.56	₪ 2.14

סה"כ צריכה
 סה"כ לתשלום

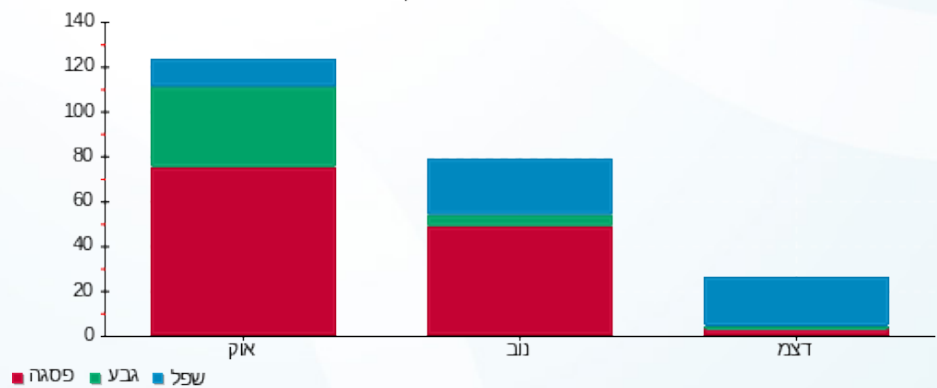
₪ 36.10	תשלום קבוע	
₪ 3.54	תשלום עבור גודל חיבור בKVA (3x32)	
₪ 50.05	סה"כ לתשלום	לא כולל מע"מ

התפלגות חיוב בש"ח לפי תעו"ז



פסגה (₪ 2.14) ■
 גבע (₪ 0.56) ■
 שפל (₪ 7.70) ■

הסטוריית צריכה בקוט"ש



פסגה ■ גבע ■ שפל





03/01/21 תאריך הפקדה:
 31/12/20 תאריך קריאה נוכחית:
 01/12/20 תאריך קריאה קודמת:

שם דייר: מנטורן בע"מ
 שם אתר: סאמיט 36 כרמיאל

לקוח/ה נכבד/ה, אנו מתכבדים להגיש את חישוב צריכת החשמל לתקופה 01/12/20 - 31/12/20:

מנטורן בע"מ - 1 - 14014461 (3x25)

סוג תעריף	סוג צריכה	קריאה קודמת	קריאה נוכחית	סה"כ צריכה בקוט"ש	מחיר לקוט"ש בא"ג	סה"כ לתשלום
פרטי חשבון עבור תאריכים:						
777	פסגה	01/12/20	31/12/20	70.20	93.10	65.36 ₪
778	גבע	1,926.10	1,938.80	12.70	56.22	7.14 ₪
779	שפל	4,247.10	4,381.40	134.30	34.70	46.60 ₪

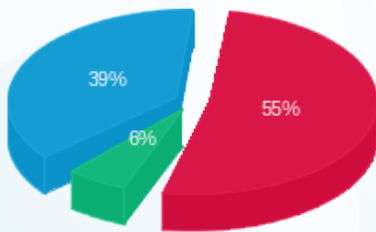
סה"כ לדייר:

פסגה	גבע	שפל	סה"כ	שיא ביקוש
70.20	12.70	134.30	217.20	
65.36 ₪	7.14 ₪	46.60 ₪	119.10 ₪	

סה"כ צריכה
 סה"כ לתשלום

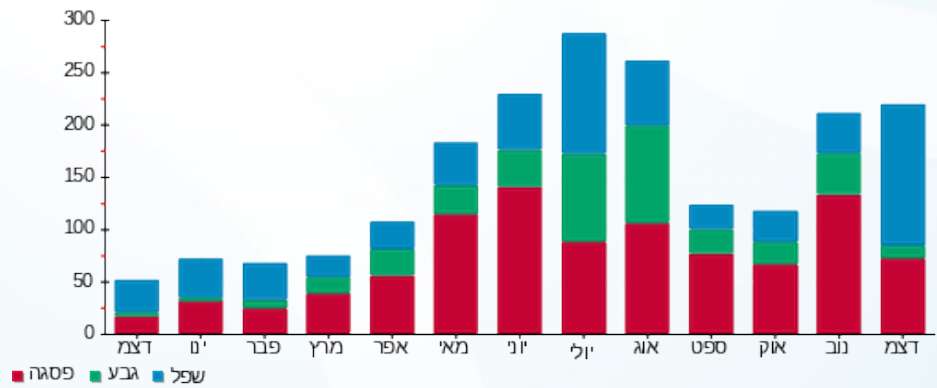
36.10 ₪	תשלום קבוע	
2.77 ₪	תשלום עבור גודל חיבור בKVA (3x25)	
157.97 ₪	סה"כ לתשלום	לא כולל מע"מ

התפלגות חיוב בש"ח לפי תעו"ז



פסגה (65.36 ₪) 55%
 גבע (7.14 ₪) 6%
 שפל (46.60 ₪) 39%

הסטוריית צריכה בקוט"ש





03/01/21

תאריך הפקדה:

שם דייר: עו"ד רועי גמליאל
שם אתר: סאמיט 36 כרמיאל

31/12/20

תאריך קריאה נוכחית:

01/12/20

תאריך קריאה קודמת:

לקוח/ה נכבד/ה, אנו מתכבדים להגיש את חישוב צריכת החשמל לתקופה 01/12/20 - 31/12/20:

1 - 14014445 (3x40)

סוג תעריף	סוג צריכה	קריאה קודמת	קריאה נוכחית	סה"כ צריכה בקוט"ש	מחיר לקוט"ש בא"ג	סה"כ לתשלום
פרטי חשבון עבור תאריכים:						
777	פסגה	01/12/20	31/12/20	74.10	93.10	15,421.00
778	גבע	3,799.40	3,838.40	39.00	56.22	21.93
779	שפל	10,003.40	10,393.50	390.10	34.70	135.36

סה"כ לדיר:

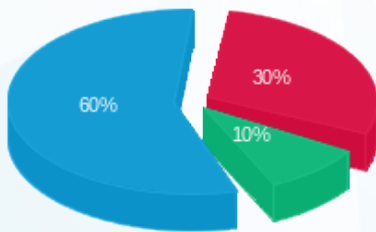
פסגה	גבע	שפל	סה"כ	שיא ביקוש
74.10	39.00	390.10	503.20	
68.99	21.93	135.36	226.28	

סה"כ צריכה

סה"כ לתשלום

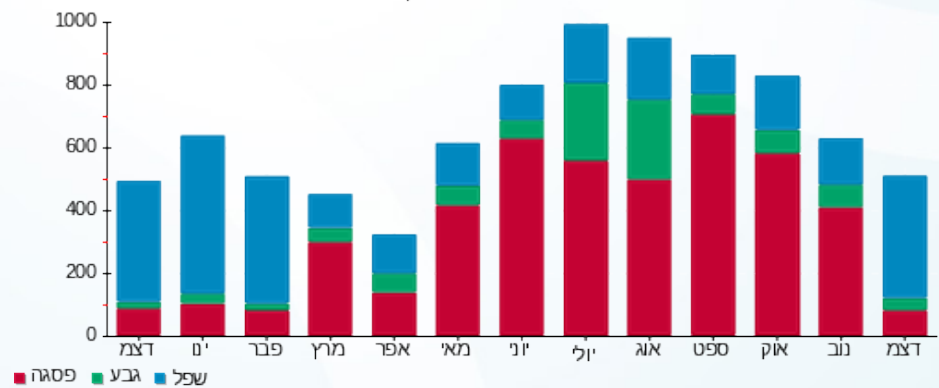
36.10	תשלום קבוע	
4.43	תשלום עבור גודל חיבור בKVA (3x40)	
266.81	סה"כ לתשלום	לא כולל מע"מ

התפלגות חיוב בש"ח לפי תעו"ז



- פסגה (68.99) (60%)
- גבע (21.93) (30%)
- שפל (135.36) (10%)

הסטוריית צריכה בקוט"ש





03/01/21 תאריך הפקה:
 31/12/20 תאריך קריאה נוכחית:
 01/12/20 תאריך קריאה קודמת:

שם דייר: עו"ד רני גורלי
 שם אתר: סאמיט 36 כרמיאל

לקוח/ה נכבד/ה, אנו מתכבדים להגיש את חישוב צריכת החשמל לתקופה 01/12/20 - 31/12/20:

1 - 13128000 (3x25)

סוג תעריף	סוג צריכה	קריאה קודמת	קריאה נוכחית	סה"כ צריכה בקוט"ש	מחיר לקוט"ש בא"ג	סה"כ לתשלום
פרטי חשבון עבור תאריכים:						
777	פסגה	01/12/20	31/12/20	109.00	93.10	101.48 ₪
778	גבע	7,675.50	7,694.20	18.70	56.22	10.51 ₪
779	שפל	13,858.80	14,364.00	505.20	34.70	175.30 ₪

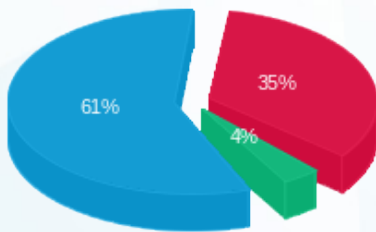
סה"כ לדייר:

פסגה	גבע	שפל	סה"כ	שיא ביקוש
109.00	18.70	505.20	632.90	
101.48 ₪	10.51 ₪	175.30 ₪	287.30 ₪	

סה"כ צריכה
 סה"כ לתשלום

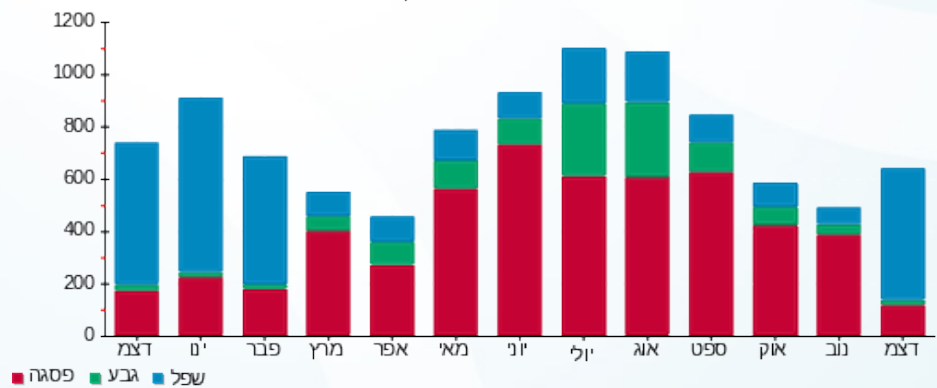
36.10 ₪	תשלום קבוע	
2.77 ₪	תשלום עבור גודל חיבור בKVA (3x25)	
326.17 ₪	סה"כ לתשלום	לא כולל מע"מ

התפלגות חיוב בש"ח לפי תעו"ז



■ פסגה (101.48 ₪)
 ■ גבע (10.51 ₪)
 ■ שפל (175.30 ₪)

הסטוריית צריכה בקוט"ש





03/01/21 תאריך הפקה:
 31/12/20 תאריך קריאה נוכחית:
 01/12/20 תאריך קריאה קודמת:

שם דייר: תבליט עיצוב פרסום והפקה בע"מ
 שם אתר: סאמיט 36 כרמיאל

לקוח/ה נכבד/ה, אנו מתכבדים להגיש את חישוב צריכת החשמל לתקופה 01/12/20 - 31/12/20:

1 - 14014430 (3x25)

סוג תעריף	סוג צריכה	קריאה קודמת	קריאה נוכחית	סה"כ צריכה בקוט"ש	מחיר לקוט"ש בא"ג	סה"כ לתשלום
פרטי חשבון עבור תאריכים:						
777	פסגה	01/12/20	31/12/20	65.00	93.10	60.52 ₪
778	גבע	13,912.27	13,949.27	37.00	56.22	20.80 ₪
779	שפל	17,783.22	18,014.12	230.90	34.70	80.12 ₪

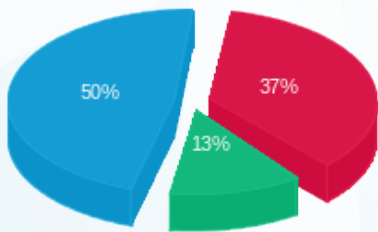
סה"כ לדייר:

פסגה	גבע	שפל	סה"כ	שיא ביקוש
65.00	37.00	230.90	332.90	
60.52 ₪	20.80 ₪	80.12 ₪	161.44 ₪	

סה"כ צריכה
 סה"כ לתשלום

36.10 ₪	תשלום קבוע	
2.77 ₪	תשלום עבור גודל חיבור בKVA (3x25)	
200.31 ₪	סה"כ לתשלום	לא כולל מע"מ

התפלגות חיוב בש"ח לפי תעו"ז



פסגה (60.52 ₪) - 50%
 גבע (20.80 ₪) - 13%
 שפל (80.12 ₪) - 37%

הסטוריית צריכה בקוט"ש

