

03/01/21 תאריך הפקה:
 21/12/20 תאריך קריאה נוכחית:
 20/11/20 תאריך קריאה קודמת:

שם דייר: K.S.P
 שם אתר: מתחם I-way

לקוח/ה נכבד/ה, אנו מתכבדים להגיש את חישוב צריכת החשמל לתקופה 20/11/20 - 21/12/20:

K.S.P - (3x63)15114147 - 2

סוג תעריף	סוג צריכה	קריאה קודמת	קריאה נוכחית	סה"כ צריכה בקוט"ש	מחיר לקוט"ש בא"ג	סה"כ לתשלום
פרטי חשבון עבור תאריכים:						
777	פסגה	20/11/20	30/11/20	351.92	45.44	159.91 ₪
778	גבע	9,849.30	9,924.49	75.19	37.65	28.31 ₪
779	שפל	14,491.90	14,654.87	162.97	31.07	50.63 ₪
פרטי חשבון עבור תאריכים:						
777	פסגה	01/12/20	21/12/20	355.68	93.10	331.14 ₪
778	גבע	9,924.49	9,979.20	54.72	56.22	30.76 ₪
779	שפל	14,654.87	15,234.00	579.13	34.70	200.96 ₪

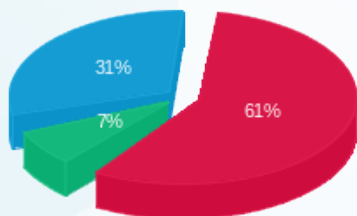
סה"כ לדייר:

פסגה	גבע	שפל	סה"כ	שיא ביקוש
707.60	129.90	742.10	1,579.60	7.88
₪ 491.05	₪ 59.07	₪ 251.59	₪ 801.71	

סה"כ צריכה
 סה"כ לתשלום

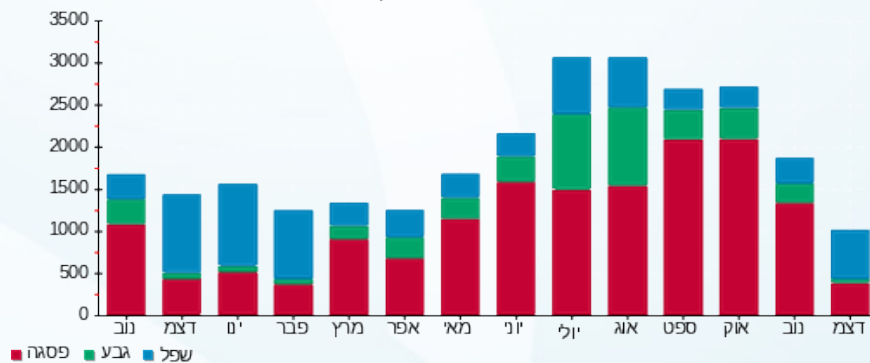
תעריף לפי תעו"ז במתח נמוך	תשלום קבוע	תשלום עבור גודל חיבור בKVA (3x63)	סה"כ	מע"מ 17.00%	סה"כ לתשלום	כולל מע"מ
200.95 ₪	7.20 ₪	1,009.86 ₪	1,71.68 ₪	1,181.54 ₪		

התפלגות חיוב בש"ח לפי תעו"ז



פסגה (₪ 491.05)
 גבע (₪ 59.07)
 שפל (₪ 251.59)

הסטוריית צריכה בקוט"ש





03/01/21

תאריך הפקה:

שם דייר: א.חזן המרכז לעודפי חשמל

21/12/20

תאריך קריאה נוכחית:

שם אתר: מתחם I-way

20/11/20

תאריך קריאה קודמת:

לקוח/ה נכבד/ה, אנו מתכבדים להגיש את חישוב צריכת החשמל לתקופה 20/11/20 - 21/12/20:

א.חזן המרכז לעודפי חשמל - 9 - 15114147(3x160)

סוג תעריף	סוג צריכה	קריאה קודמת	קריאה נוכחית	סה"כ צריכה בקוט"ש	מחיר לקוט"ש בא"ג	סה"כ לתשלום
פרטי חשבון עבור תאריכים:						
		20/11/20	30/11/20			
777	פסגה	85,650.80	86,022.75	371.95	45.44	169.02 ₪
778	גבע	30,927.40	31,064.26	136.86	37.65	51.53 ₪
779	שפל	35,783.20	36,061.50	278.30	31.07	86.47 ₪
פרטי חשבון עבור תאריכים:						
		01/12/20	21/12/20			
777	פסגה	86,022.75	86,507.20	484.45	93.10	451.02 ₪
778	גבע	31,064.26	31,168.80	104.54	56.22	58.77 ₪
779	שפל	36,061.50	36,964.00	902.50	34.70	313.17 ₪

סה"כ לדייר:

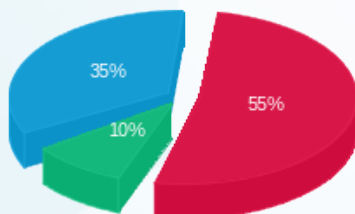
פסגה	גבע	שפל	סה"כ	שיא ביקוש
856.40	241.40	1,180.80	2,278.60	10.07
₪ 620.04	₪ 110.30	₪ 399.64	₪ 1,129.97	

סה"כ צריכה

סה"כ לתשלום

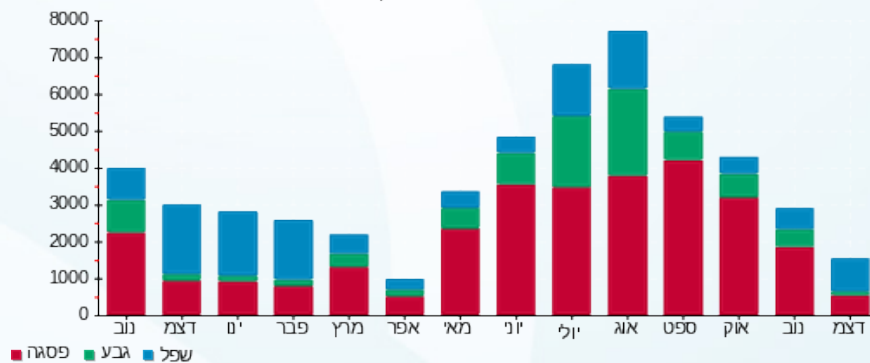
תעריף לפי תעו"ז במתח נמוך	תשלום קבוע	תשלום עבור גודל חיבור בKVA (3x160)	סה"כ	מע"מ 17.00%	סה"כ לתשלום	כולל מע"מ
200.95 ₪						
18.29 ₪						
1,349.21 ₪						
229.37 ₪						
1,578.58 ₪						

התפלגות חיוב בש"ח לפי תעו"ז



פסגה (₪ 620.04) 55%
 גבע (₪ 110.30) 10%
 שפל (₪ 399.64) 35%

הסטוריית צריכה בקוט"ש



03/01/21 תאריך הפקה:
 21/12/20 תאריך קריאה נוכחית:
 20/11/20 תאריך קריאה קודמת:

שם דייר: א.ע.א.כ. אוטו ישראל חנות 217
 שם אתר: מתחם I-way

לקוח/ה נכבד/ה, אנו מתכבדים להגיש את חישוב צריכת החשמל לתקופה 20/11/20 - 21/12/20:

א.ע.א.כ. אוטו ישראל חנות 217 - 12 - (3x100)16226470

סוג תעריף	סוג צריכה	קריאה קודמת	קריאה נוכחית	סה"כ צריכה בקוט"ש	מחיר לקוט"ש בא"ג	סה"כ לתשלום
פרטי חשבון עבור תאריכים:						
777	פסגה	20/11/20	30/11/20	149.05 ₪	45.44	67.73 ₪
778	גבע	879.00	910.43	31.43 ₪	37.65	11.83 ₪
779	שפל	2,348.90	2,466.52	117.62 ₪	31.07	36.55 ₪
פרטי חשבון עבור תאריכים:						
777	פסגה	01/12/20	21/12/20	144.95 ₪	93.10	134.95 ₪
778	גבע	910.43	928.40	17.97 ₪	56.22	10.10 ₪
779	שפל	2,466.52	2,778.10	311.58 ₪	34.70	108.12 ₪

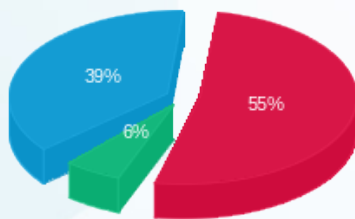
סה"כ לדייר:

פסגה	גבע	שפל	סה"כ	שיא ביקוש
294.00	49.40	429.20	772.60	7.25
202.68 ₪	21.94 ₪	144.66 ₪	369.28 ₪	

סה"כ צריכה
 סה"כ לתשלום

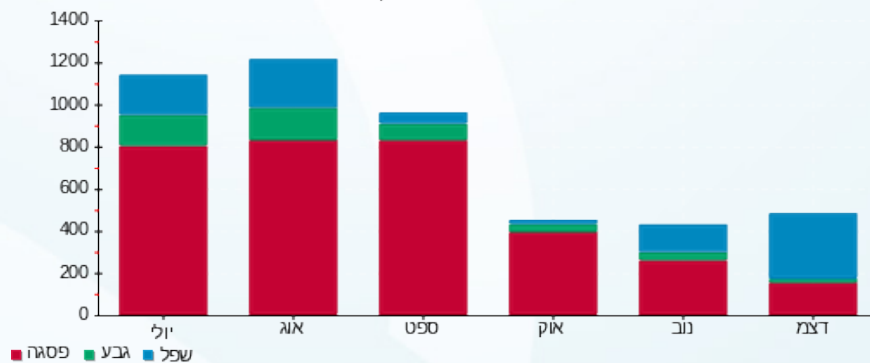
תעריף לפי תעו"ז במתח נמוך	תשלום קבוע	תשלום עבור גודל חיבור בKVA (3x100)	סה"כ	מע"מ 17.00%	סה"כ לתשלום	כולל מע"מ
	200.95 ₪	11.43 ₪	581.66 ₪	98.88 ₪	680.54 ₪	

התפלגות חיוב בש"ח לפי תעו"ז



פסגה (202.68 ₪)
 גבע (21.94 ₪)
 שפל (144.66 ₪)

הסטוריית צריכה בקוט"ש





03/01/21

תאריך הפקה:

שם דייר: אוטופון
שם אתר: מתחם I-way

21/12/20

תאריך קריאה נוכחית:

20/11/20

תאריך קריאה קודמת:

לקוח/ה נכבד/ה, אנו מתכבדים להגיש את חישוב צריכת החשמל לתקופה 20/11/20 - 21/12/20:

אוטופון - 8 - 15114147 (3x80)

סוג תעריף	סוג צריכה	קריאה קודמת	קריאה נוכחית	סה"כ צריכה בקוט"ש	מחיר לקוט"ש בא"ג	סה"כ לתשלום
פרטי חשבון עבור תאריכים:						
777	פסגה	20/11/20	30/11/20	149.45	45.44	67.91 ₪
778	גבע	7,377.40	7,417.63	40.23	37.65	15.15 ₪
779	שפל	6,156.40	6,222.02	65.61	31.07	20.39 ₪
פרטי חשבון עבור תאריכים:						
777	פסגה	01/12/20	21/12/20	130.35	93.10	121.36 ₪
778	גבע	7,417.63	7,442.20	24.57	56.22	13.81 ₪
779	שפל	6,222.02	6,442.30	220.29	34.70	76.44 ₪

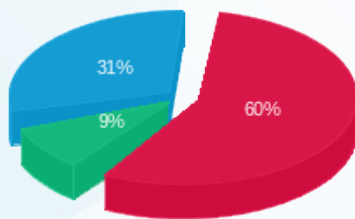
סה"כ לדייר:

שיא ביקוש	סה"כ	שפל	גבע	פסגה
4.89	630.50	285.90	64.80	279.80
	₪ 315.05	₪ 96.83	₪ 28.96	₪ 189.27

סה"כ צריכה
סה"כ לתשלום

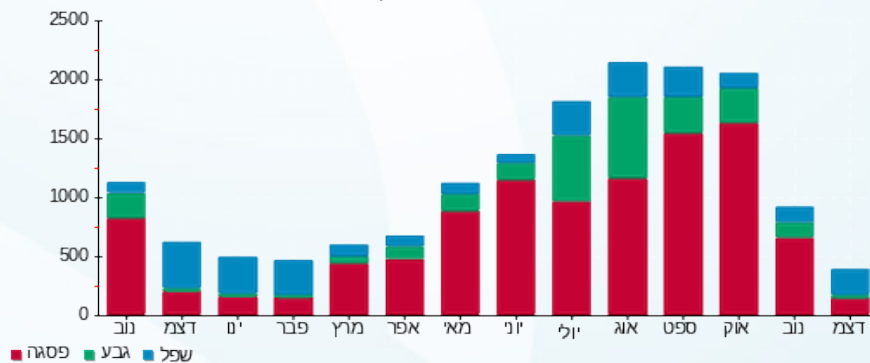
תעריף לפי תעו"ז במתח נמוך	תשלום קבוע	תשלום עבור גודל חיבור בKVA (3x80)	סה"כ	מע"מ 17.00%	סה"כ לתשלום
200.95 ₪	9.15 ₪	525.15 ₪	89.28 ₪	614.43 ₪	כולל מע"מ

התפלגות חיוב בש"ח לפי תעו"ז



פסגה (189.27 ₪)
גבע (28.96 ₪)
שפל (96.83 ₪)

הסטוריית צריכה בקוט"ש





03/01/21

תאריך הפקה:

שם דייר: אופטיק אילן יח' 107

21/12/20

תאריך קריאה נוכחית:

שם אתר: מתחם I-way

20/11/20

תאריך קריאה קודמת:

לקוח/ה נכבד/ה, אנו מתכבדים להגיש את חישוב צריכת החשמל לתקופה 20/11/20 - 21/12/20:

אופטיק אילן יח' 107 - 3 - 15114147(3x100)

סוג תעריף	סוג צריכה	קריאה קודמת	קריאה נוכחית	סה"כ צריכה בקוט"ש	מחיר לקוט"ש בא"ג	סה"כ לתשלום
פרטי חשבון עבור תאריכים:						
777	פסגה	20/11/20	30/11/20	175.68	45.44	79.83 ₪
778	גבע	1,466.20	1,512.25	46.05	37.65	17.34 ₪
779	שפל	1,163.50	1,260.22	96.72	31.07	30.05 ₪
פרטי חשבון עבור תאריכים:						
777	פסגה	01/12/20	21/12/20	231.42	93.10	215.45 ₪
778	גבע	1,512.25	1,571.20	58.95	56.22	33.14 ₪
779	שפל	1,260.22	1,783.90	523.68	34.70	181.72 ₪

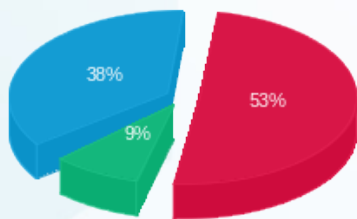
סה"כ לדייר:

פסגה	גבע	שפל	סה"כ	שיא ביקוש
407.10	105.00	620.40	1,132.50	6.29
₪ 295.28	₪ 50.48	₪ 211.77	₪ 557.53	

סה"כ צריכה
סה"כ לתשלום

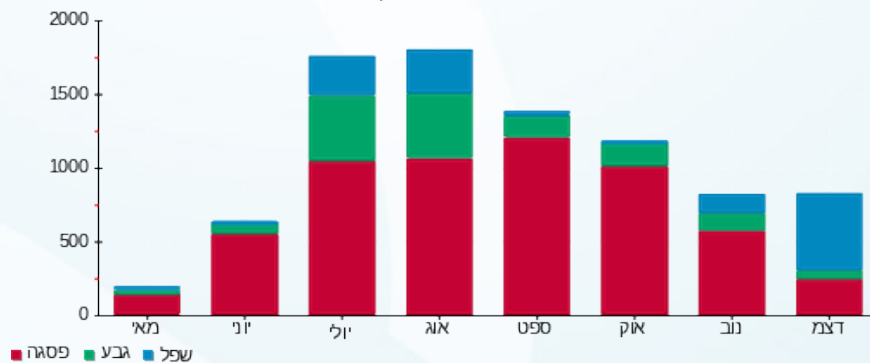
תעריף לפי תעו"ז במתח נמוך	תשלום קבוע	תשלום עבור גודל חיבור בKVA (3x100)	סה"כ	מע"מ 17.00%	סה"כ לתשלום
200.95 ₪	11.43 ₪	769.91 ₪	130.88 ₪	900.80 ₪	כולל מע"מ

התפלגות חיוב בש"ח לפי תעו"ז



פסגה (295.28 ₪)
גבע (50.48 ₪)
שפל (211.77 ₪)

הסטוריית צריכה בקוט"ש





03/01/21

תאריך הפקה:

שם דייר: ב.ל איי קופה בע"מ - חדש

21/12/20

תאריך קריאה נוכחית:

שם אתר: מתחם I-way

20/11/20

תאריך קריאה קודמת:

לקוח/ה נכבד/ה, אנו מתכבדים להגיש את חישוב צריכת החשמל לתקופה 20/11/20 - 21/12/20:

ב.ל איי קופה בע"מ - 1 - 16254108(3x160)

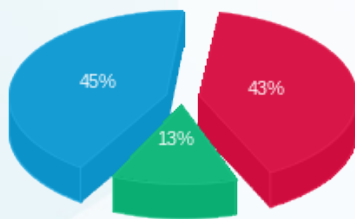
סוג תעריף	סוג צריכה	קריאה קודמת	קריאה נוכחית	סה"כ צריכה בקוט"ש	מחיר לקוט"ש בא"ג	סה"כ לתשלום
פרטי חשבון עבור תאריכים:						
		20/11/20	30/11/20			
777	פסגה	75,485.80	76,212.75	726.95	45.44	330.32 ₪
778	גבע	32,714.20	33,009.79	295.59	37.65	111.29 ₪
779	שפל	103,572.60	104,361.63	789.03	31.07	245.15 ₪
פרטי חשבון עבור תאריכים:						
		01/12/20	21/12/20			
777	פסגה	76,212.75	76,937.00	724.25	93.10	674.28 ₪
778	גבע	33,009.79	33,351.20	341.41	56.22	191.94 ₪
779	שפל	104,361.63	106,684.80	2,323.17	34.70	806.14 ₪

סה"כ לדייר:

שיא ביקוש	סה"כ	שפל	גבע	פסגה	סה"כ צריכה
14.37	5,200.40	3,112.20	637.00	1,451.20	סה"כ לתשלום
	2,359.13 ₪	1,051.29 ₪	303.23 ₪	1,004.60 ₪	

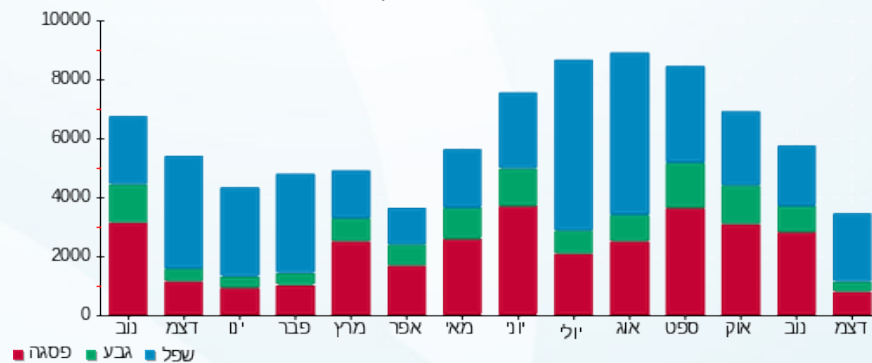
תעריף לפי תעו"ז במתח נמוך	תשלום קבוע	תשלום עבור גודל חיבור בKVA (3x160)	סה"כ	מע"מ 17.00%	סה"כ לתשלום	כולל מע"מ
200.95 ₪						
18.29 ₪						
2,578.37 ₪						
438.32 ₪						
3,016.69 ₪						

התפלגות חיוב בש"ח לפי תעו"ז



פסגה (1,004.60 ₪)
גבע (303.23 ₪)
שפל (1,051.29 ₪)

הסטוריית צריכה בקוט"ש



03/01/21 תאריך הפקה:
 21/12/20 תאריך קריאה נוכחית:
 20/11/20 תאריך קריאה קודמת:

שם דייר: בנק פועלים - עסקים
 שם אתר: מתחם I-way

לקוח/ה נכבד/ה, אנו מתכבדים להגיש את חישוב צריכת החשמל לתקופה 20/11/20 - 21/12/20:

בנק פועלים - עסקים - 1 - 17312865(3x250)

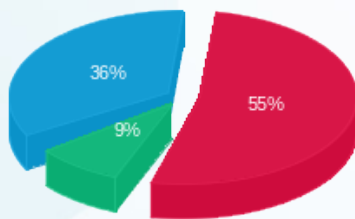
סוג תעריף	סוג צריכה	קריאה קודמת	קריאה נוכחית	סה"כ צריכה בקוט"ש	מחיר לקוט"ש בא"ג	סה"כ לתשלום
פרטי חשבון עבור תאריכים:						
777	פסגה	20/11/20	30/11/20	970.28	45.44	440.89 ₪
778	גבע	27,769.70	28,033.07	263.37	37.65	99.16 ₪
779	שפל	61,171.60	61,799.15	627.55	31.07	194.98 ₪
פרטי חשבון עבור תאריכים:						
777	פסגה	01/12/20	21/12/20	1,003.02	93.10	933.81 ₪
778	גבע	28,033.07	28,249.30	216.23	56.22	121.56 ₪
779	שפל	61,799.15	63,796.70	1,997.55	34.70	693.15 ₪

סה"כ לדייר:

שיא ביקוש	סה"כ	שפל	גבע	פסגה	סה"כ צריכה
35.12	5,078.00	2,625.10	479.60	1,973.30	סה"כ לתשלום
	2,483.56 ₪	888.13 ₪	220.72 ₪	1,374.71 ₪	

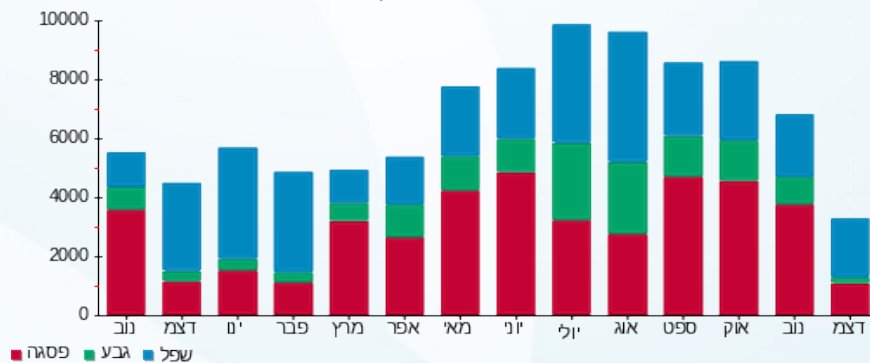
תעריף לפי תעו"ז במתח נמוך	תשלום קבוע	תשלום עבור גודל חיבור בKVA (3x250)	סה"כ	מע"מ 17.00%	סה"כ לתשלום	כולל מע"מ
200.95 ₪	28.58 ₪	2,713.09 ₪	461.23 ₪	3,174.32 ₪		

התפלגות חיוב בש"ח לפי תעו"ז



■ פסגה (1,374.71 ₪)
 ■ גבע (220.72 ₪)
 ■ שפל (888.13 ₪)

הסטוריית צריכה בקוט"ש



03/01/21 תאריך הפקה:
 21/12/20 תאריך קריאה נוכחית:
 20/11/20 תאריך קריאה קודמת:

שם דייר: בנק פועלים - שרות
 שם אתר: מתחם I-way

לקוח/ה נכבד/ה, אנו מתכבדים להגיש את חישוב צריכת החשמל לתקופה 20/11/20 - 21/12/20:

בנק פועלים - שרות - 1 - 17312866(3x250)

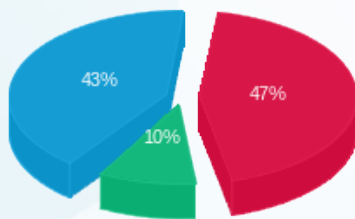
סוג תעריף	סוג צריכה	קריאה קודמת	קריאה נוכחית	סה"כ צריכה בקוט"ש	מחיר לקוט"ש בא"ג	סה"כ לתשלום
פרטי חשבון עבור תאריכים:						
777	פסגה	20/11/20	30/11/20	825.08	45.44	374.91 ₪
778	גבע	20,172.80	20,407.33	234.53	37.65	88.30 ₪
779	שפל	40,233.70	40,917.43	683.73	31.07	212.43 ₪
פרטי חשבון עבור תאריכים:						
777	פסגה	01/12/20	21/12/20	732.02	93.10	681.51 ₪
778	גבע	20,407.33	20,653.40	246.07	56.22	138.34 ₪
779	שפל	40,917.43	43,102.30	2,184.87	34.70	758.15 ₪

סה"כ לדייר:

שיא ביקוש	סה"כ	שפל	גבע	פסגה	סה"כ צריכה
41.88	4,906.30	2,868.60	480.60	1,557.10	סה"כ לתשלום
	2,253.65 ₪	970.58 ₪	226.64 ₪	1,056.43 ₪	

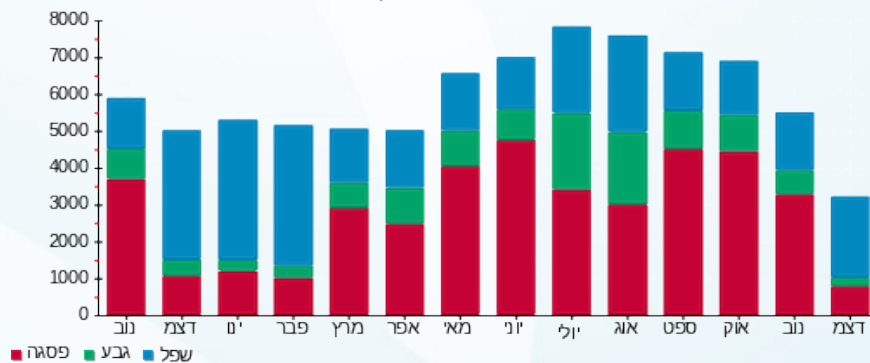
תעריף לפי תעו"ז במתח נמוך	תשלום קבוע	תשלום עבור גודל חיבור בKVA (3x250)	סה"כ	מע"מ 17.00%	סה"כ לתשלום	כולל מע"מ
200.95 ₪	28.58 ₪	2,483.19 ₪	422.14 ₪	2,905.33 ₪		

התפלגות חיוב בש"ח לפי תעו"ז



■ פסגה (1,056.43 ₪)
 ■ גבע (226.64 ₪)
 ■ שפל (970.58 ₪)

הסטוריית צריכה בקוט"ש





03/01/21

תאריך הפקדה:

שם דייר: ג'ונגל שלי יח' 109

21/12/20

תאריך קריאה נוכחית:

שם אתר: מתחם I-way

20/11/20

תאריך קריאה קודמת:

לקוח/ה נכבד/ה, אנו מתכבדים להגיש את חישוב צריכת החשמל לתקופה 20/11/20 - 21/12/20:

ג'ונגל שלי יח' 109 - 5 - 15114147 (3x63)

סוג תעריף	סוג צריכה	קריאה קודמת	קריאה נוכחית	סה"כ צריכה בקוט"ש	מחיר לקוט"ש בא"ג	סה"כ לתשלום
פרטי חשבון עבור תאריכים:						
777	פסגה	20/11/20	30/11/20	182.52	45.44	82.94 ₪
778	גבע	8,159.50	8,207.66	48.16	37.65	18.13 ₪
779	שפל	7,223.50	7,293.50	70.004	31.07	21.75 ₪
פרטי חשבון עבור תאריכים:						
777	פסגה	23,557.72	23,767.00	209.28	93.10	194.84 ₪
778	גבע	8,207.66	8,241.80	34.14	56.22	19.19 ₪
779	שפל	7,293.50	7,629.80	336.30	34.70	116.69 ₪

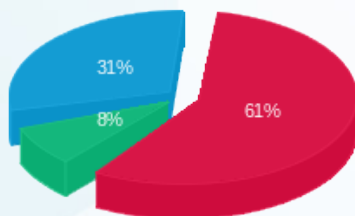
סה"כ לדייר:

פסגה	גבע	שפל	סה"כ	שיא ביקוש
391.80	82.30	406.30	880.40	3.09
₪ 277.78	₪ 37.33	₪ 138.44	₪ 453.55	

סה"כ צריכה
סה"כ לתשלום

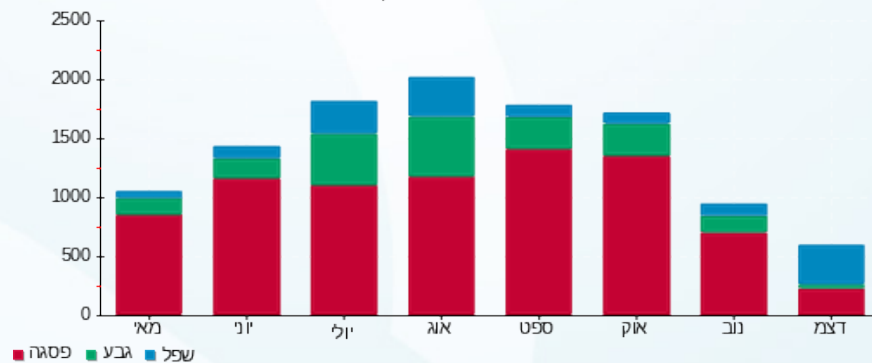
תעריף לפי תעו"ז במתח נמוך	תשלום קבוע	תשלום עבור גודל חיבור בKVA (3x63)	סה"כ	מע"מ 17.00%	סה"כ לתשלום	כולל מע"מ
	200.95 ₪	7.20 ₪	661.70 ₪	112.49 ₪	774.19 ₪	

התפלגות חיוב בש"ח לפי תעו"ז



פסגה (277.78 ₪) 61%
גבע (37.33 ₪) 8%
שפל (138.44 ₪) 31%

הסטוריית צריכה בקוט"ש



03/01/21

תאריך הפקה:

שם דייר: גלידה תל חנן - חדש

21/12/20

תאריך קריאה נוכחית:

שם אתר: מתחם I-way

20/11/20

תאריך קריאה קודמת:

לקוח/ה נכבד/ה, אנו מתכבדים להגיש את חישוב צריכת החשמל לתקופה 20/11/20 - 21/12/20:

גלידה תל חנן - חדש - 5 - 15129245(3x63)

סוג תעריף	סוג צריכה	קריאה קודמת	קריאה נוכחית	סה"כ צריכה בקוט"ש	מחיר לקוט"ש בא"ג	סה"כ לתשלום
פרטי חשבון עבור תאריכים:						
		20/11/20	30/11/20			
777	פסגה	121,557.90	121,890.02	332.12	45.44	150.92 ₪
778	גבע	59,273.10	59,429.06	155.96	37.65	58.72 ₪
779	שפל	167,185.30	167,466.50	281.20	31.07	87.37 ₪
פרטי חשבון עבור תאריכים:						
		01/12/20	21/12/20			
777	פסגה	121,890.02	122,346.70	456.68	93.10	425.17 ₪
778	גבע	59,429.06	59,608.80	179.74	56.22	101.05 ₪
779	שפל	167,466.50	168,278.40	811.90	34.70	281.73 ₪

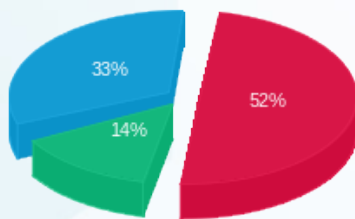
סה"כ לדייר:

פסגה	גבע	שפל	סה"כ	שיא ביקוש
788.80	335.70	1,093.10	2,217.60	16.89
₪ 576.08	₪ 159.77	₪ 369.10	₪ 1,104.95	

סה"כ צריכה
סה"כ לתשלום

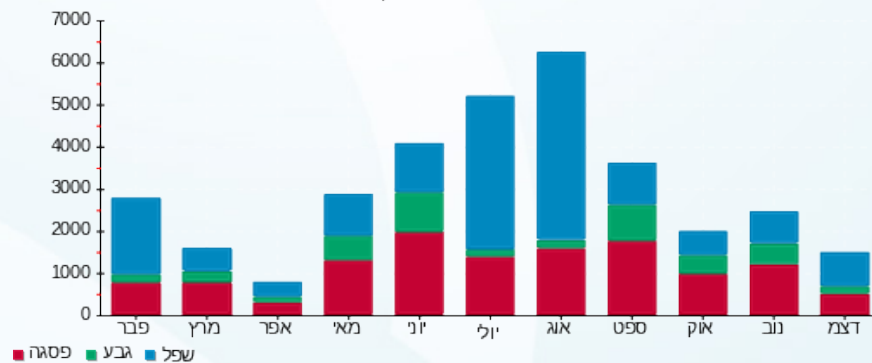
תעריף לפי תעו"ז במתח נמוך	תשלום קבוע	תשלום עבור גודל חיבור בKVA (3x63)	סה"כ	מע"מ 17.00%	סה"כ לתשלום	כולל מע"מ
	200.95 ₪	7.20 ₪	1,313.10 ₪	223.23 ₪	1,536.33 ₪	

התפלגות חיוב בש"ח לפי תעו"ז



פסגה (576.08 ₪) 52%
גבע (159.77 ₪) 14%
שפל (369.10 ₪) 33%

הסטוריית צריכה בקוט"ש





03/01/21 תאריך הפקה:
 21/12/20 תאריך קריאה נוכחית:
 20/11/20 תאריך קריאה קודמת:

שם דייר: הפיראט האדום
 שם אתר: מתחם I-way

לקוח/ה נכבד/ה, אנו מתכבדים להגיש את חישוב צריכת החשמל לתקופה 20/11/20 - 21/12/20:

הפיראט האדום יח' 12 - 15114147(3x160) - 116A

סה"כ לתשלום	מחיר לקוט"ש בא"ג	סה"כ צריכה בקוט"ש	קריאה נוכחית	קריאה קודמת	סוג צריכה	סוג תעריף
			30/11/20	20/11/20	פרטי חשבון עבור תאריכים:	
104.83 ₪	45.44	230.69	11,312.29	11,081.60	פסגה	777
27.16 ₪	37.65	72.14	5,036.14	4,964.00	גבע	778
15.72 ₪	31.07	50.60	1,999.80	1,949.20	שפל	779
			21/12/20	01/12/20	פרטי חשבון עבור תאריכים:	
267.86 ₪	93.10	287.71	11,600.00	11,312.29	פסגה	777
20.84 ₪	56.22	37.06	5,073.20	5,036.14	גבע	778
110.21 ₪	34.70	317.60	2,317.40	1,999.80	שפל	779

הפיראט האדום 1 - 13 - 15114147(3x400)

סה"כ לתשלום	מחיר לקוט"ש בא"ג	סה"כ צריכה בקוט"ש	קריאה נוכחית	קריאה קודמת	סוג צריכה	סוג תעריף
			30/11/20	20/11/20	פרטי חשבון עבור תאריכים:	
1,194.18 ₪	45.44	2,628.03	194,912.03	192,284.00	פסגה	777
332.26 ₪	37.65	882.51	70,307.71	69,425.20	גבע	778
185.24 ₪	31.07	596.20	44,855.40	44,259.20	שפל	779
			21/12/20	01/12/20	פרטי חשבון עבור תאריכים:	
3,118.82 ₪	93.10	3,349.97	198,262.00	194,912.03	פסגה	777
287.56 ₪	56.22	511.49	70,819.20	70,307.71	גבע	778
1,267.73 ₪	34.70	3,653.40	48,508.80	44,855.40	שפל	779

סה"כ לדייר:

שיא ביקוש	סה"כ	שפל	גבע	פסגה
53.20	12,617.40	4,617.80	1,503.20	6,496.40
	6,932.40 ₪	1,578.90 ₪	667.82 ₪	4,685.68 ₪

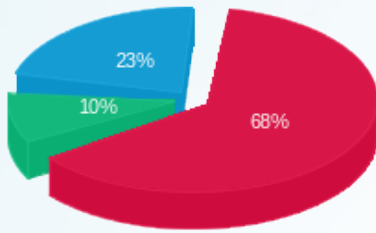
סה"כ צריכה
 סה"כ לתשלום





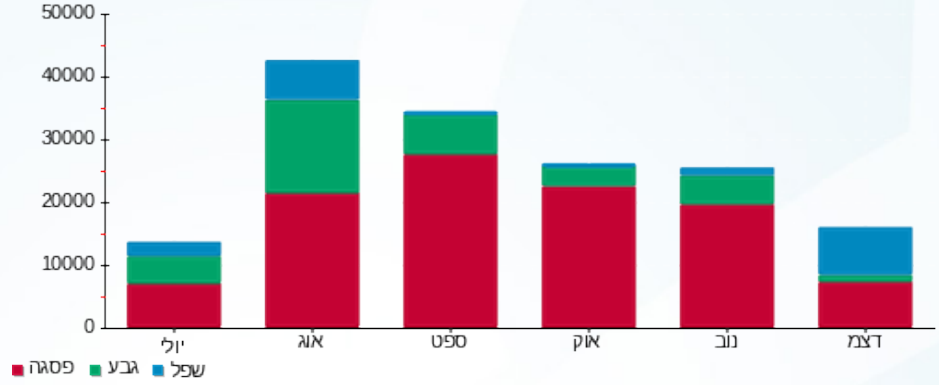
200.95 ₪	תשלום קבוע תשלום עבור גודל חיבור ב-KVA (3x560) סה"כ מע"מ 17.00%	תעריף לפי תעו"ז במתח נמוך
64.03 ₪		
7,197.38 ₪		
1,223.55 ₪		
8,420.93 ₪	סה"כ לתשלום	כולל מע"מ

התפלגות חיוב בש"ח לפי תעו"ז



- פסגה (4,685.68 ₪)
- גבע (667.82 ₪)
- שפל (1,578.90 ₪)

הסטוריית צריכה בקוט"ש





03/01/21

תאריך הפקדה:

שם דייר: ישראל - מסעדה חלבית

21/12/20

תאריך קריאה נוכחית:

שם אתר: מתחם I-way

20/11/20

תאריך קריאה קודמת:

לקוח/ה נכבד/ה, אנו מתכבדים להגיש את חישוב צריכת החשמל לתקופה 20/11/20 - 21/12/20:

ישראל - מסעדה חלבית - 1 - 15129245 (3x100)

סוג תעריף	סוג צריכה	קריאה קודמת	קריאה נוכחית	סה"כ צריכה בקוט"ש	מחיר לקוט"ש בא"ג	סה"כ לתשלום
פרטי חשבון עבור תאריכים:						
		20/11/20	30/11/20			
777	פסגה	153,823.30	154,145.84	322.54	45.44	146.56 ₪
778	גבע	65,337.10	65,452.37	115.27	37.65	43.40 ₪
779	שפל	143,779.00	144,115.92	336.92	31.07	104.68 ₪
פרטי חשבון עבור תאריכים:						
		01/12/20	21/12/20			
777	פסגה	154,145.84	154,425.40	279.56	93.10	260.27 ₪
778	גבע	65,452.37	65,548.00	95.63	56.22	53.76 ₪
779	שפל	144,115.92	144,926.70	810.78	34.70	281.34 ₪

סה"כ לדייר:

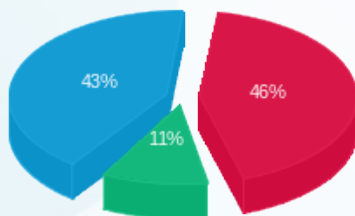
שיא ביקוש	סה"כ	שפל	גבע	פסגה
17.80	1,960.70	1,147.70	210.90	602.10
	₪ 890.02	₪ 386.02	₪ 97.16	₪ 406.83

סה"כ צריכה

סה"כ לתשלום

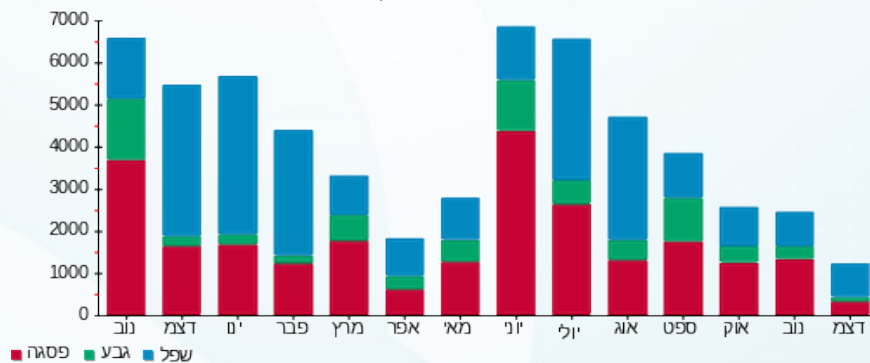
תעריף לפי תעו"ז במתח נמוך	תשלום קבוע	תשלום עבור גודל חיבור בKVA (3x100)	סה"כ	מע"מ 17.00%	סה"כ לתשלום	כולל מע"מ
200.95 ₪						
11.43 ₪						
1,102.40 ₪						
187.41 ₪						
1,289.81 ₪						

התפלגות חיוב בש"ח לפי תעו"ז



פסגה (₪ 406.83) 46%
גבע (₪ 97.16) 43%
שפל (₪ 386.02) 11%

הסטוריית צריכה בקוט"ש



03/01/21 תאריך הפקה:
 21/12/20 תאריך קריאה נוכחי:
 20/11/20 תאריך קריאה קודמת:

שם דייר: מבר
 שם אתר: מתחם I-way

לקוח/ה נכבד/ה, אנו מתכבדים להגיש את חישוב צריכת החשמל לתקופה 20/11/20 - 21/12/20:

מבר - 2 - 16254108(3x630)

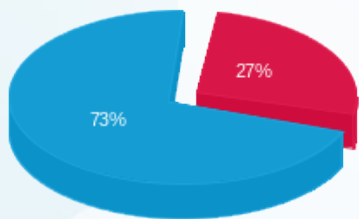
סה"כ לתשלום	מחיר לקוט"ש בא"ג	סה"כ צריכה בקוט"ש	קריאה נוכחית	קריאה קודמת	סוג צריכה	סוג תעריף
			30/11/20	20/11/20	פרטי חשבון עבור תאריכים:	
7.15 ₪	45.44	15.73	598.73	583.00	פסגה	777
0.00 ₪	37.65	0.00	166.00	166.00	גבע	778
0.00 ₪	31.07	0.00	342.00	342.00	שפל	779
			21/12/20	01/12/20	פרטי חשבון עבור תאריכים:	
5.84 ₪	93.10	6.27	605.00	598.73	פסגה	777
0.00 ₪	56.22	0.00	166.00	166.00	גבע	778
35.74 ₪	34.70	103.00	445.00	342.00	שפל	779

סה"כ לדייר:

שיא ביקוש	סה"כ	שפל	גבע	פסגה	סה"כ צריכה
41.12	125.00	103.00	0.00	22.00	סה"כ לתשלום
	48.73 ₪	35.74 ₪	0.00 ₪	12.99 ₪	

תעריף לפי תעו"ז במתח נמוך	תשלום קבוע	תשלום עבור גודל חיבור בKVA (3x630)	סה"כ	מע"מ 17.00%	סה"כ לתשלום	כולל מע"מ
200.95 ₪	72.03 ₪	321.71 ₪	54.69 ₪	376.40 ₪		

התפלגות חיוב בש"ח לפי תעו"ז



פסגה (12.99 ₪)
 גבע (0.00 ₪)
 שפל (35.74 ₪)

הסטוריית צריכה בקוט"ש





03/01/21 תאריך הפקה:
 21/12/20 תאריך קריאה נוכחית:
 20/11/20 תאריך קריאה קודמת:

שם דייר: מורדי אקספרס
 שם אתר: מתחם I-way
 תאריך יציאה: 01/12/20

לקוח/ה נכבד/ה, אנו מתכבדים להגיש את חישוב צריכת החשמל לתקופה 20/11/20 - 01/12/20:

מורדי אקספרס - 7 - 15129245 (3x100)

סוג תעריף	סוג צריכה	קריאה קודמת	קריאה נוכחית	סה"כ צריכה בקוט"ש	מחיר לקוט"ש בא"ג	סה"כ לתשלום
פרטי חשבון עבור תאריכים:						
		20/11/20	30/11/20			
777	פסגה	85,389.10	85,389.10	0.00	45.44	0.00 ₪
778	גבע	32,949.90	32,949.90	0.00	37.65	0.00 ₪
779	שפל	65,026.00	65,026.00	0.00	31.07	0.00 ₪
פרטי חשבון עבור תאריכים:						
		01/12/20	01/12/20			
777	פסגה	85,389.10	85,389.10	0.00	93.10	0.00 ₪
778	גבע	32,949.90	32,949.90	0.00	56.22	0.00 ₪
779	שפל	65,026.00	65,026.00	0.00	34.70	0.00 ₪

סה"כ לדייר:

פסגה	גבע	שפל	סה"כ	שיא ביקוש
0.00	0.00	0.00	0.00	
0.00 ₪	0.00 ₪	0.00 ₪	0.00 ₪	

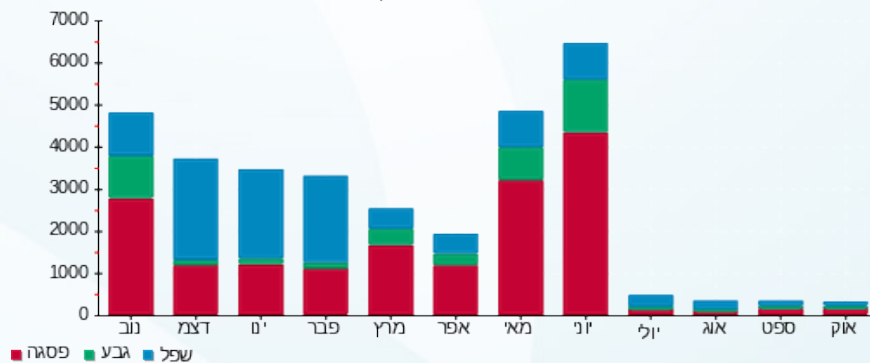
סה"כ צריכה
 סה"כ לתשלום

תעריף לפי תעו"ז במתח נמוך	תשלום קבוע	תשלום עבור גודל חיבור בKVA (3x100)	סה"כ	מע"מ 17.00%	סה"כ לתשלום	כולל מע"מ
	200.95 ₪	4.29 ₪	205.24 ₪	34.89 ₪	240.13 ₪	

התפלגות חיוב בש"ח לפי תעו"ז

פסגה (0.00 ₪)
 גבע (0.00 ₪)
 שפל (0.00 ₪)

הסטוריית צריכה בקוט"ש





03/01/21

תאריך הפקדה:

שם דייר: מירי בן שושן
שם אתר: מתחם I-way

21/12/20

תאריך קריאה נוכחית:

20/11/20

תאריך קריאה קודמת:

לקוח/ה נכבד/ה, אנו מתכבדים להגיש את חישוב צריכת החשמל לתקופה 20/11/20 - 21/12/20:

מירי בן שושן - 14 - 16226470(3x160)

סוג תעריף	סוג צריכה	קריאה קודמת	קריאה נוכחית	סה"כ צריכה בקוט"ש	מחיר לקוט"ש בא"ג	סה"כ לתשלום
פרטי חשבון עבור תאריכים:						
777	פסגה	20/11/20	30/11/20	28.45	45.44	12.93 ₪
778	גבע	793.80	797.58	3.78	37.65	1.42 ₪
779	שפל	976.20	979.19	2.99	31.07	0.93 ₪
פרטי חשבון עבור תאריכים:						
777	פסגה	01/12/20	21/12/20	8.35	93.10	7.78 ₪
778	גבע	797.58	799.00	1.42	56.22	0.80 ₪
779	שפל	979.19	1,003.40	24.21	34.70	8.40 ₪

סה"כ לדייר:

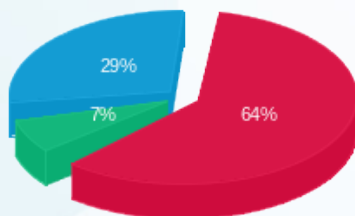
פסגה	גבע	שפל	סה"כ	שיא ביקוש
36.80	5.20	27.20	69.20	5.32
₪ 20.70	₪ 2.22	₪ 9.33	₪ 32.25	

סה"כ צריכה
סה"כ לתשלום

תעריף לפי תעו"ז במתח נמוך	תשלום קבוע	תשלום עבור גודל חיבור בKVA (3x160)	סה"כ	מע"מ 17.00%	סה"כ לתשלום
200.95 ₪					
18.29 ₪					
251.50 ₪					
42.75 ₪					
294.25 ₪					

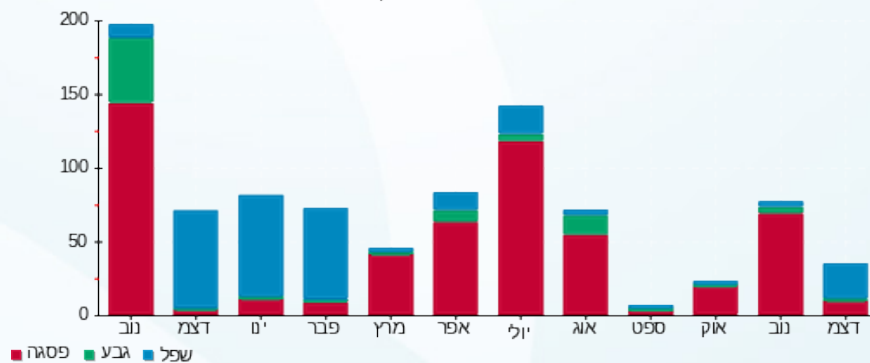
כולל מע"מ

התפלגות חיוב בש"ח לפי תעו"ז



פסגה (20.70 ₪)
גבע (2.22 ₪)
שפל (9.33 ₪)

הסטוריית צריכה בקוט"ש





03/01/21

תאריך הפקה:

שם דייר: מפגש I-way יח' 111A

21/12/20

תאריך קריאה נוכחית:

שם אתר: מתחם I-way

20/11/20

תאריך קריאה קודמת:

לקוח/ה נכבד/ה, אנו מתכבדים להגיש את חישוב צריכת החשמל לתקופה 20/11/20 - 21/12/20:

מפגש I-way יח' 7 - 15114147 (3x63) - 111A

סוג תעריף	סוג צריכה	קריאה קודמת	קריאה נוכחית	סה"כ צריכה בקוט"ש	מחיר לקוט"ש בא"ג	סה"כ לתשלום
פרטי חשבון עבור תאריכים:						
777	פסגה	20/11/20	30/11/20	316.01	45.44	143.59 ₪
778	גבע	1,390.50	1,504.03	113.53	37.65	42.74 ₪
779	שפל	1,665.60	1,923.24	257.64	31.07	80.05 ₪
פרטי חשבון עבור תאריכים:						
777	פסגה	01/12/20	21/12/20	326.39	93.10	303.87 ₪
778	גבע	1,504.03	1,610.80	106.77	56.22	60.03 ₪
779	שפל	1,923.24	2,746.50	823.26	34.70	285.67 ₪

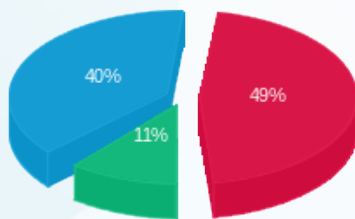
סה"כ לדייר:

פסגה	גבע	שפל	סה"כ	שיא ביקוש
642.40	220.30	1,080.90	1,943.60	7.74
₪ 447.46	₪ 102.77	₪ 365.72	₪ 915.95	

סה"כ צריכה
סה"כ לתשלום

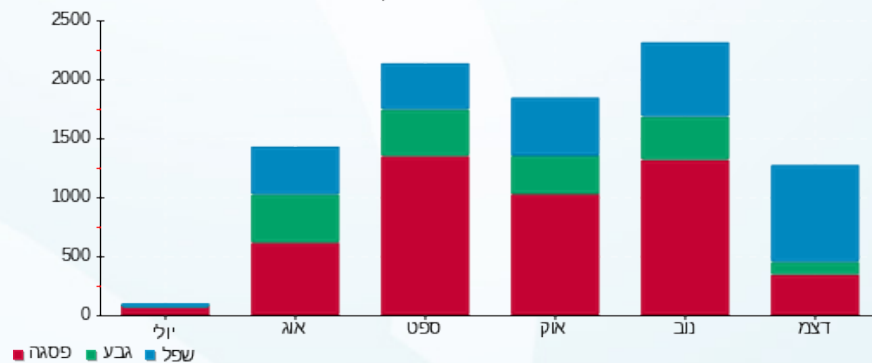
תעריף לפי תעו"ז במתח נמוך	תשלום קבוע	תשלום עבור גודל חיבור בKVA (3x63)	סה"כ	מע"מ 17.00%	סה"כ לתשלום	כולל מע"מ
	200.95 ₪					
	7.20 ₪					
	1,124.11 ₪					
	191.10 ₪					
	1,315.21 ₪					

התפלגות חיוב בש"ח לפי תעו"ז



פסגה (447.46 ₪) 49%
גבע (102.77 ₪) 11%
שפל (365.72 ₪) 40%

הסטוריית צריכה בקוט"ש





03/01/21

תאריך הפקדה:

שם דייר: משרד הרישוי

21/12/20

תאריך קריאה נוכחית:

שם אתר: מתחם I-way

20/11/20

תאריך קריאה קודמת:

לקוח/ה נכבד/ה, אנו מתכבדים להגיש את חישוב צריכת החשמל לתקופה 20/11/20 - 21/12/20:

משרד הרישוי - 1 - 17312763(3x630)

סוג תעריף	סוג צריכה	קריאה קודמת	קריאה נוכחית	סה"כ צריכה בקוט"ש	מחיר לקוט"ש בא"ג	סה"כ לתשלום
פרטי חשבון עבור תאריכים:						
777	פסגה	20/11/20	30/11/20	684.67	45.44	311.12 ₪
778	גבע	10,690.20	10,863.30	173.10	37.65	65.17 ₪
779	שפל	13,657.90	14,237.20	579.30	31.07	179.99 ₪
פרטי חשבון עבור תאריכים:						
777	פסגה	01/12/20	21/12/20	625.43	93.10	582.27 ₪
778	גבע	10,863.30	11,100.20	236.90	56.22	133.19 ₪
779	שפל	14,237.20	16,310.00	2,072.80	34.70	719.26 ₪

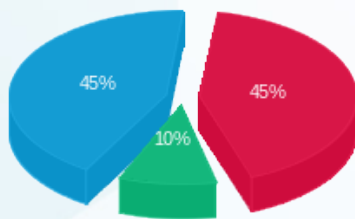
סה"כ לדייר:

פסגה	גבע	שפל	סה"כ	שיא ביקוש
1,310.10	410.00	2,652.10	4,372.20	55.66
₪ 893.39	₪ 198.36	₪ 899.25	₪ 1,991.00	

סה"כ צריכה
סה"כ לתשלום

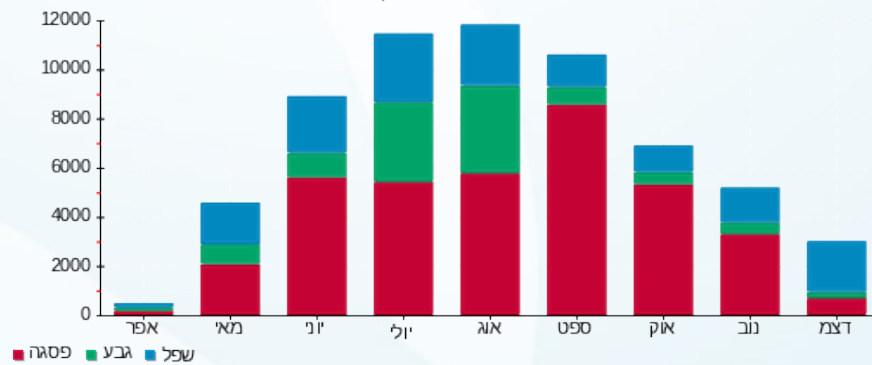
תעריף לפי תעו"ז במתח נמוך	תשלום קבוע	תשלום עבור גודל חיבור בKVA (3x630)	סה"כ	מע"מ 17.00%	סה"כ לתשלום	כולל מע"מ
200.95 ₪	72.03 ₪	2,263.98 ₪	384.88 ₪	2,648.85 ₪	2,648.85 ₪	

התפלגות חיוב בש"ח לפי תעו"ז



פסגה (893.39 ₪)
גבע (198.36 ₪)
שפל (899.25 ₪)

הסטוריית צריכה בקוט"ש





03/01/21

תאריך הפקה:

שם דייר: משרדי משטרה

21/12/20

תאריך קריאה נוכחית:

שם אתר: מתחם I-way

20/11/20

תאריך קריאה קודמת:

לקוח/ה נכבד/ה, אנו מתכבדים להגיש את חישוב צריכת החשמל לתקופה 20/11/20 - 21/12/20:

משרדי משטרה - 1 - 17312640(3x160)

סוג תעריף	סוג צריכה	קריאה קודמת	קריאה נוכחית	סה"כ צריכה בקוט"ש	מחיר לקוט"ש בא"ג	סה"כ לתשלום
פרטי חשבון עבור תאריכים:						
		20/11/20	30/11/20			
777	פסגה	26,366.10	26,927.73	561.63	45.44	255.20 ₪
778	גבע	11,134.20	11,308.15	173.95	37.65	65.49 ₪
779	שפל	24,145.00	24,698.77	553.77	31.07	172.06 ₪
פרטי חשבון עבור תאריכים:						
		01/12/20	21/12/20			
777	פסגה	26,927.73	27,633.70	705.97	93.10	657.26 ₪
778	גבע	11,308.15	11,570.80	262.65	56.22	147.66 ₪
779	שפל	24,698.77	26,810.60	2,111.83	34.70	732.80 ₪

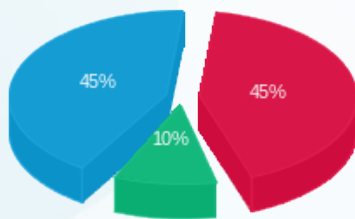
סה"כ לדייר:

פסגה	גבע	שפל	סה"כ	שיא ביקוש
1,267.60	436.60	2,665.60	4,369.80	42.33
₪ 912.46	₪ 213.15	₪ 904.86	₪ 2,030.48	

סה"כ צריכה
סה"כ לתשלום

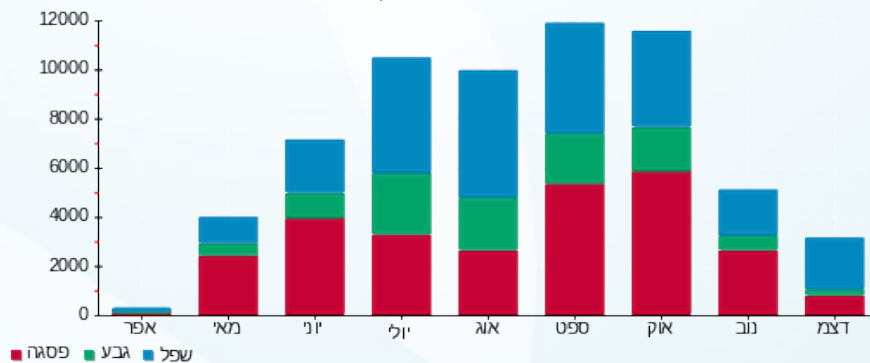
תעריף לפי תעו"ז במתח נמוך	תשלום קבוע	תשלום עבור גודל חיבור בKVA (3x160)	סה"כ	מע"מ 17.00%	סה"כ לתשלום	כולל מע"מ
	200.95 ₪					
	18.29 ₪					
	2,249.72 ₪					
	382.45 ₪					
			2,632.17 ₪			

התפלגות חיוב בש"ח לפי תעו"ז



פסגה (912.46 ₪)
גבע (213.15 ₪)
שפל (904.86 ₪)

הסטוריית צריכה בקוט"ש





03/01/21

תאריך הפקדה:

שם דייר: משרדי רווחה
שם אתר: מתחם I-way

21/12/20

תאריך קריאה נוכחית:

20/11/20

תאריך קריאה קודמת:

לקוח/ה נכבד/ה, אנו מתכבדים להגיש את חישוב צריכת החשמל לתקופה 20/11/20 - 21/12/20:

משרדי רווחה - 1 - 17312639(3x125)

סוג תעריף	סוג צריכה	קריאה קודמת	קריאה נוכחית	סה"כ צריכה בקוט"ש	מחיר לקוט"ש בא"ג	סה"כ לתשלום
פרטי חשבון עבור תאריכים:						
777	פסגה	20/11/20	30/11/20	348.15	45.44	158.20 ₪
778	גבע	5,114.30	5,204.42	90.12	37.65	33.93 ₪
779	שפל	7,796.40	8,082.25	285.85	31.07	88.81 ₪
פרטי חשבון עבור תאריכים:						
777	פסגה	01/12/20	21/12/20	358.85	93.10	334.09 ₪
778	גבע	5,204.42	5,342.60	138.18	56.22	77.68 ₪
779	שפל	8,082.25	9,293.00	1,210.75	34.70	420.13 ₪

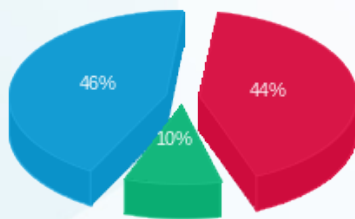
סה"כ לדייר:

פסגה	גבע	שפל	סה"כ	שיא ביקוש
707.00	228.30	1,496.60	2,431.90	28.67
₪ 492.29	₪ 111.61	₪ 508.94	₪ 1,112.85	

סה"כ צריכה
סה"כ לתשלום

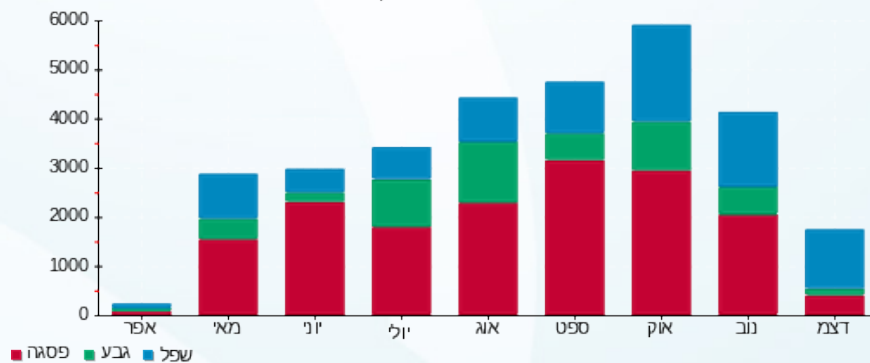
תעריף לפי תעו"ז במתח נמוך	תשלום קבוע	תשלום עבור גודל חיבור בKVA (3x125)	סה"כ	מע"מ 17.00%	סה"כ לתשלום	כולל מע"מ
	200.95 ₪					
	14.29 ₪					
	1,328.09 ₪					
	225.78 ₪					
					1,553.86 ₪	

התפלגות חיוב בש"ח לפי תעו"ז



פסגה (492.29 ₪) 46%
גבע (111.61 ₪) 10%
שפל (508.94 ₪) 44%

הסטוריית צריכה בקוט"ש





03/01/21

תאריך הפקה:

שם דייר: סטודיו סי
שם אתר: מתחם I-way

21/12/20

תאריך קריאה נוכחית:

20/11/20

תאריך קריאה קודמת:

לקוח/ה נכבד/ה, אנו מתכבדים להגיש את חישוב צריכת החשמל לתקופה 20/11/20 - 21/12/20:

סטודיו סי - 1 - 16226470 (3x100)

סה"כ לתשלום	מחיר לקוט"ש בא"ג	סה"כ צריכה בקוט"ש	קריאה נוכחית	קריאה קודמת	סוג צריכה	סוג תעריף
			30/11/20	20/11/20	פרטי חשבון עבור תאריכים:	
₪ 0.18	45.44	0.40	51,225.80	51,225.40	פסגה	777
₪ 0.06	37.65	0.15	26,966.15	26,966.00	גבע	778
₪ 0.12	31.07	0.40	20,094.00	20,093.60	שפל	779
			21/12/20	01/12/20	פרטי חשבון עבור תאריכים:	
₪ 0.28	93.10	0.30	51,226.10	51,225.80	פסגה	777
₪ 0.08	56.22	0.15	26,966.30	26,966.15	גבע	778
₪ 0.35	34.70	1.00	20,095.00	20,094.00	שפל	779

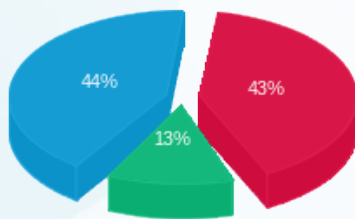
סה"כ לדייר:

שיא ביקוש	סה"כ	שפל	גבע	פסגה
0.21	2.40	1.40	0.30	0.70
	₪ 1.07	₪ 0.47	₪ 0.14	₪ 0.46

סה"כ צריכה
סה"כ לתשלום

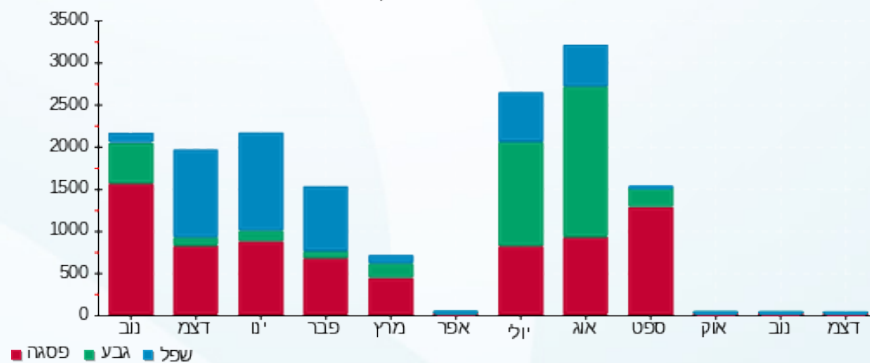
תעריף לפי תעו"ז במתח נמוך	תשלום קבוע	תשלום עבור גודל חיבור בKVA (3x100)	סה"כ	מע"מ 17.00%	סה"כ לתשלום	כולל מע"מ
200.95 ₪						
11.43 ₪						
213.46 ₪						
36.29 ₪						
249.75 ₪						

התפלגות חיוב בש"ח לפי תעו"ז



פסגה (0.46 ₪)
גבע (0.14 ₪)
שפל (0.47 ₪)

הסטוריית צריכה בקוט"ש



03/01/21 תאריך הפקה:
 21/12/20 תאריך קריאה נוכחי:
 20/11/20 תאריך קריאה קודמת:

שם דייר: סטופ מרקט
 שם אתר: מתחם I-way

לקוח/ה נכבד/ה, אנו מתכבדים להגיש את חישוב צריכת החשמל לתקופה 20/11/20 - 21/12/20:

סטופ מרקט - מפסק ראשי שגאי 1 - 1 (3x2500)

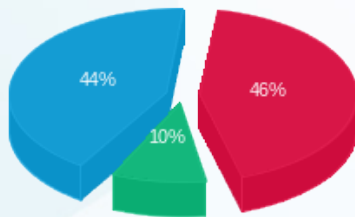
סוג תעריף	סוג צריכה	קריאה קודמת	קריאה נוכחית	סה"כ צריכה בקוט"ש	מחיר לקוט"ש בא"ג	סה"כ לתשלום
פרטי חשבון עבור תאריכים:						
		20/11/20	30/11/20			
777	פסגה	3,482,055.25	3,510,088.01	28,032.76	45.44	12,738.09 ₪
778	גבע	1,968,219.25	1,973,760.31	5,541.06	37.65	2,086.21 ₪
779	שפל	4,262,540.30	4,281,831.00	19,290.70	31.07	5,993.62 ₪
פרטי חשבון עבור תאריכים:						
		01/12/20	21/12/20			
777	פסגה	3,510,088.01	3,529,172.34	19,084.33	93.10	17,767.51 ₪
778	גבע	1,973,760.31	1,981,354.32	7,594.01	56.22	4,269.35 ₪
779	שפל	4,281,831.00	4,349,538.50	67,707.50	34.70	23,494.50 ₪

סה"כ לדייר:

שיא ביקוש	סה"כ	שפל	גבע	פסגה	סה"כ צריכה
	147,250.36	86,998.20	13,135.07	47,117.09	סה"כ לתשלום
	66,349.28 ₪	29,488.12 ₪	6,355.56 ₪	30,505.60 ₪	

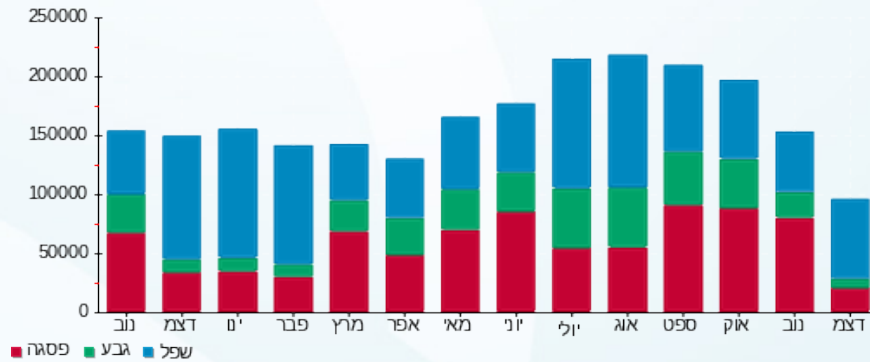
תעריף לפי תעו"ז במתח נמוך	תשלום קבוע	תשלום עבור גודל חיבור בKVA (3x2500)	סה"כ	מע"מ 17.00%	סה"כ לתשלום	כולל מע"מ
200.95 ₪						
285.83 ₪						
66,836.06 ₪						
11,362.13 ₪						
78,198.19 ₪						

התפלגות חיוב בש"ח לפי תעו"ז



פסגה (30,505.60 ₪)
 גבע (6,355.56 ₪)
 שפל (29,488.12 ₪)

הסטוריית צריכה בקוט"ש





03/01/21

תאריך הפקה:

שם דייר: עו"ד פואד יח' 205

21/12/20

תאריך קריאה נוכחית:

שם אתר: מתחם I-way

20/11/20

תאריך קריאה קודמת:

לקוח/ה נכבד/ה, אנו מתכבדים להגיש את חישוב צריכת החשמל לתקופה 20/11/20 - 21/12/20:

עו"ד פואד יח' 205 - 2 - 16226470(3x100)

סוג תעריף	סוג צריכה	קריאה קודמת	קריאה נוכחית	סה"כ צריכה בקוט"ש	מחיר לקוט"ש בא"ג	סה"כ לתשלום
פרטי חשבון עבור תאריכים:						
777	פסגה	20/11/20	30/11/20	69.45	45.44	31.56 ₪
778	גבע	6,590.90	6,610.30	19.40	37.65	7.31 ₪
779	שפל	6,700.10	6,739.15	39.05	31.07	12.13 ₪
פרטי חשבון עבור תאריכים:						
777	פסגה	01/12/20	21/12/20	64.95	93.10	60.46 ₪
778	גבע	6,610.30	6,632.40	22.10	56.22	12.42 ₪
779	שפל	6,739.15	6,893.50	154.35	34.70	53.56 ₪

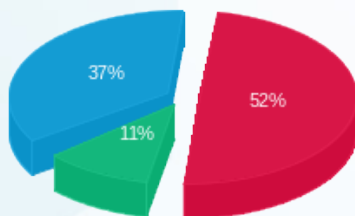
סה"כ לדייר:

פסגה	גבע	שפל	סה"כ	שיא ביקוש
134.40	41.50	193.40	369.30	3.97
₪ 92.02	₪ 19.73	₪ 65.69	₪ 177.44	

סה"כ צריכה
סה"כ לתשלום

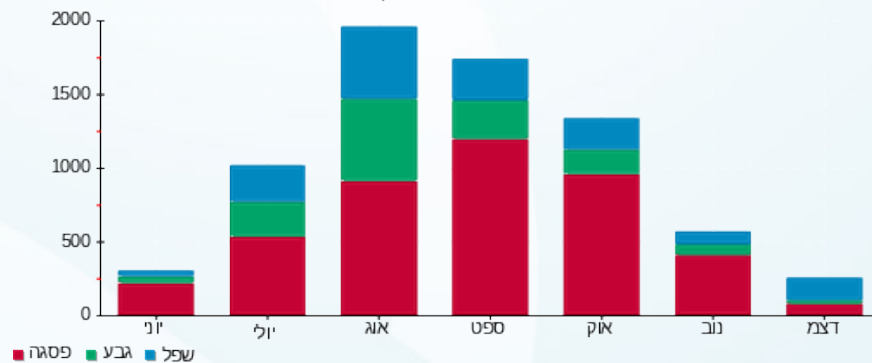
תעריף לפי תעו"ז במתח נמוך	תשלום קבוע	תשלום עבור גודל חיבור בKVA (3x100)	סה"כ	מע"מ 17.00%	סה"כ לתשלום	כולל מע"מ
200.95 ₪						
11.43 ₪						
389.83 ₪						
66.27 ₪						
456.10 ₪						

התפלגות חיוב בש"ח לפי תעו"ז



פסגה (92.02 ₪)
גבע (19.73 ₪)
שפל (65.69 ₪)

הסטוריית צריכה בקוט"ש





03/01/21

תאריך הפקדה:

שם דייר: פלאש
שם אתר: מתחם I-way

21/12/20

תאריך קריאה נוכחית:

20/11/20

תאריך קריאה קודמת:

לקוח/ה נכבד/ה, אנו מתכבדים להגיש את חישוב צריכת החשמל לתקופה 20/11/20 - 21/12/20:

פלאש - 11 - 15114147(3x200)

סוג תעריף	סוג צריכה	קריאה קודמת	קריאה נוכחית	סה"כ צריכה בקוט"ש	מחיר לקוט"ש בא"ג	סה"כ לתשלום
פרטי חשבון עבור תאריכים:						
777	פסגה	20/11/20	30/11/20	480.22	45.44	218.21 ₪
778	גבע	31,121.00	31,215.75	94.75	37.65	35.67 ₪
779	שפל	22,874.40	22,966.80	92.40	31.07	28.71 ₪
פרטי חשבון עבור תאריכים:						
777	פסגה	84,869.02	85,466.40	597.38	93.10	556.16 ₪
778	גבע	31,215.75	31,241.60	25.85	56.22	14.53 ₪
779	שפל	22,966.80	23,790.20	823.40	34.70	285.72 ₪

סה"כ לדייר:

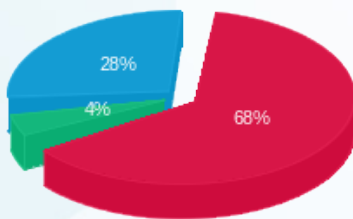
פסגה	גבע	שפל	סה"כ	שיא ביקוש
1,077.60	120.60	915.80	2,114.00	19.63
₪ 774.37	₪ 50.21	₪ 314.43	₪ 1,139.01	

סה"כ צריכה

סה"כ לתשלום

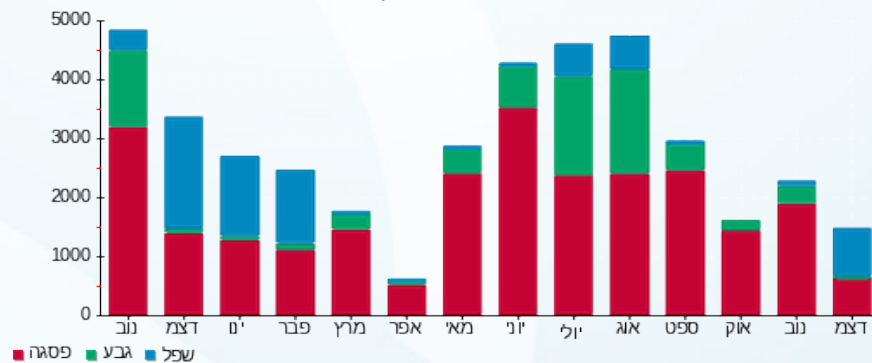
תעריף לפי תעו"ז במתח נמוך	תשלום קבוע	תשלום עבור גודל חיבור בKVA (3x200)	סה"כ	מע"מ 17.00%	סה"כ לתשלום	כולל מע"מ
200.95 ₪	22.87 ₪	1,362.83 ₪	231.68 ₪	1,594.51 ₪		

התפלגות חיוב בש"ח לפי תעו"ז



פסגה (774.37 ₪) 68%
גבע (50.21 ₪) 4%
שפל (314.43 ₪) 28%

הסטוריית צריכה בקוט"ש





03/01/21

תאריך הפקה:

שם דייר: ציבורי מחושב

21/12/20

תאריך קריאה נוכחית:

שם אתר: מתחם I-way

20/11/20

תאריך קריאה קודמת:

לקוח/ה נכבד/ה, אנו מתכבדים להגיש את חישוב צריכת החשמל לתקופה 20/11/20 - 21/12/20:
מפסק ראשי שנאי 3 - 1 - 14158912

סוג תעריף	סוג צריכה	קריאה קודמת	קריאה נוכחית	סה"כ צריכה בקוט"ש	מחיר לקוט"ש בא"ג	סה"כ לתשלום
פרטי חשבון עבור תאריכים:						
		20/11/20	30/11/20			
777	פסגה	1,201,250.10	1,201,250.10	0.00	45.44	0.00 ₪
778	גבע	552,140.30	552,140.30	0.00	37.65	0.00 ₪
779	שפל	984,379.50	984,379.50	0.00	31.07	0.00 ₪
פרטי חשבון עבור תאריכים:						
		01/12/20	21/12/20			
777	פסגה	1,201,250.10	1,201,250.10	0.00	93.10	0.00 ₪
778	גבע	552,140.30	552,140.30	0.00	56.22	0.00 ₪
779	שפל	984,379.50	984,379.50	0.00	34.70	0.00 ₪

מפסק ראשי שנאי 4 - 1 - 15112890

סוג תעריף	סוג צריכה	קריאה קודמת	קריאה נוכחית	סה"כ צריכה בקוט"ש	מחיר לקוט"ש בא"ג	סה"כ לתשלום
פרטי חשבון עבור תאריכים:						
		20/11/20	30/11/20			
777	פסגה	1,582,748.22	1,604,811.40	22,063.18	45.44	10,025.51 ₪
778	גבע	618,656.72	621,078.30	2,421.58	37.65	911.73 ₪
779	שפל	1,164,409.58	1,171,734.20	7,324.62	31.07	2,275.76 ₪
פרטי חשבון עבור תאריכים:						
		01/12/20	21/12/20			
777	פסגה	1,604,811.40	1,617,713.90	12,902.50	93.10	12,012.23 ₪
778	גבע	621,078.30	624,803.01	3,724.71	56.22	2,094.03 ₪
779	שפל	1,171,734.20	1,207,291.76	35,557.56	34.70	12,338.47 ₪

KSP - 15114147 - 2

סוג תעריף	סוג צריכה	קריאה קודמת	קריאה נוכחית	סה"כ צריכה בקוט"ש	מחיר לקוט"ש בא"ג	סה"כ לתשלום
פרטי חשבון עבור תאריכים:						
		20/11/20	30/11/20			
777	פסגה	34,876.40	35,228.32	-351.92	45.44	-159.91 ₪
778	גבע	9,849.30	9,924.49	-75.19	37.65	-28.31 ₪
779	שפל	14,491.90	14,654.87	-162.97	31.07	-50.63 ₪
פרטי חשבון עבור תאריכים:						
		01/12/20	21/12/20			





KSP - 15114147 - 2

סוג תעריף	סוג צריכה	קריאה קודמת	קריאה נוכחית	סה"כ צריכה בקוט"ש	מחיר לקוט"ש בא"ג	סה"כ לתשלום
777	פסגה	35,228.32	35,584.00	-355.68	93.10	₪ -331.14
778	גבע	9,924.49	9,979.20	-54.72	56.22	₪ -30.76
779	שפל	14,654.87	15,234.00	-579.13	34.70	₪ -200.96

15114147 - 3 - 107 - אופטיק אילן יח'

סוג תעריף	סוג צריכה	קריאה קודמת	קריאה נוכחית	סה"כ צריכה בקוט"ש	מחיר לקוט"ש בא"ג	סה"כ לתשלום
פרטי חשבון עבור תאריכים:						
		20/11/20	30/11/20			
777	פסגה	5,509.30	5,684.98	-175.68	45.44	₪ -79.83
778	גבע	1,466.20	1,512.25	-46.05	37.65	₪ -17.34
779	שפל	1,163.50	1,260.22	-96.72	31.07	₪ -30.05
פרטי חשבון עבור תאריכים:						
		01/12/20	21/12/20			
777	פסגה	5,684.98	5,916.40	-231.42	93.10	₪ -215.45
778	גבע	1,512.25	1,571.20	-58.95	56.22	₪ -33.14
779	שפל	1,260.22	1,783.90	-523.68	34.70	₪ -181.72

15114147 - 5 - 109 - יחידה

סוג תעריף	סוג צריכה	קריאה קודמת	קריאה נוכחית	סה"כ צריכה בקוט"ש	מחיר לקוט"ש בא"ג	סה"כ לתשלום
פרטי חשבון עבור תאריכים:						
		20/11/20	30/11/20			
777	פסגה	23,375.20	23,557.72	-182.52	45.44	₪ -82.94
778	גבע	8,159.50	8,207.66	-48.16	37.65	₪ -18.13
779	שפל	7,223.50	7,293.50	-70.004	31.07	₪ -21.75
פרטי חשבון עבור תאריכים:						
		01/12/20	21/12/20			
777	פסגה	23,557.72	23,767.00	-209.28	93.10	₪ -194.84
778	גבע	8,207.66	8,241.80	-34.14	56.22	₪ -19.19
779	שפל	7,293.50	7,629.80	-336.30	34.70	₪ -116.69

15114147 - 6 - קורוילים

סוג תעריף	סוג צריכה	קריאה קודמת	קריאה נוכחית	סה"כ צריכה בקוט"ש	מחיר לקוט"ש בא"ג	סה"כ לתשלום
פרטי חשבון עבור תאריכים:						
		20/11/20	30/11/20			
777	פסגה	28,369.80	28,564.26	-194.46	45.44	₪ -88.36
778	גבע	7,081.90	7,118.44	-36.54	37.65	₪ -13.76
779	שפל	8,807.10	8,912.06	-104.96	31.07	₪ -32.61
פרטי חשבון עבור תאריכים:						
		01/12/20	21/12/20			





קוריולים - 6 - 15114147

סוג תעריף	סוג צריכה	קריאה קודמת	קריאה נוכחית	סה"כ צריכה בקוט"ש	מחיר לקוט"ש בא"ג	סה"כ לתשלום
777	פסגה	28,564.26	28,736.30	-172.04	93.10	160.17 ₪
778	גבע	7,118.44	7,150.00	-31.56	56.22	17.74 ₪
779	שפל	8,912.06	9,263.00	-350.94	34.70	121.78 ₪

מפגש I-way יח' 7 - 15114147 - 111A

סוג תעריף	סוג צריכה	קריאה קודמת	קריאה נוכחית	סה"כ צריכה בקוט"ש	מחיר לקוט"ש בא"ג	סה"כ לתשלום
פרטי חשבון עבור תאריכים:						
		20/11/20	30/11/20			
777	פסגה	3,981.80	4,297.81	-316.01	45.44	143.59 ₪
778	גבע	1,390.50	1,504.03	-113.53	37.65	42.74 ₪
779	שפל	1,665.60	1,923.24	-257.64	31.07	80.05 ₪
פרטי חשבון עבור תאריכים:						
		01/12/20	21/12/20			
777	פסגה	4,297.81	4,624.20	-326.39	93.10	303.87 ₪
778	גבע	1,504.03	1,610.80	-106.77	56.22	60.03 ₪
779	שפל	1,923.24	2,746.50	-823.26	34.70	285.67 ₪

אוטופון - 8 - 15114147

סוג תעריף	סוג צריכה	קריאה קודמת	קריאה נוכחית	סה"כ צריכה בקוט"ש	מחיר לקוט"ש בא"ג	סה"כ לתשלום
פרטי חשבון עבור תאריכים:						
		20/11/20	30/11/20			
777	פסגה	24,086.50	24,235.95	-149.45	45.44	67.91 ₪
778	גבע	7,377.40	7,417.63	-40.23	37.65	15.15 ₪
779	שפל	6,156.40	6,222.02	-65.61	31.07	20.39 ₪
פרטי חשבון עבור תאריכים:						
		01/12/20	21/12/20			
777	פסגה	24,235.95	24,366.30	-130.35	93.10	121.36 ₪
778	גבע	7,417.63	7,442.20	-24.57	56.22	13.81 ₪
779	שפל	6,222.02	6,442.30	-220.29	34.70	76.44 ₪

א.חזן המרכז לעודפי חשמל - 9 - 15114147

סוג תעריף	סוג צריכה	קריאה קודמת	קריאה נוכחית	סה"כ צריכה בקוט"ש	מחיר לקוט"ש בא"ג	סה"כ לתשלום
פרטי חשבון עבור תאריכים:						
		20/11/20	30/11/20			
777	פסגה	85,650.80	86,022.75	-371.95	45.44	169.02 ₪
778	גבע	30,927.40	31,064.26	-136.86	37.65	51.53 ₪
779	שפל	35,783.20	36,061.50	-278.30	31.07	86.47 ₪
פרטי חשבון עבור תאריכים:						
		01/12/20	21/12/20			





א.חזן המרכז לעודפי חשמל - 9 - 15114147

סוג תעריף	סוג צריכה	קריאה קודמת	קריאה נוכחית	סה"כ צריכה בקוט"ש	מחיר לקוט"ש בא"ג	סה"כ לתשלום
777	פסגה	86,022.75	86,507.20	-484.45	93.10	₪ -451.02
778	גבע	31,064.26	31,168.80	-104.54	56.22	₪ -58.77
779	שפל	36,061.50	36,964.00	-902.50	34.70	₪ -313.17

פלוריס חדש - 10 - 15114147

סוג תעריף	סוג צריכה	קריאה קודמת	קריאה נוכחית	סה"כ צריכה בקוט"ש	מחיר לקוט"ש בא"ג	סה"כ לתשלום
פרטי חשבון עבור תאריכים:						
		20/11/20	30/11/20			
777	פסגה	94,312.00	94,957.55	-645.55	45.44	₪ -293.34
778	גבע	22,934.20	23,118.54	-184.34	37.65	₪ -69.40
779	שפל	14,843.20	14,996.72	-153.52	31.07	₪ -47.70
פרטי חשבון עבור תאריכים:						
		01/12/20	21/12/20			
777	פסגה	94,957.55	96,059.00	-1,101.45	93.10	₪ -1,025.45
778	גבע	23,118.54	23,254.60	-136.06	56.22	₪ -76.49
779	שפל	14,996.72	16,200.80	-1,204.08	34.70	₪ -417.82

פלאש - 11 - 15114147

סוג תעריף	סוג צריכה	קריאה קודמת	קריאה נוכחית	סה"כ צריכה בקוט"ש	מחיר לקוט"ש בא"ג	סה"כ לתשלום
פרטי חשבון עבור תאריכים:						
		20/11/20	30/11/20			
777	פסגה	84,388.80	84,869.02	-480.22	45.44	₪ -218.21
778	גבע	31,121.00	31,215.75	-94.75	37.65	₪ -35.67
779	שפל	22,874.40	22,966.80	-92.40	31.07	₪ -28.71
פרטי חשבון עבור תאריכים:						
		01/12/20	21/12/20			
777	פסגה	84,869.02	85,466.40	-597.38	93.10	₪ -556.16
778	גבע	31,215.75	31,241.60	-25.85	56.22	₪ -14.53
779	שפל	22,966.80	23,790.20	-823.40	34.70	₪ -285.72

הפיראט האדום 2 - 12 - 15114147

סוג תעריף	סוג צריכה	קריאה קודמת	קריאה נוכחית	סה"כ צריכה בקוט"ש	מחיר לקוט"ש בא"ג	סה"כ לתשלום
פרטי חשבון עבור תאריכים:						
		20/11/20	30/11/20			
777	פסגה	11,081.60	11,312.29	-230.69	45.44	₪ -104.83
778	גבע	4,964.00	5,036.14	-72.14	37.65	₪ -27.16
779	שפל	1,949.20	1,999.80	-50.60	31.07	₪ -15.72
פרטי חשבון עבור תאריכים:						
		01/12/20	21/12/20			




15114147 - 12 - 2 הפיראט האדום

סוג תעריף	סוג צריכה	קריאה קודמת	קריאה נוכחית	סה"כ צריכה בקוט"ש	מחיר לקוט"ש בא"ג	סה"כ לתשלום
777	פסגה	11,312.29	11,600.00	-287.71	93.10	₪ -267.86
778	גבע	5,036.14	5,073.20	-37.06	56.22	₪ -20.84
779	שפל	1,999.80	2,317.40	-317.60	34.70	₪ -110.21

15114147 - 13 - פירט אדום

סוג תעריף	סוג צריכה	קריאה קודמת	קריאה נוכחית	סה"כ צריכה בקוט"ש	מחיר לקוט"ש בא"ג	סה"כ לתשלום
פרטי חשבון עבור תאריכים:						
		20/11/20	30/11/20			
777	פסגה	192,284.00	194,912.03	-2,628.03	45.44	₪ -1,194.18
778	גבע	69,425.20	70,307.71	-882.51	37.65	₪ -332.26
779	שפל	44,259.20	44,855.40	-596.20	31.07	₪ -185.24
פרטי חשבון עבור תאריכים:						
		01/12/20	21/12/20			
777	פסגה	194,912.03	198,262.00	-3,349.97	93.10	₪ -3,118.82
778	גבע	70,307.71	70,819.20	-511.49	56.22	₪ -287.56
779	שפל	44,855.40	48,508.80	-3,653.40	34.70	₪ -1,267.73

15129245 - 1 - ישראלה - מסעדה חלבית

סוג תעריף	סוג צריכה	קריאה קודמת	קריאה נוכחית	סה"כ צריכה בקוט"ש	מחיר לקוט"ש בא"ג	סה"כ לתשלום
פרטי חשבון עבור תאריכים:						
		20/11/20	30/11/20			
777	פסגה	153,823.30	154,145.84	-322.54	45.44	₪ -146.56
778	גבע	65,337.10	65,452.37	-115.27	37.65	₪ -43.40
779	שפל	143,779.00	144,115.92	-336.92	31.07	₪ -104.68
פרטי חשבון עבור תאריכים:						
		01/12/20	21/12/20			
777	פסגה	154,145.84	154,425.40	-279.56	93.10	₪ -260.27
778	גבע	65,452.37	65,548.00	-95.63	56.22	₪ -53.76
779	שפל	144,115.92	144,926.70	-810.78	34.70	₪ -281.34

15129245 - 5 - גלידה תל חנן

סוג תעריף	סוג צריכה	קריאה קודמת	קריאה נוכחית	סה"כ צריכה בקוט"ש	מחיר לקוט"ש בא"ג	סה"כ לתשלום
פרטי חשבון עבור תאריכים:						
		20/11/20	30/11/20			
777	פסגה	121,557.90	121,890.02	-332.12	45.44	₪ -150.92
778	גבע	59,273.10	59,429.06	-155.96	37.65	₪ -58.72
779	שפל	167,185.30	167,466.50	-281.20	31.07	₪ -87.37
פרטי חשבון עבור תאריכים:						
		01/12/20	21/12/20			





גלידה תל חנן - 5 - 15129245

סוג תעריף	סוג צריכה	קריאה קודמת	קריאה נוכחית	סה"כ צריכה בקוט"ש	מחיר לקוט"ש בא"ג	סה"כ לתשלום
777	פסגה	121,890.02	122,346.70	-456.68	93.10	₪ -425.17
778	גבע	59,429.06	59,608.80	-179.74	56.22	₪ -101.05
779	שפל	167,466.50	168,278.40	-811.90	34.70	₪ -281.73

מורדי אקספרס - 7 - 15129245

סוג תעריף	סוג צריכה	קריאה קודמת	קריאה נוכחית	סה"כ צריכה בקוט"ש	מחיר לקוט"ש בא"ג	סה"כ לתשלום
פרטי חשבון עבור תאריכים:						
		20/11/20	30/11/20			
777	פסגה	85,389.10	85,389.10	0.00	45.44	₪ 0.00
778	גבע	32,949.90	32,949.90	0.00	37.65	₪ 0.00
779	שפל	65,026.00	65,026.00	0.00	31.07	₪ 0.00
פרטי חשבון עבור תאריכים:						
		01/12/20	21/12/20			
777	פסגה	85,389.10	85,389.10	0.00	93.10	₪ 0.00
778	גבע	32,949.90	32,949.90	0.00	56.22	₪ 0.00
779	שפל	65,026.00	65,026.30	-0.30	34.70	₪ -0.10

טטודיו סי - 1 - 16226470

סוג תעריף	סוג צריכה	קריאה קודמת	קריאה נוכחית	סה"כ צריכה בקוט"ש	מחיר לקוט"ש בא"ג	סה"כ לתשלום
פרטי חשבון עבור תאריכים:						
		20/11/20	30/11/20			
777	פסגה	51,225.40	51,225.80	-0.40	45.44	₪ -0.18
778	גבע	26,966.00	26,966.15	-0.15	37.65	₪ -0.06
779	שפל	20,093.60	20,094.00	-0.40	31.07	₪ -0.12
פרטי חשבון עבור תאריכים:						
		01/12/20	21/12/20			
777	פסגה	51,225.80	51,226.10	-0.30	93.10	₪ -0.28
778	גבע	26,966.15	26,966.30	-0.15	56.22	₪ -0.08
779	שפל	20,094.00	20,095.00	-1.00	34.70	₪ -0.35

א.ע.א.כ.אוטו ישראל חנות 217 - 2 - 16226470

סוג תעריף	סוג צריכה	קריאה קודמת	קריאה נוכחית	סה"כ צריכה בקוט"ש	מחיר לקוט"ש בא"ג	סה"כ לתשלום
פרטי חשבון עבור תאריכים:						
		20/11/20	30/11/20			
777	פסגה	24,208.50	24,277.95	-69.45	45.44	₪ -31.56
778	גבע	6,590.90	6,610.30	-19.40	37.65	₪ -7.31
779	שפל	6,700.10	6,739.15	-39.05	31.07	₪ -12.13
פרטי חשבון עבור תאריכים:						
		01/12/20	21/12/20			





א.ע.א.כ.אוסו ישראל חנות 217 - 2 - 16226470

סוג תעריף	סוג צריכה	קריאה קודמת	קריאה נוכחית	סה"כ צריכה בקוט"ש	מחיר לקוט"ש בא"ג	סה"כ לתשלום
777	פסגה	24,277.95	24,342.90	-64.95	93.10	₪ -60.46
778	גבע	6,610.30	6,632.40	-22.10	56.22	₪ -12.42
779	שפל	6,739.15	6,893.50	-154.35	34.70	₪ -53.56

א.ע.א.כ.אוסו ישראל חנות 217 - 12 - 16226470

סוג תעריף	סוג צריכה	קריאה קודמת	קריאה נוכחית	סה"כ צריכה בקוט"ש	מחיר לקוט"ש בא"ג	סה"כ לתשלום
פרטי חשבון עבור תאריכים:						
		20/11/20	30/11/20			
777	פסגה	6,010.50	6,159.55	-149.05	45.44	₪ -67.73
778	גבע	879.00	910.43	-31.43	37.65	₪ -11.83
779	שפל	2,348.90	2,466.52	-117.62	31.07	₪ -36.55
פרטי חשבון עבור תאריכים:						
		01/12/20	21/12/20			
777	פסגה	6,159.55	6,304.50	-144.95	93.10	₪ -134.95
778	גבע	910.43	928.40	-17.97	56.22	₪ -10.10
779	שפל	2,466.52	2,778.10	-311.58	34.70	₪ -108.12

מירי בן שושן - 14 - 16226470

סוג תעריף	סוג צריכה	קריאה קודמת	קריאה נוכחית	סה"כ צריכה בקוט"ש	מחיר לקוט"ש בא"ג	סה"כ לתשלום
פרטי חשבון עבור תאריכים:						
		20/11/20	30/11/20			
777	פסגה	3,828.20	3,856.65	-28.45	45.44	₪ -12.93
778	גבע	793.80	797.58	-3.78	37.65	₪ -1.42
779	שפל	976.20	979.19	-2.99	31.07	₪ -0.93
פרטי חשבון עבור תאריכים:						
		01/12/20	21/12/20			
777	פסגה	3,856.65	3,865.00	-8.35	93.10	₪ -7.78
778	גבע	797.58	799.00	-1.42	56.22	₪ -0.80
779	שפל	979.19	1,003.40	-24.21	34.70	₪ -8.40

ב.ל א"י קופה בע"מ - 1 - 16254108

סוג תעריף	סוג צריכה	קריאה קודמת	קריאה נוכחית	סה"כ צריכה בקוט"ש	מחיר לקוט"ש בא"ג	סה"כ לתשלום
פרטי חשבון עבור תאריכים:						
		20/11/20	30/11/20			
777	פסגה	75,485.80	76,212.75	-726.95	45.44	₪ -330.32
778	גבע	32,714.20	33,009.79	-295.59	37.65	₪ -111.29
779	שפל	103,572.60	104,361.63	-789.03	31.07	₪ -245.15
פרטי חשבון עבור תאריכים:						
		01/12/20	21/12/20			




ב.ל איי קופה בע"מ - 1 - 16254108

סוג תעריף	סוג צריכה	קריאה קודמת	קריאה נוכחית	סה"כ צריכה בקוט"ש	מחיר לקוט"ש בא"ג	סה"כ לתשלום
777	פסגה	76,212.75	76,937.00	-724.25	93.10	₪ -674.28
778	גבע	33,009.79	33,351.20	-341.41	56.22	₪ -191.94
779	שפל	104,361.63	106,684.80	-2,323.17	34.70	₪ -806.14

מבר - 2 - 16254108

סוג תעריף	סוג צריכה	קריאה קודמת	קריאה נוכחית	סה"כ צריכה בקוט"ש	מחיר לקוט"ש בא"ג	סה"כ לתשלום
פרטי חשבון עבור תאריכים:						
		20/11/20	30/11/20			
777	פסגה	583.00	598.73	-15.73	45.44	₪ -7.15
778	גבע	166.00	166.00	0.00	37.65	₪ 0.00
779	שפל	342.00	342.00	0.00	31.07	₪ 0.00
פרטי חשבון עבור תאריכים:						
		01/12/20	21/12/20			
777	פסגה	598.73	605.00	-6.27	93.10	₪ -5.84
778	גבע	166.00	166.00	0.00	56.22	₪ 0.00
779	שפל	342.00	445.00	-103.00	34.70	₪ -35.74

ראשי שנאי 2 - 4 - 16254108

סוג תעריף	סוג צריכה	קריאה קודמת	קריאה נוכחית	סה"כ צריכה בקוט"ש	מחיר לקוט"ש בא"ג	סה"כ לתשלום
פרטי חשבון עבור תאריכים:						
		20/11/20	30/11/20			
777	פסגה	114,540.00	115,341.35	801.35	45.44	₪ 364.13
778	גבע	52,925.00	53,266.55	341.55	37.65	₪ 128.59
779	שפל	171,780.00	172,757.90	977.90	31.07	₪ 303.83
פרטי חשבון עבור תאריכים:						
		01/12/20	21/12/20			
777	פסגה	115,341.35	116,245.00	903.65	93.10	₪ 841.30
778	גבע	53,266.55	53,690.00	423.45	56.22	₪ 238.06
779	שפל	172,757.90	175,645.00	2,887.10	34.70	₪ 1,001.82

משרדי רווחה - 1 - 17312639

סוג תעריף	סוג צריכה	קריאה קודמת	קריאה נוכחית	סה"כ צריכה בקוט"ש	מחיר לקוט"ש בא"ג	סה"כ לתשלום
פרטי חשבון עבור תאריכים:						
		20/11/20	30/11/20			
777	פסגה	16,246.10	16,594.25	-348.15	45.44	₪ -158.20
778	גבע	5,114.30	5,204.42	-90.12	37.65	₪ -33.93
779	שפל	7,796.40	8,082.25	-285.85	31.07	₪ -88.81
פרטי חשבון עבור תאריכים:						
		01/12/20	21/12/20			




משרדי רווחה - 1 - 17312639

סוג תעריף	סוג צריכה	קריאה קודמת	קריאה נוכחית	סה"כ צריכה בקוט"ש	מחיר לקוט"ש בא"ג	סה"כ לתשלום
777	פסגה	16,594.25	16,953.10	-358.85	93.10	₪ -334.09
778	גבע	5,204.42	5,342.60	-138.18	56.22	₪ -77.68
779	שפל	8,082.25	9,293.00	-1,210.75	34.70	₪ -420.13

משרדי מטרה - 1 - 17312640

סוג תעריף	סוג צריכה	קריאה קודמת	קריאה נוכחית	סה"כ צריכה בקוט"ש	מחיר לקוט"ש בא"ג	סה"כ לתשלום
פרטי חשבון עבור תאריכים:						
		20/11/20	30/11/20			
777	פסגה	26,366.10	26,927.73	-561.63	45.44	₪ -255.20
778	גבע	11,134.20	11,308.15	-173.95	37.65	₪ -65.49
779	שפל	24,145.00	24,698.77	-553.77	31.07	₪ -172.06
פרטי חשבון עבור תאריכים:						
		01/12/20	21/12/20			
777	פסגה	26,927.73	27,633.70	-705.97	93.10	₪ -657.26
778	גבע	11,308.15	11,570.80	-262.65	56.22	₪ -147.66
779	שפל	24,698.77	26,810.60	-2,111.83	34.70	₪ -732.80

משרד הרישוי - 1 - 17312763

סוג תעריף	סוג צריכה	קריאה קודמת	קריאה נוכחית	סה"כ צריכה בקוט"ש	מחיר לקוט"ש בא"ג	סה"כ לתשלום
פרטי חשבון עבור תאריכים:						
		20/11/20	30/11/20			
777	פסגה	36,068.90	36,753.57	-684.67	45.44	₪ -311.12
778	גבע	10,690.20	10,863.30	-173.10	37.65	₪ -65.17
779	שפל	13,657.90	14,237.20	-579.30	31.07	₪ -179.99
פרטי חשבון עבור תאריכים:						
		01/12/20	21/12/20			
777	פסגה	36,753.57	37,379.00	-625.43	93.10	₪ -582.27
778	גבע	10,863.30	11,100.20	-236.90	56.22	₪ -133.19
779	שפל	14,237.20	16,310.00	-2,072.80	34.70	₪ -719.26

בנק הפועלים - עסקים - 1 - 17312865

סוג תעריף	סוג צריכה	קריאה קודמת	קריאה נוכחית	סה"כ צריכה בקוט"ש	מחיר לקוט"ש בא"ג	סה"כ לתשלום
פרטי חשבון עבור תאריכים:						
		20/11/20	30/11/20			
777	פסגה	70,449.70	71,419.98	-970.28	45.44	₪ -440.89
778	גבע	27,769.70	28,033.07	-263.37	37.65	₪ -99.16
779	שפל	61,171.60	61,799.15	-627.55	31.07	₪ -194.98
פרטי חשבון עבור תאריכים:						
		01/12/20	21/12/20			



בנק הפועלים - עסקים - 1 - 17312865

סוג תעריף	סוג צריכה	קריאה קודמת	קריאה נוכחית	סה"כ צריכה בקוט"ש	מחיר לקוט"ש בא"ג	סה"כ לתשלום
777	פסגה	71,419.98	72,423.00	-1,003.02	93.10	₪ -933.81
778	גבע	28,033.07	28,249.30	-216.23	56.22	₪ -121.56
779	שפל	61,799.15	63,796.70	-1,997.55	34.70	₪ -693.15

בנק הפועלים - שרות - 1 - 17312866

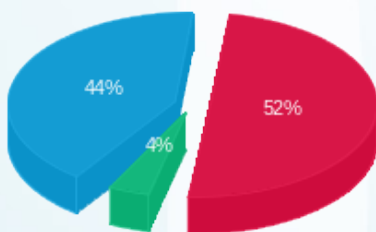
סוג תעריף	סוג צריכה	קריאה קודמת	קריאה נוכחית	סה"כ צריכה בקוט"ש	מחיר לקוט"ש בא"ג	סה"כ לתשלום
פרטי חשבון עבור תאריכים:						
			30/11/20			
			20/11/20			
777	פסגה	57,138.20	57,963.28	-825.08	45.44	₪ -374.91
778	גבע	20,172.80	20,407.33	-234.53	37.65	₪ -88.30
779	שפל	40,233.70	40,917.43	-683.73	31.07	₪ -212.43
פרטי חשבון עבור תאריכים:						
			21/12/20			
			01/12/20			
777	פסגה	57,963.28	58,695.30	-732.02	93.10	₪ -681.51
778	גבע	20,407.33	20,653.40	-246.07	56.22	₪ -138.34
779	שפל	40,917.43	43,102.30	-2,184.87	34.70	₪ -758.15

סה"כ לדירי:

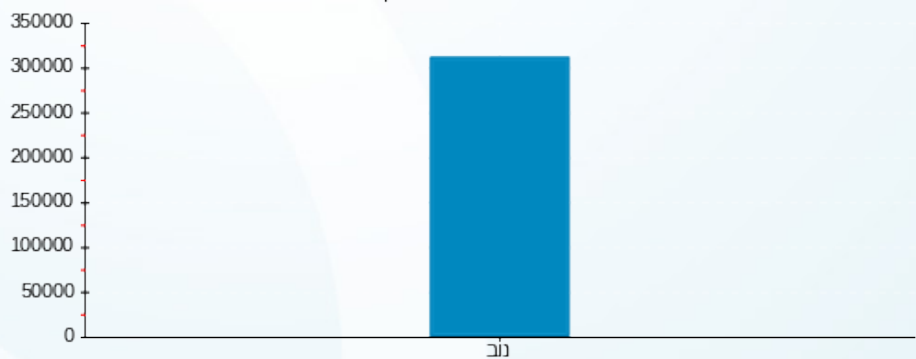
פסגה	גבע	שפל	סה"כ	שיא ביקוש
13,552.98	740.19	16,668.18	30,961.35	3,295.35
₪ 6,849.27	₪ 513.41	₪ 5,708.49	₪ 13,071.17	

סה"כ צריכה
סה"כ לתשלום

תעריף לפי תעו"ז במתח נמוך	תשלום קבוע	סה"כ	מע"מ 17.00%	כולל מע"מ
₪ 200.95	₪ 13,272.12	₪ 2,256.26		₪ 15,528.38
		סה"כ לתשלום		

התפלגות חיוב בש"ח לפי תעו"ז


פסגה (₪ 6,849.27) 52%
 גבע (₪ 513.41) 4%
 שפל (₪ 5,708.49) 44%

הסטוריית צריכה בקוט"ש


פסגה ■ גבע ■ שפל





03/01/21

תאריך הפקה:

שם דייר: קוריוליס
שם אתר: מתחם I-way

21/12/20

תאריך קריאה נוכחית:

20/11/20

תאריך קריאה קודמת:

לקוח/ה נכבד/ה, אנו מתכבדים להגיש את חישוב צריכת החשמל לתקופה 20/11/20 - 21/12/20:

קוריוליס - 6 - 15114147 (3x63)

סוג תעריף	סוג צריכה	קריאה קודמת	קריאה נוכחית	סה"כ צריכה בקוט"ש	מחיר לקוט"ש בא"ג	סה"כ לתשלום
פרטי חשבון עבור תאריכים:						
777	פסגה	20/11/20	30/11/20	194.46	45.44	88.36 ₪
778	גבע	7,081.90	7,118.44	36.54	37.65	13.76 ₪
779	שפל	8,807.10	8,912.06	104.96	31.07	32.61 ₪
פרטי חשבון עבור תאריכים:						
777	פסגה	28,564.26	28,736.30	172.04	93.10	160.17 ₪
778	גבע	7,118.44	7,150.00	31.56	56.22	17.74 ₪
779	שפל	8,912.06	9,263.00	350.94	34.70	121.78 ₪

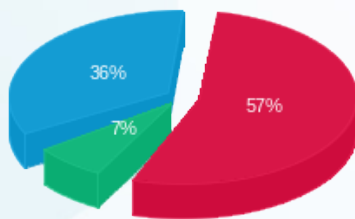
סה"כ לדייר:

פסגה	גבע	שפל	סה"כ	שיא ביקוש
366.50	68.10	455.90	890.50	5.86
₪ 248.53	₪ 31.50	₪ 154.39	₪ 434.42	

סה"כ צריכה
סה"כ לתשלום

תעריף לפי תעו"ז במתח נמוך	תשלום קבוע	תשלום עבור גודל חיבור בKVA (3x63)	סה"כ	מע"מ 17.00%	סה"כ לתשלום
200.95 ₪	7.20 ₪	642.57 ₪	109.24 ₪	751.81 ₪	כולל מע"מ

התפלגות חיוב בש"ח לפי תעו"ז



פסגה (248.53 ₪) 57%
גבע (31.50 ₪) 7%
שפל (154.39 ₪) 36%

הסטוריית צריכה בקוט"ש

