

03/01/21 תאריך הפקה:
 31/12/20 תאריך קריאה נוכחית:
 01/12/20 תאריך קריאה קודמת:

שם דייר: בניין A - אינטרנט בית חווה 1-
 שם אתר: מגדלי אור

לקוח/ה נכבד/ה, אנו מתכבדים להגיש את חישוב צריכת החשמל לתקופה 01/12/20 - 31/12/20:

לוח מ"א - חוות שרתים - 8 - (0x0)00024405

סוג תעריף	סוג צריכה	קריאה קודמת	קריאה נוכחית	סה"כ צריכה בקוט"ש	מחיר לקוט"ש בא"ג	סה"כ לתשלום
פרטי חשבון עבור תאריכים:			01/12/20	31/12/20		
777	פסגה	37,250.30	37,743.54	493.24	93.10	459.21 ₪
778	גבע	21,337.78	21,571.15	233.37	56.22	131.20 ₪
779	שפל	61,322.15	63,107.01	1,784.86	34.70	619.35 ₪

חוות שרתים - 6 - (0x0)00024613

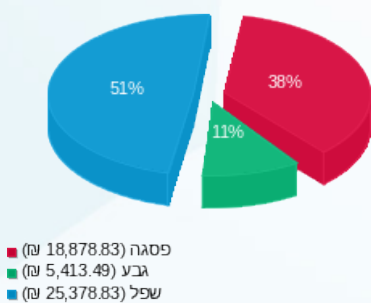
סוג תעריף	סוג צריכה	קריאה קודמת	קריאה נוכחית	סה"כ צריכה בקוט"ש	מחיר לקוט"ש בא"ג	סה"כ לתשלום
פרטי חשבון עבור תאריכים:			01/12/20	31/12/20		
777	פסגה	4,591,379.05	4,611,163.82	19,784.77	93.10	18,419.62 ₪
778	גבע	2,885,523.27	2,894,919.01	9,395.74	56.22	5,282.29 ₪
779	שפל	1,706,711.23	1,778,064.20	71,352.97	34.70	24,759.48 ₪

סה"כ לדירה:

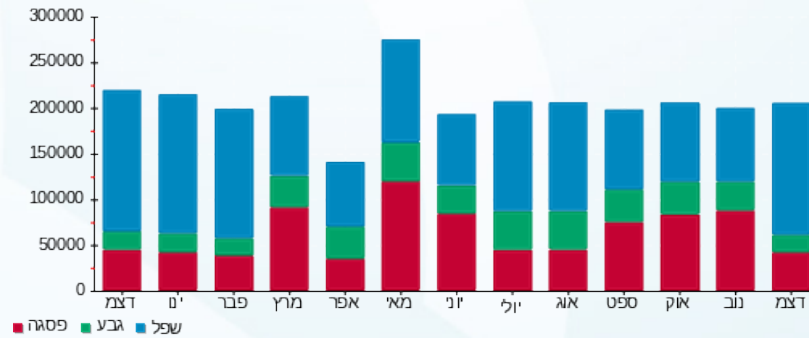
פסגה	גבע	שפל	סה"כ	שיא ביקוש
20,278.01	9,629.11	73,137.83	103,044.95	139.66
18,878.83 ₪	5,413.49 ₪	25,378.83 ₪	49,671.14 ₪	

200.95 ₪	תשלום קבוע	
0.00 ₪	תשלום עבור גודל חיבור בKVA (0x0)	
49,872.09 ₪	סה"כ לתשלום	לא כולל מע"מ

התפלגות חיוב בש"ח לפי תע"ז



הסטוריית צריכה בקוט"ש



03/01/21 תאריך הפקה:
 31/12/20 תאריך קריאה נוכחית:
 01/12/20 תאריך קריאה קודמת:

שם דייר: בניין A - בורדרפרי 1
 שם אתר: מגדלי אור

לקוח/ה נכבד/ה, אנו מתכבדים להגיש את חישוב צריכת החשמל לתקופה 01/12/20 - 31/12/20:

ברודפרי - 8 - 00024620 (0x0)

סוג תעריף	סוג צריכה	קריאה קודמת	קריאה נוכחית	סה"כ צריכה בקוט"ש	מחיר לקוט"ש בא"ג	סה"כ לתשלום
פרטי חשבון עבור תאריכים:						
777	פסגה	01/12/20	31/12/20	35.43	93.10	32.99 ₪
778	גבע	18,494.56	18,511.73	17.16	56.22	9.65 ₪
779	שפל	56,168.21	56,297.98	129.77	34.70	45.03 ₪

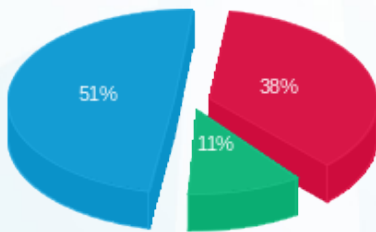
סה"כ לדייר:

פסגה	גבע	שפל	סה"כ	שיא ביקוש
35.43	17.16	129.77	182.36	0.26
₪ 32.99	₪ 9.65	₪ 45.03	₪ 87.66	

סה"כ צריכה
 סה"כ לתשלום

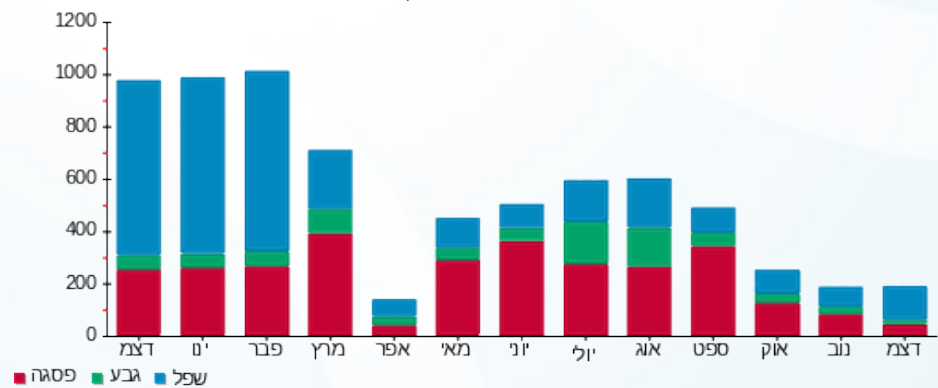
200.95 ₪	תשלום קבוע	
0.00 ₪	תשלום עבור גודל חיבור בKVA (0x0)	
288.61 ₪	סה"כ לתשלום	לא כולל מע"מ

התפלגות חיוב בש"ח לפי תעו"ז



פסגה (₪ 32.99)
 גבע (₪ 9.65)
 שפל (₪ 45.03)

הסטוריית צריכה בקוט"ש



03/01/21 תאריך הפקה:
 31/12/20 תאריך קריאה נוכחית:
 01/12/20 תאריך קריאה קודמת:

שם דייר: בניין A - בורדרפרי 2
 שם אתר: מגדלי אור

לקוח/ה נכבד/ה, אנו מתכבדים להגיש את חישוב צריכת החשמל לתקופה 01/12/20 - 31/12/20:

בורדפרי 2 - 5 - 00024620 (0x0)

סוג תעריף	סוג צריכה	קריאה קודמת	קריאה נוכחית	סה"כ צריכה בקוט"ש	מחיר לקוט"ש בא"ג	סה"כ לתשלום
		01/12/20	31/12/20			
777	פסגה	755,386.56	756,082.73	696.17	93.10	648.13 ₪
778	גבע	345,954.16	346,129.10	174.94	56.22	98.35 ₪
779	שפל	525,659.72	527,986.53	2,326.81	34.70	807.40 ₪

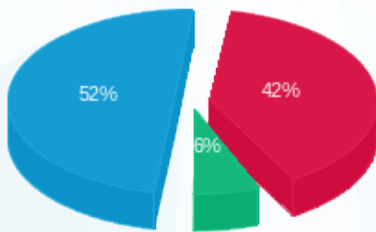
סה"כ לדייר:

פסגה	גבע	שפל	סה"כ	שיא ביקוש
696.17	174.94	2,326.81	3,197.92	11.09
648.13 ₪	98.35 ₪	807.40 ₪	1,553.89 ₪	

סה"כ צריכה
 סה"כ לתשלום

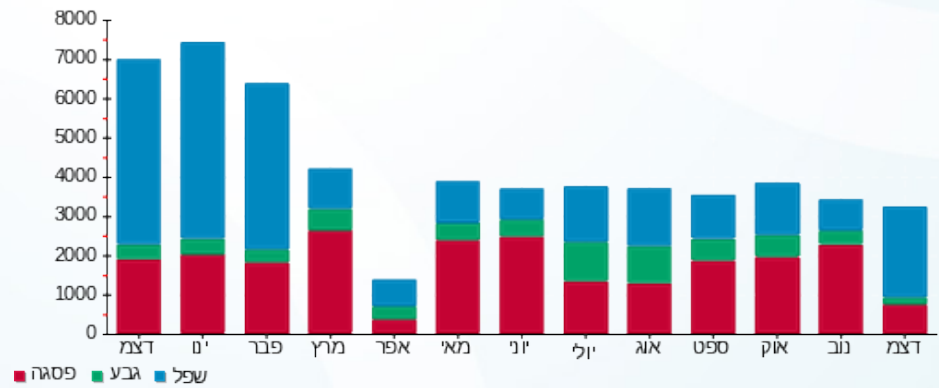
200.95 ₪	תשלום קבוע	
0.00 ₪	תשלום עבור גודל חיבור בKVA (0x0)	
1,754.84 ₪	סה"כ לתשלום	לא כולל מע"מ

התפלגות חיוב בש"ח לפי תעו"ז



■ פסגה (648.13 ₪)
 ■ גבע (98.35 ₪)
 ■ שפל (807.40 ₪)

הסטוריית צריכה בקוט"ש



03/01/21 תאריך הפקה:
 31/12/20 תאריך קריאה נוכחית:
 01/12/20 תאריך קריאה קודמת:

שם דייר: בניין A - בת אור תעשיות
 שם אתר: מגדלי אור

לקוח/ה נכבד/ה, אנו מתכבדים להגיש את חישוב צריכת החשמל לתקופה 01/12/20 - 31/12/20:

בת אור תעשיות - 6 - 00024589 (0x0)

סוג תעריף	סוג צריכה	קריאה קודמת	קריאה נוכחית	סה"כ צריכה בקוט"ש	מחיר לקוט"ש בא"ג	סה"כ לתשלום
פרטי חשבון עבור תאריכים:						
		01/12/20	31/12/20			
777	פסגה	28,008.23	28,092.15	83.92	93.10	78.13 ₪
778	גבע	8,288.57	8,303.25	14.67	56.22	8.25 ₪
779	שפל	15,965.11	16,218.17	253.06	34.70	87.81 ₪

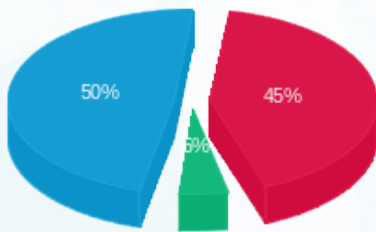
סה"כ לדייר:

פסגה	גבע	שפל	סה"כ	שיא ביקוש
83.92	14.67	253.06	351.65	4.56
78.13 ₪	8.25 ₪	87.81 ₪	174.19 ₪	

סה"כ צריכה
 סה"כ לתשלום

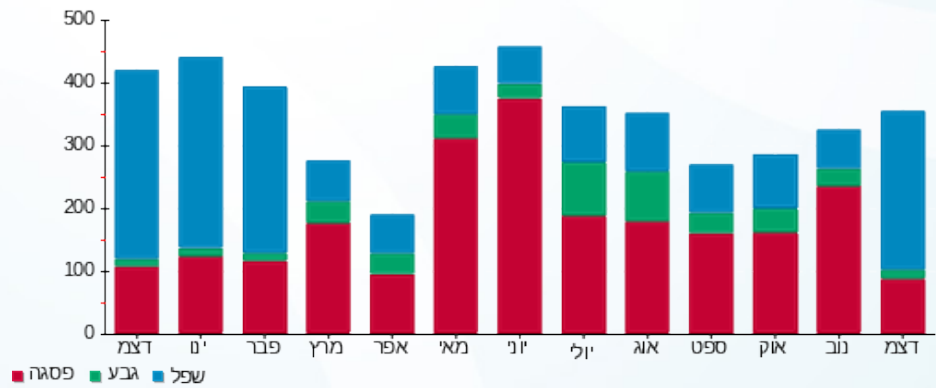
200.95 ₪	תשלום קבוע
0.00 ₪	תשלום עבור גודל חיבור בKVA (0x0)
375.14 ₪	סה"כ לתשלום
לא כולל מע"מ	

התפלגות חיוב בש"ח לפי תע"ז



■ פסגה (87.81 ₪)
 ■ גבע (8.25 ₪)
 ■ שפל (87.81 ₪)

הסטוריית צריכה בקוט"ש





03/01/21 תאריך הפקה:
 31/12/20 תאריך קריאה נוכחית:
 01/12/20 תאריך קריאה קודמת:

שם דייר: בניין A - ג.א.ג.א.
 שם אתר: מגדלי אור

לקוח/ה נכבד/ה, אנו מתכבדים להגיש את חישוב צריכת החשמל לתקופה 01/12/20 - 31/12/20:
ג.א.ג.א ראשי - 3 - (0x0)00024405

סוג תעריף	סוג צריכה	קריאה קודמת	קריאה נוכחית	סה"כ צריכה בקוט"ש	מחיר לקוט"ש בא"ג	סה"כ לתשלום
פרטי חשבון עבור תאריכים:			01/12/20	31/12/20		
777	פסגה	1,381,295.21	1,382,269.70	974.49	93.10	907.25 ₪
778	גבע	893,997.29	894,450.39	453.10	56.22	254.73 ₪
779	שפל	1,222,103.55	1,225,473.78	3,370.23	34.70	1,169.47 ₪

ג.א.ג.א שחרור עשן - 6 - (0x0)00024405

סוג תעריף	סוג צריכה	קריאה קודמת	קריאה נוכחית	סה"כ צריכה בקוט"ש	מחיר לקוט"ש בא"ג	סה"כ לתשלום
פרטי חשבון עבור תאריכים:			01/12/20	31/12/20		
777	פסגה	6,448.39	6,449.33	0.94	93.10	0.87 ₪
778	גבע	4,638.81	4,639.27	0.46	56.22	0.26 ₪
779	שפל	10,927.79	10,931.30	3.51	34.70	1.22 ₪

לוח סינון ג.א.ג.א - 8 - (0x0)00024626

סוג תעריף	סוג צריכה	קריאה קודמת	קריאה נוכחית	סה"כ צריכה בקוט"ש	מחיר לקוט"ש בא"ג	סה"כ לתשלום
פרטי חשבון עבור תאריכים:			01/12/20	31/12/20		
777	פסגה	95,273.20	95,415.91	142.71	93.10	132.86 ₪
778	גבע	61,333.12	61,404.30	71.18	56.22	40.02 ₪
779	שפל	136,959.34	137,491.35	532.01	34.70	184.61 ₪

סה"כ לדייר:

פסגה	גבע	שפל	סה"כ	שיא ביקוש
1,118.13	524.73	3,905.75	5,548.62	14.46
₪ 1,040.98	₪ 295.01	₪ 1,355.30	₪ 2,691.28	

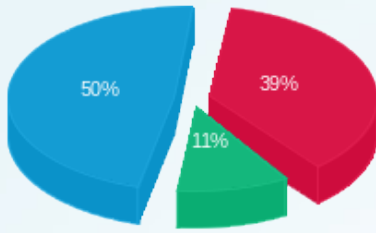
סה"כ צריכה
 סה"כ לתשלום

200.95 ₪	תשלום קבוע	
0.00 ₪	תשלום עבור גודל חיבור בKVA (0x0)	
2,892.23 ₪	סה"כ לתשלום	לא כולל מע"מ



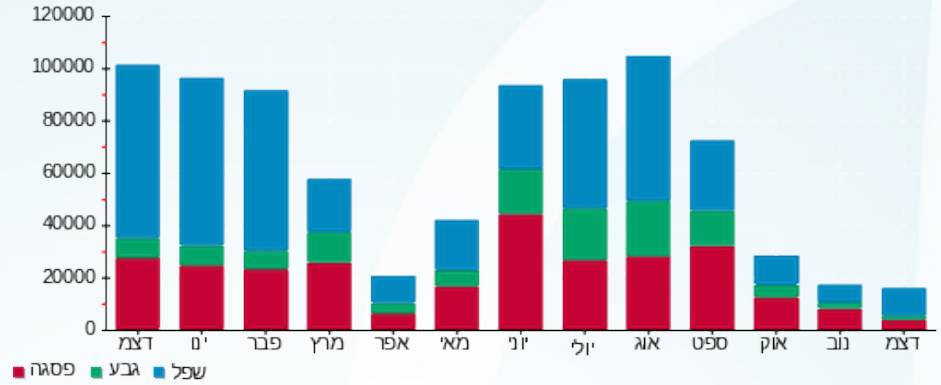


התפלגות חיוב בש"ח לפי תעו"ז



פסגה (1,040.98) ש"ח
 גבע (295.01) ש"ח
 שפל (1,355.30) ש"ח

הסטוריית צריכה בקוט"ש





03/01/21 תאריך הפקה:
 31/12/20 תאריך קריאה נוכחית:
 01/12/20 תאריך קריאה קודמת:

שם דייר: בניין A - גל גוטזגן
 שם אתר: מגדלי אור

לקוח/ה נכבד/ה, אנו מתכבדים להגיש את חישוב צריכת החשמל לתקופה 01/12/20 - 31/12/20:

גל גוטזגן - 5 - 00024614 (0x0)

סוג תעריף	סוג צריכה	קריאה קודמת	קריאה נוכחית	סה"כ צריכה בקוט"ש	מחיר לקוט"ש בא"ג	סה"כ לתשלום
פרטי חשבון עבור תאריכים:						
777	פסגה	01/12/20	31/12/20	41.03	93.10	38.20 ₪
778	גבע	1,646.24	1,658.48	12.24	56.22	6.88 ₪
779	שפל	5,542.80	5,678.70	135.90	34.70	47.16 ₪

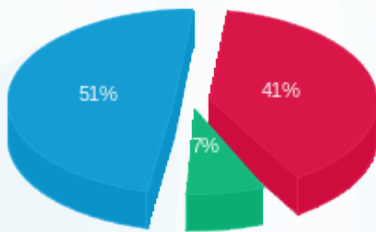
סה"כ לדייר:

פסגה	גבע	שפל	סה"כ	שיא ביקוש
41.03	12.24	135.90	189.17	1.53
38.20 ₪	6.88 ₪	47.16 ₪	92.24 ₪	

סה"כ צריכה
 סה"כ לתשלום

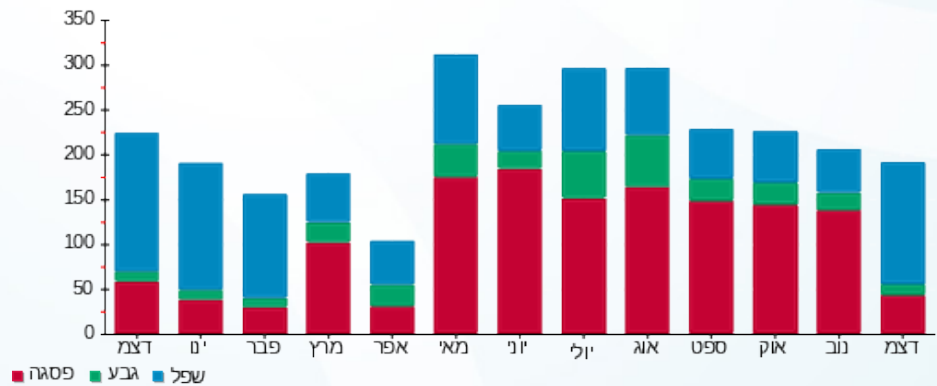
200.95 ₪	תשלום קבוע	
0.00 ₪	תשלום עבור גודל חיבור בKVA (0x0)	
293.19 ₪	סה"כ לתשלום	לא כולל מע"מ

התפלגות חיוב בש"ח לפי תעו"ז



■ פסגה (38.20 ₪)
 ■ גבע (6.88 ₪)
 ■ שפל (47.16 ₪)

הסטוריית צריכה בקוט"ש



03/01/21 תאריך הפקה:
 31/12/20 תאריך קריאה נוכחית:
 01/12/20 תאריך קריאה קודמת:

שם דייר: בנין A - דיאמונד קפיטל ק.10
 שם אתר: מגדלי אור

לקוח/ה נכבד/ה, אנו מתכבדים להגיש את חישוב צריכת החשמל לתקופה 01/12/20 - 31/12/20:

בנין A - דיאמונד קפיטל קומה 10 - 3 - 00024589(0x0)

סוג תעריף	סוג צריכה	קריאה קודמת	קריאה נוכחית	סה"כ צריכה בקוט"ש	מחיר לקוט"ש בא"ג	סה"כ לתשלום
פרטי חשבון עבור תאריכים:						
777	פסגה	01/12/20	31/12/20	808.51	93.10	752.72 ₪
778	גבע	135,793.98	136,008.61	214.62	56.22	120.66 ₪
779	שפל	242,429.15	245,083.43	2,654.28	34.70	921.04 ₪

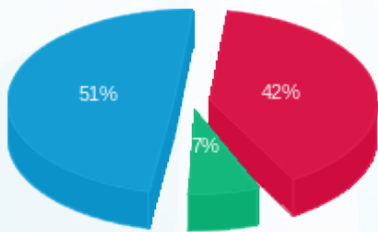
סה"כ לדייר:

פסגה	גבע	שפל	סה"כ	שיא ביקוש
808.51	214.62	2,654.28	3,677.41	13.87
752.72 ₪	120.66 ₪	921.04 ₪	1,794.42 ₪	

סה"כ צריכה
 סה"כ לתשלום

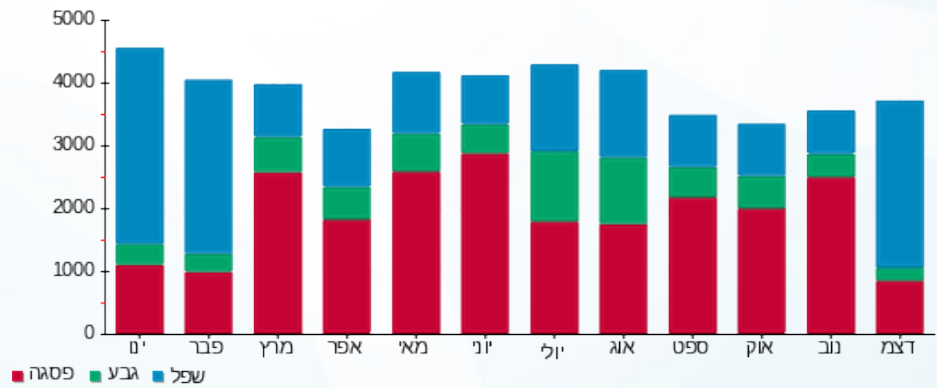
200.95 ₪	תשלום קבוע	
0.00 ₪	תשלום עבור גודל חיבור בKVA (0x0)	
1,995.37 ₪	סה"כ לתשלום	לא כולל מע"מ

התפלגות חיוב בש"ח לפי תעו"ז



■ פסגה (752.72 ₪) 51%
 ■ גבע (120.66 ₪) 7%
 ■ שפל (921.04 ₪) 42%

הסטוריית צריכה בקוט"ש





03/01/21 תאריך הפקדה:
 31/12/20 תאריך קריאה נוכחית:
 01/12/20 תאריך קריאה קודמת:

שם דייר: בניין A - דסטיני אחזקות
 שם אתר: מגדלי אור

לקוח/ה נכבד/ה, אנו מתכבדים להגיש את חישוב צריכת החשמל לתקופה 01/12/20 - 31/12/20:

דסטיני אחזקות - 8 - 00024589 (0x0)

סוג תעריף	סוג צריכה	קריאה קודמת	קריאה נוכחית	סה"כ צריכה בקוט"ש	מחיר לקוט"ש בא"ג	סה"כ לתשלום
פרטי חשבון עבור תאריכים:						
777	פסגה	01/12/20	31/12/20	48.07	93.10	44.75 ₪
778	גבע	12,230.02	12,251.59	21.57	56.22	12.13 ₪
779	שפל	30,772.12	31,043.44	271.32	34.70	94.15 ₪

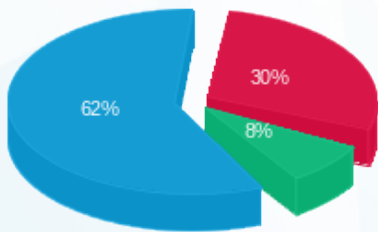
סה"כ לדייר:

פסגה	גבע	שפל	סה"כ	שיא ביקוש
48.07	21.57	271.32	340.96	1.97
₪ 44.75	₪ 12.13	₪ 94.15	₪ 151.03	

סה"כ צריכה
 סה"כ לתשלום

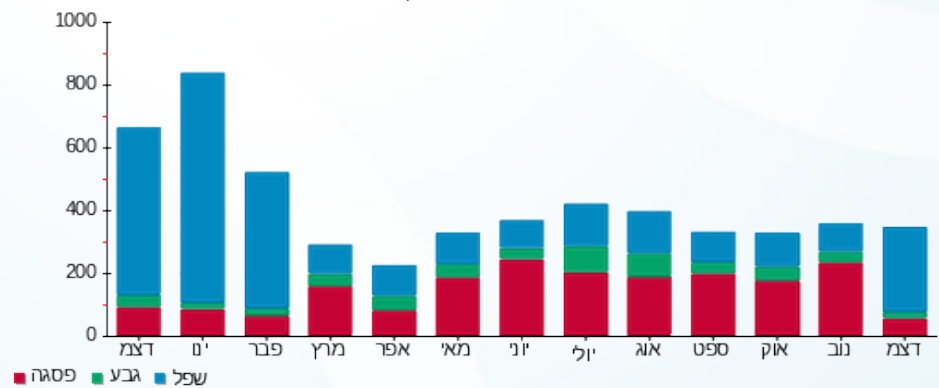
200.95 ₪	תשלום קבוע	
0.00 ₪	תשלום עבור גודל חיבור בKVA (0x0)	
351.98 ₪	סה"כ לתשלום	לא כולל מע"מ

התפלגות חיוב בש"ח לפי תע"ז



פסגה (₪ 44.75)
 גבע (₪ 12.13)
 שפל (₪ 94.15)

הסטוריית צריכה בקוט"ש





03/01/21

תאריך הפקה:

שם דייר: בניין A - הדסון מטבח

31/12/20

תאריך קריאה נוכחית:

שם אתר: מגדלי אור

01/12/20

תאריך קריאה קודמת:

לקוח/ה נכבד/ה, אנו מתכבדים להגיש את חישוב צריכת החשמל לתקופה 01/12/20 - 31/12/20:

הדסון 1 - 00024624(0x0)

סוג תעריף	סוג צריכה	קריאה קודמת	קריאה נוכחית	סה"כ צריכה בקוט"ש	מחיר לקוט"ש בא"ג	סה"כ לתשלום
פרטי חשבון עבור תאריכים:						
		01/12/20	31/12/20			
777	פסגה	242,985.81	243,969.79	983.98	93.10	916.08 ₪
778	גבע	202,722.19	203,109.44	387.25	56.22	217.71 ₪
779	שפל	496,930.42	498,696.25	1,765.83	34.70	612.74 ₪

סה"כ לדייר:

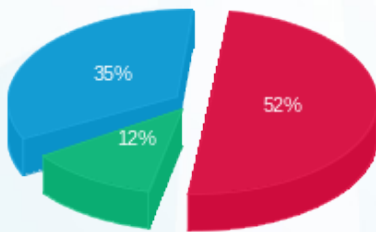
פסגה	גבע	שפל	סה"כ	שיא ביקוש
983.98	387.25	1,765.83	3,137.06	7.47
916.08 ₪	217.71 ₪	612.74 ₪	1,746.54 ₪	

סה"כ צריכה

סה"כ לתשלום

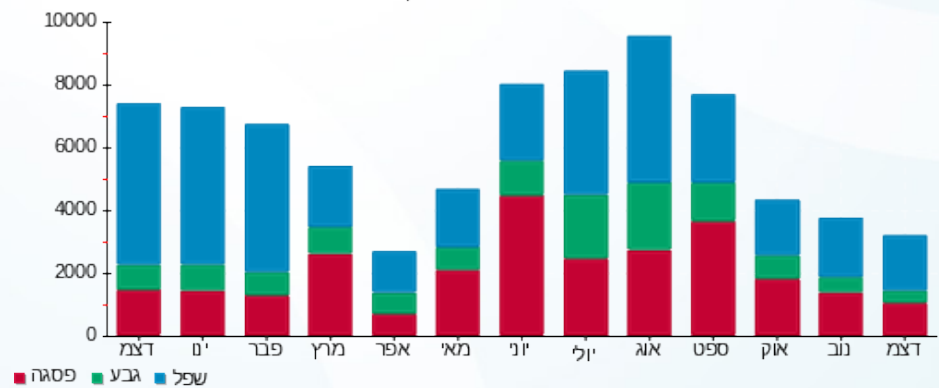
200.95 ₪	תשלום קבוע	
0.00 ₪	תשלום עבור גודל חיבור בKVA (0x0)	
1,947.49 ₪	סה"כ לתשלום	לא כולל מע"מ

התפלגות חיוב בש"ח לפי תעו"ז



■ פסגה (916.08 ₪)
■ גבע (217.71 ₪)
■ שפל (612.74 ₪)

הסטוריית צריכה בקוט"ש





03/01/21 תאריך הפקה:
 31/12/20 תאריך קריאה נוכחית:
 01/12/20 תאריך קריאה קודמת:

שם דייר: בניין A - ווסט יו.סי.ק. 10
 שם אתר: מגדלי אור
 תאריך יציאה: 26/12/20

לקוח/ה נכבד/ה, אנו מתכבדים להגיש את חישוב צריכת החשמל לתקופה 01/12/20 - 26/12/20:

ווסט יו.סי.ק. 10 - 2 - 00024589 (0x0)

סוג תעריף	סוג צריכה	קריאה קודמת	קריאה נוכחית	סה"כ צריכה בקוט"ש	מחיר לקוט"ש בא"ג	סה"כ לתשלום
פרטי חשבון עבור תאריכים:						
777	פסגה	01/12/20	26/12/20	200.59	93.10	186.75 ₪
778	גבע	229,380.72	229,462.00	81.28	56.22	45.69 ₪
779	שפל	490,197.75	491,540.02	1,342.27	34.70	465.77 ₪

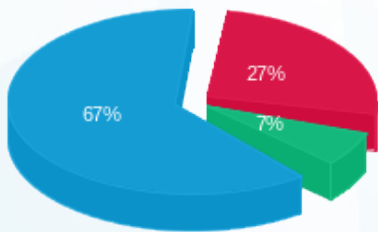
סה"כ לדייר:

פסגה	גבע	שפל	סה"כ	שיא ביקוש
200.59	81.28	1,342.27	1,624.14	16.71
186.75 ₪	45.69 ₪	465.77 ₪	698.21 ₪	

סה"כ צריכה
 סה"כ לתשלום

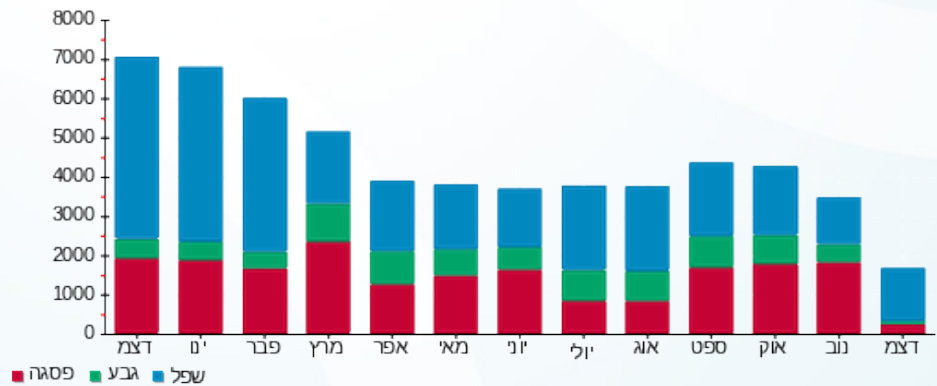
200.95 ₪	תשלום קבוע	
0.00 ₪	תשלום עבור גודל חיבור בKVA (0x0)	
899.16 ₪	סה"כ לתשלום	לא כולל מע"מ

התפלגות חיוב בש"ח לפי תעו"ז



■ פסגה (186.75 ₪)
 ■ גבע (45.69 ₪)
 ■ שפל (465.77 ₪)

הסטוריית צריכה בקוט"ש





03/01/21

תאריך הפקדה:

שם דייר: בניין A - חדר בזק

31/12/20

תאריך קריאה נוכחית:

שם אתר: מגדלי אור

01/12/20

תאריך קריאה קודמת:

לקוח/ה נכבד/ה, אנו מתכבדים להגיש את חישוב צריכת החשמל לתקופה 01/12/20 - 31/12/20:

חדר בזק - 5 - 00024624 (0x0)

סוג תעריף	סוג צריכה	קריאה קודמת	קריאה נוכחית	סה"כ צריכה בקוט"ש	מחיר לקוט"ש בא"ג	סה"כ לתשלום
פרטי חשבון עבור תאריכים:						
777	פסגה	01/12/20	31/12/20	665.21	93.10	619.31 ₪
778	גבע	24,871.33	25,136.47	265.14	56.22	149.06 ₪
779	שפל	77,452.86	78,668.61	1,215.74	34.70	421.86 ₪

סה"כ לדיר:

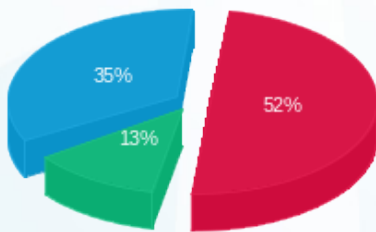
פסגה	גבע	שפל	סה"כ	שיא ביקוש
665.21	265.14	1,215.74	2,146.08	3.37
619.31 ₪	149.06 ₪	421.86 ₪	1,190.23 ₪	

סה"כ צריכה

סה"כ לתשלום

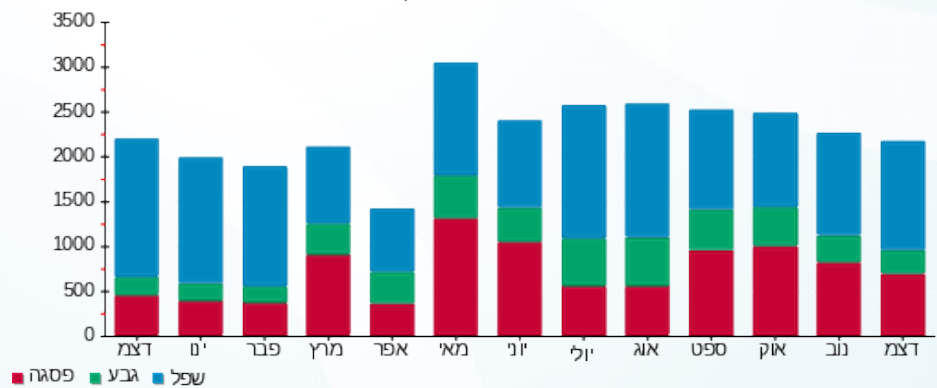
200.95 ₪	תשלום קבוע	
0.00 ₪	תשלום עבור גודל חיבור בKVA (0x0)	
1,391.18 ₪	סה"כ לתשלום	לא כולל מע"מ

התפלגות חיוב בש"ח לפי תע"ז



■ פסגה (619.31 ₪)
■ גבע (149.06 ₪)
■ שפל (421.86 ₪)

הסטוריית צריכה בקוט"ש



■ פסגה ■ גבע ■ שפל





03/01/21

תאריך הפקדה:

שם דייר: בניין A - טלקום HOT

31/12/20

תאריך קריאה נוכחית:

שם אתר: מגדלי אור

01/12/20

תאריך קריאה קודמת:

לקוח/ה נכבד/ה, אנו מתכבדים להגיש את חישוב צריכת החשמל לתקופה 01/12/20 - 31/12/20:

לוח 1 - (0x0)1319940 - HOT

סה"כ לתשלום	מחיר לקוט"ש בא"ג	סה"כ צריכה בקוט"ש	קריאה נוכחית	קריאה קודמת	סוג צריכה	סוג תעריף
			31/12/20	01/12/20		פרטי חשבון עבור תאריכים:
11.27 ₪	93.10	12.10	933.50	921.40	פסגה	777
3.26 ₪	56.22	5.80	502.60	496.80	גבע	778
14.99 ₪	34.70	43.20	1,613.30	1,570.10	שפל	779

סה"כ לדייר:

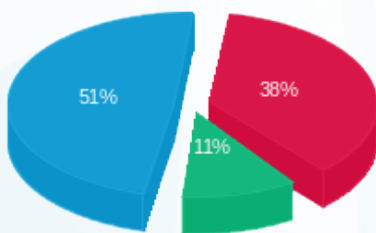
שיא ביקוש	סה"כ	שפל	גבע	פסגה
	61.10	43.20	5.80	12.10
	29.52 ₪	14.99 ₪	3.26 ₪	11.27 ₪

סה"כ צריכה

סה"כ לתשלום

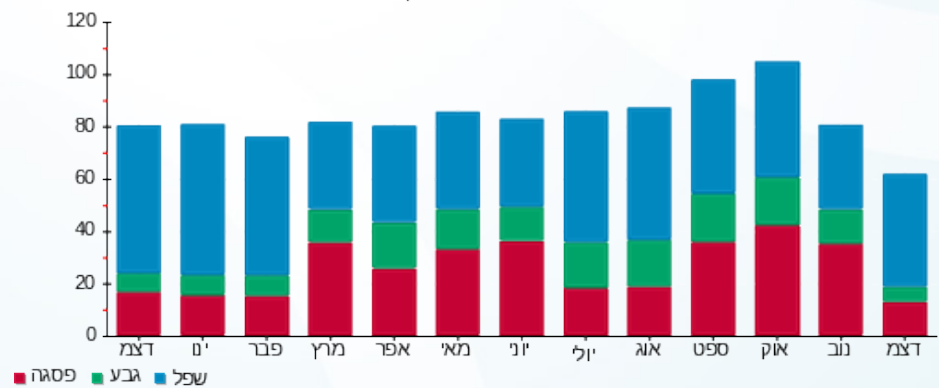
200.95 ₪	תשלום קבוע	
0.00 ₪	תשלום עבור גודל חיבור בKVA (0x0)	
230.47 ₪	סה"כ לתשלום	לא כולל מע"מ

התפלגות חיוב בש"ח לפי תעו"ז



■ פסגה (11.27 ₪)
■ גבע (3.26 ₪)
■ שפל (14.99 ₪)

הסטוריית צריכה בקוט"ש



■ פסגה ■ גבע ■ שפל





03/01/21

תאריך הפקדה:

שם דייר: בניין A - טראפ דאטה

31/12/20

תאריך קריאה נוכחית:

שם אתר: מגדלי אור

01/12/20

תאריך קריאה קודמת:

לקוח/ה נכבד/ה, אנו מתכבדים להגיש את חישוב צריכת החשמל לתקופה 01/12/20 - 31/12/20:

טראפ דאטה - 4 - 00024620 (0x0)

סוג תעריף	סוג צריכה	קריאה קודמת	קריאה נוכחית	סה"כ צריכה בקוט"ש	מחיר לקוט"ש בא"ג	סה"כ לתשלום
פרטי חשבון עבור תאריכים:						
		01/12/20	31/12/20			
777	פסגה	299,163.95	300,433.86	1,269.91	93.10	1,182.29 ₪
778	גבע	151,827.00	152,271.62	444.62	56.22	249.97 ₪
779	שפל	189,167.12	192,901.21	3,734.10	34.70	1,295.73 ₪

סה"כ לדייר:

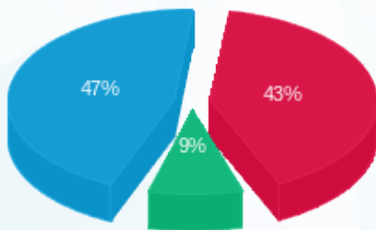
פסגה	גבע	שפל	סה"כ	שיא ביקוש
1,269.91	444.62	3,734.10	5,448.63	15.22
1,182.29 ₪	249.97 ₪	1,295.73 ₪	2,727.99 ₪	

סה"כ צריכה

סה"כ לתשלום

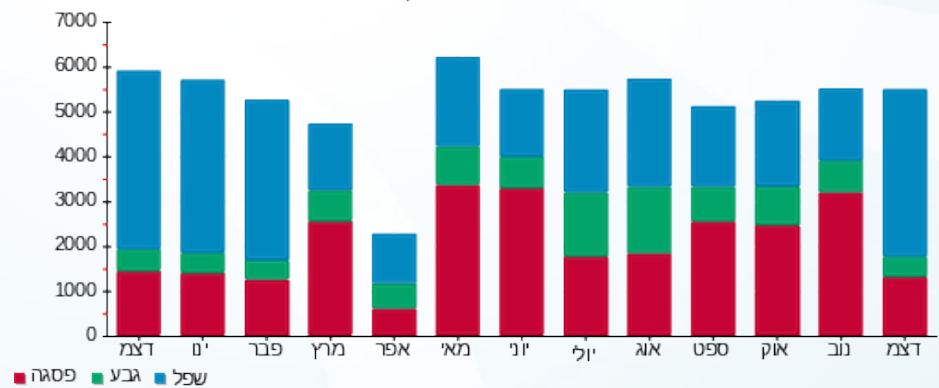
200.95 ₪	תשלום קבוע	
0.00 ₪	תשלום עבור גודל חיבור בKVA (0x0)	
2,928.94 ₪	סה"כ לתשלום	לא כולל מע"מ

התפלגות חיוב בש"ח לפי תעו"ז



- פסגה (1,182.29 ₪) - 47%
- גבע (249.97 ₪) - 9%
- שפל (1,295.73 ₪) - 43%

הסטוריית צריכה בקוט"ש





03/01/21

תאריך הפקה:

שם דייר: בניין A - מבטח שמיר

31/12/20

תאריך קריאה נוכחית:

שם אתר: מגדלי אור

01/12/20

תאריך קריאה קודמת:

לקוח/ה נכבד/ה, אנו מתכבדים להגיש את חישוב צריכת החשמל לתקופה 01/12/20 - 31/12/20:

מבטח שמיר - 5 - 00024589 (0x0)

סוג תעריף	סוג צריכה	קריאה קודמת	קריאה נוכחית	סה"כ צריכה בקוט"ש	מחיר לקוט"ש בא"ג	סה"כ לתשלום
		01/12/20	31/12/20			
777	פסגה	231,073.79	231,513.98	440.19	93.10	409.82 ₪
778	גבע	106,356.81	106,501.17	144.36	56.22	81.16 ₪
779	שפל	148,785.94	150,570.28	1,784.34	34.70	619.17 ₪

סה"כ לדייר:

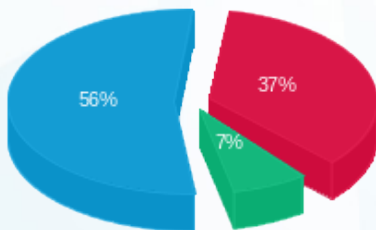
פסגה	גבע	שפל	סה"כ	שיא ביקוש
440.19	144.36	1,784.34	2,368.89	9.21
₪ 409.82	₪ 81.16	₪ 619.17	₪ 1,110.14	

סה"כ צריכה

סה"כ לתשלום

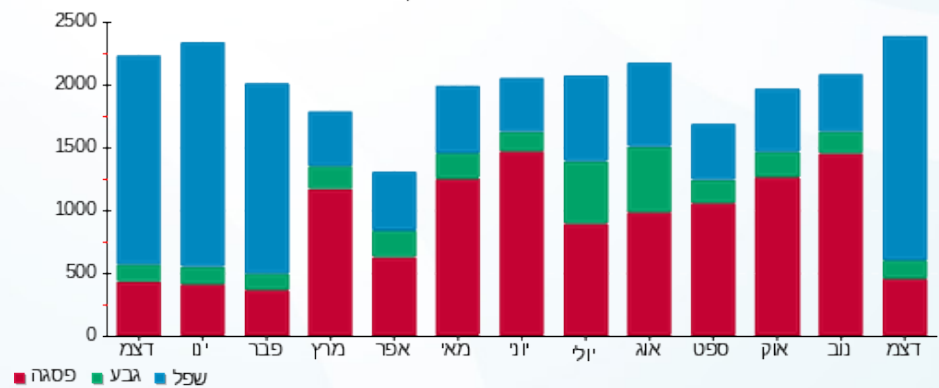
200.95 ₪	תשלום קבוע	
0.00 ₪	תשלום עבור גודל חיבור בKVA (0x0)	
1,311.09 ₪	סה"כ לתשלום	לא כולל מע"מ

התפלגות חיוב בש"ח לפי תעו"ז



- פסגה (₪ 409.82) 56%
- גבע (₪ 81.16) 7%
- שפל (₪ 619.17) 37%

הסטוריית צריכה בקוט"ש



03/01/21 תאריך הפקה:
 31/12/20 תאריך קריאה נוכחי:
 01/12/20 תאריך קריאה קודמת:

שם דייר: בנין A - מחסן ג.א.ג.א אחזקות מחסן 32
 שם אתר: מגדלי אור

לקוח/ה נכבד/ה, אנו מתכבדים להגיש את חישוב צריכת החשמל לתקופה 01/12/20 - 31/12/20:

מחסן ג.א.ג.א אחזקות מחסן 32 - 1 - 13148245(0x0)

סוג תעריף	סוג צריכה	קריאה קודמת	קריאה נוכחית	סה"כ צריכה בקוט"ש	מחיר לקוט"ש בא"ג	סה"כ לתשלום
פרטי חשבון עבור תאריכים:						
777	פסגה	01/12/20	31/12/20	335.40	93.10	312.26 ₪
778	גבע	12,764.90	12,926.00	161.10	56.22	90.57 ₪
779	שפל	36,309.30	37,536.40	1,227.10	34.70	425.80 ₪

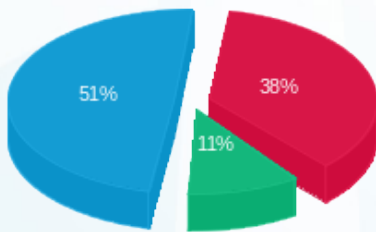
סה"כ לדייר:

פסגה	גבע	שפל	סה"כ	שיא ביקוש
335.40	161.10	1,227.10	1,723.60	
312.26 ₪	90.57 ₪	425.80 ₪	828.63 ₪	

סה"כ צריכה
 סה"כ לתשלום

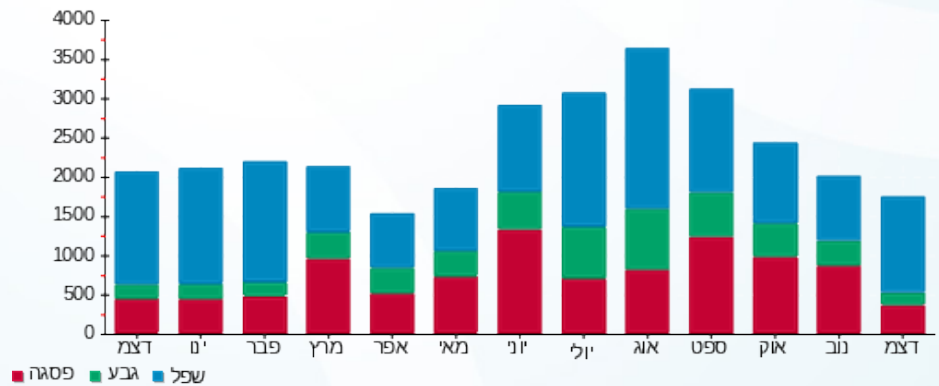
200.95 ₪	תשלום קבוע	
0.00 ₪	תשלום עבור גודל חיבור בKVA (0x0)	
1,029.58 ₪	סה"כ לתשלום	לא כולל מע"מ

התפלגות חיוב בש"ח לפי תעו"ז



■ פסגה (312.26 ₪)
 ■ גבע (90.57 ₪)
 ■ שפל (425.80 ₪)

הסטוריית צריכה בקוט"ש





03/01/21

תאריך הפקדה:

שם דייר: בנין A - מלכם ק.09

31/12/20

תאריך קריאה נוכחית:

שם אתר: מגדלי אור

01/12/20

תאריך קריאה קודמת:

לקוח/ה נכבד/ה, אנו מתכבדים להגיש את חישוב צריכת החשמל לתקופה 01/12/20 - 31/12/20:

בנין A - מלכם קומה 9 - 4 - 00024589(0x0)

סה"כ לתשלום	מחיר לקוט"ש בא"ג	סה"כ צריכה בקוט"ש	קריאה נוכחית	קריאה קודמת	סוג צריכה	סוג תעריף
			31/12/20	01/12/20		פרטי חשבון עבור תאריכים:
764.72 ₪	93.10	821.40	329,941.75	329,120.35	פסגה	777
64.74 ₪	56.22	115.16	148,816.94	148,701.78	גבע	778
708.51 ₪	34.70	2,041.82	198,443.13	196,401.31	שפל	779

סה"כ לדייר:

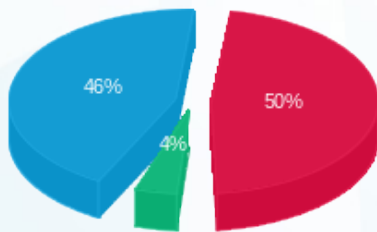
שיא ביקוש	סה"כ	שפל	גבע	פסגה
10.07	2,978.38	2,041.82	115.16	821.40
	1,537.98 ₪	708.51 ₪	64.74 ₪	764.72 ₪

סה"כ צריכה

סה"כ לתשלום

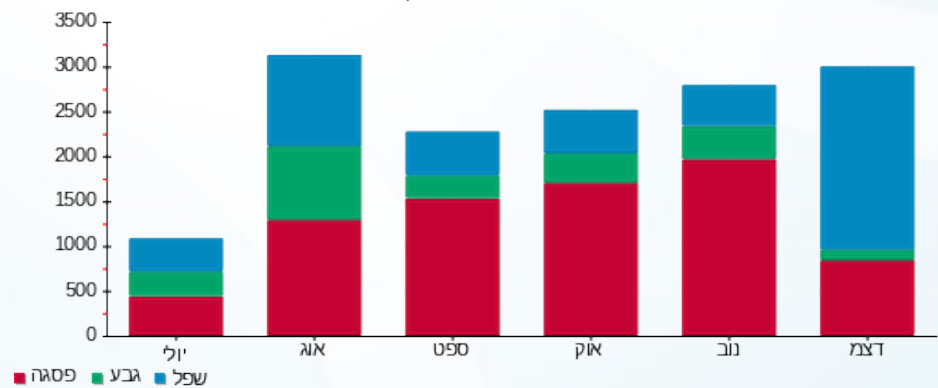
200.95 ₪	תשלום קבוע	
0.00 ₪	תשלום עבור גודל חיבור בKVA (0x0)	
1,738.93 ₪	סה"כ לתשלום	לא כולל מע"מ

התפלגות חיוב בש"ח לפי תע"ז



- פסגה (764.72 ₪) 50%
- גבע (64.74 ₪) 4%
- שפל (708.51 ₪) 46%

הסטוריית צריכה בקוט"ש





03/01/21

תאריך הפקה:

שם דייר: בניין A - מנהלת הליגה

31/12/20

תאריך קריאה נוכחית:

שם אתר: מגדלי אור

01/12/20

תאריך קריאה קודמת:

לקוח/ה נכבד/ה, אנו מתכבדים להגיש את חישוב צריכת החשמל לתקופה 01/12/20 - 31/12/20:

מנהלת הליגה - 7 - (0x0)00024589

סה"כ לתשלום	מחיר לקוט"ש בא"ג	סה"כ צריכה בקוט"ש	קריאה נוכחית	קריאה קודמת	סוג צריכה	סוג תעריף
			31/12/20	01/12/20		פרטי חשבון עבור תאריכים:
220.37 ₪	93.10	236.71	100,446.20	100,209.49	פסגה	777
26.44 ₪	56.22	47.03	43,914.30	43,867.27	גבע	778
281.25 ₪	34.70	810.53	68,399.82	67,589.29	שפל	779

סה"כ לדייר:

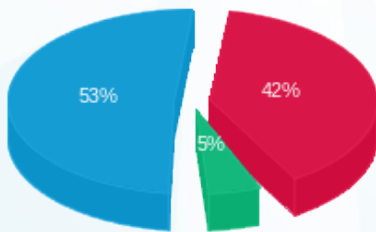
שיא ביקוש	סה"כ	שפל	גבע	פסגה
6.36	1,094.27	810.53	47.03	236.71
	528.07 ₪	281.25 ₪	26.44 ₪	220.37 ₪

סה"כ צריכה

סה"כ לתשלום

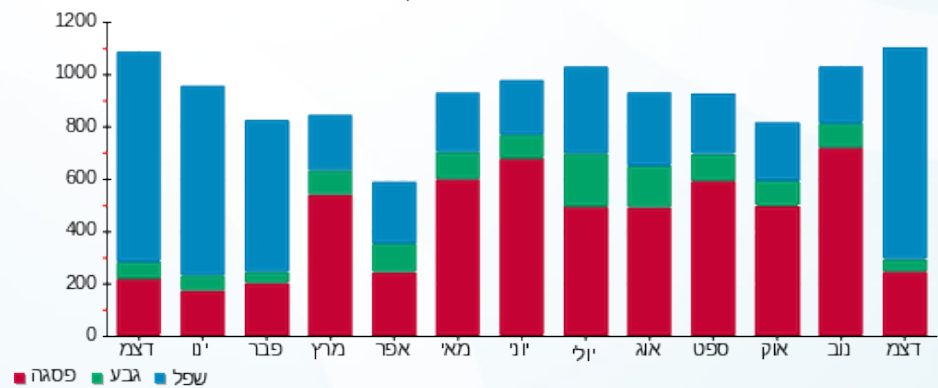
200.95 ₪	תשלום קבוע	
0.00 ₪	תשלום עבור גודל חיבור בKVA (0x0)	
729.02 ₪	סה"כ לתשלום	לא כולל מע"מ

התפלגות חיוב בש"ח לפי תעו"ז



- פסגה (220.37 ₪) 53%
- גבע (26.44 ₪) 5%
- שפל (281.25 ₪) 42%

הסטוריית צריכה בקוט"ש



03/01/21 תאריך הפקדה:
 31/12/20 תאריך קריאה נוכחית:
 01/12/20 תאריך קריאה קודמת:

שם דייר: בנין A - מפוח מנדף הדסון
 שם אתר: מגדלי אור

לקוח/ה נכבד/ה, אנו מתכבדים להגיש את חישוב צריכת החשמל לתקופה 01/12/20 - 31/12/20:

בנין A - מפוח מנדף הדסון - 1 - 00025117 (0x0)

סוג תעריף	סוג צריכה	קריאה קודמת	קריאה נוכחית	סה"כ צריכה בקוט"ש	מחיר לקוט"ש בא"ג	סה"כ לתשלום
		01/12/20	31/12/20			
777	פסגה	316,689.79	317,876.33	1,186.54	93.10	1,104.67 ₪
778	גבע	227,764.43	228,314.33	549.90	56.22	309.15 ₪
779	שפל	486,886.39	491,099.90	4,213.51	34.70	1,462.09 ₪

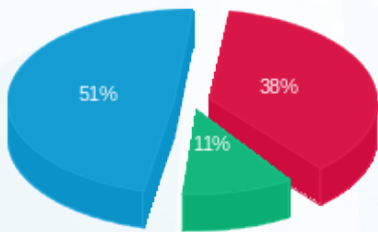
סה"כ לדייר:

פסגה	גבע	שפל	סה"כ	שיא ביקוש
1,186.54	549.90	4,213.51	5,949.95	9.66
1,104.67 ₪	309.15 ₪	1,462.09 ₪	2,875.91 ₪	

סה"כ צריכה
 סה"כ לתשלום

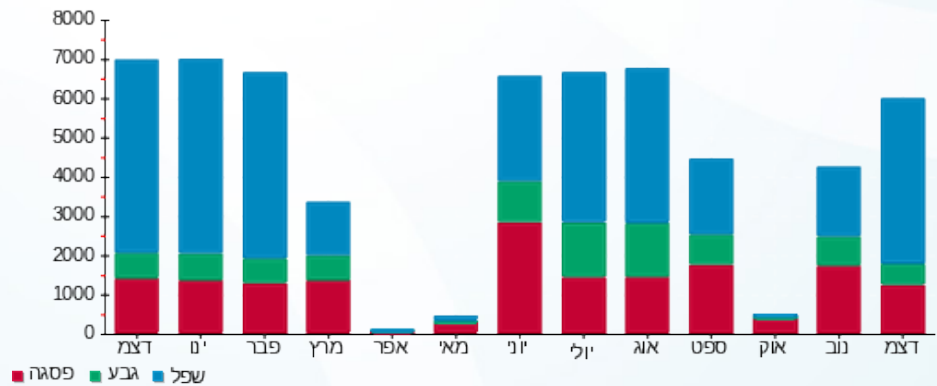
200.95 ₪	תשלום קבוע	
0.00 ₪	תשלום עבור גודל חיבור בKVA (0x0)	
3,076.86 ₪	סה"כ לתשלום	לא כולל מע"מ

התפלגות חיוב בש"ח לפי תעו"ז



■ פסגה (1,104.67 ₪)
 ■ גבע (309.15 ₪)
 ■ שפל (1,462.09 ₪)

הסטוריית צריכה בקוט"ש



03/01/21 תאריך הפקה:
 31/12/20 תאריך קריאה נוכחית:
 01/12/20 תאריך קריאה קודמת:

שם דייר: בנין A - משרדים ק.05
 שם אתר: מגדלי אור

לקוח/ה נכבד/ה, אנו מתכבדים להגיש את חישוב צריכת החשמל לתקופה 01/12/20 - 31/12/20:

בנין A - משרדים ק.05 - 6 - 00024623 (0x0)

סוג תעריף	סוג צריכה	קריאה קודמת	קריאה נוכחית	סה"כ צריכה בקוט"ש	מחיר לקוט"ש בא"ג	סה"כ לתשלום
פרטי חשבון עבור תאריכים:						
777	פסגה	01/12/20	31/12/20	534.07	93.10	497.22 ₪
778	גבע	126,983.39	127,194.33	210.94	56.22	118.59 ₪
779	שפל	203,887.68	205,992.05	2,104.37	34.70	730.22 ₪

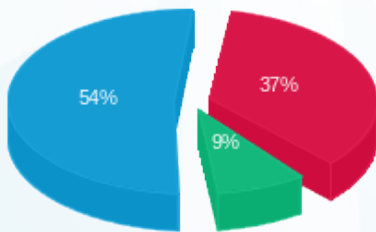
סה"כ לדייר:

פסגה	גבע	שפל	סה"כ	שיא ביקוש
534.07	210.94	2,104.37	2,849.38	11.83
497.22 ₪	118.59 ₪	730.22 ₪	1,346.03 ₪	

סה"כ צריכה
 סה"כ לתשלום

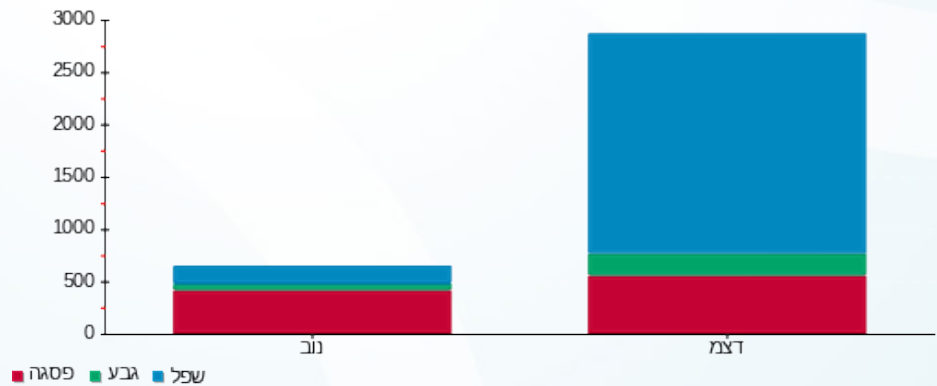
200.95 ₪	תשלום קבוע	
0.00 ₪	תשלום עבור גודל חיבור בKVA (0x0)	
1,546.98 ₪	סה"כ לתשלום	לא כולל מע"מ

התפלגות חיוב בש"ח לפי תע"ז



■ פסגה (₪ 497.22)
 ■ גבע (₪ 118.59)
 ■ שפל (₪ 730.22)

הסטוריית צריכה בקוט"ש





03/01/21

תאריך הפקה:

שם דייר: בניין A - נעורים

31/12/20

תאריך קריאה נוכחית:

שם אתר: מגדלי אור

01/12/20

תאריך קריאה קודמת:

לקוח/ה נכבד/ה, אנו מתכבדים להגיש את חישוב צריכת החשמל לתקופה 01/12/20 - 31/12/20:

נעורים - 4 - 00024623 (0x0)

סה"כ לתשלום	מחיר לקוט"ש בא"ג	סה"כ צריכה בקוט"ש	קריאה נוכחית	קריאה קודמת	סוג צריכה	סוג תעריף
			31/12/20	01/12/20		פרטי חשבון עבור תאריכים:
₪ 355.82	93.10	382.19	181,658.99	181,276.80	פסגה	777
₪ 60.42	56.22	107.47	70,292.82	70,185.34	גבע	778
₪ 452.96	34.70	1,305.37	78,022.37	76,717.00	שפל	779

סה"כ לדייר:

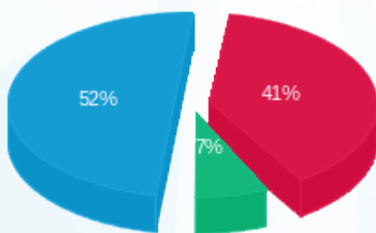
שיא ביקוש	סה"כ	שפל	גבע	פסגה
7.99	1,795.03	1,305.37	107.47	382.19
	₪ 869.20	₪ 452.96	₪ 60.42	₪ 355.82

סה"כ צריכה

סה"כ לתשלום

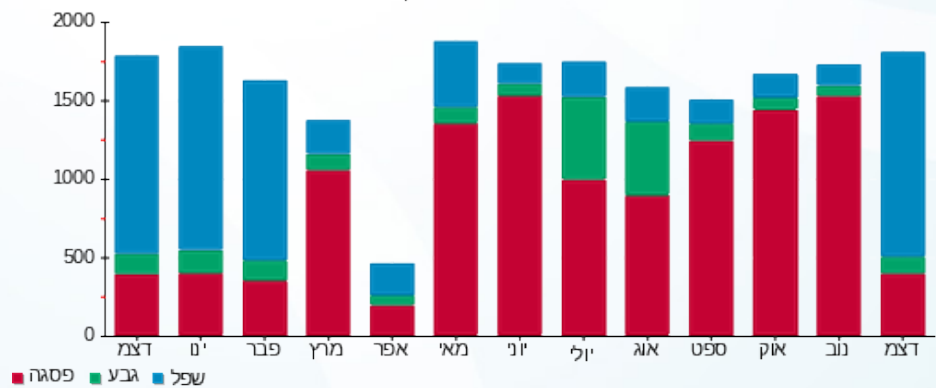
₪ 200.95	תשלום קבוע	
₪ 0.00	תשלום עבור גודל חיבור בKVA (0x0)	
₪ 1,070.15	סה"כ לתשלום	לא כולל מע"מ

התפלגות חיוב בש"ח לפי תעו"ז



- פסגה (₪ 355.82) - 52%
- גבע (₪ 60.42) - 7%
- שפל (₪ 452.96) - 41%

הסטוריית צריכה בקוט"ש





03/01/21

תאריך הפקדה:

שם דייר: בניין A - סלקום

31/12/20

תאריך קריאה נוכחית:

שם אתר: מגדלי אור

01/12/20

תאריך קריאה קודמת:

לקוח/ה נכבד/ה, אנו מתכבדים להגיש את חישוב צריכת החשמל לתקופה 01/12/20 - 31/12/20:

סלקום - 7 - 00025415 (0x0)

סוג תעריף	סוג צריכה	קריאה קודמת	קריאה נוכחית	סה"כ צריכה בקוט"ש	מחיר לקוט"ש בא"ג	סה"כ לתשלום
פרטי חשבון עבור תאריכים:						
		01/12/20	31/12/20			
777	פסגה	149,946.09	150,648.67	702.58	93.10	654.10 ₪
778	גבע	97,359.17	97,693.25	334.08	56.22	187.82 ₪
779	שפל	246,714.49	249,251.85	2,537.36	34.70	880.46 ₪

סה"כ לדייר:

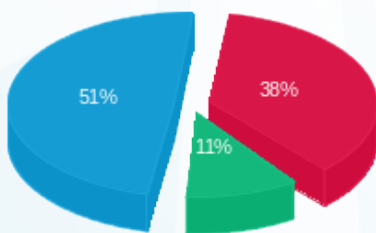
פסגה	גבע	שפל	סה"כ	שיא ביקוש
702.58	334.08	2,537.36	3,574.02	5.28
654.10 ₪	187.82 ₪	880.46 ₪	1,722.38 ₪	

סה"כ צריכה

סה"כ לתשלום

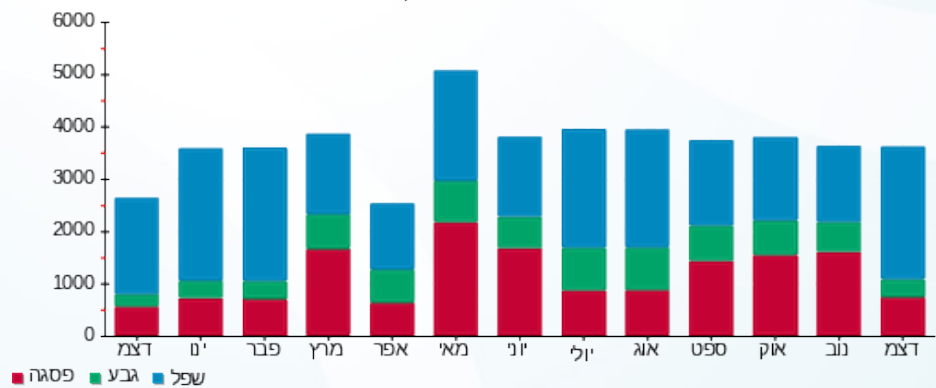
200.95 ₪	תשלום קבוע	
0.00 ₪	תשלום עבור גודל חיבור בKVA (0x0)	
1,923.33 ₪	סה"כ לתשלום	לא כולל מע"מ

התפלגות חיוב בש"ח לפי תע"ז



- פסגה (654.10 ₪) 51%
- גבע (187.82 ₪) 38%
- שפל (880.46 ₪) 11%

הסטוריית צריכה בקוט"ש



03/01/21 תאריך הפקה:
 31/12/20 תאריך קריאה נוכחית:
 01/12/20 תאריך קריאה קודמת:

שם דייר: בנין A - עלמא ספנסר
 שם אתר: מגדלי אור

לקוח/ה נכבד/ה, אנו מתכבדים להגיש את חישוב צריכת החשמל לתקופה 01/12/20 - 31/12/20:

בנין A - עלמא ספנסר - 3 - (0x0)00024613

סוג תעריף	סוג צריכה	קריאה קודמת	קריאה נוכחית	סה"כ צריכה בקוט"ש	מחיר לקוט"ש בא"ג	סה"כ לתשלום
			01/12/20	31/12/20	פרטי חשבון עבור תאריכים:	
777	פסגה	15.00	14.95	-0.05	93.10	₪ -0.05
778	גבע	3.19	3.19	0.0010	56.22	₪ 0.00
779	שפל	15.46	15.45	-0.008	34.70	₪ -0.00

בנין A - עלמא ספנסר - 5 - (0x0)00024613

סוג תעריף	סוג צריכה	קריאה קודמת	קריאה נוכחית	סה"כ צריכה בקוט"ש	מחיר לקוט"ש בא"ג	סה"כ לתשלום
			01/12/20	31/12/20	פרטי חשבון עבור תאריכים:	
777	פסגה	1,173,780.03	1,175,012.84	1,232.81	93.10	₪ 1,147.74
778	גבע	948,761.77	949,212.65	450.88	56.22	₪ 253.48
779	שפל	1,434,714.02	1,438,981.49	4,267.47	34.70	₪ 1,480.81

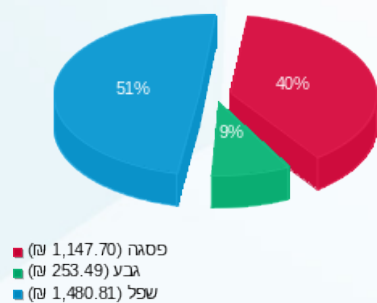
סה"כ לדייר:

פסגה	גבע	שפל	סה"כ	שיא ביקוש
1,232.76	450.88	4,267.46	5,951.10	27.04
₪ 1,147.70	₪ 253.49	₪ 1,480.81	₪ 2,881.99	

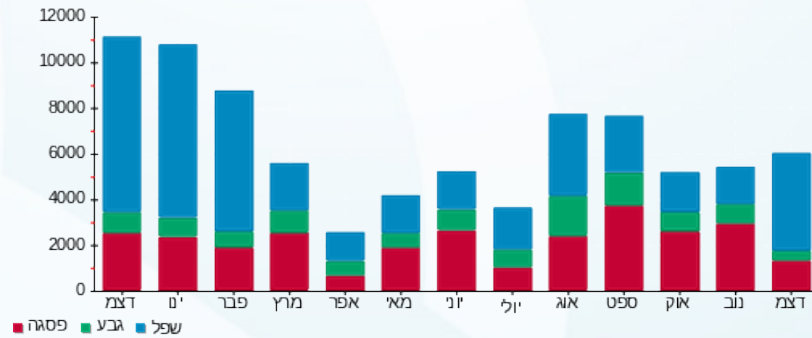
סה"כ צריכה
 סה"כ לתשלום

200.95	תשלום קבוע	
0.00	תשלום עבור גודל חיבור בKVA (0x0)	
3,082.94	סה"כ לתשלום	לא כולל מע"מ

התפלגות חיוב בש"ח לפי תע"ז



הסטוריית צריכה בקוט"ש



03/01/21 תאריך הפקה:
 31/12/20 תאריך קריאה נוכחית:
 01/12/20 תאריך קריאה קודמת:

שם דייר: בניין A - פקט לייט
 שם אתר: מגדלי אור

לקוח/ה נכבד/ה, אנו מתכבדים להגיש את חישוב צריכת החשמל לתקופה 01/12/20 - 31/12/20:

פקט לייט - 6 - 00024620 (0x0)

סוג תעריף	סוג צריכה	קריאה קודמת	קריאה נוכחית	סה"כ צריכה בקוט"ש	מחיר לקוט"ש בא"ג	סה"כ לתשלום
		01/12/20	31/12/20	פרטי חשבון עבור תאריכים:		
777	פסגה	1,123,862.60	1,128,625.90	4,763.30	93.10	4,434.63 ₪
778	גבע	580,283.13	582,230.99	1,947.86	56.22	1,095.09 ₪
779	שפל	1,063,882.60	1,079,259.75	15,377.16	34.70	5,335.87 ₪

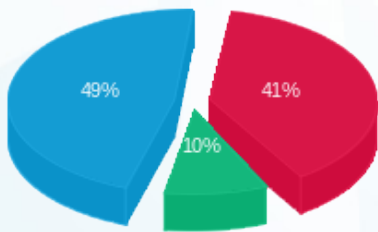
סה"כ לדייר:

פסגה	גבע	שפל	סה"כ	שיא ביקוש
4,763.30	1,947.86	15,377.16	22,088.32	41.92
4,434.63 ₪	1,095.09 ₪	5,335.87 ₪	10,865.60 ₪	

סה"כ צריכה
 סה"כ לתשלום

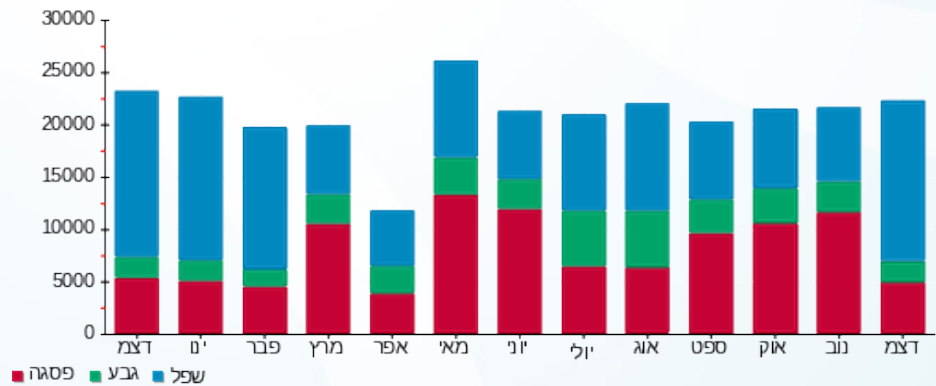
200.95 ₪	תשלום קבוע	
0.00 ₪	תשלום עבור גודל חיבור בKVA (0x0)	
11,066.55 ₪	סה"כ לתשלום	לא כולל מע"מ

התפלגות חיוב בש"ח לפי תעו"ז



■ פסגה (4,434.63 ₪)
 ■ גבע (1,095.09 ₪)
 ■ שפל (5,335.87 ₪)

הסטוריית צריכה בקוט"ש





03/01/21 תאריך הפקה:
 31/12/20 תאריך קריאה נוכחית:
 01/12/20 תאריך קריאה קודמת:

שם דייר: בניין A - פקט לייט מחסן
 שם אתר: מגדלי אור

לקוח/ה נכבד/ה, אנו מתכבדים להגיש את חישוב צריכת החשמל לתקופה 01/12/20 - 31/12/20:

מחסן פקטלייט - 1 - 00024613 (0x0)

סוג תעריף	סוג צריכה	קריאה קודמת	קריאה נוכחית	סה"כ צריכה בקוט"ש	מחיר לקוט"ש בא"ג	סה"כ לתשלום
פרטי חשבון עבור תאריכים:						
777	פסגה	01/12/20	31/12/20	117.99	93.10	109.85 ₪
778	גבע	81,051.28	81,110.98	59.70	56.22	33.56 ₪
779	שפל	154,374.34	154,846.25	471.91	34.70	163.75 ₪

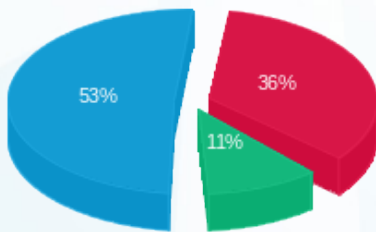
סה"כ לדיר:

פסגה	גבע	שפל	סה"כ	שיא ביקוש
117.99	59.70	471.91	649.61	1.79
109.85 ₪	33.56 ₪	163.75 ₪	307.17 ₪	

סה"כ צריכה
 סה"כ לתשלום

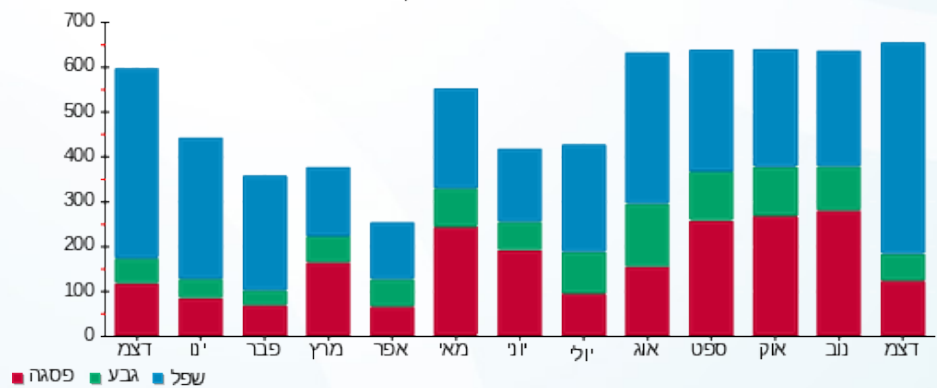
200.95 ₪	תשלום קבוע	
0.00 ₪	תשלום עבור גודל חיבור בKVA (0x0)	
508.12 ₪	סה"כ לתשלום	לא כולל מע"מ

התפלגות חיוב בש"ח לפי תעו"ז



■ פסגה (109.85 ₪)
 ■ גבע (33.56 ₪)
 ■ שפל (163.75 ₪)

הסטוריית צריכה בקוט"ש





03/01/21 תאריך הפקדה:
 31/12/20 תאריך קריאה נוכחית:
 01/12/20 תאריך קריאה קודמת:

שם דייר: בניין A - קמיליו 2 ק.06
 שם אתר: מגדלי אור

לקוח/ה נכבד/ה, אנו מתכבדים להגיש את חישוב צריכת החשמל לתקופה 01/12/20 - 31/12/20:

קמיליו 2 קומה 6 - 6 - 00024614 (0x0)

סוג תעריף	סוג צריכה	קריאה קודמת	קריאה נוכחית	סה"כ צריכה בקוט"ש	מחיר לקוט"ש בא"ג	סה"כ לתשלום
פרטי חשבון עבור תאריכים:						
		01/12/20	31/12/20			
777	פסגה	199,339.18	200,463.31	1,124.13	93.10	1,046.57 ₪
778	גבע	49,742.86	49,852.39	109.53	56.22	61.58 ₪
779	שפל	117,624.33	120,031.14	2,406.81	34.70	835.16 ₪

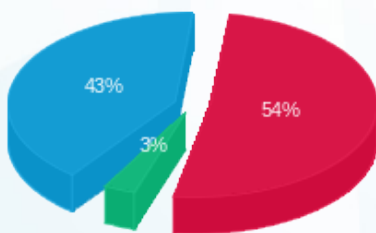
סה"כ לדייר:

פסגה	גבע	שפל	סה"כ	שיא ביקוש
1,124.13	109.53	2,406.81	3,640.47	16.22
1,046.57 ₪	61.58 ₪	835.16 ₪	1,943.31 ₪	

סה"כ צריכה
 סה"כ לתשלום

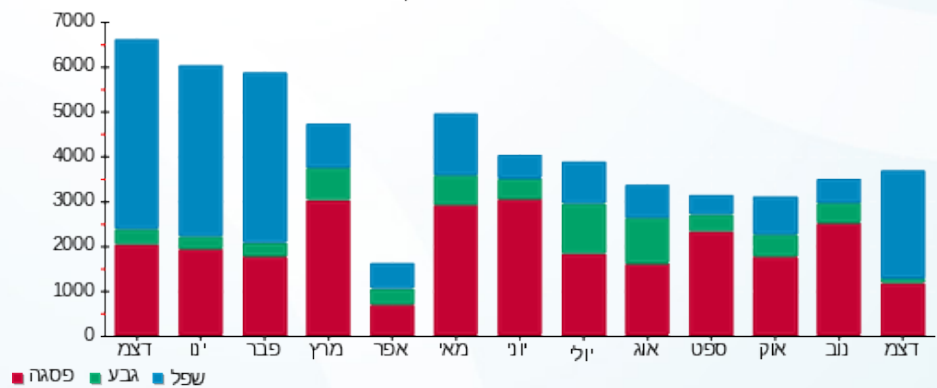
200.95 ₪	תשלום קבוע	
0.00 ₪	תשלום עבור גודל חיבור בKVA (0x0)	
2,144.26 ₪	סה"כ לתשלום	לא כולל מע"מ

התפלגות חיוב בש"ח לפי תע"ז



פסגה (1,046.57 ₪) 54%
 גבע (61.58 ₪) 43%
 שפל (835.16 ₪) 3%

הסטוריית צריכה בקוט"ש



03/01/21 תאריך הפקה:
 31/12/20 תאריך קריאה נוכחית:
 01/12/20 תאריך קריאה קודמת:

שם דייר: בנין A - קמיליו ק.03
 שם אתר: מגדלי אור

לקוח/ה נכבד/ה, אנו מתכבדים להגיש את חישוב צריכת החשמל לתקופה 01/12/20 - 31/12/20:

בנין A - קמיליו קומה 3 - 7 - 00024620 (0x0)

סוג תעריף	סוג צריכה	קריאה קודמת	קריאה נוכחית	סה"כ צריכה בקוט"ש	מחיר לקוט"ש בא"ג	סה"כ לתשלום
פרטי חשבון עבור תאריכים:						
777	פסגה	01/12/20	31/12/20	785.72	93.10	731.50 ₪
778	גבע	381,100.30	381,193.07	92.77	56.22	52.15 ₪
779	שפל	547,857.21	549,401.60	1,544.39	34.70	535.90 ₪

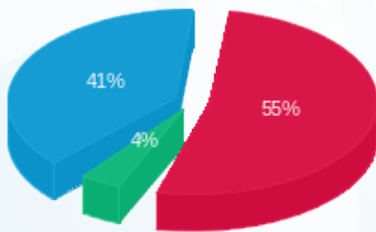
סה"כ לדייר:

פסגה	גבע	שפל	סה"כ	שיא ביקוש
785.72	92.77	1,544.39	2,422.87	10.00
731.50 ₪	52.15 ₪	535.90 ₪	1,319.56 ₪	

סה"כ צריכה
סה"כ לתשלום

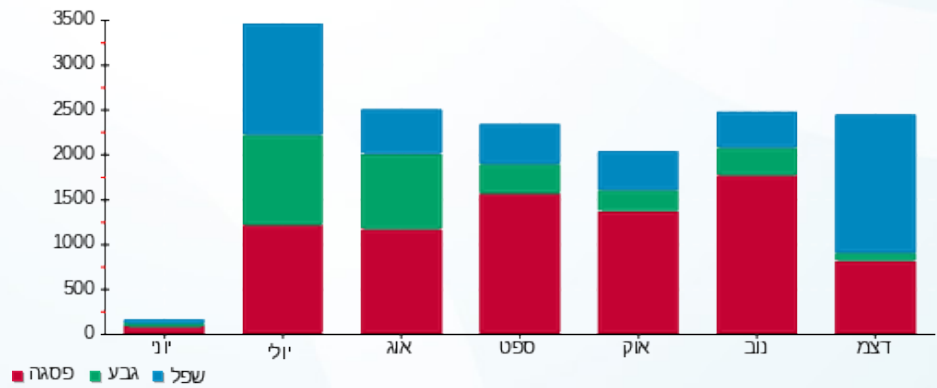
200.95 ₪	תשלום קבוע	
0.00 ₪	תשלום עבור גודל חיבור בKVA (0x0)	
1,520.51 ₪	סה"כ לתשלום	לא כולל מע"מ

התפלגות חיוב בש"ח לפי תע"ז



■ פסגה (731.50 ₪)
 ■ גבע (52.15 ₪)
 ■ שפל (535.90 ₪)

הסטוריית צריכה בקוט"ש





03/01/21 תאריך הפקה:
 31/12/20 תאריך קריאה נוכחית:
 01/12/20 תאריך קריאה קודמת:

שם דייר: בנין A - רדווין 1 ק.06
 שם אתר: מגדלי אור

לקוח/ה נכבד/ה, אנו מתכבדים להגיש את חישוב צריכת החשמל לתקופה 01/12/20 - 31/12/20:

בנין A רדווין 1 קומה 6 - 7 - 00024614 (0x0)

סוג תעריף	סוג צריכה	קריאה קודמת	קריאה נוכחית	סה"כ צריכה בקוט"ש	מחיר לקוט"ש בא"ג	סה"כ לתשלום
פרטי חשבון עבור תאריכים:						
777	פסגה	01/12/20	31/12/20	715.61	93.10	666.23 ₪
778	גבע	22,069.82	22,315.71	245.89	56.22	138.24 ₪
779	שפל	52,723.63	54,716.57	1,992.94	34.70	691.55 ₪

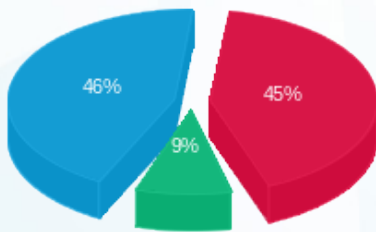
סה"כ לדייר:

פסגה	גבע	שפל	סה"כ	שיא ביקוש
715.61	245.89	1,992.94	2,954.45	9.55
666.23 ₪	138.24 ₪	691.55 ₪	1,496.03 ₪	

סה"כ צריכה
 סה"כ לתשלום

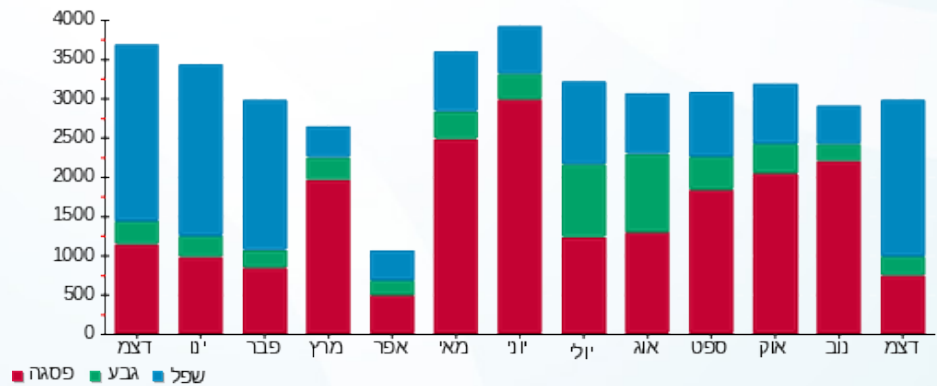
200.95 ₪	תשלום קבוע	
0.00 ₪	תשלום עבור גודל חיבור בKVA (0x0)	
1,696.98 ₪	סה"כ לתשלום	לא כולל מע"מ

התפלגות חיוב בש"ח לפי תעו"ז



■ פסגה (666.23 ₪)
 ■ גבע (138.24 ₪)
 ■ שפל (691.55 ₪)

הסטוריית צריכה בקוט"ש





03/01/21 תאריך הפקה:
 31/12/20 תאריך קריאה נוכחית:
 01/12/20 תאריך קריאה קודמת:

שם דייר: בנין A - רדיון 2 ק.07
 שם אתר: מגדלי אור

לקוח/ה נכבד/ה, אנו מתכבדים להגיש את חישוב צריכת החשמל לתקופה 01/12/20 - 31/12/20:

רדיון 2 קומה 7 - 3 - 00024614(0x0)

סוג תעריף	סוג צריכה	קריאה קודמת	קריאה נוכחית	סה"כ צריכה בקוט"ש	מחיר לקוט"ש בא"ג	סה"כ לתשלום
פרטי חשבון עבור תאריכים:						
777	פסגה	01/12/20	31/12/20	1,065.25	93.10	991.75 ₪
778	גבע	30,114.17	30,561.48	447.31	56.22	251.48 ₪
779	שפל	90,290.72	93,833.49	3,542.77	34.70	1,229.34 ₪

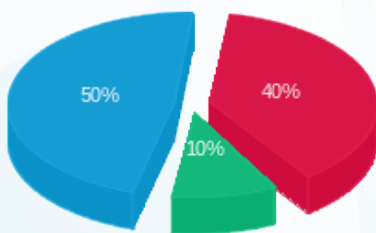
סה"כ לדייר:

פסגה	גבע	שפל	סה"כ	שיא ביקוש
1,065.25	447.31	3,542.77	5,055.33	10.03
991.75 ₪	251.48 ₪	1,229.34 ₪	2,472.57 ₪	

סה"כ צריכה
 סה"כ לתשלום

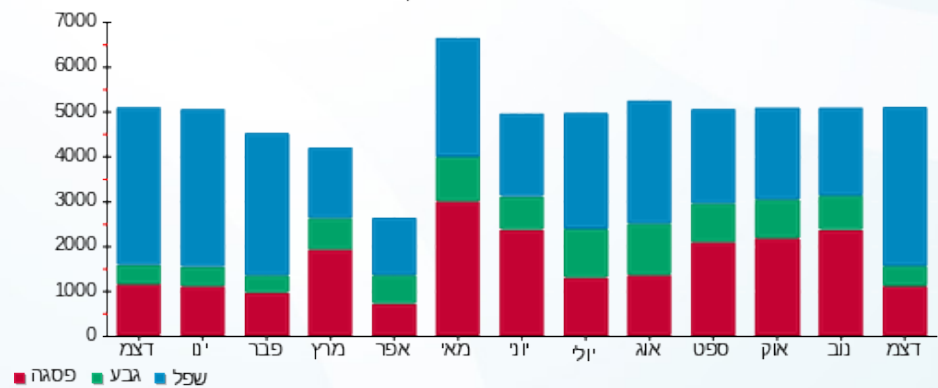
200.95 ₪	תשלום קבוע	
0.00 ₪	תשלום עבור גודל חיבור בKVA (0x0)	
2,673.52 ₪	סה"כ לתשלום	לא כולל מע"מ

התפלגות חיוב בש"ח לפי תע"ז



פסגה (991.75 ₪) 50%
 גבע (251.48 ₪) 10%
 שפל (1,229.34 ₪) 40%

הסטוריית צריכה בקוט"ש





03/01/21 תאריך הפקה:
 31/12/20 תאריך קריאה נוכחית:
 01/12/20 תאריך קריאה קודמת:

שם דייר: בניין A - רדיון ק.01
 שם אתר: מגדלי אור

לקוח/ה נכבד/ה, אנו מתכבדים להגיש את חישוב צריכת החשמל לתקופה 01/12/20 - 31/12/20:

רדיון קומה 1 - 1 - 00024620 (0x0)

סוג תעריף	סוג צריכה	קריאה קודמת	קריאה נוכחית	סה"כ צריכה בקוט"ש	מחיר לקוט"ש בא"ג	סה"כ לתשלום
		01/12/20	31/12/20			
777	פסגה	1,719,208.97	1,725,175.73	5,966.76	93.10	5,555.05 ₪
778	גבע	891,787.34	894,269.36	2,482.02	56.22	1,395.39 ₪
779	שפל	1,649,759.57	1,669,121.22	19,361.65	34.70	6,718.49 ₪

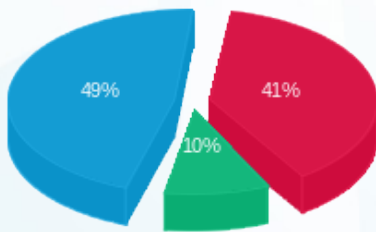
סה"כ לדייר:

פסגה	גבע	שפל	סה"כ	שיא ביקוש
5,966.76	2,482.02	19,361.65	27,810.42	55.09
₪ 5,555.05	₪ 1,395.39	₪ 6,718.49	₪ 13,668.93	

סה"כ צריכה
 סה"כ לתשלום

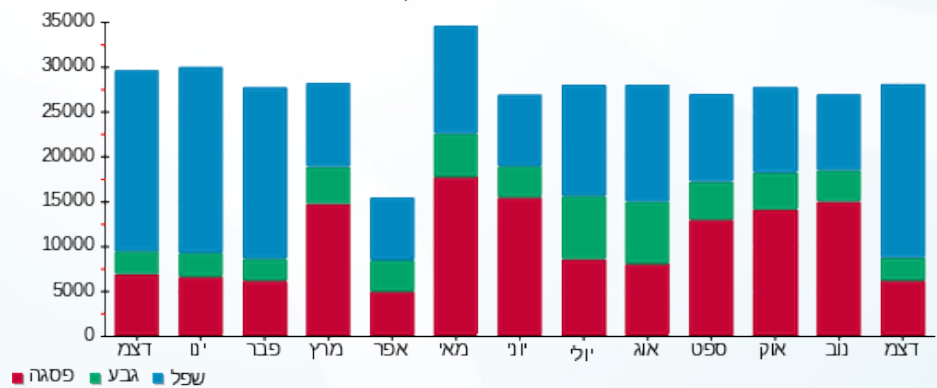
200.95 ₪	תשלום קבוע	
0.00 ₪	תשלום עבור גודל חיבור בKVA (0x0)	
13,869.88 ₪	סה"כ לתשלום	לא כולל מע"מ

התפלגות חיוב בש"ח לפי תע"ז



פסגה (₪ 5,555.05)
 גבע (₪ 1,395.39)
 שפל (₪ 6,718.49)

הסטוריית צריכה בקוט"ש





03/01/21 תאריך הפקדה:
 31/12/20 תאריך קריאה נוכחית:
 01/12/20 תאריך קריאה קודמת:

שם דייר: בניין A - רדיון ק.07
 שם אתר: מגדלי אור

לקוח/ה נכבד/ה, אנו מתכבדים להגיש את חישוב צריכת החשמל לתקופה 01/12/20 - 31/12/20:

רדיון קומה 7 - 2 - 00024614 (0x0)

סוג תעריף	סוג צריכה	קריאה קודמת	קריאה נוכחית	סה"כ צריכה בקוט"ש	מחיר לקוט"ש בא"ג	סה"כ לתשלום
פרטי חשבון עבור תאריכים:						
		01/12/20	31/12/20			
777	פסגה	201,944.44	203,601.31	1,656.87	93.10	1,542.55 ₪
778	גבע	59,349.20	60,005.61	656.41	56.22	369.04 ₪
779	שפל	177,670.25	183,094.69	5,424.44	34.70	1,882.28 ₪

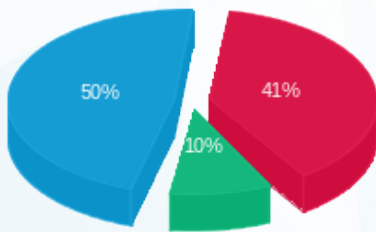
סה"כ לדייר:

פסגה	גבע	שפל	סה"כ	שיא ביקוש
1,656.87	656.41	5,424.44	7,737.72	21.08
1,542.55 ₪	369.04 ₪	1,882.28 ₪	3,793.86 ₪	

סה"כ צריכה
 סה"כ לתשלום

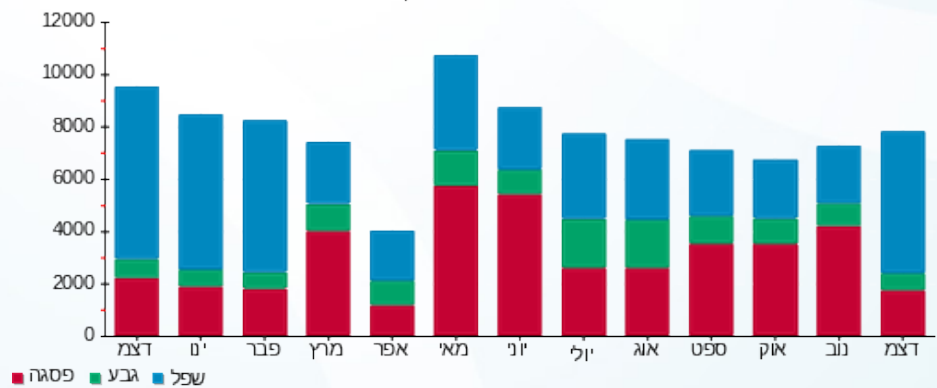
200.95 ₪	תשלום קבוע	
0.00 ₪	תשלום עבור גודל חיבור בKVA (0x0)	
3,994.81 ₪	סה"כ לתשלום	לא כולל מע"מ

התפלגות חיוב בש"ח לפי תע"ז



■ פסגה (1,542.55 ₪)
 ■ גבע (369.04 ₪)
 ■ שפל (1,882.28 ₪)

הסטוריית צריכה בקוט"ש





03/01/21 תאריך הפקה:
 31/12/20 תאריך קריאה נוכחית:
 01/12/20 תאריך קריאה קודמת:

שם דייר: בניין A - רדיון ק.08
 שם אתר: מגדלי אור

לקוח/ה נכבד/ה, אנו מתכבדים להגיש את חישוב צריכת החשמל לתקופה 01/12/20 - 31/12/20:

רדיון קומה 8 - 4 - 00024614 (0x0)

סה"כ לתשלום	מחיר לקוט"ש בא"ג	סה"כ צריכה בקוט"ש	קריאה נוכחית	קריאה קודמת	סוג צריכה	סוג תעריף
			31/12/20	01/12/20		פרטי חשבון עבור תאריכים:
2,491.91 ₪	93.10	2,676.60	398,546.42	395,869.82	פסגה	777
563.11 ₪	56.22	1,001.61	124,311.62	123,310.008	גבע	778
2,895.37 ₪	34.70	8,344.01	355,201.72	346,857.72	שפל	779

סה"כ לדייר:

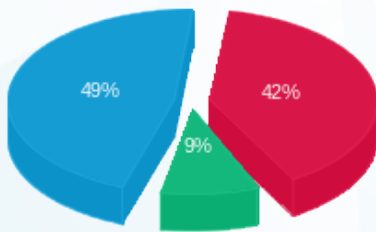
שיא ביקוש	סה"כ	שפל	גבע	פסגה
31.37	12,022.22	8,344.01	1,001.61	2,676.60
	5,950.39 ₪	2,895.37 ₪	563.11 ₪	2,491.91 ₪

סה"כ צריכה

סה"כ לתשלום

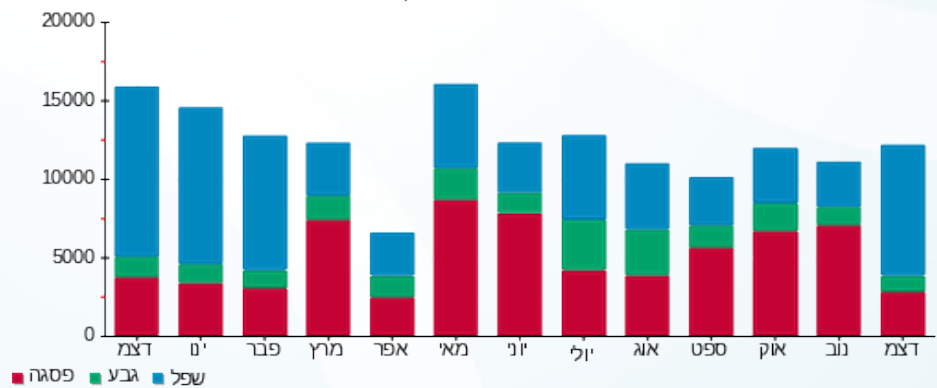
200.95 ₪	תשלום קבוע	
0.00 ₪	תשלום עבור גודל חיבור בKVA (0x0)	
6,151.34 ₪	סה"כ לתשלום	לא כולל מע"מ

התפלגות חיוב בש"ח לפי תעו"ז



■ פסגה (2,491.91 ₪)
 ■ גבע (563.11 ₪)
 ■ שפל (2,895.37 ₪)

הסטוריית צריכה בקוט"ש





03/01/21

תאריך הפקה:

שם דייר: בניין A - רדיון ק.09

31/12/20

תאריך קריאה נוכחית:

שם אתר: מגדלי אור

01/12/20

תאריך קריאה קודמת:

לקוח/ה נכבד/ה, אנו מתכבדים להגיש את חישוב צריכת החשמל לתקופה 01/12/20 - 31/12/20:

ראשי קומה 10 - 1 - 00024589 (0x0)

סה"כ לתשלום	מחיר לקוט"ש בא"ג	סה"כ צריכה בקוט"ש	קריאה נוכחית	קריאה קודמת	סוג צריכה	סוג תעריף
			31/12/20	01/12/20		פרטי חשבון עבור תאריכים:
₪ 626.35	93.10	672.77	433,126.83	432,454.06	פסגה	777
₪ 145.45	56.22	258.71	162,650.86	162,392.15	גבע	778
₪ 755.98	34.70	2,178.62	306,941.08	304,762.46	שפל	779

סה"כ לדיר:

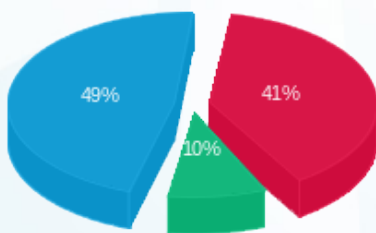
שיא ביקוש	סה"כ	שפל	גבע	פסגה
13.27	3,110.10	2,178.62	258.71	672.77
	₪ 1,527.78	₪ 755.98	₪ 145.45	₪ 626.35

סה"כ צריכה

סה"כ לתשלום

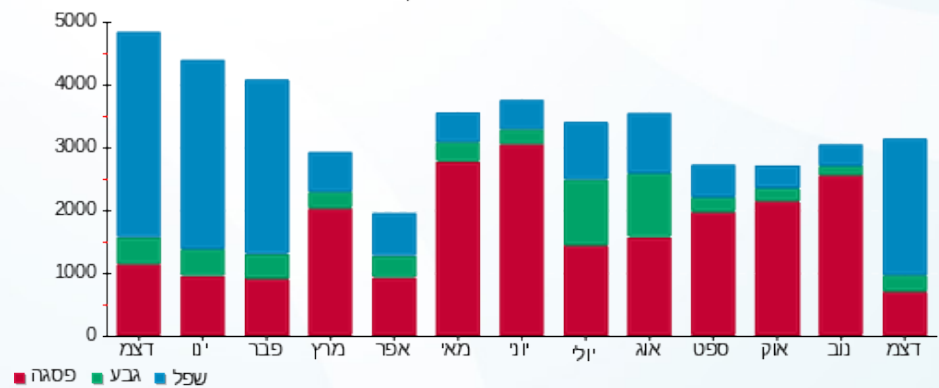
₪ 200.95	תשלום קבוע	
₪ 0.00	תשלום עבור גודל חיבור בKVA (0x0)	
₪ 1,728.73	סה"כ לתשלום	לא כולל מע"מ

התפלגות חיוב בש"ח לפי תעו"ז



■ פסגה (₪ 626.35)
■ גבע (₪ 145.45)
■ שפל (₪ 755.98)

הסטוריית צריכה בקוט"ש



■ פסגה ■ גבע ■ שפל



03/01/21 תאריך הפקה:
 31/12/20 תאריך קריאה נוכחית:
 01/12/20 תאריך קריאה קודמת:

שם דייר: בנין A - שותפות אור ק.05
 שם אתר: מגדלי אור

לקוח/ה נכבד/ה, אנו מתכבדים להגיש את חישוב צריכת החשמל לתקופה 01/12/20 - 31/12/20:

בנין A - שותפות אור קומה 5 - 5 - 00024623 (0x0)

סוג תעריף	סוג צריכה	קריאה קודמת	קריאה נוכחית	סה"כ צריכה בקוט"ש	מחיר לקוט"ש בא"ג	סה"כ לתשלום
		01/12/20	31/12/20			
777	פסגה	700,092.06	701,555.34	1,463.28	93.10	1,362.32 ₪
778	גבע	377,620.66	378,114.42	493.76	56.22	277.59 ₪
779	שפל	636,351.88	641,532.37	5,180.49	34.70	1,797.63 ₪

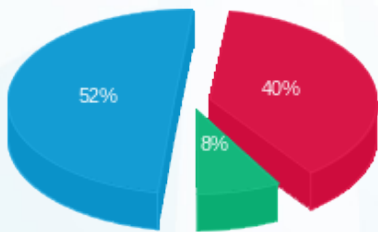
סה"כ לדייר:

פסגה	גבע	שפל	סה"כ	שיא ביקוש
1,463.28	493.76	5,180.49	7,137.53	22.22
1,362.32 ₪	277.59 ₪	1,797.63 ₪	3,437.54 ₪	

סה"כ צריכה
 סה"כ לתשלום

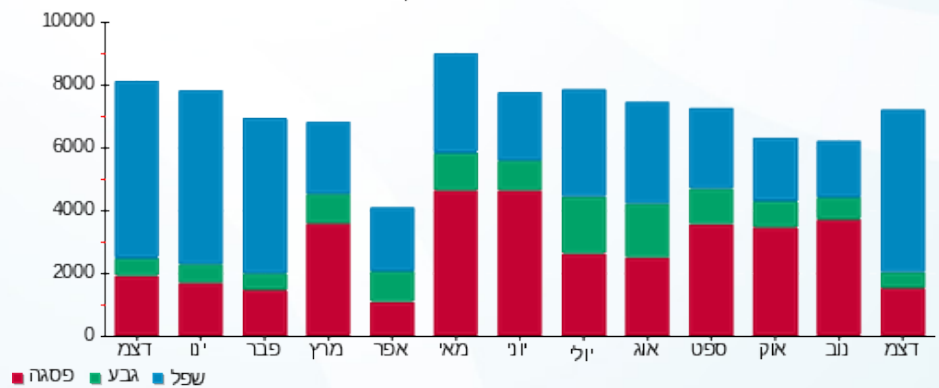
200.95 ₪	תשלום קבוע	
0.00 ₪	תשלום עבור גודל חיבור בKVA (0x0)	
3,638.49 ₪	סה"כ לתשלום	לא כולל מע"מ

התפלגות חיוב בש"ח לפי תעו"ז



■ פסגה (1,362.32 ₪)
 ■ גבע (277.59 ₪)
 ■ שפל (1,797.63 ₪)

הסטוריית צריכה בקוט"ש



03/01/21 תאריך הפקה:
 31/12/20 תאריך קריאה נוכחית:
 01/12/20 תאריך קריאה קודמת:

שם דייר: בנין B - אודורו
 שם אתר: מגדלי אור

לקוח/ה נכבד/ה, אנו מתכבדים להגיש את חישוב צריכת החשמל לתקופה 01/12/20 - 31/12/20:

בנין B - אודורו - 2 - (0x0)00012732

סוג תעריף	סוג צריכה	קריאה קודמת	קריאה נוכחית	סה"כ צריכה בקוט"ש	מחיר לקוט"ש בא"ג	סה"כ לתשלום
פרטי חשבון עבור תאריכים:			01/12/20	31/12/20		
777	פסגה	331,882.34	332,568.73	686.40	93.10	639.04 ₪
778	גבע	112,520.46	112,766.22	245.76	56.22	138.17 ₪
779	שפל	230,199.53	232,292.45	2,092.92	34.70	726.24 ₪

בנין B - אודורו - 5 - (0x0)00025055

סוג תעריף	סוג צריכה	קריאה קודמת	קריאה נוכחית	סה"כ צריכה בקוט"ש	מחיר לקוט"ש בא"ג	סה"כ לתשלום
פרטי חשבון עבור תאריכים:			01/12/20	31/12/20		
777	פסגה	37,773.52	37,832.08	58.55	93.10	54.51 ₪
778	גבע	11,940.20	11,964.15	23.95	56.22	13.46 ₪
779	שפל	18,523.99	18,804.25	280.27	34.70	97.25 ₪

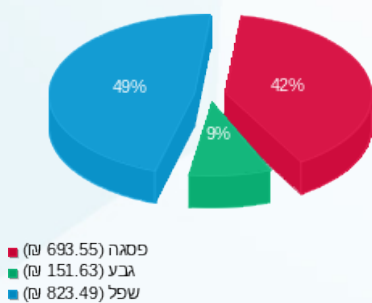
סה"כ לדירה:

פסגה	גבע	שפל	סה"כ	שיא ביקוש
744.95	269.71	2,373.18	3,387.84	13.21
₪ 693.55	₪ 151.63	₪ 823.49	₪ 1,668.67	

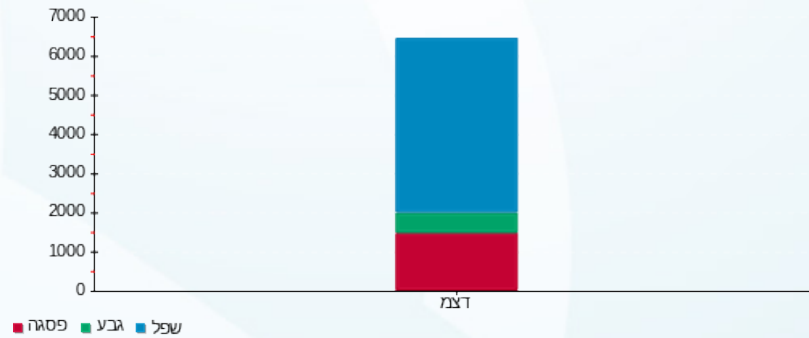
סה"כ צריכה
 סה"כ לתשלום

200.95 ₪	תשלום קבוע	
0.00 ₪	תשלום עבור גודל חיבור בKVA (0x0)	
1,869.62 ₪	סה"כ לתשלום	לא כולל מע"מ

התפלגות חיוב בש"ח לפי תע"ז



הסטוריית צריכה בקוט"ש





03/01/21 תאריך הפקה:
 31/12/20 תאריך קריאה נוכחית:
 01/12/20 תאריך קריאה קודמת:

שם דייר: בניין B - אינטרנט בית חוות שרתים 1
 שם אתר: מגדלי אור

לקוח/ה נכבד/ה, אנו מתכבדים להגיש את חישוב צריכת החשמל לתקופה 01/12/20 - 31/12/20:

אינטרנט בית חוות השרתים 1 - 13127972 (0x0)

סוג תעריף	סוג צריכה	קריאה קודמת	קריאה נוכחית	סה"כ צריכה בקוט"ש	מחיר לקוט"ש בא"ג	סה"כ לתשלום
		01/12/20	31/12/20	פרטי חשבון עבור תאריכים:		
777	פסגה	2,228,994.40	2,249,396.60	20,402.20	93.10	18,994.45 ₪
778	גבע	1,217,847.10	1,227,456.10	9,609.00	56.22	5,402.18 ₪
779	שפל	3,608,740.20	3,682,628.20	73,888.00	34.70	25,639.14 ₪

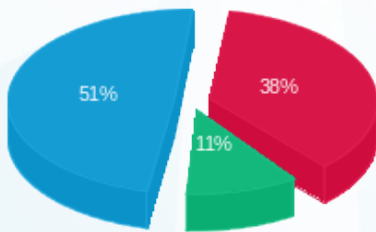
סה"כ לדייר:

פסגה	גבע	שפל	סה"כ	שיא ביקוש
20,402.20	9,609.00	73,888.00	103,899.20	
18,994.45 ₪	5,402.18 ₪	25,639.14 ₪	50,035.76 ₪	

סה"כ צריכה
סה"כ לתשלום

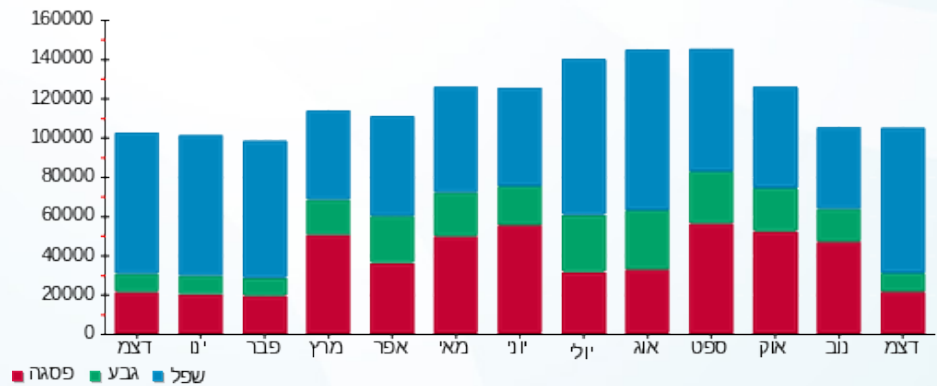
200.95 ₪	תשלום קבוע	
0.00 ₪	תשלום עבור גודל חיבור בKVA (0x0)	
50,236.71 ₪	סה"כ לתשלום	לא כולל מע"מ

התפלגות חיוב בש"ח לפי תעו"ז



■ פסגה (18,994.45 ₪)
 ■ גבע (5,402.18 ₪)
 ■ שפל (25,639.14 ₪)

הסטוריית צריכה בקוט"ש



03/01/21 תאריך הפקה:
 31/12/20 תאריך קריאה נוכחית:
 01/12/20 תאריך קריאה קודמת:

שם דייר: בניין B - אינטרנט בית חוות שרתים 2
 שם אתר: מגדלי אור

לקוח/ה נכבד/ה, אנו מתכבדים להגיש את חישוב צריכת החשמל לתקופה 01/12/20 - 31/12/20:

אינטרנט בית חוות שרתים 2 - 1 - 13127971(0x0)

סוג תעריף	סוג צריכה	קריאה קודמת	קריאה נוכחית	סה"כ צריכה בקוט"ש	מחיר לקוט"ש בא"ג	סה"כ לתשלום
פרטי חשבון עבור תאריכים:						
		01/12/20	31/12/20			
777	פסגה	1,024,997.30	1,038,689.30	13,692.00	93.10	12,747.25 ₪
778	גבע	558,463.30	565,034.50	6,571.20	56.22	3,694.33 ₪
779	שפל	1,719,030.50	1,768,776.60	49,746.10	34.70	17,261.90 ₪

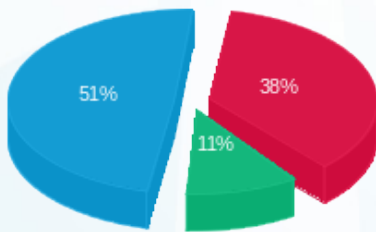
סה"כ לדייר:

פסגה	גבע	שפל	סה"כ	שיא ביקוש
13,692.00	6,571.20	49,746.10	70,009.30	
12,747.25 ₪	3,694.33 ₪	17,261.90 ₪	33,703.48 ₪	

סה"כ צריכה
 סה"כ לתשלום

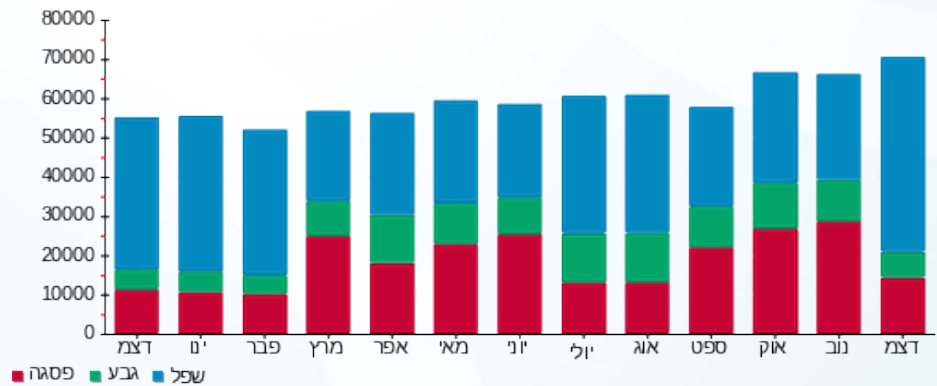
200.95 ₪	תשלום קבוע	
0.00 ₪	תשלום עבור גודל חיבור בKVA (0x0)	
33,904.43 ₪	סה"כ לתשלום	לא כולל מע"מ

התפלגות חיוב בש"ח לפי תעו"ז



פסגה (12,747.25 ₪) 51%
 גבע (3,694.33 ₪) 11%
 שפל (17,261.90 ₪) 38%

הסטוריית צריכה בקוט"ש



03/01/21 תאריך הפקה:
 31/12/20 תאריך קריאה נוכחית:
 01/12/20 תאריך קריאה קודמת:

שם דייר: בניין B - אינפומד ק.11
 שם אתר: מגדלי אור

לקוח/ה נכבד/ה, אנו מתכבדים להגיש את חישוב צריכת החשמל לתקופה 01/12/20 - 31/12/20:

בניין B - אינפומד ק.11 - 5 - 00024960 (0x0)

סוג תעריף	סוג צריכה	קריאה קודמת	קריאה נוכחית	סה"כ צריכה בקוט"ש	מחיר לקוט"ש בא"ג	סה"כ לתשלום
פרטי חשבון עבור תאריכים:			01/12/20	31/12/20		
777	פסגה	415,343.59	416,186.23	842.64	93.10	784.50 ₪
778	גבע	165,273.81	165,557.96	284.15	56.22	159.75 ₪
779	שפל	258,759.12	261,855.12	3,096.01	34.70	1,074.31 ₪

בניין B - אינפומד ק.11 - 3 - 00024964 (0x0)

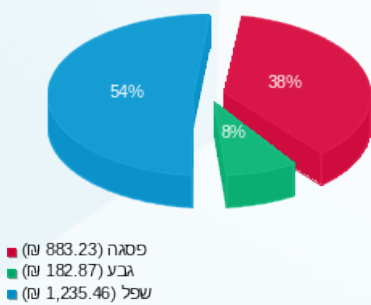
סוג תעריף	סוג צריכה	קריאה קודמת	קריאה נוכחית	סה"כ צריכה בקוט"ש	מחיר לקוט"ש בא"ג	סה"כ לתשלום
פרטי חשבון עבור תאריכים:			01/12/20	31/12/20		
777	פסגה	79,615.94	79,721.99	106.05	93.10	98.73 ₪
778	גבע	36,270.49	36,311.62	41.12	56.22	23.12 ₪
779	שפל	85,595.84	86,060.22	464.39	34.70	161.14 ₪

סה"כ לדייר:

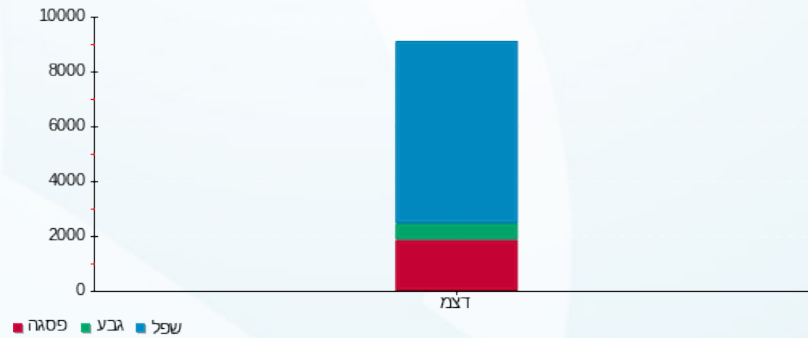
פסגה	גבע	שפל	סה"כ	שיא ביקוש
948.69	325.27	3,560.39	4,834.36	15.01
₪ 883.23	₪ 182.87	₪ 1,235.46	₪ 2,301.56	

200.95 ₪	תשלום קבוע	
0.00 ₪	תשלום עבור גודל חיבור בKVA (0x0)	
2,502.51 ₪	סה"כ לתשלום	לא כולל מע"מ

התפלגות חיוב בש"ח לפי תע"ז



הסטוריית צריכה בקוט"ש





03/01/21

תאריך הפקדה:

שם דייר: בניין B - אלקליל ק.01

31/12/20

תאריך קריאה נוכחית:

שם אתר: מגדלי אור

01/12/20

תאריך קריאה קודמת:

לקוח/ה נכבד/ה, אנו מתכבדים להגיש את חישוב צריכת החשמל לתקופה 01/12/20 - 31/12/20:

אלקליל קומה 1 - 4 - 00012732 (0x0)

סוג תעריף	סוג צריכה	קריאה קודמת	קריאה נוכחית	סה"כ צריכה בקוט"ש	מחיר לקוט"ש בא"ג	סה"כ לתשלום
פרטי חשבון עבור תאריכים:						
777	פסגה	01/12/20	31/12/20	165.65	93.10	154.22 ₪
778	גבע	31,046.82	31,114.42	67.60	56.22	38.00 ₪
779	שפל	105,082.31	105,700.62	618.31	34.70	214.55 ₪

סה"כ לדייר:

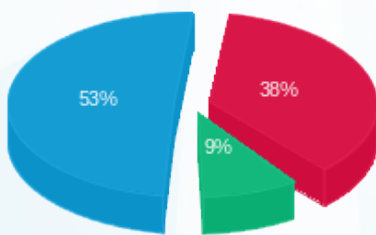
פסגה	גבע	שפל	סה"כ	שיא ביקוש
165.65	67.60	618.31	851.56	4.62
154.22 ₪	38.00 ₪	214.55 ₪	406.78 ₪	

סה"כ צריכה

סה"כ לתשלום

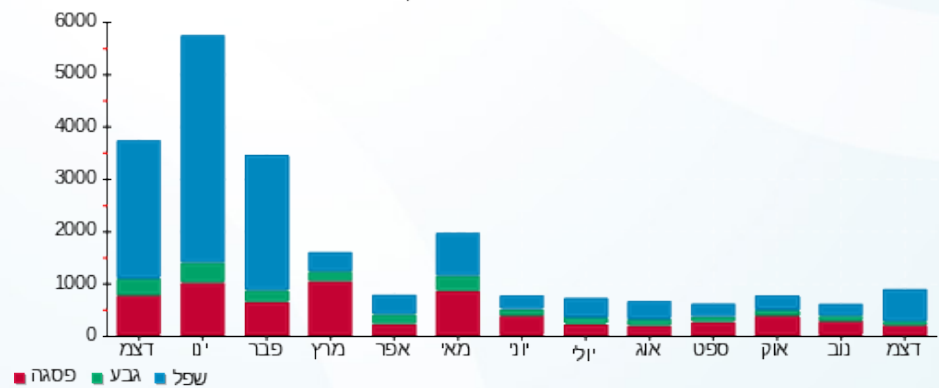
200.95 ₪	תשלום קבוע	
0.00 ₪	תשלום עבור גודל חיבור בKVA (0x0)	
607.73 ₪	סה"כ לתשלום	לא כולל מע"מ

התפלגות חיוב בש"ח לפי תע"ז



- פסגה (154.22 ₪) 53%
- גבע (38.00 ₪) 9%
- שפל (214.55 ₪) 38%

הסטוריית צריכה בקוט"ש





03/01/21 תאריך הפקה:
 31/12/20 תאריך קריאה נוכחית:
 01/12/20 תאריך קריאה קודמת:

שם דייר: בניין B - אלקליל ק.05
 שם אתר: מגדלי אור

לקוח/ה נכבד/ה, אנו מתכבדים להגיש את חישוב צריכת החשמל לתקופה 01/12/20 - 31/12/20:
בניין B - אלקליל קומה 5 (1) - 5 - (0x0)00024959

סוג תעריף	סוג צריכה	קריאה קודמת	קריאה נוכחית	סה"כ צריכה בקוט"ש	מחיר לקוט"ש בא"ג	סה"כ לתשלום
פרטי חשבון עבור תאריכים:			01/12/20	31/12/20		
777	פסגה	254,417.79	254,456.09	38.30	93.10	35.66 ₪
778	גבע	113,267.56	113,286.02	18.46	56.22	10.38 ₪
779	שפל	350,039.50	350,180.24	140.74	34.70	48.84 ₪

בניין B - אלקליל קומה 5 (2) - 6 - (0x0)00024959

סוג תעריף	סוג צריכה	קריאה קודמת	קריאה נוכחית	סה"כ צריכה בקוט"ש	מחיר לקוט"ש בא"ג	סה"כ לתשלום
פרטי חשבון עבור תאריכים:			01/12/20	31/12/20		
777	פסגה	49,487.98	49,526.78	38.80	93.10	36.12 ₪
778	גבע	16,054.86	16,073.59	18.73	56.22	10.53 ₪
779	שפל	44,333.30	44,476.56	143.26	34.70	49.71 ₪

בניין B - אלקליל קומה 5 (3) - 1 - (0x0)00024972

סוג תעריף	סוג צריכה	קריאה קודמת	קריאה נוכחית	סה"כ צריכה בקוט"ש	מחיר לקוט"ש בא"ג	סה"כ לתשלום
פרטי חשבון עבור תאריכים:			01/12/20	31/12/20		
777	פסגה	67,909.36	67,910.19	0.83	93.10	0.77 ₪
778	גבע	44,074.43	44,074.95	0.52	56.22	0.29 ₪
779	שפל	44,895.59	44,903.10	7.51	34.70	2.61 ₪

סה"כ לדייר:

פסגה	גבע	שפל	סה"כ	שיא ביקוש
77.93	37.71	291.52	407.16	0.29
₪ 72.55	₪ 21.20	₪ 101.16	₪ 194.91	

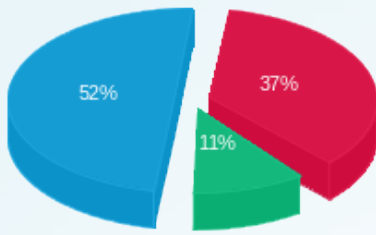
סה"כ צריכה
 סה"כ לתשלום

200.95 ₪	תשלום קבוע	
0.00 ₪	תשלום עבור גודל חיבור בKVA (0x0)	
395.86 ₪	סה"כ לתשלום	לא כולל מע"מ



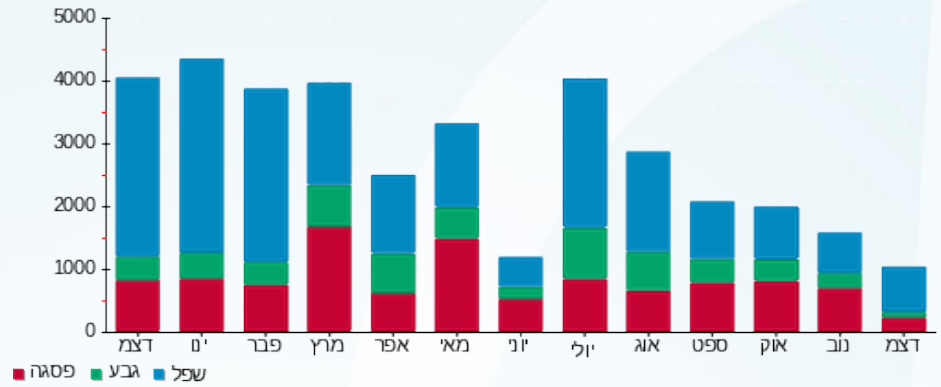


התפלגות חיוב בש"ח לפי תעו"ז



- פסגה (72.55 ש"ח)
- גבע (21.20 ש"ח)
- שפל (101.16 ש"ח)

הסטוריית צריכה בקוט"ש





03/01/21 תאריך הפקה:
 31/12/20 תאריך קריאה נוכחית:
 01/12/20 תאריך קריאה קודמת:

שם דייר: בניין B - אלקליל ק.08
שם אתר: מגדלי אור

לקוח/ה נכבד/ה, אנו מתכבדים להגיש את חישוב צריכת החשמל לתקופה 01/12/20 - 31/12/20:

לוח מא אלקליל - 2 - (0x0)00025042

סוג תעריף	סוג צריכה	קריאה קודמת	קריאה נוכחית	סה"כ צריכה בקוט"ש	מחיר לקוט"ש בא"ג	סה"כ לתשלום
			31/12/20	01/12/20	פרטי חשבון עבור תאריכים:	
777	פסגה	1,999,999.98	1,999,999.98	0.00	93.10	0.00 ₪
778	גבע	1,999,999.99	1,999,999.99	0.00	56.22	0.00 ₪
779	שפל	0.002	0.002	0.00	34.70	0.00 ₪

אלקליל מ"א - 3 - (0x0)00025042

סוג תעריף	סוג צריכה	קריאה קודמת	קריאה נוכחית	סה"כ צריכה בקוט"ש	מחיר לקוט"ש בא"ג	סה"כ לתשלום
			31/12/20	01/12/20	פרטי חשבון עבור תאריכים:	
777	פסגה	13,391.75	13,394.76	3.01	93.10	2.80 ₪
778	גבע	2,131.98	2,132.65	0.68	56.22	0.38 ₪
779	שפל	6,065.99	6,100.34	34.35	34.70	11.92 ₪

אלקליל - 5 - (0x0)00025058

סוג תעריף	סוג צריכה	קריאה קודמת	קריאה נוכחית	סה"כ צריכה בקוט"ש	מחיר לקוט"ש בא"ג	סה"כ לתשלום
			31/12/20	01/12/20	פרטי חשבון עבור תאריכים:	
777	פסגה	720,654.80	721,696.38	1,041.58	93.10	969.71 ₪
778	גבע	454,132.65	454,543.22	410.58	56.22	230.83 ₪
779	שפל	530,074.22	533,831.20	3,756.98	34.70	1,303.67 ₪

לוח חשמל 2 אלקליל - 6 - (0x0)00025058

סוג תעריף	סוג צריכה	קריאה קודמת	קריאה נוכחית	סה"כ צריכה בקוט"ש	מחיר לקוט"ש בא"ג	סה"כ לתשלום
			31/12/20	01/12/20	פרטי חשבון עבור תאריכים:	
777	פסגה	421,141.54	421,598.21	456.67	93.10	425.16 ₪
778	גבע	124,068.34	124,269.96	201.62	56.22	113.35 ₪
779	שפל	261,168.50	262,822.00	1,653.51	34.70	573.77 ₪

סה"כ לדירה:

פסגה	גבע	שפל	סה"כ	שיא ביקוש
------	-----	-----	------	-----------





סה"כ לדירה:

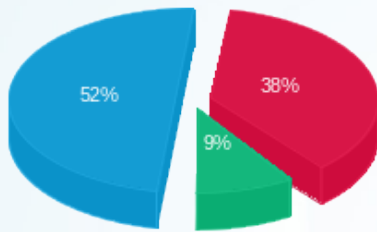
פסגה	גבע	שפל	סה"כ	שיא ביקוש
1,501.26	612.87	5,444.84	7,558.97	22.11
1,397.67 ₪	344.56 ₪	1,889.36 ₪	3,631.59 ₪	

סה"כ צריכה

סה"כ לתשלום

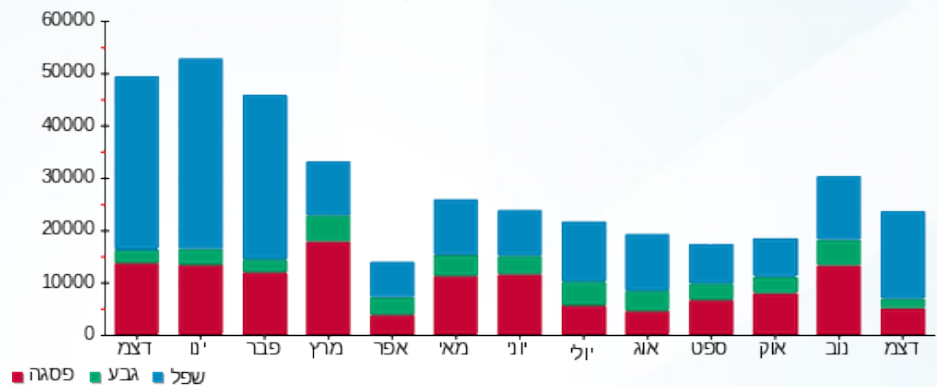
200.95 ₪	תשלום קבוע	
0.00 ₪	תשלום עבור גודל חיבור ב-KVA (0x0)	
3,832.54 ₪	סה"כ לתשלום	לא כולל מע"מ

התפלגות חיוב בש"ח לפי תע"ז



- פסגה (1,397.67 ₪)
- גבע (344.56 ₪)
- שפל (1,889.36 ₪)

הסטוריית צריכה בקוט"ש





03/01/21

תאריך הפקדה:

שם דייר: בניין B - ד"ר טטיאנה

31/12/20

תאריך קריאה נוכחית:

שם אתר: מגדלי אור

01/12/20

תאריך קריאה קודמת:

לקוח/ה נכבד/ה, אנו מתכבדים להגיש את חישוב צריכת החשמל לתקופה 01/12/20 - 31/12/20:

בניין B - ד"ר טטיאנה - 5 - 00024619(0x0)

סה"כ לתשלום	מחיר לקוט"ש בא"ג	סה"כ צריכה בקוט"ש	קריאה נוכחית	קריאה קודמת	סוג צריכה	סוג תעריף
			31/12/20	01/12/20		פרטי חשבון עבור תאריכים:
104.04 ₪	93.10	111.75	76,401.20	76,289.44	פסגה	777
17.25 ₪	56.22	30.69	23,542.09	23,511.40	גבע	778
207.26 ₪	34.70	597.28	46,088.07	45,490.79	שפל	779

סה"כ לדיר:

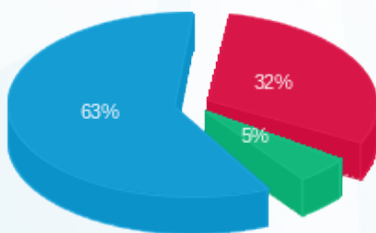
שיא ביקוש	סה"כ	שפל	גבע	פסגה
6.03	739.72	597.28	30.69	111.75
	328.55 ₪	207.26 ₪	17.25 ₪	104.04 ₪

סה"כ צריכה

סה"כ לתשלום

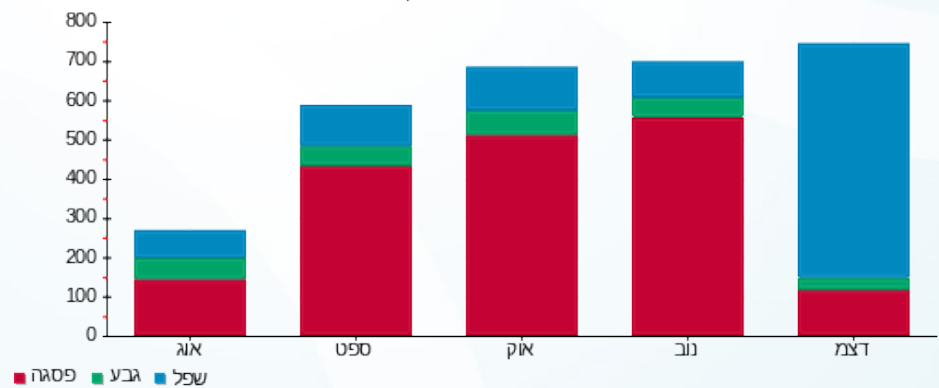
200.95 ₪	תשלום קבוע	
0.00 ₪	תשלום עבור גודל חיבור בKVA (0x0)	
529.50 ₪	סה"כ לתשלום	לא כולל מע"מ

התפלגות חיוב בש"ח לפי תעו"ז



- פסגה (104.04 ₪) 63%
- גבע (17.25 ₪) 5%
- שפל (207.26 ₪) 32%

הסטוריית צריכה בקוט"ש



03/01/21 תאריך הפקה:
 31/12/20 תאריך קריאה נוכחית:
 01/12/20 תאריך קריאה קודמת:

שם דייר: בניין B - וונדר ג'י קפה
 שם אתר: מגדלי אור

לקוח/ה נכבד/ה, אנו מתכבדים להגיש את חישוב צריכת החשמל לתקופה 01/12/20 - 31/12/20:

וונדר ג'י קפה - 4 - 00025415 (0x0)

סוג תעריף	סוג צריכה	קריאה קודמת	קריאה נוכחית	סה"כ צריכה בקוט"ש	מחיר לקוט"ש בא"ג	סה"כ לתשלום
פרטי חשבון עבור תאריכים:						
777	פסגה	01/12/20	31/12/20	221.29	93.10	206.02 ₪
778	גבע	75,290.01	75,396.23	106.22	56.22	59.72 ₪
779	שפל	182,907.49	183,711.38	803.89	34.70	278.95 ₪

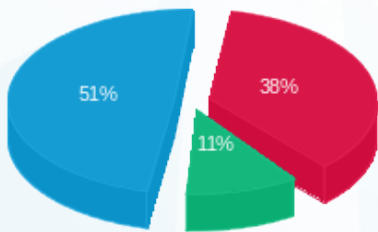
סה"כ לדייר:

פסגה	גבע	שפל	סה"כ	שיא ביקוש
221.29	106.22	803.89	1,131.40	1.66
206.02 ₪	59.72 ₪	278.95 ₪	544.69 ₪	

סה"כ צריכה
 סה"כ לתשלום

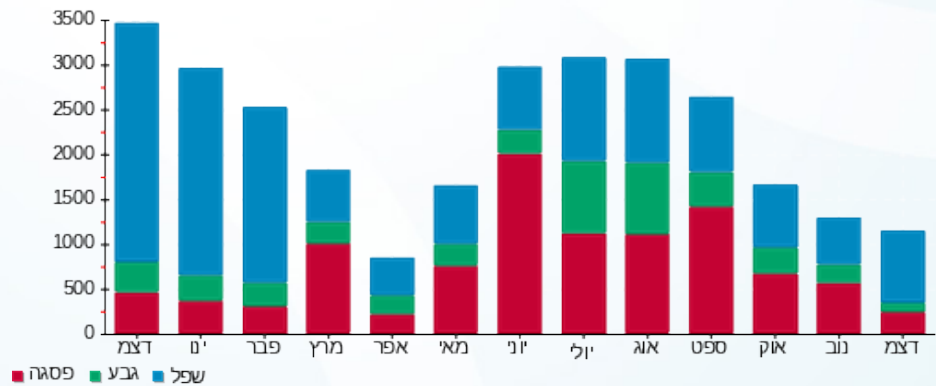
200.95 ₪	תשלום קבוע	
0.00 ₪	תשלום עבור גודל חיבור בKVA (0x0)	
745.64 ₪	סה"כ לתשלום	לא כולל מע"מ

התפלגות חיוב בש"ח לפי תעו"ז



■ פסגה (206.02 ₪)
 ■ גבע (59.72 ₪)
 ■ שפל (278.95 ₪)

הסטוריית צריכה בקוט"ש





03/01/21

תאריך הפקה:

שם דייר: בניין B - חברות מדפליט/סייקלינג/גלובל ק.06

31/12/20

תאריך קריאה נוכחית:

שם אתר: מגדלי אור

01/12/20

תאריך קריאה קודמת:

לקוח/ה נכבד/ה, אנו מתכבדים להגיש את חישוב צריכת החשמל לתקופה 01/12/20 - 31/12/20:

בניין B - חברות מדפליט/סייקלינג/גלובל ק.06 - 5 - 00024972(0x0)

סוג תעריף	סוג צריכה	קריאה קודמת	קריאה נוכחית	סה"כ צריכה בקוט"ש	מחיר לקוט"ש בא"ג	סה"כ לתשלום
פרטי חשבון עבור תאריכים:						
777	פסגה	01/12/20	31/12/20	96.68	93.10	90.01 ₪
778	גבע	41,157.11	41,172.42	15.31	56.22	8.61 ₪
779	שפל	67,405.65	67,642.42	236.77	34.70	82.16 ₪

בניין B - חברות מדפליט/סייקלינג/גלובל ק.06 - 4 - 00025058(0x0)

סוג תעריף	סוג צריכה	קריאה קודמת	קריאה נוכחית	סה"כ צריכה בקוט"ש	מחיר לקוט"ש בא"ג	סה"כ לתשלום
פרטי חשבון עבור תאריכים:						
777	פסגה	580,113.84	581,197.20	1,083.36	93.10	1,008.61 ₪
778	גבע	281,722.44	282,038.98	316.54	56.22	177.96 ₪
779	שפל	485,329.94	488,215.28	2,885.34	34.70	1,001.21 ₪

סה"כ לדירה:

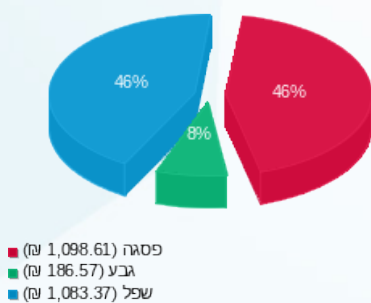
פסגה	גבע	שפל	סה"כ	שיא ביקוש
1,180.04	331.85	3,122.11	4,634.00	10.30
1,098.61 ₪	186.57 ₪	1,083.37 ₪	2,368.55 ₪	

סה"כ צריכה

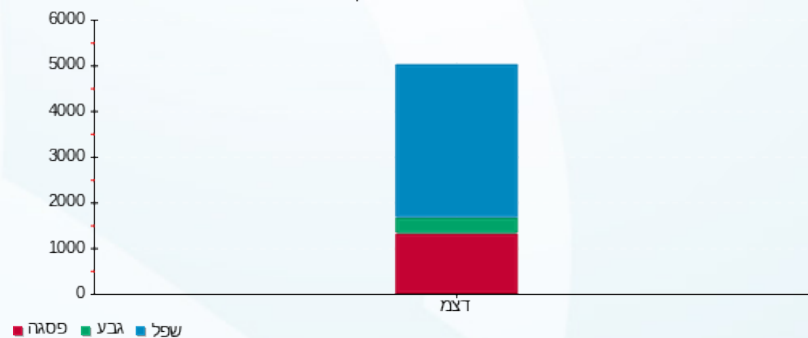
סה"כ לתשלום

200.95 ₪	תשלום קבוע	
0.00 ₪	תשלום עבור גודל חיבור בKVA (0x0)	
2,569.50 ₪	סה"כ לתשלום	לא כולל מע"מ

התפלגות חיוב בש"ח לפי תע"ז



הסטוריית צריכה בקוט"ש





03/01/21

תאריך הפקה:

שם דייר: בניין B - חלילית

31/12/20

תאריך קריאה נוכחית:

שם אתר: מגדלי אור

01/12/20

תאריך קריאה קודמת:

לקוח/ה נכבד/ה, אנו מתכבדים להגיש את חישוב צריכת החשמל לתקופה 01/12/20 - 31/12/20:

די זד מערכות - 5 - 00024405 (0x0)

סה"כ לתשלום	מחיר לקוט"ש בא"ג	סה"כ צריכה בקוט"ש	קריאה נוכחית	קריאה קודמת	סוג צריכה	סוג תעריף
			31/12/20	01/12/20		פרטי חשבון עבור תאריכים:
₪ 725.63	93.10	779.41	420,676.66	419,897.25	פסגה	777
₪ 77.05	56.22	137.05	148,632.00	148,494.95	גבע	778
₪ 532.82	34.70	1,535.51	328,962.87	327,427.36	שפל	779

סה"כ לדייר:

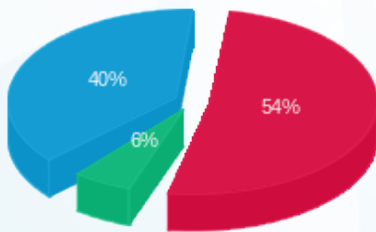
שיא ביקוש	סה"כ	שפל	גבע	פסגה
7.65	2,451.96	1,535.51	137.05	779.41
	₪ 1,335.50	₪ 532.82	₪ 77.05	₪ 725.63

סה"כ צריכה

סה"כ לתשלום

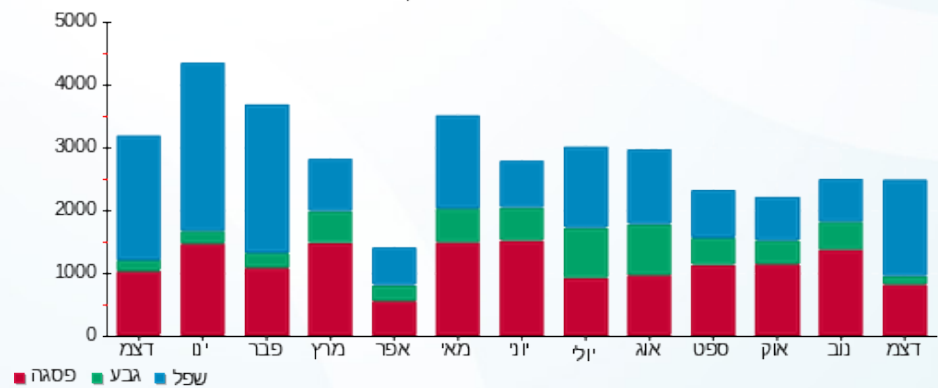
₪ 200.95	תשלום קבוע	
₪ 0.00	תשלום עבור גודל חיבור בKVA (0x0)	
₪ 1,536.45	סה"כ לתשלום	לא כולל מע"מ

התפלגות חיוב בש"ח לפי תעו"ז



■ פסגה (₪ 725.63)
 ■ גבע (₪ 77.05)
 ■ שפל (₪ 532.82)

הסטוריית צריכה בקוט"ש





03/01/21

תאריך הפקה:

שם דייר: בניין B - מעבדת רדיון

31/12/20

תאריך קריאה נוכחית:

שם אתר: מגדלי אור

01/12/20

תאריך קריאה קודמת:

לקוח/ה נכבד/ה, אנו מתכבדים להגיש את חישוב צריכת החשמל לתקופה 01/12/20 - 31/12/20:

מעבדת רדיון 1 - 00024405 (0x0)

סוג תעריף	סוג צריכה	קריאה קודמת	קריאה נוכחית	סה"כ צריכה בקוט"ש	מחיר לקוט"ש בא"ג	סה"כ לתשלום
		01/12/20	31/12/20			
777	פסגה	671,226.58	675,246.26	4,019.68	93.10	3,742.33 ₪
778	גבע	389,294.30	391,242.73	1,948.43	56.22	1,095.41 ₪
779	שפל	298,634.73	311,352.93	12,718.20	34.70	4,413.21 ₪

סה"כ לדייר:

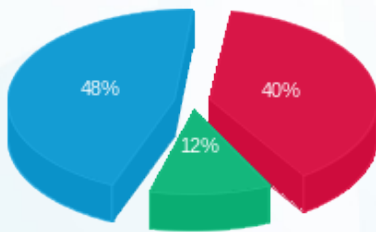
פסגה	גבע	שפל	סה"כ	שיא ביקוש
4,019.68	1,948.43	12,718.20	18,686.31	44.40
3,742.33 ₪	1,095.41 ₪	4,413.21 ₪	9,250.95 ₪	

סה"כ צריכה

סה"כ לתשלום

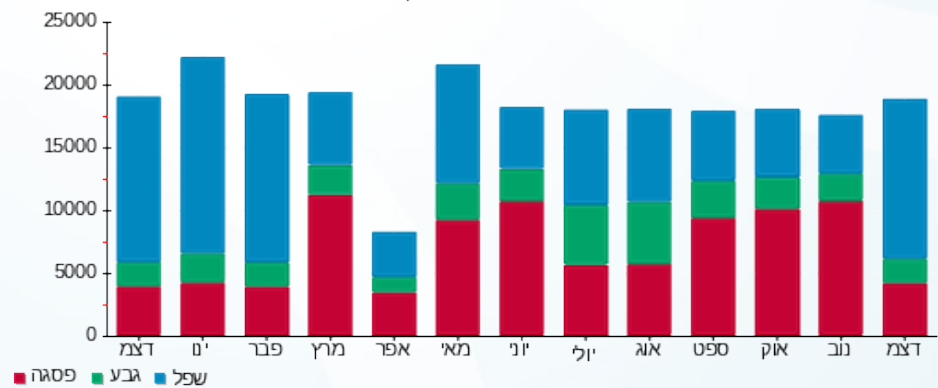
200.95 ₪	תשלום קבוע	
0.00 ₪	תשלום עבור גודל חיבור בKVA (0x0)	
9,451.90 ₪	סה"כ לתשלום	לא כולל מע"מ

התפלגות חיוב בש"ח לפי תעו"ז



- פסגה (3,742.33 ₪) - 48%
- גבע (1,095.41 ₪) - 12%
- שפל (4,413.21 ₪) - 40%

הסטוריית צריכה בקוט"ש



03/01/21 תאריך הפקה:
 31/12/20 תאריך קריאה נוכחית:
 01/12/20 תאריך קריאה קודמת:

שם דייר: בניין B - מקאפי ק.04
 שם אתר: מגדלי אור

לקוח/ה נכבד/ה, אנו מתכבדים להגיש את חישוב צריכת החשמל לתקופה 01/12/20 - 31/12/20:

מקאפי קומה 4 - 4 - 00024619 (0x0)

סוג תעריף	סוג צריכה	קריאה קודמת	קריאה נוכחית	סה"כ צריכה בקוט"ש	מחיר לקוט"ש בא"ג	סה"כ לתשלום
פרטי חשבון עבור תאריכים:						
777	פסגה	01/12/20	31/12/20	50.74	93.10	47.24 ₪
778	גבע	11,153.00	11,173.26	20.26	56.22	11.39 ₪
779	שפל	33,217.67	33,385.67	168.01	34.70	58.30 ₪

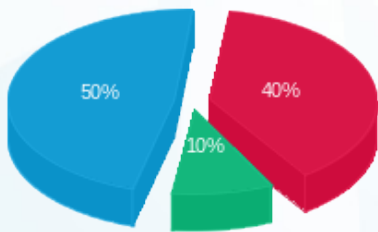
סה"כ לדיר:

פסגה	גבע	שפל	סה"כ	שיא ביקוש
50.74	20.26	168.01	239.00	1.96
₪ 47.24	₪ 11.39	₪ 58.30	₪ 116.92	

סה"כ צריכה
 סה"כ לתשלום

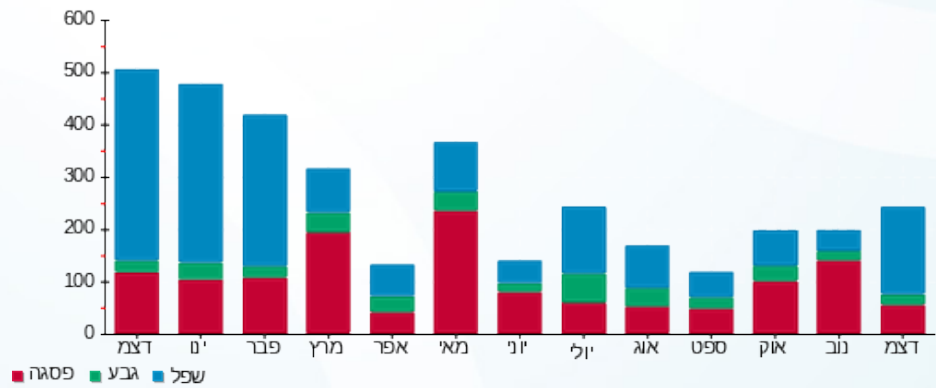
200.95 ₪	תשלום קבוע	
0.00 ₪	תשלום עבור גודל חיבור בKVA (0x0)	
317.87 ₪	סה"כ לתשלום	לא כולל מע"מ

התפלגות חיוב בש"ח לפי תע"ז



פסגה (₪ 47.24) ■
 גבע (₪ 11.39) ■
 שפל (₪ 58.30) ■

הסטוריית צריכה בקוט"ש



פסגה ■ גבע ■ שפל





03/01/21

תאריך הפקדה:

שם דייר: בניין B - מקאפי ק.07

31/12/20

תאריך קריאה נוכחית:

שם אתר: מגדלי אור

01/12/20

תאריך קריאה קודמת:

לקוח/ה נכבד/ה, אנו מתכבדים להגיש את חישוב צריכת החשמל לתקופה 01/12/20 - 31/12/20:

בניין B - מקאפי קומה 7 - מ"א - 4 - (0x0)00025042

סוג תעריף	סוג צריכה	קריאה קודמת	קריאה נוכחית	סה"כ צריכה בקוט"ש	מחיר לקוט"ש בא"ג	סה"כ לתשלום
			01/12/20	31/12/20	פרטי חשבון עבור תאריכים:	
777	פסגה	22,977.88	23,224.85	246.97	93.10	229.93 ₪
778	גבע	11,978.85	12,096.63	117.78	56.22	66.22 ₪
779	שפל	40,256.94	41,158.00	901.06	34.70	312.67 ₪

בניין B - מקאפי קומה 7 - 8 - (0x0)00025058

סוג תעריף	סוג צריכה	קריאה קודמת	קריאה נוכחית	סה"כ צריכה בקוט"ש	מחיר לקוט"ש בא"ג	סה"כ לתשלום
			01/12/20	31/12/20	פרטי חשבון עבור תאריכים:	
777	פסגה	55,151.91	59,023.92	3,872.00	93.10	3,604.84 ₪
778	גבע	29,317.13	31,168.85	1,851.71	56.22	1,041.03 ₪
779	שפל	74,109.69	88,211.89	14,102.20	34.70	4,893.46 ₪

סה"כ לדירה:

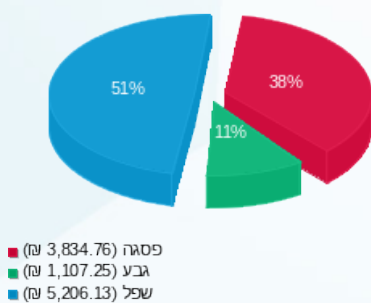
פסגה	גבע	שפל	סה"כ	שיא ביקוש
4,118.97	1,969.49	15,003.26	21,091.72	29.88
₪ 3,834.76	₪ 1,107.25	₪ 5,206.13	₪ 10,148.14	

סה"כ צריכה

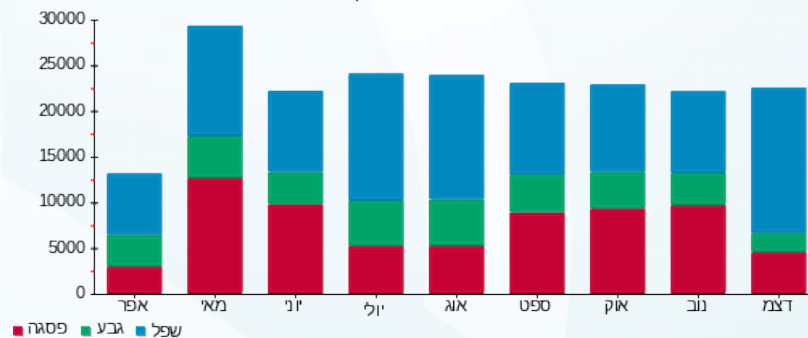
סה"כ לתשלום

200.95 ₪	תשלום קבוע	
0.00 ₪	תשלום עבור גודל חיבור בKVA (0x0)	
10,349.09 ₪	סה"כ לתשלום	לא כולל מע"מ

התפלגות חיוב בש"ח לפי תע"ז



הסטוריית צריכה בקוט"ש





03/01/21

תאריך הפקה:

שם דייר: בניין B - ניסקו חנות

31/12/20

תאריך קריאה נוכחית:

שם אתר: מגדלי אור

01/12/20

תאריך קריאה קודמת:

לקוח/ה נכבד/ה, אנו מתכבדים להגיש את חישוב צריכת החשמל לתקופה 01/12/20 - 31/12/20:

ניסקו חנות - 2 - 00025415 (0x0)

סוג תעריף	סוג צריכה	קריאה קודמת	קריאה נוכחית	סה"כ צריכה בקוט"ש	מחיר לקוט"ש בא"ג	סה"כ לתשלום
פרטי חשבון עבור תאריכים:						
		01/12/20	31/12/20			
777	פסגה	957,886.24	959,697.42	1,811.18	93.10	1,686.20 ₪
778	גבע	260,372.42	260,722.36	349.94	56.22	196.74 ₪
779	שפל	537,773.87	544,291.19	6,517.32	34.70	2,261.51 ₪

סה"כ לדייר:

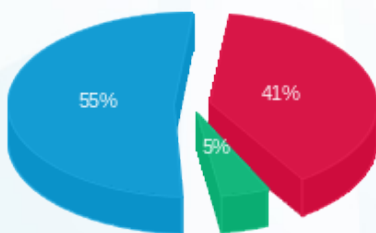
פסגה	גבע	שפל	סה"כ	שיא ביקוש
1,811.18	349.94	6,517.32	8,678.43	37.97
1,686.20 ₪	196.74 ₪	2,261.51 ₪	4,144.45 ₪	

סה"כ צריכה

סה"כ לתשלום

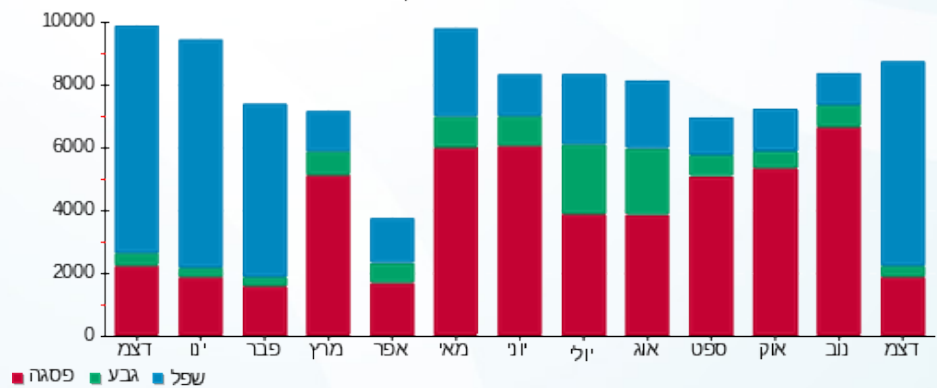
200.95 ₪	תשלום קבוע	
0.00 ₪	תשלום עבור גודל חיבור בKVA (0x0)	
4,345.40 ₪	סה"כ לתשלום	לא כולל מע"מ

התפלגות חיוב בש"ח לפי תעו"ז



- פסגה (1,686.20 ₪) 55%
- גבע (196.74 ₪) 41%
- שפל (2,261.51 ₪) 5%

הסטוריית צריכה בקוט"ש





03/01/21

תאריך הפקדה:

שם דייר: בניין B - ניסקו משרדים

31/12/20

תאריך קריאה נוכחית:

שם אתר: מגדלי אור

01/12/20

תאריך קריאה קודמת:

לקוח/ה נכבד/ה, אנו מתכבדים להגיש את חישוב צריכת החשמל לתקופה 01/12/20 - 31/12/20:

ניסקו משרדים - 1 - 00025415 (0x0)

סה"כ לתשלום	מחיר לקוט"ש בא"ג	סה"כ צריכה בקוט"ש	קריאה נוכחית	קריאה קודמת	סוג צריכה	סוג תעריף
			31/12/20	01/12/20		פרטי חשבון עבור תאריכים:
₪ 327.73	93.10	352.02	111,098.37	110,746.35	פסגה	777
₪ 46.14	56.22	82.07	31,866.07	31,784.00	גבע	778
₪ 434.29	34.70	1,251.56	78,810.90	77,559.34	שפל	779

סה"כ לדיר:

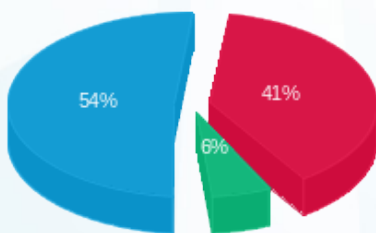
שיא ביקוש	סה"כ	שפל	גבע	פסגה
13.75	1,685.65	1,251.56	82.07	352.02
	₪ 808.16	₪ 434.29	₪ 46.14	₪ 327.73

סה"כ צריכה

סה"כ לתשלום

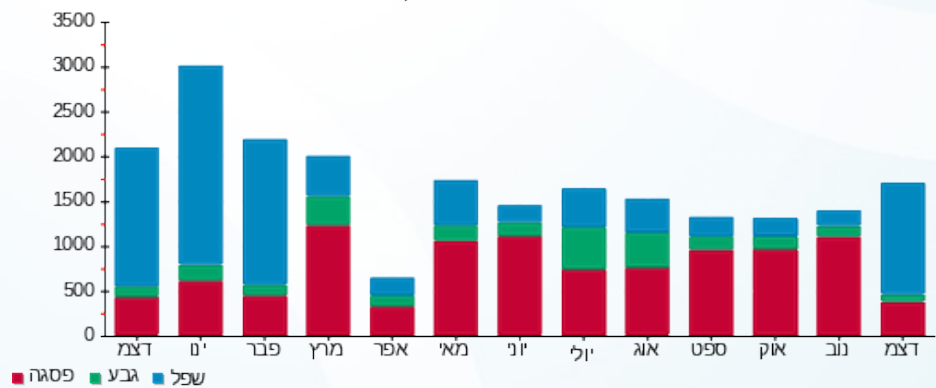
₪ 200.95	תשלום קבוע	
₪ 0.00	תשלום עבור גודל חיבור בKVA (0x0)	
₪ 1,009.11	סה"כ לתשלום	לא כולל מע"מ

התפלגות חיוב בש"ח לפי תעו"ז



■ פסגה (₪ 327.73)
■ גבע (₪ 46.14)
■ שפל (₪ 434.29)

הסטוריית צריכה בקוט"ש



03/01/21 תאריך הפקה:
 31/12/20 תאריך קריאה נוכחית:
 01/12/20 תאריך קריאה קודמת:

שם דייר: בניין B - סול אנד פפר קומת קרקע 4
 שם אתר: מגדלי אור

לקוח/ה נכבד/ה, אנו מתכבדים להגיש את חישוב צריכת החשמל לתקופה 01/12/20 - 31/12/20:

סול אנד פפר קומת קרקע 4 - 4 - 00024405 (0x0)

סוג תעריף	סוג צריכה	קריאה קודמת	קריאה נוכחית	סה"כ צריכה בקוט"ש	מחיר לקוט"ש בא"ג	סה"כ לתשלום
		01/12/20	31/12/20			
777	פסגה	303,304.35	303,466.97	162.62	93.10	151.40 ₪
778	גבע	209,654.83	209,701.30	46.47	56.22	26.13 ₪
779	שפל	457,190.12	457,774.21	584.09	34.70	202.68 ₪

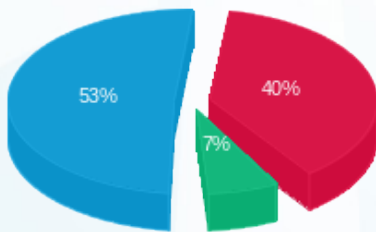
סה"כ לדיר:

פסגה	גבע	שפל	סה"כ	שיא ביקוש
162.62	46.47	584.09	793.18	2.83
151.40 ₪	26.13 ₪	202.68 ₪	380.20 ₪	

סה"כ צריכה
 סה"כ לתשלום

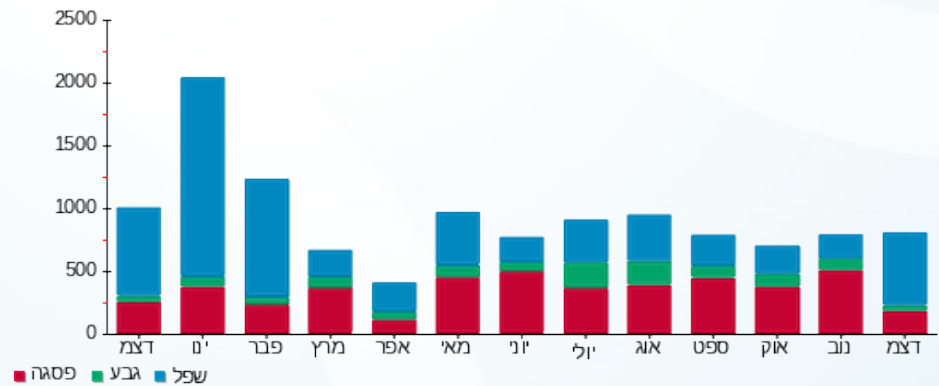
200.95 ₪	תשלום קבוע	
0.00 ₪	תשלום עבור גודל חיבור בKVA (0x0)	
581.15 ₪	סה"כ לתשלום	לא כולל מע"מ

התפלגות חיוב בש"ח לפי תע"ז



■ פסגה (151.40 ₪)
 ■ גבע (26.13 ₪)
 ■ שפל (202.68 ₪)

הסטוריית צריכה בקוט"ש





03/01/21 תאריך הפקה:
 31/12/20 תאריך קריאה נוכחית:
 01/12/20 תאריך קריאה קודמת:

שם דייר: בנין B - פודמייקרוס
 שם אתר: מגדלי אור

לקוח/ה נכבד/ה, אנו מתכבדים להגיש את חישוב צריכת החשמל לתקופה 01/12/20 - 31/12/20:

פודמייקרוס - 2 - (0x0)00024405

סוג תעריף	סוג צריכה	קריאה קודמת	קריאה נוכחית	סה"כ צריכה בקוט"ש	מחיר לקוט"ש בא"ג	סה"כ לתשלום
			31/12/20	01/12/20	פרטי חשבון עבור תאריכים:	
777	פסגה	1,076,389.81	1,077,388.90	999.08	93.10	930.15 ₪
778	גבע	582,822.13	583,587.44	765.31	56.22	430.26 ₪
779	שפל	502,827.92	507,415.54	4,587.62	34.70	1,591.90 ₪

מעלית מסעדת 7 - (0x0)00024405 - LIV

סוג תעריף	סוג צריכה	קריאה קודמת	קריאה נוכחית	סה"כ צריכה בקוט"ש	מחיר לקוט"ש בא"ג	סה"כ לתשלום
			31/12/20	01/12/20	פרטי חשבון עבור תאריכים:	
777	פסגה	25,882.72	25,906.52	23.80	93.10	22.15 ₪
778	גבע	9,357.88	9,370.52	12.65	56.22	7.11 ₪
779	שפל	17,191.02	17,282.01	90.99	34.70	31.57 ₪

מפוח ליו 4 - (0x0)00024965 - LIV

סוג תעריף	סוג צריכה	קריאה קודמת	קריאה נוכחית	סה"כ צריכה בקוט"ש	מחיר לקוט"ש בא"ג	סה"כ לתשלום
			31/12/20	01/12/20	פרטי חשבון עבור תאריכים:	
777	פסגה	50,653.25	50,653.85	0.60	93.10	0.56 ₪
778	גבע	26,286.97	26,286.87	-0.10	56.22	-0.06 ₪
779	שפל	16,796.42	16,797.50	1.08	34.70	0.38 ₪

סה"כ לדייר:

פסגה	גבע	שפל	סה"כ	שיא ביקוש
1,023.48	777.85	4,679.69	6,481.03	35.78
₪ 952.86	₪ 437.31	₪ 1,623.85	₪ 3,014.02	

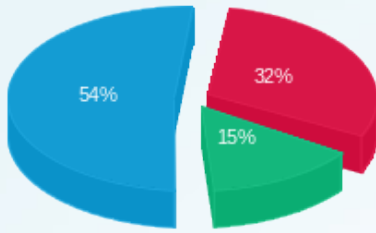
סה"כ צריכה
 סה"כ לתשלום

200.95 ₪	תשלום קבוע	
0.00 ₪	תשלום עבור גודל חיבור בKVA (0x0)	
3,214.97 ₪	סה"כ לתשלום	לא כולל מע"מ



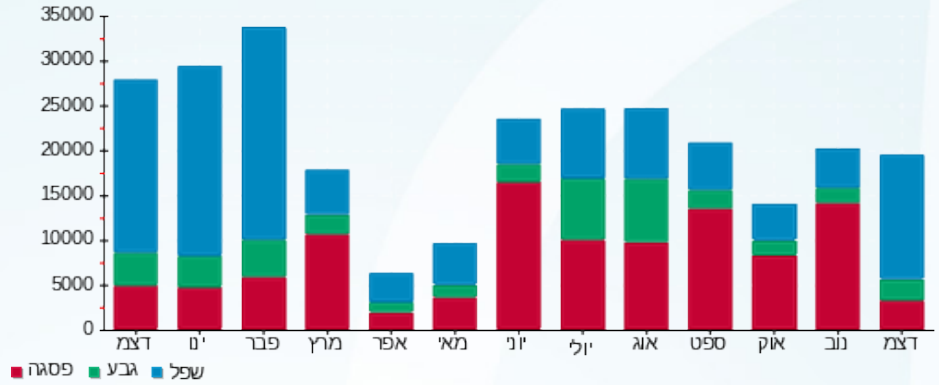


התפלגות חיוב בש"ח לפי תעו"ז



פסגה (952.86) ש"ח
 גבע (437.31) ש"ח
 שפל (1,623.85) ש"ח

הסטוריית צריכה בקוט"ש





03/01/21 תאריך הפקה:
 31/12/20 תאריך קריאה נוכחית:
 01/12/20 תאריך קריאה קודמת:

שם דייר: בניין B - רדור 1 ק.04
 שם אתר: מגדלי אור

לקוח/ה נכבד/ה, אנו מתכבדים להגיש את חישוב צריכת החשמל לתקופה 01/12/20 - 31/12/20:

רד וור קומה 4 - 7 - 00024959 (0x0)

סה"כ לתשלום	מחיר לקוט"ש בא"ג	סה"כ צריכה בקוט"ש	קריאה נוכחית	קריאה קודמת	סוג צריכה	סוג תעריף
			31/12/20	01/12/20		פרטי חשבון עבור תאריכים:
₪ 374.30	93.10	402.05	61,215.34	60,813.29	פסגה	777
₪ 90.53	56.22	161.04	25,407.98	25,246.94	גבע	778
₪ 473.84	34.70	1,365.53	85,065.93	83,700.39	שפל	779

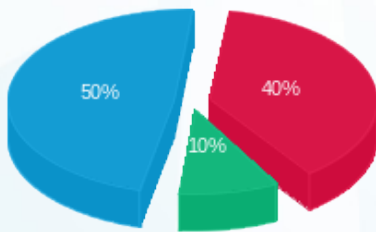
סה"כ לדיר:

שיא ביקוש	סה"כ	שפל	גבע	פסגה
10.98	1,928.62	1,365.53	161.04	402.05
	₪ 938.68	₪ 473.84	₪ 90.53	₪ 374.30

סה"כ צריכה
 סה"כ לתשלום

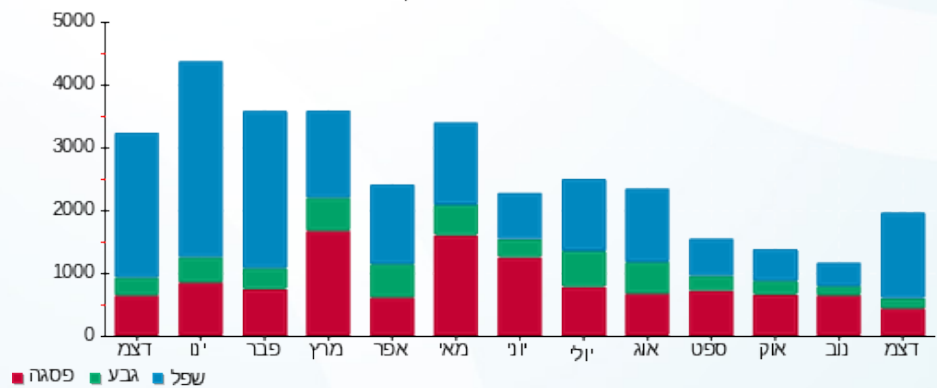
₪ 200.95	תשלום קבוע	
₪ 0.00	תשלום עבור גודל חיבור בKVA (0x0)	
₪ 1,139.63	סה"כ לתשלום	לא כולל מע"מ

התפלגות חיוב בש"ח לפי תעו"ז



■ פסגה (₪ 374.30)
 ■ גבע (₪ 90.53)
 ■ שפל (₪ 473.84)

הסטוריית צריכה בקוט"ש





03/01/21

תאריך הפקה:

שם דייר: בניין B - רדור 1 ק.11

31/12/20

תאריך קריאה נוכחית:

שם אתר: מגדלי אור

01/12/20

תאריך קריאה קודמת:

לקוח/ה נכבד/ה, אנו מתכבדים להגיש את חישוב צריכת החשמל לתקופה **01/12/20 - 31/12/20**:

בניין B - רדור קומה 11 - 4 - 00024960 (0x0)

סוג תעריף	סוג צריכה	קריאה קודמת	קריאה נוכחית	סה"כ צריכה בקוט"ש	מחיר לקוט"ש בא"ג	סה"כ לתשלום
			01/12/20	31/12/20	פרטי חשבון עבור תאריכים:	
777	פסגה	305,413.31	306,509.56	1,096.25	93.10	1,020.61 ₪
778	גבע	131,551.20	132,012.09	460.89	56.22	259.11 ₪
779	שפל	188,899.64	192,620.34	3,720.70	34.70	1,291.08 ₪

בניין B - רדור קומה 11 - 2 - 00024964 (0x0)

סוג תעריף	סוג צריכה	קריאה קודמת	קריאה נוכחית	סה"כ צריכה בקוט"ש	מחיר לקוט"ש בא"ג	סה"כ לתשלום
			01/12/20	31/12/20	פרטי חשבון עבור תאריכים:	
777	פסגה	54,405.13	54,615.36	210.23	93.10	195.72 ₪
778	גבע	23,901.26	23,992.52	91.26	56.22	51.31 ₪
779	שפל	28,606.15	29,256.98	650.83	34.70	225.84 ₪

סה"כ לדייר:

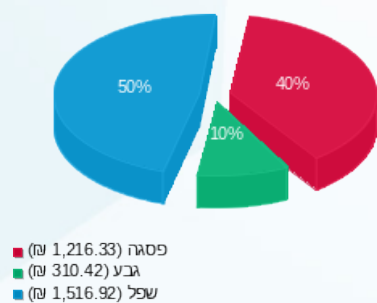
פסגה	גבע	שפל	סה"כ	שיא ביקוש
1,306.48	552.15	4,371.53	6,230.15	12.24
1,216.33 ₪	310.42 ₪	1,516.92 ₪	3,043.67 ₪	

סה"כ צריכה

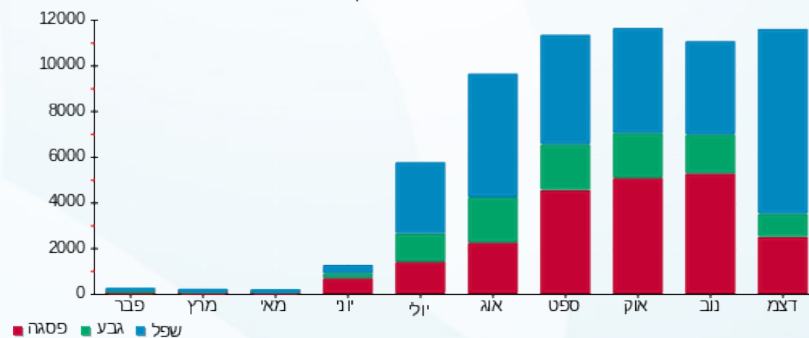
סה"כ לתשלום

200.95 ₪	תשלום קבוע	
0.00 ₪	תשלום עבור גודל חיבור בKVA (0x0)	
3,244.62 ₪	סה"כ לתשלום	לא כולל מע"מ

התפלגות חיוב בש"ח לפי תע"ז



הסטוריית צריכה בקוט"ש





03/01/21 תאריך הפקה:
 31/12/20 תאריך קריאה נוכחית:
 01/12/20 תאריך קריאה קודמת:

שם דייר: בניין B - רדור 2 ק.04
 שם אתר: מגדלי אור

לקוח/ה נכבד/ה, אנו מתכבדים להגיש את חישוב צריכת החשמל לתקופה 01/12/20 - 31/12/20:

רדור קומה 4 - 3 - 00024959 (0x0)

סוג תעריף	סוג צריכה	קריאה קודמת	קריאה נוכחית	סה"כ צריכה בקוט"ש	מחיר לקוט"ש בא"ג	סה"כ לתשלום
פרטי חשבון עבור תאריכים:			01/12/20	31/12/20		
777	פסגה	141,887.58	142,680.81	793.23	93.10	738.49 ₪
778	גבע	50,030.31	50,296.38	266.07	56.22	149.59 ₪
779	שפל	143,678.15	146,245.07	2,566.93	34.70	890.72 ₪

רדור קומה 4 מ"א - 6 - 00024972 (0x0)

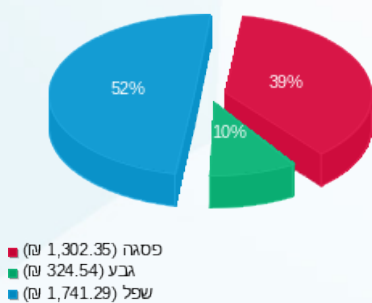
סוג תעריף	סוג צריכה	קריאה קודמת	קריאה נוכחית	סה"כ צריכה בקוט"ש	מחיר לקוט"ש בא"ג	סה"כ לתשלום
פרטי חשבון עבור תאריכים:			01/12/20	31/12/20		
777	פסגה	83,831.33	84,436.98	605.65	93.10	563.86 ₪
778	גבע	49,013.59	49,324.79	311.20	56.22	174.95 ₪
779	שפל	95,094.72	97,545.91	2,451.19	34.70	850.56 ₪

סה"כ לדייר:

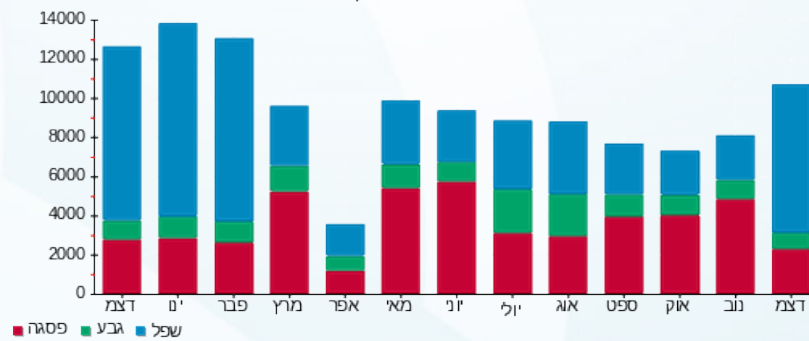
פסגה	גבע	שפל	סה"כ	שיא ביקוש
1,398.88	577.27	5,018.12	6,994.26	15.28
₪ 1,302.35	₪ 324.54	₪ 1,741.29	₪ 3,368.18	

200.95 ₪	תשלום קבוע	
0.00 ₪	תשלום עבור גודל חיבור בKVA (0x0)	
3,569.13 ₪	סה"כ לתשלום	לא כולל מע"מ

התפלגות חיוב בש"ח לפי תע"ז



הסטוריית צריכה בקוט"ש



03/01/21 תאריך הפקה:
 31/12/20 תאריך קריאה נוכחית:
 01/12/20 תאריך קריאה קודמת:

שם דייר: בניין B - רדור 2 ק.11
 שם אתר: מגדלי אור

לקוח/ה נכבד/ה, אנו מתכבדים להגיש את חישוב צריכת החשמל לתקופה 01/12/20 - 31/12/20:

בניין B - רדור 2 קומה 11 - 8 - 00024960(0x0)

סה"כ לתשלום	מחיר לקוט"ש בא"ג	סה"כ צריכה בקוט"ש	קריאה נוכחית	קריאה קודמת	סוג צריכה	סוג תעריף
			31/12/20	01/12/20	פרטי חשבון עבור תאריכים:	
₪ 0.00	93.10	0.00	97,682.73	97,682.73	פסגה	777
₪ 0.00	56.22	0.00	28,427.62	28,427.62	גבע	778
₪ 0.00	34.70	0.00	58,441.82	58,441.82	שפל	779

סה"כ לדייר:

שיא ביקוש	סה"כ	שפל	גבע	פסגה
	0.00	0.00	0.00	0.00
	₪ 0.00	₪ 0.00	₪ 0.00	₪ 0.00

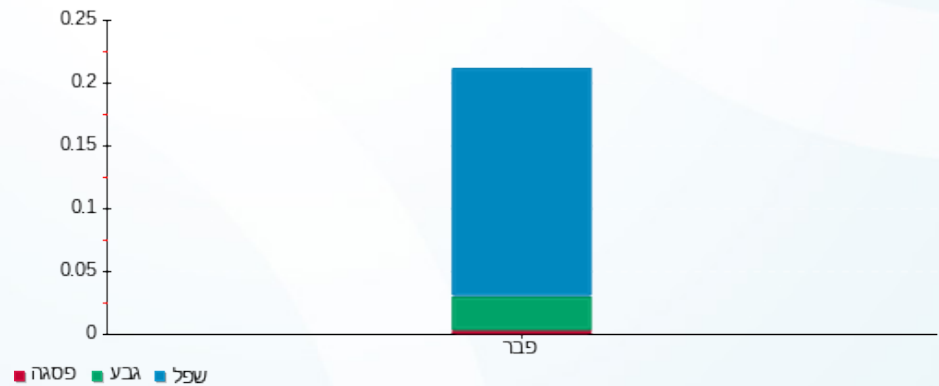
סה"כ צריכה
 סה"כ לתשלום

₪ 200.95	תשלום קבוע	
₪ 0.00	תשלום עבור גודל חיבור בKVA (0x0)	
₪ 200.95	סה"כ לתשלום	לא כולל מע"מ

התפלגות חיוב בש"ח לפי תעו"ז

פסגה (₪ 0.00)
 גבע (₪ 0.00)
 שפל (₪ 0.00)

הסטוריית צריכה בקוט"ש





03/01/21 תאריך הפקה:
 31/12/20 תאריך קריאה נוכחית:
 01/12/20 תאריך קריאה קודמת:

שם דייר: בניין B - רדור ק.02
 שם אתר: מגדלי אור

לקוח/ה נכבד/ה, אנו מתכבדים להגיש את חישוב צריכת החשמל לתקופה 01/12/20 - 31/12/20:

רדור ראשי - 8 - 00012732(0x0)

סוג תעריף	סוג צריכה	קריאה קודמת	קריאה נוכחית	סה"כ צריכה בקוט"ש	מחיר לקוט"ש בא"ג	סה"כ לתשלום
			01/12/20	31/12/20	פרטי חשבון עבור תאריכים:	
777	פסגה	1,326,755.54	1,328,558.58	1,803.04	93.10	1,678.63 ₪
778	גבע	640,256.92	640,870.82	613.90	56.22	345.14 ₪
779	שפל	1,209,392.31	1,214,861.28	5,468.96	34.70	1,897.73 ₪

ראשי מ"א רדור - 1 - 00025055(0x0)

סוג תעריף	סוג צריכה	קריאה קודמת	קריאה נוכחית	סה"כ צריכה בקוט"ש	מחיר לקוט"ש בא"ג	סה"כ לתשלום
			01/12/20	31/12/20	פרטי חשבון עבור תאריכים:	
777	פסגה	431,057.23	431,945.64	888.41	93.10	827.11 ₪
778	גבע	171,917.25	172,277.56	360.32	56.22	202.57 ₪
779	שפל	304,875.52	308,246.03	3,370.51	34.70	1,169.57 ₪

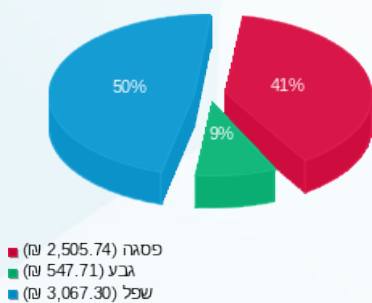
סה"כ לדייר:

פסגה	גבע	שפל	סה"כ	שיא ביקוש
2,691.45	974.22	8,839.47	12,505.14	22.57
₪ 2,505.74	₪ 547.71	₪ 3,067.30	₪ 6,120.74	

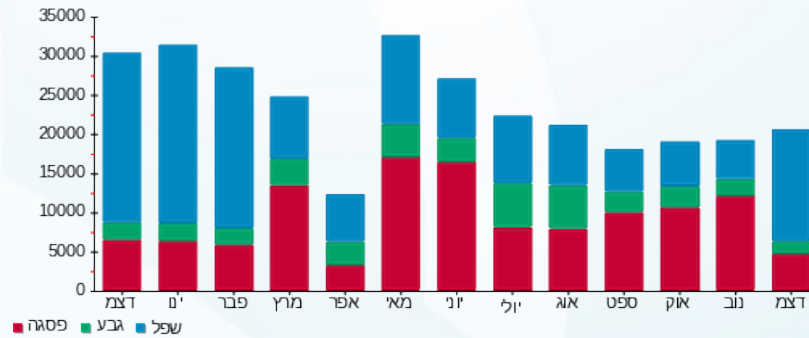
סה"כ צריכה
 סה"כ לתשלום

200.95 ₪	תשלום קבוע	
0.00 ₪	תשלום עבור גודל חיבור בKVA (0x0)	
6,321.69 ₪	סה"כ לתשלום	לא כולל מע"מ

התפלגות חיוב בש"ח לפי תע"ז



הסטוריית צריכה בקוט"ש





03/01/21 תאריך הפקה:
 31/12/20 תאריך קריאה נכחית:
 01/12/20 תאריך קריאה קודמת:

שם דייר: בניין B - רדור קומות 9-10
 שם אתר: מגדלי אור

לקוח/ה נכבד/ה, אנו מתכבדים להגיש את חישוב צריכת החשמל לתקופה 01/12/20 - 31/12/20:
רדור - 1 - (0x0)00024960

סוג תעריף	סוג צריכה	קריאה קודמת	קריאה נכחית	סה"כ צריכה בקוט"ש	מחיר לקוט"ש בא"ג	סה"כ לתשלום
		01/12/20	31/12/20	פרטי חשבון עבור תאריכים:		
777	פסגה	2,250,488.97	2,260,429.98	9,941.01	93.10	9,255.08 ₪
778	גבע	1,207,846.00	1,212,419.04	4,573.04	56.22	2,570.97 ₪
779	שפל	3,181,220.94	3,215,777.87	34,556.93	34.70	11,991.25 ₪

רדור - 7 - (0x0)00024960

סוג תעריף	סוג צריכה	קריאה קודמת	קריאה נכחית	סה"כ צריכה בקוט"ש	מחיר לקוט"ש בא"ג	סה"כ לתשלום
		01/12/20	31/12/20	פרטי חשבון עבור תאריכים:		
777	פסגה	1,833,774.04	1,842,399.58	8,625.54	93.10	8,030.37 ₪
778	גבע	939,890.46	943,723.16	3,832.71	56.22	2,154.75 ₪
779	שפל	2,443,568.27	2,472,925.47	29,357.20	34.70	10,186.95 ₪

רדור מ"א - 4 - (0x0)00024964

סוג תעריף	סוג צריכה	קריאה קודמת	קריאה נכחית	סה"כ צריכה בקוט"ש	מחיר לקוט"ש בא"ג	סה"כ לתשלום
		01/12/20	31/12/20	פרטי חשבון עבור תאריכים:		
777	פסגה	192,718.32	193,501.04	782.73	93.10	728.72 ₪
778	גבע	92,366.25	92,729.74	363.48	56.22	204.35 ₪
779	שפל	249,906.63	252,700.96	2,794.33	34.70	969.63 ₪

רדור מ"א - 6 - (0x0)00025042

סוג תעריף	סוג צריכה	קריאה קודמת	קריאה נכחית	סה"כ צריכה בקוט"ש	מחיר לקוט"ש בא"ג	סה"כ לתשלום
		01/12/20	31/12/20	פרטי חשבון עבור תאריכים:		
777	פסגה	96,697.11	97,915.42	1,218.31	93.10	1,134.24 ₪
778	גבע	45,827.83	46,399.10	571.27	56.22	321.17 ₪
779	שפל	140,807.61	145,264.76	4,457.15	34.70	1,546.63 ₪

סה"כ לדיר:

פסגה	גבע	שפל	סה"כ	שיא ביקוש
------	-----	-----	------	-----------





סה"כ לדירה:

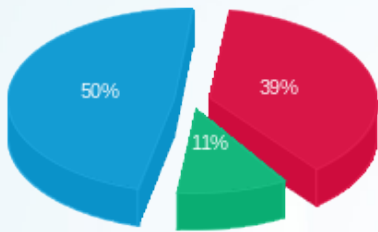
פסגה	גבע	שפל	סה"כ	שיא ביקוש
20,567.58	9,340.51	71,165.61	101,073.70	74.95
19,148.42 ₪	5,251.23 ₪	24,694.47 ₪	49,094.12 ₪	

סה"כ צריכה

סה"כ לתשלום

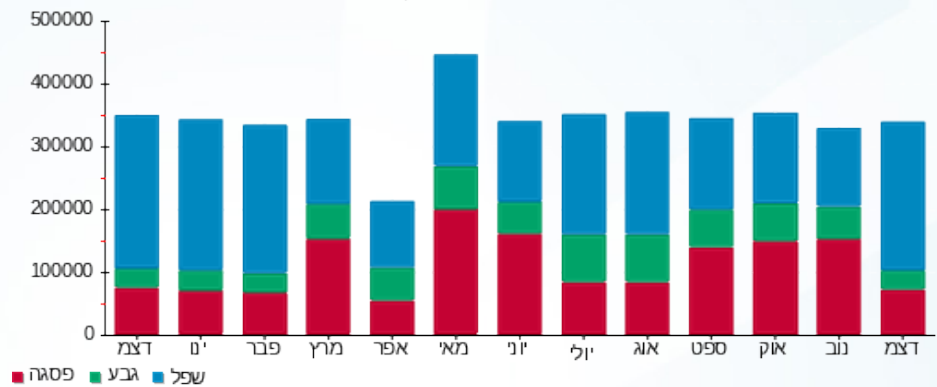
200.95 ₪	תשלום קבוע	
0.00 ₪	תשלום עבור גודל חיבור ב-KVA (0x0)	
49,295.07 ₪	סה"כ לתשלום	לא כולל מע"מ

התפלגות חיוב בש"ח לפי תעו"ז



- פסגה (19,148.42 ₪)
- גבע (5,251.23 ₪)
- שפל (24,694.47 ₪)

הסטוריית צריכה בקוט"ש





03/01/21 תאריך הפקה:
 31/12/20 תאריך קריאה נוכחית:
 01/12/20 תאריך קריאה קודמת:

שם דייר: בניין B לוחות ציבוריים 1-3
 שם אתר: מגדלי אור

לקוח/ה נכבד/ה, אנו מתכבדים להגיש את חישוב צריכת החשמל לתקופה 01/12/20 - 31/12/20:

לוחות ציבוריים 1-3 - 7 - 00024970 (0x0)

סה"כ לתשלום	מחיר לקוט"ש בא"ג	סה"כ צריכה בקוט"ש	קריאה נוכחית	קריאה קודמת	סוג צריכה	סוג תעריף
			31/12/20	01/12/20		פרטי חשבון עבור תאריכים:
1,206.00 ₪	93.10	1,295.38	346,570.10	345,274.72	פסגה	777
307.27 ₪	56.22	546.55	248,362.87	247,816.31	גבע	778
1,476.81 ₪	34.70	4,255.92	548,121.42	543,865.49	שפל	779

סה"כ לדיר:

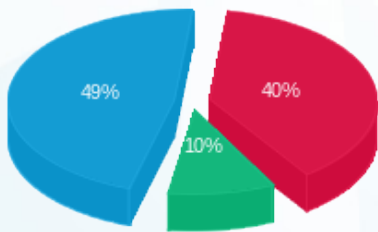
שיא ביקוש	סה"כ	שפל	גבע	פסגה
11.78	6,097.86	4,255.92	546.55	1,295.38
	2,990.08 ₪	1,476.81 ₪	307.27 ₪	1,206.00 ₪

סה"כ צריכה

סה"כ לתשלום

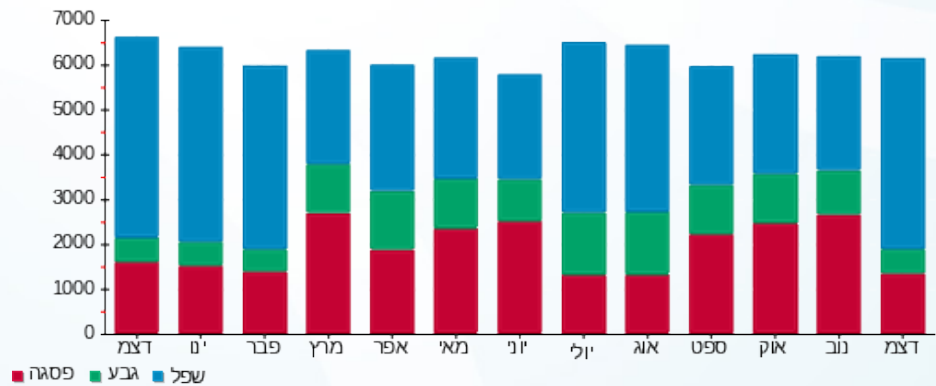
200.95 ₪	תשלום קבוע	
0.00 ₪	תשלום עבור גודל חיבור בKVA (0x0)	
3,191.03 ₪	סה"כ לתשלום	לא כולל מע"מ

התפלגות חיוב בש"ח לפי תע"ז



■ פסגה (1,206.00 ₪)
 ■ גבע (307.27 ₪)
 ■ שפל (1,476.81 ₪)

הסטוריית צריכה בקוט"ש





03/01/21 תאריך הפקה:
 31/12/20 תאריך קריאה נוכחית:
 01/12/20 תאריך קריאה קודמת:

שם דייר: בניין B לוחות ציבוריים 4-8
 שם אתר: מגדלי אור

לקוח/ה נכבד/ה, אנו מתכבדים להגיש את חישוב צריכת החשמל לתקופה 01/12/20 - 31/12/20:

לוחות ציבוריים 4-8 - 6 - 00024970 (0x0)

סה"כ לתשלום	מחיר לקוט"ש בא"ג	סה"כ צריכה בקוט"ש	קריאה נוכחית	קריאה קודמת	סוג צריכה	סוג תעריף
			31/12/20	01/12/20		פרטי חשבון עבור תאריכים:
₪ 771.45	93.10	828.62	242,614.09	241,785.47	פסגה	777
₪ 86.78	56.22	154.35	139,150.76	138,996.40	גבע	778
₪ 684.19	34.70	1,971.74	257,260.34	255,288.60	שפל	779

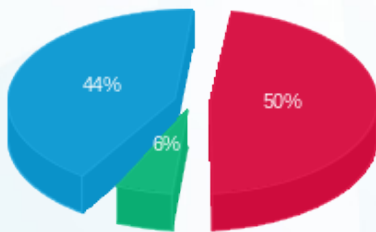
סה"כ לדייר:

שיא ביקוש	סה"כ	שפל	גבע	פסגה
7.35	2,954.72	1,971.74	154.35	828.62
	₪ 1,542.42	₪ 684.19	₪ 86.78	₪ 771.45

סה"כ צריכה
 סה"כ לתשלום

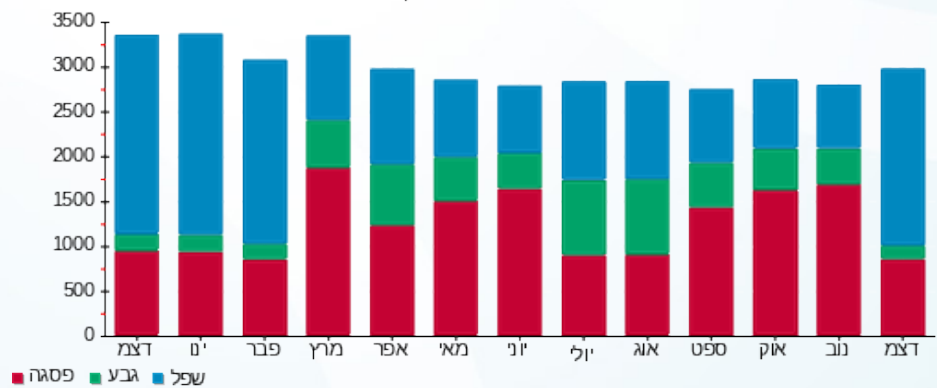
₪ 200.95	תשלום קבוע	
₪ 0.00	תשלום עבור גודל חיבור בKVA (0x0)	
₪ 1,743.37	סה"כ לתשלום	לא כולל מע"מ

התפלגות חיוב בש"ח לפי תע"ז



■ פסגה (₪ 771.45)
 ■ גבע (₪ 86.78)
 ■ שפל (₪ 684.19)

הסטוריית צריכה בקוט"ש





03/01/21 תאריך הפקה:
 31/12/20 תאריך קריאה נוכחית:
 01/12/20 תאריך קריאה קודמת:

שם דייר: בניין B לוחות ציבוריים קומות 9-12
 שם אתר: מגדלי אור

לקוח/ה נכבד/ה, אנו מתכבדים להגיש את חישוב צריכת החשמל לתקופה 01/12/20 - 31/12/20:

לוחות ציבוריים קומות 9-12 - 5 - 00024970 (0x0)

סה"כ לתשלום	מחיר לקוט"ש בא"ג	סה"כ צריכה בקוט"ש	קריאה נוכחית	קריאה קודמת	סוג צריכה	סוג תעריף
			31/12/20	01/12/20		פרטי חשבון עבור תאריכים:
₪ 582.42	93.10	625.58	202,149.37	201,523.78	פסגה	777
₪ 115.67	56.22	205.74	115,632.19	115,426.44	גבע	778
₪ 710.29	34.70	2,046.94	219,172.84	217,125.90	שפל	779

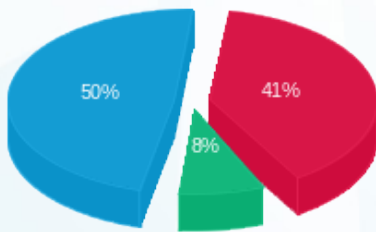
סה"כ לדייר:

שיא ביקוש	סה"כ	שפל	גבע	פסגה
6.68	2,878.26	2,046.94	205.74	625.58
	₪ 1,408.37	₪ 710.29	₪ 115.67	₪ 582.42

סה"כ צריכה
 סה"כ לתשלום

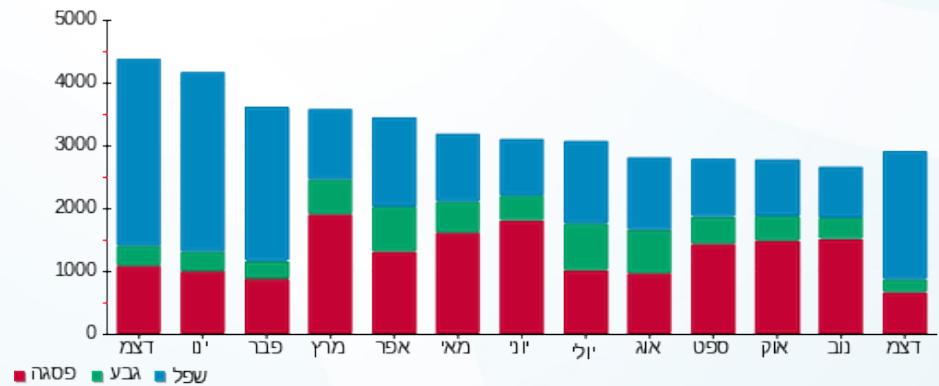
₪ 200.95	תשלום קבוע	
₪ 0.00	תשלום עבור גודל חיבור בKVA (0x0)	
₪ 1,609.32	סה"כ לתשלום	לא כולל מע"מ

התפלגות חיוב בש"ח לפי תעו"ז



■ פסגה (₪ 582.42)
 ■ גבע (₪ 115.67)
 ■ שפל (₪ 710.29)

הסטוריית צריכה בקוט"ש





03/01/21 תאריך הפקדה:
 31/12/20 תאריך קריאה נוכחית:
 01/12/20 תאריך קריאה קודמת:

שם דייר: שגאי 1 - ק.קרקע
 שם אתר: מגדלי אור

לקוח/ה נכבד/ה, אנו מתכבדים להגיש את חישוב צריכת החשמל לתקופה 01/12/20 - 31/12/20:

שגאי 1 - ק.קרקע - 3 - 00024624(0x0)

סוג תעריף	סוג צריכה	קריאה קודמת	קריאה נוכחית	סה"כ צריכה בקוט"ש	מחיר לקוט"ש בא"ג	סה"כ לתשלום
		01/12/20	31/12/20			
777	פסגה	5,582,382.44	5,608,822.68	26,440.24	93.10	24,615.86 ₪
778	גבע	3,589,287.96	3,598,520.00	9,232.04	56.22	5,190.25 ₪
779	שפל	6,921,465.76	6,961,800.76	40,335.00	34.70	13,996.25 ₪

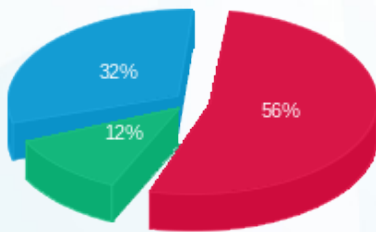
סה"כ לדייר:

פסגה	גבע	שפל	סה"כ	שיא ביקוש
26,440.24	9,232.04	40,335.00	76,007.28	140.40
24,615.86 ₪	5,190.25 ₪	13,996.25 ₪	43,802.36 ₪	

סה"כ צריכה
 סה"כ לתשלום

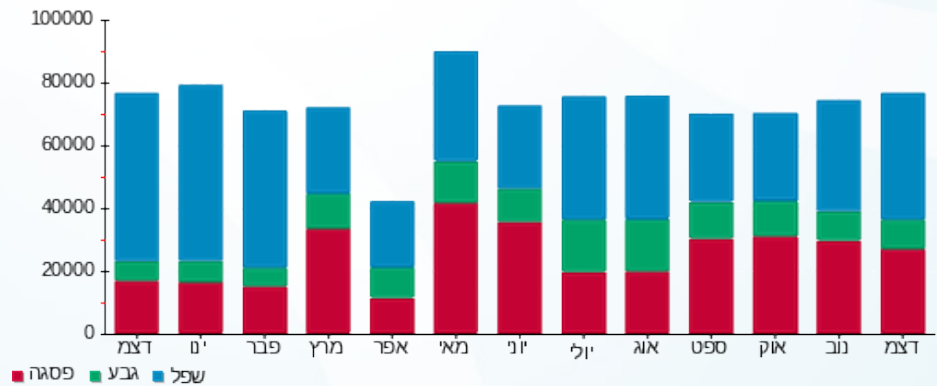
200.95 ₪	תשלום קבוע	
0.00 ₪	תשלום עבור גודל חיבור בKVA (0x0)	
44,003.31 ₪	סה"כ לתשלום	לא כולל מע"מ

התפלגות חיוב בש"ח לפי תעו"ז



פסגה (24,615.86 ₪) 56%
 גבע (5,190.25 ₪) 12%
 שפל (13,996.25 ₪) 32%

הסטוריית צריכה בקוט"ש





03/01/21

תאריך הפקדה:

שם דייר: שניא 2 - ק.קרקע

31/12/20

תאריך קריאה נוכחית:

שם אתר: מגדלי אור

01/12/20

תאריך קריאה קודמת:

לקוח/ה נכבד/ה, אנו מתכבדים להגיש את חישוב צריכת החשמל לתקופה 01/12/20 - 31/12/20:

שניא 2 - ק.קרקע - 7 - 00024613(0x0)

סוג תעריף	סוג צריכה	קריאה קודמת	קריאה נוכחית	סה"כ צריכה בקוט"ש	מחיר לקוט"ש בא"ג	סה"כ לתשלום
		01/12/20	31/12/20	פרטי חשבון עבור תאריכים:		
777	פסגה	11,099,017.32	11,134,552.60	35,535.28	93.10	33,083.35 ₪
778	גבע	6,611,402.68	6,626,036.12	14,633.44	56.22	8,226.92 ₪
779	שפל	13,711,384.64	13,817,972.48	106,587.84	34.70	36,985.98 ₪

סה"כ לדייר:

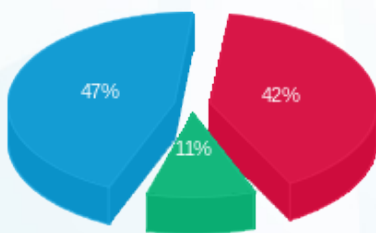
פסגה	גבע	שפל	סה"כ	שיא ביקוש
35,535.28	14,633.44	106,587.84	156,756.56	305.76
33,083.35 ₪	8,226.92 ₪	36,985.98 ₪	78,296.25 ₪	

סה"כ צריכה

סה"כ לתשלום

200.95 ₪	תשלום קבוע	
0.00 ₪	תשלום עבור גודל חיבור בKVA (0x0)	
78,497.20 ₪	סה"כ לתשלום	לא כולל מע"מ

התפלגות חיוב בש"ח לפי תעו"ז



- פסגה (33,083.35 ₪) 47%
- גבע (8,226.92 ₪) 11%
- שפל (36,985.98 ₪) 42%

הסטוריית צריכה בקוט"ש

