



03/01/21 תאריך הפקדה:
 31/12/20 תאריך קריאה נוכחית:
 01/12/20 תאריך קריאה קודמת:

שם דייר: אייל כהן שרותי הסעדה בעמ
 שם אתר: פארק יקום צרפת

לקוח/ה נכבד/ה, אנו מתכבדים להגיש את חישוב צריכת החשמל לתקופה 01/12/20 - 31/12/20:

אייל כהן שרותי הסעדה - 1 - 16092184(3x250)

סוג תעריף	סוג צריכה	קריאה קודמת	קריאה נוכחית	סה"כ צריכה בקוט"ש	מחיר לקוט"ש בא"ג	סה"כ לתשלום
			01/12/20	31/12/20	פרטי חשבון עבור תאריכים:	
777	פסגה	36,922.40	37,449.60	527.20	93.10	490.82 ₪
778	גבע	8,742.80	9,081.60	338.80	56.22	190.47 ₪
779	שפל	33,441.20	36,030.80	2,589.60	34.70	898.59 ₪

סה"כ לדייר:

פסגה	גבע	שפל	סה"כ	שיא ביקוש
527.20	338.80	2,589.60	3,455.60	21.79
490.82 ₪	190.47 ₪	898.59 ₪	1,579.89 ₪	

סה"כ צריכה

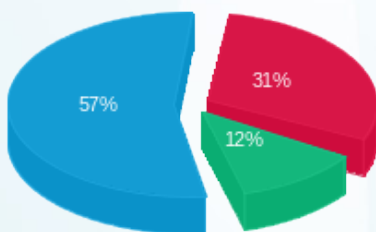
סה"כ לתשלום

200.95 ₪	תשלום קבוע	
27.69 ₪	תשלום עבור גודל חיבור בKVA (3x250)	
1,808.53 ₪	סה"כ לתשלום	לא כולל מע"מ



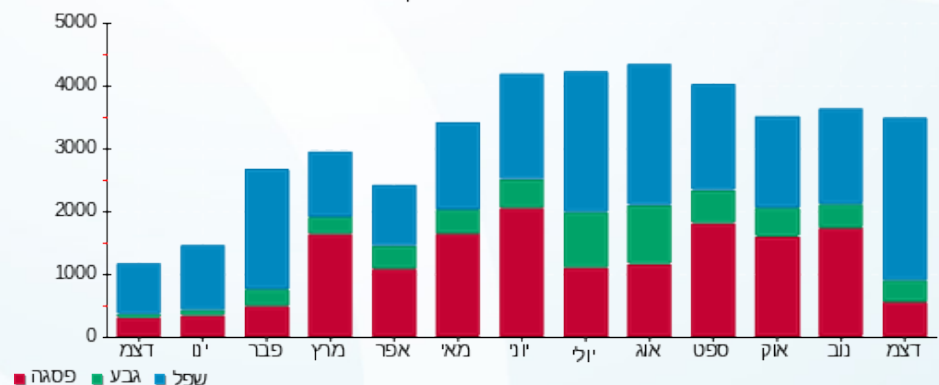
31122016786

התפלגות חיוב בש"ח לפי תעו"ז



פסגה (490.82 ₪) 57%
 גבע (190.47 ₪) 31%
 שפל (898.59 ₪) 12%

הסטוריית צריכה בקוט"ש





03/01/21 תאריך הפקה:
 31/12/20 תאריך קריאה נוכחית:
 01/12/20 תאריך קריאה קודמת:

שם דייר: אלון חברת הדלק קומה 2
 שם אתר: פארק יקום צרפת

לקוח/ה נכבד/ה, אנו מתכבדים להגיש את חישוב צריכת החשמל לתקופה 01/12/20 - 31/12/20:

אלון חברת הדלק קומה 2 - 4 - 16092184 (3x63)

סוג תעריף	סוג צריכה	קריאה קודמת	קריאה נוכחית	סה"כ צריכה בקוט"ש	מחיר לקוט"ש בא"ג	סה"כ לתשלום
			01/12/20	31/12/20	פרטי חשבון עבור תאריכים:	
777	פסגה	35,235.40	35,481.20	245.80	93.10	228.84 ₪
778	גבע	5,594.60	5,644.50	49.90	56.22	28.05 ₪
779	שפל	30,724.30	32,214.30	1,490.00	34.70	517.03 ₪

סה"כ לדייר:

פסגה	גבע	שפל	סה"כ	שיא ביקוש
245.80	49.90	1,490.00	1,785.70	19.45
228.84 ₪	28.05 ₪	517.03 ₪	773.92 ₪	

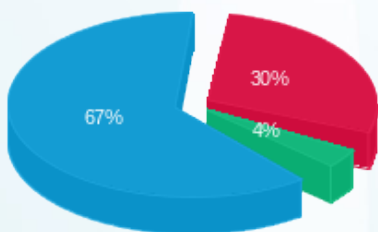
סה"כ צריכה
 סה"כ לתשלום

200.95 ₪	תשלום קבוע	
6.98 ₪	תשלום עבור גודל חיבור בKVA (3x63)	
981.85 ₪	סה"כ לתשלום	לא כולל מע"מ



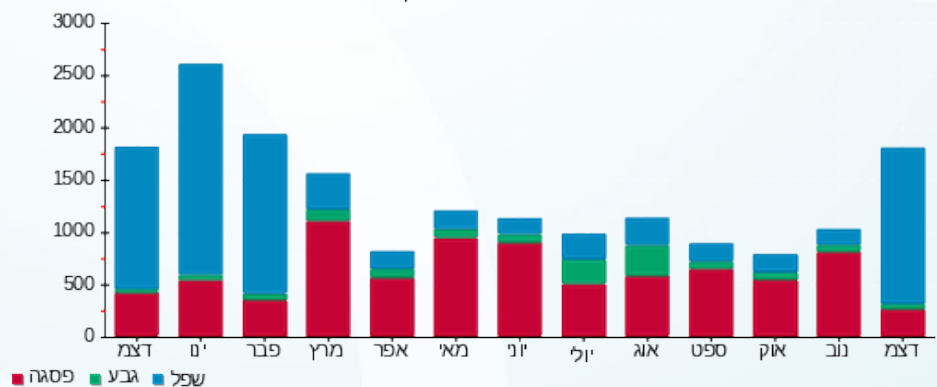
31122016789

התפלגות חיוב בש"ח לפי תעו"ז



פסגה (228.84 ₪) - 30%
 גבע (28.05 ₪) - 4%
 שפל (517.03 ₪) - 67%

הסטוריית צריכה בקוט"ש



03/01/21 תאריך הפקדה:
 31/12/20 תאריך קריאה נוכחית:
 01/12/20 תאריך קריאה קודמת:

שם דייר: ברייטמשין צד מערב קומה א
 שם אתר: פארק יקום צרפת

לקוח/ה נכבד/ה, אנו מתכבדים להגיש את חישוב צריכת החשמל לתקופה 01/12/20 - 31/12/20:

ברייטמשין צד מערב קומת א - 3 - 16092160(3x630)

סוג תעריף	סוג צריכה	קריאה קודמת	קריאה נוכחית	סה"כ צריכה בקוט"ש	מחיר לקוט"ש בא"ג	סה"כ לתשלום
		01/12/20	31/12/20			
777	פסגה	133,179.00	136,999.00	3,820.00	93.10	3,556.42 ₪
778	גבע	41,490.00	42,775.00	1,285.00	56.22	722.43 ₪
779	שפל	120,614.00	132,606.00	11,992.00	34.70	4,161.22 ₪

סה"כ לדייר:

פסגה	גבע	שפל	סה"כ	שיא ביקוש
3,820.00	1,285.00	11,992.00	17,097.00	57.89
3,556.42 ₪	722.43 ₪	4,161.22 ₪	8,440.07 ₪	

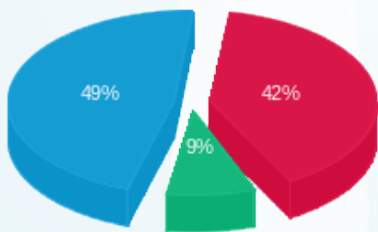
סה"כ צריכה
 סה"כ לתשלום

200.95 ₪	תשלום קבוע	
69.78 ₪	תשלום עבור גודל חיבור בKVA (3x630)	
8,710.80 ₪	סה"כ לתשלום	לא כולל מע"מ



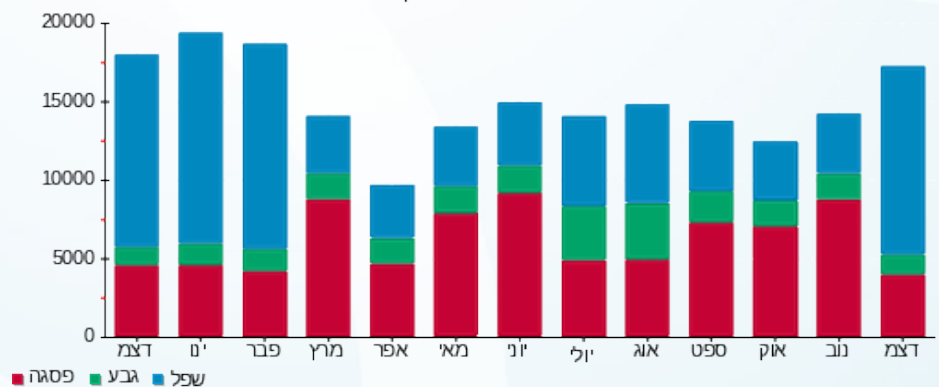
31122032259

התפלגות חיוב בש"ח לפי תעו"ז



פסגה (3,556.42 ₪) 49%
 גבע (722.43 ₪) 9%
 שפל (4,161.22 ₪) 42%

הסטוריית צריכה בקוט"ש



03/01/21 תאריך הפקדה:
 31/12/20 תאריך קריאה נוכחית:
 01/12/20 תאריך קריאה קודמת:

שם דייר: ברייטמשין ק-קרקה מערב
 שם אתר: פארק יקום צרפת

לקוח/ה נכבד/ה, אנו מתכבדים להגיש את חישוב צריכת החשמל לתקופה 01/12/20 - 31/12/20:

ברייטמשין ק-קרקה מערב - 2 - 16092160(3x630)

סוג תעריף	סוג צריכה	קריאה קודמת	קריאה נוכחית	סה"כ צריכה בקוט"ש	מחיר לקוט"ש בא"ג	סה"כ לתשלום
			01/12/20	31/12/20	פרטי חשבון עבור תאריכים:	
777	פסגה	249,482.00	251,988.00	2,506.00	93.10	2,333.09 ₪
778	גבע	84,830.00	85,618.00	788.00	56.22	443.01 ₪
779	שפל	198,765.00	205,115.00	6,350.00	34.70	2,203.45 ₪

סה"כ לדייר:

פסגה	גבע	שפל	סה"כ	שיא ביקוש
2,506.00	788.00	6,350.00	9,644.00	42.01
2,333.09 ₪	443.01 ₪	2,203.45 ₪	4,979.55 ₪	

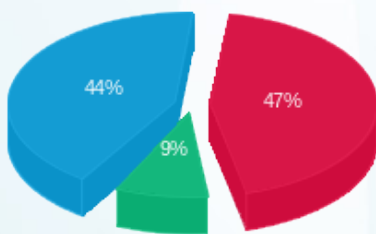
סה"כ צריכה
 סה"כ לתשלום

200.95 ₪	תשלום קבוע	
69.78 ₪	תשלום עבור גודל חיבור בKVA (3x630)	
5,250.28 ₪	סה"כ לתשלום	לא כולל מע"מ



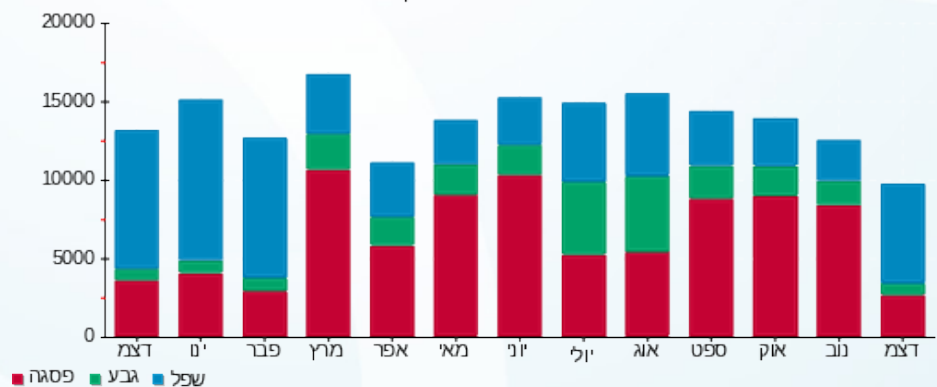
31122016723

התפלגות חיוב בש"ח לפי תעו"ז



פסגה (2,333.09 ₪) 44%
 גבע (443.01 ₪) 9%
 שפל (2,203.45 ₪) 47%

הסטוריית צריכה בקוט"ש





03/01/21 תאריך הפקדה:
 31/12/20 תאריך קריאה נוכחית:
 01/12/20 תאריך קריאה קודמת:

שם דייר: ברייטמשיין ק.קרקע מזרח
 שם אתר: פארק יקום צרפת

לקוח/ה נכבד/ה, אנו מתכבדים להגיש את חישוב צריכת החשמל לתקופה 01/12/20 - 31/12/20:

ברייטמשיין ק-קרקע מזרח - 2 - 16092161 (3x250)

סוג תעריף	סוג צריכה	קריאה קודמת	קריאה נוכחית	סה"כ צריכה בקוט"ש	מחיר לקוט"ש בא"ג	סה"כ לתשלום
		01/12/20	31/12/20			
777	פסגה	149,686.80	153,138.00	3,451.20	93.10	3,213.07 ₪
778	גבע	72,304.80	73,606.80	1,302.00	56.22	731.98 ₪
779	שפל	225,629.20	235,000.80	9,371.60	34.70	3,251.95 ₪

סה"כ לדייר:

פסגה	גבע	שפל	סה"כ	שיא ביקוש
3,451.20	1,302.00	9,371.60	14,124.80	34.56
3,213.07 ₪	731.98 ₪	3,251.95 ₪	7,197.00 ₪	

סה"כ צריכה

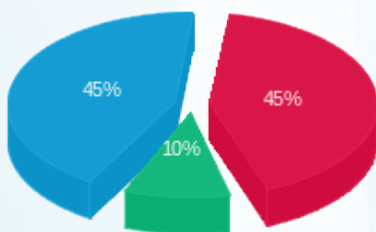
סה"כ לתשלום

200.95 ₪	תשלום קבוע	
27.69 ₪	תשלום עבור גודל חיבור בKVA (3x250)	
7,425.64 ₪	סה"כ לתשלום	לא כולל מע"מ



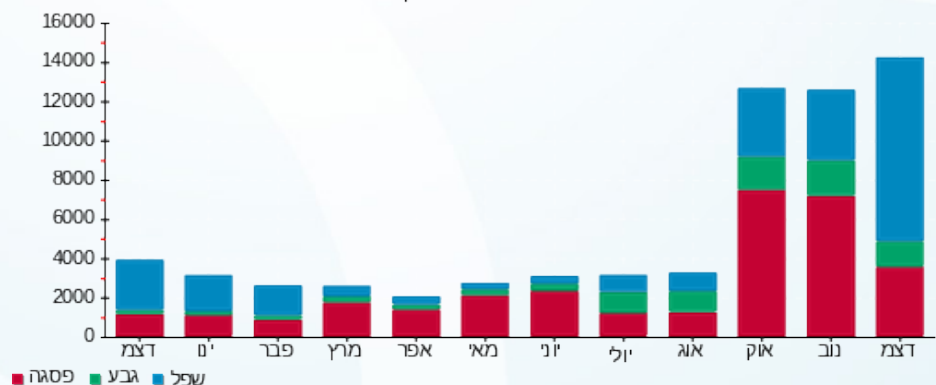
31122031743

התפלגות חיוב בש"ח לפי תעו"ז



פסגה (3,213.07 ₪)
 גבע (731.98 ₪)
 שפל (3,251.95 ₪)

הסטוריית צריכה בקוט"ש





03/01/21 תאריך הפקה:
 31/12/20 תאריך קריאה נוכחית:
 01/12/20 תאריך קריאה קודמת:

שם דייר: דואר + מחסן HOT
 שם אתר: פארק יקום צרפת

לקוח/ה נכבד/ה, אנו מתכבדים להגיש את חישוב צריכת החשמל לתקופה 01/12/20 - 31/12/20:

HOT - (3x32)16092161 - 3

סוג תעריף	סוג צריכה	קריאה קודמת	קריאה נוכחית	סה"כ צריכה בקוט"ש	מחיר לקוט"ש בא"ג	סה"כ לתשלום
פרטי חשבון עבור תאריכים:						
777	פסגה	01/12/20	31/12/20	421.60	93.10	392.51 ₪
778	גבע	18,221.15	18,407.70	186.55	56.22	104.88 ₪
779	שפל	47,065.00	48,734.60	1,669.60	34.70	579.35 ₪

סה"כ לדייר:

פסגה	גבע	שפל	סה"כ	שיא ביקוש
421.60	186.55	1,669.60	2,277.75	8.83
392.51 ₪	104.88 ₪	579.35 ₪	1,076.74 ₪	

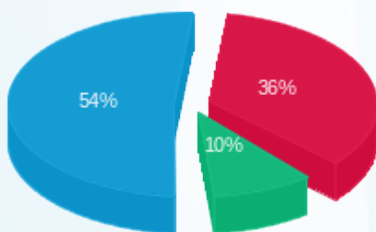
סה"כ צריכה
 סה"כ לתשלום

200.95 ₪	תשלום קבוע	
3.54 ₪	תשלום עבור גודל חיבור בKVA (3x32)	
1,281.23 ₪	סה"כ לתשלום	לא כולל מע"מ



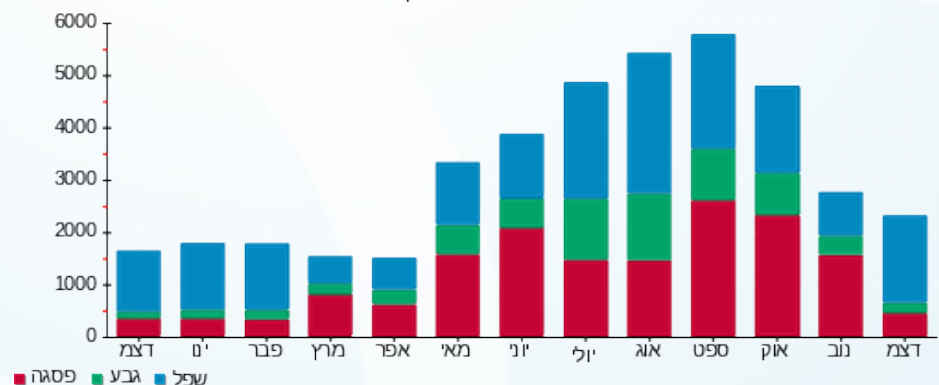
31122016729

התפלגות חיוב בש"ח לפי תעו"ז



פסגה (392.51 ₪) 54%
 גבע (104.88 ₪) 10%
 שפל (579.35 ₪) 36%

הסטוריית צריכה בקוט"ש





03/01/21 תאריך הפקה:
 31/12/20 תאריך קריאה נוכחית:
 01/12/20 תאריך קריאה קודמת:

שם דייר: דור אלון
 שם אתר: פארק יקום צרפת

לקוח/ה נכבד/ה, אנו מתכבדים להגיש את חישוב צריכת החשמל לתקופה 01/12/20 - 31/12/20:

אלון מערבי דור - 4 - 16092160(3x630)

סוג תעריף	סוג צריכה	קריאה קודמת	קריאה נוכחית	סה"כ צריכה בקוט"ש	מחיר לקוט"ש בא"ג	סה"כ לתשלום
			31/12/20	01/12/20	פרטי חשבון עבור תאריכים:	
777	פסגה	584,843.00	590,059.00	5,216.00	93.10	4,856.10 ₪
778	גבע	189,929.00	192,254.00	2,325.00	56.22	1,307.12 ₪
779	שפל	624,564.00	645,538.00	20,974.00	34.70	7,277.98 ₪

דור אלון מזרחי קומה 2 - 2 - 16092185(3x630)

סוג תעריף	סוג צריכה	קריאה קודמת	קריאה נוכחית	סה"כ צריכה בקוט"ש	מחיר לקוט"ש בא"ג	סה"כ לתשלום
			31/12/20	01/12/20	פרטי חשבון עבור תאריכים:	
777	פסגה	98,488.00	98,899.00	411.00	93.10	382.64 ₪
778	גבע	16,245.00	16,389.00	144.00	56.22	80.96 ₪
779	שפל	63,731.00	65,545.00	1,814.00	34.70	629.46 ₪

סה"כ לדייר:

פסגה	גבע	שפל	סה"כ	שיא ביקוש
5,627.00	2,469.00	22,788.00	30,884.00	96.27
₪ 5,238.74	₪ 1,388.07	₪ 7,907.44	₪ 14,534.24	

סה"כ צריכה

סה"כ לתשלום

200.95 ₪	תשלום קבוע	
139.56 ₪	תשלום עבור גודל חיבור בKVA (3x1260)	
14,874.75 ₪	סה"כ לתשלום	לא כולל מע"מ

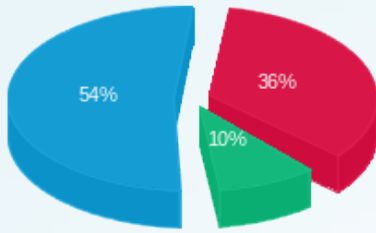


31122028462



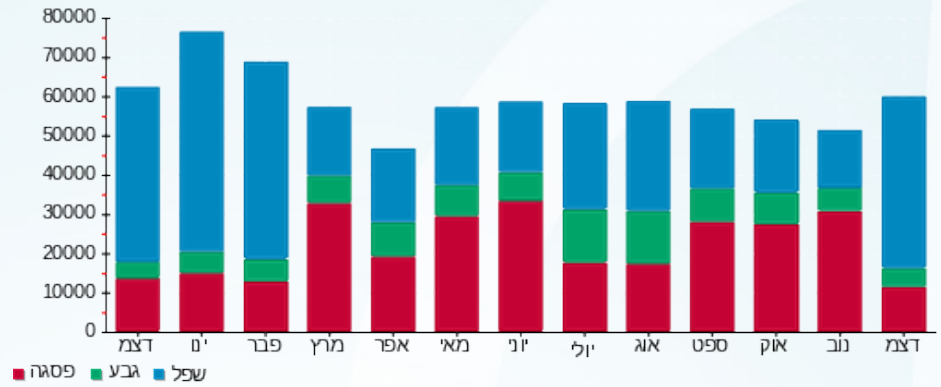


התפלגות חיוב בש"ח לפי תעו"ז



פסגה (5,238.74) ש"ח
 גבע (1,388.07) ש"ח
 שפל (7,907.44) ש"ח

הסטוריית צריכה בקוט"ש





03/01/21

תאריך הפקדה:

שם דייר: דור אלון - שקע טעינה

31/12/20

תאריך קריאה נוכחית:

שם אתר: פארק יקום צרפת

01/12/20

תאריך קריאה קודמת:

לקוח/ה נכבד/ה, אנו מתכבדים להגיש את חישוב צריכת החשמל לתקופה 01/12/20 - 31/12/20:

שקע טעינה - 1 - 17313499 (3x63)

סוג תעריף	סוג צריכה	קריאה קודמת	קריאה נוכחית	סה"כ צריכה בקוט"ש	מחיר לקוט"ש בא"ג	סה"כ לתשלום
פרטי חשבון עבור תאריכים:						
777	פסגה	01/12/20	31/12/20	38.30	93.10	35.66 ₪
778	גבע	348.50	353.00	4.50	56.22	2.53 ₪
779	שפל	48.30	482.00	433.70	34.70	150.49 ₪

תוספת חיוב

תוספת חיוב	הערה	סה"כ לתשלום
		37.74 ₪

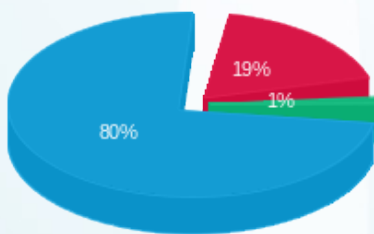
סה"כ לדייר:

פסגה	גבע	שפל	סה"כ	שיא ביקוש
38.30	4.50	433.70	476.50	13.10
₪ 35.66	₪ 2.53	₪ 150.49	₪ 188.68	

סה"כ צריכה
סה"כ לתשלום

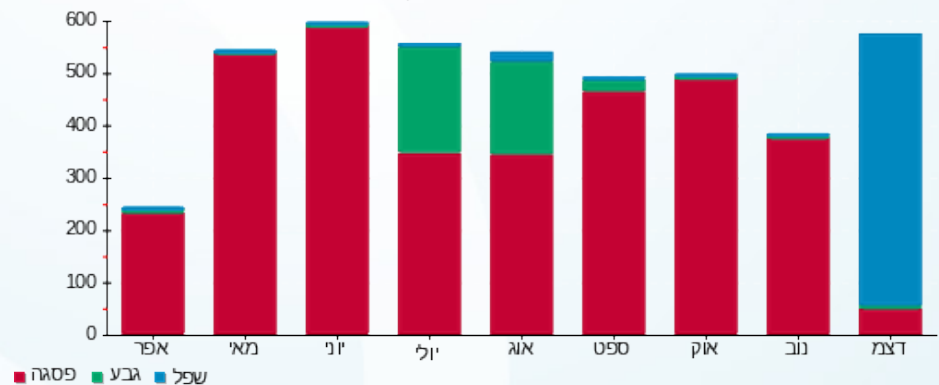
לא כולל מע"מ	סה"כ לתשלום	תשלום עבור גודל חיבור בKVA (3x63)	תשלום קבוע
			200.95 ₪
			6.98 ₪
			434.35 ₪

התפלגות חיוב בש"ח לפי תעו"ז



פסגה (₪ 35.66) 80%
גבע (₪ 2.53) 19%
שפל (₪ 150.49) 1%

הסטוריית צריכה בקוט"ש





03/01/21 תאריך הפקה:
 31/12/20 תאריך קריאה נוכחית:
 01/12/20 תאריך קריאה קודמת:

שם דייר: דור אלון 2
שם אתר: פארק יקום צרפת

לקוח/ה נכבד/ה, אנו מתכבדים להגיש את חישוב צריכת החשמל לתקופה 01/12/20 - 31/12/20:

ראשי קופסת חיבורים אלון+דור אלון - 1 - 16092161(3x80)

סוג תעריף	סוג צריכה	קריאה קודמת	קריאה נוכחית	סה"כ צריכה בקוט"ש	מחיר לקוט"ש בא"ג	סה"כ לתשלום
פרטי חשבון עבור תאריכים:			01/12/20	31/12/20		
777	פסגה	47,263.50	47,571.90	308.40	93.10	287.12 ₪
778	גבע	8,431.90	8,501.40	69.50	56.22	39.07 ₪
779	שפל	40,987.20	43,015.70	2,028.50	34.70	703.89 ₪

אלון חברת הדלק קומה 2 - 4 - 16092184(3x63)

סוג תעריף	סוג צריכה	קריאה קודמת	קריאה נוכחית	סה"כ צריכה בקוט"ש	מחיר לקוט"ש בא"ג	סה"כ לתשלום
פרטי חשבון עבור תאריכים:			01/12/20	31/12/20		
777	פסגה	35,235.40	35,481.20	-245.80	93.10	-228.84 ₪
778	גבע	5,594.60	5,644.50	-49.90	56.22	-28.05 ₪
779	שפל	30,724.30	32,214.30	-1,490.00	34.70	-517.03 ₪

סה"כ לדייר:

פסגה	גבע	שפל	סה"כ	שיא ביקוש
62.60	19.60	538.50	620.70	25.60
₪ 58.28	₪ 11.02	₪ 186.86	₪ 256.16	

סה"כ צריכה
 סה"כ לתשלום

200.95 ₪	תשלום קבוע	
1.88 ₪	תשלום עבור גודל חיבור בKVA (3x17)	
458.99 ₪	סה"כ לתשלום	לא כולל מע"מ



31122028463





03/01/21 תאריך הפקה:
 31/12/20 תאריך קריאה נוכחית:
 01/12/20 תאריך קריאה קודמת:

שם דייר: מיזוג אויר
שם אתר: פארק יקום צרפת

לקוח/ה נכבד/ה, אנו מתכבדים להגיש את חישוב צריכת החשמל לתקופה 01/12/20 - 31/12/20:

צילרים 4 - 16092161 - 3B, 3A, 2B, 2A

סוג תעריף	סוג צריכה	קריאה קודמת	קריאה נוכחית	סה"כ צריכה בקוט"ש	מחיר לקוט"ש בא"ג	סה"כ לתשלום
			01/12/20	31/12/20	פרטי חשבון עבור תאריכים:	
777	פסגה	282,032.00	282,032.00	0.00	93.10	0.00 ₪
778	גבע	85,708.00	85,708.00	0.00	56.22	0.00 ₪
779	שפל	106,356.00	106,356.00	0.00	34.70	0.00 ₪

A+B צילרים ה-2 - 16092184

סוג תעריף	סוג צריכה	קריאה קודמת	קריאה נוכחית	סה"כ צריכה בקוט"ש	מחיר לקוט"ש בא"ג	סה"כ לתשלום
			01/12/20	31/12/20	פרטי חשבון עבור תאריכים:	
777	פסגה	643,263.20	644,840.00	1,576.80	93.10	1,468.00 ₪
778	גבע	227,250.40	227,767.20	516.80	56.22	290.54 ₪
779	שפל	547,917.60	552,610.40	4,692.80	34.70	1,628.40 ₪

לוח משאבות מזרחי - 3 - 16092185

סוג תעריף	סוג צריכה	קריאה קודמת	קריאה נוכחית	סה"כ צריכה בקוט"ש	מחיר לקוט"ש בא"ג	סה"כ לתשלום
			01/12/20	31/12/20	פרטי חשבון עבור תאריכים:	
777	פסגה	511,008.00	516,098.00	5,090.00	93.10	4,738.79 ₪
778	גבע	227,373.00	229,419.00	2,046.00	56.22	1,150.26 ₪
779	שפל	646,033.00	661,847.00	15,814.00	34.70	5,487.46 ₪

סה"כ לדייר:

פסגה	גבע	שפל	סה"כ	שיא ביקוש
6,666.80	2,562.80	20,506.80	29,736.40	5,242.84
₪ 6,206.79	₪ 1,440.81	₪ 7,115.86	₪ 14,763.46	

סה"כ צריכה
 סה"כ לתשלום

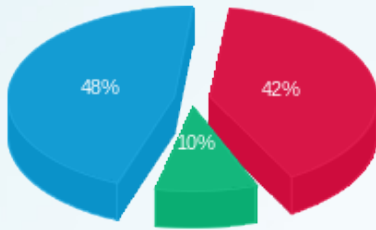
200.95 ₪	תשלום קבוע	
14,964.41 ₪	סה"כ לתשלום	לא כולל מע"מ





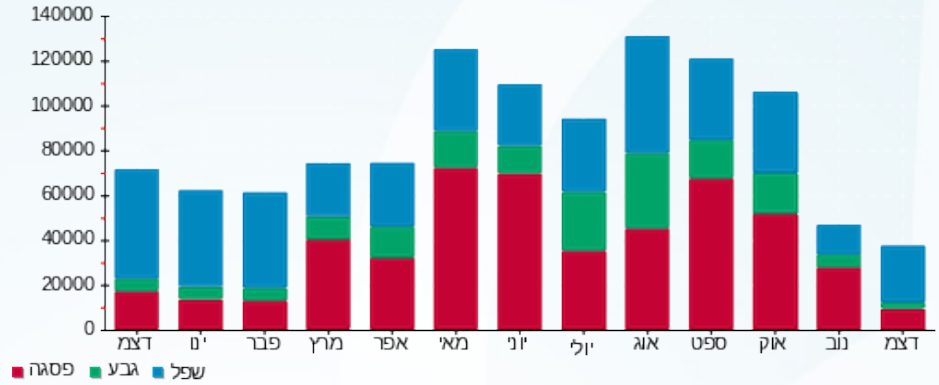
31122028465

התפלגות חיוב בש"ח לפי תעו"ז



פסגה (ש"ח 6,206.79)
 גבע (ש"ח 1,440.81)
 שפל (ש"ח 7,115.86)

הסטוריית צריכה בקוט"ש





03/01/21 תאריך הפקדה:
 31/12/20 תאריך קריאה נוכחית:
 01/12/20 תאריך קריאה קודמת:

שם דייר: סגרמטה קומה קרקע מזרח
 שם אתר: פארק יקום צרפת

לקוח/ה נכבד/ה, אנו מתכבדים להגיש את חישוב צריכת החשמל לתקופה 01/12/20 - 31/12/20:

סגרמטה קומה קרקע מזרח - 4 - 16092185 (3x160)

סוג תעריף	סוג צריכה	קריאה קודמת	קריאה נוכחית	סה"כ צריכה בקוט"ש	מחיר לקוט"ש בא"ג	סה"כ לתשלום
			01/12/20	31/12/20		
777	פסגה	81,666.60	85,950.45	4,283.85	93.10	3,988.26 ₪
778	גבע	36,470.25	38,176.05	1,705.80	56.22	959.00 ₪
779	שפל	93,885.90	108,288.15	14,402.25	34.70	4,997.58 ₪

סה"כ לדייר:

פסגה	גבע	שפל	סה"כ	שיא ביקוש
4,283.85	1,705.80	14,402.25	20,391.90	38.33
3,988.26 ₪	959.00 ₪	4,997.58 ₪	9,944.85 ₪	

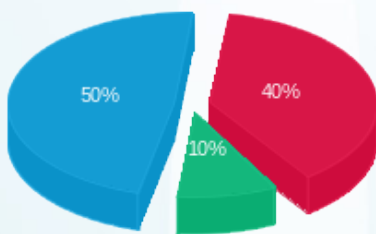
סה"כ צריכה
 סה"כ לתשלום

200.95 ₪	תשלום קבוע	
17.72 ₪	תשלום עבור גודל חיבור בKVA (3x160)	
10,163.52 ₪	סה"כ לתשלום	לא כולל מע"מ



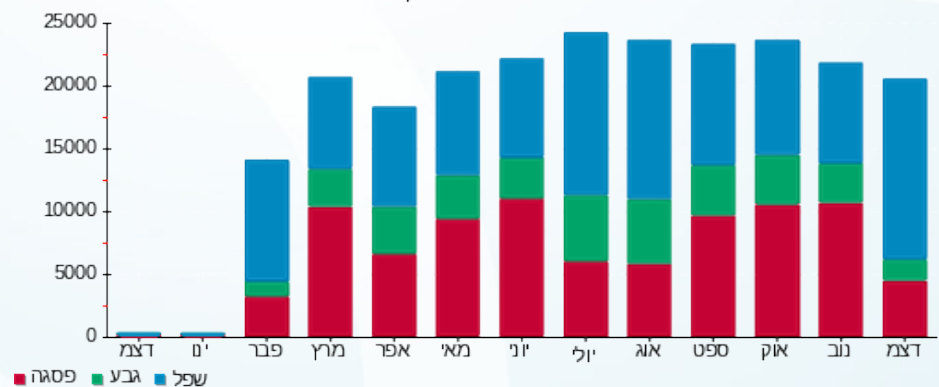
31122028464

התפלגות חיוב בש"ח לפי תעו"ז



פסגה (3,988.26 ₪) 50%
 גבע (959.00 ₪) 10%
 שפל (4,997.58 ₪) 40%

הסטוריית צריכה בקוט"ש





03/01/21 תאריך הפקה:
 31/12/20 תאריך קריאה נוכחית:
 01/12/20 תאריך קריאה קודמת:

שם דייר: ציבורי
שם אתר: פארק יקום צרפת

לקוח/ה נכבד/ה, אנו מתכבדים להגיש את חישוב צריכת החשמל לתקופה 01/12/20 - 31/12/20:

שנאי ראשי מערבי - 1 - 16092160

סוג תעריף	סוג צריכה	קריאה קודמת	קריאה נוכחית	סה"כ צריכה בקוט"ש	מחיר לקוט"ש בא"ג	סה"כ לתשלום
			01/12/20	31/12/20	פרטי חשבון עבור תאריכים:	
777	פסגה	1,085,298.13	1,085,298.13	0.00	93.10	0.00 ₪
778	גבע	403,492.98	403,492.98	0.00	56.22	0.00 ₪
779	שפל	1,216,155.04	1,216,155.04	0.00	34.70	0.00 ₪

ברודקום מערב - 2 - 16092160

סוג תעריף	סוג צריכה	קריאה קודמת	קריאה נוכחית	סה"כ צריכה בקוט"ש	מחיר לקוט"ש בא"ג	סה"כ לתשלום
			01/12/20	31/12/20	פרטי חשבון עבור תאריכים:	
777	פסגה	249,482.00	251,988.00	-2,506.00	93.10	0.00 ₪
778	גבע	84,830.00	85,618.00	-788.00	56.22	0.00 ₪
779	שפל	198,765.00	205,115.00	-6,350.00	34.70	0.00 ₪

ברייטמשין צד מערב קומה א - 3 - 16092160

סוג תעריף	סוג צריכה	קריאה קודמת	קריאה נוכחית	סה"כ צריכה בקוט"ש	מחיר לקוט"ש בא"ג	סה"כ לתשלום
			01/12/20	31/12/20	פרטי חשבון עבור תאריכים:	
777	פסגה	133,179.00	136,999.00	-3,820.00	93.10	0.00 ₪
778	גבע	41,490.00	42,775.00	-1,285.00	56.22	0.00 ₪
779	שפל	120,614.00	132,606.00	-11,992.00	34.70	0.00 ₪

אלון מערבי דור - 4 - 16092160

סוג תעריף	סוג צריכה	קריאה קודמת	קריאה נוכחית	סה"כ צריכה בקוט"ש	מחיר לקוט"ש בא"ג	סה"כ לתשלום
			01/12/20	31/12/20	פרטי חשבון עבור תאריכים:	
777	פסגה	584,843.00	590,059.00	-5,216.00	93.10	0.00 ₪
778	גבע	189,929.00	192,254.00	-2,325.00	56.22	0.00 ₪
779	שפל	624,564.00	645,538.00	-20,974.00	34.70	0.00 ₪




ראשי קומה קרקע מזרח - 1 - 16092161

סוג תעריף	סוג צריכה	קריאה קודמת	קריאה נוכחית	סה"כ צריכה בקוט"ש	מחיר לקוט"ש בא"ג	סה"כ לתשלום
פרטי חשבון עבור תאריכים:						
777	פסגה	01/12/20	31/12/20	-308.40	93.10	₪ -287.12
778	גבע	8,431.90	8,501.40	-69.50	56.22	₪ -39.07
779	שפל	40,987.20	43,015.70	-2,028.50	34.70	₪ -703.89

בריטמשין ק.קרקע מזרח - 2 - 16092161

סוג תעריף	סוג צריכה	קריאה קודמת	קריאה נוכחית	סה"כ צריכה בקוט"ש	מחיר לקוט"ש בא"ג	סה"כ לתשלום
פרטי חשבון עבור תאריכים:						
777	פסגה	01/12/20	31/12/20	-3,451.20	93.10	₪ -3,213.07
778	גבע	72,304.80	73,606.80	-1,302.00	56.22	₪ -731.98
779	שפל	225,629.20	235,000.80	-9,371.60	34.70	₪ -3,251.95

דואר + מחסן 3 - 16092161 - HOT

סוג תעריף	סוג צריכה	קריאה קודמת	קריאה נוכחית	סה"כ צריכה בקוט"ש	מחיר לקוט"ש בא"ג	סה"כ לתשלום
פרטי חשבון עבור תאריכים:						
777	פסגה	01/12/20	31/12/20	-421.60	93.10	₪ -392.51
778	גבע	18,221.15	18,407.70	-186.55	56.22	₪ -104.88
779	שפל	47,065.00	48,734.60	-1,669.60	34.70	₪ -579.35

צילרים 4 - 16092161 - 3B, 3A, 2B, 2A

סוג תעריף	סוג צריכה	קריאה קודמת	קריאה נוכחית	סה"כ צריכה בקוט"ש	מחיר לקוט"ש בא"ג	סה"כ לתשלום
פרטי חשבון עבור תאריכים:						
777	פסגה	01/12/20	31/12/20	0.00	93.10	₪ 0.00
778	גבע	85,708.00	85,708.00	0.00	56.22	₪ 0.00
779	שפל	106,356.00	106,356.00	0.00	34.70	₪ 0.00

אייל כהן שרותי הסעדה בעמ - 1 - 16092184

סוג תעריף	סוג צריכה	קריאה קודמת	קריאה נוכחית	סה"כ צריכה בקוט"ש	מחיר לקוט"ש בא"ג	סה"כ לתשלום
פרטי חשבון עבור תאריכים:						
777	פסגה	01/12/20	31/12/20	-527.20	93.10	₪ -490.82
778	גבע	8,742.80	9,081.60	-338.80	56.22	₪ -190.47
779	שפל	33,441.20	36,030.80	-2,589.60	34.70	₪ -898.59




16092184 - 2 - צילרים+ה - A+B

סה"כ לתשלום	מחיר לקוט"ש בא"ג	סה"כ צריכה בקוט"ש	קריאה נוכחית	קריאה קודמת	סוג צריכה	סוג תעריף
			31/12/20	01/12/20	פרטי חשבון עבור תאריכים:	
₪ -1,468.00	93.10	-1,576.80	644,840.00	643,263.20	פסגה	777
₪ -290.54	56.22	-516.80	227,767.20	227,250.40	גבע	778
₪ -1,628.40	34.70	-4,692.80	552,610.40	547,917.60	שפל	779

16092184 - 3 - שגאי ראשי מזרחי - 3

סה"כ לתשלום	מחיר לקוט"ש בא"ג	סה"כ צריכה בקוט"ש	קריאה נוכחית	קריאה קודמת	סוג צריכה	סוג תעריף
			31/12/20	01/12/20	פרטי חשבון עבור תאריכים:	
₪ 31,811.46	93.10	34,169.13	2,144,536.65	2,110,367.52	פסגה	777
₪ 7,359.33	56.22	13,090.23	786,356.19	773,265.96	גבע	778
₪ 39,174.10	34.70	112,893.66	2,148,682.50	2,035,788.84	שפל	779

16092185 - 2 - דור גז מזרחי - 2

סה"כ לתשלום	מחיר לקוט"ש בא"ג	סה"כ צריכה בקוט"ש	קריאה נוכחית	קריאה קודמת	סוג צריכה	סוג תעריף
			31/12/20	01/12/20	פרטי חשבון עבור תאריכים:	
₪ -382.64	93.10	-411.00	98,899.00	98,488.00	פסגה	777
₪ -80.96	56.22	-144.00	16,389.00	16,245.00	גבע	778
₪ -629.46	34.70	-1,814.00	65,545.00	63,731.00	שפל	779

16092185 - 3 - לוח משאבות מזרחי - 3

סה"כ לתשלום	מחיר לקוט"ש בא"ג	סה"כ צריכה בקוט"ש	קריאה נוכחית	קריאה קודמת	סוג צריכה	סוג תעריף
			31/12/20	01/12/20	פרטי חשבון עבור תאריכים:	
₪ -4,738.79	93.10	-5,090.00	516,098.00	511,008.00	פסגה	777
₪ -1,150.26	56.22	-2,046.00	229,419.00	227,373.00	גבע	778
₪ -5,487.46	34.70	-15,814.00	661,847.00	646,033.00	שפל	779

16092185 - 4 - סגרמטה קומה קרקע מזרחי - 4

סה"כ לתשלום	מחיר לקוט"ש בא"ג	סה"כ צריכה בקוט"ש	קריאה נוכחית	קריאה קודמת	סוג צריכה	סוג תעריף
			31/12/20	01/12/20	פרטי חשבון עבור תאריכים:	
₪ -3,988.26	93.10	-4,283.85	85,950.45	81,666.60	פסגה	777
₪ -959.00	56.22	-1,705.80	38,176.05	36,470.25	גבע	778
₪ -4,997.58	34.70	-14,402.25	108,288.15	93,885.90	שפל	779





עמדת טעינה - 1 - 17313499

סה"כ לתשלום	מחיר לקוט"ש בא"ג	סה"כ צריכה בקוט"ש	קריאה נוכחית	קריאה קודמת	סוג צריכה	סוג תעריף
			31/12/20	01/12/20	פרטי חשבון עבור תאריכים:	
₪ -35.66	93.10	-38.30	2,831.70	2,793.40	פסגה	777
₪ -2.53	56.22	-4.50	353.00	348.50	גבע	778
₪ -150.49	34.70	-433.70	482.00	48.30	שפל	779

סה"כ לדירה:

שיא ביקוש	סה"כ	שפל	גבע	פסגה	
6,397.13	29,658.67	20,761.61	2,378.28	6,518.78	סה"כ צריכה
	₪ 14,610.33	₪ 7,204.28	₪ 1,337.07	₪ 6,068.98	סה"כ לתשלום

₪ 200.95	תשלום קבוע	
₪ 14,811.28	סה"כ לתשלום	לא כולל מע"מ



31122028541

