



04/01/21

תאריך הפקדה:

שם דייר: בניין 2 בום
שם אתר: קניון רמלוד בניין 2

31/12/20

תאריך קריאה נוכחית:

01/12/20

תאריך קריאה קודמת:

לקוח/ה נכבד/ה, אנו מתכבדים להגיש את חישוב צריכת החשמל לתקופה 01/12/20 - 31/12/20:

בניין 2 בום - 1 - 19092933 (3x400)

סוג תעריף	סוג צריכה	קריאה קודמת	קריאה נוכחית	סה"כ צריכה בקוט"ש	מחיר לקוט"ש בא"ג	סה"כ לתשלום
פרטי חשבון עבור תאריכים:						
777	פסגה	01/12/20	31/12/20	3,178.00	93.10	2,958.72 ₪
778	גבע	64,806.00	65,719.60	913.60	56.22	513.63 ₪
779	שפל	46,519.20	52,677.60	6,158.40	34.70	2,136.96 ₪

סה"כ לדייר:

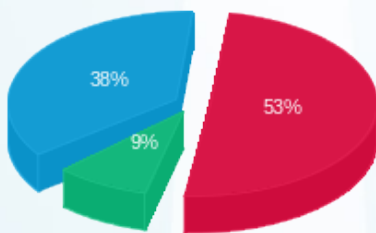
פסגה	גבע	שפל	סה"כ	שיא ביקוש
3,178.00	913.60	6,158.40	10,250.00	73.95
2,958.72 ₪	513.63 ₪	2,136.96 ₪	5,609.31 ₪	

סה"כ צריכה

סה"כ לתשלום

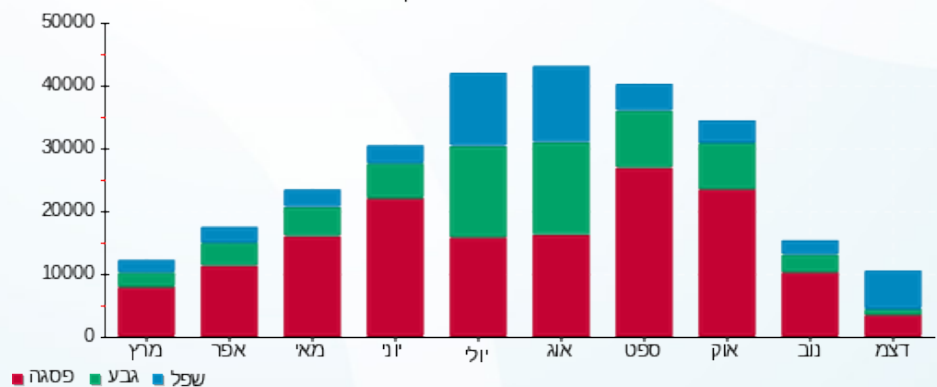
200.95 ₪	תשלום קבוע תשלום עבור גודל חיבור בKVA (3x400) סה"כ מע"מ 17.00%	סה"כ לתשלום
44.30 ₪		
5,854.56 ₪		
995.28 ₪		
6,849.84 ₪	כולל מע"מ	

התפלגות חיוב בש"ח לפי תעו"ז



פסגה (2,958.72 ₪) 53%
גבע (513.63 ₪) 9%
שפל (2,136.96 ₪) 38%

הסטוריית צריכה בקוט"ש





04/01/21

תאריך הפקה:

שם דייר: בניין 2 גלידה גולדה

31/12/20

תאריך קריאה נוכחית:

שם אתר: קניון רמלוד בניין 2

01/12/20

תאריך קריאה קודמת:

לקוח/ה נכבד/ה, אנו מתכבדים להגיש את חישוב צריכת החשמל לתקופה 01/12/20 - 31/12/20:

בניין 2 גלידה גולדה - 4 - 19092935 (3x100)

סוג תעריף	סוג צריכה	קריאה קודמת	קריאה נוכחית	סה"כ צריכה בקוט"ש	מחיר לקוט"ש בא"ג	סה"כ לתשלום
פרטי חשבון עבור תאריכים:						
		01/12/20	31/12/20			
777	פסגה	43,838.00	46,268.50	2,430.50	93.10	2,262.80 ₪
778	גבע	21,364.30	22,178.20	813.90	56.22	457.57 ₪
779	שפל	40,951.30	48,433.60	7,482.30	34.70	2,596.36 ₪

סה"כ לדייר:

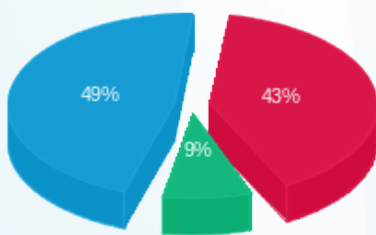
פסגה	גבע	שפל	סה"כ	שיא ביקוש
2,430.50	813.90	7,482.30	10,726.70	26.38
2,262.80 ₪	457.57 ₪	2,596.36 ₪	5,316.73 ₪	

סה"כ צריכה

סה"כ לתשלום

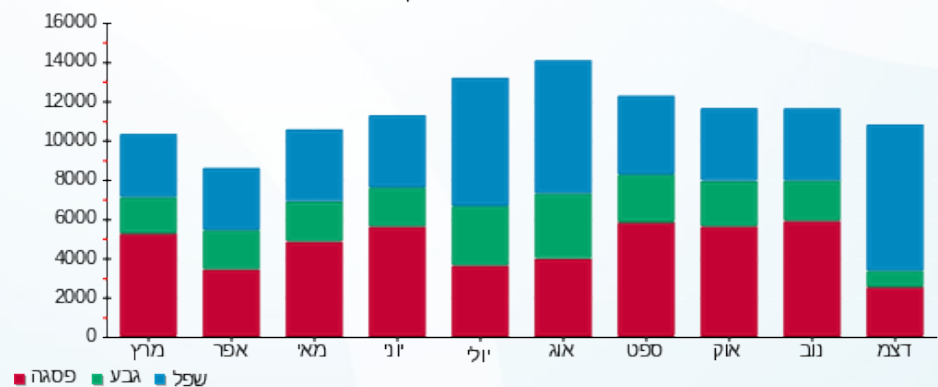
200.95 ₪	תשלום קבוע	
11.08 ₪	תשלום עבור גודל חיבור בKVA (3x100)	
5,528.75 ₪	סה"כ	
939.89 ₪	מע"מ 17.00%	
6,468.64 ₪	סה"כ לתשלום	כולל מע"מ

התפלגות חיוב בש"ח לפי תעו"ז



■ פסגה (2,262.80 ₪)
■ גבע (457.57 ₪)
■ שפל (2,596.36 ₪)

הסטוריית צריכה בקוט"ש



04/01/21 תאריך הפקה:
 31/12/20 תאריך קריאה נוכחית:
 01/12/20 תאריך קריאה קודמת:

שם דייר: בניין 2 הרמוניה (וודסטוק)
 שם אתר: קניון רמלוד בניין 2

לקוח/ה נכבד/ה, אנו מתכבדים להגיש את חישוב צריכת החשמל לתקופה 01/12/20 - 31/12/20:

בניין 2 הרמוניה (וודסטוק) - 1 - 19092934 (3x125)

סוג תעריף	סוג צריכה	קריאה קודמת	קריאה נוכחית	סה"כ צריכה בקוט"ש	מחיר לקוט"ש בא"ג	סה"כ לתשלום
פרטי חשבון עבור תאריכים:						
777	פסגה	01/12/20	31/12/20	934.20	93.10	869.74 ₪
778	גבע	10,439.85	10,482.60	42.75	56.22	24.03 ₪
779	שפל	4,425.00	6,184.05	1,759.05	34.70	610.39 ₪

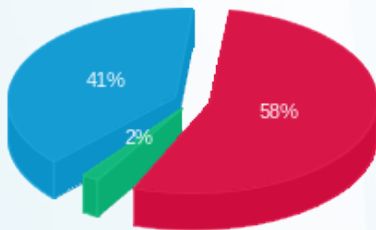
סה"כ לדייר:

פסגה	גבע	שפל	סה"כ	שיא ביקוש
934.20	42.75	1,759.05	2,736.00	19.65
869.74 ₪	24.03 ₪	610.39 ₪	1,504.16 ₪	

סה"כ צריכה
 סה"כ לתשלום

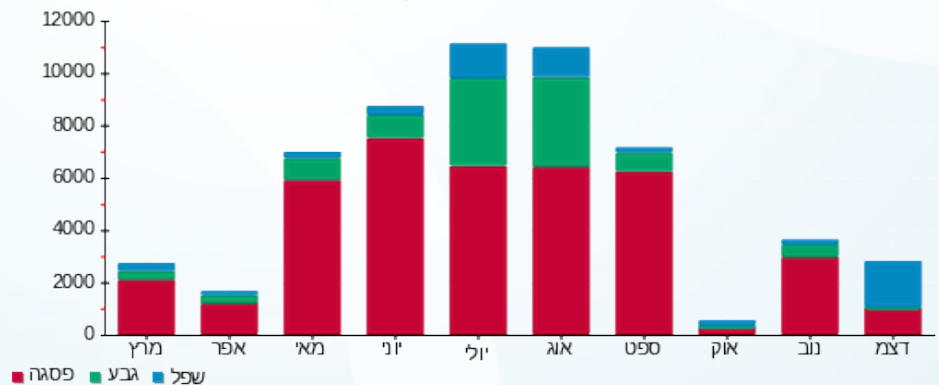
200.95 ₪	תשלום קבוע תשלום עבור גודל חיבור בKVA (3x125) סה"כ מע"מ 17.00%	סה"כ לתשלום
13.84 ₪		
1,718.96 ₪		
292.22 ₪		
2,011.18 ₪	כולל מע"מ	

התפלגות חיוב בש"ח לפי תעו"ז



פסגה (869.74 ₪) 41%
 גבע (24.03 ₪) 2%
 שפל (610.39 ₪) 58%

הסטוריית צריכה בקוט"ש





04/01/21

תאריך הפקדה:

שם דייר: בניין 2 מספרה
שם אתר: קניון רמלוד בניין 2

31/12/20

תאריך קריאה נוכחית:

01/12/20

תאריך קריאה קודמת:

לקוח/ה נכבד/ה, אנו מתכבדים להגיש את חישוב צריכת החשמל לתקופה 01/12/20 - 31/12/20:

בניין 2 מספרה - 3 - (3x63)19092933

סוג תעריף	סוג צריכה	קריאה קודמת	קריאה נוכחית	סה"כ צריכה בקוט"ש	מחיר לקוט"ש בא"ג	סה"כ לתשלום
פרטי חשבון עבור תאריכים:						
777	פסגה	01/12/20	31/12/20	413.00	93.10	384.50 ₪
778	גבע	3,755.00	3,819.90	64.90	56.22	36.49 ₪
779	שפל	2,205.20	3,528.10	1,322.90	34.70	459.05 ₪

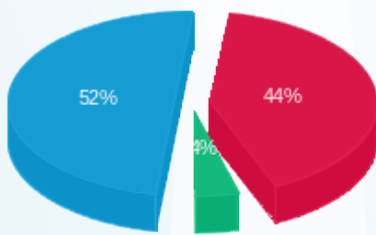
סה"כ לדייר:

פסגה	גבע	שפל	סה"כ	שיא ביקוש
413.00	64.90	1,322.90	1,800.80	22.82
384.50 ₪	36.49 ₪	459.05 ₪	880.04 ₪	

סה"כ צריכה
סה"כ לתשלום

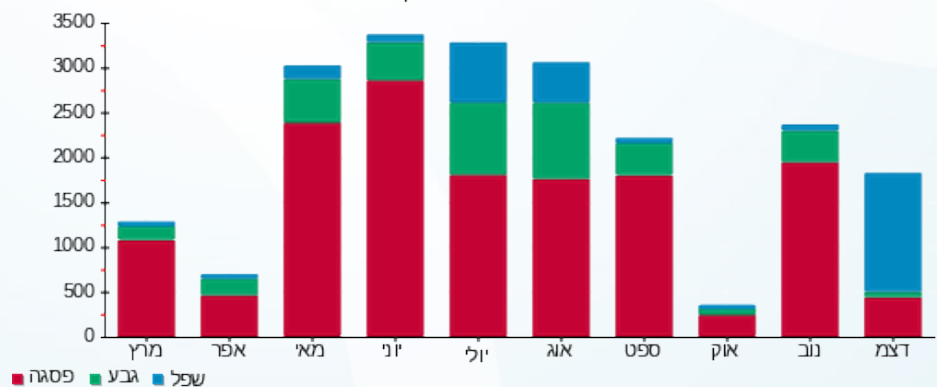
200.95 ₪	תשלום קבוע תשלום עבור גודל חיבור בKVA (3x63) סה"כ מע"מ 17.00%	סה"כ לתשלום
6.98 ₪		
1,087.96 ₪		
184.95 ₪		
1,272.92 ₪	כולל מע"מ	

התפלגות חיוב בש"ח לפי תעו"ז



פסגה (384.50 ₪) 52%
גבע (36.49 ₪) 44%
שפל (459.05 ₪) 4%

הסטוריית צריכה בקוט"ש





04/01/21 תאריך הפקה:
 31/12/20 תאריך קריאה נוכחית:
 01/12/20 תאריך קריאה קודמת:

שם דייר: בניין 2 נעלי TOGO
 שם אתר: קניון רמלוד בניין 2

לקוח/ה נכבד/ה, אנו מתכבדים להגיש את חישוב צריכת החשמל לתקופה 01/12/20 - 31/12/20:

בניין 2 נעלי 1 - 19092935 (3x80) - TOGO

סוג תעריף	סוג צריכה	קריאה קודמת	קריאה נוכחית	סה"כ צריכה בקוט"ש	מחיר לקוט"ש בא"ג	סה"כ לתשלום
פרטי חשבון עבור תאריכים:						
777	פסגה	01/12/20	31/12/20	634.20	93.10	590.44 ₪
778	גבע	6,885.30	6,919.70	34.40	56.22	19.34 ₪
779	שפל	2,841.00	4,117.20	1,276.20	34.70	442.84 ₪

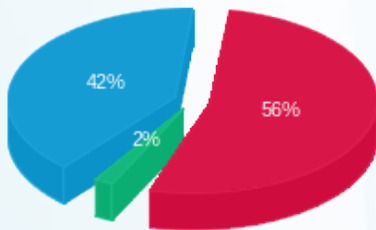
סה"כ לדייר:

פסגה	גבע	שפל	סה"כ	שיא ביקוש
634.20	34.40	1,276.20	1,944.80	70.29
590.44 ₪	19.34 ₪	442.84 ₪	1,052.62 ₪	

סה"כ צריכה
 סה"כ לתשלום

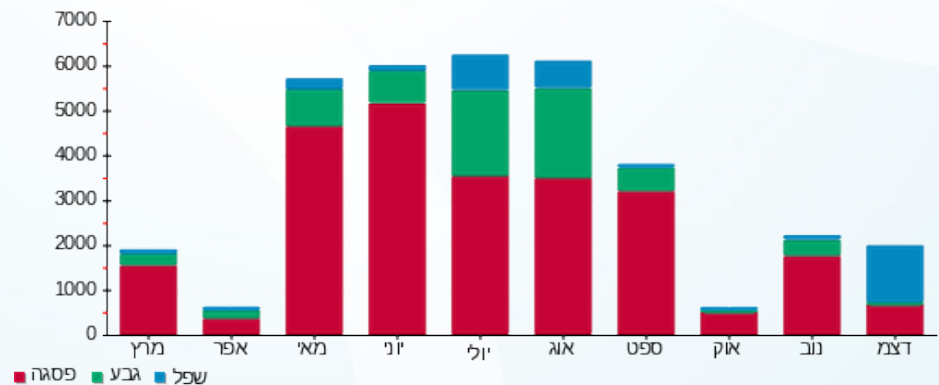
200.95 ₪	תשלום קבוע תשלום עבור גודל חיבור בKVA (3x80) סה"כ מע"מ 17.00%	סה"כ לתשלום
8.86 ₪		
1,262.43 ₪		
214.61 ₪		
1,477.05 ₪		כולל מע"מ

התפלגות חיוב בש"ח לפי תעו"ז



פסגה (590.44 ₪) 56%
 גבע (19.34 ₪) 2%
 שפל (442.84 ₪) 42%

הסטוריית צריכה בקוט"ש





04/01/21

תאריך הפקדה:

שם דייר: בניין 2 קלין סטוק
שם אתר: קניון רמלוד בניין 2

31/12/20

תאריך קריאה נוכחית:

01/12/20

תאריך קריאה קודמת:

לקוח/ה נכבד/ה, אנו מתכבדים להגיש את חישוב צריכת החשמל לתקופה 01/12/20 - 31/12/20:

בניין 2 קלין סטוק - 4 - 19092933(3x63)

סוג תעריף	סוג צריכה	קריאה קודמת	קריאה נוכחית	סה"כ צריכה בקוט"ש	מחיר לקוט"ש בא"ג	סה"כ לתשלום
פרטי חשבון עבור תאריכים:						
777	פסגה	01/12/20	31/12/20	454.60	93.10	423.23 ₪
778	גבע	5,640.30	5,713.00	72.70	56.22	40.87 ₪
779	שפל	3,317.10	4,269.80	952.70	34.70	330.59 ₪

סה"כ לדייר:

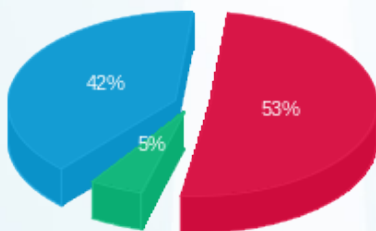
פסגה	גבע	שפל	סה"כ	שיא ביקוש
454.60	72.70	952.70	1,480.00	13.96
423.23 ₪	40.87 ₪	330.59 ₪	794.69 ₪	

סה"כ צריכה

סה"כ לתשלום

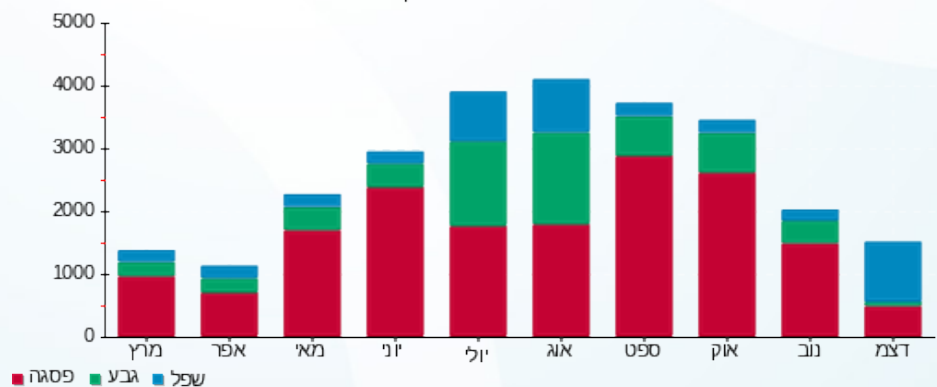
200.95 ₪	תשלום קבוע תשלום עבור גודל חיבור בKVA (3x63) סה"כ מע"מ 17.00%	סה"כ לתשלום
6.98 ₪		
1,002.62 ₪		
170.45 ₪		
1,173.06 ₪	כולל מע"מ	

התפלגות חיוב בש"ח לפי תעו"ז



פסגה (423.23 ₪) 53%
גבע (40.87 ₪) 42%
שפל (330.59 ₪) 5%

הסטוריית צריכה בקוט"ש





04/01/21 תאריך הפקה:
 31/12/20 תאריך קריאה נוכחית:
 01/12/20 תאריך קריאה קודמת:

שם דייר: ראשי לוח חיוני בניין 2
 שם אתר: קניון רמלוד בניין 2

לקוח/ה נכבד/ה, אנו מתכבדים להגיש את חישוב צריכת החשמל לתקופה 01/12/20 - 31/12/20:

ראשי לוח חיוני בניין 2 - 17312662

סוג תעריף	סוג צריכה	קריאה קודמת	קריאה נוכחית	סה"כ צריכה בקוט"ש	מחיר לקוט"ש בא"ג	סה"כ לתשלום
		01/12/20	31/12/20			
777	פסגה	6,671.60	7,186.70	515.10	93.10	479.56 ₪
778	גבע	3,087.90	3,292.00	204.10	56.22	114.75 ₪
779	שפל	7,176.00	8,755.20	1,579.20	34.70	547.98 ₪

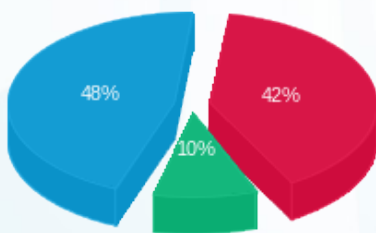
סה"כ לדייר:

פסגה	גבע	שפל	סה"כ	שיא ביקוש
515.10	204.10	1,579.20	2,298.40	25.32
479.56 ₪	114.75 ₪	547.98 ₪	1,142.29 ₪	

סה"כ צריכה
 סה"כ לתשלום

תשלום קבוע	סה"כ	מע"מ 17.00%	כולל מע"מ
0.00 ₪	1,142.29 ₪	194.19 ₪	1,336.47 ₪
	סה"כ לתשלום		

התפלגות חיוב בש"ח לפי תעו"ז



פסגה (479.56 ₪) 48%
 גבע (114.75 ₪) 10%
 שפל (547.98 ₪) 42%

הסטוריית צריכה בקוט"ש

