



04/01/21 תאריך הפקה:  
 31/12/20 תאריך קריאה נוכחית:  
 01/12/20 תאריך קריאה קודמת:

שם דייר: \*\*קומה 13 קבוצת מעיין פיינקולים  
 שם אתר: מגדל אלייד

לקוח/ה נכבד/ה, אנו מתכבדים להגיש את חישוב צריכת החשמל לתקופה 01/12/20 - 31/12/20:

קומה 13 קבוצת מעיין פיינקולים - 1 - 19093302(3x80)

סה"כ לתשלום	מחיר לקוט"ש בא"ג	סה"כ צריכה בקוט"ש	קריאה נוכחית	קריאה קודמת	סוג צריכה	סוג תעריף
			31/12/20	01/12/20		פרטי חשבון עבור תאריכים:
122.33 ₪	93.10	131.40	3,195.60	3,064.20	פסגה	777
29.29 ₪	56.22	52.10	627.40	575.30	גבע	778
138.87 ₪	34.70	400.20	655.30	255.10	שפל	779

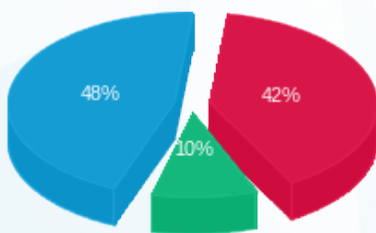
סה"כ לדייר:

שיא ביקוש	סה"כ	שפל	גבע	פסגה
15.55	583.70	400.20	52.10	131.40
	290.49 ₪	138.87 ₪	29.29 ₪	122.33 ₪

סה"כ צריכה  
 סה"כ לתשלום

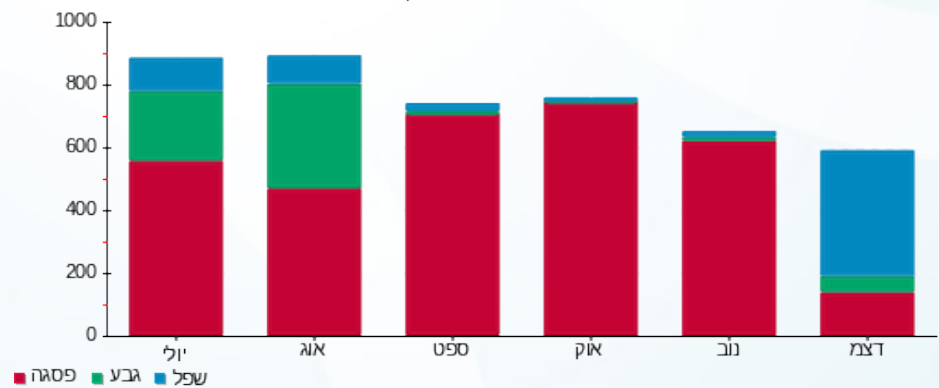
200.95 ₪	<b>תשלום קבוע</b>	
8.86 ₪	<b>תשלום עבור גודל חיבור בKVA (3x80)</b>	
500.30 ₪	<b>סה"כ לתשלום</b>	<b>לא כולל מע"מ</b>

התפלגות חיוב בש"ח לפי תע"ז



■ פסגה (122.33 ₪)  
 ■ גבע (29.29 ₪)  
 ■ שפל (138.87 ₪)

הסטוריית צריכה בקוט"ש





04/01/21 תאריך הפקה:  
 31/12/20 תאריך קריאה נוכחית:  
 01/12/20 תאריך קריאה קודמת:

שם דייר: \*\*קומה 13 קבוצת מעיין מאור וכח  
 שם אתר: מגדל אלייד

לקוח/ה נכבד/ה, אנו מתכבדים להגיש את חישוב צריכת החשמל לתקופה 01/12/20 - 31/12/20:

קומה 13 קבוצת מעיין מאור וכח - 1 - 19093303(3x63)

סה"כ לתשלום	מחיר לקוט"ש בא"ג	סה"כ צריכה בקוט"ש	קריאה נוכחית	קריאה קודמת	סוג צריכה	סוג תעריף
			31/12/20	01/12/20		פרטי חשבון עבור תאריכים:
706.54 ₪	93.10	758.90	9,423.40	8,664.50	פסגה	777
214.70 ₪	56.22	381.90	3,680.50	3,298.60	גבע	778
878.85 ₪	34.70	2,532.70	8,947.50	6,414.80	שפל	779

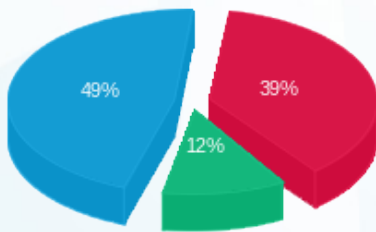
סה"כ לדייר:

שיא ביקוש	סה"כ	שפל	גבע	פסגה
12.52	3,673.50	2,532.70	381.90	758.90
	1,800.09 ₪	878.85 ₪	214.70 ₪	706.54 ₪

סה"כ צריכה  
 סה"כ לתשלום

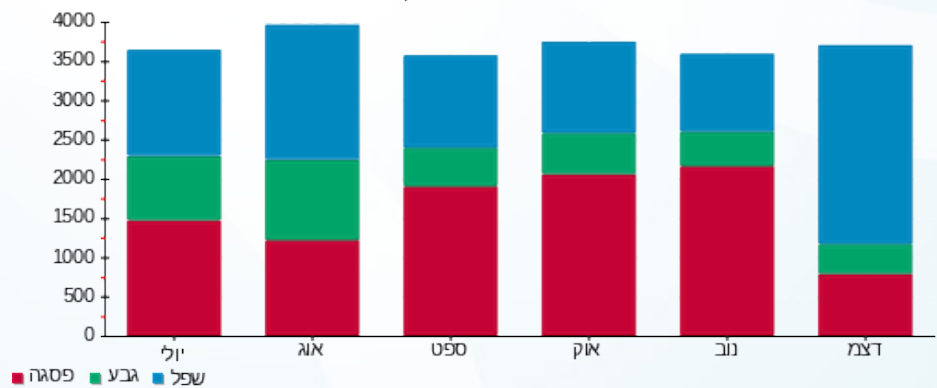
200.95 ₪	<b>תשלום קבוע</b>	
6.98 ₪	<b>תשלום עבור גודל חיבור בKVA (3x63)</b>	
2,008.01 ₪	<b>סה"כ לתשלום</b>	<b>לא כולל מע"מ</b>

התפלגות חיוב בש"ח לפי תעו"ז



■ פסגה (706.54 ₪)  
 ■ גבע (214.70 ₪)  
 ■ שפל (878.85 ₪)

הסטוריית צריכה בקוט"ש



■ פסגה ■ גבע ■ שפל



04/01/21 תאריך הפקה:  
 31/12/20 תאריך קריאה נוכחית:  
 01/12/20 תאריך קריאה קודמת:

שם דייר: \*\*רולדין  
 שם אתר: מגדל אלייד

**לקוח/ה נכבד/ה, אנו מתכבדים להגיש את חישוב צריכת החשמל לתקופה 01/12/20 - 31/12/20:**

רולדין - 4 - 18017346(3x100)

סוג תעריף	סוג צריכה	קריאה קודמת	קריאה נוכחית	סה"כ צריכה בקוט"ש	מחיר לקוט"ש בא"ג	סה"כ לתשלום
פרטי חשבון עבור תאריכים:						
777	פסגה	01/12/20	31/12/20	1,890.60	93.10	1,760.15 ₪
778	גבע	1,289.30	2,286.20	996.90	56.22	560.46 ₪
779	שפל	2,875.70	10,583.40	7,707.70	34.70	2,674.57 ₪

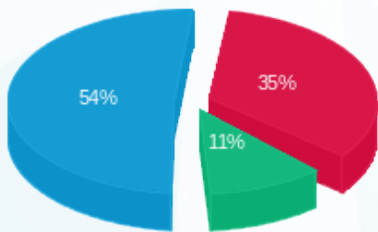
סה"כ לדייר:

פסגה	גבע	שפל	סה"כ	שיא ביקוש
1,890.60	996.90	7,707.70	10,595.20	40.99
1,760.15 ₪	560.46 ₪	2,674.57 ₪	4,995.18 ₪	

סה"כ צריכה  
 סה"כ לתשלום

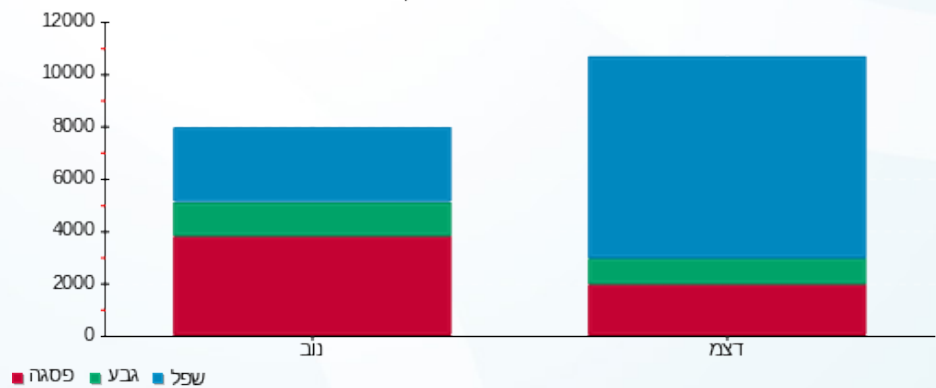
200.95 ₪	<b>תשלום קבוע</b>	
11.08 ₪	<b>תשלום עבור גודל חיבור בKVA (3x100)</b>	
5,207.20 ₪	<b>סה"כ לתשלום</b>	<b>לא כולל מע"מ</b>

התפלגות חיוב בש"ח לפי תע"ז



■ פסגה (1,760.15 ₪)  
 ■ גבע (560.46 ₪)  
 ■ שפל (2,674.57 ₪)

הסטוריית צריכה בקוט"ש



04/01/21 תאריך הפקה:  
 31/12/20 תאריך קריאה נוכחית:  
 01/12/20 תאריך קריאה קודמת:

שם דייר: \*קומה 00 - מאור וכח MAX  
 שם אתר: מגדל אלייד

לקוח/ה נכבד/ה, אנו מתכבדים להגיש את חישוב צריכת החשמל לתקופה 01/12/20 - 31/12/20:

קומה 00 - מאור וכח 4 - 19092931 (3x1363.77) MAX

סוג תעריף	סוג צריכה	קריאה קודמת	קריאה נוכחית	סה"כ צריכה בקוט"ש	מחיר לקוט"ש בא"ג	סה"כ לתשלום
פרטי חשבון עבור תאריכים:						
777	פסגה	01/12/20	31/12/20	776.30	93.10	722.74 ₪
778	גבע	5,382.00	5,735.90	353.90	56.22	198.96 ₪
779	שפל	12,049.30	14,571.30	2,522.00	34.70	875.13 ₪

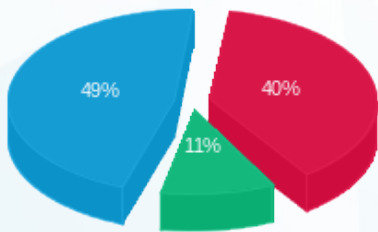
סה"כ לדייר:

פסגה	גבע	שפל	סה"כ	שיא ביקוש
776.30	353.90	2,522.00	3,652.20	8.02
722.74 ₪	198.96 ₪	875.13 ₪	1,796.83 ₪	

סה"כ צריכה  
 סה"כ לתשלום

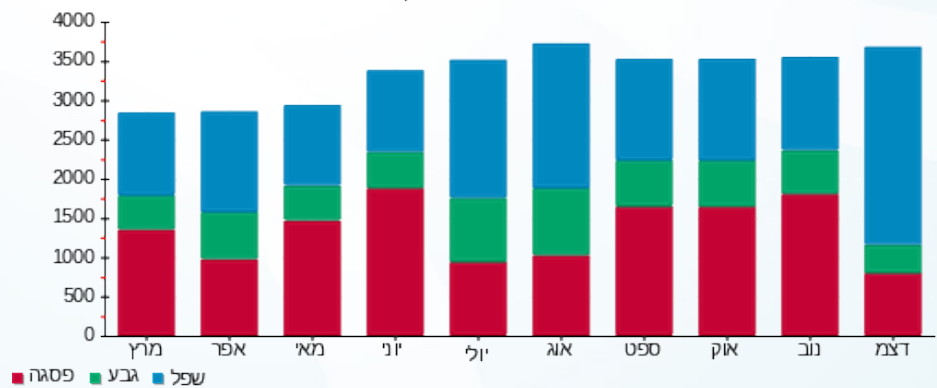
200.95 ₪	<b>תשלום קבוע</b>	
151.05 ₪	<b>תשלום עבור גודל חיבור בKVA (3x1363.77)</b>	
2,148.83 ₪	<b>סה"כ לתשלום</b>	<b>לא כולל מע"מ</b>

התפלגות חיוב בש"ח לפי תעו"ז



■ פסגה (722.74 ₪)  
 ■ גבע (198.96 ₪)  
 ■ שפל (875.13 ₪)

הסטוריית צריכה בקוט"ש



04/01/21 תאריך הפקה:  
 31/12/20 תאריך קריאה נוכחית:  
 01/12/20 תאריך קריאה קודמת:

שם דייר: \*קומה 00 - פיינקולים MAX  
 שם אתר: מגדל אלייד

**לקוח/ה נכבד/ה, אנו מתכבדים להגיש את חישוב צריכת החשמל לתקופה 01/12/20 - 31/12/20:**

**קומה 0 - פיינקולים 4 - (3x160)19092928 - MAX**

סוג תעריף	סוג צריכה	קריאה קודמת	קריאה נוכחית	סה"כ צריכה בקוט"ש	מחיר לקוט"ש בא"ג	סה"כ לתשלום
פרטי חשבון עבור תאריכים:						
777	פסגה	01/12/20	31/12/20	17.60	93.10	16.39 ₪
778	גבע	663.36	669.76	6.40	56.22	3.60 ₪
779	שפל	1,315.20	1,487.84	172.64	34.70	59.91 ₪

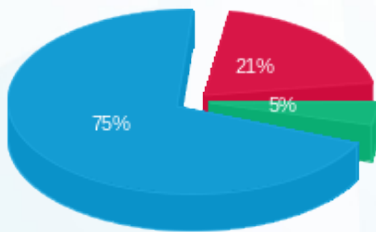
**סה"כ לדייר:**

פסגה	גבע	שפל	סה"כ	שיא ביקוש
17.60	6.40	172.64	196.64	8.92
16.39 ₪	3.60 ₪	59.91 ₪	79.89 ₪	

סה"כ צריכה  
 סה"כ לתשלום

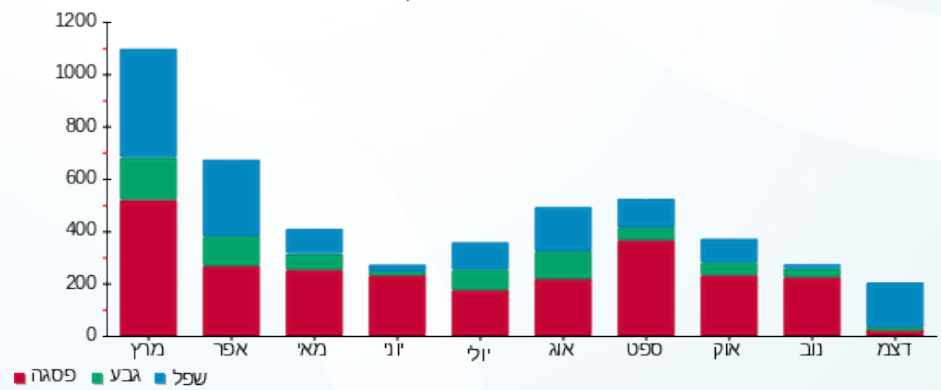
200.95 ₪	<b>תשלום קבוע</b>	
17.72 ₪	<b>תשלום עבור גודל חיבור בKVA (3x160)</b>	
298.56 ₪	<b>סה"כ לתשלום</b>	<b>לא כולל מע"מ</b>

התפלגות חיוב בש"ח לפי תע"ז



■ פסגה (16.39 ₪)  
 ■ גבע (3.60 ₪)  
 ■ שפל (59.91 ₪)

הסטוריית צריכה בקוט"ש



04/01/21 תאריך הפקה:  
 31/12/20 תאריך קריאה נוכחי:  
 01/12/20 תאריך קריאה קודמת:

שם דייר: \*קומה 01 - פיינקולים MAX  
 שם אתר: מגדל אלייד

**לקוח/ה נכבד/ה, אנו מתכבדים להגיש את חישוב צריכת החשמל לתקופה 01/12/20 - 31/12/20:**

**קומה 01 - פיינקולים 3 - (3x1398.73) MAX**

סוג תעריף	סוג צריכה	קריאה קודמת	קריאה נוכחית	סה"כ צריכה בקוט"ש	מחיר לקוט"ש בא"ג	סה"כ לתשלום
פרטי חשבון עבור תאריכים:						
777	פסגה	01/12/20	31/12/20	193.20	93.10	179.87 ₪
778	גבע	6,178.80	6,248.00	69.20	56.22	38.90 ₪
779	שפל	14,486.40	15,504.00	1,017.60	34.70	353.11 ₪

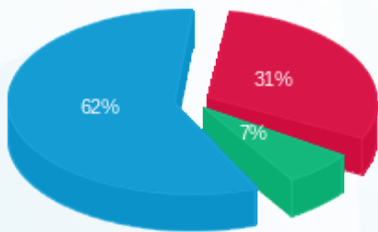
**סה"כ לדייר:**

פסגה	גבע	שפל	סה"כ	שיא ביקוש
193.20	69.20	1,017.60	1,280.00	10.86
179.87 ₪	38.90 ₪	353.11 ₪	571.88 ₪	

סה"כ צריכה  
 סה"כ לתשלום

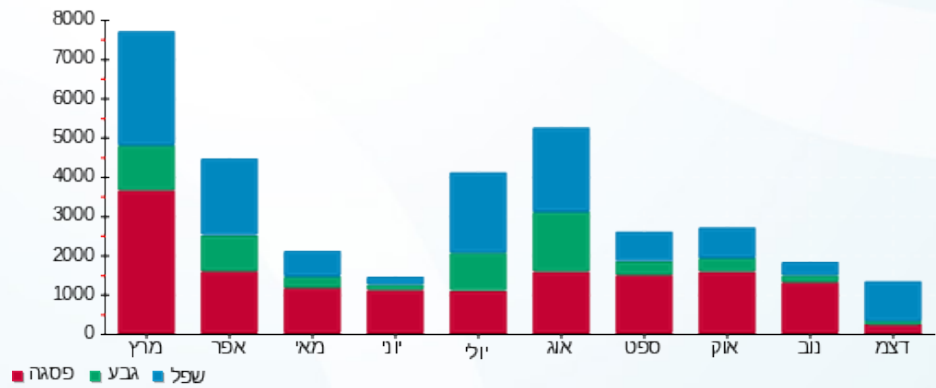
200.95 ₪	<b>תשלום קבוע</b>	
154.92 ₪	<b>תשלום עבור גודל חיבור בKVA (3x1398.73)</b>	
927.75 ₪	<b>סה"כ לתשלום</b>	<b>לא כולל מע"מ</b>

התפלגות חיוב בש"ח לפי תעו"ז



■ פסגה (179.87 ₪)  
 ■ גבע (38.90 ₪)  
 ■ שפל (353.11 ₪)

הסטוריית צריכה בקוט"ש





04/01/21 תאריך הפקדה:  
 31/12/20 תאריך קריאה נוכחית:  
 01/12/20 תאריך קריאה קודמת:

שם דייר: \*קומה 01 - פיינקולים MAX  
 שם אתר: מגדל אלייד

לקוח/ה נכבד/ה, אנו מתכבדים להגיש את חישוב צריכת החשמל לתקופה 01/12/20 - 31/12/20:

קומה 01 - פיינקולים 2 - 19092928 (3x400) MAX

סוג תעריף	סוג צריכה	קריאה קודמת	קריאה נוכחית	סה"כ צריכה בקוט"ש	מחיר לקוט"ש בא"ג	סה"כ לתשלום
פרטי חשבון עבור תאריכים:						
777	פסגה	01/12/20	31/12/20	251.60	93.10	234.24 ₪
778	גבע	6,036.00	6,198.00	162.00	56.22	91.08 ₪
779	שפל	12,161.20	13,555.20	1,394.00	34.70	483.72 ₪

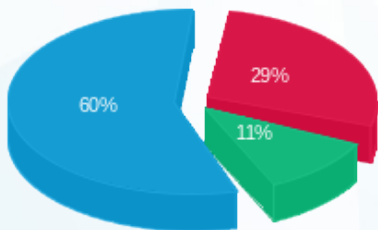
סה"כ לדייר:

פסגה	גבע	שפל	סה"כ	שיא ביקוש
251.60	162.00	1,394.00	1,807.60	67.59
234.24 ₪	91.08 ₪	483.72 ₪	809.03 ₪	

סה"כ צריכה  
 סה"כ לתשלום

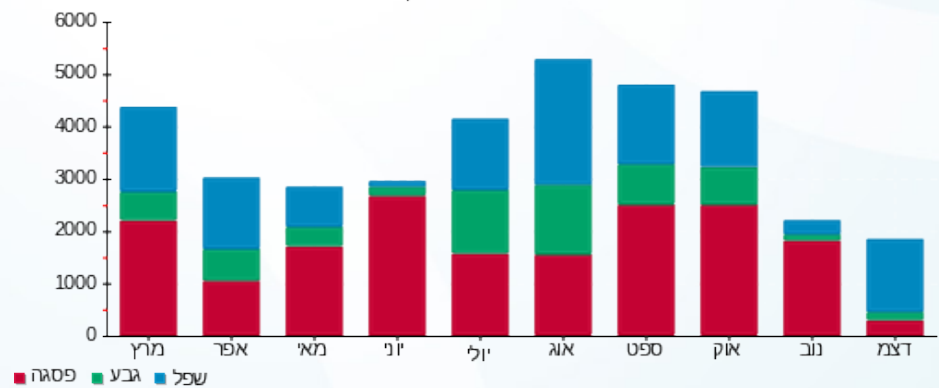
200.95 ₪	<b>תשלום קבוע</b>	
44.30 ₪	<b>תשלום עבור גודל חיבור בKVA (3x400)</b>	
1,054.29 ₪	<b>סה"כ לתשלום</b>	<b>לא כולל מע"מ</b>

התפלגות חיוב בש"ח לפי תע"ז



■ פסגה (234.24 ₪)  
 ■ גבע (91.08 ₪)  
 ■ שפל (483.72 ₪)

הסטוריית צריכה בקוט"ש





04/01/21 תאריך הפקדה:  
 31/12/20 תאריך קריאה נוכחית:  
 01/12/20 תאריך קריאה קודמת:

שם דייר: \*קומה 02 - מאור וכח MAX  
 שם אתר: מגדל אלייד

לקוח/ה נכבד/ה, אנו מתכבדים להגיש את חישוב צריכת החשמל לתקופה 01/12/20 - 31/12/20:

קומה 02 - מאור וכח 4 - (3x220.3) MAX

סה"כ לתשלום	מחיר לקוט"ש בא"ג	סה"כ צריכה בקוט"ש	קריאה נוכחית	קריאה קודמת	סוג צריכה	סוג תעריף
			31/12/20	01/12/20		פרטי חשבון עבור תאריכים:
144.40 ₪	93.10	155.10	5,047.20	4,892.10	פסגה	777
80.39 ₪	56.22	143.00	2,043.60	1,900.60	גבע	778
199.94 ₪	34.70	576.20	5,244.60	4,668.40	שפל	779

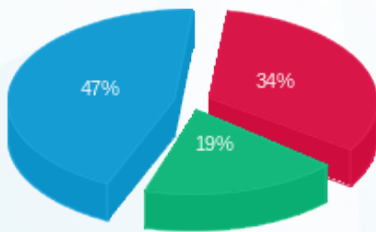
סה"כ לדייר:

שיא ביקוש	סה"כ	שפל	גבע	פסגה
6.80	874.30	576.20	143.00	155.10
	424.73 ₪	199.94 ₪	80.39 ₪	144.40 ₪

סה"כ צריכה  
 סה"כ לתשלום

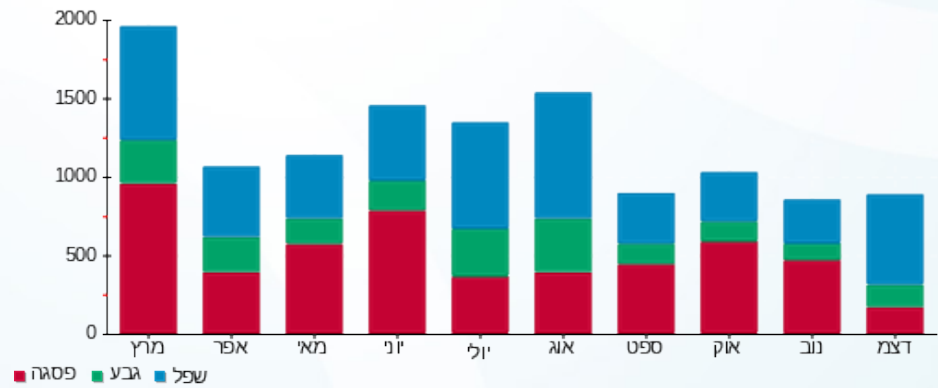
200.95 ₪	<b>תשלום קבוע</b>	
24.40 ₪	<b>תשלום עבור גודל חיבור בKVA (3x220.3)</b>	
650.08 ₪	<b>סה"כ לתשלום</b>	<b>לא כולל מע"מ</b>

התפלגות חיוב בש"ח לפי תעו"ז



■ פסגה (144.40 ₪)  
 ■ גבע (80.39 ₪)  
 ■ שפל (199.94 ₪)

הסטוריית צריכה בקוט"ש



04/01/21 תאריך הפקה:  
 31/12/20 תאריך קריאה נוכחית:  
 01/12/20 תאריך קריאה קודמת:

שם דייר: \*קומה 02 - מאור וכח MAX  
 שם אתר: מגדל אלייד

**לקוח/ה נכבד/ה, אנו מתכבדים להגיש את חישוב צריכת החשמל לתקופה 01/12/20 - 31/12/20:**

קומה 02 MAX - מאור וכח - 4 - 19092925 (3x1000)

סוג תעריף	סוג צריכה	קריאה קודמת	קריאה נוכחית	סה"כ צריכה בקוט"ש	מחיר לקוט"ש בא"ג	סה"כ לתשלום
פרטי חשבון עבור תאריכים:						
777	פסגה	01/12/20	31/12/20	3,445.00	93.10	3,207.30 ₪
778	גבע	27,138.00	30,922.00	3,784.00	56.22	2,127.36 ₪
779	שפל	60,098.00	77,392.00	17,294.00	34.70	6,001.02 ₪

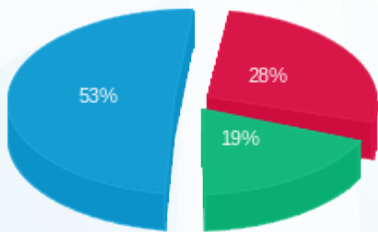
סה"כ לדייר:

פסגה	גבע	שפל	סה"כ	שיא ביקוש
3,445.00	3,784.00	17,294.00	24,523.00	148.67
3,207.30 ₪	2,127.36 ₪	6,001.02 ₪	11,335.68 ₪	

סה"כ צריכה  
 סה"כ לתשלום

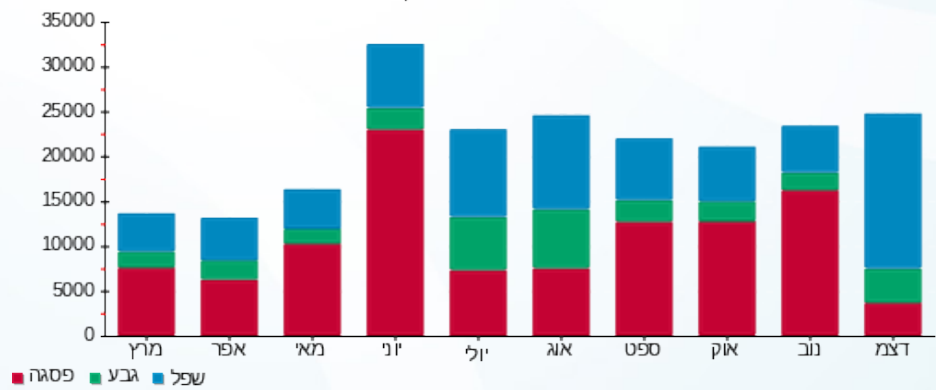
200.95 ₪	<b>תשלום קבוע</b>	
110.76 ₪	<b>תשלום עבור גודל חיבור בKVA (3x1000)</b>	
11,647.39 ₪	<b>סה"כ לתשלום</b>	<b>לא כולל מע"מ</b>

התפלגות חיוב בש"ח לפי תע"ז



■ פסגה (3,207.30 ₪)  
 ■ גבע (2,127.36 ₪)  
 ■ שפל (6,001.02 ₪)

הסטוריית צריכה בקוט"ש



04/01/21 תאריך הפקה:  
 31/12/20 תאריך קריאה נוכחית:  
 01/12/20 תאריך קריאה קודמת:

שם דייר: \*קומה 02 - פיינקולים MAX  
 שם אתר: מגדל אלייד

**לקוח/ה נכבד/ה, אנו מתכבדים להגיש את חישוב צריכת החשמל לתקופה 01/12/20 - 31/12/20:**

**קומה 02 - פיינקולים 3 - 19092928 (3x630) - MAX**

סוג תעריף	סוג צריכה	קריאה קודמת	קריאה נוכחית	סה"כ צריכה בקוט"ש	מחיר לקוט"ש בא"ג	סה"כ לתשלום
פרטי חשבון עבור תאריכים:						
777	פסגה	01/12/20	31/12/20	111.60	93.10	103.90 ₪
778	גבע	2,976.60	3,028.80	52.20	56.22	29.35 ₪
779	שפל	4,735.20	5,098.80	363.60	34.70	126.17 ₪

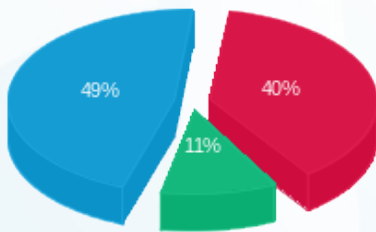
**סה"כ לדייר:**

פסגה	גבע	שפל	סה"כ	שיא ביקוש
111.60	52.20	363.60	527.40	787.60
103.90 ₪	29.35 ₪	126.17 ₪	259.42 ₪	

סה"כ צריכה  
 סה"כ לתשלום

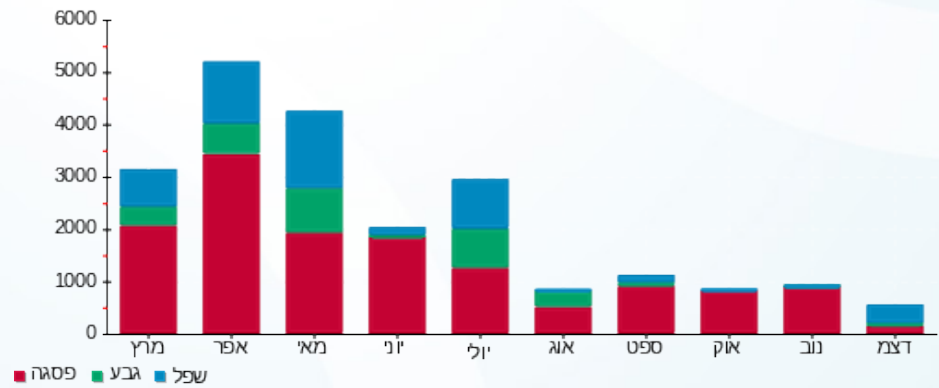
200.95 ₪	<b>תשלום קבוע</b>	
69.78 ₪	<b>תשלום עבור גודל חיבור בKVA (3x630)</b>	
530.14 ₪	<b>סה"כ לתשלום</b>	<b>לא כולל מע"מ</b>

התפלגות חיוב בש"ח לפי תע"ז



■ פסגה (103.90 ₪)  
 ■ גבע (29.35 ₪)  
 ■ שפל (126.17 ₪)

הסטוריית צריכה בקוט"ש





04/01/21 תאריך הפקדה:  
 31/12/20 תאריך קריאה נוכחית:  
 01/12/20 תאריך קריאה קודמת:

שם דייר: \*קומה 02 - פיינקולים MAX  
 שם אתר: מגדל אלייד

**לקוח/ה נכבד/ה, אנו מתכבדים להגיש את חישוב צריכת החשמל לתקופה 01/12/20 - 31/12/20:**

**קומה 02 - פנקויילים 1 - 19092927 (3x2098.1) MAX**

סוג תעריף	סוג צריכה	קריאה קודמת	קריאה נוכחית	סה"כ צריכה בקוט"ש	מחיר לקוט"ש בא"ג	סה"כ לתשלום
		01/12/20	31/12/20			
777	פסגה	30,486.60	31,849.20	1,362.60	93.10	1,268.58 ₪
778	גבע	6,174.60	7,980.60	1,806.00	56.22	1,015.33 ₪
779	שפל	9,574.80	17,224.80	7,650.00	34.70	2,654.55 ₪

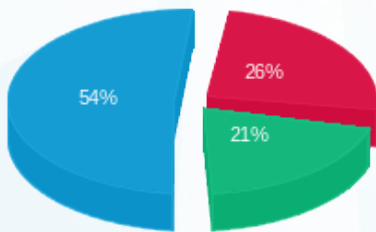
**סה"כ לדייר:**

פסגה	גבע	שפל	סה"כ	שיא ביקוש
1,362.60	1,806.00	7,650.00	10,818.60	138.56
1,268.58 ₪	1,015.33 ₪	2,654.55 ₪	4,938.46 ₪	

סה"כ צריכה  
 סה"כ לתשלום

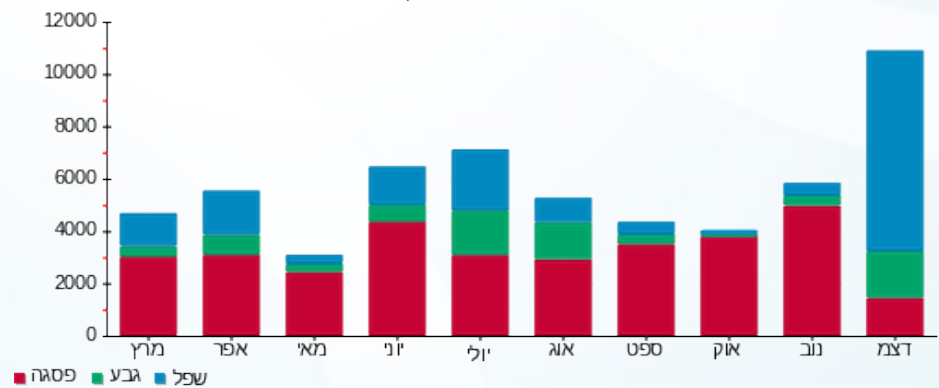
200.95 ₪	<b>תשלום קבוע</b>	
232.38 ₪	<b>תשלום עבור גודל חיבור בKVA (3x2098.1)</b>	
5,371.80 ₪	<b>סה"כ לתשלום</b>	<b>לא כולל מע"מ</b>

התפלגות חיוב בש"ח לפי תע"ז



■ פסגה (1,268.58 ₪)  
 ■ גבע (1,015.33 ₪)  
 ■ שפל (2,654.55 ₪)

הסטוריית צריכה בקוט"ש



04/01/21 תאריך הפקה:  
 31/12/20 תאריך קריאה נוכחית:  
 01/12/20 תאריך קריאה קודמת:

שם דייר: \*קומה 03 - מאור וכח MAX  
 שם אתר: מגדל אלייד

**לקוח/ה נכבד/ה, אנו מתכבדים להגיש את חישוב צריכת החשמל לתקופה 01/12/20 - 31/12/20:**

**קומה 03 - מאור וכח 2 - 19092931(3x559.49) MAX**

סוג תעריף	סוג צריכה	קריאה קודמת	קריאה נוכחית	סה"כ צריכה בקוט"ש	מחיר לקוט"ש בא"ג	סה"כ לתשלום
		01/12/20	31/12/20			
777	פסגה	21,195.68	22,288.16	1,092.48	93.10	1,017.10 ₪
778	גבע	6,212.16	6,625.28	413.12	56.22	232.26 ₪
779	שפל	11,060.96	14,036.16	2,975.20	34.70	1,032.39 ₪

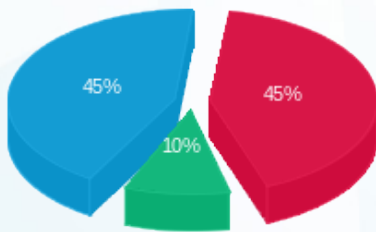
**סה"כ לדייר:**

פסגה	גבע	שפל	סה"כ	שיא ביקוש
1,092.48	413.12	2,975.20	4,480.80	13.05
1,017.10 ₪	232.26 ₪	1,032.39 ₪	2,281.75 ₪	

סה"כ צריכה  
 סה"כ לתשלום

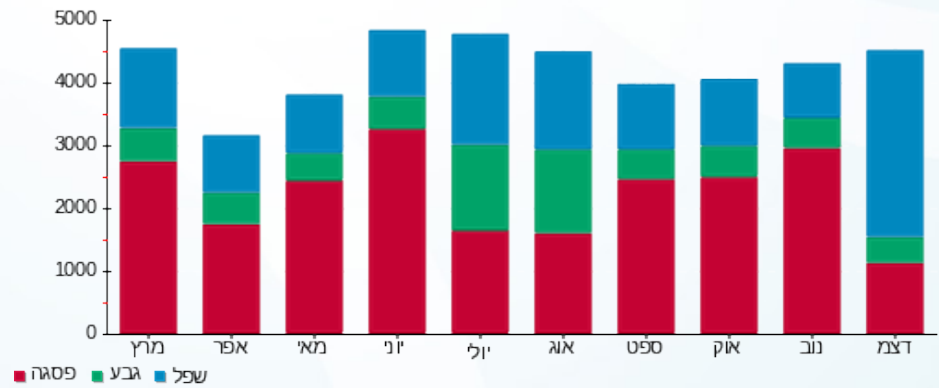
200.95 ₪	<b>תשלום קבוע</b>	
61.97 ₪	<b>תשלום עבור גודל חיבור בKVA (3x559.49)</b>	
2,544.67 ₪	<b>סה"כ לתשלום</b>	<b>לא כולל מע"מ</b>

התפלגות חיוב בש"ח לפי תע"ז



■ פסגה (1,017.10 ₪)  
 ■ גבע (232.26 ₪)  
 ■ שפל (1,032.39 ₪)

הסטוריית צריכה בקוט"ש



04/01/21 תאריך הפקה:  
 31/12/20 תאריך קריאה נוכחית:  
 01/12/20 תאריך קריאה קודמת:

שם דייר: \*קומה 04 - מאור וכח MAX  
 שם אתר: מגדל אלייד

**לקוח/ה נכבד/ה, אנו מתכבדים להגיש את חישוב צריכת החשמל לתקופה 01/12/20 - 31/12/20:**

**קומה 04 - מאור וכח 1 - 19092930 (3x437.1) MAX**

סוג תעריף	סוג צריכה	קריאה קודמת	קריאה נוכחית	סה"כ צריכה בקוט"ש	מחיר לקוט"ש בא"ג	סה"כ לתשלום
פרטי חשבון עבור תאריכים:						
777	פסגה	01/12/20	31/12/20	816.64	93.10	760.29 ₪
778	גבע	4,205.76	4,382.72	176.96	56.22	99.49 ₪
779	שפל	7,358.24	9,473.12	2,114.88	34.70	733.86 ₪

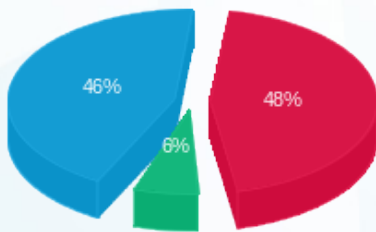
**סה"כ לדייר:**

פסגה	גבע	שפל	סה"כ	שיא ביקוש
816.64	176.96	2,114.88	3,108.48	10.27
760.29 ₪	99.49 ₪	733.86 ₪	1,593.64 ₪	

סה"כ צריכה  
 סה"כ לתשלום

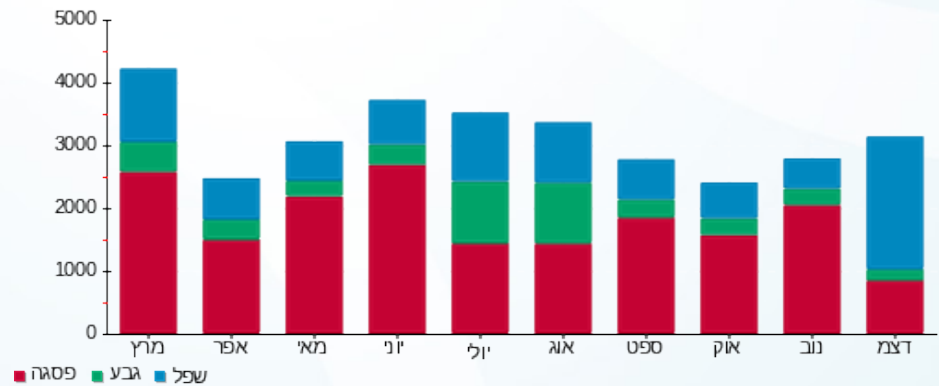
200.95 ₪	<b>תשלום קבוע</b>	
48.41 ₪	<b>תשלום עבור גודל חיבור בKVA (3x437.1)</b>	
1,843.00 ₪	<b>סה"כ לתשלום</b>	<b>לא כולל מע"מ</b>

התפלגות חיוב בש"ח לפי תע"ז



■ פסגה (760.29 ₪)  
 ■ גבע (99.49 ₪)  
 ■ שפל (733.86 ₪)

הסטוריית צריכה בקוט"ש





04/01/21 תאריך הפקה:  
 31/12/20 תאריך קריאה נוכחית:  
 01/12/20 תאריך קריאה קודמת:

שם דייר: \*קומה 04 - פיינקולים MAX  
 שם אתר: מגדל אלייד

לקוח/ה נכבד/ה, אנו מתכבדים להגיש את חישוב צריכת החשמל לתקופה 01/12/20 - 31/12/20:

קומה 04 - פיינקולים 1 - 19092929 (3x400) MAX

סה"כ לתשלום	מחיר לקוט"ש בא"ג	סה"כ צריכה בקוט"ש	קריאה נוכחית	קריאה קודמת	סוג צריכה	סוג תעריף
			31/12/20	01/12/20		פרטי חשבון עבור תאריכים:
₪ 54.37	93.10	58.40	2,892.00	2,833.60	פסגה	777
₪ 14.17	56.22	25.20	510.40	485.20	גבע	778
₪ 59.41	34.70	171.20	920.00	748.80	שפל	779

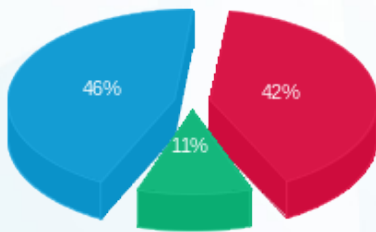
סה"כ לדייר:

שיא ביקוש	סה"כ	שפל	גבע	פסגה
3.29	254.80	171.20	25.20	58.40
	₪ 127.94	₪ 59.41	₪ 14.17	₪ 54.37

סה"כ צריכה  
 סה"כ לתשלום

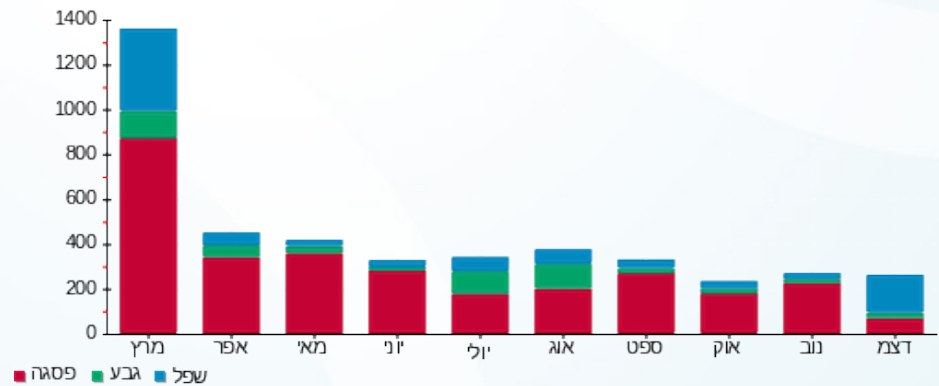
₪ 200.95	<b>תשלום קבוע</b>	
₪ 44.30	<b>תשלום עבור גודל חיבור בKVA (3x400)</b>	
₪ 373.20	<b>סה"כ לתשלום</b>	<b>לא כולל מע"מ</b>

התפלגות חיוב בש"ח לפי תעו"ז



פסגה (₪ 54.37)  
 גבע (₪ 14.17)  
 שפל (₪ 59.41)

הסטוריית צריכה בקוט"ש



04/01/21 תאריך הפקה:  
 31/12/20 תאריך קריאה נוכחי:  
 01/12/20 תאריך קריאה קודמת:

שם דייר: \*קומה 05 - מאור וכח MAX  
 שם אתר: מגדל אלייד

**לקוח/ה נכבד/ה, אנו מתכבדים להגיש את חישוב צריכת החשמל לתקופה 01/12/20 - 31/12/20:**

**קומה 05 - מאור וכח 3 - 19092925 (3x559.49) MAX**

סוג תעריף	סוג צריכה	קריאה קודמת	קריאה נוכחית	סה"כ צריכה בקוט"ש	מחיר לקוט"ש בא"ג	סה"כ לתשלום
		01/12/20	31/12/20			
777	פסגה	17,507.04	18,474.72	967.68	93.10	900.91 ₪
778	גבע	4,639.84	4,943.52	303.68	56.22	170.73 ₪
779	שפל	8,698.08	11,377.92	2,679.84	34.70	929.90 ₪

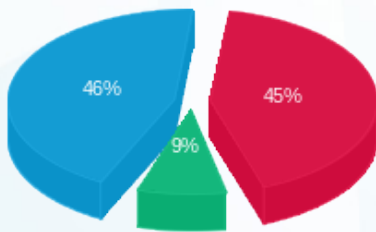
**סה"כ לדייר:**

פסגה	גבע	שפל	סה"כ	שיא ביקוש
967.68	303.68	2,679.84	3,951.20	11.89
900.91 ₪	170.73 ₪	929.90 ₪	2,001.54 ₪	

סה"כ צריכה  
 סה"כ לתשלום

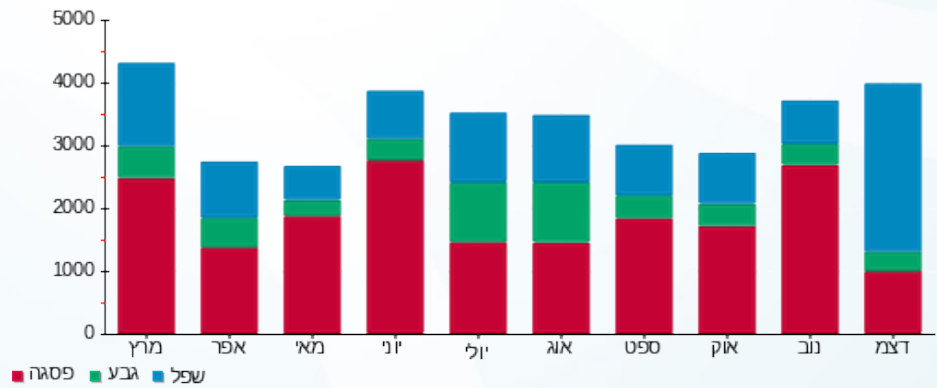
200.95 ₪	<b>תשלום קבוע</b>	
61.97 ₪	<b>תשלום עבור גודל חיבור בKVA (3x559.49)</b>	
2,264.46 ₪	<b>סה"כ לתשלום</b>	<b>לא כולל מע"מ</b>

התפלגות חיוב בש"ח לפי תעו"ז



■ פסגה (900.91 ₪)  
 ■ גבע (170.73 ₪)  
 ■ שפל (929.90 ₪)

הסטוריית צריכה בקוט"ש





04/01/21 תאריך הפקה:  
 31/12/20 תאריך קריאה נוכחי:  
 01/12/20 תאריך קריאה קודמת:

שם דייר: \*קומה 05 - פיינקולים MAX  
 שם אתר: מגדל אלייד

לקוח/ה נכבד/ה, אנו מתכבדים להגיש את חישוב צריכת החשמל לתקופה 01/12/20 - 31/12/20:

קומה 05 - פיינקולים 1 - (3x400)19092928 - MAX

סוג תעריף	סוג צריכה	קריאה קודמת	קריאה נוכחית	סה"כ צריכה בקוט"ש	מחיר לקוט"ש בא"ג	סה"כ לתשלום
פרטי חשבון עבור תאריכים:						
777	פסגה	01/12/20	31/12/20	118.40	93.10	110.23 ₪
778	גבע	610.00	621.60	11.60	56.22	6.52 ₪
779	שפל	1,242.00	1,496.80	254.80	34.70	88.42 ₪

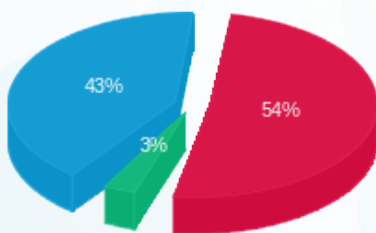
סה"כ לדייר:

פסגה	גבע	שפל	סה"כ	שיא ביקוש
118.40	11.60	254.80	384.80	10.62
110.23 ₪	6.52 ₪	88.42 ₪	205.17 ₪	

סה"כ צריכה  
 סה"כ לתשלום

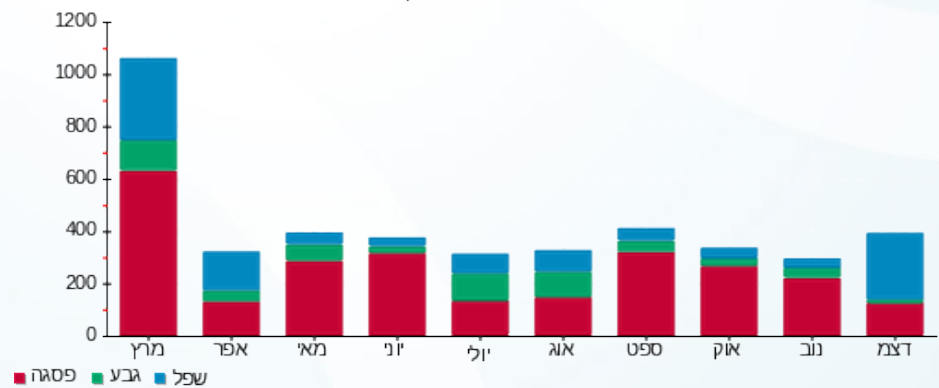
200.95 ₪	<b>תשלום קבוע</b>	
44.30 ₪	<b>תשלום עבור גודל חיבור בKVA (3x400)</b>	
450.42 ₪	<b>סה"כ לתשלום</b>	<b>לא כולל מע"מ</b>

התפלגות חיוב בש"ח לפי תעו"ז



■ פסגה (110.23 ₪)  
 ■ גבע (6.52 ₪)  
 ■ שפל (88.42 ₪)

הסטוריית צריכה בקוט"ש



04/01/21 תאריך הפקה:  
 31/12/20 תאריך קריאה נוכחית:  
 01/12/20 תאריך קריאה קודמת:

שם דייר: \*קומה 06 - מאור וכח MAX  
 שם אתר: מגדל אלייד

**לקוח/ה נכבד/ה, אנו מתכבדים להגיש את חישוב צריכת החשמל לתקופה 01/12/20 - 31/12/20:**

**קומה 06 - מאור וכח 3 - (3x559.49)MAX**

סוג תעריף	סוג צריכה	קריאה קודמת	קריאה נוכחית	סה"כ צריכה בקוט"ש	מחיר לקוט"ש בא"ג	סה"כ לתשלום
פרטי חשבון עבור תאריכים:						
777	פסגה	01/12/20	31/12/20	878.00	93.10	817.42 ₪
778	גבע	4,231.40	4,449.60	218.20	56.22	122.67 ₪
779	שפל	7,170.00	9,463.20	2,293.20	34.70	795.74 ₪

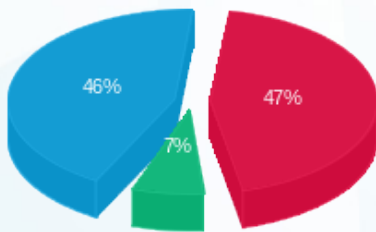
**סה"כ לדייר:**

פסגה	גבע	שפל	סה"כ	שיא ביקוש
878.00	218.20	2,293.20	3,389.40	10.85
817.42 ₪	122.67 ₪	795.74 ₪	1,735.83 ₪	

סה"כ צריכה  
 סה"כ לתשלום

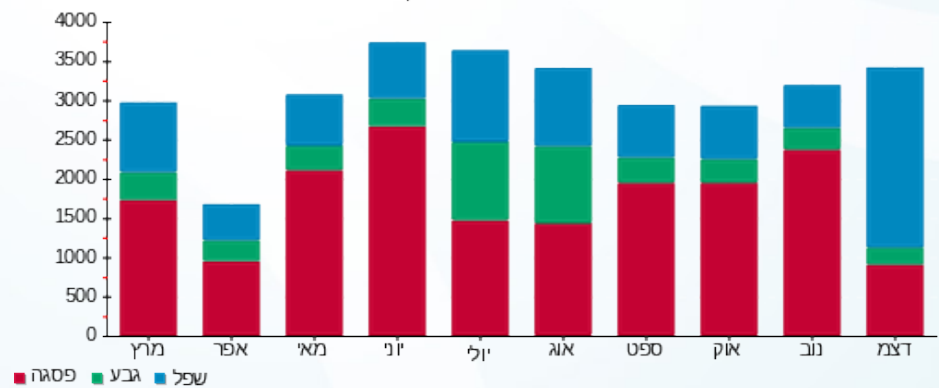
200.95 ₪	<b>תשלום קבוע</b>	
61.97 ₪	<b>תשלום עבור גודל חיבור בKVA (3x559.49)</b>	
1,998.75 ₪	<b>סה"כ לתשלום</b>	<b>לא כולל מע"מ</b>

התפלגות חיוב בש"ח לפי תע"ז



■ פסגה (817.42 ₪)  
 ■ גבע (122.67 ₪)  
 ■ שפל (795.74 ₪)

הסטוריית צריכה בקוט"ש



04/01/21 תאריך הפקה:  
 31/12/20 תאריך קריאה נוכחית:  
 01/12/20 תאריך קריאה קודמת:

שם דייר: \*קומה 06 - פיינקולים MAX  
 שם אתר: מגדל אלייד

**לקוח/ה נכבד/ה, אנו מתכבדים להגיש את חישוב צריכת החשמל לתקופה 01/12/20 - 31/12/20:**

**קומה 06 - פיינקולים 3 - 19092929 (3x400) MAX**

סוג תעריף	סוג צריכה	קריאה קודמת	קריאה נוכחית	סה"כ צריכה בקוט"ש	מחיר לקוט"ש בא"ג	סה"כ לתשלום
פרטי חשבון עבור תאריכים:						
777	פסגה	01/12/20	31/12/20	44.40	93.10	41.34 ₪
778	גבע	580.80	590.40	9.60	56.22	5.40 ₪
779	שפל	1,258.80	1,546.80	288.00	34.70	99.94 ₪

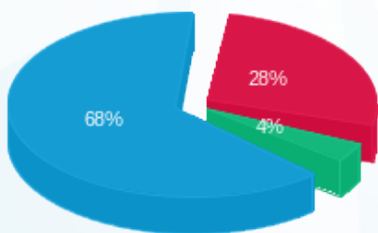
**סה"כ לדייר:**

פסגה	גבע	שפל	סה"כ	שיא ביקוש
44.40	9.60	288.00	342.00	12.78
41.34 ₪	5.40 ₪	99.94 ₪	146.67 ₪	

סה"כ צריכה  
 סה"כ לתשלום

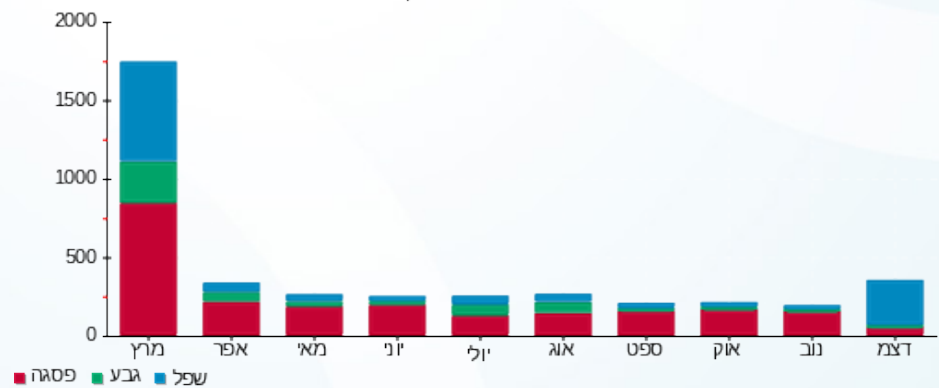
200.95 ₪	<b>תשלום קבוע</b>	
44.30 ₪	<b>תשלום עבור גודל חיבור ב KVA (3x400)</b>	
391.92 ₪	<b>סה"כ לתשלום</b>	<b>לא כולל מע"מ</b>

התפלגות חיוב בש"ח לפי תע"ז



■ פסגה (41.34 ₪)  
 ■ גבע (5.40 ₪)  
 ■ שפל (99.94 ₪)

הסטוריית צריכה בקוט"ש



04/01/21 תאריך הפקה:  
 31/12/20 תאריך קריאה נוכחית:  
 01/12/20 תאריך קריאה קודמת:

שם דייר: \*קומה 07 - מאור וכח MAX  
 שם אתר: מגדל אלייד

**לקוח/ה נכבד/ה, אנו מתכבדים להגיש את חישוב צריכת החשמל לתקופה 01/12/20 - 31/12/20:**

**קומה 07 - מאור וכח 1 - 19092925 (3x559.49) MAX**

סוג תעריף	סוג צריכה	קריאה קודמת	קריאה נוכחית	סה"כ צריכה בקוט"ש	מחיר לקוט"ש בא"ג	סה"כ לתשלום
		01/12/20	31/12/20			
777	פסגה	16,960.96	17,784.80	823.84	93.10	767.00 ₪
778	גבע	4,098.56	4,366.72	268.16	56.22	150.76 ₪
779	שפל	7,407.36	9,650.24	2,242.88	34.70	778.28 ₪

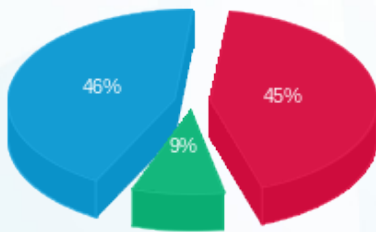
**סה"כ לדייר:**

פסגה	גבע	שפל	סה"כ	שיא ביקוש
823.84	268.16	2,242.88	3,334.88	10.37
767.00 ₪	150.76 ₪	778.28 ₪	1,696.03 ₪	

סה"כ צריכה  
 סה"כ לתשלום

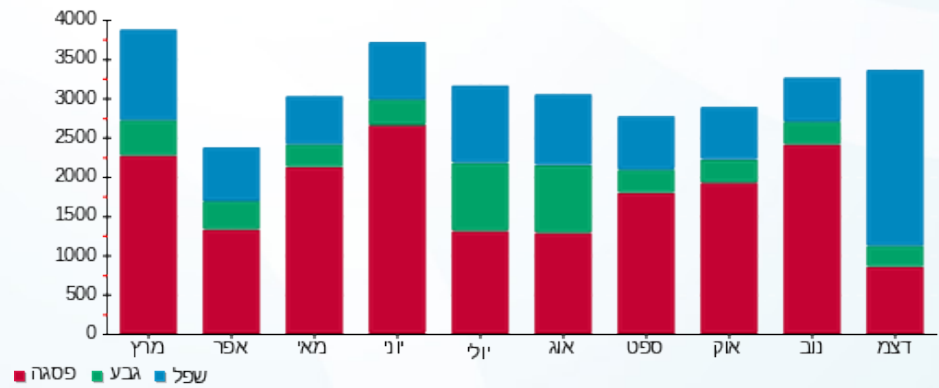
200.95 ₪	<b>תשלום קבוע</b>	
61.97 ₪	<b>תשלום עבור גודל חיבור בKVA (3x559.49)</b>	
1,958.95 ₪	<b>סה"כ לתשלום</b>	<b>לא כולל מע"מ</b>

התפלגות חיוב בש"ח לפי תעו"ז



■ פסגה (767.00 ₪)  
 ■ גבע (150.76 ₪)  
 ■ שפל (778.28 ₪)

הסטוריית צריכה בקוט"ש





04/01/21 תאריך הפקה:  
 31/12/20 תאריך קריאה נוכחית:  
 01/12/20 תאריך קריאה קודמת:

שם דייר: \*קומה 07 - פיינקולים MAX  
 שם אתר: מגדל אלייד

לקוח/ה נכבד/ה, אנו מתכבדים להגיש את חישוב צריכת החשמל לתקופה 01/12/20 - 31/12/20:

קומה 07 - פיינקולים 1 - (3x250) MAX

סוג תעריף	סוג צריכה	קריאה קודמת	קריאה נוכחית	סה"כ צריכה בקוט"ש	מחיר לקוט"ש בא"ג	סה"כ לתשלום
פרטי חשבון עבור תאריכים:						
777	פסגה	01/12/20	31/12/20	48.80	93.10	45.43 ₪
778	גבע	441.60	458.40	16.80	56.22	9.44 ₪
779	שפל	1,068.00	1,232.80	164.80	34.70	57.19 ₪

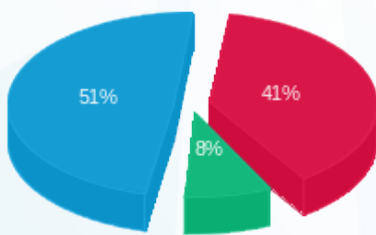
סה"כ לדייר:

פסגה	גבע	שפל	סה"כ	שיא ביקוש
48.80	16.80	164.80	230.40	262.73
45.43 ₪	9.44 ₪	57.19 ₪	112.06 ₪	

סה"כ צריכה  
 סה"כ לתשלום

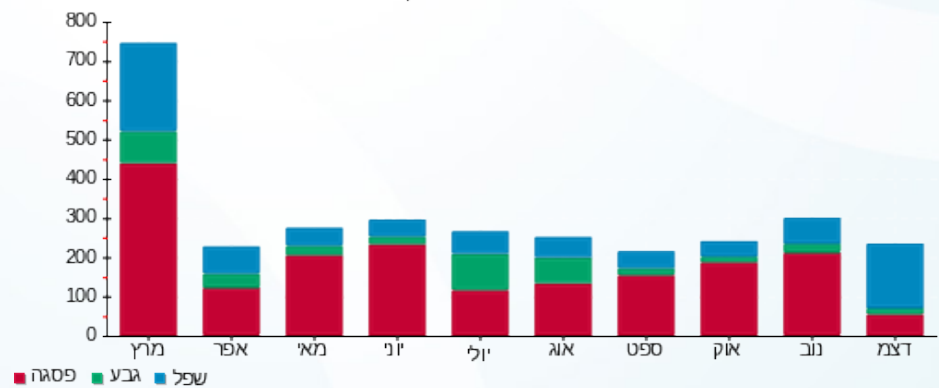
200.95 ₪	תשלום קבוע	
27.69 ₪	תשלום עבור גודל חיבור ב KVA (3x250)	
340.70 ₪	סה"כ לתשלום	לא כולל מע"מ

התפלגות חיוב בש"ח לפי תע"ז



פסגה (45.43 ₪) 51%  
 גבע (9.44 ₪) 8%  
 שפל (57.19 ₪) 41%

הסטוריית צריכה בקוט"ש



04/01/21 תאריך הפקה:  
 31/12/20 תאריך קריאה נוכחי:  
 01/12/20 תאריך קריאה קודמת:

שם דייר: \*קומה 08 - מאור וכח MAX  
 שם אתר: מגדל אלייד

**לקוח/ה נכבד/ה, אנו מתכבדים להגיש את חישוב צריכת החשמל לתקופה 01/12/20 - 31/12/20:**

**קומה 08 - מאור וכח 2 - (3x437.1)19092930 MAX**

סוג תעריף	סוג צריכה	קריאה קודמת	קריאה נוכחית	סה"כ צריכה בקוט"ש	מחיר לקוט"ש בא"ג	סה"כ לתשלום
		01/12/20	31/12/20			
777	פסגה	16,866.88	17,588.48	721.60	93.10	₪ 671.81
778	גבע	4,685.92	4,972.16	286.24	56.22	₪ 160.92
779	שפל	9,508.16	11,942.24	2,434.08	34.70	₪ 844.63

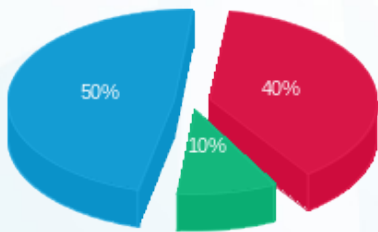
**סה"כ לדייר:**

פסגה	גבע	שפל	סה"כ	שיא ביקוש
721.60	286.24	2,434.08	3,441.92	10.41
₪ 671.81	₪ 160.92	₪ 844.63	₪ 1,677.36	

סה"כ צריכה  
 סה"כ לתשלום

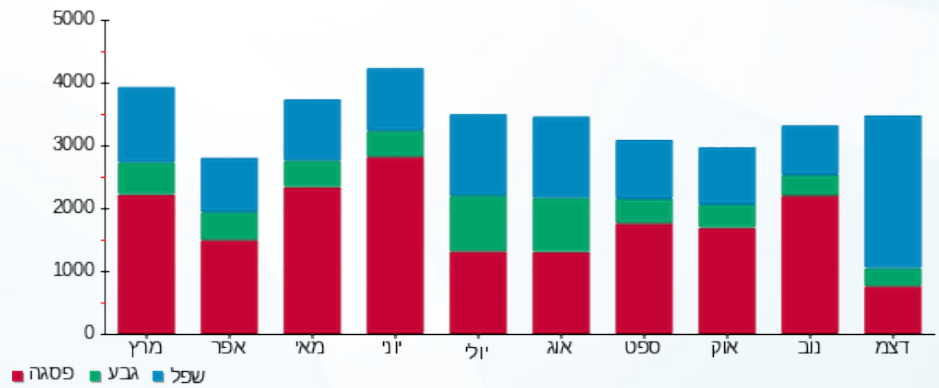
200.95 ₪	<b>תשלום קבוע</b>	
48.41 ₪	<b>תשלום עבור גודל חיבור בKVA (3x437.1)</b>	
1,926.72 ₪	<b>סה"כ לתשלום</b>	<b>לא כולל מע"מ</b>

התפלגות חיוב בש"ח לפי תעו"ז



■ פסגה (₪ 671.81)  
 ■ גבע (₪ 160.92)  
 ■ שפל (₪ 844.63)

הסטוריית צריכה בקוט"ש



04/01/21 תאריך הפקה:  
 31/12/20 תאריך קריאה נוכחי:  
 01/12/20 תאריך קריאה קודמת:

שם דייר: \*קומה 08 - פיינקולים MAX  
 שם אתר: מגדל אלייד

**לקוח/ה נכבד/ה, אנו מתכבדים להגיש את חישוב צריכת החשמל לתקופה 01/12/20 - 31/12/20:**

**קומה 08 - פיינקולים 2 - 19092929 (3x250) MAX**

סוג תעריף	סוג צריכה	קריאה קודמת	קריאה נוכחית	סה"כ צריכה בקוט"ש	מחיר לקוט"ש בא"ג	סה"כ לתשלום
פרטי חשבון עבור תאריכים:						
777	פסגה	01/12/20	31/12/20	22.40	93.10	20.85 ₪
778	גבע	300.40	309.60	9.20	56.22	5.17 ₪
779	שפל	782.40	900.80	118.40	34.70	41.08 ₪

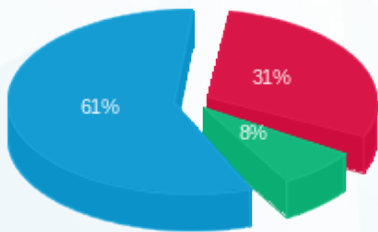
**סה"כ לדייר:**

פסגה	גבע	שפל	סה"כ	שיא ביקוש
22.40	9.20	118.40	150.00	7.13
20.85 ₪	5.17 ₪	41.08 ₪	67.11 ₪	

סה"כ צריכה  
 סה"כ לתשלום

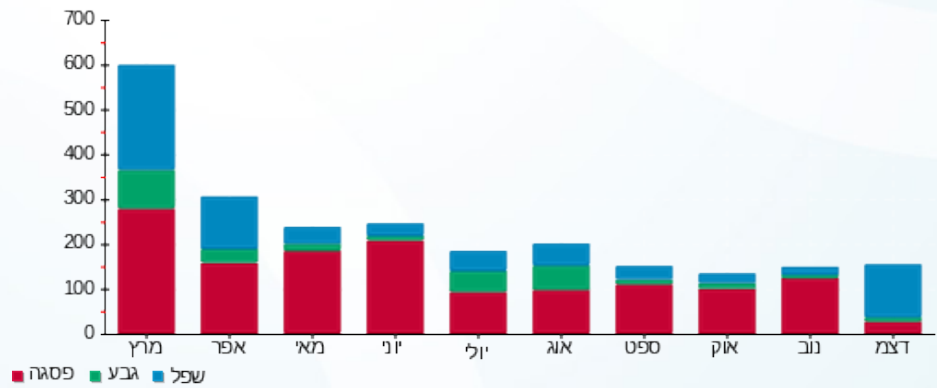
200.95 ₪	<b>תשלום קבוע</b>	
27.69 ₪	<b>תשלום עבור גודל חיבור ב KVA (3x250)</b>	
295.75 ₪	<b>סה"כ לתשלום</b>	<b>לא כולל מע"מ</b>

התפלגות חיוב בש"ח לפי תעו"ז



■ פסגה (20.85 ₪)  
 ■ גבע (5.17 ₪)  
 ■ שפל (41.08 ₪)

הסטוריית צריכה בקוט"ש



04/01/21 תאריך הפקה:  
 31/12/20 תאריך קריאה נוכחי:  
 01/12/20 תאריך קריאה קודמת:

שם דייר: \*קומה 09 - מאור וכח MAX  
 שם אתר: מגדל אלייד

**לקוח/ה נכבד/ה, אנו מתכבדים להגיש את חישוב צריכת החשמל לתקופה 01/12/20 - 31/12/20:**

**קומה 09 - מאור וכח 2 - (3x559.49)MAX**

סוג תעריף	סוג צריכה	קריאה קודמת	קריאה נוכחית	סה"כ צריכה בקוט"ש	מחיר לקוט"ש בא"ג	סה"כ לתשלום
		01/12/20	31/12/20			
777	פסגה	18,629.28	19,588.16	958.88	93.10	892.72 ₪
778	גבע	5,844.16	6,172.96	328.80	56.22	184.85 ₪
779	שפל	11,160.16	13,931.04	2,770.88	34.70	961.50 ₪

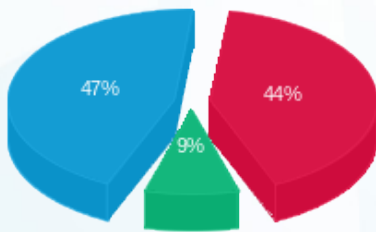
**סה"כ לדייר:**

פסגה	גבע	שפל	סה"כ	שיא ביקוש
958.88	328.80	2,770.88	4,058.56	12.00
₪ 892.72	₪ 184.85	₪ 961.50	₪ 2,039.06	

סה"כ צריכה  
 סה"כ לתשלום

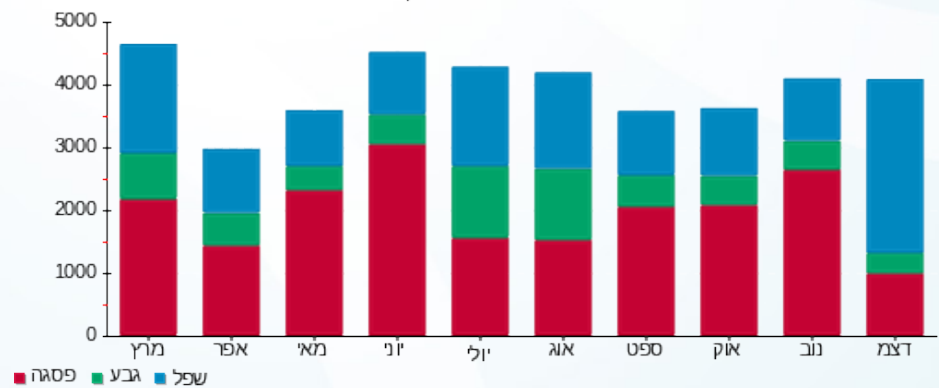
200.95 ₪	<b>תשלום קבוע</b>	
61.97 ₪	<b>תשלום עבור גודל חיבור בKVA (3x559.49)</b>	
2,301.98 ₪	<b>סה"כ לתשלום</b>	<b>לא כולל מע"מ</b>

התפלגות חיוב בש"ח לפי תע"ז



■ פסגה (₪ 892.72)  
 ■ גבע (₪ 184.85)  
 ■ שפל (₪ 961.50)

הסטוריית צריכה בקוט"ש



04/01/21 תאריך הפקה:  
 31/12/20 תאריך קריאה נוכחי:  
 01/12/20 תאריך קריאה קודמת:

שם דייר: \*קומה 09 - פיינקולים MAX  
 שם אתר: מגדל אלייד

**לקוח/ה נכבד/ה, אנו מתכבדים להגיש את חישוב צריכת החשמל לתקופה 01/12/20 - 31/12/20:**

**קומה 09 - פיינקולים 2 - 19092926 (3x250) MAX**

סוג תעריף	סוג צריכה	קריאה קודמת	קריאה נוכחית	סה"כ צריכה בקוט"ש	מחיר לקוט"ש בא"ג	סה"כ לתשלום
פרטי חשבון עבור תאריכים:						
777	פסגה	01/12/20	31/12/20	51.20	93.10	47.67 ₪
778	גבע	252.80	352.00	99.20	56.22	55.77 ₪
779	שפל	402.40	850.40	448.00	34.70	155.46 ₪

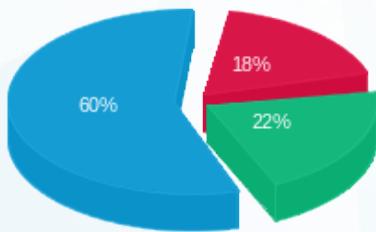
**סה"כ לדייר:**

פסגה	גבע	שפל	סה"כ	שיא ביקוש
51.20	99.20	448.00	598.40	30.85
₪ 47.67	₪ 55.77	₪ 155.46	₪ 258.89	

סה"כ צריכה  
 סה"כ לתשלום

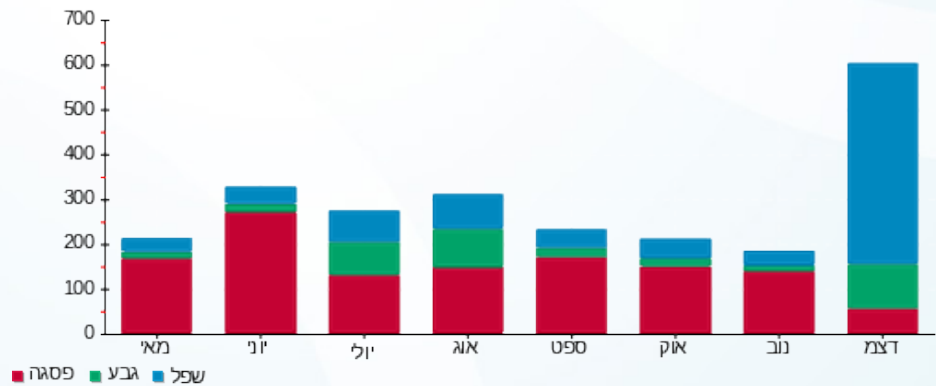
200.95 ₪	<b>תשלום קבוע</b>	
27.69 ₪	<b>תשלום עבור גודל חיבור בKVA (3x250)</b>	
487.53 ₪	<b>סה"כ לתשלום</b>	<b>לא כולל מע"מ</b>

התפלגות חיוב בש"ח לפי תעו"ז



פסגה (₪ 47.67) ■  
 גבע (₪ 55.77) ■  
 שפל (₪ 155.46) ■

הסטוריית צריכה בקוט"ש



04/01/21 תאריך הפקה:  
 31/12/20 תאריך קריאה נוכחית:  
 01/12/20 תאריך קריאה קודמת:

שם דייר: דאטה סנטר MAX  
 שם אתר: מגדל אלייד

**לקוח/ה נכבד/ה, אנו מתכבדים להגיש את חישוב צריכת החשמל לתקופה 01/12/20 - 31/12/20:**

**דאטה סנטר 3 - (3x2500)18040202 - MAX - Q12**

סוג תעריף	סוג צריכה	קריאה קודמת	קריאה נוכחית	סה"כ צריכה בקוט"ש	מחיר לקוט"ש בא"ג	סה"כ לתשלום
פרטי חשבון עבור תאריכים:			01/12/20	31/12/20		
777	פסגה	273,352.50	289,210.00	15,857.50	93.10	14,763.33 ₪
778	גבע	142,335.00	149,757.50	7,422.50	56.22	4,172.93 ₪
779	שפל	410,170.00	466,457.50	56,287.50	34.70	19,531.76 ₪

**דאטה סנטר 2 - (3x2500)18040275 - MAX - Q21**

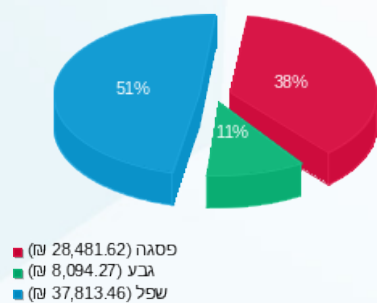
סוג תעריף	סוג צריכה	קריאה קודמת	קריאה נוכחית	סה"כ צריכה בקוט"ש	מחיר לקוט"ש בא"ג	סה"כ לתשלום
פרטי חשבון עבור תאריכים:			01/12/20	31/12/20		
777	פסגה	231,797.50	246,532.50	14,735.00	93.10	13,718.29 ₪
778	גבע	119,730.00	126,705.00	6,975.00	56.22	3,921.35 ₪
779	שפל	314,672.50	367,357.50	52,685.00	34.70	18,281.70 ₪

**סה"כ לדירה:**

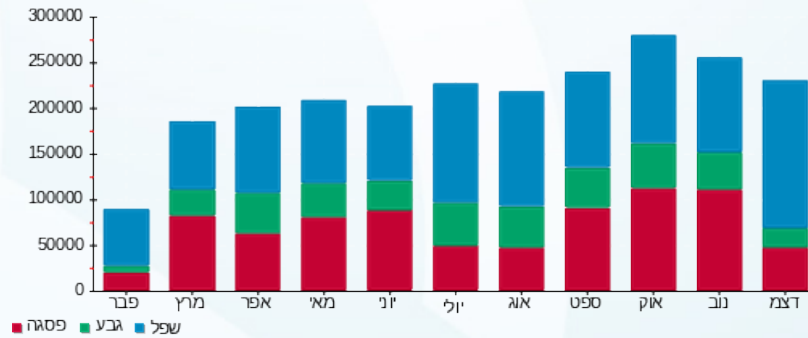
פסגה	גבע	שפל	סה"כ	שיא ביקוש
30,592.50	14,397.50	108,972.50	153,962.50	191.78
28,481.62 ₪	8,094.27 ₪	37,813.46 ₪	74,389.35 ₪	

תשלום קבוע	תשלום עבור גודל חיבור ב KVA (3x5000)	סה"כ לתשלום	לא כולל מע"מ
200.95 ₪	553.80 ₪	75,144.10 ₪	

התפלגות חיוב בש"ח לפי תע"ז



הסטוריית צריכה בקוט"ש





04/01/21 תאריך הפקה:  
 31/12/20 תאריך קריאה נוכחית:  
 01/12/20 תאריך קריאה קודמת:

שם דייר: קול סנטר MAX  
 שם אתר: מגדל אלייד

לקוח/ה נכבד/ה, אנו מתכבדים להגיש את חישוב צריכת החשמל לתקופה 01/12/20 - 31/12/20:

קול סנטר - קומה 01 4 - 18040202 (3x630) MAX

סוג תעריף	סוג צריכה	קריאה קודמת	קריאה נוכחית	סה"כ צריכה בקוט"ש	מחיר לקוט"ש בא"ג	סה"כ לתשלום
		01/12/20	31/12/20	פרטי חשבון עבור תאריכים:		
777	פסגה	112,690.20	118,360.20	5,670.00	93.10	5,278.77 ₪
778	גבע	42,657.00	44,690.40	2,033.40	56.22	1,143.18 ₪
779	שפל	106,635.00	123,659.40	17,024.40	34.70	5,907.47 ₪

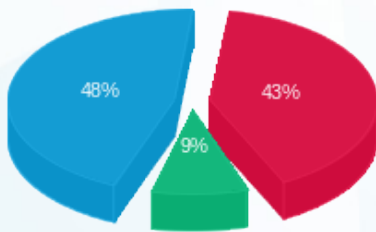
סה"כ לדייר:

פסגה	גבע	שפל	סה"כ	שיא ביקוש
5,670.00	2,033.40	17,024.40	24,727.80	55.24
5,278.77 ₪	1,143.18 ₪	5,907.47 ₪	12,329.41 ₪	

סה"כ צריכה  
 סה"כ לתשלום

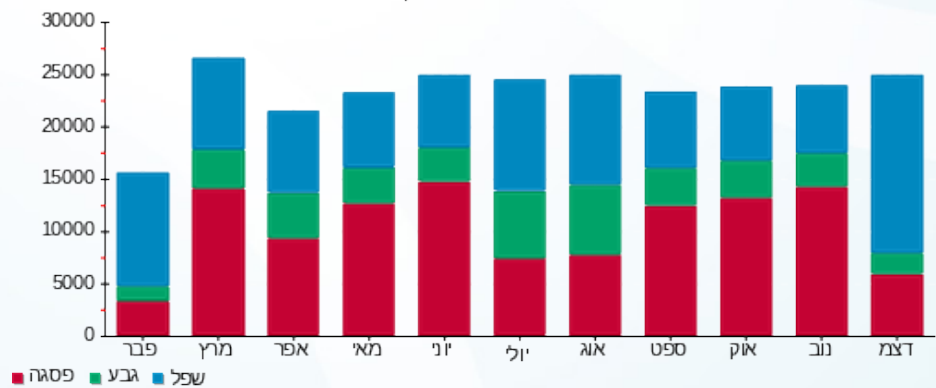
200.95 ₪	תשלום קבוע	
69.78 ₪	תשלום עבור גודל חיבור בKVA (3x630)	
12,600.14 ₪	סה"כ לתשלום	לא כולל מע"מ

התפלגות חיוב בש"ח לפי תע"ז



■ פסגה (5,278.77 ₪)  
 ■ גבע (1,143.18 ₪)  
 ■ שפל (5,907.47 ₪)

הסטוריית צריכה בקוט"ש





04/01/21 תאריך הפקה:  
 31/12/20 תאריך קריאה נוכחית:  
 01/12/20 תאריך קריאה קודמת:

שם דייר: שונות/כללי - MAX  
 שם אתר: מגדל אלייד

**לקוח/ה נכבד/ה, אנו מתכבדים להגיש את חישוב צריכת החשמל לתקופה 01/12/20 - 31/12/20:**

**ראשי לוח קומת קרקע - 1 - (0x0)17312848**

סוג תעריף	סוג צריכה	קריאה קודמת	קריאה נוכחית	סה"כ צריכה בקוט"ש	מחיר לקוט"ש בא"ג	סה"כ לתשלום
			31/12/20	01/12/20	פרטי חשבון עבור תאריכים:	
777	פסגה	80,860.00	82,240.00	-1,380.00	93.10	₪ -1,284.78
778	גבע	16,900.00	17,500.00	-600.00	56.22	₪ -337.32
779	שפל	54,180.00	58,660.00	-4,480.00	34.70	₪ -1,554.56

**ראשי קומת גלריה - 1 - (0x0)17313432**

סוג תעריף	סוג צריכה	קריאה קודמת	קריאה נוכחית	סה"כ צריכה בקוט"ש	מחיר לקוט"ש בא"ג	סה"כ לתשלום
			31/12/20	01/12/20	פרטי חשבון עבור תאריכים:	
777	פסגה	18,690.00	19,010.00	-320.00	93.10	₪ -297.92
778	גבע	3,070.00	3,120.00	-50.00	56.22	₪ -28.11
779	שפל	7,800.00	9,000.00	-1,200.00	34.70	₪ -416.40

**לוח קריטי מרתפים מעגל Q47 מעלית מקס מס. 27 - 2 - (0x0)18017336**

סוג תעריף	סוג צריכה	קריאה קודמת	קריאה נוכחית	סה"כ צריכה בקוט"ש	מחיר לקוט"ש בא"ג	סה"כ לתשלום
			31/12/20	01/12/20	פרטי חשבון עבור תאריכים:	
777	פסגה	48.90	58.80	9.90	93.10	₪ 9.22
778	גבע	6.90	11.70	4.80	56.22	₪ 2.70
779	שפל	21.50	57.70	36.20	34.70	₪ 12.56

**לוחות קומתיים 1 - 2,4,6,8 - (3x200)18017350**

סוג תעריף	סוג צריכה	קריאה קודמת	קריאה נוכחית	סה"כ צריכה בקוט"ש	מחיר לקוט"ש בא"ג	סה"כ לתשלום
			31/12/20	01/12/20	פרטי חשבון עבור תאריכים:	
777	פסגה	23,606.20	24,562.20	956.00	93.10	₪ 890.04
778	גבע	9,465.80	9,893.20	427.40	56.22	₪ 240.28
779	שפל	29,856.60	33,102.40	3,245.80	34.70	₪ 1,126.29





**לוחות קומתיים 0,1,3,5,7,9 קומת גלריה - 1 - 18040201(3x160)**

סוג תעריף	סוג צריכה	קריאה קודמת	קריאה נוכחית	סה"כ צריכה בקוט"ש	מחיר לקוט"ש בא"ג	סה"כ לתשלום
פרטי חשבון עבור תאריכים:			31/12/20	01/12/20		
777	פסגה	27,866.20	29,203.80	1,337.60	93.10	1,245.31 ₪
778	גבע	12,506.60	13,094.40	587.80	56.22	330.46 ₪
779	שפל	37,279.40	41,614.20	4,334.80	34.70	1,504.18 ₪

**לוח מעליות 1 - 18040239(3x250) LZ**

סוג תעריף	סוג צריכה	קריאה קודמת	קריאה נוכחית	סה"כ צריכה בקוט"ש	מחיר לקוט"ש בא"ג	סה"כ לתשלום
פרטי חשבון עבור תאריכים:			31/12/20	01/12/20		
777	פסגה	25,092.40	25,958.00	865.60	93.10	805.87 ₪
778	גבע	5,294.40	5,652.00	357.60	56.22	201.04 ₪
779	שפל	11,880.80	14,636.80	2,756.00	34.70	956.33 ₪

**מנדפים 3 - 18170767(3x100) MAX**

סוג תעריף	סוג צריכה	קריאה קודמת	קריאה נוכחית	סה"כ צריכה בקוט"ש	מחיר לקוט"ש בא"ג	סה"כ לתשלום
פרטי חשבון עבור תאריכים:			31/12/20	01/12/20		
777	פסגה	36,301.50	36,935.30	633.80	93.10	590.07 ₪
778	גבע	10,369.90	11,586.80	1,216.90	56.22	684.14 ₪
779	שפל	21,831.60	26,624.70	4,793.10	34.70	1,663.21 ₪

**סה"כ לדייר:**

פסגה	גבע	שפל	סה"כ	שיא ביקוש
2,102.90	1,944.50	9,485.90	13,533.30	1,370.00
1,957.80 ₪	1,093.20 ₪	3,291.61 ₪	6,342.61 ₪	

סה"כ צריכה  
סה"כ לתשלום

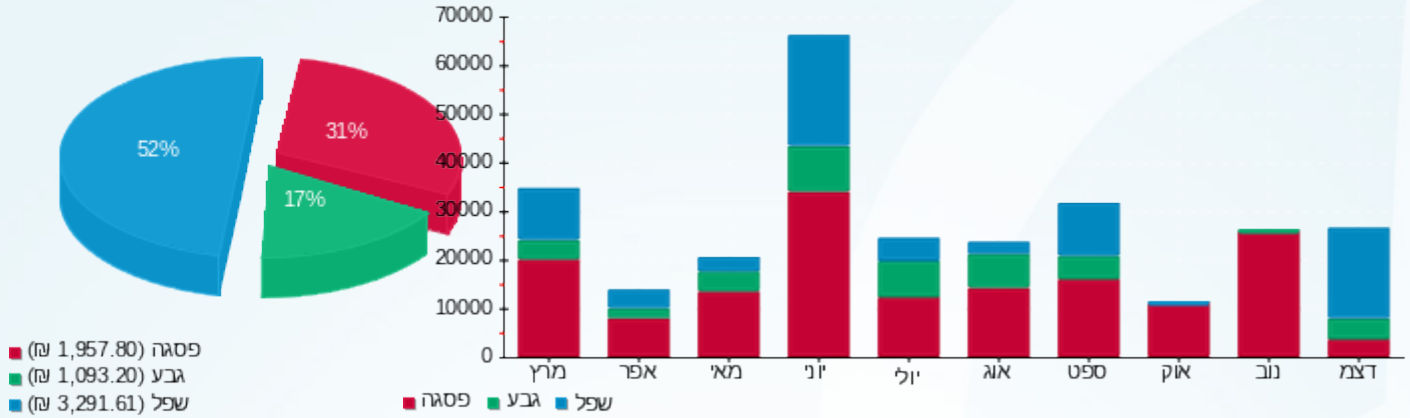
200.95 ₪	<b>תשלום קבוע</b>	
78.64 ₪	<b>תשלום עבור גודל חיבור בKVA (3x710)</b>	
6,622.19 ₪	<b>סה"כ לתשלום</b>	<b>לא כולל מע"מ</b>





התפלגות חיוב בש"ח לפי תעו"ז

הסטוריית צריכה בקוט"ש





04/01/21 תאריך הפקה:  
 31/12/20 תאריך קריאה נוכחית:  
 01/12/20 תאריך קריאה קודמת:

שם דייר: שילב  
 שם אתר: מגדל אלייד

לקוח/ה נכבד/ה, אנו מתכבדים להגיש את חישוב צריכת החשמל לתקופה 01/12/20 - 31/12/20:

שילב - 2 - 18017335(3x630)

סה"כ לתשלום	מחיר לקוט"ש בא"ג	סה"כ צריכה בקוט"ש	קריאה נוכחית	קריאה קודמת	סוג צריכה	סוג תעריף
			31/12/20	01/12/20		פרטי חשבון עבור תאריכים:
0.00 ₪	93.10	0.00	0.00	0.00	פסגה	777
0.00 ₪	56.22	0.00	0.00	0.00	גבע	778
0.00 ₪	34.70	0.00	0.00	0.00	שפל	779

סה"כ לדייר:

שיא ביקוש	סה"כ	שפל	גבע	פסגה
786.36	0.00	0.00	0.00	0.00
	0.00 ₪	0.00 ₪	0.00 ₪	0.00 ₪

סה"כ צריכה  
 סה"כ לתשלום

200.95 ₪	<b>תשלום קבוע</b>	
69.78 ₪	<b>תשלום עבור גודל חיבור KVA (3x630)</b>	
270.73 ₪	<b>סה"כ לתשלום</b>	<b>לא כולל מע"מ</b>

