



05/01/21

תאריך הפקה:

שם דייר: אל מאסטרו (מבנה 1 יחידה ג)  
שם אתר: דורבן שרפון רחובות

31/12/20

תאריך קריאה נוכחית:

01/12/20

תאריך קריאה קודמת:

לקוח/ה נכבד/ה, אנו מתכבדים להגיש את חישוב צריכת החשמל לתקופה 01/12/20 - 31/12/20:

אל מאסטרו (מבנה 1 יחידה ג) - 1 - 00025509(3x160)

סוג תעריף	סוג צריכה	קריאה קודמת	קריאה נוכחית	סה"כ צריכה בקוט"ש	מחיר לקוט"ש בא"ג	סה"כ לתשלום
		01/12/20	31/12/20	פרטי חשבון עבור תאריכים:		
777	פסגה	151,174.09	151,621.84	447.75	93.10	416.85 ₪
778	גבע	74,672.12	74,871.60	199.48	56.22	112.15 ₪
779	שפל	106,954.82	108,095.07	1,140.26	34.70	395.67 ₪

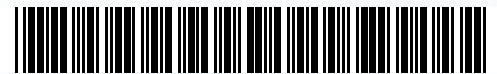
סה"כ לדייר:

פסגה	גבע	שפל	סה"כ	שיא ביקוש
447.75	199.48	1,140.26	1,787.48	8.92
416.85 ₪	112.15 ₪	395.67 ₪	924.67 ₪	

סה"כ צריכה

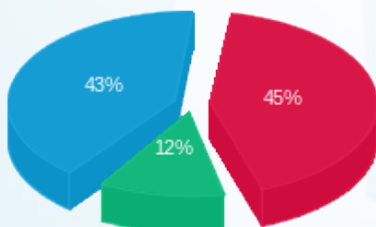
סה"כ לתשלום

100.48 ₪	<p><b>תשלום קבוע</b></p> <p><b>תשלום עבור גודל חיבור בKVA (3x160)</b></p> <p><b>סה"כ</b></p> <p><b>מע"מ 17.00%</b></p>	<p><b>סה"כ לתשלום</b></p>
17.72 ₪		
1,042.87 ₪		
177.29 ₪		
1,220.16 ₪	כולל מע"מ	



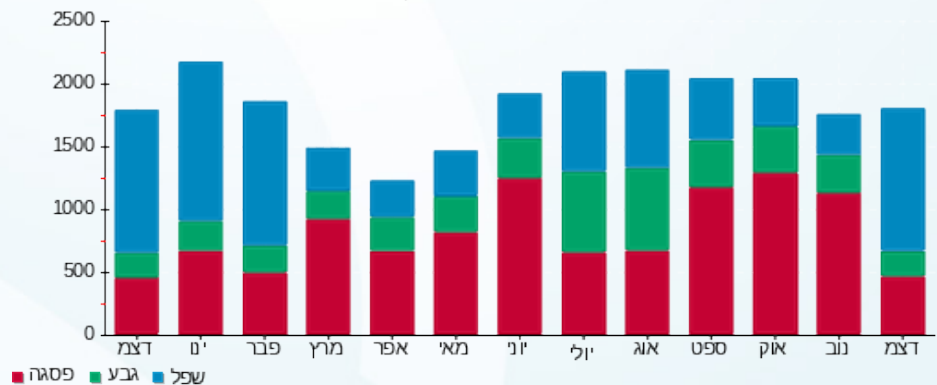
31122029782

התפלגות חיוב בש"ח לפי תעו"ז



פסגה (416.85 ₪) 43%  
גבע (112.15 ₪) 12%  
שפל (395.67 ₪) 45%

הסטוריית צריכה בקוט"ש





05/01/21

תאריך הפקדה:

שם דייר: ארכה (מבנה 5)  
שם אתר: דורבן שרפון רחובות

31/12/20

תאריך קריאה נוכחית:

01/12/20

תאריך קריאה קודמת:

לקוח/ה נכבד/ה, אנו מתכבדים להגיש את חישוב צריכת החשמל לתקופה 01/12/20 - 31/12/20:

ארכה (מבנה 5) - 7 - 00018350(3x200)

סוג תעריף	סוג צריכה	קריאה קודמת	קריאה נוכחית	סה"כ צריכה בקוט"ש	מחיר לקוט"ש בא"ג	סה"כ לתשלום
		01/12/20	31/12/20	פרטי חשבון עבור תאריכים:		
777	פסגה	637,576.69	639,793.37	2,216.69	93.10	2,063.73 ₪
778	גבע	308,603.56	309,428.46	824.91	56.22	463.76 ₪
779	שפל	319,358.05	326,805.98	7,447.93	34.70	2,584.43 ₪

סה"כ לדייר:

פסגה	גבע	שפל	סה"כ	שיא ביקוש
2,216.69	824.91	7,447.93	10,489.52	38.70
2,063.73 ₪	463.76 ₪	2,584.43 ₪	5,111.93 ₪	

סה"כ צריכה

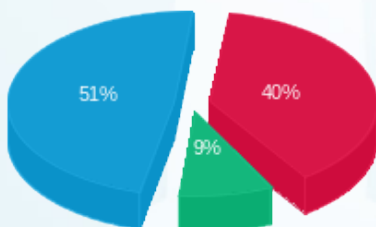
סה"כ לתשלום

100.48 ₪	<b>תשלום קבוע</b> <b>תשלום עבור גודל חיבור בKVA (3x200)</b> <b>סה"כ</b> <b>מע"מ 17.00%</b>	<b>סלול מע"מ</b>
22.15 ₪		
5,234.56 ₪		
889.88 ₪		
6,124.43 ₪	<b>סה"כ לתשלום</b>	



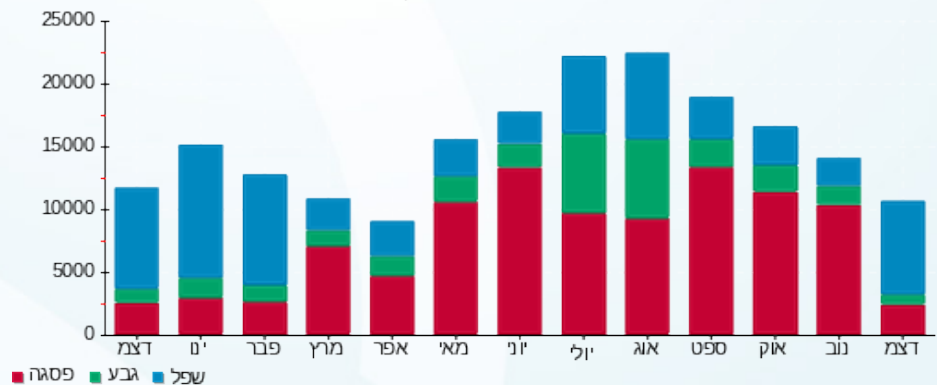
31122029779

התפלגות חיוב בש"ח לפי תעו"ז



■ פסגה (2,063.73 ₪)  
■ גבע (463.76 ₪)  
■ שפל (2,584.43 ₪)

הסטוריית צריכה בקוט"ש





05/01/21

תאריך הפקה:

שם דייר: בן האומן  
שם אתר: דורבן שרפון רחובות

31/12/20

תאריך קריאה נוכחית:

01/12/20

תאריך קריאה קודמת:

לקוח/ה נכבד/ה, אנו מתכבדים להגיש את חישוב צריכת החשמל לתקופה 01/12/20 - 31/12/20:

בן האומן - 5 - (3x160)00025509

סוג תעריף	סוג צריכה	קריאה קודמת	קריאה נוכחית	סה"כ צריכה בקוט"ש	מחיר לקוט"ש בא"ג	סה"כ לתשלום
פרטי חשבון עבור תאריכים:						
777	פסגה	01/12/20	31/12/20	60.18	93.10	56.03 ₪
778	גבע	5,343.45	5,346.38	2.93	56.22	1.65 ₪
779	שפל	8,368.32	8,515.01	146.69	34.70	50.90 ₪

סה"כ לדייר:

פסגה	גבע	שפל	סה"כ	שיא ביקוש
60.18	2.93	146.69	209.80	4.46
56.03 ₪	1.65 ₪	50.90 ₪	108.57 ₪	

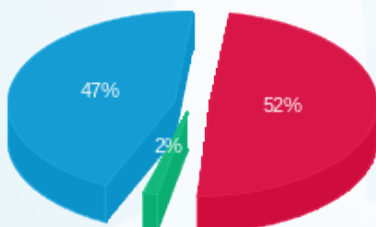
סה"כ צריכה  
סה"כ לתשלום

100.48 ₪	<b>תשלום קבוע</b> <b>תשלום עבור גודל חיבור בKVA (3x160)</b> <b>סה"כ</b> <b>מע"מ 17.00%</b>	<b>סלול מע"מ</b>
17.72 ₪		
226.78 ₪		
38.55 ₪		
265.33 ₪	<b>סה"כ לתשלום</b>	



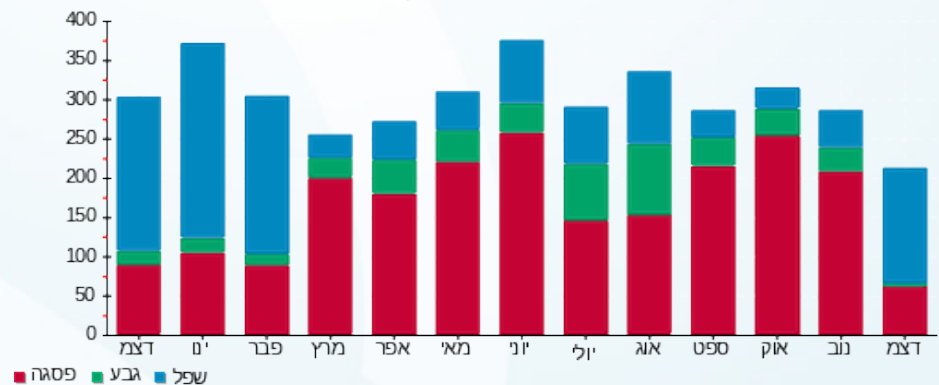
31122029783

התפלגות חיוב בש"ח לפי תעו"ז



פסגה (56.03 ₪) 52%  
גבע (1.65 ₪) 47%  
שפל (50.90 ₪) 2%

הסטוריית צריכה בקוט"ש





05/01/21

תאריך הפקה:

שם דייר: הספקה מרכזית - עידן ( מבנה 4 אגף מערבי )

31/12/20

תאריך קריאה נוכחי:

שם אתר: דורבן שרפון רחובות

01/12/20

תאריך קריאה קודמת:

לקוח/ה נכבד/ה, אנו מתכבדים להגיש את חישוב צריכת החשמל לתקופה 01/12/20 - 31/12/20:

הספקה מרכזית - עידן ( מבנה 4 אגף מערבי ) - 3 - (00018350x40)

סוג תעריף	סוג צריכה	קריאה קודמת	קריאה נוכחית	סה"כ צריכה בקוט"ש	מחיר לקוט"ש בא"ג	סה"כ לתשלום
פרטי חשבון עבור תאריכים:						
777	פסגה	01/12/20	31/12/20	117.39	93.10	109.29 ₪
778	גבע	177,972.46	177,985.98	13.52	56.22	7.60 ₪
779	שפל	179,710.50	180,526.01	815.51	34.70	282.98 ₪

סה"כ לדייר:

פסגה	גבע	שפל	סה"כ	שיא ביקוש
117.39	13.52	815.51	946.42	8.52
109.29 ₪	7.60 ₪	282.98 ₪	399.88 ₪	

סה"כ צריכה

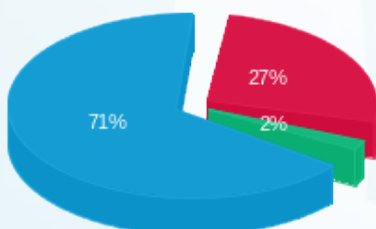
סה"כ לתשלום

100.48 ₪	<b>תשלום קבוע</b> <b>תשלום עבור גודל חיבור בKVA (3x40)</b> <b>סה"כ</b> <b>מע"מ 17.00%</b>	<b>סה"כ לתשלום</b>
4.43 ₪		
504.79 ₪		
85.81 ₪		
590.60 ₪		<b>כולל מע"מ</b>



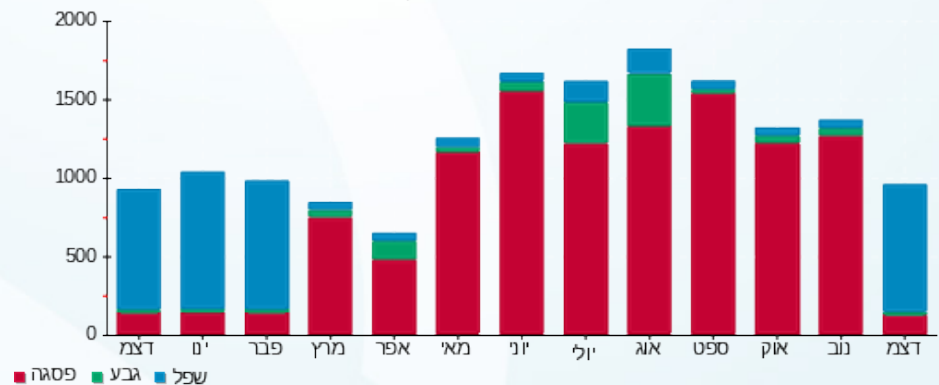
31122029776

התפלגות חיוב בש"ח לפי תעו"ז



■ פסגה (109.29 ₪)  
 ■ גבע (7.60 ₪)  
 ■ שפל (282.98 ₪)

הסטוריית צריכה בקוט"ש





05/01/21 תאריך הפקה:  
 31/12/20 תאריך קריאה נוכחית:  
 01/12/20 תאריך קריאה קודמת:

שם דייר: יריב אלומיניום ( מבנה 1 יחידה ה )  
 שם אתר: דורבן שרפון רחובות

לקוח/ה נכבד/ה, אנו מתכבדים להגיש את חישוב צריכת החשמל לתקופה 01/12/20 - 31/12/20:

יריב אלומיניום ( מבנה 1 יחידה ה ) - 6 - 00025509 (3x160)

סוג תעריף	סוג צריכה	קריאה קודמת	קריאה נוכחית	סה"כ צריכה בקוט"ש	מחיר לקוט"ש בא"ג	סה"כ לתשלום
		01/12/20	31/12/20			
777	פסגה	14,488.49	14,568.07	79.58	93.10	74.09 ₪
778	גבע	4,916.34	4,938.72	22.38	56.22	12.58 ₪
779	שפל	10,836.80	11,089.74	252.94	34.70	87.77 ₪

סה"כ לדייר:

פסגה	גבע	שפל	סה"כ	שיא ביקוש
79.58	22.38	252.94	354.90	1.80
₪ 74.09	₪ 12.58	₪ 87.77	₪ 174.44	

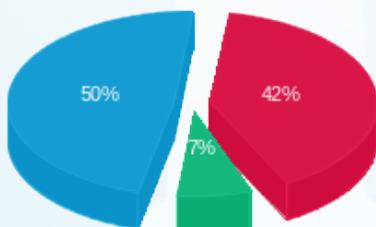
סה"כ צריכה  
 סה"כ לתשלום

100.48 ₪	<b>תשלום קבוע</b> <b>תשלום עבור גודל חיבור ב KVA (3x160)</b> <b>סה"כ</b> <b>מע"מ 17.00%</b>	<b>סה"כ לתשלום</b>
17.72 ₪		
292.64 ₪		
49.75 ₪		
342.39 ₪	<b>כולל מע"מ</b>	



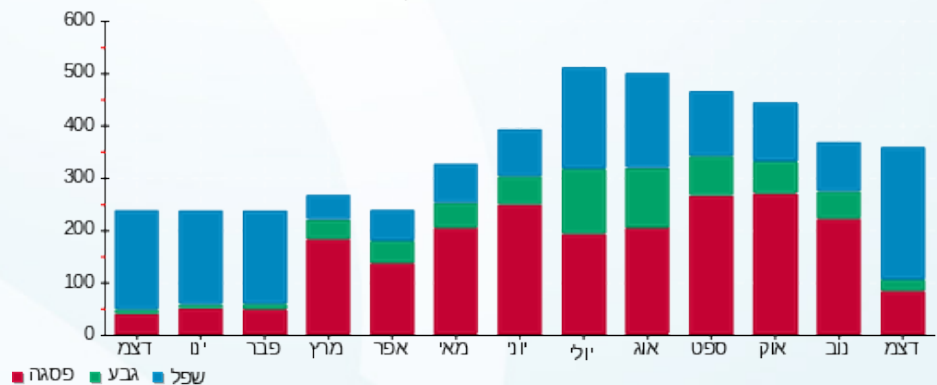
31122029784

התפלגות חיוב בש"ח לפי תעו"ז



פסגה (74.09 ₪) ■  
 גבע (12.58 ₪) ■  
 שפל (87.77 ₪) ■

הסטוריית צריכה בקוט"ש



פסגה ■ גבע ■ שפל





05/01/21 תאריך הפקה:  
 31/12/20 תאריך קריאה נוכחית:  
 01/12/20 תאריך קריאה קודמת:

שם דייר: מזנון תעשייה (מבנה 4 אגף מזרחי)  
 שם אתר: דורבן שרפון רחובות

לקוח/ה נכבד/ה, אנו מתכבדים להגיש את חישוב צריכת החשמל לתקופה 01/12/20 - 31/12/20:

מזנון תעשייה (מבנה 4 אגף מזרחי) - 5 - (3x40)00018350

סוג תעריף	סוג צריכה	קריאה קודמת	קריאה נוכחית	סה"כ צריכה בקוט"ש	מחיר לקוט"ש בא"ג	סה"כ לתשלום
		01/12/20	31/12/20			
777	פסגה	176,060.06	176,387.10	327.04	93.10	304.47 ₪
778	גבע	112,256.62	112,313.08	56.46	56.22	31.74 ₪
779	שפל	85,674.04	87,202.69	1,528.65	34.70	530.44 ₪

סה"כ לדייר:

פסגה	גבע	שפל	סה"כ	שיא ביקוש
327.04	56.46	1,528.65	1,912.15	13.11
304.47 ₪	31.74 ₪	530.44 ₪	866.66 ₪	

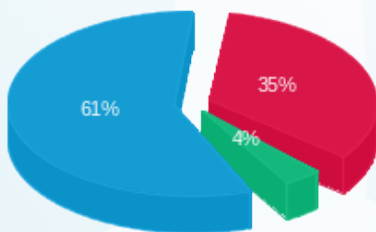
סה"כ צריכה  
 סה"כ לתשלום

100.48 ₪	<b>תשלום קבוע</b> <b>תשלום עבור גודל חיבור בKVA (3x40)</b> <b>סה"כ</b> <b>מע"מ 17.00%</b>	<b>סה"כ לתשלום</b>
4.43 ₪		
971.57 ₪		
165.17 ₪		
1,136.73 ₪	כולל מע"מ	



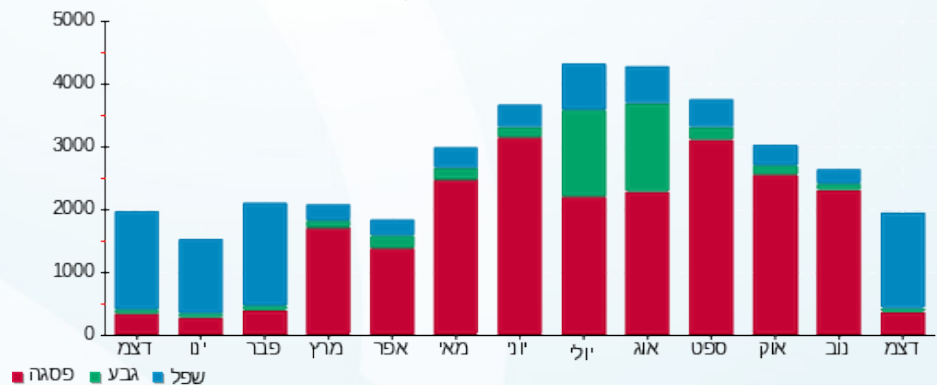
31122029778

התפלגות חיוב בש"ח לפי תעו"ז



פסגה (304.47 ₪) 61%  
 גבע (31.74 ₪) 4%  
 שפל (530.44 ₪) 35%

הסטוריית צריכה בקוט"ש



05/01/21 תאריך הפקה:  
 31/12/20 תאריך קריאה נוכחית:  
 01/12/20 תאריך קריאה קודמת:

שם דייר: נה נה רשת חנויות בע"מ  
 שם אתר: דורבן שרפון רחובות

לקוח/ה נכבד/ה, אנו מתכבדים להגיש את חישוב צריכת החשמל לתקופה 01/12/20 - 31/12/20:

נה נה רשת חנויות בע"מ - 7 - 00025509(00025509x3)

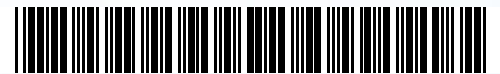
סוג תעריף	סוג צריכה	קריאה קודמת	קריאה נוכחית	סה"כ צריכה בקוט"ש	מחיר לקוט"ש בא"ג	סה"כ לתשלום
פרטי חשבון עבור תאריכים:						
777	פסגה	01/12/20	31/12/20	4.55	93.10	4.23 ₪
778	גבע	5,728.94	5,730.23	1.29	56.22	0.72 ₪
779	שפל	4,552.44	4,571.08	18.64	34.70	6.47 ₪

סה"כ לדייר:

פסגה	גבע	שפל	סה"כ	שיא ביקוש
4.55	1.29	18.64	24.48	0.68
4.23 ₪	0.72 ₪	6.47 ₪	11.43 ₪	

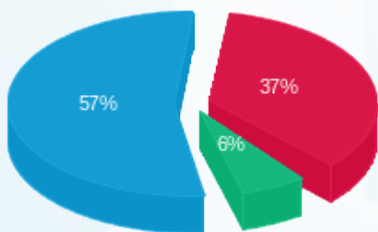
סה"כ צריכה  
 סה"כ לתשלום

100.48 ₪	<b>תשלום קבוע</b> <b>תשלום עבור גודל חיבור KVA ב(3x160)</b> <b>סה"כ</b> <b>מע"מ 17.00%</b>	<b>סה"כ לתשלום</b>
17.72 ₪		
129.63 ₪		
22.04 ₪		
151.66 ₪	כולל מע"מ	



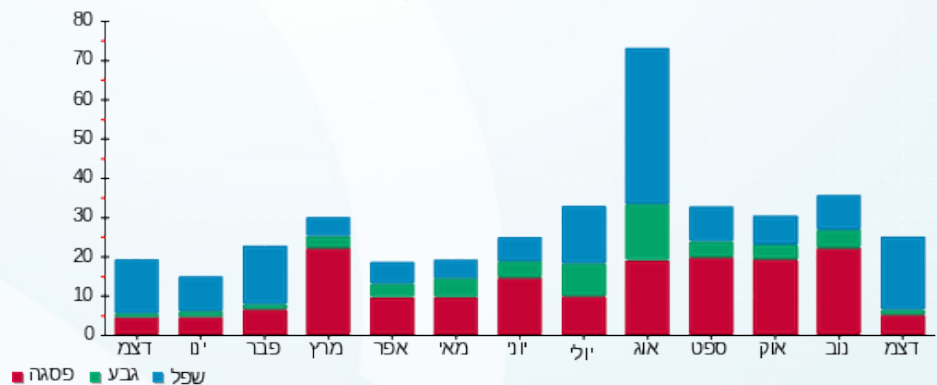
31122033826

התפלגות חיוב בש"ח לפי תעו"ז



פסגה (4.23 ₪)  
 גבע (0.72 ₪)  
 שפל (6.47 ₪)

הסטוריית צריכה בקוט"ש



05/01/21 תאריך הפקה:  
 31/12/20 תאריך קריאה נוכחית:  
 01/12/20 תאריך קריאה קודמת:

שם דייר: סופרשוק יוחננוף ( מבנה 6 )  
 שם אתר: דורבן שרפון רחובות

לקוח/ה נכבד/ה, אנו מתכבדים להגיש את חישוב צריכת החשמל לתקופה 01/12/20 - 31/12/20:

סופרשוק יוחננוף ( מבנה 6 ) - 1 - 00024696 (3x1250)

סוג תעריף	סוג צריכה	קריאה קודמת	קריאה נוכחית	סה"כ צריכה בקוט"ש	מחיר לקוט"ש בא"ג	סה"כ לתשלום
		01/12/20	31/12/20			
777	פסגה	10,000,273.27	10,029,359.35	29,086.08	93.10	27,079.14 ₪
778	גבע	5,848,338.70	5,860,612.22	12,273.53	56.22	6,900.18 ₪
779	שפל	10,373,821.44	10,464,026.52	90,205.08	34.70	31,301.16 ₪

סה"כ לדייר:

פסגה	גבע	שפל	סה"כ	שיא ביקוש
29,086.08	12,273.53	90,205.08	131,564.69	257.76
27,079.14 ₪	6,900.18 ₪	31,301.16 ₪	65,280.48 ₪	

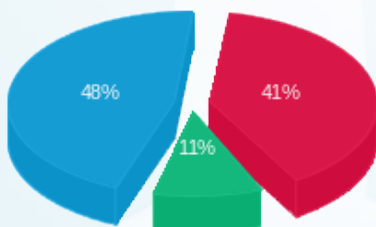
סה"כ צריכה  
 סה"כ לתשלום

100.48 ₪	<b>תשלום קבוע</b> <b>תשלום עבור גודל חיבור בKVA (3x1250)</b> <b>סה"כ</b> <b>מע"מ 17.00%</b>	<b>סלול מע"מ</b>
138.45 ₪		
65,519.41 ₪		
11,138.30 ₪		
76,657.71 ₪	<b>סה"כ לתשלום</b>	



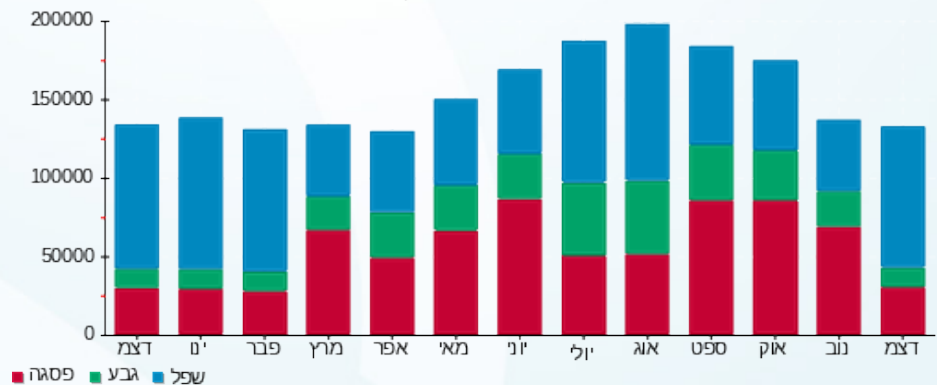
31122029781

התפלגות חיוב בש"ח לפי תעו"ז



■ פסגה (27,079.14 ₪)  
 ■ גבע (6,900.18 ₪)  
 ■ שפל (31,301.16 ₪)

הסטוריית צריכה בקוט"ש





05/01/21

תאריך הפקה:

שם דייר: סופרשוק יוחננוף (שילוט ותאורה)  
שם אתר: דורבן שרפון רחובות

31/12/20

תאריך קריאה נוכחית:

01/12/20

תאריך קריאה קודמת:

לקוח/ה נכבד/ה, אנו מתכבדים להגיש את חישוב צריכת החשמל לתקופה 01/12/20 - 31/12/20:

סופרשוק יוחננוף (שילוט ותאורה) - 4 - (3x32)00018350

סוג תעריף	סוג צריכה	קריאה קודמת	קריאה נוכחית	סה"כ צריכה בקוט"ש	מחיר לקוט"ש בא"ג	סה"כ לתשלום
פרטי חשבון עבור תאריכים:						
777	פסגה	01/12/20	31/12/20	426.70	93.10	397.26 ₪
778	גבע	96,394.54	96,508.19	113.65	56.22	63.89 ₪
779	שפל	96,343.80	97,222.34	878.55	34.70	304.86 ₪

סה"כ לדייר:

פסגה	גבע	שפל	סה"כ	שיא ביקוש
426.70	113.65	878.55	1,418.89	3.32
397.26 ₪	63.89 ₪	304.86 ₪	766.01 ₪	

סה"כ צריכה

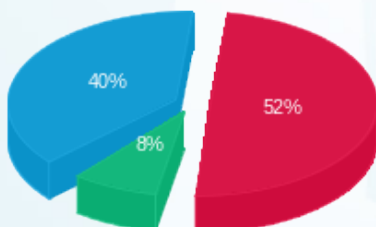
סה"כ לתשלום

100.48 ₪	<b>תשלום קבוע</b> <b>תשלום עבור גודל חיבור בKVA (3x32)</b> <b>סה"כ</b> <b>מע"מ 17.00%</b>	<b>סלול מע"מ</b>
3.54 ₪		
870.03 ₪		
147.91 ₪		
1,017.93 ₪	<b>סה"כ לתשלום</b>	



31122029777

התפלגות חיוב בש"ח לפי תעו"ז



■ פסגה (397.26 ₪)  
■ גבע (63.89 ₪)  
■ שפל (304.86 ₪)

הסטוריית צריכה בקוט"ש

