

05/01/21 תאריך הפקדה:
 31/12/20 תאריך קריאה נוכחית:
 01/12/20 תאריך קריאה קודמת:

שם דייר: אוריקן קומה 2 - חדש
 שם אתר: בית כינרת אור יהודה

לקוח/ה נכבד/ה, אנו מתכבדים להגיש את חישוב צריכת החשמל לתקופה 01/12/20 - 31/12/20:

אוריקן קומה 2 - 8 - 019657(0x0)

סוג תעריף	סוג צריכה	קריאה קודמת	קריאה נוכחית	סה"כ צריכה בקוט"ש	מחיר לקוט"ש בא"ג	סה"כ לתשלום
פרטי חשבון עבור תאריכים:						
777	פסגה	01/12/20	31/12/20	283.40	93.10	263.85 ₪
778	גבע	16,479.20	16,587.00	107.80	56.22	60.61 ₪
779	שפל	30,746.60	31,970.40	1,223.80	34.70	424.66 ₪

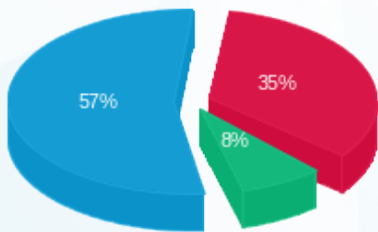
סה"כ לדייר:

פסגה	גבע	שפל	סה"כ	שיא ביקוש
283.40	107.80	1,223.80	1,615.00	2.20
263.85 ₪	60.61 ₪	424.66 ₪	749.11 ₪	

סה"כ צריכה
 סה"כ לתשלום

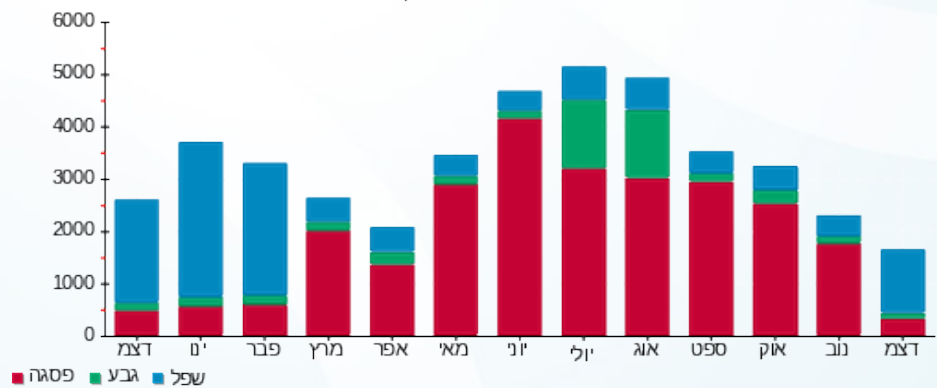
36.10 ₪	תשלום קבוע	
0.00 ₪	תשלום עבור גודל חיבור בKVA (0x0)	
785.21 ₪	סה"כ לתשלום	לא כולל מע"מ

התפלגות חיוב בש"ח לפי תע"ז



פסגה (263.85 ₪) 57%
 גבע (60.61 ₪) 35%
 שפל (424.66 ₪) 8%

הסטוריית צריכה בקוט"ש





05/01/21 תאריך הפקה:
 31/12/20 תאריך קריאה נוכחית:
 01/12/20 תאריך קריאה קודמת:

שם דייר: אלבחרי בקי - יועצת מס קומה 5
 שם אתר: בית כינרת אור יהודה

לקוח/ה נכבד/ה, אנו מתכבדים להגיש את חישוב צריכת החשמל לתקופה 01/12/20 - 31/12/20:

אלבחרי בקי - יועצת מס - 2 - 81036691(0x0)

סוג תעריף	סוג צריכה	קריאה קודמת	קריאה נוכחית	סה"כ צריכה בקוט"ש	מחיר לקוט"ש בא"ג	סה"כ לתשלום
פרטי חשבון עבור תאריכים:						
777	פסגה	01/12/20	31/12/20	223.95	93.10	208.50 ₪
778	גבע	15,135.25	15,179.40	44.15	56.22	24.82 ₪
779	שפל	29,179.70	29,758.10	578.40	34.70	200.70 ₪

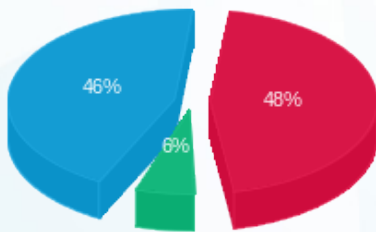
סה"כ לדייר:

פסגה	גבע	שפל	סה"כ	שיא ביקוש
223.95	44.15	578.40	846.50	0.85
208.50 ₪	24.82 ₪	200.70 ₪	434.02 ₪	

סה"כ צריכה
 סה"כ לתשלום

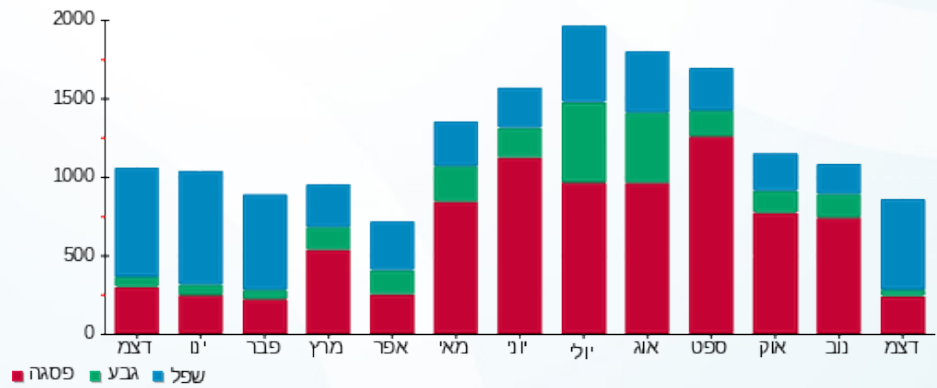
36.10 ₪	תשלום קבוע	
0.00 ₪	תשלום עבור גודל חיבור בKVA (0x0)	
470.12 ₪	סה"כ לתשלום	לא כולל מע"מ

התפלגות חיוב בש"ח לפי תעו"ז



פסגה (208.50 ₪) 48%
 גבע (24.82 ₪) 6%
 שפל (200.70 ₪) 46%

הסטוריית צריכה בקוט"ש





05/01/21 תאריך הפקדה:
 31/12/20 תאריך קריאה נוכחית:
 01/12/20 תאריך קריאה קודמת:

שם דייר: אסנט ק.קרקע
 שם אתר: בית כינרת אור יהודה

לקוח/ה נכבד/ה, אנו מתכבדים להגיש את חישוב צריכת החשמל לתקופה 01/12/20 - 31/12/20:

אסנט - 4 - 81038287(0x0)

סוג תעריף	סוג צריכה	קריאה קודמת	קריאה נוכחית	סה"כ צריכה בקוט"ש	מחיר לקוט"ש בא"ג	סה"כ לתשלום
פרטי חשבון עבור תאריכים:						
777	פסגה	01/12/20	31/12/20	109.00	93.10	101.48 ₪
778	גבע	16,467.60	16,516.20	48.60	56.22	27.32 ₪
779	שפל	33,202.60	33,997.00	794.40	34.70	275.66 ₪

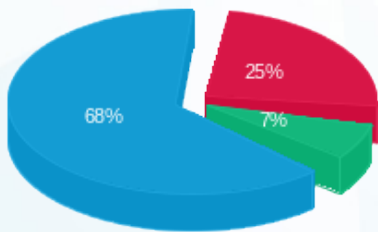
סה"כ לדייר:

פסגה	גבע	שפל	סה"כ	שיא ביקוש
109.00	48.60	794.40	952.00	0.80
101.48 ₪	27.32 ₪	275.66 ₪	404.46 ₪	

סה"כ צריכה
 סה"כ לתשלום

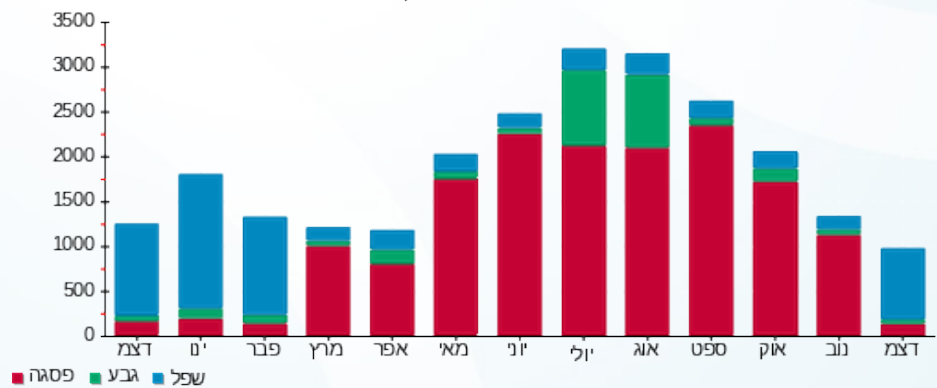
36.10 ₪	תשלום קבוע	
0.00 ₪	תשלום עבור גודל חיבור בKVA (0x0)	
440.56 ₪	סה"כ לתשלום	לא כולל מע"מ

התפלגות חיוב בש"ח לפי תעו"ז



פסגה (101.48 ₪) 68%
 גבע (27.32 ₪) 25%
 שפל (275.66 ₪) 7%

הסטוריית צריכה בקוט"ש





05/01/21 תאריך הפקה:
 31/12/20 תאריך קריאה נכחית:
 01/12/20 תאריך קריאה קודמת:

שם דייר: בבילון קומה 1
שם אתר: בית כינרת אור יהודה

לקוח/ה נכבד/ה, אנו מתכבדים להגיש את חישוב צריכת החשמל לתקופה 01/12/20 - 31/12/20:

סיידסופט ק.1 - 8 - (0x0)81036691

סוג תעריף	סוג צריכה	קריאה קודמת	קריאה נכחית	סה"כ צריכה בקוט"ש	מחיר לקוט"ש בא"ג	סה"כ לתשלום
			01/12/20	31/12/20	פרטי חשבון עבור תאריכים:	
777	פסגה	86,726.20	86,726.20	0.00	93.10	0.00 ₪
778	גבע	17,222.40	17,222.40	0.00	56.22	0.00 ₪
779	שפל	24,746.00	24,746.00	0.00	34.70	0.00 ₪

בבילון תוכנה בעמ קומה 1 - 8 - (0x0)81038287

סוג תעריף	סוג צריכה	קריאה קודמת	קריאה נכחית	סה"כ צריכה בקוט"ש	מחיר לקוט"ש בא"ג	סה"כ לתשלום
			01/12/20	31/12/20	פרטי חשבון עבור תאריכים:	
777	פסגה	425,797.40	426,411.80	614.40	93.10	572.01 ₪
778	גבע	139,262.40	139,505.20	242.80	56.22	136.50 ₪
779	שפל	300,874.20	303,126.60	2,252.40	34.70	781.58 ₪

סה"כ לדייר:

פסגה	גבע	שפל	סה"כ	שיא ביקוש
614.40	242.80	2,252.40	3,109.60	3.80
₪ 572.01	₪ 136.50	₪ 781.58	₪ 1,490.09	

סה"כ צריכה

סה"כ לתשלום

200.95 ₪	תשלום קבוע	
0.00 ₪	תשלום עבור גודל חיבור בKVA (0x0)	
1,691.04 ₪	סה"כ לתשלום	לא כולל מע"מ





05/01/21 תאריך הפקה:
 31/12/20 תאריך קריאה נוכחית:
 01/12/20 תאריך קריאה קודמת:

שם דייר: חברת אוליפקי
 שם אתר: בית כינרת אור יהודה

לקוח/ה נכבד/ה, אנו מתכבדים להגיש את חישוב צריכת החשמל לתקופה 01/12/20 - 31/12/20:

חברת אוליפקי - 3 - 81036649(0x0)

סה"כ לתשלום	מחיר לקוט"ש בא"ג	סה"כ צריכה בקוט"ש	קריאה נוכחית	קריאה קודמת	סוג צריכה	סוג תעריף
			31/12/20	01/12/20	פרטי חשבון עבור תאריכים:	
₪ 970.66	93.10	1,042.60	388,390.20	387,347.60	פסגה	777
₪ 213.52	56.22	379.80	114,562.80	114,183.00	גבע	778
₪ 1,355.17	34.70	3,905.40	245,511.40	241,606.00	שפל	779

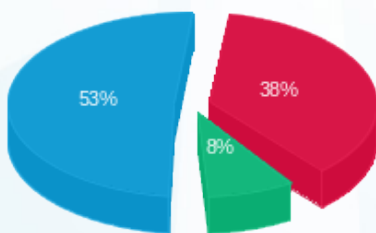
סה"כ לדייר:

שיא ביקוש	סה"כ	שפל	גבע	פסגה
7.60	5,327.80	3,905.40	379.80	1,042.60
	₪ 2,539.36	₪ 1,355.17	₪ 213.52	₪ 970.66

סה"כ צריכה
 סה"כ לתשלום

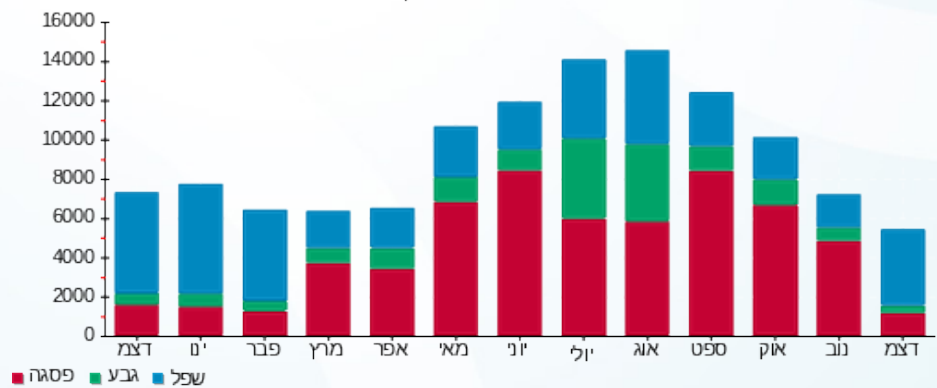
₪ 200.95	תשלום קבוע	
₪ 0.00	תשלום עבור גודל חיבור בKVA (0x0)	
₪ 2,740.31	סה"כ לתשלום	לא כולל מע"מ

התפלגות חיוב בש"ח לפי תעו"ז



■ פסגה (₪ 970.66)
 ■ גבע (₪ 213.52)
 ■ שפל (₪ 1,355.17)

הסטוריית צריכה בקוט"ש



05/01/21 תאריך הפקדה:
 31/12/20 תאריך קריאה נוכחית:
 01/12/20 תאריך קריאה קודמת:

שם דייר: חממה ק.קרקע
 שם אתר: בית כינרת אור יהודה

לקוח/ה נכבד/ה, אנו מתכבדים להגיש את חישוב צריכת החשמל לתקופה 01/12/20 - 31/12/20:

חממה - 3 - 81038287(0x0)

סוג תעריף	סוג צריכה	קריאה קודמת	קריאה נוכחית	סה"כ צריכה בקוט"ש	מחיר לקוט"ש בא"ג	סה"כ לתשלום
		01/12/20	31/12/20			
777	פסגה	348,668.40	350,455.60	1,787.20	93.10	1,663.88 ₪
778	גבע	150,225.80	150,561.20	335.40	56.22	188.56 ₪
779	שפל	274,057.00	278,574.40	4,517.40	34.70	1,567.54 ₪

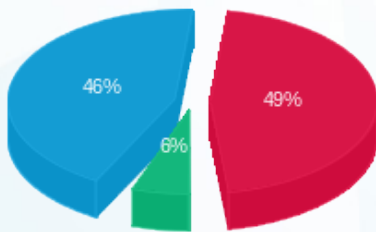
סה"כ לדייר:

פסגה	גבע	שפל	סה"כ	שיא ביקוש
1,787.20	335.40	4,517.40	6,640.00	10.80
1,663.88 ₪	188.56 ₪	1,567.54 ₪	3,419.98 ₪	

סה"כ צריכה
 סה"כ לתשלום

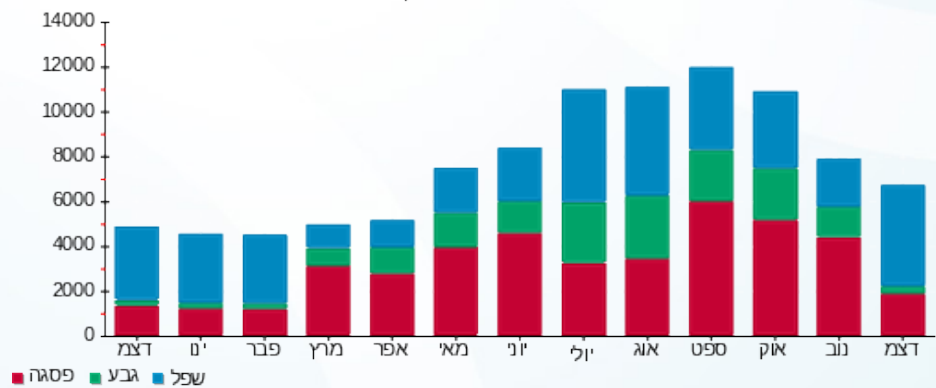
36.10 ₪	תשלום קבוע	
0.00 ₪	תשלום עבור גודל חיבור בKVA (0x0)	
3,456.08 ₪	סה"כ לתשלום	לא כולל מע"מ

התפלגות חיוב בש"ח לפי תע"ז



■ פסגה (1,663.88 ₪)
 ■ גבע (188.56 ₪)
 ■ שפל (1,567.54 ₪)

הסטוריית צריכה בקוט"ש





05/01/21 תאריך הפקדה:
 31/12/20 תאריך קריאה נוכחית:
 01/12/20 תאריך קריאה קודמת:

שם דייר: חממה ק.קרקע
 שם אתר: בית כינרת אור יהודה

לקוח/ה נכבד/ה, אנו מתכבדים להגיש את חישוב צריכת החשמל לתקופה 01/12/20 - 31/12/20:

חממה - 2 - 81038287(0x0)

סוג תעריף	סוג צריכה	קריאה קודמת	קריאה נוכחית	סה"כ צריכה בקוט"ש	מחיר לקוט"ש בא"ג	סה"כ לתשלום
		01/12/20	31/12/20			
777	פסגה	251,651.92	253,560.19	1,908.27	93.10	1,776.60 ₪
778	גבע	84,522.62	84,831.76	309.14	56.22	173.80 ₪
779	שפל	173,012.97	179,769.98	6,757.01	34.70	2,344.68 ₪

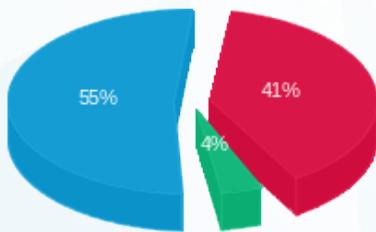
סה"כ לדייר:

פסגה	גבע	שפל	סה"כ	שיא ביקוש
1,908.27	309.14	6,757.01	8,974.42	7.54
1,776.60 ₪	173.80 ₪	2,344.68 ₪	4,295.08 ₪	

סה"כ צריכה
 סה"כ לתשלום

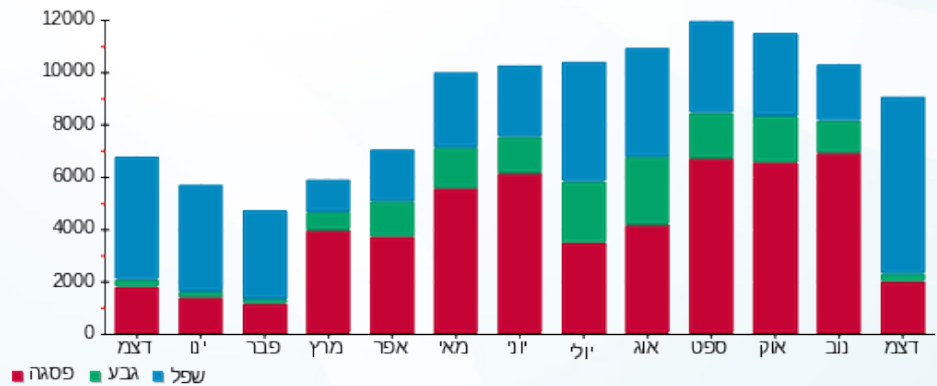
36.10 ₪	תשלום קבוע	
0.00 ₪	תשלום עבור גודל חיבור בKVA (0x0)	
4,331.18 ₪	סה"כ לתשלום	לא כולל מע"מ

התפלגות חיוב בש"ח לפי תעו"ז



■ פסגה (1,776.60 ₪)
 ■ גבע (173.80 ₪)
 ■ שפל (2,344.68 ₪)

הסטוריית צריכה בקוט"ש



05/01/21 תאריך הפקדה:
 31/12/20 תאריך קריאה נוכחית:
 01/12/20 תאריך קריאה קודמת:

שם דייר: טרגט קומה 03
 שם אתר: בית כינרת אור יהודה

לקוח/ה נכבד/ה, אנו מתכבדים להגיש את חישוב צריכת החשמל לתקופה 01/12/20 - 31/12/20:

טרגט קומה 03 - 1 - 17312744(0x0)

סוג תעריף	סוג צריכה	קריאה קודמת	קריאה נוכחית	סה"כ צריכה בקוט"ש	מחיר לקוט"ש בא"ג	סה"כ לתשלום
פרטי חשבון עבור תאריכים:						
		01/12/20	31/12/20			
777	פסגה	15,642.30	16,165.80	523.50	93.10	487.38 ₪
778	גבע	2,607.30	2,657.80	50.50	56.22	28.39 ₪
779	שפל	2,149.00	3,453.20	1,304.20	34.70	452.56 ₪

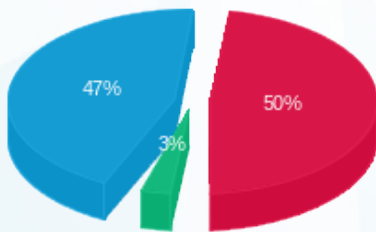
סה"כ לדיר:

פסגה	גבע	שפל	סה"כ	שיא ביקוש
523.50	50.50	1,304.20	1,878.20	17.24
487.38 ₪	28.39 ₪	452.56 ₪	968.33 ₪	

סה"כ צריכה
 סה"כ לתשלום

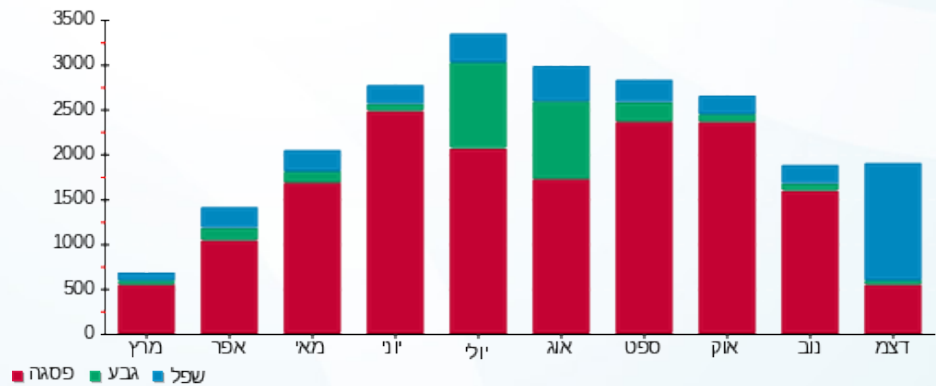
200.95 ₪	תשלום קבוע	
0.00 ₪	תשלום עבור גודל חיבור בKVA (0x0)	
1,169.28 ₪	סה"כ לתשלום	לא כולל מע"מ

התפלגות חיוב בש"ח לפי תע"ז



פסגה (487.38 ₪) 47%
 גבע (28.39 ₪) 3%
 שפל (452.56 ₪) 50%

הסטוריית צריכה בקוט"ש





05/01/21 תאריך הפקה:
 31/12/20 תאריך קריאה נוכחית:
 01/12/20 תאריך קריאה קודמת:

שם דייר: יוסף רוזנטל בע"מ קומה 5
 שם אתר: בית כינרת אור יהודה

לקוח/ה נכבד/ה, אנו מתכבדים להגיש את חישוב צריכת החשמל לתקופה 01/12/20 - 31/12/20:

יוסף רוזנטל בע"מ ק. 5 - 7 - 81036691 (0x0)

סוג תעריף	סוג צריכה	קריאה קודמת	קריאה נוכחית	סה"כ צריכה בקוט"ש	מחיר לקוט"ש בא"ג	סה"כ לתשלום
פרטי חשבון עבור תאריכים:						
777	פסגה	01/12/20	31/12/20	165.70	93.10	154.27 ₪
778	גבע	9,013.80	9,074.10	60.30	56.22	33.90 ₪
779	שפל	20,046.40	20,743.50	697.10	34.70	241.89 ₪

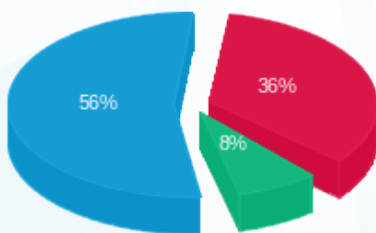
סה"כ לדיר:

פסגה	גבע	שפל	סה"כ	שיא ביקוש
165.70	60.30	697.10	923.10	0.90
154.27 ₪	33.90 ₪	241.89 ₪	430.06 ₪	

סה"כ צריכה
 סה"כ לתשלום

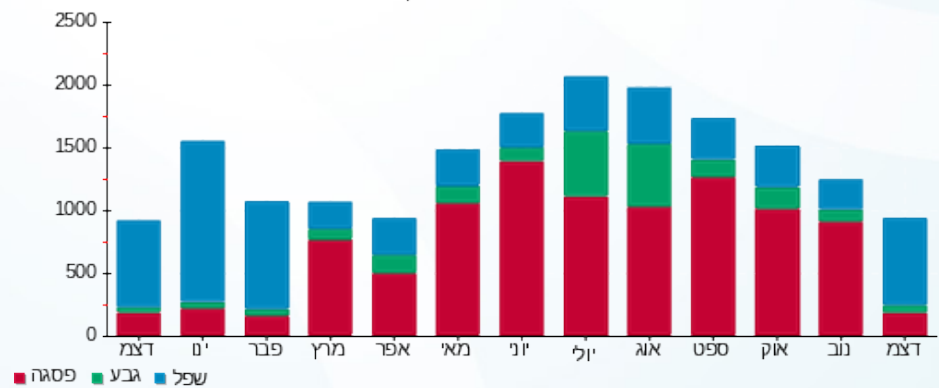
36.10 ₪	תשלום קבוע	
0.00 ₪	תשלום עבור גודל חיבור בKVA (0x0)	
466.16 ₪	סה"כ לתשלום	לא כולל מע"מ

התפלגות חיוב בש"ח לפי תעו"ז



■ פסגה (154.27 ₪)
 ■ גבע (33.90 ₪)
 ■ שפל (241.89 ₪)

הסטוריית צריכה בקוט"ש





05/01/21 תאריך הפקה:
 31/12/20 תאריך קריאה נוכחית:
 01/12/20 תאריך קריאה קודמת:

שם דייר: לידקום קומה 4
שם אתר: בית כינרת אור יהודה

לקוח/ה נכבד/ה, אנו מתכבדים להגיש את חישוב צריכת החשמל לתקופה 01/12/20 - 31/12/20:

צבי - 1 - 81019657(0x0)

סוג תעריף	סוג צריכה	קריאה קודמת	קריאה נוכחית	סה"כ צריכה בקוט"ש	מחיר לקוט"ש בא"ג	סה"כ לתשלום
			01/12/20	31/12/20	פרטי חשבון עבור תאריכים:	
777	פסגה	15,547.05	15,600.45	-53.40	93.10	₪ -49.72
778	גבע	3,401.45	3,416.60	-15.15	56.22	₪ -8.52
779	שפל	8,139.25	8,350.85	-211.60	34.70	₪ -73.43

צבי - 2 - 81019657(0x0)

סוג תעריף	סוג צריכה	קריאה קודמת	קריאה נוכחית	סה"כ צריכה בקוט"ש	מחיר לקוט"ש בא"ג	סה"כ לתשלום
			01/12/20	31/12/20	פרטי חשבון עבור תאריכים:	
777	פסגה	50,417.30	50,572.65	-155.35	93.10	₪ -144.63
778	גבע	11,259.05	11,275.85	-16.80	56.22	₪ -9.44
779	שפל	15,563.55	15,959.95	-396.40	34.70	₪ -137.55

סי.פי. פתרונות אשראי - 3 - 81019657(0x0)

סוג תעריף	סוג צריכה	קריאה קודמת	קריאה נוכחית	סה"כ צריכה בקוט"ש	מחיר לקוט"ש בא"ג	סה"כ לתשלום
			01/12/20	31/12/20	פרטי חשבון עבור תאריכים:	
777	פסגה	46,042.20	46,069.95	-27.75	93.10	₪ -25.84
778	גבע	11,647.40	11,653.80	-6.40	56.22	₪ -3.60
779	שפל	22,170.90	22,307.40	-136.50	34.70	₪ -47.37

ריק - 5 - 81019657(0x0)

סוג תעריף	סוג צריכה	קריאה קודמת	קריאה נוכחית	סה"כ צריכה בקוט"ש	מחיר לקוט"ש בא"ג	סה"כ לתשלום
			01/12/20	31/12/20	פרטי חשבון עבור תאריכים:	
777	פסגה	21,704.60	21,704.60	0.00	93.10	₪ 0.00
778	גבע	6,553.60	6,553.60	0.00	56.22	₪ 0.00
779	שפל	9,603.85	9,603.85	0.00	34.70	₪ 0.00



לידקום בע"מ קומה 4 - 6 - 81036649(0x0)

סוג תעריף	סוג צריכה	קריאה קודמת	קריאה נוכחית	סה"כ צריכה בקוט"ש	מחיר לקוט"ש בא"ג	סה"כ לתשלום
		01/12/20	31/12/20			
777	פסגה	400,860.00	401,926.00	1,066.00	93.10	992.45 ₪
778	גבע	114,038.40	114,343.20	304.80	56.22	171.36 ₪
779	שפל	234,780.00	238,281.60	3,501.60	34.70	1,215.06 ₪

סה"כ לדירה:

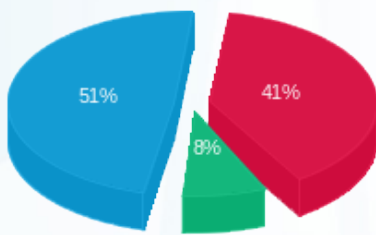
פסגה	גבע	שפל	סה"כ	שיא ביקוש
829.50	266.45	2,757.10	3,853.05	4.80
₪ 772.26	₪ 149.80	₪ 956.71	₪ 1,878.78	

סה"כ צריכה

סה"כ לתשלום

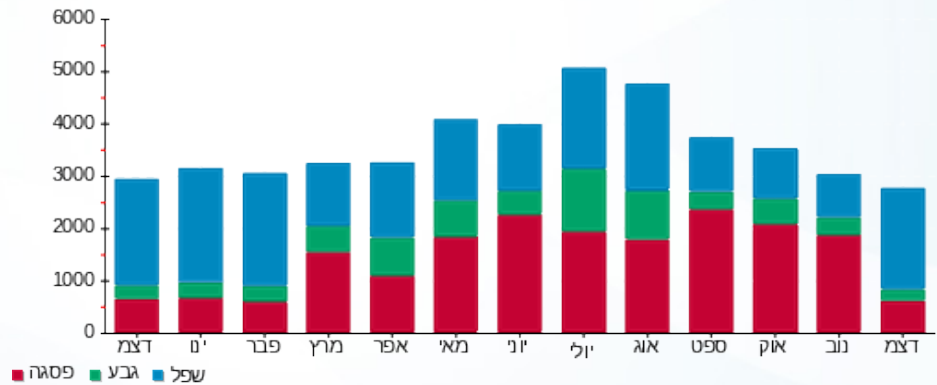
200.95 ₪	תשלום קבוע	
0.00 ₪	תשלום עבור גודל חיבור בKVA (0x0)	
2,079.73 ₪	סה"כ לתשלום	לא כולל מע"מ

התפלגות חיוב בש"ח לפי תעו"ז



פסגה (772.26 ₪) 51%
 גבע (149.80 ₪) 8%
 שפל (956.71 ₪) 41%

הסטוריית צריכה בקוט"ש





05/01/21 תאריך הפקה:
 31/12/20 תאריך קריאה נוכחית:
 01/12/20 תאריך קריאה קודמת:

שם דייר: מפסק QN ראשי
 שם אתר: בית כינרת אור יהודה

לקוח/ה נכבד/ה, אנו מתכבדים להגיש את חישוב צריכת החשמל לתקופה 01/12/20 - 31/12/20:

מפסק QN ראשי - 2 - 81036649(0x0)

סוג תעריף	סוג צריכה	קריאה קודמת	קריאה נוכחית	סה"כ צריכה בקוט"ש	מחיר לקוט"ש בא"ג	סה"כ לתשלום
		01/12/20	31/12/20	פרטי חשבון עבור תאריכים:		
777	פסגה	4,059,424.00	4,075,228.00	15,804.00	93.10	14,713.52 ₪
778	גבע	1,366,028.00	1,371,180.00	5,152.00	56.22	2,896.45 ₪
779	שפל	2,783,848.00	2,834,924.00	51,076.00	34.70	17,723.37 ₪

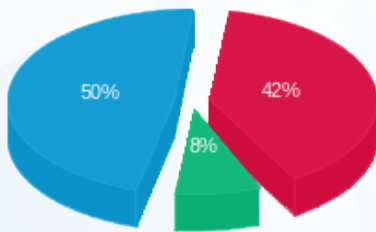
סה"כ לדייר:

פסגה	גבע	שפל	סה"כ	שיא ביקוש
15,804.00	5,152.00	51,076.00	72,032.00	80.00
14,713.52 ₪	2,896.45 ₪	17,723.37 ₪	35,333.35 ₪	

סה"כ צריכה
 סה"כ לתשלום

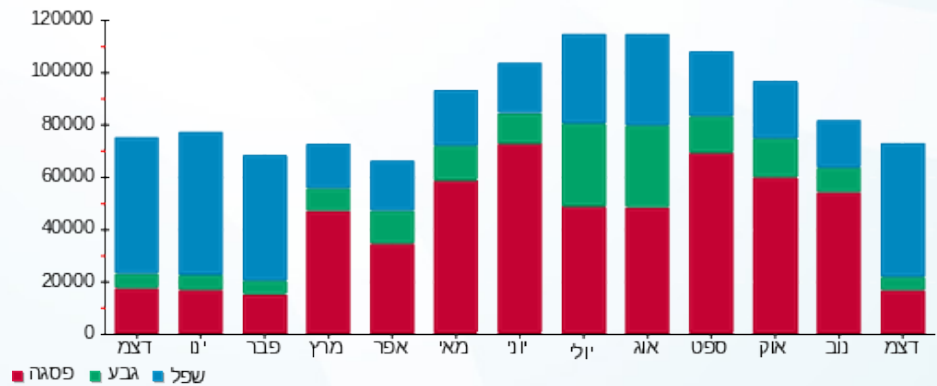
200.95 ₪	תשלום קבוע	
0.00 ₪	תשלום עבור גודל חיבור בKVA (0x0)	
35,534.30 ₪	סה"כ לתשלום	לא כולל מע"מ

התפלגות חיוב בש"ח לפי תעו"ז



פסגה (14,713.52 ₪) 50%
 גבע (2,896.45 ₪) 8%
 שפל (17,723.37 ₪) 42%

הסטוריית צריכה בקוט"ש



05/01/21 תאריך הפקה:
 31/12/20 תאריך קריאה נוכחית:
 01/12/20 תאריך קריאה קודמת:

שם דייר: סי פי פתרונות אשראי קומה 4
 שם אתר: בית כינרת אור יהודה

לקוח/ה נכבד/ה, אנו מתכבדים להגיש את חישוב צריכת החשמל לתקופה 01/12/20 - 31/12/20:

סי פי פתרונות אשראי קומה 4 - 3 - 81019657(0x0)

סוג תעריף	סוג צריכה	קריאה קודמת	קריאה נוכחית	סה"כ צריכה בקוט"ש	מחיר לקוט"ש בא"ג	סה"כ לתשלום
פרטי חשבון עבור תאריכים:						
777	פסגה	01/12/20	31/12/20	27.75	93.10	25.84 ₪
778	גבע	11,647.40	11,653.80	6.40	56.22	3.60 ₪
779	שפל	22,170.90	22,307.40	136.50	34.70	47.37 ₪

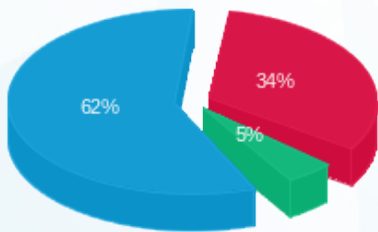
סה"כ לדייר:

פסגה	גבע	שפל	סה"כ	שיא ביקוש
27.75	6.40	136.50	170.65	0.20
25.84 ₪	3.60 ₪	47.37 ₪	76.80 ₪	

סה"כ צריכה
 סה"כ לתשלום

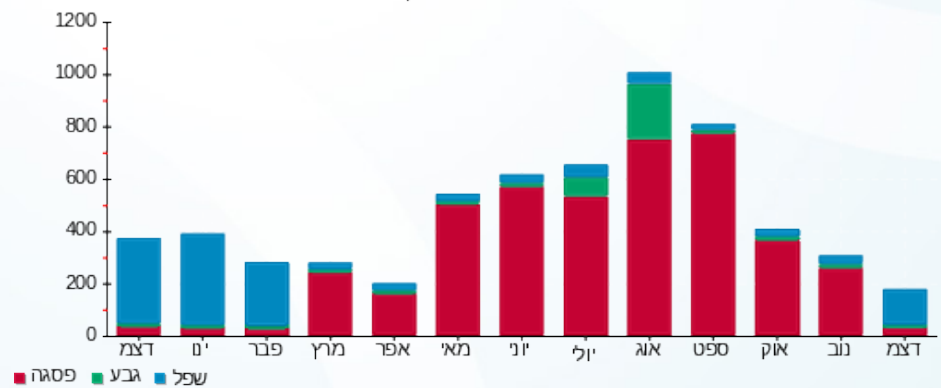
36.10 ₪	תשלום קבוע	
0.00 ₪	תשלום עבור גודל חיבור בKVA (0x0)	
112.90 ₪	סה"כ לתשלום	לא כולל מע"מ

התפלגות חיוב בש"ח לפי תעו"ז



פסגה (25.84 ₪) - 34%
 גבע (3.60 ₪) - 5%
 שפל (47.37 ₪) - 62%

הסטוריית צריכה בקוט"ש



05/01/21 תאריך הפקה:
 31/12/20 תאריך קריאה נוכחית:
 01/12/20 תאריך קריאה קודמת:

שם דייר: סלקום קומה 1-
 שם אתר: בית כינרת אור יהודה

לקוח/ה נכבד/ה, אנו מתכבדים להגיש את חישוב צריכת החשמל לתקופה 01/12/20 - 31/12/20:

סלקום - 8 - 81036649(0x0)

סוג תעריף	סוג צריכה	קריאה קודמת	קריאה נוכחית	סה"כ צריכה בקוט"ש	מחיר לקוט"ש בא"ג	סה"כ לתשלום
		01/12/20	31/12/20			
777	פסגה	92,729.70	93,579.25	849.55	93.10	790.93 ₪
778	גבע	48,798.55	49,168.05	369.50	56.22	207.73 ₪
779	שפל	140,517.45	143,339.35	2,821.90	34.70	979.20 ₪

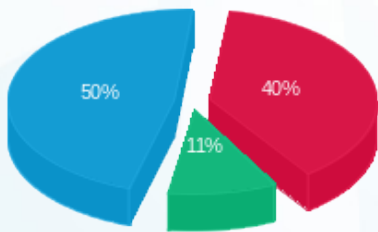
סה"כ לדייר:

פסגה	גבע	שפל	סה"כ	שיא ביקוש
849.55	369.50	2,821.90	4,040.95	5.85
790.93 ₪	207.73 ₪	979.20 ₪	1,977.86 ₪	

סה"כ צריכה
 סה"כ לתשלום

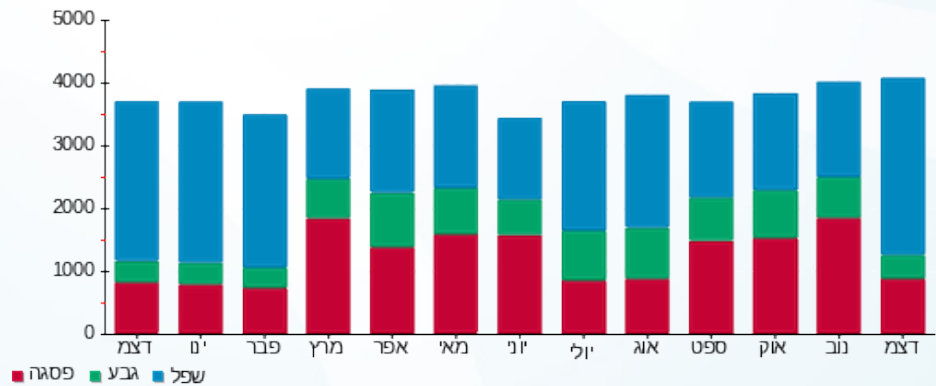
200.95 ₪	תשלום קבוע	
0.00 ₪	תשלום עבור גודל חיבור בKVA (0x0)	
2,178.81 ₪	סה"כ לתשלום	לא כולל מע"מ

התפלגות חיוב בש"ח לפי תעו"ז



■ פסגה (790.93 ₪)
 ■ גבע (207.73 ₪)
 ■ שפל (979.20 ₪)

הסטוריית צריכה בקוט"ש





05/01/21 תאריך הפקה:
 31/12/20 תאריך קריאה נוכחית:
 01/12/20 תאריך קריאה קודמת:

שם דייר: ספן נסים
 שם אתר: בית כינרת אור יהודה

לקוח/ה נכבד/ה, אנו מתכבדים להגיש את חישוב צריכת החשמל לתקופה 01/12/20 - 31/12/20:

ספן נסים - 1 - 81036691(0x0)

סוג תעריף	סוג צריכה	קריאה קודמת	קריאה נוכחית	סה"כ צריכה בקוט"ש	מחיר לקוט"ש בא"ג	סה"כ לתשלום
פרטי חשבון עבור תאריכים:						
777	פסגה	01/12/20	31/12/20	81.85	93.10	76.20 ₪
778	גבע	2,464.70	2,477.70	13.00	56.22	7.31 ₪
779	שפל	5,614.45	6,130.10	515.65	34.70	178.93 ₪

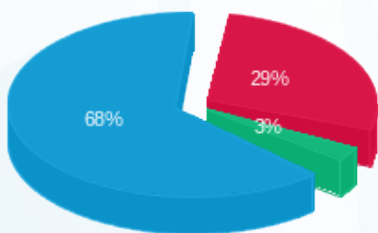
סה"כ לדייר:

פסגה	גבע	שפל	סה"כ	שיא ביקוש
81.85	13.00	515.65	610.50	0.60
76.20 ₪	7.31 ₪	178.93 ₪	262.44 ₪	

סה"כ צריכה
 סה"כ לתשלום

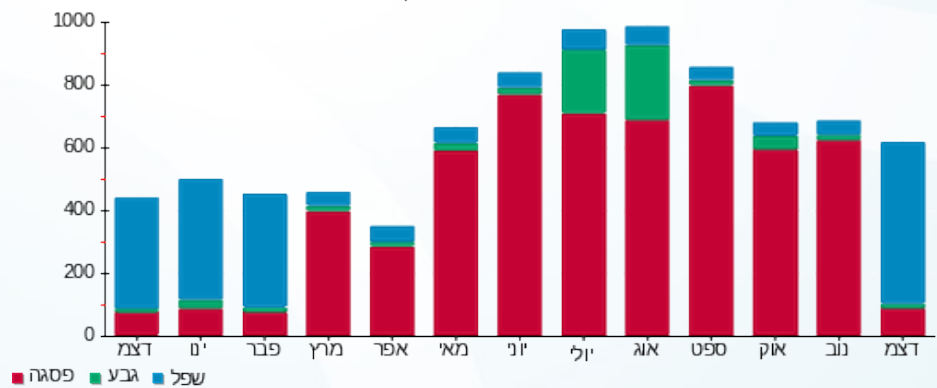
36.10 ₪	תשלום קבוע	
0.00 ₪	תשלום עבור גודל חיבור בKVA (0x0)	
298.54 ₪	סה"כ לתשלום	לא כולל מע"מ

התפלגות חיוב בש"ח לפי תע"ז



■ פסגה (76.20 ₪)
 ■ גבע (7.31 ₪)
 ■ שפל (178.93 ₪)

הסטוריית צריכה בקוט"ש





05/01/21 תאריך הפקדה:
 31/12/20 תאריך קריאה נוכחית:
 01/12/20 תאריך קריאה קודמת:

שם דייר: פארגון קומה 3
 שם אתר: בית כינרת אור יהודה

לקוח/ה נכבד/ה, אנו מתכבדים להגיש את חישוב צריכת החשמל לתקופה 01/12/20 - 31/12/20:

פארגון ק. 3 - 6 - 81019657(0x0)

סוג תעריף	סוג צריכה	קריאה קודמת	קריאה נוכחית	סה"כ צריכה בקוט"ש	מחיר לקוט"ש בא"ג	סה"כ לתשלום
פרטי חשבון עבור תאריכים:						
777	פסגה	01/12/20	31/12/20	353.60	93.10	329.20 ₪
778	גבע	30,451.30	30,537.80	86.50	56.22	48.63 ₪
779	שפל	51,240.20	52,838.90	1,598.70	34.70	554.75 ₪

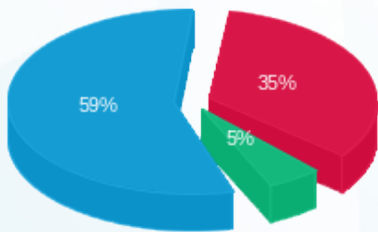
סה"כ לדיר:

פסגה	גבע	שפל	סה"כ	שיא ביקוש
353.60	86.50	1,598.70	2,038.80	2.50
329.20 ₪	48.63 ₪	554.75 ₪	932.58 ₪	

סה"כ צריכה
 סה"כ לתשלום

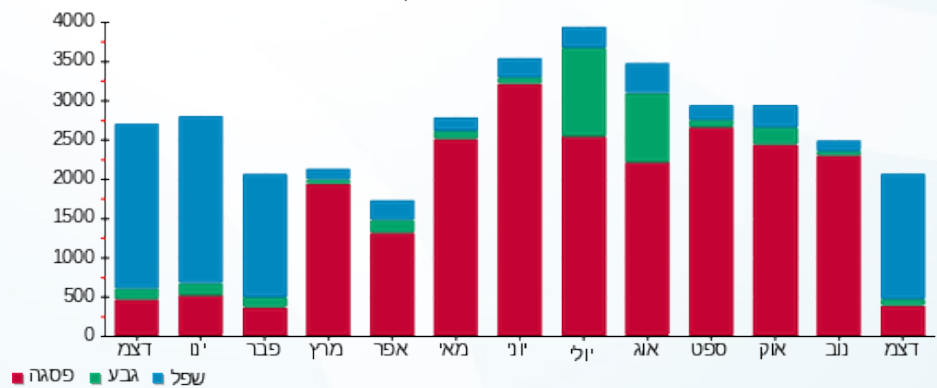
36.10 ₪	תשלום קבוע	
0.00 ₪	תשלום עבור גודל חיבור בKVA (0x0)	
968.68 ₪	סה"כ לתשלום	לא כולל מע"מ

התפלגות חיוב בש"ח לפי תעו"ז



פסגה (329.20 ₪) 59%
 גבע (48.63 ₪) 35%
 שפל (554.75 ₪) 5%

הסטוריית צריכה בקוט"ש





05/01/21 תאריך הפקה:
 31/12/20 תאריך קריאה נוכחית:
 01/12/20 תאריך קריאה קודמת:

שם דייר: פיי.אייץ.איי נטוורקס חניון
 שם אתר: בית כינרת אור יהודה

לקוח/ה נכבד/ה, אנו מתכבדים להגיש את חישוב צריכת החשמל לתקופה 01/12/20 - 31/12/20:

פיי.אייץ.איי נטוורקס - 7 - 81038287(0x0)

סוג תעריף	סוג צריכה	קריאה קודמת	קריאה נוכחית	סה"כ צריכה בקוט"ש	מחיר לקוט"ש בא"ג	סה"כ לתשלום
		01/12/20	31/12/20			
777	פסגה	101,534.45	102,309.30	774.85	93.10	721.39 ₪
778	גבע	53,885.40	54,209.35	323.95	56.22	182.12 ₪
779	שפל	155,391.05	157,884.15	2,493.10	34.70	865.11 ₪

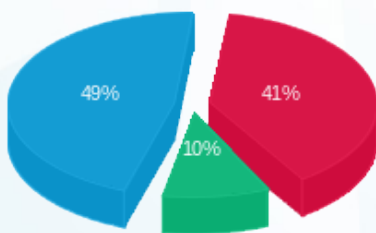
סה"כ לדייר:

פסגה	גבע	שפל	סה"כ	שיא ביקוש
774.85	323.95	2,493.10	3,591.90	5.55
721.39 ₪	182.12 ₪	865.11 ₪	1,768.62 ₪	

סה"כ צריכה
 סה"כ לתשלום

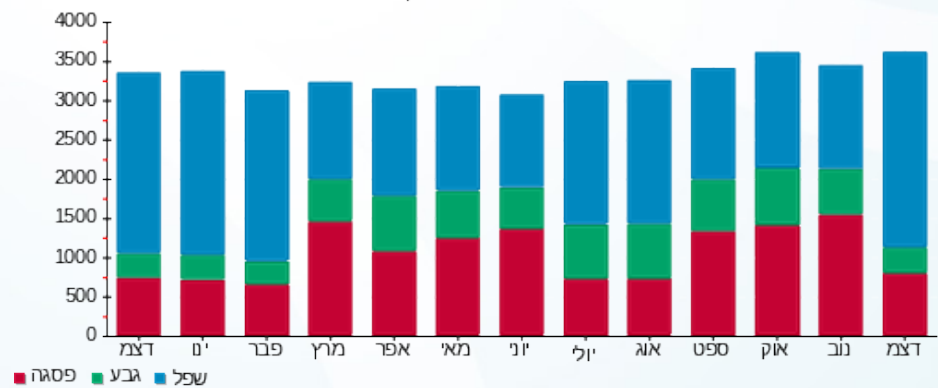
36.10 ₪	תשלום קבוע	
0.00 ₪	תשלום עבור גודל חיבור בKVA (0x0)	
1,804.72 ₪	סה"כ לתשלום	לא כולל מע"מ

התפלגות חיוב בש"ח לפי תעו"ז



■ פסגה (721.39 ₪)
 ■ גבע (182.12 ₪)
 ■ שפל (865.11 ₪)

הסטוריית צריכה בקוט"ש



■ פסגה ■ גבע ■ שפל





05/01/21

תאריך הפקדה:

שם דייר: פלאפון קומה 1-

31/12/20

תאריך קריאה נוכחית:

שם אתר: בית כינרת אור יהודה

01/12/20

תאריך קריאה קודמת:

לקוח/ה נכבד/ה, אנו מתכבדים להגיש את חישוב צריכת החשמל לתקופה 01/12/20 - 31/12/20:

פלאפון - 4 - 81036649(0x0)

סוג תעריף	סוג צריכה	קריאה קודמת	קריאה נוכחית	סה"כ צריכה בקוט"ש	מחיר לקוט"ש בא"ג	סה"כ לתשלום
פרטי חשבון עבור תאריכים:						
777	פסגה	01/12/20	31/12/20	984.00	93.10	916.10 ₪
778	גבע	41,364.20	41,794.20	430.00	56.22	241.75 ₪
779	שפל	113,448.00	116,743.80	3,295.80	34.70	1,143.64 ₪

סה"כ לדייר:

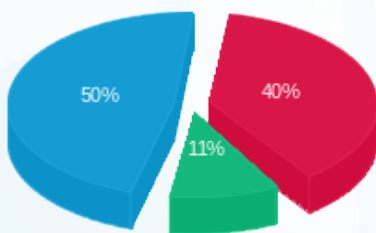
פסגה	גבע	שפל	סה"כ	שיא ביקוש
984.00	430.00	3,295.80	4,709.80	7.85
916.10 ₪	241.75 ₪	1,143.64 ₪	2,301.49 ₪	

סה"כ צריכה

סה"כ לתשלום

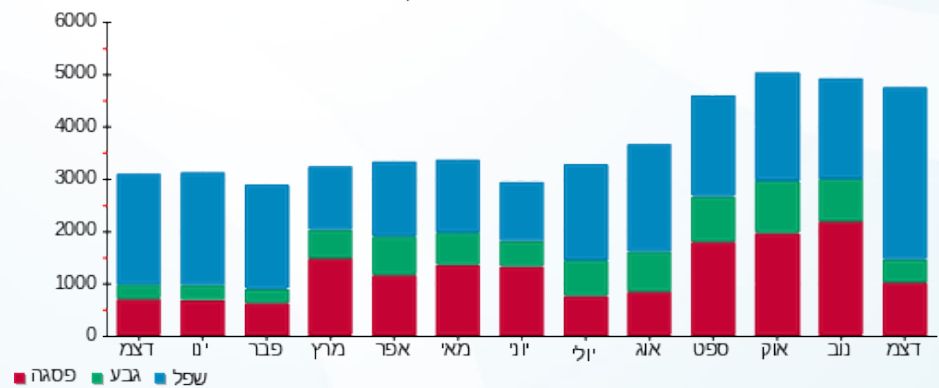
200.95 ₪	תשלום קבוע	
0.00 ₪	תשלום עבור גודל חיבור בKVA (0x0)	
2,502.44 ₪	סה"כ לתשלום	לא כולל מע"מ

התפלגות חיוב בש"ח לפי תע"ז



■ פסגה (916.10 ₪)
■ גבע (241.75 ₪)
■ שפל (1,143.64 ₪)

הסטוריית צריכה בקוט"ש



■ פסגה ■ גבע ■ שפל





05/01/21 תאריך הפקדה:
 31/12/20 תאריך קריאה נוכחית:
 01/12/20 תאריך קריאה קודמת:

שם דייר: פלגי ק. קרקע
 שם אתר: בית כינרת אור יהודה

לקוח/ה נכבד/ה, אנו מתכבדים להגיש את חישוב צריכת החשמל לתקופה 01/12/20 - 31/12/20:

פלגי - 5 - 81038287(0x0)

סה"כ לתשלום	מחיר לקוט"ש בא"ג	סה"כ צריכה בקוט"ש	קריאה נוכחית	קריאה קודמת	סוג צריכה	סוג תעריף
			31/12/20	01/12/20		פרטי חשבון עבור תאריכים:
128.66 ₪	93.10	138.20	154,855.80	154,717.60	פסגה	777
50.37 ₪	56.22	89.60	29,704.00	29,614.40	גבע	778
420.01 ₪	34.70	1,210.40	34,300.00	33,089.60	שפל	779

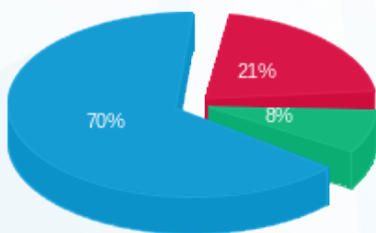
סה"כ לדיר:

שיא ביקוש	סה"כ	שפל	גבע	פסגה
5.20	1,438.20	1,210.40	89.60	138.20
	599.05 ₪	420.01 ₪	50.37 ₪	128.66 ₪

סה"כ צריכה
 סה"כ לתשלום

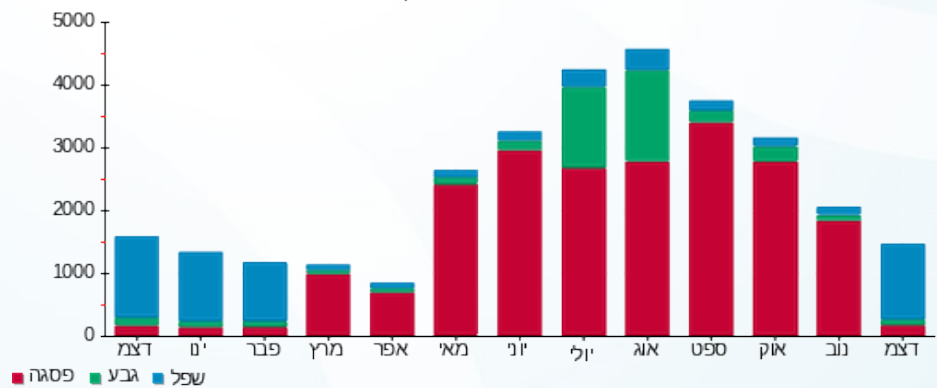
36.10 ₪	תשלום קבוע	
0.00 ₪	תשלום עבור גודל חיבור בKVA (0x0)	
635.15 ₪	סה"כ לתשלום	לא כולל מע"מ

התפלגות חיוב בש"ח לפי תעו"ז



■ פסגה (128.66 ₪)
 ■ גבע (50.37 ₪)
 ■ שפל (420.01 ₪)

הסטוריית צריכה בקוט"ש



05/01/21 תאריך הפקה:
 31/12/20 תאריך קריאה נוכחית:
 01/12/20 תאריך קריאה קודמת:

שם דייר: צבי אברמוביץ קומה 4
 שם אתר: בית כינרת אור יהודה

לקוח/ה נכבד/ה, אנו מתכבדים להגיש את חישוב צריכת החשמל לתקופה 01/12/20 - 31/12/20:

צבי אברמוביץ - 1 - 81019657(0x0)

סוג תעריף	סוג צריכה	קריאה קודמת	קריאה נוכחית	סה"כ צריכה בקוט"ש	מחיר לקוט"ש בא"ג	סה"כ לתשלום
פרטי חשבון עבור תאריכים:			01/12/20	31/12/20		
777	פסגה	15,547.05	15,600.45	53.40	93.10	49.72 ₪
778	גבע	3,401.45	3,416.60	15.15	56.22	8.52 ₪
779	שפל	8,139.25	8,350.85	211.60	34.70	73.43 ₪

צבי אברמוביץ - 2 - 81019657(0x0)

סוג תעריף	סוג צריכה	קריאה קודמת	קריאה נוכחית	סה"כ צריכה בקוט"ש	מחיר לקוט"ש בא"ג	סה"כ לתשלום
פרטי חשבון עבור תאריכים:			01/12/20	31/12/20		
777	פסגה	50,417.30	50,572.65	155.35	93.10	144.63 ₪
778	גבע	11,259.05	11,275.85	16.80	56.22	9.44 ₪
779	שפל	15,563.55	15,959.95	396.40	34.70	137.55 ₪

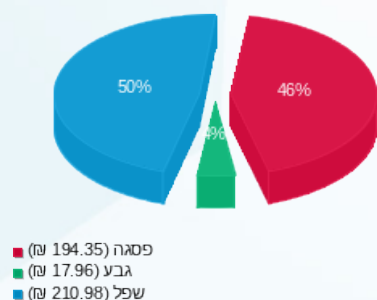
סה"כ לדירה:

פסגה	גבע	שפל	סה"כ	שיא ביקוש
208.75	31.95	608.00	848.70	0.55
194.35 ₪	17.96 ₪	210.98 ₪	423.28 ₪	

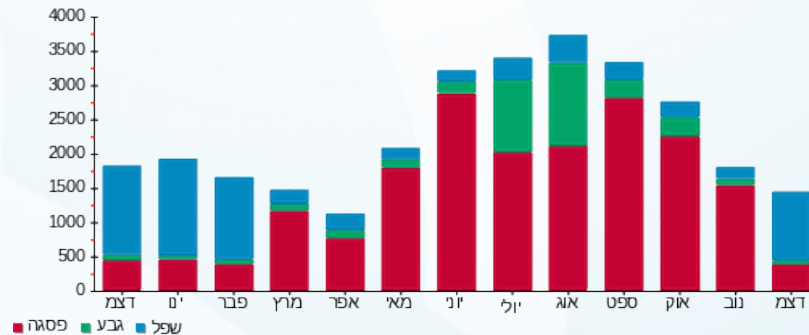
סה"כ צריכה
 סה"כ לתשלום

36.10 ₪	תשלום קבוע	
0.00 ₪	תשלום עבור גודל חיבור בKVA (0x0)	
459.38 ₪	סה"כ לתשלום	לא כולל מע"מ

התפלגות חיוב בש"ח לפי תע"ז



הסטוריית צריכה בקוט"ש



05/01/21 תאריך הפקדה:
 31/12/20 תאריך קריאה נוכחית:
 01/12/20 תאריך קריאה קודמת:

שם דייר: ציבורי
 שם אתר: בית כינרת אור יהודה

לקוח/ה נכבד/ה, אנו מתכבדים להגיש את חישוב צריכת החשמל לתקופה 01/12/20 - 31/12/20:

ציבורי - 1 - 81036649 (0x0)

סוג תעריף	סוג צריכה	קריאה קודמת	קריאה נוכחית	סה"כ צריכה בקוט"ש	מחיר לקוט"ש בא"ג	סה"כ לתשלום
		01/12/20	31/12/20	פרטי חשבון עבור תאריכים:		
777	פסגה	958,614.60	963,618.00	5,003.40	93.10	4,658.17 ₪
778	גבע	359,576.40	361,434.60	1,858.20	56.22	1,044.68 ₪
779	שפל	613,337.40	626,463.00	13,125.60	34.70	4,554.58 ₪

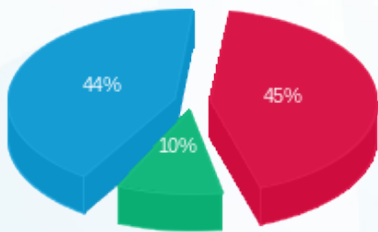
סה"כ לדייר:

פסגה	גבע	שפל	סה"כ	שיא ביקוש
5,003.40	1,858.20	13,125.60	19,987.20	38.40
4,658.17 ₪	1,044.68 ₪	4,554.58 ₪	10,257.43 ₪	

סה"כ צריכה
 סה"כ לתשלום

200.95 ₪	תשלום קבוע	
0.00 ₪	תשלום עבור גודל חיבור בKVA (0x0)	
10,458.38 ₪	סה"כ לתשלום	לא כולל מע"מ

התפלגות חיוב בש"ח לפי תע"ז



■ פסגה (4,658.17 ₪)
 ■ גבע (1,044.68 ₪)
 ■ שפל (4,554.58 ₪)

הסטוריית צריכה בקוט"ש

