



05/01/21 תאריך הפקה:
 01/01/21 תאריך קריאה נוכחית:
 02/12/20 תאריך קריאה קודמת:

שם דייר: א.א. יחזקאל
 שם אתר: תנובת הרימון

לקוח/ה נכבד/ה, אנו מתכבדים להגיש את חישוב צריכת החשמל לתקופה 01/01/21 - 02/12/20:

א.א. יחזקאל - 2 - 81013687(0x0)

סה"כ לתשלום	מחיר לקוט"ש בא"ג	סה"כ צריכה בקוט"ש	קריאה נוכחית	קריאה קודמת	סוג צריכה	סוג תעריף
			01/01/21	02/12/20	פרטי חשבון עבור תאריכים:	
₪ 33.58	93.10	36.07	105,601.92	105,565.85	פסגה	777
₪ 10.09	56.22	17.94	10,820.10	10,802.16	גבע	778
₪ 214.32	34.70	617.63	43,524.24	42,906.61	שפל	779

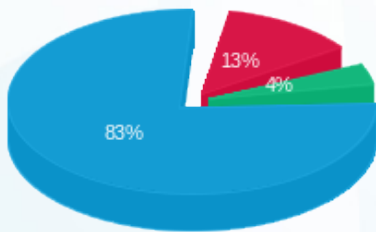
סה"כ לדיר:

שיא ביקוש	סה"כ	שפל	גבע	פסגה
9.01	671.64	617.63	17.94	36.07
	₪ 257.99	₪ 214.32	₪ 10.09	₪ 33.58

סה"כ צריכה
 סה"כ לתשלום

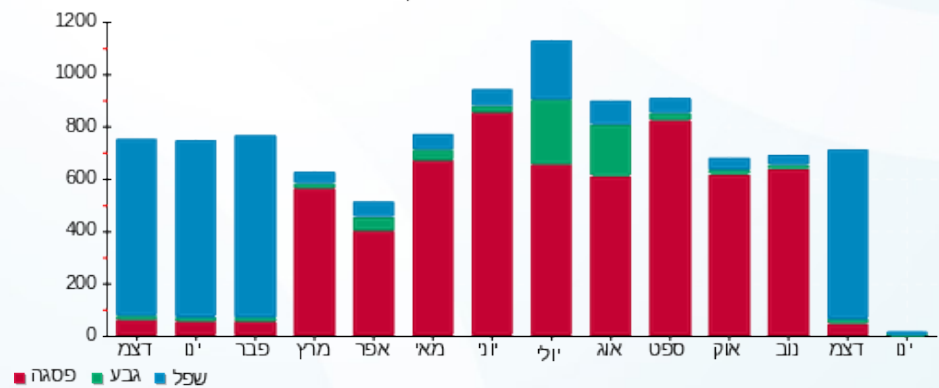
₪ 200.95	תשלום קבוע	
₪ 0.00	תשלום עבור גודל חיבור בKVA (0x0)	
₪ 458.94	סה"כ לתשלום	לא כולל מע"מ

התפלגות חיוב בש"ח לפי תעו"ז



פסגה (₪ 33.58)
 גבע (₪ 10.09)
 שפל (₪ 214.32)

הסטוריית צריכה בקוט"ש



05/01/21 תאריך הפקה:
 01/01/21 תאריך קריאה נוכחית:
 02/12/20 תאריך קריאה קודמת:

שם דייר: הובלות/מוסך מסילתי עמר ובניו
 שם אתר: תנובת הרימון

לקוח/ה נכבד/ה, אנו מתכבדים להגיש את חישוב צריכת החשמל לתקופה 01/01/21 - 02/12/20:

הובלות/מוסך מסילתי עמר ובניו - 3 - 81013713(0x0)

סה"כ לתשלום	מחיר לקוט"ש בא"ג	סה"כ צריכה בקוט"ש	קריאה נוכחית	קריאה קודמת	סוג צריכה	סוג תעריף
			01/01/21	02/12/20		פרטי חשבון עבור תאריכים:
420.07 ₪	93.10	451.20	199,193.65	198,742.45	פסגה	777
84.78 ₪	56.22	150.80	53,345.89	53,195.09	גבע	778
612.28 ₪	34.70	1,764.49	120,017.98	118,253.49	שפל	779

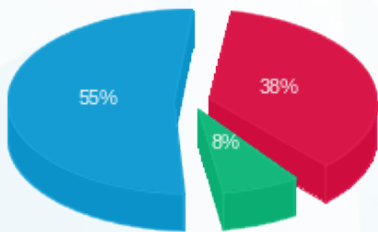
סה"כ לדייר:

שיא ביקוש	סה"כ	שפל	גבע	פסגה
4.60	2,366.49	1,764.49	150.80	451.20
	1,117.12 ₪	612.28 ₪	84.78 ₪	420.07 ₪

סה"כ צריכה
 סה"כ לתשלום

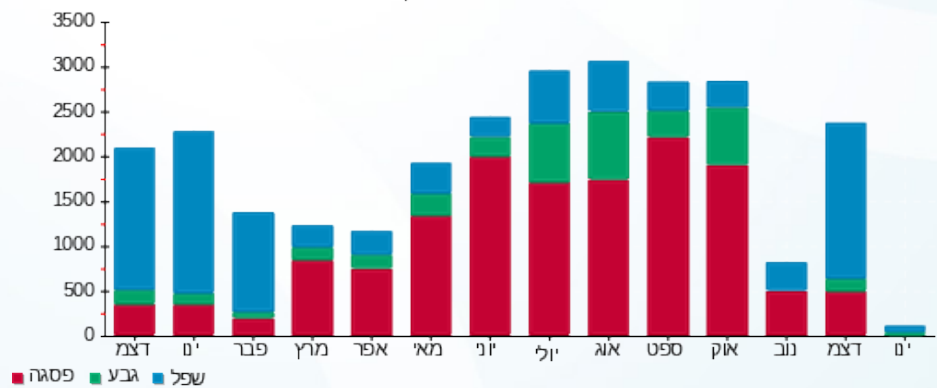
70.00 ₪	תשלום קבוע	
0.00 ₪	תשלום עבור גודל חיבור בKVA (0x0)	
1,187.12 ₪	סה"כ לתשלום	לא כולל מע"מ

התפלגות חיוב בש"ח לפי תעו"ז



■ פסגה (420.07 ₪)
 ■ גבע (84.78 ₪)
 ■ שפל (612.28 ₪)

הסטוריית צריכה בקוט"ש





05/01/21

תאריך הפקדה:

שם דייר: י.ב רושל בעמ

01/01/21

תאריך קריאה נוכחית:

שם אתר: תנובת הרימון

02/12/20

תאריך קריאה קודמת:

לקוח/ה נכבד/ה, אנו מתכבדים להגיש את חישוב צריכת החשמל לתקופה 01/01/21 - 02/12/20:

י.ב רושל בעמ - 3 - 81013687(0x0)

סה"כ לתשלום	מחיר לקוט"ש בא"ג	סה"כ צריכה בקוט"ש	קריאה נוכחית	קריאה קודמת	סוג צריכה	סוג תעריף
			01/01/21	02/12/20	פרטי חשבון עבור תאריכים:	
₪ 383.05	93.10	411.44	195,374.74	194,963.29	פסגה	777
₪ 40.13	56.22	71.38	59,207.23	59,135.86	גבע	778
₪ 405.16	34.70	1,167.62	90,997.80	89,830.18	שפל	779

סה"כ לדייר:

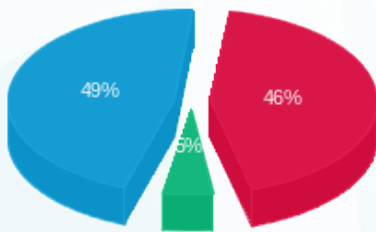
שיא ביקוש	סה"כ	שפל	גבע	פסגה
6.66	1,650.44	1,167.62	71.38	411.44
	₪ 828.35	₪ 405.16	₪ 40.13	₪ 383.05

סה"כ צריכה

סה"כ לתשלום

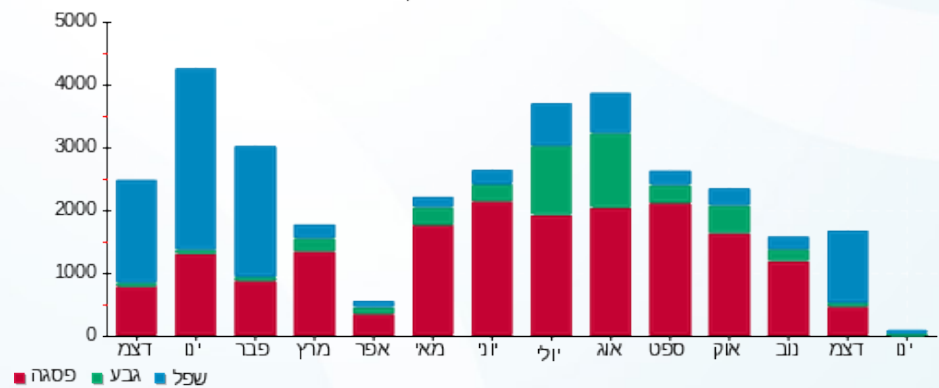
₪ 70.00	תשלום קבוע	
₪ 0.00	תשלום עבור גודל חיבור בKVA (0x0)	
₪ 898.35	סה"כ לתשלום	לא כולל מע"מ

התפלגות חיוב בש"ח לפי תעו"ז



- פסגה (₪ 383.05) 49%
- גבע (₪ 40.13) 5%
- שפל (₪ 405.16) 46%

הסטוריית צריכה בקוט"ש





05/01/21 תאריך הפקה:
 01/01/21 תאריך קריאה נוכחית:
 02/12/20 תאריך קריאה קודמת:

שם דייר: מוסך ליאת שלום בעמ
 שם אתר: תנובת הרימון

לקוח/ה נכבד/ה, אנו מתכבדים להגיש את חישוב צריכת החשמל לתקופה 01/01/21 - 02/12/20:

מוסך ליאת שלום בעמ - 5 - 81013713(0x0)

סוג תעריף	סוג צריכה	קריאה קודמת	קריאה נוכחית	סה"כ צריכה בקוט"ש	מחיר לקוט"ש בא"ג	סה"כ לתשלום
פרטי חשבון עבור תאריכים:						
777	פסגה	02/12/20	01/01/21	139,835.00	93.10	139,835.00
778	גבע	23,890.45	23,934.28	43.83	56.22	23,934.28
779	שפל	65,554.12	66,621.13	1,067.01	34.70	66,621.13

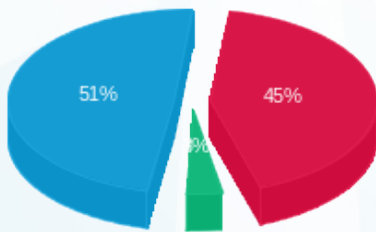
סה"כ לדיר:

פסגה	גבע	שפל	סה"כ	שיא ביקוש
353.16	43.83	1,067.01	1,464.00	4.69
139,835.00	23,934.28	66,621.13	230,390.41	

סה"כ צריכה
 סה"כ לתשלום

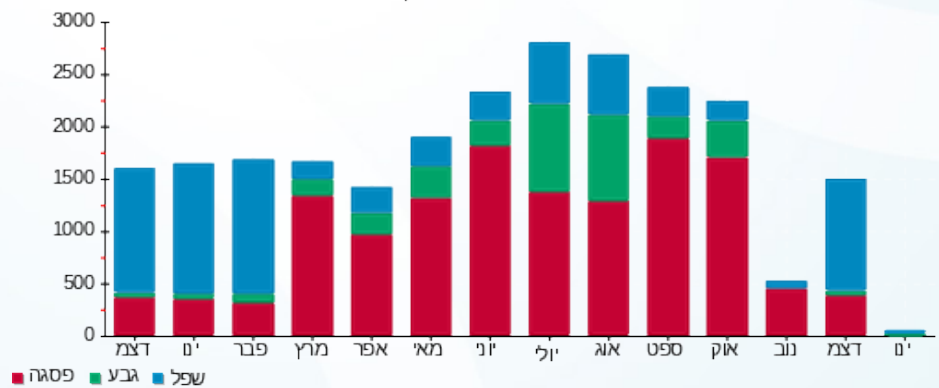
200.95	תשלום קבוע	
0.00	תשלום עבור גודל חיבור בKVA (0x0)	
924.63	סה"כ לתשלום	לא כולל מע"מ

התפלגות חיוב בש"ח לפי תעו"ז



■ פסגה (328.79 ₪)
 ■ גבע (24.64 ₪)
 ■ שפל (370.25 ₪)

הסטוריית צריכה בקוט"ש



05/01/21 תאריך הפקה:
 01/01/21 תאריך קריאה נוכחית:
 02/12/20 תאריך קריאה קודמת:

שם דייר: מוסך מומנט מוטורס
 שם אתר: תנובת הרימון

לקוח/ה נכבד/ה, אנו מתכבדים להגיש את חישוב צריכת החשמל לתקופה 01/01/21 - 02/12/20:

מוסך מומנט מוטורס - 1 - 81013687(0x0)

סוג תעריף	סוג צריכה	קריאה קודמת	קריאה נוכחית	סה"כ צריכה בקוט"ש	מחיר לקוט"ש בא"ג	סה"כ לתשלום
פרטי חשבון עבור תאריכים:						
777	פסגה	02/12/20	01/01/21	82.41	93.10	76.73 ₪
778	גבע	18,176.02	18,201.65	25.63	56.22	14.41 ₪
779	שפל	29,496.62	29,815.08	318.46	34.70	110.50 ₪

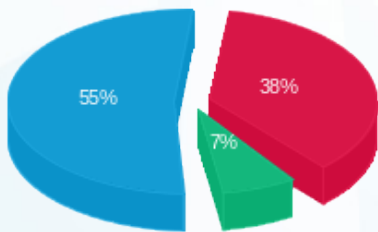
סה"כ לדייר:

פסגה	גבע	שפל	סה"כ	שיא ביקוש
82.41	25.63	318.46	426.50	2.76
76.73 ₪	14.41 ₪	110.50 ₪	201.64 ₪	

סה"כ צריכה
 סה"כ לתשלום

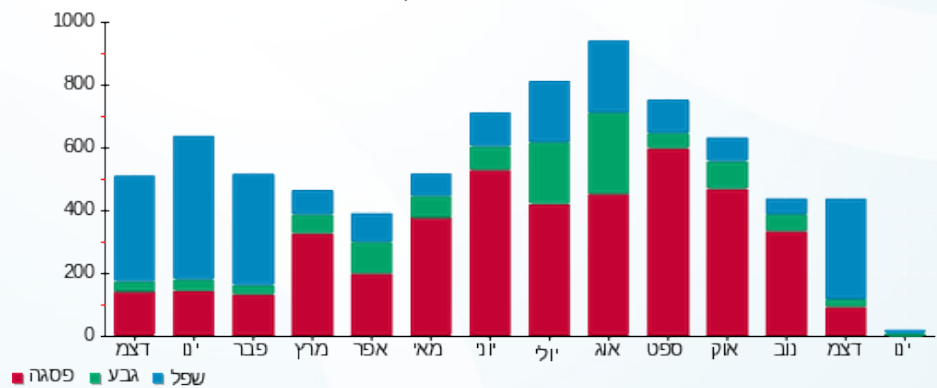
200.95 ₪	תשלום קבוע	
0.00 ₪	תשלום עבור גודל חיבור בKVA (0x0)	
402.59 ₪	סה"כ לתשלום	לא כולל מע"מ

התפלגות חיוב בש"ח לפי תעו"ז



■ פסגה (76.73 ₪)
 ■ גבע (14.41 ₪)
 ■ שפל (110.50 ₪)

הסטוריית צריכה בקוט"ש





05/01/21 תאריך הפקה:
 01/01/21 תאריך קריאה נוכחית:
 02/12/20 תאריך קריאה קודמת:

שם דייר: מרכז לב השרון בעמ
 שם אתר: תנובת הרימון

לקוח/ה נכבד/ה, אנו מתכבדים להגיש את חישוב צריכת החשמל לתקופה 01/01/21 - 02/12/20:

לב השרון - חדש חומרי ביניים - 2 - 81013713(0x0)

סוג תעריף	סוג צריכה	קריאה קודמת	קריאה נוכחית	סה"כ צריכה בקוט"ש	מחיר לקוט"ש בא"ג	סה"כ לתשלום
פרטי חשבון עבור תאריכים:			01/01/21	02/12/20		
777	פסגה	325,121.07	325,944.52	823.45	93.10	766.63 ₪
778	גבע	94,266.90	94,447.99	181.09	56.22	101.81 ₪
779	שפל	166,341.75	168,493.46	2,151.71	34.70	746.64 ₪

לב השרון - ישן חומרי ביניים - 4 - 81013713(0x0)

סוג תעריף	סוג צריכה	קריאה קודמת	קריאה נוכחית	סה"כ צריכה בקוט"ש	מחיר לקוט"ש בא"ג	סה"כ לתשלום
פרטי חשבון עבור תאריכים:			01/01/21	02/12/20		
777	פסגה	385,434.53	386,224.68	790.15	93.10	735.63 ₪
778	גבע	125,783.47	126,159.28	375.81	56.22	211.28 ₪
779	שפל	242,365.50	244,973.80	2,608.30	34.70	905.08 ₪

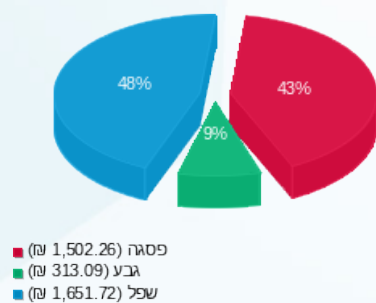
סה"כ לדירה:

פסגה	גבע	שפל	סה"כ	שיא ביקוש
1,613.60	556.90	4,760.01	6,930.51	10.18
₪ 1,502.26	₪ 313.09	₪ 1,651.72	₪ 3,467.07	

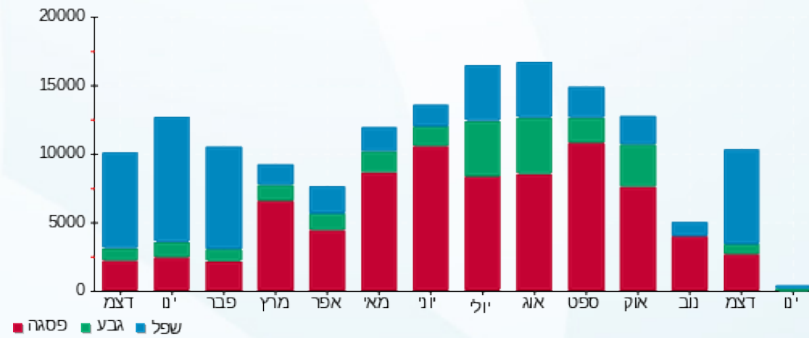
סה"כ צריכה
 סה"כ לתשלום

₪ 70.00	תשלום קבוע	
₪ 0.00	תשלום עבור גודל חיבור בKVA (0x0)	
₪ 3,537.07	סה"כ לתשלום	לא כולל מע"מ

התפלגות חיוב בש"ח לפי תע"ז



הסטוריית צריכה בקוט"ש





05/01/21 תאריך הפקה:
 01/01/21 תאריך קריאה נוכחית:
 02/12/20 תאריך קריאה קודמת:

שם דייר: סמסום אחזקות בעמ
 שם אתר: תנובת הרימון

לקוח/ה נכבד/ה, אנו מתכבדים להגיש את חישוב צריכת החשמל לתקופה 01/01/21 - 02/12/20:

סמסום אחזקות בעמ - 6 - 81013713(0x0)

סוג תעריף	סוג צריכה	קריאה קודמת	קריאה נוכחית	סה"כ צריכה בקוט"ש	מחיר לקוט"ש בא"ג	סה"כ לתשלום
פרטי חשבון עבור תאריכים:						
777	פסגה	02/12/20	01/01/21	117.22	93.10	109.13 ₪
778	גבע	15,508.06	15,607.69	99.63	56.22	56.01 ₪
779	שפל	38,895.27	39,663.53	768.26	34.70	266.59 ₪

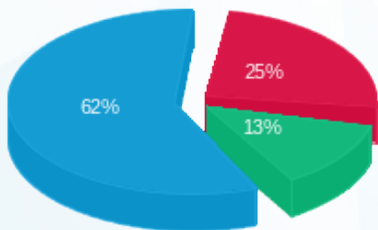
סה"כ לדייר:

פסגה	גבע	שפל	סה"כ	שיא ביקוש
117.22	99.63	768.26	985.11	6.42
109.13 ₪	56.01 ₪	266.59 ₪	431.73 ₪	

סה"כ צריכה
 סה"כ לתשלום

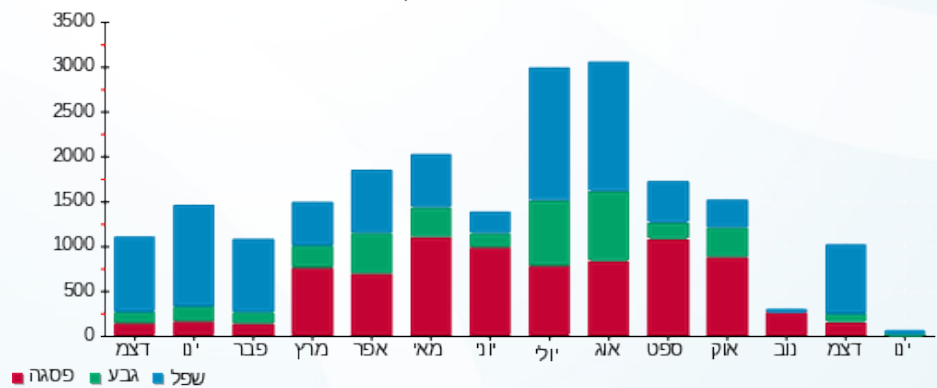
200.95 ₪	תשלום קבוע	
0.00 ₪	תשלום עבור גודל חיבור בKVA (0x0)	
632.68 ₪	סה"כ לתשלום	לא כולל מע"מ

התפלגות חיוב בש"ח לפי תעו"ז



■ פסגה (109.13 ₪)
 ■ גבע (56.01 ₪)
 ■ שפל (266.59 ₪)

הסטוריית צריכה בקוט"ש



05/01/21 תאריך הפקדה:
 01/01/21 תאריך קריאה נוכחית:
 02/12/20 תאריך קריאה קודמת:

שם דייר: צמיגי שמעון כחלון בעמ
 שם אתר: תנובת הרימון

לקוח/ה נכבד/ה, אנו מתכבדים להגיש את חישוב צריכת החשמל לתקופה 01/01/21 - 02/12/20:

צמיגי שמעון כחלון בעמ - 1 - 81013713(0x0)

סוג תעריף	סוג צריכה	קריאה קודמת	קריאה נוכחית	סה"כ צריכה בקוט"ש	מחיר לקוט"ש בא"ג	סה"כ לתשלום
		02/12/20	01/01/21			
777	פסגה	343,484.19	344,545.94	1,061.75	93.10	988.49 ₪
778	גבע	116,025.76	116,333.32	307.56	56.22	172.91 ₪
779	שפל	210,930.59	214,623.50	3,692.91	34.70	1,281.44 ₪

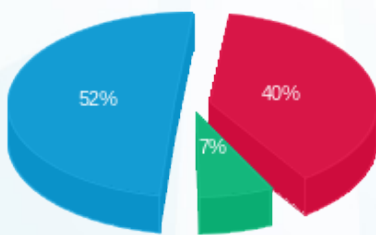
סה"כ לדייר:

פסגה	גבע	שפל	סה"כ	שיא ביקוש
1,061.75	307.56	3,692.91	5,062.22	12.95
988.49 ₪	172.91 ₪	1,281.44 ₪	2,442.84 ₪	

סה"כ צריכה
 סה"כ לתשלום

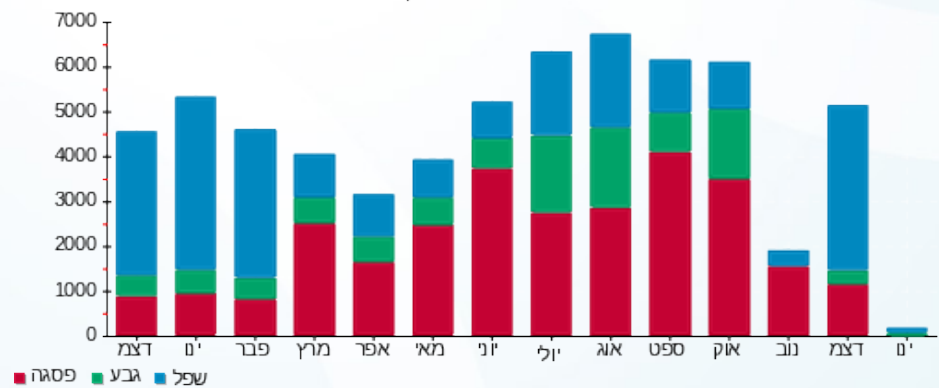
70.00 ₪	תשלום קבוע	
0.00 ₪	תשלום עבור גודל חיבור בKVA (0x0)	
2,512.84 ₪	סה"כ לתשלום	לא כולל מע"מ

התפלגות חיוב בש"ח לפי תעו"ז



פסגה (988.49 ₪) 52%
 גבע (172.91 ₪) 7%
 שפל (1,281.44 ₪) 40%

הסטוריית צריכה בקוט"ש





05/01/21 תאריך הפקה:
 01/01/21 תאריך קריאה נוכחית:
 02/12/20 תאריך קריאה קודמת:

שם דייר: צעצועי כפר-סבא בע"מ
 שם אתר: תנובת הרימון

לקוח/ה נכבד/ה, אנו מתכבדים להגיש את חישוב צריכת החשמל לתקופה 01/01/21 - 02/12/20:

צעצועי כפר-סבא בע"מ - 4 - 81013687(0x0)

סוג תעריף	סוג צריכה	קריאה קודמת	קריאה נוכחית	סה"כ צריכה בקוט"ש	מחיר לקוט"ש בא"ג	סה"כ לתשלום
פרטי חשבון עבור תאריכים:						
777	פסגה	02/12/20	01/01/21	613.26	93.10	570.95 ₪
778	גבע	144,810.32	144,848.87	38.55	56.22	21.67 ₪
779	שפל	151,371.97	152,571.89	1,199.92	34.70	416.37 ₪

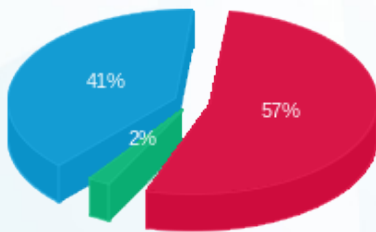
סה"כ לדיר:

פסגה	גבע	שפל	סה"כ	שיא ביקוש
613.26	38.55	1,199.92	1,851.74	6.34
570.95 ₪	21.67 ₪	416.37 ₪	1,008.99 ₪	

סה"כ צריכה
 סה"כ לתשלום

200.95 ₪	תשלום קבוע	
0.00 ₪	תשלום עבור גודל חיבור בKVA (0x0)	
1,209.94 ₪	סה"כ לתשלום	לא כולל מע"מ

התפלגות חיוב בש"ח לפי תעו"ז



פסגה (570.95 ₪) 57%
 גבע (21.67 ₪) 2%
 שפל (416.37 ₪) 41%

הסטוריית צריכה בקוט"ש

