



05/01/21

תאריך הפקדה:

שם דייר: אבי אמסלם

31/12/20

תאריך קריאה נוכחית:

שם אתר: שער העיר

01/12/20

תאריך קריאה קודמת:

לקוח/ה נכבד/ה, אנו מתכבדים להגיש את חישוב צריכת החשמל לתקופה 01/12/20 - 31/12/20:

אבי אמסלם - 3 - 19093347(0x0)

סוג תעריף	סוג צריכה	קריאה קודמת	קריאה נוכחית	סה"כ צריכה בקוט"ש	מחיר לקוט"ש בא"ג	סה"כ לתשלום
פרטי חשבון עבור תאריכים:						
777	פסגה	01/12/20	31/12/20	125.50	93.10	116.84 ₪
778	גבע	1,638.90	1,667.60	28.70	56.22	16.14 ₪
779	שפל	2,164.90	2,645.00	480.10	34.70	166.59 ₪

סה"כ לדייר:

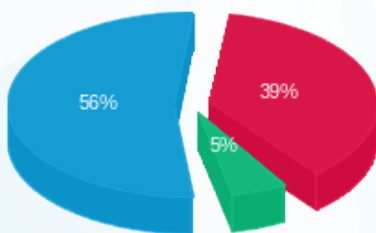
פסגה	גבע	שפל	סה"כ	שיא ביקוש
125.50	28.70	480.10	634.30	8.90
116.84 ₪	16.14 ₪	166.59 ₪	299.57 ₪	

סה"כ צריכה

סה"כ לתשלום

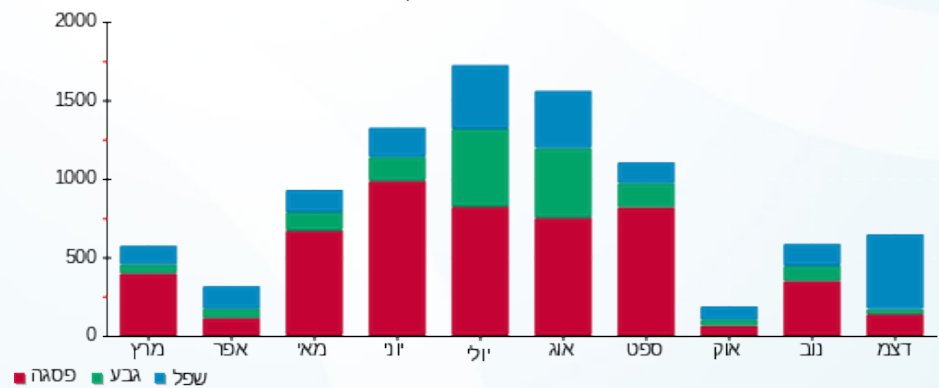
200.95 ₪	תשלום קבוע	
0.00 ₪	תשלום עבור גודל חיבור בKVA (0x0)	
500.52 ₪	סה"כ לתשלום	לא כולל מע"מ

התפלגות חיוב בש"ח לפי תעו"ז



- פסגה (116.84 ₪) - 56%
- גבע (16.14 ₪) - 5%
- שפל (166.59 ₪) - 39%

הסטוריית צריכה בקוט"ש





05/01/21

תאריך הפקדה:

שם דייר: אופטיקל סנטר

31/12/20

תאריך קריאה נוכחית:

שם אתר: שער העיר

01/12/20

תאריך קריאה קודמת:

לקוח/ה נכבד/ה, אנו מתכבדים להגיש את חישוב צריכת החשמל לתקופה 01/12/20 - 31/12/20:

אופטיקל סנטר - 3 - 14155737(0x0)

סוג תעריף	סוג צריכה	קריאה קודמת	קריאה נוכחית	סה"כ צריכה בקוט"ש	מחיר לקוט"ש בא"ג	סה"כ לתשלום
פרטי חשבון עבור תאריכים:						
777	פסגה	01/12/20	31/12/20	502.20	93.10	467.55 ₪
778	גבע	24,331.10	24,380.30	49.20	56.22	27.66 ₪
779	שפל	28,259.70	29,141.70	882.00	34.70	306.05 ₪

סה"כ לדייר:

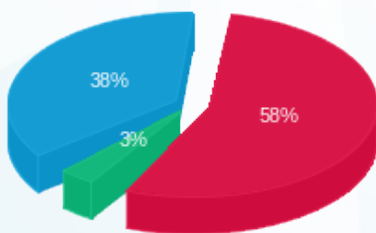
פסגה	גבע	שפל	סה"כ	שיא ביקוש
502.20	49.20	882.00	1,433.40	8.01
467.55 ₪	27.66 ₪	306.05 ₪	801.26 ₪	

סה"כ צריכה

סה"כ לתשלום

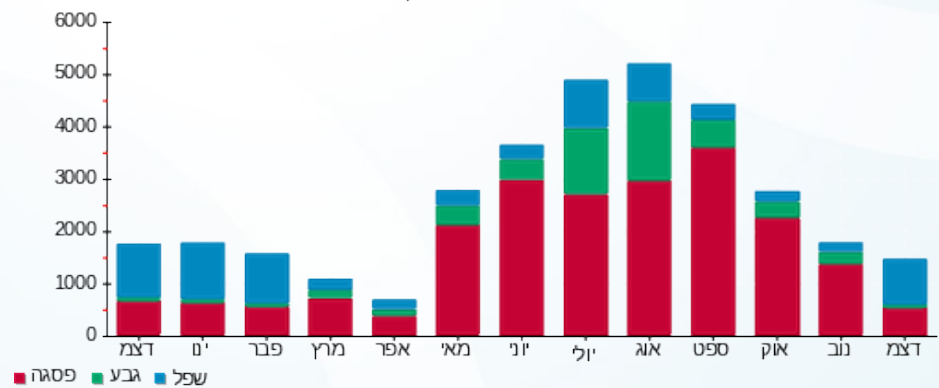
200.95 ₪	תשלום קבוע	
0.00 ₪	תשלום עבור גודל חיבור בKVA (0x0)	
1,002.21 ₪	סה"כ לתשלום	לא כולל מע"מ

התפלגות חיוב בש"ח לפי תע"ז



פסגה (467.55 ₪) 58%
 גבע (27.66 ₪) 3%
 שפל (306.05 ₪) 38%

הסטוריית צריכה בקוט"ש



05/01/21 תאריך הפקדה:
 31/12/20 תאריך קריאה נוכחית:
 01/12/20 תאריך קריאה קודמת:

שם דייר: אופיס דיפו ח.23
 שם אתר: שער העיר

לקוח/ה נכבד/ה, אנו מתכבדים להגיש את חישוב צריכת החשמל לתקופה 01/12/20 - 31/12/20:

אופיס דיפו חנות 23 - 2 - 14155740(0x0)

סוג תעריף	סוג צריכה	קריאה קודמת	קריאה נוכחית	סה"כ צריכה בקוט"ש	מחיר לקוט"ש בא"ג	סה"כ לתשלום
פרטי חשבון עבור תאריכים:						
777	פסגה	01/12/20	31/12/20	149.00	93.10	138.72 ₪
778	גבע	24,030.10	24,094.70	64.60	56.22	36.32 ₪
779	שפל	28,025.60	28,535.30	509.70	34.70	176.87 ₪

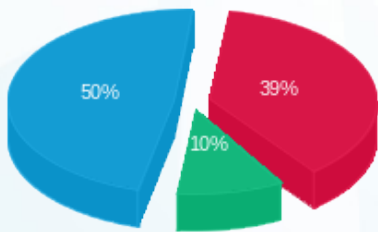
סה"כ לדייר:

פסגה	גבע	שפל	סה"כ	שיא ביקוש
149.00	64.60	509.70	723.30	7.55
138.72 ₪	36.32 ₪	176.87 ₪	351.90 ₪	

סה"כ צריכה
 סה"כ לתשלום

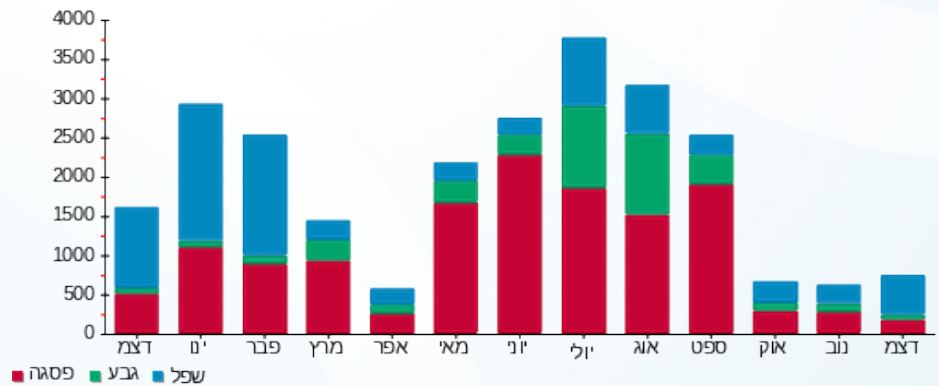
200.95 ₪	תשלום קבוע	
0.00 ₪	תשלום עבור גודל חיבור בKVA (0x0)	
552.85 ₪	סה"כ לתשלום	לא כולל מע"מ

התפלגות חיוב בש"ח לפי תעו"ז



■ פסגה (138.72 ₪)
 ■ גבע (36.32 ₪)
 ■ שפל (176.87 ₪)

הסטוריית צריכה בקוט"ש



05/01/21 תאריך הפקה:
 31/12/20 תאריך קריאה נוכחית:
 01/12/20 תאריך קריאה קודמת:

שם דייר: איסתא ח.47
 שם אתר: שער העיר

לקוח/ה נכבד/ה, אנו מתכבדים להגיש את חישוב צריכת החשמל לתקופה 01/12/20 - 31/12/20:

איסתא חנות 47 - 2 - 14155716(0x0)

סוג תעריף	סוג צריכה	קריאה קודמת	קריאה נוכחית	סה"כ צריכה בקוט"ש	מחיר לקוט"ש בא"ג	סה"כ לתשלום
פרטי חשבון עבור תאריכים:						
777	פסגה	01/12/20	31/12/20	32.30	93.10	11,581.60 ₪
778	גבע	3,305.30	3,318.95	13.65	56.22	3,305.30 ₪
779	שפל	7,683.85	7,789.50	105.65	34.70	7,683.85 ₪

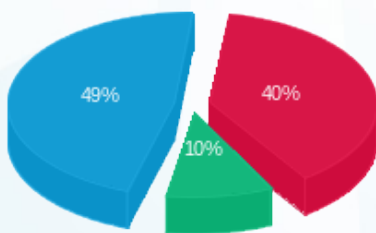
סה"כ לדייר:

פסגה	גבע	שפל	סה"כ	שיא ביקוש
32.30	13.65	105.65	151.60	33.02
11,581.60 ₪	3,305.30 ₪	7,683.85 ₪	11,581.60 ₪	33.02

סה"כ צריכה
 סה"כ לתשלום

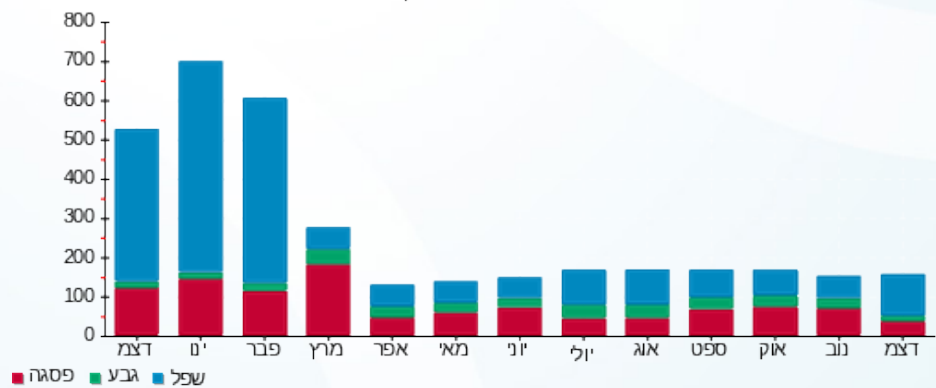
200.95 ₪	תשלום קבוע	
0.00 ₪	תשלום עבור גודל חיבור בKVA (0x0)	
275.36 ₪	סה"כ לתשלום	לא כולל מע"מ

התפלגות חיוב בש"ח לפי תעו"ז



פסגה (30.07 ₪) - 49%
 גבע (7.67 ₪) - 10%
 שפל (36.66 ₪) - 40%

הסטוריית צריכה בקוט"ש





05/01/21 תאריך הפקדה:
 31/12/20 תאריך קריאה נוכחית:
 01/12/20 תאריך קריאה קודמת:

שם דייר: אגוס
 שם אתר: שער העיר

לקוח/ה נכבד/ה, אנו מתכבדים להגיש את חישוב צריכת החשמל לתקופה 01/12/20 - 31/12/20:

אגוס חדש - 3 - 14155688(0x0)

סוג תעריף	סוג צריכה	קריאה קודמת	קריאה נוכחית	סה"כ צריכה בקוט"ש	מחיר לקוט"ש בא"ג	סה"כ לתשלום
פרטי חשבון עבור תאריכים:						
777	פסגה	01/12/20	31/12/20	788.60	93.10	734.19 ₪
778	גבע	6,798.95	6,935.70	136.75	56.22	76.88 ₪
779	שפל	13,444.20	15,009.40	1,565.20	34.70	543.12 ₪

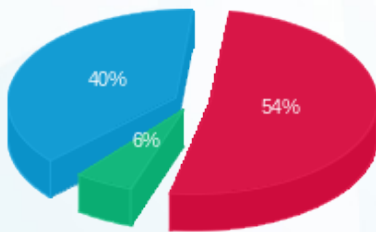
סה"כ לדייר:

פסגה	גבע	שפל	סה"כ	שיא ביקוש
788.60	136.75	1,565.20	2,490.55	46.41
734.19 ₪	76.88 ₪	543.12 ₪	1,354.19 ₪	

סה"כ צריכה
 סה"כ לתשלום

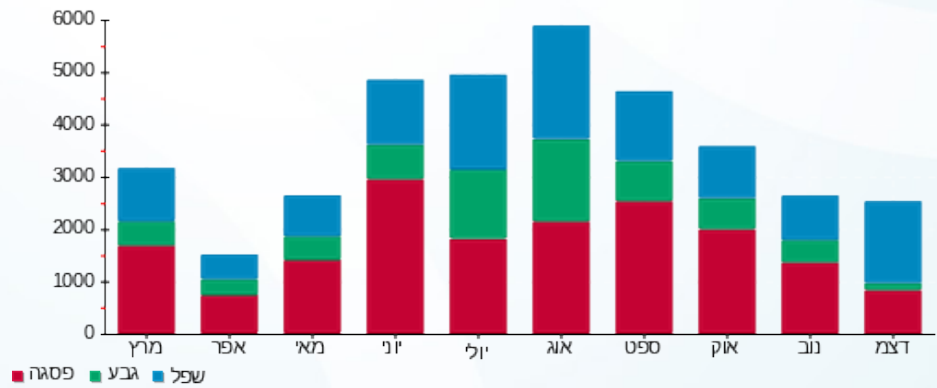
200.95 ₪	תשלום קבוע	
0.00 ₪	תשלום עבור גודל חיבור בKVA (0x0)	
1,555.14 ₪	סה"כ לתשלום	לא כולל מע"מ

התפלגות חיוב בש"ח לפי תע"ז



■ פסגה (734.19 ₪)
 ■ גבע (76.88 ₪)
 ■ שפל (543.12 ₪)

הסטוריית צריכה בקוט"ש



■ פסגה ■ גבע ■ שפל





05/01/21

תאריך הפקדה:

שם דייר: באולינג

31/12/20

תאריך קריאה נוכחית:

שם אתר: שער העיר

01/12/20

תאריך קריאה קודמת:

לקוח/ה נכבד/ה, אנו מתכבדים להגיש את חישוב צריכת החשמל לתקופה 01/12/20 - 31/12/20:

באולינג - 4 - 14155663 (0x0)

סוג תעריף	סוג צריכה	קריאה קודמת	קריאה נוכחית	סה"כ צריכה בקוט"ש	מחיר לקוט"ש בא"ג	סה"כ לתשלום
פרטי חשבון עבור תאריכים:						
777	פסגה	01/12/20	31/12/20	112.00	93.10	104.27 ₪
778	גבע	108,460.00	108,512.00	52.00	56.22	29.23 ₪
779	שפל	167,698.40	168,102.40	404.00	34.70	140.19 ₪

סה"כ לדייר:

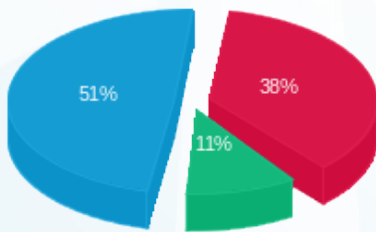
פסגה	גבע	שפל	סה"כ	שיא ביקוש
112.00	52.00	404.00	568.00	1.42
104.27 ₪	29.23 ₪	140.19 ₪	273.69 ₪	

סה"כ צריכה

סה"כ לתשלום

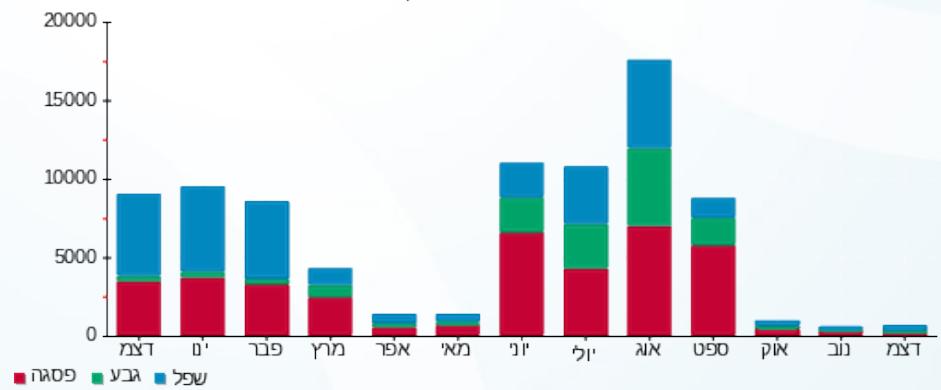
200.95 ₪	תשלום קבוע	
0.00 ₪	תשלום עבור גודל חיבור בKVA (0x0)	
474.64 ₪	סה"כ לתשלום	לא כולל מע"מ

התפלגות חיוב בש"ח לפי תעו"ז



■ פסגה (104.27 ₪)
■ גבע (29.23 ₪)
■ שפל (140.19 ₪)

הסטוריית צריכה בקוט"ש





05/01/21

תאריך הפקדה:

שם דייר: בליקר בייקרי

31/12/20

תאריך קריאה נוכחית:

שם אתר: שער העיר

01/12/20

תאריך קריאה קודמת:

לקוח/ה נכבד/ה, אנו מתכבדים להגיש את חישוב צריכת החשמל לתקופה 01/12/20 - 31/12/20:

קפה מהדרין - 4 - 14155730(0x0)

סוג תעריף	סוג צריכה	קריאה קודמת	קריאה נוכחית	סה"כ צריכה בקוט"ש	מחיר לקוט"ש בא"ג	סה"כ לתשלום
פרטי חשבון עבור תאריכים:						
777	פסגה	01/12/20	31/12/20	292.00	93.10	271.85 ₪
778	גבע	177,177.20	177,311.40	134.20	56.22	75.45 ₪
779	שפל	346,965.20	348,017.40	1,052.20	34.70	365.11 ₪

סה"כ לדייר:

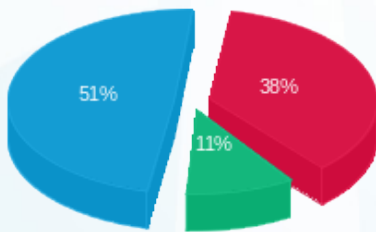
פסגה	גבע	שפל	סה"כ	שיא ביקוש
292.00	134.20	1,052.20	1,478.40	5.76
271.85 ₪	75.45 ₪	365.11 ₪	712.41 ₪	

סה"כ צריכה

סה"כ לתשלום

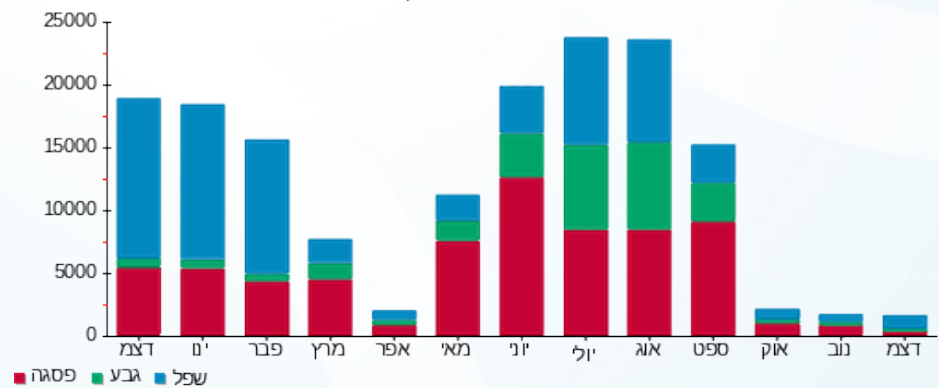
200.95 ₪	תשלום קבוע	
0.00 ₪	תשלום עבור גודל חיבור בKVA (0x0)	
913.36 ₪	סה"כ לתשלום	לא כולל מע"מ

התפלגות חיוב בש"ח לפי תעו"ז



- פסגה (271.85 ₪) - 51%
- גבע (75.45 ₪) - 11%
- שפל (365.11 ₪) - 38%

הסטוריית צריכה בקוט"ש





05/01/21

תאריך הפקדה:

שם דייר: בנק לאומי

31/12/20

תאריך קריאה נוכחית:

שם אתר: שער העיר

01/12/20

תאריך קריאה קודמת:

לקוח/ה נכבד/ה, אנו מתכבדים להגיש את חישוב צריכת החשמל לתקופה 01/12/20 - 31/12/20:

בנק לאומי - 2 - 16193878(0x0)

סוג תעריף	סוג צריכה	קריאה קודמת	קריאה נוכחית	סה"כ צריכה בקוט"ש	מחיר לקוט"ש בא"ג	סה"כ לתשלום
פרטי חשבון עבור תאריכים:						
777	פסגה	01/12/20	31/12/20	2,047.20	93.10	1,905.94 ₪
778	גבע	68,946.80	69,243.20	296.40	56.22	166.64 ₪
779	שפל	140,911.40	145,929.40	5,018.00	34.70	1,741.25 ₪

סה"כ לדייר:

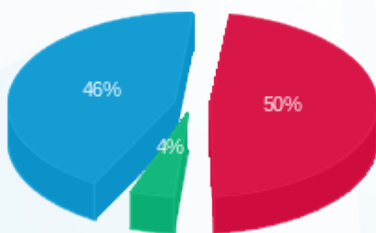
פסגה	גבע	שפל	סה"כ	שיא ביקוש
2,047.20	296.40	5,018.00	7,361.60	35.28
1,905.94 ₪	166.64 ₪	1,741.25 ₪	3,813.83 ₪	

סה"כ צריכה

סה"כ לתשלום

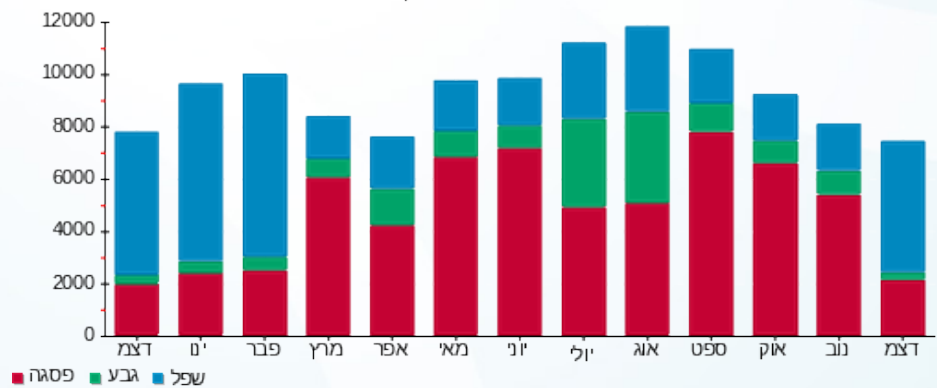
200.95 ₪	תשלום קבוע	
0.00 ₪	תשלום עבור גודל חיבור בKVA (0x0)	
4,014.78 ₪	סה"כ לתשלום	לא כולל מע"מ

התפלגות חיוב בש"ח לפי תעו"ז



- פסגה (1,905.94 ₪) - 46%
- גבע (166.64 ₪) - 4%
- שפל (1,741.25 ₪) - 50%

הסטוריית צריכה בקוט"ש





05/01/21

תאריך הפקה:

שם דייר: בנק מזרחי

31/12/20

תאריך קריאה נוכחית:

שם אתר: שער העיר

01/12/20

תאריך קריאה קודמת:

לקוח/ה נכבד/ה, אנו מתכבדים להגיש את חישוב צריכת החשמל לתקופה 01/12/20 - 31/12/20:

בנק המזרחי - 2 - 14155725 (0x0)

סוג תעריף	סוג צריכה	קריאה קודמת	קריאה נוכחית	סה"כ צריכה בקוט"ש	מחיר לקוט"ש בא"ג	סה"כ לתשלום
פרטי חשבון עבור תאריכים:						
777	פסגה	01/12/20	31/12/20	749.00	93.10	697.32 ₪
778	גבע	33,828.80	34,018.00	189.20	56.22	106.37 ₪
779	שפל	69,450.60	71,724.40	2,273.80	34.70	789.01 ₪

סה"כ לדיר:

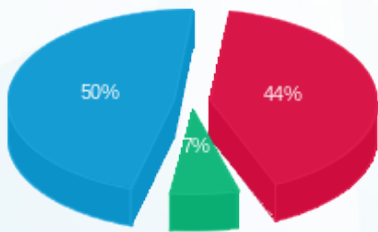
פסגה	גבע	שפל	סה"כ	שיא ביקוש
749.00	189.20	2,273.80	3,212.00	18.11
697.32 ₪	106.37 ₪	789.01 ₪	1,592.70 ₪	

סה"כ צריכה

סה"כ לתשלום

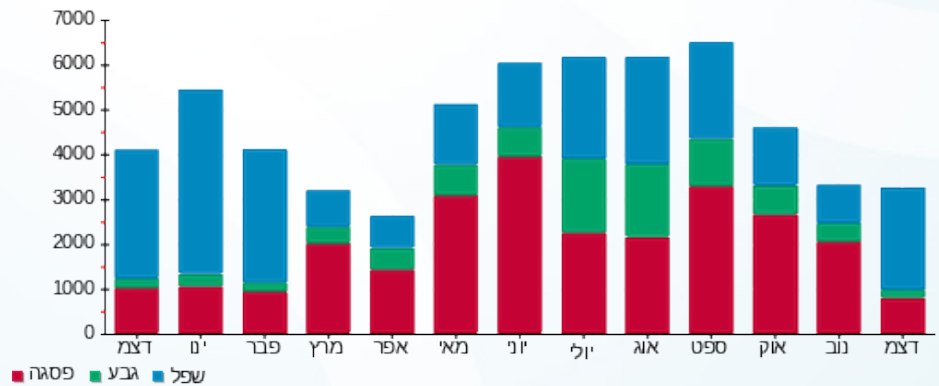
200.95 ₪	תשלום קבוע	
0.00 ₪	תשלום עבור גודל חיבור בKVA (0x0)	
1,793.65 ₪	סה"כ לתשלום	לא כולל מע"מ

התפלגות חיוב בש"ח לפי תעו"ז



- פסגה (697.32 ₪) 50%
- גבע (106.37 ₪) 7%
- שפל (789.01 ₪) 44%

הסטוריית צריכה בקוט"ש





05/01/21

תאריך הפקה:

שם דייר: הובי חנות 103

31/12/20

תאריך קריאה נוכחית:

שם אתר: שער העיר

01/12/20

תאריך קריאה קודמת:

לקוח/ה נכבד/ה, אנו מתכבדים להגיש את חישוב צריכת החשמל לתקופה 01/12/20 - 31/12/20:

הובי חנות 103 - 2 - 14154703(0x0)

סוג תעריף	סוג צריכה	קריאה קודמת	קריאה נוכחית	סה"כ צריכה בקוט"ש	מחיר לקוט"ש בא"ג	סה"כ לתשלום
פרטי חשבון עבור תאריכים:						
777	פסגה	01/12/20	31/12/20	233.20	93.10	217.11 ₪
778	גבע	2,948.20	2,949.60	1.40	56.22	0.79 ₪
779	שפל	3,580.00	3,871.20	291.20	34.70	101.05 ₪

סה"כ לדייר:

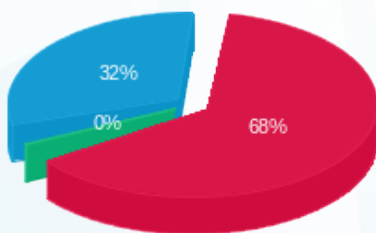
פסגה	גבע	שפל	סה"כ	שיא ביקוש
233.20	1.40	291.20	525.80	8.29
217.11 ₪	0.79 ₪	101.05 ₪	318.94 ₪	

סה"כ צריכה

סה"כ לתשלום

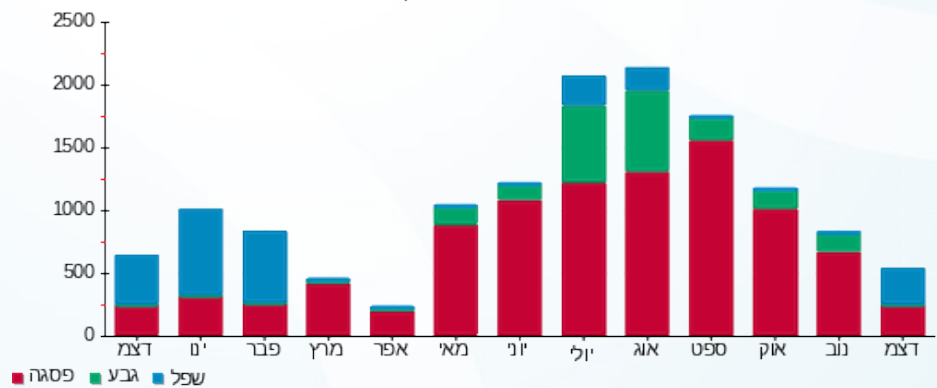
200.95 ₪	תשלום קבוע	
0.00 ₪	תשלום עבור גודל חיבור בKVA (0x0)	
519.89 ₪	סה"כ לתשלום	לא כולל מע"מ

התפלגות חיוב בש"ח לפי תעו"ז



- פסגה (217.11 ₪) 68%
- גבע (0.79 ₪) 0%
- שפל (101.05 ₪) 32%

הסטוריית צריכה בקוט"ש





05/01/21

תאריך הפקדה:

שם דייר: הופ חלפים

31/12/20

תאריך קריאה נוכחית:

שם אתר: שער העיר

01/12/20

תאריך קריאה קודמת:

לקוח/ה נכבד/ה, אנו מתכבדים להגיש את חישוב צריכת החשמל לתקופה 01/12/20 - 31/12/20:

הופ חלפים - 1 - 14155737(0x0)

סה"כ לתשלום	מחיר לקוט"ש בא"ג	סה"כ צריכה בקוט"ש	קריאה נוכחית	קריאה קודמת	סוג צריכה	סוג תעריף
			31/12/20	01/12/20		פרטי חשבון עבור תאריכים:
₪ 91.05	93.10	97.80	7,424.60	7,326.80	פסגה	777
₪ 12.54	56.22	22.30	1,985.20	1,962.90	גבע	778
₪ 110.10	34.70	317.30	4,329.10	4,011.80	שפל	779

סה"כ לדיר:

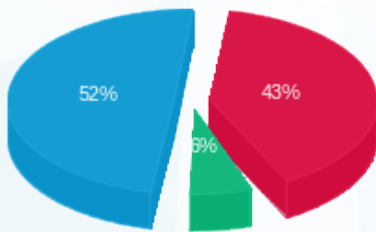
שיא ביקוש	סה"כ	שפל	גבע	פסגה
2.91	437.40	317.30	22.30	97.80
	₪ 213.69	₪ 110.10	₪ 12.54	₪ 91.05

סה"כ צריכה

סה"כ לתשלום

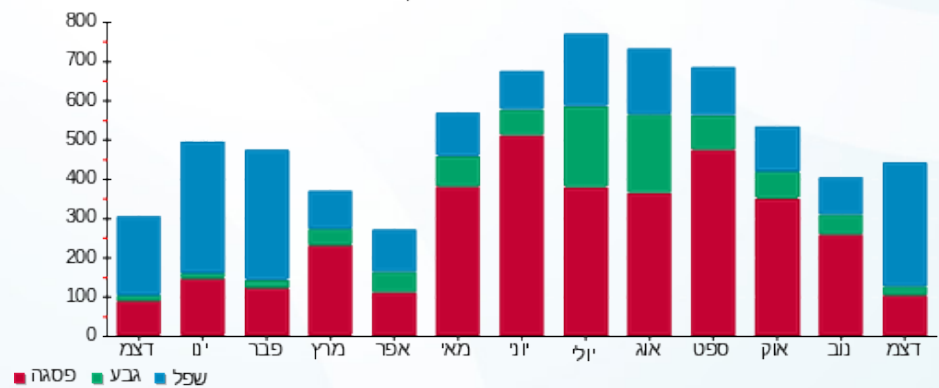
₪ 200.95	תשלום קבוע	
₪ 0.00	תשלום עבור גודל חיבור בKVA (0x0)	
₪ 414.64	סה"כ לתשלום	לא כולל מע"מ

התפלגות חיוב בש"ח לפי תעו"ז



- פסגה (₪ 91.05) - 52%
- גבע (₪ 12.54) - 43%
- שפל (₪ 110.10) - 5%

הסטוריית צריכה בקוט"ש





05/01/21 תאריך הפקה:
 31/12/20 תאריך קריאה נוכחית:
 01/12/20 תאריך קריאה קודמת:

שם דייר: הידור
 שם אתר: שער העיר

לקוח/ה נכבד/ה, אנו מתכבדים להגיש את חישוב צריכת החשמל לתקופה 01/12/20 - 31/12/20:

הידור - 3 - 14155680(0x0)

סוג תעריף	סוג צריכה	קריאה קודמת	קריאה נוכחית	סה"כ צריכה בקוט"ש	מחיר לקוט"ש בא"ג	סה"כ לתשלום
פרטי חשבון עבור תאריכים:						
777	פסגה	01/12/20	31/12/20	199.90	93.10	186.11 ₪
778	גבע	10,878.10	10,902.80	24.70	56.22	13.89 ₪
779	שפל	14,912.20	15,284.30	372.10	34.70	129.12 ₪

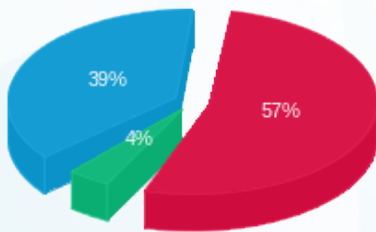
סה"כ לדייר:

פסגה	גבע	שפל	סה"כ	שיא ביקוש
199.90	24.70	372.10	596.70	71.23
186.11 ₪	13.89 ₪	129.12 ₪	329.11 ₪	

סה"כ צריכה
 סה"כ לתשלום

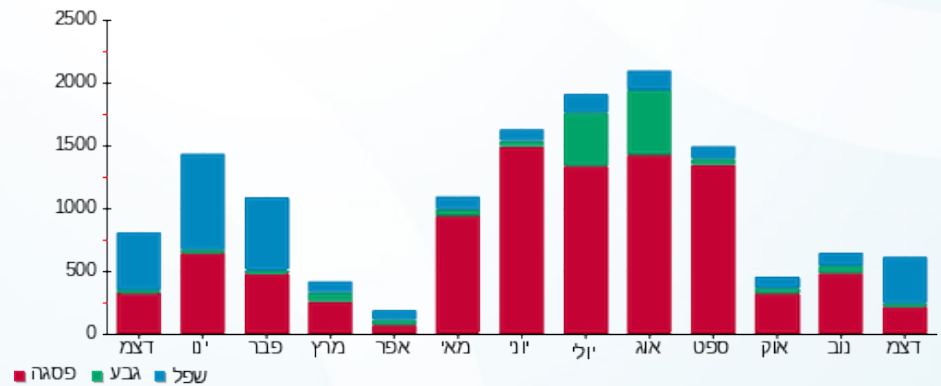
200.95 ₪	תשלום קבוע	
0.00 ₪	תשלום עבור גודל חיבור בKVA (0x0)	
530.06 ₪	סה"כ לתשלום	לא כולל מע"מ

התפלגות חיוב בש"ח לפי תעו"ז



■ פסגה (186.11 ₪)
 ■ גבע (13.89 ₪)
 ■ שפל (129.12 ₪)

הסטוריית צריכה בקוט"ש





05/01/21

תאריך הפקה:

שם דייר: הפיראט האדום

31/12/20

תאריך קריאה נוכחית:

שם אתר: שער העיר

01/12/20

תאריך קריאה קודמת:

לקוח/ה נכבד/ה, אנו מתכבדים להגיש את חישוב צריכת החשמל לתקופה 01/12/20 - 31/12/20:

הפיראט - 3 - 14155663 (0x0)

סוג תעריף	סוג צריכה	קריאה קודמת	קריאה נוכחית	סה"כ צריכה בקוט"ש	מחיר לקוט"ש בא"ג	סה"כ לתשלום
פרטי חשבון עבור תאריכים:						
777	פסגה	01/12/20	31/12/20	1,155.60	93.10	1,075.86 ₪
778	גבע	24,618.60	24,736.80	118.20	56.22	66.45 ₪
779	שפל	44,002.80	46,011.00	2,008.20	34.70	696.85 ₪

סה"כ לדייר:

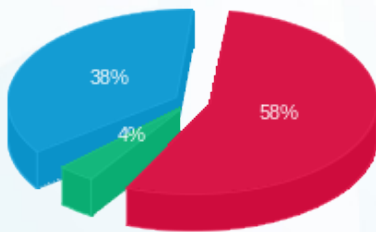
פסגה	גבע	שפל	סה"כ	שיא ביקוש
1,155.60	118.20	2,008.20	3,282.00	9.81
1,075.86 ₪	66.45 ₪	696.85 ₪	1,839.16 ₪	

סה"כ צריכה

סה"כ לתשלום

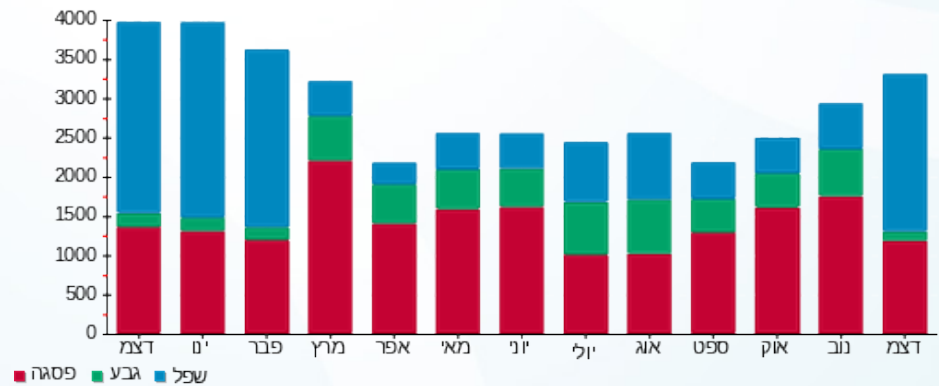
200.95 ₪	תשלום קבוע	
0.00 ₪	תשלום עבור גודל חיבור בKVA (0x0)	
2,040.11 ₪	סה"כ לתשלום	לא כולל מע"מ

התפלגות חיוב בש"ח לפי תע"ז



- פסגה (1,075.86 ₪) 58%
- גבע (66.45 ₪) 4%
- שפל (696.85 ₪) 38%

הסטוריית צריכה בקוט"ש





05/01/21

תאריך הפקדה:

שם דייר: הראיס
שם אתר: שער העיר

31/12/20

תאריך קריאה נוכחית:

01/12/20

תאריך קריאה קודמת:

לקוח/ה נכבד/ה, אנו מתכבדים להגיש את חישוב צריכת החשמל לתקופה 01/12/20 - 31/12/20:

הראיס - 3 - 14155725(0x0)

סוג תעריף	סוג צריכה	קריאה קודמת	קריאה נוכחית	סה"כ צריכה בקוט"ש	מחיר לקוט"ש בא"ג	סה"כ לתשלום
פרטי חשבון עבור תאריכים:						
777	פסגה	01/12/20	31/12/20	15.80	93.10	14.71 ₪
778	גבע	54,349.40	54,465.00	115.60	56.22	64.99 ₪
779	שפל	117,269.30	117,793.20	523.90	34.70	181.79 ₪

סה"כ לדייר:

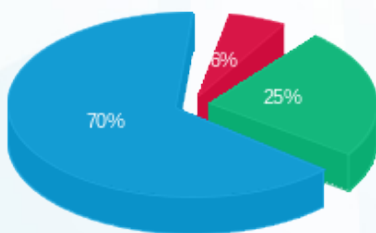
פסגה	גבע	שפל	סה"כ	שיא ביקוש
15.80	115.60	523.90	655.30	194.97
14.71 ₪	64.99 ₪	181.79 ₪	261.49 ₪	

סה"כ צריכה

סה"כ לתשלום

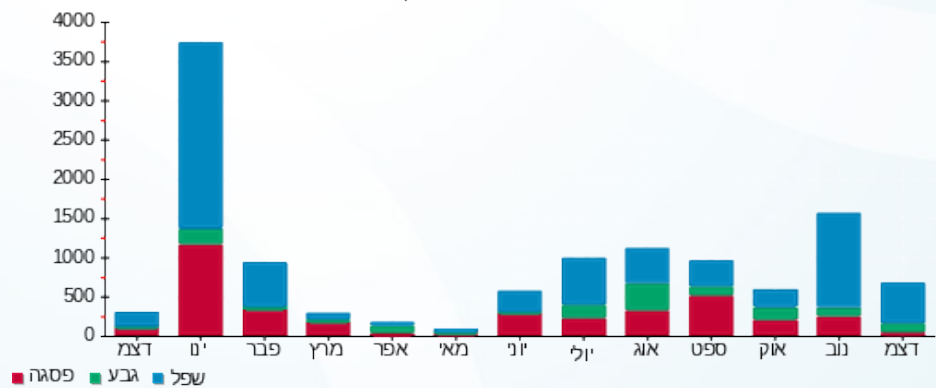
200.95 ₪	תשלום קבוע	
0.00 ₪	תשלום עבור גודל חיבור בKVA (0x0)	
462.44 ₪	סה"כ לתשלום	לא כולל מע"מ

התפלגות חיוב בש"ח לפי תעו"ז



- פסגה (14.71 ₪)
- גבע (64.99 ₪)
- שפל (181.79 ₪)

הסטוריית צריכה בקוט"ש





05/01/21

תאריך הפקדה:

שם דייר: וודסטוק

31/12/20

תאריך קריאה נוכחית:

שם אתר: שער העיר

01/12/20

תאריך קריאה קודמת:

לקוח/ה נכבד/ה, אנו מתכבדים להגיש את חישוב צריכת החשמל לתקופה 01/12/20 - 31/12/20:

וודסטוק - 1 - 14155738(0x0)

סוג תעריף	סוג צריכה	קריאה קודמת	קריאה נוכחית	סה"כ צריכה בקוט"ש	מחיר לקוט"ש בא"ג	סה"כ לתשלום
פרטי חשבון עבור תאריכים:						
777	פסגה	01/12/20	31/12/20	451.30	93.10	420.16 ₪
778	גבע	20,987.70	20,999.60	11.90	56.22	6.69 ₪
779	שפל	21,189.00	21,851.90	662.90	34.70	230.03 ₪

סה"כ לדיר:

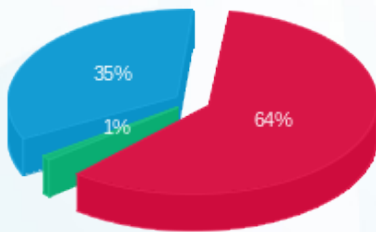
פסגה	גבע	שפל	סה"כ	שיא ביקוש
451.30	11.90	662.90	1,126.10	10.97
420.16 ₪	6.69 ₪	230.03 ₪	656.88 ₪	

סה"כ צריכה

סה"כ לתשלום

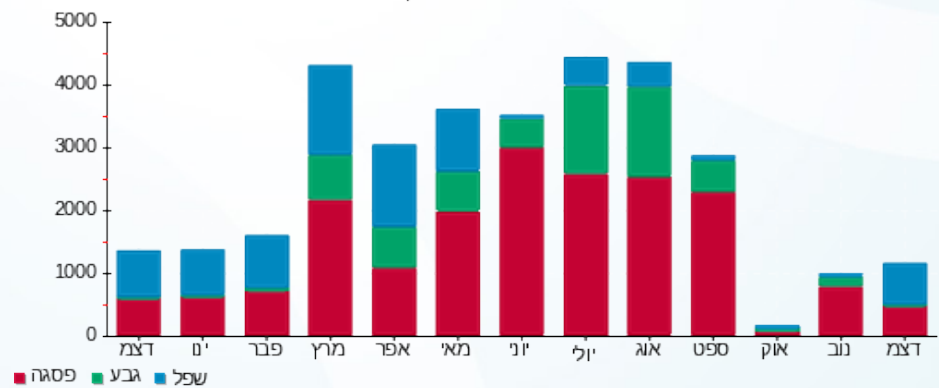
200.95 ₪	תשלום קבוע	
0.00 ₪	תשלום עבור גודל חיבור בKVA (0x0)	
857.83 ₪	סה"כ לתשלום	לא כולל מע"מ

התפלגות חיוב בש"ח לפי תעו"ז



- פסגה (420.16 ₪) - 64%
- גבע (6.69 ₪) - 35%
- שפל (230.03 ₪) - 1%

הסטוריית צריכה בקוט"ש



05/01/21 תאריך הפקדה:
 31/12/20 תאריך קריאה נוכחית:
 01/12/20 תאריך קריאה קודמת:

שם דייר: וופל בר
 שם אתר: שער העיר

לקוח/ה נכבד/ה, אנו מתכבדים להגיש את חישוב צריכת החשמל לתקופה 01/12/20 - 31/12/20:

מזרחי מסעדות - 1 - 14155725 (0x0)

סוג תעריף	סוג צריכה	קריאה קודמת	קריאה נוכחית	סה"כ צריכה בקוט"ש	מחיר לקוט"ש בא"ג	סה"כ לתשלום
		01/12/20	31/12/20			
777	פסגה	287,487.20	288,474.80	987.60	93.10	919.46 ₪
778	גבע	123,627.20	123,909.40	282.20	56.22	158.65 ₪
779	שפל	322,860.80	325,366.20	2,505.40	34.70	869.37 ₪

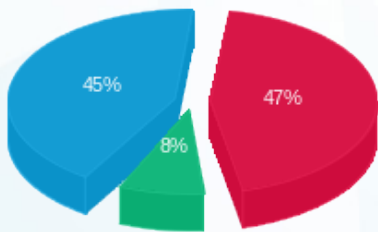
סה"כ לדייר:

פסגה	גבע	שפל	סה"כ	שיא ביקוש
987.60	282.20	2,505.40	3,775.20	12.91
919.46 ₪	158.65 ₪	869.37 ₪	1,947.48 ₪	

סה"כ צריכה
 סה"כ לתשלום

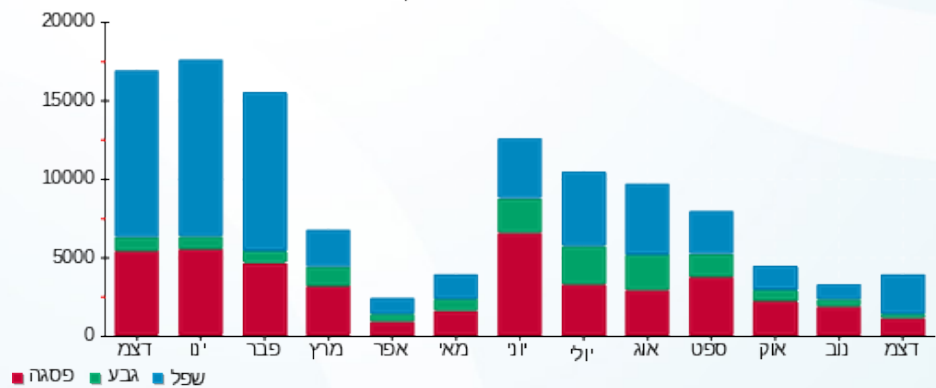
200.95 ₪	תשלום קבוע	
0.00 ₪	תשלום עבור גודל חיבור בKVA (0x0)	
2,148.43 ₪	סה"כ לתשלום	לא כולל מע"מ

התפלגות חיוב בש"ח לפי תעו"ז



פסגה (919.46 ₪) - 45%
 גבע (158.65 ₪) - 8%
 שפל (869.37 ₪) - 47%

הסטוריית צריכה בקוט"ש



05/01/21 תאריך הפקדה:
 31/12/20 תאריך קריאה נוכחית:
 01/12/20 תאריך קריאה קודמת:

שם דייר: חיות הבר
 שם אתר: שער העיר

לקוח/ה נכבד/ה, אנו מתכבדים להגיש את חישוב צריכת החשמל לתקופה 01/12/20 - 31/12/20:

חיות הבר - 4 - 14155728 (0x0)

סוג תעריף	סוג צריכה	קריאה קודמת	קריאה נוכחית	סה"כ צריכה בקוט"ש	מחיר לקוט"ש בא"ג	סה"כ לתשלום
פרטי חשבון עבור תאריכים:						
777	פסגה	01/12/20	31/12/20	188.80	93.10	175.77 ₪
778	גבע	9,037.00	9,073.60	36.60	56.22	20.58 ₪
779	שפל	15,590.60	15,958.40	367.80	34.70	127.63 ₪

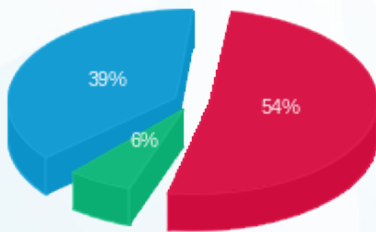
סה"כ לדייר:

פסגה	גבע	שפל	סה"כ	שיא ביקוש
188.80	36.60	367.80	593.20	3.88
175.77 ₪	20.58 ₪	127.63 ₪	323.98 ₪	

סה"כ צריכה
 סה"כ לתשלום

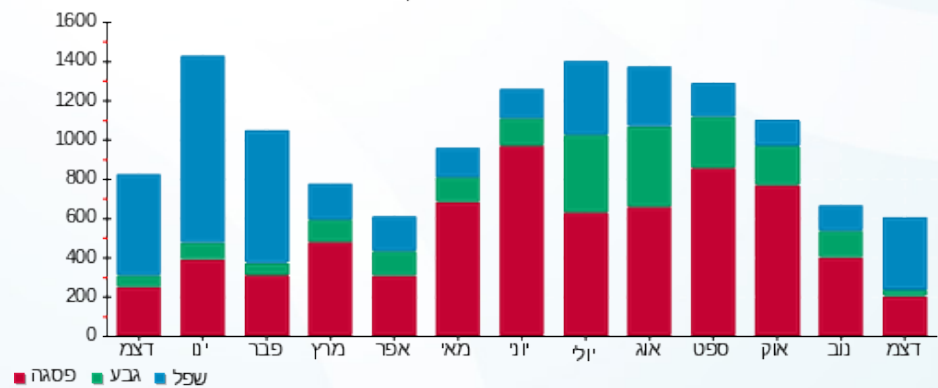
200.95 ₪	תשלום קבוע	
0.00 ₪	תשלום עבור גודל חיבור בKVA (0x0)	
524.93 ₪	סה"כ לתשלום	לא כולל מע"מ

התפלגות חיוב בש"ח לפי תעו"ז



■ פסגה (175.77 ₪)
 ■ גבע (20.58 ₪)
 ■ שפל (127.63 ₪)

הסטוריית צריכה בקוט"ש





05/01/21

תאריך הפקה:

שם דייר: טל בורגר 110

31/12/20

תאריך קריאה נוכחית:

שם אתר: שער העיר

01/12/20

תאריך קריאה קודמת:

לקוח/ה נכבד/ה, אנו מתכבדים להגיש את חישוב צריכת החשמל לתקופה 01/12/20 - 31/12/20:

בורגר - 3 - 14155730 (0x0)

סוג תעריף	סוג צריכה	קריאה קודמת	קריאה נוכחית	סה"כ צריכה בקוט"ש	מחיר לקוט"ש בא"ג	סה"כ לתשלום
		01/12/20	31/12/20	פרטי חשבון עבור תאריכים:		
777	פסגה	198,797.20	201,866.60	3,069.40	93.10	2,857.61 ₪
778	גבע	78,323.80	78,684.80	361.00	56.22	202.95 ₪
779	שפל	153,130.40	158,448.00	5,317.60	34.70	1,845.21 ₪

סה"כ לדייר:

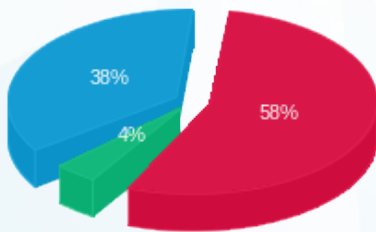
פסגה	גבע	שפל	סה"כ	שיא ביקוש
3,069.40	361.00	5,317.60	8,748.00	45.28
2,857.61 ₪	202.95 ₪	1,845.21 ₪	4,905.77 ₪	

סה"כ צריכה

סה"כ לתשלום

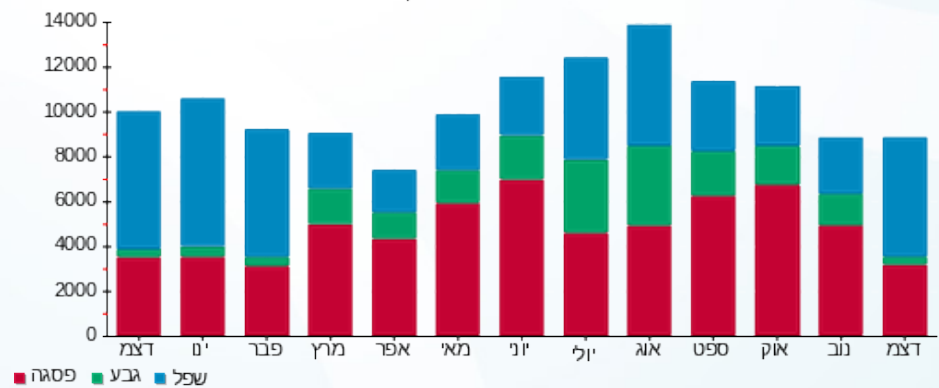
200.95 ₪	תשלום קבוע	
0.00 ₪	תשלום עבור גודל חיבור בKVA (0x0)	
5,106.72 ₪	סה"כ לתשלום	לא כולל מע"מ

התפלגות חיוב בש"ח לפי תע"ז



- פסגה (2,857.61 ₪)
- גבע (202.95 ₪)
- שפל (1,845.21 ₪)

הסטוריית צריכה בקוט"ש



- פסגה
- גבע
- שפל





05/01/21 תאריך הפקדה:
 31/12/20 תאריך קריאה נוכחית:
 01/12/20 תאריך קריאה קודמת:

שם דייר: לירון מיארה משרד
 שם אתר: שער העיר

לקוח/ה נכבד/ה, אנו מתכבדים להגיש את חישוב צריכת החשמל לתקופה 01/12/20 - 31/12/20:

לירון מיארה משרד - 7 - 14154666 (3x40)

סוג תעריף	סוג צריכה	קריאה קודמת	קריאה נוכחית	סה"כ צריכה בקוט"ש	מחיר לקוט"ש בא"ג	סה"כ לתשלום
פרטי חשבון עבור תאריכים:						
777	פסגה	01/12/20	31/12/20	89.45	93.10	83.28 ₪
778	גבע	810.65	825.45	14.80	56.22	8.32 ₪
779	שפל	1,348.95	1,604.65	255.70	34.70	88.73 ₪

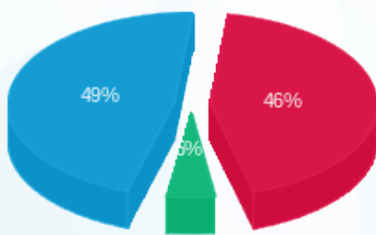
סה"כ לדיר:

פסגה	גבע	שפל	סה"כ	שיא ביקוש
89.45	14.80	255.70	359.95	11.35
83.28 ₪	8.32 ₪	88.73 ₪	180.33 ₪	

סה"כ צריכה
 סה"כ לתשלום

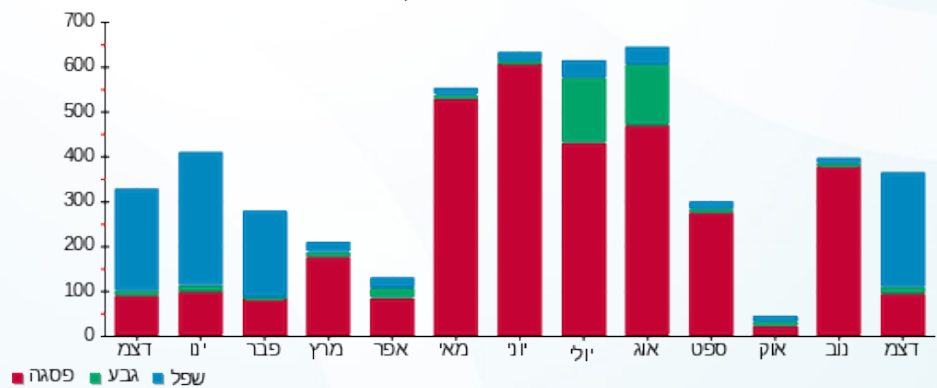
200.95 ₪	תשלום קבוע	
4.43 ₪	תשלום עבור גודל חיבור בKVA (3x40)	
385.71 ₪	סה"כ לתשלום	לא כולל מע"מ

התפלגות חיוב בש"ח לפי תע"ז



פסגה (83.28 ₪) 49%
 גבע (8.32 ₪) 5%
 שפל (88.73 ₪) 46%

הסטוריית צריכה בקוט"ש





05/01/21

תאריך הפקדה:

שם דייר: מאפיית חלת הבית

31/12/20

תאריך קריאה נוכחית:

שם אתר: שער העיר

01/12/20

תאריך קריאה קודמת:

לקוח/ה נכבד/ה, אנו מתכבדים להגיש את חישוב צריכת החשמל לתקופה 01/12/20 - 31/12/20:

מאפיית חלת הבית - 4 - 14155740(0x0)

סוג תעריף	סוג צריכה	קריאה קודמת	קריאה נוכחית	סה"כ צריכה בקוט"ש	מחיר לקוט"ש בא"ג	סה"כ לתשלום
		01/12/20	31/12/20	פרטי חשבון עבור תאריכים:		
777	פסגה	244,062.60	245,859.00	1,796.40	93.10	1,672.45 ₪
778	גבע	119,969.60	121,803.00	1,833.40	56.22	1,030.74 ₪
779	שפל	279,311.40	287,138.00	7,826.60	34.70	2,715.83 ₪

סה"כ לדייר:

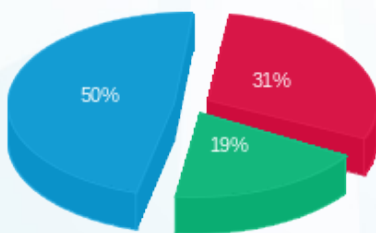
פסגה	גבע	שפל	סה"כ	שיא ביקוש
1,796.40	1,833.40	7,826.60	11,456.40	62.04
1,672.45 ₪	1,030.74 ₪	2,715.83 ₪	5,419.02 ₪	

סה"כ צריכה

סה"כ לתשלום

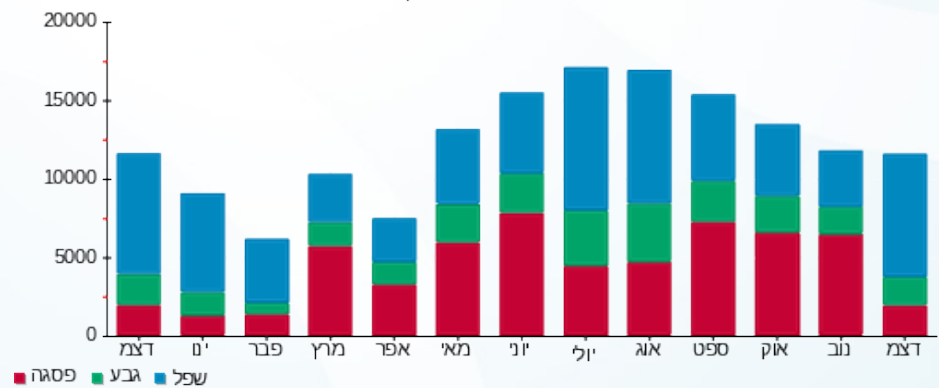
200.95 ₪	תשלום קבוע	
0.00 ₪	תשלום עבור גודל חיבור בKVA (0x0)	
5,619.97 ₪	סה"כ לתשלום	לא כולל מע"מ

התפלגות חיוב בש"ח לפי תעו"ז



- פסגה (1,672.45 ₪) - 50%
- גבע (1,030.74 ₪) - 31%
- שפל (2,715.83 ₪) - 19%

הסטוריית צריכה בקוט"ש



- פסגה
- גבע
- שפל





05/01/21

תאריך הפקדה:

שם דייר: מבט קליניק

31/12/20

תאריך קריאה נוכחית:

שם אתר: שער העיר

01/12/20

תאריך קריאה קודמת:

לקוח/ה נכבד/ה, אנו מתכבדים להגיש את חישוב צריכת החשמל לתקופה 01/12/20 - 31/12/20:

מבט קליניק - 2 - 14154666(3x63)

סוג תעריף	סוג צריכה	קריאה קודמת	קריאה נוכחית	סה"כ צריכה בקוט"ש	מחיר לקוט"ש בא"ג	סה"כ לתשלום
פרטי חשבון עבור תאריכים:						
777	פסגה	01/12/20	31/12/20	30.30	93.10	28.21 ₪
778	גבע	329.80	339.20	9.40	56.22	5.28 ₪
779	שפל	1,004.90	1,183.40	178.50	34.70	61.94 ₪

סה"כ לדייר:

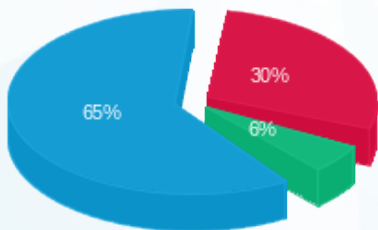
פסגה	גבע	שפל	סה"כ	שיא ביקוש
30.30	9.40	178.50	218.20	4.25
28.21 ₪	5.28 ₪	61.94 ₪	95.43 ₪	

סה"כ צריכה

סה"כ לתשלום

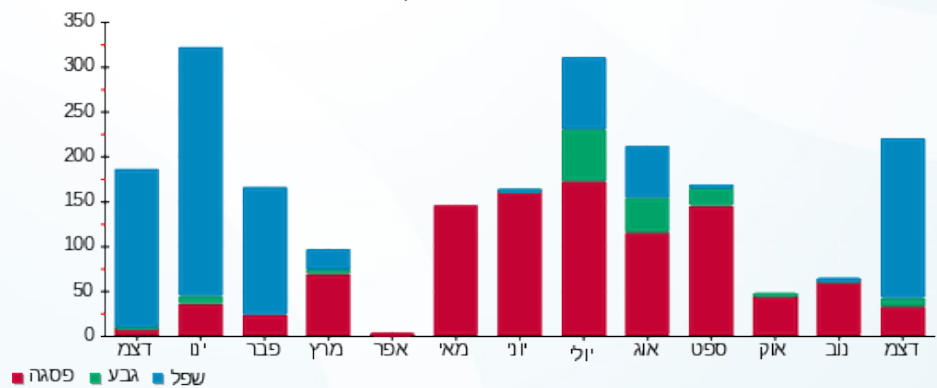
200.95 ₪	תשלום קבוע	
6.98 ₪	תשלום עבור גודל חיבור בKVA (3x63)	
303.36 ₪	סה"כ לתשלום	לא כולל מע"מ

התפלגות חיוב בש"ח לפי תע"ז



- פסגה (28.21 ₪)
- גבע (5.28 ₪)
- שפל (61.94 ₪)

הסטוריית צריכה בקוט"ש



- פסגה
- גבע
- שפל





05/01/21

תאריך הפקה:

שם דייר: מחסן בורגר 110

31/12/20

תאריך קריאה נוכחית:

שם אתר: שער העיר

01/12/20

תאריך קריאה קודמת:

לקוח/ה נכבד/ה, אנו מתכבדים להגיש את חישוב צריכת החשמל לתקופה 01/12/20 - 31/12/20:

מחסן בורגר 110 - 1 - 14155735(0x0)

סה"כ לתשלום	מחיר לקוט"ש בא"ג	סה"כ צריכה בקוט"ש	קריאה נוכחית	קריאה קודמת	סוג צריכה	סוג תעריף
			31/12/20	01/12/20		פרטי חשבון עבור תאריכים:
₪ 545.29	93.10	585.70	952.60	366.90	פסגה	777
₪ 20.69	56.22	36.80	148.50	111.70	גבע	778
₪ 352.76	34.70	1,016.60	1,374.40	357.80	שפל	779

סה"כ לדייר:

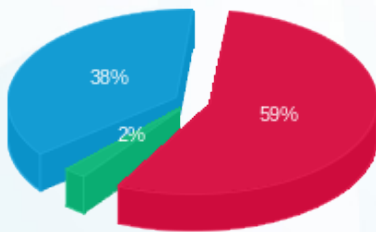
שיא ביקוש	סה"כ	שפל	גבע	פסגה
22.73	1,639.10	1,016.60	36.80	585.70
	₪ 918.74	₪ 352.76	₪ 20.69	₪ 545.29

סה"כ צריכה

סה"כ לתשלום

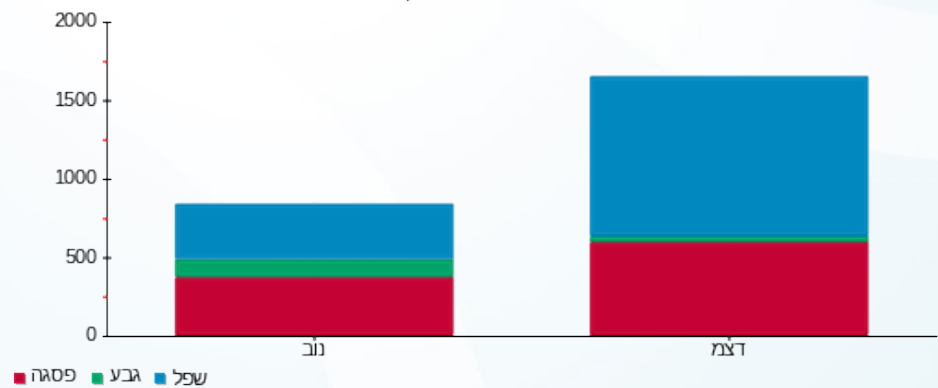
₪ 200.95	תשלום קבוע	
₪ 0.00	תשלום עבור גודל חיבור בKVA (0x0)	
₪ 1,119.69	סה"כ לתשלום	לא כולל מע"מ

התפלגות חיוב בש"ח לפי תעו"ז



■ פסגה (₪ 545.29)
■ גבע (₪ 20.69)
■ שפל (₪ 352.76)

הסטוריית צריכה בקוט"ש



■ פסגה ■ גבע ■ שפל





05/01/21

תאריך הפקדה:

שם דייר: מחסן משולשים

31/12/20

תאריך קריאה נוכחית:

שם אתר: שער העיר

01/12/20

תאריך קריאה קודמת:

לקוח/ה נכבד/ה, אנו מתכבדים להגיש את חישוב צריכת החשמל לתקופה 01/12/20 - 31/12/20:

מחסן משולשים - 3 - 16193878(0x0)

סוג תעריף	סוג צריכה	קריאה קודמת	קריאה נוכחית	סה"כ צריכה בקוט"ש	מחיר לקוט"ש בא"ג	סה"כ לתשלום
פרטי חשבון עבור תאריכים:						
777	פסגה	01/12/20	31/12/20	282.60	93.10	263.10 ₪
778	גבע	9,987.40	10,105.40	118.00	56.22	66.34 ₪
779	שפל	28,755.80	29,678.00	922.20	34.70	320.00 ₪

סה"כ לדייר:

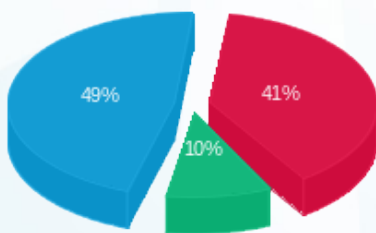
פסגה	גבע	שפל	סה"כ	שיא ביקוש
282.60	118.00	922.20	1,322.80	6.36
263.10 ₪	66.34 ₪	320.00 ₪	649.44 ₪	

סה"כ צריכה

סה"כ לתשלום

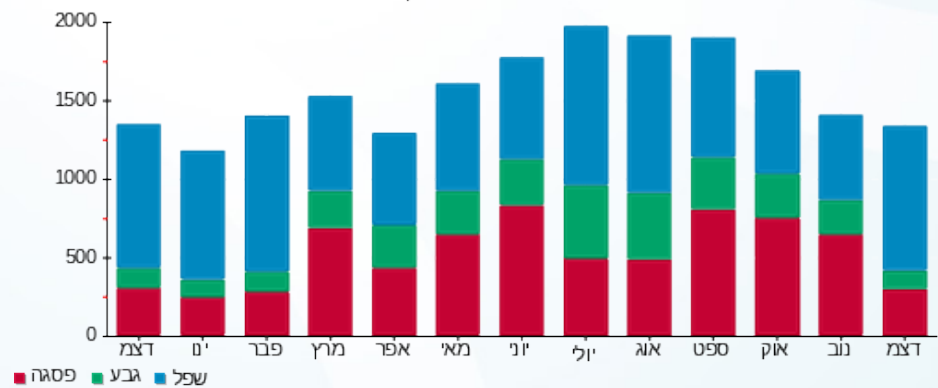
200.95 ₪	תשלום קבוע	
0.00 ₪	תשלום עבור גודל חיבור בKVA (0x0)	
850.39 ₪	סה"כ לתשלום	לא כולל מע"מ

התפלגות חיוב בש"ח לפי תעו"ז



- פסגה (263.10 ₪) - 49%
- גבע (66.34 ₪) - 10%
- שפל (320.00 ₪) - 41%

הסטוריית צריכה בקוט"ש



- פסגה
- גבע
- שפל





05/01/21

תאריך הפקה:

שם דייר: מכללת לינק

31/12/20

תאריך קריאה נוכחית:

שם אתר: שער העיר

01/12/20

תאריך קריאה קודמת:

לקוח/ה נכבד/ה, אנו מתכבדים להגיש את חישוב צריכת החשמל לתקופה 01/12/20 - 31/12/20:

מכללת לינק - 6 - 14154666 (3x40)

סוג תעריף	סוג צריכה	קריאה קודמת	קריאה נוכחית	סה"כ צריכה בקוט"ש	מחיר לקוט"ש בא"ג	סה"כ לתשלום
פרטי חשבון עבור תאריכים:						
777	פסגה	01/12/20	31/12/20	137.20	93.10	127.73 ₪
778	גבע	5,464.85	5,506.05	41.20	56.22	23.16 ₪
779	שפל	12,731.75	13,345.10	613.35	34.70	212.83 ₪

סה"כ לדייר:

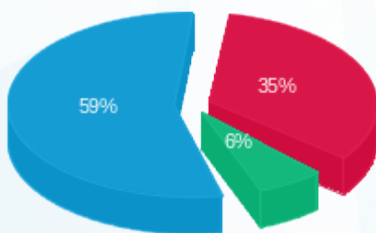
פסגה	גבע	שפל	סה"כ	שיא ביקוש
137.20	41.20	613.35	791.75	12.58
127.73 ₪	23.16 ₪	212.83 ₪	363.73 ₪	

סה"כ צריכה

סה"כ לתשלום

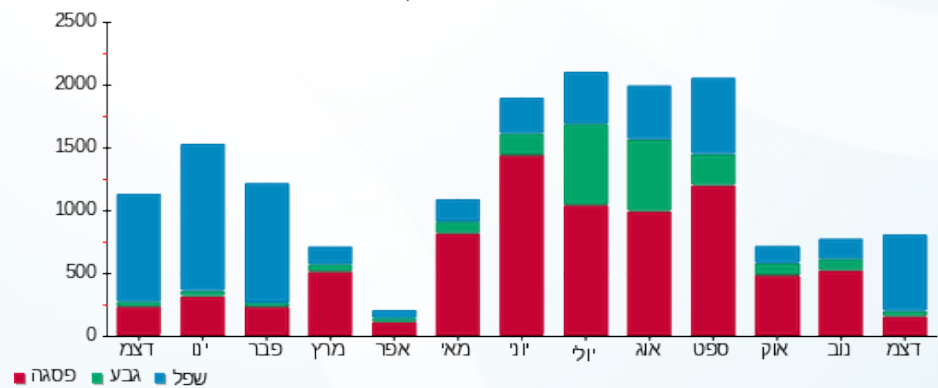
200.95 ₪	תשלום קבוע	
4.43 ₪	תשלום עבור גודל חיבור בKVA (3x40)	
569.11 ₪	סה"כ לתשלום	לא כולל מע"מ

התפלגות חיוב בש"ח לפי תעו"ז



■ פסגה (127.73 ₪)
 ■ גבע (23.16 ₪)
 ■ שפל (212.83 ₪)

הסטוריית צריכה בקוט"ש





05/01/21

תאריך הפקדה:

שם דייר: ממתוס 1

31/12/20

תאריך קריאה נוכחית:

שם אתר: שער העיר

01/12/20

תאריך קריאה קודמת:

לקוח/ה נכבד/ה, אנו מתכבדים להגיש את חישוב צריכת החשמל לתקופה 01/12/20 - 31/12/20:

ממתוס 3 - 14155716 (3x40)

סה"כ לתשלום	מחיר לקוט"ש בא"ג	סה"כ צריכה בקוט"ש	קריאה נוכחית	קריאה קודמת	סוג צריכה	סוג תעריף
			31/12/20	01/12/20	פרטי חשבון עבור תאריכים:	
₪ 342.75	93.10	368.15	3,082.30	2,714.15	פסגה	777
₪ 69.09	56.22	122.90	1,434.35	1,311.45	גבע	778
₪ 390.43	34.70	1,125.15	4,749.75	3,624.60	שפל	779

סה"כ לדייר:

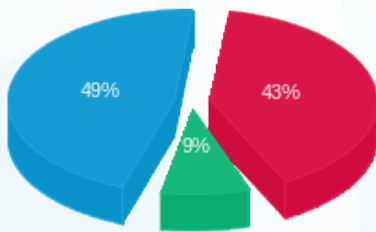
שיא ביקוש	סה"כ	שפל	גבע	פסגה
37.28	1,616.20	1,125.15	122.90	368.15
	₪ 802.27	₪ 390.43	₪ 69.09	₪ 342.75

סה"כ צריכה

סה"כ לתשלום

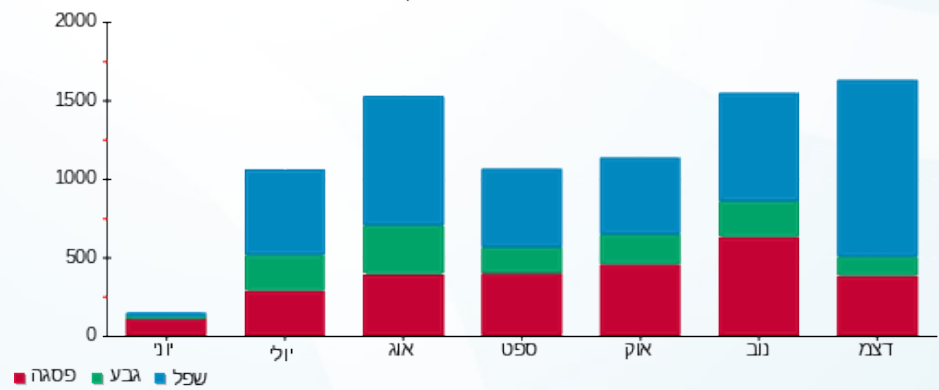
₪ 200.95	תשלום קבוע	
₪ 4.43	תשלום עבור גודל חיבור בKVA (3x40)	
₪ 1,007.65	סה"כ לתשלום	לא כולל מע"מ

התפלגות חיוב בש"ח לפי תעו"ז



- פסגה (₪ 342.75)
- גבע (₪ 69.09)
- שפל (₪ 390.43)

הסטוריית צריכה בקוט"ש



- פסגה
- גבע
- שפל



05/01/21 תאריך הפקה:
 31/12/20 תאריך קריאה נוכחית:
 01/12/20 תאריך קריאה קודמת:

שם דייר: ממוס 2
 שם אתר: שער העיר
 תאריך כניסה: 27/12/20

לקוח/ה נכבד/ה, אנו מתכבדים להגיש את חישוב צריכת החשמל לתקופה 27/12/20 - 31/12/20:

ממוס 2 - 3 - 14155728 (0x0)

סה"כ לתשלום	מחיר לקוט"ש בא"ג	סה"כ צריכה בקוט"ש	קריאה נוכחית	קריאה קודמת	סוג צריכה	סוג תעריף
			31/12/20	27/12/20	פרטי חשבון עבור תאריכים:	
28.30 ₪	93.10	30.40	17,484.10	17,453.70	פסגה	777
0.00 ₪	56.22	0.00	6,981.90	6,981.90	גבע	778
10.06 ₪	34.70	29.00	7,124.70	7,095.70	שפל	779

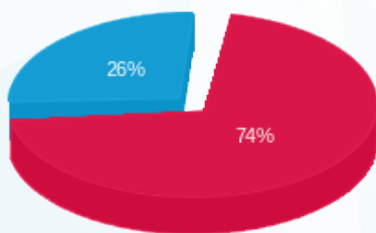
סה"כ לדייר:

שיא ביקוש	סה"כ	שפל	גבע	פסגה
4.86	59.40	29.00	0.00	30.40
	38.37 ₪	10.06 ₪	0.00 ₪	28.30 ₪

סה"כ צריכה
 סה"כ לתשלום

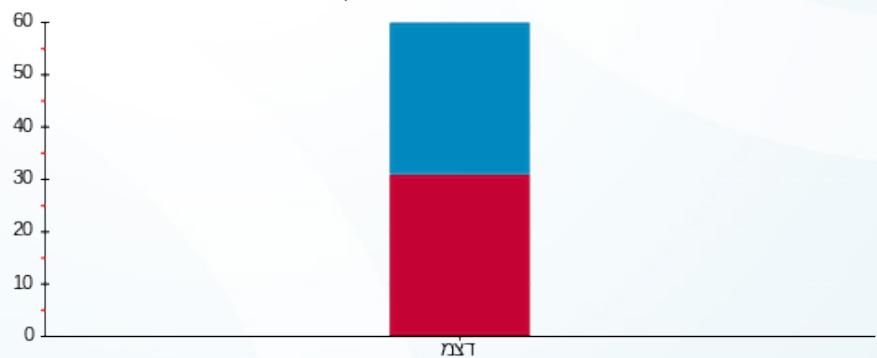
0.00 ₪	תשלום קבוע	
0.00 ₪	תשלום עבור גודל חיבור בKVA (0x0)	
38.37 ₪	סה"כ לתשלום	לא כולל מע"מ

התפלגות חיוב בש"ח לפי תעו"ז



פסגה (28.30 ₪)
 גבע (0.00 ₪)
 שפל (10.06 ₪)

הסטוריית צריכה בקוט"ש



פסגה גבע שפל



05/01/21

תאריך הפקדה:

שם דייר: משולשים

31/12/20

תאריך קריאה נוכחית:

שם אתר: שער העיר

01/12/20

תאריך קריאה קודמת:

לקוח/ה נכבד/ה, אנו מתכבדים להגיש את חישוב צריכת החשמל לתקופה 01/12/20 - 31/12/20:

משולשים - 4 - 16193878 (0x0)

סוג תעריף	סוג צריכה	קריאה קודמת	קריאה נוכחית	סה"כ צריכה בקוט"ש	מחיר לקוט"ש בא"ג	סה"כ לתשלום
פרטי חשבון עבור תאריכים:						
777	פסגה	01/12/20	31/12/20	2,193.50	93.10	2,042.15 ₪
778	גבע	67,172.70	67,601.30	428.60	56.22	240.96 ₪
779	שפל	111,483.40	116,080.10	4,596.70	34.70	1,595.05 ₪

סה"כ לדייר:

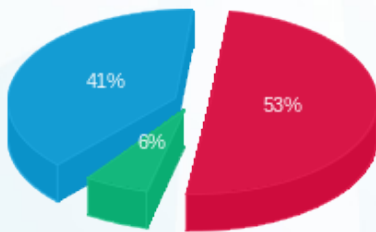
פסגה	גבע	שפל	סה"כ	שיא ביקוש
2,193.50	428.60	4,596.70	7,218.80	65.54
2,042.15 ₪	240.96 ₪	1,595.05 ₪	3,878.16 ₪	

סה"כ צריכה

סה"כ לתשלום

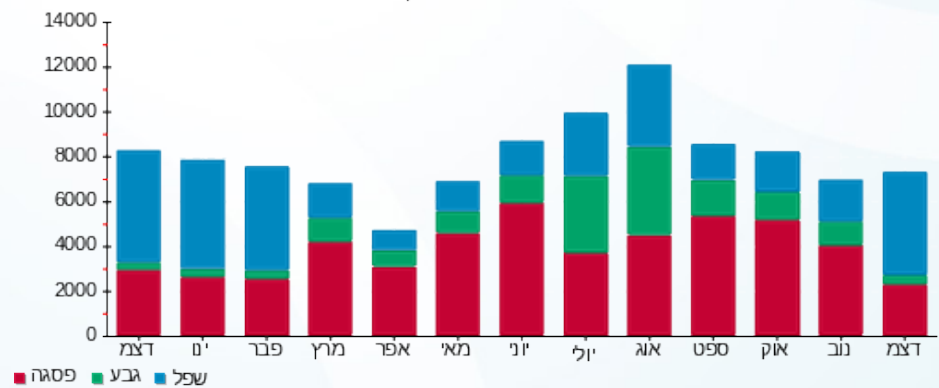
200.95 ₪	תשלום קבוע	
0.00 ₪	תשלום עבור גודל חיבור בKVA (0x0)	
4,079.11 ₪	סה"כ לתשלום	לא כולל מע"מ

התפלגות חיוב בש"ח לפי תע"ז



- פסגה (2,042.15 ₪) - 53%
- גבע (240.96 ₪) - 6%
- שפל (1,595.05 ₪) - 41%

הסטוריית צריכה בקוט"ש





05/01/21

תאריך הפקדה:

שם דייר: משולשים אקספרס משרד

31/12/20

תאריך קריאה נוכחית:

שם אתר: שער העיר

01/12/20

תאריך קריאה קודמת:

לקוח/ה נכבד/ה, אנו מתכבדים להגיש את חישוב צריכת החשמל לתקופה 01/12/20 - 31/12/20:

משולשים אקספרס משרד - 4 - 14154666 (3x40)

סוג תעריף	סוג צריכה	קריאה קודמת	קריאה נוכחית	סה"כ צריכה בקוט"ש	מחיר לקוט"ש בא"ג	סה"כ לתשלום
		01/12/20	31/12/20			
777	פסגה	20,967.50	21,114.30	146.80	93.10	136.67 ₪
778	גבע	8,834.60	8,879.80	45.20	56.22	25.41 ₪
779	שפל	20,949.10	21,370.05	420.95	34.70	146.07 ₪

סה"כ לדייר:

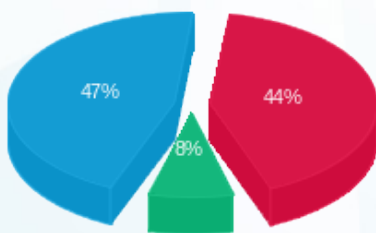
פסגה	גבע	שפל	סה"כ	שיא ביקוש
146.80	45.20	420.95	612.95	3.44
136.67 ₪	25.41 ₪	146.07 ₪	308.15 ₪	

סה"כ צריכה

סה"כ לתשלום

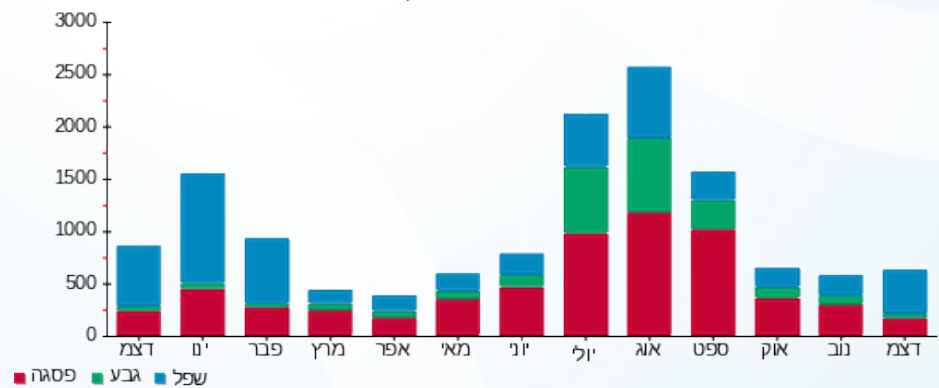
200.95 ₪	תשלום קבוע	
4.43 ₪	תשלום עבור גודל חיבור בKVA (3x40)	
513.53 ₪	סה"כ לתשלום	לא כולל מע"מ

התפלגות חיוב בש"ח לפי תעו"ז



- פסגה (136.67 ₪) - 47%
- גבע (25.41 ₪) - 8%
- שפל (146.07 ₪) - 44%

הסטוריית צריכה בקוט"ש





05/01/21 תאריך הפקה:
 31/12/20 תאריך קריאה נוכחית:
 01/12/20 תאריך קריאה קודמת:

שם דייר: משרד אורטודנט חנות 207 ק.4
 שם אתר: שער העיר

לקוח/ה נכבד/ה, אנו מתכבדים להגיש את חישוב צריכת החשמל לתקופה 01/12/20 - 31/12/20:

משרד אורטודנט חנות 207 ק.4 - 3 - 14154666(3x63)

סוג תעריף	סוג צריכה	קריאה קודמת	קריאה נוכחית	סה"כ צריכה בקוט"ש	מחיר לקוט"ש בא"ג	סה"כ לתשלום
פרטי חשבון עבור תאריכים:						
777	פסגה	01/12/20	31/12/20	49.90	93.10	46.46 ₪
778	גבע	532.20	532.90	0.70	56.22	0.39 ₪
779	שפל	693.10	770.10	77.00	34.70	26.72 ₪

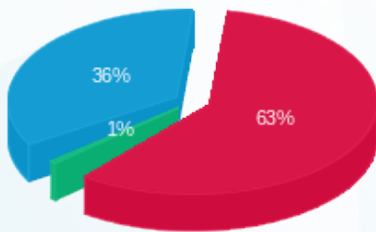
סה"כ לדייר:

פסגה	גבע	שפל	סה"כ	שיא ביקוש
49.90	0.70	77.00	127.60	3.38
46.46 ₪	0.39 ₪	26.72 ₪	73.57 ₪	

סה"כ צריכה
 סה"כ לתשלום

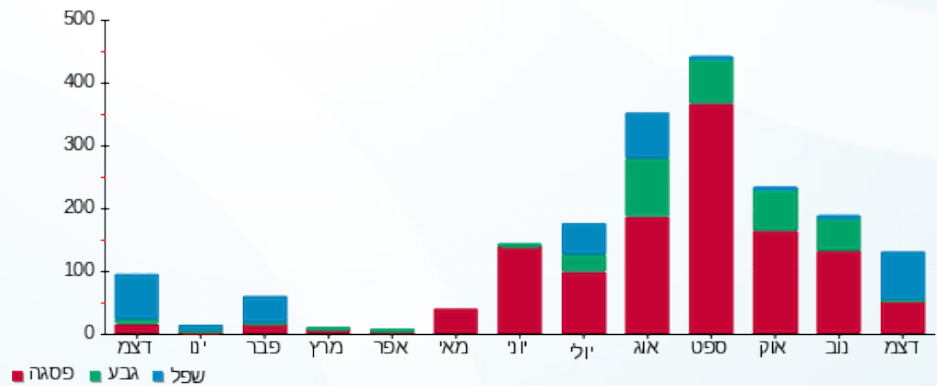
200.95 ₪	תשלום קבוע	
6.98 ₪	תשלום עבור גודל חיבור בKVA (3x63)	
281.50 ₪	סה"כ לתשלום	לא כולל מע"מ

התפלגות חיוב בש"ח לפי תעו"ז



■ פסגה (46.46 ₪)
 ■ גבע (0.39 ₪)
 ■ שפל (26.72 ₪)

הסטוריית צריכה בקוט"ש





05/01/21 תאריך הפקה:
 31/12/20 תאריך קריאה נוכחית:
 01/12/20 תאריך קריאה קודמת:

שם דייר: משרד עו"ד יעל רייס חנות 205 ק.4
 שם אתר: שער העיר

לקוח/ה נכבד/ה, אנו מתכבדים להגיש את חישוב צריכת החשמל לתקופה 01/12/20 - 31/12/20:

משרד עו"ד יעל רייס חנות 205 ק.4 - 5 - 14154666 (3x40)

סוג תעריף	סוג צריכה	קריאה קודמת	קריאה נוכחית	סה"כ צריכה בקוט"ש	מחיר לקוט"ש בא"ג	סה"כ לתשלום
פרטי חשבון עבור תאריכים:						
777	פסגה	01/12/20	31/12/20	19.65	93.10	18.29 ₪
778	גבע	367.15	368.95	1.80	56.22	1.01 ₪
779	שפל	870.30	917.00	46.70	34.70	16.20 ₪

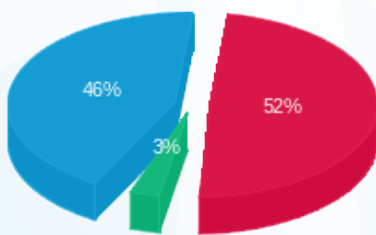
סה"כ לדייר:

פסגה	גבע	שפל	סה"כ	שיא ביקוש
19.65	1.80	46.70	68.15	1.97
18.29 ₪	1.01 ₪	16.20 ₪	35.51 ₪	

סה"כ צריכה
 סה"כ לתשלום

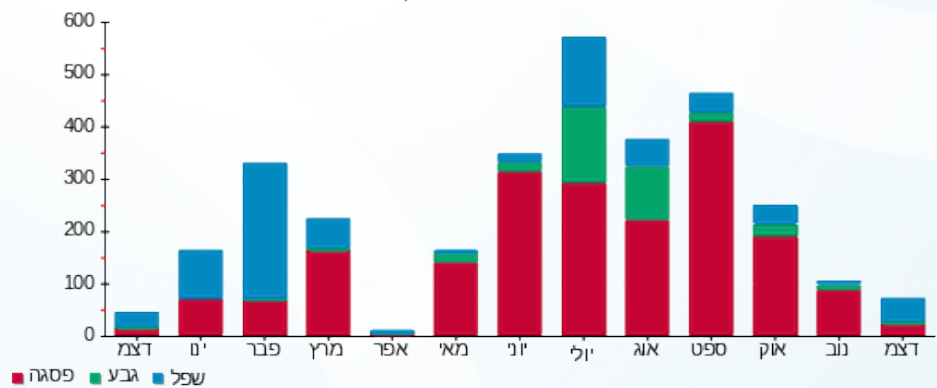
200.95 ₪	תשלום קבוע	
4.43 ₪	תשלום עבור גודל חיבור בKVA (3x40)	
240.89 ₪	סה"כ לתשלום	לא כולל מע"מ

התפלגות חיוב בש"ח לפי תעו"ז



■ פסגה (18.29 ₪)
 ■ גבע (1.01 ₪)
 ■ שפל (16.20 ₪)

הסטוריית צריכה בקוט"ש





05/01/21

תאריך הפקדה:

שם דייר: ניטור רנטגן כירורגי

31/12/20

תאריך קריאה נוכחית:

שם אתר: שער העיר

01/12/20

תאריך קריאה קודמת:

לקוח/ה נכבד/ה, אנו מתכבדים להגיש את חישוב צריכת החשמל לתקופה 01/12/20 - 31/12/20:

ניטור רנטגן כירורגי - 10 - 14154666(3x63)

סוג תעריף	סוג צריכה	קריאה קודמת	קריאה נוכחית	סה"כ צריכה בקוט"ש	מחיר לקוט"ש בא"ג	סה"כ לתשלום
פרטי חשבון עבור תאריכים:						
777	פסגה	01/12/20	31/12/20	352.90	93.10	328.55 ₪
778	גבע	1,669.20	1,727.10	57.90	56.22	32.55 ₪
779	שפל	1,909.80	3,174.30	1,264.50	34.70	438.78 ₪

סה"כ לדייר:

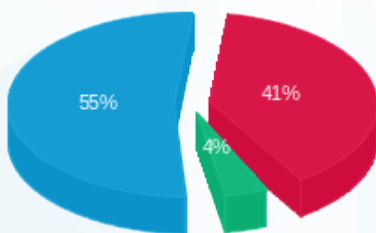
פסגה	גבע	שפל	סה"כ	שיא ביקוש
352.90	57.90	1,264.50	1,675.30	19.69
328.55 ₪	32.55 ₪	438.78 ₪	799.88 ₪	

סה"כ צריכה

סה"כ לתשלום

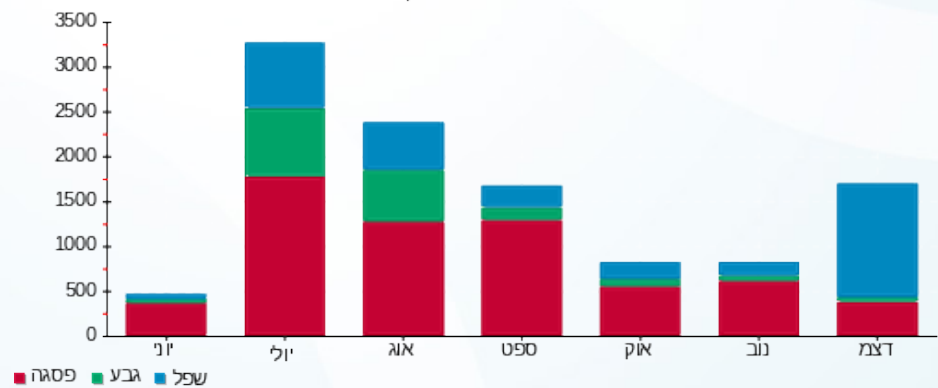
200.95 ₪	תשלום קבוע	
6.98 ₪	תשלום עבור גודל חיבור בKVA (3x63)	
1,007.81 ₪	סה"כ לתשלום	לא כולל מע"מ

התפלגות חיוב בש"ח לפי תעו"ז



- פסגה (328.55 ₪) - 55%
- גבע (32.55 ₪) - 4%
- שפל (438.78 ₪) - 41%

הסטוריית צריכה בקוט"ש





05/01/21

תאריך הפקדה:

שם דייר: סופר סטוק

31/12/20

תאריך קריאה נוכחית:

שם אתר: שער העיר

01/12/20

תאריך קריאה קודמת:

לקוח/ה נכבד/ה, אנו מתכבדים להגיש את חישוב צריכת החשמל לתקופה 01/12/20 - 31/12/20:

סופר סטוק - 8 - 14154703 (0x0)

סוג תעריף	סוג צריכה	קריאה קודמת	קריאה נוכחית	סה"כ צריכה בקוט"ש	מחיר לקוט"ש בא"ג	סה"כ לתשלום
פרטי חשבון עבור תאריכים:						
777	פסגה	01/12/20	31/12/20	2,809.30	93.10	2,615.46 ₪
778	גבע	91,534.50	91,641.40	106.90	56.22	60.10 ₪
779	שפל	71,840.10	75,981.90	4,141.80	34.70	1,437.20 ₪

סה"כ לדייר:

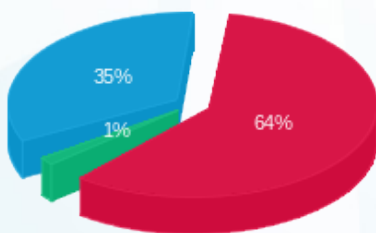
פסגה	גבע	שפל	סה"כ	שיא ביקוש
2,809.30	106.90	4,141.80	7,058.00	28.00
2,615.46 ₪	60.10 ₪	1,437.20 ₪	4,112.76 ₪	

סה"כ צריכה

סה"כ לתשלום

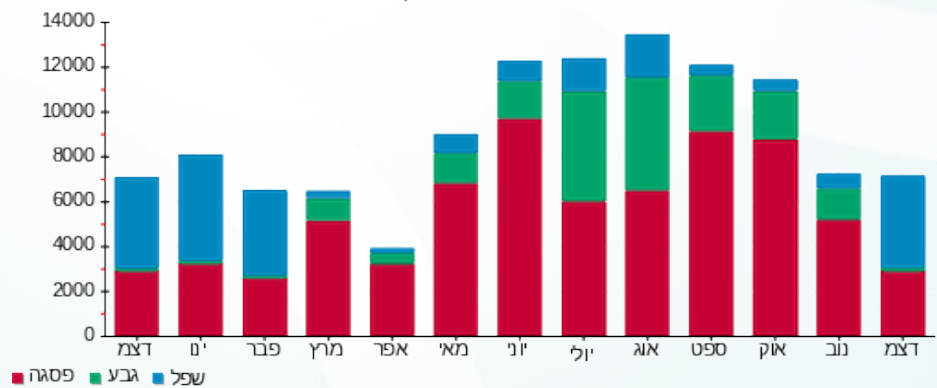
200.95 ₪	תשלום קבוע	
0.00 ₪	תשלום עבור גודל חיבור בKVA (0x0)	
4,313.71 ₪	סה"כ לתשלום	לא כולל מע"מ

התפלגות חיוב בש"ח לפי תע"ז



■ פסגה (2,615.46 ₪) 64%
 ■ גבע (60.10 ₪) 35%
 ■ שפל (1,437.20 ₪) 1%

הסטוריית צריכה בקוט"ש



■ פסגה ■ גבע ■ שפל





05/01/21

תאריך הפקדה:

שם דייר: עולם הממתקים

31/12/20

תאריך קריאה נוכחית:

שם אתר: שער העיר

01/12/20

תאריך קריאה קודמת:

לקוח/ה נכבד/ה, אנו מתכבדים להגיש את חישוב צריכת החשמל לתקופה 01/12/20 - 31/12/20:

עולם הממתקים - 2 - 14155724 (0x0)

סוג תעריף	סוג צריכה	קריאה קודמת	קריאה נוכחית	סה"כ צריכה בקוט"ש	מחיר לקוט"ש בא"ג	סה"כ לתשלום
פרטי חשבון עבור תאריכים:						
777	פסגה	01/12/20	31/12/20	896.00	93.10	834.18 ₪
778	גבע	34,976.10	35,133.10	157.00	56.22	88.27 ₪
779	שפל	72,335.40	74,121.20	1,785.80	34.70	619.67 ₪

סה"כ לדייר:

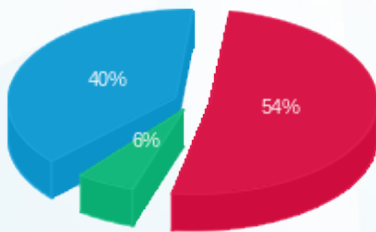
פסגה	גבע	שפל	סה"כ	שיא ביקוש
896.00	157.00	1,785.80	2,838.80	14.02
834.18 ₪	88.27 ₪	619.67 ₪	1,542.11 ₪	

סה"כ צריכה

סה"כ לתשלום

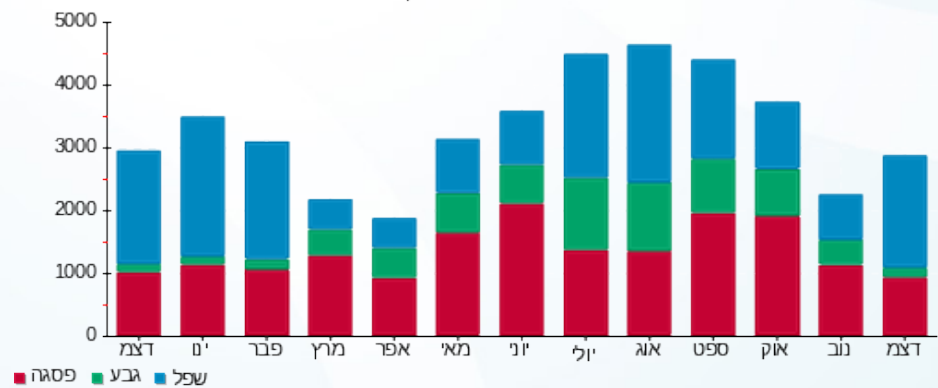
200.95 ₪	תשלום קבוע	
0.00 ₪	תשלום עבור גודל חיבור בKVA (0x0)	
1,743.06 ₪	סה"כ לתשלום	לא כולל מע"מ

התפלגות חיוב בש"ח לפי תעו"ז



- פסגה (834.18 ₪)
- גבע (88.27 ₪)
- שפל (619.67 ₪)

הסטוריית צריכה בקוט"ש





05/01/21 תאריך הפקה:
 31/12/20 תאריך קריאה נוכחית:
 01/12/20 תאריך קריאה קודמת:

שם דייר: פארק 770
שם אתר: שער העיר

לקוח/ה נכבד/ה, אנו מתכבדים להגיש את חישוב צריכת החשמל לתקופה 01/12/20 - 31/12/20:

פארק 770 - מתקנים חיצוניים בשדרה ק.3 - 1 - 14155740(3x80)

סוג תעריף	סוג צריכה	קריאה קודמת	קריאה נוכחית	סה"כ צריכה בקוט"ש	מחיר לקוט"ש בא"ג	סה"כ לתשלום
פרטי חשבון עבור תאריכים:						
		01/12/20	31/12/20			
777	פסגה	1,715.60	1,722.50	6.90	93.10	6.42 ₪
778	גבע	851.50	851.50	0.00	56.22	0.00 ₪
779	שפל	182.50	186.30	3.80	34.70	1.32 ₪

פארק 770 - מזגנים - 2 - 19093347(3x80)

סוג תעריף	סוג צריכה	קריאה קודמת	קריאה נוכחית	סה"כ צריכה בקוט"ש	מחיר לקוט"ש בא"ג	סה"כ לתשלום
פרטי חשבון עבור תאריכים:						
		01/12/20	31/12/20			
777	פסגה	13,032.60	13,392.40	359.80	93.10	334.97 ₪
778	גבע	5,348.50	5,486.60	138.10	56.22	77.64 ₪
779	שפל	9,432.20	10,540.70	1,108.50	34.70	384.65 ₪

פארק 770 - חנות ומשקלים - 4 - 19093347(3x63)

סוג תעריף	סוג צריכה	קריאה קודמת	קריאה נוכחית	סה"כ צריכה בקוט"ש	מחיר לקוט"ש בא"ג	סה"כ לתשלום
פרטי חשבון עבור תאריכים:						
		01/12/20	31/12/20			
777	פסגה	41,538.70	41,820.10	281.40	93.10	261.98 ₪
778	גבע	14,538.20	14,631.50	93.30	56.22	52.45 ₪
779	שפל	15,018.10	15,816.80	798.70	34.70	277.15 ₪

סה"כ לדייר:

פסגה	גבע	שפל	סה"כ	שיא ביקוש
648.10	231.40	1,911.00	2,790.50	67.28
₪ 603.38	₪ 130.09	₪ 663.12	₪ 1,396.59	

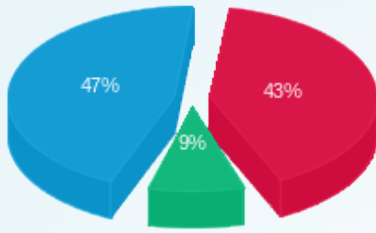
סה"כ צריכה
סה"כ לתשלום

200.95 ₪	תשלום קבוע	
24.70 ₪	תשלום עבור גודל חיבור בKVA (3x223)	
1,622.24 ₪	סה"כ לתשלום	לא כולל מע"מ



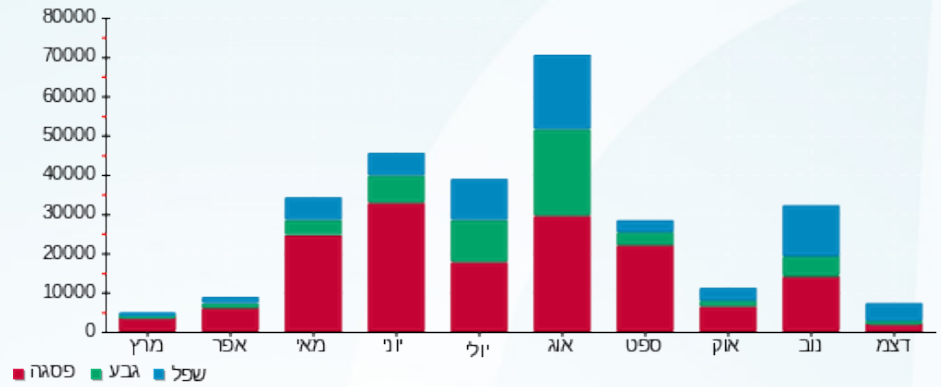


התפלגות חיוב בש"ח לפי תעו"ז



פסגה (603.38 ש"ח)
 גבע (130.09 ש"ח)
 שפל (663.12 ש"ח)

הסטוריית צריכה בקוט"ש





05/01/21

תאריך הפקדה:

שם דייר: פלאפל בר שלום

31/12/20

תאריך קריאה נוכחית:

שם אתר: שער העיר

01/12/20

תאריך קריאה קודמת:

לקוח/ה נכבד/ה, אנו מתכבדים להגיש את חישוב צריכת החשמל לתקופה 01/12/20 - 31/12/20:

פלאפל בר שלום - 2 - 14155726(0x0)

סוג תעריף	סוג צריכה	קריאה קודמת	קריאה נוכחית	סה"כ צריכה בקוט"ש	מחיר לקוט"ש בא"ג	סה"כ לתשלום
פרטי חשבון עבור תאריכים:						
777	פסגה	01/12/20	31/12/20	75.20	93.10	70.01 ₪
778	גבע	12,566.00	12,607.90	41.90	56.22	23.56 ₪
779	שפל	21,916.60	22,163.40	246.80	34.70	85.64 ₪

סה"כ לדייר:

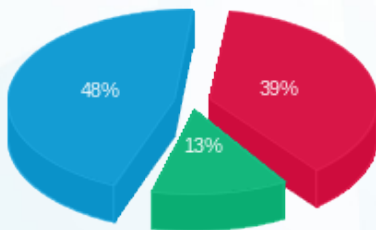
פסגה	גבע	שפל	סה"כ	שיא ביקוש
75.20	41.90	246.80	363.90	131.07
₪ 70.01	₪ 23.56	₪ 85.64	₪ 179.21	

סה"כ צריכה

סה"כ לתשלום

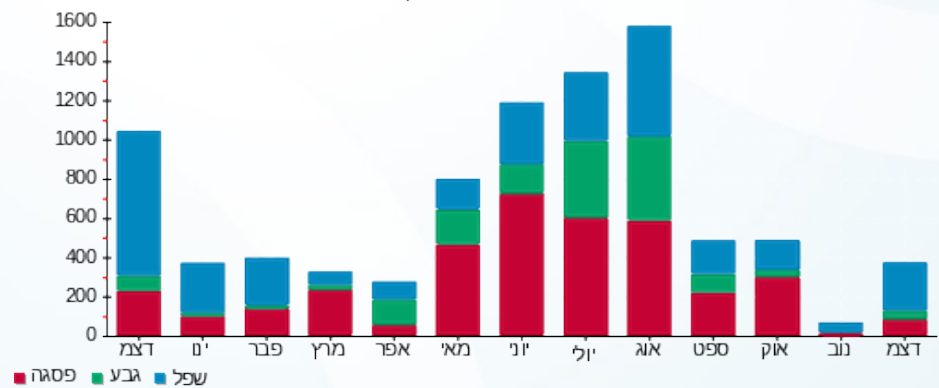
200.95 ₪	תשלום קבוע	
0.00 ₪	תשלום עבור גודל חיבור בKVA (0x0)	
380.16 ₪	סה"כ לתשלום	לא כולל מע"מ

התפלגות חיוב בש"ח לפי תע"ז



- פסגה (₪ 70.01)
- גבע (₪ 23.56)
- שפל (₪ 85.64)

הסטוריית צריכה בקוט"ש





05/01/21

תאריך הפקדה:

שם דייר: פלאש תאורה

31/12/20

תאריך קריאה נוכחית:

שם אתר: שער העיר

01/12/20

תאריך קריאה קודמת:

לקוח/ה נכבד/ה, אנו מתכבדים להגיש את חישוב צריכת החשמל לתקופה 01/12/20 - 31/12/20:

פלאש - 7 - 14154703 (0x0)

סוג תעריף	סוג צריכה	קריאה קודמת	קריאה נוכחית	סה"כ צריכה בקוט"ש	מחיר לקוט"ש בא"ג	סה"כ לתשלום
פרטי חשבון עבור תאריכים:						
777	פסגה	01/12/20	31/12/20	2,615.20	93.10	2,434.75 ₪
778	גבע	40,718.60	40,824.20	105.60	56.22	59.37 ₪
779	שפל	36,926.00	40,210.00	3,284.00	34.70	1,139.55 ₪

סה"כ לדייר:

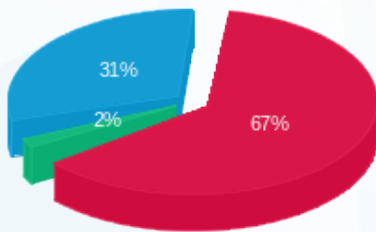
פסגה	גבע	שפל	סה"כ	שיא ביקוש
2,615.20	105.60	3,284.00	6,004.80	34.10
2,434.75 ₪	59.37 ₪	1,139.55 ₪	3,633.67 ₪	

סה"כ צריכה

סה"כ לתשלום

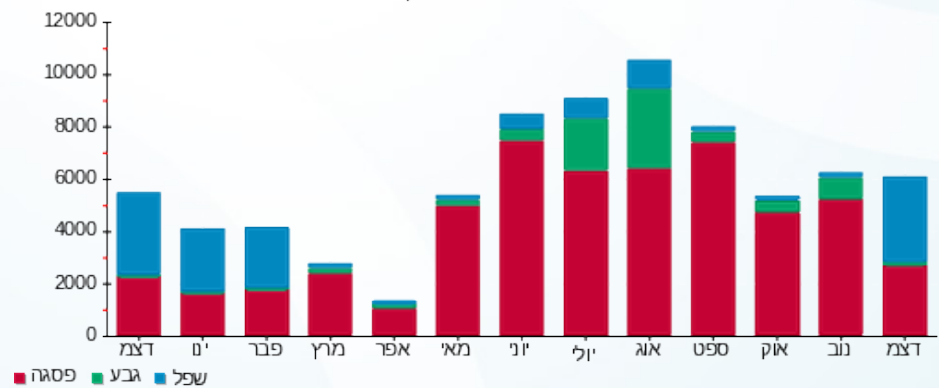
200.95 ₪	תשלום קבוע	
0.00 ₪	תשלום עבור גודל חיבור בKVA (0x0)	
3,834.62 ₪	סה"כ לתשלום	לא כולל מע"מ

התפלגות חיוב בש"ח לפי תעו"ז



■ פסגה (2,434.75 ₪)
■ גבע (59.37 ₪)
■ שפל (1,139.55 ₪)

הסטוריית צריכה בקוט"ש





05/01/21

תאריך הפקדה:

שם דייר: פרופיט חדר כושר

31/12/20

תאריך קריאה נוכחית:

שם אתר: שער העיר

01/12/20

תאריך קריאה קודמת:

לקוח/ה נכבד/ה, אנו מתכבדים להגיש את חישוב צריכת החשמל לתקופה 01/12/20 - 31/12/20:

פרופיט - 1 - 14154666(0x0)

סה"כ לתשלום	מחיר לקוט"ש בא"ג	סה"כ צריכה בקוט"ש	קריאה נוכחית	קריאה קודמת	סוג צריכה	סוג תעריף
			31/12/20	01/12/20		פרטי חשבון עבור תאריכים:
152.68 ₪	93.10	164.00	339,405.60	339,241.60	פסגה	777
98.95 ₪	56.22	176.00	162,876.80	162,700.80	גבע	778
137.13 ₪	34.70	395.20	173,272.00	172,876.80	שפל	779

סה"כ לדיר:

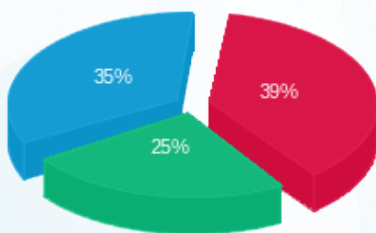
שיא ביקוש	סה"כ	שפל	גבע	פסגה
9.13	735.20	395.20	176.00	164.00
	388.77 ₪	137.13 ₪	98.95 ₪	152.68 ₪

סה"כ צריכה

סה"כ לתשלום

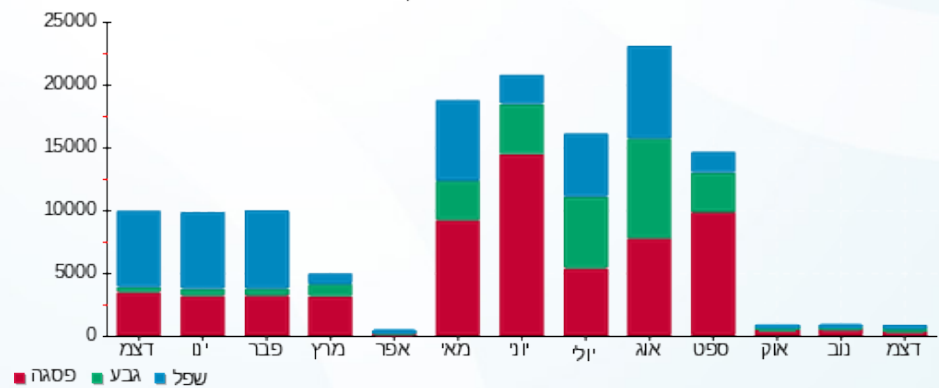
200.95 ₪	תשלום קבוע	
0.00 ₪	תשלום עבור גודל חיבור בKVA (0x0)	
589.72 ₪	סה"כ לתשלום	לא כולל מע"מ

התפלגות חיוב בש"ח לפי תעו"ז



■ פסגה (152.68 ₪)
■ גבע (98.95 ₪)
■ שפל (137.13 ₪)

הסטוריית צריכה בקוט"ש





05/01/21

תאריך הפקדה:

שם דייר: פרטנר

31/12/20

תאריך קריאה נוכחית:

שם אתר: שער העיר

01/12/20

תאריך קריאה קודמת:

לקוח/ה נכבד/ה, אנו מתכבדים להגיש את חישוב צריכת החשמל לתקופה 01/12/20 - 31/12/20:

פרטנר - 3 - 14155724 (0x0)

סוג תעריף	סוג צריכה	קריאה קודמת	קריאה נוכחית	סה"כ צריכה בקוט"ש	מחיר לקוט"ש בא"ג	סה"כ לתשלום
פרטי חשבון עבור תאריכים:						
777	פסגה	01/12/20	31/12/20	196.90	93.10	183.31 ₪
778	גבע	7,673.30	7,676.50	3.20	56.22	1.80 ₪
779	שפל	6,685.90	6,903.60	217.70	34.70	75.54 ₪

סה"כ לדייר:

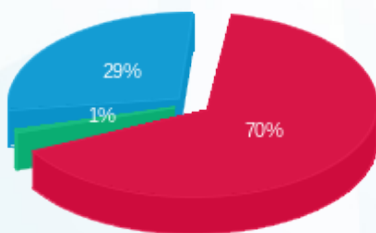
פסגה	גבע	שפל	סה"כ	שיא ביקוש
196.90	3.20	217.70	417.80	5.97
183.31 ₪	1.80 ₪	75.54 ₪	260.65 ₪	

סה"כ צריכה

סה"כ לתשלום

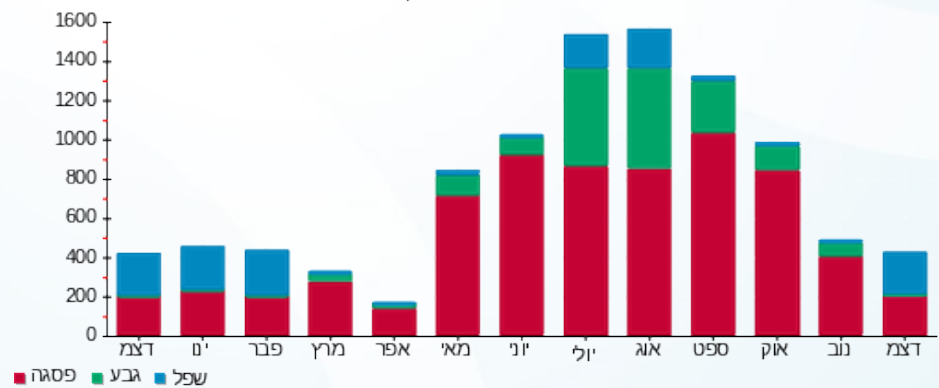
200.95 ₪	תשלום קבוע	
0.00 ₪	תשלום עבור גודל חיבור בKVA (0x0)	
461.60 ₪	סה"כ לתשלום	לא כולל מע"מ

התפלגות חיוב בש"ח לפי תעו"ז



- פסגה (183.31 ₪)
- גבע (1.80 ₪)
- שפל (75.54 ₪)

הסטוריית צריכה בקוט"ש



05/01/21 תאריך הפקה:
 31/12/20 תאריך קריאה נוכחית:
 01/12/20 תאריך קריאה קודמת:

שם דייר: פרימיום
 שם אתר: שער העיר

לקוח/ה נכבד/ה, אנו מתכבדים להגיש את חישוב צריכת החשמל לתקופה 01/12/20 - 31/12/20:

פרימיום חנות 21 - 1 - 14155724(0x0)

סוג תעריף	סוג צריכה	קריאה קודמת	קריאה נוכחית	סה"כ צריכה בקוט"ש	מחיר לקוט"ש בא"ג	סה"כ לתשלום
פרטי חשבון עבור תאריכים:						
777	פסגה	01/12/20	31/12/20	14.20	93.10	13.22 ₪
778	גבע	2,142.90	2,151.70	8.80	56.22	4.95 ₪
779	שפל	6,416.90	6,451.30	34.40	34.70	11.94 ₪

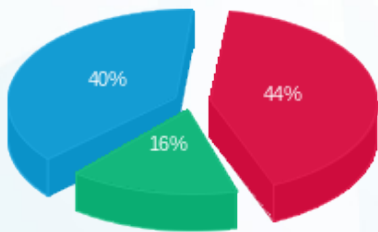
סה"כ לדייר:

פסגה	גבע	שפל	סה"כ	שיא ביקוש
14.20	8.80	34.40	57.40	65.54
13.22 ₪	4.95 ₪	11.94 ₪	30.10 ₪	

סה"כ צריכה
 סה"כ לתשלום

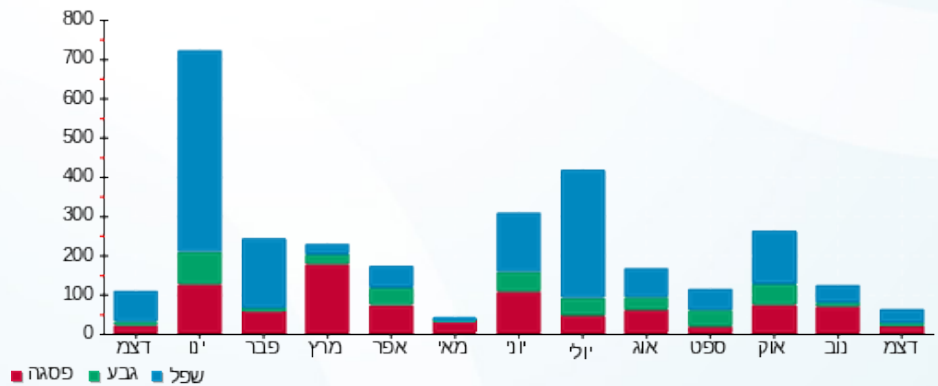
200.95 ₪	תשלום קבוע	
0.00 ₪	תשלום עבור גודל חיבור בKVA (0x0)	
231.05 ₪	סה"כ לתשלום	לא כולל מע"מ

התפלגות חיוב בש"ח לפי תעו"ז



■ פסגה (13.22 ₪)
 ■ גבע (4.95 ₪)
 ■ שפל (11.94 ₪)

הסטוריית צריכה בקוט"ש





05/01/21 תאריך הפקה:
 31/12/20 תאריך קריאה נוכחית:
 01/12/20 תאריך קריאה קודמת:

שם דייר: צור
 שם אתר: שער העיר

לקוח/ה נכבד/ה, אנו מתכבדים להגיש את חישוב צריכת החשמל לתקופה 01/12/20 - 31/12/20:

צור - 8 - 14154666 (0x0)

סוג תעריף	סוג צריכה	קריאה קודמת	קריאה נוכחית	סה"כ צריכה בקוט"ש	מחיר לקוט"ש בא"ג	סה"כ לתשלום
פרטי חשבון עבור תאריכים:						
777	פסגה	01/12/20	31/12/20	273.10	93.10	254.26 ₪
778	גבע	5,166.20	5,210.60	44.40	56.22	24.96 ₪
779	שפל	7,255.95	7,885.90	629.95	34.70	218.59 ₪

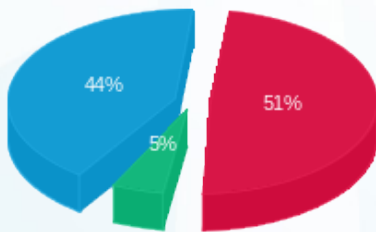
סה"כ לדיר:

פסגה	גבע	שפל	סה"כ	שיא ביקוש
273.10	44.40	629.95	947.45	10.28
254.26 ₪	24.96 ₪	218.59 ₪	497.81 ₪	

סה"כ צריכה
 סה"כ לתשלום

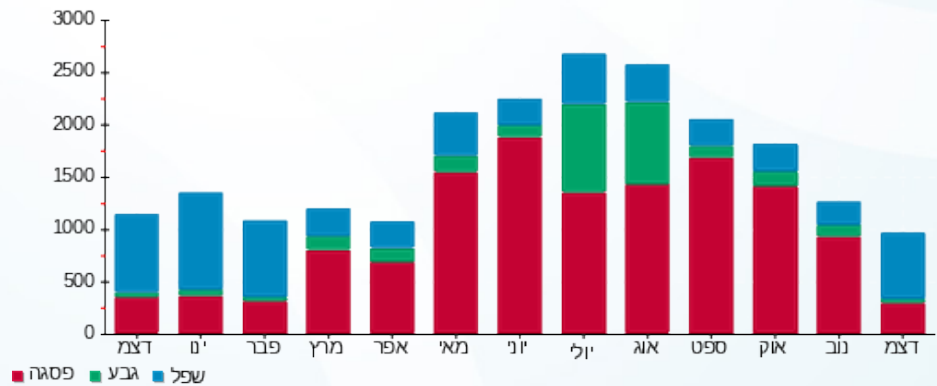
200.95 ₪	תשלום קבוע	
0.00 ₪	תשלום עבור גודל חיבור בKVA (0x0)	
698.76 ₪	סה"כ לתשלום	לא כולל מע"מ

התפלגות חיוב בש"ח לפי תעו"ז



פסגה (254.26 ₪) 44%
 גבע (24.96 ₪) 5%
 שפל (218.59 ₪) 51%

הסטוריית צריכה בקוט"ש





05/01/21

תאריך הפקדה:

שם דייר: קו התפר

31/12/20

תאריך קריאה נוכחית:

שם אתר: שער העיר

01/12/20

תאריך קריאה קודמת:

לקוח/ה נכבד/ה, אנו מתכבדים להגיש את חישוב צריכת החשמל לתקופה 01/12/20 - 31/12/20:

קו התפר - 9 - 14154703 (0x0)

סה"כ לתשלום	מחיר לקוט"ש בא"ג	סה"כ צריכה בקוט"ש	קריאה נוכחית	קריאה קודמת	סוג צריכה	סוג תעריף
			31/12/20	01/12/20		פרטי חשבון עבור תאריכים:
₪ 322.03	93.10	345.90	30,780.70	30,434.80	פסגה	777
₪ 23.84	56.22	42.40	8,190.90	8,148.50	גבע	778
₪ 258.24	34.70	744.20	13,388.80	12,644.60	שפל	779

סה"כ לדייר:

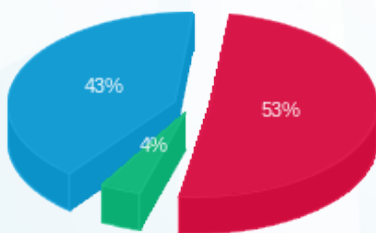
שיא ביקוש	סה"כ	שפל	גבע	פסגה
8.24	1,132.50	744.20	42.40	345.90
	₪ 604.11	₪ 258.24	₪ 23.84	₪ 322.03

סה"כ צריכה

סה"כ לתשלום

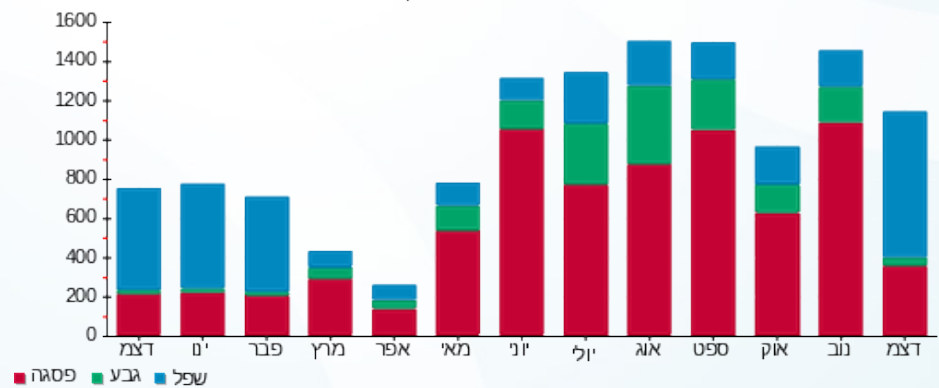
₪ 200.95	תשלום קבוע	
₪ 0.00	תשלום עבור גודל חיבור בKVA (0x0)	
₪ 805.06	סה"כ לתשלום	לא כולל מע"מ

התפלגות חיוב בש"ח לפי תעו"ז



- פסגה (₪ 322.03) 53%
- גבע (₪ 23.84) 4%
- שפל (₪ 258.24) 43%

הסטוריית צריכה בקוט"ש





05/01/21

תאריך הפקדה:

שם דייר: קפאו
שם אתר: שער העיר

31/12/20

תאריך קריאה נוכחית:

01/12/20

תאריך קריאה קודמת:

לקוח/ה נכבד/ה, אנו מתכבדים להגיש את חישוב צריכת החשמל לתקופה 01/12/20 - 31/12/20:

קפאו - 4 - 14155726 (0x0)

סוג תעריף	סוג צריכה	קריאה קודמת	קריאה נוכחית	סה"כ צריכה בקוט"ש	מחיר לקוט"ש בא"ג	סה"כ לתשלום
פרטי חשבון עבור תאריכים:						
777	פסגה	01/12/20	31/12/20	788.90	93.10	734.47 ₪
778	גבע	32,152.05	32,306.55	154.50	56.22	86.86 ₪
779	שפל	73,266.65	75,172.05	1,905.40	34.70	661.17 ₪

סה"כ לדיר:

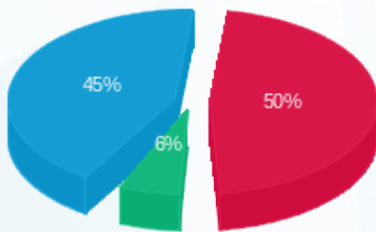
פסגה	גבע	שפל	סה"כ	שיא ביקוש
788.90	154.50	1,905.40	2,848.80	13.79
734.47 ₪	86.86 ₪	661.17 ₪	1,482.50 ₪	

סה"כ צריכה

סה"כ לתשלום

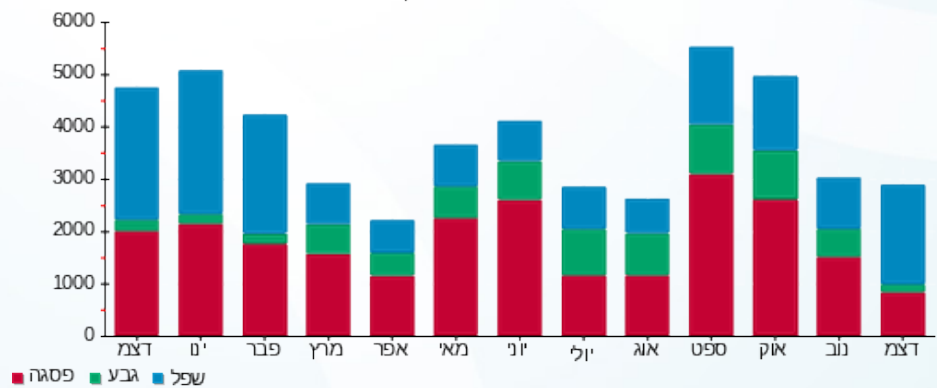
200.95 ₪	תשלום קבוע	
0.00 ₪	תשלום עבור גודל חיבור בKVA (0x0)	
1,683.45 ₪	סה"כ לתשלום	לא כולל מע"מ

התפלגות חיוב בש"ח לפי תעו"ז



- פסגה (734.47 ₪) - 45%
- גבע (86.86 ₪) - 6%
- שפל (661.17 ₪) - 50%

הסטוריית צריכה בקוט"ש





05/01/21

תאריך הפקדה:

שם דייר: קצפת
שם אתר: שער העיר

31/12/20

תאריך קריאה נוכחית:

01/12/20

תאריך קריאה קודמת:

לקוח/ה נכבד/ה, אנו מתכבדים להגיש את חישוב צריכת החשמל לתקופה 01/12/20 - 31/12/20:

קצפת - 2 - 14155730 (0x0)

סוג תעריף	סוג צריכה	קריאה קודמת	קריאה נוכחית	סה"כ צריכה בקוט"ש	מחיר לקוט"ש בא"ג	סה"כ לתשלום
פרטי חשבון עבור תאריכים:						
		01/12/20	31/12/20			
777	פסגה	163,447.80	165,244.60	1,796.80	93.10	1,672.82 ₪
778	גבע	86,125.40	86,731.00	605.60	56.22	340.47 ₪
779	שפל	223,563.00	228,902.00	5,339.00	34.70	1,852.63 ₪

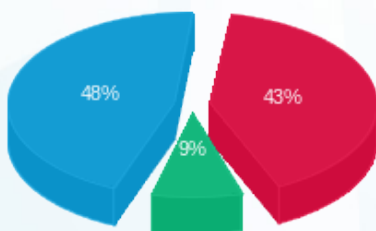
סה"כ לדייר:

פסגה	גבע	שפל	סה"כ	שיא ביקוש
1,796.80	605.60	5,339.00	7,741.40	22.71
1,672.82 ₪	340.47 ₪	1,852.63 ₪	3,865.92 ₪	

סה"כ צריכה
סה"כ לתשלום

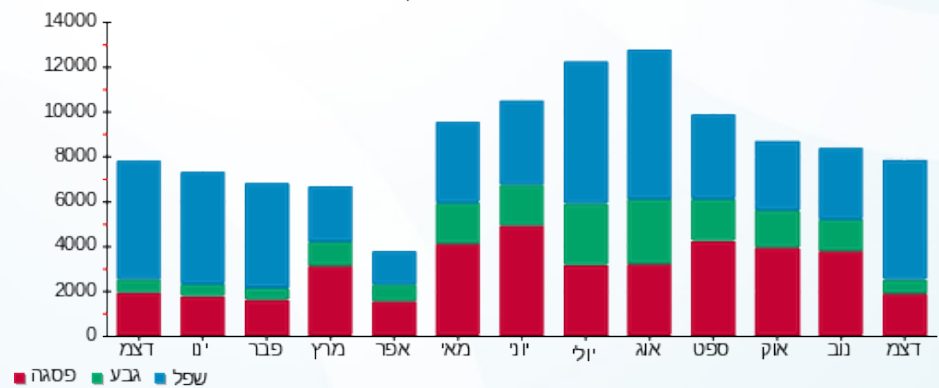
200.95 ₪	תשלום קבוע	
0.00 ₪	תשלום עבור גודל חיבור בKVA (0x0)	
4,066.87 ₪	סה"כ לתשלום	לא כולל מע"מ

התפלגות חיוב בש"ח לפי תע"ז



■ פסגה (1,672.82 ₪)
■ גבע (340.47 ₪)
■ שפל (1,852.63 ₪)

הסטוריית צריכה בקוט"ש



■ פסגה ■ גבע ■ שפל



05/01/21 תאריך הפקה:
 31/12/20 תאריך קריאה נוכחית:
 01/12/20 תאריך קריאה קודמת:

שם דייר: רמי לוי
 שם אתר: שער העיר

לקוח/ה נכבד/ה, אנו מתכבדים להגיש את חישוב צריכת החשמל לתקופה 01/12/20 - 31/12/20:

רמי לוי - 2 - 14155663 (0x0)

סוג תעריף	סוג צריכה	קריאה קודמת	קריאה נוכחית	סה"כ צריכה בקוט"ש	מחיר לקוט"ש בא"ג	סה"כ לתשלום
		01/12/20	31/12/20	פרטי חשבון עבור תאריכים:		
777	פסגה	2,695,668.00	2,724,180.00	28,512.00	81.81	23,325.67 ₪
778	גבע	1,288,276.00	1,295,838.00	7,562.00	48.04	3,632.78 ₪
779	שפל	2,885,168.00	2,965,418.00	80,250.00	27.45	22,028.63 ₪

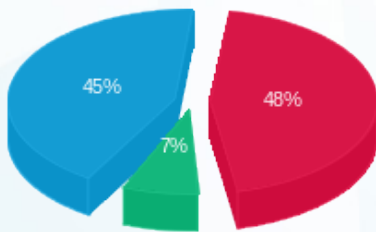
סה"כ לדיר:

פסגה	גבע	שפל	סה"כ	שיא ביקוש
28,512.00	7,562.00	80,250.00	116,324.00	3,826.58
23,325.67 ₪	3,632.78 ₪	22,028.63 ₪	48,987.08 ₪	

סה"כ צריכה
 סה"כ לתשלום

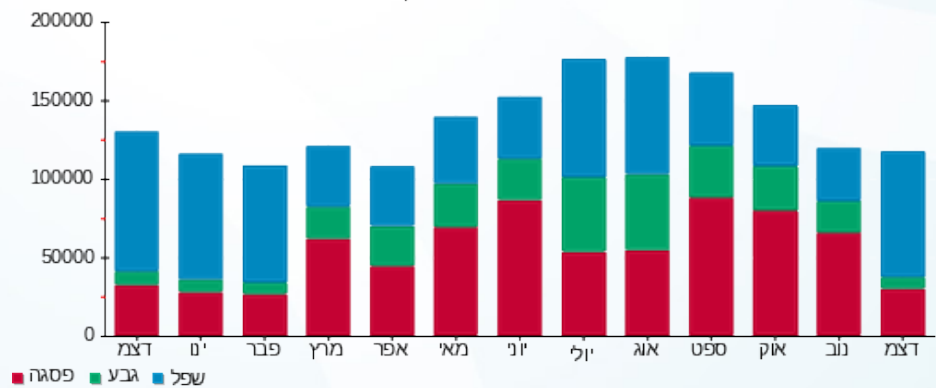
478.21 ₪	תשלום קבוע	
0.00 ₪	תשלום עבור גודל חיבור בKVA (0x0)	
49,465.29 ₪	סה"כ לתשלום	לא כולל מע"מ

התפלגות חיוב בש"ח לפי תעו"ז



■ פסגה (23,325.67 ₪)
 ■ גבע (3,632.78 ₪)
 ■ שפל (22,028.63 ₪)

הסטוריית צריכה בקוט"ש





05/01/21

תאריך הפקדה:

שם דייר: שוקה בעיר

31/12/20

תאריך קריאה נוכחית:

שם אתר: שער העיר

01/12/20

תאריך קריאה קודמת:

לקוח/ה נכבד/ה, אנו מתכבדים להגיש את חישוב צריכת החשמל לתקופה 01/12/20 - 31/12/20:

שוקה בעיר - 4 - 14154703(0x0)

סוג תעריף	סוג צריכה	קריאה קודמת	קריאה נוכחית	סה"כ צריכה בקוט"ש	מחיר לקוט"ש בא"ג	סה"כ לתשלום
פרטי חשבון עבור תאריכים:						
		01/12/20	31/12/20			
777	פסגה	178,423.40	181,756.20	3,332.80	93.10	3,102.84 ₪
778	גבע	73,628.20	74,466.80	838.60	56.22	471.46 ₪
779	שפל	118,727.20	127,821.00	9,093.80	34.70	3,155.55 ₪

סה"כ לדייר:

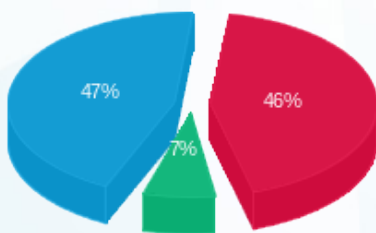
פסגה	גבע	שפל	סה"כ	שיא ביקוש
3,332.80	838.60	9,093.80	13,265.20	40.29
3,102.84 ₪	471.46 ₪	3,155.55 ₪	6,729.85 ₪	

סה"כ צריכה

סה"כ לתשלום

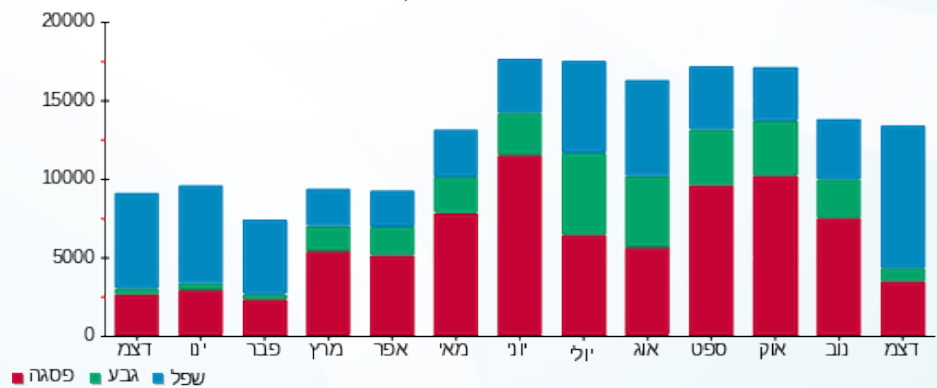
200.95 ₪	תשלום קבוע	
0.00 ₪	תשלום עבור גודל חיבור בKVA (0x0)	
6,930.80 ₪	סה"כ לתשלום	לא כולל מע"מ

התפלגות חיוב בש"ח לפי תע"ז



- פסגה (3,102.84 ₪) - 47%
- גבע (471.46 ₪) - 7%
- שפל (3,155.55 ₪) - 46%

הסטוריית צריכה בקוט"ש





05/01/21

תאריך הפקדה:

שם דייר: שטיפת רכב

31/12/20

תאריך קריאה נוכחית:

שם אתר: שער העיר

01/12/20

תאריך קריאה קודמת:

לקוח/ה נכבד/ה, אנו מתכבדים להגיש את חישוב צריכת החשמל לתקופה 01/12/20 - 31/12/20:

חנות 103 - 10 - 14154703 (0x0)

סוג תעריף	סוג צריכה	קריאה קודמת	קריאה נוכחית	סה"כ צריכה בקוט"ש	מחיר לקוט"ש בא"ג	סה"כ לתשלום
פרטי חשבון עבור תאריכים:						
777	פסגה	01/12/20	31/12/20	237.90	93.10	221.48 ₪
778	גבע	4,966.20	4,988.80	22.60	56.22	12.71 ₪
779	שפל	7,273.90	8,078.20	804.30	34.70	279.09 ₪

סה"כ לדייר:

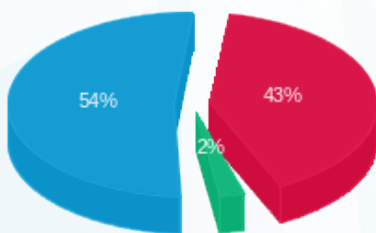
פסגה	גבע	שפל	סה"כ	שיא ביקוש
237.90	22.60	804.30	1,064.80	10.31
221.48 ₪	12.71 ₪	279.09 ₪	513.28 ₪	

סה"כ צריכה

סה"כ לתשלום

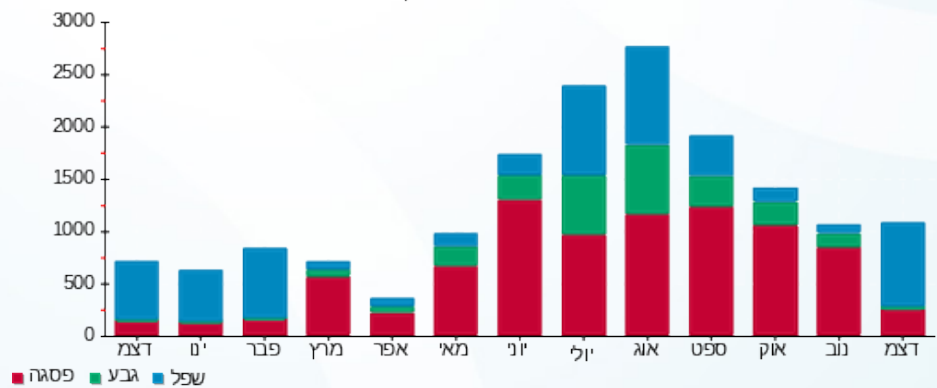
200.95 ₪	תשלום קבוע	
0.00 ₪	תשלום עבור גודל חיבור בKVA (0x0)	
714.23 ₪	סה"כ לתשלום	לא כולל מע"מ

התפלגות חיוב בש"ח לפי תעו"ז



- פסגה (221.48 ₪) - 54%
- גבע (12.71 ₪) - 2%
- שפל (279.09 ₪) - 43%

הסטוריית צריכה בקוט"ש



- פסגה
- גבע
- שפל

