



05/01/21 תאריך הפקה:  
 31/12/20 תאריך קריאה נוכחית:  
 25/11/20 תאריך קריאה קודמת:

שם דייר: אורטוספין  
 שם אתר: ב.א.ט.מ יוקנעם

לקוח/ה נכבד/ה, אנו מתכבדים להגיש את חישוב צריכת החשמל לתקופה 25/11/20 - 31/12/20:

אורטוספין - 1 - 00024599 (0x0)

סוג תעריף	סוג צריכה	קריאה קודמת	קריאה נוכחית	סה"כ צריכה בקוט"ש	מחיר לקוט"ש בא"ג	סה"כ לתשלום
פרטי חשבון עבור תאריכים:						
		25/11/20	30/11/20			
777	פסגה	191,179.77	191,192.87	13.10	45.44	5.95 ₪
778	גבע	101,161.25	101,162.06	0.81	37.65	0.30 ₪
779	שפל	181,947.57	181,949.45	1.88	31.07	0.58 ₪
פרטי חשבון עבור תאריכים:						
		01/12/20	31/12/20			
777	פסגה	191,192.87	191,222.49	29.62	93.10	27.57 ₪
778	גבע	101,162.06	101,175.45	13.40	56.22	7.53 ₪
779	שפל	181,949.45	182,062.94	113.49	34.70	39.38 ₪

מיזוג % 16.03

סוג תעריף	סוג צריכה	קריאה קודמת	קריאה נוכחית	סה"כ צריכה בקוט"ש	מחיר לקוט"ש בא"ג	סה"כ לתשלום
פרטי חשבון עבור תאריכים:						
		25/11/20	30/11/20			
777	פסגה			182.665	45.44	83.00 ₪
778	גבע			4.551	37.65	1.71 ₪
779	שפל			10.878	31.07	3.38 ₪
פרטי חשבון עבור תאריכים:						
		01/12/20	31/12/20			
777	פסגה			202.709	93.10	188.72 ₪
778	גבע			23.362	56.22	13.13 ₪
779	שפל			803.313	34.70	278.75 ₪

מעליות % 14.29

סוג תעריף	סוג צריכה	קריאה קודמת	קריאה נוכחית	סה"כ צריכה בקוט"ש	מחיר לקוט"ש בא"ג	סה"כ לתשלום
פרטי חשבון עבור תאריכים:						
		25/11/20	30/11/20			
777	פסגה			7.145	45.44	3.25 ₪
778	גבע			1.868	37.65	0.70 ₪
779	שפל			4.448	31.07	1.38 ₪
פרטי חשבון עבור תאריכים:						
		01/12/20	31/12/20			



**מעליות % 14.29**

סוג תעריף	סוג צריכה	קריאה קודמת	קריאה נוכחית	סה"כ צריכה בקוט"ש	מחיר לקוט"ש בא"ג	סה"כ לתשלום
777	פסגה			11.687	93.10	10.88 ₪
778	גבע			4.932	56.22	2.77 ₪
779	שפל			43.084	34.70	14.95 ₪

**ציבורי % 6.84**

סוג תעריף	סוג צריכה	קריאה קודמת	קריאה נוכחית	סה"כ צריכה בקוט"ש	מחיר לקוט"ש בא"ג	סה"כ לתשלום
פרטי חשבון עבור תאריכים:						
		25/11/20	30/11/20			
777	פסגה			7.684	45.44	3.49 ₪
778	גבע			2.858	37.65	1.08 ₪
779	שפל			6.697	31.07	2.08 ₪
פרטי חשבון עבור תאריכים:						
		01/12/20	31/12/20			
777	פסגה			19.583	93.10	18.23 ₪
778	גבע			9.235	56.22	5.19 ₪
779	שפל			65.162	34.70	22.61 ₪

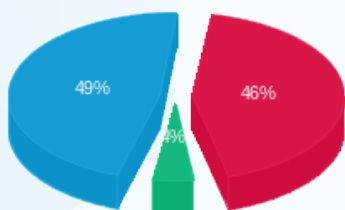
**סה"כ לדירה:**

פסגה	גבע	שפל	סה"כ	שיא ביקוש
474.19	61.01	1,048.95	1,584.16	3.70
₪ 341.10	₪ 32.43	₪ 363.12	₪ 736.65	

**סה"כ צריכה**  
**סה"כ לתשלום**

200.95 ₪	<p><b>תשלום קבוע</b></p> <p><b>תשלום עבור גודל חיבור בKVA (0x0)</b></p> <p><b>סה"כ</b></p> <p><b>מע"מ 17.00%</b></p>
0.00 ₪	
937.60 ₪	
159.39 ₪	
1,096.99 ₪	<b>סה"כ לתשלום</b>
<b>כולל מע"מ</b>	

התפלגות חיוב בש"ח לפי תעו"ז



■ פסגה (₪ 341.10)  
■ גבע (₪ 32.43)  
■ שפל (₪ 363.12)

הסטוריית צריכה בקוט"ש





05/01/21 תאריך הפקה:  
 31/12/20 תאריך קריאה נוכחית:  
 25/11/20 תאריך קריאה קודמת:

**שם דייר:** אקוויז  
**שם אתר:** ב.א.ט.מ יוקנעם

**לקוח/ה נכבד/ה, אנו מתכבדים להגיש את חישוב צריכת החשמל לתקופה 31/12/20 - 25/11/20:**

**אקוויז - 5 - 00017622(3x250)**

סוג תעריף	סוג צריכה	קריאה קודמת	קריאה נוכחית	סה"כ צריכה בקוט"ש	מחיר לקוט"ש בא"ג	סה"כ לתשלום
פרטי חשבון עבור תאריכים:						
		25/11/20	30/11/20			
777	פסגה	889,538.48	889,981.88	443.40	45.44	201.48 ₪
778	גבע	701,511.70	701,629.98	118.28	37.65	44.53 ₪
779	שפל	1,090,647.48	1,090,905.15	257.67	31.07	80.06 ₪
פרטי חשבון עבור תאריכים:						
		01/12/20	31/12/20			
777	פסגה	889,981.88	890,850.95	869.06	93.10	809.10 ₪
778	גבע	701,629.98	701,896.25	266.28	56.22	149.70 ₪
779	שפל	1,090,905.15	1,094,364.93	3,459.78	34.70	1,200.54 ₪

**מיזוג אויר % 20.89 - 8 - 00017622(0x0)**

סוג תעריף	סוג צריכה	קריאה קודמת	קריאה נוכחית	סה"כ צריכה בקוט"ש	מחיר לקוט"ש בא"ג	סה"כ לתשלום
פרטי חשבון עבור תאריכים:						
		25/11/20	30/11/20			
777	פסגה	117,391.17	117,570.48	179.31	45.44	81.48 ₪
778	גבע	43,635.64	43,654.20	18.57	37.65	6.99 ₪
779	שפל	103,643.57	103,630.72	-12.84	31.07	-3.99 ₪
פרטי חשבון עבור תאריכים:						
		01/12/20	31/12/20			
777	פסגה	117,570.48	117,722.67	152.19	93.10	141.69 ₪
778	גבע	43,654.20	43,700.57	46.37	56.22	26.07 ₪
779	שפל	103,630.72	104,420.89	790.17	34.70	274.19 ₪

**מעליות % 14.29**

סוג תעריף	סוג צריכה	קריאה קודמת	קריאה נוכחית	סה"כ צריכה בקוט"ש	מחיר לקוט"ש בא"ג	סה"כ לתשלום
פרטי חשבון עבור תאריכים:						
		25/11/20	30/11/20			
777	פסגה			7.145	45.44	3.25 ₪
778	גבע			1.868	37.65	0.70 ₪
779	שפל			4.448	31.07	1.38 ₪
פרטי חשבון עבור תאריכים:						
		01/12/20	31/12/20			





**מעליות % 14.29**

סוג תעריף	סוג צריכה	קריאה קודמת	קריאה נוכחית	סה"כ צריכה בקוט"ש	מחיר לקוט"ש בא"ג	סה"כ לתשלום
777	פסגה			11.687	93.10	10.88 ₪
778	גבע			4.932	56.22	2.77 ₪
779	שפל			43.084	34.70	14.95 ₪

**ציבורי % 11.98**

סוג תעריף	סוג צריכה	קריאה קודמת	קריאה נוכחית	סה"כ צריכה בקוט"ש	מחיר לקוט"ש בא"ג	סה"כ לתשלום
פרטי חשבון עבור תאריכים:						
		25/11/20	30/11/20			
777	פסגה			13.459	45.44	6.12 ₪
778	גבע			5.006	37.65	1.88 ₪
779	שפל			11.729	31.07	3.64 ₪
פרטי חשבון עבור תאריכים:						
		01/12/20	31/12/20			
777	פסגה			34.299	93.10	31.93 ₪
778	גבע			16.175	56.22	9.09 ₪
779	שפל			114.128	34.70	39.60 ₪

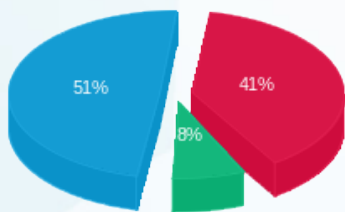
**סה"כ לדירה:**

פסגה	גבע	שפל	סה"כ	שיא ביקוש
1,710.56	477.47	4,668.16	6,856.19	78.13
1,285.92 ₪	241.75 ₪	1,610.38 ₪	3,138.05 ₪	

סה"כ צריכה  
סה"כ לתשלום

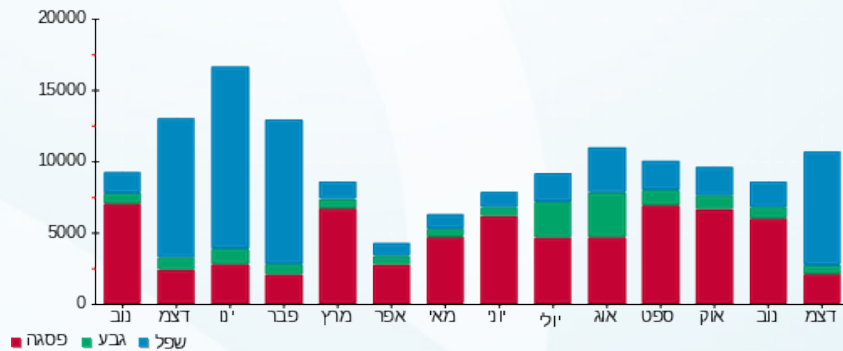
200.95 ₪	<p><b>תשלום קבוע</b></p> <p><b>תשלום עבור גודל חיבור בKVA (3x250)</b></p> <p><b>סה"כ</b></p> <p><b>מע"מ 17.00%</b></p>
33.05 ₪	
3,372.05 ₪	
573.25 ₪	
3,945.30 ₪	<b>סה"כ לתשלום</b>
<b>כולל מע"מ</b>	

התפלגות חיוב בש"ח לפי תעו"ז



פסגה (1,285.92 ₪)  
גבע (241.75 ₪)  
שפל (1,610.38 ₪)

הסטוריית צריכה בקוט"ש





05/01/21 תאריך הפקה:  
 31/12/20 תאריך קריאה נוכחית:  
 25/11/20 תאריך קריאה קודמת:

שם דייר: ב.א.ט.מ.  
 שם אתר: ב.א.ט.מ יוקנעם

**לקוח/ה נכבד/ה, אנו מתכבדים להגיש את חישוב צריכת החשמל לתקופה 25/11/20 - 31/12/20:**

**מא - 2 - 00017622**

סוג תעריף	סוג צריכה	קריאה קודמת	קריאה נוכחית	סה"כ צריכה בקוט"ש	מחיר לקוט"ש בא"ג	סה"כ לתשלום
פרטי חשבון עבור תאריכים:						
		25/11/20	30/11/20			
777	פסגה	2,439,962.41	2,441,101.93	-1,139.52	45.44	₪ -517.80
778	גבע	1,523,068.14	1,523,096.53	-28.39	37.65	₪ -10.69
779	שפל	2,265,107.26	2,265,175.12	-67.86	31.07	₪ -21.08
פרטי חשבון עבור תאריכים:						
		01/12/20	31/12/20			
777	פסגה	2,441,101.93	2,442,366.49	-1,264.56	93.10	₪ -1,177.31
778	גבע	1,523,096.53	1,523,242.27	-145.74	56.22	₪ -81.94
779	שפל	2,265,175.12	2,270,186.42	-5,011.31	34.70	₪ -1,738.92

**מעליות - 3 - 00017622**

סוג תעריף	סוג צריכה	קריאה קודמת	קריאה נוכחית	סה"כ צריכה בקוט"ש	מחיר לקוט"ש בא"ג	סה"כ לתשלום
פרטי חשבון עבור תאריכים:						
		25/11/20	30/11/20			
777	פסגה	59,534.39	59,584.38	-50.00	45.44	₪ -22.72
778	גבע	45,430.67	45,443.74	-13.07	37.65	₪ -4.92
779	שפל	55,619.50	55,650.63	-31.13	31.07	₪ -9.67
פרטי חשבון עבור תאריכים:						
		01/12/20	31/12/20			
777	פסגה	59,584.38	59,666.17	-81.79	93.10	₪ -76.14
778	גבע	45,443.74	45,478.25	-34.51	56.22	₪ -19.40
779	שפל	55,650.63	55,952.12	-301.50	34.70	₪ -104.62

**אקוויז - 5 - 00017622**

סוג תעריף	סוג צריכה	קריאה קודמת	קריאה נוכחית	סה"כ צריכה בקוט"ש	מחיר לקוט"ש בא"ג	סה"כ לתשלום
פרטי חשבון עבור תאריכים:						
		25/11/20	30/11/20			
777	פסגה	889,538.48	889,981.88	-443.40	45.44	₪ -201.48
778	גבע	701,511.70	701,629.98	-118.28	37.65	₪ -44.53
779	שפל	1,090,647.48	1,090,905.15	-257.67	31.07	₪ -80.06
פרטי חשבון עבור תאריכים:						
		01/12/20	31/12/20			




**אקוויז - 5 - 00017622**

סוג תעריף	סוג צריכה	קריאה קודמת	קריאה נוכחית	סה"כ צריכה בקוט"ש	מחיר לקוט"ש בא"ג	סה"כ לתשלום
777	פסגה	889,981.88	890,850.95	-869.06	93.10	₪ -809.10
778	גבע	701,629.98	701,896.25	-266.28	56.22	₪ -149.70
779	שפל	1,090,905.15	1,094,364.93	-3,459.78	34.70	₪ -1,200.54

**ראשי - 7 - 00017622**

סוג תעריף	סוג צריכה	קריאה קודמת	קריאה נוכחית	סה"כ צריכה בקוט"ש	מחיר לקוט"ש בא"ג	סה"כ לתשלום
פרטי חשבון עבור תאריכים:						
		25/11/20	30/11/20			
777	פסגה	9,999,162.72	10,004,740.68	5,577.96	45.44	₪ 2,534.63
778	גבע	7,146,505.92	7,147,640.32	1,134.40	37.65	₪ 427.10
779	שפל	10,237,395.80	10,239,852.64	2,456.84	31.07	₪ 763.34
פרטי חשבון עבור תאריכים:						
		01/12/20	31/12/20			
777	פסגה	10,004,740.68	10,013,858.20	9,117.52	93.10	₪ 8,488.41
778	גבע	7,147,640.32	7,150,803.00	3,162.68	56.22	₪ 1,778.06
779	שפל	10,239,852.64	10,275,326.68	35,474.04	34.70	₪ 12,309.49

**מיזוג אויר % 69.37 - 8 - 00017622**

סוג תעריף	סוג צריכה	קריאה קודמת	קריאה נוכחית	סה"כ צריכה בקוט"ש	מחיר לקוט"ש בא"ג	סה"כ לתשלום
פרטי חשבון עבור תאריכים:						
		25/11/20	30/11/20			
777	פסגה	172,125.01	172,387.92	-262.91	45.44	₪ -119.47
778	גבע	63,980.83	64,008.05	-27.22	37.65	₪ -10.25
779	שפל	151,967.57	151,948.74	18.83	31.07	₪ 5.85
פרטי חשבון עבור תאריכים:						
		01/12/20	31/12/20			
777	פסגה	172,387.92	172,611.08	-223.16	93.10	₪ -207.76
778	גבע	64,008.05	64,076.04	-67.99	56.22	₪ -38.22
779	שפל	151,948.74	153,107.32	-1,158.59	34.70	₪ -402.03

**תאג - 1 - 00024599**

סוג תעריף	סוג צריכה	קריאה קודמת	קריאה נוכחית	סה"כ צריכה בקוט"ש	מחיר לקוט"ש בא"ג	סה"כ לתשלום
פרטי חשבון עבור תאריכים:						
		25/11/20	30/11/20			
777	פסגה	191,179.77	191,192.87	-13.10	45.44	₪ -5.95
778	גבע	101,161.25	101,162.06	-0.81	37.65	₪ -0.30
779	שפל	181,947.57	181,949.45	-1.88	31.07	₪ -0.58
פרטי חשבון עבור תאריכים:						
		01/12/20	31/12/20			




**תאג - 1 - 00024599**

סוג תעריף	סוג צריכה	קריאה קודמת	קריאה נוכחית	סה"כ צריכה בקוט"ש	מחיר לקוט"ש בא"ג	סה"כ לתשלום
777	פסגה	191,192.87	191,222.49	-29.62	93.10	₪ -27.57
778	גבע	101,162.06	101,175.45	-13.40	56.22	₪ -7.53
779	שפל	181,949.45	182,062.94	-113.49	34.70	₪ -39.38

**מקופר יוזמות בעמ קומה א - 2 - 00024599**

סוג תעריף	סוג צריכה	קריאה קודמת	קריאה נוכחית	סה"כ צריכה בקוט"ש	מחיר לקוט"ש בא"ג	סה"כ לתשלום
פרטי חשבון עבור תאריכים:						
		25/11/20	30/11/20			
777	פסגה	291,927.55	292,476.97	-549.42	45.44	₪ -249.65
778	גבע	157,574.61	157,696.17	-121.57	37.65	₪ -45.77
779	שפל	286,246.45	286,528.93	-282.48	31.07	₪ -87.77
פרטי חשבון עבור תאריכים:						
		01/12/20	31/12/20			
777	פסגה	292,476.97	293,568.14	-1,091.17	93.10	₪ -1,015.88
778	גבע	157,696.17	158,076.61	-380.44	56.22	₪ -213.88
779	שפל	286,528.93	290,708.37	-4,179.44	34.70	₪ -1,450.26

**מגה 3 - 00024599 - F**

סוג תעריף	סוג צריכה	קריאה קודמת	קריאה נוכחית	סה"כ צריכה בקוט"ש	מחיר לקוט"ש בא"ג	סה"כ לתשלום
פרטי חשבון עבור תאריכים:						
		25/11/20	30/11/20			
777	פסגה	250,671.63	250,820.03	-148.40	45.44	₪ -67.43
778	גבע	141,430.30	141,436.53	-6.22	37.65	₪ -2.34
779	שפל	177,044.73	177,061.28	-16.55	31.07	₪ -5.14
פרטי חשבון עבור תאריכים:						
		01/12/20	31/12/20			
777	פסגה	250,820.03	251,020.51	-200.48	93.10	₪ -186.65
778	גבע	141,436.53	141,460.73	-24.20	56.22	₪ -13.61
779	שפל	177,061.28	178,127.14	-1,065.86	34.70	₪ -369.85

**מגה F קומה ד - 5 - 00024599**

סוג תעריף	סוג צריכה	קריאה קודמת	קריאה נוכחית	סה"כ צריכה בקוט"ש	מחיר לקוט"ש בא"ג	סה"כ לתשלום
פרטי חשבון עבור תאריכים:						
		25/11/20	30/11/20			
777	פסגה	150,029.22	150,226.52	-197.30	45.44	₪ -89.65
778	גבע	73,750.36	0.00	73,750.36	37.65	₪ 27,767.01
779	שפל	111,395.81	111,419.82	-24.02	31.07	₪ -7.46
פרטי חשבון עבור תאריכים:						
		01/12/20	31/12/20			




**מגה F קומה ד - 5 - 00024599**

סה"כ לתשלום	מחיר לקוט"ש בא"ג	סה"כ צריכה בקוט"ש	קריאה נוכחית	קריאה קודמת	סוג צריכה	סוג תעריף
215.83 ₪	93.10	-231.83	150,458.35	150,226.52	פסגה	777
41,487.95 ₪	56.22	-73,795.72	73,795.72	0.00	גבע	778
333.49 ₪	34.70	-961.06	112,380.88	111,419.82	שפל	779

**מטבח 1 - 6 - 00024599**

סה"כ לתשלום	מחיר לקוט"ש בא"ג	סה"כ צריכה בקוט"ש	קריאה נוכחית	קריאה קודמת	סוג צריכה	סוג תעריף
			30/11/20	25/11/20	פרטי חשבון עבור תאריכים:	
30,333.41 ₪	45.44	66,754.87	0.00	66,754.87	פסגה	777
0.00 ₪	37.65	0.00	34,015.02	34,015.02	גבע	778
0.00 ₪	31.07	0.00	56,935.64	56,935.64	שפל	779
			31/12/20	01/12/20	פרטי חשבון עבור תאריכים:	
62,148.79 ₪	93.10	-66,754.87	66,754.87	0.00	פסגה	777
0.00 ₪	56.22	0.00	34,015.02	34,015.02	גבע	778
0.00 ₪	34.70	0.00	56,935.64	56,935.64	שפל	779

**ציבורי - 7 - 00024599**

סה"כ לתשלום	מחיר לקוט"ש בא"ג	סה"כ צריכה בקוט"ש	קריאה נוכחית	קריאה קודמת	סוג צריכה	סוג תעריף
			30/11/20	25/11/20	פרטי חשבון עבור תאריכים:	
51.05 ₪	45.44	-112.35	104,842.60	104,730.25	פסגה	777
15.73 ₪	37.65	-41.79	83,656.48	83,614.69	גבע	778
30.42 ₪	31.07	-97.90	171,497.99	171,400.09	שפל	779
			31/12/20	01/12/20	פרטי חשבון עבור תאריכים:	
266.55 ₪	93.10	-286.30	105,128.90	104,842.60	פסגה	777
75.91 ₪	56.22	-135.02	83,791.50	83,656.48	גבע	778
330.57 ₪	34.70	-952.66	172,450.65	171,497.99	שפל	779

**מטבח 2 - 8 - 00024599**

סה"כ לתשלום	מחיר לקוט"ש בא"ג	סה"כ צריכה בקוט"ש	קריאה נוכחית	קריאה קודמת	סוג צריכה	סוג תעריף
			30/11/20	25/11/20	פרטי חשבון עבור תאריכים:	
16.24 ₪	45.44	-35.74	320,341.27	320,305.52	פסגה	777
6.50 ₪	37.65	-17.25	100,017.57	100,000.31	גבע	778
12.67 ₪	31.07	-40.76	179,574.69	179,533.93	שפל	779
			31/12/20	01/12/20	פרטי חשבון עבור תאריכים:	





מטבח 2 - 8 - 00024599

סוג תעריף	סוג צריכה	קריאה קודמת	קריאה נוכחית	סה"כ צריכה בקוט"ש	מחיר לקוט"ש בא"ג	סה"כ לתשלום
777	פסגה	320,341.27	320,406.16	-64.90	93.10	₪ -60.42
778	גבע	100,017.57	100,048.97	-31.40	56.22	₪ -17.66
779	שפל	179,574.69	179,823.06	-248.37	34.70	₪ -86.18

מיזוג מחוזה-2-17622 - 30.78 %

סוג תעריף	סוג צריכה	קריאה קודמת	קריאה נוכחית	סה"כ צריכה בקוט"ש	מחיר לקוט"ש בא"ג	סה"כ לתשלום
פרטי חשבון עבור תאריכים:						
		25/11/20	30/11/20			
777	פסגה			350.744	45.44	₪ 159.38
778	גבע			8.739	37.65	₪ 3.29
779	שפל			20.887	31.07	₪ 6.49
פרטי חשבון עבור תאריכים:						
		01/12/20	31/12/20			
777	פסגה			389.232	93.10	₪ 362.37
778	גבע			44.859	56.22	₪ 25.22
779	שפל			1,542.481	34.70	₪ 535.24

מעלית 14.29 %

סוג תעריף	סוג צריכה	קריאה קודמת	קריאה נוכחית	סה"כ צריכה בקוט"ש	מחיר לקוט"ש בא"ג	סה"כ לתשלום
פרטי חשבון עבור תאריכים:						
		25/11/20	30/11/20			
777	פסגה			7.145	45.44	₪ 3.25
778	גבע			1.868	37.65	₪ 0.70
779	שפל			4.448	31.07	₪ 1.38
פרטי חשבון עבור תאריכים:						
		01/12/20	31/12/20			
777	פסגה			11.687	93.10	₪ 10.88
778	גבע			4.932	56.22	₪ 2.77
779	שפל			43.084	34.70	₪ 14.95

ציבורי 52.91 %

סוג תעריף	סוג צריכה	קריאה קודמת	קריאה נוכחית	סה"כ צריכה בקוט"ש	מחיר לקוט"ש בא"ג	סה"כ לתשלום
פרטי חשבון עבור תאריכים:						
		25/11/20	30/11/20			
777	פסגה			59.442	45.44	₪ 27.01
778	גבע			22.110	37.65	₪ 8.32
779	שפל			51.801	31.07	₪ 16.09
פרטי חשבון עבור תאריכים:						
		01/12/20	31/12/20			



ציבורי 52.91%

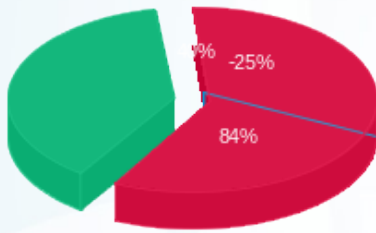
סה"כ לתשלום	מחיר לקוט"ש בא"ג	סה"כ צריכה בקוט"ש	קריאה נוכחית	קריאה קודמת	סוג צריכה	סוג תעריף
141.03 ₪	93.10	151.482			פסגה	777
40.16 ₪	56.22	71.438			גבע	778
174.91 ₪	34.70	504.051			שפל	779

סה"כ לדירה:

שיא ביקוש	סה"כ	שפל	גבע	פסגה	סה"כ צריכה
301.92	33,146.46	21,844.17	2,932.08	8,370.21	סה"כ לתשלום
	-30,150.23 ₪	7,517.03 ₪	-12,194.19 ₪	-25,473.07 ₪	

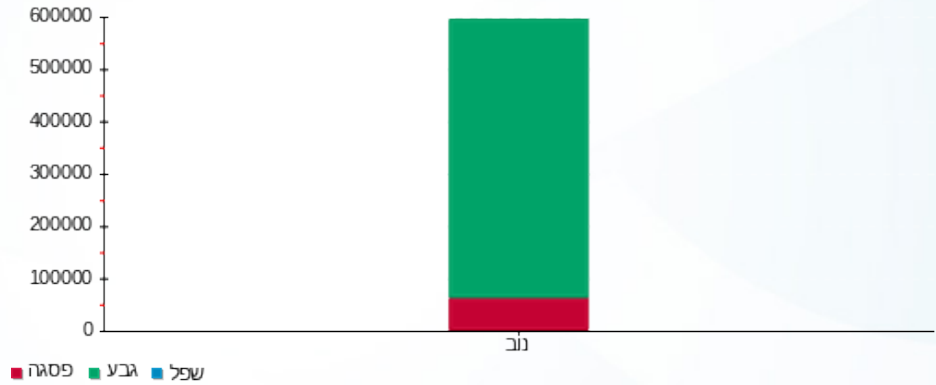
תשלום קבוע	סה"כ	מע"מ 17.00%	כולל מע"מ
200.95 ₪	-29,949.28 ₪	-5,091.38 ₪	סה"כ לתשלום
			-35,040.66 ₪

התפלגות חיוב בש"ח לפי תעו"ז



- פסגה (25,473.07 ₪)
- גבע (12,194.19 ₪)
- שפל (7,517.03 ₪)

הסטוריית צריכה בקוט"ש





05/01/21

תאריך הפקה:

**שם דייר:** יולה לאבס בע"מ

31/12/20

תאריך קריאה נוכחית:

**שם אתר:** ב.א.ט.מ יוקנעם

25/11/20

תאריך קריאה קודמת:

**לקוח/ה נכבד/ה, אנו מתכבדים להגיש את חישוב צריכת החשמל לתקופה 25/11/20 - 31/12/20:**
**מיזוג אוויר % 9.74 - 8 - 00017622 (0x0)**

סוג תעריף	סוג צריכה	קריאה קודמת	קריאה נוכחית	סה"כ צריכה בקוט"ש	מחיר לקוט"ש בא"ג	סה"כ לתשלום
פרטי חשבון עבור תאריכים:						
		25/11/20	30/11/20			
777	פסגה	54,733.84	54,817.45	83.60	45.44	37.99 ₪
778	גבע	20,345.19	20,353.85	8.66	37.65	3.26 ₪
779	שפל	48,324.00	48,318.01	-5.99	31.07	-1.86 ₪
פרטי חשבון עבור תאריכים:						
		01/12/20	31/12/20			
777	פסגה	54,817.45	54,888.41	70.96	93.10	66.06 ₪
778	גבע	20,353.85	20,375.47	21.62	56.22	12.15 ₪
779	שפל	48,318.01	48,686.43	368.42	34.70	127.84 ₪

**יולה לאבס בע"מ - 3 - 00024599 (0x0)**

סוג תעריף	סוג צריכה	קריאה קודמת	קריאה נוכחית	סה"כ צריכה בקוט"ש	מחיר לקוט"ש בא"ג	סה"כ לתשלום
פרטי חשבון עבור תאריכים:						
		25/11/20	30/11/20			
777	פסגה	250,671.63	250,820.03	148.40	45.44	67.43 ₪
778	גבע	141,430.30	141,436.53	6.22	37.65	2.34 ₪
779	שפל	177,044.73	177,061.28	16.55	31.07	5.14 ₪
פרטי חשבון עבור תאריכים:						
		01/12/20	31/12/20			
777	פסגה	250,820.03	251,020.51	200.48	93.10	186.65 ₪
778	גבע	141,436.53	141,460.73	24.20	56.22	13.61 ₪
779	שפל	177,061.28	178,127.14	1,065.86	34.70	369.85 ₪

**מעלית % 14.29**

סוג תעריף	סוג צריכה	קריאה קודמת	קריאה נוכחית	סה"כ צריכה בקוט"ש	מחיר לקוט"ש בא"ג	סה"כ לתשלום
פרטי חשבון עבור תאריכים:						
		25/11/20	30/11/20			
777	פסגה			7.145	45.44	3.25 ₪
778	גבע			1.868	37.65	0.70 ₪
779	שפל			4.448	31.07	1.38 ₪
פרטי חשבון עבור תאריכים:						
		01/12/20	31/12/20			





**מעלית % 14.29**

סוג תעריף	סוג צריכה	קריאה קודמת	קריאה נוכחית	סה"כ צריכה בקוט"ש	מחיר לקוט"ש בא"ג	סה"כ לתשלום
777	פסגה			11.687	93.10	10.88 ₪
778	גבע			4.932	56.22	2.77 ₪
779	שפל			43.084	34.70	14.95 ₪

**ציבורי % 5.59**

סוג תעריף	סוג צריכה	קריאה קודמת	קריאה נוכחית	סה"כ צריכה בקוט"ש	מחיר לקוט"ש בא"ג	סה"כ לתשלום
פרטי חשבון עבור תאריכים:						
		25/11/20	30/11/20			
777	פסגה			6.280	45.44	2.85 ₪
778	גבע			2.336	37.65	0.88 ₪
779	שפל			5.473	31.07	1.70 ₪
פרטי חשבון עבור תאריכים:						
		01/12/20	31/12/20			
777	פסגה			16.004	93.10	14.90 ₪
778	גבע			7.548	56.22	4.24 ₪
779	שפל			53.254	34.70	18.48 ₪

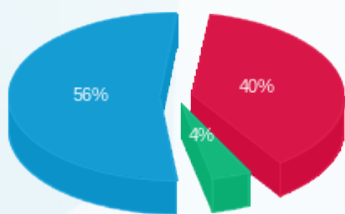
**סה"כ לדירה:**

פסגה	גבע	שפל	סה"כ	שיא ביקוש
544.57	77.39	1,551.10	2,173.05	78.13
₪ 390.02	₪ 39.96	₪ 537.49	₪ 967.47	

סה"כ צריכה  
סה"כ לתשלום

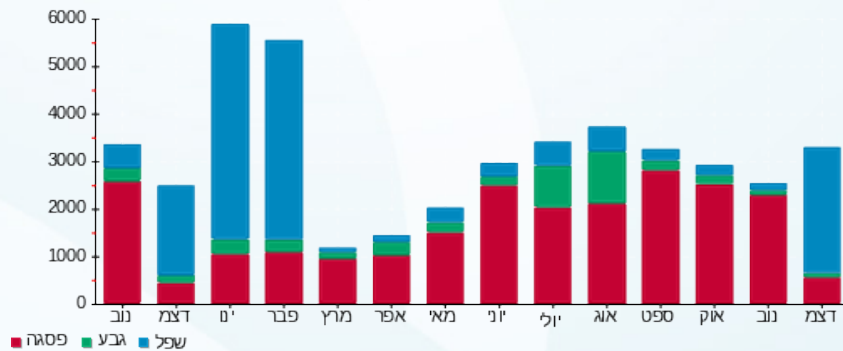
200.95 ₪	<b>תשלום קבוע</b>	
0.00 ₪	<b>תשלום עבור גודל חיבור ב-KVA (0x0)</b>	
1,168.42 ₪	<b>סה"כ</b>	
198.63 ₪	<b>מע"מ 17.00%</b>	
1,367.05 ₪	<b>סה"כ לתשלום</b>	<b>כולל מע"מ</b>

התפלגות חיוב בש"ח לפי תעו"ז



■ פסגה (390.02 ₪)  
■ גבע (39.96 ₪)  
■ שפל (537.49 ₪)

הסטוריית צריכה בקוט"ש





05/01/21 תאריך הפקה:  
 31/12/20 תאריך קריאה נוכחית:  
 25/11/20 תאריך קריאה קודמת:

**שם דייר:** מטבח  
**שם אתר:** ב.א.ט.מ יוקנעם

**לקוח/ה נכבד/ה, אנו מתכבדים להגיש את חישוב צריכת החשמל לתקופה 25/11/20 - 31/12/20:**

**מטבח 1 - 6 - 00024599 (0x0)**

סה"כ לתשלום	מחיר לקוט"ש בא"ג	סה"כ צריכה בקוט"ש	קריאה נוכחית	קריאה קודמת	סוג צריכה	סוג תעריף
			30/11/20	25/11/20	פרטי חשבון עבור תאריכים:	
₪ -30,333.41	45.44	-66,754.87	0.00	66,754.87	פסגה	777
₪ 0.00	37.65	0.00	34,015.02	34,015.02	גבע	778
₪ 0.00	31.07	0.00	56,935.64	56,935.64	שפל	779
			31/12/20	01/12/20	פרטי חשבון עבור תאריכים:	
₪ 62,148.79	93.10	66,754.87	66,754.87	0.00	פסגה	777
₪ 0.00	56.22	0.00	34,015.02	34,015.02	גבע	778
₪ 0.00	34.70	0.00	56,935.64	56,935.64	שפל	779

**מטבח 2 - 8 - 00024599 (3x160)**

סה"כ לתשלום	מחיר לקוט"ש בא"ג	סה"כ צריכה בקוט"ש	קריאה נוכחית	קריאה קודמת	סוג צריכה	סוג תעריף
			30/11/20	25/11/20	פרטי חשבון עבור תאריכים:	
₪ 16.24	45.44	35.74	320,341.27	320,305.52	פסגה	777
₪ 6.50	37.65	17.25	100,017.57	100,000.31	גבע	778
₪ 12.67	31.07	40.76	179,574.69	179,533.93	שפל	779
			31/12/20	01/12/20	פרטי חשבון עבור תאריכים:	
₪ 60.42	93.10	64.90	320,406.16	320,341.27	פסגה	777
₪ 17.66	56.22	31.40	100,048.97	100,017.57	גבע	778
₪ 86.18	34.70	248.37	179,823.06	179,574.69	שפל	779

**סה"כ לדייר:**

שיא ביקוש	סה"כ	שפל	גבע	פסגה
2.28	438.43	289.13	48.66	100.64
	₪ 32,015.03	₪ 98.85	₪ 24.15	₪ 31,892.03

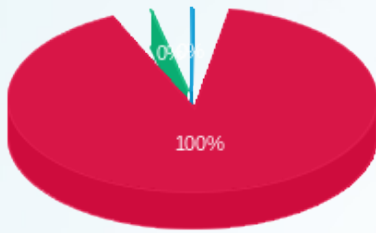
**סה"כ צריכה**  
**סה"כ לתשלום**





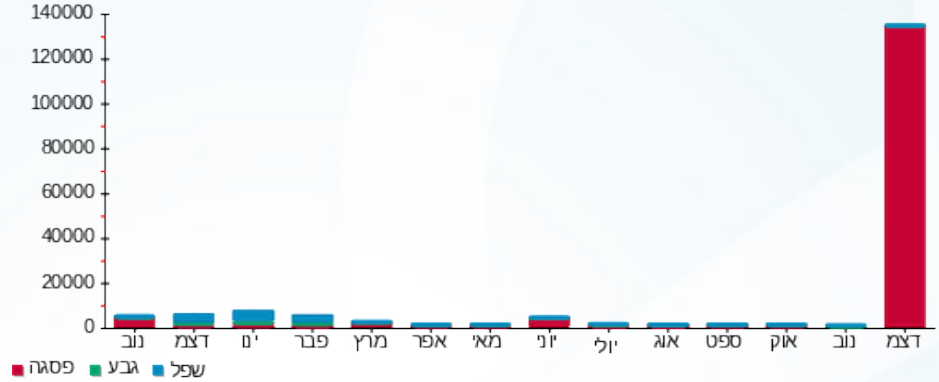
200.95 ₪	<b>תשלום קבוע</b>	
21.15 ₪	<b>תשלום עבור גודל חיבור ב-KVA (3x160)</b>	
32,237.13 ₪	<b>סה"כ</b>	
5,480.31 ₪	<b>מע"מ 17.00%</b>	
37,717.45 ₪	<b>סה"כ לתשלום</b>	<b>כולל מע"מ</b>

התפלגות חיוב בש"ח לפי תעו"ז



- פסגה (31,892.03 ₪)
- גבע (24.15 ₪)
- שפל (98.85 ₪)

הסטוריית צריכה בקוט"ש





05/01/21 תאריך הפקה:  
 31/12/20 תאריך קריאה נוכחית:  
 25/11/20 תאריך קריאה קודמת:

**שם דייר:** מרקופר יוזמות בעמ קומה א  
**שם אתר:** ב.א.ט.מ יוקנעם

**לקוח/ה נכבד/ה, אנו מתכבדים להגיש את חישוב צריכת החשמל לתקופה 25/11/20 - 31/12/20:**

**מרקופר יוזמות בעמ קומה א - 2 - 00024599(3x96)**

סוג תעריף	סוג צריכה	קריאה קודמת	קריאה נוכחית	סה"כ צריכה בקוט"ש	מחיר לקוט"ש בא"ג	סה"כ לתשלום
פרטי חשבון עבור תאריכים:						
777	פסגה	25/11/20	30/11/20	329.65	45.44	149.79 ₪
778	גבע	94,544.76	94,617.70	72.94	37.65	27.46 ₪
779	שפל	171,747.87	171,917.36	169.49	31.07	52.66 ₪
פרטי חשבון עבור תאריכים:						
777	פסגה	175,486.18	176,140.88	654.70	93.10	609.53 ₪
778	גבע	94,617.70	94,845.97	228.26	56.22	128.33 ₪
779	שפל	171,917.36	174,425.02	2,507.66	34.70	870.16 ₪

**מיזוג אויר % 18.69**

סוג תעריף	סוג צריכה	קריאה קודמת	קריאה נוכחית	סה"כ צריכה בקוט"ש	מחיר לקוט"ש בא"ג	סה"כ לתשלום
פרטי חשבון עבור תאריכים:						
777	פסגה	25/11/20	30/11/20	212.976	45.44	96.78 ₪
778	גבע	5.306	5.306	5.306	37.65	2.00 ₪
779	שפל	12.683	12.683	12.683	31.07	3.94 ₪
פרטי חשבון עבור תאריכים:						
777	פסגה	175,486.18	176,140.88	236.346	93.10	220.04 ₪
778	גבע	94,617.70	94,845.97	27.239	56.22	15.31 ₪
779	שפל	171,917.36	174,425.02	936.613	34.70	325.00 ₪

**מעליות % 14.29**

סוג תעריף	סוג צריכה	קריאה קודמת	קריאה נוכחית	סה"כ צריכה בקוט"ש	מחיר לקוט"ש בא"ג	סה"כ לתשלום
פרטי חשבון עבור תאריכים:						
777	פסגה	25/11/20	30/11/20	7.145	45.44	3.25 ₪
778	גבע	1.868	1.868	1.868	37.65	0.70 ₪
779	שפל	4.448	4.448	4.448	31.07	1.38 ₪
פרטי חשבון עבור תאריכים:						
777	פסגה	175,486.18	176,140.88	7.145	45.44	3.25 ₪
778	גבע	94,617.70	94,845.97	1.868	37.65	0.70 ₪
779	שפל	171,917.36	174,425.02	4.448	31.07	1.38 ₪





**מעליות % 14.29**

סוג תעריף	סוג צריכה	קריאה קודמת	קריאה נוכחית	סה"כ צריכה בקוט"ש	מחיר לקוט"ש בא"ג	סה"כ לתשלום
777	פסגה			11.687	93.10	10.88 ₪
778	גבע			4.932	56.22	2.77 ₪
779	שפל			43.084	34.70	14.95 ₪

**ציבורי % 7.97**

סוג תעריף	סוג צריכה	קריאה קודמת	קריאה נוכחית	סה"כ צריכה בקוט"ש	מחיר לקוט"ש בא"ג	סה"כ לתשלום
פרטי חשבון עבור תאריכים:						
		25/11/20	30/11/20			
777	פסגה			8.954	45.44	4.07 ₪
778	גבע			3.331	37.65	1.25 ₪
779	שפל			7.803	31.07	2.42 ₪
פרטי חשבון עבור תאריכים:						
		01/12/20	31/12/20			
777	פסגה			22.818	93.10	21.24 ₪
778	גבע			10.761	56.22	6.05 ₪
779	שפל			75.927	34.70	26.35 ₪

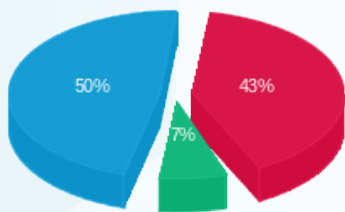
**סה"כ לדירי:**

פסגה	גבע	שפל	סה"כ	שיא ביקוש
1,484.28	354.64	3,757.71	5,596.63	47.86
1,115.58 ₪	183.88 ₪	1,296.87 ₪	2,596.33 ₪	

**סה"כ צריכה**  
**סה"כ לתשלום**

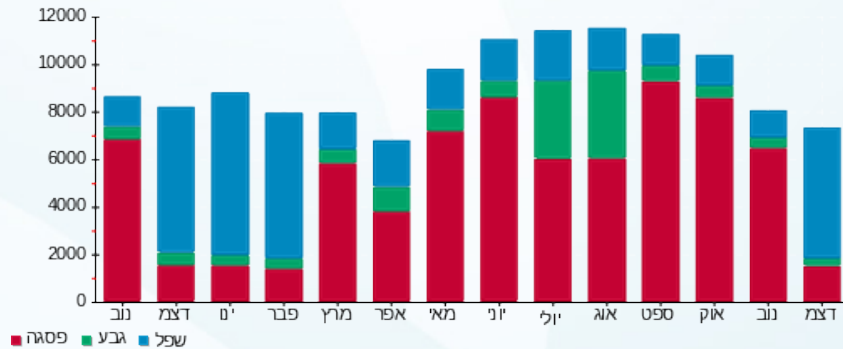
200.95 ₪	<b>תשלום קבוע</b>	
21.15 ₪	<b>תשלום עבור גודל חיבור בKVA (3x96)</b>	
2,818.43 ₪	<b>סה"כ</b>	
479.13 ₪	<b>מע"מ 17.00%</b>	
3,297.56 ₪	<b>סה"כ לתשלום</b>	<b>כולל מע"מ</b>

התפלגות חיוב בש"ח לפי תעו"ז



- פסגה (1,115.58 ₪)
- גבע (183.88 ₪)
- שפל (1,296.87 ₪)

הסטוריית צריכה בקוט"ש





05/01/21 תאריך הפקה:  
 31/12/20 תאריך קריאה נוכחית:  
 25/11/20 תאריך קריאה קודמת:

**שם דייר:** סיפנוז  
**שם אתר:** ב.א.ט.מ יוקנעם

**לקוח/ה נכבד/ה, אנו מתכבדים להגיש את חישוב צריכת החשמל לתקופה 25/11/20 - 31/12/20:**

**סיפנוז - 2 - 00024599 (3x64)**

סה"כ לתשלום	מחיר לקוט"ש בא"ג	סה"כ צריכה בקוט"ש	קריאה נוכחית	קריאה קודמת	סוג צריכה	סוג תעריף
			30/11/20	25/11/20	פרטי חשבון עבור תאריכים:	
99.86 ₪	45.44	219.77	116,990.79	116,771.02	פסגה	777
18.31 ₪	37.65	48.63	63,078.47	63,029.84	גבע	778
35.11 ₪	31.07	112.99	114,611.57	114,498.58	שפל	779
			31/12/20	01/12/20	פרטי חשבון עבור תאריכים:	
406.35 ₪	93.10	436.47	117,427.26	116,990.79	פסגה	777
85.55 ₪	56.22	152.18	63,230.65	63,078.47	גבע	778
580.11 ₪	34.70	1,671.78	116,283.35	114,611.57	שפל	779

**מיזוג אוויר 12.46%**

סה"כ לתשלום	מחיר לקוט"ש בא"ג	סה"כ צריכה בקוט"ש	קריאה נוכחית	קריאה קודמת	סוג צריכה	סוג תעריף
			30/11/20	25/11/20	פרטי חשבון עבור תאריכים:	
64.52 ₪	45.44	141.984			פסגה	777
1.33 ₪	37.65	3.538			גבע	778
2.63 ₪	31.07	8.455			שפל	779
			31/12/20	01/12/20	פרטי חשבון עבור תאריכים:	
146.69 ₪	93.10	157.564			פסגה	777
10.21 ₪	56.22	18.159			גבע	778
216.67 ₪	34.70	624.409			שפל	779

**מעליות 14.29%**

סה"כ לתשלום	מחיר לקוט"ש בא"ג	סה"כ צריכה בקוט"ש	קריאה נוכחית	קריאה קודמת	סוג צריכה	סוג תעריף
			30/11/20	25/11/20	פרטי חשבון עבור תאריכים:	
3.25 ₪	45.44	7.145			פסגה	777
0.70 ₪	37.65	1.868			גבע	778
1.38 ₪	31.07	4.448			שפל	779
			31/12/20	01/12/20	פרטי חשבון עבור תאריכים:	



**מעליות % 14.29**

סוג תעריף	סוג צריכה	קריאה קודמת	קריאה נוכחית	סה"כ צריכה בקוט"ש	מחיר לקוט"ש בא"ג	סה"כ לתשלום
777	פסגה			11.687	93.10	10.88 ₪
778	גבע			4.932	56.22	2.77 ₪
779	שפל			43.084	34.70	14.95 ₪

**ציבורי % 5.31**

סוג תעריף	סוג צריכה	קריאה קודמת	קריאה נוכחית	סה"כ צריכה בקוט"ש	מחיר לקוט"ש בא"ג	סה"כ לתשלום
פרטי חשבון עבור תאריכים:						
		25/11/20	30/11/20			
777	פסגה			5.966	45.44	2.71 ₪
778	גבע			2.219	37.65	0.84 ₪
779	שפל			5.199	31.07	1.62 ₪
פרטי חשבון עבור תאריכים:						
		01/12/20	31/12/20			
777	פסגה			15.203	93.10	14.15 ₪
778	גבע			7.169	56.22	4.03 ₪
779	שפל			50.586	34.70	17.55 ₪

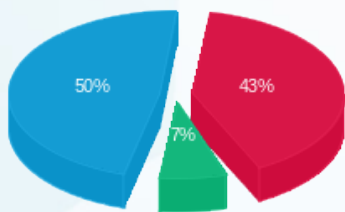
**סה"כ לדירה:**

פסגה	גבע	שפל	סה"כ	שיא ביקוש
995.78	238.69	2,520.95	3,755.42	47.86
₪ 748.42	₪ 123.74	₪ 870.01	₪ 1,742.17	

**סה"כ צריכה**  
**סה"כ לתשלום**

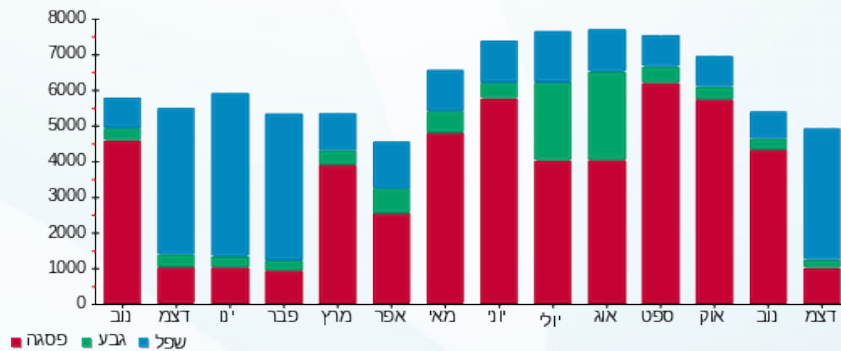
200.95 ₪	<b>תשלום קבוע</b> <b>תשלום עבור גודל חיבור בKVA (3x64)</b> <b>סה"כ</b> <b>מע"מ 17.00%</b>
21.15 ₪	
1,964.27 ₪	
333.93 ₪	
2,298.20 ₪	<b>סה"כ לתשלום</b>

התפלגות חיוב בש"ח לפי תע"ז



■ פסגה (₪ 748.42)  
■ גבע (₪ 123.74)  
■ שפל (₪ 870.01)

הסטוריית צריכה בקוט"ש



05/01/21 תאריך הפקה:  
 31/12/20 תאריך קריאה נוכחית:  
 25/11/20 תאריך קריאה קודמת:

שם דייר: ציבורי לוח משנה  
 שם אתר: ב.א.ט.מ יוקנעם

**לקוח/ה נכבד/ה, אנו מתכבדים להגיש את חישוב צריכת החשמל לתקופה 25/11/20 - 31/12/20:**

**ציבורי לוח משנה - 7 - 00024599(0x0)**

סוג תעריף	סוג צריכה	קריאה קודמת	קריאה נוכחית	סה"כ צריכה בקוט"ש	מחיר לקוט"ש בא"ג	סה"כ לתשלום
פרטי חשבון עבור תאריכים:						
777	פסגה	25/11/20	30/11/20	112.35	45.44	51.05 ₪
778	גבע	83,614.69	83,656.48	41.79	37.65	15.73 ₪
779	שפל	171,400.09	171,497.99	97.90	31.07	30.42 ₪
פרטי חשבון עבור תאריכים:						
777	פסגה	104,842.60	105,128.90	286.30	93.10	266.55 ₪
778	גבע	83,656.48	83,791.50	135.02	56.22	75.91 ₪
779	שפל	171,497.99	172,450.65	952.66	34.70	330.57 ₪

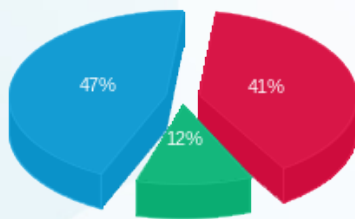
**סה"כ לדייר:**

פסגה	גבע	שפל	סה"כ	שיא ביקוש
398.65	176.81	1,050.56	1,626.02	6.72
₪ 317.60	₪ 91.64	₪ 360.99	₪ 770.23	

סה"כ צריכה  
 סה"כ לתשלום

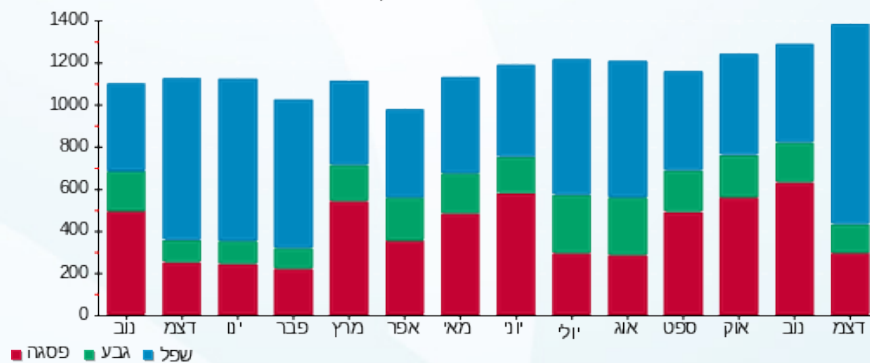
₪ 0.00	<b>תשלום קבוע</b> <b>תשלום עבור גודל חיבור בKVA (0x0)</b> <b>סה"כ</b> <b>מע"מ 17.00%</b>	
₪ 0.00		
₪ 770.23		
₪ 130.94		
₪ 901.17	<b>סה"כ לתשלום</b>	<b>כולל מע"מ</b>

התפלגות חיוב בש"ח לפי תעו"ז



פסגה (₪ 317.60)  
 גבע (₪ 91.64)  
 שפל (₪ 360.99)

הסטוריית צריכה בקוט"ש





05/01/21 תאריך הפקה:  
 31/12/20 תאריך קריאה נוכחית:  
 25/11/20 תאריך קריאה קודמת:

**שם דייר:** תאג דרים  
**שם אתר:** ב.א.ט.מ יוקנעם

**לקוח/ה נכבד/ה, אנו מתכבדים להגיש את חישוב צריכת החשמל לתקופה 25/11/20 - 31/12/20:**

**תאג דרים - 5 - 00024599 (0x0)**

סוג תעריף	סוג צריכה	קריאה קודמת	קריאה נוכחית	סה"כ צריכה בקוט"ש	מחיר לקוט"ש בא"ג	סה"כ לתשלום
פרטי חשבון עבור תאריכים:						
		25/11/20	30/11/20			
777	פסגה	150,029.22	150,226.52	197.30	45.44	89.65 ₪
778	גבע	73,750.36	0.00	-73,750.36	37.65	-27,767.01 ₪
779	שפל	111,395.81	111,419.82	24.02	31.07	7.46 ₪
פרטי חשבון עבור תאריכים:						
		01/12/20	31/12/20			
777	פסגה	150,226.52	150,458.35	231.83	93.10	215.83 ₪
778	גבע	0.00	73,795.72	73,795.72	56.22	41,487.95 ₪
779	שפל	111,419.82	112,380.88	961.06	34.70	333.49 ₪

**מיזוג אוויר % 22.03**

סוג תעריף	סוג צריכה	קריאה קודמת	קריאה נוכחית	סה"כ צריכה בקוט"ש	מחיר לקוט"ש בא"ג	סה"כ לתשלום
פרטי חשבון עבור תאריכים:						
		25/11/20	30/11/20			
777	פסגה			251.036	45.44	114.07 ₪
778	גבע			6.255	37.65	2.35 ₪
779	שפל			14.950	31.07	4.64 ₪
פרטי חשבון עבור תאריכים:						
		01/12/20	31/12/20			
777	פסגה			278.583	93.10	259.36 ₪
778	גבע			32.107	56.22	18.05 ₪
779	שפל			1,103.991	34.70	383.08 ₪

**מעליות % 14.29**

סוג תעריף	סוג צריכה	קריאה קודמת	קריאה נוכחית	סה"כ צריכה בקוט"ש	מחיר לקוט"ש בא"ג	סה"כ לתשלום
פרטי חשבון עבור תאריכים:						
		25/11/20	30/11/20			
777	פסגה			7.145	45.44	3.25 ₪
778	גבע			1.868	37.65	0.70 ₪
779	שפל			4.448	31.07	1.38 ₪
פרטי חשבון עבור תאריכים:						
		01/12/20	31/12/20			





מעליות % 14.29

סוג תעריף	סוג צריכה	קריאה קודמת	קריאה נוכחית	סה"כ צריכה בקוט"ש	מחיר לקוט"ש בא"ג	סה"כ לתשלום
777	פסגה			11.687	93.10	10.88 ₪
778	גבע			4.932	56.22	2.77 ₪
779	שפל			43.084	34.70	14.95 ₪

ציבורי % 9.4

סוג תעריף	סוג צריכה	קריאה קודמת	קריאה נוכחית	סה"כ צריכה בקוט"ש	מחיר לקוט"ש בא"ג	סה"כ לתשלום
פרטי חשבון עבור תאריכים:						
		25/11/20	30/11/20			
777	פסגה			10.561	45.44	4.80 ₪
778	גבע			3.928	37.65	1.48 ₪
779	שפל			9.203	31.07	2.86 ₪
פרטי חשבון עבור תאריכים:						
		01/12/20	31/12/20			
777	פסגה			26.912	93.10	25.06 ₪
778	גבע			12.692	56.22	7.14 ₪
779	שפל			89.550	34.70	31.07 ₪

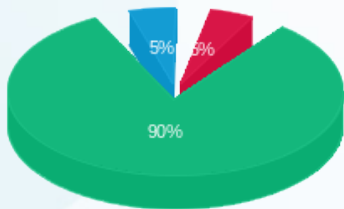
סה"כ לדירה:

פסגה	גבע	שפל	סה"כ	שיא ביקוש
1,015.05	107.14	2,250.30	3,372.48	14.06
₪ 722.90	₪ 13,753.44	₪ 778.94	₪ 15,255.28	

סה"כ צריכה  
סה"כ לתשלום

200.95 ₪	<b>תשלום קבוע</b>	
0.00 ₪	<b>תשלום עבור גודל חיבור ב-KVA (0x0)</b>	
15,456.23 ₪	<b>סה"כ</b>	
2,627.56 ₪	<b>מע"מ 17.00%</b>	
18,083.78 ₪	<b>סה"כ לתשלום</b>	<b>כולל מע"מ</b>

התפלגות חיוב בש"ח לפי תע"ז



פסגה (722.90 ₪) 5%  
גבע (13,753.44 ₪) 90%  
שפל (778.94 ₪) 3%

הסטוריית צריכה בקוט"ש

