



05/01/21

תאריך הפקדה:

שם דייר: EMS קלאב משרדים

31/12/20

תאריך קריאה נוכחית:

שם אתר: פארק עוגן פ"ת

01/12/20

תאריך קריאה קודמת:

לקוח/ה נכבד/ה, אנו מתכבדים להגיש את חישוב צריכת החשמל לתקופה 01/12/20 - 31/12/20:

EMS קלאב משרדים - 4 - 81016886(3x100)

סוג תעריף	סוג צריכה	קריאה קודמת	קריאה נוכחית	סה"כ צריכה בקוט"ש	מחיר לקוט"ש בא"ג	סה"כ לתשלום
פרטי חשבון עבור תאריכים:						
777	פסגה	01/12/20	31/12/20	103.26	93.10	96.14 ₪
778	גבע	51,051.36	51,083.78	32.42	56.22	18.23 ₪
779	שפל	87,001.05	87,393.00	391.95	34.70	136.01 ₪

סה"כ לדיר:

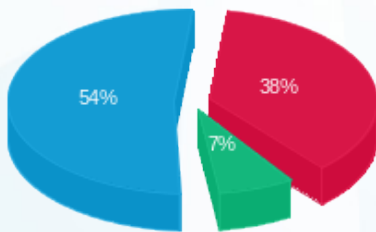
פסגה	גבע	שפל	סה"כ	שיא ביקוש
103.26	32.42	391.95	527.64	
96.14 ₪	18.23 ₪	136.01 ₪	250.37 ₪	

סה"כ צריכה

סה"כ לתשלום

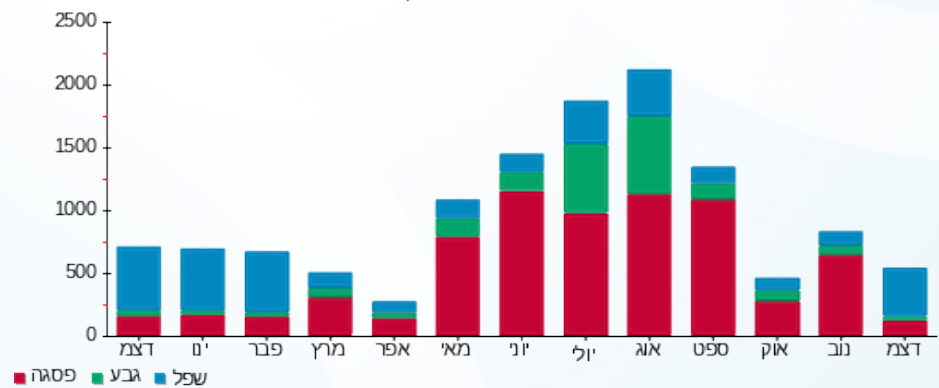
200.95 ₪	תשלום קבוע	
11.08 ₪	תשלום עבור גודל חיבור בKVA (3x100)	
462.40 ₪	סה"כ לתשלום	לא כולל מע"מ

התפלגות חיוב בש"ח לפי תע"ז



■ פסגה (96.14 ₪)
■ גבע (18.23 ₪)
■ שפל (136.01 ₪)

הסטוריית צריכה בקוט"ש





05/01/21 תאריך הפקדה:
 31/12/20 תאריך קריאה נוכחית:
 01/12/20 תאריך קריאה קודמת:

שם דייר: KCS בניין תמר קומה 2
 שם אתר: פארק עוגן פ"ת

לקוח/ה נכבד/ה, אנו מתכבדים להגיש את חישוב צריכת החשמל לתקופה 01/12/20 - 31/12/20:

KCS בניין תמר ק.2 - 4 - 81018576(3x80)

סוג תעריף	סוג צריכה	קריאה קודמת	קריאה נוכחית	סה"כ צריכה בקוט"ש	מחיר לקוט"ש בא"ג	סה"כ לתשלום
פרטי חשבון עבור תאריכים:						
777	פסגה	01/12/20	31/12/20	686.57	93.10	777 ₪
778	גבע	70,021.83	70,277.21	255.38	56.22	778 ₪
779	שפל	142,817.93	145,033.91	2,215.98	34.70	779 ₪

סה"כ לדייר:

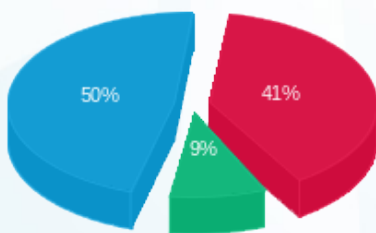
פסגה	גבע	שפל	סה"כ	שיא ביקוש
686.57	255.38	2,215.98	3,157.93	
777 ₪	778 ₪	779 ₪	1,551.72 ₪	

סה"כ צריכה

סה"כ לתשלום

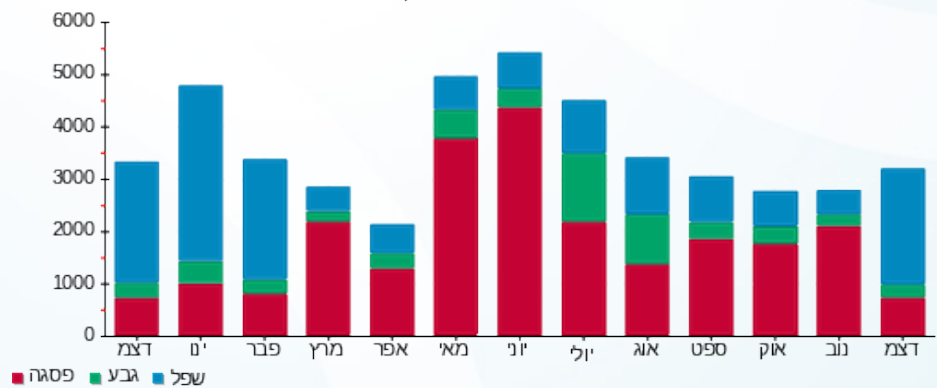
200.95 ₪	תשלום קבוע	
8.86 ₪	תשלום עבור גודל חיבור בKVA (3x80)	
1,761.53 ₪	סה"כ לתשלום	לא כולל מע"מ

התפלגות חיוב בש"ח לפי תע"ז



■ פסגה (639.20 ₪)
 ■ גבע (143.57 ₪)
 ■ שפל (768.95 ₪)

הסטוריית צריכה בקוט"ש



■ פסגה ■ גבע ■ שפל



05/01/21 תאריך הפקדה:
 31/12/20 תאריך קריאה נוכחית:
 01/12/20 תאריך קריאה קודמת:

שם דייר: אדוונטיק
 שם אתר: פארק עוגן פ"ת

לקוח/ה נכבד/ה, אנו מתכבדים להגיש את חישוב צריכת החשמל לתקופה 01/12/20 - 31/12/20:

אדוונטיק - 8 - (3x125)81016886

סוג תעריף	סוג צריכה	קריאה קודמת	קריאה נוכחית	סה"כ צריכה בקוט"ש	מחיר לקוט"ש בא"ג	סה"כ לתשלום
		01/12/20	31/12/20			
777	פסגה	251,221.47	251,268.98	47.52	93.10	44.24 ₪
778	גבע	119,105.76	119,128.54	22.78	56.22	12.81 ₪
779	שפל	382,553.86	382,728.58	174.71	34.70	60.63 ₪

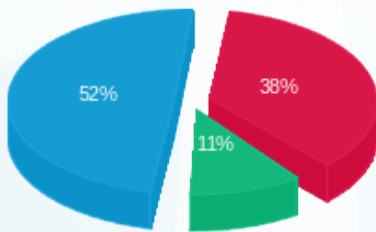
סה"כ לדייר:

פסגה	גבע	שפל	סה"כ	שיא ביקוש
47.52	22.78	174.71	245.01	
44.24 ₪	12.81 ₪	60.63 ₪	117.67 ₪	

סה"כ צריכה
 סה"כ לתשלום

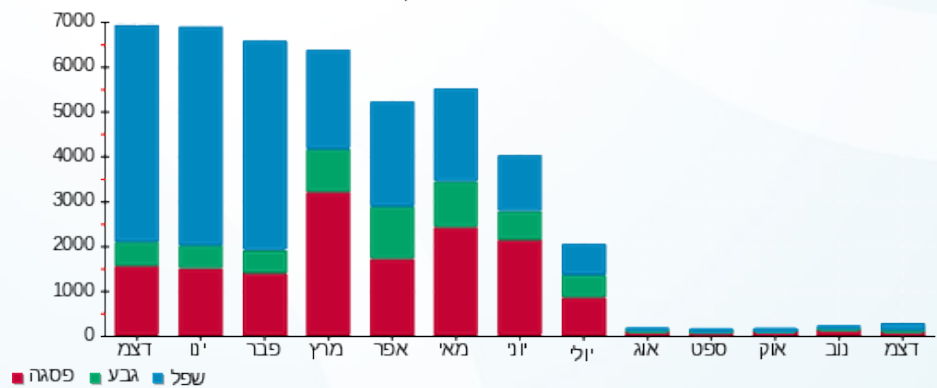
200.95 ₪	תשלום קבוע	
13.84 ₪	תשלום עבור גודל חיבור בKVA (3x125)	
332.47 ₪	סה"כ לתשלום	לא כולל מע"מ

התפלגות חיוב בש"ח לפי תעו"ז



פסגה (44.24 ₪) - 52%
 גבע (12.81 ₪) - 11%
 שפל (60.63 ₪) - 38%

הסטוריית צריכה בקוט"ש





05/01/21 תאריך הפקדה:
 31/12/20 תאריך קריאה נוכחית:
 01/12/20 תאריך קריאה קודמת:

שם דייר: איבורי מחסן קרקע מזרח
שם אתר: פארק עוגן פ"ת

לקוח/ה נכבד/ה, אנו מתכבדים להגיש את חישוב צריכת החשמל לתקופה 01/12/20 - 31/12/20:

מחסן אלון קרקע מזרח חיוני - 13 - (3x32)16226538

סוג תעריף	סוג צריכה	קריאה קודמת	קריאה נוכחית	סה"כ צריכה בקוט"ש	מחיר לקוט"ש בא"ג	סה"כ לתשלום
פרטי חשבון עבור תאריכים:						
777	פסגה	01/12/20	31/12/20	0.00	93.10	0.00 ₪
778	גבע	216.50	216.50	0.00	56.22	0.00 ₪
779	שפל	1,041.40	1,041.40	0.00	34.70	0.00 ₪

סה"כ לדייר:

פסגה	גבע	שפל	סה"כ	שיא ביקוש
0.00	0.00	0.00	0.00	
0.00 ₪	0.00 ₪	0.00 ₪	0.00 ₪	

סה"כ צריכה
 סה"כ לתשלום

200.95 ₪	תשלום קבוע	
3.54 ₪	תשלום עבור גודל חיבור ב-KVA (3x32)	
204.49 ₪	סה"כ לתשלום	לא כולל מע"מ





05/01/21 תאריך הפקדה:
 31/12/20 תאריך קריאה נוכחית:
 01/12/20 תאריך קריאה קודמת:

שם דייר: אייבורי בניין אלון - חדש
 שם אתר: פארק עוגן פ"ת

לקוח/ה נכבד/ה, אנו מתכבדים להגיש את חישוב צריכת החשמל לתקופה 01/12/20 - 31/12/20:

אייבורי P2 ב.חיוני - 10 - 16226560(3x630)

סוג תעריף	סוג צריכה	קריאה קודמת	קריאה נוכחית	סה"כ צריכה בקוט"ש	מחיר לקוט"ש בא"ג	סה"כ לתשלום
		01/12/20	31/12/20	פרטי חשבון עבור תאריכים:		
777	פסגה	432,614.40	438,997.20	6,382.80	93.10	5,942.39 ₪
778	גבע	150,963.00	153,388.80	2,425.80	56.22	1,363.78 ₪
779	שפל	299,940.60	314,306.40	14,365.80	34.70	4,984.93 ₪

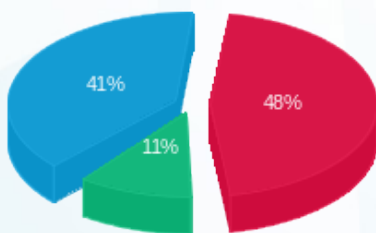
סה"כ לדייר:

פסגה	גבע	שפל	סה"כ	שיא ביקוש
6,382.80	2,425.80	14,365.80	23,174.40	65.15
₪ 5,942.39	₪ 1,363.78	₪ 4,984.93	₪ 12,291.10	

סה"כ צריכה
 סה"כ לתשלום

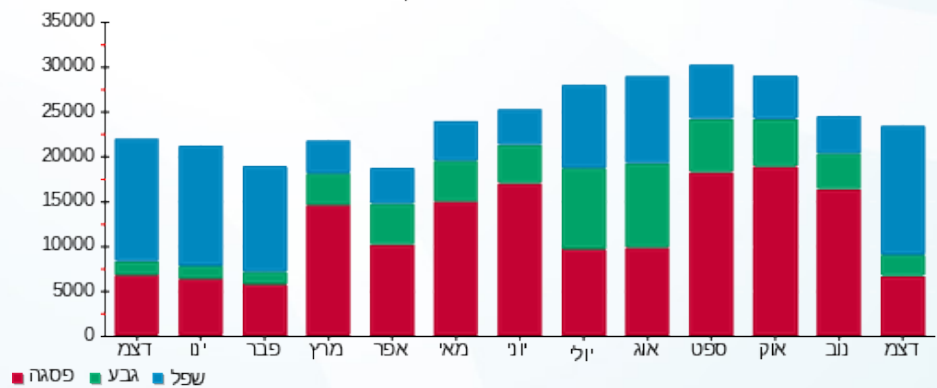
200.95 ₪	תשלום קבוע	
69.78 ₪	תשלום עבור גודל חיבור בKVA (3x630)	
12,561.83 ₪	סה"כ לתשלום	לא כולל מע"מ

התפלגות חיוב בש"ח לפי תע"ז



■ פסגה (₪ 5,942.39)
 ■ גבע (₪ 1,363.78)
 ■ שפל (₪ 4,984.93)

הסטוריית צריכה בקוט"ש



05/01/21 תאריך הפקה:
 31/12/20 תאריך קריאה נוכחית:
 01/12/20 תאריך קריאה קודמת:

שם דייר: אייבורי תוספת ק-1
 שם אתר: פארק עוגן פ"ת

לקוח/ה נכבד/ה, אנו מתכבדים להגיש את חישוב צריכת החשמל לתקופה 01/12/20 - 31/12/20:

אייבורי תוספת ק-1 - 2 - 16045526(3x250)

סוג תעריף	סוג צריכה	קריאה קודמת	קריאה נוכחית	סה"כ צריכה בקוט"ש	מחיר לקוט"ש בא"ג	סה"כ לתשלום
פרטי חשבון עבור תאריכים:						
777	פסגה	01/12/20	31/12/20	0.00	93.10	0.00 ₪
778	גבע	01/12/20	31/12/20	0.00	56.22	0.00 ₪
779	שפל	01/12/20	31/12/20	0.00	34.70	0.00 ₪

סה"כ לדייר:

פסגה	גבע	שפל	סה"כ	שיא ביקוש
0.00	0.00	0.00	0.00	
0.00 ₪	0.00 ₪	0.00 ₪	0.00 ₪	

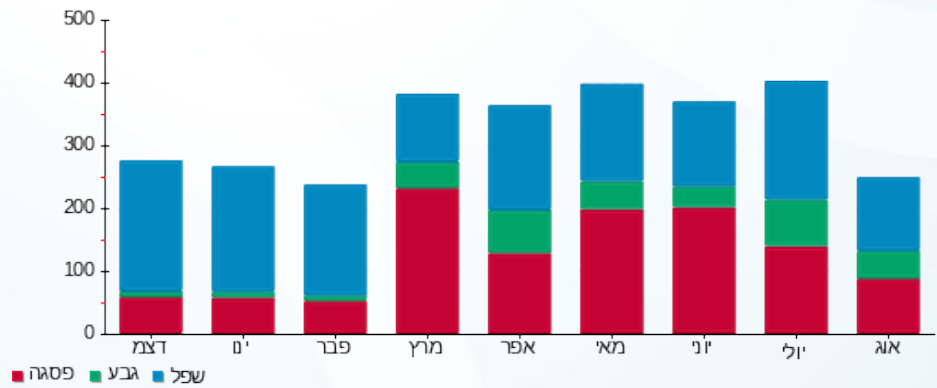
סה"כ צריכה
 סה"כ לתשלום

200.95 ₪	תשלום קבוע	
27.69 ₪	תשלום עבור גודל חיבור בKVA (3x250)	
228.64 ₪	סה"כ לתשלום	לא כולל מע"מ

התפלגות חיוב בש"ח לפי תעו"ז

הסטוריית צריכה בקוט"ש

פסגה (0.00 ₪)
 גבע (0.00 ₪)
 שפל (0.00 ₪)





05/01/21 תאריך הפקה:
 31/12/20 תאריך קריאה נוכחית:
 01/12/20 תאריך קריאה קודמת:

שם דייר: אפי אבטחה
 שם אתר: פארק עוגן פ"ת

לקוח/ה נכבד/ה, אנו מתכבדים להגיש את חישוב צריכת החשמל לתקופה 01/12/20 - 31/12/20:

אפי אבטחה - 6 - 81016948(3x40)

סוג תעריף	סוג צריכה	קריאה קודמת	קריאה נוכחית	סה"כ צריכה בקוט"ש	מחיר לקוט"ש בא"ג	סה"כ לתשלום
פרטי חשבון עבור תאריכים:						
777	פסגה	01/12/20	31/12/20	73.72	93.10	68.63 ₪
778	גבע	6,160.63	6,203.41	42.78	56.22	24.05 ₪
779	שפל	21,268.88	21,810.88	542.00	34.70	188.07 ₪

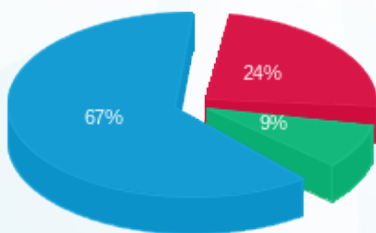
סה"כ לדייר:

פסגה	גבע	שפל	סה"כ	שיא ביקוש
73.72	42.78	542.00	658.50	
68.63 ₪	24.05 ₪	188.07 ₪	280.75 ₪	

סה"כ צריכה
 סה"כ לתשלום

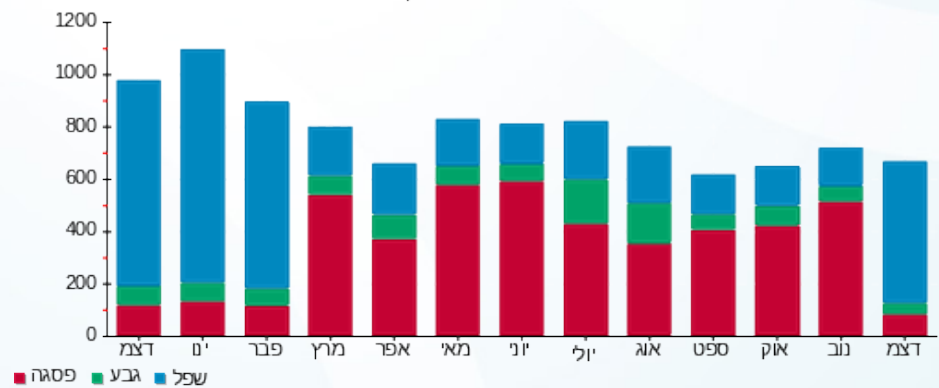
200.95 ₪	תשלום קבוע	
4.43 ₪	תשלום עבור גודל חיבור בKVA (3x40)	
486.14 ₪	סה"כ לתשלום	לא כולל מע"מ

התפלגות חיוב בש"ח לפי תעו"ז



פסגה (68.63 ₪)
 גבע (24.05 ₪)
 שפל (188.07 ₪)

הסטוריית צריכה בקוט"ש



05/01/21 תאריך הפקדה:
 31/12/20 תאריך קריאה נוכחית:
 01/12/20 תאריך קריאה קודמת:

שם דייר: בישולים אקספרס
 שם אתר: פארק עוגן פ"ת

לקוח/ה נכבד/ה, אנו מתכבדים להגיש את חישוב צריכת החשמל לתקופה 01/12/20 - 31/12/20:

בישולים אקספרס - 8 - 81017045(3x160)

סוג תעריף	סוג צריכה	קריאה קודמת	קריאה נוכחית	סה"כ צריכה בקוט"ש	מחיר לקוט"ש בא"ג	סה"כ לתשלום
		01/12/20	31/12/20			
777	פסגה	340,177.10	341,542.60	1,365.50	93.10	1,271.28 ₪
778	גבע	132,028.30	132,619.00	590.70	56.22	332.09 ₪
779	שפל	287,267.80	293,748.80	6,481.00	34.70	2,248.91 ₪

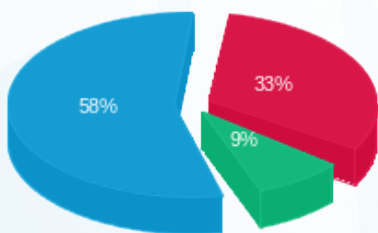
סה"כ לדייר:

פסגה	גבע	שפל	סה"כ	שיא ביקוש
1,365.50	590.70	6,481.00	8,437.20	43.20
1,271.28 ₪	332.09 ₪	2,248.91 ₪	3,852.28 ₪	

סה"כ צריכה
 סה"כ לתשלום

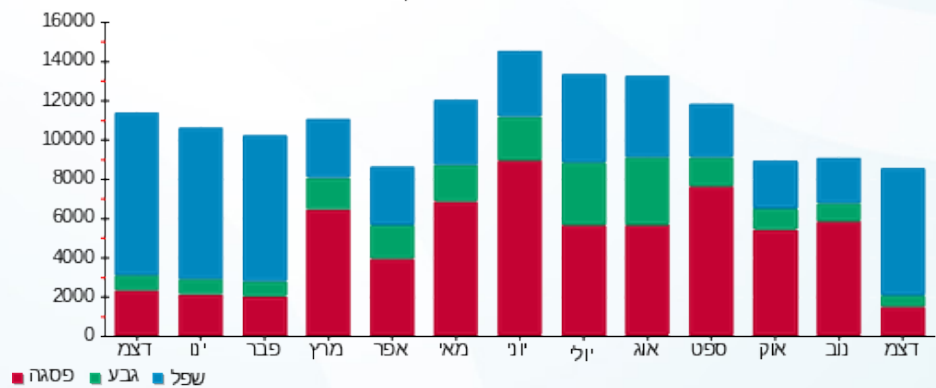
200.95 ₪	תשלום קבוע	
17.72 ₪	תשלום עבור גודל חיבור בKVA (3x160)	
4,070.95 ₪	סה"כ לתשלום	לא כולל מע"מ

התפלגות חיוב בש"ח לפי תעו"ז



■ פסגה (1,271.28 ₪)
 ■ גבע (332.09 ₪)
 ■ שפל (2,248.91 ₪)

הסטוריית צריכה בקוט"ש





05/01/21 תאריך הפקדה:
 31/12/20 תאריך קריאה נוכחית:
 01/12/20 תאריך קריאה קודמת:

שם דייר: בלאק
 שם אתר: פארק עוגן פ"ת

לקוח/ה נכבד/ה, אנו מתכבדים להגיש את חישוב צריכת החשמל לתקופה 01/12/20 - 31/12/20:

בלאק - 2 - 81016886(3x250)

סוג תעריף	סוג צריכה	קריאה קודמת	קריאה נוכחית	סה"כ צריכה בקוט"ש	מחיר לקוט"ש בא"ג	סה"כ לתשלום
		01/12/20	31/12/20	פרטי חשבון עבור תאריכים:		
777	פסגה	2,420,493.56	2,424,115.94	3,622.39	93.10	3,372.44 ₪
778	גבע	167,384.57	168,058.45	673.88	56.22	378.86 ₪
779	שפל	2,410,310.70	2,418,156.91	7,846.21	34.70	2,722.64 ₪

סה"כ לדיר:

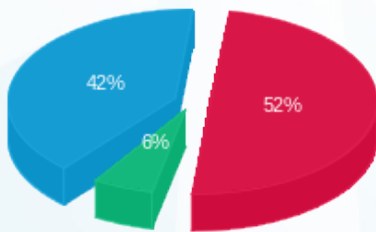
פסגה	גבע	שפל	סה"כ	שיא ביקוש
3,622.39	673.88	7,846.21	12,142.48	
3,372.44 ₪	378.86 ₪	2,722.64 ₪	6,473.94 ₪	

סה"כ צריכה

סה"כ לתשלום

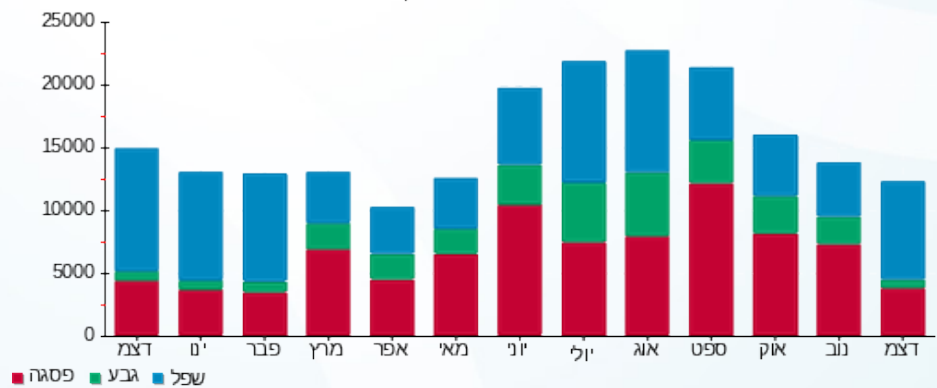
200.95 ₪	תשלום קבוע	
27.69 ₪	תשלום עבור גודל חיבור בKVA (3x250)	
6,702.58 ₪	סה"כ לתשלום	לא כולל מע"מ

התפלגות חיוב בש"ח לפי תעו"ז



■ פסגה (3,372.44 ₪)
 ■ גבע (378.86 ₪)
 ■ שפל (2,722.64 ₪)

הסטוריית צריכה בקוט"ש





05/01/21

תאריך הפקה:

שם דייר: בנועם טכנולוגיות בע"מ בניין ארז קומה 2

31/12/20

תאריך קריאה נוכחית:

שם אתר: פארק עוגן פ"ת

01/12/20

תאריך קריאה קודמת:

לקוח/ה נכבד/ה, אנו מתכבדים להגיש את חישוב צריכת החשמל לתקופה 01/12/20 - 31/12/20:

בנועם טכנולוגיות בע"מ בניין ארז קומה 2 - 3 - 81017045(3x250)

סוג תעריף	סוג צריכה	קריאה קודמת	קריאה נוכחית	סה"כ צריכה בקוט"ש	מחיר לקוט"ש בא"ג	סה"כ לתשלום
		01/12/20	31/12/20			
777	פסגה	317,188.80	317,668.80	480.00	93.10	446.88 ₪
778	גבע	84,545.60	84,688.40	142.80	56.22	80.28 ₪
779	שפל	195,936.80	197,522.40	1,585.60	34.70	550.20 ₪

סה"כ לדיר:

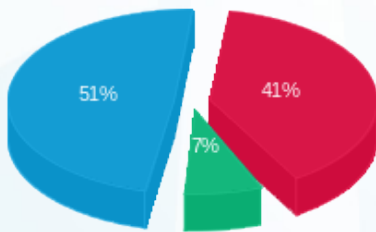
פסגה	גבע	שפל	סה"כ	שיא ביקוש
480.00	142.80	1,585.60	2,208.40	16.40
₪ 446.88	₪ 80.28	₪ 550.20	₪ 1,077.37	

סה"כ צריכה

סה"כ לתשלום

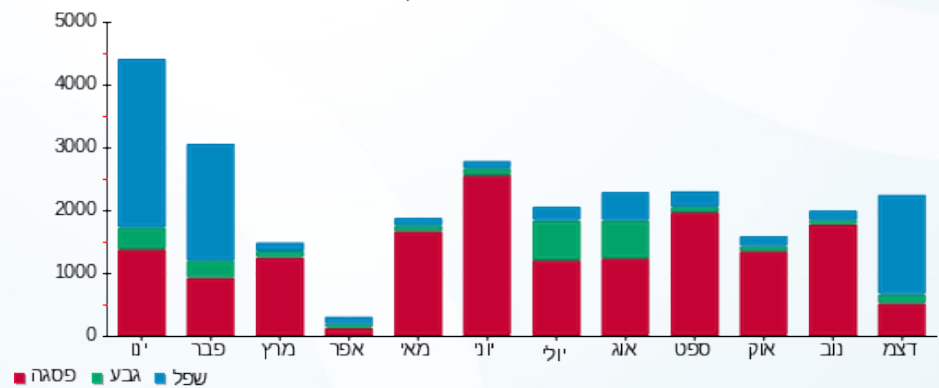
200.95 ₪	תשלום קבוע	
27.69 ₪	תשלום עבור גודל חיבור בKVA (3x250)	
1,306.01 ₪	סה"כ לתשלום	לא כולל מע"מ

התפלגות חיוב בש"ח לפי תעו"ז



- פסגה (₪ 446.88) 51%
- גבע (₪ 80.28) 41%
- שפל (₪ 550.20) 7%

הסטוריית צריכה בקוט"ש



05/01/21 תאריך הפקדה:
 31/12/20 תאריך קריאה נוכחית:
 01/12/20 תאריך קריאה קודמת:

שם דייר: בניין אלון EIM - חדש
 שם אתר: פארק עוגן פ"ת

לקוח/ה נכבד/ה, אנו מתכבדים להגיש את חישוב צריכת החשמל לתקופה 01/12/20 - 31/12/20:

EIM חיוני - 3 - (3x400)16226538

סוג תעריף	סוג צריכה	קריאה קודמת	קריאה נוכחית	סה"כ צריכה בקוט"ש	מחיר לקוט"ש בא"ג	סה"כ לתשלום
			01/12/20	31/12/20	פרטי חשבון עבור תאריכים:	
777	פסגה	580,672.00	586,021.60	5,349.60	93.10	4,980.48 ₪
778	גבע	138,939.60	141,445.20	2,505.60	56.22	1,408.65 ₪
779	שפל	408,616.00	429,935.60	21,319.60	34.70	7,397.90 ₪

EIM P5 ב.חיוני - 13 - (3x400)16226560

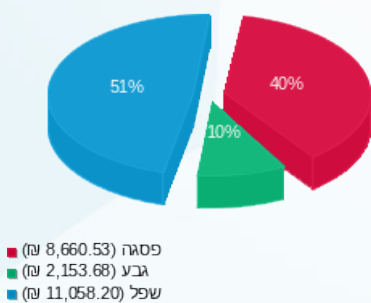
סוג תעריף	סוג צריכה	קריאה קודמת	קריאה נוכחית	סה"כ צריכה בקוט"ש	מחיר לקוט"ש בא"ג	סה"כ לתשלום
			01/12/20	31/12/20	פרטי חשבון עבור תאריכים:	
777	פסגה	289,130.80	293,083.60	3,952.80	93.10	3,680.06 ₪
778	גבע	79,222.00	80,547.20	1,325.20	56.22	745.03 ₪
779	שפל	144,148.00	154,696.40	10,548.40	34.70	3,660.29 ₪

סה"כ לדיר:

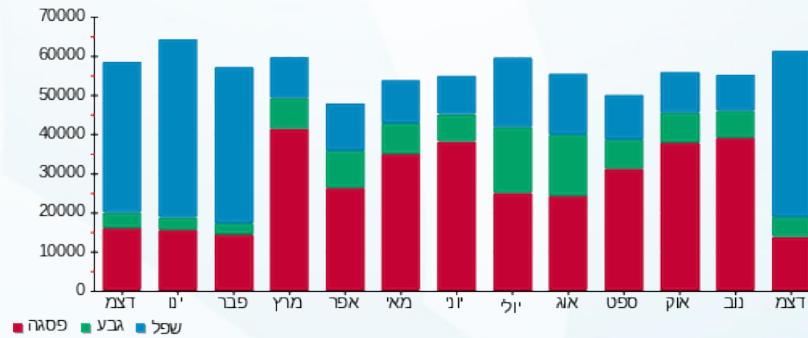
פסגה	גבע	שפל	סה"כ	שיא ביקוש
9,302.40	3,830.80	31,868.00	45,001.20	97.40
₪ 8,660.53	₪ 2,153.68	₪ 11,058.20	₪ 21,872.41	

200.95 ₪	תשלום קבוע	
88.61 ₪	תשלום עבור גודל חיבור בKVA (3x800)	
22,161.96 ₪	סה"כ לתשלום	לא כולל מע"מ

התפלגות חיוב בש"ח לפי תע"ז



הסטוריית צריכה בקוט"ש



05/01/21 תאריך הפקה:
 31/12/20 תאריך קריאה נוכחית:
 01/12/20 תאריך קריאה קודמת:

שם דייר: בניין אלון צפון (עבודות) קומה 1 - חדש
 שם אתר: פארק עוגן פ"ת

לקוח/ה נכבד/ה, אנו מתכבדים להגיש את חישוב צריכת החשמל לתקופה 01/12/20 - 31/12/20:

פרטנר P1 חיוני - 1 - 16226538(3x400)

סוג תעריף	סוג צריכה	קריאה קודמת	קריאה נוכחית	סה"כ צריכה בקוט"ש	מחיר לקוט"ש בא"ג	סה"כ לתשלום
פרטי חשבון עבור תאריכים:						
777	פסגה	01/12/20	31/12/20	0.00	93.10	0.00 ₪
778	גבע	9,120.00	9,120.00	0.00	56.22	0.00 ₪
779	שפל	32,216.80	32,216.80	0.00	34.70	0.00 ₪

פרטנר P2 חיוני - 2 - 16226538(3x400)

סוג תעריף	סוג צריכה	קריאה קודמת	קריאה נוכחית	סה"כ צריכה בקוט"ש	מחיר לקוט"ש בא"ג	סה"כ לתשלום
פרטי חשבון עבור תאריכים:						
777	פסגה	01/12/20	31/12/20	0.00	93.10	0.00 ₪
778	גבע	1,207.20	1,207.20	0.00	56.22	0.00 ₪
779	שפל	3,012.80	3,012.80	0.00	34.70	0.00 ₪

סה"כ לדייר:

פסגה	גבע	שפל	סה"כ	שיא ביקוש
0.00	0.00	0.00	0.00	
0.00 ₪	0.00 ₪	0.00 ₪	0.00 ₪	

סה"כ צריכה
 סה"כ לתשלום

200.95 ₪	תשלום קבוע	
88.61 ₪	תשלום עבור גודל חיבור ב KVA (3x800)	
289.56 ₪	סה"כ לתשלום	לא כולל מע"מ

05/01/21 תאריך הפקה:
 31/12/20 תאריך קריאה נוכחית:
 01/12/20 תאריך קריאה קודמת:

שם דייר: הוט חדר גג 1
 שם אתר: פארק עוגן פ"ת

לקוח/ה נכבד/ה, אנו מתכבדים להגיש את חישוב צריכת החשמל לתקופה 01/12/20 - 31/12/20:

הוט חדר גג 1 ב.חיוני - 7 - 16226560(3x25)

סה"כ לתשלום	מחיר לקוט"ש בא"ג	סה"כ צריכה בקוט"ש	קריאה נוכחית	קריאה קודמת	סוג צריכה	סוג תעריף
			31/12/20	01/12/20		פרטי חשבון עבור תאריכים:
₪ 452.79	93.10	486.35	22,477.30	21,990.95	פסגה	777
₪ 125.79	56.22	223.75	11,829.10	11,605.35	גבע	778
₪ 621.44	34.70	1,790.90	36,082.55	34,291.65	שפל	779

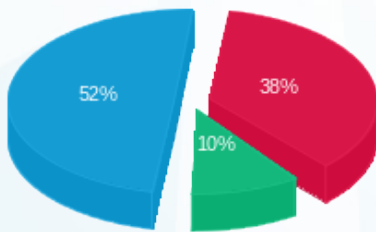
סה"כ לדיר:

שיא ביקוש	סה"כ	שפל	גבע	פסגה
5.23	2,501.00	1,790.90	223.75	486.35
	₪ 1,200.03	₪ 621.44	₪ 125.79	₪ 452.79

סה"כ צריכה
 סה"כ לתשלום

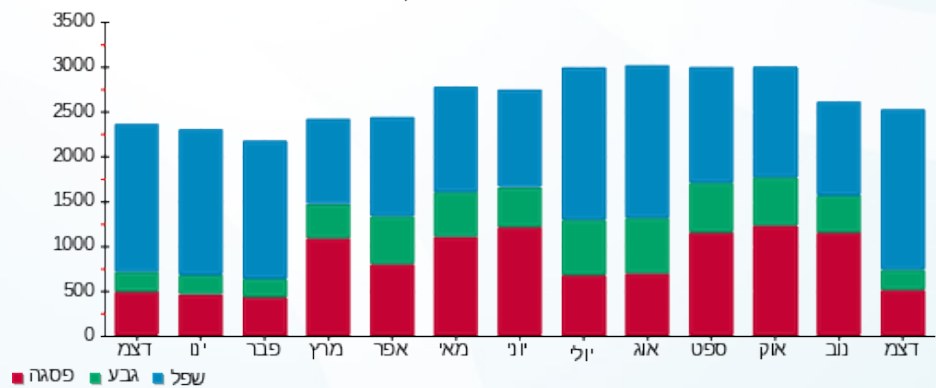
₪ 200.95	תשלום קבוע	
₪ 2.77	תשלום עבור גודל חיבור בKVA (3x25)	
₪ 1,403.75	סה"כ לתשלום	לא כולל מע"מ

התפלגות חיוב בש"ח לפי תע"ז



■ פסגה (₪ 452.79)
 ■ גבע (₪ 125.79)
 ■ שפל (₪ 621.44)

הסטוריית צריכה בקוט"ש





05/01/21 תאריך הפקה:
 31/12/20 תאריך קריאה נוכחית:
 01/12/20 תאריך קריאה קודמת:

שם דייר: הוט חדר גג 2
 שם אתר: פארק עוגן פ"ת

לקוח/ה נכבד/ה, אנו מתכבדים להגיש את חישוב צריכת החשמל לתקופה 01/12/20 - 31/12/20:

הוט חדר גג 2 ב.חיוני - 6 - 16226560(3x25)

סה"כ לתשלום	מחיר לקוט"ש בא"ג	סה"כ צריכה בקוט"ש	קריאה נוכחית	קריאה קודמת	סוג צריכה	סוג תעריף
			31/12/20	01/12/20		פרטי חשבון עבור תאריכים:
0.00 ₪	93.10	0.00	0.00	0.00	פסגה	777
0.00 ₪	56.22	0.00	0.00	0.00	גבע	778
0.00 ₪	34.70	0.00	0.75	0.75	שפל	779

סה"כ לדייר:

שיא ביקוש	סה"כ	שפל	גבע	פסגה
	0.00	0.00	0.00	0.00
	0.00 ₪	0.00 ₪	0.00 ₪	0.00 ₪

סה"כ צריכה
 סה"כ לתשלום

200.95 ₪	תשלום קבוע	
2.77 ₪	תשלום עבור גודל חיבור בKVA (3x25)	
203.72 ₪	סה"כ לתשלום	לא כולל מע"מ



05/01/21 תאריך הפקדה:
 31/12/20 תאריך קריאה נוכחית:
 01/12/20 תאריך קריאה קודמת:

שם דייר: הוט מנעולים וצלחות
 שם אתר: פארק עוגן פ"ת

לקוח/ה נכבד/ה, אנו מתכבדים להגיש את חישוב צריכת החשמל לתקופה 01/12/20 - 31/12/20:

הוט מנעולים וצלחות ב.חיוני - 8 - 16226560 (3x16)

סוג תעריף	סוג צריכה	קריאה קודמת	קריאה נוכחית	סה"כ צריכה בקוט"ש	מחיר לקוט"ש בא"ג	סה"כ לתשלום
פרטי חשבון עבור תאריכים:						
777	פסגה	01/12/20	31/12/20	745.35	93.10	3.26 ₪
778	גבע	412.50	414.40	1.90	56.22	1.07 ₪
779	שפל	1,310.20	1,324.30	14.10	34.70	4.89 ₪

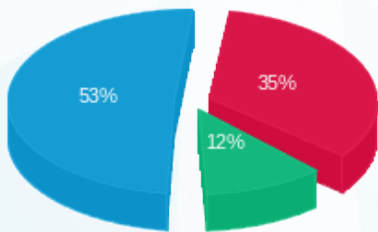
סה"כ לדייר:

פסגה	גבע	שפל	סה"כ	שיא ביקוש
3.50	1.90	14.10	19.50	0.11
₪ 3.26	₪ 1.07	₪ 4.89	₪ 9.22	

סה"כ צריכה
 סה"כ לתשלום

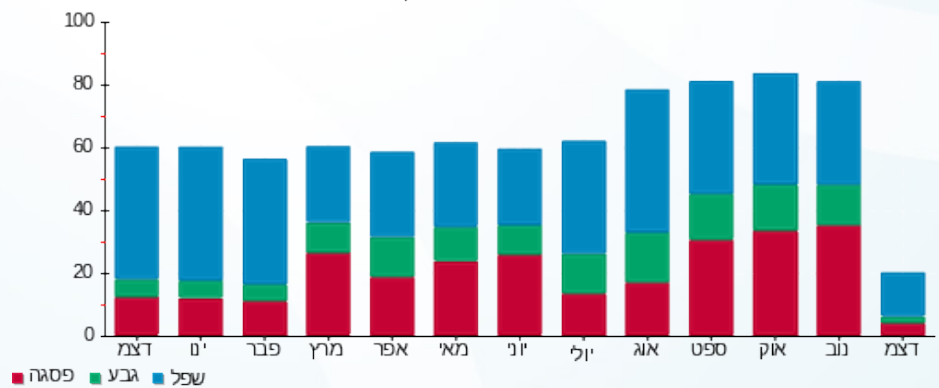
200.95 ₪	תשלום קבוע	
1.77 ₪	תשלום עבור גודל חיבור בKVA (3x16)	
211.94 ₪	סה"כ לתשלום	לא כולל מע"מ

התפלגות חיוב בש"ח לפי תעו"ז



פסגה (₪ 3.26)
 גבע (₪ 1.07)
 שפל (₪ 4.89)

הסטוריית צריכה בקוט"ש



05/01/21 תאריך הפקה:
 31/12/20 תאריך קריאה נוכחית:
 01/12/20 תאריך קריאה קודמת:

שם דייר: הוט ערוצי זהב בניין אלון - חדש
 שם אתר: פארק עוגן פ"ת

לקוח/ה נכבד/ה, אנו מתכבדים להגיש את חישוב צריכת החשמל לתקופה 01/12/20 - 31/12/20:

הוט חיוני - 10 - 16226538(3x25)

סוג תעריף	סוג צריכה	קריאה קודמת	קריאה נוכחית	סה"כ צריכה בקוט"ש	מחיר לקוט"ש בא"ג	סה"כ לתשלום
			31/12/20	01/12/20	פרטי חשבון עבור תאריכים:	
777	פסגה	6,379.25	6,379.25	0.00	93.10	0.00 ₪
778	גבע	3,450.75	3,450.75	0.00	56.22	0.00 ₪
779	שפל	10,214.85	10,214.85	0.00	34.70	0.00 ₪

הוט P42 חיוני - 14 - 16226538(3x25)

סוג תעריף	סוג צריכה	קריאה קודמת	קריאה נוכחית	סה"כ צריכה בקוט"ש	מחיר לקוט"ש בא"ג	סה"כ לתשלום
			31/12/20	01/12/20	פרטי חשבון עבור תאריכים:	
777	פסגה	0.00	0.00	0.00	93.10	0.00 ₪
778	גבע	0.00	0.00	0.00	56.22	0.00 ₪
779	שפל	0.30	0.30	0.00	34.70	0.00 ₪

הוט P43 חיוני - 1 - 18017349(0x0)

סוג תעריף	סוג צריכה	קריאה קודמת	קריאה נוכחית	סה"כ צריכה בקוט"ש	מחיר לקוט"ש בא"ג	סה"כ לתשלום
			31/12/20	01/12/20	פרטי חשבון עבור תאריכים:	
777	פסגה	0.00	0.00	0.00	93.10	0.00 ₪
778	גבע	0.00	0.00	0.00	56.22	0.00 ₪
779	שפל	0.00	0.00	0.00	34.70	0.00 ₪

הוט ארון חיוני - 4 - 18017349(0x0)

סוג תעריף	סוג צריכה	קריאה קודמת	קריאה נוכחית	סה"כ צריכה בקוט"ש	מחיר לקוט"ש בא"ג	סה"כ לתשלום
			31/12/20	01/12/20	פרטי חשבון עבור תאריכים:	
777	פסגה	28.70	28.70	0.00	93.10	0.00 ₪
778	גבע	40.90	40.90	0.00	56.22	0.00 ₪
779	שפל	133.35	133.35	0.00	34.70	0.00 ₪

סה"כ לדיר:

פסגה	גבע	שפל	סה"כ	שיא ביקוש
------	-----	-----	------	-----------



סה"כ לדירה:

פסגה	גבע	שפל	סה"כ	שיא ביקוש
0.00	0.00	0.00	0.00	
0.00 ₪	0.00 ₪	0.00 ₪	0.00 ₪	

סה"כ צריכה

סה"כ לתשלום

200.95 ₪	תשלום קבוע	
5.54 ₪	תשלום עבור גודל חיבור ב KVA (3x50)	
206.49 ₪	סה"כ לתשלום	לא כולל מע"מ





05/01/21

תאריך הפקדה:

שם דייר: הוצאה לפועל ב.חיוני

31/12/20

תאריך קריאה נוכחית:

שם אתר: פארק עוגן פ"ת

01/12/20

תאריך קריאה קודמת:

לקוח/ה נכבד/ה, אנו מתכבדים להגיש את חישוב צריכת החשמל לתקופה 01/12/20 - 31/12/20:

הוצאה לפועל ב.חיוני - 6 - 81011515(3x630)

סוג תעריף	סוג צריכה	קריאה קודמת	קריאה נוכחית	סה"כ צריכה בקוט"ש	מחיר לקוט"ש בא"ג	סה"כ לתשלום
פרטי חשבון עבור תאריכים:						
		01/12/20	31/12/20			
777	פסגה	116,520.27	117,663.62	1,143.35	93.10	1,064.46 ₪
778	גבע	63,183.51	63,713.00	529.48	56.22	297.68 ₪
779	שפל	189,239.54	193,273.24	4,033.70	34.70	1,399.69 ₪

סה"כ לדיר:

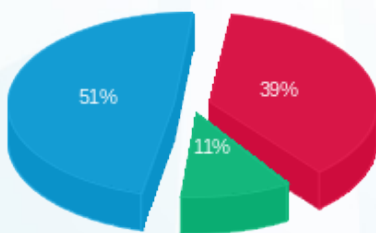
פסגה	גבע	שפל	סה"כ	שיא ביקוש
1,143.35	529.48	4,033.70	5,706.54	
1,064.46 ₪	297.68 ₪	1,399.69 ₪	2,761.83 ₪	

סה"כ צריכה

סה"כ לתשלום

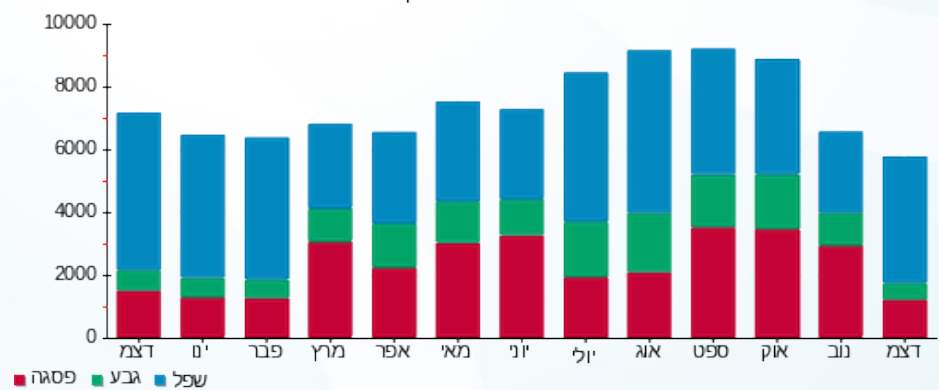
200.95 ₪	תשלום קבוע	
69.78 ₪	תשלום עבור גודל חיבור ב KVA (3x630)	
3,032.56 ₪	סה"כ לתשלום	לא כולל מע"מ

התפלגות חיוב בש"ח לפי תעו"ז



- פסגה (1,064.46 ₪) 51%
- גבע (297.68 ₪) 11%
- שפל (1,399.69 ₪) 39%

הסטוריית צריכה בקוט"ש



- פסגה
- גבע
- שפל





05/01/21

תאריך הפקדה:

שם דייר: הוצאה לפועל חיוני

31/12/20

תאריך קריאה נוכחית:

שם אתר: פארק עוגן פ"ת

01/12/20

תאריך קריאה קודמת:

לקוח/ה נכבד/ה, אנו מתכבדים להגיש את חישוב צריכת החשמל לתקופה 01/12/20 - 31/12/20:

הוצאה לפועל חיוני - 4 - 81016948(3x100)

סוג תעריף	סוג צריכה	קריאה קודמת	קריאה נוכחית	סה"כ צריכה בקוט"ש	מחיר לקוט"ש בא"ג	סה"כ לתשלום
		01/12/20	31/12/20			
777	פסגה	79,678.76	80,029.29	350.52	93.10	326.34 ₪
778	גבע	16,090.20	16,249.15	158.95	56.22	89.36 ₪
779	שפל	34,544.32	35,544.12	999.81	34.70	346.93 ₪

סה"כ לדייר:

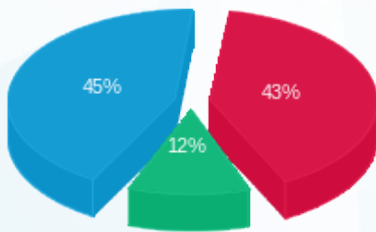
פסגה	גבע	שפל	סה"כ	שיא ביקוש
350.52	158.95	999.81	1,509.28	
326.34 ₪	89.36 ₪	346.93 ₪	762.63 ₪	

סה"כ צריכה

סה"כ לתשלום

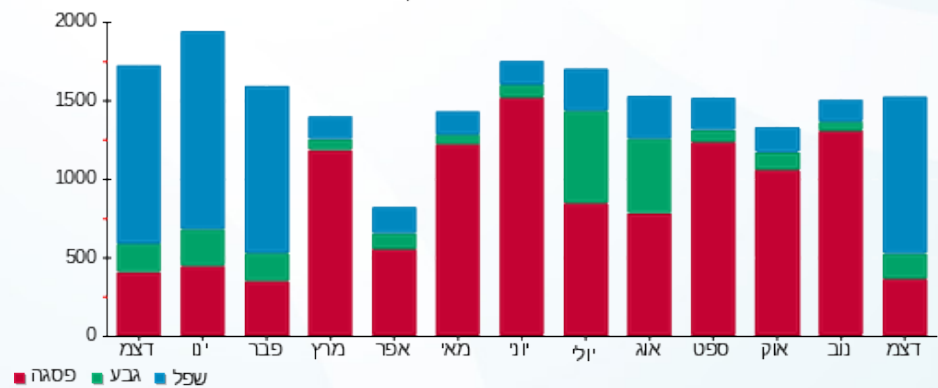
200.95 ₪	תשלום קבוע	
11.08 ₪	תשלום עבור גודל חיבור בKVA (3x100)	
974.66 ₪	סה"כ לתשלום	לא כולל מע"מ

התפלגות חיוב בש"ח לפי תעו"ז



- פסגה (326.34 ₪) - 45%
- גבע (89.36 ₪) - 12%
- שפל (346.93 ₪) - 43%

הסטוריית צריכה בקוט"ש





05/01/21

תאריך הפקדה:

שם דייר: החומסיה
שם אתר: פארק עוגן פ"ת

31/12/20

תאריך קריאה נוכחית:

01/12/20

תאריך קריאה קודמת:

לקוח/ה נכבד/ה, אנו מתכבדים להגיש את חישוב צריכת החשמל לתקופה 01/12/20 - 31/12/20:

החומסיה - 7 - 81016886 (3x63)

סוג תעריף	סוג צריכה	קריאה קודמת	קריאה נוכחית	סה"כ צריכה בקוט"ש	מחיר לקוט"ש בא"ג	סה"כ לתשלום
פרטי חשבון עבור תאריכים:						
777	פסגה	01/12/20	31/12/20	86,094.84	93.10	78.03 ₪
778	גבע	36,418.56	36,455.53	36.98	56.22	20.79 ₪
779	שפל	96,648.80	97,012.04	363.24	34.70	126.04 ₪

סה"כ לדיר:

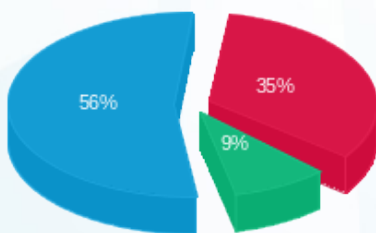
פסגה	גבע	שפל	סה"כ	שיא ביקוש
83.81	36.98	363.24	484.03	
78.03 ₪	20.79 ₪	126.04 ₪	224.86 ₪	

סה"כ צריכה

סה"כ לתשלום

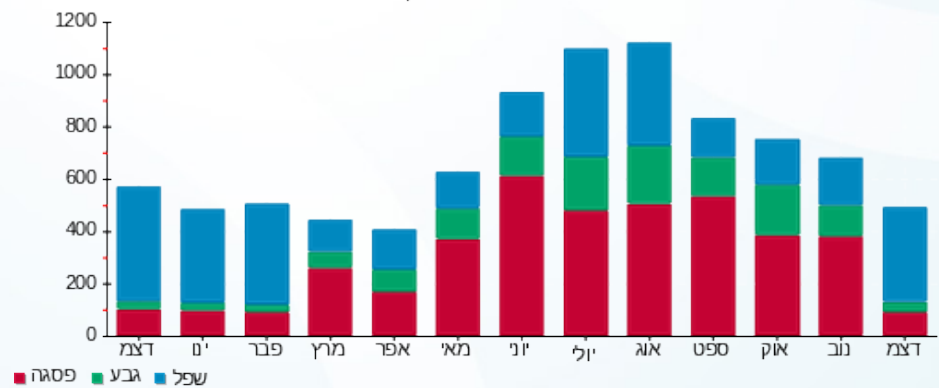
200.95 ₪	תשלום קבוע	
6.98 ₪	תשלום עבור גודל חיבור בKVA (3x63)	
432.79 ₪	סה"כ לתשלום	לא כולל מע"מ

התפלגות חיוב בש"ח לפי תע"ז



■ פסגה (78.03 ₪)
■ גבע (20.79 ₪)
■ שפל (126.04 ₪)

הסטוריית צריכה בקוט"ש



■ פסגה ■ גבע ■ שפל



05/01/21 תאריך הפקה:
 31/12/20 תאריך קריאה נוכחית:
 01/12/20 תאריך קריאה קודמת:

שם דייר: חברת ביטוח יקב ב.חיוני
 שם אתר: פארק עוגן פ"ת

לקוח/ה נכבד/ה, אנו מתכבדים להגיש את חישוב צריכת החשמל לתקופה 01/12/20 - 31/12/20:

חברת ביטוח יקב ב.חיוני - 2 - 81018576(3x63)

סוג תעריף	סוג צריכה	קריאה קודמת	קריאה נוכחית	סה"כ צריכה בקוט"ש	מחיר לקוט"ש בא"ג	סה"כ לתשלום
פרטי חשבון עבור תאריכים:						
777	פסגה	01/12/20	31/12/20	216.10	93.10	201.19 ₪
778	גבע	18,004.07	18,097.84	93.77	56.22	52.72 ₪
779	שפל	49,518.83	50,711.10	1,192.27	34.70	413.72 ₪

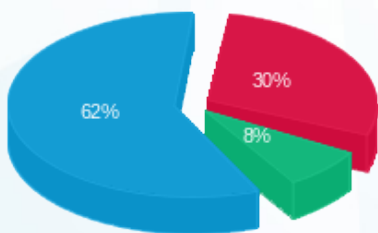
סה"כ לדיר:

פסגה	גבע	שפל	סה"כ	שיא ביקוש
216.10	93.77	1,192.27	1,502.14	
201.19 ₪	52.72 ₪	413.72 ₪	667.63 ₪	

סה"כ צריכה
 סה"כ לתשלום

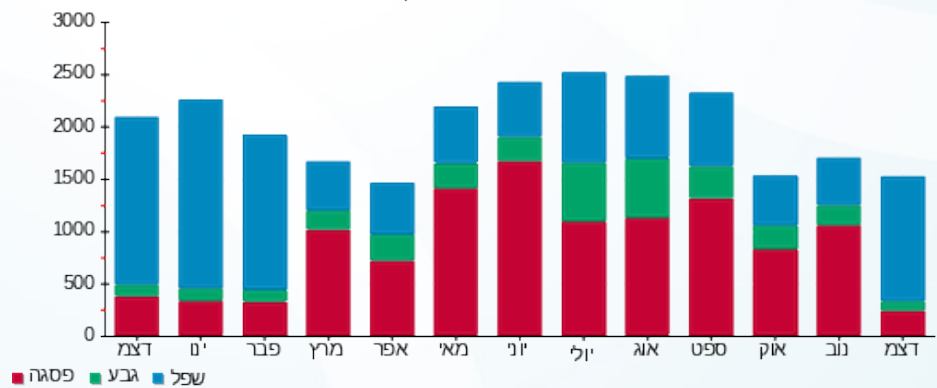
200.95 ₪	תשלום קבוע	
6.98 ₪	תשלום עבור גודל חיבור בKVA (3x63)	
875.56 ₪	סה"כ לתשלום	לא כולל מע"מ

התפלגות חיוב בש"ח לפי תע"ז



פסגה (201.19 ₪) - 62%
 גבע (52.72 ₪) - 30%
 שפל (413.72 ₪) - 8%

הסטוריית צריכה בקוט"ש





05/01/21 תאריך הפקה:
 31/12/20 תאריך קריאה נוכחית:
 01/12/20 תאריך קריאה קודמת:

שם דייר: חניון ב.חיוני
 שם אתר: פארק עוגן פ"ת

לקוח/ה נכבד/ה, אנו מתכבדים להגיש את חישוב צריכת החשמל לתקופה 01/12/20 - 31/12/20:

חניון ב.חיוני - 1 - 81016886(3x250)

סוג תעריף	סוג צריכה	קריאה קודמת	קריאה נוכחית	סה"כ צריכה בקוט"ש	מחיר לקוט"ש בא"ג	סה"כ לתשלום
		01/12/20	31/12/20			
777	פסגה	589,273.99	592,853.13	3,579.14	93.10	3,332.18 ₪
778	גבע	256,193.54	256,772.82	579.28	56.22	325.67 ₪
779	שפל	622,842.50	630,416.87	7,574.37	34.70	2,628.31 ₪

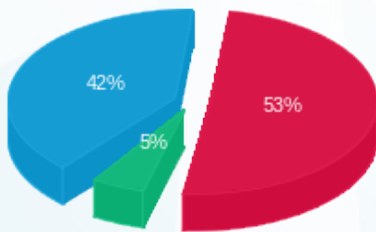
סה"כ לדייר:

פסגה	גבע	שפל	סה"כ	שיא ביקוש
3,579.14	579.28	7,574.37	11,732.79	
3,332.18 ₪	325.67 ₪	2,628.31 ₪	6,286.16 ₪	

סה"כ צריכה
 סה"כ לתשלום

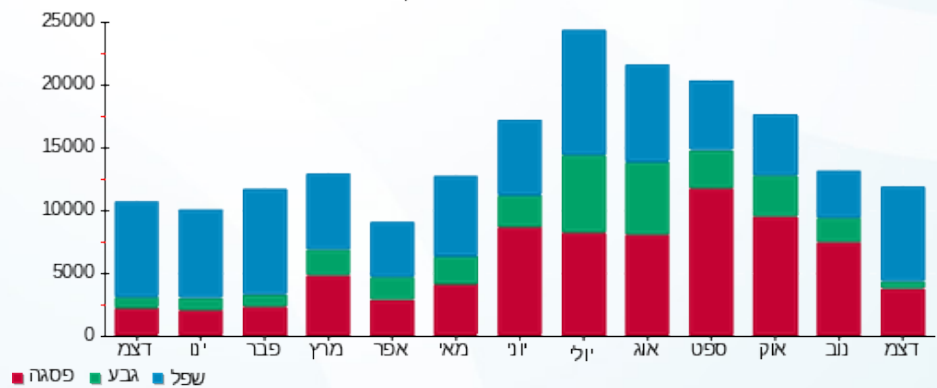
200.95 ₪	תשלום קבוע	
27.69 ₪	תשלום עבור גודל חיבור בKVA (3x250)	
6,514.80 ₪	סה"כ לתשלום	לא כולל מע"מ

התפלגות חיוב בש"ח לפי תע"ז



■ פסגה (3,332.18 ₪)
 ■ גבע (325.67 ₪)
 ■ שפל (2,628.31 ₪)

הסטוריית צריכה בקוט"ש



■ פסגה ■ גבע ■ שפל



05/01/21 תאריך הפקה:
 31/12/20 תאריך קריאה נוכחית:
 01/12/20 תאריך קריאה קודמת:

שם דייר: חניון חיוני
 שם אתר: פארק עוגן פ"ת

לקוח/ה נכבד/ה, אנו מתכבדים להגיש את חישוב צריכת החשמל לתקופה 01/12/20 - 31/12/20:

חניון חיוני - 1 - 81026189 (3x100)

סוג תעריף	סוג צריכה	קריאה קודמת	קריאה נוכחית	סה"כ צריכה בקוט"ש	מחיר לקוט"ש בא"ג	סה"כ לתשלום
		01/12/20	31/12/20			
777	פסגה	7,652.65	7,834.67	182.03	93.10	169.47 ₪
778	גבע	4,012.43	4,078.67	66.24	56.22	37.24 ₪
779	שפל	12,162.94	12,743.80	580.86	34.70	201.56 ₪

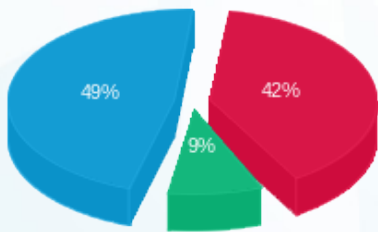
סה"כ לדיר:

פסגה	גבע	שפל	סה"כ	שיא ביקוש
182.03	66.24	580.86	829.12	1.86
169.47 ₪	37.24 ₪	201.56 ₪	408.26 ₪	

סה"כ צריכה
 סה"כ לתשלום

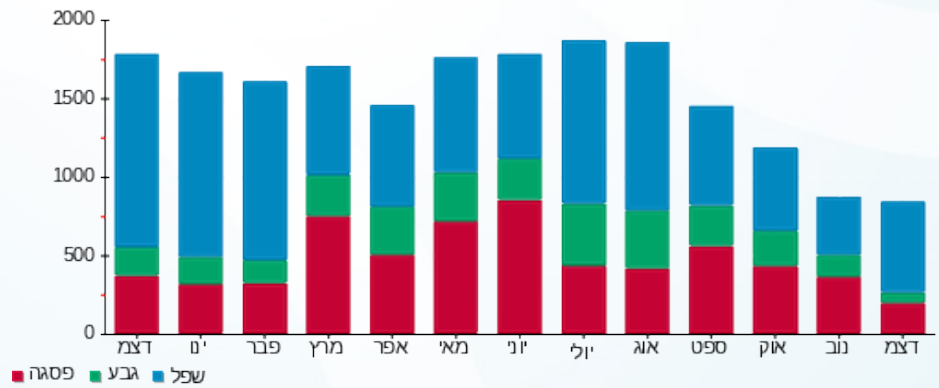
200.95 ₪	תשלום קבוע	
11.08 ₪	תשלום עבור גודל חיבור בKVA (3x100)	
620.29 ₪	סה"כ לתשלום	לא כולל מע"מ

התפלגות חיוב בש"ח לפי תעו"ז



■ פסגה (169.47 ₪)
 ■ גבע (37.24 ₪)
 ■ שפל (201.56 ₪)

הסטוריית צריכה בקוט"ש



■ פסגה ■ גבע ■ שפל



05/01/21

תאריך הפקדה:

שם דייר: מחסני תאורה
שם אתר: פארק עוגן פ"ת

31/12/20

תאריך קריאה נוכחית:

01/12/20

תאריך קריאה קודמת:

לקוח/ה נכבד/ה, אנו מתכבדים להגיש את חישוב צריכת החשמל לתקופה 01/12/20 - 31/12/20:

מחסני תאורה - 1 - 21110367(3x250)

סוג תעריף	סוג צריכה	קריאה קודמת	קריאה נוכחית	סה"כ צריכה בקוט"ש	מחיר לקוט"ש בא"ג	סה"כ לתשלום
פרטי חשבון עבור תאריכים:						
777	פסגה	01/12/20	31/12/20	1,937.40	93.10	1,803.72 ₪
778	גבע	11,541.90	11,687.10	145.20	56.22	81.63 ₪
779	שפל	6,039.30	10,199.00	4,159.70	34.70	1,443.42 ₪

סה"כ לדייר:

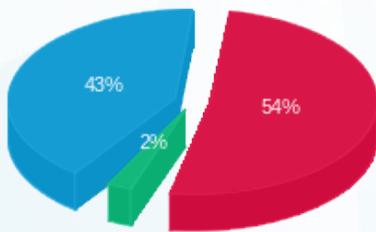
פסגה	גבע	שפל	סה"כ	שיא ביקוש
1,937.40	145.20	4,159.70	6,242.30	0.97
1,803.72 ₪	81.63 ₪	1,443.42 ₪	3,328.77 ₪	

סה"כ צריכה

סה"כ לתשלום

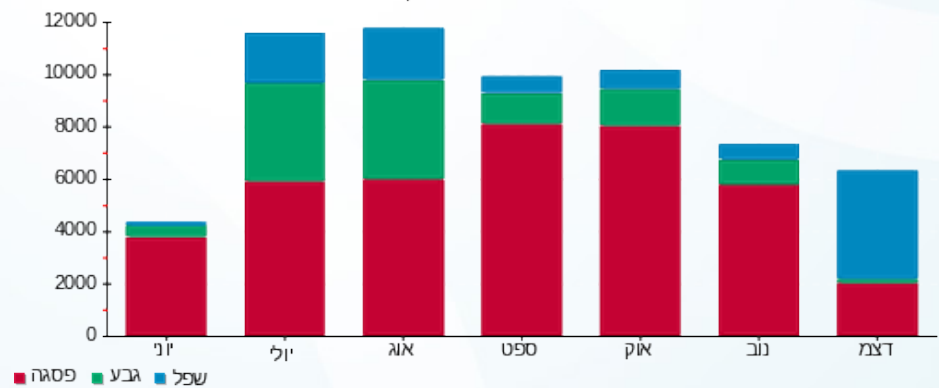
200.95 ₪	תשלום קבוע	
27.69 ₪	תשלום עבור גודל חיבור בKVA (3x250)	
3,557.41 ₪	סה"כ לתשלום	לא כולל מע"מ

התפלגות חיוב בש"ח לפי תע"ז



- פסגה (1,803.72 ₪) 54%
- גבע (81.63 ₪) 43%
- שפל (1,443.42 ₪) 2%

הסטוריית צריכה בקוט"ש





05/01/21 תאריך הפקדה:
 31/12/20 תאריך קריאה נוכחית:
 01/12/20 תאריך קריאה קודמת:

שם דייר: מחסנים רותם
 שם אתר: פארק עוגן פ"ת

לקוח/ה נכבד/ה, אנו מתכבדים להגיש את חישוב צריכת החשמל לתקופה 01/12/20 - 31/12/20:

מחסנים רותם חיוני - 11 - 16226538(0x0)

סוג תעריף	סוג צריכה	קריאה קודמת	קריאה נוכחית	סה"כ צריכה בקוט"ש	מחיר לקוט"ש בא"ג	סה"כ לתשלום
		01/12/20	31/12/20			
777	פסגה	166,374.50	167,215.80	841.30	93.10	783.25 ₪
778	גבע	25,982.80	26,517.50	534.70	56.22	300.61 ₪
779	שפל	52,933.40	56,709.60	3,776.20	34.70	1,310.34 ₪

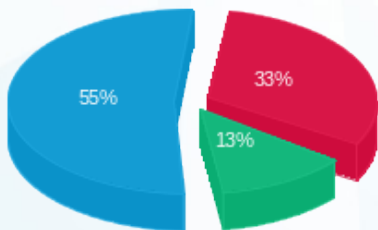
סה"כ לדייר:

פסגה	גבע	שפל	סה"כ	שיא ביקוש
841.30	534.70	3,776.20	5,152.20	37.05
783.25 ₪	300.61 ₪	1,310.34 ₪	2,394.20 ₪	

סה"כ צריכה
 סה"כ לתשלום

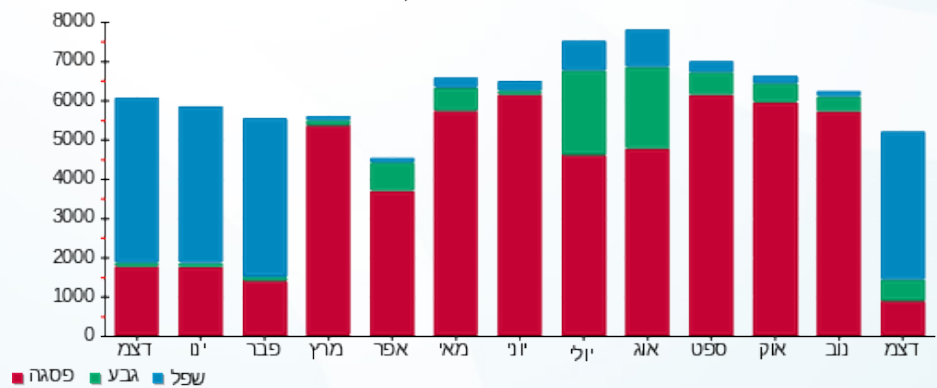
200.95 ₪	תשלום קבוע	
0.00 ₪	תשלום עבור גודל חיבור בKVA (0x0)	
2,595.15 ₪	סה"כ לתשלום	לא כולל מע"מ

התפלגות חיוב בש"ח לפי תע"ז



■ פסגה (783.25 ₪)
 ■ גבע (300.61 ₪)
 ■ שפל (1,310.34 ₪)

הסטוריית צריכה בקוט"ש



05/01/21 תאריך הפקדה:
 31/12/20 תאריך קריאה נוכחית:
 01/12/20 תאריך קריאה קודמת:

שם דייר: מילגם
 שם אתר: פארק עוגן פ"ת

לקוח/ה נכבד/ה, אנו מתכבדים להגיש את חישוב צריכת החשמל לתקופה 01/12/20 - 31/12/20:

מילגם - 6 - 81017045 (3x100)

סוג תעריף	סוג צריכה	קריאה קודמת	קריאה נוכחית	סה"כ צריכה בקוט"ש	מחיר לקוט"ש בא"ג	סה"כ לתשלום
פרטי חשבון עבור תאריכים:						
777	פסגה	01/12/20	31/12/20	189.80	93.10	176.70 ₪
778	גבע	19,682.00	19,809.00	127.00	56.22	71.40 ₪
779	שפל	44,637.20	45,516.00	878.80	34.70	304.94 ₪

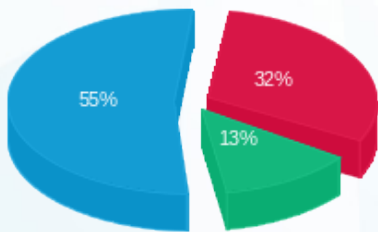
סה"כ לדייר:

פסגה	גבע	שפל	סה"כ	שיא ביקוש
189.80	127.00	878.80	1,195.60	6.00
176.70 ₪	71.40 ₪	304.94 ₪	553.05 ₪	

סה"כ צריכה
 סה"כ לתשלום

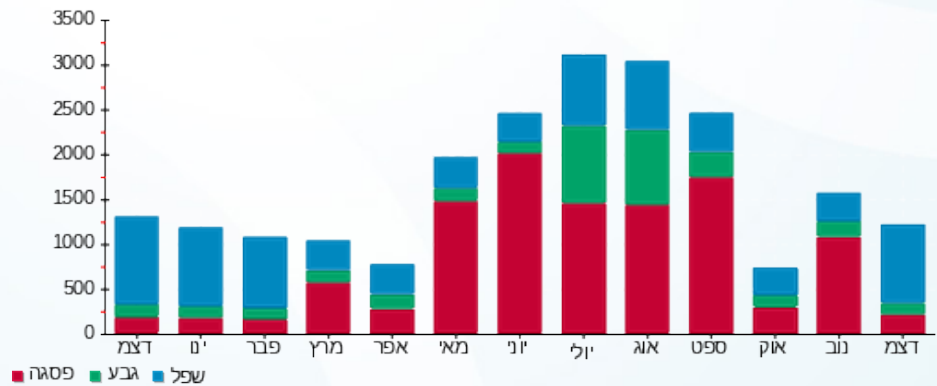
200.95 ₪	תשלום קבוע	
11.08 ₪	תשלום עבור גודל חיבור בKVA (3x100)	
765.07 ₪	סה"כ לתשלום	לא כולל מע"מ

התפלגות חיוב בש"ח לפי תע"ז



■ פסגה (176.70 ₪)
 ■ גבע (71.40 ₪)
 ■ שפל (304.94 ₪)

הסטוריית צריכה בקוט"ש





05/01/21

תאריך הפקדה:

שם דייר: מכון כושר רני רוביו

31/12/20

תאריך קריאה נוכחית:

שם אתר: פארק עוגן פ"ת

01/12/20

תאריך קריאה קודמת:

לקוח/ה נכבד/ה, אנו מתכבדים להגיש את חישוב צריכת החשמל לתקופה 01/12/20 - 31/12/20:

מכון כושר רני רוביו - 7 - 81017045(3x80)

סוג תעריף	סוג צריכה	קריאה קודמת	קריאה נוכחית	סה"כ צריכה בקוט"ש	מחיר לקוט"ש בא"ג	סה"כ לתשלום
		01/12/20	31/12/20			
777	פסגה	111,190.60	111,364.40	173.80	93.10	161.81 ₪
778	גבע	42,524.20	42,582.80	58.60	56.22	32.94 ₪
779	שפל	43,319.40	43,618.20	298.80	34.70	103.68 ₪

סה"כ לדיר:

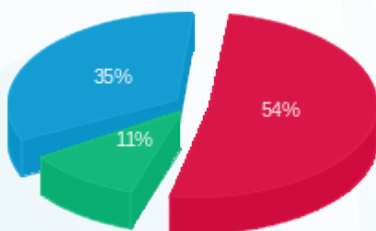
פסגה	גבע	שפל	סה"כ	שיא ביקוש
173.80	58.60	298.80	531.20	5.40
161.81 ₪	32.94 ₪	103.68 ₪	298.44 ₪	

סה"כ צריכה

סה"כ לתשלום

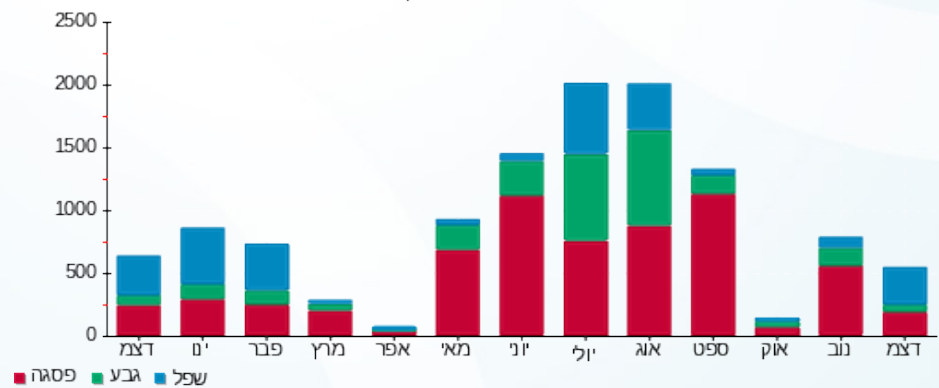
200.95 ₪	תשלום קבוע	
8.86 ₪	תשלום עבור גודל חיבור בKVA (3x80)	
508.25 ₪	סה"כ לתשלום	לא כולל מע"מ

התפלגות חיוב בש"ח לפי תעו"ז



- פסגה (161.81 ₪) 35%
- גבע (32.94 ₪) 11%
- שפל (103.68 ₪) 54%

הסטוריית צריכה בקוט"ש





05/01/21 תאריך הפקדה:
 31/12/20 תאריך קריאה נוכחית:
 01/12/20 תאריך קריאה קודמת:

שם דייר: מל"מ
 שם אתר: פארק עוגן פ"ת

לקוח/ה נכבד/ה, אנו מתכבדים להגיש את חישוב צריכת החשמל לתקופה 01/12/20 - 31/12/20:

מל"מ - 5 - 81011515 (3x100)

סוג תעריף	סוג צריכה	קריאה קודמת	קריאה נוכחית	סה"כ צריכה בקוט"ש	מחיר לקוט"ש בא"ג	סה"כ לתשלום
		01/12/20	31/12/20			
777	פסגה	10,904.17	11,051.12	146.96	93.10	136.82 ₪
778	גבע	4,957.24	5,023.00	65.76	56.22	36.97 ₪
779	שפל	17,816.90	18,360.79	543.89	34.70	188.73 ₪

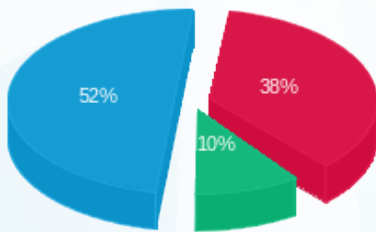
סה"כ לדייר:

פסגה	גבע	שפל	סה"כ	שיא ביקוש
146.96	65.76	543.89	756.60	
136.82 ₪	36.97 ₪	188.73 ₪	362.52 ₪	

סה"כ צריכה
 סה"כ לתשלום

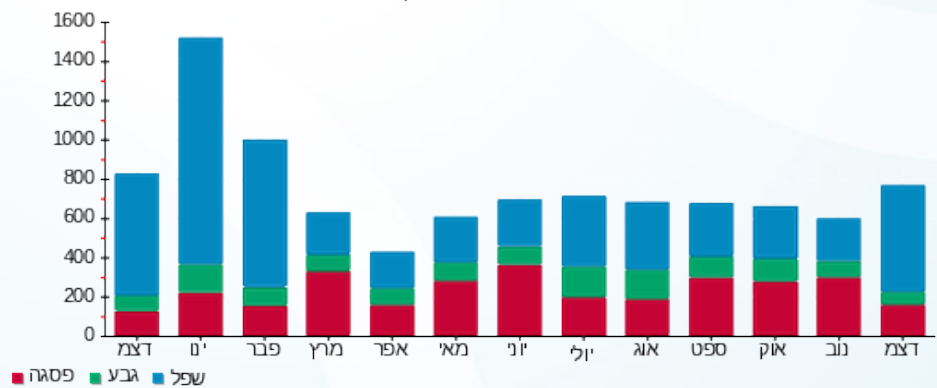
200.95 ₪	תשלום קבוע	
11.08 ₪	תשלום עבור גודל חיבור בKVA (3x100)	
574.54 ₪	סה"כ לתשלום	לא כולל מע"מ

התפלגות חיוב בש"ח לפי תעו"ז



■ פסגה (136.82 ₪)
 ■ גבע (36.97 ₪)
 ■ שפל (188.73 ₪)

הסטוריית צריכה בקוט"ש





05/01/21 תאריך הפקה:
 31/12/20 תאריך קריאה נוכחית:
 01/12/20 תאריך קריאה קודמת:

שם דייר: מל"מ - בניין ברוש קומה 1
 שם אתר: פארק עוגן פ"ת

לקוח/ה נכבד/ה, אנו מתכבדים להגיש את חישוב צריכת החשמל לתקופה 01/12/20 - 31/12/20:

מל"מ - בניין ברוש קומה 1 - 2 - (3x630)81016948

סוג תעריף	סוג צריכה	קריאה קודמת	קריאה נוכחית	סה"כ צריכה בקוט"ש	מחיר לקוט"ש בא"ג	סה"כ לתשלום
		01/12/20	31/12/20			
777	פסגה	8,876,430.32	8,880,531.50	4,101.18	93.10	3,818.20 ₪
778	גבע	271,330.24	273,002.76	1,672.52	56.22	940.29 ₪
779	שפל	691,726.53	705,894.54	14,168.02	34.70	4,916.30 ₪

סה"כ לדייר:

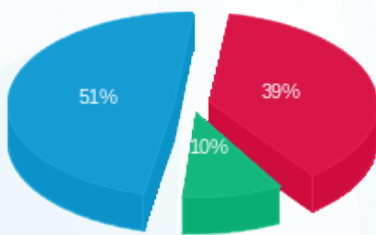
פסגה	גבע	שפל	סה"כ	שיא ביקוש
4,101.18	1,672.52	14,168.02	19,941.72	
3,818.20 ₪	940.29 ₪	4,916.30 ₪	9,674.79 ₪	

סה"כ צריכה

סה"כ לתשלום

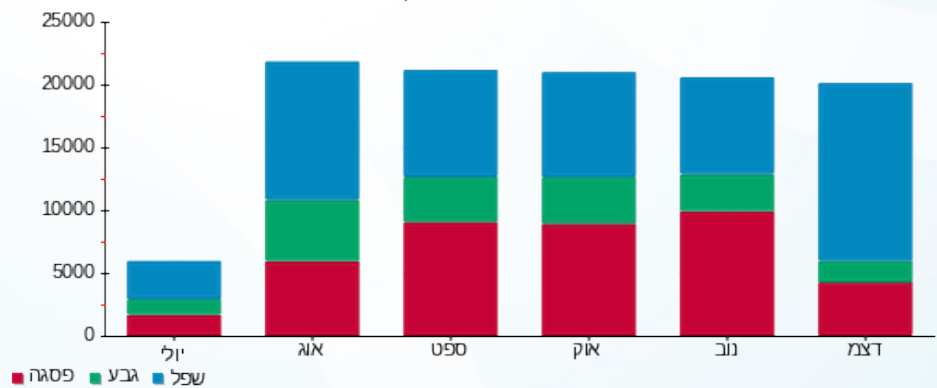
200.95 ₪	תשלום קבוע	
69.78 ₪	תשלום עבור גודל חיבור בKVA (3x630)	
9,945.52 ₪	סה"כ לתשלום	לא כולל מע"מ

התפלגות חיוב בש"ח לפי תע"ז



■ פסגה (3,818.20 ₪)
 ■ גבע (940.29 ₪)
 ■ שפל (4,916.30 ₪)

הסטוריית צריכה בקוט"ש



■ פסגה ■ גבע ■ שפל





05/01/21

תאריך הפקה:

שם דייר: מל"מ - לוח חדר שירותים בניין ברוש
שם אתר: פארק עוגן פ"ת

31/12/20

תאריך קריאה נוכחית:

01/12/20

תאריך קריאה קודמת:

לקוח/ה נכבד/ה, אנו מתכבדים להגיש את חישוב צריכת החשמל לתקופה 01/12/20 - 31/12/20:

מל"מ - לוח חדר שירותים בניין ברוש - 4 - 81011515 (3x80)

סוג תעריף	סוג צריכה	קריאה קודמת	קריאה נוכחית	סה"כ צריכה בקוט"ש	מחיר לקוט"ש בא"ג	סה"כ לתשלום
פרטי חשבון עבור תאריכים:						
777	פסגה	01/12/20	31/12/20	783.35	93.10	729.30 ₪
778	גבע	28,539.30	28,914.18	374.88	56.22	210.76 ₪
779	שפל	89,489.10	92,332.43	2,843.33	34.70	986.64 ₪

סה"כ לדייר:

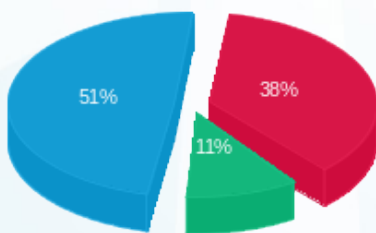
פסגה	גבע	שפל	סה"כ	שיא ביקוש
783.35	374.88	2,843.33	4,001.56	
729.30 ₪	210.76 ₪	986.64 ₪	1,926.69 ₪	

סה"כ צריכה

סה"כ לתשלום

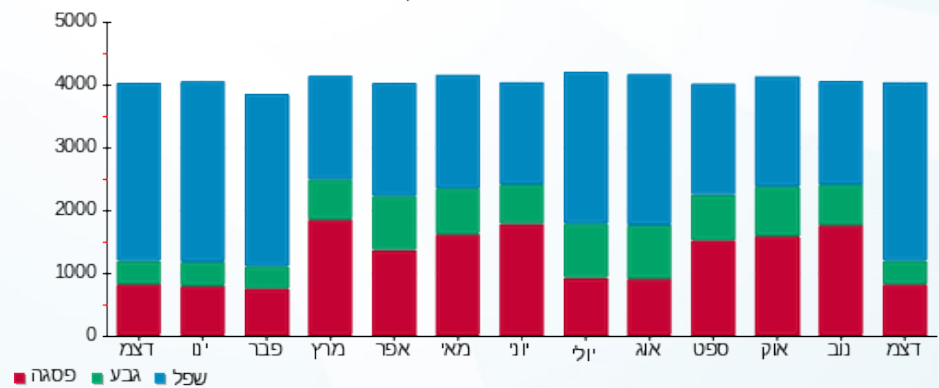
200.95 ₪	תשלום קבוע	
8.86 ₪	תשלום עבור גודל חיבור בKVA (3x80)	
2,136.50 ₪	סה"כ לתשלום	לא כולל מע"מ

התפלגות חיוב בש"ח לפי תעו"ז



■ פסגה (729.30 ₪)
■ גבע (210.76 ₪)
■ שפל (986.64 ₪)

הסטוריית צריכה בקוט"ש



■ פסגה ■ גבע ■ שפל





05/01/21

תאריך הפקדה:

שם דייר: מל"מ - לוח חלוקה מל"מ בניין ברוש קומה ב'
שם אתר: פארק עוגן פ"ת

31/12/20

תאריך קריאה נוכחית:

01/12/20

תאריך קריאה קודמת:

לקוח/ה נכבד/ה, אנו מתכבדים להגיש את חישוב צריכת החשמל לתקופה 01/12/20 - 31/12/20:

מל"מ - לוח חלוקה ק.ב מל"מ בניין ברוש - 1 - 81016948(3x630)

סוג תעריף	סוג צריכה	קריאה קודמת	קריאה נוכחית	סה"כ צריכה בקוט"ש	מחיר לקוט"ש בא"ג	סה"כ לתשלום
			31/12/20	01/12/20	פרטי חשבון עבור תאריכים:	
777	פסגה	856,381.42	859,644.03	3,262.62	93.10	3,037.50 ₪
778	גבע	266,577.32	267,850.94	1,273.62	56.22	716.03 ₪
779	שפל	693,343.28	704,129.34	10,786.06	34.70	3,742.76 ₪

סה"כ לדיר:

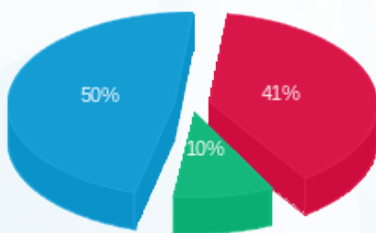
פסגה	גבע	שפל	סה"כ	שיא ביקוש
3,262.62	1,273.62	10,786.06	15,322.29	
3,037.50 ₪	716.03 ₪	3,742.76 ₪	7,496.28 ₪	

סה"כ צריכה

סה"כ לתשלום

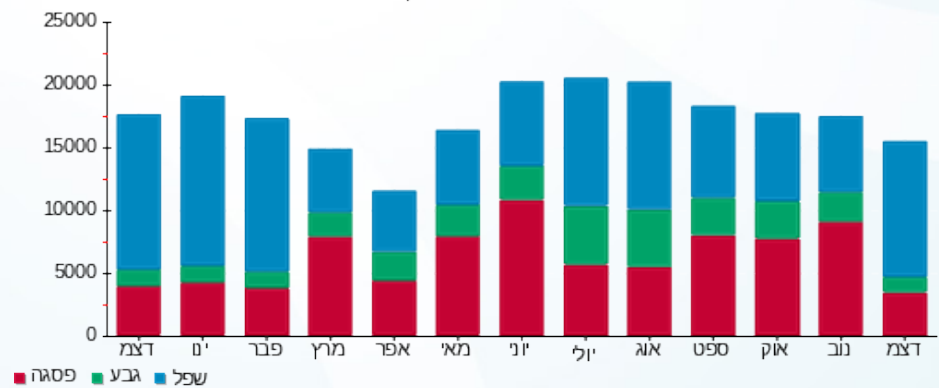
200.95 ₪	תשלום קבוע	
69.78 ₪	תשלום עבור גודל חיבור בKVA (3x630)	
7,767.01 ₪	סה"כ לתשלום	לא כולל מע"מ

התפלגות חיוב בש"ח לפי תעו"ז



■ פסגה (3,037.50 ₪)
■ גבע (716.03 ₪)
■ שפל (3,742.76 ₪)

הסטוריית צריכה בקוט"ש



■ פסגה ■ גבע ■ שפל



05/01/21 תאריך הפקה:
 31/12/20 תאריך קריאה נוכחית:
 01/12/20 תאריך קריאה קודמת:

שם דייר: מל"מ - לוח יטאות בגג בניין ברוש
 שם אתר: פארק עוגן פ"ת

לקוח/ה נכבד/ה, אנו מתכבדים להגיש את חישוב צריכת החשמל לתקופה 01/12/20 - 31/12/20:

מל"מ - לוח יטאות בגג בניין ברוש - 3 - 81016948(3x40)

סוג תעריף	סוג צריכה	קריאה קודמת	קריאה נוכחית	סה"כ צריכה בקוט"ש	מחיר לקוט"ש בא"ג	סה"כ לתשלום
פרטי חשבון עבור תאריכים:						
777	פסגה	01/12/20	31/12/20	755.82	93.10	703.66 ₪
778	גבע	32,567.94	32,692.70	124.77	56.22	70.15 ₪
779	שפל	1,111,311.41	1,112,632.25	1,320.84	34.70	458.33 ₪

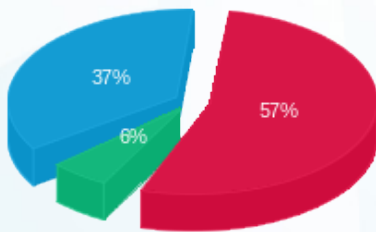
סה"כ לדייר:

פסגה	גבע	שפל	סה"כ	שיא ביקוש
755.82	124.77	1,320.84	2,201.42	
703.66 ₪	70.15 ₪	458.33 ₪	1,232.14 ₪	

סה"כ צריכה
 סה"כ לתשלום

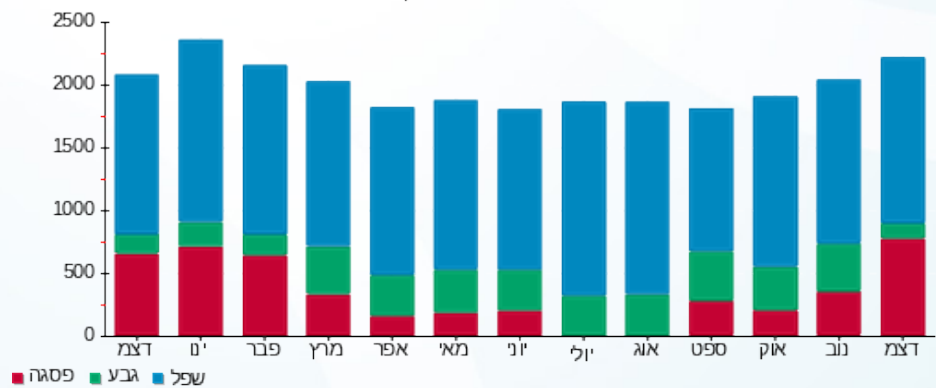
200.95 ₪	תשלום קבוע	
4.43 ₪	תשלום עבור גודל חיבור בKVA (3x40)	
1,437.52 ₪	סה"כ לתשלום	לא כולל מע"מ

התפלגות חיוב בש"ח לפי תעו"ז



פסגה (703.66 ₪) 57%
 גבע (70.15 ₪) 6%
 שפל (458.33 ₪) 37%

הסטוריית צריכה בקוט"ש





05/01/21

תאריך הפקדה:

שם דייר: מל"מ - מזגן 1 חדר מחשב בניין ברוש קומה א'
שם אתר: פארק עוגן פ"ת

31/12/20

תאריך קריאה נוכחית:

01/12/20

תאריך קריאה קודמת:

לקוח/ה נכבד/ה, אנו מתכבדים להגיש את חישוב צריכת החשמל לתקופה 01/12/20 - 31/12/20:

מל"מ - מזגן 1 חדר מחשב בניין ברוש קומה א' - 1 - 81011515(3x16)

סוג תעריף	סוג צריכה	קריאה קודמת	קריאה נוכחית	סה"כ צריכה בקוט"ש	מחיר לקוט"ש בא"ג	סה"כ לתשלום
פרטי חשבון עבור תאריכים:						
777	פסגה	01/12/20	31/12/20	77.32	93.10	71.99 ₪
778	גבע	3,889.59	3,924.61	35.02	56.22	19.69 ₪
779	שפל	10,840.82	11,116.17	275.35	34.70	95.55 ₪

סה"כ לדייר:

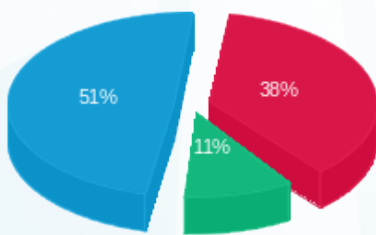
פסגה	גבע	שפל	סה"כ	שיא ביקוש
77.32	35.02	275.35	387.69	
₪ 71.99	₪ 19.69	₪ 95.55	₪ 187.22	

סה"כ צריכה

סה"כ לתשלום

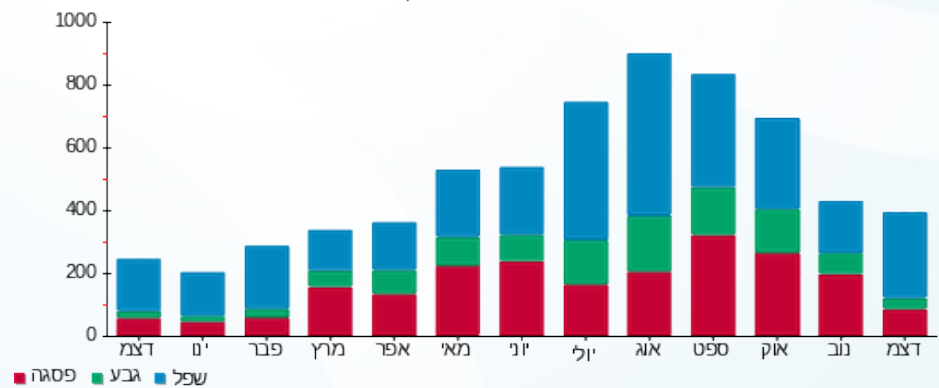
200.95 ₪	תשלום קבוע	
1.77 ₪	תשלום עבור גודל חיבור בKVA (3x16)	
389.94 ₪	סה"כ לתשלום	לא כולל מע"מ

התפלגות חיוב בש"ח לפי תעו"ז



פסגה (₪ 71.99)
גבע (₪ 19.69)
שפל (₪ 95.55)

הסטוריית צריכה בקוט"ש





05/01/21

תאריך הפקדה:

שם דייר: מל"מ - מזגן 2 חדר מחשב בניין ברוש קומה א'
שם אתר: פארק עוגן פ"ת

31/12/20

תאריך קריאה נוכחית:

01/12/20

תאריך קריאה קודמת:

לקוח/ה נכבד/ה, אנו מתכבדים להגיש את חישוב צריכת החשמל לתקופה 01/12/20 - 31/12/20:

מל"מ - מזגן 2 חדר מחשב בניין ברוש קומה א' - 2 - 81011515 (3x16)

סוג תעריף	סוג צריכה	קריאה קודמת	קריאה נוכחית	סה"כ צריכה בקוט"ש	מחיר לקוט"ש בא"ג	סה"כ לתשלום
		01/12/20	31/12/20			
777	פסגה	7,931.10	8,005.67	74.56	93.10	69.42 ₪
778	גבע	4,242.79	4,272.73	29.93	56.22	16.83 ₪
779	שפל	11,545.95	11,800.72	254.77	34.70	88.40 ₪

סה"כ לדייר:

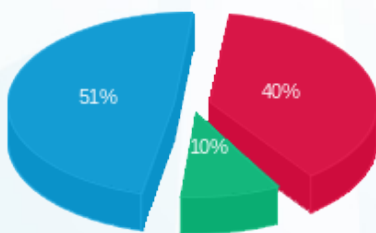
פסגה	גבע	שפל	סה"כ	שיא ביקוש
74.56	29.93	254.77	359.26	
69.42 ₪	16.83 ₪	88.40 ₪	174.65 ₪	

סה"כ צריכה

סה"כ לתשלום

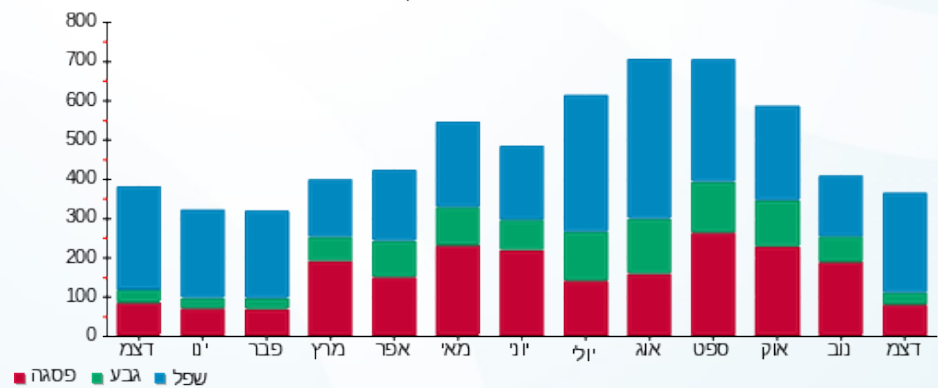
200.95 ₪	תשלום קבוע	
1.77 ₪	תשלום עבור גודל חיבור בKVA (3x16)	
377.37 ₪	סה"כ לתשלום	לא כולל מע"מ

התפלגות חיוב בש"ח לפי תע"ז



- פסגה (69.42 ₪)
- גבע (16.83 ₪)
- שפל (88.40 ₪)

הסטוריית צריכה בקוט"ש



- פסגה
- גבע
- שפל



05/01/21

תאריך הפקדה:

שם דייר: מל"מ - מזגן 2 חדר מחשב בניין ברוש קומה ב'
שם אתר: פארק עוגן פ"ת

31/12/20

תאריך קריאה נוכחית:

01/12/20

תאריך קריאה קודמת:

לקוח/ה נכבד/ה, אנו מתכבדים להגיש את חישוב צריכת החשמל לתקופה 01/12/20 - 31/12/20:

מל"מ - מזגן 2 חדר מחשב בניין ברוש קומה ב' - 3 - 81011515 (3x20)

סוג תעריף	סוג צריכה	קריאה קודמת	קריאה נוכחית	סה"כ צריכה בקוט"ש	מחיר לקוט"ש בא"ג	סה"כ לתשלום
		01/12/20	31/12/20			
777	פסגה	4,162.40	4,246.44	84.04	93.10	78.24 ₪
778	גבע	2,267.07	2,306.37	39.30	56.22	22.09 ₪
779	שפל	7,298.03	7,599.91	301.88	34.70	104.75 ₪

סה"כ לדייר:

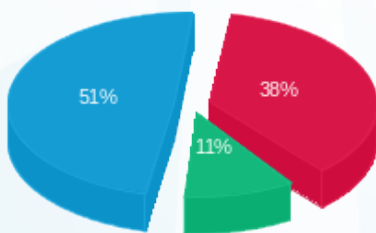
פסגה	גבע	שפל	סה"כ	שיא ביקוש
84.04	39.30	301.88	425.22	
78.24 ₪	22.09 ₪	104.75 ₪	205.08 ₪	

סה"כ צריכה

סה"כ לתשלום

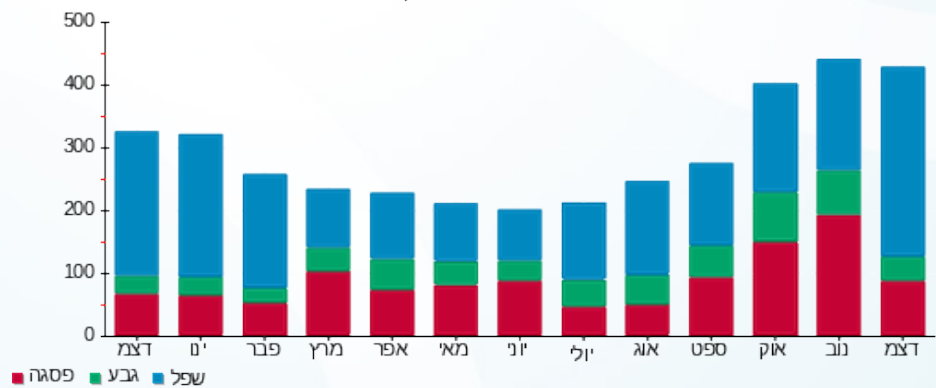
200.95 ₪	תשלום קבוע	
2.22 ₪	תשלום עבור גודל חיבור בKVA (3x20)	
408.25 ₪	סה"כ לתשלום	לא כולל מע"מ

התפלגות חיוב בש"ח לפי תעו"ז



■ פסגה (78.24 ₪)
■ גבע (22.09 ₪)
■ שפל (104.75 ₪)

הסטוריית צריכה בקוט"ש





05/01/21 תאריך הפקדה:
 31/12/20 תאריך קריאה נוכחית:
 01/12/20 תאריך קריאה קודמת:

שם דייר: מל"מ לובי
 שם אתר: פארק עוגן פ"ת

לקוח/ה נכבד/ה, אנו מתכבדים להגיש את חישוב צריכת החשמל לתקופה 01/12/20 - 31/12/20:

מל"מ לובי - 7 - 81011515 (3x40)

סוג תעריף	סוג צריכה	קריאה קודמת	קריאה נוכחית	סה"כ צריכה בקוט"ש	מחיר לקוט"ש בא"ג	סה"כ לתשלום
פרטי חשבון עבור תאריכים:						
777	פסגה	01/12/20	31/12/20	310.33	93.10	288.92 ₪
778	גבע	16,106.32	16,265.92	159.60	56.22	89.73 ₪
779	שפל	3,051,703.24	3,052,864.45	1,161.21	34.70	402.94 ₪

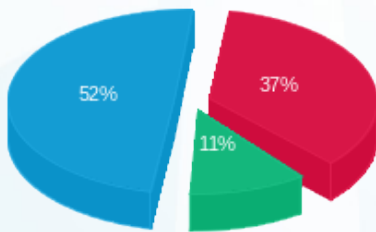
סה"כ לדייר:

פסגה	גבע	שפל	סה"כ	שיא ביקוש
310.33	159.60	1,161.21	1,631.14	
288.92 ₪	89.73 ₪	402.94 ₪	781.58 ₪	

סה"כ צריכה
 סה"כ לתשלום

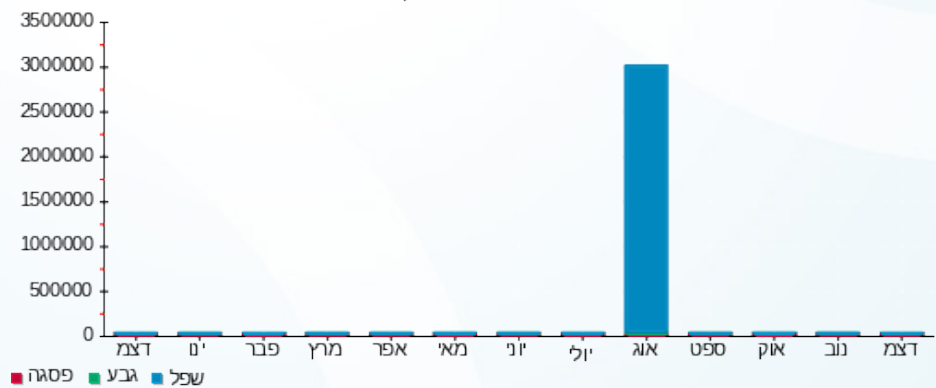
200.95 ₪	תשלום קבוע	
4.43 ₪	תשלום עבור גודל חיבור בKVA (3x40)	
986.96 ₪	סה"כ לתשלום	לא כולל מע"מ

התפלגות חיוב בש"ח לפי תעו"ז



- פסגה (288.92 ₪)
- גבע (89.73 ₪)
- שפל (402.94 ₪)

הסטוריית צריכה בקוט"ש



- פסגה
- גבע
- שפל





05/01/21

תאריך הפקדה:

שם דייר: משולם - בניין ברוש קומה 1

31/12/20

תאריך קריאה נוכחית:

שם אתר: פארק עוגן פ"ת

01/12/20

תאריך קריאה קודמת:

לקוח/ה נכבד/ה, אנו מתכבדים להגיש את חישוב צריכת החשמל לתקופה 01/12/20 - 31/12/20:

משולם - בניין ברוש קומה 1 - 5 - 81016948 (3x100)

סוג תעריף	סוג צריכה	קריאה קודמת	קריאה נוכחית	סה"כ צריכה בקוט"ש	מחיר לקוט"ש בא"ג	סה"כ לתשלום
פרטי חשבון עבור תאריכים:						
777	פסגה	01/12/20	31/12/20	27.19	93.10	25.32 ₪
778	גבע	48,853.05	48,862.97	9.93	56.22	5.58 ₪
779	שפל	128,797.32	128,935.11	137.79	34.70	47.81 ₪

סה"כ לדייר:

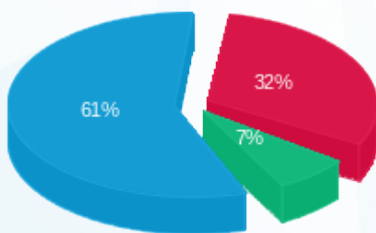
פסגה	גבע	שפל	סה"כ	שיא ביקוש
27.19	9.93	137.79	174.92	
25.32 ₪	5.58 ₪	47.81 ₪	78.71 ₪	

סה"כ צריכה

סה"כ לתשלום

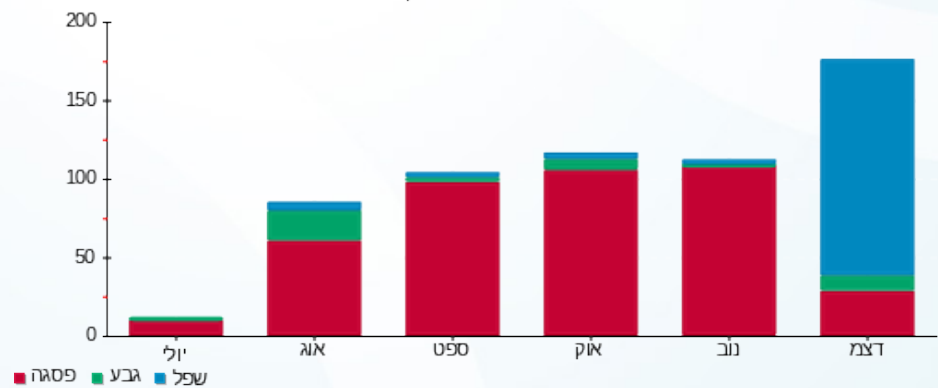
200.95 ₪	תשלום קבוע	
11.08 ₪	תשלום עבור גודל חיבור בKVA (3x100)	
290.74 ₪	סה"כ לתשלום	לא כולל מע"מ

התפלגות חיוב בש"ח לפי תע"ז



- פסגה (25.32 ₪)
- גבע (5.58 ₪)
- שפל (47.81 ₪)

הסטוריית צריכה בקוט"ש





05/01/21 תאריך הפקדה:
 31/12/20 תאריך קריאה נוכחית:
 01/12/20 תאריך קריאה קודמת:

שם דייר: משולם פתרונו תשלום
 שם אתר: פארק עוגן פ"ת

לקוח/ה נכבד/ה, אנו מתכבדים להגיש את חישוב צריכת החשמל לתקופה 01/12/20 - 31/12/20:

משולם פתרונו תשלום - 7 - 81016948(3x63)

סוג תעריף	סוג צריכה	קריאה קודמת	קריאה נוכחית	סה"כ צריכה בקוט"ש	מחיר לקוט"ש בא"ג	סה"כ לתשלום
פרטי חשבון עבור תאריכים:						
777	פסגה	01/12/20	31/12/20	250.74	93.10	233.44 ₪
778	גבע	13,010.95	13,070.05	59.10	56.22	33.23 ₪
779	שפל	36,298.03	37,038.47	740.44	34.70	256.93 ₪

סה"כ לדייר:

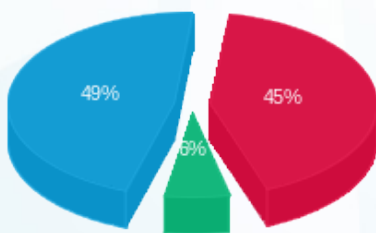
פסגה	גבע	שפל	סה"כ	שיא ביקוש
250.74	59.10	740.44	1,050.28	
233.44 ₪	33.23 ₪	256.93 ₪	523.60 ₪	

סה"כ צריכה

סה"כ לתשלום

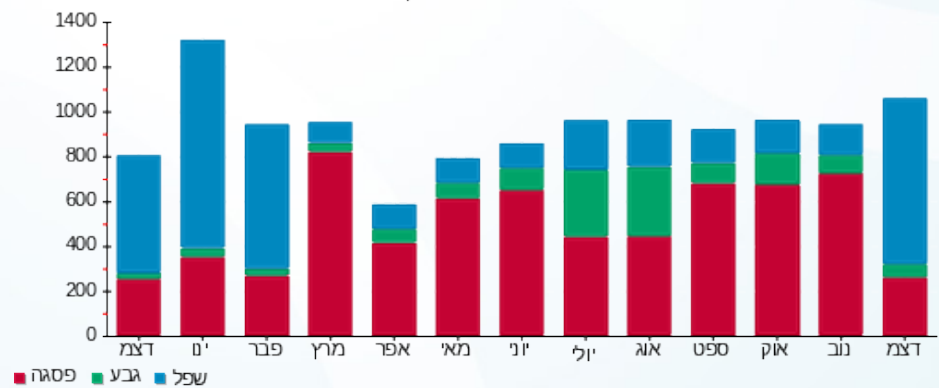
200.95 ₪	תשלום קבוע	
6.98 ₪	תשלום עבור גודל חיבור בKVA (3x63)	
731.52 ₪	סה"כ לתשלום	לא כולל מע"מ

התפלגות חיוב בש"ח לפי תע"ז



■ פסגה (233.44 ₪)
 ■ גבע (33.23 ₪)
 ■ שפל (256.93 ₪)

הסטוריית צריכה בקוט"ש



■ פסגה ■ גבע ■ שפל





05/01/21

תאריך הפקדה:

שם דייר: ספגטים בניין אורן

31/12/20

תאריך קריאה נוכחית:

שם אתר: פארק עוגן פ"ת

01/12/20

תאריך קריאה קודמת:

לקוח/ה נכבד/ה, אנו מתכבדים להגיש את חישוב צריכת החשמל לתקופה 01/12/20 - 31/12/20:

ספגטים בניין אורן - 6 - 81016886(3x250)

סוג תעריף	סוג צריכה	קריאה קודמת	קריאה נוכחית	סה"כ צריכה בקוט"ש	מחיר לקוט"ש בא"ג	סה"כ לתשלום
פרטי חשבון עבור תאריכים:						
		01/12/20	31/12/20			
777	פסגה	20,730,165.86	20,733,217.09	3,051.22	93.10	2,840.69 ₪
778	גבע	367,250.86	368,083.84	832.98	56.22	468.30 ₪
779	שפל	20,720,986.78	20,727,770.46	6,783.68	34.70	2,353.94 ₪

סה"כ לדיר:

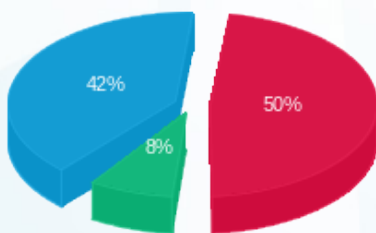
פסגה	גבע	שפל	סה"כ	שיא ביקוש
3,051.22	832.98	6,783.68	10,667.88	
2,840.69 ₪	468.30 ₪	2,353.94 ₪	5,662.93 ₪	

סה"כ צריכה

סה"כ לתשלום

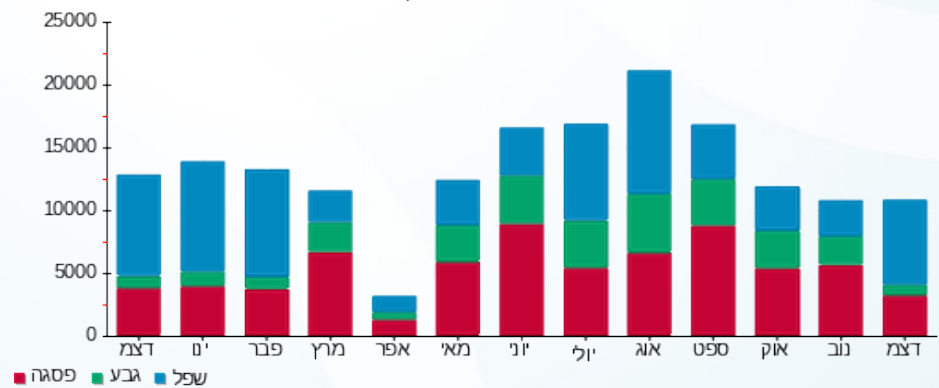
200.95 ₪	תשלום קבוע	
27.69 ₪	תשלום עבור גודל חיבור בKVA (3x250)	
5,891.57 ₪	סה"כ לתשלום	לא כולל מע"מ

התפלגות חיוב בש"ח לפי תעו"ז



■ פסגה (2,840.69 ₪)
 ■ גבע (468.30 ₪)
 ■ שפל (2,353.94 ₪)

הסטוריית צריכה בקוט"ש



05/01/21 תאריך הפקה:
 31/12/20 תאריך קריאה נוכחית:
 01/12/20 תאריך קריאה קודמת:

שם דייר: עוגן מחסן בניין אורן קומת קרקע
 שם אתר: פארק עוגן פ"ת

לקוח/ה נכבד/ה, אנו מתכבדים להגיש את חישוב צריכת החשמל לתקופה 01/12/20 - 31/12/20:

עוגן מחסן בניין אורן קומת קרקע - 5 - 81017045 (3x34)

סוג תעריף	סוג צריכה	קריאה קודמת	קריאה נוכחית	סה"כ צריכה בקוט"ש	מחיר לקוט"ש בא"ג	סה"כ לתשלום
		01/12/20	31/12/20			
777	פסגה	70,153.35	70,219.45	66.10	93.10	61.54 ₪
778	גבע	33,894.45	33,925.55	31.10	56.22	17.48 ₪
779	שפל	96,115.95	96,352.70	236.75	34.70	82.15 ₪

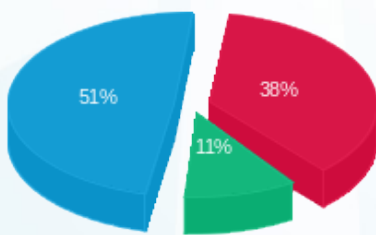
סה"כ לדייר:

פסגה	גבע	שפל	סה"כ	שיא ביקוש
66.10	31.10	236.75	333.95	0.60
₪ 61.54	₪ 17.48	₪ 82.15	₪ 161.18	

סה"כ צריכה
 סה"כ לתשלום

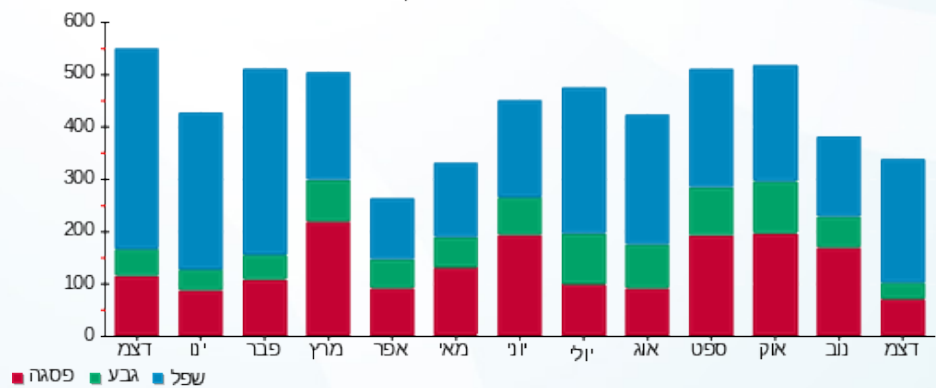
200.95 ₪	תשלום קבוע	
3.77 ₪	תשלום עבור גודל חיבור בKVA (3x34)	
365.89 ₪	סה"כ לתשלום	לא כולל מע"מ

התפלגות חיוב בש"ח לפי תע"ז



פסגה (₪ 61.54)
 גבע (₪ 17.48)
 שפל (₪ 82.15)

הסטוריית צריכה בקוט"ש



05/01/21 תאריך הפקה:
 31/12/20 תאריך קריאה נוכחית:
 01/12/20 תאריך קריאה קודמת:

שם דייר: עוגן מסעדה בניין אורן קומת קרקע
שם אתר: פארק עוגן פ"ת

לקוח/ה נכבד/ה, אנו מתכבדים להגיש את חישוב צריכת החשמל לתקופה 01/12/20 - 31/12/20:

עוגן מסעדה בניין אורן קומת קרקע - 5 - (3x160)81016886

סוג תעריף	סוג צריכה	קריאה קודמת	קריאה נוכחית	סה"כ צריכה בקוט"ש	מחיר לקוט"ש בא"ג	סה"כ לתשלום
פרטי חשבון עבור תאריכים:						
777	פסגה	01/12/20	31/12/20	0.00	93.10	0.00 ₪
778	גבע	233,602.36	233,602.36	0.00	56.22	0.00 ₪
779	שפל	452,079.39	452,079.39	0.00	34.70	0.00 ₪

סה"כ לדייר:

פסגה	גבע	שפל	סה"כ	שיא ביקוש
0.00	0.00	0.00	0.00	
0.00 ₪	0.00 ₪	0.00 ₪	0.00 ₪	

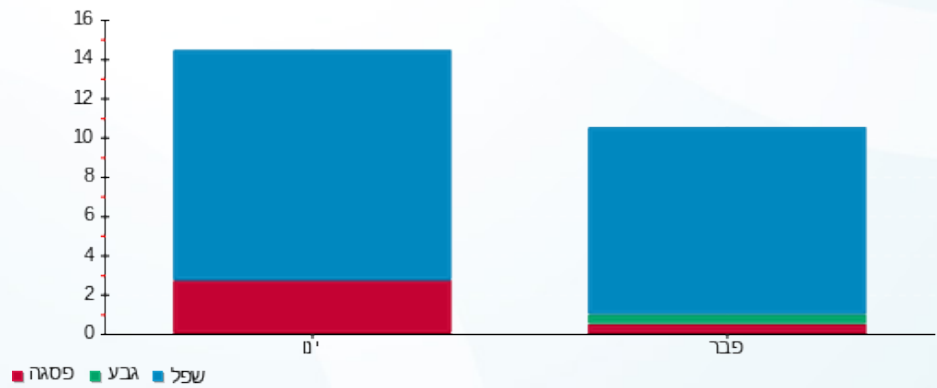
סה"כ צריכה
סה"כ לתשלום

200.95 ₪	תשלום קבוע	
17.72 ₪	תשלום עבור גודל חיבור ב KVA (3x160)	
218.67 ₪	סה"כ לתשלום	לא כולל מע"מ

התפלגות חיוב בש"ח לפי תעו"ז

פסגה (0.00 ₪)
 גבע (0.00 ₪)
 שפל (0.00 ₪)

הסטוריית צריכה בקוט"ש





05/01/21 תאריך הפקדה:
 31/12/20 תאריך קריאה נוכחית:
 01/12/20 תאריך קריאה קודמת:

שם דייר: פוליפיד בניין אלון קומה 1
 שם אתר: פארק עוגן פ"ת

לקוח/ה נכבד/ה, אנו מתכבדים להגיש את חישוב צריכת החשמל לתקופה 01/12/20 - 31/12/20:

פוליפיד בניין אלון ק.ב.חיוני - 2 - 16226560 (3x1000)

סוג תעריף	סוג צריכה	קריאה קודמת	קריאה נוכחית	סה"כ צריכה בקוט"ש	מחיר לקוט"ש בא"ג	סה"כ לתשלום
		01/12/20	31/12/20			
777	פסגה	903,864.00	920,922.40	17,058.40	93.10	15,881.37 ₪
778	גבע	490,247.20	498,169.60	7,922.40	56.22	4,453.97 ₪
779	שפל	1,395,448.80	1,454,748.80	59,300.00	34.70	20,577.10 ₪

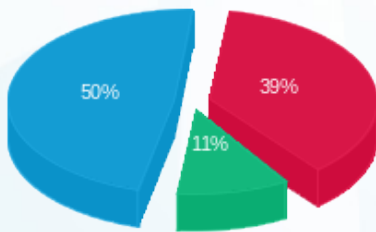
סה"כ לדייר:

פסגה	גבע	שפל	סה"כ	שיא ביקוש
17,058.40	7,922.40	59,300.00	84,280.80	198.79
15,881.37 ₪	4,453.97 ₪	20,577.10 ₪	40,912.44 ₪	

סה"כ צריכה
 סה"כ לתשלום

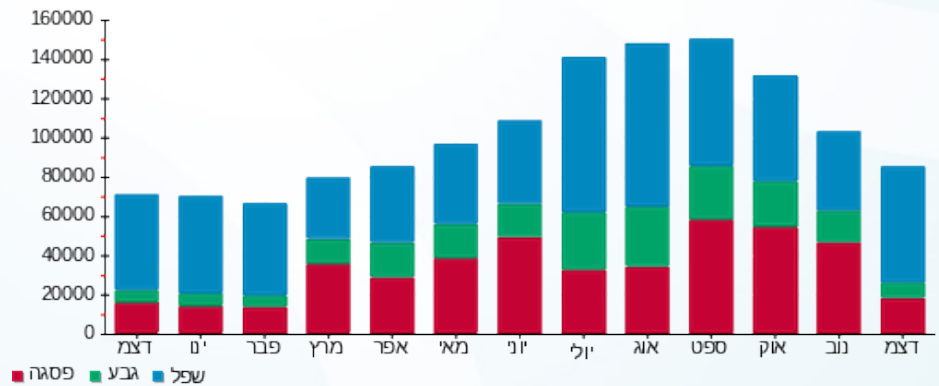
200.95 ₪	תשלום קבוע	
110.76 ₪	תשלום עבור גודל חיבור בKVA (3x1000)	
41,224.15 ₪	סה"כ לתשלום	לא כולל מע"מ

התפלגות חיוב בש"ח לפי תעו"ז



פסגה (15,881.37 ₪) 50%
 גבע (4,453.97 ₪) 11%
 שפל (20,577.10 ₪) 39%

הסטוריית צריכה בקוט"ש



05/01/21 תאריך הפקה:
 31/12/20 תאריך קריאה נוכחית:
 01/12/20 תאריך קריאה קודמת:

שם דייר: פוליפיד בניין תמר דרום קומה 1
 שם אתר: פארק עוגן פ"ת

לקוח/ה נכבד/ה, אנו מתכבדים להגיש את חישוב צריכת החשמל לתקופה 01/12/20 - 31/12/20:

פוליפיד בניין תמר דרום ק.1 - 7 - 81018576 (3x125)

סוג תעריף	סוג צריכה	קריאה קודמת	קריאה נוכחית	סה"כ צריכה בקוט"ש	מחיר לקוט"ש בא"ג	סה"כ לתשלום
		01/12/20	31/12/20			
777	פסגה	150,652.50	151,353.09	700.59	93.10	652.25 ₪
778	גבע	30,192.24	30,543.85	351.61	56.22	197.67 ₪
779	שפל	84,960.87	88,037.39	3,076.52	34.70	1,067.55 ₪

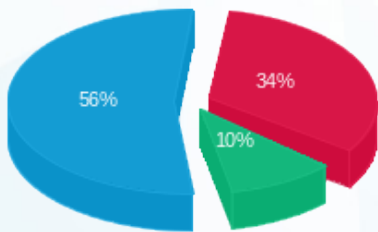
סה"כ לדייר:

פסגה	גבע	שפל	סה"כ	שיא ביקוש
700.59	351.61	3,076.52	4,128.71	
652.25 ₪	197.67 ₪	1,067.55 ₪	1,917.47 ₪	

סה"כ צריכה
 סה"כ לתשלום

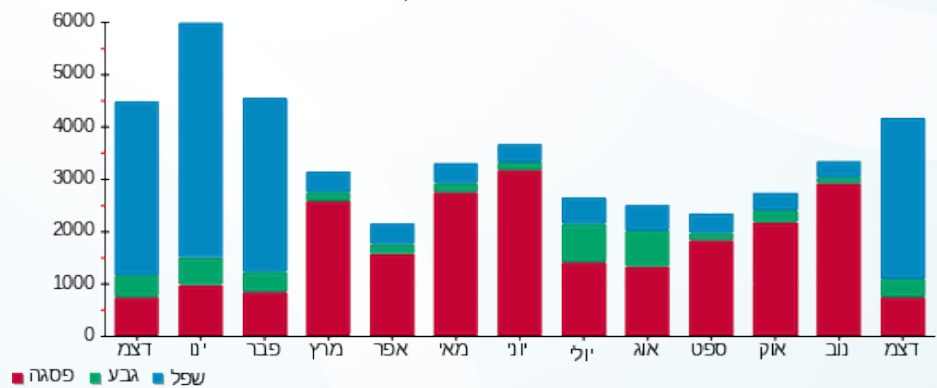
200.95 ₪	תשלום קבוע	
13.84 ₪	תשלום עבור גודל חיבור בKVA (3x125)	
2,132.27 ₪	סה"כ לתשלום	לא כולל מע"מ

התפלגות חיוב בש"ח לפי תעו"ז



■ פסגה (652.25 ₪)
 ■ גבע (197.67 ₪)
 ■ שפל (1,067.55 ₪)

הסטוריית צריכה בקוט"ש



05/01/21 תאריך הפקדה:
 31/12/20 תאריך קריאה נוכחית:
 01/12/20 תאריך קריאה קודמת:

שם דייר: פוליפיד בניין תמר ק.קרקע
 שם אתר: פארק עוגן פ"ת

לקוח/ה נכבד/ה, אנו מתכבדים להגיש את חישוב צריכת החשמל לתקופה 01/12/20 - 31/12/20:

פוליפיד בניין תמר ק.קרקע - 5 - (3x250)81018576

סוג תעריף	סוג צריכה	קריאה קודמת	קריאה נוכחית	סה"כ צריכה בקוט"ש	מחיר לקוט"ש בא"ג	סה"כ לתשלום
			01/12/20	31/12/20		
777	פסגה	214,232.78	216,733.26	2,500.49	93.10	2,327.95 ₪
778	גבע	80,747.80	81,956.26	1,208.47	56.22	679.40 ₪
779	שפל	266,145.66	275,892.50	9,746.84	34.70	3,382.15 ₪

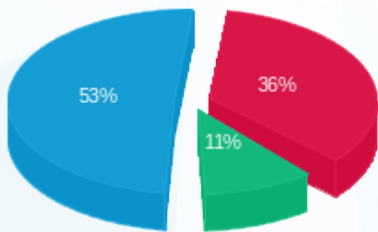
סה"כ לדייר:

פסגה	גבע	שפל	סה"כ	שיא ביקוש
2,500.49	1,208.47	9,746.84	13,455.79	
2,327.95 ₪	679.40 ₪	3,382.15 ₪	6,389.50 ₪	

סה"כ צריכה
 סה"כ לתשלום

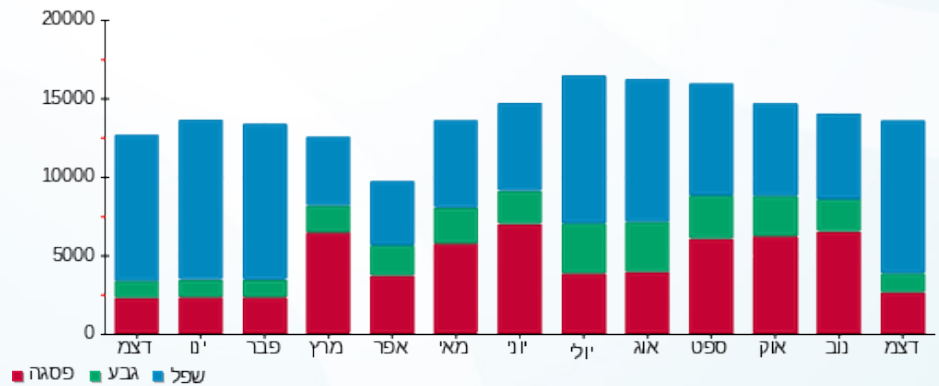
200.95 ₪	תשלום קבוע	
27.69 ₪	תשלום עבור גודל חיבור בKVA (3x250)	
6,618.14 ₪	סה"כ לתשלום	לא כולל מע"מ

התפלגות חיוב בש"ח לפי תעו"ז



■ פסגה (2,327.95 ₪)
 ■ גבע (679.40 ₪)
 ■ שפל (3,382.15 ₪)

הסטוריית צריכה בקוט"ש





05/01/21 תאריך הפקדה:
 31/12/20 תאריך קריאה נוכחית:
 01/12/20 תאריך קריאה קודמת:

שם דייר: פוליפיד בניין תמר קומה 1
 שם אתר: פארק עוגן פ"ת

לקוח/ה נכבד/ה, אנו מתכבדים להגיש את חישוב צריכת החשמל לתקופה 01/12/20 - 31/12/20:

פוליפיד בניין תמר ק.1 - 6 - 81018576(3x125)

סה"כ לתשלום	מחיר לקוט"ש בא"ג	סה"כ צריכה בקוט"ש	קריאה נוכחית	קריאה קודמת	סוג צריכה	סוג תעריף
			31/12/20	01/12/20		פרטי חשבון עבור תאריכים:
₪ 448.86	93.10	482.13	141,263.24	140,781.11	פסגה	777
₪ 132.10	56.22	234.96	33,491.58	33,256.62	גבע	778
₪ 736.13	34.70	2,121.41	90,969.20	88,847.79	שפל	779

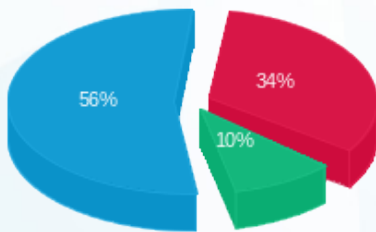
סה"כ לדייר:

שיא ביקוש	סה"כ	שפל	גבע	פסגה
	2,838.50	2,121.41	234.96	482.13
	₪ 1,317.09	₪ 736.13	₪ 132.10	₪ 448.86

סה"כ צריכה
 סה"כ לתשלום

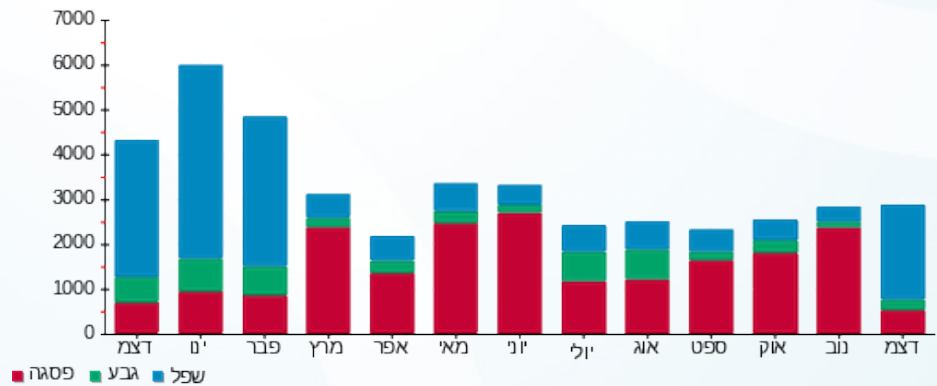
₪ 200.95	תשלום קבוע	
₪ 13.84	תשלום עבור גודל חיבור בKVA (3x125)	
₪ 1,531.88	סה"כ לתשלום	לא כולל מע"מ

התפלגות חיוב בש"ח לפי תעו"ז



■ פסגה (₪ 448.86)
 ■ גבע (₪ 132.10)
 ■ שפל (₪ 736.13)

הסטוריית צריכה בקוט"ש





05/01/21

תאריך הפקדה:

שם דייר: קומטק UPS
שם אתר: פארק עוגן פ"ת

31/12/20

תאריך קריאה נוכחית:

01/12/20

תאריך קריאה קודמת:

לקוח/ה נכבד/ה, אנו מתכבדים להגיש את חישוב צריכת החשמל לתקופה 01/12/20 - 31/12/20:

קומטק 1 - (3x50)70047420 UPS

סוג תעריף	סוג צריכה	קריאה קודמת	קריאה נוכחית	סה"כ צריכה בקוט"ש	מחיר לקוט"ש בא"ג	סה"כ לתשלום
פרטי חשבון עבור תאריכים:						
		01/12/20	31/12/20			
777	פסגה	267,374.49	268,803.93	1,429.44	93.10	1,330.81 ₪
778	גבע	141,723.72	142,354.86	631.14	56.22	354.83 ₪
779	שפל	434,309.91	439,436.72	5,126.81	34.70	1,779.00 ₪

סה"כ לדייר:

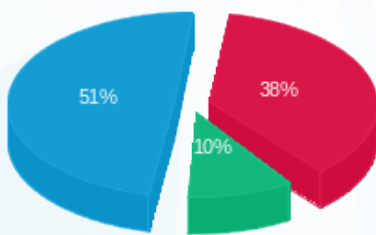
פסגה	גבע	שפל	סה"כ	שיא ביקוש
1,429.44	631.14	5,126.81	7,187.39	13.47
1,330.81 ₪	354.83 ₪	1,779.00 ₪	3,464.64 ₪	

סה"כ צריכה

סה"כ לתשלום

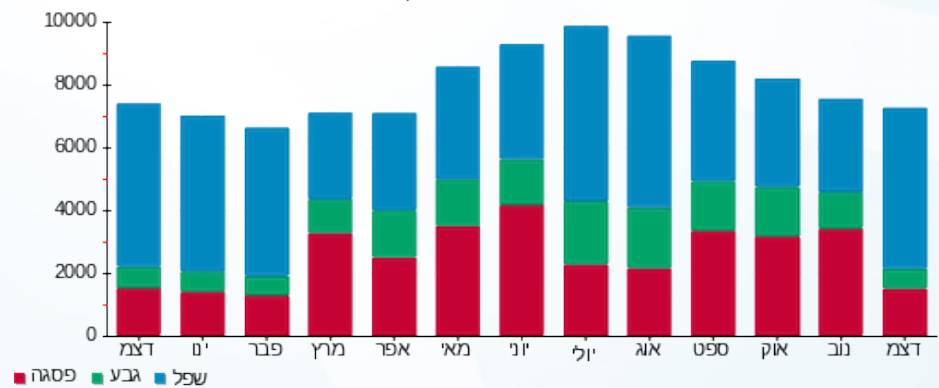
200.95 ₪	תשלום קבוע	
5.54 ₪	תשלום עבור גודל חיבור בKVA (3x50)	
3,671.13 ₪	סה"כ לתשלום	לא כולל מע"מ

התפלגות חיוב בש"ח לפי תעו"ז



- פסגה (1,330.81 ₪) - 51%
- גבע (354.83 ₪) - 10%
- שפל (1,779.00 ₪) - 38%

הסטוריית צריכה בקוט"ש





05/01/21 תאריך הפקדה:
 31/12/20 תאריך קריאה נוכחית:
 01/12/20 תאריך קריאה קודמת:

שם דייר: קומטק בניין אורן קומה 1
 שם אתר: פארק עוגן פ"ת

לקוח/ה נכבד/ה, אנו מתכבדים להגיש את חישוב צריכת החשמל לתקופה 01/12/20 - 31/12/20:

קומטק בניין אורן ק.1 - 2 - 81017045(3x400)

סוג תעריף	סוג צריכה	קריאה קודמת	קריאה נוכחית	סה"כ צריכה בקוט"ש	מחיר לקוט"ש בא"ג	סה"כ לתשלום
פרטי חשבון עבור תאריכים:						
777	פסגה	01/12/20	31/12/20	1,641.20	93.10	1,527.96 ₪
778	גבע	175,136.80	175,944.00	807.20	56.22	453.81 ₪
779	שפל	459,840.80	465,817.60	5,976.80	34.70	2,073.95 ₪

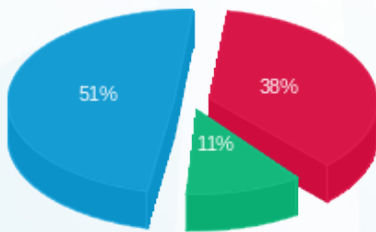
סה"כ לדייר:

פסגה	גבע	שפל	סה"כ	שיא ביקוש
1,641.20	807.20	5,976.80	8,425.20	34.40
1,527.96 ₪	453.81 ₪	2,073.95 ₪	4,055.71 ₪	

סה"כ צריכה
 סה"כ לתשלום

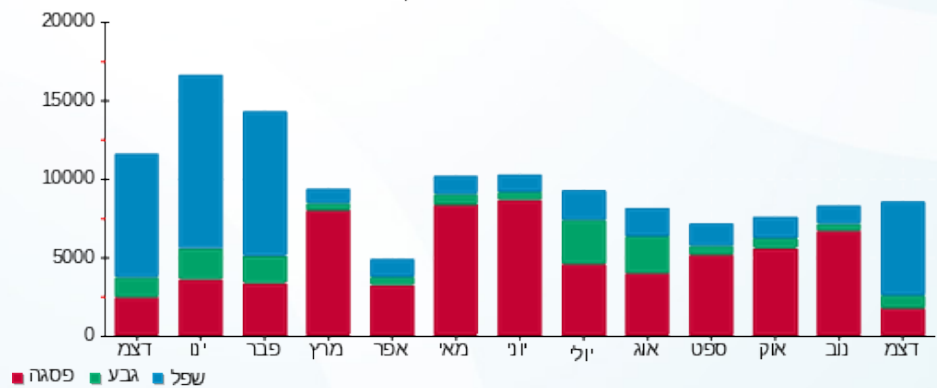
200.95 ₪	תשלום קבוע	
44.30 ₪	תשלום עבור גודל חיבור בKVA (3x400)	
4,300.97 ₪	סה"כ לתשלום	לא כולל מע"מ

התפלגות חיוב בש"ח לפי תע"ז



פסגה (1,527.96 ₪) 51%
 גבע (453.81 ₪) 11%
 שפל (2,073.95 ₪) 38%

הסטוריית צריכה בקוט"ש





05/01/21

תאריך הפקה:

שם דייר: קיי.סי.אס. טכנולוגיות 1 ב.חיוני בניין תמר קומה 2

31/12/20

תאריך קריאה נוכחית:

שם אתר: פארק עוגן פ"ת

01/12/20

תאריך קריאה קודמת:

לקוח/ה נכבד/ה, אנו מתכבדים להגיש את חישוב צריכת החשמל לתקופה 01/12/20 - 31/12/20:

קיי.סי.אס. טכנולוגיות 1 ב.חיוני בניין תמר קומה 2 - 3 - 81018576 (3x80)

סוג תעריף	סוג צריכה	קריאה קודמת	קריאה נוכחית	סה"כ צריכה בקוט"ש	מחיר לקוט"ש בא"ג	סה"כ לתשלום
פרטי חשבון עבור תאריכים:						
777	פסגה	01/12/20	31/12/20	2,231,732.35	93.10	259.30 ₪
778	גבע	65,752.31	65,873.15	120.84	56.22	67.94 ₪
779	שפל	2,135,748.42	2,136,660.65	912.23	34.70	316.54 ₪

סה"כ לדייר:

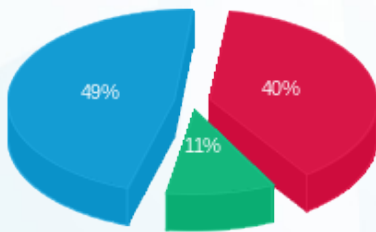
פסגה	גבע	שפל	סה"כ	שיא ביקוש
278.52	120.84	912.23	1,311.59	
259.30 ₪	67.94 ₪	316.54 ₪	643.78 ₪	

סה"כ צריכה

סה"כ לתשלום

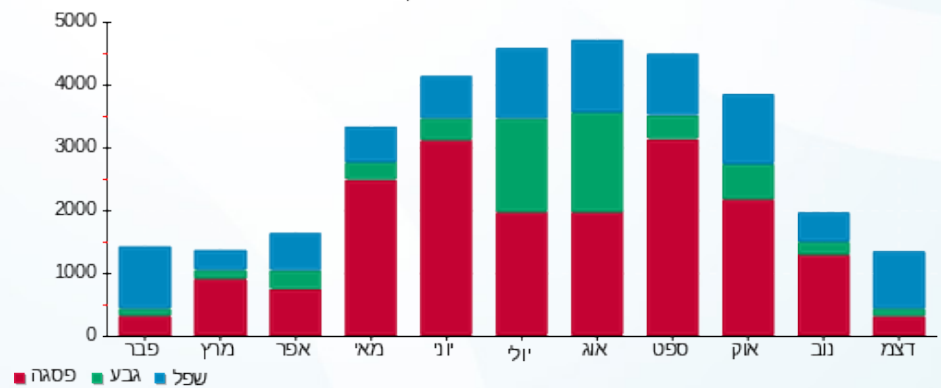
200.95 ₪	תשלום קבוע	
8.86 ₪	תשלום עבור גודל חיבור בKVA (3x80)	
853.59 ₪	סה"כ לתשלום	לא כולל מע"מ

התפלגות חיוב בש"ח לפי תעו"ז



- פסגה (259.30 ₪) - 49%
- גבע (67.94 ₪) - 11%
- שפל (316.54 ₪) - 40%

הסטוריית צריכה בקוט"ש





05/01/21

תאריך הפקה:

שם דייר: קיי.סי.אס. טכנולוגיות 2 ב.חיוני בניין תמר קומה 2

31/12/20

תאריך קריאה נוכחית:

שם אתר: פארק עוגן פ"ת

01/12/20

תאריך קריאה קודמת:

לקוח/ה נכבד/ה, אנו מתכבדים להגיש את חישוב צריכת החשמל לתקופה 01/12/20 - 31/12/20:

קיי.סי.אס. טכנולוגיות 2 ב.חיוני בניין תמר קומה 2 - 8 - 81018576 (3x80)

סוג תעריף	סוג צריכה	קריאה קודמת	קריאה נוכחית	סה"כ צריכה בקוט"ש	מחיר לקוט"ש בא"ג	סה"כ לתשלום
פרטי חשבון עבור תאריכים:						
777	פסגה	01/12/20	31/12/20	1,033.34	93.10	962.04 ₪
778	גבע	15,953.40	16,346.43	393.03	56.22	220.96 ₪
779	שפל	35,563.59	38,277.56	2,713.96	34.70	941.75 ₪

סה"כ לדייר:

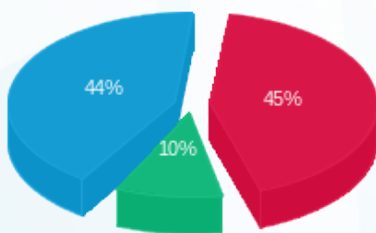
פסגה	גבע	שפל	סה"כ	שיא ביקוש
1,033.34	393.03	2,713.96	4,140.33	
962.04 ₪	220.96 ₪	941.75 ₪	2,124.74 ₪	

סה"כ צריכה

סה"כ לתשלום

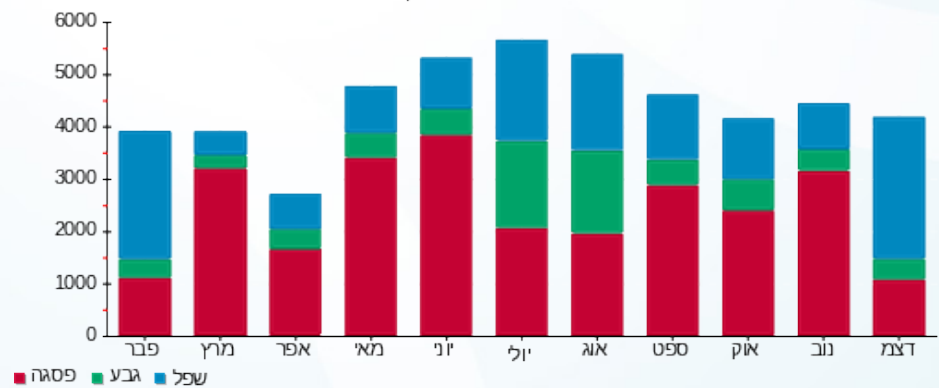
200.95 ₪	תשלום קבוע	
8.86 ₪	תשלום עבור גודל חיבור בKVA (3x80)	
2,334.55 ₪	סה"כ לתשלום	לא כולל מע"מ

התפלגות חיוב בש"ח לפי תעו"ז



■ פסגה (962.04 ₪)
■ גבע (220.96 ₪)
■ שפל (941.75 ₪)

הסטוריית צריכה בקוט"ש





05/01/21

תאריך הפקדה:

שם דייר: קפיטריה מל"מ

31/12/20

תאריך קריאה נוכחית:

שם אתר: פארק עוגן פ"ת

01/12/20

תאריך קריאה קודמת:

לקוח/ה נכבד/ה, אנו מתכבדים להגיש את חישוב צריכת החשמל לתקופה 01/12/20 - 31/12/20:

קפיטריה מל"מ - 8 - 81016948 (3x125)

סה"כ לתשלום	מחיר לקוט"ש בא"ג	סה"כ צריכה בקוט"ש	קריאה נוכחית	קריאה קודמת	סוג צריכה	סוג תעריף
			31/12/20	01/12/20	פרטי חשבון עבור תאריכים:	
₪ 357.06	93.10	383.52	53,004.20	52,620.67	פסגה	777
₪ 71.99	56.22	128.06	16,045.88	15,917.82	גבע	778
₪ 416.04	34.70	1,198.97	42,493.77	41,294.80	שפל	779

סה"כ לדייר:

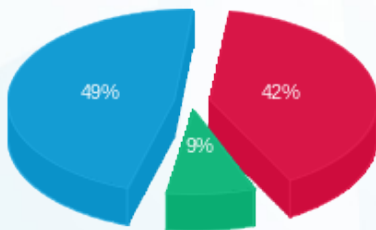
שיא ביקוש	סה"כ	שפל	גבע	פסגה
	1,710.55	1,198.97	128.06	383.52
	₪ 845.10	₪ 416.04	₪ 71.99	₪ 357.06

סה"כ צריכה

סה"כ לתשלום

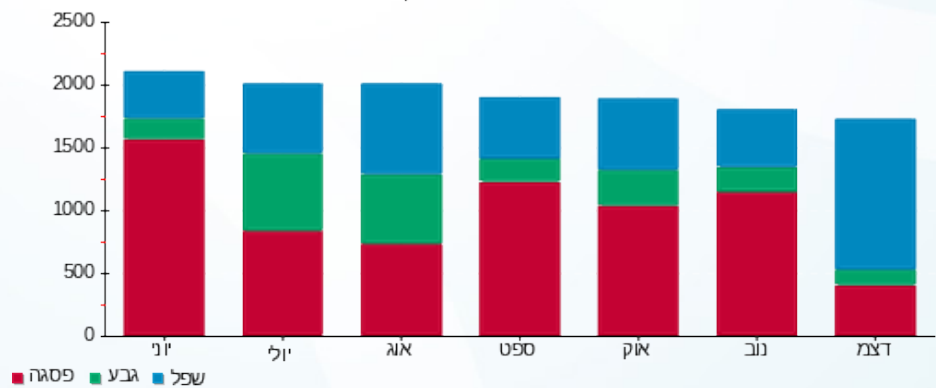
₪ 200.95	תשלום קבוע	
₪ 13.84	תשלום עבור גודל חיבור בKVA (3x125)	
₪ 1,059.89	סה"כ לתשלום	לא כולל מע"מ

התפלגות חיוב בש"ח לפי תע"ז



- פסגה (₪ 357.06)
- גבע (₪ 71.99)
- שפל (₪ 416.04)

הסטוריית צריכה בקוט"ש



- פסגה
- גבע
- שפל



05/01/21 תאריך הפקה:
 31/12/20 תאריך קריאה נוכחי:
 01/12/20 תאריך קריאה קודמת:

שם דייר: ראשי בניין אלון קומה א' - חדש
שם אתר: פארק עוגן פ"ת

לקוח/ה נכבד/ה, אנו מתכבדים להגיש את חישוב צריכת החשמל לתקופה 01/12/20 - 31/12/20:

ראשי בניין אלון קומה א' - חדש ב.חינוי - 11 - 16226560(3x630)

סוג תעריף	סוג צריכה	קריאה קודמת	קריאה נוכחית	סה"כ צריכה בקוט"ש	מחיר לקוט"ש בא"ג	סה"כ לתשלום
פרטי חשבון עבור תאריכים:						
777	פסגה	01/12/20	31/12/20	270.60	93.10	251.93 ₪
778	גבע	5,185.20	5,185.20	0.00	56.22	0.00 ₪
779	שפל	20,141.40	20,961.00	819.60	34.70	284.40 ₪

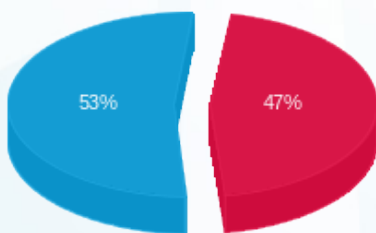
סה"כ לדייר:

פסגה	גבע	שפל	סה"כ	שיא ביקוש
270.60	0.00	819.60	1,090.20	10.78
251.93 ₪	0.00 ₪	284.40 ₪	536.33 ₪	

סה"כ צריכה
סה"כ לתשלום

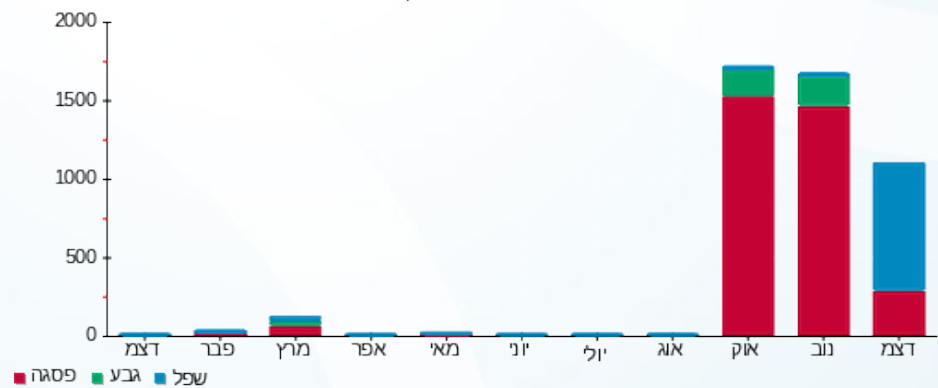
200.95 ₪	תשלום קבוע	
69.78 ₪	תשלום עבור גודל חיבור בKVA (3x630)	
807.06 ₪	סה"כ לתשלום	לא כולל מע"מ

התפלגות חיוב בש"ח לפי תעו"ז



■ פסגה (251.93 ₪)
 ■ גבע (0.00 ₪)
 ■ שפל (284.40 ₪)

הסטוריית צריכה בקוט"ש



■ פסגה ■ גבע ■ שפל

05/01/21 תאריך הפקה:
 31/12/20 תאריך קריאה נוכחית:
 01/12/20 תאריך קריאה קודמת:

שם דייר: ראשי שנאים 4,6 מא - לא לחיוב
 שם אתר: פארק עוגן פ"ת

לקוח/ה נכבד/ה, אנו מתכבדים להגיש את חישוב צריכת החשמל לתקופה 01/12/20 - 31/12/20:

קומה ראשונה 1 - 16045526 - EM

סוג תעריף	סוג צריכה	קריאה קודמת	קריאה נוכחית	סה"כ צריכה בקוט"ש	מחיר לקוט"ש בא"ג	סה"כ לתשלום
פרטי חשבון עבור תאריכים:						
777	פסגה	01/12/20	31/12/20	-317.20	93.10	₪ -295.31
778	גבע	12,506.80	12,510.80	-4.00	56.22	₪ -2.25
779	שפל	35,120.40	36,105.60	-985.20	34.70	₪ -341.86

ראשי שנאי 6 מ"א - 1 - 60006195

סוג תעריף	סוג צריכה	קריאה קודמת	קריאה נוכחית	סה"כ צריכה בקוט"ש	מחיר לקוט"ש בא"ג	סה"כ לתשלום
פרטי חשבון עבור תאריכים:						
777	פסגה	01/12/20	31/12/20	1,978.14	93.10	₪ 1,841.65
778	גבע	2,786,933.89	2,787,533.89	600.00	56.22	₪ 337.32
779	שפל	3,452,620.38	3,457,350.62	4,730.24	34.70	₪ 1,641.39

ראשי שנאי 2 - 1 - 70013670

סוג תעריף	סוג צריכה	קריאה קודמת	קריאה נוכחית	סה"כ צריכה בקוט"ש	מחיר לקוט"ש בא"ג	סה"כ לתשלום
פרטי חשבון עבור תאריכים:						
777	פסגה	01/12/20	31/12/20	19,542.82	93.10	₪ 18,194.36
778	גבע	5,874,923.71	5,881,519.46	6,595.74	56.22	₪ 3,708.13
779	שפל	7,952,636.70	8,011,152.64	58,515.94	34.70	₪ 20,305.03

קומתק 1 - 70047420 - UPS

סוג תעריף	סוג צריכה	קריאה קודמת	קריאה נוכחית	סה"כ צריכה בקוט"ש	מחיר לקוט"ש בא"ג	סה"כ לתשלום
פרטי חשבון עבור תאריכים:						
777	פסגה	01/12/20	31/12/20	-1,429.44	93.10	₪ -1,330.81
778	גבע	141,723.72	142,354.86	-631.14	56.22	₪ -354.83
779	שפל	434,309.91	439,436.72	-5,126.81	34.70	₪ -1,779.00


ק.ג.ג - קפה בלאק בניין אורן - 1 - 81016886

סוג תעריף	סוג צריכה	קריאה קודמת	קריאה נוכחית	סה"כ צריכה בקוט"ש	מחיר לקוט"ש בא"ג	סה"כ לתשלום
פרטי חשבון עבור תאריכים:			31/12/20	01/12/20		
777	פסגה	589,273.99	592,853.13	-3,579.14	93.10	₪ -3,332.18
778	גבע	256,193.54	256,772.82	-579.28	56.22	₪ -325.67
779	שפל	622,842.50	630,416.87	-7,574.37	34.70	₪ -2,628.31

בלאק - 2 - 81016886

סוג תעריף	סוג צריכה	קריאה קודמת	קריאה נוכחית	סה"כ צריכה בקוט"ש	מחיר לקוט"ש בא"ג	סה"כ לתשלום
פרטי חשבון עבור תאריכים:			31/12/20	01/12/20		
777	פסגה	2,420,493.56	2,424,115.94	-3,622.39	93.10	₪ -3,372.44
778	גבע	167,384.57	168,058.45	-673.88	56.22	₪ -378.86
779	שפל	2,410,310.70	2,418,156.91	-7,846.21	34.70	₪ -2,722.64

שטראוס מעבדה בניין אורן - 3 - 81016886

סוג תעריף	סוג צריכה	קריאה קודמת	קריאה נוכחית	סה"כ צריכה בקוט"ש	מחיר לקוט"ש בא"ג	סה"כ לתשלום
פרטי חשבון עבור תאריכים:			31/12/20	01/12/20		
777	פסגה	454,485.89	454,507.92	-22.03	93.10	₪ -20.51
778	גבע	139,317.90	139,329.00	-11.10	56.22	₪ -6.24
779	שפל	363,166.43	363,247.68	-81.25	34.70	₪ -28.19

שדרת המעצבים-חנות בגדים בניין אורן - 4 - 81016886

סוג תעריף	סוג צריכה	קריאה קודמת	קריאה נוכחית	סה"כ צריכה בקוט"ש	מחיר לקוט"ש בא"ג	סה"כ לתשלום
פרטי חשבון עבור תאריכים:			31/12/20	01/12/20		
777	פסגה	184,085.43	184,188.69	-103.26	93.10	₪ -96.14
778	גבע	51,051.36	51,083.78	-32.42	56.22	₪ -18.23
779	שפל	87,001.05	87,393.00	-391.95	34.70	₪ -136.01

קפה נטו 1 בניין אורן - 5 - 81016886

סוג תעריף	סוג צריכה	קריאה קודמת	קריאה נוכחית	סה"כ צריכה בקוט"ש	מחיר לקוט"ש בא"ג	סה"כ לתשלום
פרטי חשבון עבור תאריכים:			31/12/20	01/12/20		
777	פסגה	512,167.07	512,167.07	0.00	93.10	₪ 0.00
778	גבע	233,602.36	233,602.36	0.00	56.22	₪ 0.00
779	שפל	452,079.39	452,079.39	0.00	34.70	₪ 0.00




ספנטים בניין אורן - 6 - 81016886

סוג תעריף	סוג צריכה	קריאה קודמת	קריאה נוכחית	סה"כ צריכה בקוט"ש	מחיר לקוט"ש בא"ג	סה"כ לתשלום
פרטי חשבון עבור תאריכים:			31/12/20	01/12/20		
777	פסגה	20,730,165.86	20,733,217.09	-3,051.22	93.10	₪ -2,840.69
778	גבע	367,250.86	368,083.84	-832.98	56.22	₪ -468.30
779	שפל	20,720,986.78	20,727,770.46	-6,783.68	34.70	₪ -2,353.94

החומסיה - 7 - 81016886

סוג תעריף	סוג צריכה	קריאה קודמת	קריאה נוכחית	סה"כ צריכה בקוט"ש	מחיר לקוט"ש בא"ג	סה"כ לתשלום
פרטי חשבון עבור תאריכים:			31/12/20	01/12/20		
777	פסגה	86,011.03	86,094.84	-83.81	93.10	₪ -78.03
778	גבע	36,418.56	36,455.53	-36.98	56.22	₪ -20.79
779	שפל	96,648.80	97,012.04	-363.24	34.70	₪ -126.04

אדוונטיק - 8 - 81016886

סוג תעריף	סוג צריכה	קריאה קודמת	קריאה נוכחית	סה"כ צריכה בקוט"ש	מחיר לקוט"ש בא"ג	סה"כ לתשלום
פרטי חשבון עבור תאריכים:			31/12/20	01/12/20		
777	פסגה	251,221.47	251,268.98	-47.52	93.10	₪ -44.24
778	גבע	119,105.76	119,128.54	-22.78	56.22	₪ -12.81
779	שפל	382,553.86	382,728.58	-174.71	34.70	₪ -60.63

ראשי שנאי 4 מ"א בניין אורן - 1 - 81017045

סוג תעריף	סוג צריכה	קריאה קודמת	קריאה נוכחית	סה"כ צריכה בקוט"ש	מחיר לקוט"ש בא"ג	סה"כ לתשלום
פרטי חשבון עבור תאריכים:			31/12/20	01/12/20		
777	פסגה	7,299,052.80	7,312,144.00	13,091.20	93.10	₪ 12,187.91
778	גבע	2,446,528.00	2,450,812.80	4,284.80	56.22	₪ 2,408.91
779	שפל	4,552,281.60	4,585,190.40	32,908.80	34.70	₪ 11,419.35

קומסק ק.1 בניין אורן - 2 - 81017045

סוג תעריף	סוג צריכה	קריאה קודמת	קריאה נוכחית	סה"כ צריכה בקוט"ש	מחיר לקוט"ש בא"ג	סה"כ לתשלום
פרטי חשבון עבור תאריכים:			31/12/20	01/12/20		
777	פסגה	697,001.20	698,642.40	-1,641.20	93.10	₪ -1,527.96
778	גבע	175,136.80	175,944.00	-807.20	56.22	₪ -453.81
779	שפל	459,840.80	465,817.60	-5,976.80	34.70	₪ -2,073.95





קומטק ק.2 בניין אורן - 3 - 81017045

סוג תעריף	סוג צריכה	קריאה קודמת	קריאה נוכחית	סה"כ צריכה בקוט"ש	מחיר לקוט"ש בא"ג	סה"כ לתשלום
פרטי חשבון עבור תאריכים:			01/12/20	31/12/20		
777	פסגה	317,188.80	317,668.80	-480.00	93.10	₪ -446.88
778	גבע	84,545.60	84,688.40	-142.80	56.22	₪ -80.28
779	שפל	195,936.80	197,522.40	-1,585.60	34.70	₪ -550.20

קפה נטו מחסן בניין אורן - 5 - 81017045

סוג תעריף	סוג צריכה	קריאה קודמת	קריאה נוכחית	סה"כ צריכה בקוט"ש	מחיר לקוט"ש בא"ג	סה"כ לתשלום
פרטי חשבון עבור תאריכים:			01/12/20	31/12/20		
777	פסגה	70,153.35	70,219.45	-66.10	93.10	₪ -61.54
778	גבע	33,894.45	33,925.55	-31.10	56.22	₪ -17.48
779	שפל	96,115.95	96,352.70	-236.75	34.70	₪ -82.15

אסקיפ איט ישראל - 6 - 81017045

סוג תעריף	סוג צריכה	קריאה קודמת	קריאה נוכחית	סה"כ צריכה בקוט"ש	מחיר לקוט"ש בא"ג	סה"כ לתשלום
פרטי חשבון עבור תאריכים:			01/12/20	31/12/20		
777	פסגה	87,291.20	87,481.00	-189.80	93.10	₪ -176.70
778	גבע	19,682.00	19,809.00	-127.00	56.22	₪ -71.40
779	שפל	44,637.20	45,516.00	-878.80	34.70	₪ -304.94

עוגן נדלן - מכון כושר רני רוביו - 7 - 81017045

סוג תעריף	סוג צריכה	קריאה קודמת	קריאה נוכחית	סה"כ צריכה בקוט"ש	מחיר לקוט"ש בא"ג	סה"כ לתשלום
פרטי חשבון עבור תאריכים:			01/12/20	31/12/20		
777	פסגה	111,190.60	111,364.40	-173.80	93.10	₪ -161.81
778	גבע	42,524.20	42,582.80	-58.60	56.22	₪ -32.94
779	שפל	43,319.40	43,618.20	-298.80	34.70	₪ -103.68

בישולים אקספרס - 8 - 81017045

סוג תעריף	סוג צריכה	קריאה קודמת	קריאה נוכחית	סה"כ צריכה בקוט"ש	מחיר לקוט"ש בא"ג	סה"כ לתשלום
פרטי חשבון עבור תאריכים:			01/12/20	31/12/20		
777	פסגה	340,177.10	341,542.60	-1,365.50	93.10	₪ -1,271.28
778	גבע	132,028.30	132,619.00	-590.70	56.22	₪ -332.09
779	שפל	287,267.80	293,748.80	-6,481.00	34.70	₪ -2,248.91





סה"כ לדירה:

פסגה	גבע	שפל	סה"כ	שיא ביקוש
18,439.75	6,898.58	51,369.80	76,708.13	294.40
17,167.41 ₪	3,878.38 ₪	17,825.32 ₪	38,871.11 ₪	

סה"כ צריכה

סה"כ לתשלום

200.95 ₪	תשלום קבוע	
39,072.06 ₪	סה"כ לתשלום	לא כולל מע"מ





05/01/21

תאריך הפקה:

שם דייר: רותם בקרים - חדש

31/12/20

תאריך קריאה נוכחית:

שם אתר: פארק עוגן פ"ת

01/12/20

תאריך קריאה קודמת:

לקוח/ה נכבד/ה, אנו מתכבדים להגיש את חישוב צריכת החשמל לתקופה 01/12/20 - 31/12/20:

רותם - ב.חיוני - 1 - 16226560 (3x1000)

סוג תעריף	סוג צריכה	קריאה קודמת	קריאה נוכחית	סה"כ צריכה בקוט"ש	מחיר לקוט"ש בא"ג	סה"כ לתשלום
		01/12/20	31/12/20			
777	פסגה	502,464.80	510,715.20	8,250.40	93.10	7,681.12 ₪
778	גבע	169,786.40	174,388.00	4,601.60	56.22	2,587.02 ₪
779	שפל	565,079.20	593,674.40	28,595.20	34.70	9,922.53 ₪

סה"כ לדיר:

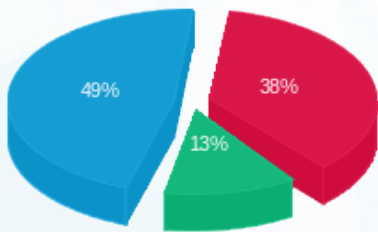
פסגה	גבע	שפל	סה"כ	שיא ביקוש
8,250.40	4,601.60	28,595.20	41,447.20	105.26
7,681.12 ₪	2,587.02 ₪	9,922.53 ₪	20,190.68 ₪	

סה"כ צריכה

סה"כ לתשלום

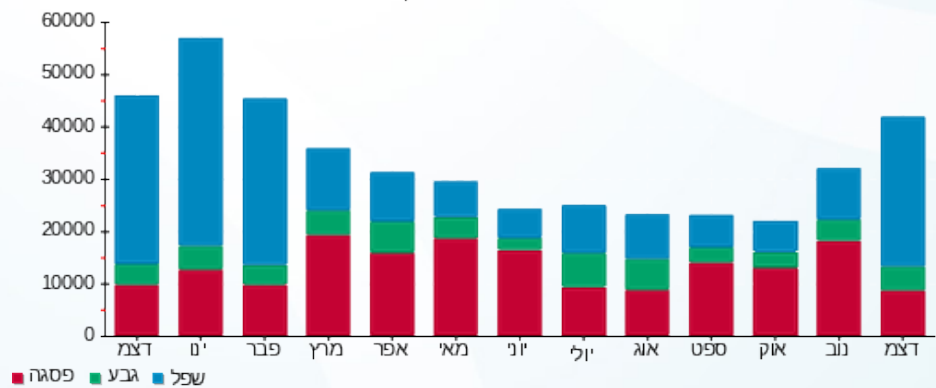
200.95 ₪	תשלום קבוע	
110.76 ₪	תשלום עבור גודל חיבור בKVA (3x1000)	
20,502.39 ₪	סה"כ לתשלום	לא כולל מע"מ

התפלגות חיוב בש"ח לפי תעו"ז



- פסגה (7,681.12 ₪) - 49%
- גבע (2,587.02 ₪) - 13%
- שפל (9,922.53 ₪) - 38%

הסטוריית צריכה בקוט"ש



05/01/21 תאריך הפקה:
 31/12/20 תאריך קריאה נוכחית:
 01/12/20 תאריך קריאה קודמת:

שם דייר: שטח קומה ראשונה
 שם אתר: פארק עוגן פ"ת

לקוח/ה נכבד/ה, אנו מתכבדים להגיש את חישוב צריכת החשמל לתקופה 01/12/20 - 31/12/20:

שטח קומה ראשונה - 1 - 16045526 (3x250)

סוג תעריף	סוג צריכה	קריאה קודמת	קריאה נוכחית	סה"כ צריכה בקוט"ש	מחיר לקוט"ש בא"ג	סה"כ לתשלום
פרטי חשבון עבור תאריכים:						
777	פסגה	01/12/20	31/12/20	317.20	93.10	295.31 ₪
778	גבע	12,506.80	12,510.80	4.00	56.22	2.25 ₪
779	שפל	35,120.40	36,105.60	985.20	34.70	341.86 ₪

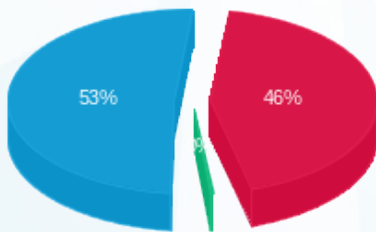
סה"כ לדייר:

פסגה	גבע	שפל	סה"כ	שיא ביקוש
317.20	4.00	985.20	1,306.40	10.59
295.31 ₪	2.25 ₪	341.86 ₪	639.43 ₪	

סה"כ צריכה
 סה"כ לתשלום

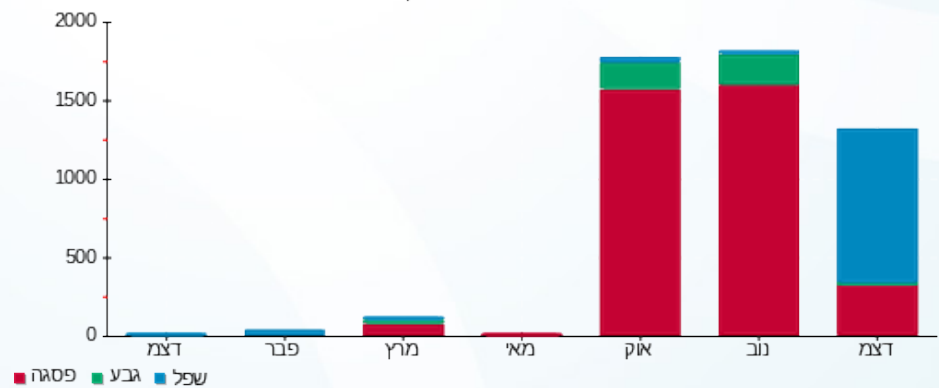
200.95 ₪	תשלום קבוע	
27.69 ₪	תשלום עבור גודל חיבור בKVA (3x250)	
868.07 ₪	סה"כ לתשלום	לא כולל מע"מ

התפלגות חיוב בש"ח לפי תעו"ז



■ פסגה (295.31 ₪)
 ■ גבע (2.25 ₪)
 ■ שפל (341.86 ₪)

הסטוריית צריכה בקוט"ש





05/01/21 תאריך הפקה:
 31/12/20 תאריך קריאה נוכחית:
 01/12/20 תאריך קריאה קודמת:

שם דייר: שנים
שם אתר: פארק עוגן פ"ת

לקוח/ה נכבד/ה, אנו מתכבדים להגיש את חישוב צריכת החשמל לתקופה 01/12/20 - 31/12/20:

ראשי שנה 6 מ"א - 1 - 1 (0x0)60006195

סוג תעריף	סוג צריכה	קריאה קודמת	קריאה נוכחית	סה"כ צריכה בקוט"ש	מחיר לקוט"ש בא"ג	סה"כ לתשלום
פרטי חשבון עבור תאריכים:			01/12/20	31/12/20		
777	פסגה	6,122,062.37	6,124,040.51	1,978.14	93.10	1,841.65 ₪
778	גבע	2,786,933.89	2,787,533.89	600.00	56.22	337.32 ₪
779	שפל	3,452,620.38	3,457,350.62	4,730.24	34.70	1,641.39 ₪

ראשי שנה 1 - 1 - 1 (0x0)70013619

סוג תעריף	סוג צריכה	קריאה קודמת	קריאה נוכחית	סה"כ צריכה בקוט"ש	מחיר לקוט"ש בא"ג	סה"כ לתשלום
פרטי חשבון עבור תאריכים:			01/12/20	31/12/20		
777	פסגה	8,379,010.78	8,393,057.25	14,046.46	93.10	13,077.26 ₪
778	גבע	5,401,098.62	5,407,335.36	6,236.74	56.22	3,506.29 ₪
779	שפל	7,064,073.18	7,113,551.33	49,478.14	34.70	17,168.92 ₪

ראשי שנה 1 - 3 - 3 (0x0)70013651

סוג תעריף	סוג צריכה	קריאה קודמת	קריאה נוכחית	סה"כ צריכה בקוט"ש	מחיר לקוט"ש בא"ג	סה"כ לתשלום
פרטי חשבון עבור תאריכים:			01/12/20	31/12/20		
777	פסגה	5,442,048.35	5,455,410.02	13,361.66	93.10	12,439.71 ₪
778	גבע	3,287,495.04	3,293,646.62	6,151.58	56.22	3,458.42 ₪
779	שפל	4,892,729.95	4,936,102.75	43,372.80	34.70	15,050.36 ₪

ראשי שנה 1 - 2 - 2 (0x0)70013670

סוג תעריף	סוג צריכה	קריאה קודמת	קריאה נוכחית	סה"כ צריכה בקוט"ש	מחיר לקוט"ש בא"ג	סה"כ לתשלום
פרטי חשבון עבור תאריכים:			01/12/20	31/12/20		
777	פסגה	9,261,740.13	9,281,282.94	19,542.82	93.10	18,194.36 ₪
778	גבע	5,874,923.71	5,881,519.46	6,595.74	56.22	3,708.13 ₪
779	שפל	7,952,636.70	8,011,152.64	58,515.94	34.70	20,305.03 ₪



ראשי שנה 4 מ"א בניין אורן - 1 - 81017045(0x0)

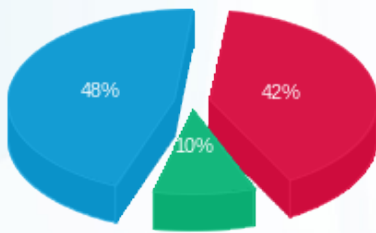
סה"כ לתשלום	מחיר לקוט"ש בא"ג	סה"כ צריכה בקוט"ש	קריאה נוכחית	קריאה קודמת	סוג צריכה	סוג תעריף
			31/12/20	01/12/20	פרטי חשבון עבור תאריכים:	
12,187.91 ₪	93.10	13,091.20	7,312,144.00	7,299,052.80	פסגה	777
2,408.91 ₪	56.22	4,284.80	2,450,812.80	2,446,528.00	גבע	778
11,419.35 ₪	34.70	32,908.80	4,585,190.40	4,552,281.60	שפל	779

סה"כ לדירה:

שיא ביקוש	סה"כ	שפל	גבע	פסגה	סה"כ צריכה
294.40	274,895.07	189,005.92	23,868.86	62,020.29	סה"כ לתשלום
	136,745.02 ₪	65,585.05 ₪	13,419.08 ₪	57,740.89 ₪	

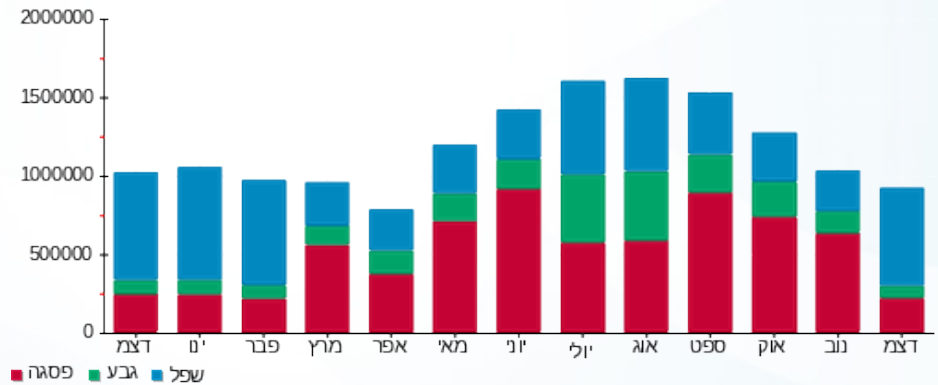
0.00 ₪	תשלום קבוע	
0.00 ₪	תשלום עבור גודל חיבור בKVA (0x0)	
136,745.02 ₪	סה"כ לתשלום	לא כולל מע"מ

התפלגות חיוב בש"ח לפי תע"ז



■ פסגה (57,740.89 ₪)
■ גבע (13,419.08 ₪)
■ שפל (65,585.05 ₪)

הסטוריית צריכה בקוט"ש



05/01/21 תאריך הפקה:
 31/12/20 תאריך קריאה נוכחית:
 01/12/20 תאריך קריאה קודמת:

שם דייר: תצוגה פרקטים
 שם אתר: פארק עוגן פ"ת
 תאריך כניסה: 19/12/20

לקוח/ה נכבד/ה, אנו מתכבדים להגיש את חישוב צריכת החשמל לתקופה 19/12/20 - 31/12/20:

תצוגה פרקטים - 1 - 81029216 (3x28.97)

סוג תעריף	סוג צריכה	קריאה קודמת	קריאה נוכחית	סה"כ צריכה בקוט"ש	מחיר לקוט"ש בא"ג	סה"כ לתשלום
		19/12/20	31/12/20			
777	פסגה	4,630,947.20	4,632,489.60	1,542.40	93.10	1,435.97 ₪
778	גבע	2,514,160.00	2,514,467.20	307.20	56.22	172.71 ₪
779	שפל	7,886,819.20	7,891,171.20	4,352.00	34.70	1,510.14 ₪

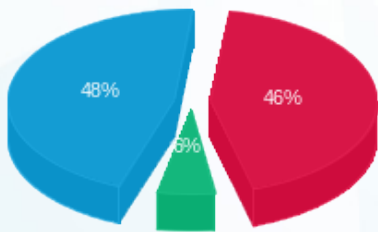
סה"כ לדייר:

פסגה	גבע	שפל	סה"כ	שיא ביקוש
1,542.40	307.20	4,352.00	6,201.60	64.00
1,435.97 ₪	172.71 ₪	1,510.14 ₪	3,118.83 ₪	

סה"כ צריכה
 סה"כ לתשלום

200.95 ₪	תשלום קבוע	
1.35 ₪	תשלום עבור גודל חיבור בKVA (3x28.97)	
3,321.12 ₪	סה"כ לתשלום	לא כולל מע"מ

התפלגות חיוב בש"ח לפי תעו"ז



■ פסגה (1,435.97 ₪)
 ■ גבע (172.71 ₪)
 ■ שפל (1,510.14 ₪)

הסטוריית צריכה בקוט"ש

