



06/01/21 תאריך הפקה:
 31/12/20 תאריך קריאה נוכחית:
 25/11/20 תאריך קריאה קודמת:

שם דייר: אורטוספין
שם אתר: ב.א.ט.מ יוקנעם

לקוח/ה נכבד/ה, אנו מתכבדים להגיש את חישוב צריכת החשמל לתקופה 25/11/20 - 31/12/20:

אורטוספין - 1 - 00024599(0x0)

סוג תעריף	סוג צריכה	קריאה קודמת	קריאה נוכחית	סה"כ צריכה בקוט"ש	מחיר לקוט"ש בא"ג	סה"כ לתשלום
פרטי חשבון עבור תאריכים:						
		25/11/20	30/11/20			
777	פסגה	191,179.77	191,192.87	13.10	45.44	5.95 ₪
778	גבע	101,161.25	101,162.06	0.81	37.65	0.30 ₪
779	שפל	181,947.57	181,949.45	1.88	31.07	0.58 ₪
פרטי חשבון עבור תאריכים:						
		01/12/20	31/12/20			
777	פסגה	191,192.87	191,222.49	29.62	93.10	27.57 ₪
778	גבע	101,162.06	101,175.45	13.40	56.22	7.53 ₪
779	שפל	181,949.45	182,062.94	113.49	34.70	39.38 ₪

מיזוג % 16.03

סוג תעריף	סוג צריכה	קריאה קודמת	קריאה נוכחית	סה"כ צריכה בקוט"ש	מחיר לקוט"ש בא"ג	סה"כ לתשלום
פרטי חשבון עבור תאריכים:						
		25/11/20	30/11/20			
777	פסגה			182.665	45.44	83.00 ₪
778	גבע			4.551	37.65	1.71 ₪
779	שפל			10.878	31.07	3.38 ₪
פרטי חשבון עבור תאריכים:						
		01/12/20	31/12/20			
777	פסגה			202.709	93.10	188.72 ₪
778	גבע			23.362	56.22	13.13 ₪
779	שפל			803.313	34.70	278.75 ₪

מעליות % 14.29

סוג תעריף	סוג צריכה	קריאה קודמת	קריאה נוכחית	סה"כ צריכה בקוט"ש	מחיר לקוט"ש בא"ג	סה"כ לתשלום
פרטי חשבון עבור תאריכים:						
		25/11/20	30/11/20			
777	פסגה			7.145	45.44	3.25 ₪
778	גבע			1.868	37.65	0.70 ₪
779	שפל			4.448	31.07	1.38 ₪
פרטי חשבון עבור תאריכים:						
		01/12/20	31/12/20			



מעליות % 14.29

סוג תעריף	סוג צריכה	קריאה קודמת	קריאה נוכחית	סה"כ צריכה בקוט"ש	מחיר לקוט"ש בא"ג	סה"כ לתשלום
777	פסגה			11.687	93.10	10.88 ₪
778	גבע			4.932	56.22	2.77 ₪
779	שפל			43.084	34.70	14.95 ₪

ציבורי % 6.84

סוג תעריף	סוג צריכה	קריאה קודמת	קריאה נוכחית	סה"כ צריכה בקוט"ש	מחיר לקוט"ש בא"ג	סה"כ לתשלום
פרטי חשבון עבור תאריכים:						
		25/11/20	30/11/20			
777	פסגה			7.684	45.44	3.49 ₪
778	גבע			2.858	37.65	1.08 ₪
779	שפל			6.697	31.07	2.08 ₪
פרטי חשבון עבור תאריכים:						
		01/12/20	31/12/20			
777	פסגה			19.583	93.10	18.23 ₪
778	גבע			9.235	56.22	5.19 ₪
779	שפל			65.162	34.70	22.61 ₪

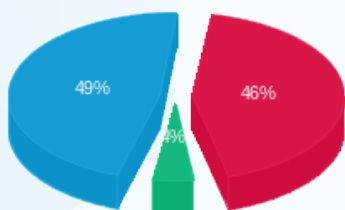
סה"כ לדירה:

פסגה	גבע	שפל	סה"כ	שיא ביקוש
474.19	61.01	1,048.95	1,584.16	3.70
₪ 341.10	₪ 32.43	₪ 363.12	₪ 736.65	

סה"כ צריכה
סה"כ לתשלום

200.95 ₪	תשלום קבוע	
0.00 ₪	תשלום עבור גודל חיבור בKVA (0x0)	
937.60 ₪	סה"כ	
159.39 ₪	מע"מ 17.00%	
1,096.99 ₪	סה"כ לתשלום	כולל מע"מ

התפלגות חיוב בש"ח לפי תעו"ז



■ פסגה (₪ 341.10)
■ גבע (₪ 32.43)
■ שפל (₪ 363.12)

הסטוריית צריכה בקוט"ש





06/01/21 תאריך הפקה:
 31/12/20 תאריך קריאה נוכחית:
 25/11/20 תאריך קריאה קודמת:

שם דייר: אקוויז
שם אתר: ב.א.ט.מ יוקנעם

לקוח/ה נכבד/ה, אנו מתכבדים להגיש את חישוב צריכת החשמל לתקופה 25/11/20 - 31/12/20:

אקוויז - 5 - 00017622 (3x250)

סוג תעריף	סוג צריכה	קריאה קודמת	קריאה נוכחית	סה"כ צריכה בקוט"ש	מחיר לקוט"ש בא"ג	סה"כ לתשלום
פרטי חשבון עבור תאריכים:						
		25/11/20	30/11/20			
777	פסגה	889,538.48	889,981.88	443.40	45.44	201.48 ₪
778	גבע	701,511.70	701,629.98	118.28	37.65	44.53 ₪
779	שפל	1,090,647.48	1,090,905.15	257.67	31.07	80.06 ₪
פרטי חשבון עבור תאריכים:						
		01/12/20	31/12/20			
777	פסגה	889,981.88	890,850.95	869.06	93.10	809.10 ₪
778	גבע	701,629.98	701,896.25	266.28	56.22	149.70 ₪
779	שפל	1,090,905.15	1,094,364.93	3,459.78	34.70	1,200.54 ₪

מיזוג אויר % 20.89 - 8 - 00017622 (0x0)

סוג תעריף	סוג צריכה	קריאה קודמת	קריאה נוכחית	סה"כ צריכה בקוט"ש	מחיר לקוט"ש בא"ג	סה"כ לתשלום
פרטי חשבון עבור תאריכים:						
		25/11/20	30/11/20			
777	פסגה	117,391.17	117,570.48	179.31	45.44	81.48 ₪
778	גבע	43,635.64	43,656.09	20.45	37.65	7.70 ₪
779	שפל	103,643.57	103,652.84	9.27	31.07	2.88 ₪
פרטי חשבון עבור תאריכים:						
		01/12/20	31/12/20			
777	פסגה	117,570.48	117,722.67	152.19	93.10	141.69 ₪
778	גבע	43,656.09	43,700.57	44.48	56.22	25.01 ₪
779	שפל	103,652.84	104,420.89	768.06	34.70	266.52 ₪

מעליות % 14.29

סוג תעריף	סוג צריכה	קריאה קודמת	קריאה נוכחית	סה"כ צריכה בקוט"ש	מחיר לקוט"ש בא"ג	סה"כ לתשלום
פרטי חשבון עבור תאריכים:						
		25/11/20	30/11/20			
777	פסגה			7.145	45.44	3.25 ₪
778	גבע			1.868	37.65	0.70 ₪
779	שפל			4.448	31.07	1.38 ₪
פרטי חשבון עבור תאריכים:						
		01/12/20	31/12/20			





מעליות % 14.29

סוג תעריף	סוג צריכה	קריאה קודמת	קריאה נוכחית	סה"כ צריכה בקוט"ש	מחיר לקוט"ש בא"ג	סה"כ לתשלום
777	פסגה			11.687	93.10	10.88 ₪
778	גבע			4.932	56.22	2.77 ₪
779	שפל			43.084	34.70	14.95 ₪

ציבורי % 11.98

סוג תעריף	סוג צריכה	קריאה קודמת	קריאה נוכחית	סה"כ צריכה בקוט"ש	מחיר לקוט"ש בא"ג	סה"כ לתשלום
פרטי חשבון עבור תאריכים:						
		25/11/20	30/11/20			
777	פסגה			13.459	45.44	6.12 ₪
778	גבע			5.006	37.65	1.88 ₪
779	שפל			11.729	31.07	3.64 ₪
פרטי חשבון עבור תאריכים:						
		01/12/20	31/12/20			
777	פסגה			34.299	93.10	31.93 ₪
778	גבע			16.175	56.22	9.09 ₪
779	שפל			114.128	34.70	39.60 ₪

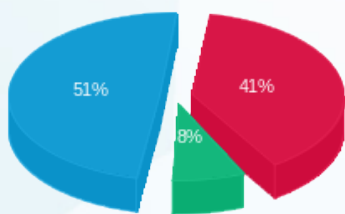
סה"כ לדירה:

פסגה	גבע	שפל	סה"כ	שיא ביקוש
1,710.56	477.47	4,668.16	6,856.19	78.13
1,285.92 ₪	241.40 ₪	1,609.58 ₪	3,136.90 ₪	

סה"כ צריכה
סה"כ לתשלום

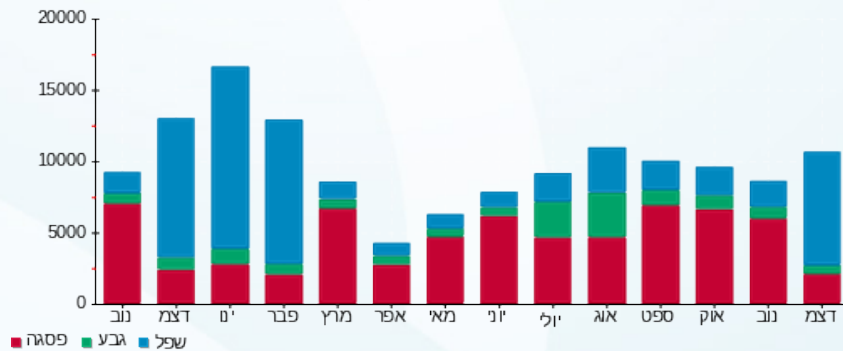
200.95 ₪	תשלום קבוע תשלום עבור גודל חיבור בKVA (3x250) סה"כ מע"מ 17.00%
33.05 ₪	
3,370.89 ₪	
573.05 ₪	
3,943.95 ₪	סה"כ לתשלום
כולל מע"מ	

התפלגות חיוב בש"ח לפי תעו"ז



פסגה (1,285.92 ₪)
גבע (241.40 ₪)
שפל (1,609.58 ₪)

הסטוריית צריכה בקוט"ש





06/01/21 תאריך הפקה:
 31/12/20 תאריך קריאה נוכחית:
 25/11/20 תאריך קריאה קודמת:

שם דייר: ב.א.ט.מ.
 שם אתר: ב.א.ט.מ יוקנעם

לקוח/ה נכבד/ה, אנו מתכבדים להגיש את חישוב צריכת החשמל לתקופה 25/11/20 - 31/12/20:
מא - 2 - 00017622

סוג תעריף	סוג צריכה	קריאה קודמת	קריאה נוכחית	סה"כ צריכה בקוט"ש	מחיר לקוט"ש בא"ג	סה"כ לתשלום
פרטי חשבון עבור תאריכים:						
		25/11/20	30/11/20			
777	פסגה	2,439,962.41	2,441,101.93	-1,139.52	45.44	₪ -517.80
778	גבע	1,523,068.14	1,523,096.53	-28.39	37.65	₪ -10.69
779	שפל	2,265,107.26	2,265,175.12	-67.86	31.07	₪ -21.08
פרטי חשבון עבור תאריכים:						
		01/12/20	31/12/20			
777	פסגה	2,441,101.93	2,442,366.49	-1,264.56	93.10	₪ -1,177.31
778	גבע	1,523,096.53	1,523,242.27	-145.74	56.22	₪ -81.94
779	שפל	2,265,175.12	2,270,186.42	-5,011.31	34.70	₪ -1,738.92

מעליות - 3 - 00017622

סוג תעריף	סוג צריכה	קריאה קודמת	קריאה נוכחית	סה"כ צריכה בקוט"ש	מחיר לקוט"ש בא"ג	סה"כ לתשלום
פרטי חשבון עבור תאריכים:						
		25/11/20	30/11/20			
777	פסגה	59,534.39	59,584.38	-50.00	45.44	₪ -22.72
778	גבע	45,430.67	45,443.74	-13.07	37.65	₪ -4.92
779	שפל	55,619.50	55,650.63	-31.13	31.07	₪ -9.67
פרטי חשבון עבור תאריכים:						
		01/12/20	31/12/20			
777	פסגה	59,584.38	59,666.17	-81.79	93.10	₪ -76.14
778	גבע	45,443.74	45,478.25	-34.51	56.22	₪ -19.40
779	שפל	55,650.63	55,952.12	-301.50	34.70	₪ -104.62

אקוויז - 5 - 00017622

סוג תעריף	סוג צריכה	קריאה קודמת	קריאה נוכחית	סה"כ צריכה בקוט"ש	מחיר לקוט"ש בא"ג	סה"כ לתשלום
פרטי חשבון עבור תאריכים:						
		25/11/20	30/11/20			
777	פסגה	889,538.48	889,981.88	-443.40	45.44	₪ -201.48
778	גבע	701,511.70	701,629.98	-118.28	37.65	₪ -44.53
779	שפל	1,090,647.48	1,090,905.15	-257.67	31.07	₪ -80.06
פרטי חשבון עבור תאריכים:						
		01/12/20	31/12/20			




אקוויז - 5 - 00017622

סוג תעריף	סוג צריכה	קריאה קודמת	קריאה נוכחית	סה"כ צריכה בקוט"ש	מחיר לקוט"ש בא"ג	סה"כ לתשלום
777	פסגה	889,981.88	890,850.95	-869.06	93.10	₪ -809.10
778	גבע	701,629.98	701,896.25	-266.28	56.22	₪ -149.70
779	שפל	1,090,905.15	1,094,364.93	-3,459.78	34.70	₪ -1,200.54

ראשי - 7 - 00017622

סוג תעריף	סוג צריכה	קריאה קודמת	קריאה נוכחית	סה"כ צריכה בקוט"ש	מחיר לקוט"ש בא"ג	סה"כ לתשלום
פרטי חשבון עבור תאריכים:						
		25/11/20	30/11/20			
777	פסגה	9,999,162.72	10,004,740.68	5,577.96	45.44	₪ 2,534.63
778	גבע	7,146,505.92	7,147,640.32	1,134.40	37.65	₪ 427.10
779	שפל	10,237,395.80	10,239,852.64	2,456.84	31.07	₪ 763.34
פרטי חשבון עבור תאריכים:						
		01/12/20	31/12/20			
777	פסגה	10,004,740.68	10,013,858.20	9,117.52	93.10	₪ 8,488.41
778	גבע	7,147,640.32	7,150,803.00	3,162.68	56.22	₪ 1,778.06
779	שפל	10,239,852.64	10,275,326.68	35,474.04	34.70	₪ 12,309.49

מיזוג אויר % 69.37 - 8 - 00017622

סוג תעריף	סוג צריכה	קריאה קודמת	קריאה נוכחית	סה"כ צריכה בקוט"ש	מחיר לקוט"ש בא"ג	סה"כ לתשלום
פרטי חשבון עבור תאריכים:						
		25/11/20	30/11/20			
777	פסגה	172,125.01	172,387.92	-262.91	45.44	₪ -119.47
778	גבע	63,980.83	64,010.82	-29.99	37.65	₪ -11.29
779	שפל	151,967.57	151,981.16	-13.59	31.07	₪ -4.22
פרטי חשבון עבור תאריכים:						
		01/12/20	31/12/20			
777	פסגה	172,387.92	172,611.08	-223.16	93.10	₪ -207.76
778	גבע	64,010.82	64,076.04	-65.22	56.22	₪ -36.67
779	שפל	151,981.16	153,107.32	-1,126.16	34.70	₪ -390.78

תאג - 1 - 00024599

סוג תעריף	סוג צריכה	קריאה קודמת	קריאה נוכחית	סה"כ צריכה בקוט"ש	מחיר לקוט"ש בא"ג	סה"כ לתשלום
פרטי חשבון עבור תאריכים:						
		25/11/20	30/11/20			
777	פסגה	191,179.77	191,192.87	-13.10	45.44	₪ -5.95
778	גבע	101,161.25	101,162.06	-0.81	37.65	₪ -0.30
779	שפל	181,947.57	181,949.45	-1.88	31.07	₪ -0.58
פרטי חשבון עבור תאריכים:						
		01/12/20	31/12/20			





תאג - 1 - 00024599

סוג תעריף	סוג צריכה	קריאה קודמת	קריאה נוכחית	סה"כ צריכה בקוט"ש	מחיר לקוט"ש בא"ג	סה"כ לתשלום
777	פסגה	191,192.87	191,222.49	-29.62	93.10	₪ -27.57
778	גבע	101,162.06	101,175.45	-13.40	56.22	₪ -7.53
779	שפל	181,949.45	182,062.94	-113.49	34.70	₪ -39.38

מקופר יוזמות בעמ קומה א - 2 - 00024599

סוג תעריף	סוג צריכה	קריאה קודמת	קריאה נוכחית	סה"כ צריכה בקוט"ש	מחיר לקוט"ש בא"ג	סה"כ לתשלום
פרטי חשבון עבור תאריכים:						
		25/11/20	30/11/20			
777	פסגה	291,927.55	292,476.97	-549.42	45.44	₪ -249.65
778	גבע	157,574.61	157,696.17	-121.57	37.65	₪ -45.77
779	שפל	286,246.45	286,528.93	-282.48	31.07	₪ -87.77
פרטי חשבון עבור תאריכים:						
		01/12/20	31/12/20			
777	פסגה	292,476.97	293,568.14	-1,091.17	93.10	₪ -1,015.88
778	גבע	157,696.17	158,076.61	-380.44	56.22	₪ -213.88
779	שפל	286,528.93	290,708.37	-4,179.44	34.70	₪ -1,450.26

מנה 3 - 00024599 - F

סוג תעריף	סוג צריכה	קריאה קודמת	קריאה נוכחית	סה"כ צריכה בקוט"ש	מחיר לקוט"ש בא"ג	סה"כ לתשלום
פרטי חשבון עבור תאריכים:						
		25/11/20	30/11/20			
777	פסגה	250,671.63	250,820.03	-148.40	45.44	₪ -67.43
778	גבע	141,430.30	141,436.53	-6.22	37.65	₪ -2.34
779	שפל	177,044.73	177,061.28	-16.55	31.07	₪ -5.14
פרטי חשבון עבור תאריכים:						
		01/12/20	31/12/20			
777	פסגה	250,820.03	251,020.51	-200.48	93.10	₪ -186.65
778	גבע	141,436.53	141,460.73	-24.20	56.22	₪ -13.61
779	שפל	177,061.28	178,127.14	-1,065.86	34.70	₪ -369.85

מנה F קומה ד - 5 - 00024599

סוג תעריף	סוג צריכה	קריאה קודמת	קריאה נוכחית	סה"כ צריכה בקוט"ש	מחיר לקוט"ש בא"ג	סה"כ לתשלום
פרטי חשבון עבור תאריכים:						
		25/11/20	30/11/20			
777	פסגה	150,029.22	150,226.52	-197.30	45.44	₪ -89.65
778	גבע	73,750.36	73,759.05	-8.69	37.65	₪ -3.27
779	שפל	111,395.81	111,419.82	-24.02	31.07	₪ -7.46
פרטי חשבון עבור תאריכים:						
		01/12/20	31/12/20			





מגה F קומה ד - 5 - 00024599

סה"כ לתשלום	מחיר לקוט"ש בא"ג	סה"כ צריכה בקוט"ש	קריאה נוכחית	קריאה קודמת	סוג צריכה	סוג תעריף
₪ -215.83	93.10	-231.83	150,458.35	150,226.52	פסגה	777
₪ -20.61	56.22	-36.66	73,795.72	73,759.05	גבע	778
₪ -333.49	34.70	-961.06	112,380.88	111,419.82	שפל	779

מטבח 1 - 6 - 00024599

סה"כ לתשלום	מחיר לקוט"ש בא"ג	סה"כ צריכה בקוט"ש	קריאה נוכחית	קריאה קודמת	סוג צריכה	סוג תעריף
			30/11/20	25/11/20	פרטי חשבון עבור תאריכים:	
₪ 0.00	45.44	0.00	66,754.87	66,754.87	פסגה	777
₪ 0.00	37.65	0.00	34,015.02	34,015.02	גבע	778
₪ 0.00	31.07	0.00	56,935.64	56,935.64	שפל	779
			31/12/20	01/12/20	פרטי חשבון עבור תאריכים:	
₪ 0.00	93.10	0.00	66,754.87	66,754.87	פסגה	777
₪ 0.00	56.22	0.00	34,015.02	34,015.02	גבע	778
₪ 0.00	34.70	0.00	56,935.64	56,935.64	שפל	779

ציבורי - 7 - 00024599

סה"כ לתשלום	מחיר לקוט"ש בא"ג	סה"כ צריכה בקוט"ש	קריאה נוכחית	קריאה קודמת	סוג צריכה	סוג תעריף
			30/11/20	25/11/20	פרטי חשבון עבור תאריכים:	
₪ -51.05	45.44	-112.35	104,842.60	104,730.25	פסגה	777
₪ -15.73	37.65	-41.79	83,656.48	83,614.69	גבע	778
₪ -30.42	31.07	-97.90	171,497.99	171,400.09	שפל	779
			31/12/20	01/12/20	פרטי חשבון עבור תאריכים:	
₪ -266.55	93.10	-286.30	105,128.90	104,842.60	פסגה	777
₪ -75.91	56.22	-135.02	83,791.50	83,656.48	גבע	778
₪ -330.57	34.70	-952.66	172,450.65	171,497.99	שפל	779

מטבח 2 - 8 - 00024599

סה"כ לתשלום	מחיר לקוט"ש בא"ג	סה"כ צריכה בקוט"ש	קריאה נוכחית	קריאה קודמת	סוג צריכה	סוג תעריף
			30/11/20	25/11/20	פרטי חשבון עבור תאריכים:	
₪ -16.24	45.44	-35.74	320,341.27	320,305.52	פסגה	777
₪ -6.50	37.65	-17.25	100,017.57	100,000.31	גבע	778
₪ -12.67	31.07	-40.76	179,574.69	179,533.93	שפל	779
			31/12/20	01/12/20	פרטי חשבון עבור תאריכים:	





מטבח 2 - 8 - 00024599

סוג תעריף	סוג צריכה	קריאה קודמת	קריאה נוכחית	סה"כ צריכה בקוט"ש	מחיר לקוט"ש בא"ג	סה"כ לתשלום
777	פסגה	320,341.27	320,406.16	-64.90	93.10	₪ -60.42
778	גבע	100,017.57	100,048.97	-31.40	56.22	₪ -17.66
779	שפל	179,574.69	179,823.06	-248.37	34.70	₪ -86.18

מיזוג מחוזה-2-17622 - 30.78 %

סוג תעריף	סוג צריכה	קריאה קודמת	קריאה נוכחית	סה"כ צריכה בקוט"ש	מחיר לקוט"ש בא"ג	סה"כ לתשלום
פרטי חשבון עבור תאריכים:						
		25/11/20	30/11/20			
777	פסגה			350.744	45.44	₪ 159.38
778	גבע			8.739	37.65	₪ 3.29
779	שפל			20.887	31.07	₪ 6.49
פרטי חשבון עבור תאריכים:						
		01/12/20	31/12/20			
777	פסגה			389.232	93.10	₪ 362.37
778	גבע			44.859	56.22	₪ 25.22
779	שפל			1,542.481	34.70	₪ 535.24

מעלית 14.29 %

סוג תעריף	סוג צריכה	קריאה קודמת	קריאה נוכחית	סה"כ צריכה בקוט"ש	מחיר לקוט"ש בא"ג	סה"כ לתשלום
פרטי חשבון עבור תאריכים:						
		25/11/20	30/11/20			
777	פסגה			7.145	45.44	₪ 3.25
778	גבע			1.868	37.65	₪ 0.70
779	שפל			4.448	31.07	₪ 1.38
פרטי חשבון עבור תאריכים:						
		01/12/20	31/12/20			
777	פסגה			11.687	93.10	₪ 10.88
778	גבע			4.932	56.22	₪ 2.77
779	שפל			43.084	34.70	₪ 14.95

ציבורי 52.91 %

סוג תעריף	סוג צריכה	קריאה קודמת	קריאה נוכחית	סה"כ צריכה בקוט"ש	מחיר לקוט"ש בא"ג	סה"כ לתשלום
פרטי חשבון עבור תאריכים:						
		25/11/20	30/11/20			
777	פסגה			59.442	45.44	₪ 27.01
778	גבע			22.110	37.65	₪ 8.32
779	שפל			51.801	31.07	₪ 16.09
פרטי חשבון עבור תאריכים:						
		01/12/20	31/12/20			





ציבורי % 52.91

סה"כ לתשלום	מחיר לקוט"ש בא"ג	סה"כ צריכה בקוט"ש	קריאה נוכחית	קריאה קודמת	סוג צריכה	סוג תעריף
141.03 ₪	93.10	151.482			פסגה	777
40.16 ₪	56.22	71.438			גבע	778
174.91 ₪	34.70	504.051			שפל	779

סה"כ לדירה:

שיא ביקוש	סה"כ	שפל	גבע	פסגה	
301.92	33,146.46	21,844.17	2,932.08	8,370.21	סה"כ צריכה
	15,363.89 ₪	7,518.21 ₪	1,503.38 ₪	6,342.30 ₪	סה"כ לתשלום

200.95 ₪	סה"כ לתשלום	תשלום קבוע
15,564.84 ₪		סה"כ
2,646.02 ₪		מע"מ 17.00%
18,210.86 ₪	סה"כ לתשלום	כולל מע"מ





06/01/21 תאריך הפקה:
 31/12/20 תאריך קריאה נוכחית:
 25/11/20 תאריך קריאה קודמת:

שם דייר: יולה לאבס בע"מ
שם אתר: ב.א.ט.מ יוקנעם

לקוח/ה נכבד/ה, אנו מתכבדים להגיש את חישוב צריכת החשמל לתקופה 25/11/20 - 31/12/20:

מיזוג אוויר % 9.74 - 8 - 00017622 (0x0)

סוג תעריף	סוג צריכה	קריאה קודמת	קריאה נוכחית	סה"כ צריכה בקוט"ש	מחיר לקוט"ש בא"ג	סה"כ לתשלום
פרטי חשבון עבור תאריכים:						
		25/11/20	30/11/20			
777	פסגה	54,733.84	54,817.45	83.60	45.44	37.99 ₪
778	גבע	20,345.19	20,354.73	9.54	37.65	3.59 ₪
779	שפל	48,324.00	48,328.32	4.32	31.07	1.34 ₪
פרטי חשבון עבור תאריכים:						
		01/12/20	31/12/20			
777	פסגה	54,817.45	54,888.41	70.96	93.10	66.06 ₪
778	גבע	20,354.73	20,375.47	20.74	56.22	11.66 ₪
779	שפל	48,328.32	48,686.43	358.11	34.70	124.26 ₪

יולה לאבס בע"מ - 3 - 00024599 (0x0)

סוג תעריף	סוג צריכה	קריאה קודמת	קריאה נוכחית	סה"כ צריכה בקוט"ש	מחיר לקוט"ש בא"ג	סה"כ לתשלום
פרטי חשבון עבור תאריכים:						
		25/11/20	30/11/20			
777	פסגה	250,671.63	250,820.03	148.40	45.44	67.43 ₪
778	גבע	141,430.30	141,436.53	6.22	37.65	2.34 ₪
779	שפל	177,044.73	177,061.28	16.55	31.07	5.14 ₪
פרטי חשבון עבור תאריכים:						
		01/12/20	31/12/20			
777	פסגה	250,820.03	251,020.51	200.48	93.10	186.65 ₪
778	גבע	141,436.53	141,460.73	24.20	56.22	13.61 ₪
779	שפל	177,061.28	178,127.14	1,065.86	34.70	369.85 ₪

מעלית % 14.29

סוג תעריף	סוג צריכה	קריאה קודמת	קריאה נוכחית	סה"כ צריכה בקוט"ש	מחיר לקוט"ש בא"ג	סה"כ לתשלום
פרטי חשבון עבור תאריכים:						
		25/11/20	30/11/20			
777	פסגה			7.145	45.44	3.25 ₪
778	גבע			1.868	37.65	0.70 ₪
779	שפל			4.448	31.07	1.38 ₪
פרטי חשבון עבור תאריכים:						
		01/12/20	31/12/20			





מעלית % 14.29

סוג תעריף	סוג צריכה	קריאה קודמת	קריאה נוכחית	סה"כ צריכה בקוט"ש	מחיר לקוט"ש בא"ג	סה"כ לתשלום
777	פסגה			11.687	93.10	10.88 ₪
778	גבע			4.932	56.22	2.77 ₪
779	שפל			43.084	34.70	14.95 ₪

ציבורי % 5.59

סוג תעריף	סוג צריכה	קריאה קודמת	קריאה נוכחית	סה"כ צריכה בקוט"ש	מחיר לקוט"ש בא"ג	סה"כ לתשלום
פרטי חשבון עבור תאריכים:						
		25/11/20	30/11/20			
777	פסגה			6.280	45.44	2.85 ₪
778	גבע			2.336	37.65	0.88 ₪
779	שפל			5.473	31.07	1.70 ₪
פרטי חשבון עבור תאריכים:						
		01/12/20	31/12/20			
777	פסגה			16.004	93.10	14.90 ₪
778	גבע			7.548	56.22	4.24 ₪
779	שפל			53.254	34.70	18.48 ₪

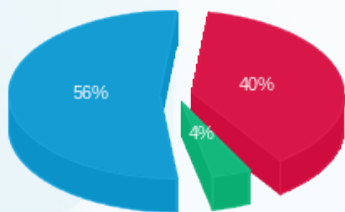
סה"כ לדירה:

פסגה	גבע	שפל	סה"כ	שיא ביקוש
544.57	77.39	1,551.10	2,173.05	78.13
₪ 390.02	₪ 39.80	₪ 537.11	₪ 966.93	

סה"כ צריכה
סה"כ לתשלום

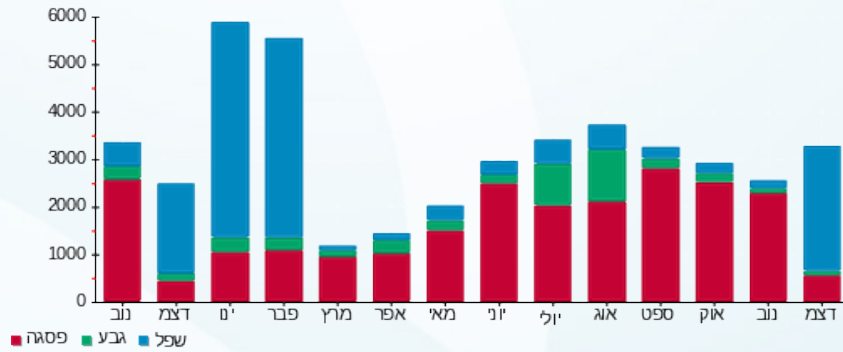
200.95 ₪	<p>תשלום קבוע</p> <p>תשלום עבור גודל חיבור בKVA (0x0)</p> <p>סה"כ</p> <p>מע"מ 17.00%</p>
0.00 ₪	
1,167.88 ₪	
198.54 ₪	
1,366.42 ₪	סה"כ לתשלום
כולל מע"מ	

התפלגות חיוב בש"ח לפי תעו"ז



■ פסגה (390.02 ₪)
■ גבע (39.80 ₪)
■ שפל (537.11 ₪)

הסטוריית צריכה בקוט"ש





06/01/21 תאריך הפקה:
 31/12/20 תאריך קריאה נוכחית:
 25/11/20 תאריך קריאה קודמת:

שם דייר: מטבח
 שם אתר: ב.א.ט.מ יוקנעם

לקוח/ה נכבד/ה, אנו מתכבדים להגיש את חישוב צריכת החשמל לתקופה **31/12/20 - 25/11/20**:

מטבח 1 - 6 - 00024599(0x0)

סה"כ לתשלום	מחיר לקוט"ש בא"ג	סה"כ צריכה בקוט"ש	קריאה נוכחית	קריאה קודמת	סוג צריכה	סוג תעריף
			30/11/20	25/11/20	פרטי חשבון עבור תאריכים:	
₪ 0.00	45.44	0.00	66,754.87	66,754.87	פסגה	777
₪ 0.00	37.65	0.00	34,015.02	34,015.02	גבע	778
₪ 0.00	31.07	0.00	56,935.64	56,935.64	שפל	779
			31/12/20	01/12/20	פרטי חשבון עבור תאריכים:	
₪ 0.00	93.10	0.00	66,754.87	66,754.87	פסגה	777
₪ 0.00	56.22	0.00	34,015.02	34,015.02	גבע	778
₪ 0.00	34.70	0.00	56,935.64	56,935.64	שפל	779

מטבח 2 - 8 - 00024599(3x160)

סה"כ לתשלום	מחיר לקוט"ש בא"ג	סה"כ צריכה בקוט"ש	קריאה נוכחית	קריאה קודמת	סוג צריכה	סוג תעריף
			30/11/20	25/11/20	פרטי חשבון עבור תאריכים:	
₪ 16.24	45.44	35.74	320,341.27	320,305.52	פסגה	777
₪ 6.50	37.65	17.25	100,017.57	100,000.31	גבע	778
₪ 12.67	31.07	40.76	179,574.69	179,533.93	שפל	779
			31/12/20	01/12/20	פרטי חשבון עבור תאריכים:	
₪ 60.42	93.10	64.90	320,406.16	320,341.27	פסגה	777
₪ 17.66	56.22	31.40	100,048.97	100,017.57	גבע	778
₪ 86.18	34.70	248.37	179,823.06	179,574.69	שפל	779

סה"כ לדייר:

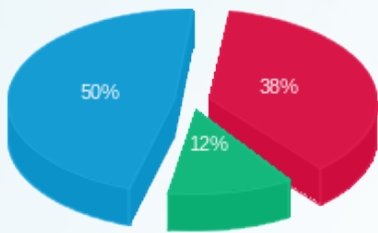
שיא ביקוש	סה"כ	שפל	גבע	פסגה
2.28	438.43	289.13	48.66	100.64
	₪ 199.66	₪ 98.85	₪ 24.15	₪ 76.66

סה"כ צריכה
 סה"כ לתשלום



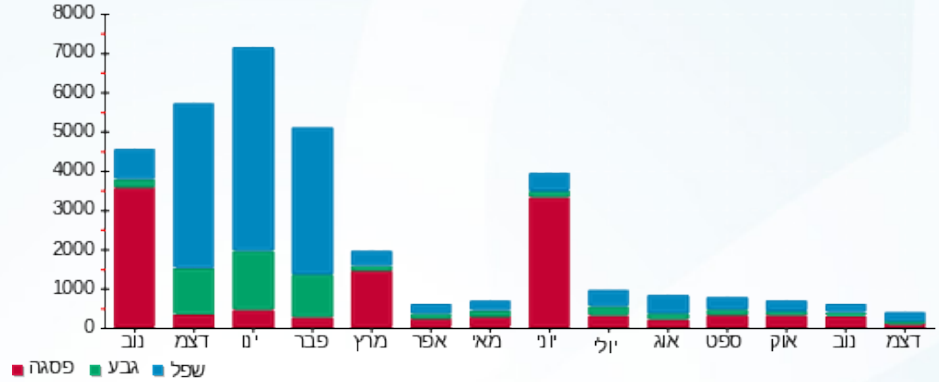
200.95 ₪	תשלום קבוע	
21.15 ₪	תשלום עבור גודל חיבור ב-KVA (3x160)	
421.76 ₪	סה"כ	
71.70 ₪	מע"מ 17.00%	
493.46 ₪	סה"כ לתשלום	כולל מע"מ

התפלגות חיוב בש"ח לפי תע"ז



■ פסגה (76.66 ₪)
■ גבע (24.15 ₪)
■ שפל (98.85 ₪)

הסטוריית צריכה בקוט"ש





06/01/21 תאריך הפקה:
 31/12/20 תאריך קריאה נוכחית:
 25/11/20 תאריך קריאה קודמת:

שם דייר: מרקופר יוזמות בעמ קומה א
 שם אתר: ב.א.ט.מ יוקנעם

לקוח/ה נכבד/ה, אנו מתכבדים להגיש את חישוב צריכת החשמל לתקופה 25/11/20 - 31/12/20:

מרקופר יוזמות בעמ קומה א - 2 - 00024599(03x96)

סוג תעריף	סוג צריכה	קריאה קודמת	קריאה נוכחית	סה"כ צריכה בקוט"ש	מחיר לקוט"ש בא"ג	סה"כ לתשלום
פרטי חשבון עבור תאריכים:						
		25/11/20	30/11/20			
777	פסגה	175,156.53	175,486.18	329.65	45.44	149.79 ₪
778	גבע	94,544.76	94,617.70	72.94	37.65	27.46 ₪
779	שפל	171,747.87	171,917.36	169.49	31.07	52.66 ₪
פרטי חשבון עבור תאריכים:						
		01/12/20	31/12/20			
777	פסגה	175,486.18	176,140.88	654.70	93.10	609.53 ₪
778	גבע	94,617.70	94,845.97	228.26	56.22	128.33 ₪
779	שפל	171,917.36	174,425.02	2,507.66	34.70	870.16 ₪

מיזוג אויר % 18.69

סוג תעריף	סוג צריכה	קריאה קודמת	קריאה נוכחית	סה"כ צריכה בקוט"ש	מחיר לקוט"ש בא"ג	סה"כ לתשלום
פרטי חשבון עבור תאריכים:						
		25/11/20	30/11/20			
777	פסגה			212.976	45.44	96.78 ₪
778	גבע			5.306	37.65	2.00 ₪
779	שפל			12.683	31.07	3.94 ₪
פרטי חשבון עבור תאריכים:						
		01/12/20	31/12/20			
777	פסגה			236.346	93.10	220.04 ₪
778	גבע			27.239	56.22	15.31 ₪
779	שפל			936.613	34.70	325.00 ₪

מעליות % 14.29

סוג תעריף	סוג צריכה	קריאה קודמת	קריאה נוכחית	סה"כ צריכה בקוט"ש	מחיר לקוט"ש בא"ג	סה"כ לתשלום
פרטי חשבון עבור תאריכים:						
		25/11/20	30/11/20			
777	פסגה			7.145	45.44	3.25 ₪
778	גבע			1.868	37.65	0.70 ₪
779	שפל			4.448	31.07	1.38 ₪
פרטי חשבון עבור תאריכים:						
		01/12/20	31/12/20			





מעליות % 14.29

סוג תעריף	סוג צריכה	קריאה קודמת	קריאה נוכחית	סה"כ צריכה בקוט"ש	מחיר לקוט"ש בא"ג	סה"כ לתשלום
777	פסגה			11.687	93.10	10.88 ₪
778	גבע			4.932	56.22	2.77 ₪
779	שפל			43.084	34.70	14.95 ₪

ציבורי % 7.97

סוג תעריף	סוג צריכה	קריאה קודמת	קריאה נוכחית	סה"כ צריכה בקוט"ש	מחיר לקוט"ש בא"ג	סה"כ לתשלום
פרטי חשבון עבור תאריכים:						
		25/11/20	30/11/20			
777	פסגה			8.954	45.44	4.07 ₪
778	גבע			3.331	37.65	1.25 ₪
779	שפל			7.803	31.07	2.42 ₪
פרטי חשבון עבור תאריכים:						
		01/12/20	31/12/20			
777	פסגה			22.818	93.10	21.24 ₪
778	גבע			10.761	56.22	6.05 ₪
779	שפל			75.927	34.70	26.35 ₪

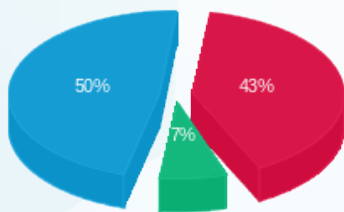
סה"כ לדירי:

פסגה	גבע	שפל	סה"כ	שיא ביקוש
1,484.28	354.64	3,757.71	5,596.63	47.86
1,115.58 ₪	183.88 ₪	1,296.87 ₪	2,596.33 ₪	

סה"כ צריכה
סה"כ לתשלום

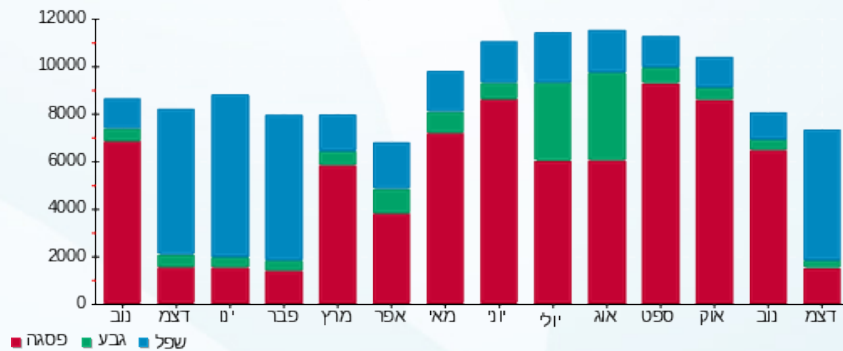
200.95 ₪	תשלום קבוע	
21.15 ₪	תשלום עבור גודל חיבור בKVA (3x96)	
2,818.43 ₪	סה"כ	
479.13 ₪	מע"מ 17.00%	
3,297.56 ₪	סה"כ לתשלום	כולל מע"מ

התפלגות חיוב בש"ח לפי תעו"ז



פסגה (1,115.58 ₪)
גבע (183.88 ₪)
שפל (1,296.87 ₪)

הסטוריית צריכה בקוט"ש





06/01/21 תאריך הפקה:
 31/12/20 תאריך קריאה נוכחית:
 25/11/20 תאריך קריאה קודמת:

שם דייר: סיפנוז
שם אתר: ב.א.ט.מ יוקנעם

לקוח/ה נכבד/ה, אנו מתכבדים להגיש את חישוב צריכת החשמל לתקופה 25/11/20 - 31/12/20:

סיפנוז - 2 - 00024599(3x64)

סוג תעריף	סוג צריכה	קריאה קודמת	קריאה נוכחית	סה"כ צריכה בקוט"ש	מחיר לקוט"ש בא"ג	סה"כ לתשלום
פרטי חשבון עבור תאריכים:						
777	פסגה	25/11/20	30/11/20	219.77	45.44	99.86 ₪
778	גבע	63,029.84	63,078.47	48.63	37.65	18.31 ₪
779	שפל	114,498.58	114,611.57	112.99	31.07	35.11 ₪
פרטי חשבון עבור תאריכים:						
777	פסגה	116,990.79	117,427.26	436.47	93.10	406.35 ₪
778	גבע	63,078.47	63,230.65	152.18	56.22	85.55 ₪
779	שפל	114,611.57	116,283.35	1,671.78	34.70	580.11 ₪

מיזוג אוויר % 12.46

סוג תעריף	סוג צריכה	קריאה קודמת	קריאה נוכחית	סה"כ צריכה בקוט"ש	מחיר לקוט"ש בא"ג	סה"כ לתשלום
פרטי חשבון עבור תאריכים:						
777	פסגה	25/11/20	30/11/20	141.984	45.44	64.52 ₪
778	גבע			3.538	37.65	1.33 ₪
779	שפל			8.455	31.07	2.63 ₪
פרטי חשבון עבור תאריכים:						
777	פסגה	116,990.79	117,427.26	157.564	93.10	146.69 ₪
778	גבע	63,078.47	63,230.65	18.159	56.22	10.21 ₪
779	שפל	114,611.57	116,283.35	624.409	34.70	216.67 ₪

מעליות % 14.29

סוג תעריף	סוג צריכה	קריאה קודמת	קריאה נוכחית	סה"כ צריכה בקוט"ש	מחיר לקוט"ש בא"ג	סה"כ לתשלום
פרטי חשבון עבור תאריכים:						
777	פסגה	25/11/20	30/11/20	7.145	45.44	3.25 ₪
778	גבע			1.868	37.65	0.70 ₪
779	שפל			4.448	31.07	1.38 ₪
פרטי חשבון עבור תאריכים:						
		116,990.79	117,427.26			
		63,078.47	63,230.65			
		114,611.57	116,283.35			



מעליות % 14.29

סוג תעריף	סוג צריכה	קריאה קודמת	קריאה נוכחית	סה"כ צריכה בקוט"ש	מחיר לקוט"ש בא"ג	סה"כ לתשלום
777	פסגה			11.687	93.10	10.88 ₪
778	גבע			4.932	56.22	2.77 ₪
779	שפל			43.084	34.70	14.95 ₪

ציבורי % 5.31

סוג תעריף	סוג צריכה	קריאה קודמת	קריאה נוכחית	סה"כ צריכה בקוט"ש	מחיר לקוט"ש בא"ג	סה"כ לתשלום
פרטי חשבון עבור תאריכים:						
		25/11/20	30/11/20			
777	פסגה			5.966	45.44	2.71 ₪
778	גבע			2.219	37.65	0.84 ₪
779	שפל			5.199	31.07	1.62 ₪
פרטי חשבון עבור תאריכים:						
		01/12/20	31/12/20			
777	פסגה			15.203	93.10	14.15 ₪
778	גבע			7.169	56.22	4.03 ₪
779	שפל			50.586	34.70	17.55 ₪

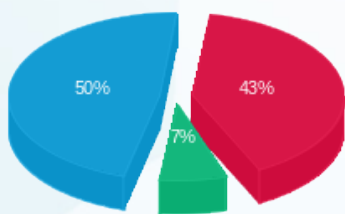
סה"כ לדירה:

פסגה	גבע	שפל	סה"כ	שיא ביקוש
995.78	238.69	2,520.95	3,755.42	47.86
₪ 748.42	₪ 123.74	₪ 870.01	₪ 1,742.17	

סה"כ צריכה
סה"כ לתשלום

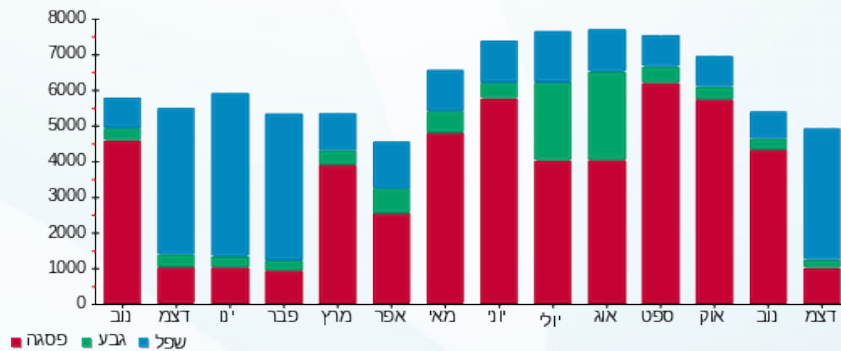
200.95 ₪	תשלום קבוע תשלום עבור גודל חיבור בKVA (3x64) סה"כ מע"מ 17.00%
21.15 ₪	
1,964.27 ₪	
333.93 ₪	
2,298.20 ₪	סה"כ לתשלום
כולל מע"מ	

התפלגות חיוב בש"ח לפי תע"ז



■ פסגה (₪ 748.42)
■ גבע (₪ 123.74)
■ שפל (₪ 870.01)

הסטוריית צריכה בקוט"ש





06/01/21

תאריך הפקה:

שם דייר: ציבורי לוח משנה

31/12/20

תאריך קריאה נוכחית:

שם אתר: ב.א.ט.מ יוקנעם

25/11/20

תאריך קריאה קודמת:

לקוח/ה נכבד/ה, אנו מתכבדים להגיש את חישוב צריכת החשמל לתקופה 25/11/20 - 31/12/20:

ציבורי לוח משנה - 7 - 00024599(0x0)

סוג תעריף	סוג צריכה	קריאה קודמת	קריאה נוכחית	סה"כ צריכה בקוט"ש	מחיר לקוט"ש בא"ג	סה"כ לתשלום
פרטי חשבון עבור תאריכים:						
		25/11/20	30/11/20			
777	פסגה	104,730.25	104,842.60	112.35	45.44	51.05 ₪
778	גבע	83,614.69	83,656.48	41.79	37.65	15.73 ₪
779	שפל	171,400.09	171,497.99	97.90	31.07	30.42 ₪
פרטי חשבון עבור תאריכים:						
		01/12/20	31/12/20			
777	פסגה	104,842.60	105,128.90	286.30	93.10	266.55 ₪
778	גבע	83,656.48	83,791.50	135.02	56.22	75.91 ₪
779	שפל	171,497.99	172,450.65	952.66	34.70	330.57 ₪

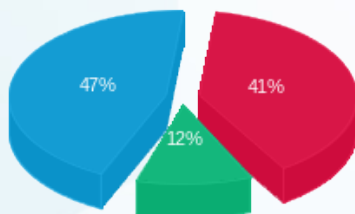
סה"כ לדייר:

פסגה	גבע	שפל	סה"כ	שיא ביקוש
398.65	176.81	1,050.56	1,626.02	6.72
₪ 317.60	₪ 91.64	₪ 360.99	₪ 770.23	

סה"כ צריכה
סה"כ לתשלום

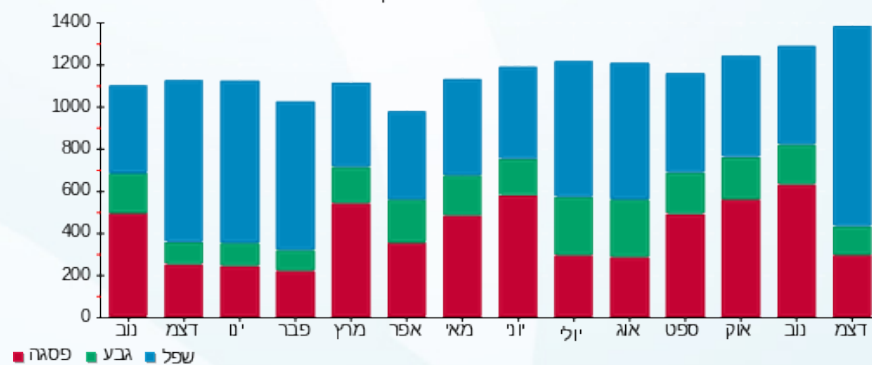
₪ 0.00	תשלום קבוע תשלום עבור גודל חיבור בKVA (0x0) סה"כ מע"מ 17.00% סה"כ לתשלום	
₪ 0.00		
₪ 770.23		
₪ 130.94		
₪ 901.17	כולל מע"מ	

התפלגות חיוב בש"ח לפי תע"ז



פסגה (317.60 ₪) 47%
גבע (91.64 ₪) 12%
שפל (360.99 ₪) 41%

הסטוריית צריכה בקוט"ש





06/01/21 תאריך הפקה:
 31/12/20 תאריך קריאה נוכחית:
 25/11/20 תאריך קריאה קודמת:

שם דייר: תאג דרים
שם אתר: ב.א.ט.מ יוקנעם

לקוח/ה נכבד/ה, אנו מתכבדים להגיש את חישוב צריכת החשמל לתקופה 25/11/20 - 31/12/20:

תאג דרים - 5 - 00024599 (0x0)

סוג תעריף	סוג צריכה	קריאה קודמת	קריאה נוכחית	סה"כ צריכה בקוט"ש	מחיר לקוט"ש בא"ג	סה"כ לתשלום
פרטי חשבון עבור תאריכים:						
777	פסגה	25/11/20	30/11/20	197.30	45.44	89.65 ₪
778	גבע	73,750.36	73,759.05	8.69	37.65	3.27 ₪
779	שפל	111,395.81	111,419.82	24.02	31.07	7.46 ₪
פרטי חשבון עבור תאריכים:						
777	פסגה	150,226.52	150,458.35	231.83	93.10	215.83 ₪
778	גבע	73,759.05	73,795.72	36.66	56.22	20.61 ₪
779	שפל	111,419.82	112,380.88	961.06	34.70	333.49 ₪

מיזוג אוויר % 22.03

סוג תעריף	סוג צריכה	קריאה קודמת	קריאה נוכחית	סה"כ צריכה בקוט"ש	מחיר לקוט"ש בא"ג	סה"כ לתשלום
פרטי חשבון עבור תאריכים:						
777	פסגה	25/11/20	30/11/20	251.036	45.44	114.07 ₪
778	גבע			6.255	37.65	2.35 ₪
779	שפל			14.950	31.07	4.64 ₪
פרטי חשבון עבור תאריכים:						
777	פסגה	01/12/20	31/12/20	278.583	93.10	259.36 ₪
778	גבע			32.107	56.22	18.05 ₪
779	שפל			1,103.991	34.70	383.08 ₪

מעליות % 14.29

סוג תעריף	סוג צריכה	קריאה קודמת	קריאה נוכחית	סה"כ צריכה בקוט"ש	מחיר לקוט"ש בא"ג	סה"כ לתשלום
פרטי חשבון עבור תאריכים:						
777	פסגה	25/11/20	30/11/20	7.145	45.44	3.25 ₪
778	גבע			1.868	37.65	0.70 ₪
779	שפל			4.448	31.07	1.38 ₪
פרטי חשבון עבור תאריכים:						
		01/12/20	31/12/20			





מעליות % 14.29

סוג תעריף	סוג צריכה	קריאה קודמת	קריאה נוכחית	סה"כ צריכה בקוט"ש	מחיר לקוט"ש בא"ג	סה"כ לתשלום
777	פסגה			11.687	93.10	10.88 ₪
778	גבע			4.932	56.22	2.77 ₪
779	שפל			43.084	34.70	14.95 ₪

ציבורי % 9.4

סוג תעריף	סוג צריכה	קריאה קודמת	קריאה נוכחית	סה"כ צריכה בקוט"ש	מחיר לקוט"ש בא"ג	סה"כ לתשלום
פרטי חשבון עבור תאריכים:						
		25/11/20	30/11/20			
777	פסגה			10.561	45.44	4.80 ₪
778	גבע			3.928	37.65	1.48 ₪
779	שפל			9.203	31.07	2.86 ₪
פרטי חשבון עבור תאריכים:						
		01/12/20	31/12/20			
777	פסגה			26.912	93.10	25.06 ₪
778	גבע			12.692	56.22	7.14 ₪
779	שפל			89.550	34.70	31.07 ₪

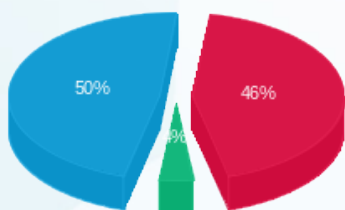
סה"כ לדירה:

פסגה	גבע	שפל	סה"כ	שיא ביקוש
1,015.05	107.14	2,250.30	3,372.48	14.06
₪ 722.90	₪ 56.38	₪ 778.94	₪ 1,558.22	

סה"כ צריכה
סה"כ לתשלום

200.95 ₪	<p>תשלום קבוע</p> <p>תשלום עבור גודל חיבור בKVA (0x0)</p> <p>סה"כ</p> <p>מע"מ 17.00%</p>	
0.00 ₪		
1,759.17 ₪		
299.06 ₪		
2,058.23 ₪	סה"כ לתשלום	כולל מע"מ

התפלגות חיוב בש"ח לפי תעו"ז



■ פסגה (₪ 722.90)
■ גבע (₪ 56.38)
■ שפל (₪ 778.94)

הסטוריית צריכה בקוט"ש

