



08/01/21 תאריך הפקה:
 31/12/20 תאריך קריאה נוכחית:
 01/12/20 תאריך קריאה קודמת:

שם דייר: אוטודיל
שם אתר: ממגורות

לקוח/ה נכבד/ה, אנו מתכבדים להגיש את חישוב צריכת החשמל לתקופה 01/12/20 - 31/12/20:

אוטודיל צ'ילר 1 - 1 - 81014852(3x25)

סוג תעריף	סוג צריכה	קריאה קודמת	קריאה נוכחית	סה"כ צריכה בקוט"ש	מחיר לקוט"ש בא"ג	סה"כ לתשלום
פרטי חשבון עבור תאריכים:			01/12/20	31/12/20		
777	פסגה	513,126.40	513,525.60	399.20	93.10	371.66 ₪
778	גבע	142,355.20	142,464.00	108.80	56.22	61.17 ₪
779	שפל	86,880.40	89,041.60	2,161.20	34.70	749.94 ₪

אוטודיל צ'ילר 2 - 2 - 81014852(3x25)

סוג תעריף	סוג צריכה	קריאה קודמת	קריאה נוכחית	סה"כ צריכה בקוט"ש	מחיר לקוט"ש בא"ג	סה"כ לתשלום
פרטי חשבון עבור תאריכים:			01/12/20	31/12/20		
777	פסגה	243,724.00	243,897.60	173.60	93.10	161.62 ₪
778	גבע	69,784.80	69,906.40	121.60	56.22	68.36 ₪
779	שפל	55,300.00	56,375.60	1,075.60	34.70	373.23 ₪

אוטודיל יטא 2 - 3 - 81014852(3x500)

סוג תעריף	סוג צריכה	קריאה קודמת	קריאה נוכחית	סה"כ צריכה בקוט"ש	מחיר לקוט"ש בא"ג	סה"כ לתשלום
פרטי חשבון עבור תאריכים:			01/12/20	31/12/20		
777	פסגה	47,280.70	47,282.50	1.80	93.10	1.68 ₪
778	גבע	11,784.10	11,785.10	1.00	56.22	0.56 ₪
779	שפל	25,941.80	25,975.70	33.90	34.70	11.76 ₪

אוטודיל יטא 1 - 4 - 81014852(3x500)

סוג תעריף	סוג צריכה	קריאה קודמת	קריאה נוכחית	סה"כ צריכה בקוט"ש	מחיר לקוט"ש בא"ג	סה"כ לתשלום
פרטי חשבון עבור תאריכים:			01/12/20	31/12/20		
777	פסגה	24,784.80	24,841.40	56.60	93.10	52.69 ₪
778	גבע	7,464.50	7,486.00	21.50	56.22	12.09 ₪
779	שפל	8,317.80	8,655.40	337.60	34.70	117.15 ₪




אוטודיל חדר תקשורת - 5 - (3x40)81014852

סוג תעריף	סוג צריכה	קריאה קודמת	קריאה נוכחית	סה"כ צריכה בקוט"ש	מחיר לקוט"ש בא"ג	סה"כ לתשלום
פרטי חשבון עבור תאריכים:			31/12/20	01/12/20		
777	פסגה	72,571.50	72,800.15	228.65	93.10	212.87 ₪
778	גבע	36,215.40	36,341.15	125.75	56.22	70.70 ₪
779	שפל	112,967.65	113,754.00	786.35	34.70	272.86 ₪

חדר ביטחון (אוטודיל מגדל) - 7 - (3x40)81014852

סוג תעריף	סוג צריכה	קריאה קודמת	קריאה נוכחית	סה"כ צריכה בקוט"ש	מחיר לקוט"ש בא"ג	סה"כ לתשלום
פרטי חשבון עבור תאריכים:			31/12/20	01/12/20		
777	פסגה	16,439.35	16,583.20	143.85	93.10	133.92 ₪
778	גבע	9,010.90	9,090.10	79.20	56.22	44.53 ₪
779	שפל	28,319.35	28,813.30	493.95	34.70	171.40 ₪

אוטודיל סככת טיפולים - 2 - (3x100)81015026

סוג תעריף	סוג צריכה	קריאה קודמת	קריאה נוכחית	סה"כ צריכה בקוט"ש	מחיר לקוט"ש בא"ג	סה"כ לתשלום
פרטי חשבון עבור תאריכים:			31/12/20	01/12/20		
777	פסגה	80,316.00	80,487.20	171.20	93.10	159.39 ₪
778	גבע	17,329.90	17,436.70	106.80	56.22	60.04 ₪
779	שפל	38,876.60	40,248.50	1,371.90	34.70	476.05 ₪

אוטודיל תאורת חוץ 2+3 - 3 - (3x63)81015026

סוג תעריף	סוג צריכה	קריאה קודמת	קריאה נוכחית	סה"כ צריכה בקוט"ש	מחיר לקוט"ש בא"ג	סה"כ לתשלום
פרטי חשבון עבור תאריכים:			31/12/20	01/12/20		
777	פסגה	56,738.60	58,604.30	1,865.70	93.10	1,736.97 ₪
778	גבע	50,401.10	50,739.45	338.35	56.22	190.22 ₪
779	שפל	214,287.65	217,585.35	3,297.70	34.70	1,144.30 ₪

אוטודיל - 1 - (3x630)81036937

סוג תעריף	סוג צריכה	קריאה קודמת	קריאה נוכחית	סה"כ צריכה בקוט"ש	מחיר לקוט"ש בא"ג	סה"כ לתשלום
פרטי חשבון עבור תאריכים:			31/12/20	01/12/20		
777	פסגה	662,873.60	665,729.60	2,856.00	93.10	2,658.94 ₪
778	גבע	224,282.40	225,456.00	1,173.60	56.22	659.80 ₪
779	שפל	621,798.40	633,709.60	11,911.20	34.70	4,133.19 ₪





סה"כ לדירה:

שיא ביקוש	סה"כ	שפל	גבע	פסגה
44.80	29,442.60	21,469.40	2,076.60	5,896.60
	14,107.08 ₪	7,449.88 ₪	1,167.46 ₪	5,489.73 ₪

סה"כ צריכה

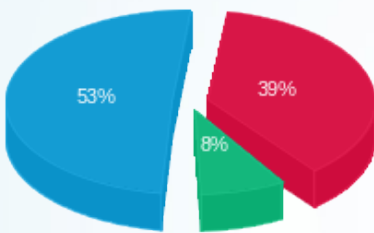
סה"כ לתשלום

200.95 ₪	תשלום קבוע	
212.99 ₪	תשלום עבור גודל חיבור בKVA (3x1923)	
14,521.02 ₪	סה"כ לתשלום	לא כולל מע"מ



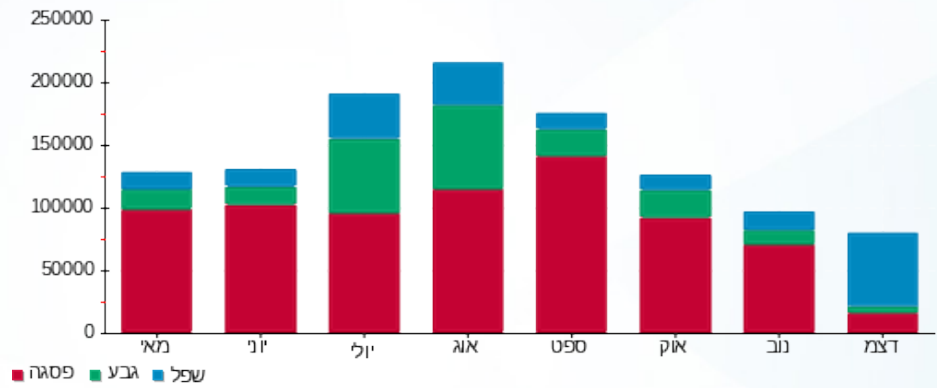
M4U SQL 1 10003

התפלגות חיוב בש"ח לפי תעו"ז



- פסגה (5,489.73 ₪) 8%
- גבע (1,167.46 ₪) 39%
- שפל (7,449.88 ₪) 53%

הסטוריית צריכה בקוט"ש



08/01/21 תאריך הפקה:
 31/12/20 תאריך קריאה נוכחית:
 01/12/20 תאריך קריאה קודמת:

שם דייר: אליטה לוינג ישראל בע"מ
 שם אתר: ממגורות

לקוח/ה נכבד/ה, אנו מתכבדים להגיש את חישוב צריכת החשמל לתקופה 01/12/20 - 31/12/20:

אליטה לוינג ישראל בעמ - 3 - 81036937(3x160)

סוג תעריף	סוג צריכה	קריאה קודמת	קריאה נוכחית	סה"כ צריכה בקוט"ש	מחיר לקוט"ש בא"ג	סה"כ לתשלום
		01/12/20	31/12/20			
777	פסגה	267,806.40	268,331.00	524.60	93.10	488.40 ₪
778	גבע	55,888.40	55,940.60	52.20	56.22	29.35 ₪
779	שפל	67,058.60	68,598.60	1,540.00	34.70	534.38 ₪

סה"כ לדייר:

פסגה	גבע	שפל	סה"כ	שיא ביקוש
524.60	52.20	1,540.00	2,116.80	8.60
₪ 488.40	₪ 29.35	₪ 534.38	₪ 1,052.13	

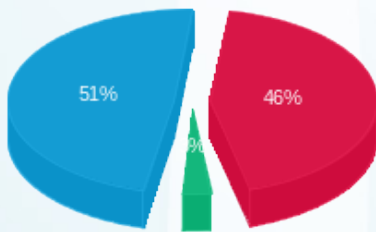
סה"כ צריכה
 סה"כ לתשלום

200.95 ₪	תשלום קבוע	
17.72 ₪	תשלום עבור גודל חיבור בKVA (3x160)	
1,270.80 ₪	סה"כ לתשלום	לא כולל מע"מ



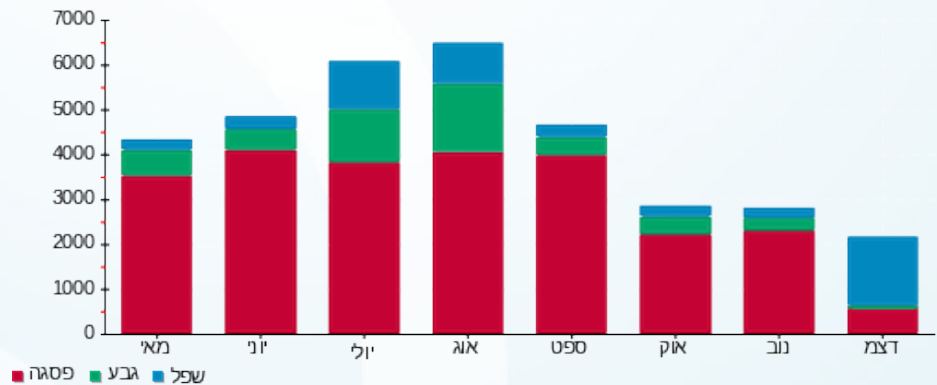
10004

התפלגות חיוב בש"ח לפי תעו"ז



פסגה (488.40 ₪) ■
 גבע (29.35 ₪) ■
 שפל (534.38 ₪) ■

הסטוריית צריכה בקוט"ש



08/01/21 תאריך הפקה:
 31/12/20 תאריך קריאה נוכחית:
 01/12/20 תאריך קריאה קודמת:

שם דייר: דומיסיל ייבוא וייצוא בע"מ
 שם אתר: ממגורות

לקוח/ה נכבד/ה, אנו מתכבדים להגיש את חישוב צריכת החשמל לתקופה 01/12/20 - 31/12/20:

דומיסיל ייבוא וייצוא בעמ - 6 - (3x160)81036937

סוג תעריף	סוג צריכה	קריאה קודמת	קריאה נוכחית	סה"כ צריכה בקוט"ש	מחיר לקוט"ש בא"ג	סה"כ לתשלום
			01/12/20	31/12/20	פרטי חשבון עבור תאריכים:	
777	פסגה	278,484.80	279,146.80	662.00	93.10	616.32 ₪
778	גבע	58,367.20	58,518.80	151.60	56.22	85.23 ₪
779	שפל	93,885.40	96,340.20	2,454.80	34.70	851.82 ₪

סה"כ לדייר:

פסגה	גבע	שפל	סה"כ	שיא ביקוש
662.00	151.60	2,454.80	3,268.40	18.60
₪ 616.32	₪ 85.23	₪ 851.82	₪ 1,553.37	

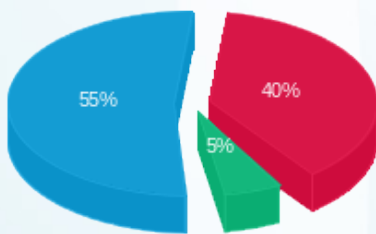
סה"כ צריכה
 סה"כ לתשלום

200.95 ₪	תשלום קבוע	
17.72 ₪	תשלום עבור גודל חיבור בKVA (3x160)	
1,772.04 ₪	סה"כ לתשלום	לא כולל מע"מ



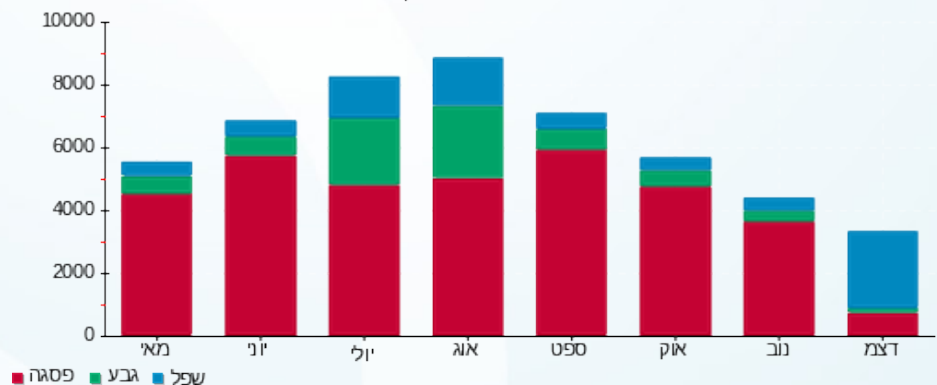
10007

התפלגות חיוב בש"ח לפי תעו"ז



■ פסגה (₪ 616.32)
 ■ גבע (₪ 85.23)
 ■ שפל (₪ 851.82)

הסטוריית צריכה בקוט"ש





08/01/21 תאריך הפקדה:
 31/12/20 תאריך קריאה נוכחית:
 01/12/20 תאריך קריאה קודמת:

שם דייר: זהבי עצמון
 שם אתר: ממגורות

לקוח/ה נכבד/ה, אנו מתכבדים להגיש את חישוב צריכת החשמל לתקופה 01/12/20 - 31/12/20:

זהבי עצמון - 2 - 81036937(3x160)

סוג תעריף	סוג צריכה	קריאה קודמת	קריאה נוכחית	סה"כ צריכה בקוט"ש	מחיר לקוט"ש בא"ג	סה"כ לתשלום
		01/12/20	31/12/20			
777	פסגה	380,672.80	381,971.80	1,299.00	93.10	1,209.37 ₪
778	גבע	104,466.60	104,920.40	453.80	56.22	255.13 ₪
779	שפל	136,001.20	140,248.40	4,247.20	34.70	1,473.78 ₪

סה"כ לדייר:

פסגה	גבע	שפל	סה"כ	שיא ביקוש
1,299.00	453.80	4,247.20	6,000.00	23.40
1,209.37 ₪	255.13 ₪	1,473.78 ₪	2,938.27 ₪	

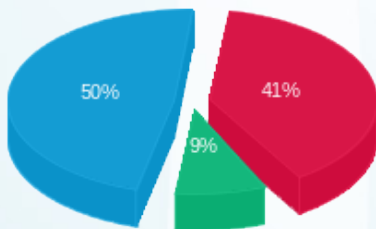
סה"כ צריכה
 סה"כ לתשלום

200.95 ₪	תשלום קבוע	
17.72 ₪	תשלום עבור גודל חיבור בKVA (3x160)	
3,156.95 ₪	סה"כ לתשלום	לא כולל מע"מ



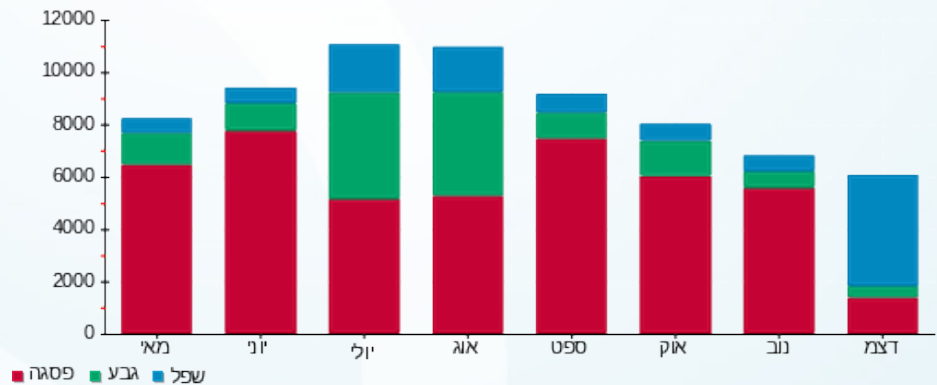
10006

התפלגות חיוב בש"ח לפי תעו"ז



פסגה (1,209.37 ₪) 50%
 גבע (255.13 ₪) 9%
 שפל (1,473.78 ₪) 41%

הסטוריית צריכה בקוט"ש





08/01/21 תאריך הפקה:
 31/12/20 תאריך קריאה נוכחית:
 01/12/20 תאריך קריאה קודמת:

שם דייר: ציבורי
שם אתר: ממגורות

לקוח/ה נכבד/ה, אנו מתכבדים להגיש את חישוב צריכת החשמל לתקופה 01/12/20 - 31/12/20:

ציבורי ראשי חיבורי קיר תאורת חוץ (מגדל) - 6 - 81014852(3x80)

סוג תעריף	סוג צריכה	קריאה קודמת	קריאה נוכחית	סה"כ צריכה בקוט"ש	מחיר לקוט"ש בא"ג	סה"כ לתשלום
פרטי חשבון עבור תאריכים:			01/12/20	31/12/20		
777	פסגה	257,877.60	260,422.40	2,544.80	93.10	2,369.21 ₪
778	גבע	211,247.40	211,902.80	655.40	56.22	368.47 ₪
779	שפל	582,025.40	586,768.40	4,743.00	34.70	1,645.82 ₪

ציבורי עמדת שומר - 4 - 81015026(3x80)

סוג תעריף	סוג צריכה	קריאה קודמת	קריאה נוכחית	סה"כ צריכה בקוט"ש	מחיר לקוט"ש בא"ג	סה"כ לתשלום
פרטי חשבון עבור תאריכים:			01/12/20	31/12/20		
777	פסגה	39,655.90	40,145.90	490.00	93.10	456.19 ₪
778	גבע	32,485.40	32,612.40	127.00	56.22	71.40 ₪
779	שפל	130,723.80	131,883.00	1,159.20	34.70	402.24 ₪

ציבורי - ראשי שערי כניסה+משאבות - 5 - 81015026(3x32)

סוג תעריף	סוג צריכה	קריאה קודמת	קריאה נוכחית	סה"כ צריכה בקוט"ש	מחיר לקוט"ש בא"ג	סה"כ לתשלום
פרטי חשבון עבור תאריכים:			01/12/20	31/12/20		
777	פסגה	10,090.75	10,130.30	39.55	93.10	36.82 ₪
778	גבע	4,800.45	4,819.55	19.10	56.22	10.74 ₪
779	שפל	13,749.45	13,893.85	144.40	34.70	50.11 ₪

ציבורי - ראשי ח.ק. מרכז אנרגיה - 6 - 81015026(3x32)

סוג תעריף	סוג צריכה	קריאה קודמת	קריאה נוכחית	סה"כ צריכה בקוט"ש	מחיר לקוט"ש בא"ג	סה"כ לתשלום
פרטי חשבון עבור תאריכים:			01/12/20	31/12/20		
777	פסגה	1,811.60	1,818.70	7.10	93.10	6.61 ₪
778	גבע	932.70	935.85	3.15	56.22	1.77 ₪
779	שפל	2,906.75	2,933.45	26.70	34.70	9.26 ₪





ציבורי - ראשי תאורת מ. אנרגיה - 7 - (3x25)81015026

סוג תעריף	סוג צריכה	קריאה קודמת	קריאה נוכחית	סה"כ צריכה בקוט"ש	מחיר לקוט"ש בא"ג	סה"כ לתשלום
פרטי חשבון עבור תאריכים:			31/12/20	01/12/20		
777	פסגה	2,482.00	2,490.30	8.30	93.10	7.73 ₪
778	גבע	672.00	676.25	4.25	56.22	2.39 ₪
779	שפל	1,842.10	1,876.10	34.00	34.70	11.80 ₪

ציבורי - ראשי שדה מ"א (41-46) ומפוחים - 8 - (3x25)81015026

סוג תעריף	סוג צריכה	קריאה קודמת	קריאה נוכחית	סה"כ צריכה בקוט"ש	מחיר לקוט"ש בא"ג	סה"כ לתשלום
פרטי חשבון עבור תאריכים:			31/12/20	01/12/20		
777	פסגה	18,169.50	18,181.90	12.40	93.10	11.54 ₪
778	גבע	10,443.85	10,446.80	2.95	56.22	1.66 ₪
779	שפל	24,470.00	24,489.00	19.00	34.70	6.59 ₪

סה"כ לדירה:

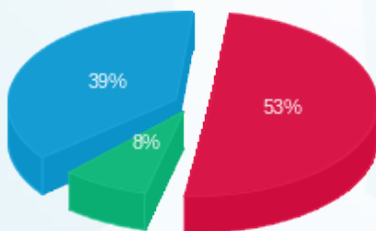
פסגה	גבע	שפל	סה"כ	שיא ביקוש
3,102.15	811.85	6,126.30	10,040.30	23.40
₪ 2,888.10	₪ 456.42	₪ 2,125.83	₪ 5,470.35	

200.95 ₪	תשלום קבוע	
30.35 ₪	תשלום עבור גודל חיבור בKVA (3x274)	
5,701.65 ₪	סה"כ לתשלום	לא כולל מע"מ



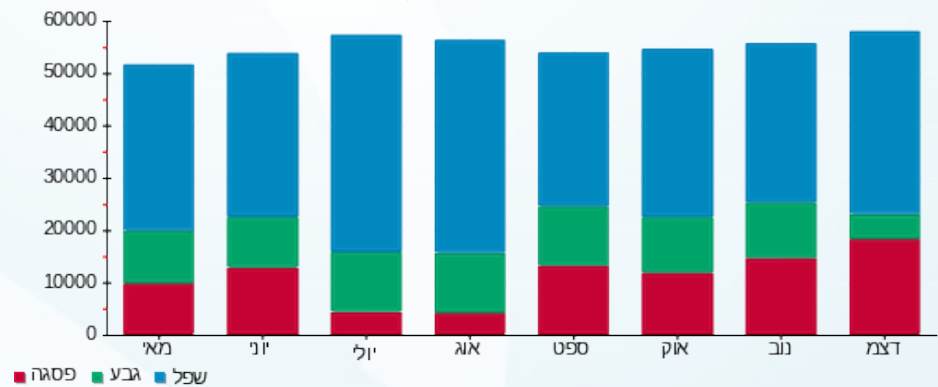
10305

התפלגות חיוב בש"ח לפי תעו"ז



■ פסגה (₪ 2,888.10)
 ■ גבע (₪ 456.42)
 ■ שפל (₪ 2,125.83)

הסטוריית צריכה בקוט"ש



08/01/21 תאריך הפקדה:
 31/12/20 תאריך קריאה נוכחית:
 01/12/20 תאריך קריאה קודמת:

שם דייר: קני קש
 שם אתר: ממגורות

לקוח/ה נכבד/ה, אנו מתכבדים להגיש את חישוב צריכת החשמל לתקופה 01/12/20 - 31/12/20:

קני קש - 5 - 81036937(3x160)

סה"כ לתשלום	מחיר לקוט"ש בא"ג	סה"כ צריכה בקוט"ש	קריאה נוכחית	קריאה קודמת	סוג צריכה	סוג תעריף
			31/12/20	01/12/20	פרטי חשבון עבור תאריכים:	
₪ 502.18	93.10	539.40	253,605.20	253,065.80	פסגה	777
₪ 64.09	56.22	114.00	53,941.40	53,827.40	גבע	778
₪ 683.94	34.70	1,971.00	81,073.00	79,102.00	שפל	779

סה"כ לדייר:

שיא ביקוש	סה"כ	שפל	גבע	פסגה
18.60	2,624.40	1,971.00	114.00	539.40
	₪ 1,250.21	₪ 683.94	₪ 64.09	₪ 502.18

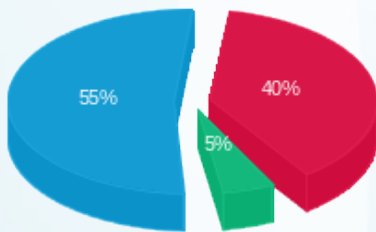
סה"כ צריכה
 סה"כ לתשלום

₪ 200.95	תשלום קבוע	
₪ 17.72	תשלום עבור גודל חיבור בKVA (3x160)	
₪ 1,468.88	סה"כ לתשלום	לא כולל מע"מ



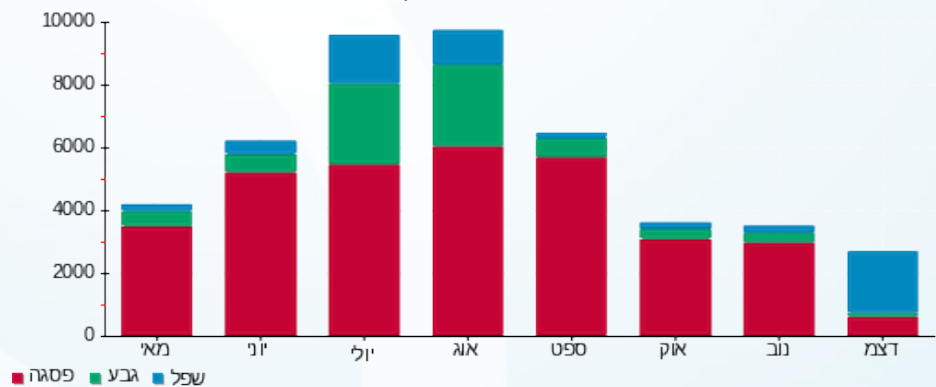
10002

התפלגות חיוב בש"ח לפי תעו"ז



פסגה (₪ 502.18) ■
 גבע (₪ 64.09) ■
 שפל (₪ 683.94) ■

הסטוריית צריכה בקוט"ש



08/01/21 תאריך הפקדה:
 31/12/20 תאריך קריאה נוכחית:
 01/12/20 תאריך קריאה קודמת:

שם דייר: רגבה
 שם אתר: ממגורות

לקוח/ה נכבד/ה, אנו מתכבדים להגיש את חישוב צריכת החשמל לתקופה 01/12/20 - 31/12/20:

רגבה - 4 - 81036937(3x160)

סה"כ לתשלום	מחיר לקוט"ש בא"ג	סה"כ צריכה בקוט"ש	קריאה נוכחית	קריאה קודמת	סוג צריכה	סוג תעריף
			31/12/20	01/12/20	פרטי חשבון עבור תאריכים:	
1,188.33 ₪	93.10	1,276.40	335,870.60	334,594.20	פסגה	777
262.66 ₪	56.22	467.20	96,241.00	95,773.80	גבע	778
1,390.71 ₪	34.70	4,007.80	166,807.40	162,799.60	שפל	779

סה"כ לדייר:

שיא ביקוש	סה"כ	שפל	גבע	פסגה
18.80	5,751.40	4,007.80	467.20	1,276.40
	2,841.69 ₪	1,390.71 ₪	262.66 ₪	1,188.33 ₪

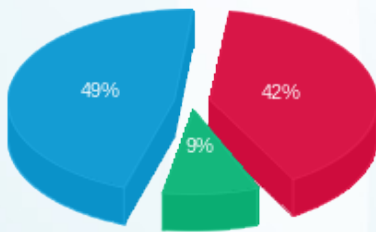
סה"כ צריכה
 סה"כ לתשלום

200.95 ₪	תשלום קבוע	
17.72 ₪	תשלום עבור גודל חיבור בKVA (3x160)	
3,060.37 ₪	סה"כ לתשלום	לא כולל מע"מ



10005

התפלגות חיוב בש"ח לפי תעו"ז



■ פסגה (1,188.33 ₪)
 ■ גבע (262.66 ₪)
 ■ שפל (1,390.71 ₪)

הסטוריית צריכה בקוט"ש

