

10/01/21 תאריך הפקה:  
 31/12/20 תאריך קריאה נוכחי:  
 01/12/20 תאריך קריאה קודמת:

שם דייר: איזורי מלל  
 שם אתר: בניין גפן

**לקוח/ה נכבד/ה, אנו מתכבדים להגיש את חישוב צריכת החשמל לתקופה 01/12/20 - 31/12/20:**

איזורי מלל - 1 - 00023910 (0x0)

סוג תעריף	סוג צריכה	קריאה קודמת	קריאה נוכחית	סה"כ צריכה בקוט"ש	מחיר לקוט"ש בא"ג	סה"כ לתשלום
פרטי חשבון עבור תאריכים:						
777	פסגה	01/12/20	31/12/20	0.00	93.10	0.00 ₪
778	גבע	01/12/20	31/12/20	0.00	56.22	0.00 ₪
779	שפל	01/12/20	31/12/20	0.00	34.70	0.00 ₪

סה"כ לדייר:

פסגה	גבע	שפל	סה"כ	שיא ביקוש
0.00	0.00	0.00	0.00	
0.00 ₪	0.00 ₪	0.00 ₪	0.00 ₪	

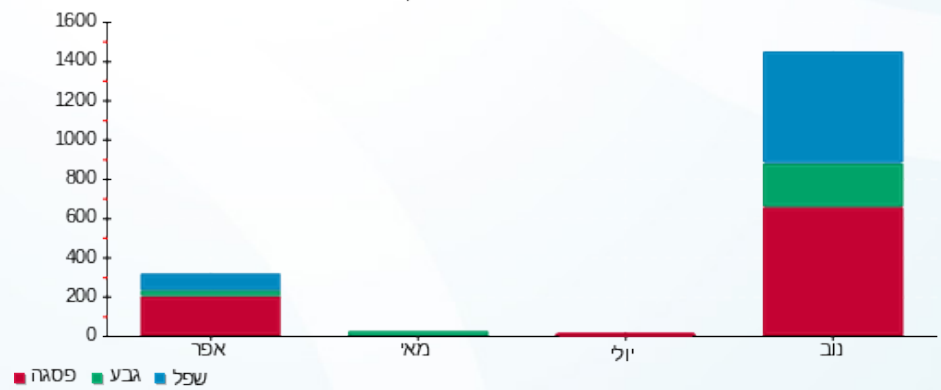
סה"כ צריכה  
 סה"כ לתשלום

200.95 ₪	<b>תשלום קבוע</b>	
0.00 ₪	<b>תשלום עבור גודל חיבור KVA ב(0x0)</b>	
200.95 ₪	<b>סה"כ לתשלום</b>	<b>לא כולל מע"מ</b>

התפלגות חיוב בש"ח לפי תעו"ז

פסגה (0.00 ₪)  
 גבע (0.00 ₪)  
 שפל (0.00 ₪)

הסטוריית צריכה בקוט"ש





10/01/21

תאריך הפקדה:

שם דייר: חברת "הוט" HOT

31/12/20

תאריך קריאה נוכחית:

שם אתר: בנין גפן

01/12/20

תאריך קריאה קודמת:

לקוח/ה נכבד/ה, אנו מתכבדים להגיש את חישוב צריכת החשמל לתקופה 01/12/20 - 31/12/20:

חברת "הוט" 1 - (0x0)00023319 - HOT

סוג תעריף	סוג צריכה	קריאה קודמת	קריאה נוכחית	סה"כ צריכה בקוט"ש	מחיר לקוט"ש בא"ג	סה"כ לתשלום
פרטי חשבון עבור תאריכים:						
777	פסגה	01/12/20	31/12/20	25.40	93.10	23.65 ₪
778	גבע	5,472.75	5,484.90	12.15	56.22	6.83 ₪
779	שפל	12,986.15	13,077.85	91.70	34.70	31.82 ₪

סה"כ לדייר:

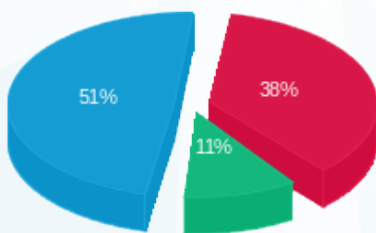
פסגה	גבע	שפל	סה"כ	שיא ביקוש
25.40	12.15	91.70	129.25	0.18
23.65 ₪	6.83 ₪	31.82 ₪	62.29 ₪	

סה"כ צריכה

סה"כ לתשלום

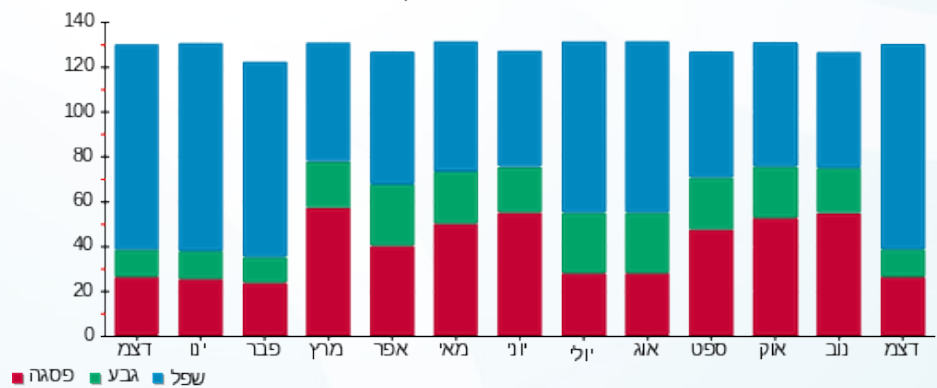
200.95 ₪	<b>תשלום קבוע</b>	
0.00 ₪	<b>תשלום עבור גודל חיבור בKVA (0x0)</b>	
263.24 ₪	<b>סה"כ לתשלום</b>	<b>לא כולל מע"מ</b>

התפלגות חיוב בש"ח לפי תעו"ז



- פסגה (23.65 ₪)
- גבע (6.83 ₪)
- שפל (31.82 ₪)

הסטוריית צריכה בקוט"ש





10/01/21

תאריך הפקה:

שם דייר: מחסן אלפרדו

31/12/20

תאריך קריאה נוכחית:

שם אתר: בנין גפן

01/12/20

תאריך קריאה קודמת:

לקוח/ה נכבד/ה, אנו מתכבדים להגיש את חישוב צריכת החשמל לתקופה 01/12/20 - 31/12/20:

מחסן אלפרדו - 7 - (0x0)00021936

סוג תעריף	סוג צריכה	קריאה קודמת	קריאה נוכחית	סה"כ צריכה בקוט"ש	מחיר לקוט"ש בא"ג	סה"כ לתשלום
פרטי חשבון עבור תאריכים:						
777	פסגה	01/12/20	31/12/20	24.34	93.10	22.66 ₪
778	גבע	2,074.41	2,085.92	11.50	56.22	6.47 ₪
779	שפל	6,272.92	6,360.73	87.81	34.70	30.47 ₪

סה"כ לדייר:

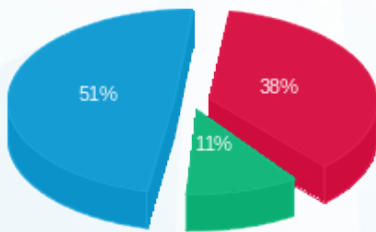
פסגה	גבע	שפל	סה"כ	שיא ביקוש
24.34	11.50	87.81	123.65	0.35
22.66 ₪	6.47 ₪	30.47 ₪	59.59 ₪	

סה"כ צריכה

סה"כ לתשלום

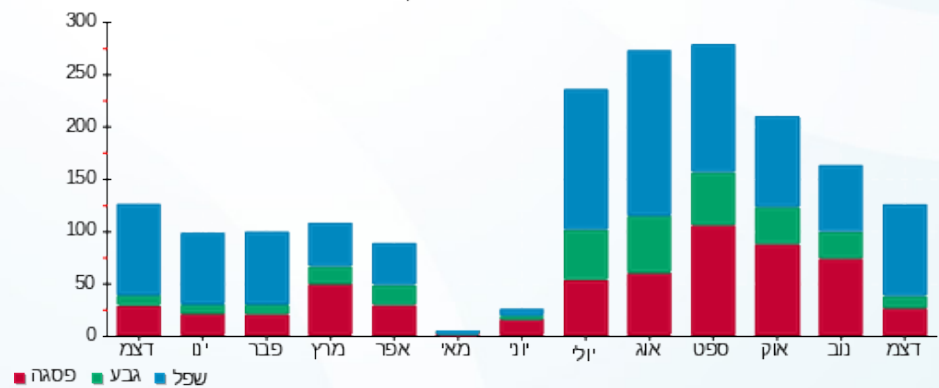
0.00 ₪	תשלום קבוע	
0.00 ₪	תשלום עבור גודל חיבור בKVA (0x0)	
59.59 ₪	סה"כ לתשלום	לא כולל מע"מ

התפלגות חיוב בש"ח לפי תע"ז



■ פסגה (22.66 ₪)  
■ גבע (6.47 ₪)  
■ שפל (30.47 ₪)

הסטוריית צריכה בקוט"ש



■ פסגה ■ גבע ■ שפל





10/01/21 תאריך הפקה:  
 31/12/20 תאריך קריאה נוכחית:  
 01/12/20 תאריך קריאה קודמת:

**שם דייר:** ניהול לוח חניון  
**שם אתר:** בנין גפן

**לקוח/ה נכבד/ה, אנו מתכבדים להגיש את חישוב צריכת החשמל לתקופה 01/12/20 - 31/12/20:**
**3 - 00021936 (0x0)**

סוג תעריף	סוג צריכה	קריאה קודמת	קריאה נוכחית	סה"כ צריכה בקוט"ש	מחיר לקוט"ש בא"ג	סה"כ לתשלום
		01/12/20	31/12/20	פרטי חשבון עבור תאריכים:		
777	פסגה	2,902,855.87	2,914,404.64	11,548.78	93.10	10,751.91 ₪
778	גבע	1,536,349.35	1,541,465.76	5,116.42	56.22	2,876.45 ₪
779	שפל	480,152.04	518,202.83	38,050.79	34.70	13,203.62 ₪

**ניהול לוח פארק - 4 - 00021936 (0x0)**

סוג תעריף	סוג צריכה	קריאה קודמת	קריאה נוכחית	סה"כ צריכה בקוט"ש	מחיר לקוט"ש בא"ג	סה"כ לתשלום
		01/12/20	31/12/20	פרטי חשבון עבור תאריכים:		
777	פסגה	702,720.93	707,447.12	-4,726.19	93.10	-4,400.08 ₪
778	גבע	383,191.33	385,401.09	-2,209.76	56.22	-1,242.33 ₪
779	שפל	1,199,466.77	1,216,083.93	-16,617.16	34.70	-5,766.15 ₪

**סה"כ לדייר:**

פסגה	גבע	שפל	סה"כ	שיא ביקוש
6,822.58	2,906.66	21,433.63	31,162.87	86.57
₪ 6,351.83	₪ 1,634.12	₪ 7,437.47	₪ 15,423.42	

סה"כ צריכה  
 סה"כ לתשלום

0.00 ₪	<b>תשלום קבוע</b>	
0.00 ₪	<b>תשלום עבור גודל חיבור בKVA (0x0)</b>	
15,423.42 ₪	<b>סה"כ לתשלום</b>	<b>לא כולל מע"מ</b>





10/01/21 תאריך הפקה:  
 31/12/20 תאריך קריאה נוכחית:  
 01/12/20 תאריך קריאה קודמת:

שם דייר: ניהול לוח פארק  
 שם אתר: בנין גפן

**לקוח/ה נכבד/ה, אנו מתכבדים להגיש את חישוב צריכת החשמל לתקופה 01/12/20 - 31/12/20:**

**ניהול לוח מרכז מסחרי - 1 - (0x0)00021936**

סוג תעריף	סוג צריכה	קריאה קודמת	קריאה נוכחית	סה"כ צריכה בקוט"ש	מחיר לקוט"ש בא"ג	סה"כ לתשלום
פרטי חשבון עבור תאריכים:						
777	פסגה	01/12/20	31/12/20	-2.86	93.10	נ 2.66
778	גבע	37,007.89	37,011.68	-3.78	56.22	נ 2.13
779	שפל	119,695.20	119,722.89	-27.69	34.70	נ 9.61

**(0x0)00021936 - 2**

סוג תעריף	סוג צריכה	קריאה קודמת	קריאה נוכחית	סה"כ צריכה בקוט"ש	מחיר לקוט"ש בא"ג	סה"כ לתשלום
פרטי חשבון עבור תאריכים:						
777	פסגה	01/12/20	31/12/20	0.004	93.10	נ 0.00
778	גבע	222,167.59	222,167.59	0.00	56.22	נ 0.00
779	שפל	410,416.66	410,416.66	0.004	34.70	נ 0.00

**(0x0)00021936 - 4**

סוג תעריף	סוג צריכה	קריאה קודמת	קריאה נוכחית	סה"כ צריכה בקוט"ש	מחיר לקוט"ש בא"ג	סה"כ לתשלום
פרטי חשבון עבור תאריכים:						
777	פסגה	702,720.93	707,447.12	4,726.19	93.10	נ 4,400.08
778	גבע	383,191.33	385,401.09	2,209.76	56.22	נ 1,242.33
779	שפל	1,199,466.77	1,216,083.93	16,617.16	34.70	נ 5,766.15

**(0x0)00021936 - 7**

סוג תעריף	סוג צריכה	קריאה קודמת	קריאה נוכחית	סה"כ צריכה בקוט"ש	מחיר לקוט"ש בא"ג	סה"כ לתשלום
פרטי חשבון עבור תאריכים:						
777	פסגה	4,088.88	4,113.22	-24.34	93.10	נ 22.66
778	גבע	2,074.41	2,085.92	-11.50	56.22	נ 6.47
779	שפל	6,272.92	6,360.73	-87.81	34.70	נ 30.47





8 - 00021936 (0x0)

סה"כ לתשלום	מחיר לקוט"ש בא"ג	סה"כ צריכה בקוט"ש	קריאה נוכחית	קריאה קודמת	סוג צריכה	סוג תעריף
			31/12/20	01/12/20	פרטי חשבון עבור תאריכים:	
₪ -788.93	93.10	-847.40	116,479.68	115,632.28	פסגה	777
₪ -196.99	56.22	-350.39	38,521.86	38,171.47	גבע	778
₪ -868.09	34.70	-2,501.71	114,992.96	112,491.24	שפל	779

סה"כ לדייר:

שיא ביקוש	סה"כ	שפל	גבע	פסגה	סה"כ צריכה
35.46	19,695.63	13,999.95	1,844.08	3,851.60	סה"כ לתשלום
	₪ 9,480.57	₪ 4,857.98	₪ 1,036.74	₪ 3,585.84	

₪ 0.00	<b>תשלום קבוע</b>	
₪ 0.00	<b>תשלום עבור גודל חיבור בKVA (0x0)</b>	
₪ 9,480.57	<b>סה"כ לתשלום</b>	<b>לא כולל מע"מ</b>



10/01/21 תאריך הפקה:  
 31/12/20 תאריך קריאה נוכחית:  
 01/12/20 תאריך קריאה קודמת:

שם דייר: ניהול מפוח יניקת עשן נורקייט  
 שם אתר: בניין גפן

**לקוח/ה נכבד/ה, אנו מתכבדים להגיש את חישוב צריכת החשמל לתקופה 01/12/20 - 31/12/20:**

**00021936 (0x0) - 1**

סה"כ לתשלום	מחיר לקוט"ש בא"ג	סה"כ צריכה בקוט"ש	קריאה נוכחית	קריאה קודמת	סוג צריכה	סוג תעריף
			31/12/20	01/12/20	פרטי חשבון עבור תאריכים:	
₪ 2.66	93.10	2.86	78,886.97	78,884.11	פסגה	777
₪ 2.13	56.22	3.78	37,011.68	37,007.89	גבע	778
₪ 9.61	34.70	27.69	119,722.89	119,695.20	שפל	779

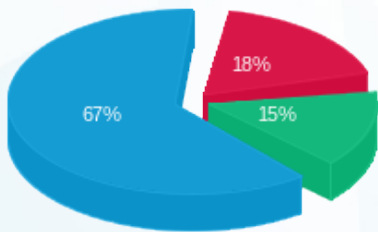
סה"כ לדייר:

שיא ביקוש	סה"כ	שפל	גבע	פסגה
0.08	34.33	27.69	3.78	2.86
	₪ 14.40	₪ 9.61	₪ 2.13	₪ 2.66

סה"כ צריכה  
 סה"כ לתשלום

₪ 200.95	<b>תשלום קבוע</b>	
₪ 0.00	<b>תשלום עבור גודל חיבור בKVA (0x0)</b>	
₪ 215.35	<b>סה"כ לתשלום</b>	<b>לא כולל מע"מ</b>

התפלגות חיוב בש"ח לפי תעו"ז



פסגה (₪ 2.66) ■  
 גבע (₪ 2.13) ■  
 שפל (₪ 9.61) ■

הסטוריית צריכה בקוט"ש

