



11/01/21 תאריך הפקה:  
 23/12/20 תאריך קריאה נוכחית:  
 24/11/20 תאריך קריאה קודמת:

**שם דייר:** ביאפאל סחר בע"מ  
**שם אתר:** מרכז רימונים

**לקוח/ה נכבד/ה, אנו מתכבדים להגיש את חישוב צריכת החשמל לתקופה 23/12/20 - 24/11/20:**

**יורטואל חשמל - 1 - 17312847(0x0)**

סוג תעריף	סוג צריכה	קריאה קודמת	קריאה נוכחית	סה"כ צריכה בקוט"ש	מחיר לקוט"ש בא"ג	סה"כ לתשלום
פרטי חשבון עבור תאריכים:						
777	פסגה	24/11/20	30/11/20	-122.00	45.44	₪ -55.44
778	גבע	641.60	643.80	-2.20	37.65	₪ -0.83
779	שפל	335.30	340.90	-5.60	31.07	₪ -1.74
פרטי חשבון עבור תאריכים:						
777	פסגה	01/12/20	23/12/20	-132.10	93.10	₪ -122.99
778	גבע	643.80	651.50	-7.70	56.22	₪ -4.33
779	שפל	340.90	565.60	-224.70	34.70	₪ -77.97

**ביאפאל סחר בע"מ - 8 - 81020835(3x100)**

סוג תעריף	סוג צריכה	קריאה קודמת	קריאה נוכחית	סה"כ צריכה בקוט"ש	מחיר לקוט"ש בא"ג	סה"כ לתשלום
פרטי חשבון עבור תאריכים:						
777	פסגה	24/11/20	30/11/20	490.79	45.44	₪ 223.01
778	גבע	91,412.93	91,539.63	126.70	37.65	₪ 47.70
779	שפל	114,609.93	114,854.88	244.95	31.07	₪ 76.11
פרטי חשבון עבור תאריכים:						
777	פסגה	01/12/20	23/12/20	345.11	93.10	₪ 321.29
778	גבע	91,539.63	91,582.12	42.49	56.22	₪ 23.89
779	שפל	114,854.88	115,847.46	992.57	34.70	₪ 344.42

**סה"כ לדייר:**

פסגה	גבע	שפל	סה"כ	שיא ביקוש
581.80	159.29	1,007.22	1,748.31	31.70
₪ 365.89	₪ 66.43	₪ 340.82	₪ 773.14	

**סה"כ צריכה**  
**סה"כ לתשלום**

200.95 ₪	<b>תשלום קבוע</b>	
10.72 ₪	<b>תשלום עבור גודל חיבור ב KVA (3x100)</b>	
984.81 ₪	<b>סה"כ לתשלום</b>	<b>לא כולל מע"מ</b>





11/01/21

תאריך הפקה:

שם דייר: ביטוח לאומי

23/12/20

תאריך קריאה נוכחי:

שם אתר: מרכז רימונים

24/11/20

תאריך קריאה קודמת:

לקוח/ה נכבד/ה, אנו מתכבדים להגיש את חישוב צריכת החשמל לתקופה 23/12/20 - 24/11/20:

ביטוח לאומי - 6 - 81022653(3x320)

סוג תעריף	סוג צריכה	קריאה קודמת	קריאה נוכחית	סה"כ צריכה בקוט"ש	מחיר לקוט"ש בא"ג	סה"כ לתשלום
פרטי חשבון עבור תאריכים:						
		24/11/20	30/11/20			
777	פסגה	574,589.92	576,593.74	2,003.82	45.44	910.54 ₪
778	גבע	149,943.43	150,208.62	265.19	37.65	99.84 ₪
779	שפל	320,501.02	321,170.04	669.02	31.07	207.86 ₪
פרטי חשבון עבור תאריכים:						
		01/12/20	23/12/20			
777	פסגה	576,593.74	578,571.32	1,977.58	93.10	1,841.12 ₪
778	גבע	150,208.62	151,259.14	1,050.52	56.22	590.60 ₪
779	שפל	321,170.04	328,576.35	7,406.31	34.70	2,569.99 ₪

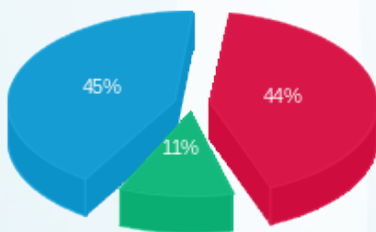
סה"כ לדייר:

פסגה	גבע	שפל	סה"כ	שיא ביקוש
3,981.40	1,315.71	8,075.33	13,372.44	71.26
₪ 2,751.66	₪ 690.45	₪ 2,777.85	₪ 6,219.96	

סה"כ צריכה  
סה"כ לתשלום

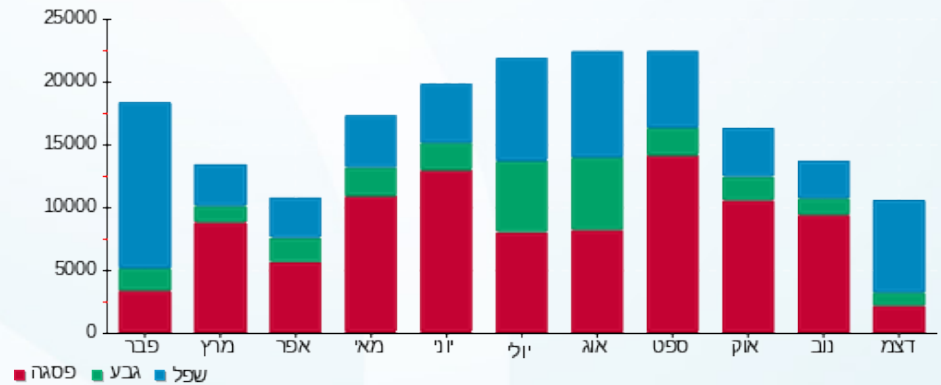
200.95 ₪	תשלום קבוע	
34.30 ₪	תשלום עבור גודל חיבור בKVA (3x320)	
6,455.21 ₪	סה"כ לתשלום	לא כולל מע"מ

התפלגות חיוב בש"ח לפי תעו"ז



פסגה (₪ 2,751.66)  
גבע (₪ 690.45)  
שפל (₪ 2,777.85)

הסטוריית צריכה בקוט"ש





11/01/21 תאריך הפקה:  
 23/12/20 תאריך קריאה נוכחית:  
 24/11/20 תאריך קריאה קודמת:

**שם דייר:** ביטוח לאומי - מ"א  
**שם אתר:** מרכז רימונים

**לקוח/ה נכבד/ה, אנו מתכבדים להגיש את חישוב צריכת החשמל לתקופה 23/12/20 - 24/11/20:**

**פיצוחי מזרחי - 1 - 81020835**

סוג תעריף	סוג צריכה	קריאה קודמת	קריאה נוכחית	סה"כ צריכה בקוט"ש	מחיר לקוט"ש בא"ג	סה"כ לתשלום
פרטי חשבון עבור תאריכים:						
		24/11/20	30/11/20			
777	פסגה	213,605.12	213,881.64	-276.52	45.44	125.65 ₪-
778	גבע	74,964.20	75,060.02	-95.82	37.65	36.08 ₪-
779	שפל	118,842.53	118,957.62	-115.09	31.07	35.76 ₪-
פרטי חשבון עבור תאריכים:						
		01/12/20	23/12/20			
777	פסגה	213,881.64	214,371.49	-489.85	93.10	456.05 ₪-
778	גבע	75,060.02	75,138.87	-78.85	56.22	44.33 ₪-
779	שפל	118,957.62	120,011.26	-1,053.64	34.70	365.61 ₪-

**ביטוח לאומי - מ"א - 1 - 81022653**

סוג תעריף	סוג צריכה	קריאה קודמת	קריאה נוכחית	סה"כ צריכה בקוט"ש	מחיר לקוט"ש בא"ג	סה"כ לתשלום
פרטי חשבון עבור תאריכים:						
		24/11/20	30/11/20			
777	פסגה	2,025,817.63	2,029,029.60	3,211.97	45.44	1,459.52 ₪
778	גבע	583,690.70	584,606.23	915.52	37.65	344.70 ₪
779	שפל	1,153,973.10	1,156,104.80	2,131.70	31.07	662.32 ₪
פרטי חשבון עבור תאריכים:						
		01/12/20	23/12/20			
777	פסגה	2,029,029.60	2,033,181.20	4,151.60	93.10	3,865.14 ₪
778	גבע	584,606.23	586,456.05	1,849.82	56.22	1,039.97 ₪
779	שפל	1,156,104.80	1,170,845.88	14,741.08	34.70	5,115.15 ₪

**ורדינון - 5 - 81022653**

סוג תעריף	סוג צריכה	קריאה קודמת	קריאה נוכחית	סה"כ צריכה בקוט"ש	מחיר לקוט"ש בא"ג	סה"כ לתשלום
פרטי חשבון עבור תאריכים:						
		24/11/20	30/11/20			
777	פסגה	341,519.43	341,658.52	-139.09	45.44	63.20 ₪-
778	גבע	96,347.91	96,367.00	-19.08	37.65	7.18 ₪-
779	שפל	214,125.47	214,140.42	-14.95	31.07	4.64 ₪-
פרטי חשבון עבור תאריכים:						
		01/12/20	23/12/20			





ורדינון - 5 - 81022653

סה"כ לתשלום	מחיר לקוט"ש בא"ג	סה"כ צריכה בקוט"ש	קריאה נוכחית	קריאה קודמת	סוג צריכה	סוג תעריף
₪ -96.80	93.10	-103.97	341,762.50	341,658.52	פסגה	777
₪ -4.79	56.22	-8.53	96,375.52	96,367.00	גבע	778
₪ -115.26	34.70	-332.16	214,472.58	214,140.42	שפל	779

סה"כ לדייר:

שיא ביקוש	סה"כ	שפל	גבע	פסגה	
140.45	24,274.14	15,356.93	2,563.08	6,354.14	סה"כ צריכה
	₪ 11,131.43	₪ 5,256.20	₪ 1,292.29	₪ 4,582.95	סה"כ לתשלום

₪ 200.95	<b>תשלום קבוע</b>	
₪ 11,332.38	<b>סה"כ לתשלום</b>	<b>לא כולל מע"מ</b>



11/01/21 תאריך הפקה:  
 23/12/20 תאריך קריאה נוכחי:  
 24/11/20 תאריך קריאה קודמת:

שם דייר: היפר סטוק  
 שם אתר: מרכז רימונים

לקוח/ה נכבד/ה, אנו מתכבדים להגיש את חישוב צריכת החשמל לתקופה 23/12/20 - 24/11/20:

היפר סטוק - 6 - 81020835(3x160)

סוג תעריף	סוג צריכה	קריאה קודמת	קריאה נוכחית	סה"כ צריכה בקוט"ש	מחיר לקוט"ש בא"ג	סה"כ לתשלום
פרטי חשבון עבור תאריכים:						
		24/11/20	30/11/20			
777	פסגה	311,968.64	312,610.67	642.03	45.44	291.74 ₪
778	גבע	109,231.90	109,395.23	163.33	37.65	61.49 ₪
779	שפל	137,055.56	137,128.73	73.17	31.07	22.74 ₪
פרטי חשבון עבור תאריכים:						
		01/12/20	23/12/20			
777	פסגה	312,610.67	313,463.54	852.87	93.10	794.02 ₪
778	גבע	109,395.23	109,444.45	49.22	56.22	27.67 ₪
779	שפל	137,128.73	138,445.64	1,316.91	34.70	456.97 ₪

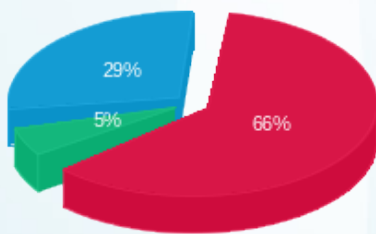
סה"כ לדייר:

שיא ביקוש	סה"כ	שפל	גבע	פסגה
14.46	3,097.53	1,390.08	212.54	1,494.90
	1,654.63 ₪	479.70 ₪	89.16 ₪	1,085.76 ₪

סה"כ צריכה  
 סה"כ לתשלום

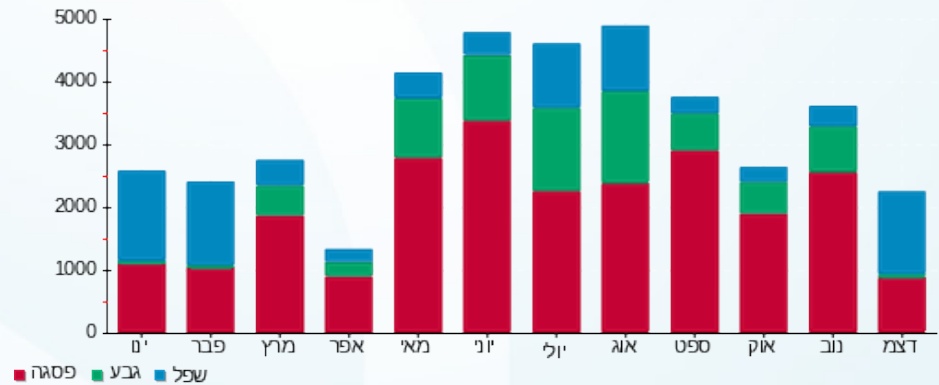
200.95 ₪	תשלום קבוע	
17.15 ₪	תשלום עבור גודל חיבור בKVA (3x160)	
1,872.73 ₪	סה"כ לתשלום	לא כולל מע"מ

התפלגות חיוב בש"ח לפי תעו"ז



פסגה (1,085.76 ₪)  
 גבע (89.16 ₪)  
 שפל (479.70 ₪)

הסטוריית צריכה בקוט"ש





11/01/21

תאריך הפקה:

שם דייר: הכל בשקל  
שם אתר: מרכז רימונים

23/12/20

תאריך קריאה נוכחי:

24/11/20

תאריך קריאה קודמת:

לקוח/ה נכבד/ה, אנו מתכבדים להגיש את חישוב צריכת החשמל לתקופה 23/12/20 - 24/11/20:

הכל בשקל - 7 - 81022653(3x63)

סוג תעריף	סוג צריכה	קריאה קודמת	קריאה נוכחית	סה"כ צריכה בקוט"ש	מחיר לקוט"ש בא"ג	סה"כ לתשלום
פרטי חשבון עבור תאריכים:						
777	פסגה	24/11/20	30/11/20	103.46	45.44	47.01 ₪
778	גבע	11,782.49	11,800.003	17.51	37.65	6.59 ₪
779	שפל	15,237.68	15,248.14	10.46	31.07	3.25 ₪
פרטי חשבון עבור תאריכים:						
777	פסגה	36,841.08	37,005.04	163.96	93.10	152.64 ₪
778	גבע	11,800.003	11,804.59	4.59	56.22	2.58 ₪
779	שפל	15,248.14	15,516.00	267.86	34.70	92.95 ₪

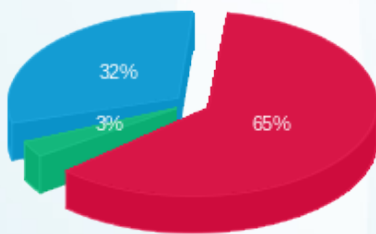
סה"כ לדייר:

פסגה	גבע	שפל	סה"כ	שיא ביקוש
267.42	22.10	278.32	567.83	2.08
₪ 199.66	₪ 9.17	₪ 96.20	₪ 305.03	

סה"כ צריכה  
סה"כ לתשלום

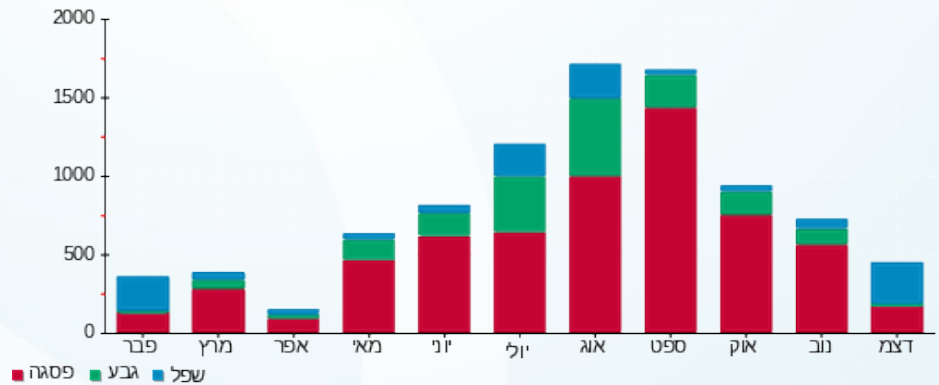
200.95 ₪	תשלום קבוע	
6.75 ₪	תשלום עבור גודל חיבור בKVA (3x63)	
512.73 ₪	סה"כ לתשלום	לא כולל מע"מ

התפלגות חיוב בש"ח לפי תעו"ז



פסגה (199.66 ₪) 65%  
גבע (9.17 ₪) 32%  
שפל (96.20 ₪) 3%

הסטוריית צריכה בקוט"ש





11/01/21 תאריך הפקה:  
 23/12/20 תאריך קריאה נוכחי:  
 24/11/20 תאריך קריאה קודמת:

שם דייר: המשרד  
 שם אתר: מרכז רימונים

לקוח/ה נכבד/ה, אנו מתכבדים להגיש את חישוב צריכת החשמל לתקופה 23/12/20 - 24/11/20:

המשרד - 6 - 81040357(3x32)

סוג תעריף	סוג צריכה	קריאה קודמת	קריאה נוכחית	סה"כ צריכה בקוט"ש	מחיר לקוט"ש בא"ג	סה"כ לתשלום
פרטי חשבון עבור תאריכים:						
777	פסגה	24/11/20	30/11/20	140.25	45.44	63.73 ₪
778	גבע	9,232.30	9,245.75	13.45	37.65	5.07 ₪
779	שפל	9,562.30	9,576.35	14.05	31.07	4.36 ₪
פרטי חשבון עבור תאריכים:						
777	פסגה	01/12/20	23/12/20	176.42	93.10	164.25 ₪
778	גבע	9,245.75	9,253.59	7.84	56.22	4.41 ₪
779	שפל	9,576.35	9,912.31	335.97	34.70	116.58 ₪

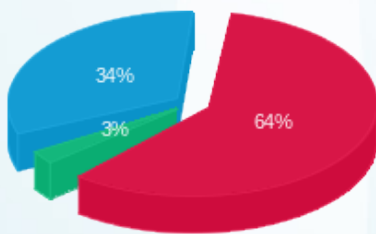
סה"כ לדייר:

פסגה	גבע	שפל	סה"כ	שיא ביקוש
316.67	21.29	350.01	687.98	0.87
₪ 227.98	₪ 9.47	₪ 120.94	₪ 358.40	

סה"כ צריכה  
 סה"כ לתשלום

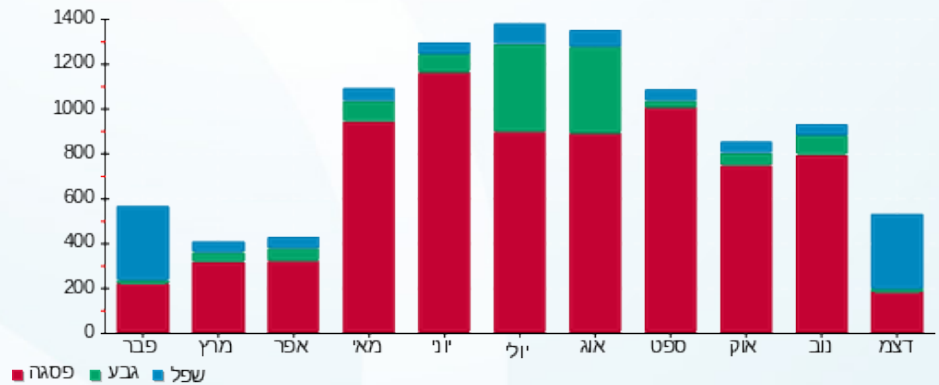
200.95 ₪	תשלום קבוע	
3.43 ₪	תשלום עבור גודל חיבור בKVA (3x32)	
562.78 ₪	סה"כ לתשלום	לא כולל מע"מ

התפלגות חיוב בש"ח לפי תעו"ז



פסגה (227.98 ₪) 64%  
 גבע (9.47 ₪) 3%  
 שפל (120.94 ₪) 34%

הסטוריית צריכה בקוט"ש



11/01/21 תאריך הפקה:  
 23/12/20 תאריך קריאה נוכחי:  
 24/11/20 תאריך קריאה קודמת:

שם דייר: המשרד העגול  
 שם אתר: מרכז רימונים

לקוח/ה נכבד/ה, אנו מתכבדים להגיש את חישוב צריכת החשמל לתקופה 23/12/20 - 24/11/20:

המשרד העגול - 1 - 17312987(3x40)

סוג תעריף	סוג צריכה	קריאה קודמת	קריאה נוכחית	סה"כ צריכה בקוט"ש	מחיר לקוט"ש בא"ג	סה"כ לתשלום
פרטי חשבון עבור תאריכים:						
777	פסגה	24/11/20	30/11/20	20.50	45.44	9.32 ₪
778	גבע	717.80	722.00	4.20	37.65	1.58 ₪
779	שפל	1,362.50	1,372.00	9.50	31.07	2.95 ₪
פרטי חשבון עבור תאריכים:						
777	פסגה	01/12/20	23/12/20	50.90	93.10	47.39 ₪
778	גבע	722.00	736.30	14.30	56.22	8.04 ₪
779	שפל	1,372.00	1,481.30	109.30	34.70	37.93 ₪

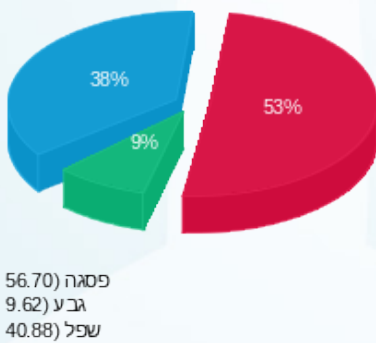
סה"כ לדייר:

פסגה	גבע	שפל	סה"כ	שיא ביקוש
71.40	18.50	118.80	208.70	9.98
₪ 56.70	₪ 9.62	₪ 40.88	₪ 107.20	

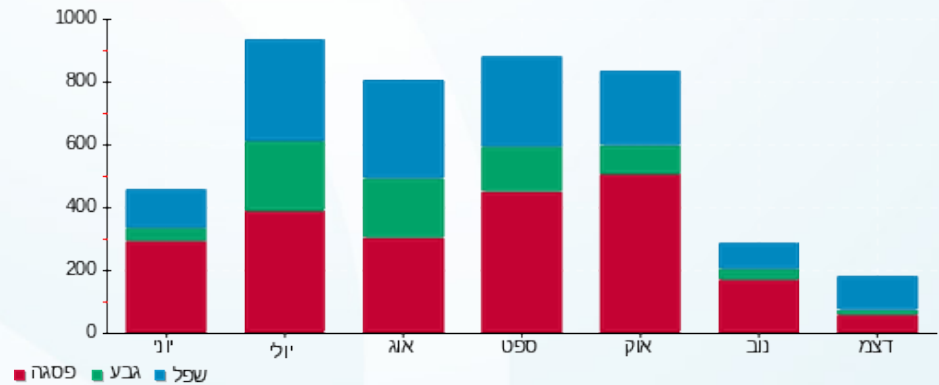
סה"כ צריכה  
 סה"כ לתשלום

200.95 ₪	תשלום קבוע	
4.29 ₪	תשלום עבור גודל חיבור בKVA (3x40)	
312.44 ₪	סה"כ לתשלום	לא כולל מע"מ

התפלגות חיוב בש"ח לפי תע"ז



הסטוריית צריכה בקוט"ש



11/01/21 תאריך הפקה:  
 23/12/20 תאריך קריאה נוכחית:  
 24/11/20 תאריך קריאה קודמת:

שם דייר: וירטואל חשמל  
 שם אתר: מרכז רימונים

לקוח/ה נכבד/ה, אנו מתכבדים להגיש את חישוב צריכת החשמל לתקופה 23/12/20 - 24/11/20:

וירטואל חשמל - 1 - 17312847(0x0)

סה"כ לתשלום	מחיר לקוט"ש בא"ג	סה"כ צריכה בקוט"ש	קריאה נוכחית	קריאה קודמת	סוג צריכה	סוג תעריף
			30/11/20	24/11/20	פרטי חשבון עבור תאריכים:	
₪ 55.44	45.44	122.00	7,155.50	7,033.50	פסגה	777
₪ 0.83	37.65	2.20	643.80	641.60	גבע	778
₪ 1.74	31.07	5.60	340.90	335.30	שפל	779
			23/12/20	01/12/20	פרטי חשבון עבור תאריכים:	
₪ 122.99	93.10	132.10	7,287.60	7,155.50	פסגה	777
₪ 4.33	56.22	7.70	651.50	643.80	גבע	778
₪ 77.97	34.70	224.70	565.60	340.90	שפל	779

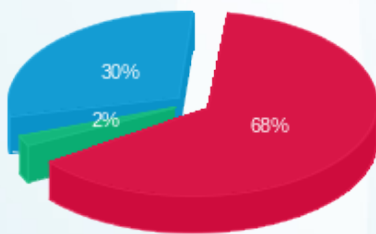
סה"כ לדייר:

שיא ביקוש	סה"כ	שפל	גבע	פסגה
31.70	494.30	230.30	9.90	254.10
	₪ 263.29	₪ 79.71	₪ 5.16	₪ 178.42

סה"כ צריכה  
 סה"כ לתשלום

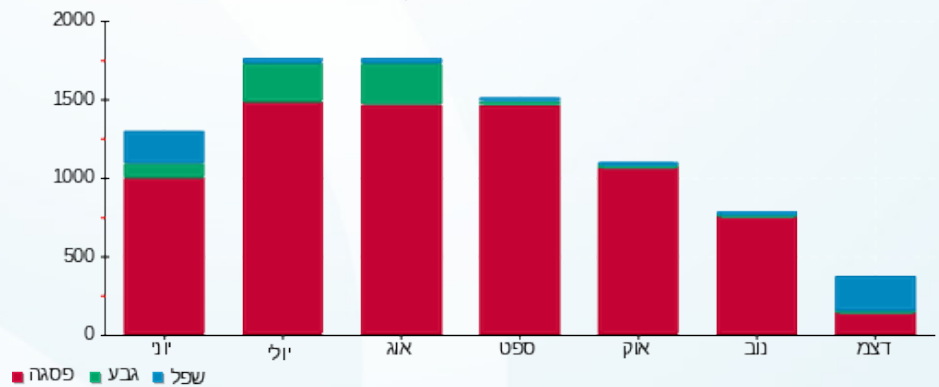
₪ 200.95	<b>תשלום קבוע</b>	
₪ 0.00	<b>תשלום עבור גודל חיבור בKVA (0x0)</b>	
₪ 464.24	<b>סה"כ לתשלום</b>	<b>לא כולל מע"מ</b>

התפלגות חיוב בש"ח לפי תעו"ז



פסגה (₪ 178.42) ■  
 גבע (₪ 5.16) ■  
 שפל (₪ 79.71) ■

הסטוריית צריכה בקוט"ש





11/01/21 תאריך הפקה:  
 23/12/20 תאריך קריאה נוכחי:  
 24/11/20 תאריך קריאה קודמת:

שם דייר: ורדינון  
 שם אתר: מרכז רימונים

לקוח/ה נכבד/ה, אנו מתכבדים להגיש את חישוב צריכת החשמל לתקופה 23/12/20 - 24/11/20:

ורדינון - 5 - 81022653 (3x63)

סה"כ לתשלום	מחיר לקוט"ש בא"ג	סה"כ צריכה בקוט"ש	קריאה נוכחית	קריאה קודמת	סוג צריכה	סוג תעריף
			30/11/20	24/11/20	פרטי חשבון עבור תאריכים:	
₪ 63.20	45.44	139.09	341,658.52	341,519.43	פסגה	777
₪ 7.18	37.65	19.08	96,367.00	96,347.91	גבע	778
₪ 4.64	31.07	14.95	214,140.42	214,125.47	שפל	779
			23/12/20	01/12/20	פרטי חשבון עבור תאריכים:	
₪ 96.80	93.10	103.97	341,762.50	341,658.52	פסגה	777
₪ 4.79	56.22	8.53	96,375.52	96,367.00	גבע	778
₪ 115.26	34.70	332.16	214,472.58	214,140.42	שפל	779

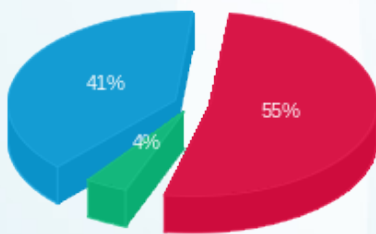
סה"כ לדייר:

שיא ביקוש	סה"כ	שפל	גבע	פסגה
1.82	617.79	347.11	27.61	243.07
	₪ 291.89	₪ 119.91	₪ 11.98	₪ 160.00

סה"כ צריכה  
 סה"כ לתשלום

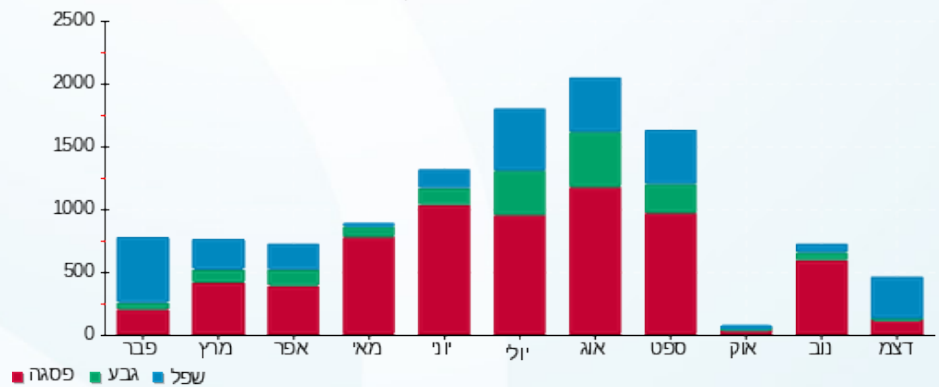
200.95 ₪	<b>תשלום קבוע</b>	
6.75 ₪	<b>תשלום עבור גודל חיבור בKVA (3x63)</b>	
499.59 ₪	<b>סה"כ לתשלום</b>	<b>לא כולל מע"מ</b>

התפלגות חיוב בש"ח לפי תעו"ז



פסגה (₪ 160.004)  
 גבע (₪ 11.98)  
 שפל (₪ 119.91)

הסטוריית צריכה בקוט"ש





11/01/21

תאריך הפקה:

שם דייר: כשר פון רימונים

23/12/20

תאריך קריאה נוכחי:

שם אתר: מרכז רימונים

24/11/20

תאריך קריאה קודמת:

לקוח/ה נכבד/ה, אנו מתכבדים להגיש את חישוב צריכת החשמל לתקופה 23/12/20 - 24/11/20:

כשר פון רימונים - 8 - (3x80)81022653

סוג תעריף	סוג צריכה	קריאה קודמת	קריאה נוכחית	סה"כ צריכה בקוט"ש	מחיר לקוט"ש בא"ג	סה"כ לתשלום
פרטי חשבון עבור תאריכים:						
777	פסגה	24/11/20	30/11/20	50,685.40	45.44	14.92 ₪
778	גבע	13,652.37	13,662.61	10.24	37.65	3.86 ₪
779	שפל	10,511.27	10,523.32	12.05	31.07	3.74 ₪
פרטי חשבון עבור תאריכים:						
777	פסגה	50,685.40	50,745.63	60.23	93.10	56.07 ₪
778	גבע	13,662.61	13,672.02	9.41	56.22	5.29 ₪
779	שפל	10,523.32	10,634.96	111.65	34.70	38.74 ₪

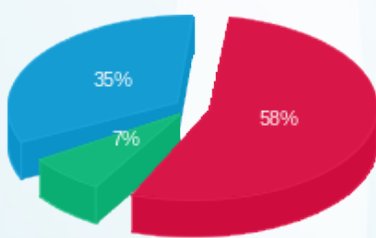
סה"כ לדייר:

פסגה	גבע	שפל	סה"כ	שיא ביקוש
93.06	19.65	123.69	236.40	0.90
₪ 70.99	₪ 9.14	₪ 42.48	₪ 122.62	

סה"כ צריכה  
סה"כ לתשלום

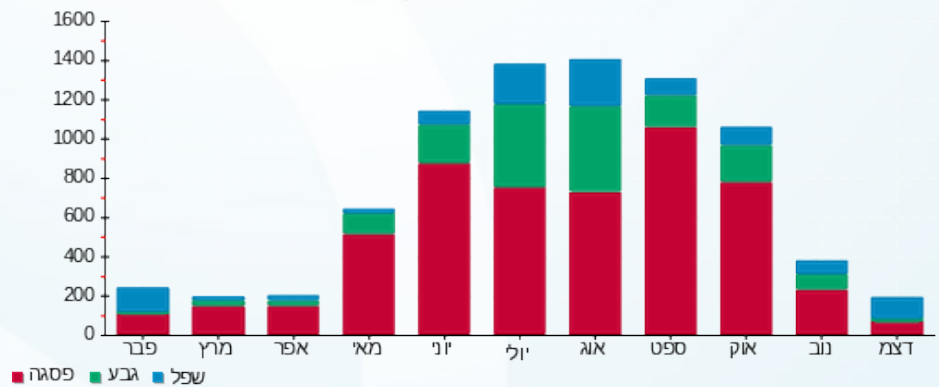
200.95 ₪	תשלום קבוע	
8.57 ₪	תשלום עבור גודל חיבור בKVA (3x80)	
332.15 ₪	סה"כ לתשלום	לא כולל מע"מ

התפלגות חיוב בש"ח לפי תעו"ז



פסגה (₪ 70.99) ■  
גבע (₪ 9.14) ■  
שפל (₪ 42.48) ■

הסטוריית צריכה בקוט"ש





11/01/21

תאריך הפקה:

שם דייר: לאור החיים  
שם אתר: מרכז רימונים

23/12/20

תאריך קריאה נוכחי:

24/11/20

תאריך קריאה קודמת:

לקוח/ה נכבד/ה, אנו מתכבדים להגיש את חישוב צריכת החשמל לתקופה 23/12/20 - 24/11/20:

לאור החיים - 3 - 81040357(3x0)

סוג תעריף	סוג צריכה	קריאה קודמת	קריאה נוכחית	סה"כ צריכה בקוט"ש	מחיר לקוט"ש בא"ג	סה"כ לתשלום
פרטי חשבון עבור תאריכים:						
		24/11/20	30/11/20			
777	פסגה	37,166.79	37,330.66	163.86	45.44	74.46 ₪
778	גבע	13,890.02	13,937.85	47.83	37.65	18.01 ₪
779	שפל	16,699.45	16,726.04	26.59	31.07	8.26 ₪
פרטי חשבון עבור תאריכים:						
		01/12/20	23/12/20			
777	פסגה	37,330.66	37,615.07	284.41	93.10	264.79 ₪
778	גבע	13,937.85	13,949.14	11.29	56.22	6.35 ₪
779	שפל	16,726.04	17,124.59	398.55	34.70	138.30 ₪

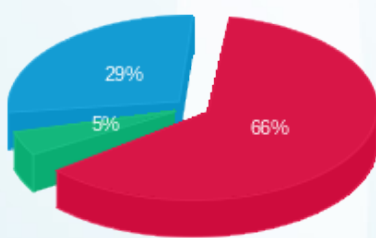
סה"כ לדייר:

פסגה	גבע	שפל	סה"כ	שיא ביקוש
448.27	59.12	425.14	932.53	1.90
₪ 339.24	₪ 24.36	₪ 146.56	₪ 510.16	

סה"כ צריכה  
סה"כ לתשלום

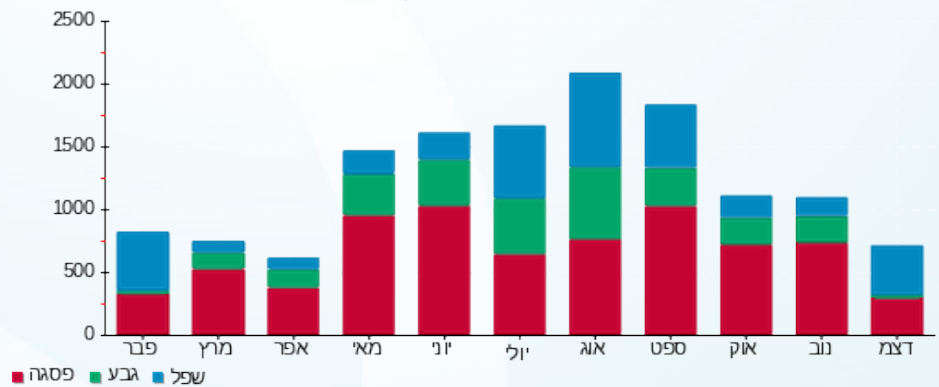
200.95 ₪	תשלום קבוע	
0.00 ₪	תשלום עבור גודל חיבור בKVA (3x0)	
711.11 ₪	סה"כ לתשלום	לא כולל מע"מ

התפלגות חיוב בש"ח לפי תעו"ז



פסגה (339.24 ₪) - 66%  
גבע (24.36 ₪) - 5%  
שפל (146.56 ₪) - 29%

הסטוריית צריכה בקוט"ש





11/01/21

תאריך הפקה:

שם דייר: מקימי טקסטיל בע"מ

23/12/20

תאריך קריאה נוכחי:

שם אתר: מרכז רימונים

24/11/20

תאריך קריאה קודמת:

לקוח/ה נכבד/ה, אנו מתכבדים להגיש את חישוב צריכת החשמל לתקופה 23/12/20 - 24/11/20:

מקימי טקסטיל בע"מ - 1 - 81040357(3x63)

סוג תעריף	סוג צריכה	קריאה קודמת	קריאה נוכחית	סה"כ צריכה בקוט"ש	מחיר לקוט"ש בא"ג	סה"כ לתשלום
פרטי חשבון עבור תאריכים:						
		24/11/20	30/11/20			
777	פסגה	107,424.53	107,673.91	249.37	45.44	113.32 ₪
778	גבע	37,329.61	37,370.91	41.31	37.65	15.55 ₪
779	שפל	36,130.96	36,164.32	33.36	31.07	10.36 ₪
פרטי חשבון עבור תאריכים:						
		01/12/20	23/12/20			
777	פסגה	107,673.91	108,057.55	383.64	93.10	357.17 ₪
778	גבע	37,370.91	37,389.09	18.17	56.22	10.22 ₪
779	שפל	36,164.32	36,791.17	626.85	34.70	217.52 ₪

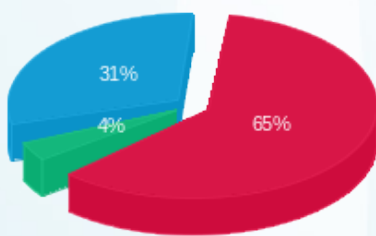
סה"כ לדייר:

פסגה	גבע	שפל	סה"כ	שיא ביקוש
633.01	59.48	660.21	1,352.70	4.51
₪ 470.48	₪ 25.77	₪ 227.88	₪ 724.13	

סה"כ צריכה  
סה"כ לתשלום

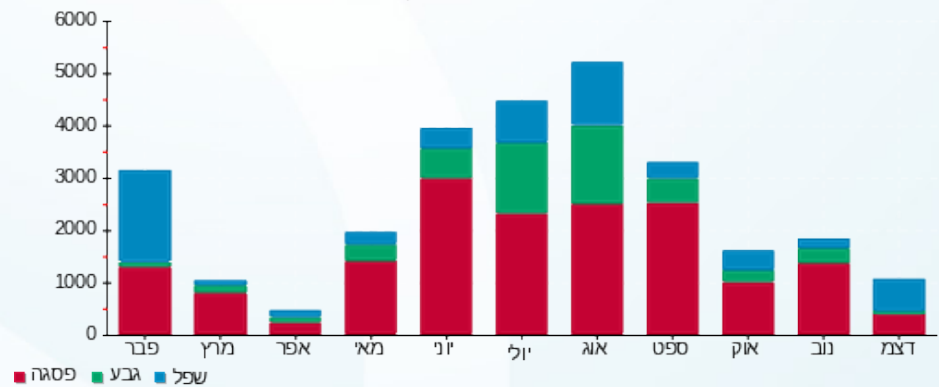
200.95 ₪	תשלום קבוע	
6.75 ₪	תשלום עבור גודל חיבור בKVA (3x63)	
931.84 ₪	סה"כ לתשלום	לא כולל מע"מ

התפלגות חיוב בש"ח לפי תעו"ז



פסגה (470.48 ₪) 65%  
גבע (25.77 ₪) 4%  
שפל (227.88 ₪) 31%

הסטוריית צריכה בקוט"ש





11/01/21 תאריך הפקה:  
 23/12/20 תאריך קריאה נוכחי:  
 24/11/20 תאריך קריאה קודמת:

שם דייר: משקפיקס  
 שם אתר: מרכז רימונים

לקוח/ה נכבד/ה, אנו מתכבדים להגיש את חישוב צריכת החשמל לתקופה 23/12/20 - 24/11/20:

משקפיקס - 5 - 81040357(3x32)

סוג תעריף	סוג צריכה	קריאה קודמת	קריאה נוכחית	סה"כ צריכה בקוט"ש	מחיר לקוט"ש בא"ג	סה"כ לתשלום
פרטי חשבון עבור תאריכים:						
777	פסגה	24/11/20	30/11/20	207.96	45.44	94.50 ₪
778	גבע	15,620.83	15,648.76	27.92	37.65	10.51 ₪
779	שפל	13,453.32	13,464.96	11.64	31.07	3.62 ₪
פרטי חשבון עבור תאריכים:						
777	פסגה	67,589.26	67,837.14	247.88	93.10	230.78 ₪
778	גבע	15,648.76	15,656.76	8.00	56.22	4.50 ₪
779	שפל	13,464.96	13,991.18	526.22	34.70	182.60 ₪

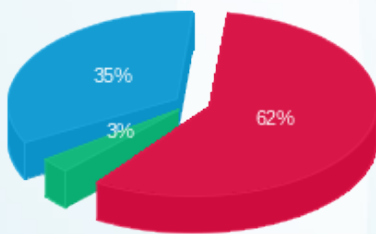
סה"כ לדייר:

פסגה	גבע	שפל	סה"כ	שיא ביקוש
455.84	35.93	537.86	1,029.63	0.49
₪ 325.28	₪ 15.01	₪ 186.21	₪ 526.50	

סה"כ צריכה  
 סה"כ לתשלום

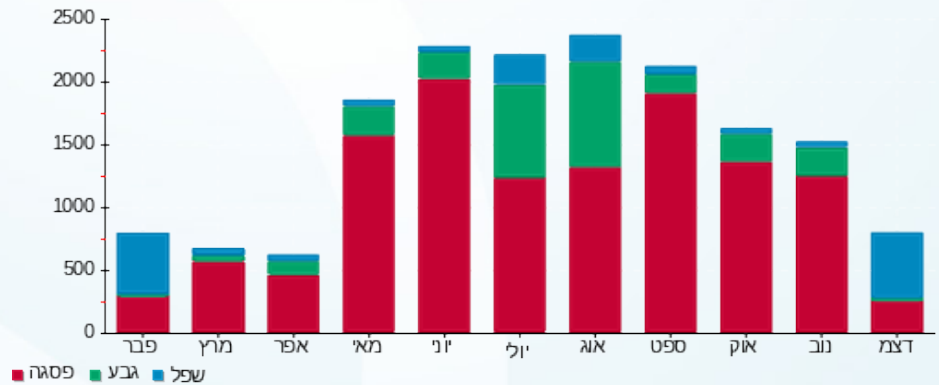
200.95 ₪	תשלום קבוע	
3.43 ₪	תשלום עבור גודל חיבור בKVA (3x32)	
730.88 ₪	סה"כ לתשלום	לא כולל מע"מ

התפלגות חיוב בש"ח לפי תעו"ז



פסגה (325.28 ₪) ■  
 גבע (15.01 ₪) ■  
 שפל (186.21 ₪) ■

הסטוריית צריכה בקוט"ש





11/01/21 תאריך הפקדה:  
 23/12/20 תאריך קריאה נוכחית:  
 24/11/20 תאריך קריאה קודמת:

שם דייר: ננה הלפרין  
 שם אתר: מרכז רימונים

לקוח/ה נכבד/ה, אנו מתכבדים להגיש את חישוב צריכת החשמל לתקופה 23/12/20 - 24/11/20:

ננה הלפרין - 2 - 81020835 (3x100)

סוג תעריף	סוג צריכה	קריאה קודמת	קריאה נוכחית	סה"כ צריכה בקוט"ש	מחיר לקוט"ש בא"ג	סה"כ לתשלום
פרטי חשבון עבור תאריכים:						
		24/11/20	30/11/20			
777	פסגה	198,197.98	198,227.88	29.91	45.44	13.59 ₪
778	גבע	78,610.47	78,619.40	8.93	37.65	3.36 ₪
779	שפל	174,409.41	174,421.02	11.61	31.07	3.61 ₪
פרטי חשבון עבור תאריכים:						
		01/12/20	23/12/20			
777	פסגה	198,227.88	198,275.31	47.43	93.10	44.15 ₪
778	גבע	78,619.40	78,628.47	9.07	56.22	5.10 ₪
779	שפל	174,421.02	174,513.94	92.91	34.70	32.24 ₪

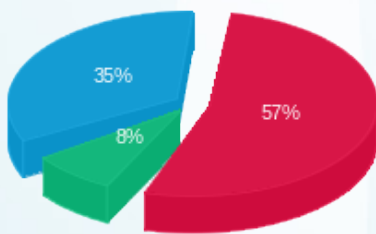
סה"כ לדייר:

פסגה	גבע	שפל	סה"כ	שיא ביקוש
77.33	18.00	104.52	199.86	0.30
₪ 57.74	₪ 8.46	₪ 35.85	₪ 102.05	

סה"כ צריכה  
 סה"כ לתשלום

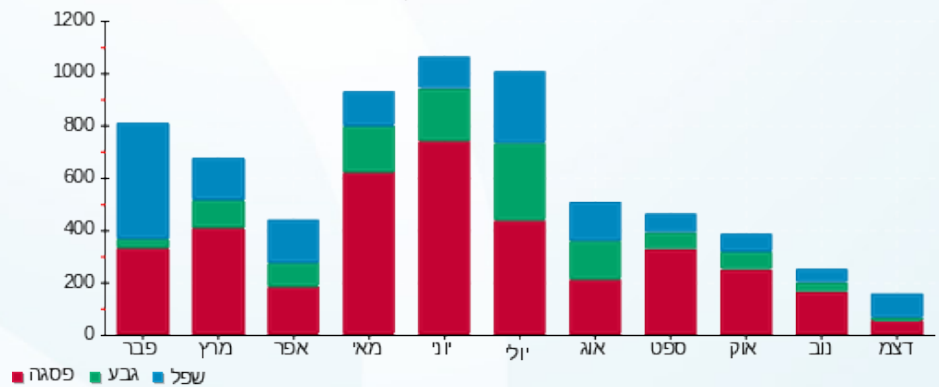
200.95 ₪	תשלום קבוע	
10.72 ₪	תשלום עבור גודל חיבור בKVA (3x100)	
313.72 ₪	סה"כ לתשלום	לא כולל מע"מ

התפלגות חיוב בש"ח לפי תעו"ז



פסגה (57.74 ₪) 57%  
 גבע (8.46 ₪) 8%  
 שפל (35.85 ₪) 35%

הסטוריית צריכה בקוט"ש





11/01/21 תאריך הפקדה:  
 23/12/20 תאריך קריאה נוכחי:  
 24/11/20 תאריך קריאה קודמת:

שם דייר: פיצה אורי  
 שם אתר: מרכז רימונים

לקוח/ה נכבד/ה, אנו מתכבדים להגיש את חישוב צריכת החשמל לתקופה 23/12/20 - 24/11/20:

פיצה אור - 4 - 81022653 (3x63)

סוג תעריף	סוג צריכה	קריאה קודמת	קריאה נוכחית	סה"כ צריכה בקוט"ש	מחיר לקוט"ש בא"ג	סה"כ לתשלום
פרטי חשבון עבור תאריכים:						
		24/11/20	30/11/20			
777	פסגה	194,398.02	195,263.63	865.61	45.44	393.33 ₪
778	גבע	49,723.02	49,998.73	275.70	37.65	103.80 ₪
779	שפל	51,220.89	51,581.15	360.26	31.07	111.93 ₪
פרטי חשבון עבור תאריכים:						
		01/12/20	23/12/20			
777	פסגה	195,263.63	196,958.77	1,695.14	93.10	1,578.17 ₪
778	גבע	49,998.73	50,346.90	348.17	56.22	195.74 ₪
779	שפל	51,581.15	54,779.82	3,198.67	34.70	1,109.94 ₪

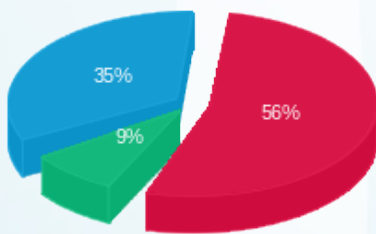
סה"כ לדייר:

שיא ביקוש	סה"כ	שפל	גבע	פסגה
27.96	6,743.55	3,558.93	623.88	2,560.75
	3,492.92 ₪	1,221.87 ₪	299.54 ₪	1,971.51 ₪

סה"כ צריכה  
 סה"כ לתשלום

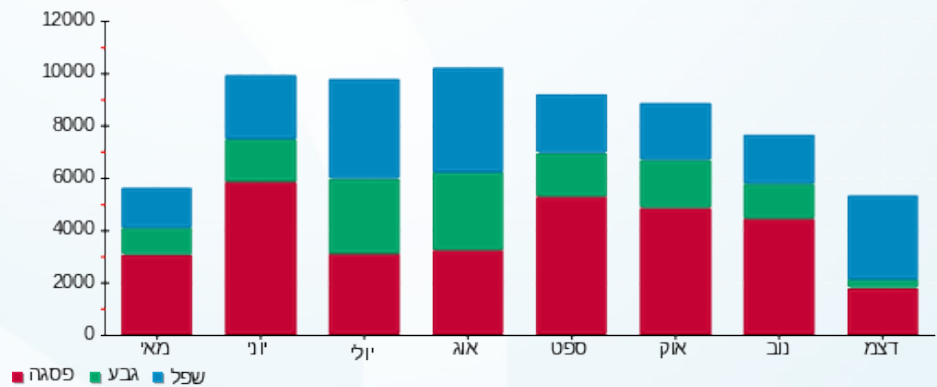
200.95 ₪	תשלום קבוע	
6.75 ₪	תשלום עבור גודל חיבור בKVA (3x63)	
3,700.62 ₪	סה"כ לתשלום	לא כולל מע"מ

התפלגות חיוב בש"ח לפי תעו"ז



פסגה (1,971.51 ₪) 56%  
 גבע (299.54 ₪) 9%  
 שפל (1,221.87 ₪) 35%

הסטוריית צריכה בקוט"ש





11/01/21

תאריך הפקדה:

שם דייר: פיצוחי מזרחי

23/12/20

תאריך קריאה נוכחי:

שם אתר: מרכז רימונים

24/11/20

תאריך קריאה קודמת:

לקוח/ה נכבד/ה, אנו מתכבדים להגיש את חישוב צריכת החשמל לתקופה 23/12/20 - 24/11/20:

פיצוחי מזרחי - 1 - 81020835(3x80)

סה"כ לתשלום	מחיר לקוט"ש בא"ג	סה"כ צריכה בקוט"ש	קריאה נוכחית	קריאה קודמת	סוג צריכה	סוג תעריף
			30/11/20	24/11/20	פרטי חשבון עבור תאריכים:	
125.65 ₪	45.44	276.52	213,881.64	213,605.12	פסגה	777
36.08 ₪	37.65	95.82	75,060.02	74,964.20	גבע	778
35.76 ₪	31.07	115.09	118,957.62	118,842.53	שפל	779
			23/12/20	01/12/20	פרטי חשבון עבור תאריכים:	
456.05 ₪	93.10	489.85	214,371.49	213,881.64	פסגה	777
44.33 ₪	56.22	78.85	75,138.87	75,060.02	גבע	778
365.61 ₪	34.70	1,053.64	120,011.26	118,957.62	שפל	779

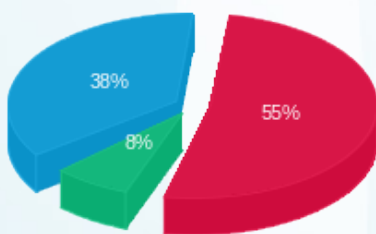
סה"כ לדייר:

שיא ביקוש	סה"כ	שפל	גבע	פסגה
4.95	2,109.77	1,168.73	174.67	766.37
	1,063.48 ₪	401.37 ₪	80.40 ₪	581.70 ₪

סה"כ צריכה  
סה"כ לתשלום

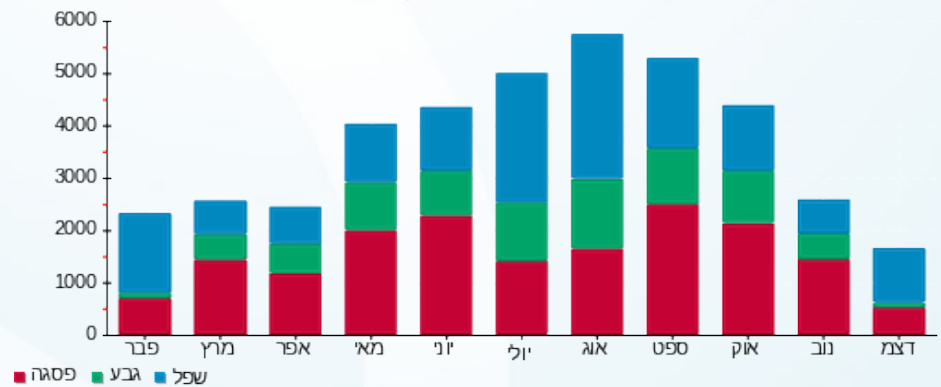
200.95 ₪	<b>תשלום קבוע</b>	
8.57 ₪	<b>תשלום עבור גודל חיבור בKVA (3x80)</b>	
1,273.00 ₪	<b>סה"כ לתשלום</b>	<b>לא כולל מע"מ</b>

התפלגות חיוב בש"ח לפי תעו"ז



פסגה (581.70 ₪) ■  
גבע (80.40 ₪) ■  
שפל (401.37 ₪) ■

הסטוריית צריכה בקוט"ש



פסגה ■ גבע ■ שפל





11/01/21

תאריך הפקדה:

שם דייר: צמצם  
שם אתר: מרכז רימונים

23/12/20

תאריך קריאה נוכחית:

24/11/20

תאריך קריאה קודמת:

לקוח/ה נכבד/ה, אנו מתכבדים להגיש את חישוב צריכת החשמל לתקופה 23/12/20 - 24/11/20:

צמצם - 3 - 81022653 (3x63)

סה"כ לתשלום	מחיר לקוט"ש בא"ג	סה"כ צריכה בקוט"ש	קריאה נוכחית	קריאה קודמת	סוג צריכה	סוג תעריף
			30/11/20	24/11/20	פרטי חשבון עבור תאריכים:	
101.21 ₪	45.44	222.74	167,508.85	167,286.11	פסגה	777
18.06 ₪	37.65	47.96	54,414.55	54,366.59	גבע	778
13.32 ₪	31.07	42.87	71,548.59	71,505.72	שפל	779
			23/12/20	01/12/20	פרטי חשבון עבור תאריכים:	
356.87 ₪	93.10	383.32	167,892.17	167,508.85	פסגה	777
19.26 ₪	56.22	34.26	54,448.81	54,414.55	גבע	778
216.59 ₪	34.70	624.18	72,172.77	71,548.59	שפל	779

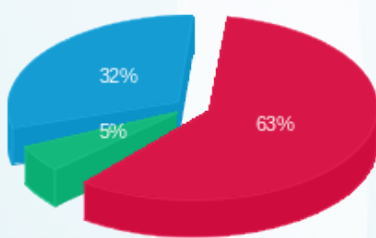
סה"כ לדייר:

שיא ביקוש	סה"כ	שפל	גבע	פסגה
2.19	1,355.34	667.05	82.22	606.06
	₪ 725.31	₪ 229.91	₪ 37.32	₪ 458.08

סה"כ צריכה  
סה"כ לתשלום

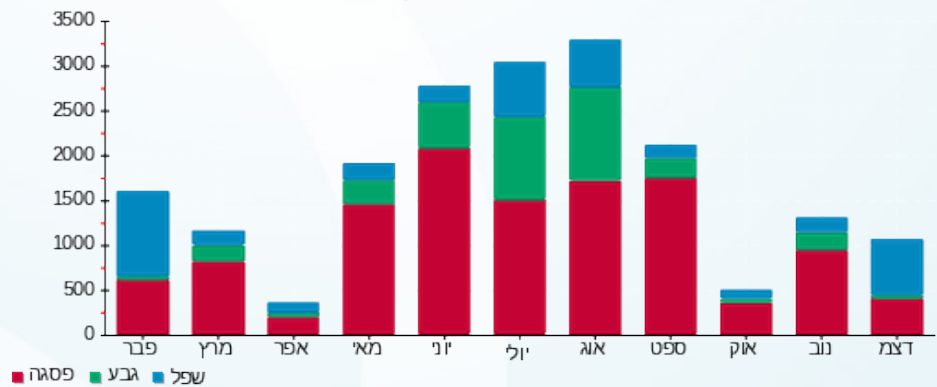
200.95 ₪	<b>תשלום קבוע</b>	
6.75 ₪	<b>תשלום עבור גודל חיבור בKVA (3x63)</b>	
933.02 ₪	<b>סה"כ לתשלום</b>	<b>לא כולל מע"מ</b>

התפלגות חיוב בש"ח לפי תעו"ז



פסגה (₪ 458.08)  
גבע (₪ 37.32)  
שפל (₪ 229.91)

הסטוריית צריכה בקוט"ש



11/01/21 תאריך הפקדה:  
 23/12/20 תאריך קריאה נוכחי:  
 24/11/20 תאריך קריאה קודמת:

שם דייר: קופת העיר  
 שם אתר: מרכז רימונים

לקוח/ה נכבד/ה, אנו מתכבדים להגיש את חישוב צריכת החשמל לתקופה 23/12/20 - 24/11/20:

קופת העיר - 4 - 81040357(3x0)

סוג תעריף	סוג צריכה	קריאה קודמת	קריאה נוכחית	סה"כ צריכה בקוט"ש	מחיר לקוט"ש בא"ג	סה"כ לתשלום
פרטי חשבון עבור תאריכים:						
777	פסגה	24/11/20	30/11/20	41.53	45.44	18.87 ₪
778	גבע	6,122.81	6,136.00	13.19	37.65	4.97 ₪
779	שפל	10,319.25	10,339.54	20.29	31.07	6.30 ₪
פרטי חשבון עבור תאריכים:						
777	פסגה	14,703.81	14,767.24	63.43	93.10	59.06 ₪
778	גבע	6,136.00	6,146.99	10.99	56.22	6.18 ₪
779	שפל	10,339.54	10,495.00	155.47	34.70	53.95 ₪

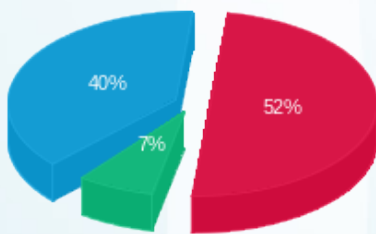
סה"כ לדייר:

שיא ביקוש	סה"כ	שפל	גבע	פסגה
1.32	304.90	175.76	24.18	104.97
	149.33 ₪	60.25 ₪	11.15 ₪	77.93 ₪

סה"כ צריכה  
 סה"כ לתשלום

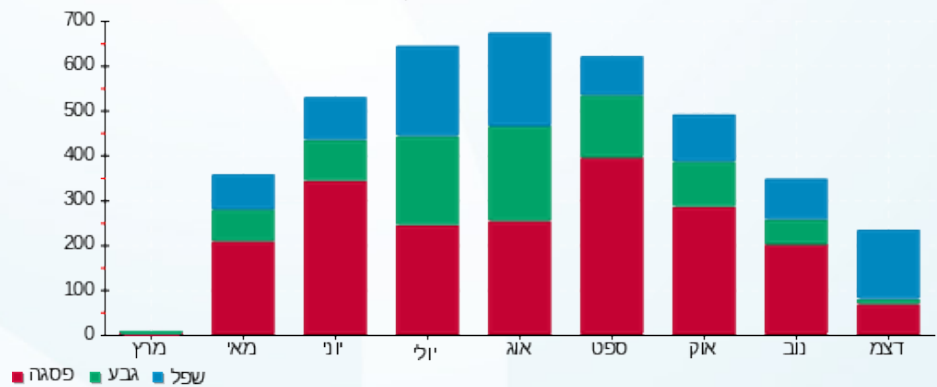
200.95 ₪	תשלום קבוע	
0.00 ₪	תשלום עבור גודל חיבור בKVA (3x0)	
350.28 ₪	סה"כ לתשלום	לא כולל מע"מ

התפלגות חיוב בש"ח לפי תעו"ז



פסגה (77.93 ₪) ■  
 גבע (11.15 ₪) ■  
 שפל (60.25 ₪) ■

הסטוריית צריכה בקוט"ש





11/01/21 תאריך הפקה:  
 23/12/20 תאריך קריאה נוכחית:  
 24/11/20 תאריך קריאה קודמת:

**שם דייר:** רימונים פארם  
**שם אתר:** מרכז רימונים

**לקוח/ה נכבד/ה, אנו מתכבדים להגיש את חישוב צריכת החשמל לתקופה 23/12/20 - 24/11/20:**

**שופ שופ - 1 - 17313154(3x40)**

סוג תעריף	סוג צריכה	קריאה קודמת	קריאה נוכחית	סה"כ צריכה בקוט"ש	מחיר לקוט"ש בא"ג	סה"כ לתשלום
פרטי חשבון עבור תאריכים:						
		24/11/20	30/11/20			
777	פסגה	11,785.80	12,000.90	-215.10	45.44	₪ -97.74
778	גבע	4,248.50	4,325.30	-76.80	37.65	₪ -28.92
779	שפל	1,535.10	1,554.90	-19.80	31.07	₪ -6.15
פרטי חשבון עבור תאריכים:						
		01/12/20	23/12/20			
777	פסגה	12,000.90	12,529.00	-528.10	93.10	₪ -491.66
778	גבע	4,325.30	4,344.30	-19.00	56.22	₪ -10.68
779	שפל	1,554.90	2,048.90	-494.00	34.70	₪ -171.42

**רימונים פארם - 7 - 81020835(3x160)**

סוג תעריף	סוג צריכה	קריאה קודמת	קריאה נוכחית	סה"כ צריכה בקוט"ש	מחיר לקוט"ש בא"ג	סה"כ לתשלום
פרטי חשבון עבור תאריכים:						
		24/11/20	30/11/20			
777	פסגה	735,905.17	737,142.42	1,237.25	45.44	₪ 562.21
778	גבע	272,850.85	273,208.02	357.17	37.65	₪ 134.48
779	שפל	397,872.60	398,049.89	177.29	31.07	₪ 55.08
פרטי חשבון עבור תאריכים:						
		01/12/20	23/12/20			
777	פסגה	737,142.42	739,280.46	2,138.04	93.10	₪ 1,990.52
778	גבע	273,208.02	273,324.51	116.49	56.22	₪ 65.49
779	שפל	398,049.89	401,204.68	3,154.79	34.70	₪ 1,094.71

**סה"כ לדייר:**

פסגה	גבע	שפל	סה"כ	שיא ביקוש
2,632.09	377.87	2,818.28	5,828.24	24.92
₪ 1,963.32	₪ 160.37	₪ 972.23	₪ 3,095.92	

**סה"כ צריכה**  
**סה"כ לתשלום**

200.95 ₪	<b>תשלום קבוע</b>	
12.86 ₪	<b>תשלום עבור גודל חיבור ב KVA (3x120)</b>	
3,309.73 ₪	<b>סה"כ לתשלום</b>	<b>לא כולל מע"מ</b>





11/01/21 תאריך הפקה:  
 23/12/20 תאריך קריאה נוכחי:  
 24/11/20 תאריך קריאה קודמת:

שם דייר: שופ שופ  
 שם אתר: מרכז רימונים

לקוח/ה נכבד/ה, אנו מתכבדים להגיש את חישוב צריכת החשמל לתקופה 23/12/20 - 24/11/20:

שופ שופ - 1 - 17313154 (3x40)

סוג תעריף	סוג צריכה	קריאה קודמת	קריאה נוכחית	סה"כ צריכה בקוט"ש	מחיר לקוט"ש בא"ג	סה"כ לתשלום
פרטי חשבון עבור תאריכים:						
777	פסגה	24/11/20	30/11/20	215.10	45.44	97.74 ₪
778	גבע	4,248.50	4,325.30	76.80	37.65	28.92 ₪
779	שפל	1,535.10	1,554.90	19.80	31.07	6.15 ₪
פרטי חשבון עבור תאריכים:						
777	פסגה	01/12/20	23/12/20	528.10	93.10	491.66 ₪
778	גבע	4,325.30	4,344.30	19.00	56.22	10.68 ₪
779	שפל	1,554.90	2,048.90	494.00	34.70	171.42 ₪

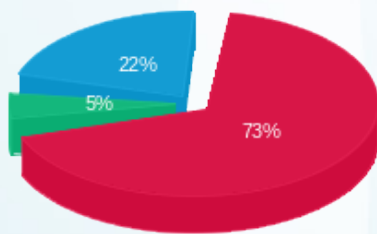
סה"כ לדייר:

פסגה	גבע	שפל	סה"כ	שיא ביקוש
743.20	95.80	513.80	1,352.80	24.92
₪ 589.40	₪ 39.60	₪ 177.57	₪ 806.57	

סה"כ צריכה  
 סה"כ לתשלום

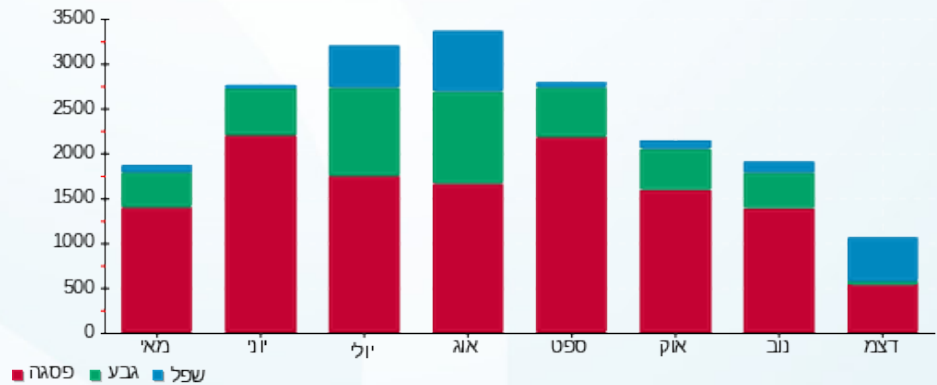
200.95 ₪	תשלום קבוע	
4.29 ₪	תשלום עבור גודל חיבור בKVA (3x40)	
1,011.81 ₪	סה"כ לתשלום	לא כולל מע"מ

התפלגות חיוב בש"ח לפי תעו"ז



■ פסגה (589.40 ₪)  
 ■ גבע (39.60 ₪)  
 ■ שפל (177.57 ₪)

הסטוריית צריכה בקוט"ש



11/01/21 תאריך הפקה:  
 23/12/20 תאריך קריאה נוכחי:  
 24/11/20 תאריך קריאה קודמת:

שם דייר: שלומה סיכסט  
 שם אתר: מרכז רימונים

לקוח/ה נכבד/ה, אנו מתכבדים להגיש את חישוב צריכת החשמל לתקופה 23/12/20 - 24/11/20:

שלומה סיכסט - 3 - 81020835 (3x63)

סוג תעריף	סוג צריכה	קריאה קודמת	קריאה נוכחית	סה"כ צריכה בקוט"ש	מחיר לקוט"ש בא"ג	סה"כ לתשלום
פרטי חשבון עבור תאריכים:						
		24/11/20	30/11/20			
777	פסגה	107,795.64	108,021.70	226.06	45.44	102.72 ₪
778	גבע	29,880.88	29,925.33	44.45	37.65	16.73 ₪
779	שפל	47,883.37	47,920.28	36.91	31.07	11.47 ₪
פרטי חשבון עבור תאריכים:						
		01/12/20	23/12/20			
777	פסגה	108,021.70	108,148.99	127.29	93.10	118.51 ₪
778	גבע	29,925.33	29,974.07	48.74	56.22	27.40 ₪
779	שפל	47,920.28	48,497.38	577.10	34.70	200.25 ₪

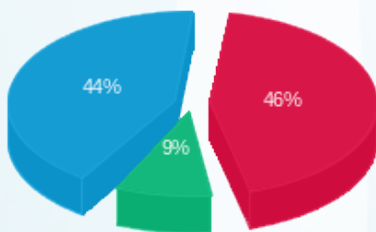
סה"כ לדייר:

פסגה	גבע	שפל	סה"כ	שיא ביקוש
353.35	93.19	614.01	1,060.55	9.33
221.23 ₪	44.14 ₪	211.72 ₪	477.09 ₪	

סה"כ צריכה  
 סה"כ לתשלום

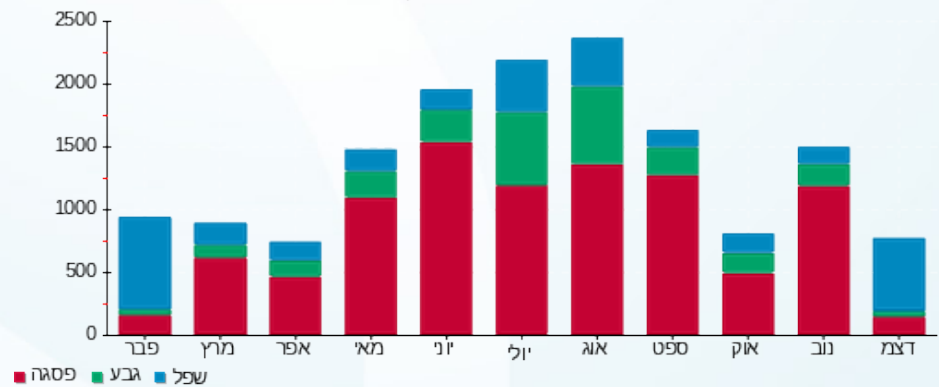
200.95 ₪	תשלום קבוע	
6.75 ₪	תשלום עבור גודל חיבור ב-KVA (3x63)	
684.79 ₪	סה"כ לתשלום	לא כולל מע"מ

התפלגות חיוב בש"ח לפי תעו"ז



פסגה (221.23 ₪) ■  
 גבע (44.14 ₪) ■  
 שפל (211.72 ₪) ■

הסטוריית צריכה בקוט"ש





11/01/21 תאריך הפקדה:  
 23/12/20 תאריך קריאה נוכחית:  
 24/11/20 תאריך קריאה קודמת:

**שם דייר:** תחנת דלק  
**שם אתר:** מרכז רימונים

**לקוח/ה נכבד/ה, אנו מתכבדים להגיש את חישוב צריכת החשמל לתקופה 23/12/20 - 24/11/20:**

**קיוסק תחנת דלק - 4 - (3x63)81020835**

סוג תעריף	סוג צריכה	קריאה קודמת	קריאה נוכחית	סה"כ צריכה בקוט"ש	מחיר לקוט"ש בא"ג	סה"כ לתשלום
פרטי חשבון עבור תאריכים:						
		24/11/20	30/11/20			
777	פסגה	152,115.60	152,430.42	314.82	45.44	143.05 ₪
778	גבע	78,190.76	78,288.80	98.04	37.65	36.91 ₪
779	שפל	216,160.54	216,405.51	244.98	31.07	76.11 ₪
פרטי חשבון עבור תאריכים:						
		01/12/20	23/12/20			
777	פסגה	152,430.42	152,828.38	397.97	93.10	370.51 ₪
778	גבע	78,288.80	78,479.02	190.23	56.22	106.94 ₪
779	שפל	216,405.51	217,859.89	1,454.38	34.70	504.67 ₪

**תחנת דלק - 5 - (3x100)81020835**

סוג תעריף	סוג צריכה	קריאה קודמת	קריאה נוכחית	סה"כ צריכה בקוט"ש	מחיר לקוט"ש בא"ג	סה"כ לתשלום
פרטי חשבון עבור תאריכים:						
		24/11/20	30/11/20			
777	פסגה	124,918.65	125,246.62	327.97	45.44	149.03 ₪
778	גבע	66,925.78	67,044.05	118.26	37.65	44.53 ₪
779	שפל	206,334.14	206,589.63	255.49	31.07	79.38 ₪
פרטי חשבון עבור תאריכים:						
		01/12/20	23/12/20			
777	פסגה	125,246.62	125,744.56	497.94	93.10	463.58 ₪
778	גבע	67,044.05	67,237.68	193.63	56.22	108.86 ₪
779	שפל	206,589.63	208,210.40	1,620.77	34.70	562.41 ₪

**סה"כ לדייר:**

פסגה	גבע	שפל	סה"כ	שיא ביקוש
1,538.69	600.16	3,575.61	5,714.46	13.45
1,126.17 ₪	297.24 ₪	1,222.57 ₪	2,645.98 ₪	

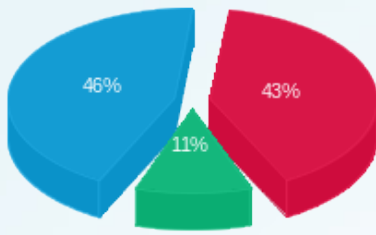
**סה"כ צריכה**  
**סה"כ לתשלום**

200.95 ₪	<b>תשלום קבוע</b>	
17.47 ₪	<b>תשלום עבור גודל חיבור בKVA (3x163)</b>	
2,864.40 ₪	<b>סה"כ לתשלום</b>	<b>לא כולל מע"מ</b>





התפלגות חיוב בש"ח לפי תעו"ז



■ פסגה (1,126.17) ש"ח  
■ גבע (297.24) ש"ח  
■ שפל (1,222.57) ש"ח

הסטוריית צריכה בקוט"ש

