



12/01/21 תאריך הפקה:
 31/12/20 תאריך קריאה נוכחית:
 01/12/20 תאריך קריאה קודמת:

שם דייר: G ONE
 שם אתר: סי די קיי

לקוח/ה נכבד/ה, אנו מתכבדים להגיש את חישוב צריכת החשמל לתקופה 01/12/20 - 31/12/20:

G ONE - (0x0)15091175 - 1

סה"כ לתשלום	מחיר לקוט"ש בא"ג	סה"כ צריכה בקוט"ש	קריאה נוכחית	קריאה קודמת	סוג צריכה	סוג תעריף
			31/12/20	01/12/20	פרטי חשבון עבור תאריכים:	
₪ 893.39	93.10	959.60	516,594.00	515,634.40	פסגה	777
₪ 338.44	56.22	602.00	195,411.60	194,809.60	גבע	778
₪ 1,202.84	34.70	3,466.40	370,851.60	367,385.20	שפל	779

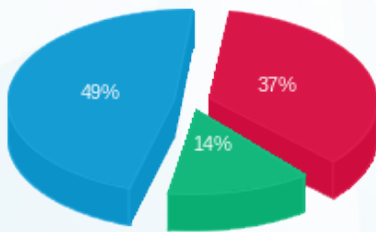
סה"כ לדייר:

שיא ביקוש	סה"כ	שפל	גבע	פסגה
31.65	5,028.00	3,466.40	602.00	959.60
	₪ 2,434.67	₪ 1,202.84	₪ 338.44	₪ 893.39

סה"כ צריכה
 סה"כ לתשלום

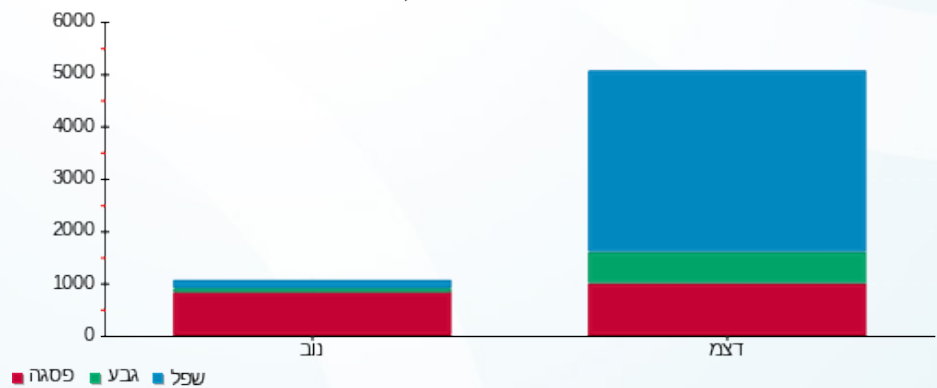
₪ 200.95	תשלום קבוע	
₪ 0.00	תשלום עבור גודל חיבור בKVA (0x0)	
₪ 2,635.62	סה"כ לתשלום	לא כולל מע"מ

התפלגות חיוב בש"ח לפי תעו"ז



פסגה (₪ 893.39)
 גבע (₪ 338.44)
 שפל (₪ 1,202.84)

הסטוריית צריכה בקוט"ש





12/01/21 תאריך הפקה:
 31/12/20 תאריך קריאה נוכחית:
 01/12/20 תאריך קריאה קודמת:

שם דייר: HFD
 שם אתר: סי די קיי

לקוח/ה נכבד/ה, אנו מתכבדים להגיש את חישוב צריכת החשמל לתקופה 01/12/20 - 31/12/20:

ק. ג. סחר (קרטונים) - 2 - 15091175(0x0)

סוג תעריף	סוג צריכה	קריאה קודמת	קריאה נוכחית	סה"כ צריכה בקוט"ש	מחיר לקוט"ש בא"ג	סה"כ לתשלום
		01/12/20	31/12/20			
777	פסגה	1,239,881.60	1,249,059.20	9,177.60	93.10	8,544.35 ₪
778	גבע	438,324.80	441,313.60	2,988.80	56.22	1,680.30 ₪
779	שפל	657,286.40	683,417.60	26,131.20	34.70	9,067.53 ₪

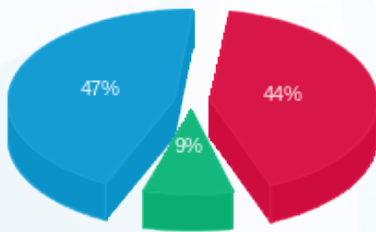
סה"כ לדייר:

פסגה	גבע	שפל	סה"כ	שיא ביקוש
9,177.60	2,988.80	26,131.20	38,297.60	76.45
8,544.35 ₪	1,680.30 ₪	9,067.53 ₪	19,292.18 ₪	

סה"כ צריכה
 סה"כ לתשלום

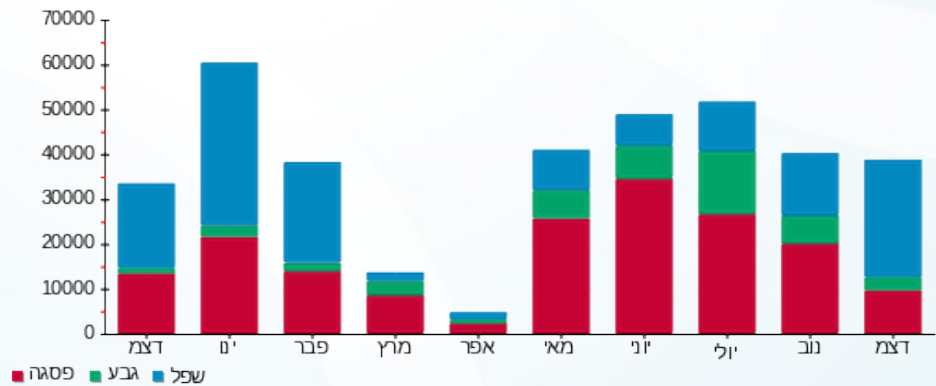
200.95 ₪	תשלום קבוע	
0.00 ₪	תשלום עבור גודל חיבור בKVA (0x0)	
19,493.13 ₪	סה"כ לתשלום	לא כולל מע"מ

התפלגות חיוב בש"ח לפי תעו"ז



■ פסגה (8,544.35 ₪)
 ■ גבע (1,680.30 ₪)
 ■ שפל (9,067.53 ₪)

הסטוריית צריכה בקוט"ש





12/01/21 תאריך הפקה:
 31/12/20 תאריך קריאה נוכחית:
 01/12/20 תאריך קריאה קודמת:

שם דייר: USDI
 שם אתר: סי די קיי

לקוח/ה נכבד/ה, אנו מתכבדים להגיש את חישוב צריכת החשמל לתקופה 01/12/20 - 31/12/20:

USDI - (0x0)15091158 - 1

סוג תעריף	סוג צריכה	קריאה קודמת	קריאה נוכחית	סה"כ צריכה בקוט"ש	מחיר לקוט"ש בא"ג	סה"כ לתשלום
		01/12/20	31/12/20			
777	פסגה	241,654.20	243,125.60	1,471.40	93.10	1,369.87 ₪
778	גבע	51,437.40	51,586.80	149.40	56.22	83.99 ₪
779	שפל	125,510.80	130,270.00	4,759.20	34.70	1,651.44 ₪

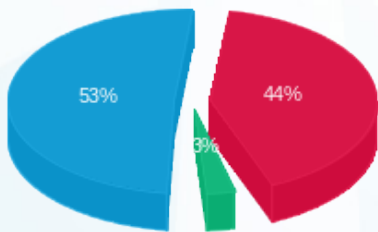
סה"כ לדייר:

פסגה	גבע	שפל	סה"כ	שיא ביקוש
1,471.40	149.40	4,759.20	6,380.00	58.44
1,369.87 ₪	83.99 ₪	1,651.44 ₪	3,105.31 ₪	

סה"כ צריכה
 סה"כ לתשלום

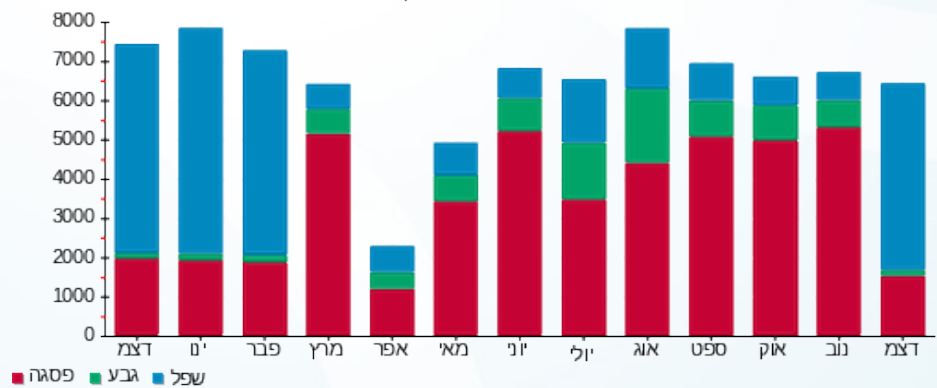
200.95 ₪	תשלום קבוע	
0.00 ₪	תשלום עבור גודל חיבור בKVA (0x0)	
3,306.26 ₪	סה"כ לתשלום	לא כולל מע"מ

התפלגות חיוב בש"ח לפי תע"ז



■ פסגה (1,369.87 ₪)
 ■ גבע (83.99 ₪)
 ■ שפל (1,651.44 ₪)

הסטוריית צריכה בקוט"ש



12/01/21 תאריך הפקה:
 31/12/20 תאריך קריאה נוכחית:
 01/12/20 תאריך קריאה קודמת:

שם דייר: אביה
 שם אתר: סי די קיי

לקוח/ה נכבד/ה, אנו מתכבדים להגיש את חישוב צריכת החשמל לתקופה 01/12/20 - 31/12/20:

אביה - 3 - 15091158 (0x0)

סוג תעריף	סוג צריכה	קריאה קודמת	קריאה נוכחית	סה"כ צריכה בקוט"ש	מחיר לקוט"ש בא"ג	סה"כ לתשלום
		01/12/20	31/12/20			
777	פסגה	15,486.30	15,864.90	378.60	93.10	352.48 ₪
778	גבע	6,743.60	6,826.50	82.90	56.22	46.61 ₪
779	שפל	14,470.20	15,209.00	738.80	34.70	256.36 ₪

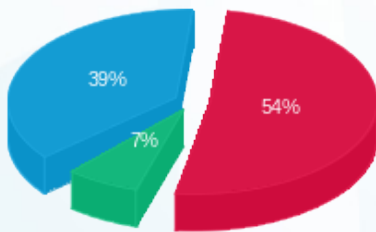
סה"כ לדייר:

פסגה	גבע	שפל	סה"כ	שיא ביקוש
378.60	82.90	738.80	1,200.30	9.34
352.48 ₪	46.61 ₪	256.36 ₪	655.45 ₪	

סה"כ צריכה
 סה"כ לתשלום

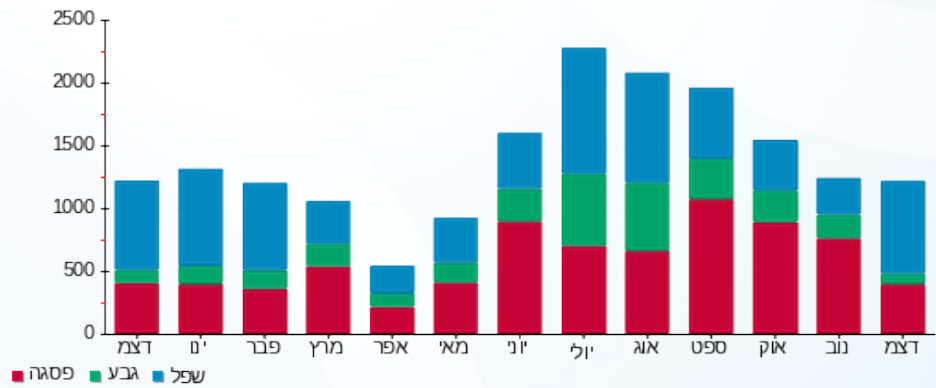
200.95 ₪	תשלום קבוע	
0.00 ₪	תשלום עבור גודל חיבור בKVA (0x0)	
856.40 ₪	סה"כ לתשלום	לא כולל מע"מ

התפלגות חיוב בש"ח לפי תעו"ז



פסגה (352.48 ₪) 39%
 גבע (46.61 ₪) 7%
 שפל (256.36 ₪) 54%

הסטוריית צריכה בקוט"ש



12/01/21 תאריך הפקה:
 31/12/20 תאריך קריאה נוכחית:
 01/12/20 תאריך קריאה קודמת:

שם דייר: אמיר חברה להנדסה וסחר בע"מ (דני דורון)
 שם אתר: סי די קיי

לקוח/ה נכבד/ה, אנו מתכבדים להגיש את חישוב צריכת החשמל לתקופה 01/12/20 - 31/12/20:

אמיר חברה להנדסה וסחר בע"מ (דני דורון) - 3 - 15091175(0x0)

סוג תעריף	סוג צריכה	קריאה קודמת	קריאה נוכחית	סה"כ צריכה בקוט"ש	מחיר לקוט"ש בא"ג	סה"כ לתשלום
פרטי חשבון עבור תאריכים:						
		01/12/20	31/12/20			
777	פסגה	991,980.80	995,668.80	3,688.00	93.10	3,433.53 ₪
778	גבע	349,987.20	351,272.00	1,284.80	56.22	722.31 ₪
779	שפל	506,318.40	516,385.60	10,067.20	34.70	3,493.32 ₪

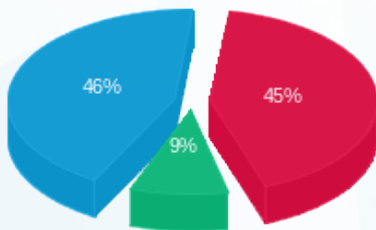
סה"כ לדייר:

פסגה	גבע	שפל	סה"כ	שיא ביקוש
3,688.00	1,284.80	10,067.20	15,040.00	1,062.54
3,433.53 ₪	722.31 ₪	3,493.32 ₪	7,649.16 ₪	

סה"כ צריכה
 סה"כ לתשלום

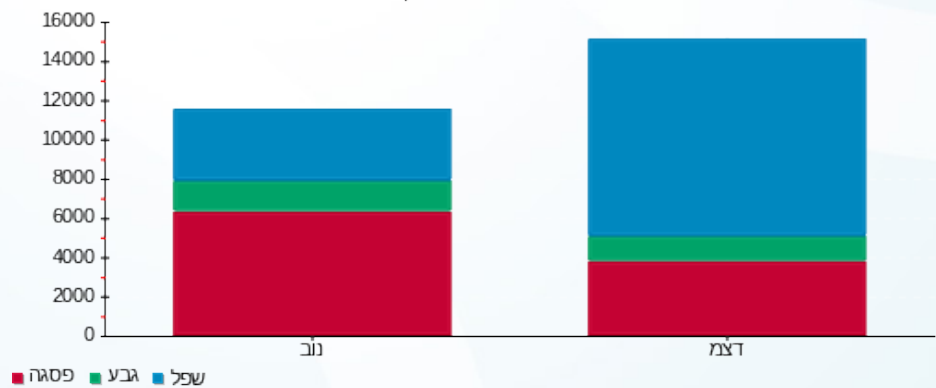
200.95 ₪	תשלום קבוע	
0.00 ₪	תשלום עבור גודל חיבור בKVA (0x0)	
7,850.11 ₪	סה"כ לתשלום	לא כולל מע"מ

התפלגות חיוב בש"ח לפי תע"ז



■ פסגה (3,433.53 ₪)
 ■ גבע (722.31 ₪)
 ■ שפל (3,493.32 ₪)

הסטוריית צריכה בקוט"ש





12/01/21

תאריך הפקדה:

שם דייר: גטר גרופ

31/12/20

תאריך קריאה נוכחית:

שם אתר: סי די קיי

01/12/20

תאריך קריאה קודמת:

לקוח/ה נכבד/ה, אנו מתכבדים להגיש את חישוב צריכת החשמל לתקופה 01/12/20 - 31/12/20:

גטר גרופ - 2 - 15091158(0x0)

סוג תעריף	סוג צריכה	קריאה קודמת	קריאה נוכחית	סה"כ צריכה בקוט"ש	מחיר לקוט"ש בא"ג	סה"כ לתשלום
פרטי חשבון עבור תאריכים:						
777	פסגה	01/12/20	31/12/20	494.50	93.10	460.38 ₪
778	גבע	3,489.10	3,535.80	46.70	56.22	26.25 ₪
779	שפל	6,869.90	8,170.40	1,300.50	34.70	451.27 ₪

סה"כ לדייר:

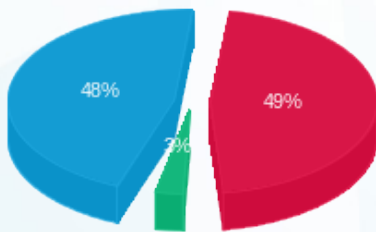
פסגה	גבע	שפל	סה"כ	שיא ביקוש
494.50	46.70	1,300.50	1,841.70	72.30
460.38 ₪	26.25 ₪	451.27 ₪	937.91 ₪	

סה"כ צריכה

סה"כ לתשלום

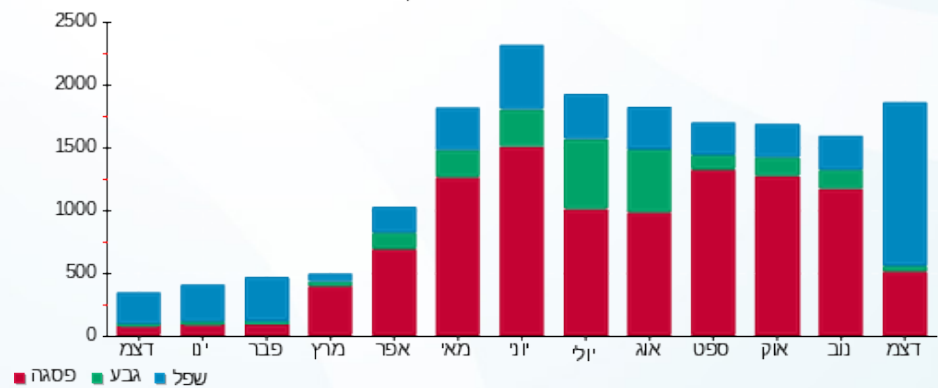
200.95 ₪	תשלום קבוע	
0.00 ₪	תשלום עבור גודל חיבור בKVA (0x0)	
1,138.86 ₪	סה"כ לתשלום	לא כולל מע"מ

התפלגות חיוב בש"ח לפי תעו"ז



■ פסגה (460.38 ₪)
■ גבע (26.25 ₪)
■ שפל (451.27 ₪)

הסטוריית צריכה בקוט"ש



■ פסגה ■ גבע ■ שפל





12/01/21 תאריך הפקה:
 31/12/20 תאריך קריאה נוכחית:
 01/12/20 תאריך קריאה קודמת:

שם דייר: דוד בוכניק
 שם אתר: סי די קיי

לקוח/ה נכבד/ה, אנו מתכבדים להגיש את חישוב צריכת החשמל לתקופה 01/12/20 - 31/12/20:

דוד בוכניק - 1 - 17312959(0x0)

סוג תעריף	סוג צריכה	קריאה קודמת	קריאה נוכחית	סה"כ צריכה בקוט"ש	מחיר לקוט"ש בא"ג	סה"כ לתשלום
פרטי חשבון עבור תאריכים:						
		01/12/20	31/12/20			
777	פסגה	3,654.83	0.00	-3,654.83	93.10	₪ -3,402.65
778	גבע	689.26	0.00	-689.26	56.22	₪ -387.50
779	שפל	642.33	0.00	-642.33	34.70	₪ -222.89

סה"כ לדייר:

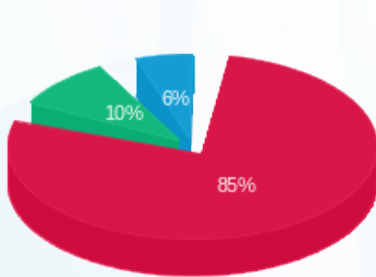
פסגה	גבע	שפל	סה"כ	שיא ביקוש
-3,654.83	-689.26	-642.33	-4,986.42	
₪ -3,402.65	₪ -387.50	₪ -222.89	₪ -4,013.04	

סה"כ צריכה

סה"כ לתשלום

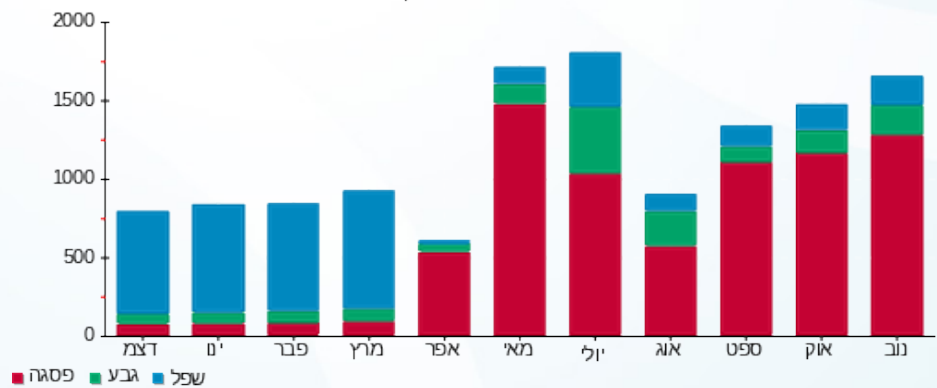
200.95 ₪	תשלום קבוע	
0.00 ₪	תשלום עבור גודל חיבור בKVA (0x0)	
-3,812.09 ₪	סה"כ לתשלום	לא כולל מע"מ

התפלגות חיוב בש"ח לפי תעו"ז



פסגה (₪ -3,402.65)
 גבע (₪ -387.50)
 שפל (₪ -222.89)

הסטוריית צריכה בקוט"ש





12/01/21 תאריך הפקה:
 31/12/20 תאריך קריאה נוכחית:
 01/12/20 תאריך קריאה קודמת:

שם דייר: דני את דורון
 שם אתר: סי די קיי

לקוח/ה נכבד/ה, אנו מתכבדים להגיש את חישוב צריכת החשמל לתקופה 01/12/20 - 31/12/20:

דני את רוקן - 3 - 15091169(0x0)

סוג תעריף	סוג צריכה	קריאה קודמת	קריאה נוכחית	סה"כ צריכה בקוט"ש	מחיר לקוט"ש בא"ג	סה"כ לתשלום
		01/12/20	31/12/20	פרטי חשבון עבור תאריכים:		
777	פסגה	153,603.20	154,777.60	1,174.40	93.10	1,093.37 ₪
778	גבע	39,046.80	39,159.60	112.80	56.22	63.42 ₪
779	שפל	70,763.60	73,404.40	2,640.80	34.70	916.36 ₪

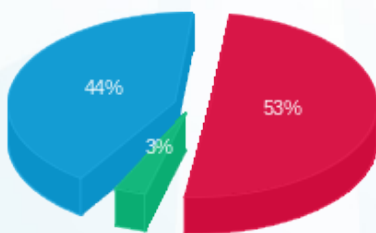
סה"כ לדיר:

פסגה	גבע	שפל	סה"כ	שיא ביקוש
1,174.40	112.80	2,640.80	3,928.00	22.82
1,093.37 ₪	63.42 ₪	916.36 ₪	2,073.14 ₪	

סה"כ צריכה
 סה"כ לתשלום

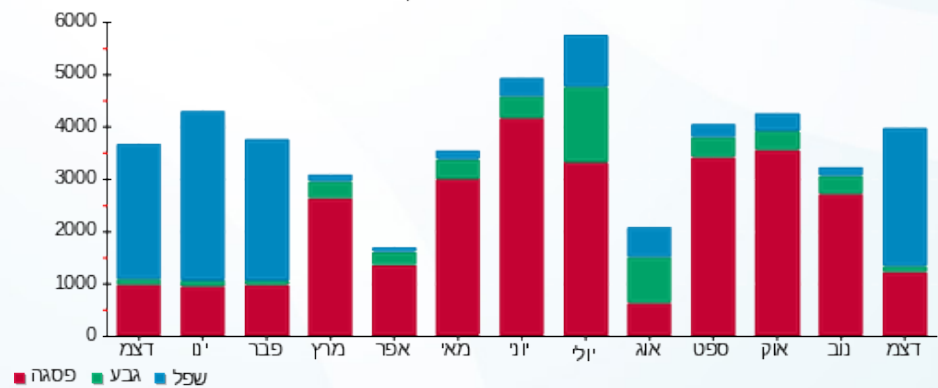
200.95 ₪	תשלום קבוע	
0.00 ₪	תשלום עבור גודל חיבור בKVA (0x0)	
2,274.09 ₪	סה"כ לתשלום	לא כולל מע"מ

התפלגות חיוב בש"ח לפי תעו"ז



■ פסגה (1,093.37 ₪)
 ■ גבע (63.42 ₪)
 ■ שפל (916.36 ₪)

הסטוריית צריכה בקוט"ש



12/01/21 תאריך הפקדה:
 31/12/20 תאריך קריאה נוכחית:
 01/12/20 תאריך קריאה קודמת:

שם דייר: טן חברה לדלק בעמ
 שם אתר: סי די קיי

לקוח/ה נכבד/ה, אנו מתכבדים להגיש את חישוב צריכת החשמל לתקופה 01/12/20 - 31/12/20:

טן דלק - 3 - 15091171(0x0)

סה"כ לתשלום	מחיר לקוט"ש בא"ג	סה"כ צריכה בקוט"ש	קריאה נוכחית	קריאה קודמת	סוג צריכה	סוג תעריף
			31/12/20	01/12/20		פרטי חשבון עבור תאריכים:
1,467.26 ₪	93.10	1,576.00	138,101.60	136,525.60	פסגה	777
414.23 ₪	56.22	736.80	82,708.20	81,971.40	גבע	778
1,618.69 ₪	34.70	4,664.80	263,898.40	259,233.60	שפל	779

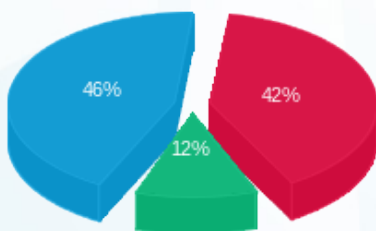
סה"כ לדייר:

שיא ביקוש	סה"כ	שפל	גבע	פסגה
18.32	6,977.60	4,664.80	736.80	1,576.00
	3,500.17 ₪	1,618.69 ₪	414.23 ₪	1,467.26 ₪

סה"כ צריכה
 סה"כ לתשלום

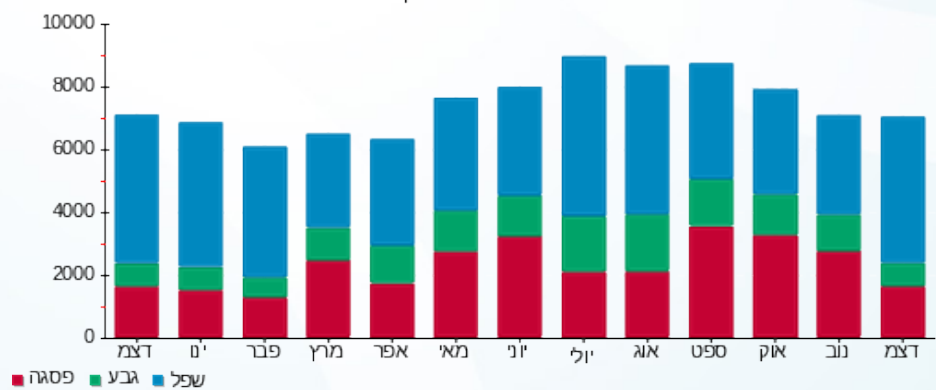
200.95 ₪	תשלום קבוע	
0.00 ₪	תשלום עבור גודל חיבור בKVA (0x0)	
3,701.12 ₪	סה"כ לתשלום	לא כולל מע"מ

התפלגות חיוב בש"ח לפי תעו"ז



■ פסגה (1,467.26 ₪)
 ■ גבע (414.23 ₪)
 ■ שפל (1,618.69 ₪)

הסטוריית צריכה בקוט"ש





12/01/21 תאריך הפקה:
 31/12/20 תאריך קריאה נוכחית:
 01/12/20 תאריך קריאה קודמת:

שם דייר: יוריקום תשתיות ותקשורת בע"מ
 שם אתר: סי די קיי

לקוח/ה נכבד/ה, אנו מתכבדים להגיש את חישוב צריכת החשמל לתקופה 01/12/20 - 31/12/20:

יוריקום תשתיות ותקשורת בעמ - 1 - 15091169 (0x0)

סוג תעריף	סוג צריכה	קריאה קודמת	קריאה נוכחית	סה"כ צריכה בקוט"ש	מחיר לקוט"ש בא"ג	סה"כ לתשלום
פרטי חשבון עבור תאריכים:						
777	פסגה	01/12/20	31/12/20	312.80	93.10	291.22 ₪
778	גבע	15,958.40	16,223.20	264.80	56.22	148.87 ₪
779	שפל	36,809.60	38,382.00	1,572.40	34.70	545.62 ₪

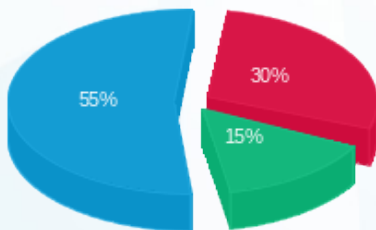
סה"כ לדייר:

פסגה	גבע	שפל	סה"כ	שיא ביקוש
312.80	264.80	1,572.40	2,150.00	12.60
291.22 ₪	148.87 ₪	545.62 ₪	985.71 ₪	

סה"כ צריכה
 סה"כ לתשלום

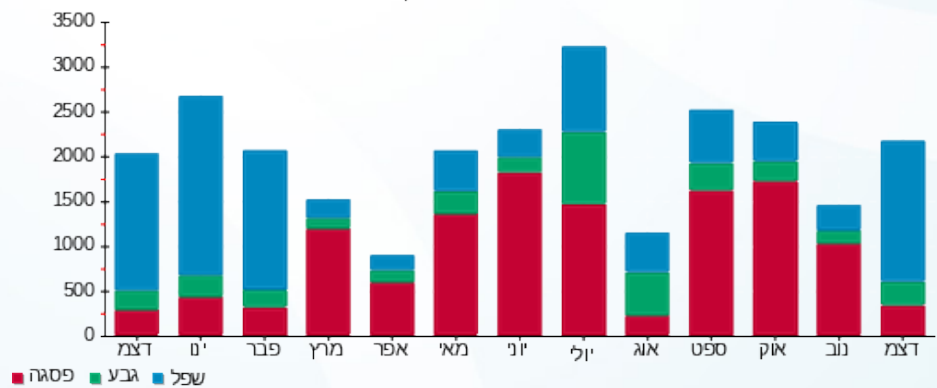
200.95 ₪	תשלום קבוע	
0.00 ₪	תשלום עבור גודל חיבור בKVA (0x0)	
1,186.66 ₪	סה"כ לתשלום	לא כולל מע"מ

התפלגות חיוב בש"ח לפי תע"ז



■ פסגה (291.22 ₪)
 ■ גבע (148.87 ₪)
 ■ שפל (545.62 ₪)

הסטוריית צריכה בקוט"ש





12/01/21 תאריך הפקדה:
 31/12/20 תאריך קריאה נוכחית:
 01/12/20 תאריך קריאה קודמת:

שם דייר: פרולין שיש ומטבחים
 שם אתר: סי די קיי

לקוח/ה נכבד/ה, אנו מתכבדים להגיש את חישוב צריכת החשמל לתקופה 01/12/20 - 31/12/20:

פרולין שיש ומטבחים - 1 - 15091171(0x0)

סה"כ לתשלום	מחיר לקוט"ש בא"ג	סה"כ צריכה בקוט"ש	קריאה נוכחית	קריאה קודמת	סוג צריכה	סוג תעריף
			31/12/20	01/12/20		פרטי חשבון עבור תאריכים:
744.52 ₪	93.10	799.70	169,051.40	168,251.70	פסגה	777
59.99 ₪	56.22	106.70	43,428.00	43,321.30	גבע	778
896.09 ₪	34.70	2,582.40	69,819.30	67,236.90	שפל	779

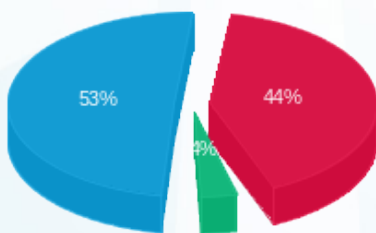
סה"כ לדיר:

שיא ביקוש	סה"כ	שפל	גבע	פסגה
24.86	3,488.80	2,582.40	106.70	799.70
	1,700.60 ₪	896.09 ₪	59.99 ₪	744.52 ₪

סה"כ צריכה
 סה"כ לתשלום

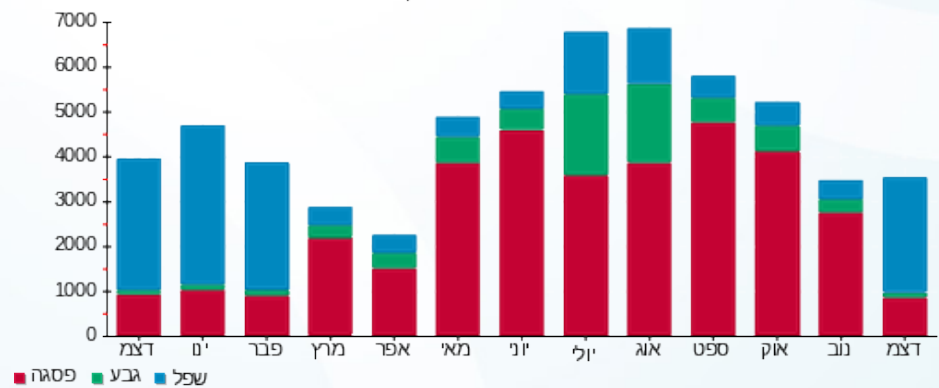
200.95 ₪	תשלום קבוע	
0.00 ₪	תשלום עבור גודל חיבור בKVA (0x0)	
1,901.55 ₪	סה"כ לתשלום	לא כולל מע"מ

התפלגות חיוב בש"ח לפי תעו"ז



■ פסגה (744.52 ₪)
 ■ גבע (59.99 ₪)
 ■ שפל (896.09 ₪)

הסטוריית צריכה בקוט"ש





12/01/21 תאריך הפקדה:
 31/12/20 תאריך קריאה נוכחית:
 01/12/20 תאריך קריאה קודמת:

שם דייר: צמיגי געש
 שם אתר: סי די קיי

לקוח/ה נכבד/ה, אנו מתכבדים להגיש את חישוב צריכת החשמל לתקופה 01/12/20 - 31/12/20:

צמיגי געש - 2 - 15091171(0x0)

סה"כ לתשלום	מחיר לקוט"ש בא"ג	סה"כ צריכה בקוט"ש	קריאה נוכחית	קריאה קודמת	סוג צריכה	סוג תעריף
			31/12/20	01/12/20	פרטי חשבון עבור תאריכים:	
152.40 ₪	93.10	163.70	54,043.70	53,880.00	פסגה	777
12.62 ₪	56.22	22.45	12,004.00	11,981.55	גבע	778
219.01 ₪	34.70	631.15	17,734.05	17,102.90	שפל	779

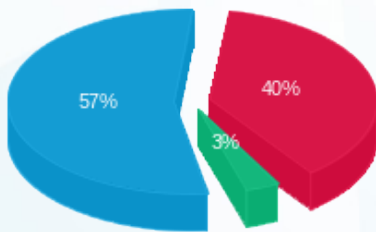
סה"כ לדייר:

שיא ביקוש	סה"כ	שפל	גבע	פסגה
6.48	817.30	631.15	22.45	163.70
	384.04 ₪	219.01 ₪	12.62 ₪	152.40 ₪

סה"כ צריכה
 סה"כ לתשלום

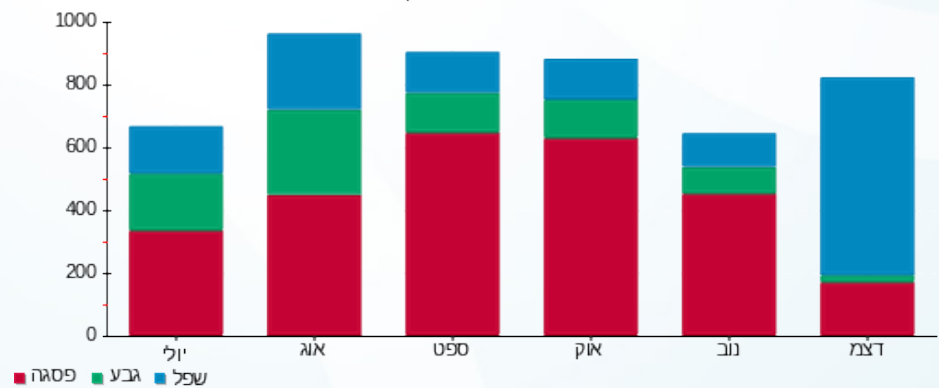
200.95 ₪	תשלום קבוע	
0.00 ₪	תשלום עבור גודל חיבור בKVA (0x0)	
584.99 ₪	סה"כ לתשלום	לא כולל מע"מ

התפלגות חיוב בש"ח לפי תעו"ז



■ פסגה (152.40 ₪)
 ■ גבע (12.62 ₪)
 ■ שפל (219.01 ₪)

הסטוריית צריכה בקוט"ש



12/01/21 תאריך הפקה:
 31/12/20 תאריך קריאה נוכחית:
 01/12/20 תאריך קריאה קודמת:

שם דייר: שגיא מוטורס
 שם אתר: סי די קיי

לקוח/ה נכבד/ה, אנו מתכבדים להגיש את חישוב צריכת החשמל לתקופה 01/12/20 - 31/12/20:

שגיא מוטורס - 4 - 15091171 (0x0)

סוג תעריף	סוג צריכה	קריאה קודמת	קריאה נוכחית	סה"כ צריכה בקוט"ש	מחיר לקוט"ש בא"ג	סה"כ לתשלום
פרטי חשבון עבור תאריכים:						
777	פסגה	01/12/20	31/12/20	3,192.00	93.10	2,971.75 ₪
778	גבע	261,430.40	262,484.80	1,054.40	56.22	592.78 ₪
779	שפל	593,998.40	610,913.60	16,915.20	34.70	5,869.57 ₪

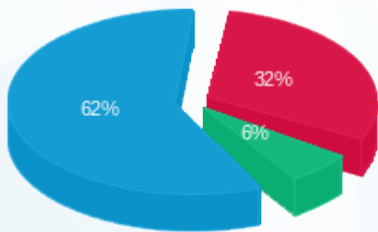
סה"כ לדייר:

פסגה	גבע	שפל	סה"כ	שיא ביקוש
3,192.00	1,054.40	16,915.20	21,161.60	130.14
2,971.75 ₪	592.78 ₪	5,869.57 ₪	9,434.11 ₪	

סה"כ צריכה
 סה"כ לתשלום

200.95 ₪	תשלום קבוע	
0.00 ₪	תשלום עבור גודל חיבור בKVA (0x0)	
9,635.06 ₪	סה"כ לתשלום	לא כולל מע"מ

התפלגות חיוב בש"ח לפי תעו"ז



■ פסגה (2,971.75 ₪) 62%
 ■ גבע (592.78 ₪) 6%
 ■ שפל (5,869.57 ₪) 32%

הסטוריית צריכה בקוט"ש

