

12/01/21 תאריך הפקה:
 31/12/20 תאריך קריאה נוכחית:
 01/11/20 תאריך קריאה קודמת:

שם דייר: אי טו אם
 שם אתר: מרכזים H5 2000 חולון

לקוח/ה נכבד/ה, אנו מתכבדים להגיש את חישוב צריכת החשמל לתקופה 01/11/20 - 31/12/20:

אי טו אם - 8 - (3x40)81018327

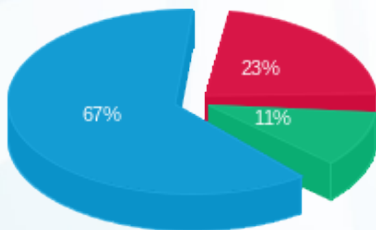
סוג תעריף	סוג צריכה	קריאה קודמת	קריאה נוכחית	סה"כ צריכה בקוט"ש	מחיר לקוט"ש בא"ג	סה"כ לתשלום
פרטי חשבון עבור תאריכים:		01/11/20	31/12/20			
517		57,219.49	57,377.32	157.83	46.90	74.02 ₪

סה"כ לדייר:

שיא ביקוש	סה"כ
0.43	157.83
	74.02 ₪

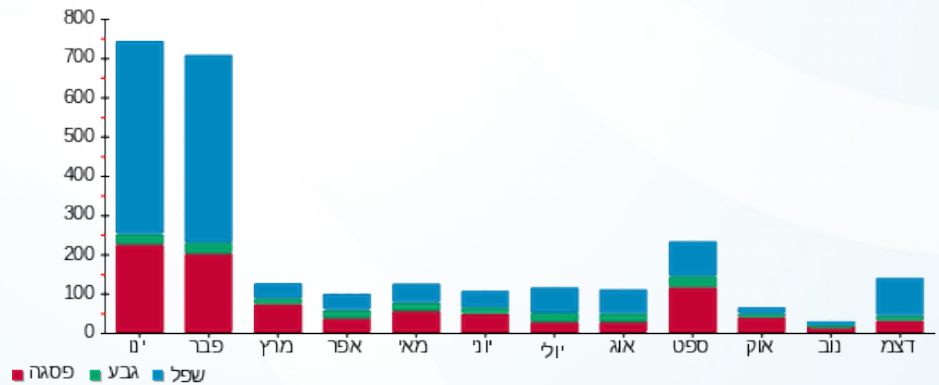
תשלום קבוע	תשלום עבור גודל חיבור בKVA (3x40)	סה"כ לתשלום	לא כולל מע"מ
19.97 ₪	8.72 ₪	102.71 ₪	

התפלגות חיוב בש"ח לפי תעו"ז



פסגה (16.75 ₪) ■
 גבע (7.86 ₪) ■
 שפל (49.41 ₪) ■

הסטוריית צריכה בקוט"ש



12/01/21 תאריך הפקה:
 31/12/20 תאריך קריאה נוכחית:
 01/11/20 תאריך קריאה קודמת:

שם דייר: טקמר
 שם אתר: מרכזים H5 2000 חולון

לקוח/ה נכבד/ה, אנו מתכבדים להגיש את חישוב צריכת החשמל לתקופה 01/11/20 - 31/12/20:

טקמר - 6 - 81036690 (3x250)

סוג תעריף	סוג צריכה	קריאה קודמת	קריאה נוכחית	סה"כ צריכה בקוט"ש	מחיר לקוט"ש בא"ג	סה"כ לתשלום
פרטי חשבון עבור תאריכים:						
		01/11/20	30/11/20			
777	פסגה	199,567.60	203,857.60	4,290.00	45.44	1,949.38 ₪
778	גבע	51,170.00	52,074.80	904.80	37.65	340.66 ₪
779	שפל	144,578.00	146,554.40	1,976.40	31.07	614.07 ₪
פרטי חשבון עבור תאריכים:						
		01/12/20	31/12/20			
777	פסגה	203,857.60	205,452.00	1,594.40	93.10	1,484.39 ₪
778	גבע	52,074.80	52,586.40	511.60	56.22	287.62 ₪
779	שפל	146,554.40	151,424.40	4,870.00	34.70	1,689.89 ₪

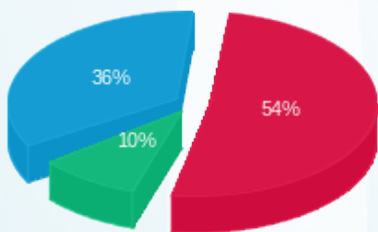
סה"כ לדייר:

שיא ביקוש	סה"כ	שפל	גבע	פסגה
46.40	14,147.20	6,846.40	1,416.40	5,884.40
	₪ 6,366.00	₪ 2,303.96	₪ 628.28	₪ 3,433.76

סה"כ צריכה
 סה"כ לתשלום

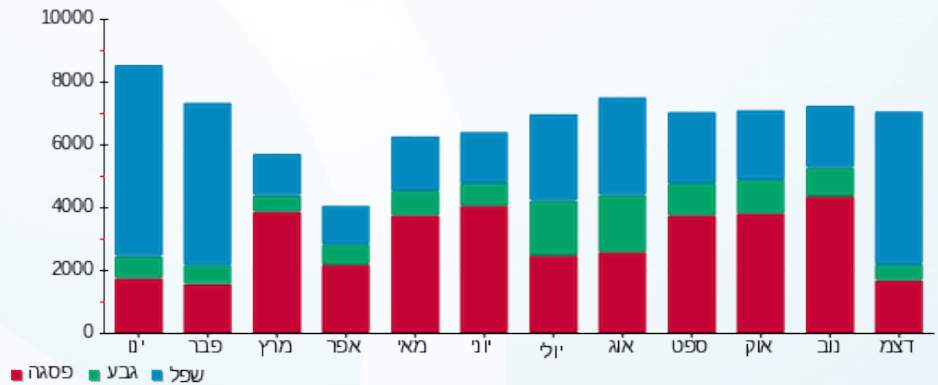
200.95 ₪	תשלום קבוע	
54.49 ₪	תשלום עבור גודל חיבור ב KVA (3x250)	
6,621.43 ₪	סה"כ לתשלום	לא כולל מע"מ

התפלגות חיוב בש"ח לפי תעו"ז



פסגה (₪ 3,433.76) 10%
 גבע (₪ 628.28) 36%
 שפל (₪ 2,303.96) 54%

הסטוריית צריכה בקוט"ש





12/01/21 תאריך הפקה:
 31/12/20 תאריך קריאה נוכחית:
 01/11/20 תאריך קריאה קודמת:

שם דייר: טקמר ORT
 שם אתר: מרכזים H5 2000 חולון

לקוח/ה נכבד/ה, אנו מתכבדים להגיש את חישוב צריכת החשמל לתקופה 01/11/20 - 31/12/20:

טקמר 5 - (3x630)81036690 - ORT

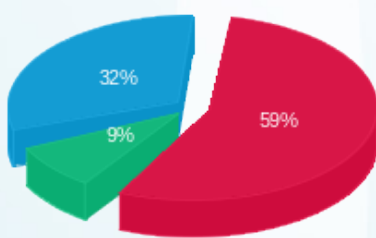
סה"כ לתשלום	מחיר לקוט"ש בא"ג	סה"כ צריכה בקוט"ש	קריאה נוכחית	קריאה קודמת	סוג צריכה	סוג תעריף
			30/11/20	01/11/20	פרטי חשבון עבור תאריכים:	
₪ 801.70	45.44	1,764.30	106,911.50	105,147.20	פסגה	777
₪ 73.91	37.65	196.30	24,805.30	24,609.00	גבע	778
₪ 99.67	31.07	320.80	68,548.70	68,227.90	שפל	779
			31/12/20	01/12/20	פרטי חשבון עבור תאריכים:	
₪ 462.06	93.10	496.30	107,407.80	106,911.50	פסגה	777
₪ 115.48	56.22	205.40	25,010.70	24,805.30	גבע	778
₪ 589.14	34.70	1,697.80	70,246.50	68,548.70	שפל	779

סה"כ לדייר:

שיא ביקוש	סה"כ	שפל	גבע	פסגה	סה"כ צריכה
18.20	4,680.90	2,018.60	401.70	2,260.60	סה"כ לתשלום
	₪ 2,141.95	₪ 688.81	₪ 189.38	₪ 1,263.75	

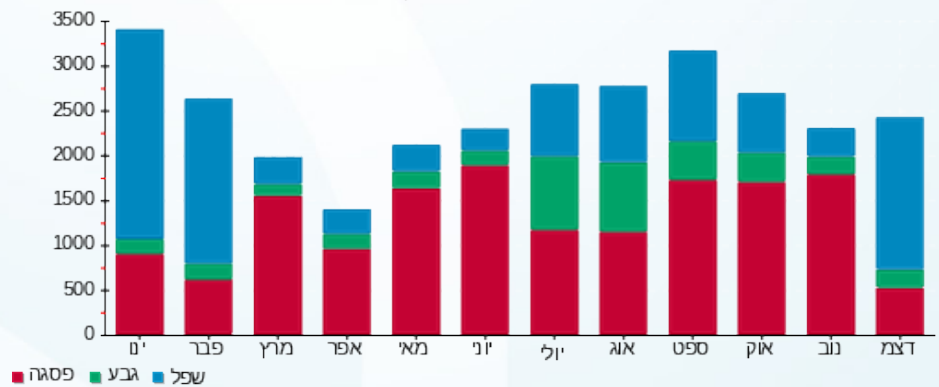
₪ 200.95	תשלום קבוע	
₪ 137.31	תשלום עבור גודל חיבור בKVA (3x630)	
₪ 2,480.20	סה"כ לתשלום	לא כולל מע"מ

התפלגות חיוב בש"ח לפי תעו"ז



פסגה (₪ 1,263.75)
 גבע (₪ 189.38)
 שפל (₪ 688.81)

הסטוריית צריכה בקוט"ש





12/01/21

תאריך הפקדה:

31/12/20

תאריך קריאה נוכחית:

01/11/20

תאריך קריאה קודמת:

שם דייר: כנען סנטר בעמ
שם אתר: מרכזים H5 2000 חולון

לקוח/ה נכבד/ה, אנו מתכבדים להגיש את חישוב צריכת החשמל לתקופה 01/11/20 - 31/12/20:

כנען סנטר בעמ - 8 - 81036690(0x0)

סה"כ לתשלום	מחיר לקוט"ש בא"ג	סה"כ צריכה בקוט"ש	קריאה נוכחית	קריאה קודמת	סוג צריכה	סוג תעריף
			30/11/20	01/11/20	פרטי חשבון עבור תאריכים:	
422.41 ₪	45.44	929.60	50,319.00	49,389.40	פסגה	777
40.13 ₪	37.65	106.60	11,710.00	11,603.40	גבע	778
81.34 ₪	31.07	261.80	46,959.40	46,697.60	שפל	779
			31/12/20	01/12/20	פרטי חשבון עבור תאריכים:	
303.51 ₪	93.10	326.00	50,645.00	50,319.00	פסגה	777
72.41 ₪	56.22	128.80	11,838.80	11,710.00	גבע	778
475.95 ₪	34.70	1,371.60	48,331.00	46,959.40	שפל	779

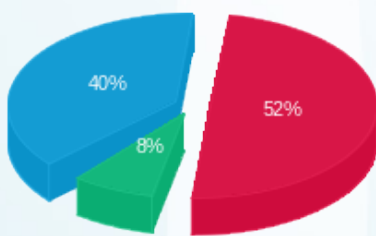
סה"כ לדייר:

שיא ביקוש	סה"כ	שפל	גבע	פסגה
29.80	3,124.40	1,633.40	235.40	1,255.60
	1,395.75 ₪	557.29 ₪	112.55 ₪	725.92 ₪

סה"כ צריכה
סה"כ לתשלום

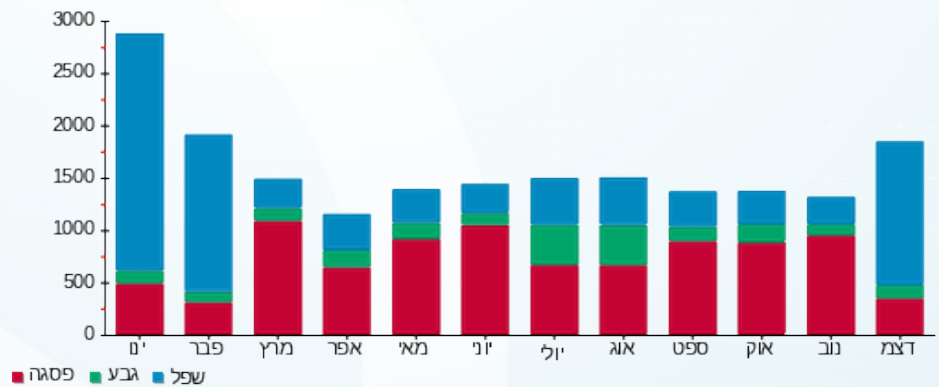
200.95 ₪	תשלום קבוע	
0.00 ₪	תשלום עבור גודל חיבור בKVA (0x0)	
1,596.70 ₪	סה"כ לתשלום	לא כולל מע"מ

התפלגות חיוב בש"ח לפי תעו"ז



פסגה (725.92 ₪) ■
גבע (112.55 ₪) ■
שפל (557.29 ₪) ■

הסטוריית צריכה בקוט"ש





12/01/21 תאריך הפקה:
 31/12/20 תאריך קריאה נוכחי:
 01/11/20 תאריך קריאה קודמת:

שם דייר: לוח ציבורי אוורור ק.ח. 2
 שם אתר: מרכזים H5 2000 חולון

לקוח/ה נכבד/ה, אנו מתכבדים להגיש את חישוב צריכת החשמל לתקופה 01/11/20 - 31/12/20:

לוח ציבורי אוורור ק.ח. 1 - 2 - 81037905(0x0)

סוג תעריף	סוג צריכה	קריאה קודמת	קריאה נוכחית	סה"כ צריכה בקוט"ש	מחיר לקוט"ש בא"ג	סה"כ לתשלום
פרטי חשבון עבור תאריכים:						
777	פסגה	01/11/20	30/11/20	4.75	45.44	2.16 ₪
778	גבע	172.15	173.90	1.75	37.65	0.66 ₪
779	שפל	615.65	620.20	4.55	31.07	1.41 ₪
פרטי חשבון עבור תאריכים:						
777	פסגה	01/12/20	31/12/20	2.85	93.10	2.65 ₪
778	גבע	173.90	174.95	1.05	56.22	0.59 ₪
779	שפל	620.20	629.50	9.30	34.70	3.23 ₪

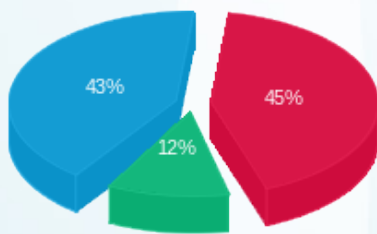
סה"כ לדייר:

פסגה	גבע	שפל	סה"כ	שיא ביקוש
7.60	2.80	13.85	24.25	1.15
₪ 4.81	₪ 1.25	₪ 4.64	₪ 10.70	

סה"כ צריכה
 סה"כ לתשלום

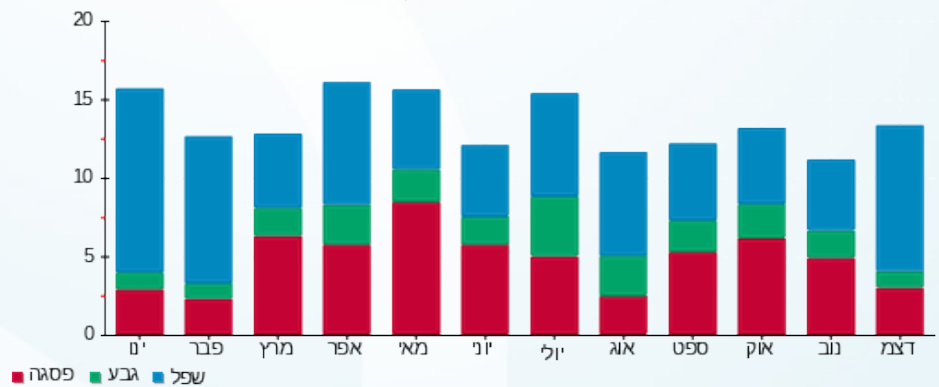
200.95 ₪	תשלום קבוע	
0.00 ₪	תשלום עבור גודל חיבור בKVA (0x0)	
211.65 ₪	סה"כ לתשלום	לא כולל מע"מ

התפלגות חיוב בש"ח לפי תעו"ז



פסגה (₪ 4.81)
 גבע (₪ 1.25)
 שפל (₪ 4.64)

הסטוריית צריכה בקוט"ש



12/01/21 תאריך הפקה:
 31/12/20 תאריך קריאה נוכחי:
 01/11/20 תאריך קריאה קודמת:

שם דייר: לוח ציבורי בציר 1 ק. 0 מקלט
 שם אתר: מרכזים H5 2000 חולון

לקוח/ה נכבד/ה, אנו מתכבדים להגיש את חישוב צריכת החשמל לתקופה 01/11/20 - 31/12/20:

לוח ציבורי בציר 1 ק. 0 מקלט - 6 - 81037905(0x0)

סוג תעריף	סוג צריכה	קריאה קודמת	קריאה נוכחית	סה"כ צריכה בקוט"ש	מחיר לקוט"ש בא"ג	סה"כ לתשלום
פרטי חשבון עבור תאריכים:						
777	פסגה	01/11/20	30/11/20	47.20	45.44	21.45 ₪
778	גבע	3,585.80	3,594.70	8.90	37.65	3.35 ₪
779	שפל	12,425.70	12,450.50	24.80	31.07	7.71 ₪
פרטי חשבון עבור תאריכים:						
777	פסגה	01/12/20	31/12/20	9.20	93.10	8.57 ₪
778	גבע	3,594.70	3,599.00	4.30	56.22	2.42 ₪
779	שפל	12,450.50	12,487.00	36.50	34.70	12.67 ₪

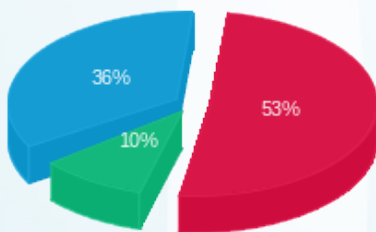
סה"כ לדייר:

פסגה	גבע	שפל	סה"כ	שיא ביקוש
56.40	13.20	61.30	130.90	3.20
₪ 30.01	₪ 5.77	₪ 20.37	₪ 56.15	

סה"כ צריכה
 סה"כ לתשלום

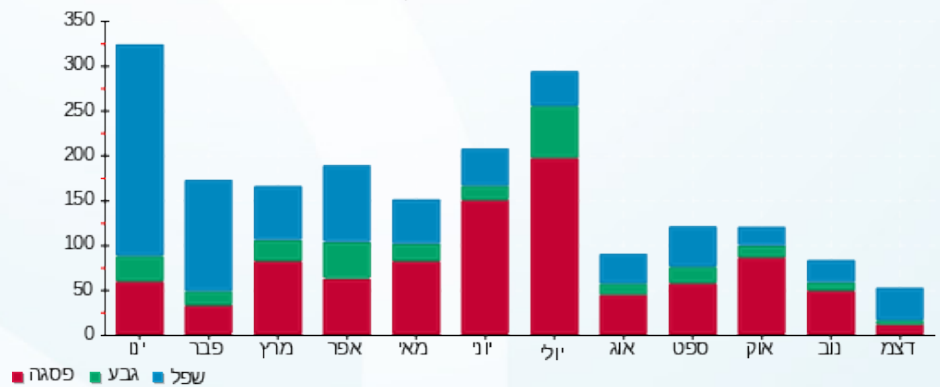
200.95 ₪	תשלום קבוע	
0.00 ₪	תשלום עבור גודל חיבור בKVA (0x0)	
257.10 ₪	סה"כ לתשלום	לא כולל מע"מ

התפלגות חיוב בש"ח לפי תעו"ז



פסגה (30.01 ₪) ■
 גבע (5.77 ₪) ■
 שפל (20.37 ₪) ■

הסטוריית צריכה בקוט"ש



12/01/21 תאריך הפקדה:
 31/12/20 תאריך קריאה נוכחית:
 01/11/20 תאריך קריאה קודמת:

שם דייר: לוח ציבורי מ"א בצד ד מרתף
 שם אתר: מרכזים H5 2000 חולון

לקוח/ה נכבד/ה, אנו מתכבדים להגיש את חישוב צריכת החשמל לתקופה 01/11/20 - 31/12/20:

לוח ציבורי מ"א בצד ד מרתף - 5 - 81037905(0x0)

סוג תעריף	סוג צריכה	קריאה קודמת	קריאה נוכחית	סה"כ צריכה בקוט"ש	מחיר לקוט"ש בא"ג	סה"כ לתשלום
פרטי חשבון עבור תאריכים:						
777	פסגה	01/11/20	30/11/20	91.40	45.44	41.53 ₪
778	גבע	1,257.80	1,278.40	20.60	37.65	7.76 ₪
779	שפל	3,378.00	3,421.70	43.70	31.07	13.58 ₪
פרטי חשבון עבור תאריכים:						
777	פסגה	01/12/20	31/12/20	38.70	93.10	36.03 ₪
778	גבע	1,278.40	1,288.00	9.60	56.22	5.40 ₪
779	שפל	3,421.70	3,548.30	126.60	34.70	43.93 ₪

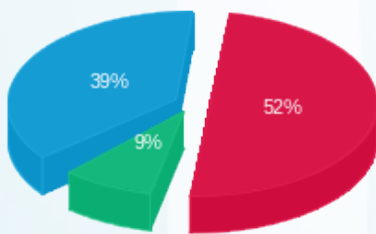
סה"כ לדייר:

פסגה	גבע	שפל	סה"כ	שיא ביקוש
130.10	30.20	170.30	330.60	10.40
₪ 77.56	₪ 13.15	₪ 57.51	₪ 148.22	

סה"כ צריכה
 סה"כ לתשלום

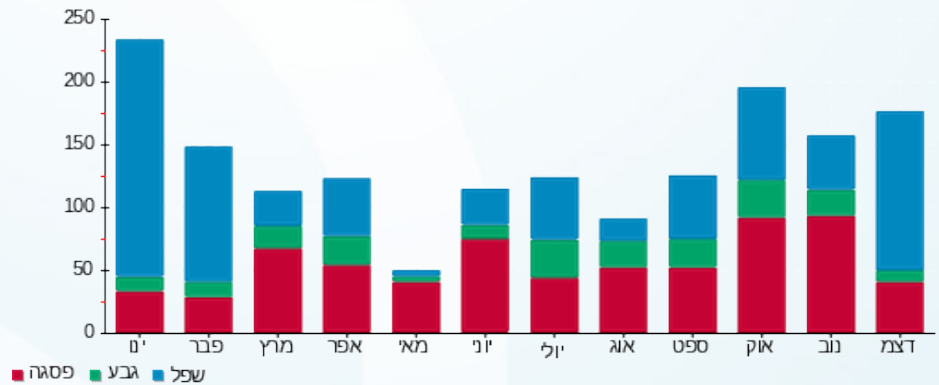
200.95 ₪	תשלום קבוע	
0.00 ₪	תשלום עבור גודל חיבור בKVA (0x0)	
349.17 ₪	סה"כ לתשלום	לא כולל מע"מ

התפלגות חיוב בש"ח לפי תעו"ז



פסגה (₪ 77.56) ■
 גבע (₪ 13.15) ■
 שפל (₪ 57.51) ■

הסטוריית צריכה בקוט"ש



12/01/21 תאריך הפקה:
 31/12/20 תאריך קריאה נוכחי:
 01/11/20 תאריך קריאה קודמת:

שם דייר: לוח ציבורי תאורה ציר ב ק.ח 2
 שם אתר: מרכזים H5 2000 חולון

לקוח/ה נכבד/ה, אנו מתכבדים להגיש את חישוב צריכת החשמל לתקופה 01/11/20 - 31/12/20:

לוח ציבורי תאורה ציר ב ק.ח 2 - 3 - 81037905(0x0)

סוג תעריף	סוג צריכה	קריאה קודמת	קריאה נוכחית	סה"כ צריכה בקוט"ש	מחיר לקוט"ש בא"ג	סה"כ לתשלום
פרטי חשבון עבור תאריכים:						
777	פסגה	01/11/20	30/11/20	1,689.10	45.44	767.53 ₪
778	גבע	45,875.60	46,508.50	632.90	37.65	238.29 ₪
779	שפל	137,029.90	138,719.50	1,689.60	31.07	524.96 ₪
פרטי חשבון עבור תאריכים:						
777	פסגה	01/12/20	31/12/20	829.40	93.10	772.17 ₪
778	גבע	46,508.50	46,886.70	378.20	56.22	212.62 ₪
779	שפל	138,719.50	141,500.40	2,780.90	34.70	964.97 ₪

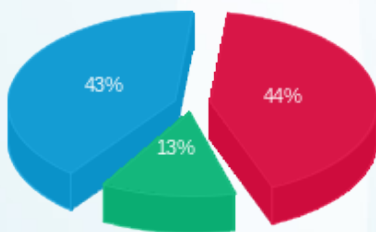
סה"כ לדייר:

פסגה	גבע	שפל	סה"כ	שיא ביקוש
2,518.50	1,011.10	4,470.50	8,000.10	15.70
₪ 1,539.70	₪ 450.91	₪ 1,489.93	₪ 3,480.54	

סה"כ צריכה
 סה"כ לתשלום

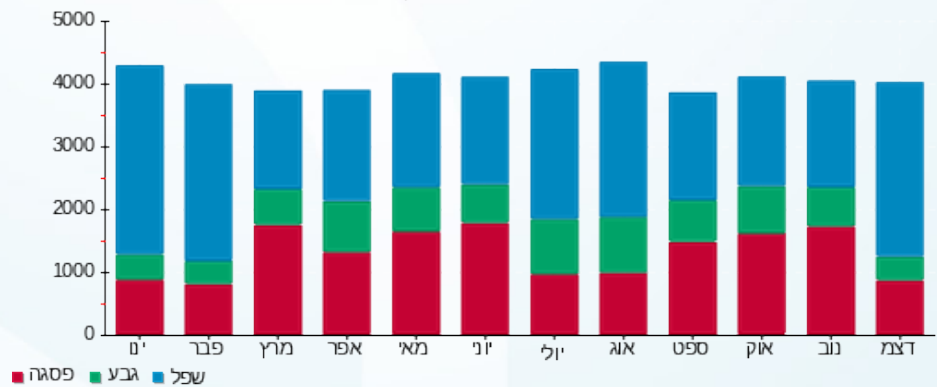
200.95 ₪	תשלום קבוע	
0.00 ₪	תשלום עבור גודל חיבור ב KVA (0x0)	
3,681.49 ₪	סה"כ לתשלום	לא כולל מע"מ

התפלגות חיוב בש"ח לפי תעו"ז



פסגה (₪ 1,539.70)
 גבע (₪ 450.91)
 שפל (₪ 1,489.93)

הסטוריית צריכה בקוט"ש



12/01/21 תאריך הפקה:
 31/12/20 תאריך קריאה נוכחי:
 01/11/20 תאריך קריאה קודמת:

שם דייר: לוח ציבורי תאורה ראשי מרתף
 שם אתר: מרכזים H5 2000 חולון

לקוח/ה נכבד/ה, אנו מתכבדים להגיש את חישוב צריכת החשמל לתקופה 01/11/20 - 31/12/20:

לוח ציבורי תאורה ראשי מרתף - 2 - 81037905(0x0)

סוג תעריף	סוג צריכה	קריאה קודמת	קריאה נוכחית	סה"כ צריכה בקוט"ש	מחיר לקוט"ש בא"ג	סה"כ לתשלום
פרטי חשבון עבור תאריכים:						
777	פסגה	01/11/20	30/11/20	339.10	45.44	154.09 ₪
778	גבע	14,915.55	15,035.65	120.10	37.65	45.22 ₪
779	שפל	48,481.50	48,793.75	312.25	31.07	97.02 ₪
פרטי חשבון עבור תאריכים:						
777	פסגה	01/12/20	31/12/20	184.60	93.10	171.86 ₪
778	גבע	15,035.65	15,120.85	85.20	56.22	47.90 ₪
779	שפל	48,793.75	49,449.30	655.55	34.70	227.48 ₪

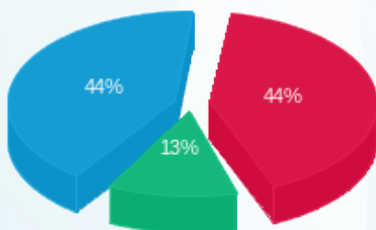
סה"כ לדייר:

שיא ביקוש	סה"כ	שפל	גבע	פסגה
3.05	1,696.80	967.80	205.30	523.70
	₪ 743.56	₪ 324.49	₪ 93.12	₪ 325.95

סה"כ צריכה
 סה"כ לתשלום

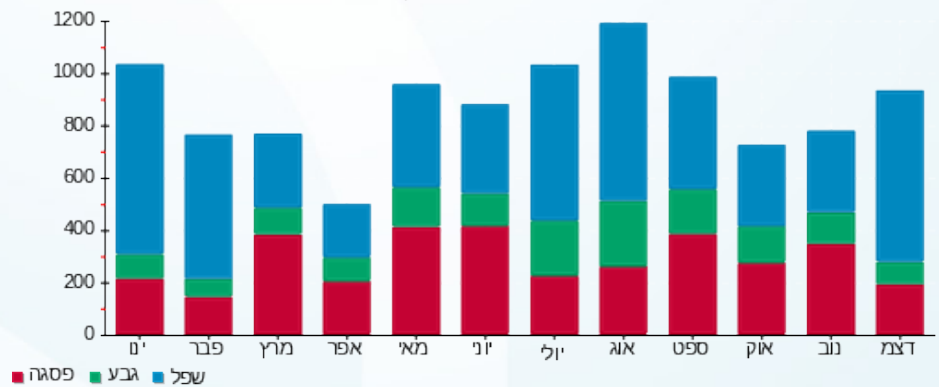
200.95 ₪	תשלום קבוע	
0.00 ₪	תשלום עבור גודל חיבור בKVA (0x0)	
944.51 ₪	סה"כ לתשלום	לא כולל מע"מ

התפלגות חיוב בש"ח לפי תעו"ז



פסגה (₪ 325.95)
 גבע (₪ 93.12)
 שפל (₪ 324.49)

הסטוריית צריכה בקוט"ש





12/01/21

תאריך הפקדה:

31/12/20

תאריך קריאה נוכחית:

01/11/20

תאריך קריאה קודמת:

שם דייר: ליאקום
שם אתר: מרכזים H5 2000 חולון

לקוח/ה נכבד/ה, אנו מתכבדים להגיש את חישוב צריכת החשמל לתקופה 01/11/20 - 31/12/20:

ליאקום - 5 - 81022527(3x160)

סה"כ לתשלום	מחיר לקוט"ש בא"ג	סה"כ צריכה בקוט"ש	קריאה נוכחית	קריאה קודמת	סוג צריכה	סוג תעריף
			30/11/20	01/11/20	פרטי חשבון עבור תאריכים:	
1,067.84 ₪	45.44	2,350.00	240,722.60	238,372.60	פסגה	777
168.90 ₪	37.65	448.60	62,470.60	62,022.00	גבע	778
326.05 ₪	31.07	1,049.40	188,093.40	187,044.00	שפל	779
			31/12/20	01/12/20	פרטי חשבון עבור תאריכים:	
604.41 ₪	93.10	649.20	241,371.80	240,722.60	פסגה	777
158.65 ₪	56.22	282.20	62,752.80	62,470.60	גבע	778
1,097.42 ₪	34.70	3,162.60	191,256.00	188,093.40	שפל	779

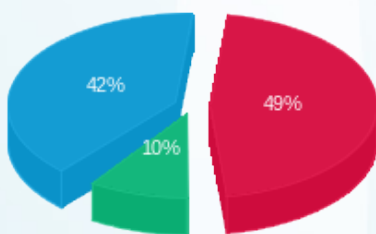
סה"כ לדייר:

שיא ביקוש	סה"כ	שפל	גבע	פסגה
31.80	7,942.00	4,212.00	730.80	2,999.20
	3,423.27 ₪	1,423.47 ₪	327.55 ₪	1,672.25 ₪

סה"כ צריכה
סה"כ לתשלום

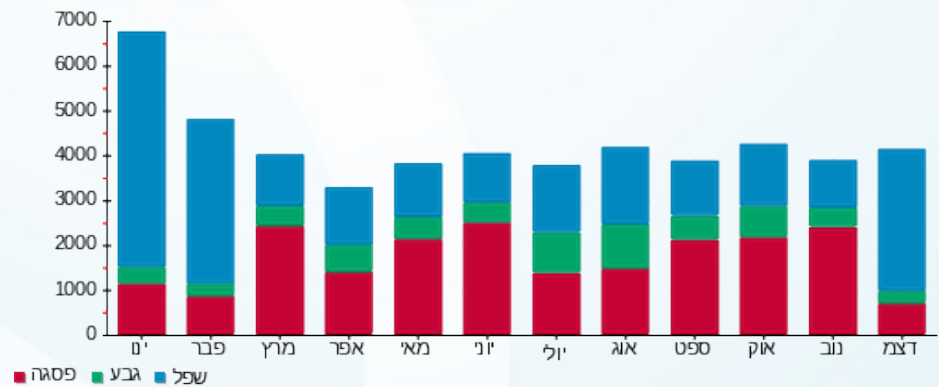
200.95 ₪	תשלום קבוע	
34.87 ₪	תשלום עבור גודל חיבור בKVA (3x160)	
3,659.09 ₪	סה"כ לתשלום	לא כולל מע"מ

התפלגות חיוב בש"ח לפי תעו"ז



פסגה (1,672.25 ₪)
גבע (327.55 ₪)
שפל (1,423.47 ₪)

הסטוריית צריכה בקוט"ש



12/01/21 תאריך הפקה:
 31/12/20 תאריך קריאה נוכחי:
 01/11/20 תאריך קריאה קודמת:

שם דייר: מ"א 1 (מניה לצורך מעקב)
 שם אתר: מרכזים H5 2000 חולון

לקוח/ה נכבד/ה, אנו מתכבדים להגיש את חישוב צריכת החשמל לתקופה 01/11/20 - 31/12/20:

מ"א 1 (מניה לצורך מעקב) - 7 - 81029751(0x0)

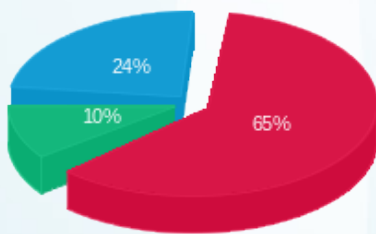
סוג תעריף	סוג צריכה	קריאה קודמת	קריאה נוכחית	סה"כ צריכה בקוט"ש	מחיר לקוט"ש בא"ג	סה"כ לתשלום
פרטי חשבון עבור תאריכים:						
		01/11/20	30/11/20			
777	פסגה	2,671,516.80	2,712,696.00	41,179.20	45.44	18,711.83 ₪
778	גבע	670,255.20	677,066.40	6,811.20	37.65	2,564.42 ₪
779	שפל	755,196.00	763,209.60	8,013.60	31.07	2,489.83 ₪
פרטי חשבון עבור תאריכים:						
		01/12/20	31/12/20			
777	פסגה	2,712,696.00	2,724,043.20	11,347.20	93.10	10,564.24 ₪
778	גבע	677,066.40	680,728.80	3,662.40	56.22	2,059.00 ₪
779	שפל	763,209.60	787,677.60	24,468.00	34.70	8,490.40 ₪

סה"כ לדייר:

שיא ביקוש	סה"כ	שפל	גבע	פסגה	סה"כ צריכה
657.60	95,481.60	32,481.60	10,473.60	52,526.40	סה"כ לתשלום
	44,879.71 ₪	10,980.22 ₪	4,623.42 ₪	29,276.07 ₪	

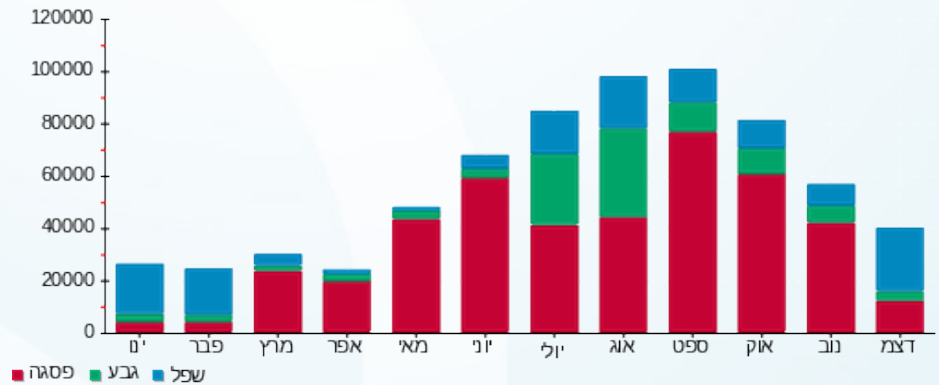
200.95 ₪	תשלום קבוע	
0.00 ₪	תשלום עבור גודל חיבור בKVA (0x0)	
45,080.66 ₪	סה"כ לתשלום	לא כולל מע"מ

התפלגות חיוב בש"ח לפי תעו"ז



פסגה (29,276.07 ₪) ■
 גבע (4,623.42 ₪) ■
 שפל (10,980.22 ₪) ■

הסטוריית צריכה בקוט"ש



12/01/21 תאריך הפקה:
 31/12/20 תאריך קריאה נוכחי:
 01/11/20 תאריך קריאה קודמת:

שם דייר: מ"א 2 (מניה לצורך מעקב)
 שם אתר: מרכזים H5 2000 חולון

לקוח/ה נכבד/ה, אנו מתכבדים להגיש את חישוב צריכת החשמל לתקופה 01/11/20 - 31/12/20:

מ"א 2 (מניה לצורך מעקב) - 8 - 081029751(0x0)

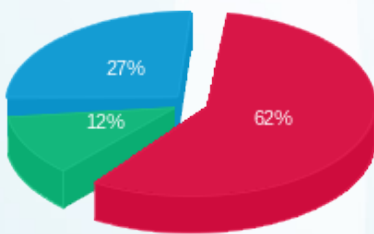
סוג תעריף	סוג צריכה	קריאה קודמת	קריאה נוכחית	סה"כ צריכה בקוט"ש	מחיר לקוט"ש בא"ג	סה"כ לתשלום
פרטי חשבון עבור תאריכים:						
		01/11/20	30/11/20			
777	פסגה	320,814.00	330,222.00	9,408.00	45.44	4,275.00 ₪
778	גבע	93,949.20	96,018.00	2,068.80	37.65	778.90 ₪
779	שפל	143,163.60	145,172.40	2,008.80	31.07	624.13 ₪
פרטי חשבון עבור תאריכים:						
		01/12/20	31/12/20			
777	פסגה	330,222.00	334,396.80	4,174.80	93.10	3,886.74 ₪
778	גבע	96,018.00	97,407.60	1,389.60	56.22	781.23 ₪
779	שפל	145,172.40	153,540.00	8,367.60	34.70	2,903.56 ₪

סה"כ לדייר:

שיא ביקוש	סה"כ	שפל	גבע	פסגה	סה"כ צריכה
61.20	27,417.60	10,376.40	3,458.40	13,582.80	סה"כ לתשלום
	13,249.56 ₪	3,527.69 ₪	1,560.14 ₪	8,161.73 ₪	

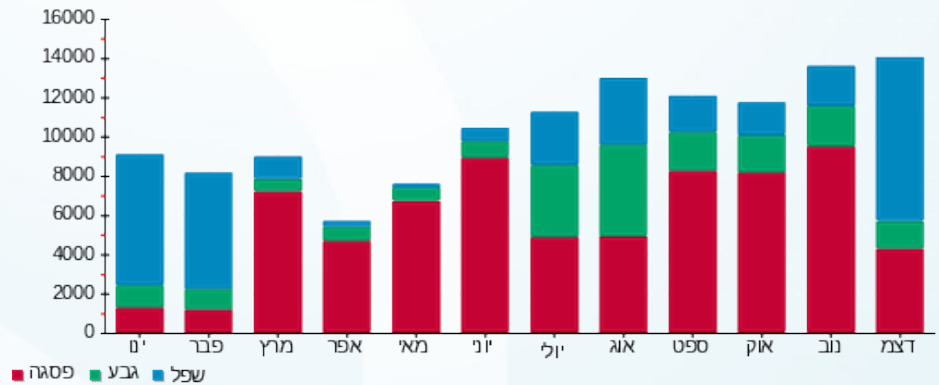
200.95 ₪	תשלום קבוע	
0.00 ₪	תשלום עבור גודל חיבור בKVA (0x0)	
13,450.51 ₪	סה"כ לתשלום	לא כולל מע"מ

התפלגות חיוב בש"ח לפי תעו"ז



פסגה (8,161.73 ₪) ■
 גבע (1,560.14 ₪) ■
 שפל (3,527.69 ₪) ■

הסטוריית צריכה בקוט"ש



12/01/21 תאריך הפקה:
 31/12/20 תאריך קריאה נוכחית:
 01/11/20 תאריך קריאה קודמת:

שם דייר: מנשה דוד
 שם אתר: מרכזים H5 2000 חולון

לקוח/ה נכבד/ה, אנו מתכבדים להגיש את חישוב צריכת החשמל לתקופה 01/11/20 - 31/12/20:

מנשה דוד - 6 - 81018327(3x40)

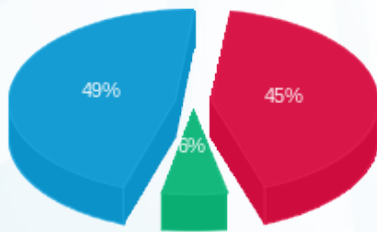
סוג תעריף	סוג צריכה	קריאה קודמת	קריאה נוכחית	סה"כ צריכה בקוט"ש	מחיר לקוט"ש בא"ג	סה"כ לתשלום
פרטי חשבון עבור תאריכים:		01/11/20	31/12/20			
517		36,546.42	37,025.86	479.45	46.90	224.86 ₪

סה"כ לדייר:

שיא ביקוש	סה"כ
2.42	479.45
	224.86 ₪

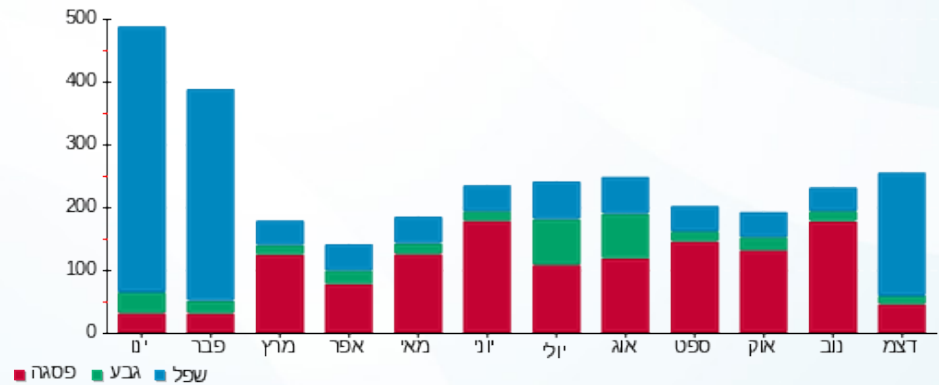
תשלום קבוע	תשלום עבור גודל חיבור בKVA (3x40)	סה"כ לתשלום	לא כולל מע"מ
19.97 ₪	8.72 ₪	253.55 ₪	

התפלגות חיוב בש"ח לפי תעו"ז



פסגה (101.04 ₪) 49%
 גבע (14.25 ₪) 6%
 שפל (109.57 ₪) 45%

הסטוריית צריכה בקוט"ש



12/01/21 תאריך הפקה:
 31/12/20 תאריך קריאה נוכחית:
 01/11/20 תאריך קריאה קודמת:

שם דייר: מס הכנסה 1
 שם אתר: מרכזים H5 2000 חולון

לקוח/ה נכבד/ה, אנו מתכבדים להגיש את חישוב צריכת החשמל לתקופה 01/11/20 - 31/12/20:

מס הכנסה 1 - 6 - 81022527(3x160)

סוג תעריף	סוג צריכה	קריאה קודמת	קריאה נוכחית	סה"כ צריכה בקוט"ש	מחיר לקוט"ש בא"ג	סה"כ לתשלום
פרטי חשבון עבור תאריכים:						
		01/11/20	30/11/20			
777	פסגה	291,132.40	294,553.60	3,421.20	45.44	1,554.59 ₪
778	גבע	97,467.00	98,151.20	684.20	37.65	257.60 ₪
779	שפל	265,414.20	266,504.00	1,089.80	31.07	338.60 ₪
פרטי חשבון עבור תאריכים:						
		01/12/20	31/12/20			
777	פסגה	294,553.60	295,949.40	1,395.80	93.10	1,299.49 ₪
778	גבע	98,151.20	98,619.40	468.20	56.22	263.22 ₪
779	שפל	266,504.00	269,867.60	3,363.60	34.70	1,167.17 ₪

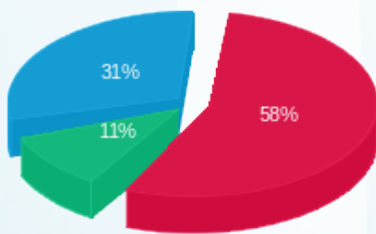
סה"כ לדייר:

פסגה	גבע	שפל	סה"כ	שיא ביקוש
4,817.00	1,152.40	4,453.40	10,422.80	30.40
₪ 2,854.08	₪ 520.82	₪ 1,505.77	₪ 4,880.68	

סה"כ צריכה
 סה"כ לתשלום

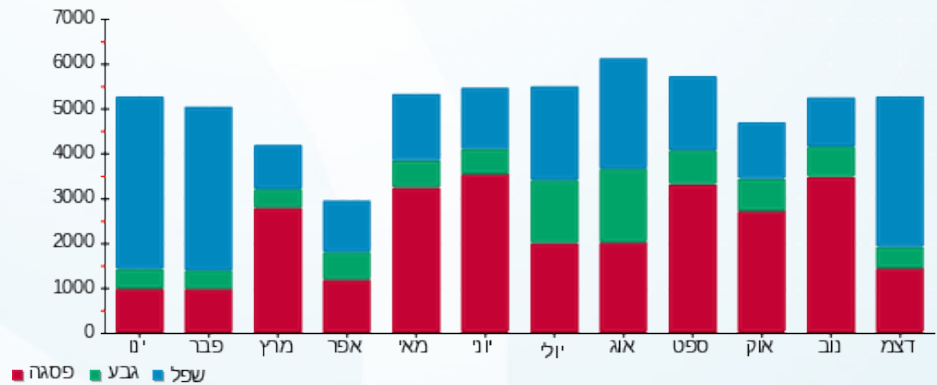
200.95 ₪	תשלום קבוע	
34.87 ₪	תשלום עבור גודל חיבור בKVA (3x160)	
5,116.50 ₪	סה"כ לתשלום	לא כולל מע"מ

התפלגות חיוב בש"ח לפי תעו"ז



פסגה (2,854.08 ₪)
 גבע (520.82 ₪)
 שפל (1,505.77 ₪)

הסטוריית צריכה בקוט"ש





12/01/21 תאריך הפקה:
 31/12/20 תאריך קריאה נוכחית:
 01/11/20 תאריך קריאה קודמת:

שם דייר: מס הכנסה 2
 שם אתר: מרכזים H5 2000 חולון

לקוח/ה נכבד/ה, אנו מתכבדים להגיש את חישוב צריכת החשמל לתקופה 01/11/20 - 31/12/20:

מס הכנסה 2 - 7 - 81022527(3x160)

סוג תעריף	סוג צריכה	קריאה קודמת	קריאה נוכחית	סה"כ צריכה בקוט"ש	מחיר לקוט"ש בא"ג	סה"כ לתשלום
פרטי חשבון עבור תאריכים:						
		01/11/20	30/11/20			
777	פסגה	309,150.00	313,830.40	4,680.40	45.44	2,126.77 ₪
778	גבע	86,611.60	87,308.00	696.40	37.65	262.19 ₪
779	שפל	246,669.20	247,789.60	1,120.40	31.07	348.11 ₪
פרטי חשבון עבור תאריכים:						
		01/12/20	31/12/20			
777	פסגה	313,830.40	315,375.00	1,544.60	93.10	1,438.02 ₪
778	גבע	87,308.00	87,937.60	629.60	56.22	353.96 ₪
779	שפל	247,789.60	252,200.20	4,410.60	34.70	1,530.48 ₪

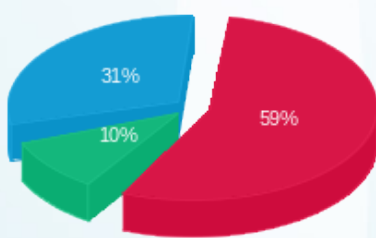
סה"כ לדייר:

שיא ביקוש	סה"כ	שפל	גבע	פסגה
42.40	13,082.00	5,531.00	1,326.00	6,225.00
	6,059.54 ₪	1,878.59 ₪	616.16 ₪	3,564.80 ₪

סה"כ צריכה
 סה"כ לתשלום

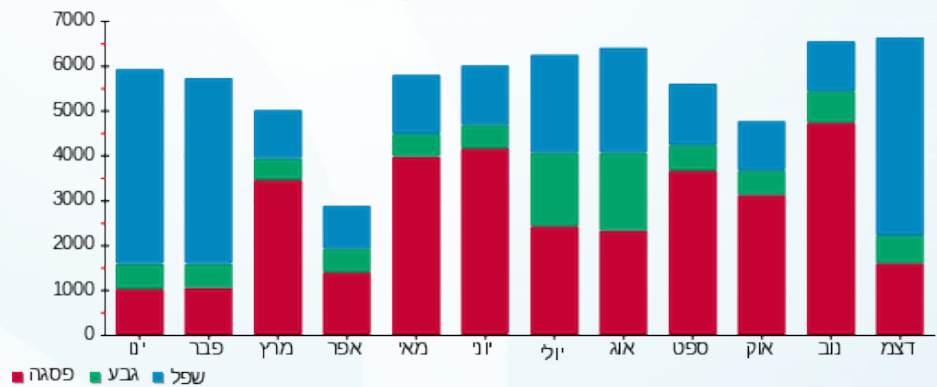
200.95 ₪	תשלום קבוע	
34.87 ₪	תשלום עבור גודל חיבור בKVA (3x160)	
6,295.36 ₪	סה"כ לתשלום	לא כולל מע"מ

התפלגות חיוב בש"ח לפי תעו"ז



פסגה (3,564.80 ₪) ■
 גבע (616.16 ₪) ■
 שפל (1,878.59 ₪) ■

הסטוריית צריכה בקוט"ש



12/01/21 תאריך הפקה:
 31/12/20 תאריך קריאה נוכחית:
 01/11/20 תאריך קריאה קודמת:

שם דייר: מעלית 3-4 ציר ה קומת גג
 שם אתר: מרכזים H5 2000 חולון

לקוח/ה נכבד/ה, אנו מתכבדים להגיש את חישוב צריכת החשמל לתקופה 01/11/20 - 31/12/20:

מעלית 3-4 ציר ה קומת גג - 8 - (0x0)81037905

סוג תעריף	סוג צריכה	קריאה קודמת	קריאה נוכחית	סה"כ צריכה בקוט"ש	מחיר לקוט"ש בא"ג	סה"כ לתשלום
פרטי חשבון עבור תאריכים:						
777	פסגה	01/11/20	30/11/20	269.20	45.44	122.32 ₪
778	גבע	8,985.60	9,020.60	35.00	37.65	13.18 ₪
779	שפל	18,615.40	18,705.20	89.80	31.07	27.90 ₪
פרטי חשבון עבור תאריכים:						
777	פסגה	40,995.00	41,075.20	80.20	93.10	74.67 ₪
778	גבע	9,020.60	9,068.10	47.50	56.22	26.70 ₪
779	שפל	18,705.20	18,986.40	281.20	34.70	97.58 ₪

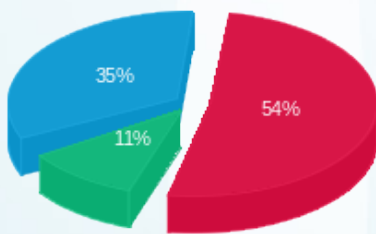
סה"כ לדייר:

פסגה	גבע	שפל	סה"כ	שיא ביקוש
349.40	82.50	371.00	802.90	5.80
196.99 ₪	39.88 ₪	125.48 ₪	362.35 ₪	

סה"כ צריכה
 סה"כ לתשלום

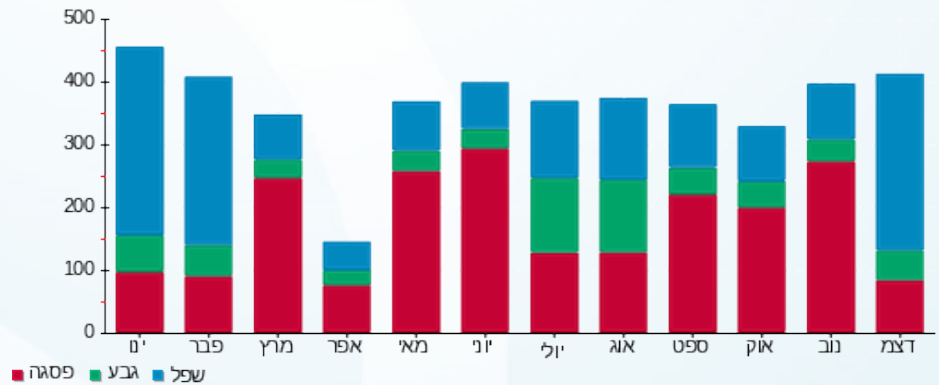
200.95 ₪	תשלום קבוע	
0.00 ₪	תשלום עבור גודל חיבור בKVA (0x0)	
563.30 ₪	סה"כ לתשלום	לא כולל מע"מ

התפלגות חיוב בש"ח לפי תעו"ז



פסגה (196.99 ₪) ■
 גבע (39.88 ₪) ■
 שפל (125.48 ₪) ■

הסטוריית צריכה בקוט"ש





12/01/21

תאריך הפקה:

שם דייר: מעלית משא 21.22
שם אתר: מרכזים H5 2000 חולון

31/12/20

תאריך קריאה נוכחית:

01/11/20

תאריך קריאה קודמת:

לקוח/ה נכבד/ה, אנו מתכבדים להגיש את חישוב צריכת החשמל לתקופה 01/11/20 - 31/12/20:

מעלית משא 21.22 - 7 - 81037905(0x0)

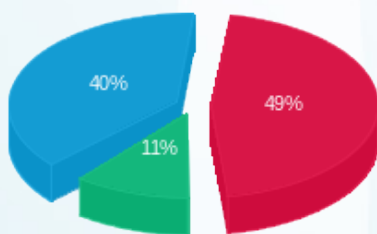
סוג תעריף	סוג צריכה	קריאה קודמת	קריאה נוכחית	סה"כ צריכה בקוט"ש	מחיר לקוט"ש בא"ג	סה"כ לתשלום
פרטי חשבון עבור תאריכים:						
777	פסגה	01/11/20	30/11/20	450.00	45.44	204.48 ₪
778	גבע	13,666.20	13,767.20	101.00	37.65	38.03 ₪
779	שפל	38,399.20	38,653.00	253.80	31.07	78.86 ₪
פרטי חשבון עבור תאריכים:						
777	פסגה	48,648.20	48,804.00	155.80	93.10	145.05 ₪
778	גבע	13,767.20	13,843.00	75.80	56.22	42.61 ₪
779	שפל	38,653.00	39,257.00	604.00	34.70	209.59 ₪

סה"כ לדייר:

שיא ביקוש	סה"כ	שפל	גבע	פסגה	סה"כ צריכה
6.40	1,640.40	857.80	176.80	605.80	סה"כ לתשלום
	₪ 718.61	₪ 288.44	₪ 80.64	₪ 349.53	

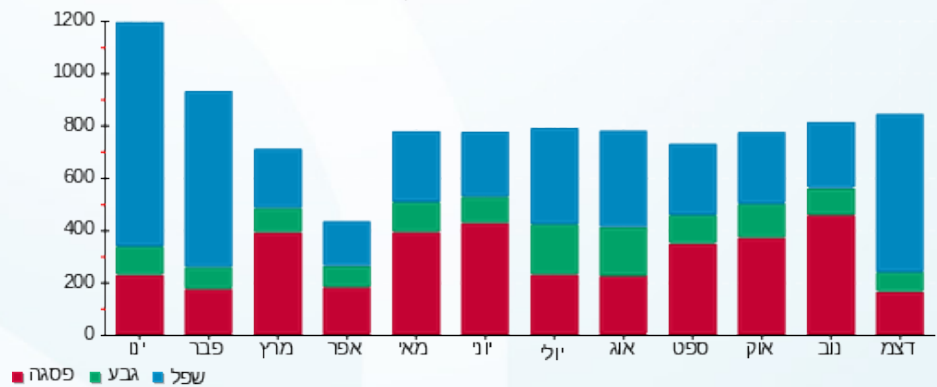
200.95 ₪	תשלום קבוע	
0.00 ₪	תשלום עבור גודל חיבור בKVA (0x0)	
919.56 ₪	סה"כ לתשלום	לא כולל מע"מ

התפלגות חיוב בש"ח לפי תעו"ז



פסגה (₪ 349.53) ■
גבע (₪ 80.64) ■
שפל (₪ 288.44) ■

הסטוריית צריכה בקוט"ש



12/01/21 תאריך הפקה:
 31/12/20 תאריך קריאה נוכחי:
 01/11/20 תאריך קריאה קודמת:

שם דייר: מר טלקום - בנין C
 שם אתר: מרכזים H5 2000 חולון

לקוח/ה נכבד/ה, אנו מתכבדים להגיש את חישוב צריכת החשמל לתקופה 01/11/20 - 31/12/20:

מר טלקום - בנין 3 - 81029751 (3x1000) - C

סוג תעריף	סוג צריכה	קריאה קודמת	קריאה נוכחית	סה"כ צריכה בקוט"ש	מחיר לקוט"ש בא"ג	סה"כ לתשלום
פרטי חשבון עבור תאריכים:						
		01/11/20	30/11/20			
777	פסגה	2,232,978.00	2,273,530.00	40,552.00	45.44	18,426.83 ₪
778	גבע	647,926.00	654,706.00	6,780.00	37.65	2,552.67 ₪
779	שפל	1,473,938.00	1,488,568.00	14,630.00	31.07	4,545.54 ₪
פרטי חשבון עבור תאריכים:						
		01/12/20	31/12/20			
777	פסגה	2,273,530.00	2,285,666.00	12,136.00	93.10	11,298.62 ₪
778	גבע	654,706.00	659,370.00	4,664.00	56.22	2,622.10 ₪
779	שפל	1,488,568.00	1,528,538.00	39,970.00	34.70	13,869.59 ₪

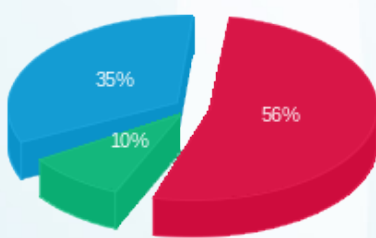
סה"כ לדייר:

שיא ביקוש	סה"כ	שפל	גבע	פסגה
340.00	118,732.00	54,600.00	11,444.00	52,688.00
	₪ 53,315.35	₪ 18,415.13	₪ 5,174.77	₪ 29,725.44

סה"כ צריכה
 סה"כ לתשלום

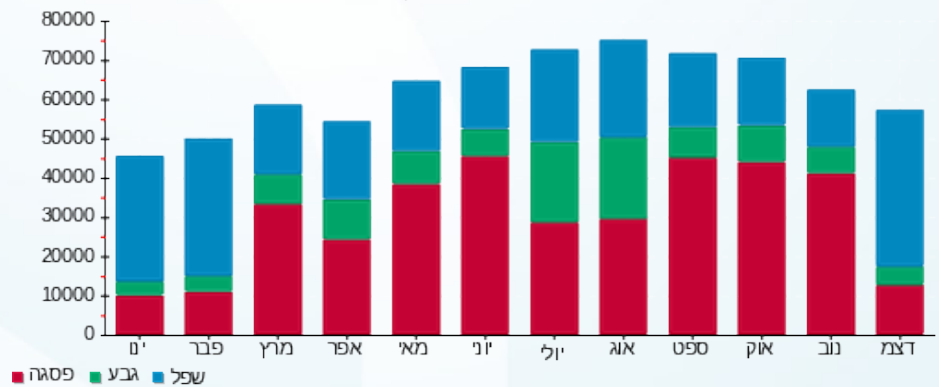
200.95 ₪	תשלום קבוע	
217.95 ₪	תשלום עבור גודל חיבור בKVA (3x1000)	
53,734.24 ₪	סה"כ לתשלום	לא כולל מע"מ

התפלגות חיוב בש"ח לפי תעו"ז



פסגה (29,725.44 ₪) 56%
 גבע (5,174.77 ₪) 10%
 שפל (18,415.13 ₪) 35%

הסטוריית צריכה בקוט"ש





12/01/21

תאריך הפקה:

שם דייר: מרום שירותים ואחזקה
שם אתר: מרכזים H5 2000 חולון

31/12/20

תאריך קריאה נוכחית:

01/11/20

תאריך קריאה קודמת:

לקוח/ה נכבד/ה, אנו מתכבדים להגיש את חישוב צריכת החשמל לתקופה 01/11/20 - 31/12/20:

מרום שירותים ואחזקה - 4 - 81022527(3x630)

סוג תעריף	סוג צריכה	קריאה קודמת	קריאה נוכחית	סה"כ צריכה בקוט"ש	מחיר לקוט"ש בא"ג	סה"כ לתשלום
פרטי חשבון עבור תאריכים:						
777	פסגה	01/11/20	30/11/20	1,878,330.00	45.44	7,087.00 ₪
778	גבע	576,332.40	578,281.20	1,948.80	37.65	733.72 ₪
779	שפל	1,301,838.00	1,305,980.40	4,142.40	31.07	1,287.04 ₪
פרטי חשבון עבור תאריכים:						
777	פסגה	1,878,330.00	1,881,070.80	2,740.80	93.10	2,551.68 ₪
778	גבע	578,281.20	580,713.60	2,432.40	56.22	1,367.50 ₪
779	שפל	1,305,980.40	1,321,285.20	15,304.80	34.70	5,310.77 ₪

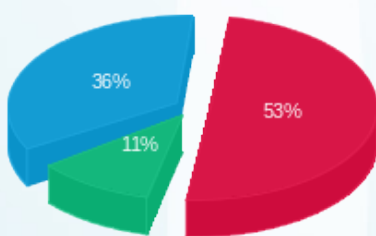
סה"כ לדייר:

פסגה	גבע	שפל	סה"כ	שיא ביקוש
18,337.20	4,381.20	19,447.20	42,165.60	170.40
₪ 9,638.69	₪ 2,101.22	₪ 6,597.81	₪ 18,337.72	

סה"כ צריכה
סה"כ לתשלום

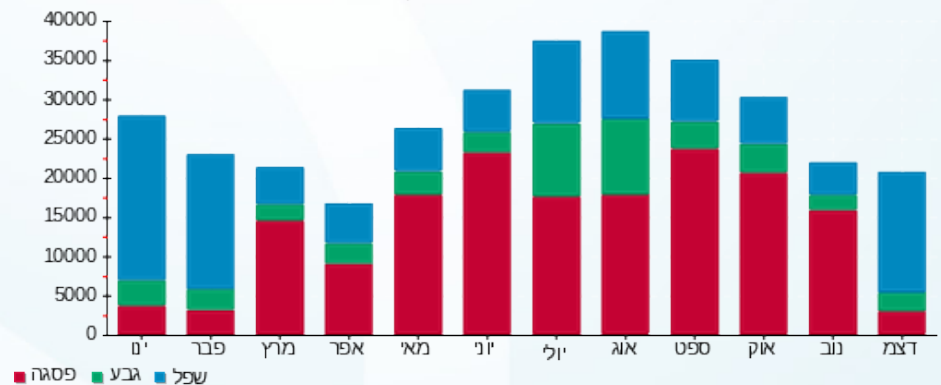
200.95 ₪	תשלום קבוע	
137.31 ₪	תשלום עבור גודל חיבור בKVA (3x630)	
18,675.97 ₪	סה"כ לתשלום	לא כולל מע"מ

התפלגות חיוב בש"ח לפי תעו"ז



פסגה (₪ 9,638.69) ■
גבע (₪ 2,101.22) ■
שפל (₪ 6,597.81) ■

הסטוריית צריכה בקוט"ש



12/01/21 תאריך הפקה:
 31/12/20 תאריך קריאה נוכחי:
 01/11/20 תאריך קריאה קודמת:

שם דייר: משרדי מתכות חניטה
 שם אתר: מרכזים H5 2000 חולון

לקוח/ה נכבד/ה, אנו מתכבדים להגיש את חישוב צריכת החשמל לתקופה 01/11/20 - 31/12/20:

משרדי מתכות חניטה - 1 - 81022527(0x0)

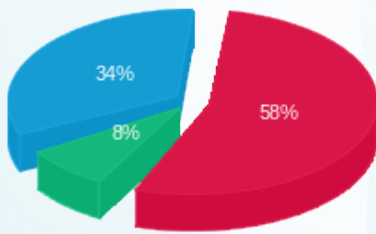
סוג תעריף	סוג צריכה	קריאה קודמת	קריאה נוכחית	סה"כ צריכה בקוט"ש	מחיר לקוט"ש בא"ג	סה"כ לתשלום
פרטי חשבון עבור תאריכים:						
777	פסגה	01/11/20	30/11/20	900.00	45.44	408.96 ₪
778	גבע	5,853.70	5,917.70	64.00	37.65	24.10 ₪
779	שפל	14,527.60	14,697.20	169.60	31.07	52.69 ₪
פרטי חשבון עבור תאריכים:						
777	פסגה	31,988.70	32,167.40	178.70	93.10	166.37 ₪
778	גבע	5,917.70	6,021.40	103.70	56.22	58.30 ₪
779	שפל	14,697.20	15,528.70	831.50	34.70	288.53 ₪

סה"כ לדייר:

שיא ביקוש	סה"כ	שפל	גבע	פסגה	סה"כ צריכה
9.70	2,247.50	1,001.10	167.70	1,078.70	סה"כ לתשלום
	998.95 ₪	341.23 ₪	82.40 ₪	575.33 ₪	

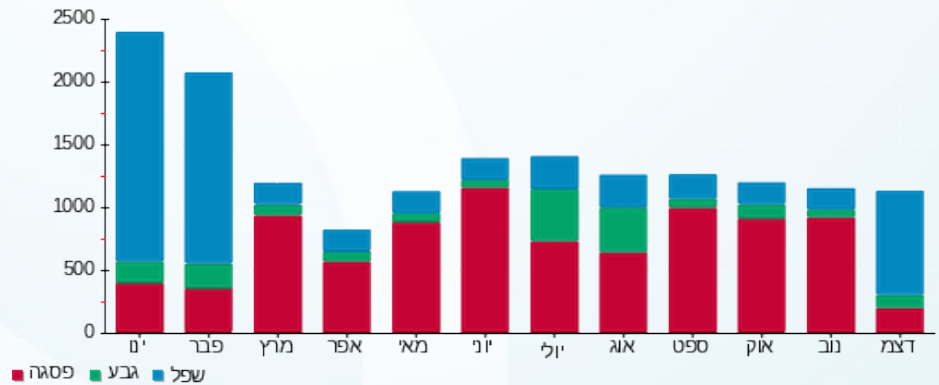
200.95 ₪	תשלום קבוע	
0.00 ₪	תשלום עבור גודל חיבור בKVA (0x0)	
1,199.90 ₪	סה"כ לתשלום	לא כולל מע"מ

התפלגות חיוב בש"ח לפי תעו"ז



פסגה (575.33 ₪) ■
 גבע (82.40 ₪) ■
 שפל (341.23 ₪) ■

הסטוריית צריכה בקוט"ש



12/01/21 תאריך הפקה:
 31/12/20 תאריך קריאה נוכחית:
 01/11/20 תאריך קריאה קודמת:

שם דייר: עמית מיכון
 שם אתר: מרכזים H5 2000 חולון

לקוח/ה נכבד/ה, אנו מתכבדים להגיש את חישוב צריכת החשמל לתקופה 01/11/20 - 31/12/20:

עמית מיכון - 3 - 81022527(0x0)

סה"כ לתשלום	מחיר לקוט"ש בא"ג	סה"כ צריכה בקוט"ש	קריאה נוכחית	קריאה קודמת	סוג צריכה	סוג תעריף
			30/11/20	01/11/20	פרטי חשבון עבור תאריכים:	
161.13 ₪	45.44	354.60	21,592.30	21,237.70	פסגה	777
28.43 ₪	37.65	75.50	5,371.30	5,295.80	גבע	778
51.86 ₪	31.07	166.90	16,031.60	15,864.70	שפל	779
			31/12/20	01/12/20	פרטי חשבון עבור תאריכים:	
151.75 ₪	93.10	163.00	21,755.30	21,592.30	פסגה	777
20.91 ₪	56.22	37.20	5,408.50	5,371.30	גבע	778
175.17 ₪	34.70	504.80	16,536.40	16,031.60	שפל	779

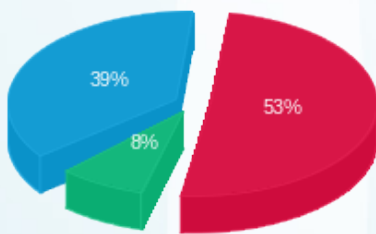
סה"כ לדייר:

שיא ביקוש	סה"כ	שפל	גבע	פסגה
5.40	1,302.00	671.70	112.70	517.60
	₪ 589.24	₪ 227.02	₪ 49.34	₪ 312.88

סה"כ צריכה
 סה"כ לתשלום

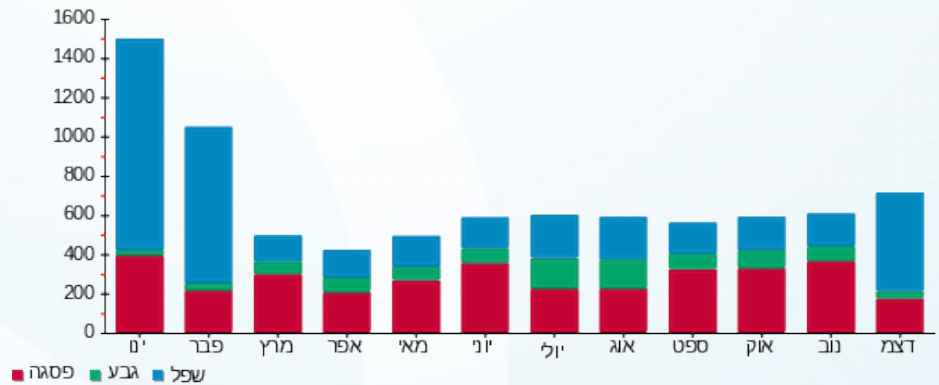
200.95 ₪	תשלום קבוע	
0.00 ₪	תשלום עבור גודל חיבור בKVA (0x0)	
790.19 ₪	סה"כ לתשלום	לא כולל מע"מ

התפלגות חיוב בש"ח לפי תעו"ז



פסגה (312.88 ₪)
 גבע (49.34 ₪)
 שפל (227.02 ₪)

הסטוריית צריכה בקוט"ש





12/01/21

תאריך הפקה:

31/12/20

תאריך קריאה נוכחית:

01/11/20

תאריך קריאה קודמת:

שם דייר: פוטו ולטאיים
שם אתר: מרכזים H5 2000 חולון

לקוח/ה נכבד/ה, אנו מתכבדים להגיש את חישוב צריכת החשמל לתקופה 01/11/20 - 31/12/20:

פוטו ולטאיים - 4 - 81022254(0x0)

סה"כ לתשלום	מחיר לקוט"ש בא"ג	סה"כ צריכה בקוט"ש	קריאה נוכחית	קריאה קודמת	סוג צריכה	סוג תעריף
			30/11/20	01/11/20	פרטי חשבון עבור תאריכים:	
1,615.66 ₪	45.44	3,555.60	225,638.30	222,082.70	פסגה	777
229.06 ₪	37.65	608.40	61,426.60	60,818.20	גבע	778
168.00 ₪	31.07	540.70	129,203.20	128,662.50	שפל	779
			31/12/20	01/12/20	פרטי חשבון עבור תאריכים:	
12.20 ₪	93.10	13.10	225,651.40	225,638.30	פסגה	777
28.56 ₪	56.22	50.80	61,477.40	61,426.60	גבע	778
1,538.46 ₪	34.70	4,433.60	133,636.80	129,203.20	שפל	779

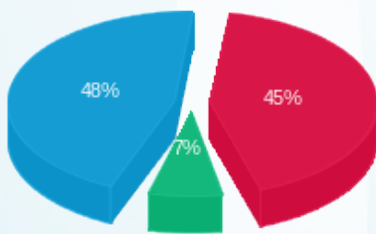
סה"כ לדייר:

שיא ביקוש	סה"כ	שפל	גבע	פסגה
68.00	9,202.20	4,974.30	659.20	3,568.70
	3,591.94 ₪	1,706.45 ₪	257.62 ₪	1,627.86 ₪

סה"כ צריכה
סה"כ לתשלום

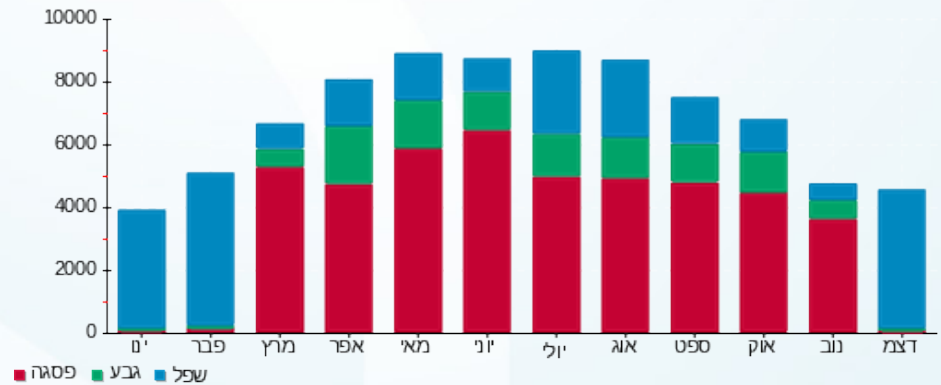
200.95 ₪	תשלום קבוע	
0.00 ₪	תשלום עבור גודל חיבור בKVA (0x0)	
3,792.89 ₪	סה"כ לתשלום	לא כולל מע"מ

התפלגות חיוב בש"ח לפי תעו"ז



■ פסגה (1,627.86 ₪)
■ גבע (257.62 ₪)
■ שפל (1,706.45 ₪)

הסטוריית צריכה בקוט"ש



12/01/21 תאריך הפקה:
 31/12/20 תאריך קריאה נוכחית:
 01/11/20 תאריך קריאה קודמת:

שם דייר: פוליגרף
 שם אתר: מרכזים H5 2000 חולון

לקוח/ה נכבד/ה, אנו מתכבדים להגיש את חישוב צריכת החשמל לתקופה 01/11/20 - 31/12/20:

פוליגרף - 2 - 81022527 (0x0)

סה"כ לתשלום	מחיר לקוט"ש בא"ג	סה"כ צריכה בקוט"ש	קריאה נוכחית	קריאה קודמת	סוג צריכה	סוג תעריף
			30/11/20	01/11/20	פרטי חשבון עבור תאריכים:	
11.16 ₪	45.44	24.55	9,926.10	9,901.55	פסגה	777
1.96 ₪	37.65	5.20	3,281.90	3,276.70	גבע	778
4.29 ₪	31.07	13.80	10,026.20	10,012.40	שפל	779
			31/12/20	01/12/20	פרטי חשבון עבור תאריכים:	
6.14 ₪	93.10	6.60	9,932.70	9,926.10	פסגה	777
1.66 ₪	56.22	2.95	3,284.85	3,281.90	גבע	778
7.91 ₪	34.70	22.80	10,049.00	10,026.20	שפל	779

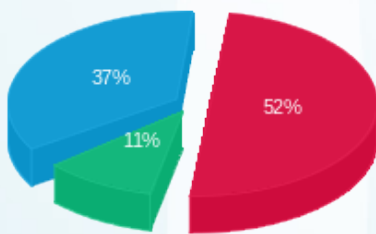
סה"כ לדייר:

שיא ביקוש	סה"כ	שפל	גבע	פסגה
1.30	75.90	36.60	8.15	31.15
	33.12 ₪	12.20 ₪	3.62 ₪	17.30 ₪

סה"כ צריכה
 סה"כ לתשלום

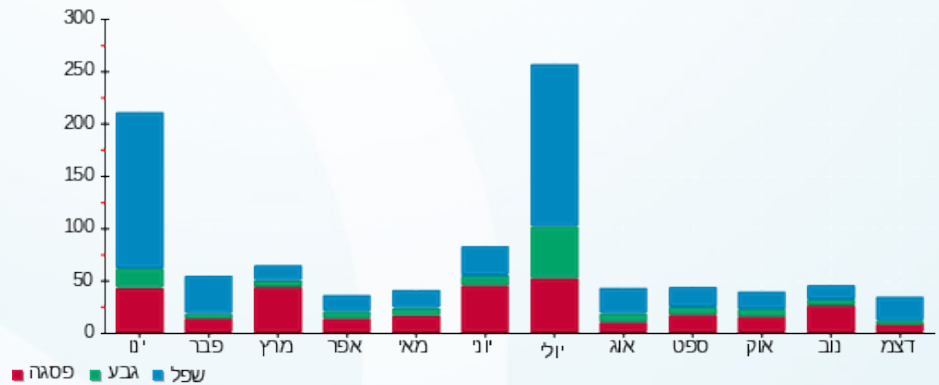
200.95 ₪	תשלום קבוע	
0.00 ₪	תשלום עבור גודל חיבור בKVA (0x0)	
234.07 ₪	סה"כ לתשלום	לא כולל מע"מ

התפלגות חיוב בש"ח לפי תעו"ז



פסגה (17.30 ₪)
 גבע (3.62 ₪)
 שפל (12.20 ₪)

הסטוריית צריכה בקוט"ש



12/01/21 תאריך הפקה:
 31/12/20 תאריך קריאה נוכחית:
 01/11/20 תאריך קריאה קודמת:

שם דייר: פימא 2
 שם אתר: מרכזים H5 2000 חולון

לקוח/ה נכבד/ה, אנו מתכבדים להגיש את חישוב צריכת החשמל לתקופה 01/11/20 - 31/12/20:

פימא 2 - 4 - 81036690 (3x630)

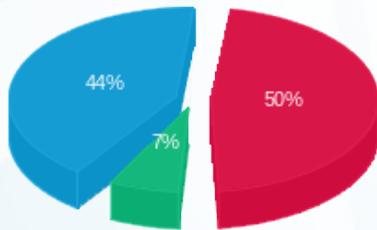
סוג תעריף	סוג צריכה	קריאה קודמת	קריאה נוכחית	סה"כ צריכה בקוט"ש	מחיר לקוט"ש בא"ג	סה"כ לתשלום
פרטי חשבון עבור תאריכים:		01/11/20	31/12/20			
517		248,562.60	252,671.10	4,108.50	46.90	1,926.89 ₪

סה"כ לדייר:

שיא ביקוש	סה"כ
9.50	4,108.50
	1,926.89 ₪

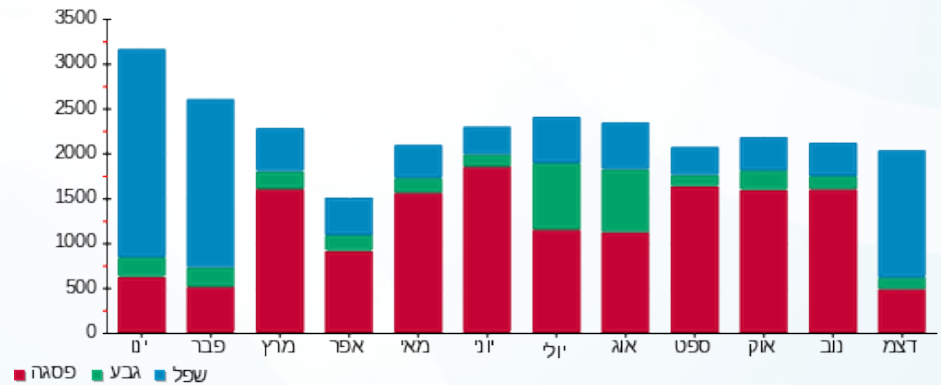
תשלום קבוע	תשלום עבור גודל חיבור ב KVA (3x630)	סה"כ לתשלום	לא כולל מע"מ
19.97 ₪	137.31 ₪	2,084.16 ₪	

התפלגות חיוב בש"ח לפי תעו"ז



פסגה (955.12 ₪)
 גבע (132.21 ₪)
 שפל (839.56 ₪)

הסטוריית צריכה בקוט"ש



12/01/21 תאריך הפקה:
 31/12/20 תאריך קריאה נוכחי:
 01/11/20 תאריך קריאה קודמת:

שם דייר: פימא מערכות קומה 0
 שם אתר: מרכזים H5 2000 חולון

לקוח/ה נכבד/ה, אנו מתכבדים להגיש את חישוב צריכת החשמל לתקופה 01/11/20 - 31/12/20:

פימא מערכות קומה 0 - 1 - 81029751 (3x630)

סוג תעריף	סוג צריכה	קריאה קודמת	קריאה נוכחית	סה"כ צריכה בקוט"ש	מחיר לקוט"ש בא"ג	סה"כ לתשלום
פרטי חשבון עבור תאריכים:						
		01/11/20	30/11/20			
777	פסגה	412,304.00	417,996.40	5,692.40	45.44	2,586.63 ₪
778	גבע	83,586.00	83,914.40	328.40	37.65	123.64 ₪
779	שפל	218,981.60	219,782.00	800.40	31.07	248.68 ₪
פרטי חשבון עבור תאריכים:						
		01/12/20	31/12/20			
777	פסגה	417,996.40	420,236.40	2,240.00	93.10	2,085.44 ₪
778	גבע	83,914.40	84,506.40	592.00	56.22	332.82 ₪
779	שפל	219,782.00	225,420.80	5,638.80	34.70	1,956.66 ₪

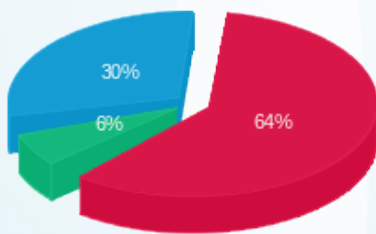
סה"כ לדייר:

שיא ביקוש	סה"כ	שפל	גבע	פסגה
60.40	15,292.00	6,439.20	920.40	7,932.40
	7,333.88 ₪	2,205.35 ₪	456.46 ₪	4,672.07 ₪

סה"כ צריכה
 סה"כ לתשלום

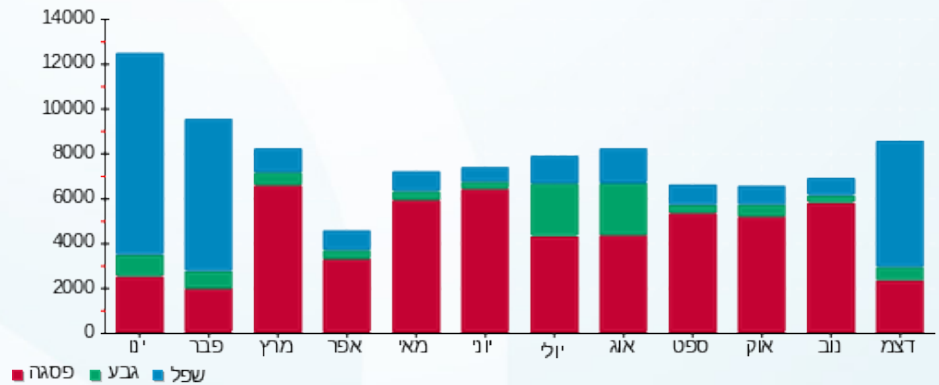
200.95 ₪	תשלום קבוע	
137.31 ₪	תשלום עבור גודל חיבור בKVA (3x630)	
7,672.14 ₪	סה"כ לתשלום	לא כולל מע"מ

התפלגות חיוב בש"ח לפי תעו"ז



פסגה (4,672.07 ₪) ■
 גבע (456.46 ₪) ■
 שפל (2,205.35 ₪) ■

הסטוריית צריכה בקוט"ש



12/01/21 תאריך הפקה:
 31/12/20 תאריך קריאה נוכחית:
 01/11/20 תאריך קריאה קודמת:

שם דייר: פימא ראשי
 שם אתר: מרכזים H5 2000 חולון

לקוח/ה נכבד/ה, אנו מתכבדים להגיש את חישוב צריכת החשמל לתקופה 01/11/20 - 31/12/20:

פימא ראשי - 8 - 81022527(3x630)

סוג תעריף	סוג צריכה	קריאה קודמת	קריאה נוכחית	סה"כ צריכה בקוט"ש	מחיר לקוט"ש בא"ג	סה"כ לתשלום
פרטי חשבון עבור תאריכים:						
		01/11/20	30/11/20			
777	פסגה	702,795.60	707,368.80	4,573.20	45.44	2,078.06 ₪
778	גבע	186,035.40	186,658.80	623.40	37.65	234.71 ₪
779	שפל	462,769.20	464,278.20	1,509.00	31.07	468.85 ₪
פרטי חשבון עבור תאריכים:						
		01/12/20	31/12/20			
777	פסגה	707,368.80	709,143.00	1,774.20	93.10	1,651.78 ₪
778	גבע	186,658.80	187,203.60	544.80	56.22	306.29 ₪
779	שפל	464,278.20	469,461.00	5,182.80	34.70	1,798.43 ₪

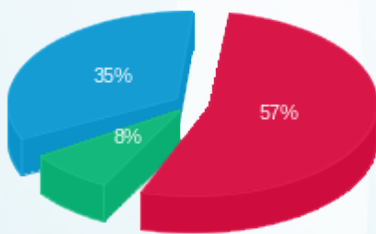
סה"כ לדייר:

שיא ביקוש	סה"כ	שפל	גבע	פסגה
53.40	14,207.40	6,691.80	1,168.20	6,347.40
	6,538.12 ₪	2,267.28 ₪	541.00 ₪	3,729.84 ₪

סה"כ צריכה
 סה"כ לתשלום

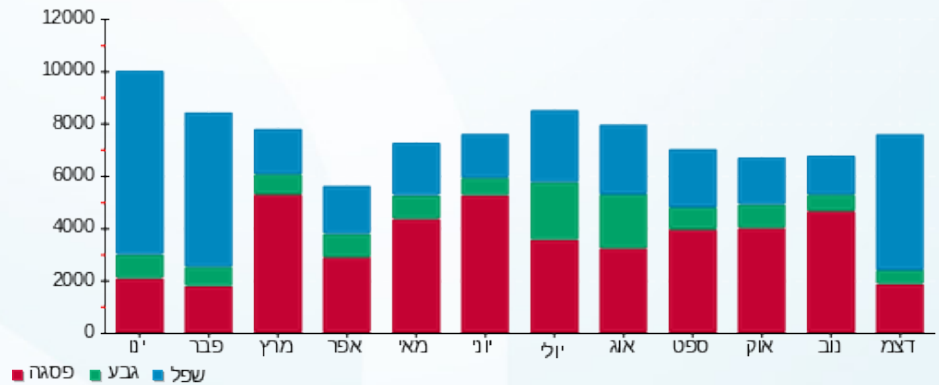
200.95 ₪	תשלום קבוע	
137.31 ₪	תשלום עבור גודל חיבור בKVA (3x630)	
6,876.37 ₪	סה"כ לתשלום	לא כולל מע"מ

התפלגות חיוב בש"ח לפי תעו"ז



פסגה (3,729.84 ₪)
 גבע (541.00 ₪)
 שפל (2,267.28 ₪)

הסטוריית צריכה בקוט"ש



12/01/21 תאריך הפקה:
 31/12/20 תאריך קריאה נוכחית:
 01/11/20 תאריך קריאה קודמת:

שם דייר: פימה מ"א
 שם אתר: מרכזים H5 2000 חולון

לקוח/ה נכבד/ה, אנו מתכבדים להגיש את חישוב צריכת החשמל לתקופה 01/11/20 - 31/12/20:

פימה מ"א - 2 - 81018327(0x0)

סוג תעריף	סוג צריכה	קריאה קודמת	קריאה נוכחית	סה"כ צריכה בקוט"ש	מחיר לקוט"ש בא"ג	סה"כ לתשלום
פרטי חשבון עבור תאריכים:						
		01/11/20	30/11/20			
777	פסגה	151,530.80	153,080.72	1,549.92	45.44	704.28 ₪
778	גבע	44,015.52	44,307.02	291.50	37.65	109.75 ₪
779	שפל	112,570.78	113,137.58	566.80	31.07	176.10 ₪
פרטי חשבון עבור תאריכים:						
		01/12/20	31/12/20			
777	פסגה	153,080.72	153,584.69	503.97	93.10	469.20 ₪
778	גבע	44,307.02	44,454.25	147.23	56.22	82.77 ₪
779	שפל	113,137.58	114,733.44	1,595.86	34.70	553.76 ₪

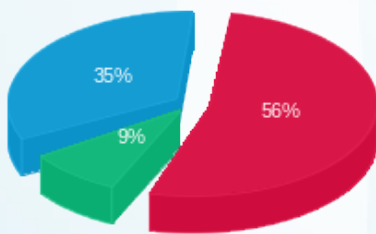
סה"כ לדייר:

שיא ביקוש	סה"כ	שפל	גבע	פסגה
27.94	4,655.27	2,162.66	438.73	2,053.89
	2,095.87 ₪	729.87 ₪	192.52 ₪	1,173.48 ₪

סה"כ צריכה
 סה"כ לתשלום

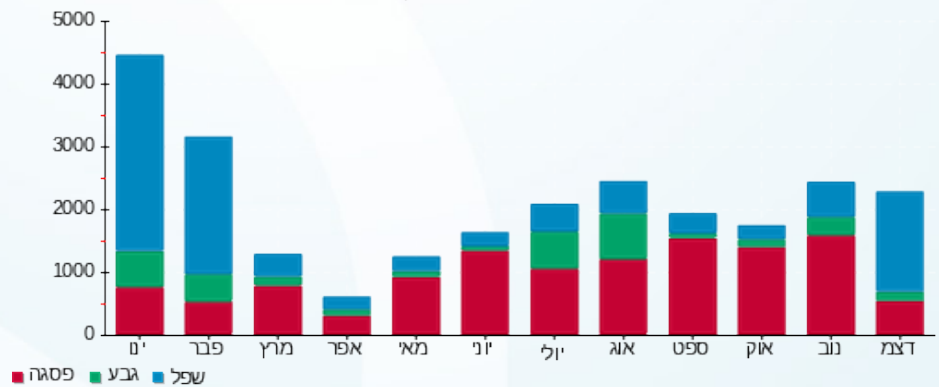
200.95 ₪	תשלום קבוע	
0.00 ₪	תשלום עבור גודל חיבור בKVA (0x0)	
2,296.82 ₪	סה"כ לתשלום	לא כולל מע"מ

התפלגות חיוב בש"ח לפי תעו"ז



■ פסגה (1,173.48 ₪)
 ■ גבע (192.52 ₪)
 ■ שפל (729.87 ₪)

הסטוריית צריכה בקוט"ש



12/01/21 תאריך הפקה:
 31/12/20 תאריך קריאה נוכחי:
 01/11/20 תאריך קריאה קודמת:

שם דייר: ראשי לוח צרכנים קומה 2
 שם אתר: מרכזים H5 2000 חולון

לקוח/ה נכבד/ה, אנו מתכבדים להגיש את חישוב צריכת החשמל לתקופה 01/11/20 - 31/12/20:

ראשי לוח צרכנים קומה 2 - 5 - 81018327(0x0)

סוג תעריף	סוג צריכה	קריאה קודמת	קריאה נוכחית	סה"כ צריכה בקוט"ש	מחיר לקוט"ש בא"ג	סה"כ לתשלום
פרטי חשבון עבור תאריכים:						
		01/11/20	30/11/20			
777	פסגה	188,440.13	191,052.91	2,612.78	45.44	1,187.25 ₪
778	גבע	89,375.93	90,163.66	787.73	37.65	296.58 ₪
779	שפל	283,392.03	285,326.60	1,934.58	31.07	601.07 ₪
פרטי חשבון עבור תאריכים:						
		01/12/20	31/12/20			
777	פסגה	191,052.91	192,038.02	985.11	93.10	917.14 ₪
778	גבע	90,163.66	90,609.07	445.41	56.22	250.41 ₪
779	שפל	285,326.60	289,077.33	3,750.73	34.70	1,301.50 ₪

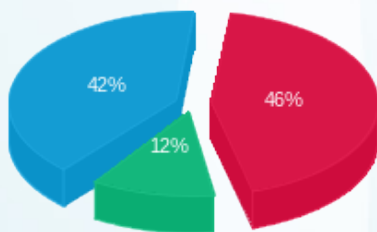
סה"כ לדייר:

שיא ביקוש	סה"כ	שפל	גבע	פסגה
26.83	10,516.33	5,685.30	1,233.14	3,597.89
	4,553.95 ₪	1,902.57 ₪	546.99 ₪	2,104.38 ₪

סה"כ צריכה
 סה"כ לתשלום

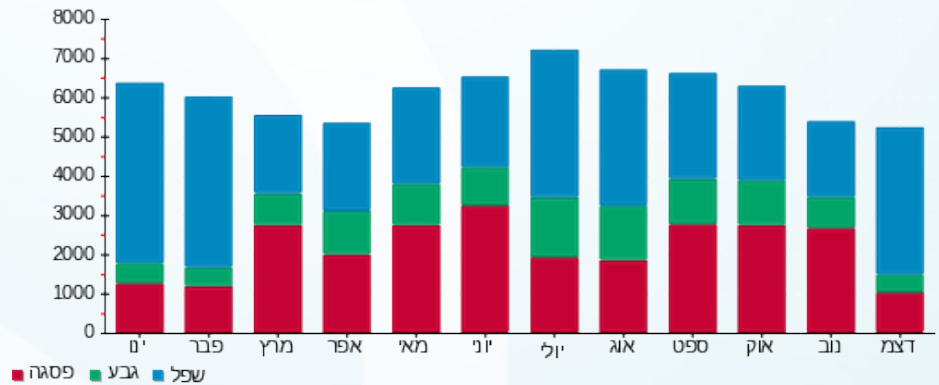
200.95 ₪	תשלום קבוע	
0.00 ₪	תשלום עבור גודל חיבור בKVA (0x0)	
4,754.90 ₪	סה"כ לתשלום	לא כולל מע"מ

התפלגות חיוב בש"ח לפי תעו"ז



פסגה (2,104.38 ₪) ■
 גבע (546.99 ₪) ■
 שפל (1,902.57 ₪) ■

הסטוריית צריכה בקוט"ש



12/01/21 תאריך הפקה:
 31/12/20 תאריך קריאה נוכחית:
 01/11/20 תאריך קריאה קודמת:

שם דייר: רוטל
 שם אתר: מרכזים H5 2000 חולון

לקוח/ה נכבד/ה, אנו מתכבדים להגיש את חישוב צריכת החשמל לתקופה 01/11/20 - 31/12/20:

רוטל - 1 - 81018327(3x400)

סוג תעריף	סוג צריכה	קריאה קודמת	קריאה נוכחית	סה"כ צריכה בקוט"ש	מחיר לקוט"ש בא"ג	סה"כ לתשלום
פרטי חשבון עבור תאריכים:						
		01/11/20	30/11/20			
777	פסגה	351,123.74	356,030.16	4,906.42	45.44	2,229.48 ₪
778	גבע	101,072.60	101,808.46	735.86	37.65	277.05 ₪
779	שפל	310,541.26	312,122.90	1,581.65	31.07	491.42 ₪
פרטי חשבון עבור תאריכים:						
		01/12/20	31/12/20			
777	פסגה	356,030.16	357,689.44	1,659.28	93.10	1,544.79 ₪
778	גבע	101,808.46	102,443.32	634.86	56.22	356.92 ₪
779	שפל	312,122.90	317,678.22	5,555.32	34.70	1,927.70 ₪

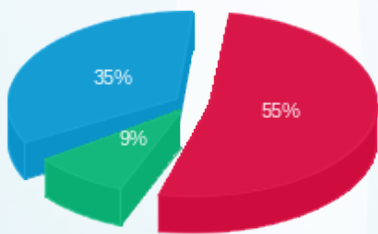
סה"כ לדייר:

פסגה	גבע	שפל	סה"כ	שיא ביקוש
6,565.70	1,370.72	7,136.97	15,073.39	54.03
₪ 3,774.27	₪ 633.97	₪ 2,419.11	₪ 6,827.35	

סה"כ צריכה
 סה"כ לתשלום

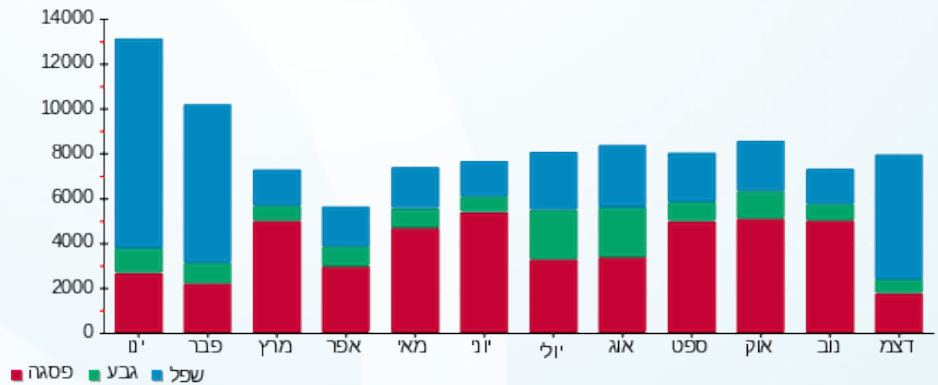
200.95 ₪	תשלום קבוע	
87.18 ₪	תשלום עבור גודל חיבור בKVA (3x400)	
7,115.48 ₪	סה"כ לתשלום	לא כולל מע"מ

התפלגות חיוב בש"ח לפי תעו"ז



פסגה (₪ 3,774.27) ■
 גבע (₪ 633.97) ■
 שפל (₪ 2,419.11) ■

הסטוריית צריכה בקוט"ש





12/01/21

תאריך הפקדה:

31/12/20

תאריך קריאה נוכחית:

01/11/20

תאריך קריאה קודמת:

שם דייר: רשף בטחון
שם אתר: מרכזים H5 2000 חולון

לקוח/ה נכבד/ה, אנו מתכבדים להגיש את חישוב צריכת החשמל לתקופה 01/11/20 - 31/12/20:

רשף בטחון - 1 - 81022254 (3x160)

סוג תעריף	סוג צריכה	קריאה קודמת	קריאה נוכחית	סה"כ צריכה בקוט"ש	מחיר לקוט"ש בא"ג	סה"כ לתשלום
פרטי חשבון עבור תאריכים:						
777	פסגה	01/11/20	30/11/20	2,261.00	45.44	1,027.40 ₪
778	גבע	41,191.00	41,574.40	383.40	37.65	144.35 ₪
779	שפל	119,591.80	120,417.60	825.80	31.07	256.58 ₪
פרטי חשבון עבור תאריכים:						
777	פסגה	01/12/20	31/12/20	690.80	93.10	643.13 ₪
778	גבע	41,574.40	41,839.40	265.00	56.22	148.98 ₪
779	שפל	120,417.60	123,342.60	2,925.00	34.70	1,014.98 ₪

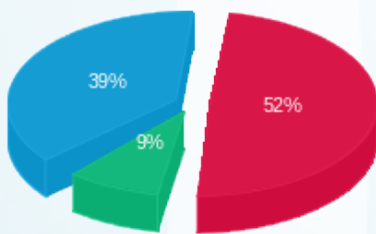
סה"כ לדייר:

פסגה	גבע	שפל	סה"כ	שיא ביקוש
2,951.80	648.40	3,750.80	7,351.00	28.80
₪ 1,670.53	₪ 293.33	₪ 1,271.55	₪ 3,235.42	

סה"כ צריכה
סה"כ לתשלום

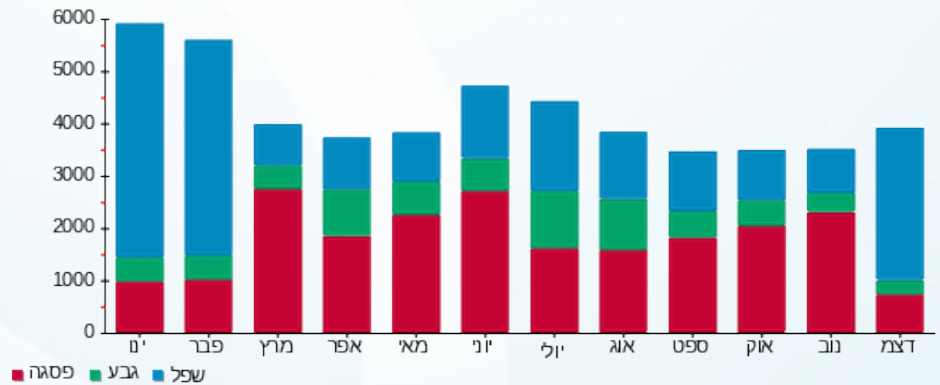
200.95 ₪	תשלום קבוע	
34.87 ₪	תשלום עבור גודל חיבור ב KVA (3x160)	
3,471.24 ₪	סה"כ לתשלום	לא כולל מע"מ

התפלגות חיוב בש"ח לפי תעו"ז



פסגה (₪ 1,670.53) ■
גבע (₪ 293.33) ■
שפל (₪ 1,271.55) ■

הסטוריית צריכה בקוט"ש





12/01/21

תאריך הפקה:

31/12/20

תאריך קריאה נוכחית:

01/11/20

תאריך קריאה קודמת:

שם דייר: רשף ביטחון - מוקד
שם אתר: מרכזים H5 2000 חולון

לקוח/ה נכבד/ה, אנו מתכבדים להגיש את חישוב צריכת החשמל לתקופה 01/11/20 - 31/12/20:

רשף ביטחון - מוקד - 7 - 81018327 (3x63)

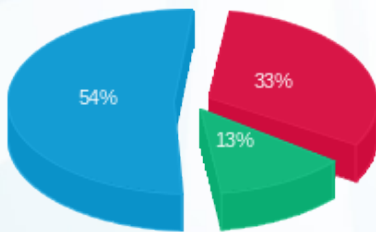
סוג תעריף	סוג צריכה	קריאה קודמת	קריאה נוכחית	סה"כ צריכה בקוט"ש	מחיר לקוט"ש בא"ג	סה"כ לתשלום
פרטי חשבון עבור תאריכים:		01/11/20	31/12/20			
517		212,439.55	217,510.01	5,070.46	46.90	2,378.05 ₪

סה"כ לדייר:

סה"כ	שיא ביקוש
5,070.46	5.11
2,378.05 ₪	

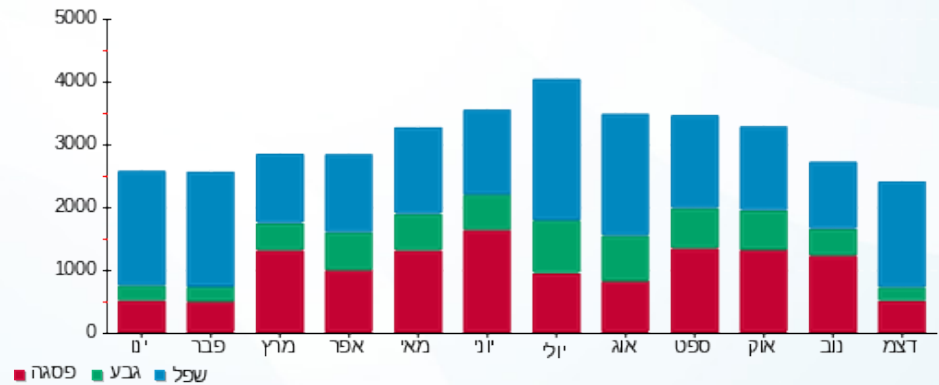
לא כולל מע"מ	סה"כ לתשלום	תשלום קבוע
		19.97 ₪
		13.73 ₪
		תשלום עבור גודל חיבור בKVA (3x63)
		2,411.75 ₪

התפלגות חיוב בש"ח לפי תעו"ז



פסגה (781.81 ₪) ■
גבע (300.51 ₪) ■
שפל (1,295.73 ₪) ■

הסטוריית צריכה בקוט"ש



12/01/21 תאריך הפקה:
 31/12/20 תאריך קריאה נוכחית:
 01/11/20 תאריך קריאה קודמת:

שם דייר: שחף משרדים
 שם אתר: מרכזים H5 2000 חולון

לקוח/ה נכבד/ה, אנו מתכבדים להגיש את חישוב צריכת החשמל לתקופה 01/11/20 - 31/12/20:

שחף משרדים - 7 - 81036690(3x63)

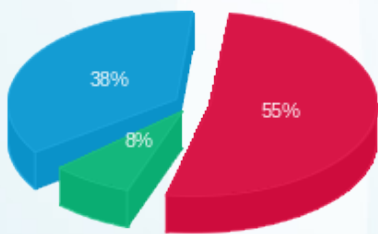
סוג תעריף	סוג צריכה	קריאה קודמת	קריאה נוכחית	סה"כ צריכה בקוט"ש	מחיר לקוט"ש בא"ג	סה"כ לתשלום
פרטי חשבון עבור תאריכים:						
777	פסגה	01/11/20	30/11/20	1,638.30	45.44	744.44 ₪
778	גבע	2,106.70	2,250.70	144.00	37.65	54.22 ₪
779	שפל	3,242.80	3,557.20	314.40	31.07	97.68 ₪
פרטי חשבון עבור תאריכים:						
777	פסגה	01/12/20	31/12/20	276.30	93.10	257.24 ₪
778	גבע	2,250.70	2,412.10	161.40	56.22	90.74 ₪
779	שפל	3,557.20	5,259.40	1,702.20	34.70	590.66 ₪

סה"כ לדייר:

שיא ביקוש	סה"כ	שפל	גבע	פסגה	סה"כ צריכה
22.00	4,236.60	2,016.60	305.40	1,914.60	סה"כ לתשלום
	1,834.98 ₪	688.35 ₪	144.96 ₪	1,001.68 ₪	

200.95 ₪	תשלום קבוע	
13.73 ₪	תשלום עבור גודל חיבור בKVA (3x63)	
2,049.66 ₪	סה"כ לתשלום	לא כולל מע"מ

התפלגות חיוב בש"ח לפי תעו"ז



פסגה (1,001.68 ₪)
 גבע (144.96 ₪)
 שפל (688.35 ₪)

הסטוריית צריכה בקוט"ש

