



13/01/21 תאריך הפקה:
 10/01/21 תאריך קריאה נוכחית:
 09/12/20 תאריך קריאה קודמת:

שם דייר: "מוקה"
שם אתר: קניון סביונים

לקוח/ה נכבד/ה, אנו מתכבדים להגיש את חישוב צריכת החשמל לתקופה 10/01/21 - 09/12/20:

"מוקה" - 4 - (3x32)00023139

סוג תעריף	סוג צריכה	קריאה קודמת	קריאה נוכחית	סה"כ צריכה בקוט"ש	מחיר לקוט"ש בא"ג	סה"כ לתשלום
פרטי חשבון עבור תאריכים:						
		09/12/20	31/12/20			
777	פסגה	20,717.49	20,724.76	7.27	93.10	6.77 ₪
778	גבע	16,174.34	16,174.59	0.26	56.22	0.14 ₪
779	שפל	22,065.44	22,089.96	24.52	34.70	8.51 ₪
פרטי חשבון עבור תאריכים:						
		01/01/21	10/01/21			
777	פסגה	20,724.76	20,724.77	0.006	87.59	0.01 ₪
778	גבע	16,174.59	16,174.59	0.00	53.68	0.00 ₪
779	שפל	22,089.96	22,089.99	0.03	33.94	0.01 ₪

"מוקה" - 5 - (0x0)00023139

סוג תעריף	סוג צריכה	קריאה קודמת	קריאה נוכחית	סה"כ צריכה בקוט"ש	מחיר לקוט"ש בא"ג	סה"כ לתשלום
פרטי חשבון עבור תאריכים:						
		09/12/20	31/12/20			
777	פסגה	15,825.32	15,826.44	1.12	93.10	1.05 ₪
778	גבע	15,972.73	15,973.34	0.60	56.22	0.34 ₪
779	שפל	36,751.54	36,756.03	4.49	34.70	1.56 ₪
פרטי חשבון עבור תאריכים:						
		01/01/21	10/01/21			
777	פסגה	15,826.44	15,826.94	0.50	87.59	0.43 ₪
778	גבע	15,973.34	15,973.58	0.25	53.68	0.13 ₪
779	שפל	36,756.03	36,757.99	1.97	33.94	0.67 ₪

"מוקה" - 6 - (0x0)00023139

סוג תעריף	סוג צריכה	קריאה קודמת	קריאה נוכחית	סה"כ צריכה בקוט"ש	מחיר לקוט"ש בא"ג	סה"כ לתשלום
פרטי חשבון עבור תאריכים:						
		09/12/20	31/12/20			
777	פסגה	25,387.52	25,441.10	53.57	93.10	49.88 ₪
778	גבע	21,370.74	21,378.43	7.69	56.22	4.32 ₪
779	שפל	40,171.77	40,296.42	124.65	34.70	43.25 ₪
פרטי חשבון עבור תאריכים:						
		01/01/21	10/01/21			





"מוקה" - 6 - 00023139(0x0)

סוג תעריף	סוג צריכה	קריאה קודמת	קריאה נוכחית	סה"כ צריכה בקוט"ש	מחיר לקוט"ש בא"ג	סה"כ לתשלום
777	פסגה	25,441.10	25,444.95	3.85	87.59	3.37 ₪
778	גבע	21,378.43	21,380.36	1.93	53.68	1.04 ₪
779	שפל	40,296.42	40,312.46	16.04	33.94	5.44 ₪

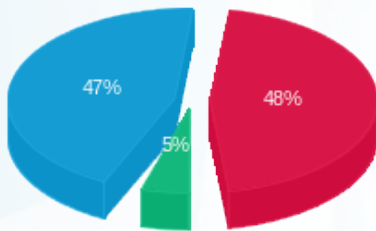
סה"כ לדירי:

פסגה	גבע	שפל	סה"כ	שיא ביקוש
66.32	10.73	171.69	248.75	2.13
₪ 61.51	₪ 5.98	₪ 59.44	₪ 126.93	

סה"כ צריכה
סה"כ לתשלום

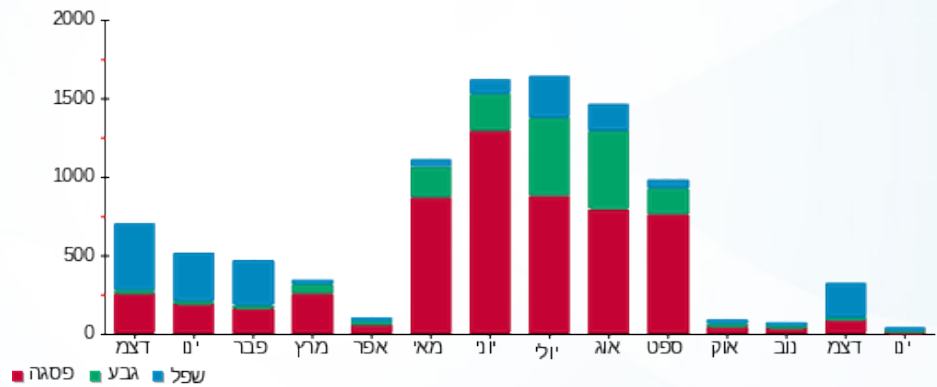
36.10 ₪	תשלום קבוע	
4.58 ₪	תשלום עבור גודל חיבור בKVA (3x32)	
167.60 ₪	סה"כ לתשלום	לא כולל מע"מ

התפלגות חיוב בש"ח לפי תעו"ז



- פסגה (₪ 61.51) 48%
- גבע (₪ 5.98) 5%
- שפל (₪ 59.44) 47%

הסטוריית צריכה בקוט"ש



13/01/21 תאריך הפקה:
 10/01/21 תאריך קריאה נוכחית:
 09/12/20 תאריך קריאה קודמת:

שם דייר: איספא
 שם אתר: קניון סביונים

לקוח/ה נכבד/ה, אנו מתכבדים להגיש את חישוב צריכת החשמל לתקופה 10/01/21 - 09/12/20:

אייספא - 7 - 00009660 (3x20)

סוג תעריף	סוג צריכה	קריאה קודמת	קריאה נוכחית	סה"כ צריכה בקוט"ש	מחיר לקוט"ש בא"ג	סה"כ לתשלום
פרטי חשבון עבור תאריכים:						
777	פסגה	09/12/20	31/12/20	23.08	93.10	21.48 ₪
778	גבע	12,842.69	12,848.75	6.06	56.22	3.41 ₪
779	שפל	12,535.67	12,654.48	118.81	34.70	41.23 ₪
פרטי חשבון עבור תאריכים:						
777	פסגה	25,756.83	25,761.24	4.42	87.59	3.87 ₪
778	גבע	12,848.75	12,851.41	2.66	53.68	1.43 ₪
779	שפל	12,654.48	12,674.18	19.70	33.94	6.69 ₪

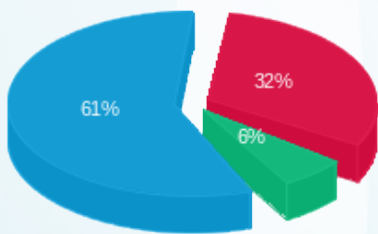
סה"כ לדייר:

פסגה	גבע	שפל	סה"כ	שיא ביקוש
27.49	8.72	138.52	174.73	2.74
₪ 25.35	₪ 4.83	₪ 47.92	₪ 78.10	

סה"כ צריכה
 סה"כ לתשלום

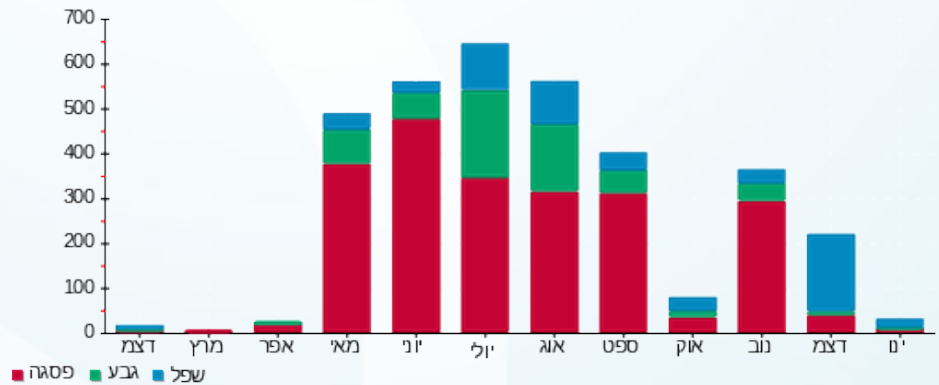
36.10 ₪	תשלום קבוע	
2.86 ₪	תשלום עבור גודל חיבור בKVA (3x20)	
117.06 ₪	סה"כ לתשלום	לא כולל מע"מ

התפלגות חיוב בש"ח לפי תעו"ז



פסגה (25.35 ₪) - 61%
 גבע (4.83 ₪) - 6%
 שפל (47.92 ₪) - 32%

הסטוריית צריכה בקוט"ש





13/01/21

תאריך הפקדה:

שם דייר: אנגלו סכסון

10/01/21

תאריך קריאה נוכחית:

שם אתר: קניון סביונים

09/12/20

תאריך קריאה קודמת:

לקוח/ה נכבד/ה, אנו מתכבדים להגיש את חישוב צריכת החשמל לתקופה 10/01/21 - 09/12/20:

אנגלו סכסון - 2 - 00022442 (3x25)

סוג תעריף	סוג צריכה	קריאה קודמת	קריאה נוכחית	סה"כ צריכה בקוט"ש	מחיר לקוט"ש בא"ג	סה"כ לתשלום
פרטי חשבון עבור תאריכים:						
777	פסגה	09/12/20	31/12/20	3.98	93.10	3.71 ₪
778	גבע	2,912.59	2,913.99	1.39	56.22	0.78 ₪
779	שפל	2,219.97	2,241.68	21.71	34.70	7.53 ₪
פרטי חשבון עבור תאריכים:						
777	פסגה	01/01/21	10/01/21	1.63	87.59	1.43 ₪
778	גבע	2,913.99	2,914.68	0.69	53.68	0.37 ₪
779	שפל	2,241.68	2,249.29	7.61	33.94	2.58 ₪

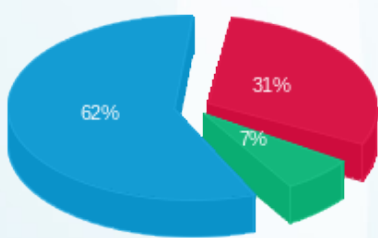
סה"כ לדייר:

פסגה	גבע	שפל	סה"כ	שיא ביקוש
5.61	2.09	29.32	37.01	0.70
₪ 5.13	₪ 1.15	₪ 10.11	₪ 16.40	

סה"כ צריכה
סה"כ לתשלום

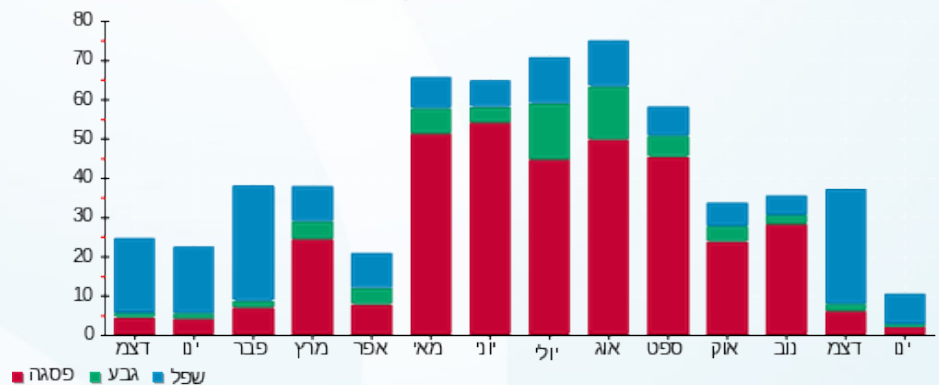
36.10 ₪	תשלום קבוע	
3.58 ₪	תשלום עבור גודל חיבור בKVA (3x25)	
56.08 ₪	סה"כ לתשלום	לא כולל מע"מ

התפלגות חיוב בש"ח לפי תעו"ז



פסגה (₪ 5.13) ■
גבע (₪ 1.15) ■
שפל (₪ 10.11) ■

הסטוריית צריכה בקוט"ש





13/01/21

תאריך הפקה:

שם דייר: ד"ר קופרשמיט

10/01/21

תאריך קריאה נוכחית:

שם אתר: קניון סביונים

09/12/20

תאריך קריאה קודמת:

לקוח/ה נכבד/ה, אנו מתכבדים להגיש את חישוב צריכת החשמל לתקופה 10/01/21 - 09/12/20:

ד"ר קופרשמיט - 12 - 16045542(3x40)

סה"כ לתשלום	מחיר לקוט"ש בא"ג	סה"כ צריכה בקוט"ש	קריאה נוכחית	קריאה קודמת	סוג צריכה	סוג תעריף
			31/12/20	09/12/20	פרטי חשבון עבור תאריכים:	
180.33 ₪	93.10	193.70	25,784.40	25,590.70	פסגה	777
0.39 ₪	56.22	0.70	7,183.10	7,182.40	גבע	778
103.20 ₪	34.70	297.40	6,449.75	6,152.35	שפל	779
			10/01/21	01/01/21	פרטי חשבון עבור תאריכים:	
74.89 ₪	87.59	85.50	25,869.90	25,784.40	פסגה	777
0.16 ₪	53.68	0.30	7,183.40	7,183.10	גבע	778
45.94 ₪	33.94	135.35	6,585.10	6,449.75	שפל	779

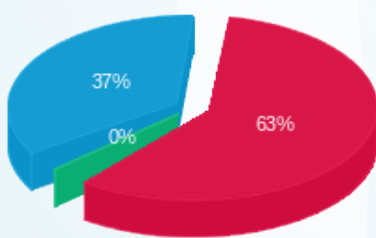
סה"כ לדייר:

שיא ביקוש	סה"כ	שפל	גבע	פסגה
65.52	712.95	432.75	1.00	279.20
	404.91 ₪	149.14 ₪	0.55 ₪	255.22 ₪

סה"כ צריכה
סה"כ לתשלום

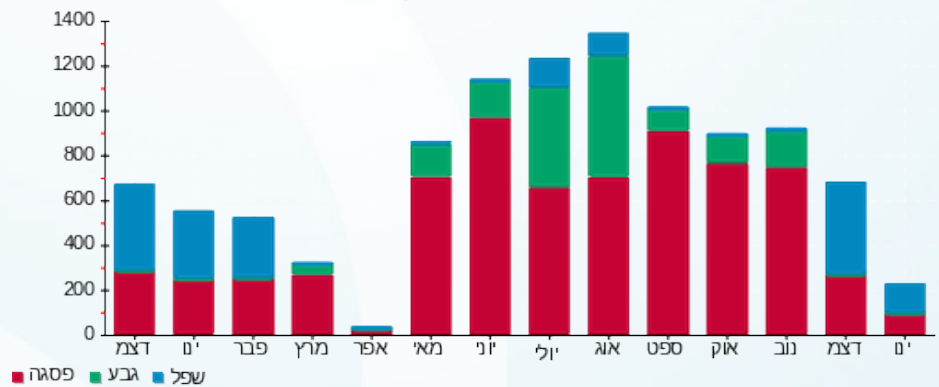
36.10 ₪	תשלום קבוע	
5.72 ₪	תשלום עבור גודל חיבור בKVA (3x40)	
446.74 ₪	סה"כ לתשלום	לא כולל מע"מ

התפלגות חיוב בש"ח לפי תעו"ז



פסגה (255.22 ₪) 63%
גבע (0.55 ₪) 0%
שפל (149.14 ₪) 37%

הסטוריית צריכה בקוט"ש





13/01/21 תאריך הפקה:
 10/01/21 תאריך קריאה נוכחית:
 09/12/20 תאריך קריאה קודמת:

שם דייר: דלתא
שם אתר: קניון סביונים

לקוח/ה נכבד/ה, אנו מתכבדים להגיש את חישוב צריכת החשמל לתקופה 10/01/21 - 09/12/20:

דלתא 1 - 13 - 00023139 (3x25)

סוג תעריף	סוג צריכה	קריאה קודמת	קריאה נוכחית	סה"כ צריכה בקוט"ש	מחיר לקוט"ש בא"ג	סה"כ לתשלום
פרטי חשבון עבור תאריכים:						
777	פסגה	09/12/20	31/12/20	10.10	93.10	9.40 ₪
778	גבע	4,720.08	5,626.87	4.95	56.22	2.78 ₪
779	שפל	10,166.27	10,204.84	38.57	34.70	13.39 ₪
פרטי חשבון עבור תאריכים:						
777	פסגה	01/01/21	10/01/21	4.56	87.59	3.99 ₪
778	גבע	4,730.17	5,629.04	2.17	53.68	1.16 ₪
779	שפל	10,204.84	10,222.38	17.53	33.94	5.95 ₪

דלתא 2 - 14 - 00023139 (0x0)

סוג תעריף	סוג צריכה	קריאה קודמת	קריאה נוכחית	סה"כ צריכה בקוט"ש	מחיר לקוט"ש בא"ג	סה"כ לתשלום
פרטי חשבון עבור תאריכים:						
777	פסגה	09/12/20	31/12/20	166.52	93.10	155.03 ₪
778	גבע	29,519.02	21,497.71	80.69	56.22	45.37 ₪
779	שפל	47,942.71	48,550.37	607.66	34.70	210.86 ₪
פרטי חשבון עבור תאריכים:						
777	פסגה	01/01/21	10/01/21	69.02	87.59	60.46 ₪
778	גבע	29,685.53	21,531.51	33.80	53.68	18.14 ₪
779	שפל	48,550.37	48,816.77	266.40	33.94	90.41 ₪

דלתא 3 - 15 - 00023139 (0x0)

סוג תעריף	סוג צריכה	קריאה קודמת	קריאה נוכחית	סה"כ צריכה בקוט"ש	מחיר לקוט"ש בא"ג	סה"כ לתשלום
פרטי חשבון עבור תאריכים:						
777	פסגה	09/12/20	31/12/20	0.49	93.10	0.45 ₪
778	גבע	3,520.83	8,222.06	0.26	56.22	0.15 ₪
779	שפל	22,507.29	22,509.59	2.31	34.70	0.80 ₪
פרטי חשבון עבור תאריכים:						
		01/01/21	10/01/21			





דלתא 3 - 15 - 00023139 (0x0)

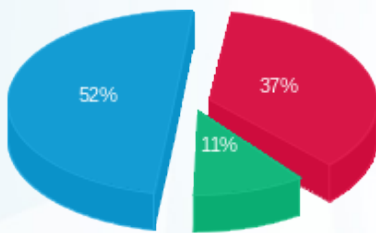
סה"כ לתשלום	מחיר לקוט"ש בא"ג	סה"כ צריכה בקוט"ש	קריאה נוכחית	קריאה קודמת	סוג צריכה	סוג תעריף
₪ 0.26	87.59	0.29	3,521.60	3,521.31	פסגה	777
₪ 0.07	53.68	0.13	8,222.19	8,222.06	גבע	778
₪ 0.41	33.94	1.21	22,510.81	22,509.59	שפל	779

סה"כ לדירי:

שיא ביקוש	סה"כ	שפל	גבע	פסגה	סה"כ צריכה
3.19	1,306.67	933.69	122.01	250.97	סה"כ לתשלום
	₪ 619.08	₪ 321.82	₪ 67.68	₪ 229.58	

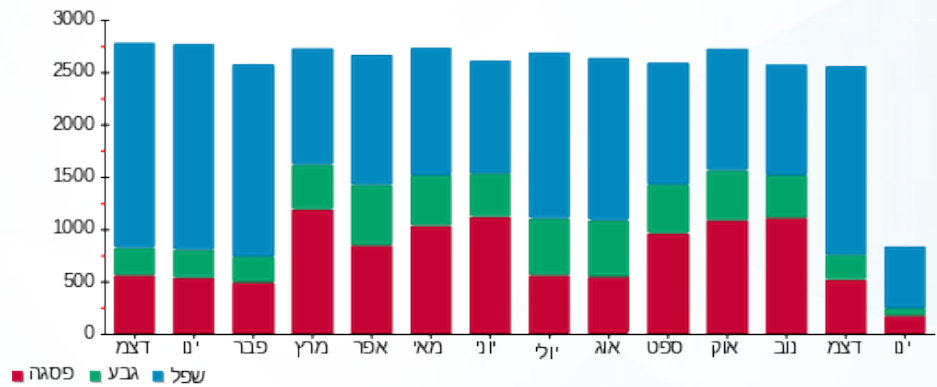
₪ 36.10	תשלום קבוע	
₪ 3.58	תשלום עבור גודל חיבור ב KVA (3x25)	
₪ 658.76	סה"כ לתשלום	לא כולל מע"מ

התפלגות חיוב בש"ח לפי תעו"ז



- פסגה (₪ 229.58)
- גבע (₪ 67.68)
- שפל (₪ 321.82)

הסטוריית צריכה בקוט"ש





13/01/21

תאריך הפקה:

שם דייר: הום אקסטוריז

10/01/21

תאריך קריאה נוכחית:

שם אתר: קניון סביונים

09/12/20

תאריך קריאה קודמת:

לקוח/ה נכבד/ה, אנו מתכבדים להגיש את חישוב צריכת החשמל לתקופה 10/01/21 - 09/12/20:
הום אקסטוריז 1 - 16 - (3x25)00023139

סוג תעריף	סוג צריכה	קריאה קודמת	קריאה נוכחית	סה"כ צריכה בקוט"ש	מחיר לקוט"ש בא"ג	סה"כ לתשלום
פרטי חשבון עבור תאריכים:						
		09/12/20	31/12/20			
777	פסגה	17,794.84	17,814.18	19.35	93.10	18.01 ₪
778	גבע	11,725.09	11,729.59	4.49	56.22	2.53 ₪
779	שפל	16,867.41	16,964.49	97.08	34.70	33.69 ₪
פרטי חשבון עבור תאריכים:						
		01/01/21	10/01/21			
777	פסגה	17,814.18	17,818.90	4.72	87.59	4.13 ₪
778	גבע	11,729.59	11,731.89	2.30	53.68	1.24 ₪
779	שפל	16,964.49	16,982.68	18.19	33.94	6.18 ₪

הום אקסטוריז 2 - 17 - (0x0)00023139

סוג תעריף	סוג צריכה	קריאה קודמת	קריאה נוכחית	סה"כ צריכה בקוט"ש	מחיר לקוט"ש בא"ג	סה"כ לתשלום
פרטי חשבון עבור תאריכים:						
		09/12/20	31/12/20			
777	פסגה	8,897.56	8,905.18	7.61	93.10	7.09 ₪
778	גבע	6,428.25	6,429.01	0.76	56.22	0.43 ₪
779	שפל	10,316.76	10,356.75	39.99	34.70	13.88 ₪
פרטי חשבון עבור תאריכים:						
		01/01/21	10/01/21			
777	פסגה	8,905.18	8,905.18	0.00	87.59	0.00 ₪
778	גבע	6,429.01	6,429.01	0.00	53.68	0.00 ₪
779	שפל	10,356.75	10,356.87	0.12	33.94	0.04 ₪

הום אקסטוריז 3 - 18 - (0x0)00023139

סוג תעריף	סוג צריכה	קריאה קודמת	קריאה נוכחית	סה"כ צריכה בקוט"ש	מחיר לקוט"ש בא"ג	סה"כ לתשלום
פרטי חשבון עבור תאריכים:						
		09/12/20	31/12/20			
777	פסגה	27,111.84	27,116.24	4.40	93.10	4.10 ₪
778	גבע	23,426.11	23,426.52	0.41	56.22	0.23 ₪
779	שפל	33,631.26	33,653.41	22.16	34.70	7.69 ₪
פרטי חשבון עבור תאריכים:						
		01/01/21	10/01/21			



הום אקסטוריז 3 - 18 - 00023139(0x0)

סוג תעריף	סוג צריכה	קריאה קודמת	קריאה נוכחית	סה"כ צריכה בקוט"ש	מחיר לקוט"ש בא"ג	סה"כ לתשלום
777	פסגה	27,116.24	27,116.24	0.00	87.59	0.00 ₪
778	גבע	23,426.52	23,426.52	0.00	53.68	0.00 ₪
779	שפל	33,653.41	33,653.48	0.07	33.94	0.02 ₪

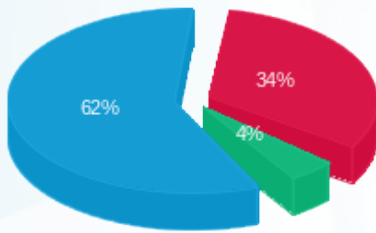
סה"כ לדירה:

פסגה	גבע	שפל	סה"כ	שיא ביקוש
36.08	7.97	177.61	221.65	2.26
₪ 33.33	₪ 4.42	₪ 61.49	₪ 99.24	

סה"כ צריכה
סה"כ לתשלום

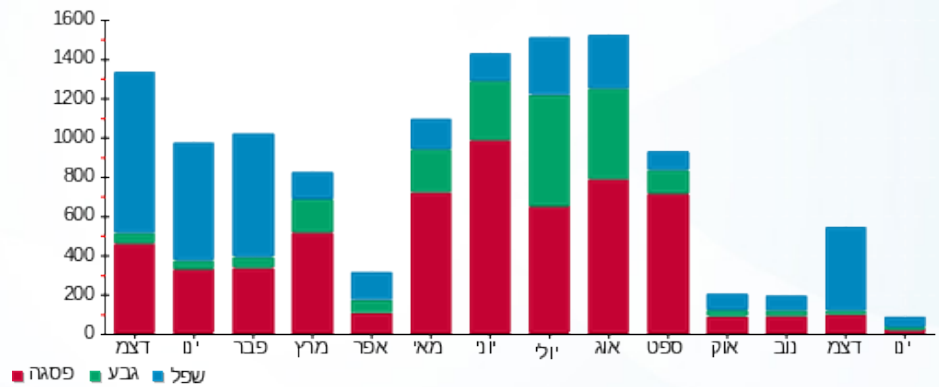
₪ 36.10	תשלום קבוע	
₪ 3.58	תשלום עבור גודל חיבור בKVA (3x25)	
₪ 138.92	סה"כ לתשלום	לא כולל מע"מ

התפלגות חיוב בש"ח לפי תעו"ז



- פסגה (₪ 33.33) 62%
- גבע (₪ 4.42) 4%
- שפל (₪ 61.49) 34%

הסטוריית צריכה בקוט"ש



13/01/21 תאריך הפקה:
 10/01/21 תאריך קריאה נוכחית:
 09/12/20 תאריך קריאה קודמת:

שם דייר: הילולים
 שם אתר: קניון סביונים

לקוח/ה נכבד/ה, אנו מתכבדים להגיש את חישוב צריכת החשמל לתקופה 10/01/21 - 09/12/20:

הילולים - 7 - (3x40)00022442

סה"כ לתשלום	מחיר לקוט"ש בא"ג	סה"כ צריכה בקוט"ש	קריאה נוכחית	קריאה קודמת	סוג צריכה	סוג תעריף
			31/12/20	09/12/20	פרטי חשבון עבור תאריכים:	
20.88 ₪	93.10	22.42	59,676.78	59,654.36	פסגה	777
4.93 ₪	56.22	8.77	32,082.52	32,073.75	גבע	778
32.62 ₪	34.70	94.00	33,461.66	33,367.66	שפל	779
			10/01/21	01/01/21	פרטי חשבון עבור תאריכים:	
9.37 ₪	87.59	10.70	59,687.48	59,676.78	פסגה	777
1.96 ₪	53.68	3.65	32,086.17	32,082.52	גבע	778
16.44 ₪	33.94	48.45	33,510.11	33,461.66	שפל	779

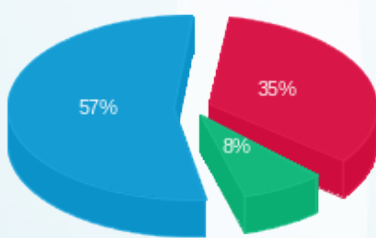
סה"כ לדייר:

שיא ביקוש	סה"כ	שפל	גבע	פסגה
5.40	188.00	142.45	12.42	33.12
	86.20 ₪	49.06 ₪	6.89 ₪	30.25 ₪

סה"כ צריכה
 סה"כ לתשלום

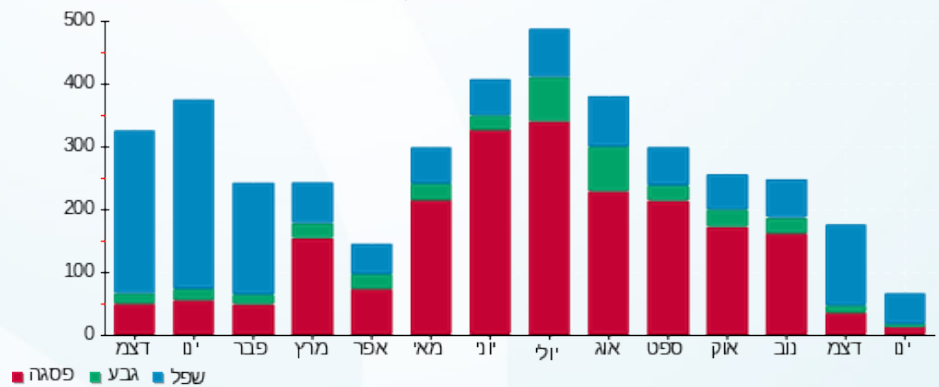
36.10 ₪	תשלום קבוע	
5.72 ₪	תשלום עבור גודל חיבור ב-KVA (3x40)	
128.02 ₪	סה"כ לתשלום	לא כולל מע"מ

התפלגות חיוב בש"ח לפי תעו"ז



פסגה (30.25 ₪)
 גבע (6.89 ₪)
 שפל (49.06 ₪)

הסטוריית צריכה בקוט"ש





13/01/21 תאריך הפקה:
 10/01/21 תאריך קריאה נוכחית:
 09/12/20 תאריך קריאה קודמת:

שם דייר: הנהלת JTLV
 שם אתר: קניון סביונים

לקוח/ה נכבד/ה, אנו מתכבדים להגיש את חישוב צריכת החשמל לתקופה 10/01/21 - 09/12/20:

הנהלת 1 - (3x100)00009660 - JTLV

סה"כ לתשלום	מחיר לקוט"ש בא"ג	סה"כ צריכה בקוט"ש	קריאה נוכחית	קריאה קודמת	סוג צריכה	סוג תעריף
			31/12/20	09/12/20	פרטי חשבון עבור תאריכים:	
233.98 ₪	93.10	251.32	152,277.33	152,026.01	פסגה	777
30.47 ₪	56.22	54.20	59,428.19	59,373.99	גבע	778
323.85 ₪	34.70	933.30	61,923.46	60,990.17	שפל	779
			10/01/21	01/01/21	פרטי חשבון עבור תאריכים:	
71.88 ₪	87.59	82.07	152,359.40	152,277.33	פסגה	777
15.17 ₪	53.68	28.26	59,456.45	59,428.19	גבע	778
137.70 ₪	33.94	405.71	62,329.17	61,923.46	שפל	779

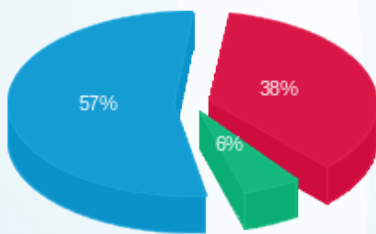
סה"כ לדייר:

שיא ביקוש	סה"כ	שפל	גבע	פסגה
19.91	1,754.85	1,339.01	82.46	333.39
	₪ 813.05	₪ 461.55	₪ 45.64	₪ 305.86

סה"כ צריכה
 סה"כ לתשלום

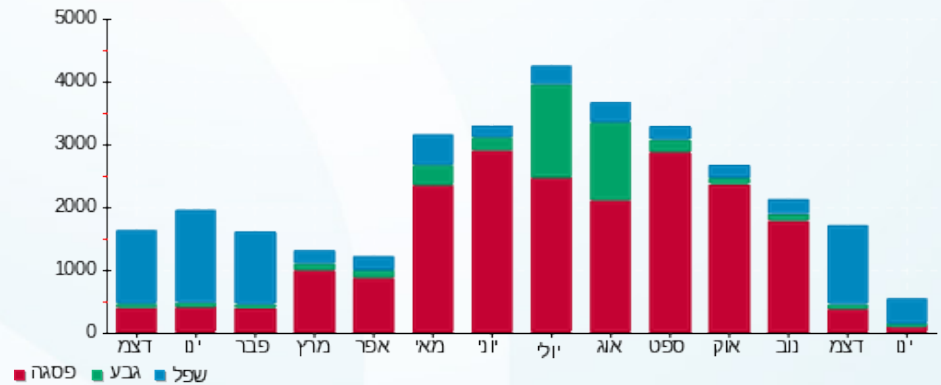
200.95 ₪	תשלום קבוע	
14.30 ₪	תשלום עבור גודל חיבור ב-KVA (3x100)	
1,028.31 ₪	סה"כ לתשלום	לא כולל מע"מ

התפלגות חיוב בש"ח לפי תעו"ז



פסגה (₪ 305.86)
 גבע (₪ 45.64)
 שפל (₪ 461.55)

הסטוריית צריכה בקוט"ש



13/01/21 תאריך הפקה:
 10/01/21 תאריך קריאה נוכחית:
 09/12/20 תאריך קריאה קודמת:

שם דייר: מנה רום
 שם אתר: קניון סביונים

לקוח/ה נכבד/ה, אנו מתכבדים להגיש את חישוב צריכת החשמל לתקופה 10/01/21 - 09/12/20:

מנה רום - 11 - 16045542(3x40)

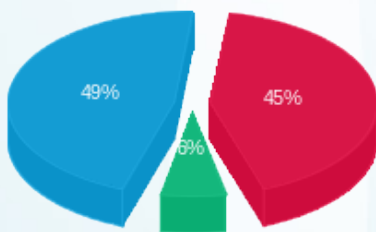
סה"כ לתשלום	מחיר לקוט"ש בא"ג	סה"כ צריכה בקוט"ש	קריאה נוכחית	קריאה קודמת	סוג צריכה	סוג תעריף
			31/12/20	09/12/20	פרטי חשבון עבור תאריכים:	
₪ 66.29	93.10	71.20	9,156.15	9,084.95	פסגה	777
₪ 8.15	56.22	14.50	1,037.15	1,022.65	גבע	778
₪ 67.86	34.70	195.55	4,368.25	4,172.70	שפל	779
			10/01/21	01/01/21	פרטי חשבון עבור תאריכים:	
₪ 21.37	87.59	24.40	9,180.55	9,156.15	פסגה	777
₪ 4.11	53.68	7.65	1,044.80	1,037.15	גבע	778
₪ 26.88	33.94	79.20	4,447.45	4,368.25	שפל	779

סה"כ לדייר:

שיא ביקוש	סה"כ	שפל	גבע	פסגה	סה"כ צריכה
5.10	392.50	274.75	22.15	95.60	סה"כ לתשלום
	₪ 194.65	₪ 94.74	₪ 12.26	₪ 87.66	

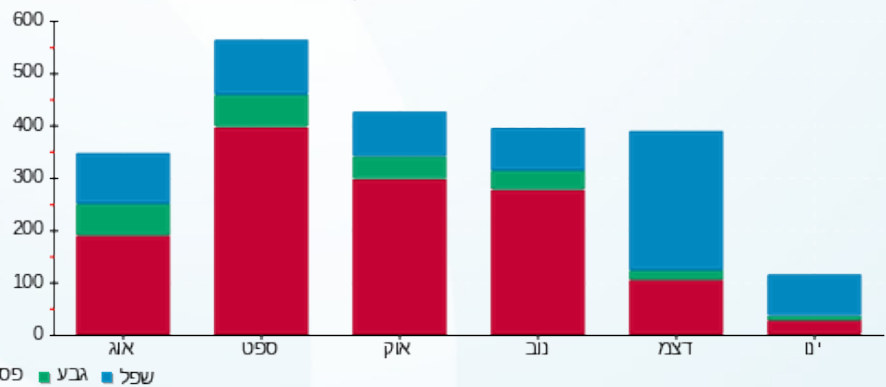
₪ 36.10	תשלום קבוע	
₪ 5.72	תשלום עבור גודל חיבור בKVA (3x40)	
₪ 236.48	סה"כ לתשלום	לא כולל מע"מ

התפלגות חיוב בש"ח לפי תעו"ז



פסגה (₪ 87.66) ■
 גבע (₪ 12.26) ■
 שפל (₪ 94.74) ■

הסטוריית צריכה בקוט"ש



פסגה ■ גבע ■ שפל



13/01/21

תאריך הפקדה:

שם דייר: מחסן פיצה פרגו

10/01/21

תאריך קריאה נוכחית:

שם אתר: קניון סביונים

09/12/20

תאריך קריאה קודמת:

לקוח/ה נכבד/ה, אנו מתכבדים להגיש את חישוב צריכת החשמל לתקופה 10/01/21 - 09/12/20:

מחסן פיצה פרגו - 12 - 00023139 (1x16)

סוג תעריף	סוג צריכה	קריאה קודמת	קריאה נוכחית	סה"כ צריכה בקוט"ש	מחיר לקוט"ש בא"ג	סה"כ לתשלום
פרטי חשבון עבור תאריכים:						
777	פסגה	09/12/20	31/12/20	4,857.71	93.10	51.89 ₪
778	גבע	3,141.65	3,164.96	23.30	56.22	13.10 ₪
779	שפל	7,833.96	8,035.22	201.25	34.70	69.83 ₪
פרטי חשבון עבור תאריכים:						
777	פסגה	01/01/21	10/01/21	4,879.03	87.59	18.68 ₪
778	גבע	3,164.96	3,173.91	8.95	53.68	4.80 ₪
779	שפל	8,035.22	8,127.95	92.74	33.94	31.47 ₪

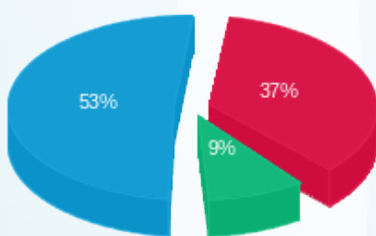
סה"כ לדייר:

פסגה	גבע	שפל	סה"כ	שיא ביקוש
77.06	32.25	293.99	403.30	2.99
₪ 70.57	₪ 17.91	₪ 101.31	₪ 189.78	

סה"כ צריכה
סה"כ לתשלום

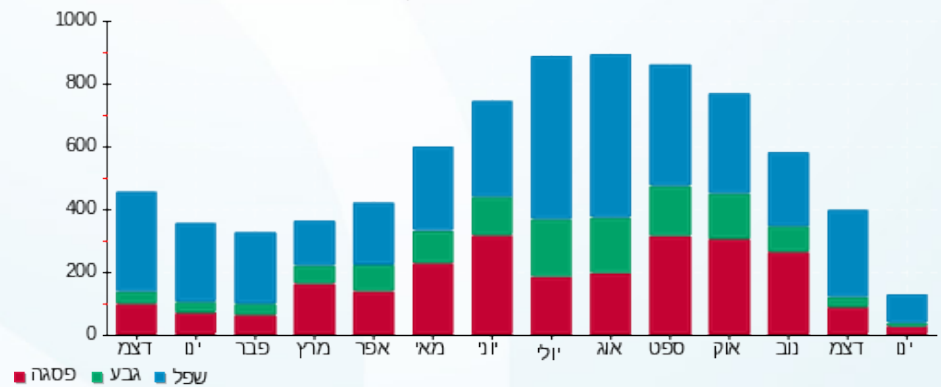
36.10 ₪	תשלום קבוע	
0.76 ₪	תשלום עבור גודל חיבור בKVA (1x16)	
226.65 ₪	סה"כ לתשלום	לא כולל מע"מ

התפלגות חיוב בש"ח לפי תעו"ז



פסגה (70.57 ₪)
גבע (17.91 ₪)
שפל (101.31 ₪)

הסטוריית צריכה בקוט"ש



13/01/21 תאריך הפקה:
 10/01/21 תאריך קריאה נוכחית:
 09/12/20 תאריך קריאה קודמת:

שם דייר: מחסן ריבר
 שם אתר: קניון סביונים

לקוח/ה נכבד/ה, אנו מתכבדים להגיש את חישוב צריכת החשמל לתקופה 10/01/21 - 09/12/20:

מחסן ריבר - 10 - 00023139 (1x16)

סוג תעריף	סוג צריכה	קריאה קודמת	קריאה נוכחית	סה"כ צריכה בקוט"ש	מחיר לקוט"ש בא"ג	סה"כ לתשלום
פרטי חשבון עבור תאריכים:						
777	פסגה	09/12/20	31/12/20	40.83	93.10	38.01 ₪
778	גבע	4,741.01	4,781.84	19.03	56.22	10.70 ₪
779	שפל	10,273.71	10,422.99	149.27	34.70	51.80 ₪
פרטי חשבון עבור תאריכים:						
777	פסגה	01/01/21	10/01/21	15.87	87.59	13.90 ₪
778	גבע	4,781.84	4,797.71	7.75	53.68	4.16 ₪
779	שפל	10,422.99	10,485.17	62.18	33.94	21.10 ₪

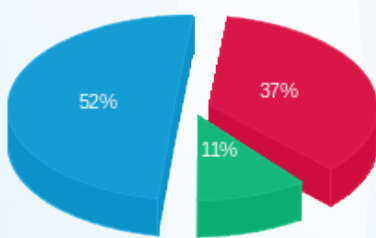
סה"כ לדייר:

פסגה	גבע	שפל	סה"כ	שיא ביקוש
56.70	26.78	211.46	294.93	1.11
₪ 51.92	₪ 14.86	₪ 72.90	₪ 139.67	

סה"כ צריכה
 סה"כ לתשלום

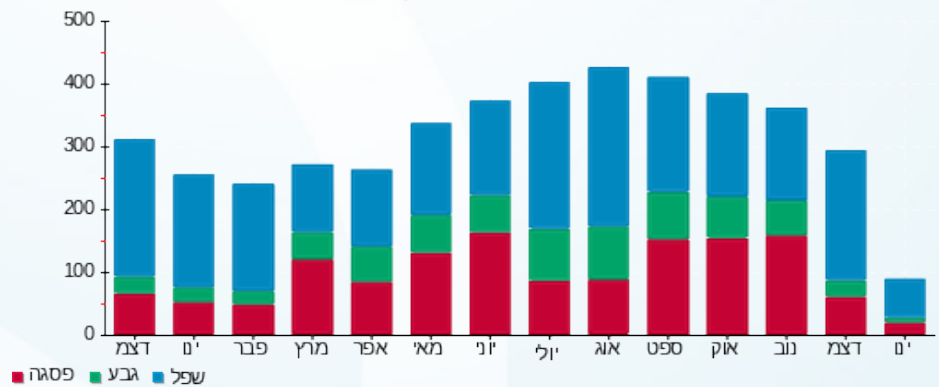
36.10 ₪	תשלום קבוע	
0.76 ₪	תשלום עבור גודל חיבור בKVA (1x16)	
176.54 ₪	סה"כ לתשלום	לא כולל מע"מ

התפלגות חיוב בש"ח לפי תעו"ז



פסגה (₪ 51.92)
 גבע (₪ 14.86)
 שפל (₪ 72.90)

הסטוריית צריכה בקוט"ש





13/01/21 תאריך הפקה:
 10/01/21 תאריך קריאה נוכחית:
 09/12/20 תאריך קריאה קודמת:

שם דייר: מלונות
שם אתר: קניון סביונים

לקוח/ה נכבד/ה, אנו מתכבדים להגיש את חישוב צריכת החשמל לתקופה 10/01/21 - 09/12/20:

מלונות 1 - 10 - 16045541(3x63)

סוג תעריף	סוג צריכה	קריאה קודמת	קריאה נוכחית	סה"כ צריכה בקוט"ש	מחיר לקוט"ש בא"ג	סה"כ לתשלום
פרטי חשבון עבור תאריכים:						
		09/12/20	31/12/20			
777	פסגה	11,898.60	11,916.90	18.30	93.10	17.04 ₪
778	גבע	3,384.10	3,388.10	4.00	56.22	2.25 ₪
779	שפל	5,099.70	5,162.90	63.20	34.70	21.93 ₪
פרטי חשבון עבור תאריכים:						
		01/01/21	10/01/21			
777	פסגה	11,916.90	11,924.00	7.10	87.59	6.22 ₪
778	גבע	3,388.10	3,390.50	2.40	53.68	1.29 ₪
779	שפל	5,162.90	5,188.50	25.60	33.94	8.69 ₪

מלונות 2 - 11 - 16045541(3x40)

סוג תעריף	סוג צריכה	קריאה קודמת	קריאה נוכחית	סה"כ צריכה בקוט"ש	מחיר לקוט"ש בא"ג	סה"כ לתשלום
פרטי חשבון עבור תאריכים:						
		09/12/20	31/12/20			
777	פסגה	17,021.50	17,105.30	83.80	93.10	78.02 ₪
778	גבע	4,639.60	4,663.60	24.00	56.22	13.49 ₪
779	שפל	11,446.40	11,713.20	266.80	34.70	92.58 ₪
פרטי חשבון עבור תאריכים:						
		01/01/21	10/01/21			
777	פסגה	17,105.30	17,136.50	31.20	87.59	27.33 ₪
778	גבע	4,663.60	4,674.10	10.50	53.68	5.64 ₪
779	שפל	11,713.20	11,826.70	113.50	33.94	38.52 ₪

מלונות 3 - 12 - 16045541(3x250)

סוג תעריף	סוג צריכה	קריאה קודמת	קריאה נוכחית	סה"כ צריכה בקוט"ש	מחיר לקוט"ש בא"ג	סה"כ לתשלום
פרטי חשבון עבור תאריכים:						
		09/12/20	31/12/20			
777	פסגה	21,831.70	21,903.70	72.00	93.10	67.03 ₪
778	גבע	5,279.80	5,296.30	16.50	56.22	9.28 ₪
779	שפל	8,871.70	9,077.90	206.20	34.70	71.55 ₪
פרטי חשבון עבור תאריכים:						
		01/01/21	10/01/21			





מלונות 3 - 12 - 16045541 (3x250)

סוג תעריף	סוג צריכה	קריאה קודמת	קריאה נוכחית	סה"כ צריכה בקוט"ש	מחיר לקוט"ש בא"ג	סה"כ לתשלום
777	פסגה	21,903.70	21,941.50	37.80	87.59	33.11 ₪
778	גבע	5,296.30	5,303.90	7.60	53.68	4.08 ₪
779	שפל	9,077.90	9,187.70	109.80	33.94	37.27 ₪

מלונות חדש - 7 - 16045542 (0x0)

סוג תעריף	סוג צריכה	קריאה קודמת	קריאה נוכחית	סה"כ צריכה בקוט"ש	מחיר לקוט"ש בא"ג	סה"כ לתשלום
פרטי חשבון עבור תאריכים:						
		09/12/20	31/12/20			
777	פסגה	91,160.80	91,451.20	290.40	93.10	270.36 ₪
778	גבע	32,619.60	32,734.00	114.40	56.22	64.32 ₪
779	שפל	81,315.20	82,419.60	1,104.40	34.70	383.23 ₪
פרטי חשבון עבור תאריכים:						
		01/01/21	10/01/21			
777	פסגה	91,451.20	91,582.40	131.20	87.59	114.92 ₪
778	גבע	32,734.00	32,784.00	50.00	53.68	26.84 ₪
779	שפל	82,419.60	82,879.60	460.00	33.94	156.12 ₪

מלונות חדש - 8 - 16045542 (0x0)

סוג תעריף	סוג צריכה	קריאה קודמת	קריאה נוכחית	סה"כ צריכה בקוט"ש	מחיר לקוט"ש בא"ג	סה"כ לתשלום
פרטי חשבון עבור תאריכים:						
		09/12/20	31/12/20			
777	פסגה	125,461.20	125,897.60	436.40	93.10	406.29 ₪
778	גבע	49,348.40	49,512.80	164.40	56.22	92.43 ₪
779	שפל	135,758.00	137,244.80	1,486.80	34.70	515.92 ₪
פרטי חשבון עבור תאריכים:						
		01/01/21	10/01/21			
777	פסגה	125,897.60	126,058.80	161.20	87.59	141.20 ₪
778	גבע	49,512.80	49,590.00	77.20	53.68	41.44 ₪
779	שפל	137,244.80	137,884.40	639.60	33.94	217.08 ₪

מלונות חדש - 9 - 16045542 (0x0)

סוג תעריף	סוג צריכה	קריאה קודמת	קריאה נוכחית	סה"כ צריכה בקוט"ש	מחיר לקוט"ש בא"ג	סה"כ לתשלום
פרטי חשבון עבור תאריכים:						
		09/12/20	31/12/20			
777	פסגה	93,321.60	93,709.60	388.00	93.10	361.23 ₪
778	גבע	32,638.00	32,750.40	112.40	56.22	63.19 ₪
779	שפל	78,928.40	80,178.80	1,250.40	34.70	433.89 ₪
פרטי חשבון עבור תאריכים:						
		01/01/21	10/01/21			



מלונות חדש - 9 - (0x0)16045542

סוג תעריף	סוג צריכה	קריאה קודמת	קריאה נוכחית	סה"כ צריכה בקוט"ש	מחיר לקוט"ש בא"ג	סה"כ לתשלום
777	פסגה	93,709.60	93,876.00	166.40	87.59	145.75 ₪
778	גבע	32,750.40	32,803.20	52.80	53.68	28.34 ₪
779	שפל	80,178.80	80,715.20	536.40	33.94	182.05 ₪

מלונות הנוסה - 10 - (0x0)16045542

סוג תעריף	סוג צריכה	קריאה קודמת	קריאה נוכחית	סה"כ צריכה בקוט"ש	מחיר לקוט"ש בא"ג	סה"כ לתשלום
פרטי חשבון עבור תאריכים:						
		09/12/20	31/12/20			
777	פסגה	5,438.00	5,457.75	19.75	93.10	18.39 ₪
778	גבע	1,716.40	1,726.55	10.15	56.22	5.71 ₪
779	שפל	3,820.30	3,889.60	69.30	34.70	24.05 ₪
פרטי חשבון עבור תאריכים:						
		01/01/21	10/01/21			
777	פסגה	5,457.75	5,465.05	7.30	87.59	6.39 ₪
778	גבע	1,726.55	1,731.25	4.70	53.68	2.52 ₪
779	שפל	3,889.60	3,920.95	31.35	33.94	10.64 ₪

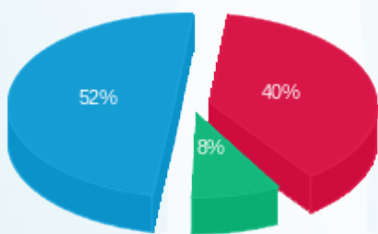
סה"כ לדירה:

פסגה	גבע	שפל	סה"כ	שיא ביקוש
1,850.85	651.05	6,363.35	8,865.25	14.68
₪ 1,693.27	₪ 360.81	₪ 2,193.52		

סה"כ צריכה
סה"כ לתשלום

200.95 ₪	תשלום קבוע	
50.50 ₪	תשלום עבור גודל חיבור בKVA (3x353)	
4,499.04 ₪	סה"כ לתשלום	לא כולל מע"מ

התפלגות חיוב בש"ח לפי תעו"ז



פסגה (1,693.27 ₪) 52%
גבע (360.81 ₪) 8%
שפל (2,193.52 ₪) 40%

הסטוריית צריכה בקוט"ש





13/01/21

תאריך הפקדה:

שם דייר: מספרה - אלי אורן

10/01/21

תאריך קריאה נוכחית:

שם אתר: קניון סביונים

09/12/20

תאריך קריאה קודמת:

לקוח/ה נכבד/ה, אנו מתכבדים להגיש את חישוב צריכת החשמל לתקופה 10/01/21 - 09/12/20:

מספרה - אלי אורן - 2 - (3x25)00009660

סוג תעריף	סוג צריכה	קריאה קודמת	קריאה נוכחית	סה"כ צריכה בקוט"ש	מחיר לקוט"ש בא"ג	סה"כ לתשלום
פרטי חשבון עבור תאריכים:						
		09/12/20	31/12/20			
777	פסגה	35,085.85	35,136.08	50.23	93.10	46.77 ₪
778	גבע	15,858.77	15,869.38	10.61	56.22	5.96 ₪
779	שפל	12,383.52	12,599.01	215.50	34.70	74.78 ₪
פרטי חשבון עבור תאריכים:						
		01/01/21	10/01/21			
777	פסגה	35,136.08	35,136.08	0.00	87.59	0.00 ₪
778	גבע	15,869.38	15,869.38	0.00	53.68	0.00 ₪
779	שפל	12,599.01	12,599.01	0.00	33.94	0.00 ₪

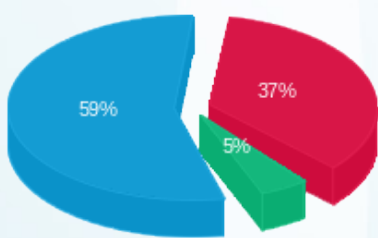
סה"כ לדייר:

פסגה	גבע	שפל	סה"כ	שיא ביקוש
50.23	10.61	215.50	276.34	5.08
₪ 46.77	₪ 5.96	₪ 74.78	₪ 127.51	

סה"כ צריכה
סה"כ לתשלום

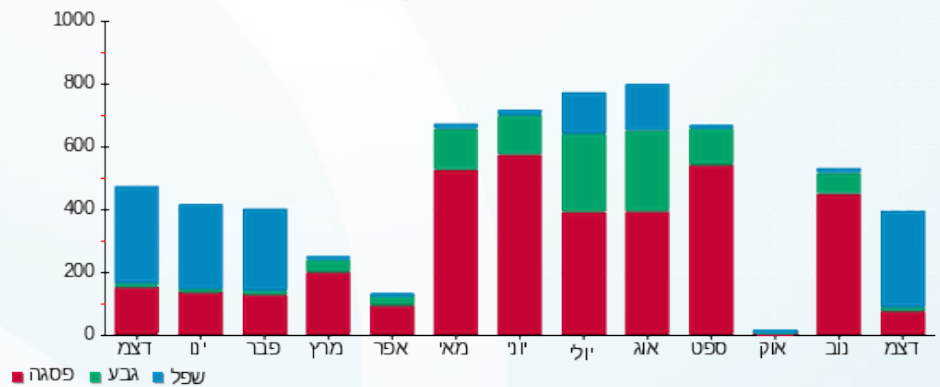
36.10 ₪	תשלום קבוע	
3.58 ₪	תשלום עבור גודל חיבור בKVA (3x25)	
167.18 ₪	סה"כ לתשלום	לא כולל מע"מ

התפלגות חיוב בש"ח לפי תעו"ז



פסגה (₪ 46.77) 59%
גבע (₪ 5.96) 37%
שפל (₪ 74.78) 5%

הסטוריית צריכה בקוט"ש





13/01/21

תאריך הפקה:

שם דייר: מרכז רפואי
שם אתר: קניון סביונים

10/01/21

תאריך קריאה נוכחית:

09/12/20

תאריך קריאה קודמת:

לקוח/ה נכבד/ה, אנו מתכבדים להגיש את חישוב צריכת החשמל לתקופה 10/01/21 - 09/12/20:

מרכז רפואי - 8 - 00009660 (3x63)

סוג תעריף	סוג צריכה	קריאה קודמת	קריאה נוכחית	סה"כ צריכה בקוט"ש	מחיר לקוט"ש בא"ג	סה"כ לתשלום
פרטי חשבון עבור תאריכים:						
777	פסגה	09/12/20	31/12/20	435,337.17	93.10	363.99 ₪
778	גבע	194,005.05	194,154.28	149.23	56.22	83.90 ₪
779	שפל	177,367.81	178,679.09	1,311.28	34.70	455.01 ₪
פרטי חשבון עבור תאריכים:						
777	פסגה	435,337.17	435,499.37	162.20	87.59	142.07 ₪
778	גבע	194,154.28	194,214.21	59.93	53.68	32.17 ₪
779	שפל	178,679.09	179,265.11	586.02	33.94	198.90 ₪

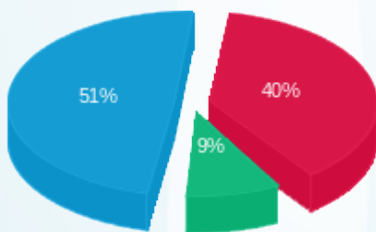
סה"כ לדייר:

פסגה	גבע	שפל	סה"כ	שיא ביקוש
553.17	209.15	1,897.30	2,659.62	22.69
₪ 506.06	₪ 116.06	₪ 653.91	₪ 1,276.03	

סה"כ צריכה
סה"כ לתשלום

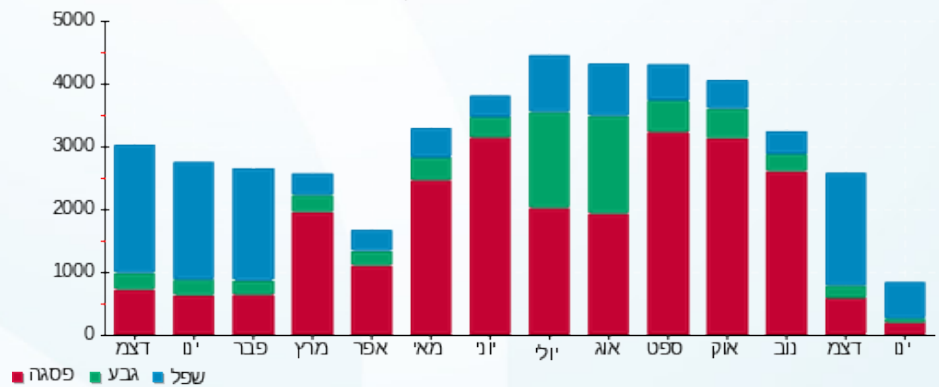
36.10 ₪	תשלום קבוע	
9.01 ₪	תשלום עבור גודל חיבור בKVA (3x63)	
1,321.15 ₪	סה"כ לתשלום	לא כולל מע"מ

התפלגות חיוב בש"ח לפי תעו"ז



פסגה (506.06 ₪) ■
גבע (116.06 ₪) ■
שפל (653.91 ₪) ■

הסטוריית צריכה בקוט"ש





13/01/21 תאריך הפקה:
 10/01/21 תאריך קריאה נוכחית:
 09/12/20 תאריך קריאה קודמת:

שם דייר: סוויפט 1
 שם אתר: קניון סביונים

לקוח/ה נכבד/ה, אנו מתכבדים להגיש את חישוב צריכת החשמל לתקופה 10/01/21 - 09/12/20:

סוויפט - 6 - 00009660(3x160)

סוג תעריף	סוג צריכה	קריאה קודמת	קריאה נוכחית	סה"כ צריכה בקוט"ש	מחיר לקוט"ש בא"ג	סה"כ לתשלום
פרטי חשבון עבור תאריכים:						
		09/12/20	31/12/20			
777	פסגה	1,912,042.12	1,912,299.70	257.58	93.10	239.81 ₪
778	גבע	1,407,756.10	1,407,860.38	104.28	56.22	58.62 ₪
779	שפל	936,024.90	936,856.80	831.90	34.70	288.67 ₪
פרטי חשבון עבור תאריכים:						
		01/01/21	10/01/21			
777	פסגה	1,912,299.70	1,912,398.63	98.93	87.59	86.65 ₪
778	גבע	1,407,860.38	1,407,908.98	48.60	53.68	26.09 ₪
779	שפל	936,856.80	937,247.38	390.58	33.94	132.56 ₪

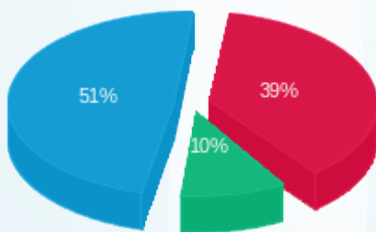
סה"כ לדייר:

שיא ביקוש	סה"כ	שפל	גבע	פסגה
13.87	1,731.87	1,222.48	152.88	356.51
	₪ 832.41	₪ 421.23	₪ 84.71	₪ 326.46

סה"כ צריכה
 סה"כ לתשלום

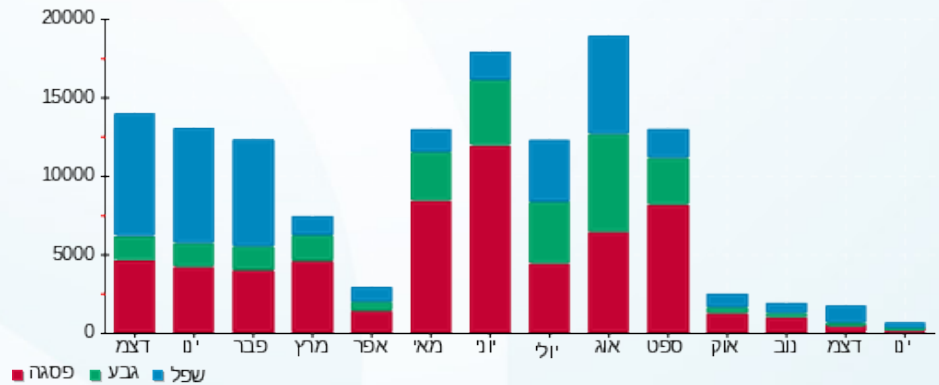
200.95 ₪	תשלום קבוע	
22.89 ₪	תשלום עבור גודל חיבור בKVA (3x160)	
1,056.24 ₪	סה"כ לתשלום	לא כולל מע"מ

התפלגות חיוב בש"ח לפי תעו"ז



פסגה (₪ 326.46) ■
 גבע (₪ 84.71) ■
 שפל (₪ 421.23) ■

הסטוריית צריכה בקוט"ש





13/01/21

תאריך הפקה:

שם דייר: סוויפט 2
שם אתר: קניון סביונים

10/01/21

תאריך קריאה נוכחית:

09/12/20

תאריך קריאה קודמת:

לקוח/ה נכבד/ה, אנו מתכבדים להגיש את חישוב צריכת החשמל לתקופה 10/01/21 - 09/12/20:

סוויפט - 3 - 00022442 (3x25)

סה"כ לתשלום	מחיר לקוט"ש בא"ג	סה"כ צריכה בקוט"ש	קריאה נוכחית	קריאה קודמת	סוג צריכה	סוג תעריף
			31/12/20	09/12/20	פרטי חשבון עבור תאריכים:	
2.38 ₪	93.10	2.55	31,453.68	31,451.13	פסגה	777
0.87 ₪	56.22	1.54	16,921.01	16,919.47	גבע	778
3.24 ₪	34.70	9.33	9,602.31	9,592.98	שפל	779
			10/01/21	01/01/21	פרטי חשבון עבור תאריכים:	
0.81 ₪	87.59	0.93	31,454.61	31,453.68	פסגה	777
0.19 ₪	53.68	0.36	16,921.37	16,921.01	גבע	778
1.34 ₪	33.94	3.94	9,606.25	9,602.31	שפל	779

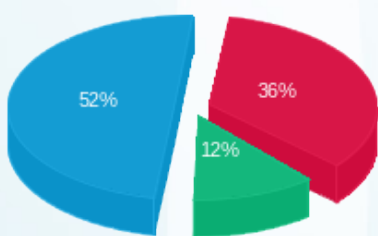
סה"כ לדייר:

שיא ביקוש	סה"כ	שפל	גבע	פסגה
0.46	18.64	13.27	1.90	3.48
	8.82 ₪	4.57 ₪	1.06 ₪	3.19 ₪

סה"כ צריכה
סה"כ לתשלום

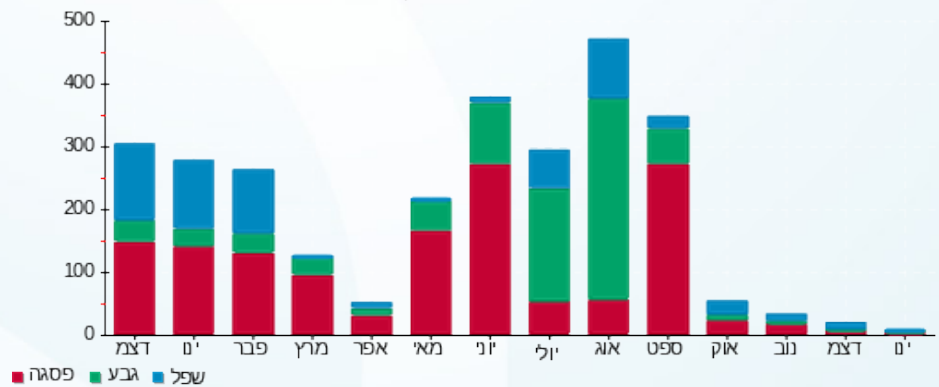
36.10 ₪	תשלום קבוע	
3.58 ₪	תשלום עבור גודל חיבור ב-KVA (3x25)	
48.50 ₪	סה"כ לתשלום	לא כולל מע"מ

התפלגות חיוב בש"ח לפי תעו"ז



פסגה (3.19 ₪)
גבע (1.06 ₪)
שפל (4.57 ₪)

הסטוריית צריכה בקוט"ש



13/01/21 תאריך הפקדה:
 10/01/21 תאריך קריאה נוכחית:
 09/12/20 תאריך קריאה קודמת:

שם דייר: סוויפט קומה 4
 שם אתר: קניון סביונים

לקוח/ה נכבד/ה, אנו מתכבדים להגיש את חישוב צריכת החשמל לתקופה 10/01/21 - 09/12/20:

סוויפט קומה 4 - 1 - 17312597(0x0)

סה"כ לתשלום	מחיר לקוט"ש בא"ג	סה"כ צריכה בקוט"ש	קריאה נוכחית	קריאה קודמת	סוג צריכה	סוג תעריף
			31/12/20	09/12/20	פרטי חשבון עבור תאריכים:	
₪ 3.17	93.10	3.40	24,192.10	24,188.70	פסגה	777
₪ 1.18	56.22	2.10	17,029.00	17,026.90	גבע	778
₪ 4.58	34.70	13.20	7,326.20	7,313.00	שפל	779
			10/01/21	01/01/21	פרטי חשבון עבור תאריכים:	
₪ 1.30	87.59	1.48	24,193.58	24,192.10	פסגה	777
₪ 0.48	53.68	0.90	17,029.90	17,029.00	גבע	778
₪ 1.94	33.94	5.72	7,331.92	7,326.20	שפל	779

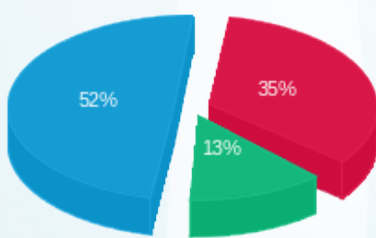
סה"כ לדייר:

שיא ביקוש	סה"כ	שפל	גבע	פסגה
19.65	26.80	18.92	3.00	4.88
	₪ 12.65	₪ 6.52	₪ 1.66	₪ 4.46

סה"כ צריכה
 סה"כ לתשלום

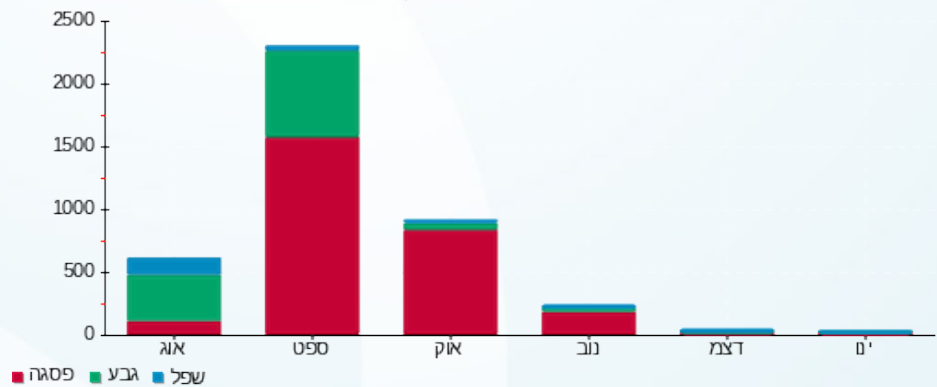
₪ 200.95	תשלום קבוע	
₪ 0.00	תשלום עבור גודל חיבור בKVA (0x0)	
₪ 213.60	סה"כ לתשלום	לא כולל מע"מ

התפלגות חיוב בש"ח לפי תעו"ז



פסגה (₪ 4.46) (52%)
 גבע (₪ 1.66) (13%)
 שפל (₪ 6.52) (35%)

הסטוריית צריכה בקוט"ש





13/01/21

תאריך הפקה:

שם דייר: סוויפט-סטודיו חוגים

10/01/21

תאריך קריאה נוכחית:

שם אתר: קניון סביונים

09/12/20

תאריך קריאה קודמת:

לקוח/ה נכבד/ה, אנו מתכבדים להגיש את חישוב צריכת החשמל לתקופה 10/01/21 - 09/12/20:

SUOL STODIO - (3x40)00009660 - 5

סה"כ לתשלום	מחיר לקוט"ש בא"ג	סה"כ צריכה בקוט"ש	קריאה נוכחית	קריאה קודמת	סוג צריכה	סוג תעריף
			31/12/20	09/12/20	פרטי חשבון עבור תאריכים:	
12.38 ₪	93.10	13.30	97,225.94	97,212.64	פסגה	777
0.68 ₪	56.22	1.21	53,612.73	53,611.52	גבע	778
6.49 ₪	34.70	18.71	42,068.63	42,049.92	שפל	779
			10/01/21	01/01/21	פרטי חשבון עבור תאריכים:	
4.83 ₪	87.59	5.52	97,231.46	97,225.94	פסגה	777
0.30 ₪	53.68	0.55	53,613.28	53,612.73	גבע	778
5.12 ₪	33.94	15.07	42,083.70	42,068.63	שפל	779

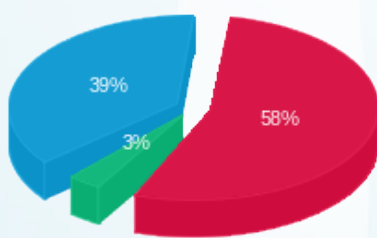
סה"כ לדייר:

שיא ביקוש	סה"כ	שפל	גבע	פסגה
6.28	54.36	33.78	1.76	18.82
	29.80 ₪	11.61 ₪	0.97 ₪	17.22 ₪

סה"כ צריכה
סה"כ לתשלום

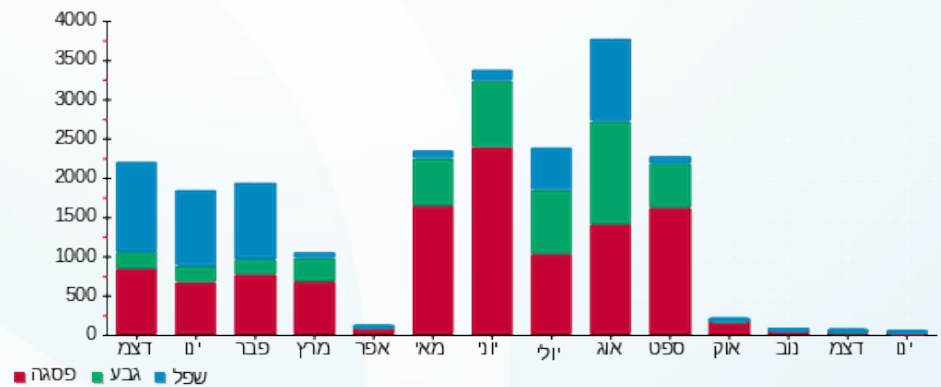
36.10 ₪	תשלום קבוע	
5.72 ₪	תשלום עבור גודל חיבור בKVA (3x40)	
71.62 ₪	סה"כ לתשלום	לא כולל מע"מ

התפלגות חיוב בש"ח לפי תעו"ז



פסגה (17.22 ₪)
גבע (0.97 ₪)
שפל (11.61 ₪)

הסטוריית צריכה בקוט"ש



13/01/21 תאריך הפקה:
 10/01/21 תאריך קריאה נוכחית:
 09/12/20 תאריך קריאה קודמת:

שם דייר: עוד דבי רוקח
 שם אתר: קניון סביונים

לקוח/ה נכבד/ה, אנו מתכבדים להגיש את חישוב צריכת החשמל לתקופה 10/01/21 - 09/12/20:

עו"ד דבי רוקח - 3 - 00009660 (3x40)

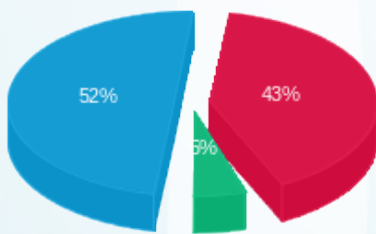
סה"כ לתשלום	מחיר לקוט"ש בא"ג	סה"כ צריכה בקוט"ש	קריאה נוכחית	קריאה קודמת	סוג צריכה	סוג תעריף
			31/12/20	09/12/20	פרטי חשבון עבור תאריכים:	
₪ 42.31	93.10	45.44	84,833.29	84,787.85	פסגה	777
₪ 4.29	56.22	7.62	39,674.86	39,667.24	גבע	778
₪ 45.67	34.70	131.62	42,057.26	41,925.64	שפל	779
			10/01/21	01/01/21	פרטי חשבון עבור תאריכים:	
₪ 11.20	87.59	12.79	84,846.08	84,833.29	פסגה	777
₪ 2.08	53.68	3.87	39,678.73	39,674.86	גבע	778
₪ 18.91	33.94	55.71	42,112.97	42,057.26	שפל	779

סה"כ לדייר:

שיא ביקוש	סה"כ	שפל	גבע	פסגה	סה"כ צריכה
6.58	257.05	187.33	11.50	58.23	סה"כ לתשלום
	₪ 124.45	₪ 64.58	₪ 6.36	₪ 53.51	

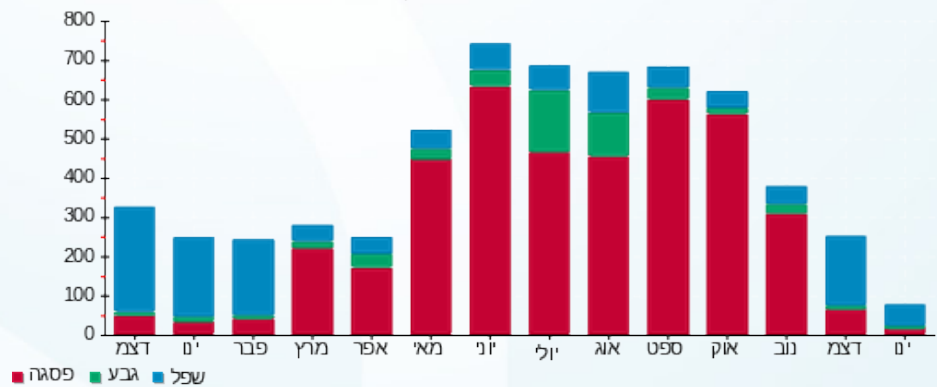
₪ 36.10	תשלום קבוע	
₪ 5.72	תשלום עבור גודל חיבור ב-KVA (3x40)	
₪ 166.27	סה"כ לתשלום	לא כולל מע"מ

התפלגות חיוב בש"ח לפי תעו"ז



פסגה (₪ 53.51) ■
 גבע (₪ 6.36) ■
 שפל (₪ 64.58) ■

הסטוריית צריכה בקוט"ש





13/01/21 תאריך הפקה:
 10/01/21 תאריך קריאה נוכחית:
 09/12/20 תאריך קריאה קודמת:

שם דייר: עולם הממתקים
שם אתר: קניון סביונים

לקוח/ה נכבד/ה, אנו מתכבדים להגיש את חישוב צריכת החשמל לתקופה 10/01/21 - 09/12/20:

עולם הממתקים 1 - 22 - 00023139(3x32)

סוג תעריף	סוג צריכה	קריאה קודמת	קריאה נוכחית	סה"כ צריכה בקוט"ש	מחיר לקוט"ש בא"ג	סה"כ לתשלום
פרטי חשבון עבור תאריכים:						
		09/12/20	31/12/20			
777	פסגה	13,754.19	13,801.83	47.64	93.10	44.35 ₪
778	גבע	10,571.44	10,595.29	23.85	56.22	13.41 ₪
779	שפל	18,842.70	18,999.60	156.90	34.70	54.44 ₪
פרטי חשבון עבור תאריכים:						
		01/01/21	10/01/21			
777	פסגה	13,801.83	13,810.47	8.64	87.59	7.57 ₪
778	גבע	10,595.29	10,599.32	4.02	53.68	2.16 ₪
779	שפל	18,999.60	19,030.66	31.06	33.94	10.54 ₪

עולם הממתקים 2 - 23 - 00023139(0x0)

סוג תעריף	סוג צריכה	קריאה קודמת	קריאה נוכחית	סה"כ צריכה בקוט"ש	מחיר לקוט"ש בא"ג	סה"כ לתשלום
פרטי חשבון עבור תאריכים:						
		09/12/20	31/12/20			
777	פסגה	13,757.47	13,757.47	0.00	93.10	0.00 ₪
778	גבע	11,183.32	11,183.32	0.00	56.22	0.00 ₪
779	שפל	24,525.12	24,525.12	0.00	34.70	0.00 ₪
פרטי חשבון עבור תאריכים:						
		01/01/21	10/01/21			
777	פסגה	13,757.47	13,757.47	0.00	87.59	0.00 ₪
778	גבע	11,183.32	11,183.32	0.00	53.68	0.00 ₪
779	שפל	24,525.12	24,525.12	0.00	33.94	0.00 ₪

עולם הממתקים 3 - 24 - 00023139(0x0)

סוג תעריף	סוג צריכה	קריאה קודמת	קריאה נוכחית	סה"כ צריכה בקוט"ש	מחיר לקוט"ש בא"ג	סה"כ לתשלום
פרטי חשבון עבור תאריכים:						
		09/12/20	31/12/20			
777	פסגה	11,663.14	11,686.03	22.88	93.10	21.31 ₪
778	גבע	8,031.81	8,035.66	3.85	56.22	2.17 ₪
779	שפל	14,481.83	14,543.41	61.59	34.70	21.37 ₪
פרטי חשבון עבור תאריכים:						
		01/01/21	10/01/21			





עולם הממתקים 3 - 24 - 00023139 (0x0)

סוג תעריף	סוג צריכה	קריאה קודמת	קריאה נוכחית	סה"כ צריכה בקוט"ש	מחיר לקוט"ש בא"ג	סה"כ לתשלום
777	פסגה	11,686.03	11,689.14	3.12	87.59	2.73 ₪
778	גבע	8,035.66	8,037.15	1.49	53.68	0.80 ₪
779	שפל	14,543.41	14,554.62	11.21	33.94	3.80 ₪

סה"כ לדירה:

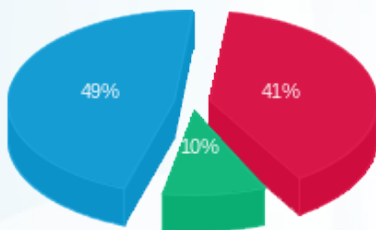
פסגה	גבע	שפל	סה"כ	שיא ביקוש
82.28	33.22	260.75	376.25	1.97
₪ 75.96	₪ 18.54	₪ 90.16	₪ 184.65	

סה"כ צריכה

סה"כ לתשלום

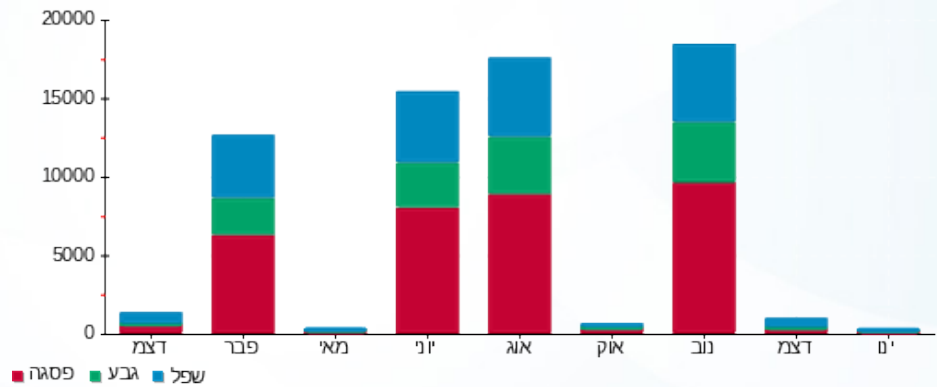
₪ 36.10	תשלום קבוע	
₪ 4.58	תשלום עבור גודל חיבור ב KVA (3x32)	
₪ 225.33	סה"כ לתשלום	לא כולל מע"מ

התפלגות חיוב בש"ח לפי תע"ז



- פסגה (₪ 75.96) 41%
- גבע (₪ 18.54) 10%
- שפל (₪ 90.16) 49%

הסטוריית צריכה בקוט"ש





13/01/21 תאריך הפקה:
 10/01/21 תאריך קריאה נוכחית:
 09/12/20 תאריך קריאה קודמת:

שם דייר: פיס
שם אתר: קניון סביונים

לקוח/ה נכבד/ה, אנו מתכבדים להגיש את חישוב צריכת החשמל לתקופה 10/01/21 - 09/12/20:

פיס 1 - 7 - 00023139 (3x16)

סה"כ לתשלום	מחיר לקוט"ש בא"ג	סה"כ צריכה בקוט"ש	קריאה נוכחית	קריאה קודמת	סוג צריכה	סוג תעריף
			31/12/20	09/12/20	פרטי חשבון עבור תאריכים:	
26.96 ₪	93.10	28.95	13,863.88	13,834.92	פסגה	777
6.26 ₪	56.22	11.14	13,735.47	13,724.33	גבע	778
33.12 ₪	34.70	95.43	24,360.56	24,265.13	שפל	779
			10/01/21	01/01/21	פרטי חשבון עבור תאריכים:	
8.30 ₪	87.59	9.48	13,873.36	13,863.88	פסגה	777
2.40 ₪	53.68	4.47	13,739.93	13,735.47	גבע	778
12.18 ₪	33.94	35.90	24,396.46	24,360.56	שפל	779

פיס 2 - 8 - 00023139 (0x0)

סה"כ לתשלום	מחיר לקוט"ש בא"ג	סה"כ צריכה בקוט"ש	קריאה נוכחית	קריאה קודמת	סוג צריכה	סוג תעריף
			31/12/20	09/12/20	פרטי חשבון עבור תאריכים:	
0.00 ₪	93.10	0.00	2,621.89	2,621.89	פסגה	777
0.00 ₪	56.22	0.00	2,720.37	2,720.37	גבע	778
-0.00 ₪	34.70	-0.0005	6,460.75	6,460.75	שפל	779
			10/01/21	01/01/21	פרטי חשבון עבור תאריכים:	
0.00 ₪	87.59	0.00	2,621.89	2,621.89	פסגה	777
0.00 ₪	53.68	0.00	2,720.37	2,720.37	גבע	778
0.00 ₪	33.94	0.00	6,460.75	6,460.75	שפל	779

פיס 3 - 9 - 00023139 (0x0)

סה"כ לתשלום	מחיר לקוט"ש בא"ג	סה"כ צריכה בקוט"ש	קריאה נוכחית	קריאה קודמת	סוג צריכה	סוג תעריף
			31/12/20	09/12/20	פרטי חשבון עבור תאריכים:	
0.00 ₪	93.10	0.00	5,127.83	5,127.83	פסגה	777
0.00 ₪	56.22	0.00	7,069.60	7,069.60	גבע	778
0.00 ₪	34.70	0.00	11,762.00	11,762.00	שפל	779
			10/01/21	01/01/21	פרטי חשבון עבור תאריכים:	





פיס 3 - 9 - 00023139 (0x0)

סוג תעריף	סוג צריכה	קריאה קודמת	קריאה נוכחית	סה"כ צריכה בקוט"ש	מחיר לקוט"ש בא"ג	סה"כ לתשלום
777	פסגה	5,127.83	5,127.83	0.00	87.59	0.00 ₪
778	גבע	7,069.60	7,069.60	0.00	53.68	0.00 ₪
779	שפל	11,762.00	11,762.00	0.00	33.94	0.00 ₪

סה"כ לדירה:

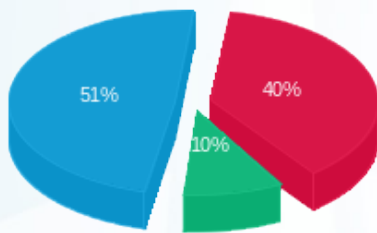
פסגה	גבע	שפל	סה"כ	שיא ביקוש
38.44	15.61	131.33	185.37	0.96
₪ 35.26	₪ 8.66	₪ 45.30	₪ 89.22	

סה"כ צריכה

סה"כ לתשלום

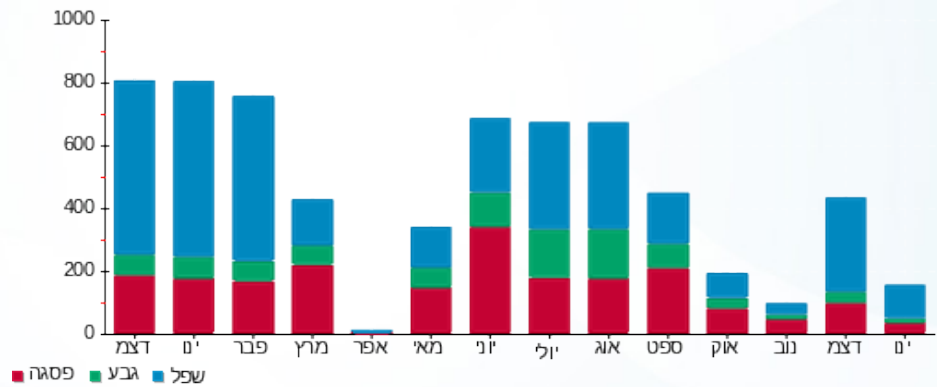
₪ 36.10	תשלום קבוע	
₪ 2.29	תשלום עבור גודל חיבור ב KVA (3x16)	
₪ 127.61	סה"כ לתשלום	לא כולל מע"מ

התפלגות חיוב בש"ח לפי תעו"ז



- פסגה (₪ 35.26)
- גבע (₪ 8.66)
- שפל (₪ 45.30)

הסטוריית צריכה בקוט"ש



13/01/21 תאריך הפקה:
 10/01/21 תאריך קריאה נוכחית:
 09/12/20 תאריך קריאה קודמת:

שם דייר: פרילוג
 שם אתר: קניון סביונים

לקוח/ה נכבד/ה, אנו מתכבדים להגיש את חישוב צריכת החשמל לתקופה 10/01/21 - 09/12/20:

פרילוג - 6 - 16045542(3x40)

סה"כ לתשלום	מחיר לקוט"ש בא"ג	סה"כ צריכה בקוט"ש	קריאה נוכחית	קריאה קודמת	סוג צריכה	סוג תעריף
פרטי חשבון עבור תאריכים:						
			31/12/20	09/12/20		
36.87 ₪	93.10	39.60	9,205.35	9,165.75	פסגה	777
4.75 ₪	56.22	8.45	1,728.10	1,719.65	גבע	778
47.50 ₪	34.70	136.90	4,535.05	4,398.15	שפל	779
פרטי חשבון עבור תאריכים:						
			10/01/21	01/01/21		
17.08 ₪	87.59	19.50	9,224.85	9,205.35	פסגה	777
2.01 ₪	53.68	3.75	1,731.85	1,728.10	גבע	778
18.14 ₪	33.94	53.45	4,588.50	4,535.05	שפל	779

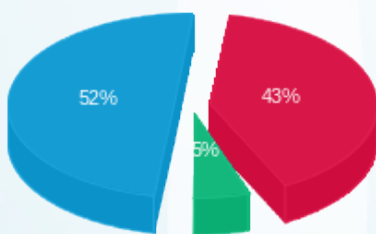
סה"כ לדייר:

שיא ביקוש	סה"כ	שפל	גבע	פסגה
2.81	261.65	190.35	12.20	59.10
	126.36 ₪	65.65 ₪	6.76 ₪	53.95 ₪

סה"כ צריכה
 סה"כ לתשלום

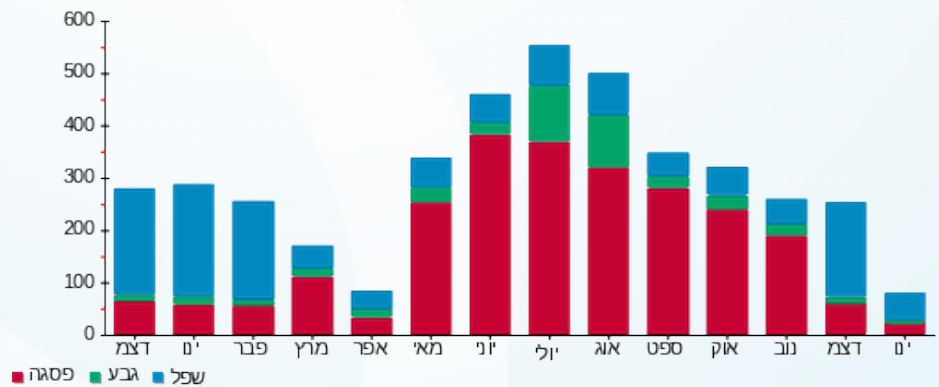
36.10 ₪	תשלום קבוע	
5.72 ₪	תשלום עבור גודל חיבור בKVA (3x40)	
168.18 ₪	סה"כ לתשלום	לא כולל מע"מ

התפלגות חיוב בש"ח לפי תעו"ז



פסגה (53.95 ₪)
 גבע (6.76 ₪)
 שפל (65.65 ₪)

הסטוריית צריכה בקוט"ש





13/01/21

תאריך הפקדה:

שם דייר: קופת חולים כללית

10/01/21

תאריך קריאה נוכחית:

שם אתר: קניון סביונים

09/12/20

תאריך קריאה קודמת:

לקוח/ה נכבד/ה, אנו מתכבדים להגיש את חישוב צריכת החשמל לתקופה 10/01/21 - 09/12/20:

קופת חולים כללית - 6 - 00022442(3x63)

סוג תעריף	סוג צריכה	קריאה קודמת	קריאה נוכחית	סה"כ צריכה בקוט"ש	מחיר לקוט"ש בא"ג	סה"כ לתשלום
פרטי חשבון עבור תאריכים:						
		09/12/20	31/12/20			
777	פסגה	158,265.22	158,793.90	528.68	93.10	492.20 ₪
778	גבע	74,409.70	74,632.72	223.02	56.22	125.38 ₪
779	שפל	87,314.81	88,575.26	1,260.45	34.70	437.38 ₪
פרטי חשבון עבור תאריכים:						
		01/01/21	10/01/21			
777	פסגה	158,793.90	158,989.96	196.06	87.59	171.73 ₪
778	גבע	74,632.72	74,709.14	76.42	53.68	41.02 ₪
779	שפל	88,575.26	89,072.02	496.76	33.94	168.60 ₪

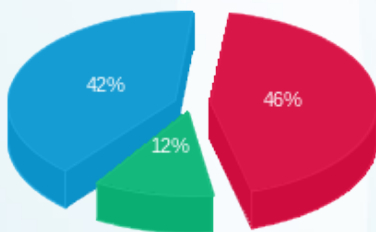
סה"כ לדייר:

שיא ביקוש	סה"כ	שפל	גבע	פסגה
21.49	2,781.39	1,757.21	299.44	724.74
	1,436.31 ₪	605.98 ₪	166.40 ₪	663.93 ₪

סה"כ צריכה
סה"כ לתשלום

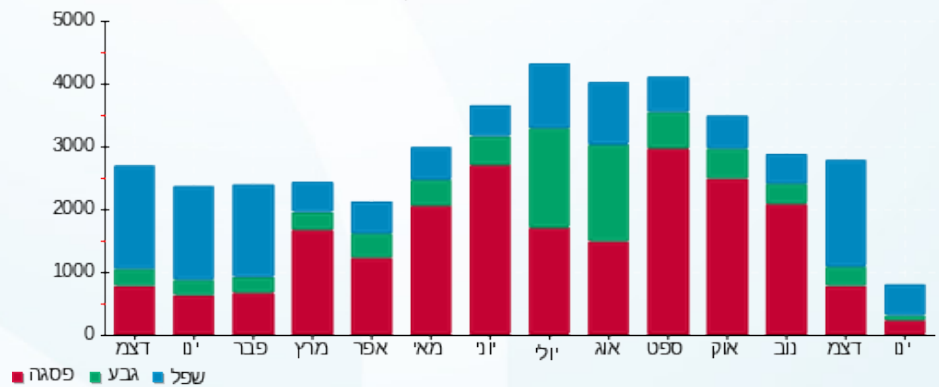
36.10 ₪	תשלום קבוע	
9.01 ₪	תשלום עבור גודל חיבור בKVA (3x63)	
1,481.42 ₪	סה"כ לתשלום	לא כולל מע"מ

התפלגות חיוב בש"ח לפי תעו"ז



פסגה (663.93 ₪) 46%
גבע (166.40 ₪) 12%
שפל (605.98 ₪) 42%

הסטוריית צריכה בקוט"ש





13/01/21 תאריך הפקה:
 10/01/21 תאריך קריאה נוכחית:
 09/12/20 תאריך קריאה קודמת:

שם דייר: ריבר
שם אתר: קניון סביונים

לקוח/ה נכבד/ה, אנו מתכבדים להגיש את חישוב צריכת החשמל לתקופה 10/01/21 - 09/12/20:

ריבר 1 - 1 - 00023139 (3x40)

סוג תעריף	סוג צריכה	קריאה קודמת	קריאה נוכחית	סה"כ צריכה בקוט"ש	מחיר לקוט"ש בא"ג	סה"כ לתשלום
פרטי חשבון עבור תאריכים:						
777	פסגה	09/12/20	31/12/20	123.95	93.10	115.40 ₪
778	גבע	35,104.93	35,126.15	21.22	56.22	11.93 ₪
779	שפל	63,148.82	63,382.83	234.01	34.70	81.20 ₪
פרטי חשבון עבור תאריכים:						
777	פסגה	37,131.15	37,140.87	9.72	87.59	8.51 ₪
778	גבע	35,126.15	35,131.34	5.20	53.68	2.79 ₪
779	שפל	63,382.83	63,418.40	35.57	33.94	12.07 ₪

ריבר 2 - 2 - 00023139 (0x0)

סוג תעריף	סוג צריכה	קריאה קודמת	קריאה נוכחית	סה"כ צריכה בקוט"ש	מחיר לקוט"ש בא"ג	סה"כ לתשלום
פרטי חשבון עבור תאריכים:						
777	פסגה	25,709.26	25,755.15	45.89	93.10	42.72 ₪
778	גבע	24,757.48	24,769.93	12.45	56.22	7.00 ₪
779	שפל	42,904.85	43,017.94	113.09	34.70	39.24 ₪
פרטי חשבון עבור תאריכים:						
777	פסגה	25,755.15	25,757.54	2.39	87.59	2.10 ₪
778	גבע	24,769.93	24,771.10	1.17	53.68	0.63 ₪
779	שפל	43,017.94	43,027.37	9.43	33.94	3.20 ₪

ריבר 3 - 3 - 00023139 (0x0)

סוג תעריף	סוג צריכה	קריאה קודמת	קריאה נוכחית	סה"כ צריכה בקוט"ש	מחיר לקוט"ש בא"ג	סה"כ לתשלום
פרטי חשבון עבור תאריכים:						
777	פסגה	41,971.11	42,034.85	63.74	93.10	59.35 ₪
778	גבע	37,609.42	37,635.50	26.08	56.22	14.66 ₪
779	שפל	68,658.67	68,875.79	217.11	34.70	75.34 ₪
פרטי חשבון עבור תאריכים:						
		01/01/21	10/01/21			





רי-בר 3 - 3 - 00023139 (0x0)

סוג תעריף	סוג צריכה	קריאה קודמת	קריאה נוכחית	סה"כ צריכה בקוט"ש	מחיר לקוט"ש בא"ג	סה"כ לתשלום
777	פסגה	42,034.85	42,034.85	0.00	87.59	0.00 ₪
778	גבע	37,635.50	37,635.50	0.00	53.68	0.00 ₪
779	שפל	68,875.79	68,875.79	0.00	33.94	0.00 ₪

סה"כ לדירה:

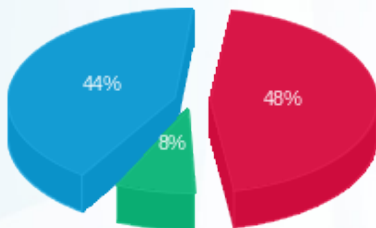
פסגה	גבע	שפל	סה"כ	שיא ביקוש
245.70	66.11	609.21	921.02	4.11
₪ 228.07	₪ 37.01	₪ 211.06	₪ 476.14	

סה"כ צריכה

סה"כ לתשלום

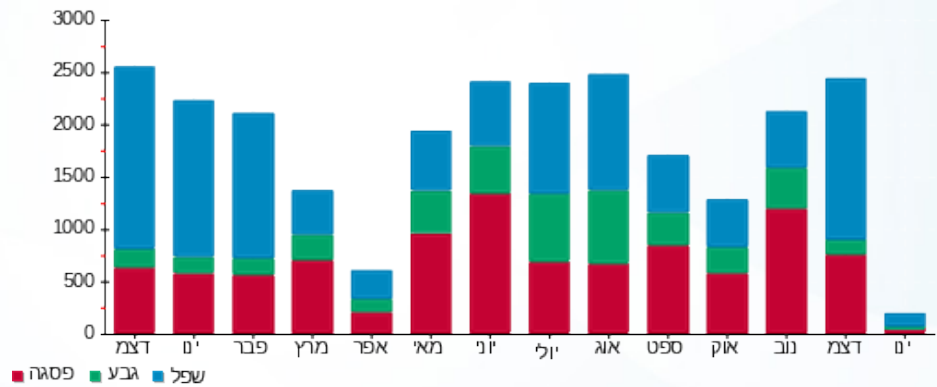
₪ 36.10	תשלום קבוע	
₪ 5.72	תשלום עבור גודל חיבור ב KVA (3x40)	
₪ 517.96	סה"כ לתשלום	לא כולל מע"מ

התפלגות חיוב בש"ח לפי תעו"ז



- פסגה (₪ 228.07)
- גבע (₪ 37.01)
- שפל (₪ 211.06)

הסטוריית צריכה בקוט"ש





13/01/21 תאריך הפקה:
 10/01/21 תאריך קריאה נוכחית:
 09/12/20 תאריך קריאה קודמת:

שם דייר: שטרן
 שם אתר: קניון סביונים

לקוח/ה נכבד/ה, אנו מתכבדים להגיש את חישוב צריכת החשמל לתקופה 10/01/21 - 09/12/20:

שטרן 1 - 1 - 16045541(3x160)

סוג תעריף	סוג צריכה	קריאה קודמת	קריאה נוכחית	סה"כ צריכה בקוט"ש	מחיר לקוט"ש בא"ג	סה"כ לתשלום
פרטי חשבון עבור תאריכים:						
777	פסגה	09/12/20	31/12/20	186.60	93.10	173.72 ₪
778	גבע	10,986.40	11,017.60	31.20	56.22	17.54 ₪
779	שפל	29,424.40	30,060.20	635.80	34.70	220.62 ₪
פרטי חשבון עבור תאריכים:						
777	פסגה	01/01/21	10/01/21	42.00	87.59	36.79 ₪
778	גבע	11,017.60	11,031.60	14.00	53.68	7.52 ₪
779	שפל	30,060.20	30,279.40	219.20	33.94	74.40 ₪

שטרן 2 - 2 - 16045541(0x0)

סוג תעריף	סוג צריכה	קריאה קודמת	קריאה נוכחית	סה"כ צריכה בקוט"ש	מחיר לקוט"ש בא"ג	סה"כ לתשלום
פרטי חשבון עבור תאריכים:						
777	פסגה	09/12/20	31/12/20	178.80	93.10	166.46 ₪
778	גבע	16,840.80	16,904.20	63.40	56.22	35.64 ₪
779	שפל	38,046.20	38,792.60	746.40	34.70	259.00 ₪
פרטי חשבון עבור תאריכים:						
777	פסגה	01/01/21	10/01/21	56.40	87.59	49.40 ₪
778	גבע	16,904.20	16,932.60	28.40	53.68	15.25 ₪
779	שפל	38,792.60	39,070.20	277.60	33.94	94.22 ₪

שטרן 3 - 3 - 16045541(0x0)

סוג תעריף	סוג צריכה	קריאה קודמת	קריאה נוכחית	סה"כ צריכה בקוט"ש	מחיר לקוט"ש בא"ג	סה"כ לתשלום
פרטי חשבון עבור תאריכים:						
777	פסגה	09/12/20	31/12/20	111.00	93.10	103.34 ₪
778	גבע	15,338.60	15,368.80	30.20	56.22	16.98 ₪
779	שפל	34,406.40	34,792.60	386.20	34.70	134.01 ₪
פרטי חשבון עבור תאריכים:						
		01/01/21	10/01/21			



שטרן - 3 - 16045541(0x0)

סוג תעריף	סוג צריכה	קריאה קודמת	קריאה נוכחית	סה"כ צריכה בקוט"ש	מחיר לקוט"ש בא"ג	סה"כ לתשלום
777	פסגה	59,597.00	59,630.60	33.60	87.59	29.43 ₪
778	גבע	15,368.80	15,383.80	15.00	53.68	8.05 ₪
779	שפל	34,792.60	34,946.40	153.80	33.94	52.20 ₪

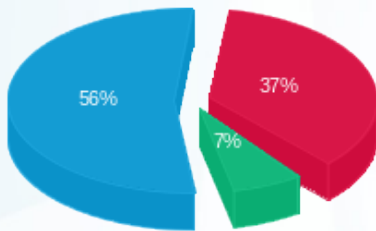
סה"כ לדירה:

פסגה	גבע	שפל	סה"כ	שיא ביקוש
608.40	182.20	2,419.00	3,209.60	9.44
₪ 559.15	₪ 100.97	₪ 834.45	₪ 1,494.57	

סה"כ צריכה
סה"כ לתשלום

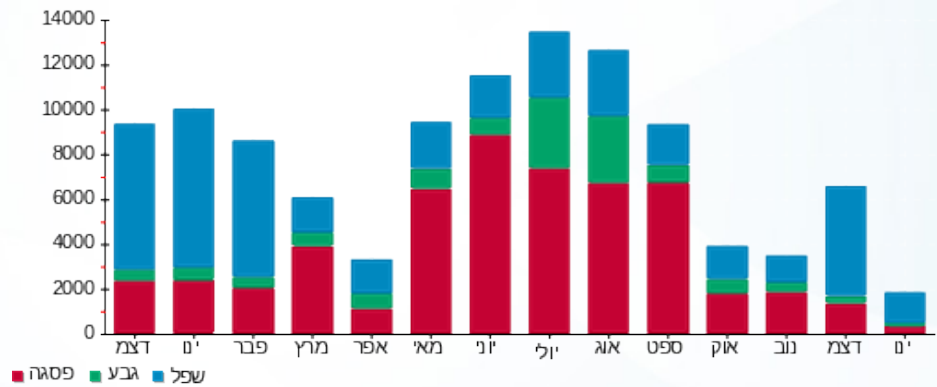
200.95 ₪	תשלום קבוע	
22.89 ₪	תשלום עבור גודל חיבור בKVA (3x160)	
1,718.41 ₪	סה"כ לתשלום	לא כולל מע"מ

התפלגות חיוב בש"ח לפי תעו"ז



פסגה (559.15 ₪) 56%
גבע (100.97 ₪) 7%
שפל (834.45 ₪) 37%

הסטוריית צריכה בקוט"ש





13/01/21

תאריך הפקה:

שם דייר: שטרן מיטבה

10/01/21

תאריך קריאה נוכחית:

שם אתר: קניון סביונים

09/12/20

תאריך קריאה קודמת:

לקוח/ה נכבד/ה, אנו מתכבדים להגיש את חישוב צריכת החשמל לתקופה 10/01/21 - 09/12/20:

שטרן מיטבה - 5 - 00022442 (3x25)

סה"כ לתשלום	מחיר לקוט"ש בא"ג	סה"כ צריכה בקוט"ש	קריאה נוכחית	קריאה קודמת	סוג צריכה	סוג תעריף
			31/12/20	09/12/20	פרטי חשבון עבור תאריכים:	
₪ 6.30	93.10	6.76	32,440.39	32,433.63	פסגה	777
₪ 1.96	56.22	3.48	12,182.57	12,179.09	גבע	778
₪ 12.69	34.70	36.56	17,723.75	17,687.19	שפל	779
			10/01/21	01/01/21	פרטי חשבון עבור תאריכים:	
₪ 2.26	87.59	2.58	32,442.97	32,440.39	פסגה	777
₪ 0.85	53.68	1.59	12,184.16	12,182.57	גבע	778
₪ 4.26	33.94	12.54	17,736.29	17,723.75	שפל	779

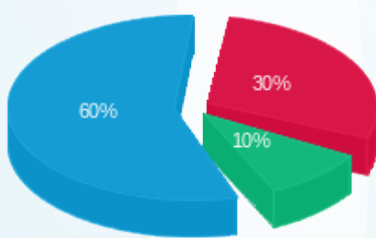
סה"כ לדייר:

שיא ביקוש	סה"כ	שפל	גבע	פסגה
1.98	63.51	49.10	5.07	9.34
	₪ 28.31	₪ 16.94	₪ 2.81	₪ 8.55

סה"כ צריכה
סה"כ לתשלום

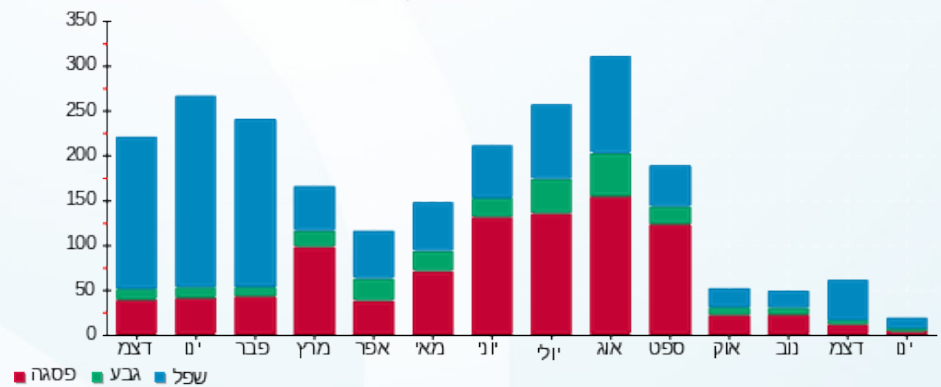
₪ 36.10	תשלום קבוע	
₪ 3.58	תשלום עבור גודל חיבור בKVA (3x25)	
₪ 67.98	סה"כ לתשלום	לא כולל מע"מ

התפלגות חיוב בש"ח לפי תעו"ז



פסגה (₪ 8.55) ■
גבע (₪ 2.81) ■
שפל (₪ 16.94) ■

הסטוריית צריכה בקוט"ש





13/01/21 תאריך הפקה:
 10/01/21 תאריך קריאה נוכחית:
 09/12/20 תאריך קריאה קודמת:

שם דייר: שטרן צורף
שם אתר: קניון סביונים

לקוח/ה נכבד/ה, אנו מתכבדים להגיש את חישוב צריכת החשמל לתקופה 10/01/21 - 09/12/20:

שטרן צורף - 1 - 16045542(3x63)

סוג תעריף	סוג צריכה	קריאה קודמת	קריאה נוכחית	סה"כ צריכה בקוט"ש	מחיר לקוט"ש בא"ג	סה"כ לתשלום
פרטי חשבון עבור תאריכים:						
		09/12/20	31/12/20			
777	פסגה	43,026.00	43,097.40	71.40	93.10	66.47 ₪
778	גבע	7,443.90	7,455.10	11.20	56.22	6.30 ₪
779	שפל	13,143.90	13,403.90	260.00	34.70	90.22 ₪
פרטי חשבון עבור תאריכים:						
		01/01/21	10/01/21			
777	פסגה	43,097.40	43,127.50	30.10	87.59	26.36 ₪
778	גבע	7,455.10	7,460.30	5.20	53.68	2.79 ₪
779	שפל	13,403.90	13,536.60	132.70	33.94	45.04 ₪

שטרן צורף - 2 - 16045542(0x0)

סוג תעריף	סוג צריכה	קריאה קודמת	קריאה נוכחית	סה"כ צריכה בקוט"ש	מחיר לקוט"ש בא"ג	סה"כ לתשלום
פרטי חשבון עבור תאריכים:						
		09/12/20	31/12/20			
777	פסגה	53,939.00	54,014.30	75.30	93.10	70.10 ₪
778	גבע	7,633.90	7,638.30	4.40	56.22	2.47 ₪
779	שפל	15,865.00	16,142.00	277.00	34.70	96.12 ₪
פרטי חשבון עבור תאריכים:						
		01/01/21	10/01/21			
777	פסגה	54,014.30	54,044.80	30.50	87.59	26.71 ₪
778	גבע	7,638.30	7,641.60	3.30	53.68	1.77 ₪
779	שפל	16,142.00	16,262.40	120.40	33.94	40.86 ₪

שטרן צורף - 3 - 16045542(0x0)

סוג תעריף	סוג צריכה	קריאה קודמת	קריאה נוכחית	סה"כ צריכה בקוט"ש	מחיר לקוט"ש בא"ג	סה"כ לתשלום
פרטי חשבון עבור תאריכים:						
		09/12/20	31/12/20			
777	פסגה	51,537.30	51,670.30	133.00	93.10	123.82 ₪
778	גבע	8,067.90	8,086.40	18.50	56.22	10.40 ₪
779	שפל	16,428.80	16,909.60	480.80	34.70	166.84 ₪
פרטי חשבון עבור תאריכים:						
		01/01/21	10/01/21			





שטרן צורף 3 - 3 - 16045542(0x0)

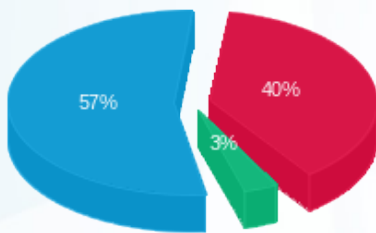
סה"כ לתשלום	מחיר לקוט"ש בא"ג	סה"כ צריכה בקוט"ש	קריאה נוכחית	קריאה קודמת	סוג צריכה	סוג תעריף
₪ 46.51	87.59	53.10	51,723.40	51,670.30	פסגה	777
₪ 5.48	53.68	10.20	8,096.60	8,086.40	גבע	778
₪ 72.53	33.94	213.70	17,123.30	16,909.60	שפל	779

סה"כ לדירה:

שיא ביקוש	סה"כ	שפל	גבע	פסגה	
17.29	1,930.80	1,484.60	52.80	393.40	סה"כ צריכה
	₪ 900.81	₪ 511.61	₪ 29.21	₪ 359.99	סה"כ לתשלום

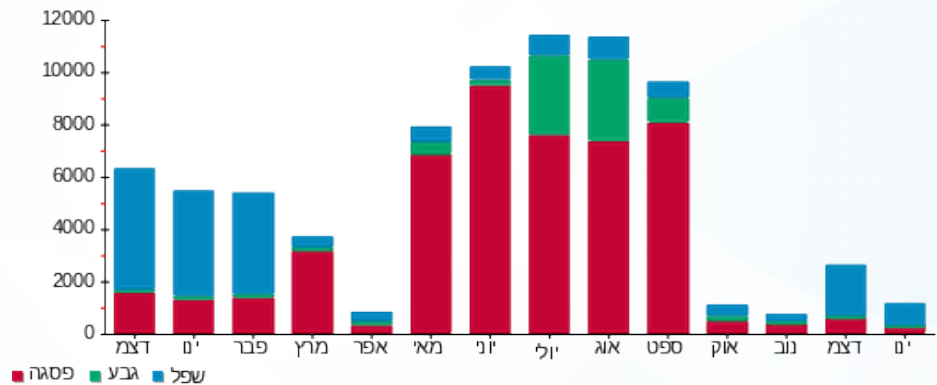
₪ 36.10	תשלום קבוע	
₪ 9.01	תשלום עבור גודל חיבור ב KVA (3x63)	
₪ 945.92	סה"כ לתשלום	לא כולל מע"מ

התפלגות חיוב בש"ח לפי תע"ז



- פסגה (₪ 359.99)
- גבע (₪ 29.21)
- שפל (₪ 511.61)

הסטוריית צריכה בקוט"ש





13/01/21

תאריך הפקה:

שם דייר: שמש לידיה
שם אתר: קניון סביונים

10/01/21

תאריך קריאה נוכחית:

09/12/20

תאריך קריאה קודמת:

לקוח/ה נכבד/ה, אנו מתכבדים להגיש את חישוב צריכת החשמל לתקופה 10/01/21 - 09/12/20:

שמש לידיה - 4 - 00022442 (3x25)

סוג תעריף	סוג צריכה	קריאה קודמת	קריאה נוכחית	סה"כ צריכה בקוט"ש	מחיר לקוט"ש בא"ג	סה"כ לתשלום
פרטי חשבון עבור תאריכים:						
777	פסגה	09/12/20	31/12/20	21.03	93.10	19.58 ₪
778	גבע	32,248.95	32,250.66	1.72	56.22	0.96 ₪
779	שפל	17,642.66	17,836.03	193.38	34.70	67.10 ₪
פרטי חשבון עבור תאריכים:						
777	פסגה	78,536.81	78,538.74	1.93	87.59	1.69 ₪
778	גבע	32,250.66	32,251.58	0.92	53.68	0.49 ₪
779	שפל	17,836.03	17,844.00	7.97	33.94	2.70 ₪

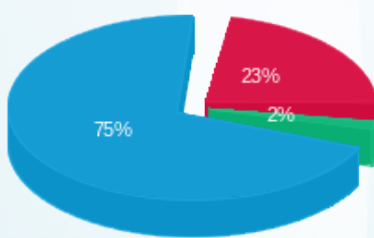
סה"כ לדייר:

פסגה	גבע	שפל	סה"כ	שיא ביקוש
22.96	2.63	201.34	226.94	5.25
21.27 ₪	1.46 ₪	69.81 ₪	92.53 ₪	

סה"כ צריכה
סה"כ לתשלום

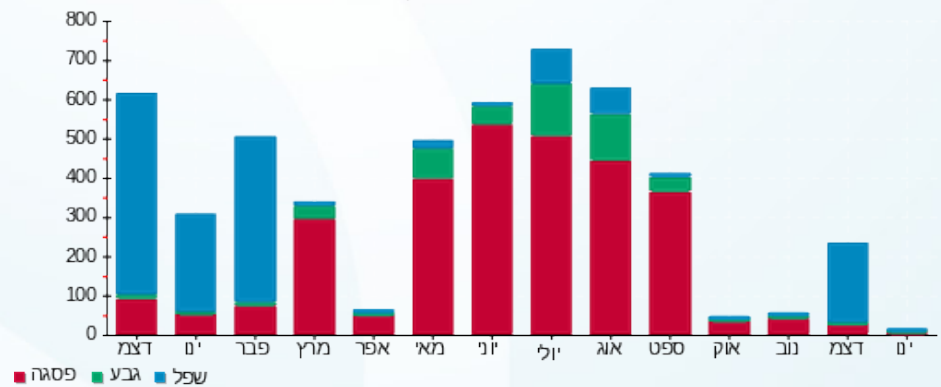
36.10 ₪	תשלום קבוע	
3.58 ₪	תשלום עבור גודל חיבור בKVA (3x25)	
132.21 ₪	סה"כ לתשלום	לא כולל מע"מ

התפלגות חיוב בש"ח לפי תעו"ז



פסגה (21.27 ₪)
גבע (1.46 ₪)
שפל (69.81 ₪)

הסטוריית צריכה בקוט"ש





13/01/21 תאריך הפקה:
 10/01/21 תאריך קריאה נוכחית:
 09/12/20 תאריך קריאה קודמת:

שם דייר: תשבץ
 שם אתר: קניון סביונים

לקוח/ה נכבד/ה, אנו מתכבדים להגיש את חישוב צריכת החשמל לתקופה 10/01/21 - 09/12/20:

תשבץ - 4 - 00009660 (3x40)

סוג תעריף	סוג צריכה	קריאה קודמת	קריאה נוכחית	סה"כ צריכה בקוט"ש	מחיר לקוט"ש בא"ג	סה"כ לתשלום
פרטי חשבון עבור תאריכים:						
777	פסגה	09/12/20	31/12/20	114,256.96	93.10	114,179.37
778	גבע	39,395.08	39,413.67	18.58	56.22	10.45
779	שפל	46,494.77	46,833.89	339.13	34.70	117.68
פרטי חשבון עבור תאריכים:						
777	פסגה	114,256.96	10/01/21	114,280.07	87.59	20.24
778	גבע	39,413.67	39,420.99	7.32	53.68	3.93
779	שפל	46,833.89	46,950.08	116.19	33.94	39.43

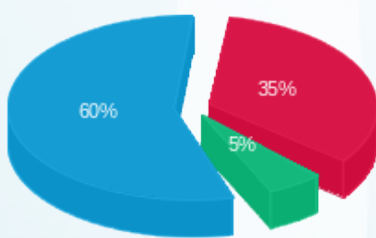
סה"כ לדיר:

פסגה	גבע	שפל	סה"כ	שיא ביקוש
100.70	25.90	455.31	581.92	5.85
92.48	14.38	157.11	263.96	

סה"כ צריכה
 סה"כ לתשלום

36.10	תשלום קבוע	
5.72	תשלום עבור גודל חיבור בKVA (3x40)	
305.79	סה"כ לתשלום	לא כולל מע"מ

התפלגות חיוב בש"ח לפי תעו"ז



פסגה (92.48) (ש)
 גבע (14.38) (ש)
 שפל (157.11) (ש)

הסטוריית צריכה בקוט"ש

