



14/01/21 תאריך הפקה:
 31/12/20 תאריך קריאה נוכחית:
 01/12/20 תאריך קריאה קודמת:

שם דייר: אושר עד
 שם אתר: קשת קרמנצקי

לקוח/ה נכבד/ה, אנו מתכבדים להגיש את חישוב צריכת החשמל לתקופה 01/12/20 - 31/12/20:

אושר עד - 1 - 14158988(0x0)

סוג תעריף	סוג צריכה	קריאה קודמת	קריאה נוכחית	סה"כ צריכה בקוט"ש	מחיר לקוט"ש בא"ג	סה"כ לתשלום
		01/12/20	31/12/20			
777	פסגה	4,157,989.34	4,195,589.54	37,600.20	93.10	35,005.79 ₪
778	גבע	1,984,859.24	1,998,018.84	13,159.60	56.22	7,398.33 ₪
779	שפל	3,845,388.01	3,954,328.01	108,940.00	34.70	37,802.18 ₪

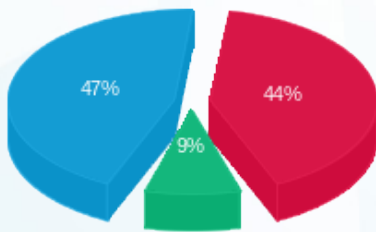
סה"כ לדייר:

פסגה	גבע	שפל	סה"כ	שיא ביקוש
37,600.20	13,159.60	108,940.00	159,699.80	
35,005.79 ₪	7,398.33 ₪	37,802.18 ₪	80,206.29 ₪	

סה"כ צריכה
 סה"כ לתשלום

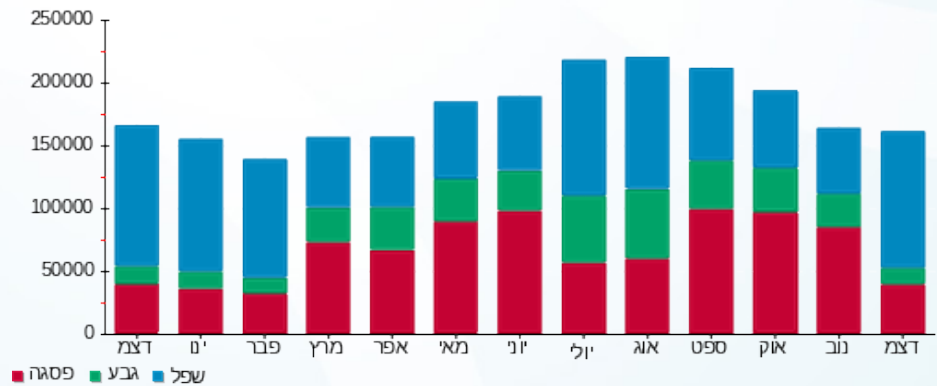
200.95 ₪	תשלום קבוע	viki@mazonkol.co.il
0.00 ₪	תשלום עבור גודל חיבור בKVA (0x0)	
80,407.24 ₪	סה"כ לתשלום	לא כולל מע"מ

התפלגות חיוב בש"ח לפי תעו"ז



פסגה (35,005.79 ₪) 47%
 גבע (7,398.33 ₪) 9%
 שפל (37,802.18 ₪) 44%

הסטוריית צריכה בקוט"ש



14/01/21 תאריך הפקה:
 31/12/20 תאריך קריאה נוכחית:
 01/12/20 תאריך קריאה קודמת:

שם דייר: ווקמי
 שם אתר: קשת קרמנצקי

לקוח/ה נכבד/ה, אנו מתכבדים להגיש את חישוב צריכת החשמל לתקופה 01/12/20 - 31/12/20:

ווקמי - 1 - 14152680 (0x0)

סוג תעריף	סוג צריכה	קריאה קודמת	קריאה נוכחית	סה"כ צריכה בקוט"ש	מחיר לקוט"ש בא"ג	סה"כ לתשלום
פרטי חשבון עבור תאריכים:						
777	פסגה	01/12/20	31/12/20	2,833.40	93.10	2,637.90 ₪
778	גבע	284,616.90	285,527.40	910.50	56.22	511.88 ₪
779	שפל	536,105.86	544,079.16	7,973.30	34.70	2,766.74 ₪

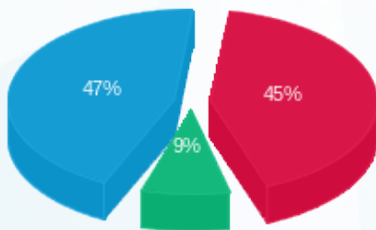
סה"כ לדייר:

פסגה	גבע	שפל	סה"כ	שיא ביקוש
2,833.40	910.50	7,973.30	11,717.20	
2,637.90 ₪	511.88 ₪	2,766.74 ₪	5,916.51 ₪	

סה"כ צריכה
 סה"כ לתשלום

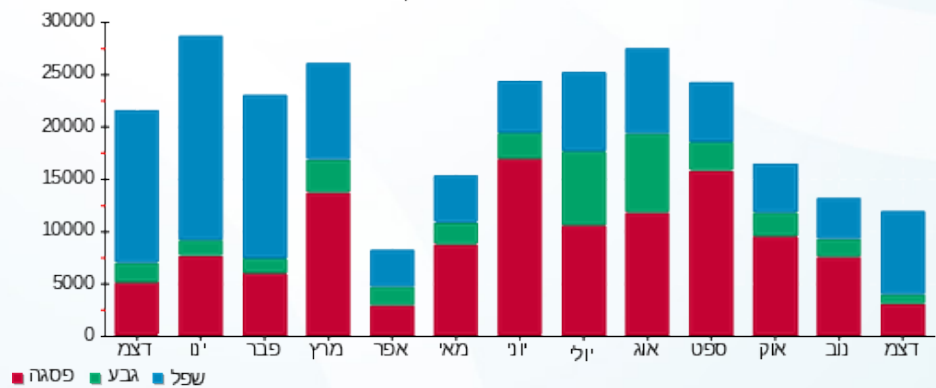
ap@walkme.com	תשלום קבוע	200.95 ₪
	תשלום עבור גודל חיבור בKVA (0x0)	0.00 ₪
לא כולל מע"מ	סה"כ לתשלום	6,117.46 ₪

התפלגות חיוב בש"ח לפי תע"ז



■ פסגה (2,637.90 ₪)
 ■ גבע (511.88 ₪)
 ■ שפל (2,766.74 ₪)

הסטוריית צריכה בקוט"ש



14/01/21 תאריך הפקדה:
 31/12/20 תאריך קריאה נוכחית:
 01/12/20 תאריך קריאה קודמת:

שם דייר: עדיקה
 שם אתר: קשת קרמנצקי

לקוח/ה נכבד/ה, אנו מתכבדים להגיש את חישוב צריכת החשמל לתקופה 01/12/20 - 31/12/20:

עדיקה - 1 - (0x0)14158939

סוג תעריף	סוג צריכה	קריאה קודמת	קריאה נוכחית	סה"כ צריכה בקוט"ש	מחיר לקוט"ש בא"ג	סה"כ לתשלום
		01/12/20	31/12/20			
777	פסגה	808,087.02	813,088.22	5,001.20	93.10	₪ 4,656.12
778	גבע	222,914.47	224,491.67	1,577.20	56.22	₪ 886.70
779	שפל	363,688.57	377,053.27	13,364.70	34.70	₪ 4,637.55

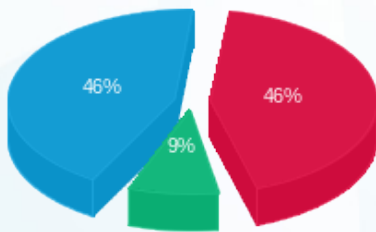
סה"כ לדייר:

פסגה	גבע	שפל	סה"כ	שיא ביקוש
5,001.20	1,577.20	13,364.70	19,943.10	
₪ 4,656.12	₪ 886.70	₪ 4,637.55	₪ 10,180.37	

סה"כ צריכה
 סה"כ לתשלום

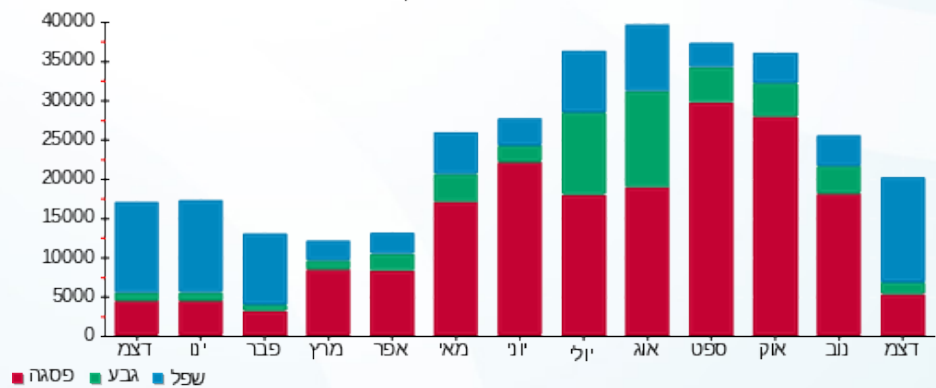
200.95 ₪	תשלום קבוע	sapak@adikastyle.com
0.00 ₪	תשלום עבור גודל חיבור בKVA (0x0)	
10,381.32 ₪	סה"כ לתשלום	לא כולל מע"מ

התפלגות חיוב בש"ח לפי תעו"ז



■ פסגה (₪ 4,656.12)
 ■ גבע (₪ 886.70)
 ■ שפל (₪ 4,637.55)

הסטוריית צריכה בקוט"ש





14/01/21 תאריך הפקדה:
 31/12/20 תאריך קריאה נוכחית:
 01/12/20 תאריך קריאה קודמת:

שם דייר: רלבד
 שם אתר: קשת קרמנצקי

לקוח/ה נכבד/ה, אנו מתכבדים להגיש את חישוב צריכת החשמל לתקופה 01/12/20 - 31/12/20:

רלבד - 1 - 14152676 (0x0)

סוג תעריף	סוג צריכה	קריאה קודמת	קריאה נוכחית	סה"כ צריכה בקוט"ש	מחיר לקוט"ש בא"ג	סה"כ לתשלום
		01/12/20	31/12/20			
777	פסגה	256,187.39	259,582.79	3,395.40	93.10	3,161.12 ₪
778	גבע	139,870.03	140,872.93	1,002.90	56.22	563.83 ₪
779	שפל	390,010.64	399,900.54	9,889.90	34.70	3,431.80 ₪

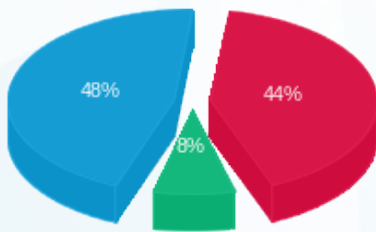
סה"כ לדייר:

פסגה	גבע	שפל	סה"כ	שיא ביקוש
3,395.40	1,002.90	9,889.90	14,288.20	
3,161.12 ₪	563.83 ₪	3,431.80 ₪	7,156.74 ₪	

סה"כ צריכה
 סה"כ לתשלום

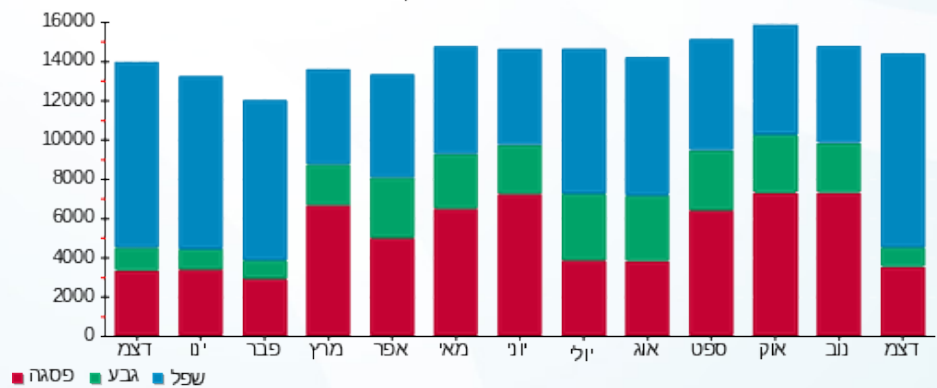
200.95 ₪	תשלום קבוע	lazar@mazonkol.co.il
0.00 ₪	תשלום עבור גודל חיבור בKVA (0x0)	
7,357.69 ₪	סה"כ לתשלום	לא כולל מע"מ

התפלגות חיוב בש"ח לפי תעו"ז



■ פסגה (3,161.12 ₪)
 ■ גבע (563.83 ₪)
 ■ שפל (3,431.80 ₪)

הסטוריית צריכה בקוט"ש



■ פסגה ■ גבע ■ שפל

