



17/01/21 תאריך הפקה:
 11/01/21 תאריך קריאה נוכחית:
 10/12/20 תאריך קריאה קודמת:

שם דייר: בילדיגו בע"מ
שם אתר: בית נכסים

לקוח/ה נכבד/ה, אנו מתכבדים להגיש את חישוב צריכת החשמל לתקופה 11/01/21 - 10/12/20:

בילדיגו בע"מ - 2 - 00013201(0x0)

סוג תעריף	סוג צריכה	קריאה קודמת	קריאה נוכחית	סה"כ צריכה בקוט"ש	מחיר לקוט"ש בא"ג	סה"כ לתשלום
פרטי חשבון עבור תאריכים:			10/12/20	31/12/20		
777	פסגה	1,507,075.19	1,507,264.78	189.59	93.10	176.51 ₪
778	גבע	1,213,674.26	1,213,755.46	81.20	56.22	45.65 ₪
779	שפל	1,687,818.51	1,688,374.59	556.08	34.70	192.96 ₪
פרטי חשבון עבור תאריכים:			01/01/21	11/01/21		
777	פסגה	1,507,264.78	1,507,352.91	88.13	87.59	77.19 ₪
778	גבע	1,213,755.46	1,213,796.99	41.53	53.68	22.29 ₪
779	שפל	1,688,374.59	1,688,634.98	260.39	33.94	88.38 ₪

בילדיגו - 6 - 00013201(0x0)

סוג תעריף	סוג צריכה	קריאה קודמת	קריאה נוכחית	סה"כ צריכה בקוט"ש	מחיר לקוט"ש בא"ג	סה"כ לתשלום
פרטי חשבון עבור תאריכים:			10/12/20	31/12/20		
777	פסגה	407,695.47	407,697.21	1.74	93.10	1.62 ₪
778	גבע	167,269.14	167,270.03	0.89	56.22	0.50 ₪
779	שפל	369,030.99	369,037.26	6.26	34.70	2.17 ₪
פרטי חשבון עבור תאריכים:			01/01/21	11/01/21		
777	פסגה	407,697.21	407,697.90	0.70	87.59	0.61 ₪
778	גבע	167,270.03	167,270.47	0.44	53.68	0.24 ₪
779	שפל	369,037.26	369,040.20	2.95	33.94	1.00 ₪

בילדיגו - 7 - 00013201(0x0)

סוג תעריף	סוג צריכה	קריאה קודמת	קריאה נוכחית	סה"כ צריכה בקוט"ש	מחיר לקוט"ש בא"ג	סה"כ לתשלום
פרטי חשבון עבור תאריכים:			10/12/20	31/12/20		
777	פסגה	52,391.05	52,391.05	-0.0010	93.10	-0.00 ₪
778	גבע	26,135.02	26,135.02	0.00	56.22	0.00 ₪
779	שפל	66,629.94	66,629.94	0.001	34.70	0.00 ₪
פרטי חשבון עבור תאריכים:			01/01/21	11/01/21		



בילדיגו - 7 - 00013201(0x0)

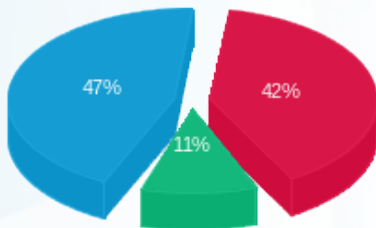
סה"כ לתשלום	מחיר לקוט"ש בא"ג	סה"כ צריכה בקוט"ש	קריאה נוכחית	קריאה קודמת	סוג צריכה	סוג תעריף
0.00 ₪	87.59	0.00	52,391.05	52,391.05	פסגה	777
0.00 ₪	53.68	0.00	26,135.02	26,135.02	גבע	778
0.00 ₪	33.94	0.00	66,629.94	66,629.94	שפל	779

סה"כ לדירי:

שיא ביקוש	סה"כ	שפל	גבע	פסגה	סה"כ צריכה
7.70	1,229.90	825.69	124.06	280.15	סה"כ לתשלום
	609.12 ₪	284.51 ₪	68.68 ₪	255.93 ₪	

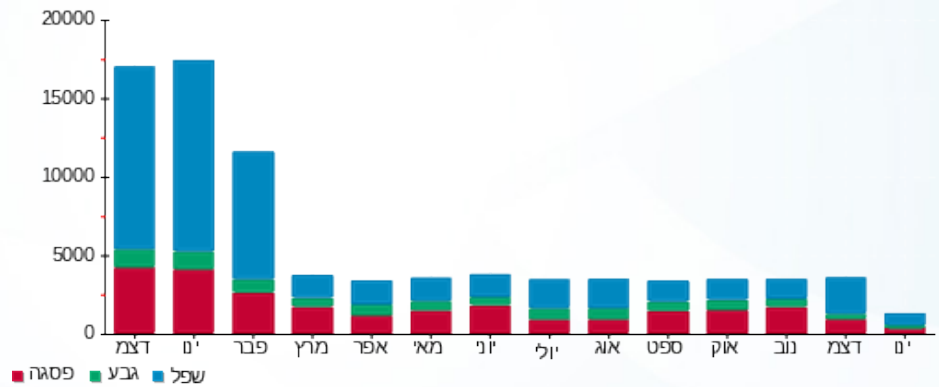
200.95 ₪	תשלום קבוע	
0.00 ₪	תשלום עבור גודל חיבור ב-KVA (0x0)	
810.07 ₪	סה"כ לתשלום	לא כולל מע"מ

התפלגות חיוב בש"ח לפי תעו"ז



- פסגה (255.93 ₪) - 47%
- גבע (68.68 ₪) - 11%
- שפל (284.51 ₪) - 42%

הסטוריית צריכה בקוט"ש





17/01/21 תאריך הפקה:
 11/01/21 תאריך קריאה נוכחית:
 10/12/20 תאריך קריאה קודמת:

שם דייר: חניון 1-
 שם אתר: בית נכסים

לקוח/ה נכבד/ה, אנו מתכבדים להגיש את חישוב צריכת החשמל לתקופה 11/01/21 - 10/12/20:

חניון 1-1 - 4 - 00013201 (0x0)

סה"כ לתשלום	מחיר לקוט"ש בא"ג	סה"כ צריכה בקוט"ש	קריאה נוכחית	קריאה קודמת	סוג צריכה	סוג תעריף
			31/12/20	10/12/20	פרטי חשבון עבור תאריכים:	
271.58 ₪	93.10	291.70	210,187.13	209,895.43	פסגה	777
75.14 ₪	56.22	133.65	164,211.00	164,077.35	גבע	778
376.51 ₪	34.70	1,085.05	294,222.23	293,137.19	שפל	779
			11/01/21	01/01/21	פרטי חשבון עבור תאריכים:	
115.77 ₪	87.59	132.17	210,319.30	210,187.13	פסגה	777
34.91 ₪	53.68	65.03	164,276.03	164,211.00	גבע	778
180.22 ₪	33.94	531.00	294,753.23	294,222.23	שפל	779

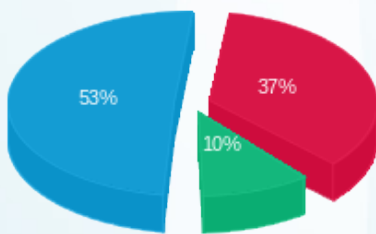
סה"כ לדייר:

שיא ביקוש	סה"כ	שפל	גבע	פסגה
21.46	2,238.60	1,616.04	198.68	423.87
	1,054.12 ₪	556.73 ₪	110.05 ₪	387.34 ₪

סה"כ צריכה
 סה"כ לתשלום

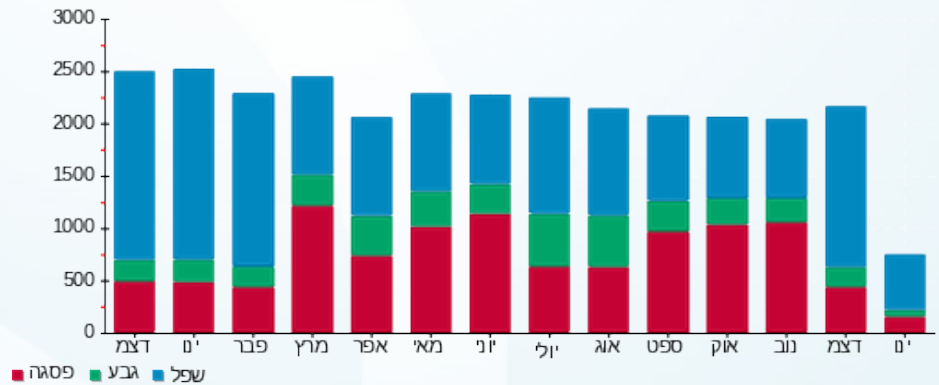
200.95 ₪	תשלום קבוע	
0.00 ₪	תשלום עבור גודל חיבור בKVA (0x0)	
1,255.07 ₪	סה"כ לתשלום	לא כולל מע"מ

התפלגות חיוב בש"ח לפי תעו"ז



פסגה (387.34 ₪)
 גבע (110.05 ₪)
 שפל (556.73 ₪)

הסטוריית צריכה בקוט"ש



17/01/21 תאריך הפקה:
 11/01/21 תאריך קריאה נוכחי:
 10/12/20 תאריך קריאה קודמת:

שם דייר: חניון 2-
 שם אתר: בית נכסים

לקוח/ה נכבד/ה, אנו מתכבדים להגיש את חישוב צריכת החשמל לתקופה 11/01/21 - 10/12/20:

חניון 2- - 4 - 00013201 (0x0)

סה"כ לתשלום	מחיר לקוט"ש בא"ג	סה"כ צריכה בקוט"ש	קריאה נוכחית	קריאה קודמת	סוג צריכה	סוג תעריף
			31/12/20	10/12/20	פרטי חשבון עבור תאריכים:	
271.58 ₪	93.10	291.70	210,187.13	209,895.43	פסגה	777
75.14 ₪	56.22	133.65	164,211.00	164,077.35	גבע	778
376.51 ₪	34.70	1,085.05	294,222.23	293,137.19	שפל	779
			11/01/21	01/01/21	פרטי חשבון עבור תאריכים:	
115.77 ₪	87.59	132.17	210,319.30	210,187.13	פסגה	777
34.91 ₪	53.68	65.03	164,276.03	164,211.00	גבע	778
180.22 ₪	33.94	531.00	294,753.23	294,222.23	שפל	779

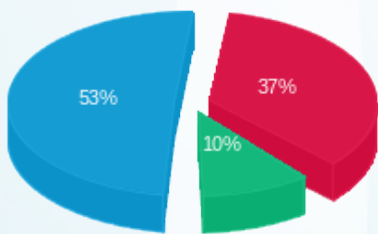
סה"כ לדייר:

שיא ביקוש	סה"כ	שפל	גבע	פסגה
21.46	2,238.60	1,616.04	198.68	423.87
	1,054.12 ₪	556.73 ₪	110.05 ₪	387.34 ₪

סה"כ צריכה
 סה"כ לתשלום

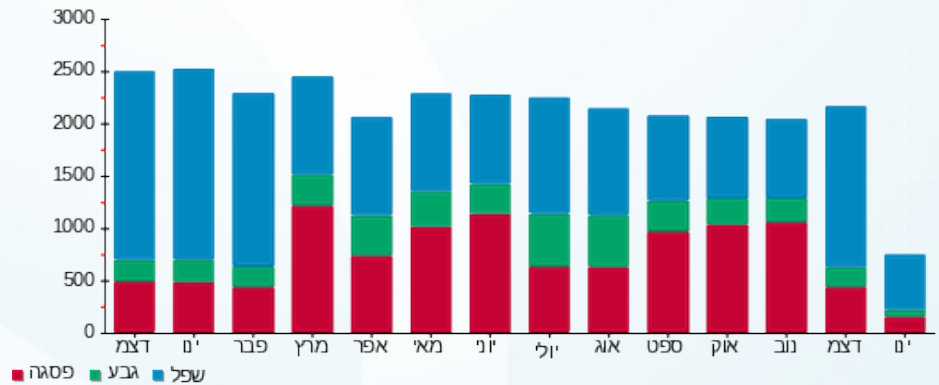
200.95 ₪	תשלום קבוע	
0.00 ₪	תשלום עבור גודל חיבור ב-KVA (0x0)	
1,255.07 ₪	סה"כ לתשלום	לא כולל מע"מ

התפלגות חיוב בש"ח לפי תעו"ז



פסגה (387.34 ₪)
 גבע (110.05 ₪)
 שפל (556.73 ₪)

הסטוריית צריכה בקוט"ש





17/01/21 תאריך הפקה:
 11/01/21 תאריך קריאה נוכחית:
 10/12/20 תאריך קריאה קודמת:

שם דייר: מיזוג אוויר (שנאי 2)
 שם אתר: בית נכסים

לקוח/ה נכבד/ה, אנו מתכבדים להגיש את חישוב צריכת החשמל לתקופה 11/01/21 - 10/12/20:

מיזוג אוויר - 1 - 00011187 (0x0)

סוג תעריף	סוג צריכה	קריאה קודמת	קריאה נוכחית	סה"כ צריכה בקוט"ש	מחיר לקוט"ש בא"ג	סה"כ לתשלום
פרטי חשבון עבור תאריכים:						
		10/12/20	31/12/20			
777	פסגה	3,201,659.06	3,202,375.90	716.84	93.10	667.38 ₪
778	גבע	1,767,902.08	1,769,355.30	1,453.22	56.22	817.00 ₪
779	שפל	2,274,962.54	2,278,864.84	3,902.30	34.70	1,354.10 ₪
פרטי חשבון עבור תאריכים:						
		01/01/21	11/01/21			
777	פסגה	3,202,375.90	3,202,678.30	302.40	87.59	264.87 ₪
778	גבע	1,769,355.30	1,769,995.12	639.82	53.68	343.46 ₪
779	שפל	2,278,864.84	2,280,636.34	1,771.50	33.94	601.25 ₪

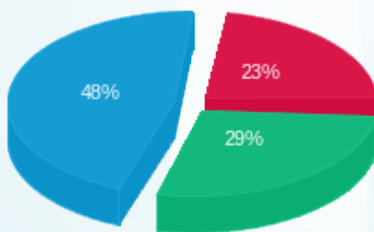
סה"כ לדייר:

פסגה	גבע	שפל	סה"כ	שיא ביקוש
1,019.24	2,093.04	5,673.80	8,786.08	280.44
₪ 932.25	₪ 1,160.46	₪ 1,955.35	₪ 4,048.05	

סה"כ צריכה
 סה"כ לתשלום

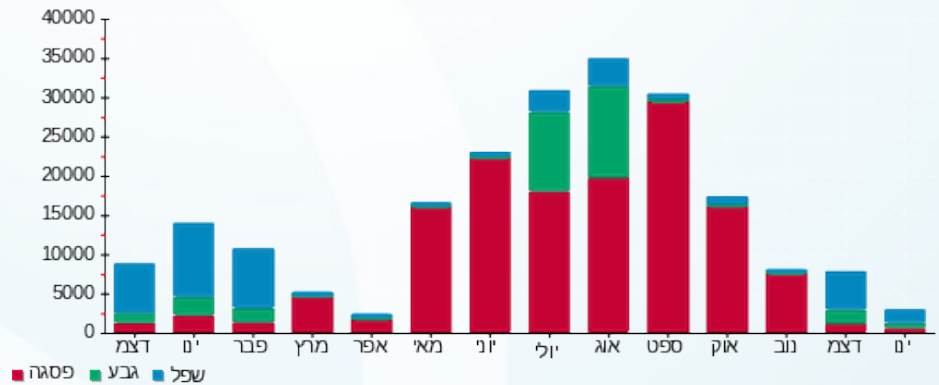
200.95 ₪	תשלום קבוע	
0.00 ₪	תשלום עבור גודל חיבור בKVA (0x0)	
4,249.00 ₪	סה"כ לתשלום	לא כולל מע"מ

התפלגות חיוב בש"ח לפי תעו"ז



פסגה (₪ 932.25)
 גבע (₪ 1,160.46)
 שפל (₪ 1,955.35)

הסטוריית צריכה בקוט"ש





17/01/21 תאריך הפקה:
 11/01/21 תאריך קריאה נוכחית:
 10/12/20 תאריך קריאה קודמת:

שם דייר: ציבורי שגאי 1
שם אתר: בית נכסים

לקוח/ה נכבד/ה, אנו מתכבדים להגיש את חישוב צריכת החשמל לתקופה 11/01/21 - 10/12/20:

ראשי - 1 - (0x0)00013201

סוג תעריף	סוג צריכה	קריאה קודמת	קריאה נוכחית	סה"כ צריכה בקוט"ש	מחיר לקוט"ש בא"ג	סה"כ לתשלום
פרטי חשבון עבור תאריכים:						
		10/12/20	31/12/20			
777	פסגה	4,400,056.22	4,403,171.96	3,115.74	93.10	2,900.75 ₪
778	גבע	2,962,468.78	2,964,014.94	1,546.16	56.22	869.25 ₪
779	שפל	4,489,153.96	4,500,921.24	11,767.28	34.70	4,083.25 ₪
פרטי חשבון עבור תאריכים:						
		01/01/21	11/01/21			
777	פסגה	4,403,171.96	4,404,579.26	1,407.30	87.59	1,232.65 ₪
778	גבע	2,964,014.94	2,964,780.56	765.62	53.68	410.98 ₪
779	שפל	4,500,921.24	4,506,633.08	5,711.84	33.94	1,938.60 ₪

בילדינו - 2 - (0x0)00013201

סוג תעריף	סוג צריכה	קריאה קודמת	קריאה נוכחית	סה"כ צריכה בקוט"ש	מחיר לקוט"ש בא"ג	סה"כ לתשלום
פרטי חשבון עבור תאריכים:						
		10/12/20	31/12/20			
777	פסגה	1,507,075.19	1,507,264.78	-189.59	93.10	-176.51 ₪
778	גבע	1,213,674.26	1,213,755.46	-81.20	56.22	-45.65 ₪
779	שפל	1,687,818.51	1,688,374.59	-556.08	34.70	-192.96 ₪
פרטי חשבון עבור תאריכים:						
		01/01/21	11/01/21			
777	פסגה	1,507,264.78	1,507,352.91	-88.13	87.59	-77.19 ₪
778	גבע	1,213,755.46	1,213,796.99	-41.53	53.68	-22.29 ₪
779	שפל	1,688,374.59	1,688,634.98	-260.39	33.94	-88.38 ₪

משרד התחבורה - 3 - (0x0)00013201

סוג תעריף	סוג צריכה	קריאה קודמת	קריאה נוכחית	סה"כ צריכה בקוט"ש	מחיר לקוט"ש בא"ג	סה"כ לתשלום
פרטי חשבון עבור תאריכים:						
		10/12/20	31/12/20			
777	פסגה	1,768,385.26	1,769,855.76	-1,470.51	93.10	-1,369.04 ₪
778	גבע	919,451.78	920,163.92	-712.14	56.22	-400.37 ₪
779	שפל	1,413,602.56	1,419,227.13	-5,624.58	34.70	-1,951.73 ₪
פרטי חשבון עבור תאריכים:						
		01/01/21	11/01/21			





משרד התחבורה - 3 - 00013201(0x0)

סוג תעריף	סוג צריכה	קריאה קודמת	קריאה נוכחית	סה"כ צריכה בקוט"ש	מחיר לקוט"ש בא"ג	סה"כ לתשלום
777	פסגה	1,769,855.76	1,770,485.40	-629.64	87.59	₪ -551.50
778	גבע	920,163.92	920,504.07	-340.14	53.68	₪ -182.59
779	שפל	1,419,227.13	1,421,810.29	-2,583.16	33.94	₪ -876.72

תניין - 4 - 00013201(0x0)

סוג תעריף	סוג צריכה	קריאה קודמת	קריאה נוכחית	סה"כ צריכה בקוט"ש	מחיר לקוט"ש בא"ג	סה"כ לתשלום
פרטי חשבון עבור תאריכים:						
		10/12/20	31/12/20			
777	פסגה	419,790.86	420,374.26	-583.41	93.10	₪ -543.15
778	גבע	328,154.70	328,422.00	-267.30	56.22	₪ -150.28
779	שפל	586,274.37	588,444.47	-2,170.09	34.70	₪ -753.02
פרטי חשבון עבור תאריכים:						
		01/01/21	11/01/21			
777	פסגה	420,374.26	420,638.60	-264.34	87.59	₪ -231.54
778	גבע	328,422.00	328,552.06	-130.06	53.68	₪ -69.82
779	שפל	588,444.47	589,506.46	-1,061.99	33.94	₪ -360.44

בילדינו - 6 - 00013201(0x0)

סוג תעריף	סוג צריכה	קריאה קודמת	קריאה נוכחית	סה"כ צריכה בקוט"ש	מחיר לקוט"ש בא"ג	סה"כ לתשלום
פרטי חשבון עבור תאריכים:						
		10/12/20	31/12/20			
777	פסגה	407,695.47	407,697.21	-1.74	93.10	₪ -1.62
778	גבע	167,269.14	167,270.03	-0.89	56.22	₪ -0.50
779	שפל	369,030.99	369,037.26	-6.26	34.70	₪ -2.17
פרטי חשבון עבור תאריכים:						
		01/01/21	11/01/21			
777	פסגה	407,697.21	407,697.90	-0.70	87.59	₪ -0.61
778	גבע	167,270.03	167,270.47	-0.44	53.68	₪ -0.24
779	שפל	369,037.26	369,040.20	-2.95	33.94	₪ -1.00

בילדינו - 7 - 00013201(0x0)

סוג תעריף	סוג צריכה	קריאה קודמת	קריאה נוכחית	סה"כ צריכה בקוט"ש	מחיר לקוט"ש בא"ג	סה"כ לתשלום
פרטי חשבון עבור תאריכים:						
		10/12/20	31/12/20			
777	פסגה	52,391.05	52,391.05	0.0010	93.10	₪ 0.00
778	גבע	26,135.02	26,135.02	0.00	56.22	₪ 0.00
779	שפל	66,629.94	66,629.94	-0.001	34.70	₪ -0.00
פרטי חשבון עבור תאריכים:						
		01/01/21	11/01/21			





ביילדיגו - 7 - 00013201(0x0)

סה"כ לתשלום	מחיר לקוט"ש בא"ג	סה"כ צריכה בקוט"ש	קריאה נוכחית	קריאה קודמת	סוג צריכה	סוג תעריף
₪ 0.00	87.59	0.00	52,391.05	52,391.05	פסגה	777
₪ 0.00	53.68	0.00	26,135.02	26,135.02	גבע	778
₪ 0.00	33.94	0.00	66,629.94	66,629.94	שפל	779

סה"כ לדייר:

שיא ביקוש	סה"כ	שפל	גבע	פסגה	
111.40	7,246.69	5,213.61	738.08	1,295.00	סה"כ צריכה
	₪ 3,386.18	₪ 1,795.42	₪ 408.51	₪ 1,182.25	סה"כ לתשלום

₪ 200.95	תשלום קבוע	
₪ 0.00	תשלום עבור גודל חיבור בKVA (0x0)	
₪ 3,587.13	סה"כ לתשלום	לא כולל מע"מ



17/01/21 תאריך הפקה:
 11/01/21 תאריך קריאה נוכחית:
 10/12/20 תאריך קריאה קודמת:

שם דייר: תחבורה
 שם אתר: בית נכסים

לקוח/ה נכבד/ה, אנו מתכבדים להגיש את חישוב צריכת החשמל לתקופה 11/01/21 - 10/12/20:

משרד התחבורה - 3 - (0x0)00013201

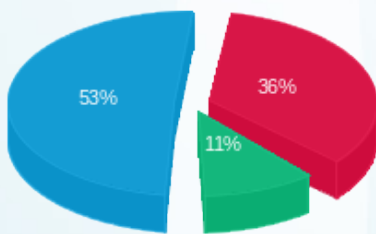
סה"כ לתשלום	מחיר לקוט"ש בא"ג	סה"כ צריכה בקוט"ש	קריאה נוכחית	קריאה קודמת	סוג צריכה	סוג תעריף
			31/12/20	10/12/20	פרטי חשבון עבור תאריכים:	
1,369.04 ₪	93.10	1,470.51	1,769,855.76	1,768,385.26	פסגה	777
400.37 ₪	56.22	712.14	920,163.92	919,451.78	גבע	778
1,951.73 ₪	34.70	5,624.58	1,419,227.13	1,413,602.56	שפל	779
			11/01/21	01/01/21	פרטי חשבון עבור תאריכים:	
551.50 ₪	87.59	629.64	1,770,485.40	1,769,855.76	פסגה	777
182.59 ₪	53.68	340.14	920,504.07	920,163.92	גבע	778
876.72 ₪	33.94	2,583.16	1,421,810.29	1,419,227.13	שפל	779

סה"כ לדייר:

שיא ביקוש	סה"כ	שפל	גבע	פסגה	סה"כ צריכה
64.14	11,360.16	8,207.74	1,052.28	2,100.14	סה"כ לתשלום
	5,331.95 ₪	2,828.45 ₪	582.95 ₪	1,920.54 ₪	

200.95 ₪	תשלום קבוע	
0.00 ₪	תשלום עבור גודל חיבור בKVA (0x0)	
5,532.90 ₪	סה"כ לתשלום	לא כולל מע"מ

התפלגות חיוב בש"ח לפי תעו"ז



■ פסגה (1,920.54 ₪)
 ■ גבע (582.95 ₪)
 ■ שפל (2,828.45 ₪)

הסטוריית צריכה בקוט"ש

