



18/01/21 תאריך הפקה:  
 31/12/20 תאריך קריאה נוכחית:  
 01/12/20 תאריך קריאה קודמת:

שם דייר: EWAVEMD  
 שם אתר: גמלא מילניום

לקוח/ה נכבד/ה, אנו מתכבדים להגיש את חישוב צריכת החשמל לתקופה 01/12/20 - 31/12/20:

EWAVEMD - (0x0)00025497 - 1

סה"כ לתשלום	מחיר לקוט"ש בא"ג	סה"כ צריכה בקוט"ש	קריאה נוכחית	קריאה קודמת	סוג צריכה	סוג תעריף
			31/12/20	01/12/20		פרטי חשבון עבור תאריכים:
2,136.29 ₪	93.10	2,294.62	599,950.99	597,656.36	פסגה	777
442.78 ₪	56.22	787.58	206,839.04	206,051.46	גבע	778
2,478.62 ₪	34.70	7,142.98	600,422.66	593,279.68	שפל	779

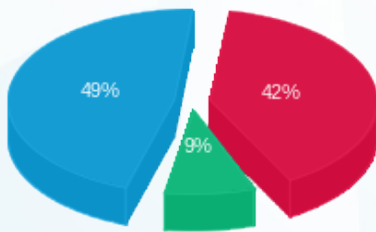
סה"כ לדייר:

שיא ביקוש	סה"כ	שפל	גבע	פסגה
31.30	10,225.19	7,142.98	787.58	2,294.62
	5,057.69 ₪	2,478.62 ₪	442.78 ₪	2,136.29 ₪

סה"כ צריכה  
 סה"כ לתשלום

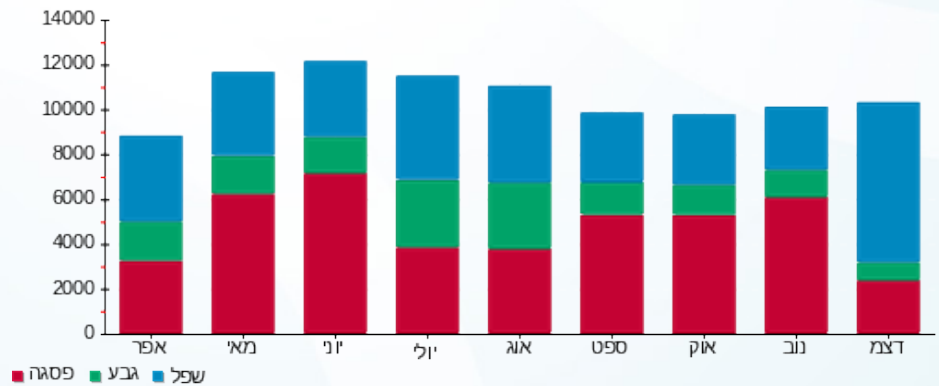
200.95 ₪	<b>תשלום קבוע</b>	
0.00 ₪	<b>תשלום עבור גודל חיבור בKVA (0x0)</b>	
5,258.64 ₪	<b>סה"כ לתשלום</b>	<b>לא כולל מע"מ</b>

התפלגות חיוב בש"ח לפי תע"ז



■ פסגה (2,136.29 ₪)  
 ■ גבע (442.78 ₪)  
 ■ שפל (2,478.62 ₪)

הסטוריית צריכה בקוט"ש





18/01/21 תאריך הפקה:  
 31/12/20 תאריך קריאה נוכחית:  
 01/12/20 תאריך קריאה קודמת:

שם דייר: בניין A נט טכנולוגיות  
 שם אתר: גמלא מילניום

לקוח/ה נכבד/ה, אנו מתכבדים להגיש את חישוב צריכת החשמל לתקופה 01/12/20 - 31/12/20:

בניין A נט טכנולוגיות - 7 - 00015823(0x0)

סוג תעריף	סוג צריכה	קריאה קודמת	קריאה נוכחית	סה"כ צריכה בקוט"ש	מחיר לקוט"ש בא"ג	סה"כ לתשלום
פרטי חשבון עבור תאריכים:						
777	פסגה	01/12/20	31/12/20	261.62	93.10	243.57 ₪
778	גבע	15,986.98	16,026.72	39.74	56.22	22.34 ₪
779	שפל	42,835.31	43,672.60	837.29	34.70	290.54 ₪

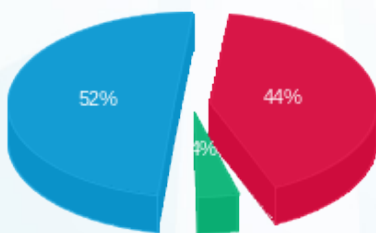
סה"כ לדייר:

פסגה	גבע	שפל	סה"כ	שיא ביקוש
261.62	39.74	837.29	1,138.65	8.04
243.57 ₪	22.34 ₪	290.54 ₪	556.45 ₪	

סה"כ צריכה  
 סה"כ לתשלום

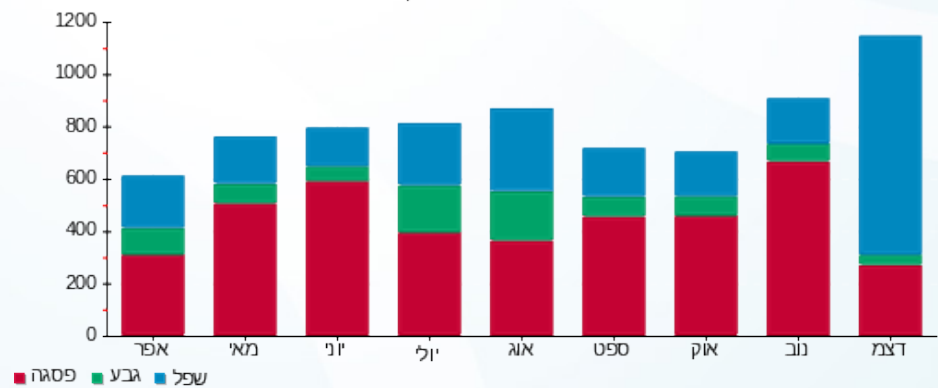
200.95 ₪	תשלום קבוע	
0.00 ₪	תשלום עבור גודל חיבור בKVA (0x0)	
757.40 ₪	סה"כ לתשלום	לא כולל מע"מ

התפלגות חיוב בש"ח לפי תע"ז



פסגה (243.57 ₪) 52%  
 גבע (22.34 ₪) 4%  
 שפל (290.54 ₪) 44%

הסטוריית צריכה בקוט"ש





18/01/21 תאריך הפקה:  
 31/12/20 תאריך קריאה נוכחית:  
 01/12/20 תאריך קריאה קודמת:

שם דייר: בנין A קומה 1 בנק לאומי ב.חיוני  
 שם אתר: גמלא מילניום

לקוח/ה נכבד/ה, אנו מתכבדים להגיש את חישוב צריכת החשמל לתקופה 01/12/20 - 31/12/20:

בנין A קומה 1 בנק לאומי ב.חיוני - 1 - 00015823 (0x0)

סה"כ לתשלום	מחיר לקוט"ש בא"ג	סה"כ צריכה בקוט"ש	קריאה נוכחית	קריאה קודמת	סוג צריכה	סוג תעריף
			31/12/20	01/12/20		פרטי חשבון עבור תאריכים:
25.42 ₪	93.10	27.31	631,132.84	631,105.53	פסגה	777
7.44 ₪	56.22	13.24	558,557.18	558,543.94	גבע	778
34.73 ₪	34.70	100.09	712,772.01	712,671.92	שפל	779

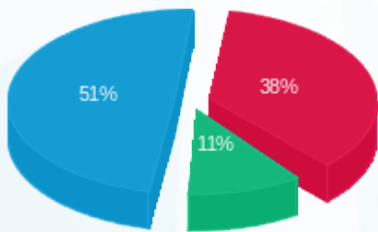
סה"כ לדייר:

שיא ביקוש	סה"כ	שפל	גבע	פסגה
0.98	140.64	100.09	13.24	27.31
	67.60 ₪	34.73 ₪	7.44 ₪	25.42 ₪

סה"כ צריכה  
 סה"כ לתשלום

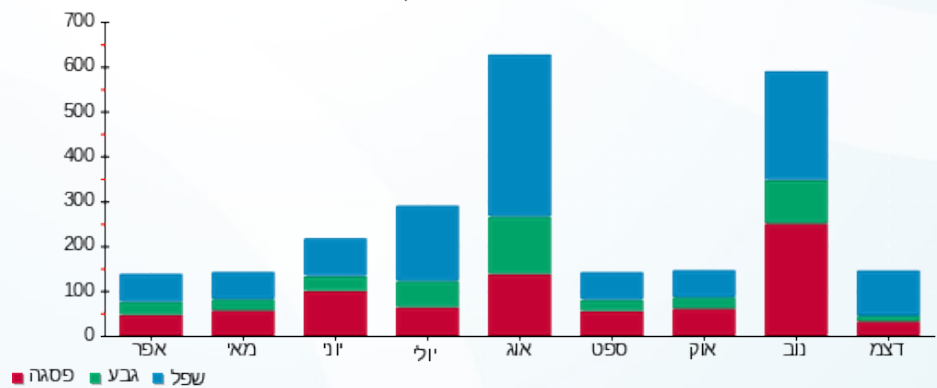
200.95 ₪	<b>תשלום קבוע</b>	
0.00 ₪	<b>תשלום עבור גודל חיבור בKVA (0x0)</b>	
268.55 ₪	<b>סה"כ לתשלום</b>	<b>לא כולל מע"מ</b>

התפלגות חיוב בש"ח לפי תעו"ז



פסגה (25.42 ₪)  
 גבע (7.44 ₪)  
 שפל (34.73 ₪)

הסטוריית צריכה בקוט"ש



18/01/21 תאריך הפקה:  
 31/12/20 תאריך קריאה נוכחית:  
 01/12/20 תאריך קריאה קודמת:

שם דייר: בניין A קומה 2 קופת חולים מאוחדת  
 שם אתר: גמלא מילניום

**לקוח/ה נכבד/ה, אנו מתכבדים להגיש את חישוב צריכת החשמל לתקופה 01/12/20 - 31/12/20:**

**בניין A קומה 2 קופת חולים מאוחדת - 5 - (0x0)00024442**

סוג תעריף	סוג צריכה	קריאה קודמת	קריאה נוכחית	סה"כ צריכה בקוט"ש	מחיר לקוט"ש בא"ג	סה"כ לתשלום
		01/12/20	31/12/20			
777	פסגה	260,390.69	261,516.08	1,125.39	93.10	1,047.74 ₪
778	גבע	82,619.92	83,150.53	530.61	56.22	298.31 ₪
779	שפל	156,066.33	159,803.48	3,737.14	34.70	1,296.79 ₪

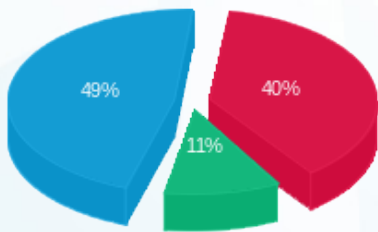
סה"כ לדייר:

פסגה	גבע	שפל	סה"כ	שיא ביקוש
1,125.39	530.61	3,737.14	5,393.14	33.39
1,047.74 ₪	298.31 ₪	1,296.79 ₪	2,642.84 ₪	

סה"כ צריכה  
סה"כ לתשלום

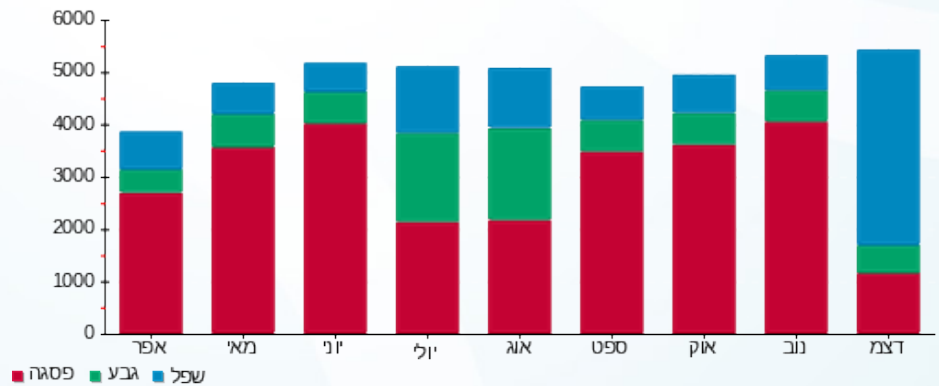
200.95 ₪	<b>תשלום קבוע</b>	
0.00 ₪	<b>תשלום עבור גודל חיבור בKVA (0x0)</b>	
2,843.79 ₪	<b>סה"כ לתשלום</b>	<b>לא כולל מע"מ</b>

התפלגות חיוב בש"ח לפי תעו"ז



■ פסגה (1,047.74 ₪)  
 ■ גבע (298.31 ₪)  
 ■ שפל (1,296.79 ₪)

הסטוריית צריכה בקוט"ש



18/01/21 תאריך הפקדה:  
 31/12/20 תאריך קריאה נוכחית:  
 01/12/20 תאריך קריאה קודמת:

שם דייר: בניין A קומה 3 RED HAT  
 שם אתר: גמלא מילניום

**לקוח/ה נכבד/ה, אנו מתכבדים להגיש את חישוב צריכת החשמל לתקופה 01/12/20 - 31/12/20:**

**בניין A קומה 3 - (0x0)00024442 RED HAT**

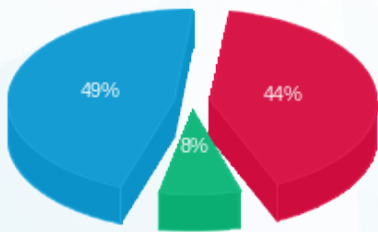
סה"כ לתשלום	מחיר לקוט"ש בא"ג	סה"כ צריכה בקוט"ש	קריאה נוכחית	קריאה קודמת	סוג צריכה	סוג תעריף
			31/12/20	01/12/20		פרטי חשבון עבור תאריכים:
₪ 918.83	93.10	986.93	303,185.02	302,198.09	פסגה	777
₪ 164.74	56.22	293.03	103,254.41	102,961.38	גבע	778
₪ 1,022.13	34.70	2,945.61	292,551.31	289,605.70	שפל	779

**סה"כ לדייר:**

שיא ביקוש	סה"כ	שפל	גבע	פסגה	סה"כ צריכה
15.66	4,225.57	2,945.61	293.03	986.93	סה"כ לתשלום
	₪ 2,105.70	₪ 1,022.13	₪ 164.74	₪ 918.83	

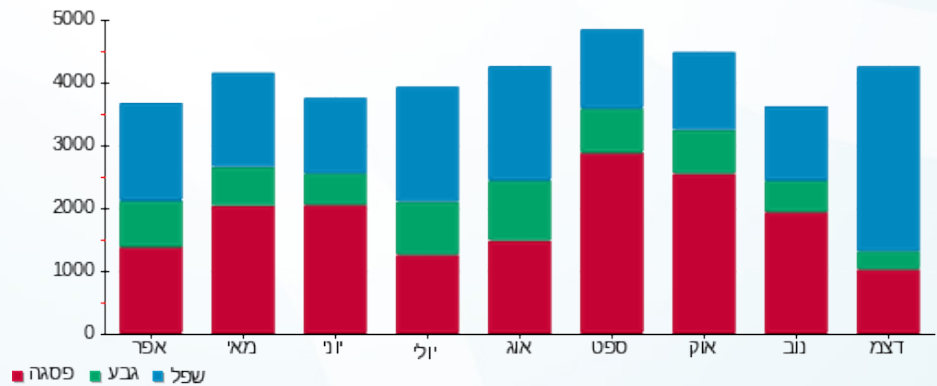
₪ 200.95	<b>תשלום קבוע</b>	
₪ 0.00	<b>תשלום עבור גודל חיבור בKVA (0x0)</b>	
₪ 2,306.65	<b>סה"כ לתשלום</b>	<b>לא כולל מע"מ</b>

התפלגות חיוב בש"ח לפי תעו"ז



■ פסגה (₪ 918.83)  
 ■ גבע (₪ 164.74)  
 ■ שפל (₪ 1,022.13)

הסטוריית צריכה בקוט"ש





18/01/21 תאריך הפקה:  
 31/12/20 תאריך קריאה נוכחית:  
 01/12/20 תאריך קריאה קודמת:

שם דייר: בניין A קומה 4 RED HAT  
 שם אתר: גמלא מילניום

לקוח/ה נכבד/ה, אנו מתכבדים להגיש את חישוב צריכת החשמל לתקופה 01/12/20 - 31/12/20:

בניין A קומה 4 - (0x0)00015823 RED HAT

סה"כ לתשלום	מחיר לקוט"ש בא"ג	סה"כ צריכה בקוט"ש	קריאה נוכחית	קריאה קודמת	סוג צריכה	סוג תעריף
			31/12/20	01/12/20		פרטי חשבון עבור תאריכים:
8,636.01 ₪	93.10	9,276.06	1,274,200.76	1,264,924.70	פסגה	777
2,373.93 ₪	56.22	4,222.57	826,736.34	822,513.78	גבע	778
11,401.75 ₪	34.70	32,858.06	1,945,453.87	1,912,595.81	שפל	779

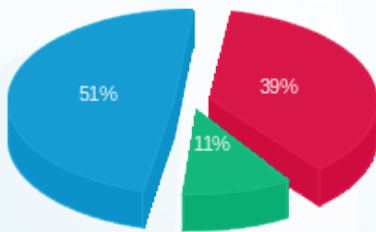
סה"כ לדייר:

שיא ביקוש	סה"כ	שפל	גבע	פסגה
70.56	46,356.69	32,858.06	4,222.57	9,276.06
	22,411.69 ₪	11,401.75 ₪	2,373.93 ₪	8,636.01 ₪

סה"כ צריכה  
 סה"כ לתשלום

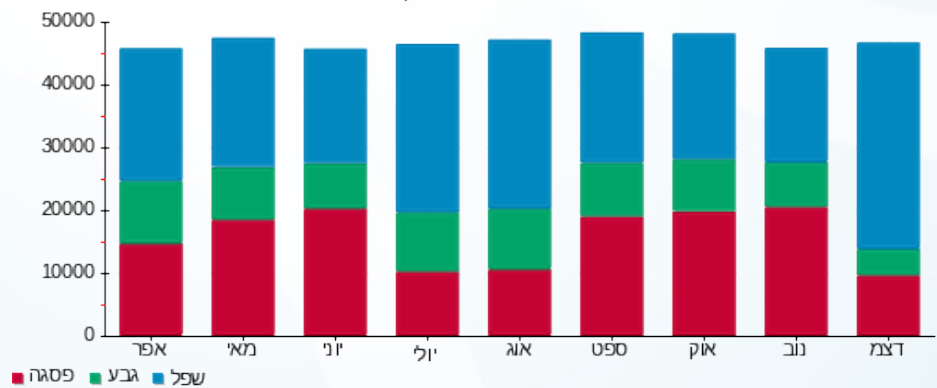
200.95 ₪	<b>תשלום קבוע</b>	
0.00 ₪	<b>תשלום עבור גודל חיבור בKVA (0x0)</b>	
22,612.64 ₪	<b>סה"כ לתשלום</b>	<b>לא כולל מע"מ</b>

התפלגות חיוב בש"ח לפי תעו"ז



■ פסגה (8,636.01 ₪)  
 ■ גבע (2,373.93 ₪)  
 ■ שפל (11,401.75 ₪)

הסטוריית צריכה בקוט"ש





18/01/21 תאריך הפקה:  
 31/12/20 תאריך קריאה נוכחית:  
 01/12/20 תאריך קריאה קודמת:

שם דייר: בניין A קומה 5 RED HAT  
 שם אתר: גמלא מילניום

לקוח/ה נכבד/ה, אנו מתכבדים להגיש את חישוב צריכת החשמל לתקופה 01/12/20 - 31/12/20:

בניין A קומה 5 - (0x0)00024442 RED HAT

סוג תעריף	סוג צריכה	קריאה קודמת	קריאה נוכחית	סה"כ צריכה בקוט"ש	מחיר לקוט"ש בא"ג	סה"כ לתשלום
פרטי חשבון עבור תאריכים:						
777	פסגה	01/12/20	31/12/20	676.67	93.10	₪ 629.98
778	גבע	83,703.66	83,875.30	171.64	56.22	₪ 96.50
779	שפל	191,975.98	193,860.01	1,884.03	34.70	₪ 653.76

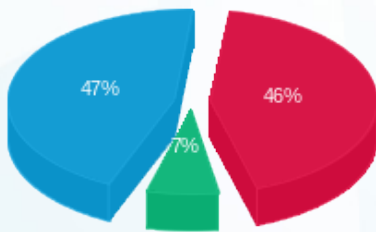
סה"כ לדייר:

פסגה	גבע	שפל	סה"כ	שיא ביקוש
676.67	171.64	1,884.03	2,732.34	6.99
₪ 629.98	₪ 96.50	₪ 653.76	₪ 1,380.24	

סה"כ צריכה  
 סה"כ לתשלום

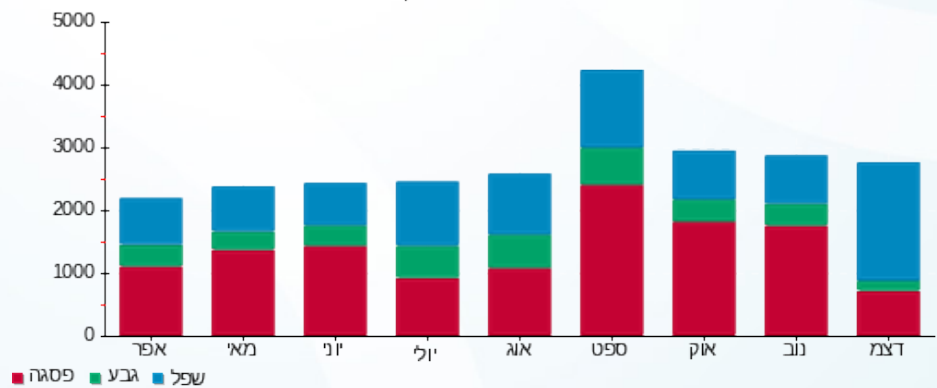
200.95 ₪	<b>תשלום קבוע</b>	
0.00 ₪	<b>תשלום עבור גודל חיבור בKVA (0x0)</b>	
1,581.19 ₪	<b>סה"כ לתשלום</b>	<b>לא כולל מע"מ</b>

התפלגות חיוב בש"ח לפי תעו"ז



- פסגה (629.98 ₪) - 47%
- גבע (96.50 ₪) - 7%
- שפל (653.76 ₪) - 46%

הסטוריית צריכה בקוט"ש



18/01/21 תאריך הפקה:  
 31/12/20 תאריך קריאה נוכחית:  
 01/12/20 תאריך קריאה קודמת:

שם דייר: בניין A קומה 6 RED HAT  
 שם אתר: גמלא מילניום

לקוח/ה נכבד/ה, אנו מתכבדים להגיש את חישוב צריכת החשמל לתקופה 01/12/20 - 31/12/20:

בניין A קומה 6 - RED HAT - (0x0)00015823

סה"כ לתשלום	מחיר לקוט"ש בא"ג	סה"כ צריכה בקוט"ש	קריאה נוכחית	קריאה קודמת	סוג צריכה	סוג תעריף
			31/12/20	01/12/20		פרטי חשבון עבור תאריכים:
₪ 398.46	93.10	428.00	314,556.94	314,128.94	פסגה	777
₪ 109.48	56.22	194.73	164,027.21	163,832.49	גבע	778
₪ 540.98	34.70	1,559.01	314,372.81	312,813.80	שפל	779

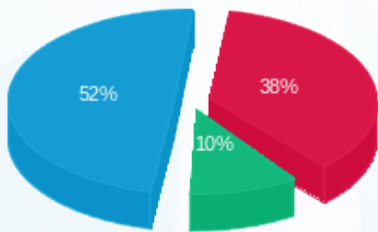
סה"כ לדייר:

שיא ביקוש	סה"כ	שפל	גבע	פסגה
6.27	2,181.74	1,559.01	194.73	428.00
	₪ 1,048.92	₪ 540.98	₪ 109.48	₪ 398.46

סה"כ צריכה  
 סה"כ לתשלום

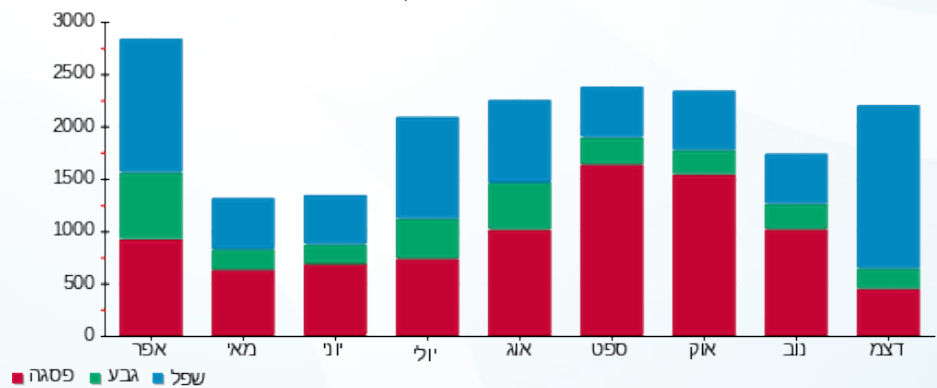
₪ 200.95	<b>תשלום קבוע</b>	
₪ 0.00	<b>תשלום עבור גודל חיבור בKVA (0x0)</b>	
₪ 1,249.87	<b>סה"כ לתשלום</b>	<b>לא כולל מע"מ</b>

התפלגות חיוב בש"ח לפי תע"ז



■ פסגה (₪ 398.46) 52%  
 ■ גבע (₪ 109.48) 10%  
 ■ שפל (₪ 540.98) 38%

הסטוריית צריכה בקוט"ש





18/01/21 תאריך הפקדה:  
 31/12/20 תאריך קריאה נוכחית:  
 01/12/20 תאריך קריאה קודמת:

שם דייר: בנין A קומה 6 עו"ד רועי הרם  
 שם אתר: גמלא מילניום

לקוח/ה נכבד/ה, אנו מתכבדים להגיש את חישוב צריכת החשמל לתקופה 01/12/20 - 31/12/20:

בנין A קומה 6 עו"ד רועי הרם - 4 - 00017461(0x0)

סה"כ לתשלום	מחיר לקוט"ש בא"ג	סה"כ צריכה בקוט"ש	קריאה נוכחית	קריאה קודמת	סוג צריכה	סוג תעריף
			31/12/20	01/12/20		פרטי חשבון עבור תאריכים:
190.98 ₪	93.10	205.13	62,178.40	61,973.27	פסגה	777
17.56 ₪	56.22	31.23	11,859.06	11,827.83	גבע	778
226.26 ₪	34.70	652.04	38,003.20	37,351.16	שפל	779

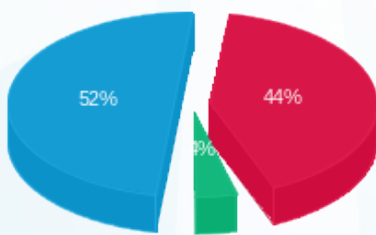
סה"כ לדירי:

שיא ביקוש	סה"כ	שפל	גבע	פסגה
6.16	888.40	652.04	31.23	205.13
	434.79 ₪	226.26 ₪	17.56 ₪	190.98 ₪

סה"כ צריכה  
 סה"כ לתשלום

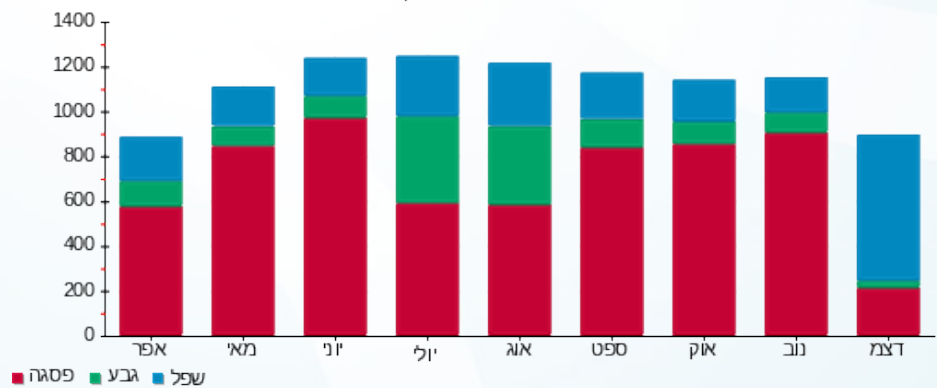
200.95 ₪	<b>תשלום קבוע</b>	
0.00 ₪	<b>תשלום עבור גודל חיבור בKVA (0x0)</b>	
635.74 ₪	<b>סה"כ לתשלום</b>	<b>לא כולל מע"מ</b>

התפלגות חיוב בש"ח לפי תעו"ז



■ פסגה (190.98 ₪) 52%  
 ■ גבע (17.56 ₪) 4%  
 ■ שפל (226.26 ₪)

הסטוריית צריכה בקוט"ש





18/01/21 תאריך הפקה:  
 31/12/20 תאריך קריאה נוכחית:  
 01/12/20 תאריך קריאה קודמת:

שם דייר: בנין A קומה 7 דיבימושיין בע"מ  
 שם אתר: גמלא מילניום

לקוח/ה נכבד/ה, אנו מתכבדים להגיש את חישוב צריכת החשמל לתקופה 01/12/20 - 31/12/20:

בנין A קומה 7 דיבימושיין בע"מ - 5 - 00015955 (0x0)

סה"כ לתשלום	מחיר לקוט"ש בא"ג	סה"כ צריכה בקוט"ש	קריאה נוכחית	קריאה קודמת	סוג צריכה	סוג תעריף
			31/12/20	01/12/20		פרטי חשבון עבור תאריכים:
₪ 465.29	93.10	499.77	266,098.32	265,598.55	פסגה	777
₪ 63.21	56.22	112.44	78,924.30	78,811.85	גבע	778
₪ 500.28	34.70	1,441.72	220,498.76	219,057.04	שפל	779

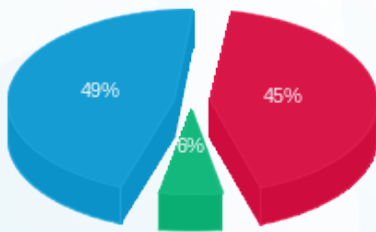
סה"כ לדייר:

שיא ביקוש	סה"כ	שפל	גבע	פסגה
7.79	2,053.94	1,441.72	112.44	499.77
	₪ 1,028.78	₪ 500.28	₪ 63.21	₪ 465.29

סה"כ צריכה  
 סה"כ לתשלום

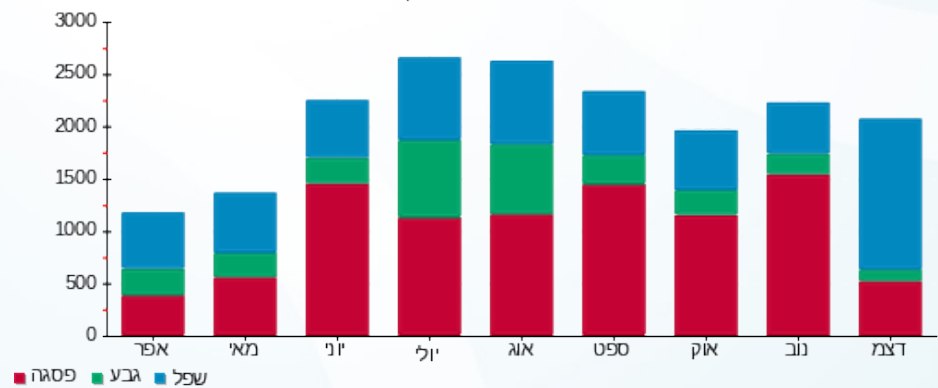
₪ 200.95	<b>תשלום קבוע</b>	
₪ 0.00	<b>תשלום עבור גודל חיבור בKVA (0x0)</b>	
₪ 1,229.73	<b>סה"כ לתשלום</b>	<b>לא כולל מע"מ</b>

התפלגות חיוב בש"ח לפי תע"ז



■ פסגה (₪ 465.29)  
 ■ גבע (₪ 63.21)  
 ■ שפל (₪ 500.28)

הסטוריית צריכה בקוט"ש



18/01/21 תאריך הפקה:  
 31/12/20 תאריך קריאה נוכחית:  
 01/12/20 תאריך קריאה קודמת:

שם דייר: בניין B קרקע כספומט  
 שם אתר: גמלא מילניום

**לקוח/ה נכבד/ה, אנו מתכבדים להגיש את חישוב צריכת החשמל לתקופה 01/12/20 - 31/12/20:**

בניין B קרקע כספומט - 4 - 00015937(0x0)

סוג תעריף	סוג צריכה	קריאה קודמת	קריאה נוכחית	סה"כ צריכה בקוט"ש	מחיר לקוט"ש בא"ג	סה"כ לתשלום
פרטי חשבון עבור תאריכים:						
777	פסגה	01/12/20	31/12/20	62.55	93.10	58.23 ₪
778	גבע	31,255.13	31,283.86	28.73	56.22	16.15 ₪
779	שפל	86,611.16	86,830.83	219.67	34.70	76.23 ₪

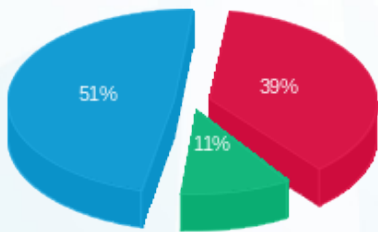
סה"כ לדייר:

פסגה	גבע	שפל	סה"כ	שיא ביקוש
62.55	28.73	219.67	310.95	1.24
₪ 58.23	₪ 16.15	₪ 76.23	₪ 150.61	

סה"כ צריכה  
 סה"כ לתשלום

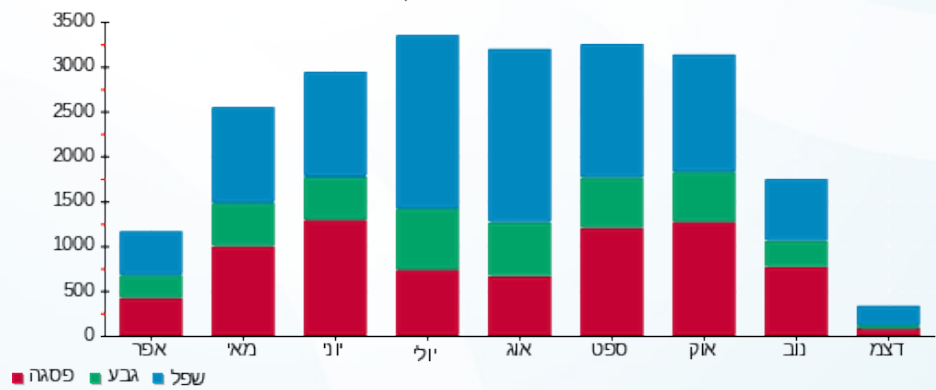
200.95 ₪	<b>תשלום קבוע</b>	
0.00 ₪	<b>תשלום עבור גודל חיבור בKVA (0x0)</b>	
351.56 ₪	<b>סה"כ לתשלום</b>	<b>לא כולל מע"מ</b>

התפלגות חיוב בש"ח לפי תעו"ז



פסגה (₪ 58.23)  
 גבע (₪ 16.15)  
 שפל (₪ 76.23)

הסטוריית צריכה בקוט"ש



18/01/21 תאריך הפקה:  
 31/12/20 תאריך קריאה נוכחית:  
 01/12/20 תאריך קריאה קודמת:

שם דייר: בניין B קומה 1 בנק הפועלים  
 שם אתר: גמלא מילניום

**לקוח/ה נכבד/ה, אנו מתכבדים להגיש את חישוב צריכת החשמל לתקופה 01/12/20 - 31/12/20:**

**בניין B קומה 1 בנק הפועלים - 8 - 00025511(0x0)**

סה"כ לתשלום	מחיר לקוט"ש בא"ג	סה"כ צריכה בקוט"ש	קריאה נוכחית	קריאה קודמת	סוג צריכה	סוג תעריף
			31/12/20	01/12/20	פרטי חשבון עבור תאריכים:	
1,204.61 ₪	93.10	1,293.88	310,732.58	309,438.70	פסגה	777
361.39 ₪	56.22	642.82	132,448.98	131,806.16	גבע	778
1,705.27 ₪	34.70	4,914.32	363,151.02	358,236.70	שפל	779

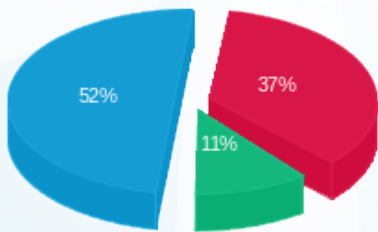
סה"כ לדייר:

שיא ביקוש	סה"כ	שפל	גבע	פסגה
17.80	6,851.02	4,914.32	642.82	1,293.88
	3,271.27 ₪	1,705.27 ₪	361.39 ₪	1,204.61 ₪

סה"כ צריכה  
 סה"כ לתשלום

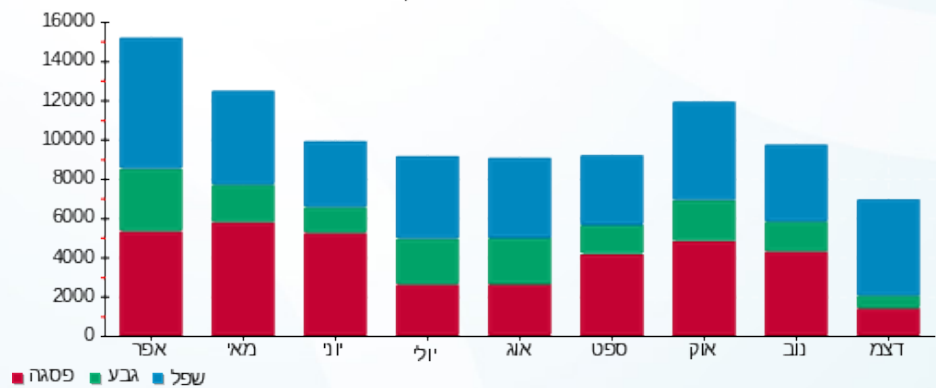
200.95 ₪	<b>תשלום קבוע</b>	
0.00 ₪	<b>תשלום עבור גודל חיבור בKVA (0x0)</b>	
3,472.22 ₪	<b>סה"כ לתשלום</b>	<b>לא כולל מע"מ</b>

התפלגות חיוב בש"ח לפי תעו"ז



■ פסגה (1,204.61 ₪)  
 ■ גבע (361.39 ₪)  
 ■ שפל (1,705.27 ₪)

הסטוריית צריכה בקוט"ש





18/01/21 תאריך הפקה:  
 31/12/20 תאריך קריאה נוכחית:  
 01/12/20 תאריך קריאה קודמת:

שם דייר: בניין B קומה 1 גיורא איילנד בע"מ  
 שם אתר: גמלא מילניום

לקוח/ה נכבד/ה, אנו מתכבדים להגיש את חישוב צריכת החשמל לתקופה 01/12/20 - 31/12/20:

בניין B קומה 1 גיורא איילנד בע"מ - 6 - (0x0)00025497

סה"כ לתשלום	מחיר לקוט"ש בא"ג	סה"כ צריכה בקוט"ש	קריאה נוכחית	קריאה קודמת	סוג צריכה	סוג תעריף
			31/12/20	01/12/20		פרטי חשבון עבור תאריכים:
28.44 ₪	93.10	30.54	15,029.43	14,998.88	פסגה	777
5.31 ₪	56.22	9.45	2,331.18	2,321.73	גבע	778
73.28 ₪	34.70	211.19	10,849.32	10,638.12	שפל	779

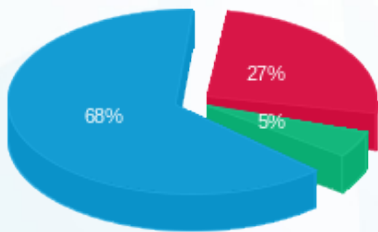
סה"כ לדייר:

שיא ביקוש	סה"כ	שפל	גבע	פסגה
1.72	251.19	211.19	9.45	30.54
	107.03 ₪	73.28 ₪	5.31 ₪	28.44 ₪

סה"כ צריכה  
 סה"כ לתשלום

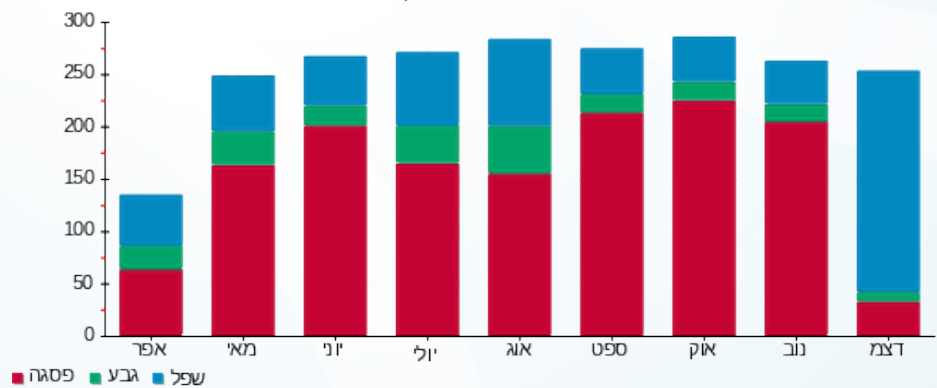
200.95 ₪	<b>תשלום קבוע</b>	
0.00 ₪	<b>תשלום עבור גודל חיבור בKVA (0x0)</b>	
307.98 ₪	<b>סה"כ לתשלום</b>	<b>לא כולל מע"מ</b>

התפלגות חיוב בש"ח לפי תעו"ז



פסגה (28.44 ₪) ■  
 גבע (5.31 ₪) ■  
 שפל (73.28 ₪) ■

הסטוריית צריכה בקוט"ש



פסגה ■ גבע ■ שפל





18/01/21 תאריך הפקה:  
 31/12/20 תאריך קריאה נוכחית:  
 01/12/20 תאריך קריאה קודמת:

שם דייר: בניין B קומה 3 רום גבס  
 שם אתר: גמלא מילניום

לקוח/ה נכבד/ה, אנו מתכבדים להגיש את חישוב צריכת החשמל לתקופה 01/12/20 - 31/12/20:

בניין B קומה 3 רום גבס - 4 - 00025486(0x0)

סוג תעריף	סוג צריכה	קריאה קודמת	קריאה נוכחית	סה"כ צריכה בקוט"ש	מחיר לקוט"ש בא"ג	סה"כ לתשלום
		01/12/20	31/12/20			
777	פסגה	327,337.74	328,607.24	1,269.50	93.10	1,181.90 ₪
778	גבע	82,459.08	82,926.00	466.92	56.22	262.50 ₪
779	שפל	249,626.51	254,049.18	4,422.68	34.70	1,534.67 ₪

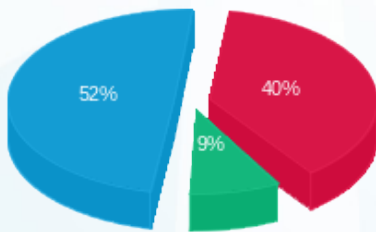
סה"כ לדייר:

פסגה	גבע	שפל	סה"כ	שיא ביקוש
1,269.50	466.92	4,422.68	6,159.10	26.88
1,181.90 ₪	262.50 ₪	1,534.67 ₪	2,979.08 ₪	

סה"כ צריכה  
 סה"כ לתשלום

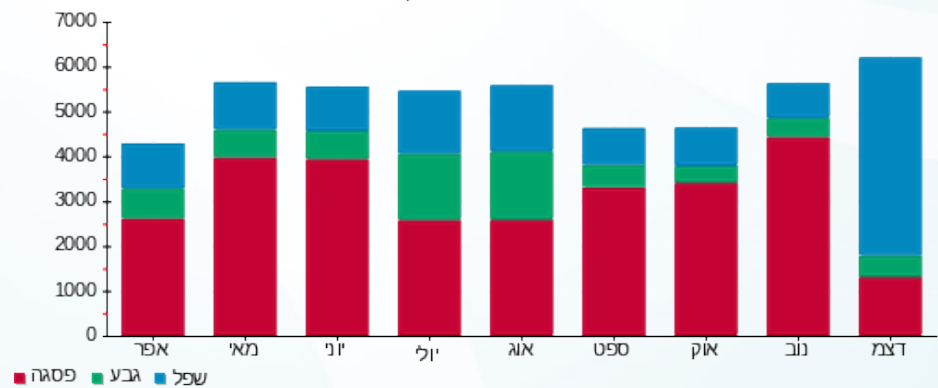
200.95 ₪	תשלום קבוע	
0.00 ₪	תשלום עבור גודל חיבור בKVA (0x0)	
3,180.03 ₪	סה"כ לתשלום	לא כולל מע"מ

התפלגות חיוב בש"ח לפי תעו"ז



■ פסגה (1,181.90 ₪)  
 ■ גבע (262.50 ₪)  
 ■ שפל (1,534.67 ₪)

הסטוריית צריכה בקוט"ש





18/01/21

תאריך הפקה:

שם דייר: בנין B קומה 4 בקסטר אספקת שרותי בריאות בע"מ  
שם אתר: גמלא מילניום

31/12/20

תאריך קריאה נוכחית:

01/12/20

תאריך קריאה קודמת:

לקוח/ה נכבד/ה, אנו מתכבדים להגיש את חישוב צריכת החשמל לתקופה 01/12/20 - 31/12/20:

בנין B קומה 4 בקסטר אספקת שרותי בריאות בע"מ - 5 - 00025511 (0x0)

סוג תעריף	סוג צריכה	קריאה קודמת	קריאה נוכחית	סה"כ צריכה בקוט"ש	מחיר לקוט"ש בא"ג	סה"כ לתשלום
פרטי חשבון עבור תאריכים:						
777	פסגה	01/12/20	31/12/20	175.35	93.10	163.25 ₪
778	גבע	11,482.15	11,534.70	52.55	56.22	29.55 ₪
779	שפל	37,195.13	37,871.41	676.28	34.70	234.67 ₪

סה"כ לדייר:

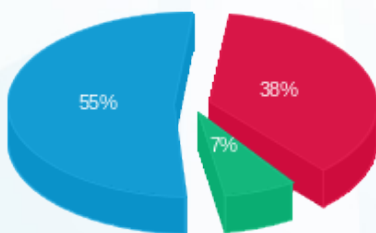
פסגה	גבע	שפל	סה"כ	שיא ביקוש
175.35	52.55	676.28	904.18	6.23
163.25 ₪	29.55 ₪	234.67 ₪	427.46 ₪	

סה"כ צריכה

סה"כ לתשלום

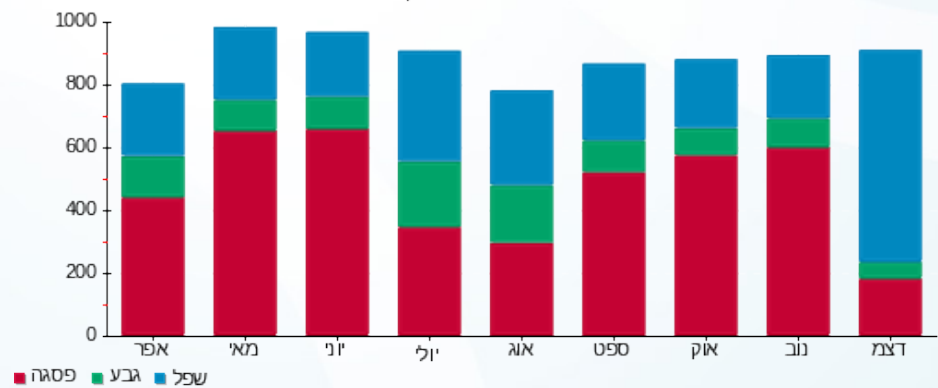
200.95 ₪	תשלום קבוע	
0.00 ₪	תשלום עבור גודל חיבור בKVA (0x0)	
628.41 ₪	סה"כ לתשלום	לא כולל מע"מ

התפלגות חיוב בש"ח לפי תע"ז



- פסגה (163.25 ₪) 55%
- גבע (29.55 ₪) 7%
- שפל (234.67 ₪) 38%

הסטוריית צריכה בקוט"ש





18/01/21

תאריך הפקה:

שם דייר: בניין B קומה 4 דהאנטר טכנולוגיס בע"מ  
שם אתר: גמלא מילניום

31/12/20

תאריך קריאה נוכחית:

01/12/20

תאריך קריאה קודמת:

לקוח/ה נכבד/ה, אנו מתכבדים להגיש את חישוב צריכת החשמל לתקופה 01/12/20 - 31/12/20:

בניין B קומה 4 דהאנטר טכנולוגיס בע"מ - 3 - 00025486(0x0)

סוג תעריף	סוג צריכה	קריאה קודמת	קריאה נוכחית	סה"כ צריכה בקוט"ש	מחיר לקוט"ש בא"ג	סה"כ לתשלום
פרטי חשבון עבור תאריכים:						
777	פסגה	01/12/20	31/12/20	892.16	93.10	830.60 ₪
778	גבע	86,120.88	86,229.20	108.32	56.22	60.90 ₪
779	שפל	221,260.62	223,298.03	2,037.41	34.70	706.98 ₪

סה"כ לדייר:

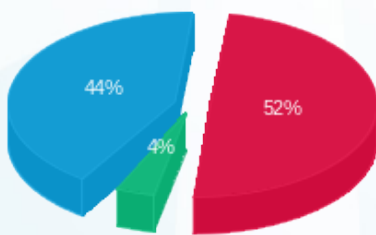
פסגה	גבע	שפל	סה"כ	שיא ביקוש
892.16	108.32	2,037.41	3,037.90	17.30
830.60 ₪	60.90 ₪	706.98 ₪	1,598.49 ₪	

סה"כ צריכה

סה"כ לתשלום

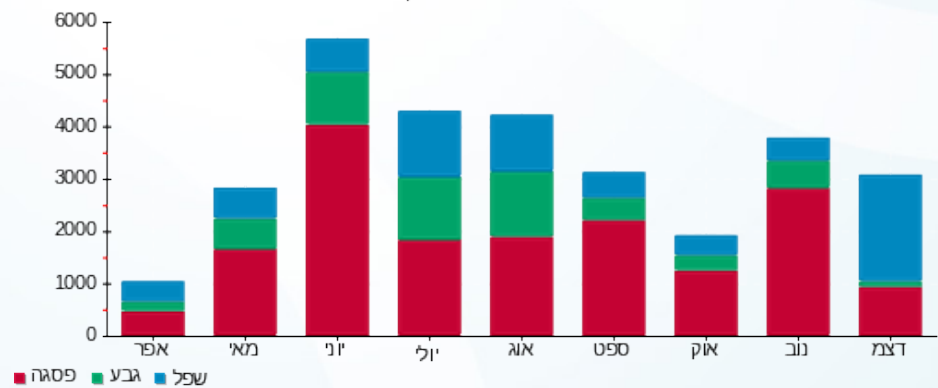
200.95 ₪	תשלום קבוע	
0.00 ₪	תשלום עבור גודל חיבור בKVA (0x0)	
1,799.44 ₪	סה"כ לתשלום	לא כולל מע"מ

התפלגות חיוב בש"ח לפי תעו"ז



- פסגה (830.60 ₪) - 52%
- גבע (60.90 ₪) - 4%
- שפל (706.98 ₪) - 44%

הסטוריית צריכה בקוט"ש





18/01/21 תאריך הפקה:  
 31/12/20 תאריך קריאה נוכחית:  
 01/12/20 תאריך קריאה קודמת:

שם דייר: בניין B קומה 5 טכנוסטט  
 שם אתר: גמלא מילניום

לקוח/ה נכבד/ה, אנו מתכבדים להגיש את חישוב צריכת החשמל לתקופה 01/12/20 - 31/12/20:

בניין B קומה 5 טכנוסטט - 6 - 00025511(0x0)

סוג תעריף	סוג צריכה	קריאה קודמת	קריאה נוכחית	סה"כ צריכה בקוט"ש	מחיר לקוט"ש בא"ג	סה"כ לתשלום
		01/12/20	31/12/20			
777	פסגה	462,184.88	463,581.58	1,396.70	93.10	1,300.32 ₪
778	גבע	87,925.46	88,147.92	222.46	56.22	125.06 ₪
779	שפל	274,589.19	280,070.57	5,481.38	34.70	1,902.04 ₪

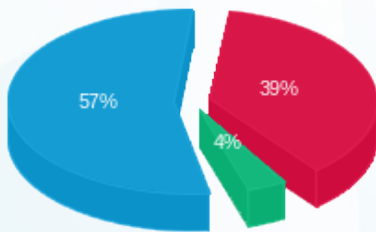
סה"כ לדיר:

פסגה	גבע	שפל	סה"כ	שיא ביקוש
1,396.70	222.46	5,481.38	7,100.53	46.30
1,300.32 ₪	125.06 ₪	1,902.04 ₪	3,327.43 ₪	

סה"כ צריכה  
 סה"כ לתשלום

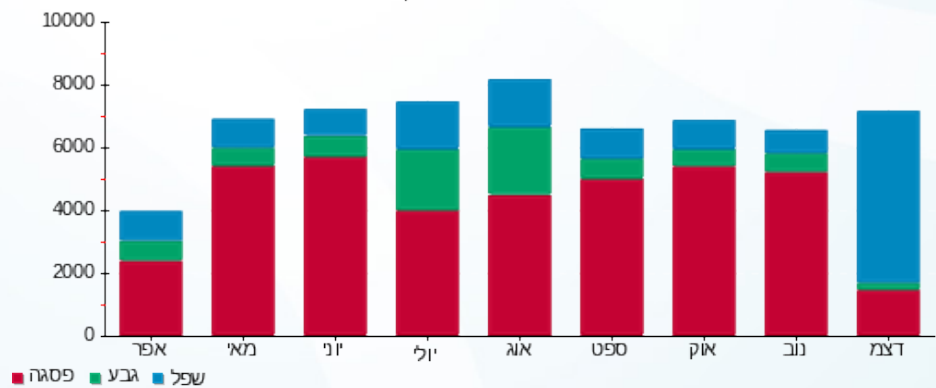
200.95 ₪	תשלום קבוע	
0.00 ₪	תשלום עבור גודל חיבור בKVA (0x0)	
3,528.38 ₪	סה"כ לתשלום	לא כולל מע"מ

התפלגות חיוב בש"ח לפי תעו"ז



■ פסגה (1,300.32 ₪)  
 ■ גבע (125.06 ₪)  
 ■ שפל (1,902.04 ₪)

הסטוריית צריכה בקוט"ש





18/01/21 תאריך הפקה:  
 31/12/20 תאריך קריאה נוכחית:  
 01/12/20 תאריך קריאה קודמת:

שם דייר: בנין B קומה 5 סקרינווייט  
 שם אתר: גמלא מילניום

לקוח/ה נכבד/ה, אנו מתכבדים להגיש את חישוב צריכת החשמל לתקופה 01/12/20 - 31/12/20:

בנין B קומה 5 סקרינווייט - 5 - 00025486 (0x0)

סוג תעריף	סוג צריכה	קריאה קודמת	קריאה נוכחית	סה"כ צריכה בקוט"ש	מחיר לקוט"ש בא"ג	סה"כ לתשלום
פרטי חשבון עבור תאריכים:						
777	פסגה	01/12/20	31/12/20	419.59	93.10	390.64 ₪
778	גבע	46,596.21	46,636.47	40.25	56.22	22.63 ₪
779	שפל	125,547.65	126,416.81	869.16	34.70	301.60 ₪

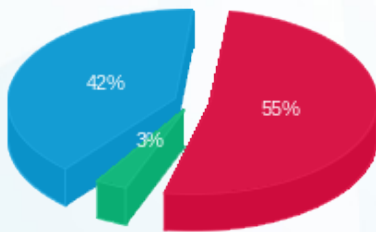
סה"כ לדייר:

פסגה	גבע	שפל	סה"כ	שיא ביקוש
419.59	40.25	869.16	1,329.00	10.19
390.64 ₪	22.63 ₪	301.60 ₪	714.87 ₪	

סה"כ צריכה  
 סה"כ לתשלום

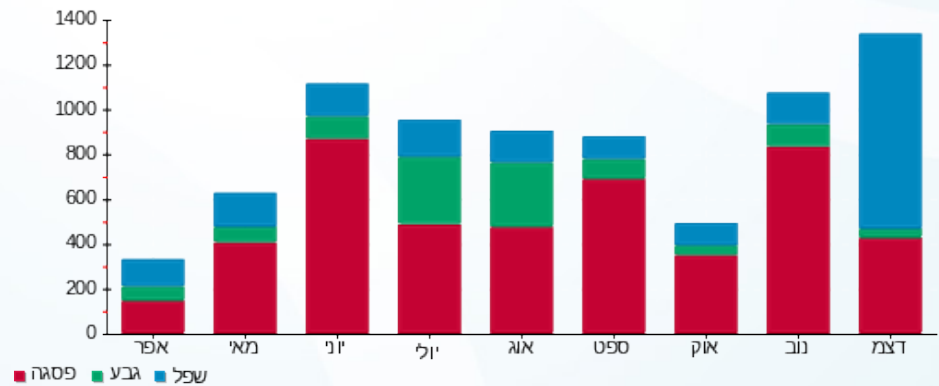
200.95 ₪	תשלום קבוע	
0.00 ₪	תשלום עבור גודל חיבור בKVA (0x0)	
915.82 ₪	סה"כ לתשלום	לא כולל מע"מ

התפלגות חיוב בש"ח לפי תע"ז



- פסגה (390.64 ₪) 55%
- גבע (22.63 ₪) 42%
- שפל (301.60 ₪) 3%

הסטוריית צריכה בקוט"ש





18/01/21 תאריך הפקה:  
 31/12/20 תאריך קריאה נוכחית:  
 01/12/20 תאריך קריאה קודמת:

שם דייר: בניין B קומה 6 קרן אמון 1  
 שם אתר: גמלא מילניום

לקוח/ה נכבד/ה, אנו מתכבדים להגיש את חישוב צריכת החשמל לתקופה 01/12/20 - 31/12/20:

בניין B קומה 6 קרן אמון 1 - 2 - 00025497(0x0)

סוג תעריף	סוג צריכה	קריאה קודמת	קריאה נוכחית	סה"כ צריכה בקוט"ש	מחיר לקוט"ש בא"ג	סה"כ לתשלום
פרטי חשבון עבור תאריכים:						
777	פסגה	01/12/20	31/12/20	476.18	93.10	443.33 ₪
778	גבע	16,295.54	16,372.83	77.29	56.22	43.45 ₪
779	שפל	55,405.57	56,482.91	1,077.34	34.70	373.84 ₪

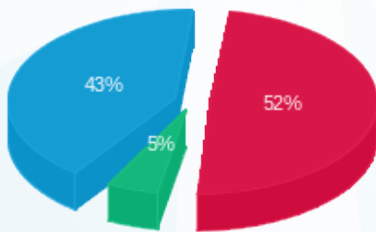
סה"כ לדייר:

פסגה	גבע	שפל	סה"כ	שיא ביקוש
476.18	77.29	1,077.34	1,630.81	10.68
443.33 ₪	43.45 ₪	373.84 ₪	860.61 ₪	

סה"כ צריכה  
 סה"כ לתשלום

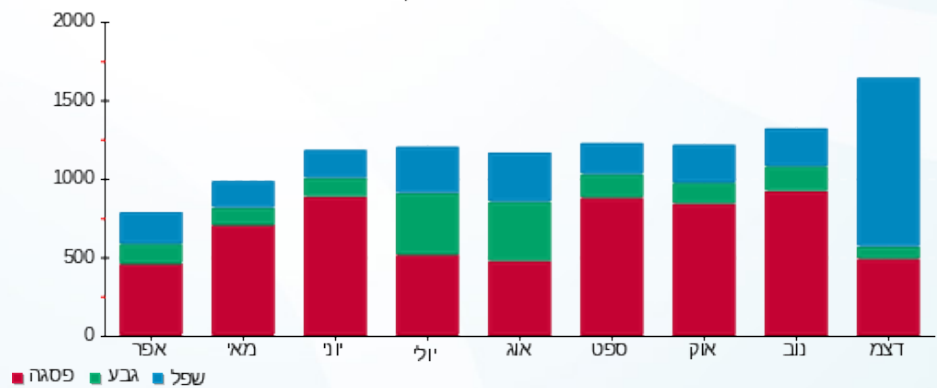
200.95 ₪	תשלום קבוע	
0.00 ₪	תשלום עבור גודל חיבור בKVA (0x0)	
1,061.56 ₪	סה"כ לתשלום	לא כולל מע"מ

התפלגות חיוב בש"ח לפי תעו"ז



■ פסגה (443.33 ₪)  
 ■ גבע (43.45 ₪)  
 ■ שפל (373.84 ₪)

הסטוריית צריכה בקוט"ש



18/01/21 תאריך הפקה:  
 31/12/20 תאריך קריאה נוכחית:  
 01/12/20 תאריך קריאה קודמת:

שם דייר: בניין B קומה 6 קרן אמון 2  
 שם אתר: גמלא מילניום

**לקוח/ה נכבד/ה, אנו מתכבדים להגיש את חישוב צריכת החשמל לתקופה 01/12/20 - 31/12/20:**

**בניין B קומה 6 קרן אמון 2 - 6 - 00025486(0x0)**

סוג תעריף	סוג צריכה	קריאה קודמת	קריאה נוכחית	סה"כ צריכה בקוט"ש	מחיר לקוט"ש בא"ג	סה"כ לתשלום
		01/12/20	31/12/20			
777	פסגה	132,137.10	132,639.97	502.87	93.10	468.17 ₪
778	גבע	34,102.51	34,266.78	164.26	56.22	92.35 ₪
779	שפל	111,398.37	112,842.37	1,444.00	34.70	501.07 ₪

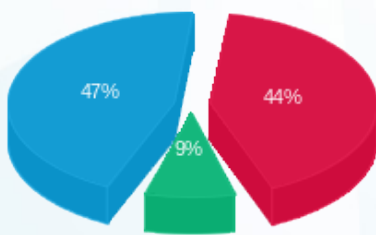
**סה"כ לדייר:**

פסגה	גבע	שפל	סה"כ	שיא ביקוש
502.87	164.26	1,444.00	2,111.13	9.32
468.17 ₪	92.35 ₪	501.07 ₪	1,061.59 ₪	

סה"כ צריכה  
 סה"כ לתשלום

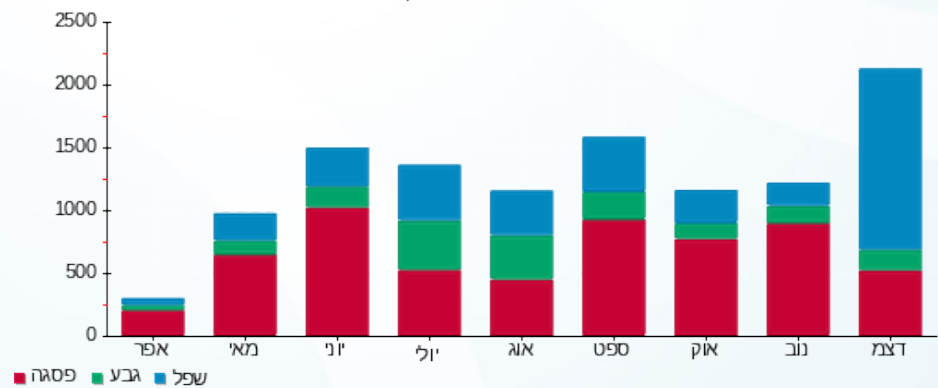
200.95 ₪	<b>תשלום קבוע</b>	
0.00 ₪	<b>תשלום עבור גודל חיבור בKVA (0x0)</b>	
1,262.54 ₪	<b>סה"כ לתשלום</b>	<b>לא כולל מע"מ</b>

התפלגות חיוב בש"ח לפי תעו"ז



פסגה (468.17 ₪) 47%  
 גבע (92.35 ₪) 9%  
 שפל (501.07 ₪) 44%

הסטוריית צריכה בקוט"ש



18/01/21 תאריך הפקה:  
 31/12/20 תאריך קריאה נוכחית:  
 01/12/20 תאריך קריאה קודמת:

שם דייר: בניין B קומה 6 קרן אמון 3  
 שם אתר: גמלא מילניום

**לקוח/ה נכבד/ה, אנו מתכבדים להגיש את חישוב צריכת החשמל לתקופה 01/12/20 - 31/12/20:**

**בניין B קומה 6 קרן אמון 3 - 5 - 00025497 (0x0)**

סוג תעריף	סוג צריכה	קריאה קודמת	קריאה נוכחית	סה"כ צריכה בקוט"ש	מחיר לקוט"ש בא"ג	סה"כ לתשלום
פרטי חשבון עבור תאריכים:						
777	פסגה	01/12/20	31/12/20	428.74	93.10	399.16 ₪
778	גבע	29,240.52	29,310.63	70.11	56.22	39.42 ₪
779	שפל	73,607.29	74,578.19	970.90	34.70	336.90 ₪

**סה"כ לדייר:**

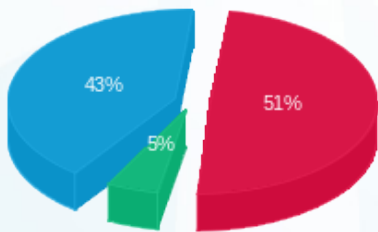
פסגה	גבע	שפל	סה"כ	שיא ביקוש
428.74	70.11	970.90	1,469.75	8.76
399.16 ₪	39.42 ₪	336.90 ₪	775.48 ₪	

סה"כ צריכה  
 סה"כ לתשלום

200.95 ₪	<b>תשלום קבוע</b>
0.00 ₪	<b>תשלום עבור גודל חיבור בKVA (0x0)</b>
976.43 ₪	<b>סה"כ לתשלום</b>

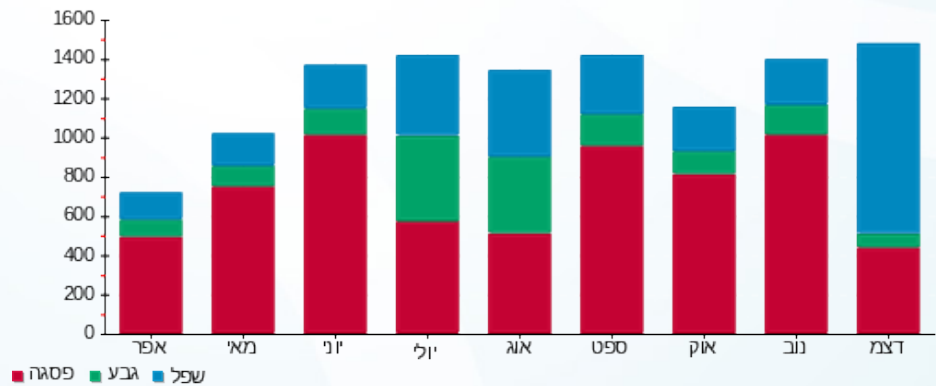
לא כולל מע"מ

התפלגות חיוב בש"ח לפי תע"ז



פסגה (399.16 ₪) 51%  
 גבע (39.42 ₪) 5%  
 שפל (336.90 ₪) 43%

הסטוריית צריכה בקוט"ש





18/01/21 תאריך הפקה:  
 31/12/20 תאריך קריאה נוכחית:  
 01/12/20 תאריך קריאה קודמת:

שם דייר: בניין B קומה 7 אפרתי מדפיס  
 שם אתר: גמלא מילניום

לקוח/ה נכבד/ה, אנו מתכבדים להגיש את חישוב צריכת החשמל לתקופה 01/12/20 - 31/12/20:

בניין B קומה 7 אפרתי מדפיס - 2 - 00025486(0x0)

סה"כ לתשלום	מחיר לקוט"ש בא"ג	סה"כ צריכה בקוט"ש	קריאה נוכחית	קריאה קודמת	סוג צריכה	סוג תעריף
			31/12/20	01/12/20		פרטי חשבון עבור תאריכים:
₪ 641.68	93.10	689.23	152,798.19	152,108.96	פסגה	777
₪ 48.66	56.22	86.56	36,697.94	36,611.38	גבע	778
₪ 565.31	34.70	1,629.13	93,810.88	92,181.75	שפל	779

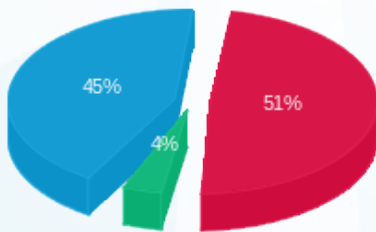
סה"כ לדייר:

שיא ביקוש	סה"כ	שפל	גבע	פסגה
12.45	2,404.91	1,629.13	86.56	689.23
	₪ 1,255.64	₪ 565.31	₪ 48.66	₪ 641.68

סה"כ צריכה  
 סה"כ לתשלום

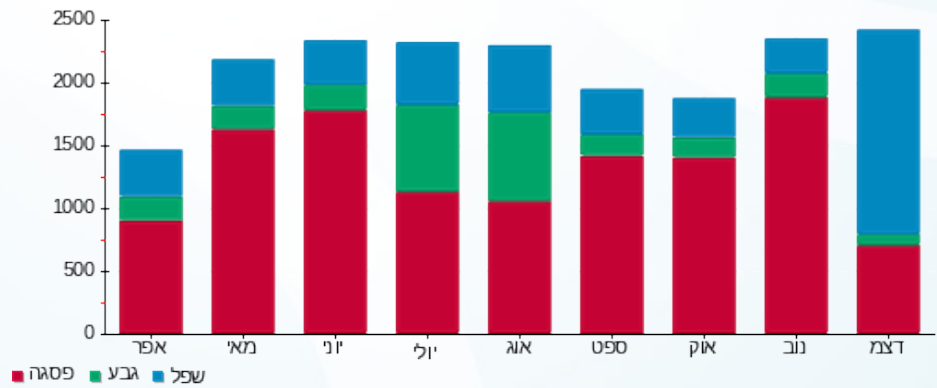
₪ 200.95	<b>תשלום קבוע</b>	
₪ 0.00	<b>תשלום עבור גודל חיבור בKVA (0x0)</b>	
₪ 1,456.59	<b>סה"כ לתשלום</b>	<b>לא כולל מע"מ</b>

התפלגות חיוב בש"ח לפי תעו"ז



פסגה (₪ 641.68) ■  
 גבע (₪ 48.66) ■  
 שפל (₪ 565.31) ■

הסטוריית צריכה בקוט"ש



פסגה ■ גבע ■ שפל



18/01/21 תאריך הפקדה:  
 31/12/20 תאריך קריאה נוכחית:  
 01/12/20 תאריך קריאה קודמת:

שם דייר: בניין B קומה 8 יח מ"א 1  
 שם אתר: גמלא מילניום

**לקוח/ה נכבד/ה, אנו מתכבדים להגיש את חישוב צריכת החשמל לתקופה 01/12/20 - 31/12/20:**

בניין B קומה 8 יח מ"א 1 - 7 - 00024442 (0x0)

סוג תעריף	סוג צריכה	קריאה קודמת	קריאה נוכחית	סה"כ צריכה בקוט"ש	מחיר לקוט"ש בא"ג	סה"כ לתשלום
		01/12/20	31/12/20			
777	פסגה	805,367.30	810,060.19	4,692.88	93.10	4,369.08 ₪
778	גבע	289,924.78	292,127.57	2,202.79	56.22	1,238.41 ₪
779	שפל	606,002.80	622,819.90	16,817.10	34.70	5,835.53 ₪

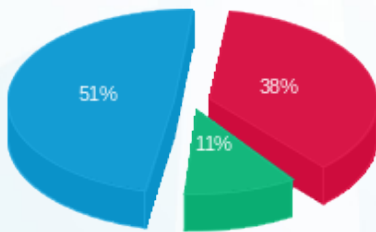
סה"כ לדייר:

פסגה	גבע	שפל	סה"כ	שיא ביקוש
4,692.88	2,202.79	16,817.10	23,712.78	55.66
4,369.08 ₪	1,238.41 ₪	5,835.53 ₪	11,443.02 ₪	

סה"כ צריכה  
 סה"כ לתשלום

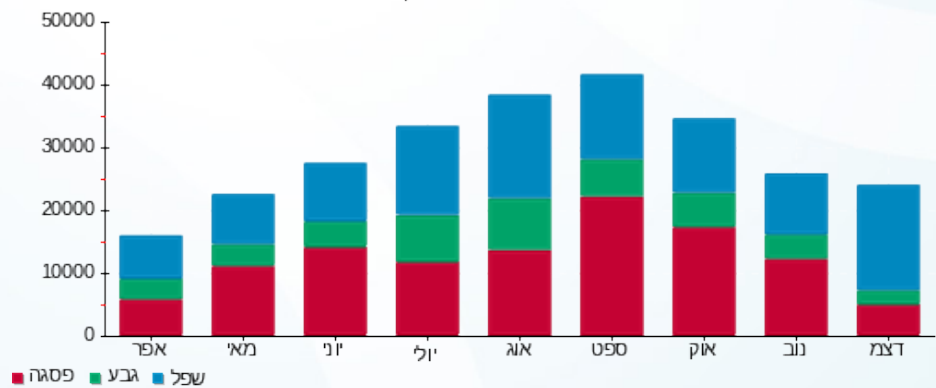
200.95 ₪	<b>תשלום קבוע</b>	
0.00 ₪	<b>תשלום עבור גודל חיבור בKVA (0x0)</b>	
11,643.97 ₪	<b>סה"כ לתשלום</b>	<b>לא כולל מע"מ</b>

התפלגות חיוב בש"ח לפי תעו"ז



■ פסגה (4,369.08 ₪)  
 ■ גבע (1,238.41 ₪)  
 ■ שפל (5,835.53 ₪)

הסטוריית צריכה בקוט"ש



18/01/21 תאריך הפקה:  
 31/12/20 תאריך קריאה נוכחית:  
 01/12/20 תאריך קריאה קודמת:

שם דייר: בניין B קומה 8 יח מ"א 2  
 שם אתר: גמלא מילניום

**לקוח/ה נכבד/ה, אנו מתכבדים להגיש את חישוב צריכת החשמל לתקופה 01/12/20 - 31/12/20:**

בניין B קומה 8 יח מ"א 2 - 8 - 00024442 (0x0)

סוג תעריף	סוג צריכה	קריאה קודמת	קריאה נוכחית	סה"כ צריכה בקוט"ש	מחיר לקוט"ש בא"ג	סה"כ לתשלום
		01/12/20	31/12/20			
777	פסגה	930,971.65	932,152.45	1,180.80	93.10	1,099.33 ₪
778	גבע	392,803.94	393,336.21	532.27	56.22	299.24 ₪
779	שפל	915,642.95	919,419.21	3,776.26	34.70	1,310.36 ₪

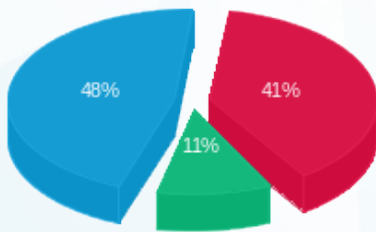
סה"כ לדייר:

פסגה	גבע	שפל	סה"כ	שיא ביקוש
1,180.80	532.27	3,776.26	5,489.33	32.93
1,099.33 ₪	299.24 ₪	1,310.36 ₪	2,708.93 ₪	

סה"כ צריכה  
 סה"כ לתשלום

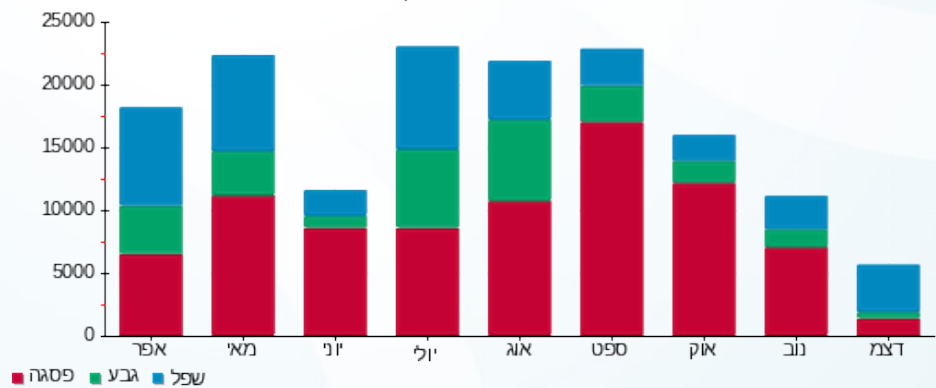
200.95 ₪	<b>תשלום קבוע</b>	
0.00 ₪	<b>תשלום עבור גודל חיבור בKVA (0x0)</b>	
2,909.88 ₪	<b>סה"כ לתשלום</b>	<b>לא כולל מע"מ</b>

התפלגות חיוב בש"ח לפי תע"ז



■ פסגה (1,099.33 ₪)  
 ■ גבע (299.24 ₪)  
 ■ שפל (1,310.36 ₪)

הסטוריית צריכה בקוט"ש



18/01/21 תאריך הפקה:  
 31/12/20 תאריך קריאה נוכחית:  
 01/12/20 תאריך קריאה קודמת:

שם דייר: בניין B קומה 8 יח מ"א 3  
 שם אתר: גמלא מילניום

**לקוח/ה נכבד/ה, אנו מתכבדים להגיש את חישוב צריכת החשמל לתקופה 01/12/20 - 31/12/20:**

בניין B קומה 8 יח מ"א 3 - 3 - 00015823 (0x0)

סוג תעריף	סוג צריכה	קריאה קודמת	קריאה נוכחית	סה"כ צריכה בקוט"ש	מחיר לקוט"ש בא"ג	סה"כ לתשלום
		01/12/20	31/12/20			
777	פסגה	2,366,216.28	2,367,978.55	1,762.27	93.10	1,640.68 ₪
778	גבע	1,924,989.67	1,925,789.54	799.87	56.22	449.69 ₪
779	שפל	2,656,983.41	2,663,196.46	6,213.05	34.70	2,155.93 ₪

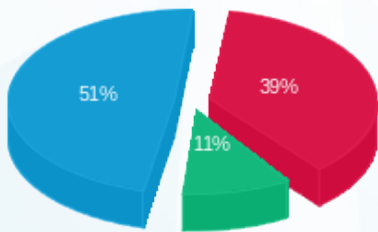
סה"כ לדיר:

פסגה	גבע	שפל	סה"כ	שיא ביקוש
1,762.27	799.87	6,213.05	8,775.19	24.42
1,640.68 ₪	449.69 ₪	2,155.93 ₪	4,246.29 ₪	

סה"כ צריכה  
 סה"כ לתשלום

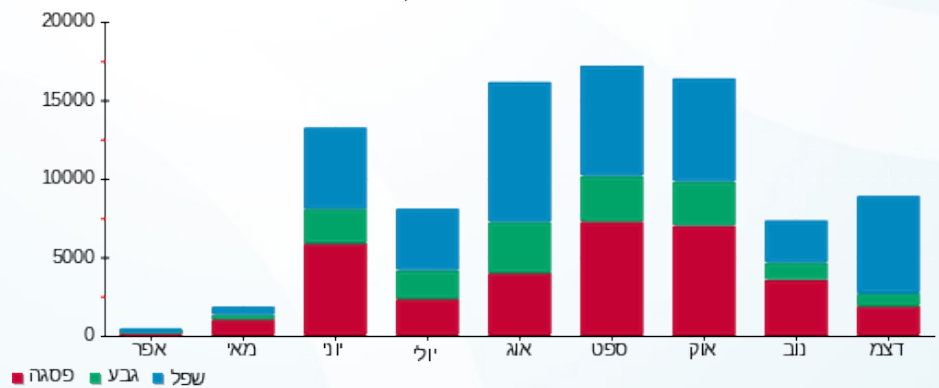
200.95 ₪	תשלום קבוע	
0.00 ₪	תשלום עבור גודל חיבור בKVA (0x0)	
4,447.24 ₪	סה"כ לתשלום	לא כולל מע"מ

התפלגות חיוב בש"ח לפי תעו"ז



פסגה (1,640.68 ₪) 51%  
 גבע (449.69 ₪) 39%  
 שפל (2,155.93 ₪) 11%

הסטוריית צריכה בקוט"ש



18/01/21 תאריך הפקה:  
 31/12/20 תאריך קריאה נוכחית:  
 01/12/20 תאריך קריאה קודמת:

שם דייר: בניין B קומה 8 יח מ"א 4  
 שם אתר: גמלא מילניום

**לקוח/ה נכבד/ה, אנו מתכבדים להגיש את חישוב צריכת החשמל לתקופה 01/12/20 - 31/12/20:**

בניין B קומה 8 יח מ"א 4 - 6 - 00015955 (0x0)

סה"כ לתשלום	מחיר לקוט"ש בא"ג	סה"כ צריכה בקוט"ש	קריאה נוכחית	קריאה קודמת	סוג צריכה	סוג תעריף
			31/12/20	01/12/20	פרטי חשבון עבור תאריכים:	
₪ 0.00	93.10	0.00	3,999,999.38	3,999,999.38	פסגה	777
₪ -0.00	56.22	-0.004	3,999,999.71	3,999,999.72	גבע	778
₪ -0.01	34.70	-0.02	3,999,999.45	3,999,999.47	שפל	779

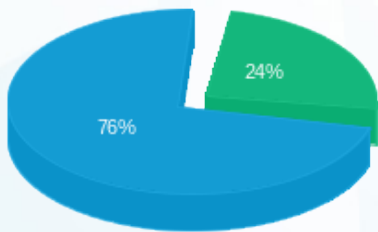
סה"כ לדייר:

שיא ביקוש	סה"כ	שפל	גבע	פסגה
0.10	-0.02	-0.02	-0.004	0.00
	₪ -0.01	₪ -0.01	₪ -0.00	₪ 0.00

סה"כ צריכה  
 סה"כ לתשלום

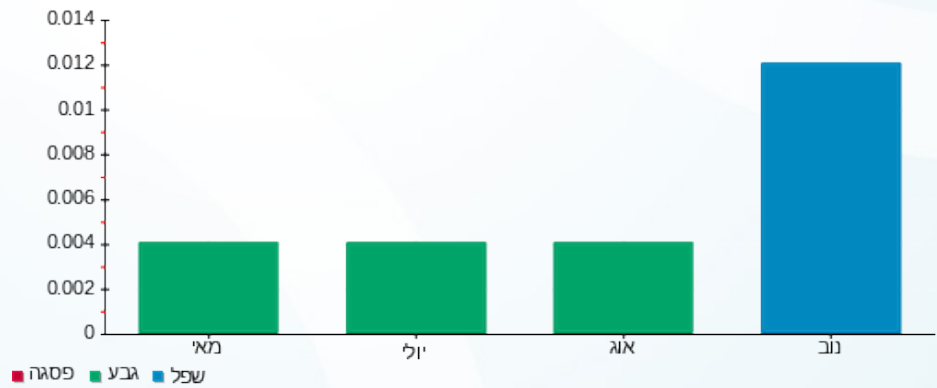
₪ 200.95	<b>תשלום קבוע</b>	
₪ 0.00	<b>תשלום עבור גודל חיבור בKVA (0x0)</b>	
₪ 200.94	<b>סה"כ לתשלום</b>	<b>לא כולל מע"מ</b>

התפלגות חיוב בש"ח לפי תעו"ז



פסגה (0.00 ₪)  
 גבע (-0.002 ₪)  
 שפל (-0.007 ₪)

הסטוריית צריכה בקוט"ש





18/01/21 תאריך הפקה:  
 31/12/20 תאריך קריאה נוכחית:  
 01/12/20 תאריך קריאה קודמת:

שם דייר: בניין B קומה 8 לוח מ"א חיוני 2  
 שם אתר: גמלא מילניום

לקוח/ה נכבד/ה, אנו מתכבדים להגיש את חישוב צריכת החשמל לתקופה 01/12/20 - 31/12/20:

בניין B קומה 8 לוח מ"א חיוני 2 - 2 - 00017461(0x0)

סוג תעריף	סוג צריכה	קריאה קודמת	קריאה נוכחית	סה"כ צריכה בקוט"ש	מחיר לקוט"ש בא"ג	סה"כ לתשלום
פרטי חשבון עבור תאריכים:						
777	פסגה	01/12/20	31/12/20	524.66	93.10	488.46 ₪
778	גבע	23,696.91	23,781.43	84.52	56.22	47.52 ₪
779	שפל	29,353.47	30,335.94	982.48	34.70	340.92 ₪

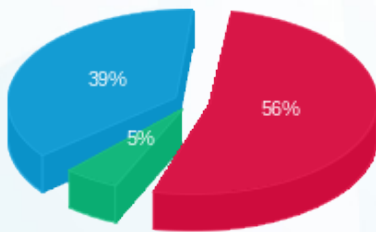
סה"כ לדייר:

פסגה	גבע	שפל	סה"כ	שיא ביקוש
524.66	84.52	982.48	1,591.66	4.98
₪ 488.46	₪ 47.52	₪ 340.92	₪ 876.90	

סה"כ צריכה  
 סה"כ לתשלום

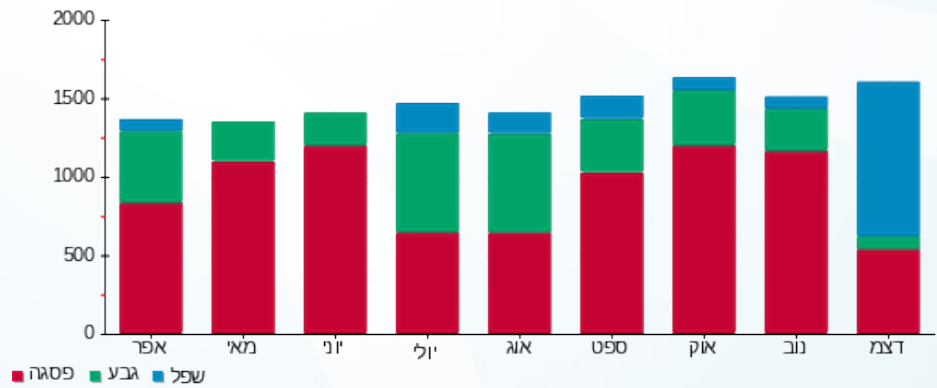
200.95 ₪	תשלום קבוע	
0.00 ₪	תשלום עבור גודל חיבור בKVA (0x0)	
1,077.85 ₪	סה"כ לתשלום	לא כולל מע"מ

התפלגות חיוב בש"ח לפי תע"ז



■ פסגה (₪ 488.46)  
 ■ גבע (₪ 47.52)  
 ■ שפל (₪ 340.92)

הסטוריית צריכה בקוט"ש



■ פסגה ■ גבע ■ שפל





18/01/21 תאריך הפקה:  
 31/12/20 תאריך קריאה נוכחית:  
 01/12/20 תאריך קריאה קודמת:

שם דייר: כרם בית יוסף  
 שם אתר: גמלא מילניום

לקוח/ה נכבד/ה, אנו מתכבדים להגיש את חישוב צריכת החשמל לתקופה 01/12/20 - 31/12/20:

כרם בית יוסף - 1 - 00025486 (0x0)

סוג תעריף	סוג צריכה	קריאה קודמת	קריאה נוכחית	סה"כ צריכה בקוט"ש	מחיר לקוט"ש בא"ג	סה"כ לתשלום
		01/12/20	31/12/20			
777	פסגה	77,271.95	77,633.69	361.74	93.10	336.78 ₪
778	גבע	16,032.78	16,091.13	58.35	56.22	32.81 ₪
779	שפל	55,942.87	57,087.52	1,144.65	34.70	397.19 ₪

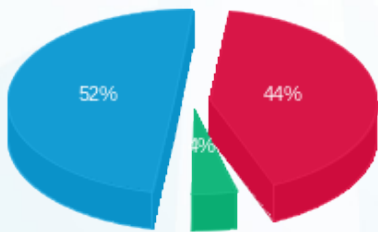
סה"כ לדייר:

פסגה	גבע	שפל	סה"כ	שיא ביקוש
361.74	58.35	1,144.65	1,564.74	11.58
336.78 ₪	32.81 ₪	397.19 ₪	766.78 ₪	

סה"כ צריכה  
 סה"כ לתשלום

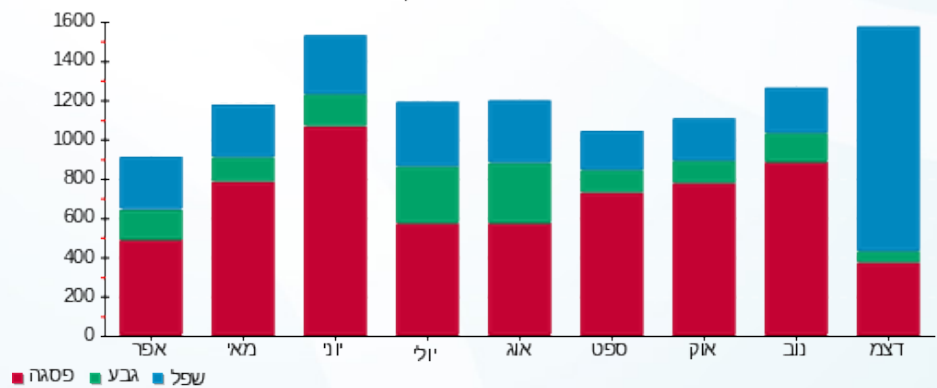
200.95 ₪	תשלום קבוע	
0.00 ₪	תשלום עבור גודל חיבור בKVA (0x0)	
967.73 ₪	סה"כ לתשלום	לא כולל מע"מ

התפלגות חיוב בש"ח לפי תעו"ז



פסגה (336.78 ₪) 52%  
 גבע (32.81 ₪) 4%  
 שפל (397.19 ₪) 44%

הסטוריית צריכה בקוט"ש





18/01/21 תאריך הפקדה:  
 31/12/20 תאריך קריאה נוכחית:  
 01/12/20 תאריך קריאה קודמת:

שם דייר: מיקדן רעננה בע"מ  
 שם אתר: גמלא מילניום

לקוח/ה נכבד/ה, אנו מתכבדים להגיש את חישוב צריכת החשמל לתקופה 01/12/20 - 31/12/20:

מיקדן רעננה בע"מ - 8 - 00015937 (0x0)

סוג תעריף	סוג צריכה	קריאה קודמת	קריאה נוכחית	סה"כ צריכה בקוט"ש	מחיר לקוט"ש בא"ג	סה"כ לתשלום
פרטי חשבון עבור תאריכים:						
777	פסגה	01/12/20	31/12/20	12.45	93.10	11.59 ₪
778	גבע	155,278.00	155,278.00	-0.008	56.22	-0.00 ₪
779	שפל	364,651.33	364,661.92	10.59	34.70	3.67 ₪

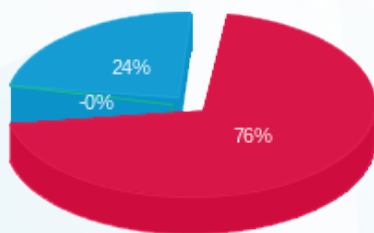
סה"כ לדייר:

פסגה	גבע	שפל	סה"כ	שיא ביקוש
12.45	-0.008	10.59	23.03	15.63
11.59 ₪	-0.00 ₪	3.67 ₪	15.26 ₪	

סה"כ צריכה  
 סה"כ לתשלום

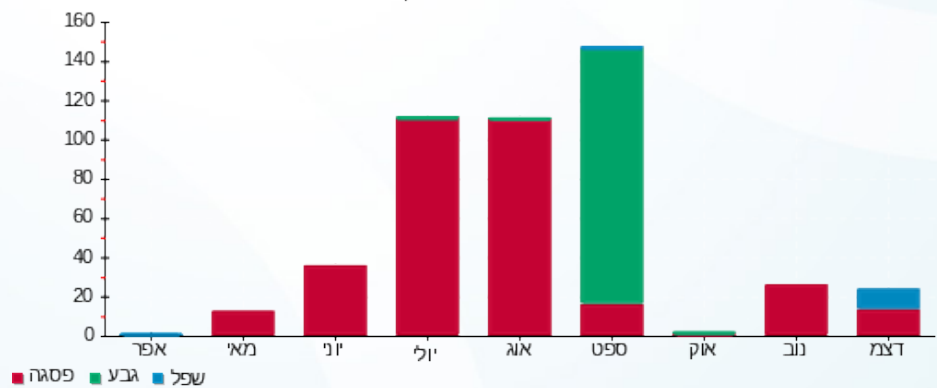
200.95 ₪	<b>תשלום קבוע</b>	
0.00 ₪	<b>תשלום עבור גודל חיבור בKVA (0x0)</b>	
216.21 ₪	<b>סה"כ לתשלום</b>	<b>לא כולל מע"מ</b>

התפלגות חיוב בש"ח לפי תע"ז



פסגה (11.59 ₪)  
 גבע (-0.004 ₪)  
 שפל (3.67 ₪)

הסטוריית צריכה בקוט"ש





18/01/21 תאריך הפקה:  
 31/12/20 תאריך קריאה נוכחית:  
 01/12/20 תאריך קריאה קודמת:

**שם דייר:** צ'לרים  
**שם אתר:** גמלא מילניום

**לקוח/ה נכבד/ה, אנו מתכבדים להגיש את חישוב צריכת החשמל לתקופה 01/12/20 - 31/12/20:**

**בניין B צילר 4 - 3 - 00025497(0x0)**

סוג תעריף	סוג צריכה	קריאה קודמת	קריאה נוכחית	סה"כ צריכה בקוט"ש	מחיר לקוט"ש בא"ג	סה"כ לתשלום
פרטי חשבון עבור תאריכים:			01/12/20	31/12/20		
777	פסגה	234,006.64	237,763.76	3,757.12	93.10	3,497.88 ₪
778	גבע	148,844.18	150,575.45	1,731.27	56.22	973.32 ₪
779	שפל	493,288.49	506,603.38	13,314.90	34.70	4,620.27 ₪

**בניין B צילר 1 - 2 - 00025511(0x0)**

סוג תעריף	סוג צריכה	קריאה קודמת	קריאה נוכחית	סה"כ צריכה בקוט"ש	מחיר לקוט"ש בא"ג	סה"כ לתשלום
פרטי חשבון עבור תאריכים:			01/12/20	31/12/20		
777	פסגה	1,051,298.68	1,052,780.04	1,481.36	93.10	1,379.15 ₪
778	גבע	265,560.85	265,854.82	293.98	56.22	165.27 ₪
779	שפל	300,329.88	305,728.05	5,398.16	34.70	1,873.16 ₪

**בניין B צילר 2 - 3 - 00025511(0x0)**

סוג תעריף	סוג צריכה	קריאה קודמת	קריאה נוכחית	סה"כ צריכה בקוט"ש	מחיר לקוט"ש בא"ג	סה"כ לתשלום
פרטי חשבון עבור תאריכים:			01/12/20	31/12/20		
777	פסגה	625,140.38	626,339.31	1,198.93	93.10	1,116.21 ₪
778	גבע	189,909.46	190,366.70	457.24	56.22	257.06 ₪
779	שפל	357,683.87	361,842.72	4,158.85	34.70	1,443.12 ₪

**בניין B צילר 3 - 4 - 00025511(0x0)**

סוג תעריף	סוג צריכה	קריאה קודמת	קריאה נוכחית	סה"כ צריכה בקוט"ש	מחיר לקוט"ש בא"ג	סה"כ לתשלום
פרטי חשבון עבור תאריכים:			01/12/20	31/12/20		
777	פסגה	822,157.07	822,195.26	38.19	93.10	35.55 ₪
778	גבע	250,954.08	250,972.33	18.25	56.22	10.26 ₪
779	שפל	353,074.12	353,212.74	138.63	34.70	48.10 ₪

סה"כ לדיר:

פסגה	גבע	שפל	סה"כ	שיא ביקוש
------	-----	-----	------	-----------





סה"כ לדירה:

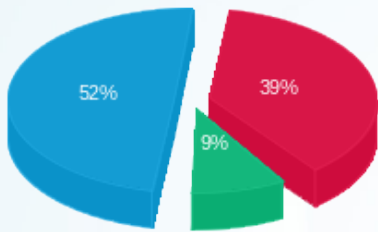
פסגה	גבע	שפל	סה"כ	שיא ביקוש
6,475.61	2,500.73	23,010.54	31,986.88	89.02
₪ 6,028.79	₪ 1,405.91	₪ 7,984.66	₪ 15,419.36	

סה"כ צריכה

סה"כ לתשלום

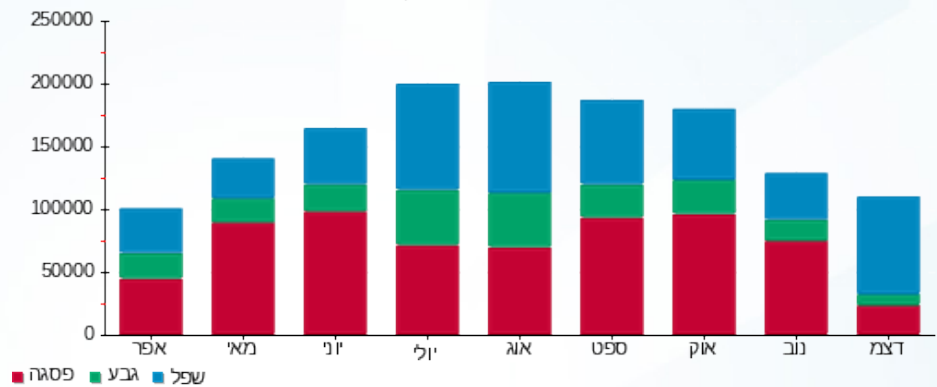
₪ 200.95	<b>תשלום קבוע</b>	
₪ 0.00	<b>תשלום עבור גודל חיבור בKVA (0x0)</b>	
₪ 15,620.31	<b>סה"כ לתשלום</b>	<b>לא כולל מע"מ</b>

התפלגות חיוב בש"ח לפי תע"ז



- פסגה (₪ 6,028.79) (9%)
- גבע (₪ 1,405.91) (39%)
- שפל (₪ 7,984.66) (52%)

הסטוריית צריכה בקוט"ש





18/01/21 תאריך הפקה:  
 31/12/20 תאריך קריאה נוכחית:  
 01/12/20 תאריך קריאה קודמת:

**שם דייר:** ציבורי  
**שם אתר:** גמלא מילניום

**לקוח/ה נכבד/ה, אנו מתכבדים להגיש את חישוב צריכת החשמל לתקופה 01/12/20 - 31/12/20:**

**בניין B ראשי ציבורי - 4 - (0x0)00025497**

סוג תעריף	סוג צריכה	קריאה קודמת	קריאה נוכחית	סה"כ צריכה בקוט"ש	מחיר לקוט"ש בא"ג	סה"כ לתשלום
פרטי חשבון עבור תאריכים:			01/12/20	31/12/20		
777	פסגה	232,206.45	233,373.87	1,167.42	93.10	1,086.86 ₪
778	גבע	81,707.22	82,180.06	472.84	56.22	265.83 ₪
779	שפל	195,368.03	199,196.93	3,828.90	34.70	1,328.63 ₪

**בניין B קומה 1 גיורא איילנד בע"מ - 6 - (0x0)00025497**

סוג תעריף	סוג צריכה	קריאה קודמת	קריאה נוכחית	סה"כ צריכה בקוט"ש	מחיר לקוט"ש בא"ג	סה"כ לתשלום
פרטי חשבון עבור תאריכים:			01/12/20	31/12/20		
777	פסגה	14,998.88	15,029.43	-30.54	93.10	-28.44 ₪
778	גבע	2,321.73	2,331.18	-9.45	56.22	-5.31 ₪
779	שפל	10,638.12	10,849.32	-211.19	34.70	-73.28 ₪

**בניין B ראשי שדה חינוי - 7 - (0x0)00025497**

סוג תעריף	סוג צריכה	קריאה קודמת	קריאה נוכחית	סה"כ צריכה בקוט"ש	מחיר לקוט"ש בא"ג	סה"כ לתשלום
פרטי חשבון עבור תאריכים:			01/12/20	31/12/20		
777	פסגה	369,899.50	371,479.06	1,579.56	93.10	1,470.57 ₪
778	גבע	166,633.38	167,339.03	705.65	56.22	396.72 ₪
779	שפל	465,002.08	470,600.14	5,598.07	34.70	1,942.53 ₪

**סה"כ לדייר:**

פסגה	גבע	שפל	סה"כ	שיא ביקוש
2,716.44	1,169.05	9,215.77	13,101.26	16.46
₪ 2,529.00	₪ 657.24	₪ 3,197.87	₪ 6,384.11	

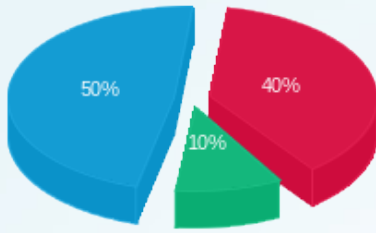
סה"כ צריכה  
 סה"כ לתשלום

200.95 ₪	<b>תשלום קבוע</b>	
0.00 ₪	<b>תשלום עבור גודל חיבור בKVA (0x0)</b>	
6,585.06 ₪	<b>סה"כ לתשלום</b>	<b>לא כולל מע"מ</b>



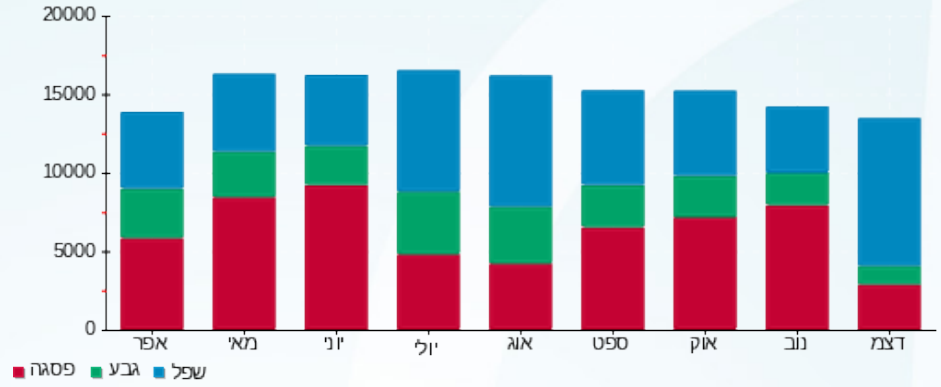


התפלגות חיוב בש"ח לפי תעו"ז



- פסגה (2,529.00 ₪)
- גבע (657.24 ₪)
- שפל (3,197.87 ₪)

הסטוריית צריכה בקוט"ש





18/01/21 תאריך הפקה:  
 31/12/20 תאריך קריאה נוכחית:  
 01/12/20 תאריך קריאה קודמת:

שם דייר: ק.קרקע R cafe  
 שם אתר: גמלא מילניום

לקוח/ה נכבד/ה, אנו מתכבדים להגיש את חישוב צריכת החשמל לתקופה 01/12/20 - 31/12/20:

ק.קרקע 1 - (0x0)00021333 - R cafe

סה"כ לתשלום	מחיר לקוט"ש בא"ג	סה"כ צריכה בקוט"ש	קריאה נוכחית	קריאה קודמת	סוג צריכה	סוג תעריף
			31/12/20	01/12/20		פרטי חשבון עבור תאריכים:
2,700.15 ₪	93.10	2,900.27	991,029.83	988,129.56	פסגה	777
887.97 ₪	56.22	1,579.46	520,345.53	518,766.07	גבע	778
3,692.53 ₪	34.70	10,641.31	1,169,743.80	1,159,102.49	שפל	779

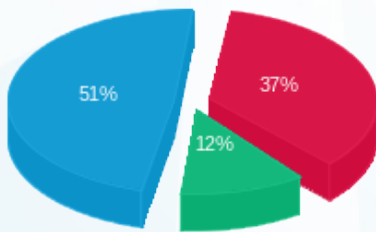
סה"כ לדייר:

שיא ביקוש	סה"כ	שפל	גבע	פסגה
43.19	15,121.03	10,641.31	1,579.46	2,900.27
	7,280.65 ₪	3,692.53 ₪	887.97 ₪	2,700.15 ₪

סה"כ צריכה  
 סה"כ לתשלום

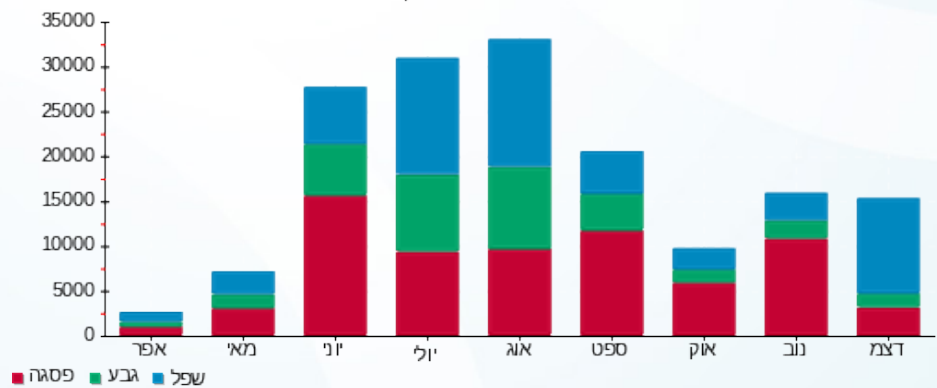
200.95 ₪	<b>תשלום קבוע</b>	
0.00 ₪	<b>תשלום עבור גודל חיבור בKVA (0x0)</b>	
7,481.60 ₪	<b>סה"כ לתשלום</b>	<b>לא כולל מע"מ</b>

התפלגות חיוב בש"ח לפי תעו"ז



פסגה (2,700.15 ₪) 51%  
 גבע (887.97 ₪) 37%  
 שפל (3,692.53 ₪) 12%

הסטוריית צריכה בקוט"ש





18/01/21 תאריך הפקה:  
 31/12/20 תאריך קריאה נוכחית:  
 01/12/20 תאריך קריאה קודמת:

שם דייר: ק.קרקע אורנג  
 שם אתר: גמלא מילניום

לקוח/ה נכבד/ה, אנו מתכבדים להגיש את חישוב צריכת החשמל לתקופה 01/12/20 - 31/12/20:

ק.קרקע אורנג - 8 - 00021333(0x0)

סה"כ לתשלום	מחיר לקוט"ש בא"ג	סה"כ צריכה בקוט"ש	קריאה נוכחית	קריאה קודמת	סוג צריכה	סוג תעריף
			31/12/20	01/12/20	פרטי חשבון עבור תאריכים:	
₪ 67.30	93.10	72.29	386,473.80	386,401.50	פסגה	777
₪ 10.02	56.22	17.82	136,839.59	136,821.76	גבע	778
₪ 61.21	34.70	176.40	329,450.35	329,273.95	שפל	779

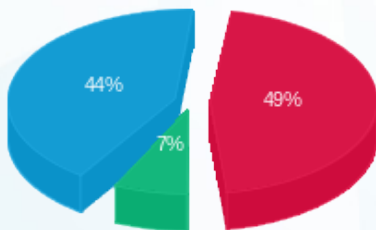
סה"כ לדייר:

שיא ביקוש	סה"כ	שפל	גבע	פסגה
10.02	266.51	176.40	17.82	72.29
	₪ 138.53	₪ 61.21	₪ 10.02	₪ 67.30

סה"כ צריכה  
 סה"כ לתשלום

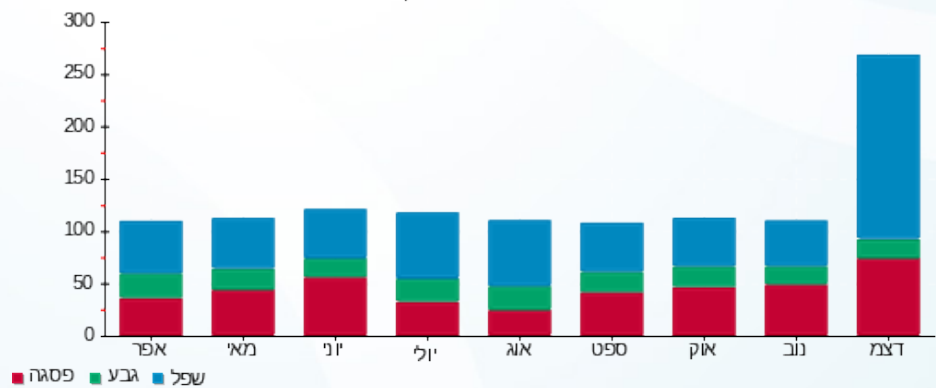
₪ 200.95	<b>תשלום קבוע</b>	
₪ 0.00	<b>תשלום עבור גודל חיבור בKVA (0x0)</b>	
₪ 339.48	<b>סה"כ לתשלום</b>	<b>לא כולל מע"מ</b>

התפלגות חיוב בש"ח לפי תעו"ז



■ פסגה (₪ 67.30)  
 ■ גבע (₪ 10.02)  
 ■ שפל (₪ 61.21)

הסטוריית צריכה בקוט"ש





18/01/21 תאריך הפקה:  
 31/12/20 תאריך קריאה נוכחית:  
 01/12/20 תאריך קריאה קודמת:

שם דייר: ק.קרקע בעין יפה  
 שם אתר: גמלא מילניום

לקוח/ה נכבד/ה, אנו מתכבדים להגיש את חישוב צריכת החשמל לתקופה 01/12/20 - 31/12/20:

ק.קרקע בעין יפה - 3 - 00015937(0x0)

סה"כ לתשלום	מחיר לקוט"ש בא"ג	סה"כ צריכה בקוט"ש	קריאה נוכחית	קריאה קודמת	סוג צריכה	סוג תעריף
			31/12/20	01/12/20		פרטי חשבון עבור תאריכים:
219.84 ₪	93.10	236.13	71,249.61	71,013.48	פסגה	777
32.68 ₪	56.22	58.13	20,278.42	20,220.29	גבע	778
205.13 ₪	34.70	591.15	32,926.66	32,335.51	שפל	779

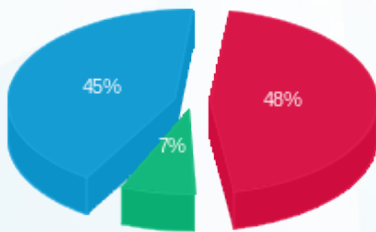
סה"כ לדייר:

שיא ביקוש	סה"כ	שפל	גבע	פסגה
5.55	885.41	591.15	58.13	236.13
	457.65 ₪	205.13 ₪	32.68 ₪	219.84 ₪

סה"כ צריכה  
 סה"כ לתשלום

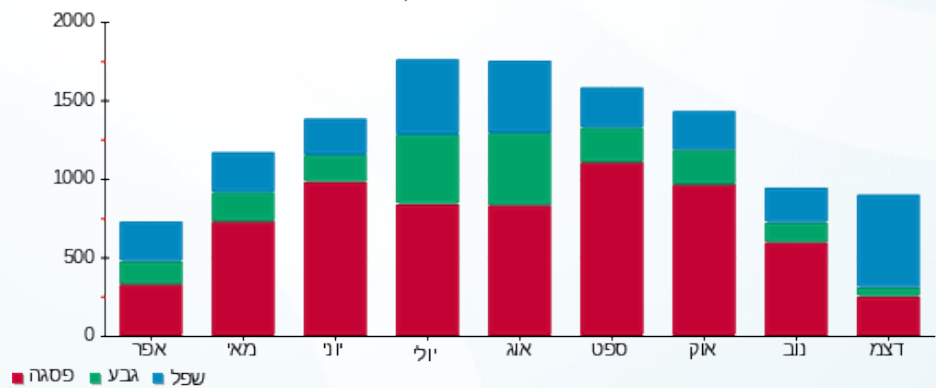
200.95 ₪	<b>תשלום קבוע</b>	
0.00 ₪	<b>תשלום עבור גודל חיבור בKVA (0x0)</b>	
658.60 ₪	<b>סה"כ לתשלום</b>	<b>לא כולל מע"מ</b>

התפלגות חיוב בש"ח לפי תעו"ז



■ פסגה (219.84 ₪)  
 ■ גבע (32.68 ₪)  
 ■ שפל (205.13 ₪)

הסטוריית צריכה בקוט"ש



18/01/21 תאריך הפקה:  
 31/12/20 תאריך קריאה נוכחית:  
 01/12/20 תאריך קריאה קודמת:

שם דייר: ק.קרקע ג'ויה איטליאנה בע"מ  
 שם אתר: גמלא מילניום

**לקוח/ה נכבד/ה, אנו מתכבדים להגיש את חישוב צריכת החשמל לתקופה 01/12/20 - 31/12/20:**

ק.קרקע ג'ויה איטליאנה בע"מ - 1 - 00015937(0x0)

סה"כ לתשלום	מחיר לקוט"ש בא"ג	סה"כ צריכה בקוט"ש	קריאה נוכחית	קריאה קודמת	סוג צריכה	סוג תעריף
			31/12/20	01/12/20		פרטי חשבון עבור תאריכים:
₪ 3,903.07	93.10	4,192.35	534,444.56	530,252.22	פסגה	777
₪ 662.98	56.22	1,179.27	269,445.77	268,266.51	גבע	778
₪ 3,397.34	34.70	9,790.61	624,682.39	614,891.78	שפל	779

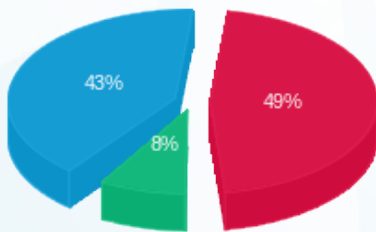
סה"כ לדייר:

שיא ביקוש	סה"כ	שפל	גבע	פסגה
45.33	15,162.22	9,790.61	1,179.27	4,192.35
	₪ 7,963.40	₪ 3,397.34	₪ 662.98	₪ 3,903.07

סה"כ צריכה  
 סה"כ לתשלום

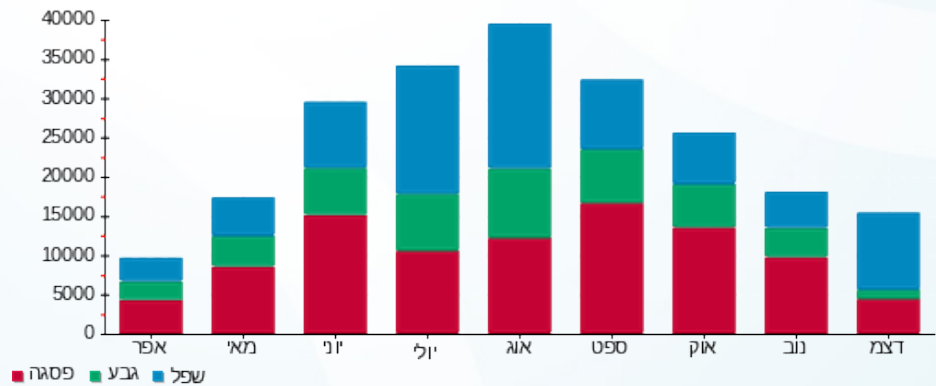
₪ 200.95	<b>תשלום קבוע</b>	
₪ 0.00	<b>תשלום עבור גודל חיבור בKVA (0x0)</b>	
₪ 8,164.35	<b>סה"כ לתשלום</b>	<b>לא כולל מע"מ</b>

התפלגות חיוב בש"ח לפי תעו"ז



■ פסגה (₪ 3,903.07) 43%  
 ■ גבע (₪ 662.98) 8%  
 ■ שפל (₪ 3,397.34) 49%

הסטוריית צריכה בקוט"ש





18/01/21 תאריך הפקה:  
 31/12/20 תאריך קריאה נוכחית:  
 01/12/20 תאריך קריאה קודמת:

שם דייר: ק.קרקע ויקטורי  
 שם אתר: גמלא מילניום

לקוח/ה נכבד/ה, אנו מתכבדים להגיש את חישוב צריכת החשמל לתקופה 01/12/20 - 31/12/20:

ק.קרקע ויקטורי - 1 - 00023836(0x0)

סוג תעריף	סוג צריכה	קריאה קודמת	קריאה נוכחית	סה"כ צריכה בקוט"ש	מחיר לקוט"ש בא"ג	סה"כ לתשלום
		01/12/20	31/12/20	פרטי חשבון עבור תאריכים:		
777	פסגה	4,932,292.92	4,954,948.22	22,655.30	93.10	21,092.08 ₪
778	גבע	2,419,106.01	2,428,360.05	9,254.04	56.22	5,202.62 ₪
779	שפל	5,912,825.63	5,980,754.48	67,928.85	34.70	23,571.31 ₪

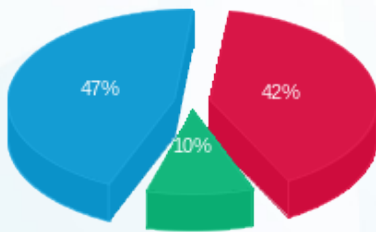
סה"כ לדייר:

פסגה	גבע	שפל	סה"כ	שיא ביקוש
22,655.30	9,254.04	67,928.85	99,838.19	225.70
21,092.08 ₪	5,202.62 ₪	23,571.31 ₪	49,866.02 ₪	

סה"כ צריכה  
 סה"כ לתשלום

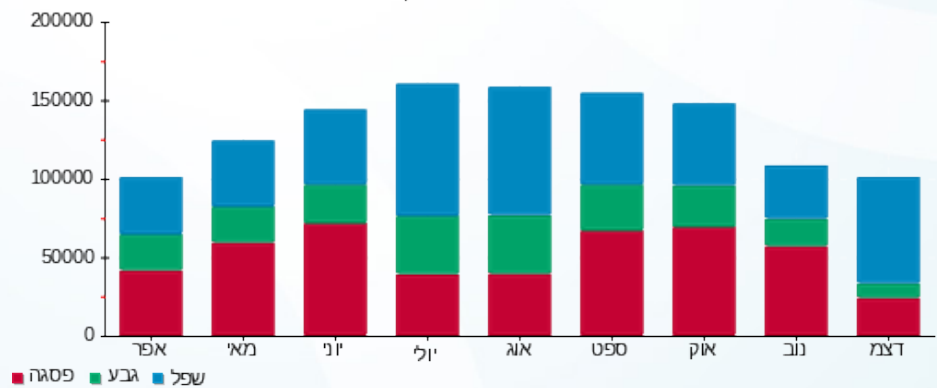
200.95 ₪	תשלום קבוע	
0.00 ₪	תשלום עבור גודל חיבור בKVA (0x0)	
50,066.97 ₪	סה"כ לתשלום	לא כולל מע"מ

התפלגות חיוב בש"ח לפי תעו"ז



פסגה (21,092.08 ₪) 47%  
 גבע (5,202.62 ₪) 10%  
 שפל (23,571.31 ₪) 42%

הסטוריית צריכה בקוט"ש





18/01/21 תאריך הפקה:  
 31/12/20 תאריך קריאה נוכחית:  
 01/12/20 תאריך קריאה קודמת:

שם דייר: ק.קרקע ירוק 2000  
 שם אתר: גמלא מילניום

לקוח/ה נכבד/ה, אנו מתכבדים להגיש את חישוב צריכת החשמל לתקופה 01/12/20 - 31/12/20:

ק.קרקע ירוק 2000 - 5 - 00023836(0x0)

סוג תעריף	סוג צריכה	קריאה קודמת	קריאה נוכחית	סה"כ צריכה בקוט"ש	מחיר לקוט"ש בא"ג	סה"כ לתשלום
פרטי חשבון עבור תאריכים:						
777	פסגה	01/12/20	31/12/20	0.00	93.10	0.00 ₪
778	גבע	175,173.06	175,173.05	-0.004	56.22	-0.00 ₪
779	שפל	266,926.16	266,926.15	-0.01	34.70	-0.00 ₪

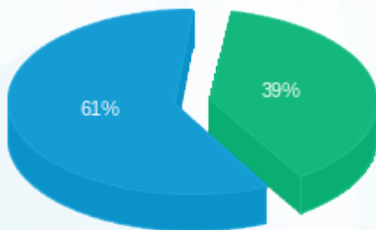
סה"כ לדייר:

פסגה	גבע	שפל	סה"כ	שיא ביקוש
0.00	-0.004	-0.01	-0.01	0.06
0.00 ₪	0.00 ₪	-0.00 ₪	-0.01 ₪	

סה"כ צריכה  
 סה"כ לתשלום

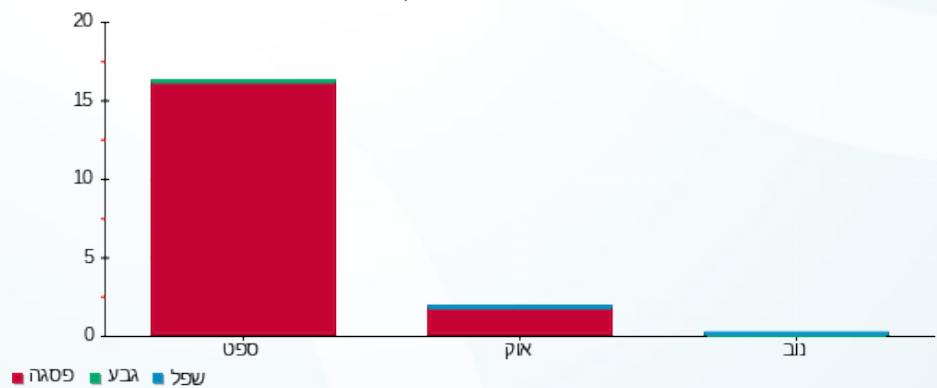
200.95 ₪	תשלום קבוע	
0.00 ₪	תשלום עבור גודל חיבור בKVA (0x0)	
200.94 ₪	סה"כ לתשלום	לא כולל מע"מ

התפלגות חיוב בש"ח לפי תעו"ז



פסגה (0.00 ₪) ■  
 גבע (-0.002 ₪) ■  
 שפל (-0.003 ₪) ■

הסטוריית צריכה בקוט"ש





18/01/21 תאריך הפקה:  
 31/12/20 תאריך קריאה נוכחית:  
 01/12/20 תאריך קריאה קודמת:

שם דייר: ק.קרקע לה גופרה - רעננה  
 שם אתר: גמלא מילניום

לקוח/ה נכבד/ה, אנו מתכבדים להגיש את חישוב צריכת החשמל לתקופה 01/12/20 - 31/12/20:

ק.קרקע לה גופרה - רעננה - 3 - 00021333(0x0)

סה"כ לתשלום	מחיר לקוט"ש בא"ג	סה"כ צריכה בקוט"ש	קריאה נוכחית	קריאה קודמת	סוג צריכה	סוג תעריף
			31/12/20	01/12/20		פרטי חשבון עבור תאריכים:
₪ 425.21	93.10	456.72	218,741.21	218,284.49	פסגה	777
₪ 90.70	56.22	161.34	117,908.15	117,746.82	גבע	778
₪ 480.47	34.70	1,384.64	290,110.60	288,725.96	שפל	779

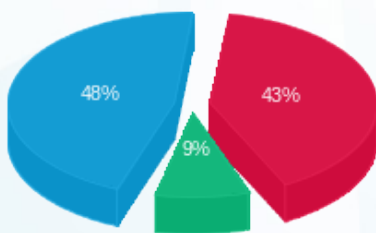
סה"כ לדייר:

שיא ביקוש	סה"כ	שפל	גבע	פסגה
8.57	2,002.70	1,384.64	161.34	456.72
	₪ 996.38	₪ 480.47	₪ 90.70	₪ 425.21

סה"כ צריכה  
 סה"כ לתשלום

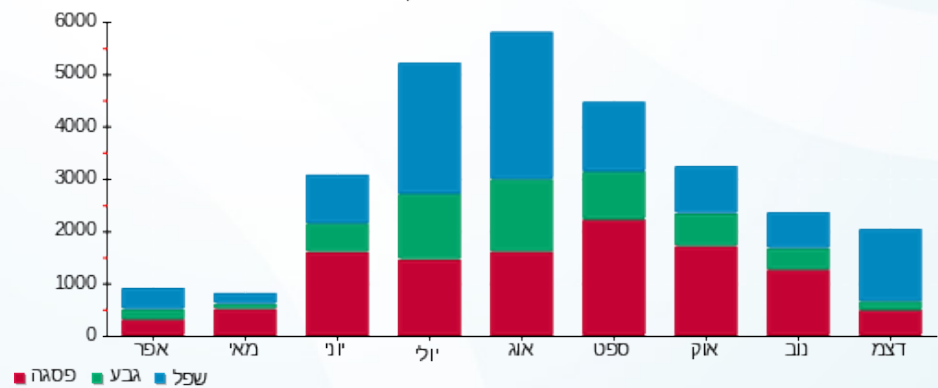
₪ 200.95	<b>תשלום קבוע</b>	
₪ 0.00	<b>תשלום עבור גודל חיבור בKVA (0x0)</b>	
₪ 1,197.33	<b>סה"כ לתשלום</b>	<b>לא כולל מע"מ</b>

התפלגות חיוב בש"ח לפי תעו"ז



■ פסגה (₪ 425.21)  
 ■ גבע (₪ 90.70)  
 ■ שפל (₪ 480.47)

הסטוריית צריכה בקוט"ש



18/01/21 תאריך הפקה:  
 31/12/20 תאריך קריאה נוכחית:  
 01/12/20 תאריך קריאה קודמת:

שם דייר: ק.קרקע צומת ספרים  
 שם אתר: גמלא מילניום

לקוח/ה נכבד/ה, אנו מתכבדים להגיש את חישוב צריכת החשמל לתקופה 01/12/20 - 31/12/20:

ק.קרקע צומת ספרים - 7 - 00015937(0x0)

סוג תעריף	סוג צריכה	קריאה קודמת	קריאה נוכחית	סה"כ צריכה בקוט"ש	מחיר לקוט"ש בא"ג	סה"כ לתשלום
פרטי חשבון עבור תאריכים:						
777	פסגה	01/12/20	31/12/20	14.12	93.10	13.14 ₪
778	גבע	33,229.97	33,232.53	2.57	56.22	1.44 ₪
779	שפל	31,251.29	31,279.22	27.93	34.70	9.69 ₪

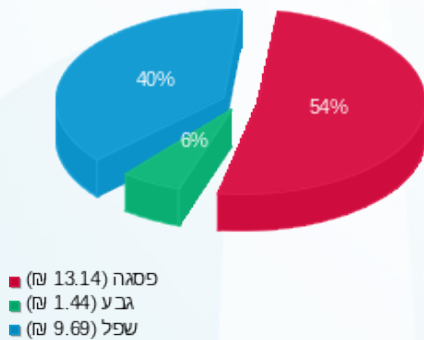
סה"כ לדייר:

פסגה	גבע	שפל	סה"כ	שיא ביקוש
14.12	2.57	27.93	44.62	0.93
13.14 ₪	1.44 ₪	9.69 ₪	24.28 ₪	

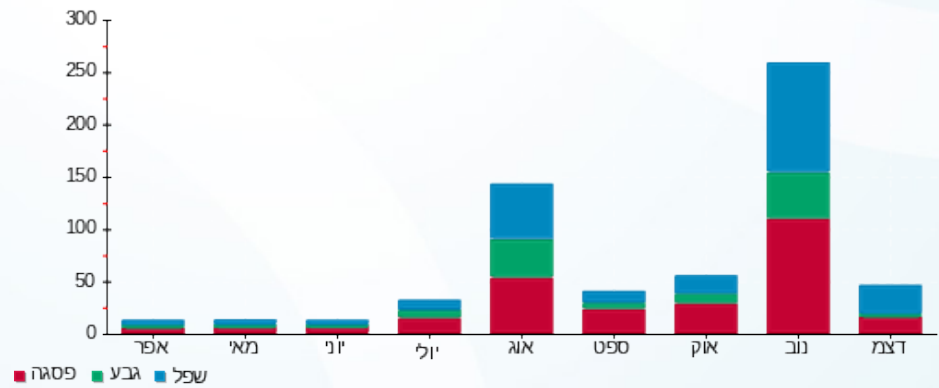
סה"כ צריכה  
 סה"כ לתשלום

36.10 ₪	תשלום קבוע	
0.00 ₪	תשלום עבור גודל חיבור בKVA (0x0)	
60.38 ₪	סה"כ לתשלום	לא כולל מע"מ

התפלגות חיוב בש"ח לפי תעו"ז



הסטוריית צריכה בקוט"ש





18/01/21 תאריך הפקה:  
 31/12/20 תאריך קריאה נוכחית:  
 01/12/20 תאריך קריאה קודמת:

שם דייר: קבוצת עמוס לוחן יזמות ואנרגיה בע"מ  
 שם אתר: גמלא מילניום

לקוח/ה נכבד/ה, אנו מתכבדים להגיש את חישוב צריכת החשמל לתקופה 01/12/20 - 31/12/20:

קבוצת עמוס לוחן יזמות ואנרגיה בע"מ - 7 - 00025511 (0x0)

סוג תעריף	סוג צריכה	קריאה קודמת	קריאה נוכחית	סה"כ צריכה בקוט"ש	מחיר לקוט"ש בא"ג	סה"כ לתשלום
		01/12/20	31/12/20			
777	פסגה	121,401.78	121,737.10	335.32	93.10	312.18 ₪
778	גבע	29,724.54	29,810.43	85.89	56.22	48.29 ₪
779	שפל	88,661.87	89,929.64	1,267.78	34.70	439.92 ₪

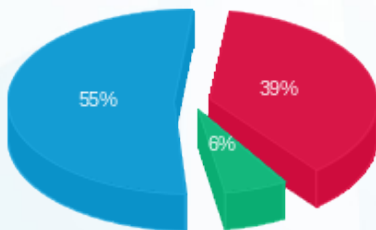
סה"כ לדייר:

פסגה	גבע	שפל	סה"כ	שיא ביקוש
335.32	85.89	1,267.78	1,688.98	6.47
312.18 ₪	48.29 ₪	439.92 ₪	800.38 ₪	

סה"כ צריכה  
 סה"כ לתשלום

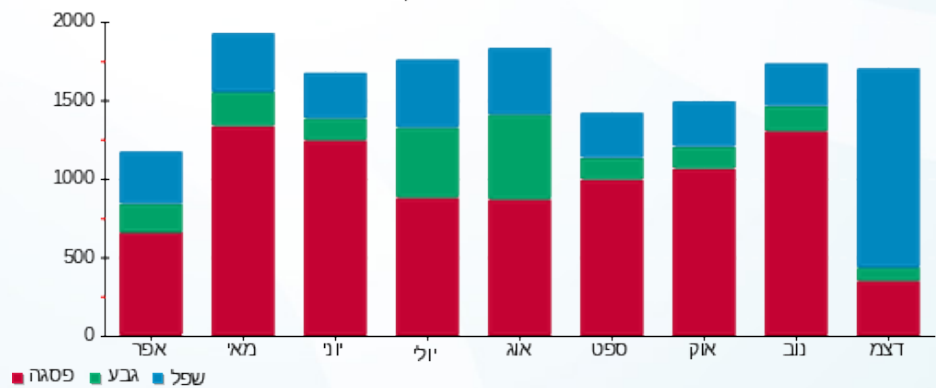
200.95 ₪	תשלום קבוע	
0.00 ₪	תשלום עבור גודל חיבור בKVA (0x0)	
1,001.33 ₪	סה"כ לתשלום	לא כולל מע"מ

התפלגות חיוב בש"ח לפי תעו"ז



פסגה (312.18 ₪) 55%  
 גבע (48.29 ₪) 6%  
 שפל (439.92 ₪) 39%

הסטוריית צריכה בקוט"ש





18/01/21 תאריך הפקדה:  
 31/12/20 תאריך קריאה נוכחית:  
 01/12/20 תאריך קריאה קודמת:

שם דייר: קומה 1 RED HAT  
 שם אתר: גמלא מילניום

לקוח/ה נכבד/ה, אנו מתכבדים להגיש את חישוב צריכת החשמל לתקופה 01/12/20 - 31/12/20:

קומה 1 - 5 - RED HAT - (0x0)00017461

סוג תעריף	סוג צריכה	קריאה קודמת	קריאה נוכחית	סה"כ צריכה בקוט"ש	מחיר לקוט"ש בא"ג	סה"כ לתשלום
		01/12/20	31/12/20			
777	פסגה	142,939.84	143,472.37	532.53	93.10	495.78 ₪
778	גבע	46,376.95	46,533.56	156.61	56.22	88.05 ₪
779	שפל	137,781.86	139,445.18	1,663.32	34.70	577.17 ₪

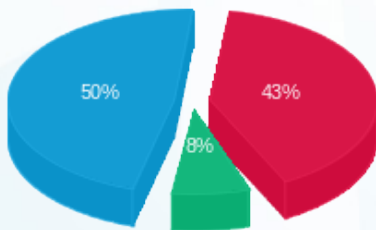
סה"כ לדייר:

פסגה	גבע	שפל	סה"כ	שיא ביקוש
532.53	156.61	1,663.32	2,352.46	11.78
495.78 ₪	88.05 ₪	577.17 ₪	1,161.00 ₪	

סה"כ צריכה  
 סה"כ לתשלום

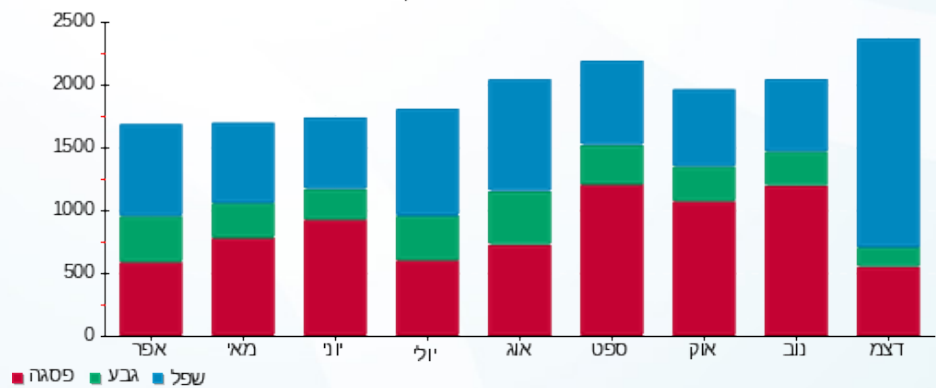
200.95 ₪	תשלום קבוע	
0.00 ₪	תשלום עבור גודל חיבור בKVA (0x0)	
1,361.95 ₪	סה"כ לתשלום	לא כולל מע"מ

התפלגות חיוב בש"ח לפי תע"ז



■ פסגה (495.78 ₪)  
 ■ גבע (88.05 ₪)  
 ■ שפל (577.17 ₪)

הסטוריית צריכה בקוט"ש



■ פסגה ■ גבע ■ שפל





18/01/21

תאריך הפקה:

שם דייר: קומה 1 לוח מפוחים  
שם אתר: גמלא מילניום

31/12/20

תאריך קריאה נוכחית:

01/12/20

תאריך קריאה קודמת:

לקוח/ה נכבד/ה, אנו מתכבדים להגיש את חישוב צריכת החשמל לתקופה 01/12/20 - 31/12/20:

קומה 1 לוח מפוחים - 5 - 00021333(0x0)

סוג תעריף	סוג צריכה	קריאה קודמת	קריאה נוכחית	סה"כ צריכה בקוט"ש	מחיר לקוט"ש בא"ג	סה"כ לתשלום
פרטי חשבון עבור תאריכים:						
777	פסגה	01/12/20	31/12/20	230.61	93.10	214.70 ₪
778	גבע	16,094.32	16,280.58	186.26	56.22	104.71 ₪
779	שפל	28,315.09	29,157.68	842.58	34.70	292.38 ₪

סה"כ לדייר:

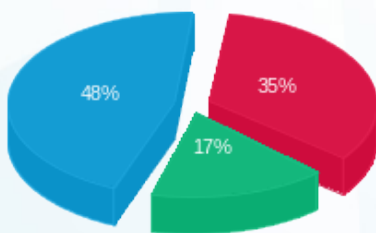
פסגה	גבע	שפל	סה"כ	שיא ביקוש
230.61	186.26	842.58	1,259.45	22.62
214.70 ₪	104.71 ₪	292.38 ₪	611.79 ₪	

סה"כ צריכה

סה"כ לתשלום

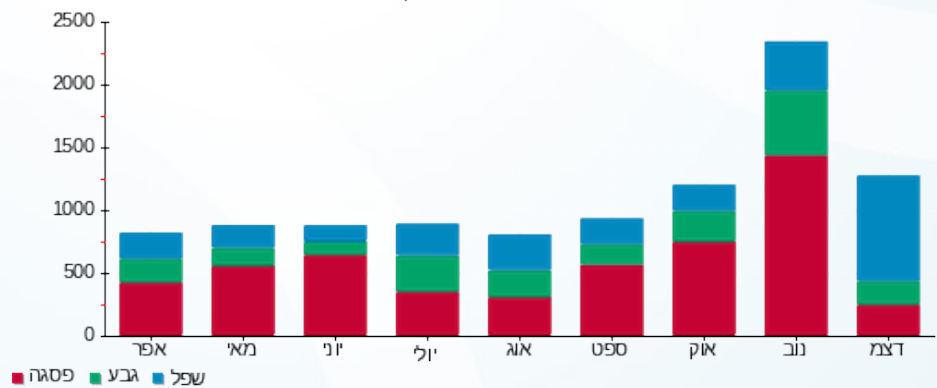
200.95 ₪	תשלום קבוע	
0.00 ₪	תשלום עבור גודל חיבור בKVA (0x0)	
812.74 ₪	סה"כ לתשלום	לא כולל מע"מ

התפלגות חיוב בש"ח לפי תעו"ז



■ פסגה (214.70 ₪)  
■ גבע (104.71 ₪)  
■ שפל (292.38 ₪)

הסטוריית צריכה בקוט"ש



■ פסגה ■ גבע ■ שפל



18/01/21 תאריך הפקדה:  
 31/12/20 תאריך קריאה נוכחית:  
 01/12/20 תאריך קריאה קודמת:

שם דייר: קומה 1 לוח מפוחים (גדול)  
 שם אתר: גמלא מילניום

**לקוח/ה נכבד/ה, אנו מתכבדים להגיש את חישוב צריכת החשמל לתקופה 01/12/20 - 31/12/20:**

קומה 1 לוח מפוחים (גדול) - 7 - 00021333(0x0)

סוג תעריף	סוג צריכה	קריאה קודמת	קריאה נוכחית	סה"כ צריכה בקוט"ש	מחיר לקוט"ש בא"ג	סה"כ לתשלום
פרטי חשבון עבור תאריכים:						
777	פסגה	01/12/20	31/12/20	354.20	93.10	₪ 329.76
778	גבע	24,016.62	24,291.60	274.99	56.22	₪ 154.60
779	שפל	50,671.14	52,122.86	1,451.72	34.70	₪ 503.75

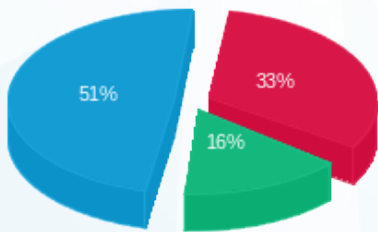
סה"כ לדייר:

פסגה	גבע	שפל	סה"כ	שיא ביקוש
354.20	274.99	1,451.72	2,080.91	37.06
₪ 329.76	₪ 154.60	₪ 503.75	₪ 988.11	

סה"כ צריכה  
 סה"כ לתשלום

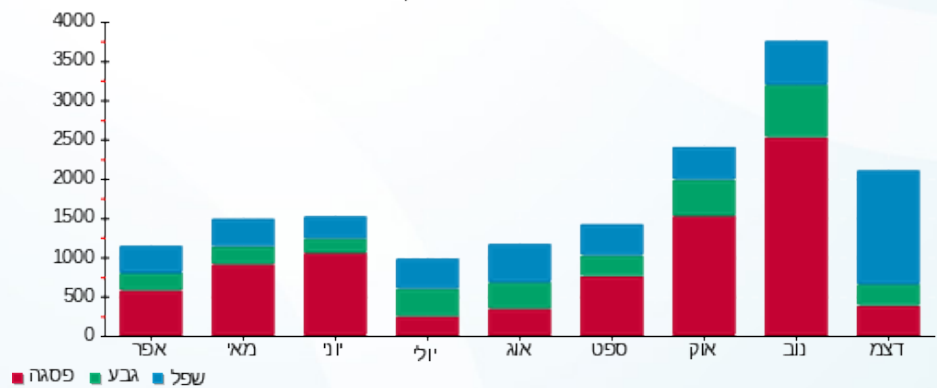
200.95 ₪	<b>תשלום קבוע</b>	
0.00 ₪	<b>תשלום עבור גודל חיבור בKVA (0x0)</b>	
1,189.06 ₪	<b>סה"כ לתשלום</b>	<b>לא כולל מע"מ</b>

התפלגות חיוב בש"ח לפי תע"ז



פסגה (329.76 ₪) 51%  
 גבע (154.60 ₪) 16%  
 שפל (503.75 ₪) 33%

הסטוריית צריכה בקוט"ש





18/01/21

תאריך הפקה:

שם דייר: קומה 1- לוח ניקוז רמפה מפלס 15.45

31/12/20

תאריך קריאה נוכחית:

שם אתר: גמלא מילניום

01/12/20

תאריך קריאה קודמת:

לקוח/ה נכבד/ה, אנו מתכבדים להגיש את חישוב צריכת החשמל לתקופה 01/12/20 - 31/12/20:

קומה 1- לוח ניקוז רמפה מפלס 15.45 - 2 - 00023836(0x0)

סוג תעריף	סוג צריכה	קריאה קודמת	קריאה נוכחית	סה"כ צריכה בקוט"ש	מחיר לקוט"ש בא"ג	סה"כ לתשלום
פרטי חשבון עבור תאריכים:						
777	פסגה	01/12/20	31/12/20	0.72	93.10	0.67 ₪
778	גבע	434.70	435.04	0.34	56.22	0.19 ₪
779	שפל	1,044.08	1,046.66	2.58	34.70	0.90 ₪

סה"כ לדייר:

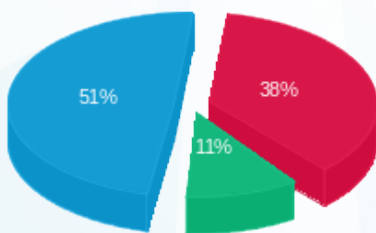
פסגה	גבע	שפל	סה"כ	שיא ביקוש
0.72	0.34	2.58	3.64	0.02
0.67 ₪	0.19 ₪	0.90 ₪	1.75 ₪	

סה"כ צריכה

סה"כ לתשלום

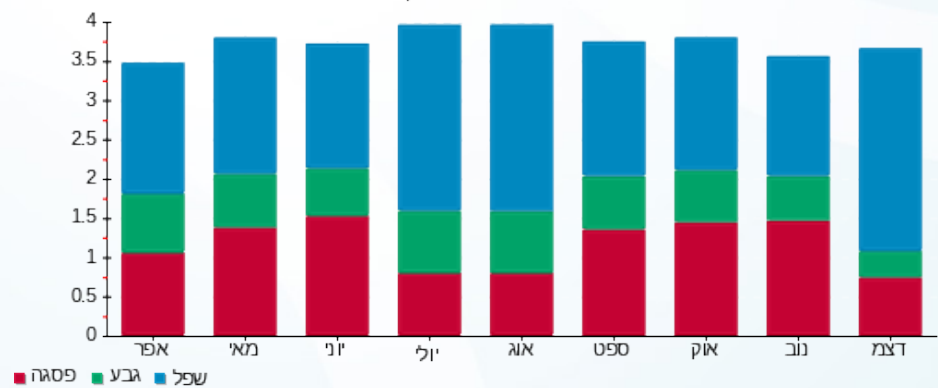
36.10 ₪	<b>תשלום קבוע</b>	
0.00 ₪	<b>תשלום עבור גודל חיבור בKVA (0x0)</b>	
37.85 ₪	<b>סה"כ לתשלום</b>	<b>לא כולל מע"מ</b>

התפלגות חיוב בש"ח לפי תעו"ז



- פסגה (0.67 ₪) - 51%
- גבע (0.19 ₪) - 38%
- שפל (0.90 ₪) - 11%

הסטוריית צריכה בקוט"ש



18/01/21 תאריך הפקה:  
 31/12/20 תאריך קריאה נוכחית:  
 01/12/20 תאריך קריאה קודמת:

שם דייר: קומה 1- לוח ניקוז רמפה מפלס 6.3  
 שם אתר: גמלא מילניום

**לקוח/ה נכבד/ה, אנו מתכבדים להגיש את חישוב צריכת החשמל לתקופה 01/12/20 - 31/12/20:**

קומה 1- לוח ניקוז רמפה מפלס 6.3 - 3 - 00023836 (0x0)

סוג תעריף	סוג צריכה	קריאה קודמת	קריאה נוכחית	סה"כ צריכה בקוט"ש	מחיר לקוט"ש בא"ג	סה"כ לתשלום
פרטי חשבון עבור תאריכים:						
777	פסגה	01/12/20	31/12/20	0.006	93.10	0.01 ₪
778	גבע	65.69	65.69	0.004	56.22	0.00 ₪
779	שפל	137.86	137.87	0.010	34.70	0.00 ₪

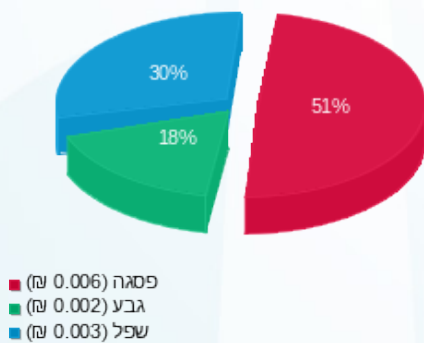
סה"כ לדייר:

פסגה	גבע	שפל	סה"כ	שיא ביקוש
0.006	0.004	0.010	0.02	0.01
0.01 ₪	0.00 ₪	0.00 ₪	0.01 ₪	

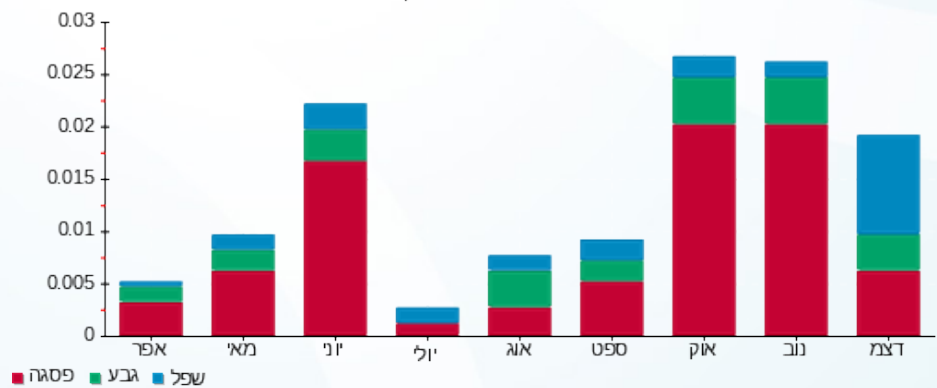
סה"כ צריכה  
סה"כ לתשלום

36.10 ₪	<b>תשלום קבוע</b>	
0.00 ₪	<b>תשלום עבור גודל חיבור בKVA (0x0)</b>	
36.11 ₪	<b>סה"כ לתשלום</b>	<b>לא כולל מע"מ</b>

התפלגות חיוב בש"ח לפי תעו"ז



הסטוריית צריכה בקוט"ש





18/01/21

תאריך הפקדה:

שם דייר: קומה 1- ראשי חיוני

31/12/20

תאריך קריאה נוכחית:

שם אתר: גמלא מילניום

01/12/20

תאריך קריאה קודמת:

לקוח/ה נכבד/ה, אנו מתכבדים להגיש את חישוב צריכת החשמל לתקופה 01/12/20 - 31/12/20:

קומה 1- ראשי חיוני - 4 - 00023836(0x0)

סוג תעריף	סוג צריכה	קריאה קודמת	קריאה נוכחית	סה"כ צריכה בקוט"ש	מחיר לקוט"ש בא"ג	סה"כ לתשלום
פרטי חשבון עבור תאריכים:						
		01/12/20	31/12/20			
777	פסגה	668,799.10	671,859.78	3,060.69	93.10	2,849.50 ₪
778	גבע	330,001.65	331,420.80	1,419.15	56.22	797.85 ₪
779	שפל	985,731.86	996,543.38	10,811.52	34.70	3,751.60 ₪

סה"כ לדייר:

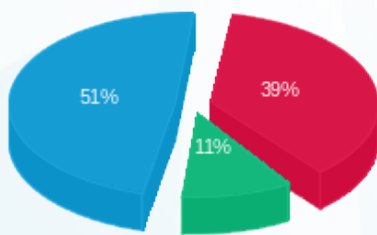
פסגה	גבע	שפל	סה"כ	שיא ביקוש
3,060.69	1,419.15	10,811.52	15,291.36	28.40
2,849.50 ₪	797.85 ₪	3,751.60 ₪	7,398.95 ₪	

סה"כ צריכה

סה"כ לתשלום

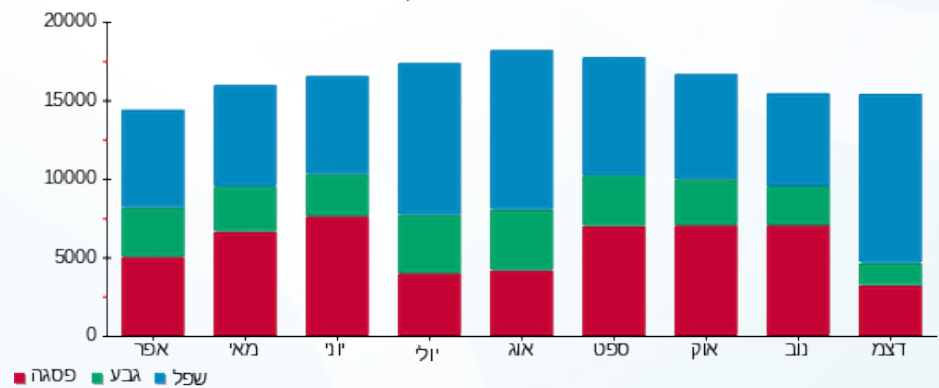
200.95 ₪	תשלום קבוע	
0.00 ₪	תשלום עבור גודל חיבור בKVA (0x0)	
7,599.90 ₪	סה"כ לתשלום	לא כולל מע"מ

התפלגות חיוב בש"ח לפי תעו"ז



■ פסגה (2,849.50 ₪) 51%  
 ■ גבע (797.85 ₪) 11%  
 ■ שפל (3,751.60 ₪) 39%

הסטוריית צריכה בקוט"ש





18/01/21 תאריך הפקדה:  
 31/12/20 תאריך קריאה נוכחית:  
 01/12/20 תאריך קריאה קודמת:

שם דייר: קומה 1- ראשי חניון ב.חיוני  
 שם אתר: גמלא מילניום

לקוח/ה נכבד/ה, אנו מתכבדים להגיש את חישוב צריכת החשמל לתקופה 01/12/20 - 31/12/20:

קומה 1- ראשי חניון ב.חיוני - 2 - 00021333(0x0)

סוג תעריף	סוג צריכה	קריאה קודמת	קריאה נוכחית	סה"כ צריכה בקוט"ש	מחיר לקוט"ש בא"ג	סה"כ לתשלום
		01/12/20	31/12/20			
777	פסגה	224,889.53	225,602.38	712.85	93.10	663.66 ₪
778	גבע	92,757.60	92,979.18	221.58	56.22	124.57 ₪
779	שפל	192,395.32	194,270.23	1,874.91	34.70	650.59 ₪

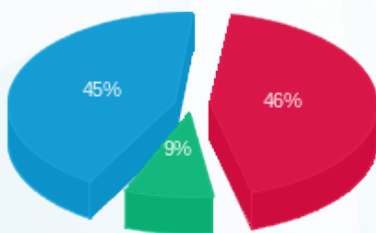
סה"כ לדייר:

פסגה	גבע	שפל	סה"כ	שיא ביקוש
712.85	221.58	1,874.91	2,809.35	9.75
663.66 ₪	124.57 ₪	650.59 ₪	1,438.83 ₪	

סה"כ צריכה  
 סה"כ לתשלום

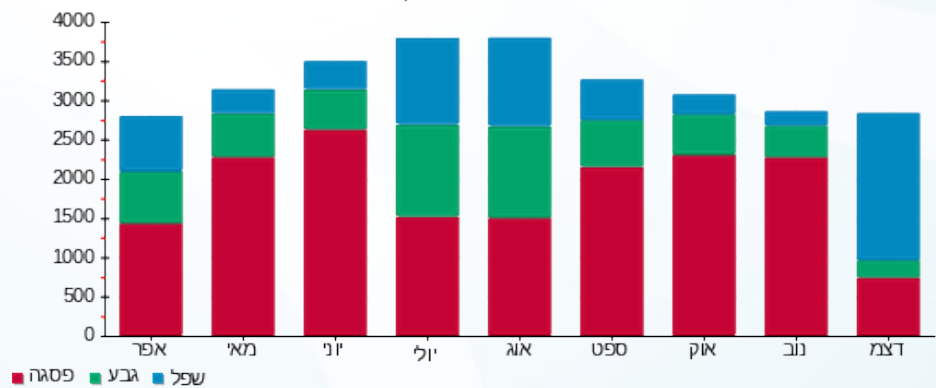
200.95 ₪	תשלום קבוע	
0.00 ₪	תשלום עבור גודל חיבור בKVA (0x0)	
1,639.78 ₪	סה"כ לתשלום	לא כולל מע"מ

התפלגות חיוב בש"ח לפי תעו"ז



פסגה (663.66 ₪) 46%  
 גבע (124.57 ₪) 45%  
 שפל (650.59 ₪) 9%

הסטוריית צריכה בקוט"ש



18/01/21 תאריך הפקדה:  
 31/12/20 תאריך קריאה נוכחית:  
 01/12/20 תאריך קריאה קודמת:

שם דייר: ראשי  
 שם אתר: גמלא מילניום

**לקוח/ה נכבד/ה, אנו מתכבדים להגיש את חישוב צריכת החשמל לתקופה 01/12/20 - 31/12/20:**

ראשי - 2 - (0x0)00015823

סוג תעריף	סוג צריכה	קריאה קודמת	קריאה נוכחית	סה"כ צריכה בקוט"ש	מחיר לקוט"ש בא"ג	סה"כ לתשלום
		01/12/20	31/12/20	פרטי חשבון עבור תאריכים:		
777	פסגה	16,086,536.95	16,109,177.25	22,640.30	93.10	21,078.12 ₪
778	גבע	14,045,063.85	14,054,589.95	9,526.10	56.22	5,355.57 ₪
779	שפל	9,756,654.25	9,833,414.45	76,760.20	34.70	26,635.79 ₪

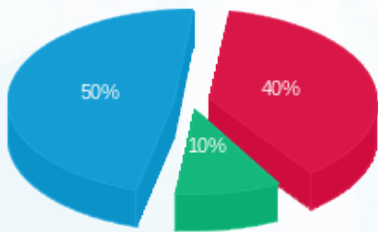
סה"כ לדייר:

פסגה	גבע	שפל	סה"כ	שיא ביקוש
22,640.30	9,526.10	76,760.20	108,926.60	206.50
21,078.12 ₪	5,355.57 ₪	26,635.79 ₪	53,069.48 ₪	

סה"כ צריכה  
 סה"כ לתשלום

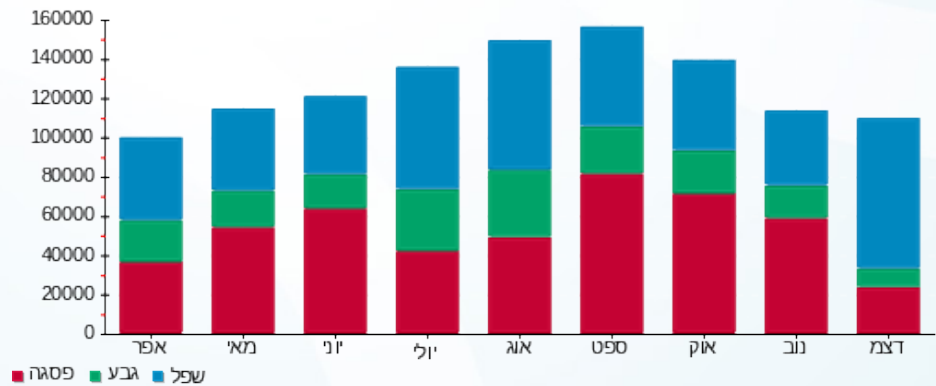
200.95 ₪	<b>תשלום קבוע</b>	
0.00 ₪	<b>תשלום עבור גודל חיבור בKVA (0x0)</b>	
53,270.43 ₪	<b>סה"כ לתשלום</b>	<b>לא כולל מע"מ</b>

התפלגות חיוב בש"ח לפי תעו"ז



■ פסגה (21,078.12 ₪)  
 ■ גבע (5,355.57 ₪)  
 ■ שפל (26,635.79 ₪)

הסטוריית צריכה בקוט"ש





18/01/21 תאריך הפקה:  
 31/12/20 תאריך קריאה נוכחית:  
 01/12/20 תאריך קריאה קודמת:

שם דייר: ראשי חיוני  
 שם אתר: גמלא מילניום

לקוח/ה נכבד/ה, אנו מתכבדים להגיש את חישוב צריכת החשמל לתקופה 01/12/20 - 31/12/20:

ראשי חיוני - 1 - 00017461 (0x0)

סוג תעריף	סוג צריכה	קריאה קודמת	קריאה נוכחית	סה"כ צריכה בקוט"ש	מחיר לקוט"ש בא"ג	סה"כ לתשלום
		01/12/20	31/12/20			
777	פסגה	132,496.04	132,786.20	290.16	93.10	270.14 ₪
778	גבע	40,861.62	40,945.47	83.86	56.22	47.14 ₪
779	שפל	106,302.83	107,075.27	772.44	34.70	268.04 ₪

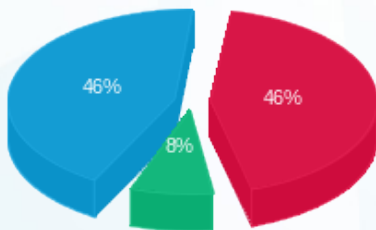
סה"כ לדייר:

פסגה	גבע	שפל	סה"כ	שיא ביקוש
290.16	83.86	772.44	1,146.46	3.86
270.14 ₪	47.14 ₪	268.04 ₪	585.32 ₪	

סה"כ צריכה  
 סה"כ לתשלום

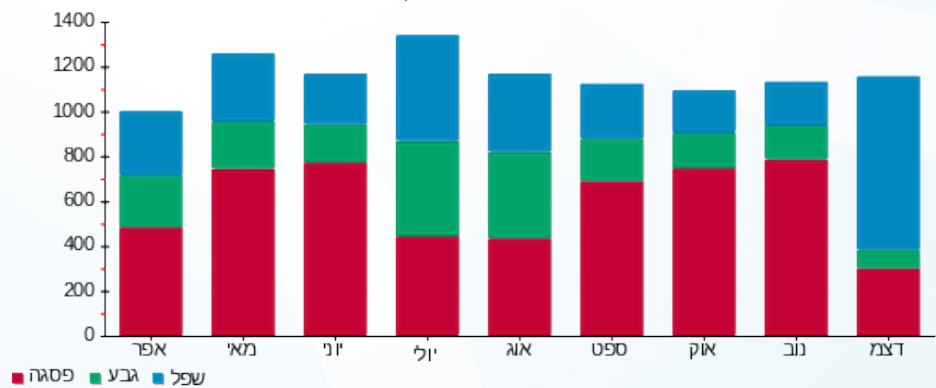
200.95 ₪	תשלום קבוע	
0.00 ₪	תשלום עבור גודל חיבור בKVA (0x0)	
786.27 ₪	סה"כ לתשלום	לא כולל מע"מ

התפלגות חיוב בש"ח לפי תע"ז



■ פסגה (270.14 ₪)  
 ■ גבע (47.14 ₪)  
 ■ שפל (268.04 ₪)

הסטוריית צריכה בקוט"ש





18/01/21 תאריך הפקה:  
 31/12/20 תאריך קריאה נוכחית:  
 01/12/20 תאריך קריאה קודמת:

שם דייר: ראשי ציבורי ב.חיוני  
 שם אתר: גמלא מילניום

לקוח/ה נכבד/ה, אנו מתכבדים להגיש את חישוב צריכת החשמל לתקופה 01/12/20 - 31/12/20:

ראשי ציבורי ב.חיוני - 4 - 00015955(0x0)

סוג תעריף	סוג צריכה	קריאה קודמת	קריאה נוכחית	סה"כ צריכה בקוט"ש	מחיר לקוט"ש בא"ג	סה"כ לתשלום
		01/12/20	31/12/20			
777	פסגה	235,745.85	236,934.73	1,188.88	93.10	1,106.84 ₪
778	גבע	91,354.57	91,722.15	367.58	56.22	206.65 ₪
779	שפל	210,854.16	214,109.59	3,255.43	34.70	1,129.63 ₪

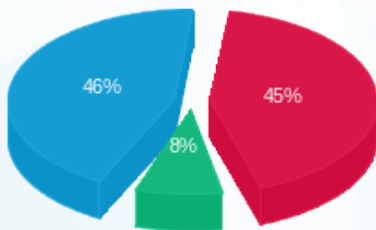
סה"כ לדייר:

פסגה	גבע	שפל	סה"כ	שיא ביקוש
1,188.88	367.58	3,255.43	4,811.88	11.41
1,106.84 ₪	206.65 ₪	1,129.63 ₪	2,443.13 ₪	

סה"כ צריכה  
 סה"כ לתשלום

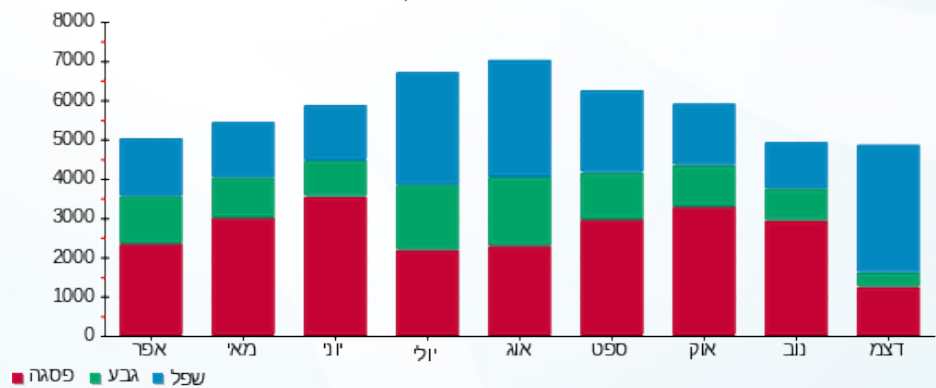
200.95 ₪	תשלום קבוע	
0.00 ₪	תשלום עבור גודל חיבור בKVA (0x0)	
2,644.08 ₪	סה"כ לתשלום	לא כולל מע"מ

התפלגות חיוב בש"ח לפי תעו"ז



פסגה (1,106.84 ₪) 46%  
 גבע (206.65 ₪) 8%  
 שפל (1,129.63 ₪) 45%

הסטוריית צריכה בקוט"ש





18/01/21 תאריך הפקה:  
 31/12/20 תאריך קריאה נוכחית:  
 01/12/20 תאריך קריאה קודמת:

שם דייר: ראשי שנאי עליון מגדל  
 שם אתר: גמלא מילניום

לקוח/ה נכבד/ה, אנו מתכבדים להגיש את חישוב צריכת החשמל לתקופה 01/12/20 - 31/12/20:

ראשי שנאי עליון מגדל - 1 - 00025511(0x0)

סוג תעריף	סוג צריכה	קריאה קודמת	קריאה נוכחית	סה"כ צריכה בקוט"ש	מחיר לקוט"ש בא"ג	סה"כ לתשלום
		01/12/20	31/12/20			
777	פסגה	6,029,066.95	6,048,164.95	19,098.00	93.10	17,780.24 ₪
778	גבע	1,879,579.40	1,886,062.95	6,483.55	56.22	3,645.05 ₪
779	שפל	4,336,742.43	4,399,443.30	62,700.88	34.70	21,757.20 ₪

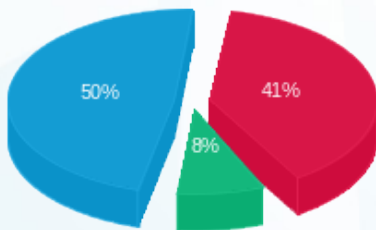
סה"כ לדיר:

פסגה	גבע	שפל	סה"כ	שיא ביקוש
19,098.00	6,483.55	62,700.88	88,282.42	238.85
17,780.24 ₪	3,645.05 ₪	21,757.20 ₪	43,182.49 ₪	

סה"כ צריכה  
 סה"כ לתשלום

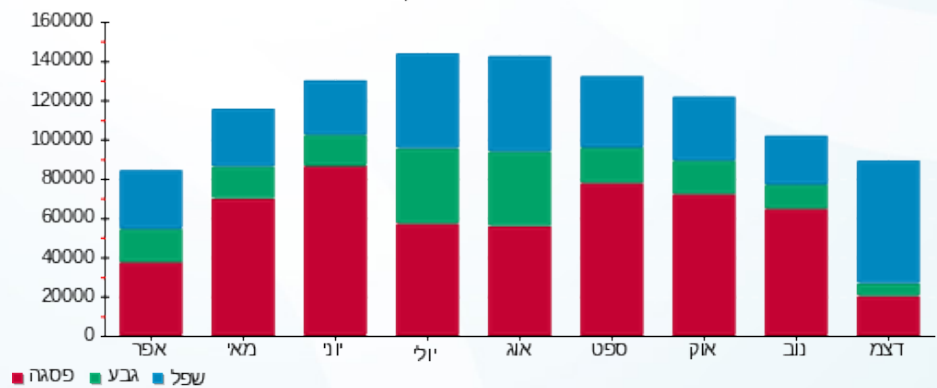
200.95 ₪	תשלום קבוע	
0.00 ₪	תשלום עבור גודל חיבור בKVA (0x0)	
43,383.44 ₪	סה"כ לתשלום	לא כולל מע"מ

התפלגות חיוב בש"ח לפי תעו"ז



■ פסגה (17,780.24 ₪)  
 ■ גבע (3,645.05 ₪)  
 ■ שפל (21,757.20 ₪)

הסטוריית צריכה בקוט"ש



■ פסגה ■ גבע ■ שפל



18/01/21 תאריך הפקה:  
 31/12/20 תאריך קריאה נוכחית:  
 01/12/20 תאריך קריאה קודמת:

שם דייר: ראשי שנאי תחתון מסחר  
 שם אתר: גמלא מילניום

**לקוח/ה נכבד/ה, אנו מתכבדים להגיש את חישוב צריכת החשמל לתקופה 01/12/20 - 31/12/20:**

ראשי שנאי תחתון מסחר - 6 - 00015937 (0x0)

סה"כ לתשלום	מחיר לקוט"ש בא"ג	סה"כ צריכה בקוט"ש	קריאה נוכחית	קריאה קודמת	סוג צריכה	סוג תעריף
			31/12/20	01/12/20		פרטי חשבון עבור תאריכים:
₪ 33,792.09	93.10	36,296.55	8,111,220.90	8,074,924.35	פסגה	777
₪ 8,401.38	56.22	14,943.75	3,864,006.90	3,849,063.15	גבע	778
₪ 38,337.67	34.70	110,483.20	9,516,586.05	9,406,102.85	שפל	779

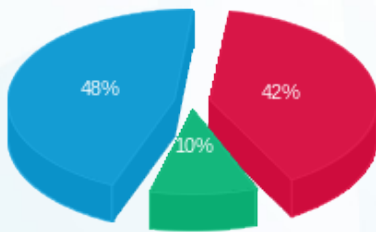
סה"כ לדיר:

שיא ביקוש	סה"כ	שפל	גבע	פסגה
338.80	161,723.50	110,483.20	14,943.75	36,296.55
	₪ 80,531.13	₪ 38,337.67	₪ 8,401.38	₪ 33,792.09

סה"כ צריכה  
 סה"כ לתשלום

₪ 200.95	<b>תשלום קבוע</b>	
₪ 0.00	<b>תשלום עבור גודל חיבור בKVA (0x0)</b>	
₪ 80,732.08	<b>סה"כ לתשלום</b>	<b>לא כולל מע"מ</b>

התפלגות חיוב בש"ח לפי תעו"ז



פסגה (₪ 33,792.09) 48%  
 גבע (₪ 8,401.38) 10%  
 שפל (₪ 38,337.67) 42%

הסטוריית צריכה בקוט"ש

