



20/01/21 תאריך הפקה:
 13/01/21 תאריך קריאה נוכחית:
 14/12/20 תאריך קריאה קודמת:

שם דייר: גנים ושושנים מס 116
 שם אתר: תנופורט בית יהושע

לקוח/ה נכבד/ה, אנו מתכבדים להגיש את חישוב צריכת החשמל לתקופה 13/01/21 - 14/12/20:

גנים ושושנים - 3 - 14155759(3x63)

סוג תעריף	סוג צריכה	קריאה קודמת	קריאה נוכחית	סה"כ צריכה בקוט"ש	מחיר לקוט"ש בא"ג	סה"כ לתשלום
פרטי חשבון עבור תאריכים:						
		14/12/20	31/12/20			
777	פסגה	69,540.20	69,984.00	443.80	93.10	413.18 ₪
778	גבע	14,163.80	14,170.60	6.80	56.22	3.82 ₪
779	שפל	29,511.20	30,826.40	1,315.20	34.70	456.37 ₪
פרטי חשבון עבור תאריכים:						
		01/01/21	13/01/21			
777	פסגה	69,984.00	70,211.08	227.08	87.59	198.90 ₪
778	גבע	14,170.60	14,175.23	4.63	53.68	2.48 ₪
779	שפל	30,826.40	31,811.64	985.24	33.94	334.39 ₪

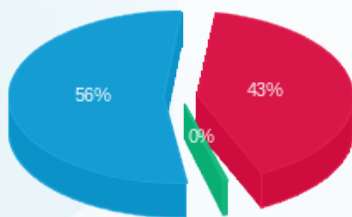
סה"כ לדייר:

פסגה	גבע	שפל	סה"כ	שיא ביקוש
670.88	11.43	2,300.44	2,982.76	12.91
₪ 612.08	₪ 6.31	₪ 790.77	₪ 1,409.15	

סה"כ צריכה
 סה"כ לתשלום

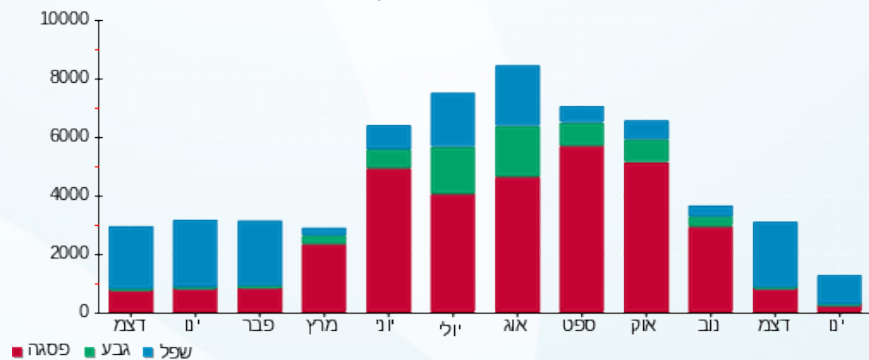
200.95 ₪	תשלום קבוע תשלום עבור גודל חיבור בKVA (3x63)	לא כולל מע"מ
9.04 ₪		
0.993	מקדם הספק	
0.00 ₪	תשלום עבור מקדם הספק	
1,619.14 ₪	סה"כ לתשלום	

התפלגות חיוב בש"ח לפי תע"ז



פסגה (612.08 ₪) 56%
 גבע (6.31 ₪) 0%
 שפל (790.77 ₪) 43%

הסטוריית צריכה בקוט"ש





20/01/21 תאריך הפקדה:
 13/01/21 תאריך קריאה נוכחית:
 14/12/20 תאריך קריאה קודמת:

שם דייר: הפרלמנט של עטר
 שם אתר: תנופורט בית יהושע

לקוח/ה נכבד/ה, אנו מתכבדים להגיש את חישוב צריכת החשמל לתקופה 13/01/21 - 14/12/20:

הפרלמנט של עטר - 3 - 18040246(3x100)

סוג תעריף	סוג צריכה	קריאה קודמת	קריאה נוכחית	סה"כ צריכה בקוט"ש	מחיר לקוט"ש בא"ג	סה"כ לתשלום
פרטי חשבון עבור תאריכים:						
		14/12/20	31/12/20			
777	פסגה	18,671.10	18,814.40	143.30	93.10	133.41 ₪
778	גבע	4,606.10	4,627.40	21.30	56.22	11.97 ₪
779	שפל	2,912.90	3,392.00	479.10	34.70	166.25 ₪
פרטי חשבון עבור תאריכים:						
		01/01/21	13/01/21			
777	פסגה	18,814.40	18,864.30	49.90	87.59	43.71 ₪
778	גבע	4,627.40	4,642.40	15.00	53.68	8.05 ₪
779	שפל	3,392.00	3,548.70	156.70	33.94	53.18 ₪

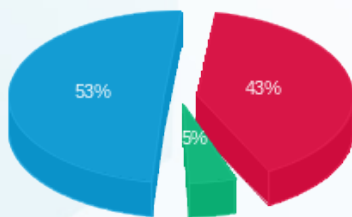
סה"כ לדייר:

שיא ביקוש	סה"כ	שפל	גבע	פסגה
21.14	865.30	635.80	36.30	193.20
	₪ 416.58	₪ 219.43	₪ 20.03	₪ 177.12

סה"כ צריכה
 סה"כ לתשלום

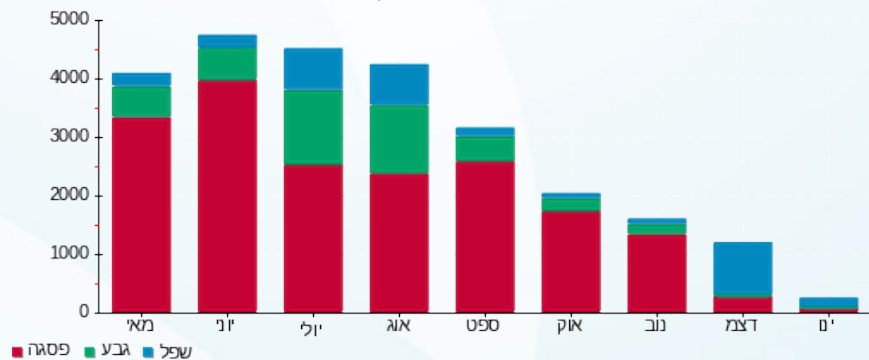
200.95 ₪	תשלום קבוע	לא כולל מע"מ
14.34 ₪	תשלום עבור גודל חיבור בKVA (3x100)	
0.935	מקדם הספק	
0.00 ₪	תשלום עבור מקדם הספק	
631.87 ₪	סה"כ לתשלום	

התפלגות חיוב בש"ח לפי תע"ז



פסגה (177.12 ₪) 53%
 גבע (20.03 ₪) 5%
 שפל (219.43 ₪) 43%

הסטוריית צריכה בקוט"ש





20/01/21 תאריך הפקה:
 13/01/21 תאריך קריאה נוכחית:
 14/12/20 תאריך קריאה קודמת:

שם דייר: טולמנס חוזה מס 91
 שם אתר: תנופורט בית יהושע

לקוח/ה נכבד/ה, אנו מתכבדים להגיש את חישוב צריכת החשמל לתקופה 13/01/21 - 14/12/20:

טולמנס - 1 - 14155759 (3x160)

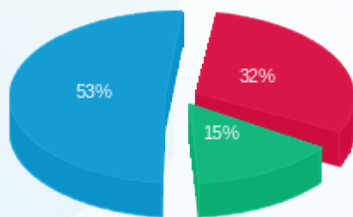
סוג תעריף	סוג צריכה	קריאה קודמת	קריאה נוכחית	סה"כ צריכה בקוט"ש	מחיר לקוט"ש בא"ג	סה"כ לתשלום
פרטי חשבון עבור תאריכים:						
		14/12/20	31/12/20			
777	פסגה	306,608.00	309,139.60	2,531.60	93.10	2,356.92 ₪
778	גבע	82,694.00	84,499.20	1,805.20	56.22	1,014.88 ₪
779	שפל	201,729.20	212,110.00	10,380.80	34.70	3,602.14 ₪
פרטי חשבון עבור תאריכים:						
		01/01/21	13/01/21			
777	פסגה	309,139.60	310,368.20	1,228.60	87.59	1,076.13 ₪
778	גבע	84,499.20	85,647.78	1,148.58	53.68	616.56 ₪
779	שפל	212,110.00	218,603.40	6,493.40	33.94	2,203.86 ₪

סה"כ לדייר:

שיא ביקוש	סה"כ	שפל	גבע	פסגה	סה"כ צריכה
97.13	23,588.18	16,874.20	2,953.78	3,760.20	סה"כ לתשלום
	10,870.49 ₪	5,806.00 ₪	1,631.44 ₪	3,433.05 ₪	

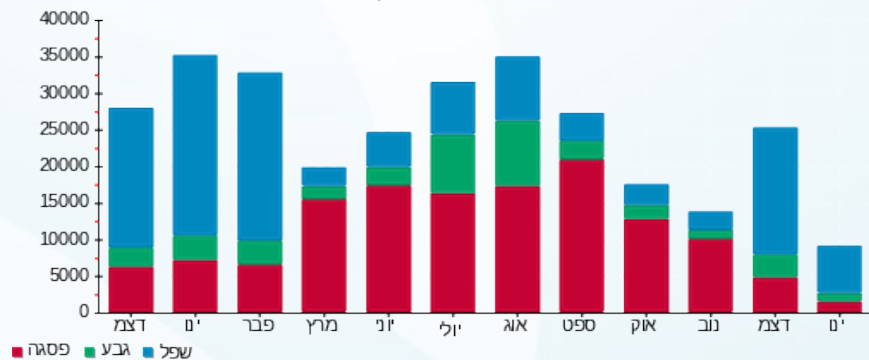
200.95 ₪	תשלום קבוע	לא כולל מע"מ
22.95 ₪	תשלום עבור גודל חיבור ב KVA (3x160)	
0.902	מקדם הספק	
194.06 ₪	תשלום עבור מקדם הספק	
11,288.45 ₪	סה"כ לתשלום	

התפלגות חיוב בש"ח לפי תע"ר



■ פסגה (5,806.00 ₪)
 ■ גבע (1,631.44 ₪)
 ■ שפל (3,433.05 ₪)

הסטוריית צריכה בקוט"ש



20/01/21 תאריך הפקה:
 13/01/21 תאריך קריאה נוכחית:
 14/12/20 תאריך קריאה קודמת:

שם דייר: טן - תחנת דלק חוזה מס 48
 שם אתר: תנופורט בית יהושע

לקוח/ה נכבד/ה, אנו מתכבדים להגיש את חישוב צריכת החשמל לתקופה 13/01/21 - 14/12/20:

טן תחנת דלק - 4 - 14155759 (3x125)

סוג תעריף	סוג צריכה	קריאה קודמת	קריאה נוכחית	סה"כ צריכה בקוט"ש	מחיר לקוט"ש בא"ג	סה"כ לתשלום
פרטי חשבון עבור תאריכים:						
		14/12/20	31/12/20			
777	פסגה	52,729.80	53,575.40	845.60	93.10	787.25 ₪
778	גבע	28,985.80	29,307.60	321.80	56.22	180.92 ₪
779	שפל	87,080.60	89,276.80	2,196.20	34.70	762.08 ₪
פרטי חשבון עבור תאריכים:						
		01/01/21	13/01/21			
777	פסגה	53,575.40	54,138.61	563.21	87.59	493.32 ₪
778	גבע	29,307.60	29,563.26	255.66	53.68	137.24 ₪
779	שפל	89,276.80	90,930.24	1,653.44	33.94	561.18 ₪

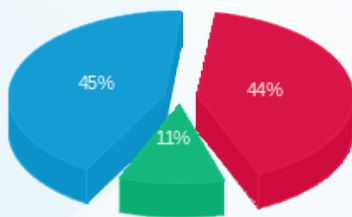
סה"כ לדייר:

פסגה	גבע	שפל	סה"כ	שיא ביקוש
1,408.81	577.46	3,849.64	5,835.91	13.71
₪ 1,280.57	₪ 318.15	₪ 1,323.26	₪ 2,921.98	

סה"כ צריכה
 סה"כ לתשלום

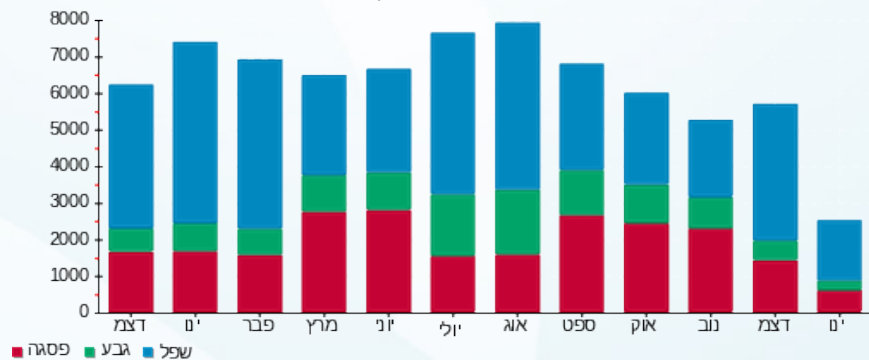
200.95 ₪	תשלום קבוע	לא כולל מע"מ
17.93 ₪	תשלום עבור גודל חיבור ב KVA (3x125)	
0.885	מקדם הספק	
103.54 ₪	תשלום עבור מקדם הספק	
3,244.41 ₪	סה"כ לתשלום	

התפלגות חיוב בש"ח לפי תע"ז



■ פסגה (₪ 1,280.57)
 ■ גבע (₪ 318.15)
 ■ שפל (₪ 1,323.26)

הסטוריית צריכה בקוט"ש





20/01/21 תאריך הפקדה:
 13/01/21 תאריך קריאה נוכחית:
 14/12/20 תאריך קריאה קודמת:

שם דייר: ירקן
 שם אתר: תנופורט בית יהושע

לקוח/ה נכבד/ה, אנו מתכבדים להגיש את חישוב צריכת החשמל לתקופה 13/01/21 - 14/12/20:

לוח ראשי בייסיק - 2 - 19093233(3x125)

סוג תעריף	סוג צריכה	קריאה קודמת	קריאה נוכחית	סה"כ צריכה בקוט"ש	מחיר לקוט"ש בא"ג	סה"כ לתשלום
פרטי חשבון עבור תאריכים:						
		14/12/20	31/12/20			
777	פסגה	26,976.80	27,874.30	897.50	93.10	835.57 ₪
778	גבע	11,955.50	12,228.30	272.80	56.22	153.37 ₪
779	שפל	18,497.30	20,707.20	2,209.90	34.70	766.84 ₪
פרטי חשבון עבור תאריכים:						
		01/01/21	13/01/21			
777	פסגה	27,874.30	28,528.10	653.80	87.59	572.66 ₪
778	גבע	12,228.30	12,438.50	210.20	53.68	112.84 ₪
779	שפל	20,707.20	22,395.70	1,688.50	33.94	573.08 ₪

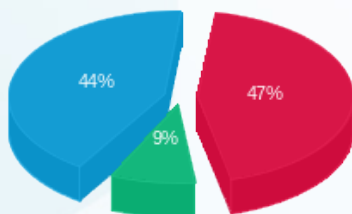
סה"כ לדייר:

פסגה	גבע	שפל	סה"כ	שיא ביקוש
1,551.30	483.00	3,898.40	5,932.70	42.89
₪ 1,408.24	₪ 266.20	₪ 1,339.91	₪ 3,014.35	

סה"כ צריכה
 סה"כ לתשלום

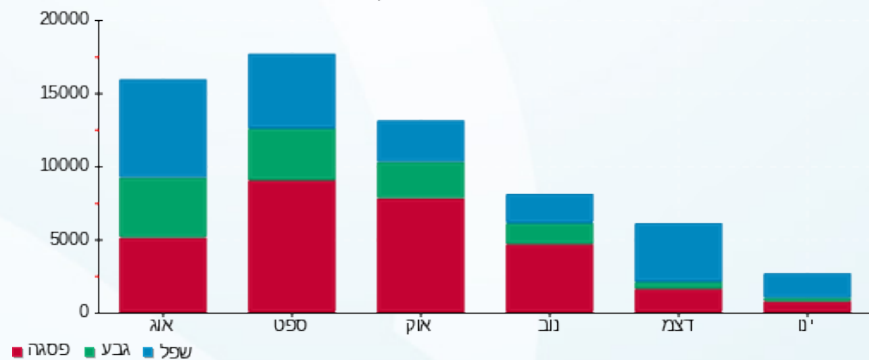
200.95 ₪	תשלום קבוע	
17.93 ₪	תשלום עבור גודל חיבור בKVA (3x125)	
0.905	מקדם הספק	
44.85 ₪	תשלום עבור מקדם הספק	
3,278.08 ₪	סה"כ לתשלום	לא כולל מע"מ

התפלגות חיוב בש"ח לפי תע"ז



■ פסגה (₪ 1,408.24)
 ■ גבע (₪ 266.20)
 ■ שפל (₪ 1,339.91)

הסטוריית צריכה בקוט"ש



20/01/21 תאריך הפקה:
 13/01/21 תאריך קריאה נוכחית:
 14/12/20 תאריך קריאה קודמת:

שם דייר: לב און - צביקה כסאות
 שם אתר: תנופורט בית יהושע

לקוח/ה נכבד/ה, אנו מתכבדים להגיש את חישוב צריכת החשמל לתקופה 13/01/21 - 14/12/20:

לב און - צביקה כסאות - 1 - 18040246 (3x125)

סוג תעריף	סוג צריכה	קריאה קודמת	קריאה נוכחית	סה"כ צריכה בקוט"ש	מחיר לקוט"ש בא"ג	סה"כ לתשלום
פרטי חשבון עבור תאריכים:						
		14/12/20	31/12/20			
777	פסגה	50,746.10	51,349.90	603.80	93.10	562.14 ₪
778	גבע	12,931.40	12,997.10	65.70	56.22	36.94 ₪
779	שפל	28,655.40	30,077.70	1,422.30	34.70	493.54 ₪
פרטי חשבון עבור תאריכים:						
		01/01/21	13/01/21			
777	פסגה	51,349.90	51,622.30	272.40	87.59	238.60 ₪
778	גבע	12,997.10	13,074.80	77.70	53.68	41.71 ₪
779	שפל	30,077.70	30,857.80	780.10	33.94	264.77 ₪

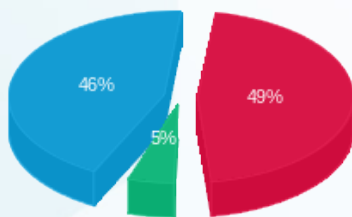
סה"כ לדייר:

פסגה	גבע	שפל	סה"כ	שיא ביקוש
876.20	143.40	2,202.40	3,222.00	15.87
₪ 800.73	₪ 78.65	₪ 758.30	₪ 1,637.68	

סה"כ צריכה
סה"כ לתשלום

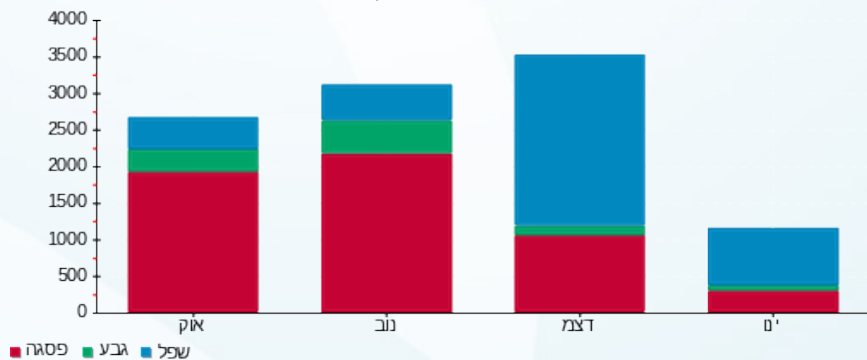
200.95 ₪	תשלום קבוע	לא כולל מע"מ
17.93 ₪	תשלום עבור גודל חיבור בKVA (3x125)	
0.986	מקדם הספק	
0.00 ₪	תשלום עבור מקדם הספק	
1,856.56 ₪	סה"כ לתשלום	

התפלגות חיוב בש"ח לפי תע"ז



פסגה (800.73 ₪) - 46%
 גבע (78.65 ₪) - 5%
 שפל (758.30 ₪) - 49%

הסטוריית צריכה בקוט"ש



20/01/21 תאריך הפקה:
 13/01/21 תאריך קריאה נוכחית:
 14/12/20 תאריך קריאה קודמת:

שם דייר: לוח ראשי בייסיק
 שם אתר: תנופורט בית יהושע

לקוח/ה נכבד/ה, אנו מתכבדים להגיש את חישוב צריכת החשמל לתקופה 13/01/21 - 14/12/20:

לוח ראשי בייסיק - 1 - 19093233(3x100)

סוג תעריף	סוג צריכה	קריאה קודמת	קריאה נוכחית	סה"כ צריכה בקוט"ש	מחיר לקוט"ש בא"ג	סה"כ לתשלום
פרטי חשבון עבור תאריכים:						
		14/12/20	31/12/20			
777	פסגה	9,753.70	10,078.40	324.70	93.10	302.30 ₪
778	גבע	2,241.00	2,272.10	31.10	56.22	17.48 ₪
779	שפל	1,997.60	2,765.00	767.40	34.70	266.29 ₪
פרטי חשבון עבור תאריכים:						
		01/01/21	13/01/21			
777	פסגה	10,078.40	10,224.40	146.00	87.59	127.88 ₪
778	גבע	2,272.10	2,299.00	26.90	53.68	14.44 ₪
779	שפל	2,765.00	3,254.70	489.70	33.94	166.20 ₪

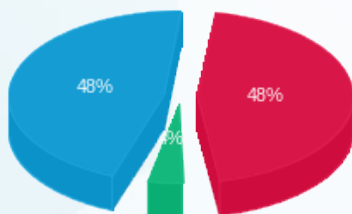
סה"כ לדייר:

פסגה	גבע	שפל	סה"כ	שיא ביקוש
470.70	58.00	1,257.10	1,785.80	36.03
₪ 430.18	₪ 31.92	₪ 432.49	₪ 894.59	

סה"כ צריכה
 סה"כ לתשלום

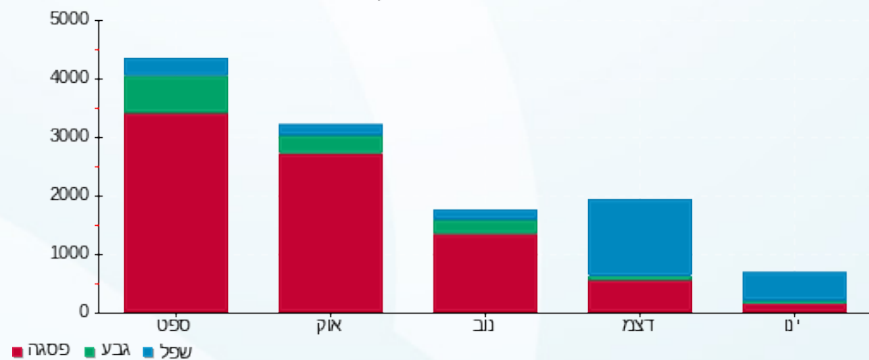
200.95 ₪	תשלום קבוע	לא כולל מע"מ
14.34 ₪	תשלום עבור גודל חיבור בKVA (3x100)	
0.956	מקדם הספק	
0.00 ₪	תשלום עבור מקדם הספק	
1,109.89 ₪	סה"כ לתשלום	

התפלגות חיוב בש"ח לפי תע"ז



פסגה (₪ 430.18)
 גבע (₪ 31.92)
 שפל (₪ 432.49)

הסטוריית צריכה בקוט"ש





20/01/21 תאריך הפקדה:
 13/01/21 תאריך קריאה נוכחית:
 14/12/20 תאריך קריאה קודמת:

שם דייר: מחסני טולמנס
 שם אתר: תנופורט בית יהושע

לקוח/ה נכבד/ה, אנו מתכבדים להגיש את חישוב צריכת החשמל לתקופה 13/01/21 - 14/12/20:

מחסני טולמנס - 3 - 19093233 (3x125)

סוג תעריף	סוג צריכה	קריאה קודמת	קריאה נוכחית	סה"כ צריכה בקוט"ש	מחיר לקוט"ש בא"ג	סה"כ לתשלום
פרטי חשבון עבור תאריכים:						
		14/12/20	31/12/20			
777	פסגה	21,241.30	22,251.40	1,010.10	93.10	940.40 ₪
778	גבע	6,334.00	6,620.10	286.10	56.22	160.85 ₪
779	שפל	8,147.10	11,290.40	3,143.30	34.70	1,090.73 ₪
פרטי חשבון עבור תאריכים:						
		01/01/21	13/01/21			
777	פסגה	22,251.40	22,772.90	521.50	87.59	456.78 ₪
778	גבע	6,620.10	6,813.30	193.20	53.68	103.71 ₪
779	שפל	11,290.40	13,283.30	1,992.90	33.94	676.39 ₪

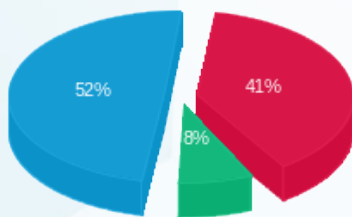
סה"כ לדייר:

שיא ביקוש	סה"כ	שפל	גבע	פסגה
57.80	7,147.10	5,136.20	479.30	1,531.60
	₪ 3,428.86	₪ 1,767.12	₪ 264.56	₪ 1,397.18

סה"כ צריכה
 סה"כ לתשלום

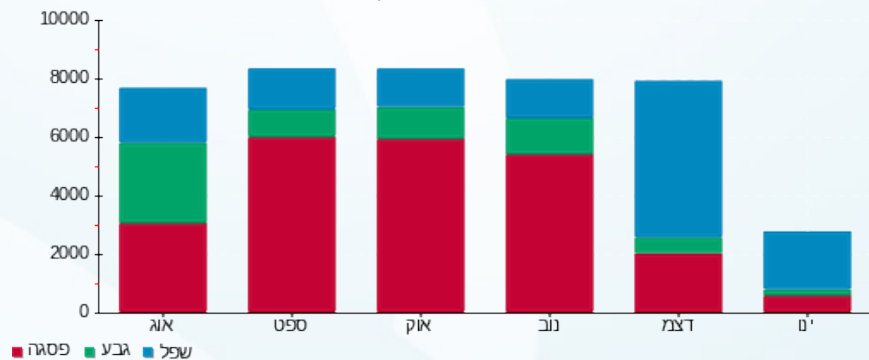
200.95 ₪	תשלום קבוע	לא כולל מע"מ
17.93 ₪	תשלום עבור גודל חיבור ב-KVA (3x125)	
0.972	מקדם הספק	
0.00 ₪	תשלום עבור מקדם הספק	
3,647.74 ₪	סה"כ לתשלום	

התפלגות חיוב בש"ח לפי תע"ז



■ פסגה (₪ 1,397.18)
 ■ גבע (₪ 264.56)
 ■ שפל (₪ 1,767.12)

הסטוריית צריכה בקוט"ש



20/01/21 תאריך הפקה:
 13/01/21 תאריך קריאה נוכחית:
 14/12/20 תאריך קריאה קודמת:

שם דייר: משרד 5
 שם אתר: תנופורט בית יהושע

לקוח/ה נכבד/ה, אנו מתכבדים להגיש את חישוב צריכת החשמל לתקופה 13/01/21 - 14/12/20:

משרד - 1 - 15091612 (3x25)

סוג תעריף	סוג צריכה	קריאה קודמת	קריאה נוכחית	סה"כ צריכה בקוט"ש	מחיר לקוט"ש בא"ג	סה"כ לתשלום
פרטי חשבון עבור תאריכים:						
		14/12/20	31/12/20			
777	פסגה	517.05	517.05	0.00	93.10	0.00 ₪
778	גבע	241.75	241.75	0.00	56.22	0.00 ₪
779	שפל	124.60	124.60	0.00	34.70	0.00 ₪
פרטי חשבון עבור תאריכים:						
		01/01/21	13/01/21			
777	פסגה	517.05	517.05	0.00	87.59	0.00 ₪
778	גבע	241.75	241.75	0.00	53.68	0.00 ₪
779	שפל	124.60	124.60	0.00	33.94	0.00 ₪

סה"כ לדייר:

פסגה	גבע	שפל	סה"כ	שיא ביקוש
0.00	0.00	0.00	0.00	0.09
0.00 ₪	0.00 ₪	0.00 ₪	0.00 ₪	

סה"כ צריכה
 סה"כ לתשלום

200.95 ₪	תשלום קבוע	לא כולל מע"מ
3.59 ₪	תשלום עבור גודל חיבור ב KVA (3x25)	
0.000	מקדם הספק	
0.00 ₪	תשלום עבור מקדם הספק	
204.54 ₪	סה"כ לתשלום	

התפלגות חיוב בש"ח לפי תע"ז

פסגה (0.00 ₪)
 גבע (0.00 ₪)
 שפל (0.00 ₪)

הסטוריית צריכה בקוט"ש

