



20/01/21 תאריך הפקה:
 14/01/21 תאריך קריאה נוכחית:
 17/12/20 תאריך קריאה קודמת:

שם דייר: אקסימה
 שם אתר: הברזל 1 - בית ויקטוריה

לקוח/ה נכבד/ה, אנו מתכבדים להגיש את חישוב צריכת החשמל לתקופה 14/01/21 - 17/12/20:

אקסימה - 5 - 18029708(0x0)

סה"כ לתשלום	מחיר לקוט"ש בא"ג	סה"כ צריכה בקוט"ש	קריאה נוכחית	קריאה קודמת	סוג צריכה	סוג תעריף
			31/12/20	17/12/20	פרטי חשבון עבור תאריכים:	
37.52 ₪	93.10	40.30	6,671.60	6,631.30	פסגה	777
3.79 ₪	56.22	6.75	1,032.50	1,025.75	גבע	778
58.23 ₪	34.70	167.80	3,560.65	3,392.85	שפל	779
			14/01/21	01/01/21	פרטי חשבון עבור תאריכים:	
28.86 ₪	87.59	32.95	6,704.55	6,671.60	פסגה	777
3.33 ₪	53.68	6.20	1,038.70	1,032.50	גבע	778
53.22 ₪	33.94	156.80	3,717.45	3,560.65	שפל	779

ציבורי

סה"כ לתשלום	מחיר לקוט"ש בא"ג	סה"כ צריכה בקוט"ש	קריאה נוכחית	קריאה קודמת	סוג צריכה	סוג תעריף
			31/12/20	17/12/20	פרטי חשבון עבור תאריכים:	
23.53 ₪	93.10	25.278			פסגה	777
2.40 ₪	56.22	4.278			גבע	778
36.29 ₪	34.70	104.571			שפל	779
			14/01/21	01/01/21	פרטי חשבון עבור תאריכים:	
18.48 ₪	87.59	21.101			פסגה	777
1.64 ₪	53.68	3.051			גבע	778
25.59 ₪	33.94	75.394			שפל	779

סה"כ לדייר:

שיא ביקוש	סה"כ	שפל	גבע	פסגה
5.28	644.47	504.57	20.28	119.63
	292.88 ₪	173.32 ₪	11.17 ₪	108.40 ₪

סה"כ צריכה
 סה"כ לתשלום

150.00 ₪	תשלום קבוע	
0.00 ₪	תשלום עבור גודל חיבור בKVA (0x0)	
442.88 ₪	סה"כ לתשלום	לא כולל מע"מ





20/01/21 תאריך הפקה:
 14/01/21 תאריך קריאה נוכחית:
 17/12/20 תאריך קריאה קודמת:

שם דייר: ברינג מ"א ושקעים תאורה ממ"ד
 שם אתר: הברזל 1 - בית ויקטוריה

לקוח/ה נכבד/ה, אנו מתכבדים להגיש את חישוב צריכת החשמל לתקופה 14/01/21 - 17/12/20:

ברינג מ"א ושקעים תאורה ממ"ד - 8 - 18029708(0x0)

סה"כ לתשלום	מחיר לקוט"ש בא"ג	סה"כ צריכה בקוט"ש	קריאה נוכחית	קריאה קודמת	סוג צריכה	סוג תעריף
			31/12/20	17/12/20	פרטי חשבון עבור תאריכים:	
₪ 5.87	93.10	6.30	459.74	453.44	פסגה	777
₪ 1.74	56.22	3.09	190.80	187.71	גבע	778
₪ 8.13	34.70	23.42	635.47	612.05	שפל	779
			14/01/21	01/01/21	פרטי חשבון עבור תאריכים:	
₪ 5.20	87.59	5.94	465.68	459.74	פסגה	777
₪ 1.60	53.68	2.98	193.78	190.80	גבע	778
₪ 7.47	33.94	22.02	657.49	635.47	שפל	779

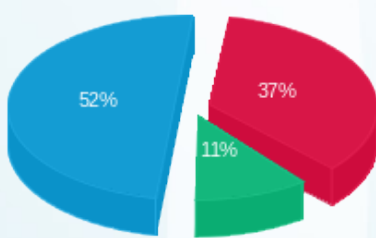
סה"כ לדייר:

שיא ביקוש	סה"כ	שפל	גבע	פסגה
0.61	63.74	45.44	6.06	12.24
	₪ 30.00	₪ 15.60	₪ 3.33	₪ 11.07

סה"כ צריכה
 סה"כ לתשלום

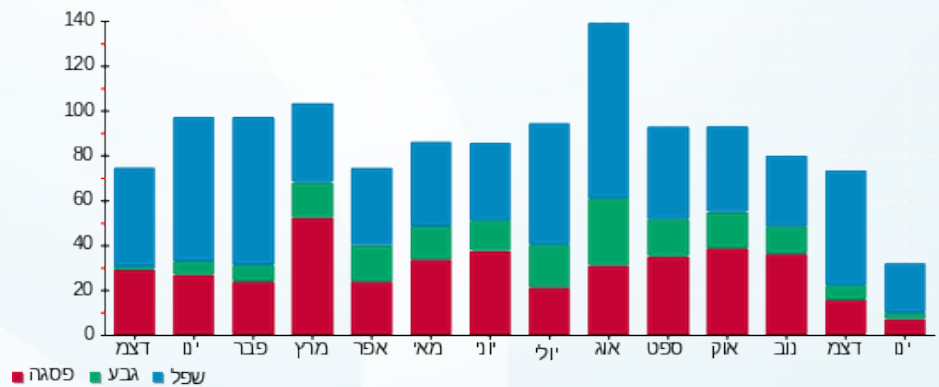
₪ 0.00	תשלום קבוע	
₪ 0.00	תשלום עבור גודל חיבור בKVA (0x0)	
₪ 30.00	סה"כ לתשלום	לא כולל מע"מ

התפלגות חיוב בש"ח לפי תעו"ז



פסגה (₪ 11.07)
 גבע (₪ 3.33)
 שפל (₪ 15.60)

הסטוריית צריכה בקוט"ש





20/01/21 תאריך הפקה:
 14/01/21 תאריך קריאה נוכחית:
 17/12/20 תאריך קריאה קודמת:

שם דייר: ברינג קבוצה
שם אתר: הברזל 1 - בית ויקטוריה

לקוח/ה נכבד/ה, אנו מתכבדים להגיש את חישוב צריכת החשמל לתקופה 14/01/21 - 17/12/20:

ברינג קומה 4 - 9 - 18029708(0x0)

סוג תעריף	סוג צריכה	קריאה קודמת	קריאה נוכחית	סה"כ צריכה בקוט"ש	מחיר לקוט"ש בא"ג	סה"כ לתשלום
פרטי חשבון עבור תאריכים:						
		17/12/20	31/12/20			
777	פסגה	14,372.70	14,400.65	27.95	93.10	26.02 ₪
778	גבע	2,966.05	2,972.85	6.80	56.22	3.82 ₪
779	שפל	10,838.35	10,910.60	72.25	34.70	25.07 ₪
פרטי חשבון עבור תאריכים:						
		01/01/21	14/01/21			
777	פסגה	14,400.65	14,424.25	23.60	87.59	20.67 ₪
778	גבע	2,972.85	2,978.00	5.15	53.68	2.76 ₪
779	שפל	10,910.60	10,970.20	59.60	33.94	20.23 ₪

ברינג קומה 4 - 10 - 18029708(0x0)

סוג תעריף	סוג צריכה	קריאה קודמת	קריאה נוכחית	סה"כ צריכה בקוט"ש	מחיר לקוט"ש בא"ג	סה"כ לתשלום
פרטי חשבון עבור תאריכים:						
		17/12/20	31/12/20			
777	פסגה	0.00	0.00	0.00	93.10	0.00 ₪
778	גבע	0.00	0.00	0.00	56.22	0.00 ₪
779	שפל	0.00	0.00	0.00	34.70	0.00 ₪
פרטי חשבון עבור תאריכים:						
		01/01/21	14/01/21			
777	פסגה	0.00	0.00	0.00	87.59	0.00 ₪
778	גבע	0.00	0.00	0.00	53.68	0.00 ₪
779	שפל	0.00	0.00	0.00	33.94	0.00 ₪

ברינג 11 - 18029708(0x0)

סוג תעריף	סוג צריכה	קריאה קודמת	קריאה נוכחית	סה"כ צריכה בקוט"ש	מחיר לקוט"ש בא"ג	סה"כ לתשלום
פרטי חשבון עבור תאריכים:						
		17/12/20	31/12/20			
777	פסגה	19,782.20	19,922.65	140.45	93.10	130.76 ₪
778	גבע	4,734.30	4,755.20	20.90	56.22	11.75 ₪
779	שפל	14,324.45	14,645.05	320.60	34.70	111.25 ₪
פרטי חשבון עבור תאריכים:						
		01/01/21	14/01/21			




ברינג - 11 - 18029708(0x0)

סה"כ לתשלום	מחיר לקוט"ש בא"ג	סה"כ צריכה בקוט"ש	קריאה נוכחית	קריאה קודמת	סוג צריכה	סוג תעריף
₪ 67.75	87.59	77.35	20,000.00	19,922.65	פסגה	777
₪ 7.25	53.68	13.50	4,768.70	4,755.20	גבע	778
₪ 58.87	33.94	173.45	14,818.50	14,645.05	שפל	779

ברינג צ'אם - 12 - 18029708(0x0)

סה"כ לתשלום	מחיר לקוט"ש בא"ג	סה"כ צריכה בקוט"ש	קריאה נוכחית	קריאה קודמת	סוג צריכה	סוג תעריף
			31/12/20	17/12/20	פרטי חשבון עבור תאריכים:	
₪ 11.13	93.10	11.95	5,367.65	5,355.70	פסגה	777
₪ 2.31	56.22	4.10	1,162.45	1,158.35	גבע	778
₪ 11.28	34.70	32.50	4,622.15	4,589.65	שפל	779
			14/01/21	01/01/21	פרטי חשבון עבור תאריכים:	
₪ 7.23	87.59	8.25	5,375.90	5,367.65	פסגה	777
₪ 2.12	53.68	3.95	1,166.40	1,162.45	גבע	778
₪ 10.13	33.94	29.85	4,652.00	4,622.15	שפל	779

ברינג - 13 - 18029708(0x0)

סה"כ לתשלום	מחיר לקוט"ש בא"ג	סה"כ צריכה בקוט"ש	קריאה נוכחית	קריאה קודמת	סוג צריכה	סוג תעריף
			31/12/20	17/12/20	פרטי חשבון עבור תאריכים:	
₪ 8.89	93.10	9.55	3,693.30	3,683.75	פסגה	777
₪ 1.10	56.22	1.95	1,008.85	1,006.90	גבע	778
₪ 6.80	34.70	19.60	3,681.60	3,662.00	שפל	779
			14/01/21	01/01/21	פרטי חשבון עבור תאריכים:	
₪ 3.85	87.59	4.40	3,697.70	3,693.30	פסגה	777
₪ 0.46	53.68	0.85	1,009.70	1,008.85	גבע	778
₪ 2.80	33.94	8.25	3,689.85	3,681.60	שפל	779

ציבורי

סה"כ לתשלום	מחיר לקוט"ש בא"ג	סה"כ צריכה בקוט"ש	קריאה נוכחית	קריאה קודמת	סוג צריכה	סוג תעריף
			31/12/20	17/12/20	פרטי חשבון עבור תאריכים:	
₪ 97.51	93.10	104.737			פסגה	777
₪ 10.62	56.22	18.894			גבע	778
₪ 80.05	34.70	230.695			שפל	779
			14/01/21	01/01/21	פרטי חשבון עבור תאריכים:	





ציבורי

סה"כ לתשלום	מחיר לקוט"ש בא"ג	סה"כ צריכה בקוט"ש	קריאה נוכחית	קריאה קודמת	סוג צריכה	סוג תעריף
₪ 76.58	87.59	87.429			פסגה	777
₪ 7.23	53.68	13.477			גבע	778
₪ 56.45	33.94	166.328			שפל	779

סה"כ לדירה:

שיא ביקוש	סה"כ	שפל	גבע	פסגה	
9.84	1,698.36	1,113.12	89.57	495.67	סה"כ צריכה
	₪ 882.74	₪ 382.93	₪ 49.42	₪ 450.39	סה"כ לתשלום

₪ 250.00	תשלום קבוע	
₪ 0.00	תשלום עבור גודל חיבור ב-KVA (0x0)	
₪ 1,132.74	סה"כ לתשלום	לא כולל מע"מ





20/01/21 תאריך הפקה:
 14/01/21 תאריך קריאה נוכחית:
 17/12/20 תאריך קריאה קודמת:

שם דייר: סונגו מדיה
 שם אתר: הברזל 1 - בית ויקטוריה

לקוח/ה נכבד/ה, אנו מתכבדים להגיש את חישוב צריכת החשמל לתקופה 14/01/21 - 17/12/20:

סונגו מדיה - 5 - 18029691(0x0)

סוג תעריף	סוג צריכה	קריאה קודמת	קריאה נוכחית	סה"כ צריכה בקוט"ש	מחיר לקוט"ש בא"ג	סה"כ לתשלום
פרטי חשבון עבור תאריכים:						
		17/12/20	31/12/20			
777	פסגה	41,137.60	41,486.40	348.80	93.10	324.73 ₪
778	גבע	11,341.20	11,429.20	88.00	56.22	49.47 ₪
779	שפל	38,888.60	39,790.00	901.40	34.70	312.79 ₪
פרטי חשבון עבור תאריכים:						
		01/01/21	14/01/21			
777	פסגה	41,486.40	41,671.60	185.20	87.59	162.22 ₪
778	גבע	11,429.20	11,491.80	62.60	53.68	33.60 ₪
779	שפל	39,790.00	40,329.20	539.20	33.94	183.00 ₪

ציבורי

סוג תעריף	סוג צריכה	קריאה קודמת	קריאה נוכחית	סה"כ צריכה בקוט"ש	מחיר לקוט"ש בא"ג	סה"כ לתשלום
פרטי חשבון עבור תאריכים:						
		17/12/20	31/12/20			
777	פסגה			184.282	93.10	171.57 ₪
778	גבע			49.747	56.22	27.97 ₪
779	שפל			464.096	34.70	161.04 ₪
פרטי חשבון עבור תאריכים:						
		01/01/21	14/01/21			
777	פסגה			153.829	87.59	134.74 ₪
778	גבע			35.484	53.68	19.05 ₪
779	שפל			334.606	33.94	113.57 ₪

סה"כ לדייר:

פסגה	גבע	שפל	סה"כ	שיא ביקוש
872.11	235.83	2,239.30	3,347.24	18.18
₪ 793.25	₪ 130.09	₪ 770.40	₪ 1,693.74	

סה"כ צריכה
 סה"כ לתשלום

200.00 ₪	תשלום קבוע	
0.00 ₪	תשלום עבור גודל חיבור בKVA (0x0)	
1,893.74 ₪	סה"כ לתשלום	לא כולל מע"מ





20/01/21 תאריך הפקה:
 14/01/21 תאריך קריאה נוכחית:
 17/12/20 תאריך קריאה קודמת:

שם דייר: עולם ומלואה
 שם אתר: הברזל 1 - בית ויקטוריה

לקוח/ה נכבד/ה, אנו מתכבדים להגיש את חישוב צריכת החשמל לתקופה 14/01/21 - 17/12/20:

מקנזי - 2 - 18029708(0x0)

סה"כ לתשלום	מחיר לקוט"ש בא"ג	סה"כ צריכה בקוט"ש	קריאה נוכחית	קריאה קודמת	סוג צריכה	סוג תעריף
			31/12/20	17/12/20	פרטי חשבון עבור תאריכים:	
20.95 ₪	93.10	22.50	1,851.65	1,829.15	פסגה	777
0.90 ₪	56.22	1.60	621.50	619.90	גבע	778
12.87 ₪	34.70	37.10	903.15	866.05	שפל	779
			14/01/21	01/01/21	פרטי חשבון עבור תאריכים:	
15.50 ₪	87.59	17.70	1,869.35	1,851.65	פסגה	777
0.40 ₪	53.68	0.75	622.25	621.50	גבע	778
7.60 ₪	33.94	22.40	925.55	903.15	שפל	779

ציבורי

סה"כ לתשלום	מחיר לקוט"ש בא"ג	סה"כ צריכה בקוט"ש	קריאה נוכחית	קריאה קודמת	סוג צריכה	סוג תעריף
			31/12/20	17/12/20	פרטי חשבון עבור תאריכים:	
12.92 ₪	93.10	13.873			פסגה	777
0.44 ₪	56.22	0.776			גבע	778
6.65 ₪	34.70	19.168			שפל	779
			14/01/21	01/01/21	פרטי חשבון עבור תאריכים:	
10.14 ₪	87.59	11.580			פסגה	777
0.30 ₪	53.68	0.554			גבע	778
4.69 ₪	33.94	13.820			שפל	779

סה"כ לדייר:

שיא ביקוש	סה"כ	שפל	גבע	פסגה
4.00	161.82	92.49	3.68	65.65
	93.36 ₪	31.82 ₪	2.04 ₪	59.51 ₪

סה"כ צריכה
 סה"כ לתשלום

100.00 ₪	תשלום קבוע	
0.00 ₪	תשלום עבור גודל חיבור בKVA (0x0)	
193.36 ₪	סה"כ לתשלום	לא כולל מע"מ





20/01/21 תאריך הפקה:
 14/01/21 תאריך קריאה נוכחית:
 17/12/20 תאריך קריאה קודמת:

שם דייר: פרטופינו
שם אתר: הברזל 1 - בית ויקטוריה

לקוח/ה נכבד/ה, אנו מתכבדים להגיש את חישוב צריכת החשמל לתקופה 14/01/21 - 17/12/20:

פרטופינו - 3 - 18029708(0x0)

סוג תעריף	סוג צריכה	קריאה קודמת	קריאה נוכחית	סה"כ צריכה בקוט"ש	מחיר לקוט"ש בא"ג	סה"כ לתשלום
פרטי חשבון עבור תאריכים:						
		17/12/20	31/12/20			
777	פסגה	13,927.50	14,033.00	105.50	93.10	98.22 ₪
778	גבע	1,869.25	1,875.60	6.35	56.22	3.57 ₪
779	שפל	6,084.70	6,352.35	267.65	34.70	92.87 ₪
פרטי חשבון עבור תאריכים:						
		01/01/21	14/01/21			
777	פסגה	14,033.00	14,144.15	111.15	87.59	97.36 ₪
778	גבע	1,875.60	1,881.45	5.85	53.68	3.14 ₪
779	שפל	6,352.35	6,592.25	239.90	33.94	81.42 ₪

ציבורי

סוג תעריף	סוג צריכה	קריאה קודמת	קריאה נוכחית	סה"כ צריכה בקוט"ש	מחיר לקוט"ש בא"ג	סה"כ לתשלום
פרטי חשבון עבור תאריכים:						
		17/12/20	31/12/20			
777	פסגה			74.765	93.10	69.61 ₪
778	גבע			4.030	56.22	2.27 ₪
779	שפל			163.510	34.70	56.74 ₪
פרטי חשבון עבור תאריכים:						
		01/01/21	14/01/21			
777	פסגה			62.410	87.59	54.67 ₪
778	גבע			2.875	53.68	1.54 ₪
779	שפל			117.888	33.94	40.01 ₪

סה"כ לדייר:

פסגה	גבע	שפל	סה"כ	שיא ביקוש
353.83	19.10	788.95	1,161.88	7.36
₪ 319.85	₪ 10.52	₪ 271.05	₪ 601.41	

סה"כ צריכה
סה"כ לתשלום

100.00 ₪	תשלום קבוע	
0.00 ₪	תשלום עבור גודל חיבור בKVA (0x0)	
701.41 ₪	סה"כ לתשלום	לא כולל מע"מ





20/01/21 תאריך הפקה:
 14/01/21 תאריך קריאה נוכחית:
 17/12/20 תאריך קריאה קודמת:

שם דייר: צ'אם חדש
 שם אתר: הברזל 1 - בית ויקטוריה

לקוח/ה נכבד/ה, אנו מתכבדים להגיש את חישוב צריכת החשמל לתקופה 14/01/21 - 17/12/20:

צ'אם חדש - 6 - 18029708(0x0)

סה"כ לתשלום	מחיר לקוט"ש בא"ג	סה"כ צריכה בקוט"ש	קריאה נוכחית	קריאה קודמת	סוג צריכה	סוג תעריף
			31/12/20	17/12/20	פרטי חשבון עבור תאריכים:	
14.43 ₪	93.10	15.50	1,329.20	1,313.70	פסגה	777
0.79 ₪	56.22	1.40	174.75	173.35	גבע	778
11.07 ₪	34.70	31.90	721.35	689.45	שפל	779
			14/01/21	01/01/21	פרטי חשבון עבור תאריכים:	
7.40 ₪	87.59	8.45	1,337.65	1,329.20	פסגה	777
0.75 ₪	53.68	1.40	176.15	174.75	גבע	778
7.09 ₪	33.94	20.90	742.25	721.35	שפל	779

ציבורי

סה"כ לתשלום	מחיר לקוט"ש בא"ג	סה"כ צריכה בקוט"ש	קריאה נוכחית	קריאה קודמת	סוג צריכה	סוג תעריף
			31/12/20	17/12/20	פרטי חשבון עבור תאריכים:	
7.69 ₪	93.10	8.265			פסגה	777
0.52 ₪	56.22	0.925			גבע	778
5.90 ₪	34.70	17.010			שפל	779
			14/01/21	01/01/21	פרטי חשבון עבור תאריכים:	
6.04 ₪	87.59	6.899			פסגה	777
0.35 ₪	53.68	0.660			גבע	778
4.16 ₪	33.94	12.264			שפל	779

סה"כ לדייר:

שיא ביקוש	סה"כ	שפל	גבע	פסגה
2.26	125.57	82.07	4.38	39.11
	66.21 ₪	28.23 ₪	2.41 ₪	35.57 ₪

סה"כ צריכה
 סה"כ לתשלום

100.00 ₪	תשלום קבוע	
0.00 ₪	תשלום עבור גודל חיבור בKVA (0x0)	
166.21 ₪	סה"כ לתשלום	לא כולל מע"מ

