

24/01/21 תאריך הפקה:
 18/01/21 תאריך קריאה נוכחית:
 17/12/20 תאריך קריאה קודמת:

שם דייר: WEAR HOUSE
 שם אתר: לב הארץ מגרש 6

לקוח/ה נכבד/ה, אנו מתכבדים להגיש את חישוב צריכת החשמל לתקופה 18/01/21 - 17/12/20:

WEAR HOUSE - (3x160)81010963 - 4

סוג תעריף	סוג צריכה	קריאה קודמת	קריאה נוכחית	סה"כ צריכה בקוט"ש	מחיר לקוט"ש בא"ג	סה"כ לתשלום
פרטי חשבון עבור תאריכים:						
		17/12/20	31/12/20			
777	פסגה	158,312.65	158,538.92	226.27	93.10	210.66 ₪
778	גבע	56,017.51	56,070.49	52.98	56.22	29.79 ₪
779	שפל	45,939.24	46,601.10	661.86	34.70	229.67 ₪
פרטי חשבון עבור תאריכים:						
		01/01/21	18/01/21			
777	פסגה	158,538.92	158,677.75	138.83	87.59	121.60 ₪
778	גבע	56,070.49	56,130.05	59.56	53.68	31.97 ₪
779	שפל	46,601.10	46,997.81	396.71	33.94	134.64 ₪

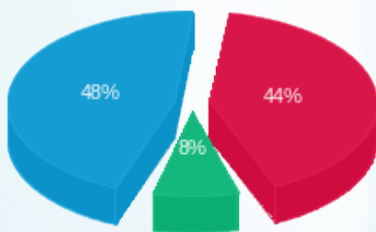
סה"כ לדייר:

פסגה	גבע	שפל	סה"כ	שיא ביקוש
365.10	112.54	1,058.57	1,536.21	12.92
₪ 332.26	₪ 61.76	₪ 364.31	₪ 758.32	

סה"כ צריכה
 סה"כ לתשלום

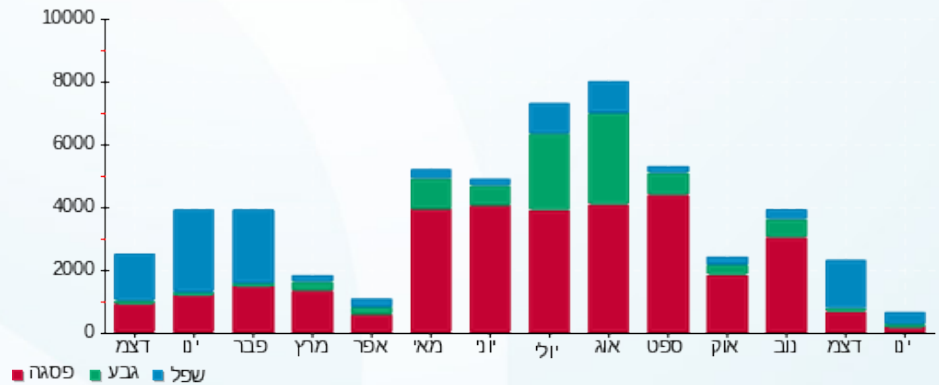
211.60 ₪	תשלום קבוע	
26.11 ₪	תשלום עבור גודל חיבור בKVA (3x160)	
996.03 ₪	סה"כ לתשלום	לא כולל מע"מ

התפלגות חיוב בש"ח לפי תעו"ז



פסגה (332.26 ₪)
 גבע (61.76 ₪)
 שפל (364.31 ₪)

הסטוריית צריכה בקוט"ש



24/01/21 תאריך הפקה:
 18/01/21 תאריך קריאה נוכחית:
 17/12/20 תאריך קריאה קודמת:

שם דייר: איי.ג'י.אס.א-גילת
 שם אתר: לב הארץ מגרש 6

לקוח/ה נכבד/ה, אנו מתכבדים להגיש את חישוב צריכת החשמל לתקופה 18/01/21 - 17/12/20:

איי.ג'י.אס.א-גילת - 2 - 81015015(3x100)

סוג תעריף	סוג צריכה	קריאה קודמת	קריאה נוכחית	סה"כ צריכה בקוט"ש	מחיר לקוט"ש בא"ג	סה"כ לתשלום
פרטי חשבון עבור תאריכים:						
777	פסגה	17/12/20	31/12/20	72,476.40	93.10	59.77 ₪
778	גבע	16,552.60	16,573.60	21.00	56.22	11.81 ₪
779	שפל	35,827.80	36,143.60	315.80	34.70	109.58 ₪
פרטי חשבון עבור תאריכים:						
777	פסגה	01/01/21	18/01/21	72,538.40	87.59	54.31 ₪
778	גבע	16,573.60	16,597.80	24.20	53.68	12.99 ₪
779	שפל	36,143.60	36,387.60	244.00	33.94	82.81 ₪

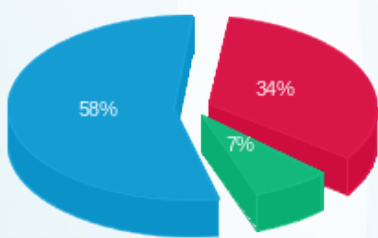
סה"כ לדייר:

שיא ביקוש	סה"כ	שפל	גבע	פסגה
3.40	731.20	559.80	45.20	126.20
	₪ 331.27	₪ 192.40	₪ 24.80	₪ 114.08

סה"כ צריכה
 סה"כ לתשלום

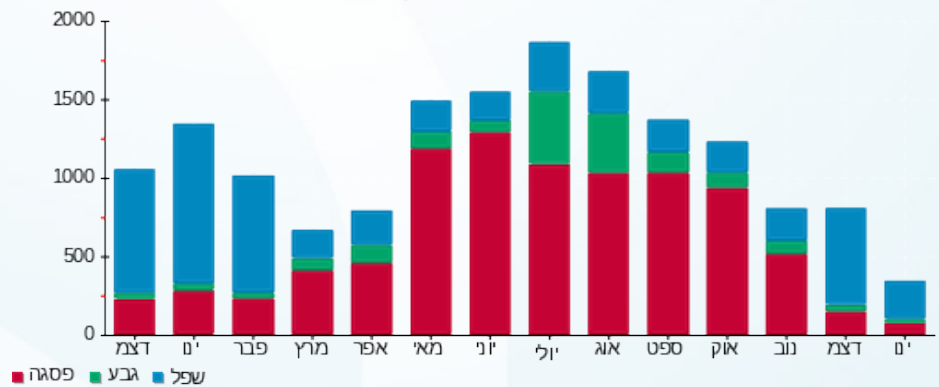
211.60 ₪	תשלום קבוע	
16.32 ₪	תשלום עבור גודל חיבור בKVA (3x100)	
559.19 ₪	סה"כ לתשלום	לא כולל מע"מ

התפלגות חיוב בש"ח לפי תעו"ז



פסגה (114.08 ₪) ■
 גבע (24.80 ₪) ■
 שפל (192.40 ₪) ■

הסטוריית צריכה בקוט"ש





24/01/21 תאריך הפקדה:
 18/01/21 תאריך קריאה נוכחית:
 17/12/20 תאריך קריאה קודמת:

שם דייר: אנדורמדה אינטרנשיונל פתרונות תוכנה
 שם אתר: לב הארץ מגרש 6

לקוח/ה נכבד/ה, אנו מתכבדים להגיש את חישוב צריכת החשמל לתקופה 18/01/21 - 17/12/20:

אנדורמדה אינטרנשיונל פתרונות תוכנה - 2 - 81010938(3x100)

סוג תעריף	סוג צריכה	קריאה קודמת	קריאה נוכחית	סה"כ צריכה בקוט"ש	מחיר לקוט"ש בא"ג	סה"כ לתשלום
פרטי חשבון עבור תאריכים:						
		17/12/20	31/12/20			
777	פסגה	92,703.68	92,802.53	98.85	93.10	92.03 ₪
778	גבע	25,864.40	25,892.69	28.29	56.22	15.90 ₪
779	שפל	64,554.27	64,984.32	430.05	34.70	149.23 ₪
פרטי חשבון עבור תאריכים:						
		01/01/21	18/01/21			
777	פסגה	92,802.53	92,911.01	108.48	87.59	95.02 ₪
778	גבע	25,892.69	25,926.77	34.08	53.68	18.29 ₪
779	שפל	64,984.32	65,452.13	467.81	33.94	158.78 ₪

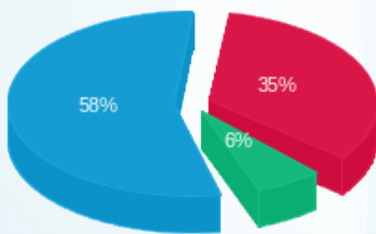
סה"כ לדייר:

פסגה	גבע	שפל	סה"כ	שיא ביקוש
207.33	62.36	897.86	1,167.55	6.65
187.05 ₪	34.20 ₪	308.00 ₪	529.24 ₪	

סה"כ צריכה
 סה"כ לתשלום

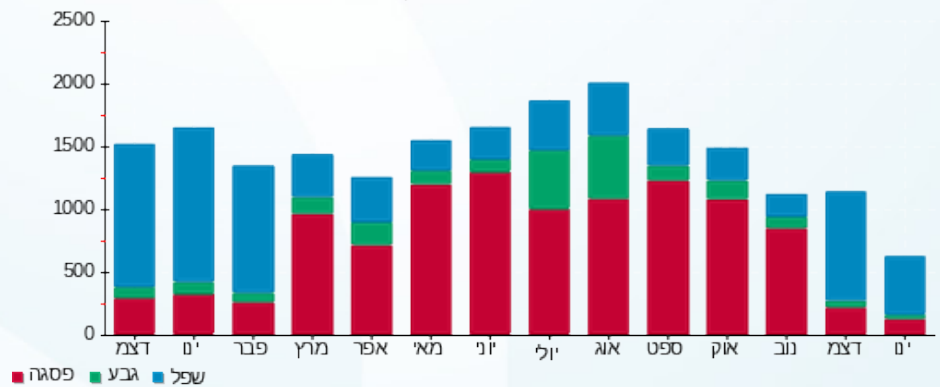
211.60 ₪	תשלום קבוע	
16.32 ₪	תשלום עבור גודל חיבור בKVA (3x100)	
757.16 ₪	סה"כ לתשלום	לא כולל מע"מ

התפלגות חיוב בש"ח לפי תעו"ז



פסגה (187.05 ₪) 58%
 גבע (34.20 ₪) 6%
 שפל (308.00 ₪) 35%

הסטוריית צריכה בקוט"ש



24/01/21 תאריך הפקה:
 18/01/21 תאריך קריאה נוכחית:
 17/12/20 תאריך קריאה קודמת:

שם דייר: אר טי סי ויזן
 שם אתר: לב הארץ מגרש 6

לקוח/ה נכבד/ה, אנו מתכבדים להגיש את חישוב צריכת החשמל לתקופה 18/01/21 - 17/12/20:

אר טי סי ויזן - 4 - 81015015 (3x100)

סוג תעריף	סוג צריכה	קריאה קודמת	קריאה נוכחית	סה"כ צריכה בקוט"ש	מחיר לקוט"ש בא"ג	סה"כ לתשלום
פרטי חשבון עבור תאריכים:						
777	פסגה	17/12/20	31/12/20	443.90	93.10	413.27 ₪
778	גבע	67,745.90	67,942.50	196.60	56.22	110.53 ₪
779	שפל	167,168.10	168,625.60	1,457.50	34.70	505.75 ₪
פרטי חשבון עבור תאריכים:						
777	פסגה	01/01/21	18/01/21	424.60	87.59	371.91 ₪
778	גבע	67,942.50	68,157.70	215.20	53.68	115.52 ₪
779	שפל	168,625.60	170,251.00	1,625.40	33.94	551.66 ₪

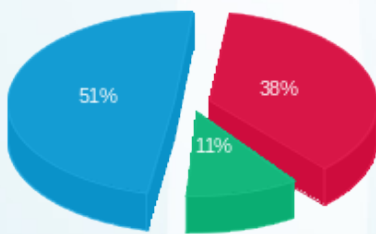
סה"כ לדייר:

שיא ביקוש	סה"כ	שפל	גבע	פסגה
16.30	4,363.20	3,082.90	411.80	868.50
	2,068.64 ₪	1,057.41 ₪	226.05 ₪	785.18 ₪

סה"כ צריכה
 סה"כ לתשלום

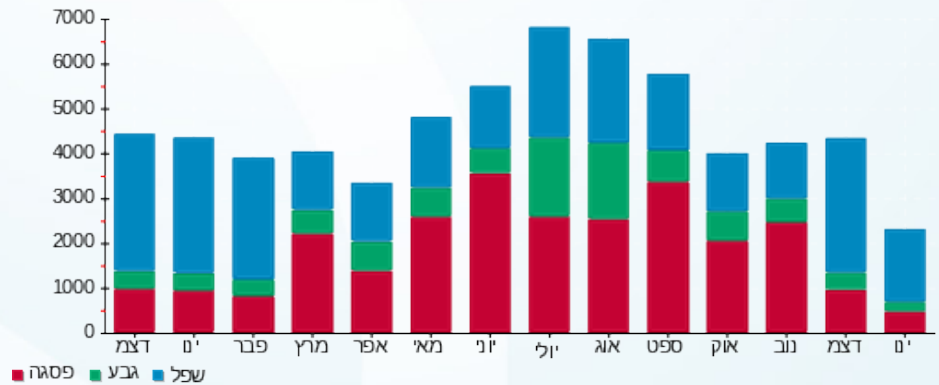
211.60 ₪	תשלום קבוע	
16.32 ₪	תשלום עבור גודל חיבור בKVA (3x100)	
2,296.56 ₪	סה"כ לתשלום	לא כולל מע"מ

התפלגות חיוב בש"ח לפי תעו"ז



פסגה (785.18 ₪) ■
 גבע (226.05 ₪) ■
 שפל (1,057.41 ₪) ■

הסטוריית צריכה בקוט"ש





24/01/21 תאריך הפקה:
 18/01/21 תאריך קריאה נוכחית:
 17/12/20 תאריך קריאה קודמת:

שם דייר: ביודטה 1
 שם אתר: לב הארץ מגרש 6

לקוח/ה נכבד/ה, אנו מתכבדים להגיש את חישוב צריכת החשמל לתקופה 18/01/21 - 17/12/20:

ביודטה 1 - 3 - 81010938(3x100)

סוג תעריף	סוג צריכה	קריאה קודמת	קריאה נוכחית	סה"כ צריכה בקוט"ש	מחיר לקוט"ש בא"ג	סה"כ לתשלום
פרטי חשבון עבור תאריכים:						
777	פסגה	17/12/20	31/12/20	69,146.08	93.10	34.47 ₪
778	גבע	12,761.55	12,768.70	7.15	56.22	4.02 ₪
779	שפל	20,601.96	20,728.06	126.10	34.70	43.76 ₪
פרטי חשבון עבור תאריכים:						
777	פסגה	01/01/21	18/01/21	69,175.42	87.59	25.69 ₪
778	גבע	12,768.70	12,778.13	9.43	53.68	5.06 ₪
779	שפל	20,728.06	20,856.97	128.91	33.94	43.75 ₪

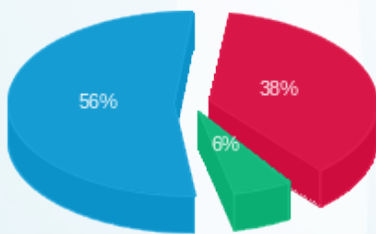
סה"כ לדייר:

פסגה	גבע	שפל	סה"כ	שיא ביקוש
66.36	16.58	255.01	337.95	3.65
₪ 60.17	₪ 9.08	₪ 87.51	₪ 156.76	

סה"כ צריכה
 סה"כ לתשלום

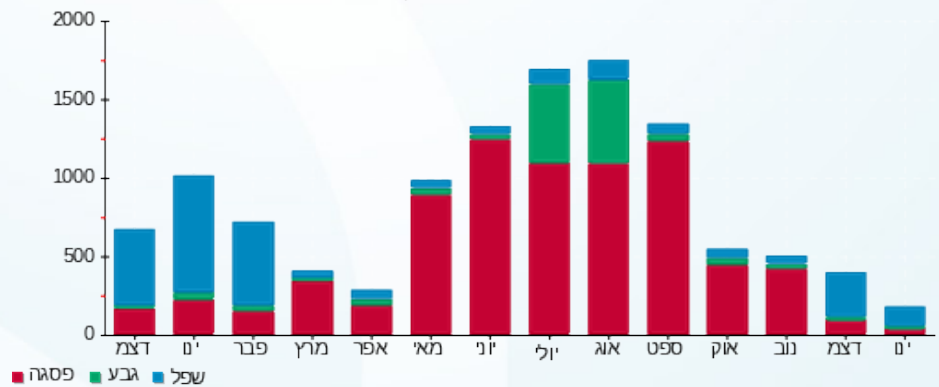
211.60 ₪	תשלום קבוע	
16.32 ₪	תשלום עבור גודל חיבור בKVA (3x100)	
384.67 ₪	סה"כ לתשלום	לא כולל מע"מ

התפלגות חיוב בש"ח לפי תעו"ז



פסגה (60.17 ₪)
 גבע (9.08 ₪)
 שפל (87.51 ₪)

הסטוריית צריכה בקוט"ש



24/01/21 תאריך הפקה:
 18/01/21 תאריך קריאה נוכחי:
 17/12/20 תאריך קריאה קודמת:

שם דייר: ביוטה 2
 שם אתר: לב הארץ מגרש 6

לקוח/ה נכבד/ה, אנו מתכבדים להגיש את חישוב צריכת החשמל לתקופה 18/01/21 - 17/12/20:

ביוטה 2 - 4 - 81010938(3x100)

סוג תעריף	סוג צריכה	קריאה קודמת	קריאה נוכחית	סה"כ צריכה בקוט"ש	מחיר לקוט"ש בא"ג	סה"כ לתשלום
פרטי חשבון עבור תאריכים:						
777	פסגה	17/12/20	31/12/20	9.36	93.10	8.71 ₪
778	גבע	9,205.65	9,207.82	2.18	56.22	1.23 ₪
779	שפל	13,880.13	13,929.12	48.98	34.70	17.00 ₪
פרטי חשבון עבור תאריכים:						
777	פסגה	01/01/21	18/01/21	6.41	87.59	5.61 ₪
778	גבע	9,207.82	9,210.43	2.61	53.68	1.40 ₪
779	שפל	13,929.12	13,960.95	31.83	33.94	10.80 ₪

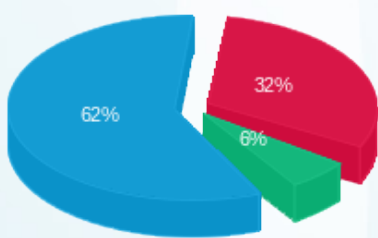
סה"כ לדייר:

פסגה	גבע	שפל	סה"כ	שיא ביקוש
15.76	4.79	80.82	101.37	0.38
₪ 14.32	₪ 2.62	₪ 27.80	₪ 44.75	

סה"כ צריכה
 סה"כ לתשלום

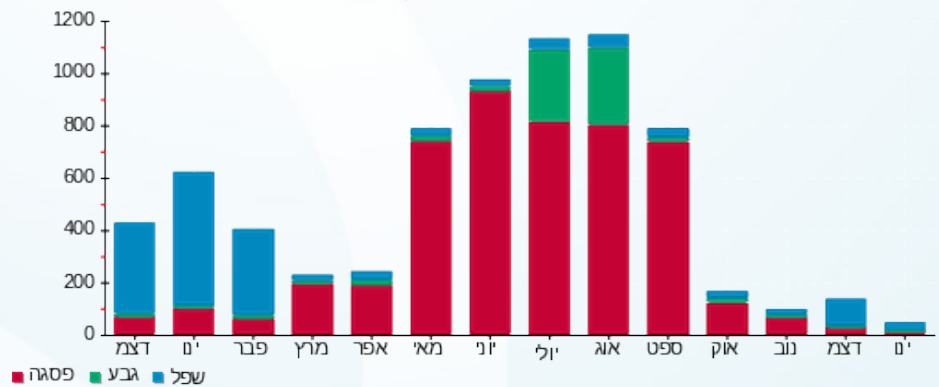
₪ 0.00	תשלום קבוע	
₪ 16.32	תשלום עבור גודל חיבור בKVA (3x100)	
₪ 61.06	סה"כ לתשלום	לא כולל מע"מ

התפלגות חיוב בש"ח לפי תעו"ז



פסגה (₪ 14.32) (62%)
 גבע (₪ 2.62) (6%)
 שפל (₪ 27.80) (32%)

הסטוריית צריכה בקוט"ש





24/01/21 תאריך הפקה:
 18/01/21 תאריך קריאה נוכחית:
 17/12/20 תאריך קריאה קודמת:

שם דייר: ביוסופט
 שם אתר: לב הארץ מגרש 6

לקוח/ה נכבד/ה, אנו מתכבדים להגיש את חישוב צריכת החשמל לתקופה 18/01/21 - 17/12/20:

ביוסופט - 6 - 81010938 (3x100)

סוג תעריף	סוג צריכה	קריאה קודמת	קריאה נוכחית	סה"כ צריכה בקוט"ש	מחיר לקוט"ש בא"ג	סה"כ לתשלום
פרטי חשבון עבור תאריכים:						
777	פסגה	17/12/20	31/12/20	35,223.17	93.10	61.90 ₪
778	גבע	6,180.55	6,197.06	16.52	56.22	9.29 ₪
779	שפל	14,889.71	15,092.22	202.51	34.70	70.27 ₪
פרטי חשבון עבור תאריכים:						
777	פסגה	01/01/21	18/01/21	35,286.99	87.59	55.90 ₪
778	גבע	6,197.06	6,214.26	17.20	53.68	9.23 ₪
779	שפל	15,092.22	15,276.45	184.23	33.94	62.53 ₪

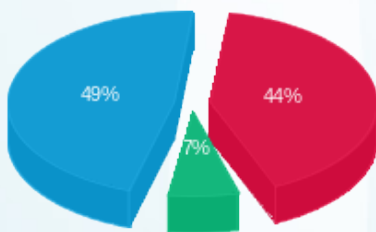
סה"כ לדייר:

פסגה	גבע	שפל	סה"כ	שיא ביקוש
130.31	33.72	386.74	550.77	3.64
₪ 117.80	₪ 18.52	₪ 132.80	₪ 269.12	

סה"כ צריכה
 סה"כ לתשלום

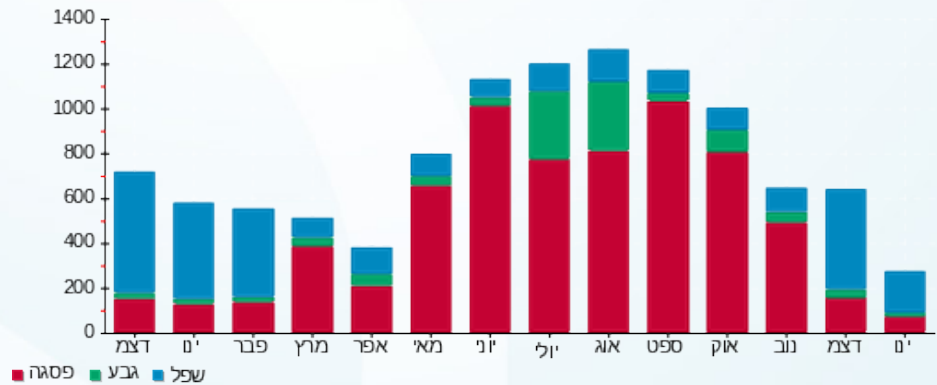
211.60 ₪	תשלום קבוע	
16.32 ₪	תשלום עבור גודל חיבור ב KVA (3x100)	
497.03 ₪	סה"כ לתשלום	לא כולל מע"מ

התפלגות חיוב בש"ח לפי תעו"ז



פסגה (₪ 117.80)
 גבע (₪ 18.52)
 שפל (₪ 132.80)

הסטוריית צריכה בקוט"ש





24/01/21 תאריך הפקדה:
 18/01/21 תאריך קריאה נוכחית:
 17/12/20 תאריך קריאה קודמת:

שם דייר: ג'ימבורי
 שם אתר: לב הארץ מגרש 6

לקוח/ה נכבד/ה, אנו מתכבדים להגיש את חישוב צריכת החשמל לתקופה 18/01/21 - 17/12/20:

ג'ימבורי - 8 - (3x160)81010963

סוג תעריף	סוג צריכה	קריאה קודמת	קריאה נוכחית	סה"כ צריכה בקוט"ש	מחיר לקוט"ש בא"ג	סה"כ לתשלום
פרטי חשבון עבור תאריכים:						
777	פסגה	17/12/20	31/12/20	93.04	93.10	86.62 ₪
778	גבע	63,801.54	63,863.35	61.82	56.22	34.75 ₪
779	שפל	130,448.30	130,913.61	465.31	34.70	161.46 ₪
פרטי חשבון עבור תאריכים:						
777	פסגה	01/01/21	18/01/21	100.46	87.59	87.99 ₪
778	גבע	63,863.35	63,931.85	68.50	53.68	36.77 ₪
779	שפל	130,913.61	131,424.55	510.94	33.94	173.41 ₪

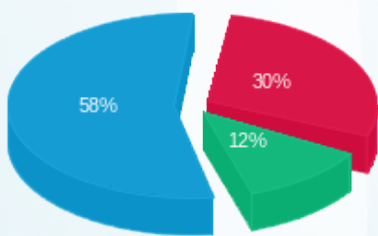
סה"כ לדייר:

פסגה	גבע	שפל	סה"כ	שיא ביקוש
193.50	130.32	976.25	1,300.06	10.49
₪ 174.61	₪ 71.52	₪ 334.87	₪ 581.01	

סה"כ צריכה
 סה"כ לתשלום

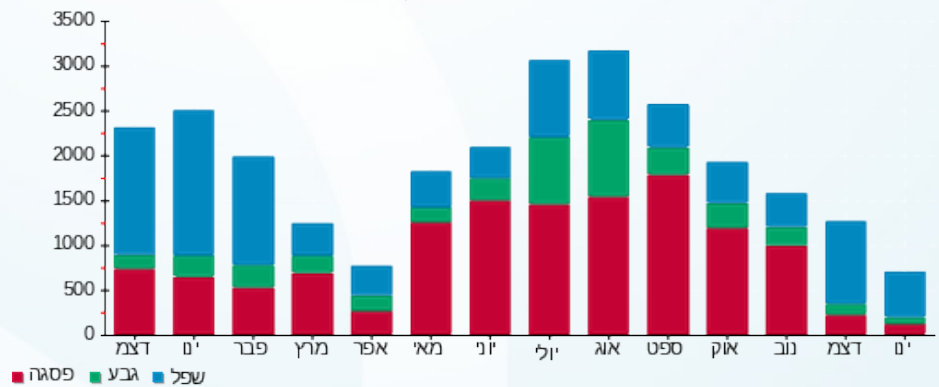
211.60 ₪	תשלום קבוע	
26.11 ₪	תשלום עבור גודל חיבור בKVA (3x160)	
818.72 ₪	סה"כ לתשלום	לא כולל מע"מ

התפלגות חיוב בש"ח לפי תעו"ז



פסגה (₪ 174.61) 58%
 גבע (₪ 71.52) 30%
 שפל (₪ 334.87) 12%

הסטוריית צריכה בקוט"ש



24/01/21 תאריך הפקה:
 18/01/21 תאריך קריאה נוכחית:
 17/12/20 תאריך קריאה קודמת:

שם דייר: המרכז הבריאות ד.ע. בע"מ
 שם אתר: לב הארץ מגרש 6

לקוח/ה נכבד/ה, אנו מתכבדים להגיש את חישוב צריכת החשמל לתקופה 18/01/21 - 17/12/20:

המרכז הבריאות ד.ע. בע"מ - 7 - (3x100)

סוג תעריף	סוג צריכה	קריאה קודמת	קריאה נוכחית	סה"כ צריכה בקוט"ש	מחיר לקוט"ש בא"ג	סה"כ לתשלום
פרטי חשבון עבור תאריכים:						
777	פסגה	17/12/20	31/12/20	149.32	93.10	139.02 ₪
778	גבע	8,512.18	8,521.21	9.02	56.22	5.07 ₪
779	שפל	16,283.14	16,589.96	306.82	34.70	106.47 ₪
פרטי חשבון עבור תאריכים:						
777	פסגה	01/01/21	18/01/21	117.40	87.59	102.83 ₪
778	גבע	8,521.21	8,541.47	20.27	53.68	10.88 ₪
779	שפל	16,589.96	16,947.06	357.10	33.94	121.20 ₪

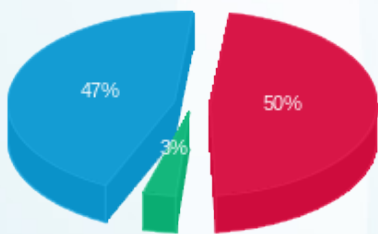
סה"כ לדייר:

פסגה	גבע	שפל	סה"כ	שיא ביקוש
266.72	29.29	663.92	959.93	18.95
₪ 241.85	₪ 15.95	₪ 227.67	₪ 485.47	

סה"כ צריכה
 סה"כ לתשלום

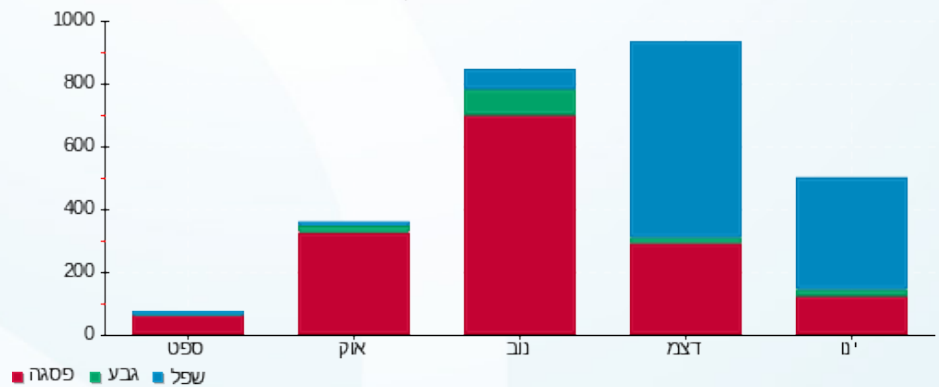
211.60 ₪	תשלום קבוע	
16.32 ₪	תשלום עבור גודל חיבור בKVA (3x100)	
713.38 ₪	סה"כ לתשלום	לא כולל מע"מ

התפלגות חיוב בש"ח לפי תעו"ז



פסגה (241.85 ₪)
 גבע (15.95 ₪)
 שפל (227.67 ₪)

הסטוריית צריכה בקוט"ש



24/01/21 תאריך הפקה:
 18/01/21 תאריך קריאה נוכחית:
 17/12/20 תאריך קריאה קודמת:

שם דייר: וידאו פלואו
 שם אתר: לב הארץ מגרש 6

לקוח/ה נכבד/ה, אנו מתכבדים להגיש את חישוב צריכת החשמל לתקופה 18/01/21 - 17/12/20:

וידאו פלואו - 5 - 81010938(3x160)

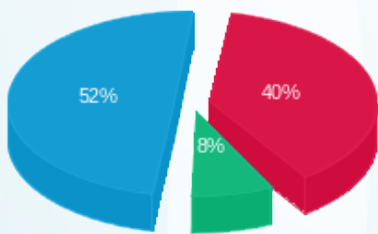
סה"כ לתשלום	מחיר לקוט"ש בא"ג	סה"כ צריכה בקוט"ש	קריאה נוכחית	קריאה קודמת	סוג צריכה	סוג תעריף
			31/12/20	17/12/20	פרטי חשבון עבור תאריכים:	
224.03 ₪	93.10	240.63	186,708.95	186,468.32	פסגה	777
42.52 ₪	56.22	75.64	64,772.42	64,696.78	גבע	778
277.91 ₪	34.70	800.89	157,136.15	156,335.27	שפל	779
			18/01/21	01/01/21	פרטי חשבון עבור תאריכים:	
268.72 ₪	87.59	306.80	187,015.74	186,708.95	פסגה	777
54.19 ₪	53.68	100.95	64,873.37	64,772.42	גבע	778
354.79 ₪	33.94	1,045.33	158,181.49	157,136.15	שפל	779

סה"כ לדייר:

שיא ביקוש	סה"כ	שפל	גבע	פסגה	סה"כ צריכה
11.24	2,570.23	1,846.22	176.58	547.43	סה"כ לתשלום
	1,222.15 ₪	632.69 ₪	96.71 ₪	492.75 ₪	

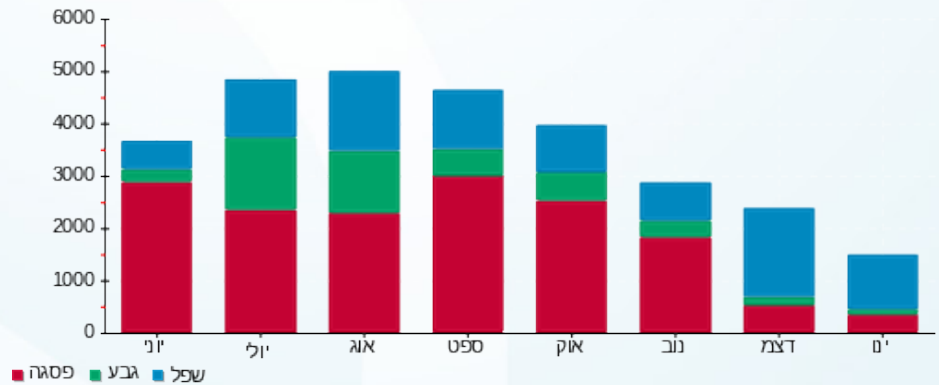
211.60 ₪	תשלום קבוע	
26.11 ₪	תשלום עבור גודל חיבור בKVA (3x160)	
1,459.86 ₪	סה"כ לתשלום	לא כולל מע"מ

התפלגות חיוב בש"ח לפי תעו"ז



פסגה (492.75 ₪) ■
 גבע (96.71 ₪) ■
 שפל (632.69 ₪) ■

הסטוריית צריכה בקוט"ש





24/01/21 תאריך הפקה:
 18/01/21 תאריך קריאה נוכחית:
 17/12/20 תאריך קריאה קודמת:

שם דייר: זיאד (חדש)
 שם אתר: לב הארץ מגרש 6

לקוח/ה נכבד/ה, אנו מתכבדים להגיש את חישוב צריכת החשמל לתקופה 18/01/21 - 17/12/20:

זיאד (חדש) - 3 - 81010963(3x400)

סוג תעריף	סוג צריכה	קריאה קודמת	קריאה נוכחית	סה"כ צריכה בקוט"ש	מחיר לקוט"ש בא"ג	סה"כ לתשלום
פרטי חשבון עבור תאריכים:						
		17/12/20	31/12/20			
777	פסגה	1,632,257.46	1,634,720.04	2,462.58	93.10	2,292.66 ₪
778	גבע	698,869.70	699,966.53	1,096.82	56.22	616.63 ₪
779	שפל	1,543,305.70	1,551,943.70	8,638.00	34.70	2,997.39 ₪
פרטי חשבון עבור תאריכים:						
		01/01/21	18/01/21			
777	פסגה	1,634,720.04	1,637,071.23	2,351.19	87.59	2,059.41 ₪
778	גבע	699,966.53	701,188.37	1,221.84	53.68	655.89 ₪
779	שפל	1,551,943.70	1,561,772.65	9,828.95	33.94	3,335.94 ₪

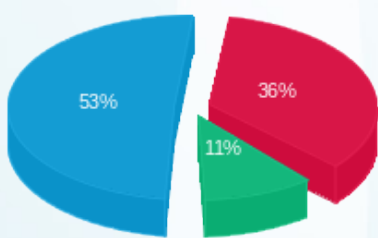
סה"כ לדייר:

פסגה	גבע	שפל	סה"כ	שיא ביקוש
4,813.77	2,318.67	18,466.95	25,599.38	95.23
₪ 4,352.07	₪ 1,272.52	₪ 6,333.33	₪ 11,957.92	

סה"כ צריכה
 סה"כ לתשלום

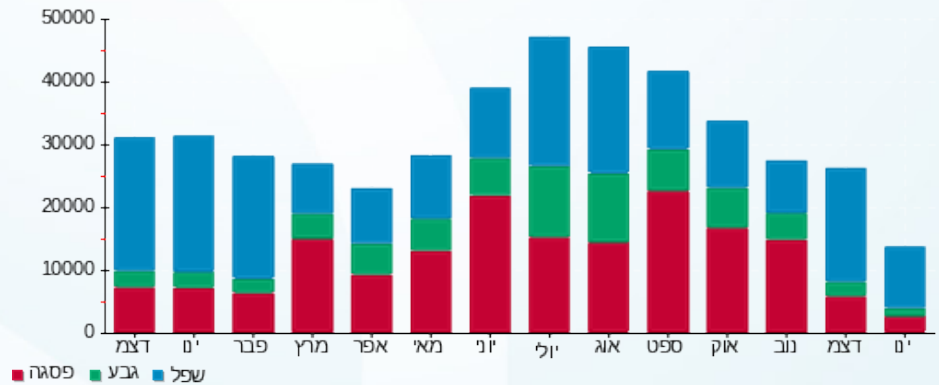
211.60 ₪	תשלום קבוע	
65.26 ₪	תשלום עבור גודל חיבור בKVA (3x400)	
12,234.78 ₪	סה"כ לתשלום	לא כולל מע"מ

התפלגות חיוב בש"ח לפי תעו"ז



פסגה (₪ 4,352.07)
 גבע (₪ 1,272.52)
 שפל (₪ 6,333.33)

הסטוריית צריכה בקוט"ש



24/01/21 תאריך הפקה:
 18/01/21 תאריך קריאה נוכחית:
 17/12/20 תאריך קריאה קודמת:

שם דייר: חנות 2 אמין
 שם אתר: לב הארץ מגרש 6

לקוח/ה נכבד/ה, אנו מתכבדים להגיש את חישוב צריכת החשמל לתקופה 18/01/21 - 17/12/20:

חנות 2 אמין - 2 - 81036701(3x40)

סוג תעריף	סוג צריכה	קריאה קודמת	קריאה נוכחית	סה"כ צריכה בקוט"ש	מחיר לקוט"ש בא"ג	סה"כ לתשלום
פרטי חשבון עבור תאריכים:						
777	פסגה	17/12/20	31/12/20	27.85	93.10	25.93 ₪
778	גבע	10,345.95	10,356.95	11.00	56.22	6.18 ₪
779	שפל	20,413.95	20,622.20	208.25	34.70	72.26 ₪
פרטי חשבון עבור תאריכים:						
777	פסגה	01/01/21	18/01/21	34.70	87.59	30.39 ₪
778	גבע	10,356.95	10,368.10	11.15	53.68	5.99 ₪
779	שפל	20,622.20	20,828.65	206.45	33.94	70.07 ₪

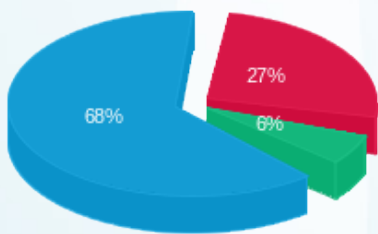
סה"כ לדייר:

פסגה	גבע	שפל	סה"כ	שיא ביקוש
62.55	22.15	414.70	499.40	3.65
₪ 56.32	₪ 12.17	₪ 142.33	₪ 210.82	

סה"כ צריכה
 סה"כ לתשלום

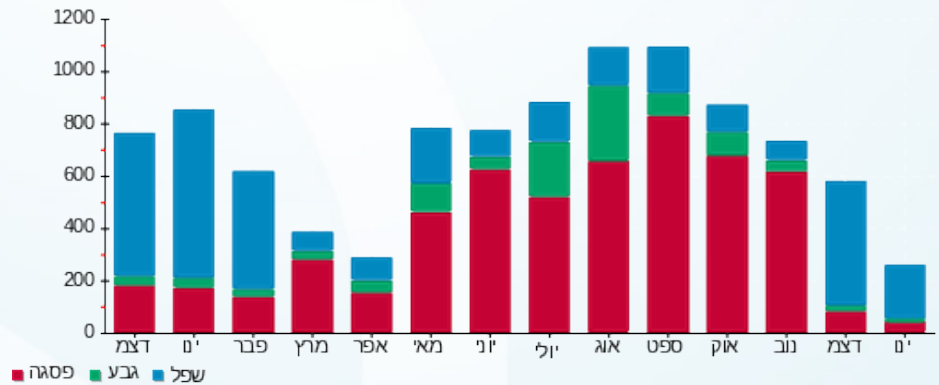
211.60 ₪	תשלום קבוע	
6.53 ₪	תשלום עבור גודל חיבור בKVA (3x40)	
428.95 ₪	סה"כ לתשלום	לא כולל מע"מ

התפלגות חיוב בש"ח לפי תעו"ז



פסגה (56.32 ₪)
 גבע (12.17 ₪)
 שפל (142.33 ₪)

הסטוריית צריכה בקוט"ש





24/01/21 תאריך הפקה:
 18/01/21 תאריך קריאה נוכחית:
 17/12/20 תאריך קריאה קודמת:

שם דייר: מודיעין אזרחי
 שם אתר: לב הארץ מגרש 6

לקוח/ה נכבד/ה, אנו מתכבדים להגיש את חישוב צריכת החשמל לתקופה 18/01/21 - 17/12/20:

מודיעין אזרחי - 1 - 81015015(3x100)

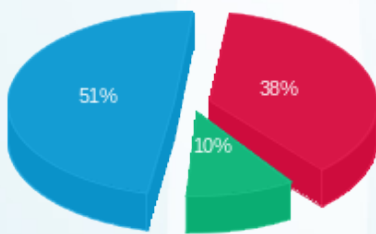
סה"כ לתשלום	מחיר לקוט"ש בא"ג	סה"כ צריכה בקוט"ש	קריאה נוכחית	קריאה קודמת	סוג צריכה	סוג תעריף
			31/12/20	17/12/20	פרטי חשבון עבור תאריכים:	
₪ 318.40	93.10	342.00	137,661.40	137,319.40	פסגה	777
₪ 79.50	56.22	141.40	55,763.70	55,622.30	גבע	778
₪ 391.14	34.70	1,127.20	148,690.30	147,563.10	שפל	779
			18/01/21	01/01/21	פרטי חשבון עבור תאריכים:	
₪ 175.97	87.59	200.90	137,862.30	137,661.40	פסגה	777
₪ 55.13	53.68	102.70	55,866.40	55,763.70	גבע	778
₪ 270.16	33.94	796.00	149,486.30	148,690.30	שפל	779

סה"כ לדייר:

שיא ביקוש	סה"כ	שפל	גבע	פסגה	
11.10	2,710.20	1,923.20	244.10	542.90	סה"כ צריכה
	₪ 1,290.30	₪ 661.30	₪ 134.62	₪ 494.37	סה"כ לתשלום

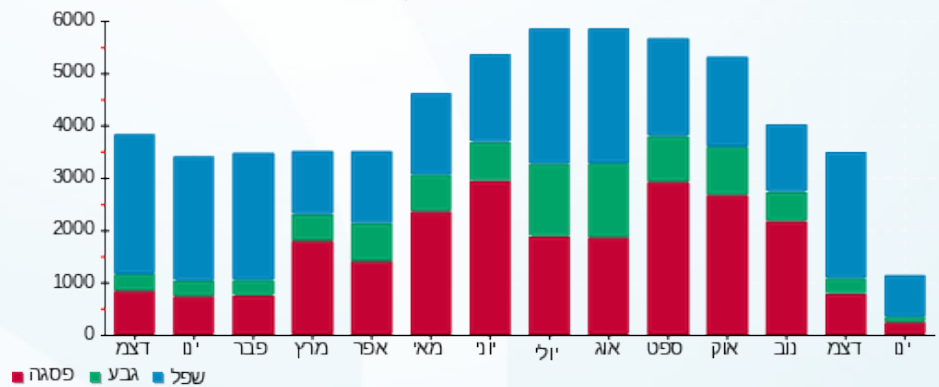
₪ 211.60	תשלום קבוע	
₪ 16.32	תשלום עבור גודל חיבור בKVA (3x100)	
₪ 1,518.21	סה"כ לתשלום	לא כולל מע"מ

התפלגות חיוב בש"ח לפי תעו"ז



פסגה (₪ 494.37) ■
 גבע (₪ 134.62) ■
 שפל (₪ 661.30) ■

הסטוריית צריכה בקוט"ש



24/01/21 תאריך הפקה:
 18/01/21 תאריך קריאה נוכחית:
 17/12/20 תאריך קריאה קודמת:

שם דייר: מרלוג טבת לב הארץ
 שם אתר: לב הארץ מגרש 6

לקוח/ה נכבד/ה, אנו מתכבדים להגיש את חישוב צריכת החשמל לתקופה 18/01/21 - 17/12/20:

מרלוג טבת לב הארץ - 1 - 70054721 (3x2000)

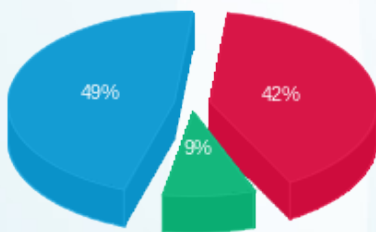
סוג תעריף	סוג צריכה	קריאה קודמת	קריאה נוכחית	סה"כ צריכה בקוט"ש	מחיר לקוט"ש בא"ג	סה"כ לתשלום
פרטי חשבון עבור תאריכים:						
		17/12/20	31/12/20			
777	פסגה	4,464,777.96	4,468,307.48	3,529.52	93.10	3,285.98 ₪
778	גבע	1,371,328.16	1,372,489.08	1,160.92	56.22	652.67 ₪
779	שפל	2,607,220.08	2,617,552.20	10,332.12	34.70	3,585.25 ₪
פרטי חשבון עבור תאריכים:						
		01/01/21	18/01/21			
777	פסגה	4,468,307.48	4,472,022.04	3,714.56	87.59	3,253.58 ₪
778	גבע	1,372,489.08	1,373,825.44	1,336.36	53.68	717.36 ₪
779	שפל	2,617,552.20	2,629,221.92	11,669.72	33.94	3,960.70 ₪

סה"כ לדייר:

שיא ביקוש	סה"כ	שפל	גבע	פסגה	סה"כ צריכה
138.40	31,743.20	22,001.84	2,497.28	7,244.08	סה"כ לתשלום
	15,455.54 ₪	7,545.95 ₪	1,370.03 ₪	6,539.57 ₪	

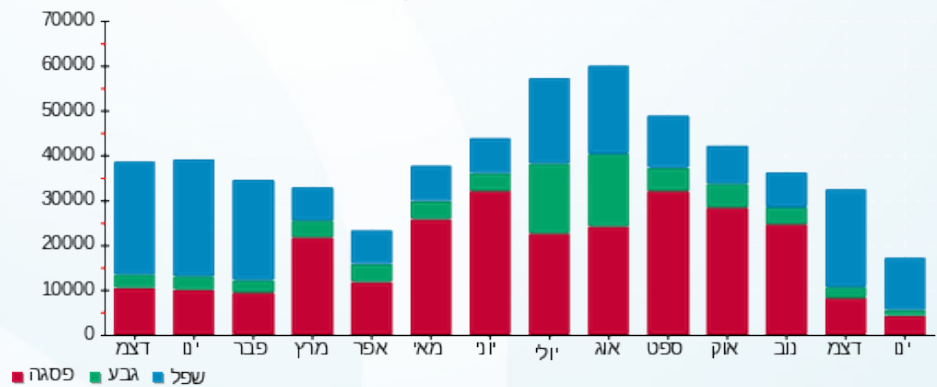
211.60 ₪	תשלום קבוע	
326.32 ₪	תשלום עבור גודל חיבור בKVA (3x2000)	
15,993.46 ₪	סה"כ לתשלום	לא כולל מע"מ

התפלגות חיוב בש"ח לפי תעו"ז



■ פסגה (6,539.57 ₪)
 ■ גבע (1,370.03 ₪)
 ■ שפל (7,545.95 ₪)

הסטוריית צריכה בקוט"ש





24/01/21 תאריך הפקה:
 18/01/21 תאריך קריאה נוכחית:
 17/12/20 תאריך קריאה קודמת:

שם דייר: משה סרור - זול ספורט
 שם אתר: לב הארץ מגרש 6

לקוח/ה נכבד/ה, אנו מתכבדים להגיש את חישוב צריכת החשמל לתקופה 18/01/21 - 17/12/20:

משה סרור - זול ספורט - 8 - 81015015 (3x100)

סוג תעריף	סוג צריכה	קריאה קודמת	קריאה נוכחית	סה"כ צריכה בקוט"ש	מחיר לקוט"ש בא"ג	סה"כ לתשלום
פרטי חשבון עבור תאריכים:						
		17/12/20	31/12/20			
777	פסגה	143,517.00	143,710.50	193.50	93.10	180.15 ₪
778	גבע	53,378.60	53,389.30	10.70	56.22	6.02 ₪
779	שפל	62,683.70	63,064.40	380.70	34.70	132.10 ₪
פרטי חשבון עבור תאריכים:						
		01/01/21	18/01/21			
777	פסגה	143,710.50	143,761.80	51.30	87.59	44.93 ₪
778	גבע	53,389.30	53,401.10	11.80	53.68	6.33 ₪
779	שפל	63,064.40	63,343.90	279.50	33.94	94.86 ₪

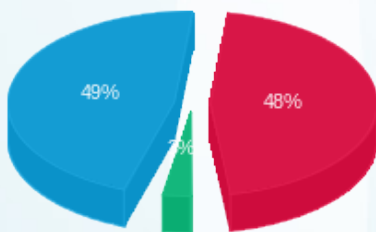
סה"כ לדייר:

שיא ביקוש	סה"כ	שפל	גבע	פסגה
8.10	927.50	660.20	22.50	244.80
	₪ 464.40	₪ 226.97	₪ 12.35	₪ 225.08

סה"כ צריכה
 סה"כ לתשלום

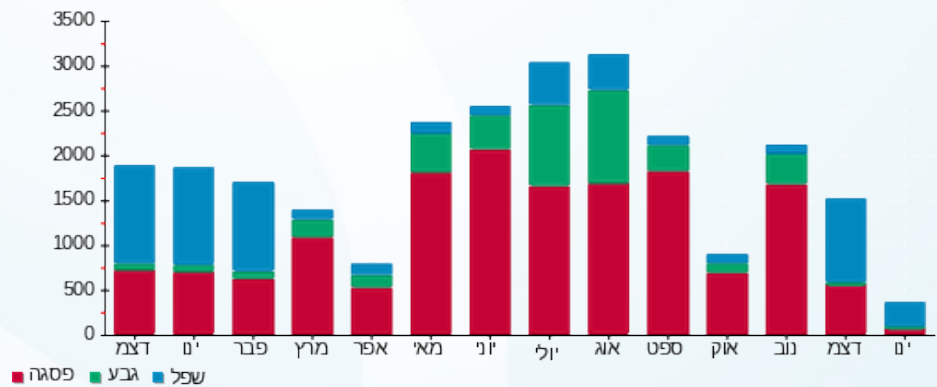
211.60 ₪	תשלום קבוע	
16.32 ₪	תשלום עבור גודל חיבור ב KVA (3x100)	
692.31 ₪	סה"כ לתשלום	לא כולל מע"מ

התפלגות חיוב בש"ח לפי תעו"ז



פסגה (225.08 ₪)
 גבע (12.35 ₪)
 שפל (226.97 ₪)

הסטוריית צריכה בקוט"ש



24/01/21 תאריך הפקה:
 18/01/21 תאריך קריאה נוכחית:
 17/12/20 תאריך קריאה קודמת:

שם דייר: משרד ערית כפר
 שם אתר: לב הארץ מגרש 6

לקוח/ה נכבד/ה, אנו מתכבדים להגיש את חישוב צריכת החשמל לתקופה 18/01/21 - 17/12/20:

משרד ערית כפר - 5 - (3x40)81010963

סוג תעריף	סוג צריכה	קריאה קודמת	קריאה נוכחית	סה"כ צריכה בקוט"ש	מחיר לקוט"ש בא"ג	סה"כ לתשלום
פרטי חשבון עבור תאריכים:						
777	פסגה	17/12/20	31/12/20	5,397.96	93.10	25.00 ₪
778	גבע	1,899.41	1,910.23	10.83	56.22	6.09 ₪
779	שפל	5,328.49	5,439.58	111.09	34.70	38.55 ₪
פרטי חשבון עבור תאריכים:						
777	פסגה	01/01/21	18/01/21	5,432.62	87.59	30.35 ₪
778	גבע	1,910.23	1,926.70	16.46	53.68	8.84 ₪
779	שפל	5,439.58	5,595.43	155.85	33.94	52.89 ₪

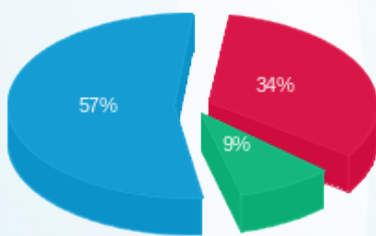
סה"כ לדייר:

פסגה	גבע	שפל	סה"כ	שיא ביקוש
61.51	27.29	266.94	355.74	2.56
₪ 55.36	₪ 14.92	₪ 91.44	₪ 161.72	

סה"כ צריכה
 סה"כ לתשלום

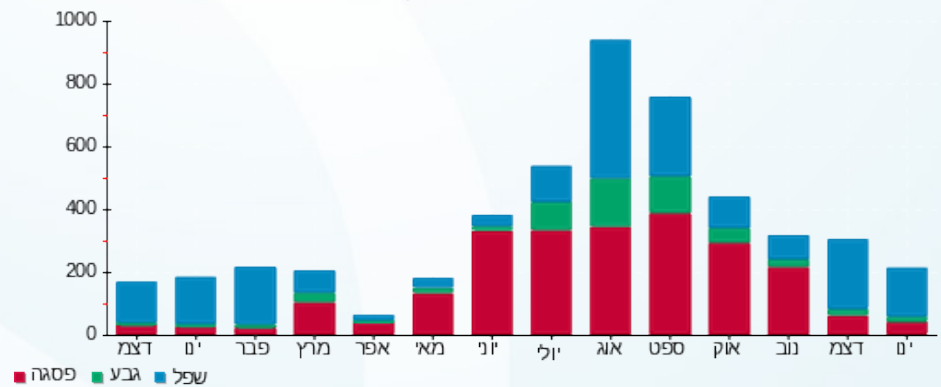
211.60 ₪	תשלום קבוע	
6.53 ₪	תשלום עבור גודל חיבור בKVA (3x40)	
379.85 ₪	סה"כ לתשלום	לא כולל מע"מ

התפלגות חיוב בש"ח לפי תע"ז



פסגה (55.36 ₪)
 גבע (14.92 ₪)
 שפל (91.44 ₪)

הסטוריית צריכה בקוט"ש



24/01/21 תאריך הפקה:
 18/01/21 תאריך קריאה נוכחית:
 17/12/20 תאריך קריאה קודמת:

שם דייר: משרדים של זיאד
 שם אתר: לב הארץ מגרש 6

לקוח/ה נכבד/ה, אנו מתכבדים להגיש את חישוב צריכת החשמל לתקופה 18/01/21 - 17/12/20:

משרדים של זיאד - 7 - 81015015 (3x100)

סוג תעריף	סוג צריכה	קריאה קודמת	קריאה נוכחית	סה"כ צריכה בקוט"ש	מחיר לקוט"ש בא"ג	סה"כ לתשלום
פרטי חשבון עבור תאריכים:						
		17/12/20	31/12/20			
777	פסגה	102,758.70	103,059.40	300.70	93.10	279.95 ₪
778	גבע	29,140.10	29,274.40	134.30	56.22	75.50 ₪
779	שפל	56,784.20	57,962.90	1,178.70	34.70	409.01 ₪
פרטי חשבון עבור תאריכים:						
		01/01/21	18/01/21			
777	פסגה	103,059.40	103,323.20	263.80	87.59	231.06 ₪
778	גבע	29,274.40	29,399.20	124.80	53.68	66.99 ₪
779	שפל	57,962.90	59,063.60	1,100.70	33.94	373.58 ₪

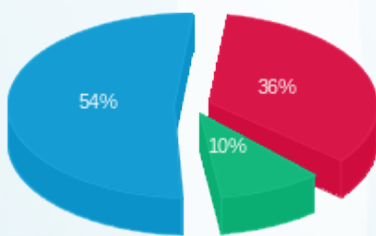
סה"כ לדייר:

פסגה	גבע	שפל	סה"כ	שיא ביקוש
564.50	259.10	2,279.40	3,103.00	18.00
₪ 511.01	₪ 142.50	₪ 782.59	₪ 1,436.10	

סה"כ צריכה
 סה"כ לתשלום

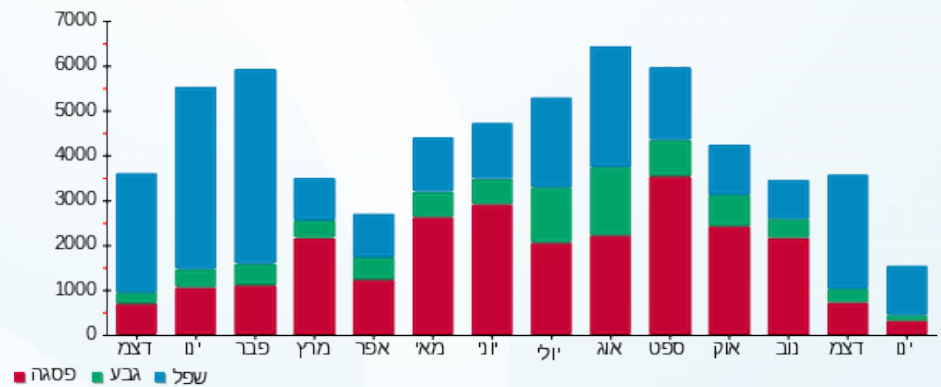
211.60 ₪	תשלום קבוע	
16.32 ₪	תשלום עבור גודל חיבור ב KVA (3x100)	
1,664.01 ₪	סה"כ לתשלום	לא כולל מע"מ

התפלגות חיוב בש"ח לפי תעו"ז



פסגה (₪ 511.01)
 גבע (₪ 142.50)
 שפל (₪ 782.59)

הסטוריית צריכה בקוט"ש



24/01/21 תאריך הפקה:
 18/01/21 תאריך קריאה נוכחי:
 17/12/20 תאריך קריאה קודמת:

שם דייר: עידן 2000
 שם אתר: לב הארץ מגרש 6

לקוח/ה נכבד/ה, אנו מתכבדים להגיש את חישוב צריכת החשמל לתקופה 18/01/21 - 17/12/20:

עידן 2000 - 6 - 81015015 (3x160)

סוג תעריף	סוג צריכה	קריאה קודמת	קריאה נוכחית	סה"כ צריכה בקוט"ש	מחיר לקוט"ש בא"ג	סה"כ לתשלום
פרטי חשבון עבור תאריכים:						
		17/12/20	31/12/20			
777	פסגה	639,772.60	640,291.60	519.00	93.10	483.19 ₪
778	גבע	275,333.00	275,406.60	73.60	56.22	41.38 ₪
779	שפל	332,855.60	333,960.00	1,104.40	34.70	383.23 ₪
פרטי חשבון עבור תאריכים:						
		01/01/21	18/01/21			
777	פסגה	640,291.60	640,645.60	354.00	87.59	310.07 ₪
778	גבע	275,406.60	275,468.40	61.80	53.68	33.17 ₪
779	שפל	333,960.00	335,176.80	1,216.80	33.94	412.98 ₪

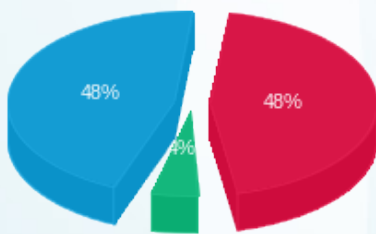
סה"כ לדייר:

פסגה	גבע	שפל	סה"כ	שיא ביקוש
873.00	135.40	2,321.20	3,329.60	26.80
₪ 793.26	₪ 74.55	₪ 796.21	₪ 1,664.02	

סה"כ צריכה
 סה"כ לתשלום

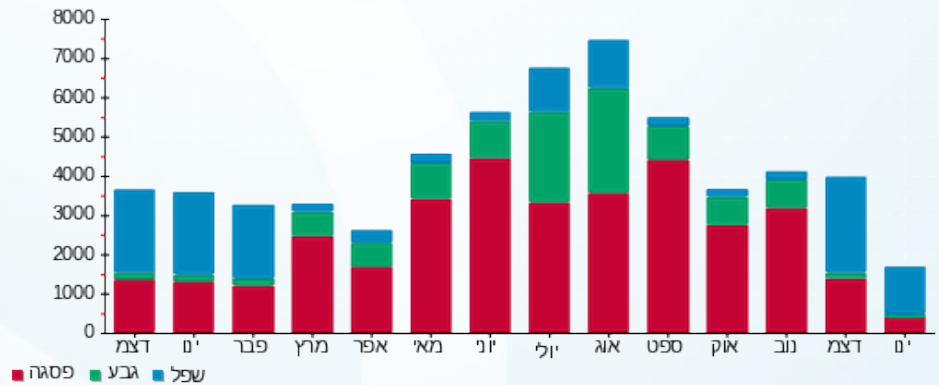
211.60 ₪	תשלום קבוע	
26.11 ₪	תשלום עבור גודל חיבור ב KVA (3x160)	
1,901.72 ₪	סה"כ לתשלום	לא כולל מע"מ

התפלגות חיוב בש"ח לפי תעו"ז



פסגה (₪ 793.26)
 גבע (₪ 74.55)
 שפל (₪ 796.21)

הסטוריית צריכה בקוט"ש





24/01/21 תאריך הפקה:
 18/01/21 תאריך קריאה נוכחי:
 17/12/20 תאריך קריאה קודמת:

שם דייר: פוטוולטיים
 שם אתר: לב הארץ מגרש 6

לקוח/ה נכבד/ה, אנו מתכבדים להגיש את חישוב צריכת החשמל לתקופה 18/01/21 - 17/12/20:

פוטוולטיים - 1 - 18075348(0x0)

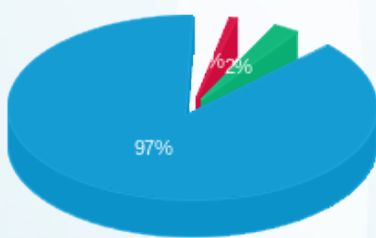
סה"כ לתשלום	מחיר לקוט"ש בא"ג	סה"כ צריכה בקוט"ש	קריאה נוכחית	קריאה קודמת	סוג צריכה	סוג תעריף
			31/12/20	17/12/20	פרטי חשבון עבור תאריכים:	
79.79 ₪	93.10	85.70	761,666.24	761,580.54	פסגה	777
287.23 ₪	56.22	510.90	205,649.16	205,138.26	גבע	778
10,687.32 ₪	34.70	30,799.20	455,331.44	424,532.24	שפל	779
			18/01/21	01/01/21	פרטי חשבון עבור תאריכים:	
112.90 ₪	87.59	128.90	761,795.14	761,666.24	פסגה	777
275.92 ₪	53.68	514.00	206,163.16	205,649.16	גבע	778
11,279.35 ₪	33.94	33,233.20	488,564.64	455,331.44	שפל	779

סה"כ לדייר:

שיא ביקוש	סה"כ	שפל	גבע	פסגה	סה"כ צריכה
	65,271.90	64,032.40	1,024.90	214.60	סה"כ לתשלום
	22,722.50 ₪	21,966.67 ₪	563.14 ₪	192.69 ₪	

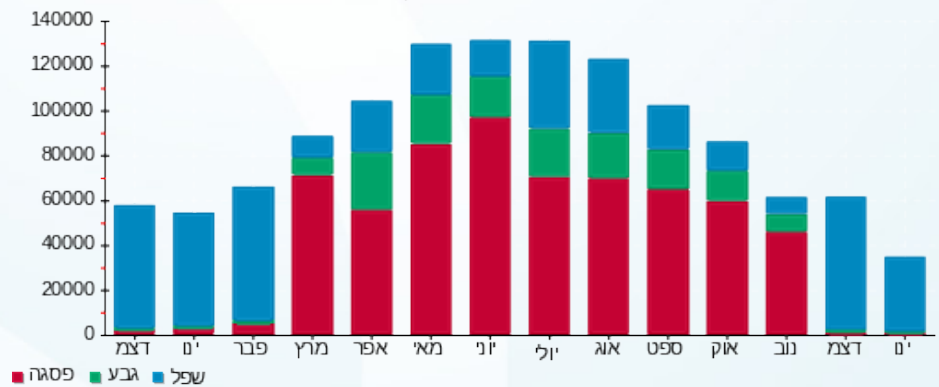
0.00 ₪	תשלום קבוע	
0.00 ₪	תשלום עבור גודל חיבור בKVA (0x0)	
22,722.50 ₪	סה"כ לתשלום	לא כולל מע"מ

התפלגות חיוב בש"ח לפי תעו"ז



פסגה (192.69 ₪) 97%
 גבע (563.14 ₪) 2%
 שפל (21,966.67 ₪) 1%

הסטוריית צריכה בקוט"ש



24/01/21 תאריך הפקה:
 18/01/21 תאריך קריאה נוכחית:
 17/12/20 תאריך קריאה קודמת:

שם דייר: פיצה דומינו
 שם אתר: לב הארץ מגרש 6

לקוח/ה נכבד/ה, אנו מתכבדים להגיש את חישוב צריכת החשמל לתקופה 18/01/21 - 17/12/20:

פיצה דומינו - 1 - 81010938 (3x100)

סוג תעריף	סוג צריכה	קריאה קודמת	קריאה נוכחית	סה"כ צריכה בקוט"ש	מחיר לקוט"ש בא"ג	סה"כ לתשלום
פרטי חשבון עבור תאריכים:						
		17/12/20	31/12/20			
777	פסגה	344,145.97	344,765.43	619.46	93.10	576.72 ₪
778	גבע	191,915.92	192,121.22	205.30	56.22	115.42 ₪
779	שפל	450,276.66	452,038.53	1,761.87	34.70	611.37 ₪
פרטי חשבון עבור תאריכים:						
		01/01/21	18/01/21			
777	פסגה	344,765.43	345,622.40	856.97	87.59	750.62 ₪
778	גבע	192,121.22	192,422.80	301.58	53.68	161.89 ₪
779	שפל	452,038.53	454,538.77	2,500.25	33.94	848.58 ₪

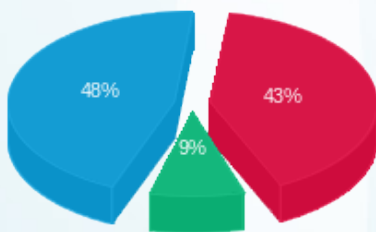
סה"כ לדייר:

פסגה	גבע	שפל	סה"כ	שיא ביקוש
1,476.43	506.88	4,262.11	6,245.42	33.60
₪ 1,327.34	₪ 277.31	₪ 1,459.95	₪ 3,064.60	

סה"כ צריכה
 סה"כ לתשלום

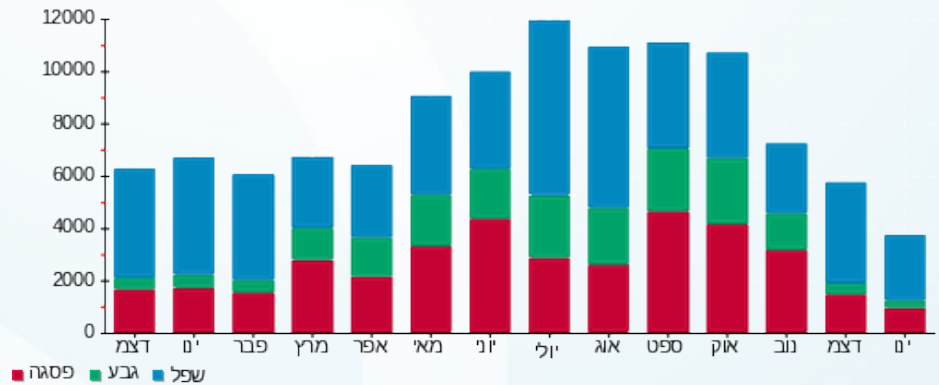
211.60 ₪	תשלום קבוע	
16.32 ₪	תשלום עבור גודל חיבור בKVA (3x100)	
3,292.51 ₪	סה"כ לתשלום	לא כולל מע"מ

התפלגות חיוב בש"ח לפי תעו"ז



פסגה (₪ 1,327.34) - 48%
 גבע (₪ 277.31) - 9%
 שפל (₪ 1,459.95) - 43%

הסטוריית צריכה בקוט"ש





24/01/21 תאריך הפקה:
 18/01/21 תאריך קריאה נוכחית:
 17/12/20 תאריך קריאה קודמת:

שם דייר: קרן לבי
 שם אתר: לב הארץ מגרש 6

לקוח/ה נכבד/ה, אנו מתכבדים להגיש את חישוב צריכת החשמל לתקופה 18/01/21 - 17/12/20:

קרן לבי - 2 - 81010963(3x250)

סוג תעריף	סוג צריכה	קריאה קודמת	קריאה נוכחית	סה"כ צריכה בקוט"ש	מחיר לקוט"ש בא"ג	סה"כ לתשלום
פרטי חשבון עבור תאריכים:						
		17/12/20	31/12/20			
777	פסגה	434,350.35	434,819.51	469.16	93.10	436.79 ₪
778	גבע	128,296.24	128,492.96	196.72	56.22	110.59 ₪
779	שפל	321,073.61	323,198.36	2,124.75	34.70	737.29 ₪
פרטי חשבון עבור תאריכים:						
		01/01/21	18/01/21			
777	פסגה	434,819.51	435,329.15	509.64	87.59	446.40 ₪
778	גבע	128,492.96	128,733.11	240.16	53.68	128.92 ₪
779	שפל	323,198.36	325,632.90	2,434.54	33.94	826.28 ₪

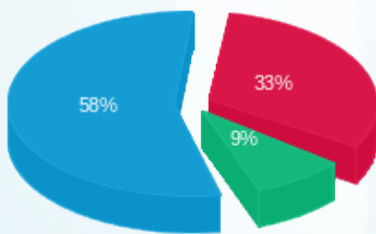
סה"כ לדייר:

פסגה	גבע	שפל	סה"כ	שיא ביקוש
978.80	436.87	4,559.29	5,974.96	28.17
₪ 883.19	₪ 239.51	₪ 1,563.57	₪ 2,686.27	

סה"כ צריכה
 סה"כ לתשלום

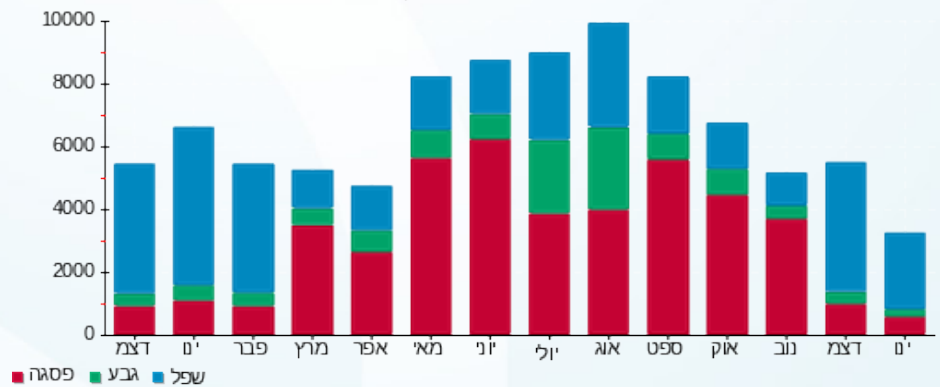
211.60 ₪	תשלום קבוע	
40.79 ₪	תשלום עבור גודל חיבור בKVA (3x250)	
2,938.66 ₪	סה"כ לתשלום	לא כולל מע"מ

התפלגות חיוב בש"ח לפי תעו"ז



פסגה (₪ 883.19) 58%
 גבע (₪ 239.51) 33%
 שפל (₪ 1,563.57) 9%

הסטוריית צריכה בקוט"ש





24/01/21 תאריך הפקה:
 18/01/21 תאריך קריאה נוכחית:
 17/12/20 תאריך קריאה קודמת:

שם דייר: תחנת דלק
 שם אתר: לב הארץ מגרש 6

לקוח/ה נכבד/ה, אנו מתכבדים להגיש את חישוב צריכת החשמל לתקופה 17/12/20 - 18/01/21:

תחנת דלק - 1 - 81036701 (3x160)

סוג תעריף	סוג צריכה	קריאה קודמת	קריאה נוכחית	סה"כ צריכה בקוט"ש	מחיר לקוט"ש בא"ג	סה"כ לתשלום
פרטי חשבון עבור תאריכים:						
		17/12/20	31/12/20			
777	פסגה	434,379.20	435,346.20	967.00	93.10	900.28 ₪
778	גבע	222,661.90	223,000.60	338.70	56.22	190.42 ₪
779	שפל	563,947.10	566,411.50	2,464.40	34.70	855.15 ₪
פרטי חשבון עבור תאריכים:						
		01/01/21	18/01/21			
777	פסגה	435,346.20	436,391.00	1,044.80	87.59	915.14 ₪
778	גבע	223,000.60	223,409.00	408.40	53.68	219.23 ₪
779	שפל	566,411.50	569,385.50	2,974.00	33.94	1,009.38 ₪

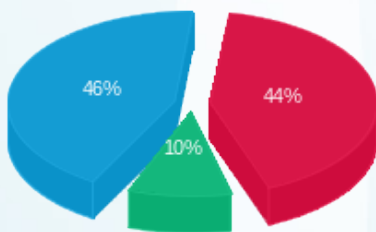
סה"כ לדייר:

פסגה	גבע	שפל	סה"כ	שיא ביקוש
2,011.80	747.10	5,438.40	8,197.30	37.60
₪ 1,815.42	₪ 409.65	₪ 1,864.52	₪ 4,089.59	

סה"כ צריכה
 סה"כ לתשלום

211.60 ₪	תשלום קבוע	
26.11 ₪	תשלום עבור גודל חיבור בKVA (3x160)	
4,327.29 ₪	סה"כ לתשלום	לא כולל מע"מ

התפלגות חיוב בש"ח לפי תעו"ז



פסגה (₪ 1,815.42)
 גבע (₪ 409.65)
 שפל (₪ 1,864.52)

הסטוריית צריכה בקוט"ש

