

26/01/21 תאריך הפקה:
 21/01/21 תאריך קריאה נוכחית:
 22/12/20 תאריך קריאה קודמת:

שם דייר: K.S.P
 שם אתר: מתחם I-way

לקוח/ה נכבד/ה, אנו מתכבדים להגיש את חישוב צריכת החשמל לתקופה 21/01/21 - 22/12/20:

K.S.P - (3x63)15114147 - 2

סוג תעריף	סוג צריכה	קריאה קודמת	קריאה נוכחית	סה"כ צריכה בקוט"ש	מחיר לקוט"ש בא"ג	סה"כ לתשלום
פרטי חשבון עבור תאריכים:						
777	פסגה	22/12/20	31/12/20	151.10	93.10	140.67 ₪
778	גבע	9,979.20	9,997.60	18.40	56.22	10.34 ₪
779	שפל	15,234.00	15,534.20	300.20	34.70	104.17 ₪
פרטי חשבון עבור תאריכים:						
777	פסגה	35,735.10	36,079.10	344.00	87.59	301.31 ₪
778	גבע	9,997.60	10,040.50	42.90	53.68	23.03 ₪
779	שפל	15,534.20	16,187.10	652.90	33.94	221.59 ₪

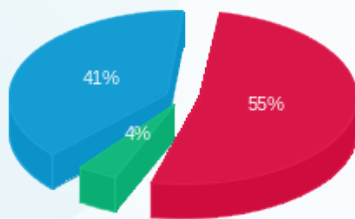
סה"כ לדייר:

פסגה	גבע	שפל	סה"כ	שיא ביקוש
495.10	61.30	953.10	1,509.50	15.89
₪ 441.98	₪ 33.37	₪ 325.76	₪ 801.12	

סה"כ צריכה
 סה"כ לתשלום

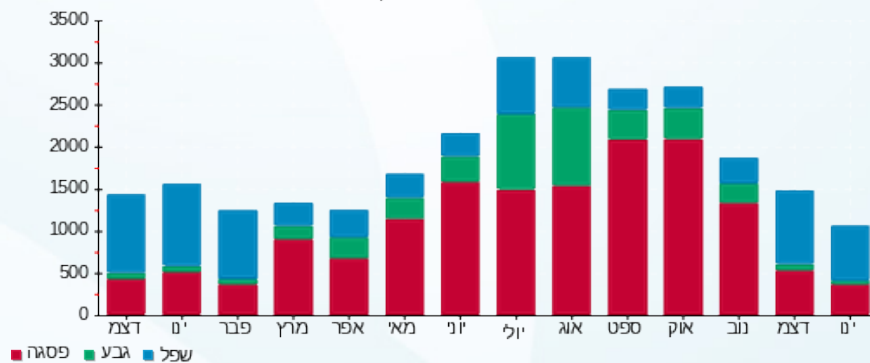
תעריף לפי תעו"ז במתח נמוך	תשלום קבוע	תשלום עבור גודל חיבור בKVA (3x63)	סה"כ	מע"מ 17.00%	סה"כ לתשלום	כולל מע"מ
	200.95 ₪					
	10.30 ₪					
	1,012.37 ₪					
	172.10 ₪					
					1,184.48 ₪	

התפלגות חיוב בש"ח לפי תעו"ז



פסגה (₪ 441.98) 55%
 גבע (₪ 33.37) 4%
 שפל (₪ 325.76) 41%

הסטוריית צריכה בקוט"ש



26/01/21 תאריך הפקה:
 21/01/21 תאריך קריאה נוכחית:
 22/12/20 תאריך קריאה קודמת:

שם דייר: א.חזן המרכז לעודפי חשמל
 שם אתר: מתחם I-way

לקוח/ה נכבד/ה, אנו מתכבדים להגיש את חישוב צריכת החשמל לתקופה 21/01/21 - 22/12/20:

א.חזן המרכז לעודפי חשמל - 9 - 15114147(3x160)

סוג תעריף	סוג צריכה	קריאה קודמת	קריאה נוכחית	סה"כ צריכה בקוט"ש	מחיר לקוט"ש בא"ג	סה"כ לתשלום
פרטי חשבון עבור תאריכים:						
777	פסגה	22/12/20	31/12/20	225.60	93.10	210.03 ₪
778	גבע	31,168.80	31,199.40	30.60	56.22	17.20 ₪
779	שפל	36,964.00	37,368.80	404.80	34.70	140.47 ₪
פרטי חשבון עבור תאריכים:						
777	פסגה	01/01/21	21/01/21	348.40	87.59	305.16 ₪
778	גבע	31,199.40	31,266.20	66.80	53.68	35.86 ₪
779	שפל	37,368.80	38,186.60	817.80	33.94	277.56 ₪

סה"כ לדייר:

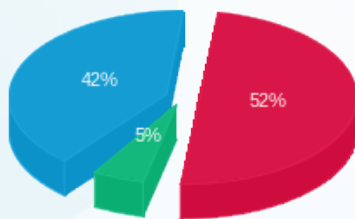
פסגה	גבע	שפל	סה"כ	שיא ביקוש
574.00	97.40	1,222.60	1,894.00	11.46
₪ 515.20	₪ 53.06	₪ 418.03	₪ 986.29	

סה"כ צריכה
 סה"כ לתשלום

תעריף לפי תעו"ז במתח נמוך	תשלום קבוע	תשלום עבור גודל חיבור בKVA (3x160)	סה"כ	מע"מ 17.00%	סה"כ לתשלום
200.95 ₪					
26.17 ₪					
1,213.40 ₪					
206.28 ₪					
1,419.68 ₪					

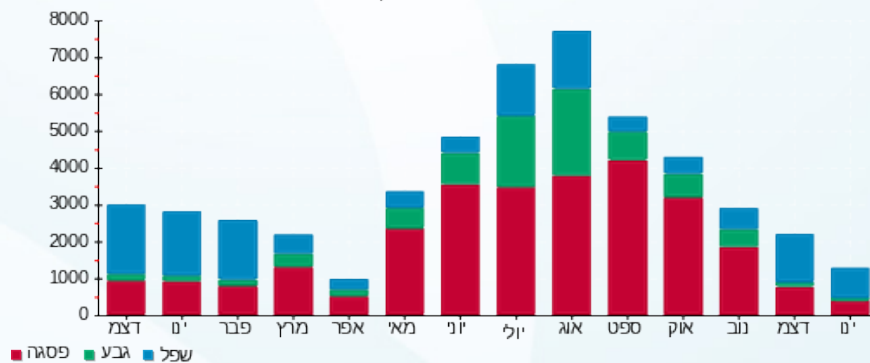
כולל מע"מ

התפלגות חיוב בש"ח לפי תעו"ז



פסגה (₪ 515.20)
 גבע (₪ 53.06)
 שפל (₪ 418.03)

הסטוריית צריכה בקוט"ש



26/01/21 תאריך הפקה:
 21/01/21 תאריך קריאה נוכחית:
 22/12/20 תאריך קריאה קודמת:

שם דייר: א.ע.א.כ. אוטו ישראל חנות 217
 שם אתר: מתחם I-way

לקוח/ה נכבד/ה, אנו מתכבדים להגיש את חישוב צריכת החשמל לתקופה 21/01/21 - 22/12/20:

א.ע.א.כ. אוטו ישראל חנות 217 - 12 - (3x100)16226470

סוג תעריף	סוג צריכה	קריאה קודמת	קריאה נוכחית	סה"כ צריכה בקוט"ש	מחיר לקוט"ש בא"ג	סה"כ לתשלום
פרטי חשבון עבור תאריכים:						
		22/12/20	31/12/20			
777	פסגה	6,304.50	6,335.60	31.10	93.10	28.95 ₪
778	גבע	928.40	933.80	5.40	56.22	3.04 ₪
779	שפל	2,778.10	2,902.30	124.20	34.70	43.10 ₪
פרטי חשבון עבור תאריכים:						
		01/01/21	21/01/21			
777	פסגה	6,335.60	6,379.10	43.50	87.59	38.10 ₪
778	גבע	933.80	946.90	13.10	53.68	7.03 ₪
779	שפל	2,902.30	3,059.40	157.10	33.94	53.32 ₪

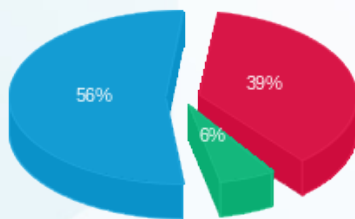
סה"כ לדייר:

פסגה	גבע	שפל	סה"כ	שיא ביקוש
74.60	18.50	281.30	374.40	15.45
₪ 67.06	₪ 10.07	₪ 96.42	₪ 173.54	

סה"כ צריכה
 סה"כ לתשלום

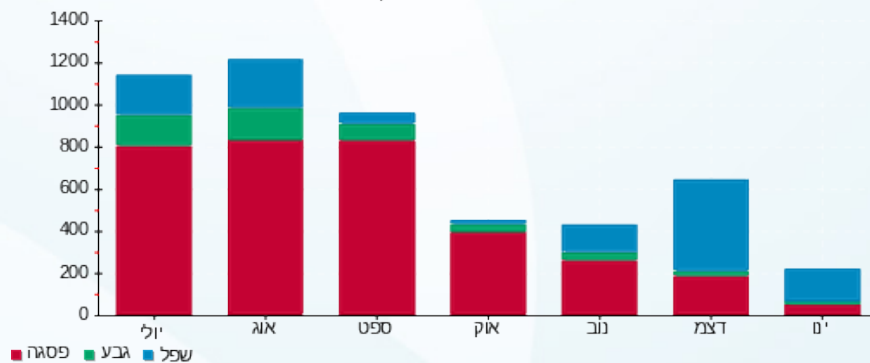
תעריף לפי תעו"ז במתח נמוך	תשלום קבוע	תשלום עבור גודל חיבור ב KVA (3x100)	סה"כ	מע"מ 17.00%	סה"כ לתשלום	כולל מע"מ
	200.95 ₪	16.36 ₪	390.85 ₪	66.44 ₪	457.29 ₪	

התפלגות חיוב בש"ח לפי תעו"ז



פסגה (67.06 ₪)
 גבע (10.07 ₪)
 שפל (96.42 ₪)

הסטוריית צריכה בקוט"ש



26/01/21 תאריך הפקה:
 21/01/21 תאריך קריאה נוכחית:
 22/12/20 תאריך קריאה קודמת:

שם דייר: אוטופון
 שם אתר: מתחם I-way

לקוח/ה נכבד/ה, אנו מתכבדים להגיש את חישוב צריכת החשמל לתקופה 21/01/21 - 22/12/20:

אוטופון - 8 - 15114147 (3x80)

סוג תעריף	סוג צריכה	קריאה קודמת	קריאה נוכחית	סה"כ צריכה בקוט"ש	מחיר לקוט"ש בא"ג	סה"כ לתשלום
פרטי חשבון עבור תאריכים:						
777	פסגה	22/12/20	31/12/20	53.00	93.10	24,419.30
778	גבע	7,442.20	7,450.10	7.90	56.22	24,366.30
779	שפל	6,442.30	6,561.60	119.30	34.70	6,442.30
פרטי חשבון עבור תאריכים:						
777	פסגה	01/01/21	21/01/21	137.40	87.59	24,556.70
778	גבע	7,450.10	7,470.30	20.20	53.68	24,419.30
779	שפל	6,561.60	6,853.90	292.30	33.94	6,561.60

סה"כ לדייר:

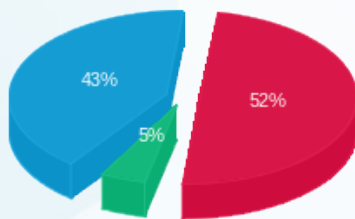
פסגה	גבע	שפל	סה"כ	שיא ביקוש
190.40	28.10	411.60	630.10	10.09
169.69 ₪	15.28 ₪	140.60 ₪	325.58 ₪	

סה"כ צריכה
 סה"כ לתשלום

תעריף לפי תעו"ז במתח נמוך	תשלום קבוע	תשלום עבור גודל חיבור בKVA (3x80)	סה"כ	מע"מ 17.00%	סה"כ לתשלום
200.95 ₪	13.08 ₪	539.61 ₪	91.73 ₪	631.35 ₪	

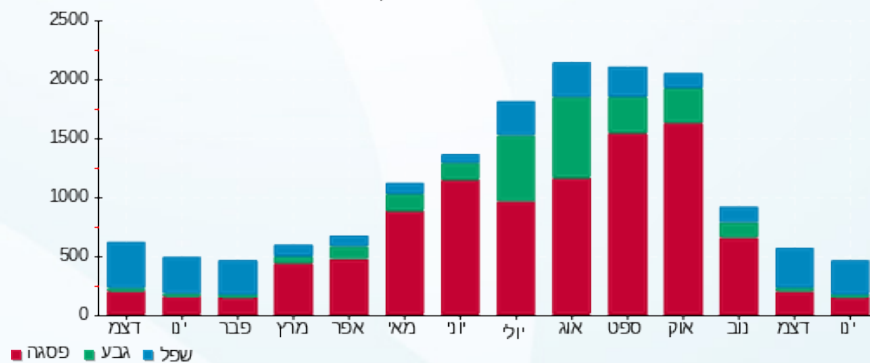
כולל מע"מ

התפלגות חיוב בש"ח לפי תעו"ז



פסגה (169.69 ₪) 52%
 גבע (15.28 ₪) 43%
 שפל (140.60 ₪) 5%

הסטוריית צריכה בקוט"ש





26/01/21 תאריך הפקה:
 21/01/21 תאריך קריאה נוכחית:
 22/12/20 תאריך קריאה קודמת:

שם דייר: אופטיק אילן יח' 107
 שם אתר: מתחם I-way

לקוח/ה נכבד/ה, אנו מתכבדים להגיש את חישוב צריכת החשמל לתקופה 21/01/21 - 22/12/20:

אופטיק אילן יח' 107 - 3 - 15114147 (3x100)

סוג תעריף	סוג צריכה	קריאה קודמת	קריאה נוכחית	סה"כ צריכה בקוט"ש	מחיר לקוט"ש בא"ג	סה"כ לתשלום
פרטי חשבון עבור תאריכים:						
777	פסגה	22/12/20	31/12/20	126.60	93.10	117.86 ₪
778	גבע	1,571.20	1,600.20	29.00	56.22	16.30 ₪
779	שפל	1,783.90	2,072.40	288.50	34.70	100.11 ₪
פרטי חשבון עבור תאריכים:						
777	פסגה	01/01/21	21/01/21	225.40	87.59	197.43 ₪
778	גבע	1,600.20	1,647.70	47.50	53.68	25.50 ₪
779	שפל	2,072.40	2,577.20	504.80	33.94	171.33 ₪

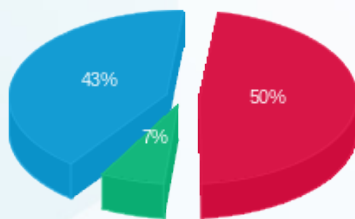
סה"כ לדייר:

פסגה	גבע	שפל	סה"כ	שיא ביקוש
352.00	76.50	793.30	1,221.80	12.87
₪ 315.29	₪ 41.80	₪ 271.44	₪ 628.53	

סה"כ צריכה
 סה"כ לתשלום

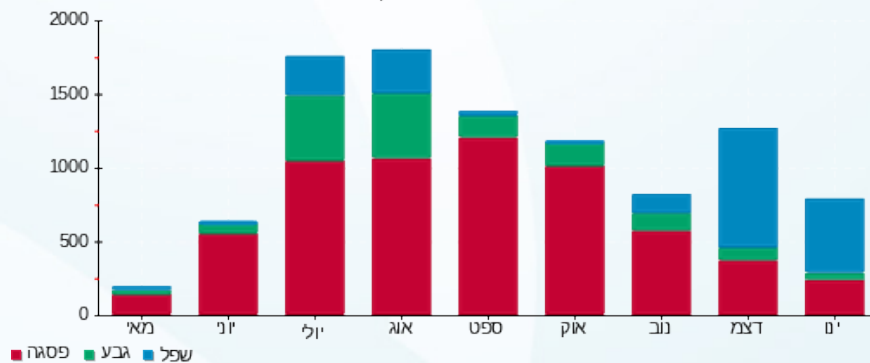
תעריף לפי תעו"ז במתח נמוך	תשלום קבוע	תשלום עבור גודל חיבור ב KVA (3x100)	סה"כ	מע"מ 17.00%	סה"כ לתשלום	כולל מע"מ
200.95 ₪	16.36 ₪	845.84 ₪	143.79 ₪	989.63 ₪		

התפלגות חיוב בש"ח לפי תעו"ז



פסגה (315.29 ₪) 50%
 גבע (41.80 ₪) 7%
 שפל (271.44 ₪) 43%

הסטוריית צריכה בקוט"ש



26/01/21 תאריך הפקה:
 21/01/21 תאריך קריאה נוכחית:
 22/12/20 תאריך קריאה קודמת:

שם דייר: ב.ל איי קופה בע"מ - חדש
 שם אתר: מתחם I-way

לקוח/ה נכבד/ה, אנו מתכבדים להגיש את חישוב צריכת החשמל לתקופה 21/01/21 - 22/12/20:

ב.ל איי קופה בע"מ - 1 - 16254108 (3x160)

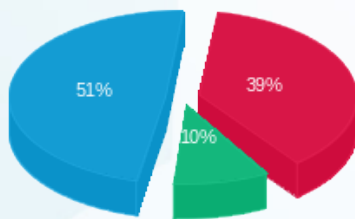
סוג תעריף	סוג צריכה	קריאה קודמת	קריאה נוכחית	סה"כ צריכה בקוט"ש	מחיר לקוט"ש בא"ג	סה"כ לתשלום
פרטי חשבון עבור תאריכים:						
777	פסגה	22/12/20	31/12/20	369.60	93.10	344.10 ₪
778	גבע	33,351.20	33,487.20	136.00	56.22	76.46 ₪
779	שפל	106,684.80	107,853.20	1,168.40	34.70	405.43 ₪
פרטי חשבון עבור תאריכים:						
777	פסגה	77,306.60	78,025.40	718.80	87.59	629.60 ₪
778	גבע	33,487.20	33,798.60	311.40	53.68	167.16 ₪
779	שפל	107,853.20	110,365.40	2,512.20	33.94	852.64 ₪

סה"כ לדייר:

שיא ביקוש	סה"כ	שפל	גבע	פסגה	סה"כ צריכה
30.48	5,216.40	3,680.60	447.40	1,088.40	סה"כ לתשלום
	2,475.39 ₪	1,258.08 ₪	243.62 ₪	973.69 ₪	

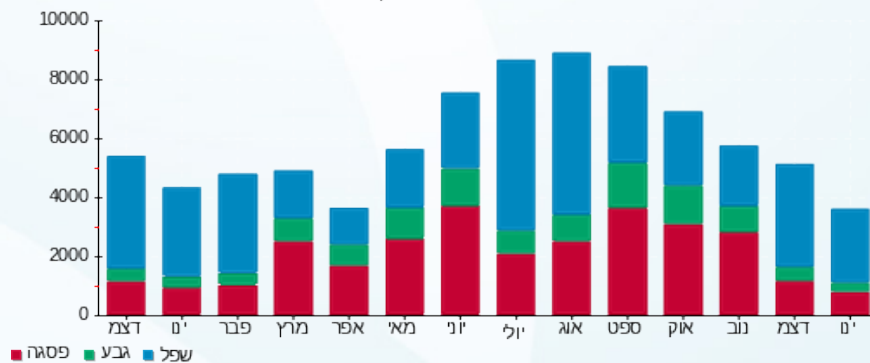
תעריף לפי תעו"ז במתח נמוך	תשלום קבוע	תשלום עבור גודל חיבור בKVA (3x160)	סה"כ	מע"מ 17.00%	סה"כ לתשלום	כולל מע"מ
200.95 ₪	26.17 ₪	2,702.51 ₪	459.43 ₪	3,161.93 ₪		

התפלגות חיוב בש"ח לפי תעו"ז



פסגה (973.69 ₪)
 גבע (243.62 ₪)
 שפל (1,258.08 ₪)

הסטוריית צריכה בקוט"ש



26/01/21 תאריך הפקה:
 21/01/21 תאריך קריאה נוכחית:
 22/12/20 תאריך קריאה קודמת:

שם דייר: בנק פועלים - עסקים
 שם אתר: מתחם I-way

לקוח/ה נכבד/ה, אנו מתכבדים להגיש את חישוב צריכת החשמל לתקופה 21/01/21 - 22/12/20:

בנק פועלים - עסקים - 1 - 17312865(3x250)

סוג תעריף	סוג צריכה	קריאה קודמת	קריאה נוכחית	סה"כ צריכה בקוט"ש	מחיר לקוט"ש בא"ג	סה"כ לתשלום
פרטי חשבון עבור תאריכים:						
		22/12/20	31/12/20			
777	פסגה	72,423.00	72,973.40	550.40	93.10	512.42 ₪
778	גבע	28,249.30	28,424.50	175.20	56.22	98.50 ₪
779	שפל	63,796.70	65,341.10	1,544.40	34.70	535.91 ₪
פרטי חשבון עבור תאריכים:						
		01/01/21	21/01/21			
777	פסגה	72,973.40	73,981.67	1,008.27	87.59	883.15 ₪
778	גבע	28,424.50	28,712.37	287.87	53.68	154.53 ₪
779	שפל	65,341.10	68,175.05	2,833.95	33.94	961.84 ₪

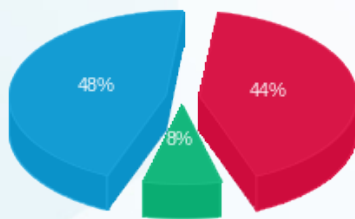
סה"כ לדייר:

פסגה	גבע	שפל	סה"כ	שיא ביקוש
1,558.67	463.07	4,378.35	6,400.09	35.12
₪ 1,395.57	₪ 253.02	₪ 1,497.75	₪ 3,146.34	

סה"כ צריכה
 סה"כ לתשלום

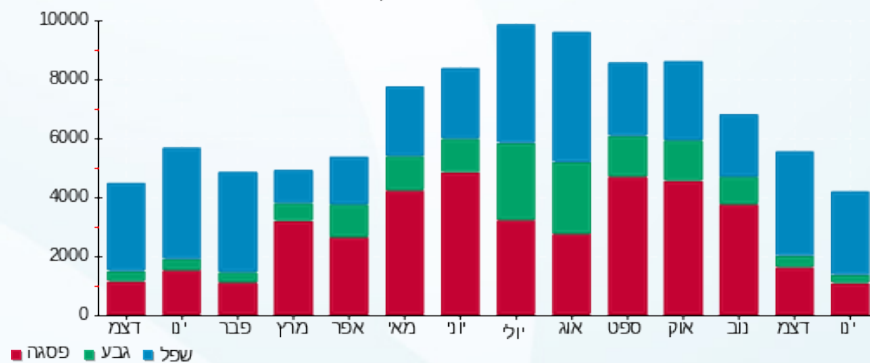
תעריף לפי תעו"ז במתח נמוך	תשלום קבוע	תשלום עבור גודל חיבור בKVA (3x250)	סה"כ	מע"מ 17.00%	סה"כ לתשלום	כולל מע"מ
	200.95 ₪					
	40.89 ₪					
	3,388.18 ₪					
	575.99 ₪					
					3,964.17 ₪	

התפלגות חיוב בש"ח לפי תעו"ז



פסגה (1,395.57 ₪)
 גבע (253.02 ₪)
 שפל (1,497.75 ₪)

הסטוריית צריכה בקוט"ש





26/01/21

תאריך הפקה:

שם דייר: בנק פועלים - שרות

21/01/21

תאריך קריאה נוכחית:

שם אתר: מתחם I-way

22/12/20

תאריך קריאה קודמת:

לקוח/ה נכבד/ה, אנו מתכבדים להגיש את חישוב צריכת החשמל לתקופה 21/01/21 - 22/12/20:

בנק פועלים - שרות - 1 - 17312866 (3x250)

סוג תעריף	סוג צריכה	קריאה קודמת	קריאה נוכחית	סה"כ צריכה בקוט"ש	מחיר לקוט"ש בא"ג	סה"כ לתשלום
פרטי חשבון עבור תאריכים:						
		22/12/20	31/12/20			
777	פסגה	58,695.30	58,972.70	277.40	93.10	258.26 ₪
778	גבע	20,653.40	20,738.90	85.50	56.22	48.07 ₪
779	שפל	43,102.30	44,096.10	993.80	34.70	344.85 ₪
פרטי חשבון עבור תאריכים:						
		01/01/21	21/01/21			
777	פסגה	58,972.70	59,626.04	653.34	87.59	572.26 ₪
778	גבע	20,738.90	20,956.28	217.38	53.68	116.69 ₪
779	שפל	44,096.10	46,606.68	2,510.58	33.94	852.09 ₪

סה"כ לדייר:

פסגה	גבע	שפל	סה"כ	שיא ביקוש
930.74	302.88	3,504.38	4,738.00	83.76
₪ 830.52	₪ 164.76	₪ 1,196.94	₪ 2,192.22	

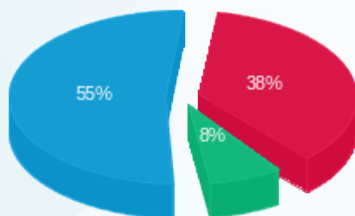
סה"כ צריכה

סה"כ לתשלום

תעריף לפי תעו"ז במתח נמוך	תשלום קבוע	תשלום עבור גודל חיבור בKVA (3x250)	סה"כ	מע"מ 17.00%	סה"כ לתשלום
200.95 ₪					
40.89 ₪					
2,434.06 ₪					
413.79 ₪					
2,847.85 ₪					

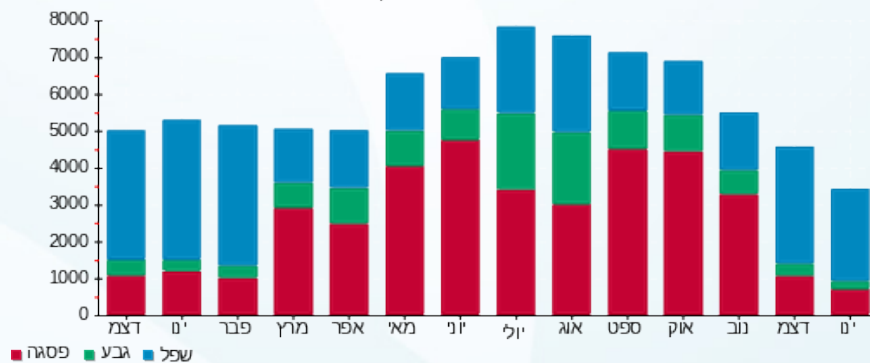
כולל מע"מ

התפלגות חיוב בש"ח לפי תעו"ז



פסגה (₪ 830.52) 55%
 גבע (₪ 164.76) 38%
 שפל (₪ 1,196.94) 8%

הסטוריית צריכה בקוט"ש



26/01/21 תאריך הפקה:
 21/01/21 תאריך קריאה נוכחית:
 22/12/20 תאריך קריאה קודמת:

שם דייר: ג'ונגל שלי יח' 109
 שם אתר: מתחם I-way

לקוח/ה נכבד/ה, אנו מתכבדים להגיש את חישוב צריכת החשמל לתקופה 21/01/21 - 22/12/20:

ג'ונגל שלי יח' 109 - 5 - 15114147 (3x63)

סוג תעריף	סוג צריכה	קריאה קודמת	קריאה נוכחית	סה"כ צריכה בקוט"ש	מחיר לקוט"ש בא"ג	סה"כ לתשלום
פרטי חשבון עבור תאריכים:						
		22/12/20	31/12/20			
777	פסגה	23,767.00	23,876.80	109.80	93.10	102.22 ₪
778	גבע	8,241.80	8,255.00	13.20	56.22	7.42 ₪
779	שפל	7,629.80	7,826.10	196.30	34.70	68.12 ₪
פרטי חשבון עבור תאריכים:						
		01/01/21	21/01/21			
777	פסגה	23,876.80	24,086.80	210.00	87.59	183.94 ₪
778	גבע	8,255.00	8,280.30	25.30	53.68	13.58 ₪
779	שפל	7,826.10	8,210.80	384.70	33.94	130.57 ₪

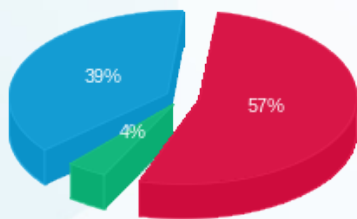
סה"כ לדייר:

פסגה	גבע	שפל	סה"כ	שיא ביקוש
319.80	38.50	581.00	939.30	8.35
286.16 ₪	21.00 ₪	198.68 ₪	505.85 ₪	

סה"כ צריכה
 סה"כ לתשלום

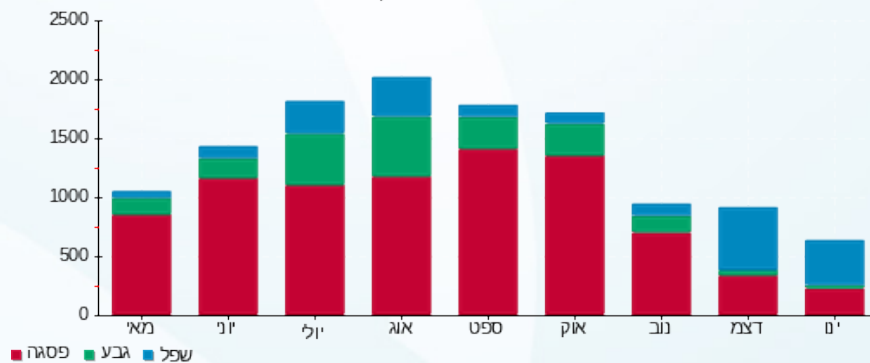
תעריף לפי תעו"ז במתח נמוך	תשלום קבוע	תשלום עבור גודל חיבור בKVA (3x63)	סה"כ	מע"מ 17.00%	סה"כ לתשלום	כולל מע"מ
	200.95 ₪	10.30 ₪	717.10 ₪	121.91 ₪	839.01 ₪	

התפלגות חיוב בש"ח לפי תעו"ז



פסגה (286.16 ₪) 57%
 גבע (21.00 ₪) 4%
 שפל (198.68 ₪) 39%

הסטוריית צריכה בקוט"ש



26/01/21 תאריך הפקה:
 21/01/21 תאריך קריאה נוכחית:
 22/12/20 תאריך קריאה קודמת:

שם דייר: גלידה תל חנן - חדש
 שם אתר: מתחם I-way

לקוח/ה נכבד/ה, אנו מתכבדים להגיש את חישוב צריכת החשמל לתקופה 21/01/21 - 22/12/20:

גלידה תל חנן - חדש - 5 - 15129245(3x63)

סוג תעריף	סוג צריכה	קריאה קודמת	קריאה נוכחית	סה"כ צריכה בקוט"ש	מחיר לקוט"ש בא"ג	סה"כ לתשלום
פרטי חשבון עבור תאריכים:						
		22/12/20	31/12/20			
777	פסגה	122,346.70	122,504.10	157.40	93.10	146.54 ₪
778	גבע	59,608.80	59,662.90	54.10	56.22	30.42 ₪
779	שפל	168,278.40	168,602.30	323.90	34.70	112.39 ₪
פרטי חשבון עבור תאריכים:						
		01/01/21	21/01/21			
777	פסגה	122,504.10	122,536.40	32.30	87.59	28.29 ₪
778	גבע	59,662.90	59,680.60	17.70	53.68	9.50 ₪
779	שפל	168,602.30	168,736.30	134.00	33.94	45.48 ₪

סה"כ לדייר:

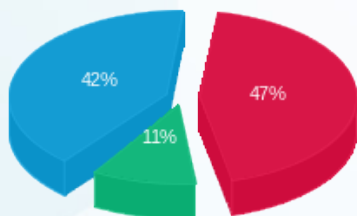
פסגה	גבע	שפל	סה"כ	שיא ביקוש
189.70	71.80	457.90	719.40	13.07
174.83 ₪	39.92 ₪	157.87 ₪	372.62 ₪	

סה"כ צריכה
 סה"כ לתשלום

תעריף לפי תעו"ז במתח נמוך	תשלום קבוע	תשלום עבור גודל חיבור בKVA (3x63)	סה"כ	מע"מ 17.00%	סה"כ לתשלום
200.95 ₪					
10.30 ₪					
583.87 ₪					
99.26 ₪					
683.13 ₪					

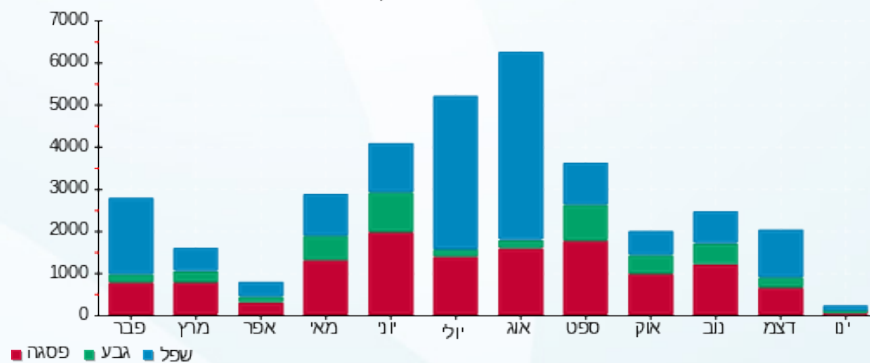
כולל מע"מ

התפלגות חיוב בש"ח לפי תעו"ז



פסגה (174.83 ₪)
 גבע (39.92 ₪)
 שפל (157.87 ₪)

הסטוריית צריכה בקוט"ש





26/01/21 תאריך הפקה:
 21/01/21 תאריך קריאה נוכחית:
 22/12/20 תאריך קריאה קודמת:

שם דייר: הפיראט האדום
 שם אתר: מתחם I-way

לקוח/ה נכבד/ה, אנו מתכבדים להגיש את חישוב צריכת החשמל לתקופה 21/01/21 - 22/12/20:

הפיראט האדום יח' 12 - 15114147(3x160) - 116A

סוג תעריף	סוג צריכה	קריאה קודמת	קריאה נוכחית	סה"כ צריכה בקוט"ש	מחיר לקוט"ש בא"ג	סה"כ לתשלום
פרטי חשבון עבור תאריכים:						
		22/12/20	31/12/20			
777	פסגה	11,600.00	11,713.80	113.80	93.10	105.95 ₪
778	גבע	5,073.20	5,078.80	5.60	56.22	3.15 ₪
779	שפל	2,317.40	2,502.20	184.80	34.70	64.13 ₪
פרטי חשבון עבור תאריכים:						
		01/01/21	21/01/21			
777	פסגה	11,713.80	11,876.80	163.00	87.59	142.77 ₪
778	גבע	5,078.80	5,081.00	2.20	53.68	1.18 ₪
779	שפל	2,502.20	2,809.00	306.80	33.94	104.13 ₪

הפיראט האדום 1 - 13 - 15114147(3x400)

סוג תעריף	סוג צריכה	קריאה קודמת	קריאה נוכחית	סה"כ צריכה בקוט"ש	מחיר לקוט"ש בא"ג	סה"כ לתשלום
פרטי חשבון עבור תאריכים:						
		22/12/20	31/12/20			
777	פסגה	198,262.00	199,417.60	1,155.60	93.10	1,075.86 ₪
778	גבע	70,819.20	70,895.20	76.00	56.22	42.73 ₪
779	שפל	48,508.80	50,093.60	1,584.80	34.70	549.93 ₪
פרטי חשבון עבור תאריכים:						
		01/01/21	21/01/21			
777	פסגה	199,417.60	200,566.80	1,149.20	87.59	1,006.58 ₪
778	גבע	70,895.20	70,931.60	36.40	53.68	19.54 ₪
779	שפל	50,093.60	52,028.00	1,934.40	33.94	656.54 ₪

סה"כ לדייר:

פסגה	גבע	שפל	סה"כ	שיא ביקוש
2,581.60	120.20	4,010.80	6,712.60	92.00
₪ 2,331.17	₪ 66.60	₪ 1,374.71	₪ 3,772.48	

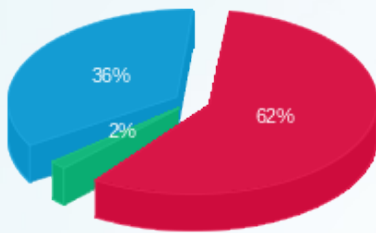
סה"כ צריכה
 סה"כ לתשלום





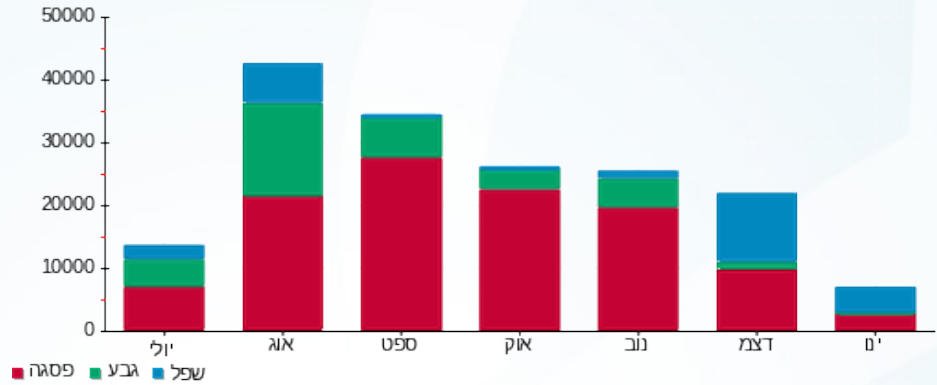
200.95 ₪	תשלום קבוע	תעריף לפי תעו"ז במתח נמוך
91.59 ₪	תשלום עבור גודל חיבור ב-KVA (3x560)	
4,065.02 ₪	סה"כ	
691.05 ₪	מע"מ 17.00%	
4,756.07 ₪	סה"כ לתשלום	כולל מע"מ

התפלגות חיוב בש"ח לפי תעו"ז



- פסגה (2,331.17 ₪)
- גבע (66.60 ₪)
- שפל (1,374.71 ₪)

הסטוריית צריכה בקוט"ש



26/01/21 תאריך הפקה:
 21/01/21 תאריך קריאה נוכחית:
 22/12/20 תאריך קריאה קודמת:

שם דייר: ישראל - מסעדה חלבית
 שם אתר: מתחם I-way

לקוח/ה נכבד/ה, אנו מתכבדים להגיש את חישוב צריכת החשמל לתקופה 21/01/21 - 22/12/20:

ישראל - מסעדה חלבית - 1 - 15129245 (3x100)

סוג תעריף	סוג צריכה	קריאה קודמת	קריאה נוכחית	סה"כ צריכה בקוט"ש	מחיר לקוט"ש בא"ג	סה"כ לתשלום
פרטי חשבון עבור תאריכים:						
		22/12/20	31/12/20			
777	פסגה	154,425.40	154,433.50	8.10	93.10	7.54 ₪
778	גבע	65,548.00	65,549.60	1.60	56.22	0.90 ₪
779	שפל	144,926.70	144,945.60	18.90	34.70	6.56 ₪
פרטי חשבון עבור תאריכים:						
		01/01/21	21/01/21			
777	פסגה	154,433.50	154,433.50	0.00	87.59	0.00 ₪
778	גבע	65,549.60	65,549.60	0.00	53.68	0.00 ₪
779	שפל	144,945.60	144,949.30	3.70	33.94	1.26 ₪

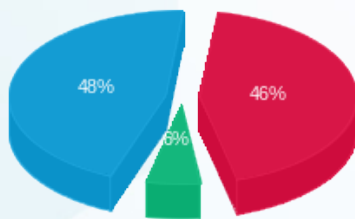
סה"כ לדייר:

פסגה	גבע	שפל	סה"כ	שיא ביקוש
8.10	1.60	22.60	32.30	2.22
₪ 7.54	₪ 0.90	₪ 7.81	₪ 16.25	

סה"כ צריכה
סה"כ לתשלום

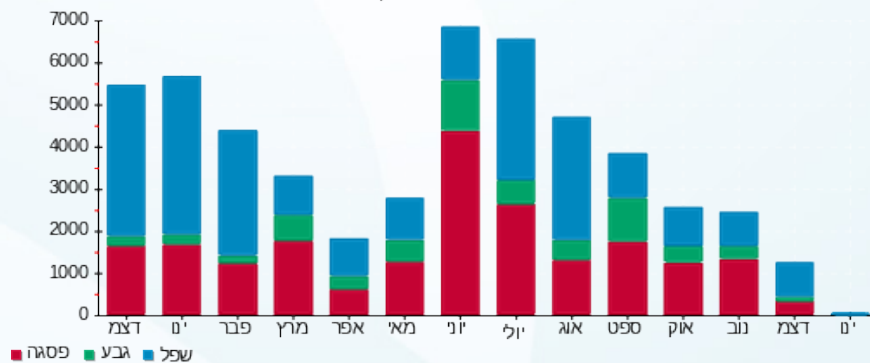
תעריף לפי תעו"ז במתח נמוך	תשלום קבוע	תשלום עבור גודל חיבור בKVA (3x100)	סה"כ	מע"מ 17.00%	סה"כ לתשלום	כולל מע"מ
200.95 ₪	16.36 ₪	233.56 ₪	39.71 ₪	273.27 ₪		

התפלגות חיוב בש"ח לפי תעו"ז



פסגה (7.54 ₪) - 48%
 גבע (0.90 ₪) - 6%
 שפל (7.81 ₪) - 46%

הסטוריית צריכה בקוט"ש





26/01/21 תאריך הפקה:
 21/01/21 תאריך קריאה נוכחי:
 22/12/20 תאריך קריאה קודמת:

שם דייר: מבר
 שם אתר: מתחם I-way

לקוח/ה נכבד/ה, אנו מתכבדים להגיש את חישוב צריכת החשמל לתקופה 21/01/21 - 22/12/20:

מבר - 2 - 16254108(3x630)

סוג תעריף	סוג צריכה	קריאה קודמת	קריאה נוכחית	סה"כ צריכה בקוט"ש	מחיר לקוט"ש בא"ג	סה"כ לתשלום
פרטי חשבון עבור תאריכים:						
		22/12/20	31/12/20			
777	פסגה	605.00	605.00	0.00	93.10	0.00 ₪
778	גבע	166.00	166.00	0.00	56.22	0.00 ₪
779	שפל	445.00	560.00	115.00	34.70	39.91 ₪
פרטי חשבון עבור תאריכים:						
		01/01/21	21/01/21			
777	פסגה	605.00	605.00	0.00	87.59	0.00 ₪
778	גבע	166.00	166.00	0.00	53.68	0.00 ₪
779	שפל	560.00	613.00	53.00	33.94	17.99 ₪

סה"כ לדייר:

פסגה	גבע	שפל	סה"כ	שיא ביקוש
0.00	0.00	168.00	168.00	87.19
0.00 ₪	0.00 ₪	57.89 ₪	57.89 ₪	

סה"כ צריכה
 סה"כ לתשלום

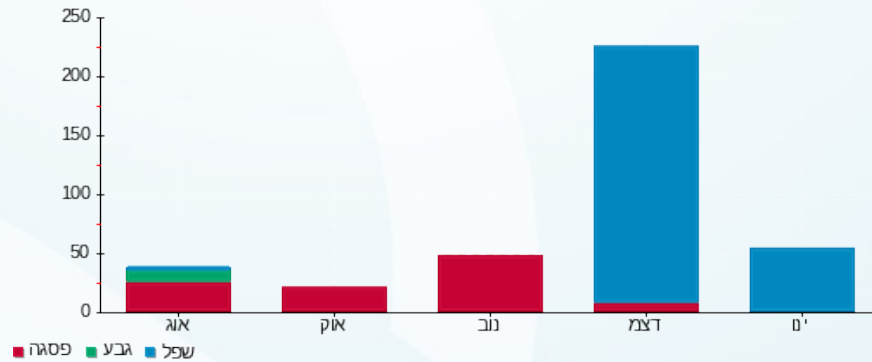
תעריף לפי תעו"ז במתח נמוך	תשלום קבוע	תשלום עבור גודל חיבור בKVA (3x630)	סה"כ	מע"מ 17.00%	סה"כ לתשלום	כולל מע"מ
	200.95 ₪	103.04 ₪	361.88 ₪	61.52 ₪	423.41 ₪	

התפלגות חיוב בש"ח לפי תעו"ז



פסגה (0.00 ₪)
 גבע (0.00 ₪)
 שפל (57.89 ₪)

הסטוריית צריכה בקוט"ש





26/01/21 תאריך הפקה:
 21/01/21 תאריך קריאה נוכחית:
 22/12/20 תאריך קריאה קודמת:

שם דייר: מירי בן שושן
 שם אתר: מתחם I-way

לקוח/ה נכבד/ה, אנו מתכבדים להגיש את חישוב צריכת החשמל לתקופה 21/01/21 - 22/12/20:

מירי בן שושן - 14 - 16226470(3x160)

סוג תעריף	סוג צריכה	קריאה קודמת	קריאה נוכחית	סה"כ צריכה בקוט"ש	מחיר לקוט"ש בא"ג	סה"כ לתשלום
פרטי חשבון עבור תאריכים:						
777	פסגה	22/12/20	31/12/20	0.60	93.10	0.56 ₪
778	גבע	799.00	799.20	0.20	56.22	0.11 ₪
779	שפל	1,003.40	1,008.80	5.40	34.70	1.87 ₪
פרטי חשבון עבור תאריכים:						
777	פסגה	01/01/21	21/01/21	0.80	87.59	0.70 ₪
778	גבע	799.20	799.40	0.20	53.68	0.11 ₪
779	שפל	1,008.80	1,012.80	4.00	33.94	1.36 ₪

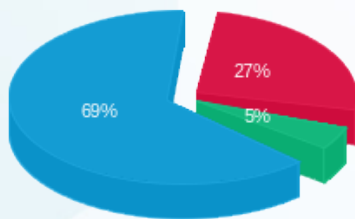
סה"כ לדייר:

פסגה	גבע	שפל	סה"כ	שיא ביקוש
1.40	0.40	9.40	11.20	5.85
1.26 ₪	0.22 ₪	3.23 ₪	4.71 ₪	

סה"כ צריכה
 סה"כ לתשלום

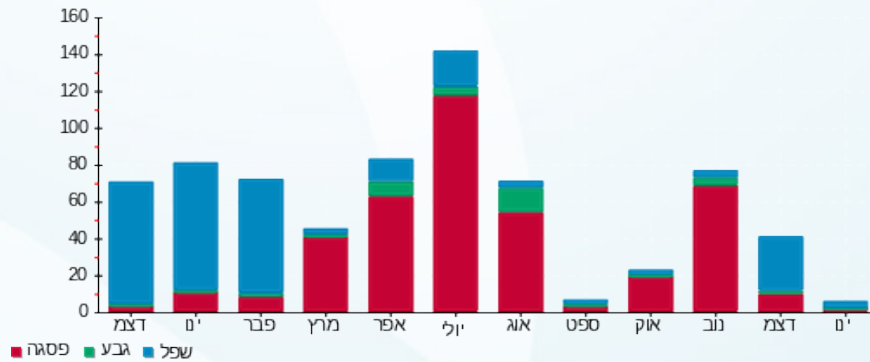
תעריף לפי תעו"ז במתח נמוך	תשלום קבוע	תשלום עבור גודל חיבור בKVA (3x160)	סה"כ	מע"מ 17.00%	סה"כ לתשלום	כולל מע"מ
200.95 ₪						
26.17 ₪						
231.83 ₪						
39.41 ₪						
271.24 ₪						

התפלגות חיוב בש"ח לפי תעו"ז



■ פסגה (1.26 ₪)
 ■ גבע (0.22 ₪)
 ■ שפל (3.23 ₪)

הסטוריית צריכה בקוט"ש





26/01/21 תאריך הפקה:
 21/01/21 תאריך קריאה נוכחית:
 22/12/20 תאריך קריאה קודמת:

שם דייר: מפגש I-way יח' 111A
 שם אתר: מתחם I-way

לקוח/ה נכבד/ה, אנו מתכבדים להגיש את חישוב צריכת החשמל לתקופה 21/01/21 - 22/12/20:

מפגש I-way יח' 7 - 15114147 (3x63) - 111A

סוג תעריף	סוג צריכה	קריאה קודמת	קריאה נוכחית	סה"כ צריכה בקוט"ש	מחיר לקוט"ש בא"ג	סה"כ לתשלום
פרטי חשבון עבור תאריכים:						
777	פסגה	22/12/20	31/12/20	162.40	93.10	151.19 ₪
778	גבע	1,610.80	1,645.90	35.10	56.22	19.73 ₪
779	שפל	2,746.50	3,194.00	447.50	34.70	155.28 ₪
פרטי חשבון עבור תאריכים:						
777	פסגה	4,786.60	5,108.10	321.50	87.59	281.60 ₪
778	גבע	1,645.90	1,729.20	83.30	53.68	44.72 ₪
779	שפל	3,194.00	4,141.20	947.20	33.94	321.48 ₪

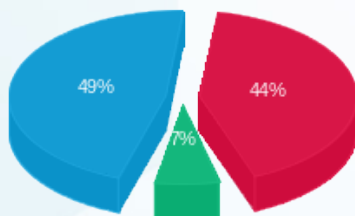
סה"כ לדייר:

פסגה	גבע	שפל	סה"כ	שיא ביקוש
483.90	118.40	1,394.70	1,997.00	18.90
₪ 432.80	₪ 64.45	₪ 476.76	₪ 974.01	

סה"כ צריכה
 סה"כ לתשלום

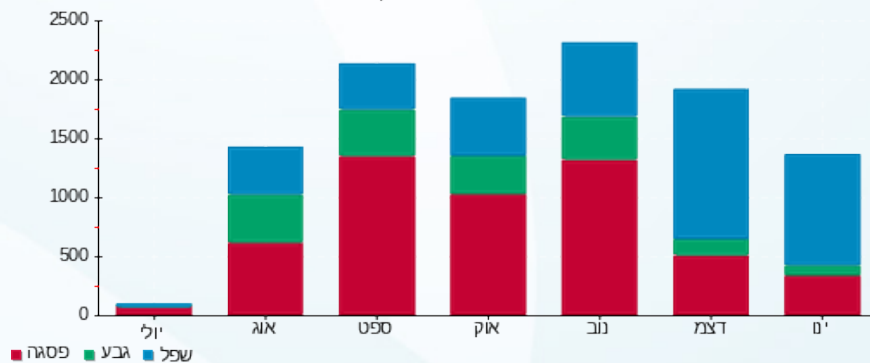
תעריף לפי תעו"ז במתח נמוך	תשלום קבוע	תשלום עבור גודל חיבור בKVA (3x63)	סה"כ	מע"מ 17.00%	סה"כ לתשלום	כולל מע"מ
200.95 ₪	10.30 ₪	1,185.26 ₪	201.49 ₪	1,386.76 ₪	1,386.76 ₪	

התפלגות חיוב בש"ח לפי תעו"ז



פסגה (₪ 432.80)
 גבע (₪ 64.45)
 שפל (₪ 476.76)

הסטוריית צריכה בקוט"ש



26/01/21 תאריך הפקה:
 21/01/21 תאריך קריאה נוכחית:
 22/12/20 תאריך קריאה קודמת:

שם דייר: משרד הרישוי
 שם אתר: מתחם I-way

לקוח/ה נכבד/ה, אנו מתכבדים להגיש את חישוב צריכת החשמל לתקופה 21/01/21 - 22/12/20:

משרד הרישוי - 1 - 17312763(3x630)

סוג תעריף	סוג צריכה	קריאה קודמת	קריאה נוכחית	סה"כ צריכה בקוט"ש	מחיר לקוט"ש בא"ג	סה"כ לתשלום
פרטי חשבון עבור תאריכים:						
777	פסגה	22/12/20	31/12/20	342.20	93.10	318.59 ₪
778	גבע	11,100.20	11,222.70	122.50	56.22	68.87 ₪
779	שפל	16,310.00	17,635.80	1,325.80	34.70	460.05 ₪
פרטי חשבון עבור תאריכים:						
777	פסגה	01/01/21	21/01/21	724.06	87.59	634.20 ₪
778	גבע	11,222.70	11,518.44	295.74	53.68	158.75 ₪
779	שפל	17,635.80	20,652.06	3,016.26	33.94	1,023.72 ₪

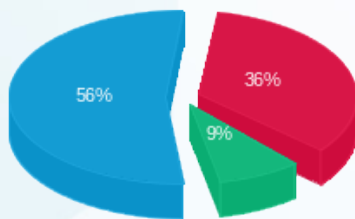
סה"כ לדייר:

פסגה	גבע	שפל	סה"כ	שיא ביקוש
1,066.26	418.24	4,342.06	5,826.56	111.32
₪ 952.79	₪ 227.62	₪ 1,483.77	₪ 2,664.19	

סה"כ צריכה
סה"כ לתשלום

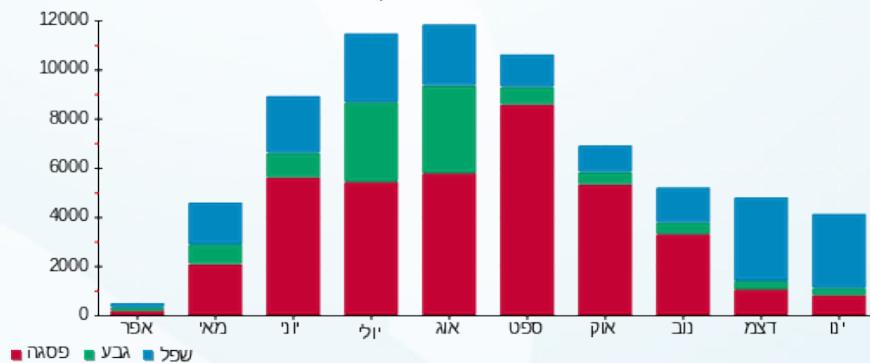
תעריף לפי תעו"ז במתח נמוך	תשלום קבוע	תשלום עבור גודל חיבור בKVA (3x630)	סה"כ	מע"מ 17.00%	סה"כ לתשלום	כולל מע"מ
200.95 ₪						
103.04 ₪						
2,968.18 ₪						
504.59 ₪						
3,472.77 ₪						

התפלגות חיוב בש"ח לפי תעו"ז



פסגה (₪ 952.79)
 גבע (₪ 227.62)
 שפל (₪ 1,483.77)

הסטוריית צריכה בקוט"ש



26/01/21 תאריך הפקדה:
 21/01/21 תאריך קריאה נוכחית:
 22/12/20 תאריך קריאה קודמת:

שם דייר: משרדי משטרה
 שם אתר: מתחם I-way

לקוח/ה נכבד/ה, אנו מתכבדים להגיש את חישוב צריכת החשמל לתקופה 21/01/21 - 22/12/20:

משרדי משטרה - 1 - 17312640(3x160)

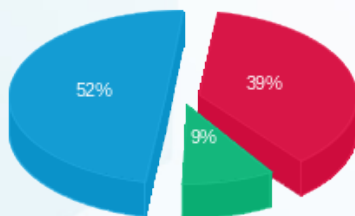
סוג תעריף	סוג צריכה	קריאה קודמת	קריאה נוכחית	סה"כ צריכה בקוט"ש	מחיר לקוט"ש בא"ג	סה"כ לתשלום
פרטי חשבון עבור תאריכים:						
		22/12/20	31/12/20			
777	פסגה	27,633.70	28,035.00	401.30	93.10	373.61 ₪
778	גבע	11,570.80	11,724.90	154.10	56.22	86.64 ₪
779	שפל	26,810.60	28,155.60	1,345.00	34.70	466.72 ₪
פרטי חשבון עבור תאריכים:						
		01/01/21	21/01/21			
777	פסגה	28,035.00	28,802.10	767.10	87.59	671.90 ₪
778	גבע	11,724.90	12,037.80	312.90	53.68	167.96 ₪
779	שפל	28,155.60	30,880.16	2,724.56	33.94	924.72 ₪

סה"כ לדייר:

שיא ביקוש	סה"כ	שפל	גבע	פסגה	סה"כ צריכה
84.66	5,704.96	4,069.56	467.00	1,168.40	סה"כ לתשלום
	2,691.54 ₪	1,391.43 ₪	254.60 ₪	1,045.51 ₪	

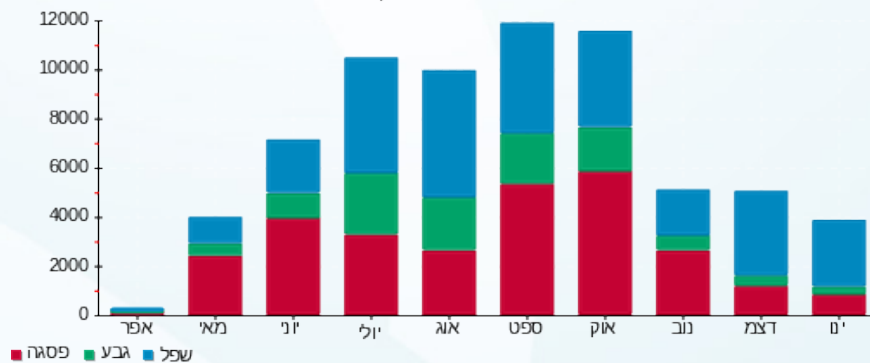
תעריף לפי תעו"ז במתח נמוך	תשלום קבוע	תשלום עבור גודל חיבור בKVA (3x160)	סה"כ	מע"מ 17.00%	סה"כ לתשלום	כולל מע"מ
200.95 ₪						
26.17 ₪						
2,918.66 ₪						
496.17 ₪						
3,414.84 ₪						

התפלגות חיוב בש"ח לפי תעו"ז



פסגה (1,045.51 ₪)
 גבע (254.60 ₪)
 שפל (1,391.43 ₪)

הסטוריית צריכה בקוט"ש





26/01/21 תאריך הפקה:
 21/01/21 תאריך קריאה נוכחית:
 22/12/20 תאריך קריאה קודמת:

שם דייר: משרדי רווחה
 שם אתר: מתחם I-way

לקוח/ה נכבד/ה, אנו מתכבדים להגיש את חישוב צריכת החשמל לתקופה 21/01/21 - 22/12/20:

משרדי רווחה - 1 - 17312639(3x125)

סוג תעריף	סוג צריכה	קריאה קודמת	קריאה נוכחית	סה"כ צריכה בקוט"ש	מחיר לקוט"ש בא"ג	סה"כ לתשלום
פרטי חשבון עבור תאריכים:						
777	פסגה	22/12/20	31/12/20	99.50	93.10	92.63 ₪
778	גבע	5,342.60	5,378.30	35.70	56.22	20.07 ₪
779	שפל	9,293.00	9,722.10	429.10	34.70	148.90 ₪
פרטי חשבון עבור תאריכים:						
777	פסגה	17,052.60	17,276.74	224.14	87.59	196.32 ₪
778	גבע	5,378.30	5,458.30	80.00	53.68	42.94 ₪
779	שפל	9,722.10	10,800.00	1,077.90	33.94	365.84 ₪

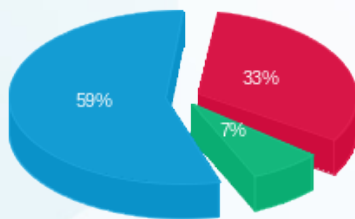
סה"כ לדייר:

פסגה	גבע	שפל	סה"כ	שיא ביקוש
323.64	115.70	1,507.00	1,946.34	57.34
₪ 288.96	₪ 63.01	₪ 514.74	₪ 866.71	

סה"כ צריכה
 סה"כ לתשלום

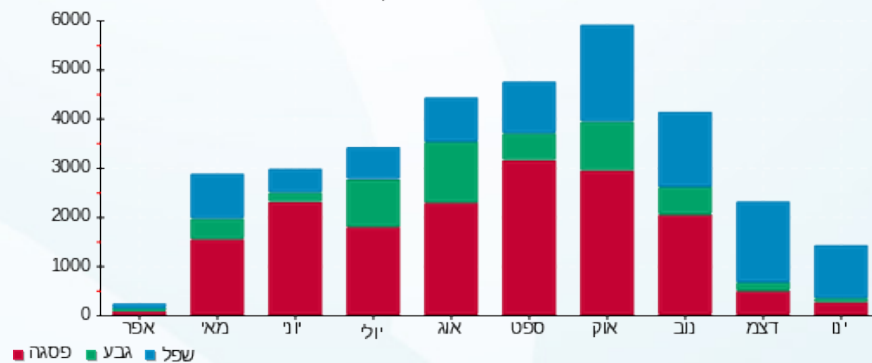
תעריף לפי תעו"ז במתח נמוך	תשלום קבוע	תשלום עבור גודל חיבור בKVA (3x125)	סה"כ	מע"מ 17.00%	סה"כ לתשלום	כולל מע"מ
200.95 ₪						
20.44 ₪						
1,088.11 ₪						
184.98 ₪						
1,273.08 ₪						

התפלגות חיוב בש"ח לפי תעו"ז



פסגה (288.96 ₪)
 גבע (63.01 ₪)
 שפל (514.74 ₪)

הסטוריית צריכה בקוט"ש





26/01/21 תאריך הפקה:
 21/01/21 תאריך קריאה נוכחית:
 22/12/20 תאריך קריאה קודמת:

שם דייר: סטודיו סי
 שם אתר: מתחם I-way

לקוח/ה נכבד/ה, אנו מתכבדים להגיש את חישוב צריכת החשמל לתקופה 21/01/21 - 22/12/20:

סטודיו סי - 1 - 16226470(3x100)

סוג תעריף	סוג צריכה	קריאה קודמת	קריאה נוכחית	סה"כ צריכה בקוט"ש	מחיר לקוט"ש בא"ג	סה"כ לתשלום
פרטי חשבון עבור תאריכים:						
		22/12/20	31/12/20			
777	פסגה	51,226.10	51,226.30	0.20	93.10	0.19 ₪
778	גבע	26,966.30	26,966.30	0.00	56.22	0.00 ₪
779	שפל	20,095.00	20,095.50	0.50	34.70	0.17 ₪
פרטי חשבון עבור תאריכים:						
		01/01/21	21/01/21			
777	פסגה	51,226.30	51,226.60	0.30	87.59	0.26 ₪
778	גבע	26,966.30	26,966.50	0.20	53.68	0.11 ₪
779	שפל	20,095.50	20,096.90	1.40	33.94	0.48 ₪

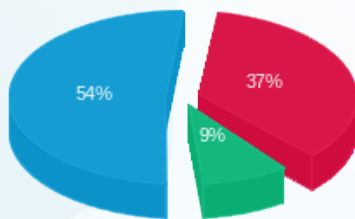
סה"כ לדייר:

פסגה	גבע	שפל	סה"כ	שיא ביקוש
0.50	0.20	1.90	2.60	0.23
0.45 ₪	0.11 ₪	0.65 ₪	1.20 ₪	

סה"כ צריכה
 סה"כ לתשלום

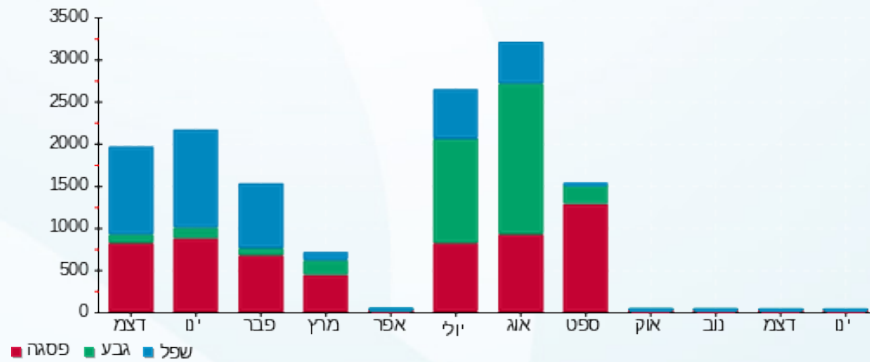
תעריף לפי תעו"ז במתח נמוך	תשלום קבוע	תשלום עבור גודל חיבור בKVA (3x100)	סה"כ	מע"מ 17.00%	סה"כ לתשלום	כולל מע"מ
	200.95 ₪	16.36 ₪	218.51 ₪	37.15 ₪	255.66 ₪	

התפלגות חיוב בש"ח לפי תעו"ז



פסגה (0.45 ₪)
 גבע (0.11 ₪)
 שפל (0.65 ₪)

הסטוריית צריכה בקוט"ש





26/01/21 תאריך הפקה:
 21/01/21 תאריך קריאה נוכחית:
 22/12/20 תאריך קריאה קודמת:

שם דייר: סטופ מרקט
 שם אתר: מתחם I-way

לקוח/ה נכבד/ה, אנו מתכבדים להגיש את חישוב צריכת החשמל לתקופה 21/01/21 - 22/12/20:

סטופ מרקט - מפסק ראשי שגאי 1 - 1 (3x2500)

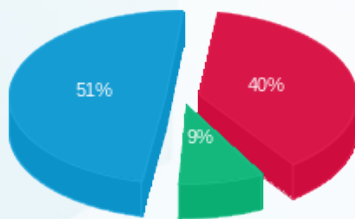
סוג תעריף	סוג צריכה	קריאה קודמת	קריאה נוכחית	סה"כ צריכה בקוט"ש	מחיר לקוט"ש בא"ג	סה"כ לתשלום
פרטי חשבון עבור תאריכים:						
		22/12/20	31/12/20			
777	פסגה	3,529,172.34	3,538,819.44	9,647.10	93.10	8,981.45 ₪
778	גבע	1,981,354.32	1,984,384.82	3,030.50	56.22	1,703.75 ₪
779	שפל	4,349,538.50	4,379,794.10	30,255.60	34.70	10,498.69 ₪
פרטי חשבון עבור תאריכים:						
		01/01/21	21/01/21			
777	פסגה	3,538,819.44	3,558,011.04	19,191.60	87.59	16,809.92 ₪
778	גבע	1,984,384.82	1,991,741.52	7,356.70	53.68	3,949.08 ₪
779	שפל	4,379,794.10	4,446,972.70	67,178.60	33.94	22,800.42 ₪

סה"כ לדייר:

שיא ביקוש	סה"כ	שפל	גבע	פסגה	סה"כ צריכה
	136,660.10	97,434.20	10,387.20	28,838.70	סה"כ לתשלום
	64,743.31 ₪	33,299.11 ₪	5,652.82 ₪	25,791.37 ₪	

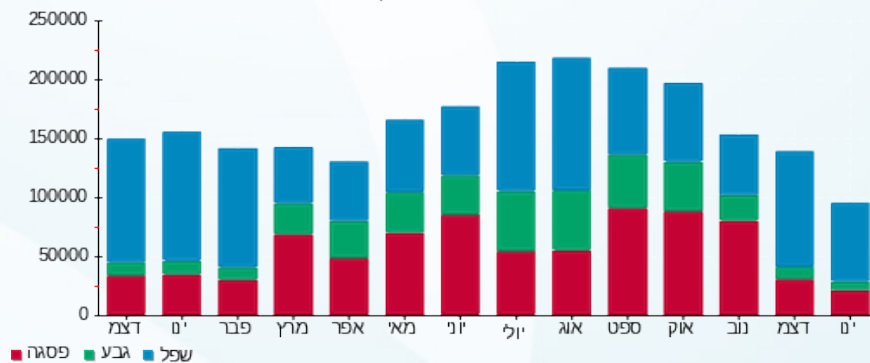
תעריף לפי תעו"ז במתח נמוך	תשלום קבוע	תשלום עבור גודל חיבור בKVA (3x2500)	סה"כ	מע"מ 17.00%	סה"כ לתשלום	כולל מע"מ
200.95 ₪						
408.90 ₪						
65,353.15 ₪						
11,110.04 ₪						
76,463.19 ₪						

התפלגות חיוב בש"ח לפי תעו"ז



פסגה (25,791.37 ₪)
 גבע (5,652.82 ₪)
 שפל (33,299.11 ₪)

הסטוריית צריכה בקוט"ש



26/01/21 תאריך הפקה:
 21/01/21 תאריך קריאה נוכחית:
 22/12/20 תאריך קריאה קודמת:

שם דייר: עו"ד פואד יח' 205
 שם אתר: מתחם I-way

לקוח/ה נכבד/ה, אנו מתכבדים להגיש את חישוב צריכת החשמל לתקופה 21/01/21 - 22/12/20:

עו"ד פואד יח' 205 - 2 - 16226470(3x100)

סוג תעריף	סוג צריכה	קריאה קודמת	קריאה נוכחית	סה"כ צריכה בקוט"ש	מחיר לקוט"ש בא"ג	סה"כ לתשלום
פרטי חשבון עבור תאריכים:						
777	פסגה	22/12/20	31/12/20	55.00	93.10	51.21 ₪
778	גבע	6,632.40	6,639.70	7.30	56.22	4.10 ₪
779	שפל	6,893.50	7,016.30	122.80	34.70	42.61 ₪
פרטי חשבון עבור תאריכים:						
777	פסגה	01/01/21	21/01/21	144.50	87.59	126.57 ₪
778	גבע	6,639.70	6,671.50	31.80	53.68	17.07 ₪
779	שפל	7,016.30	7,526.60	510.30	33.94	173.20 ₪

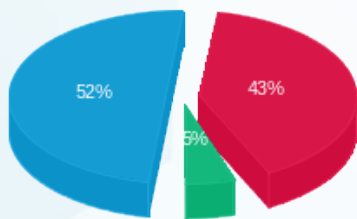
סה"כ לדייר:

פסגה	גבע	שפל	סה"כ	שיא ביקוש
199.50	39.10	633.10	871.70	21.42
₪ 177.77	₪ 21.17	₪ 215.81	₪ 414.75	

סה"כ צריכה
 סה"כ לתשלום

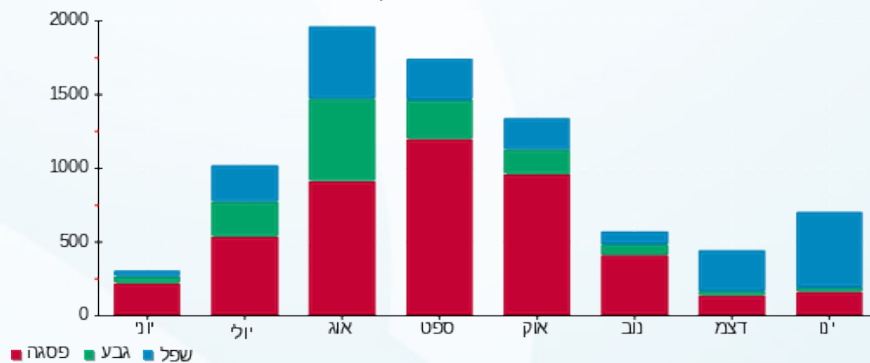
תעריף לפי תעו"ז במתח נמוך	תשלום קבוע	תשלום עבור גודל חיבור בKVA (3x100)	סה"כ	מע"מ 17.00%	סה"כ לתשלום	כולל מע"מ
	200.95 ₪	16.36 ₪	632.06 ₪	107.45 ₪	739.51 ₪	

התפלגות חיוב בש"ח לפי תעו"ז



פסגה (177.77 ₪)
 גבע (21.17 ₪)
 שפל (215.81 ₪)

הסטוריית צריכה בקוט"ש



26/01/21 תאריך הפקה:
 21/01/21 תאריך קריאה נוכחית:
 22/12/20 תאריך קריאה קודמת:

שם דייר: פלאש
 שם אתר: מתחם I-way

לקוח/ה נכבד/ה, אנו מתכבדים להגיש את חישוב צריכת החשמל לתקופה 21/01/21 - 22/12/20:

פלאש - 11 - 15114147(3x200)

סוג תעריף	סוג צריכה	קריאה קודמת	קריאה נוכחית	סה"כ צריכה בקוט"ש	מחיר לקוט"ש בא"ג	סה"כ לתשלום
פרטי חשבון עבור תאריכים:						
777	פסגה	22/12/20	31/12/20	131.40	93.10	122.33 ₪
778	גבע	31,241.60	31,241.60	0.00	56.22	0.00 ₪
779	שפל	23,790.20	24,063.00	272.80	34.70	94.66 ₪
פרטי חשבון עבור תאריכים:						
777	פסגה	01/01/21	21/01/21	220.80	87.59	193.40 ₪
778	גבע	31,241.60	31,241.60	0.00	53.68	0.00 ₪
779	שפל	24,063.00	24,435.00	372.00	33.94	126.26 ₪

סה"כ לדייר:

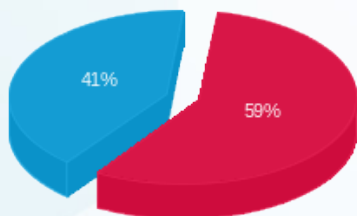
פסגה	גבע	שפל	סה"כ	שיא ביקוש
352.20	0.00	644.80	997.00	33.32
₪ 315.73	₪ 0.00	₪ 220.92	₪ 536.65	

סה"כ צריכה
 סה"כ לתשלום

תעריף לפי תעו"ז במתח נמוך	תשלום קבוע	תשלום עבור גודל חיבור בKVA (3x200)	סה"כ	מע"מ 17.00%	סה"כ לתשלום
200.95 ₪	32.71 ₪	770.31 ₪	130.95 ₪	901.27 ₪	

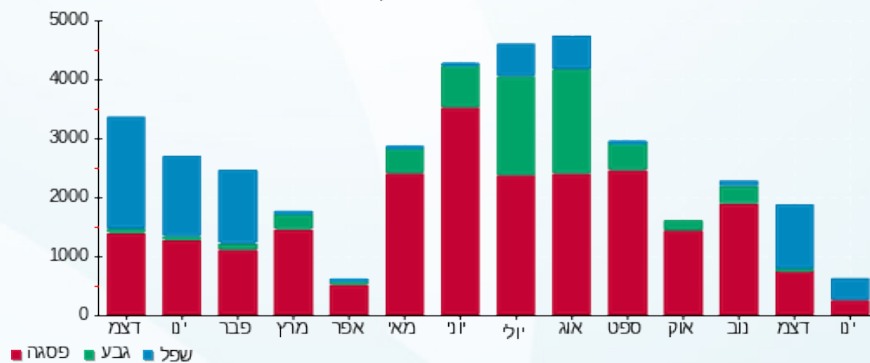
כולל מע"מ

התפלגות חיוב בש"ח לפי תעו"ז



פסגה (₪ 315.73)
 גבע (₪ 0.00)
 שפל (₪ 220.92)

הסטוריית צריכה בקוט"ש



26/01/21 תאריך הפקה:
 21/01/21 תאריך קריאה נוכחית:
 22/12/20 תאריך קריאה קודמת:

שם דייר: פלורליס חדש
 שם אתר: מתחם I-way

לקוח/ה נכבד/ה, אנו מתכבדים להגיש את חישוב צריכת החשמל לתקופה **21/01/21 - 22/12/20**:

פלורליס חדש - 10 - 15114147(3x200)

סוג תעריף	סוג צריכה	קריאה קודמת	קריאה נוכחית	סה"כ צריכה בקוט"ש	מחיר לקוט"ש בא"ג	סה"כ לתשלום
פרטי חשבון עבור תאריכים:						
777	פסגה	22/12/20	31/12/20	209.20	93.10	194.77 ₪
778	גבע	23,254.60	23,254.60	0.00	56.22	0.00 ₪
779	שפל	16,200.80	16,850.20	649.40	34.70	225.34 ₪
פרטי חשבון עבור תאריכים:						
777	פסגה	96,268.20	96,651.60	383.40	87.59	335.82 ₪
778	גבע	23,254.60	23,254.60	0.00	53.68	0.00 ₪
779	שפל	16,850.20	17,878.20	1,028.00	33.94	348.90 ₪

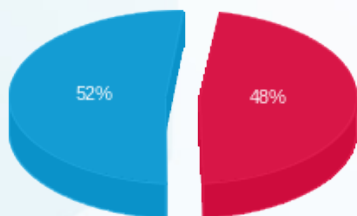
סה"כ לדייר:

פסגה	גבע	שפל	סה"כ	שיא ביקוש
592.60	0.00	1,677.40	2,270.00	51.74
₪ 530.59	₪ 0.00	₪ 574.25	₪ 1,104.83	

סה"כ צריכה
 סה"כ לתשלום

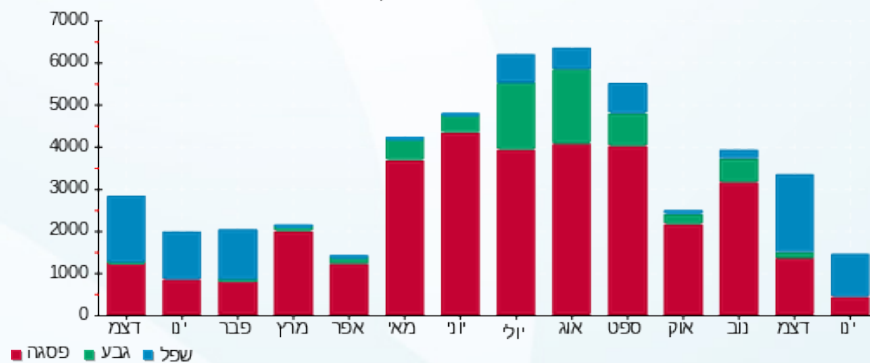
תעריף לפי תעו"ז במתח נמוך	תשלום קבוע	תשלום עבור גודל חיבור בKVA (3x200)	סה"כ	מע"מ 17.00%	סה"כ לתשלום	כולל מע"מ
200.95 ₪	32.71 ₪	1,338.49 ₪	227.54 ₪	1,566.04 ₪	1,566.04 ₪	

התפלגות חיוב בש"ח לפי תעו"ז



פסגה (₪ 530.59)
 גבע (₪ 0.00)
 שפל (₪ 574.25)

הסטוריית צריכה בקוט"ש





26/01/21 תאריך הפקה:
 21/01/21 תאריך קריאה נוכחית:
 22/12/20 תאריך קריאה קודמת:

שם דייר: ציבורי מחושב
 שם אתר: מתחם I-way

לקוח/ה נכבד/ה, אנו מתכבדים להגיש את חישוב צריכת החשמל לתקופה 21/01/21 - 22/12/20:

מפסק ראשי שנאי 3 - 1 - 14158912

סוג תעריף	סוג צריכה	קריאה קודמת	קריאה נוכחית	סה"כ צריכה בקוט"ש	מחיר לקוט"ש בא"ג	סה"כ לתשלום
			22/12/20	31/12/20	פרטי חשבון עבור תאריכים:	
777	פסגה	1,201,250.10	1,201,250.10	0.00	93.10	0.00 ₪
778	גבע	552,140.30	552,140.30	0.00	56.22	0.00 ₪
779	שפל	984,379.50	984,379.50	0.00	34.70	0.00 ₪
			01/01/21	21/01/21	פרטי חשבון עבור תאריכים:	
777	פסגה	1,201,250.10	1,201,250.10	0.00	87.59	0.00 ₪
778	גבע	552,140.30	552,140.30	0.00	53.68	0.00 ₪
779	שפל	984,379.50	984,379.50	0.00	33.94	0.00 ₪

מפסק ראשי שנאי 4 - 1 - 15112890

סוג תעריף	סוג צריכה	קריאה קודמת	קריאה נוכחית	סה"כ צריכה בקוט"ש	מחיר לקוט"ש בא"ג	סה"כ לתשלום
			22/12/20	31/12/20	פרטי חשבון עבור תאריכים:	
777	פסגה	1,617,713.90	1,623,591.30	5,877.40	93.10	5,471.86 ₪
778	גבע	624,803.01	626,615.41	1,812.40	56.22	1,018.93 ₪
779	שפל	1,207,291.76	1,224,455.16	17,163.40	34.70	5,955.70 ₪
			01/01/21	21/01/21	פרטי חשבון עבור תאריכים:	
777	פסגה	1,623,591.30	1,633,300.50	9,709.20	87.59	8,504.29 ₪
778	גבע	626,615.41	630,292.71	3,677.30	53.68	1,973.97 ₪
779	שפל	1,224,455.16	1,256,686.26	32,231.10	33.94	10,939.24 ₪

KSP - 15114147 - 2

סוג תעריף	סוג צריכה	קריאה קודמת	קריאה נוכחית	סה"כ צריכה בקוט"ש	מחיר לקוט"ש בא"ג	סה"כ לתשלום
			22/12/20	31/12/20	פרטי חשבון עבור תאריכים:	
777	פסגה	35,584.00	35,735.10	-151.10	93.10	-140.67 ₪
778	גבע	9,979.20	9,997.60	-18.40	56.22	-10.34 ₪
779	שפל	15,234.00	15,534.20	-300.20	34.70	-104.17 ₪
			01/01/21	21/01/21	פרטי חשבון עבור תאריכים:	




KSP - 15114147 - 2

סה"כ לתשלום	מחיר לקוט"ש בא"ג	סה"כ צריכה בקוט"ש	קריאה נוכחית	קריאה קודמת	סוג צריכה	סוג תעריף
₪ -301.31	87.59	-344.00	36,079.10	35,735.10	פסגה	777
₪ -23.03	53.68	-42.90	10,040.50	9,997.60	גבע	778
₪ -221.59	33.94	-652.90	16,187.10	15,534.20	שפל	779

15114147 - 3 - 107 - אופטיק אילן יח'

סה"כ לתשלום	מחיר לקוט"ש בא"ג	סה"כ צריכה בקוט"ש	קריאה נוכחית	קריאה קודמת	סוג צריכה	סוג תעריף
			31/12/20	22/12/20	פרטי חשבון עבור תאריכים:	
₪ -117.86	93.10	-126.60	6,043.00	5,916.40	פסגה	777
₪ -16.30	56.22	-29.00	1,600.20	1,571.20	גבע	778
₪ -100.11	34.70	-288.50	2,072.40	1,783.90	שפל	779
			21/01/21	01/01/21	פרטי חשבון עבור תאריכים:	
₪ -197.43	87.59	-225.40	6,268.40	6,043.00	פסגה	777
₪ -25.50	53.68	-47.50	1,647.70	1,600.20	גבע	778
₪ -171.33	33.94	-504.80	2,577.20	2,072.40	שפל	779

15114147 - 5 - 109 - יחידה

סה"כ לתשלום	מחיר לקוט"ש בא"ג	סה"כ צריכה בקוט"ש	קריאה נוכחית	קריאה קודמת	סוג צריכה	סוג תעריף
			31/12/20	22/12/20	פרטי חשבון עבור תאריכים:	
₪ -102.22	93.10	-109.80	23,876.80	23,767.00	פסגה	777
₪ -7.42	56.22	-13.20	8,255.00	8,241.80	גבע	778
₪ -68.12	34.70	-196.30	7,826.10	7,629.80	שפל	779
			21/01/21	01/01/21	פרטי חשבון עבור תאריכים:	
₪ -183.94	87.59	-210.00	24,086.80	23,876.80	פסגה	777
₪ -13.58	53.68	-25.30	8,280.30	8,255.00	גבע	778
₪ -130.57	33.94	-384.70	8,210.80	7,826.10	שפל	779

15114147 - 6 - קורוילים

סה"כ לתשלום	מחיר לקוט"ש בא"ג	סה"כ צריכה בקוט"ש	קריאה נוכחית	קריאה קודמת	סוג צריכה	סוג תעריף
			31/12/20	22/12/20	פרטי חשבון עבור תאריכים:	
₪ -55.77	93.10	-59.90	28,796.20	28,736.30	פסגה	777
₪ -5.62	56.22	-10.00	7,160.00	7,150.00	גבע	778
₪ -57.19	34.70	-164.80	9,427.80	9,263.00	שפל	779
			21/01/21	01/01/21	פרטי חשבון עבור תאריכים:	





קורוילים - 6 - 15114147

סוג תעריף	סוג צריכה	קריאה קודמת	קריאה נוכחית	סה"כ צריכה בקוט"ש	מחיר לקוט"ש בא"ג	סה"כ לתשלום
777	פסגה	28,796.20	28,913.50	-117.30	87.59	₪ -102.74
778	גבע	7,160.00	7,183.70	-23.70	53.68	₪ -12.72
779	שפל	9,427.80	9,782.00	-354.20	33.94	₪ -120.22

מפגש I-way יח' 7 - 15114147 - 111A

סוג תעריף	סוג צריכה	קריאה קודמת	קריאה נוכחית	סה"כ צריכה בקוט"ש	מחיר לקוט"ש בא"ג	סה"כ לתשלום
פרטי חשבון עבור תאריכים:						
		22/12/20	31/12/20			
777	פסגה	4,624.20	4,786.60	-162.40	93.10	₪ -151.19
778	גבע	1,610.80	1,645.90	-35.10	56.22	₪ -19.73
779	שפל	2,746.50	3,194.00	-447.50	34.70	₪ -155.28
פרטי חשבון עבור תאריכים:						
		01/01/21	21/01/21			
777	פסגה	4,786.60	5,108.10	-321.50	87.59	₪ -281.60
778	גבע	1,645.90	1,729.20	-83.30	53.68	₪ -44.72
779	שפל	3,194.00	4,141.20	-947.20	33.94	₪ -321.48

אוטופון - 8 - 15114147

סוג תעריף	סוג צריכה	קריאה קודמת	קריאה נוכחית	סה"כ צריכה בקוט"ש	מחיר לקוט"ש בא"ג	סה"כ לתשלום
פרטי חשבון עבור תאריכים:						
		22/12/20	31/12/20			
777	פסגה	24,366.30	24,419.30	-53.00	93.10	₪ -49.34
778	גבע	7,442.20	7,450.10	-7.90	56.22	₪ -4.44
779	שפל	6,442.30	6,561.60	-119.30	34.70	₪ -41.40
פרטי חשבון עבור תאריכים:						
		01/01/21	21/01/21			
777	פסגה	24,419.30	24,556.70	-137.40	87.59	₪ -120.35
778	גבע	7,450.10	7,470.30	-20.20	53.68	₪ -10.84
779	שפל	6,561.60	6,853.90	-292.30	33.94	₪ -99.21

א.חזן המרכז לעודפי חשמל - 9 - 15114147

סוג תעריף	סוג צריכה	קריאה קודמת	קריאה נוכחית	סה"כ צריכה בקוט"ש	מחיר לקוט"ש בא"ג	סה"כ לתשלום
פרטי חשבון עבור תאריכים:						
		22/12/20	31/12/20			
777	פסגה	86,507.20	86,732.80	-225.60	93.10	₪ -210.03
778	גבע	31,168.80	31,199.40	-30.60	56.22	₪ -17.20
779	שפל	36,964.00	37,368.80	-404.80	34.70	₪ -140.47
פרטי חשבון עבור תאריכים:						
		01/01/21	21/01/21			





א.חזן המרכז לעודפי חשמל - 9 - 15114147

סוג תעריף	סוג צריכה	קריאה קודמת	קריאה נוכחית	סה"כ צריכה בקוט"ש	מחיר לקוט"ש בא"ג	סה"כ לתשלום
777	פסגה	86,732.80	87,081.20	-348.40	87.59	₪ -305.16
778	גבע	31,199.40	31,266.20	-66.80	53.68	₪ -35.86
779	שפל	37,368.80	38,186.60	-817.80	33.94	₪ -277.56

פלוריס חדש - 10 - 15114147

סוג תעריף	סוג צריכה	קריאה קודמת	קריאה נוכחית	סה"כ צריכה בקוט"ש	מחיר לקוט"ש בא"ג	סה"כ לתשלום
פרטי חשבון עבור תאריכים:						
		22/12/20	31/12/20			
777	פסגה	96,059.00	96,268.20	-209.20	93.10	₪ -194.77
778	גבע	23,254.60	23,254.60	0.00	56.22	₪ 0.00
779	שפל	16,200.80	16,850.20	-649.40	34.70	₪ -225.34
פרטי חשבון עבור תאריכים:						
		01/01/21	21/01/21			
777	פסגה	96,268.20	96,651.60	-383.40	87.59	₪ -335.82
778	גבע	23,254.60	23,254.60	0.00	53.68	₪ 0.00
779	שפל	16,850.20	17,878.20	-1,028.00	33.94	₪ -348.90

פלאש - 11 - 15114147

סוג תעריף	סוג צריכה	קריאה קודמת	קריאה נוכחית	סה"כ צריכה בקוט"ש	מחיר לקוט"ש בא"ג	סה"כ לתשלום
פרטי חשבון עבור תאריכים:						
		22/12/20	31/12/20			
777	פסגה	85,466.40	85,597.80	-131.40	93.10	₪ -122.33
778	גבע	31,241.60	31,241.60	0.00	56.22	₪ 0.00
779	שפל	23,790.20	24,063.00	-272.80	34.70	₪ -94.66
פרטי חשבון עבור תאריכים:						
		01/01/21	21/01/21			
777	פסגה	85,597.80	85,818.60	-220.80	87.59	₪ -193.40
778	גבע	31,241.60	31,241.60	0.00	53.68	₪ 0.00
779	שפל	24,063.00	24,435.00	-372.00	33.94	₪ -126.26

הפיראט האדום 2 - 12 - 15114147

סוג תעריף	סוג צריכה	קריאה קודמת	קריאה נוכחית	סה"כ צריכה בקוט"ש	מחיר לקוט"ש בא"ג	סה"כ לתשלום
פרטי חשבון עבור תאריכים:						
		22/12/20	31/12/20			
777	פסגה	11,600.00	11,713.80	-113.80	93.10	₪ -105.95
778	גבע	5,073.20	5,078.80	-5.60	56.22	₪ -3.15
779	שפל	2,317.40	2,502.20	-184.80	34.70	₪ -64.13
פרטי חשבון עבור תאריכים:						
		01/01/21	21/01/21			





15114147 - 12 - 2 הפיראט האדום

סוג תעריף	סוג צריכה	קריאה קודמת	קריאה נוכחית	סה"כ צריכה בקוט"ש	מחיר לקוט"ש בא"ג	סה"כ לתשלום
777	פסגה	11,713.80	11,876.80	-163.00	87.59	₪ -142.77
778	גבע	5,078.80	5,081.00	-2.20	53.68	₪ -1.18
779	שפל	2,502.20	2,809.00	-306.80	33.94	₪ -104.13

15114147 - 13 - פירט אדום

סוג תעריף	סוג צריכה	קריאה קודמת	קריאה נוכחית	סה"כ צריכה בקוט"ש	מחיר לקוט"ש בא"ג	סה"כ לתשלום
פרטי חשבון עבור תאריכים:						
		22/12/20	31/12/20			
777	פסגה	198,262.00	199,417.60	-1,155.60	93.10	₪ -1,075.86
778	גבע	70,819.20	70,895.20	-76.00	56.22	₪ -42.73
779	שפל	48,508.80	50,093.60	-1,584.80	34.70	₪ -549.93
פרטי חשבון עבור תאריכים:						
		01/01/21	21/01/21			
777	פסגה	199,417.60	200,566.80	-1,149.20	87.59	₪ -1,006.58
778	גבע	70,895.20	70,931.60	-36.40	53.68	₪ -19.54
779	שפל	50,093.60	52,028.00	-1,934.40	33.94	₪ -656.54

15129245 - 1 - ישראלה - מסעדה חלבית

סוג תעריף	סוג צריכה	קריאה קודמת	קריאה נוכחית	סה"כ צריכה בקוט"ש	מחיר לקוט"ש בא"ג	סה"כ לתשלום
פרטי חשבון עבור תאריכים:						
		22/12/20	31/12/20			
777	פסגה	154,425.40	154,433.50	-8.10	93.10	₪ -7.54
778	גבע	65,548.00	65,549.60	-1.60	56.22	₪ -0.90
779	שפל	144,926.70	144,945.60	-18.90	34.70	₪ -6.56
פרטי חשבון עבור תאריכים:						
		01/01/21	21/01/21			
777	פסגה	154,433.50	154,433.50	0.00	87.59	₪ 0.00
778	גבע	65,549.60	65,549.60	0.00	53.68	₪ 0.00
779	שפל	144,945.60	144,949.30	-3.70	33.94	₪ -1.26

15129245 - 5 - גלידה תל חנן

סוג תעריף	סוג צריכה	קריאה קודמת	קריאה נוכחית	סה"כ צריכה בקוט"ש	מחיר לקוט"ש בא"ג	סה"כ לתשלום
פרטי חשבון עבור תאריכים:						
		22/12/20	31/12/20			
777	פסגה	122,346.70	122,504.10	-157.40	93.10	₪ -146.54
778	גבע	59,608.80	59,662.90	-54.10	56.22	₪ -30.42
779	שפל	168,278.40	168,602.30	-323.90	34.70	₪ -112.39
פרטי חשבון עבור תאריכים:						
		01/01/21	21/01/21			





גלידה תל חנן - 5 - 15129245

סוג תעריף	סוג צריכה	קריאה קודמת	קריאה נוכחית	סה"כ צריכה בקוט"ש	מחיר לקוט"ש בא"ג	סה"כ לתשלום
777	פסגה	122,504.10	122,536.40	-32.30	87.59	₪ -28.29
778	גבע	59,662.90	59,680.60	-17.70	53.68	₪ -9.50
779	שפל	168,602.30	168,736.30	-134.00	33.94	₪ -45.48

מורדי אקספרס - 7 - 15129245

סוג תעריף	סוג צריכה	קריאה קודמת	קריאה נוכחית	סה"כ צריכה בקוט"ש	מחיר לקוט"ש בא"ג	סה"כ לתשלום
פרטי חשבון עבור תאריכים:						
		22/12/20	31/12/20			
777	פסגה	85,389.10	85,389.10	0.00	93.10	₪ 0.00
778	גבע	32,949.90	32,949.90	0.00	56.22	₪ 0.00
779	שפל	65,026.30	65,026.30	0.00	34.70	₪ 0.00
פרטי חשבון עבור תאריכים:						
		01/01/21	21/01/21			
777	פסגה	85,389.10	85,389.10	0.00	87.59	₪ 0.00
778	גבע	32,949.90	32,949.90	0.00	53.68	₪ 0.00
779	שפל	65,026.30	65,026.30	0.00	33.94	₪ 0.00

טטודיו סי - 1 - 16226470

סוג תעריף	סוג צריכה	קריאה קודמת	קריאה נוכחית	סה"כ צריכה בקוט"ש	מחיר לקוט"ש בא"ג	סה"כ לתשלום
פרטי חשבון עבור תאריכים:						
		22/12/20	31/12/20			
777	פסגה	51,226.10	51,226.30	-0.20	93.10	₪ -0.19
778	גבע	26,966.30	26,966.30	0.00	56.22	₪ 0.00
779	שפל	20,095.00	20,095.50	-0.50	34.70	₪ -0.17
פרטי חשבון עבור תאריכים:						
		01/01/21	21/01/21			
777	פסגה	51,226.30	51,226.60	-0.30	87.59	₪ -0.26
778	גבע	26,966.30	26,966.50	-0.20	53.68	₪ -0.11
779	שפל	20,095.50	20,096.90	-1.40	33.94	₪ -0.48

א.ע.א.כ.אוטו ישראל חנות 217 - 2 - 16226470

סוג תעריף	סוג צריכה	קריאה קודמת	קריאה נוכחית	סה"כ צריכה בקוט"ש	מחיר לקוט"ש בא"ג	סה"כ לתשלום
פרטי חשבון עבור תאריכים:						
		22/12/20	31/12/20			
777	פסגה	24,342.90	24,397.90	-55.00	93.10	₪ -51.21
778	גבע	6,632.40	6,639.70	-7.30	56.22	₪ -4.10
779	שפל	6,893.50	7,016.30	-122.80	34.70	₪ -42.61
פרטי חשבון עבור תאריכים:						
		01/01/21	21/01/21			





א.ע.א.כ.אוסו ישראל חנות 217 - 2 - 16226470

סוג תעריף	סוג צריכה	קריאה קודמת	קריאה נוכחית	סה"כ צריכה בקוט"ש	מחיר לקוט"ש בא"ג	סה"כ לתשלום
777	פסגה	24,397.90	24,542.40	-144.50	87.59	₪ -126.57
778	גבע	6,639.70	6,671.50	-31.80	53.68	₪ -17.07
779	שפל	7,016.30	7,526.60	-510.30	33.94	₪ -173.20

א.ע.א.כ.אוסו ישראל חנות 217 - 12 - 16226470

סוג תעריף	סוג צריכה	קריאה קודמת	קריאה נוכחית	סה"כ צריכה בקוט"ש	מחיר לקוט"ש בא"ג	סה"כ לתשלום
פרטי חשבון עבור תאריכים:						
		22/12/20	31/12/20			
777	פסגה	6,304.50	6,335.60	-31.10	93.10	₪ -28.95
778	גבע	928.40	933.80	-5.40	56.22	₪ -3.04
779	שפל	2,778.10	2,902.30	-124.20	34.70	₪ -43.10
פרטי חשבון עבור תאריכים:						
		01/01/21	21/01/21			
777	פסגה	6,335.60	6,379.10	-43.50	87.59	₪ -38.10
778	גבע	933.80	946.90	-13.10	53.68	₪ -7.03
779	שפל	2,902.30	3,059.40	-157.10	33.94	₪ -53.32

מירי בן שושן - 14 - 16226470

סוג תעריף	סוג צריכה	קריאה קודמת	קריאה נוכחית	סה"כ צריכה בקוט"ש	מחיר לקוט"ש בא"ג	סה"כ לתשלום
פרטי חשבון עבור תאריכים:						
		22/12/20	31/12/20			
777	פסגה	3,865.00	3,865.60	-0.60	93.10	₪ -0.56
778	גבע	799.00	799.20	-0.20	56.22	₪ -0.11
779	שפל	1,003.40	1,008.80	-5.40	34.70	₪ -1.87
פרטי חשבון עבור תאריכים:						
		01/01/21	21/01/21			
777	פסגה	3,865.60	3,866.40	-0.80	87.59	₪ -0.70
778	גבע	799.20	799.40	-0.20	53.68	₪ -0.11
779	שפל	1,008.80	1,012.80	-4.00	33.94	₪ -1.36

ב.ל א"י קופה בע"מ - 1 - 16254108

סוג תעריף	סוג צריכה	קריאה קודמת	קריאה נוכחית	סה"כ צריכה בקוט"ש	מחיר לקוט"ש בא"ג	סה"כ לתשלום
פרטי חשבון עבור תאריכים:						
		22/12/20	31/12/20			
777	פסגה	76,937.00	77,306.60	-369.60	93.10	₪ -344.10
778	גבע	33,351.20	33,487.20	-136.00	56.22	₪ -76.46
779	שפל	106,684.80	107,853.20	-1,168.40	34.70	₪ -405.43
פרטי חשבון עבור תאריכים:						
		01/01/21	21/01/21			




ב.ל איי קופה בע"מ - 1 - 16254108

סוג תעריף	סוג צריכה	קריאה קודמת	קריאה נוכחית	סה"כ צריכה בקוט"ש	מחיר לקוט"ש בא"ג	סה"כ לתשלום
777	פסגה	77,306.60	78,025.40	-718.80	87.59	₪ -629.60
778	גבע	33,487.20	33,798.60	-311.40	53.68	₪ -167.16
779	שפל	107,853.20	110,365.40	-2,512.20	33.94	₪ -852.64

מבר - 2 - 16254108

סוג תעריף	סוג צריכה	קריאה קודמת	קריאה נוכחית	סה"כ צריכה בקוט"ש	מחיר לקוט"ש בא"ג	סה"כ לתשלום
פרטי חשבון עבור תאריכים:						
		22/12/20	31/12/20			
777	פסגה	605.00	605.00	0.00	93.10	₪ 0.00
778	גבע	166.00	166.00	0.00	56.22	₪ 0.00
779	שפל	445.00	560.00	-115.00	34.70	₪ -39.91
פרטי חשבון עבור תאריכים:						
		01/01/21	21/01/21			
777	פסגה	605.00	605.00	0.00	87.59	₪ 0.00
778	גבע	166.00	166.00	0.00	53.68	₪ 0.00
779	שפל	560.00	613.00	-53.00	33.94	₪ -17.99

ראשי שנאי 2 - 4 - 16254108

סוג תעריף	סוג צריכה	קריאה קודמת	קריאה נוכחית	סה"כ צריכה בקוט"ש	מחיר לקוט"ש בא"ג	סה"כ לתשלום
פרטי חשבון עבור תאריכים:						
		22/12/20	31/12/20			
777	פסגה	116,245.00	116,710.00	465.00	93.10	₪ 432.92
778	גבע	53,690.00	53,850.00	160.00	56.22	₪ 89.95
779	שפל	175,645.00	177,135.00	1,490.00	34.70	₪ 517.03
פרטי חשבון עבור תאריכים:						
		01/01/21	21/01/21			
777	פסגה	116,710.00	117,570.00	860.00	87.59	₪ 753.27
778	גבע	53,850.00	54,225.00	375.00	53.68	₪ 201.30
779	שפל	177,135.00	180,090.00	2,955.00	33.94	₪ 1,002.93

משרדי רווחה - 1 - 17312639

סוג תעריף	סוג צריכה	קריאה קודמת	קריאה נוכחית	סה"כ צריכה בקוט"ש	מחיר לקוט"ש בא"ג	סה"כ לתשלום
פרטי חשבון עבור תאריכים:						
		22/12/20	31/12/20			
777	פסגה	16,953.10	17,052.60	-99.50	93.10	₪ -92.63
778	גבע	5,342.60	5,378.30	-35.70	56.22	₪ -20.07
779	שפל	9,293.00	9,722.10	-429.10	34.70	₪ -148.90
פרטי חשבון עבור תאריכים:						
		01/01/21	21/01/21			




משרדי רווחה - 1 - 17312639

סוג תעריף	סוג צריכה	קריאה קודמת	קריאה נוכחית	סה"כ צריכה בקוט"ש	מחיר לקוט"ש בא"ג	סה"כ לתשלום
777	פסגה	17,052.60	17,276.74	-224.14	87.59	196.32 ₪
778	גבע	5,378.30	5,458.30	-80.00	53.68	42.94 ₪
779	שפל	9,722.10	10,800.00	-1,077.90	33.94	365.84 ₪

משרדי משטרה - 1 - 17312640

סוג תעריף	סוג צריכה	קריאה קודמת	קריאה נוכחית	סה"כ צריכה בקוט"ש	מחיר לקוט"ש בא"ג	סה"כ לתשלום
פרטי חשבון עבור תאריכים:						
		22/12/20	31/12/20			
777	פסגה	27,633.70	28,035.00	-401.30	93.10	373.61 ₪
778	גבע	11,570.80	11,724.90	-154.10	56.22	86.64 ₪
779	שפל	26,810.60	28,155.60	-1,345.00	34.70	466.72 ₪
פרטי חשבון עבור תאריכים:						
		01/01/21	21/01/21			
777	פסגה	28,035.00	28,802.10	-767.10	87.59	671.90 ₪
778	גבע	11,724.90	12,037.80	-312.90	53.68	167.96 ₪
779	שפל	28,155.60	30,880.16	-2,724.56	33.94	924.72 ₪

משרד הרישוי - 1 - 17312763

סוג תעריף	סוג צריכה	קריאה קודמת	קריאה נוכחית	סה"כ צריכה בקוט"ש	מחיר לקוט"ש בא"ג	סה"כ לתשלום
פרטי חשבון עבור תאריכים:						
		22/12/20	31/12/20			
777	פסגה	37,379.00	37,721.20	-342.20	93.10	318.59 ₪
778	גבע	11,100.20	11,222.70	-122.50	56.22	68.87 ₪
779	שפל	16,310.00	17,635.80	-1,325.80	34.70	460.05 ₪
פרטי חשבון עבור תאריכים:						
		01/01/21	21/01/21			
777	פסגה	37,721.20	38,445.26	-724.06	87.59	634.20 ₪
778	גבע	11,222.70	11,518.44	-295.74	53.68	158.75 ₪
779	שפל	17,635.80	20,652.06	-3,016.26	33.94	1,023.72 ₪

בנק הפועלים - עסקים - 1 - 17312865

סוג תעריף	סוג צריכה	קריאה קודמת	קריאה נוכחית	סה"כ צריכה בקוט"ש	מחיר לקוט"ש בא"ג	סה"כ לתשלום
פרטי חשבון עבור תאריכים:						
		22/12/20	31/12/20			
777	פסגה	72,423.00	72,973.40	-550.40	93.10	512.42 ₪
778	גבע	28,249.30	28,424.50	-175.20	56.22	98.50 ₪
779	שפל	63,796.70	65,341.10	-1,544.40	34.70	535.91 ₪
פרטי חשבון עבור תאריכים:						
		01/01/21	21/01/21			



בנק הפועלים - עסקים - 1 - 17312865

סוג תעריף	סוג צריכה	קריאה קודמת	קריאה נוכחית	סה"כ צריכה בקוט"ש	מחיר לקוט"ש בא"ג	סה"כ לתשלום
777	פסגה	72,973.40	73,981.67	-1,008.27	87.59	₪ -883.15
778	גבע	28,424.50	28,712.37	-287.87	53.68	₪ -154.53
779	שפל	65,341.10	68,175.05	-2,833.95	33.94	₪ -961.84

בנק הפועלים - שרות - 1 - 17312866

סוג תעריף	סוג צריכה	קריאה קודמת	קריאה נוכחית	סה"כ צריכה בקוט"ש	מחיר לקוט"ש בא"ג	סה"כ לתשלום
פרטי חשבון עבור תאריכים:						
			31/12/20	22/12/20		
777	פסגה	58,695.30	58,972.70	-277.40	93.10	₪ -258.26
778	גבע	20,653.40	20,738.90	-85.50	56.22	₪ -48.07
779	שפל	43,102.30	44,096.10	-993.80	34.70	₪ -344.85
פרטי חשבון עבור תאריכים:						
			21/01/21	01/01/21		
777	פסגה	58,972.70	59,626.04	-653.34	87.59	₪ -572.26
778	גבע	20,738.90	20,956.28	-217.38	53.68	₪ -116.69
779	שפל	44,096.10	46,606.68	-2,510.58	33.94	₪ -852.09

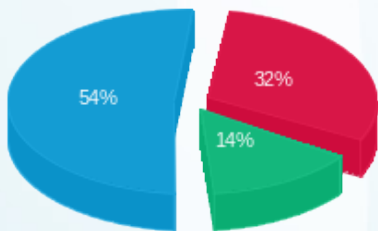
סה"כ לדירה:

פסגה	גבע	שפל	סה"כ	שיא ביקוש
4,182.89	3,104.71	18,575.05	25,862.65	6,585.00
₪ 3,749.26	₪ 1,691.22	₪ 6,353.95	₪ 11,794.43	

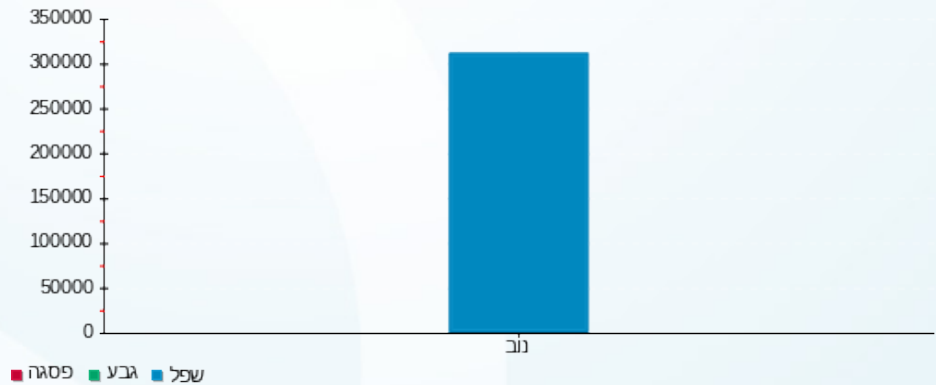
סה"כ צריכה
סה"כ לתשלום

תשלום קבוע	סה"כ	מע"מ 17.00%	כולל מע"מ
₪ 200.95	₪ 11,995.38	₪ 2,039.21	₪ 14,034.60
			סה"כ לתשלום

תעריף לפי תעו"ח במתח נמוך

התפלגות חיוב בש"ח לפי תעו"ח


פסגה (₪ 3,749.26)
גבע (₪ 1,691.22)
שפל (₪ 6,353.95)

הסטוריית צריכה בקוט"ש


26/01/21 תאריך הפקה:
 21/01/21 תאריך קריאה נוכחית:
 22/12/20 תאריך קריאה קודמת:

שם דייר: קוריוליס
 שם אתר: מתחם I-way

לקוח/ה נכבד/ה, אנו מתכבדים להגיש את חישוב צריכת החשמל לתקופה 21/01/21 - 22/12/20:

קוריוליס - 6 - 15114147 (3x63)

סוג תעריף	סוג צריכה	קריאה קודמת	קריאה נוכחית	סה"כ צריכה בקוט"ש	מחיר לקוט"ש בא"ג	סה"כ לתשלום
פרטי חשבון עבור תאריכים:						
777	פסגה	22/12/20	31/12/20	59.90	93.10	28,796.20
778	גבע	7,150.00	7,160.00	10.00	56.22	7,160.00
779	שפל	9,263.00	9,427.80	164.80	34.70	9,427.80
פרטי חשבון עבור תאריכים:						
777	פסגה	01/01/21	21/01/21	117.30	87.59	28,913.50
778	גבע	7,160.00	7,183.70	23.70	53.68	7,183.70
779	שפל	9,427.80	9,782.00	354.20	33.94	9,782.00

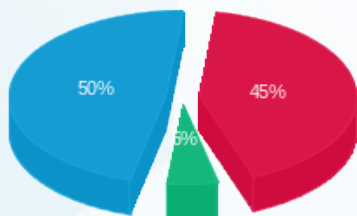
סה"כ לדייר:

פסגה	גבע	שפל	סה"כ	שיא ביקוש
177.20	33.70	519.00	729.90	9.77
158.51 ₪	18.34 ₪	177.40 ₪	354.26 ₪	

סה"כ צריכה
 סה"כ לתשלום

תעריף לפי תעו"ז במתח נמוך	תשלום קבוע	תשלום עבור גודל חיבור בKVA (3x63)	סה"כ	מע"מ 17.00%	סה"כ לתשלום
200.95 ₪					
10.30 ₪					
565.51 ₪					
96.14 ₪					
661.65 ₪					

התפלגות חיוב בש"ח לפי תעו"ז



פסגה (158.51 ₪)
 גבע (18.34 ₪)
 שפל (177.40 ₪)

הסטוריית צריכה בקוט"ש

