



26/01/21

תאריך הפקה:

שם דייר: אבני שלמה - שרון דניאל

31/12/20

תאריך קריאה נוכחית:

שם אתר: מרכז מסחרי חדרה

01/12/20

תאריך קריאה קודמת:

לקוח/ה נכבד/ה, אנו מתכבדים להגיש את חישוב צריכת החשמל לתקופה 01/12/20 - 31/12/20:

אבני שלמה - שרון דניאל - 4 - (3x100)81018430

סוג תעריף	סוג צריכה	קריאה קודמת	קריאה נוכחית	סה"כ צריכה בקוט"ש	מחיר לקוט"ש בא"ג	סה"כ לתשלום
פרטי חשבון עבור תאריכים:						
777	פסגה	01/12/20	31/12/20	97.18	93.10	90.48 ₪
778	גבע	2,908.46	2,929.36	20.89	56.22	11.75 ₪
779	שפל	3,643.36	3,850.26	206.90	34.70	71.80 ₪

סה"כ לדייר:

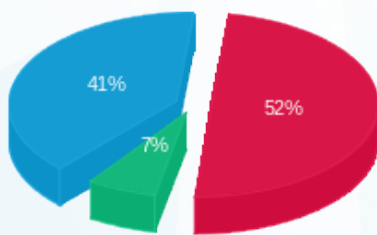
פסגה	גבע	שפל	סה"כ	שיא ביקוש
97.18	20.89	206.90	324.98	1.39
90.48 ₪	11.75 ₪	71.80 ₪	174.02 ₪	

סה"כ צריכה

סה"כ לתשלום

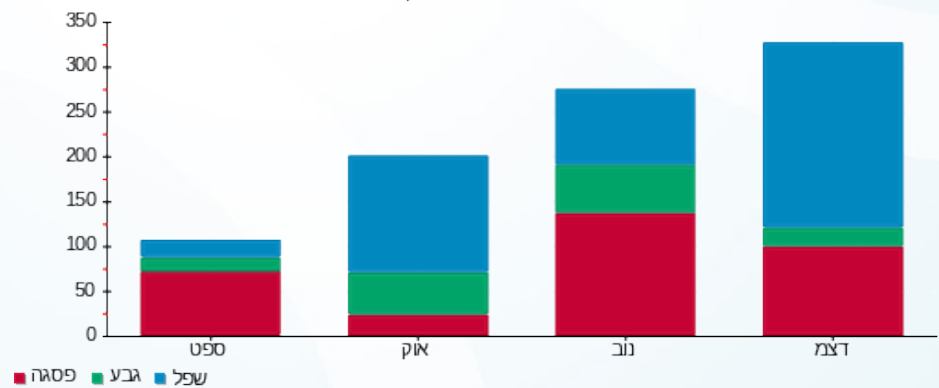
200.95 ₪	תשלום קבוע	
11.08 ₪	תשלום עבור גודל חיבור בKVA (3x100)	
386.05 ₪	סה"כ לתשלום	לא כולל מע"מ

התפלגות חיוב בש"ח לפי תעו"ז



■ פסגה (90.48 ₪)
■ גבע (11.75 ₪)
■ שפל (71.80 ₪)

הסטוריית צריכה בקוט"ש





26/01/21 תאריך הפקה:
 31/12/20 תאריך קריאה נוכחית:
 01/12/20 תאריך קריאה קודמת:

שם דייר: אוטופון תקשורת
 שם אתר: מרכז מסחרי חדרה

לקוח/ה נכבד/ה, אנו מתכבדים להגיש את חישוב צריכת החשמל לתקופה 01/12/20 - 31/12/20:

אוטופון תקשורת - 8 - 81018430(3x100)

סוג תעריף	סוג צריכה	קריאה קודמת	קריאה נוכחית	סה"כ צריכה בקוט"ש	מחיר לקוט"ש בא"ג	סה"כ לתשלום
פרטי חשבון עבור תאריכים:						
777	פסגה	01/12/20	31/12/20	198.58	93.10	184.88 ₪
778	גבע	43,203.38	43,250.80	47.42	56.22	26.66 ₪
779	שפל	52,583.29	53,096.30	513.01	34.70	178.01 ₪

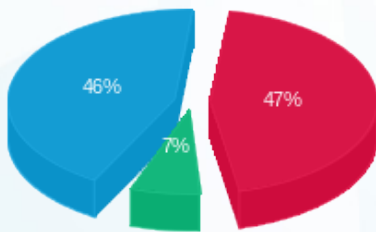
סה"כ לדייר:

פסגה	גבע	שפל	סה"כ	שיא ביקוש
198.58	47.42	513.01	759.01	2.83
184.88 ₪	26.66 ₪	178.01 ₪	389.55 ₪	

סה"כ צריכה
 סה"כ לתשלום

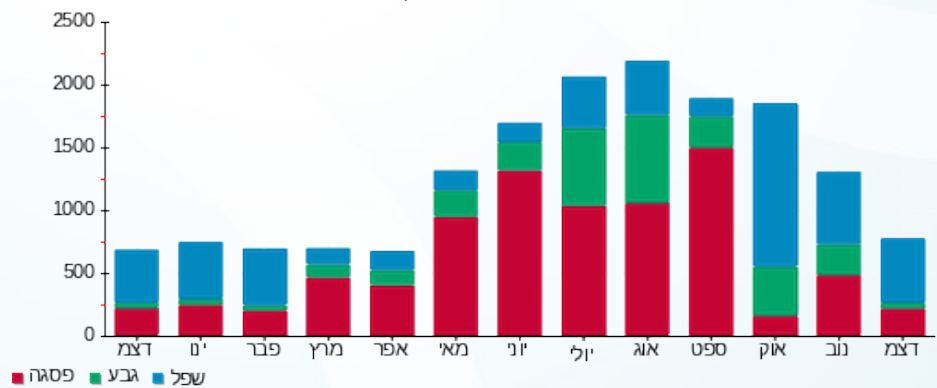
200.95 ₪	תשלום קבוע	
11.08 ₪	תשלום עבור גודל חיבור בKVA (3x100)	
601.58 ₪	סה"כ לתשלום	לא כולל מע"מ

התפלגות חיוב בש"ח לפי תעו"ז



פסגה (184.88 ₪) 46%
 גבע (26.66 ₪) 7%
 שפל (178.01 ₪) 47%

הסטוריית צריכה בקוט"ש





26/01/21 תאריך הפקה:
 31/12/20 תאריך קריאה נוכחית:
 01/12/20 תאריך קריאה קודמת:

שם דייר: אופטיקל
 שם אתר: מרכז מסחרי חדרה

לקוח/ה נכבד/ה, אנו מתכבדים להגיש את חישוב צריכת החשמל לתקופה 01/12/20 - 31/12/20:

אופטיקל - 1 - 81018565 (3x100)

סוג תעריף	סוג צריכה	קריאה קודמת	קריאה נוכחית	סה"כ צריכה בקוט"ש	מחיר לקוט"ש בא"ג	סה"כ לתשלום
פרטי חשבון עבור תאריכים:						
777	פסגה	01/12/20	31/12/20	1,031.39	93.10	960.22 ₪
778	גבע	39,602.95	39,751.74	148.79	56.22	83.65 ₪
779	שפל	76,083.30	78,409.02	2,325.72	34.70	807.03 ₪

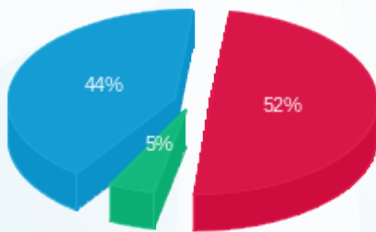
סה"כ לדייר:

פסגה	גבע	שפל	סה"כ	שיא ביקוש
1,031.39	148.79	2,325.72	3,505.90	6.48
960.22 ₪	83.65 ₪	807.03 ₪	1,850.90 ₪	

סה"כ צריכה
 סה"כ לתשלום

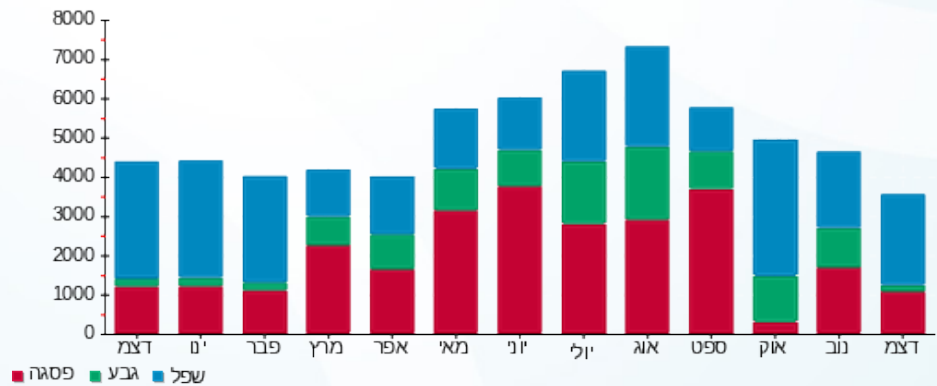
200.95 ₪	תשלום קבוע	
11.08 ₪	תשלום עבור גודל חיבור בKVA (3x100)	
2,062.92 ₪	סה"כ לתשלום	לא כולל מע"מ

התפלגות חיוב בש"ח לפי תעו"ז



פסגה (960.22 ₪) 52%
 גבע (83.65 ₪) 44%
 שפל (807.03 ₪) 5%

הסטוריית צריכה בקוט"ש





26/01/21

תאריך הפקדה:

שם דייר: אורבן

31/12/20

תאריך קריאה נוכחית:

שם אתר: מרכז מסחרי חדרה

01/12/20

תאריך קריאה קודמת:

לקוח/ה נכבד/ה, אנו מתכבדים להגיש את חישוב צריכת החשמל לתקופה 01/12/20 - 31/12/20:

אורבן - 8 - (3x100)81018438

סה"כ לתשלום	מחיר לקוט"ש בא"ג	סה"כ צריכה בקוט"ש	קריאה נוכחית	קריאה קודמת	סוג צריכה	סוג תעריף
			31/12/20	01/12/20		פרטי חשבון עבור תאריכים:
₪ 600.77	93.10	645.30	14,654.50	14,009.20	פסגה	777
₪ 50.04	56.22	89.00	3,814.80	3,725.80	גבע	778
₪ 643.62	34.70	1,854.80	5,822.80	3,968.00	שפל	779

סה"כ לדייר:

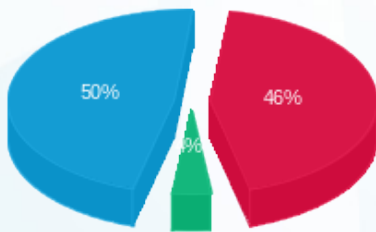
שיא ביקוש	סה"כ	שפל	גבע	פסגה
5.60	2,589.10	1,854.80	89.00	645.30
	₪ 1,294.43	₪ 643.62	₪ 50.04	₪ 600.77

סה"כ צריכה

סה"כ לתשלום

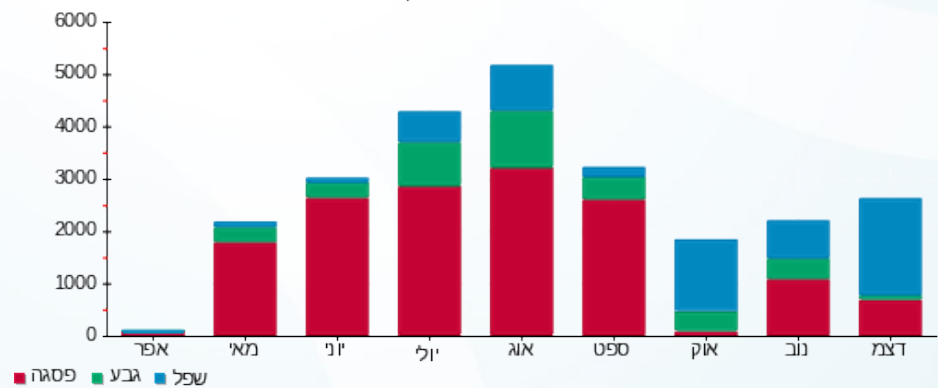
₪ 200.95	תשלום קבוע	
₪ 11.08	תשלום עבור גודל חיבור בKVA (3x100)	
₪ 1,506.45	סה"כ לתשלום	לא כולל מע"מ

התפלגות חיוב בש"ח לפי תעו"ז



- פסגה (₪ 600.77) 50%
- גבע (₪ 50.04) 4%
- שפל (₪ 643.62) 46%

הסטוריית צריכה בקוט"ש





26/01/21 תאריך הפקה:
 31/12/20 תאריך קריאה נוכחית:
 01/12/20 תאריך קריאה קודמת:

שם דייר: אייקון פיטנס
 שם אתר: מרכז מסחרי חדרה

לקוח/ה נכבד/ה, אנו מתכבדים להגיש את חישוב צריכת החשמל לתקופה 01/12/20 - 31/12/20:

אייקון פיטנס - 5 - 81018565(3x630)

סוג תעריף	סוג צריכה	קריאה קודמת	קריאה נוכחית	סה"כ צריכה בקוט"ש	מחיר לקוט"ש בא"ג	סה"כ לתשלום
פרטי חשבון עבור תאריכים:						
777	פסגה	01/12/20	31/12/20	707.99	93.10	659.14 ₪
778	גבע	173,152.01	173,518.17	366.16	56.22	205.85 ₪
779	שפל	325,430.46	328,107.49	2,677.03	34.70	928.93 ₪

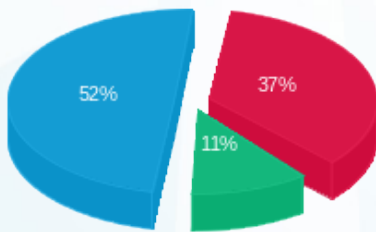
סה"כ לדיר:

פסגה	גבע	שפל	סה"כ	שיא ביקוש
707.99	366.16	2,677.03	3,751.18	7.73
659.14 ₪	205.85 ₪	928.93 ₪	1,793.92 ₪	

סה"כ צריכה
 סה"כ לתשלום

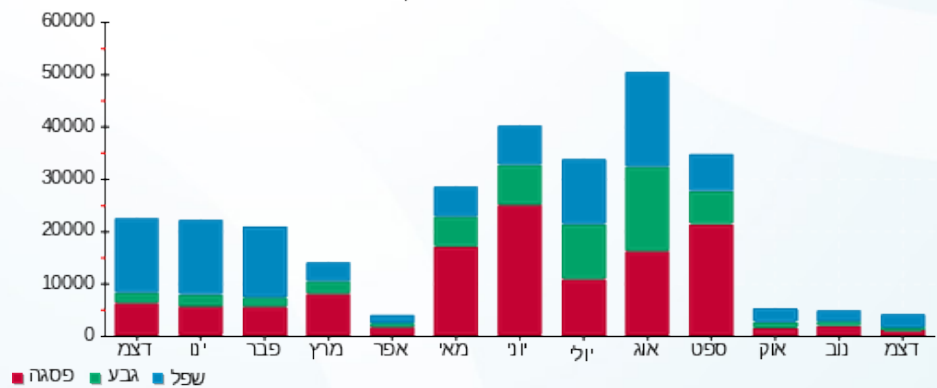
200.95 ₪	תשלום קבוע	
69.78 ₪	תשלום עבור גודל חיבור בKVA (3x630)	
2,064.65 ₪	סה"כ לתשלום	לא כולל מע"מ

התפלגות חיוב בש"ח לפי תעו"ז



■ פסגה (659.14 ₪)
 ■ גבע (205.85 ₪)
 ■ שפל (928.93 ₪)

הסטוריית צריכה בקוט"ש





26/01/21 תאריך הפקה:
 31/12/20 תאריך קריאה נוכחית:
 01/12/20 תאריך קריאה קודמת:

שם דייר: אצה סושי
 שם אתר: מרכז מסחרי חדרה

לקוח/ה נכבד/ה, אנו מתכבדים להגיש את חישוב צריכת החשמל לתקופה 01/12/20 - 31/12/20:

אצה סושי - 6 - 81018565 (3x100)

סוג תעריף	סוג צריכה	קריאה קודמת	קריאה נוכחית	סה"כ צריכה בקוט"ש	מחיר לקוט"ש בא"ג	סה"כ לתשלום
		01/12/20	31/12/20			
777	פסגה	218,845.51	219,784.50	938.99	93.10	874.20 ₪
778	גבע	102,118.10	102,295.45	177.35	56.22	99.70 ₪
779	שפל	213,363.48	215,287.07	1,923.58	34.70	667.48 ₪

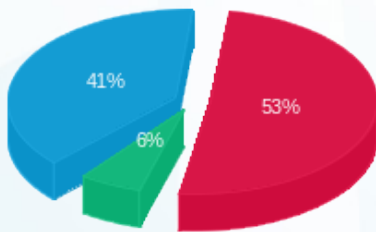
סה"כ לדייר:

פסגה	גבע	שפל	סה"כ	שיא ביקוש
938.99	177.35	1,923.58	3,039.92	8.97
874.20 ₪	99.70 ₪	667.48 ₪	1,641.39 ₪	

סה"כ צריכה
 סה"כ לתשלום

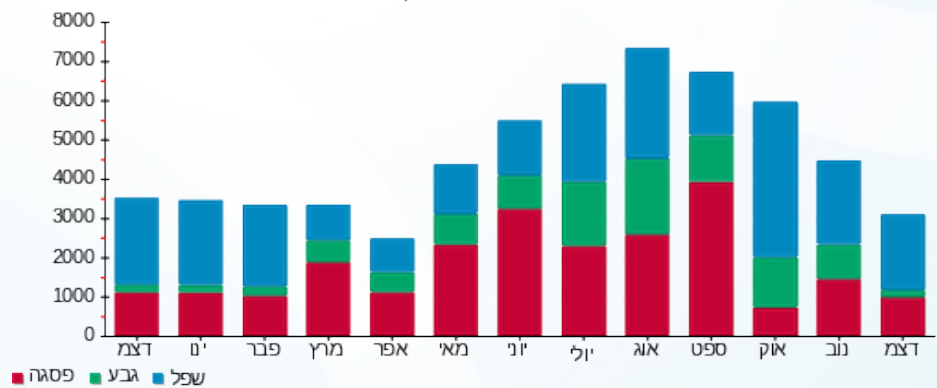
200.95 ₪	תשלום קבוע	
11.08 ₪	תשלום עבור גודל חיבור בKVA (3x100)	
1,853.41 ₪	סה"כ לתשלום	לא כולל מע"מ

התפלגות חיוב בש"ח לפי תעו"ז



■ פסגה (874.20 ₪)
 ■ גבע (99.70 ₪)
 ■ שפל (667.48 ₪)

הסטוריית צריכה בקוט"ש





26/01/21 תאריך הפקדה:
 31/12/20 תאריך קריאה נוכחית:
 01/12/20 תאריך קריאה קודמת:

שם דייר: ארומה
 שם אתר: מרכז מסחרי חדרה

לקוח/ה נכבד/ה, אנו מתכבדים להגיש את חישוב צריכת החשמל לתקופה 01/12/20 - 31/12/20:

ארומה - 2 - 81038215(3x160)

סוג תעריף	סוג צריכה	קריאה קודמת	קריאה נוכחית	סה"כ צריכה בקוט"ש	מחיר לקוט"ש בא"ג	סה"כ לתשלום
		01/12/20	31/12/20			
777	פסגה	540,062.20	542,311.00	2,248.80	93.10	2,093.63 ₪
778	גבע	294,772.00	295,924.60	1,152.60	56.22	647.99 ₪
779	שפל	547,626.20	554,855.40	7,229.20	34.70	2,508.53 ₪

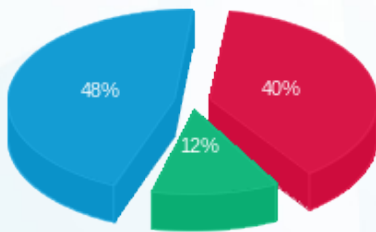
סה"כ לדייר:

פסגה	גבע	שפל	סה"כ	שיא ביקוש
2,248.80	1,152.60	7,229.20	10,630.60	29.00
2,093.63 ₪	647.99 ₪	2,508.53 ₪	5,250.16 ₪	

סה"כ צריכה
 סה"כ לתשלום

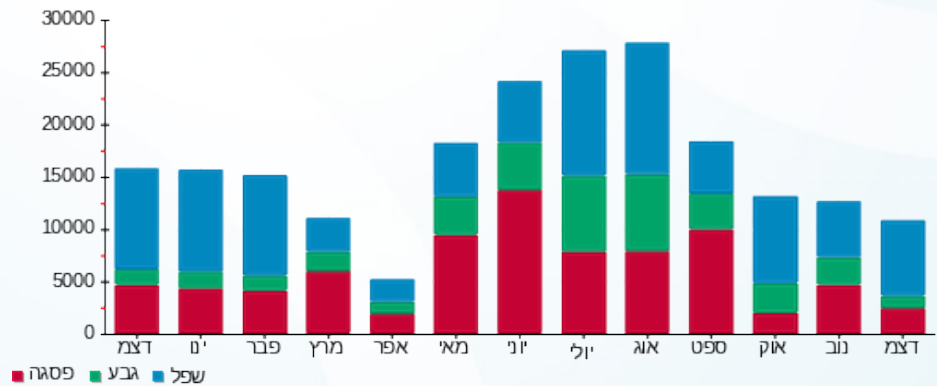
200.95 ₪	תשלום קבוע	
17.72 ₪	תשלום עבור גודל חיבור בKVA (3x160)	
5,468.83 ₪	סה"כ לתשלום	לא כולל מע"מ

התפלגות חיוב בש"ח לפי תעו"ז



■ פסגה (2,093.63 ₪)
 ■ גבע (647.99 ₪)
 ■ שפל (2,508.53 ₪)

הסטוריית צריכה בקוט"ש





26/01/21 תאריך הפקדה:
 31/12/20 תאריך קריאה נוכחית:
 01/12/20 תאריך קריאה קודמת:

שם דייר: בליקר בייקרי
 שם אתר: מרכז מסחרי חדרה

לקוח/ה נכבד/ה, אנו מתכבדים להגיש את חישוב צריכת החשמל לתקופה 01/12/20 - 31/12/20:

בליקר בייקרי - 5 - 81022628 (3x160)

סה"כ לתשלום	מחיר לקוט"ש בא"ג	סה"כ צריכה בקוט"ש	קריאה נוכחית	קריאה קודמת	סוג צריכה	סוג תעריף
			31/12/20	01/12/20		פרטי חשבון עבור תאריכים:
255.84 ₪	93.10	274.80	486,167.80	485,893.00	פסגה	777
61.95 ₪	56.22	110.20	244,007.00	243,896.80	גבע	778
316.67 ₪	34.70	912.60	451,087.20	450,174.60	שפל	779

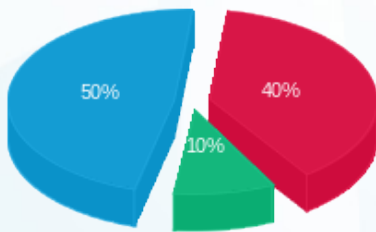
סה"כ לדייר:

שיא ביקוש	סה"כ	שפל	גבע	פסגה
3.00	1,297.60	912.60	110.20	274.80
	634.47 ₪	316.67 ₪	61.95 ₪	255.84 ₪

סה"כ צריכה
 סה"כ לתשלום

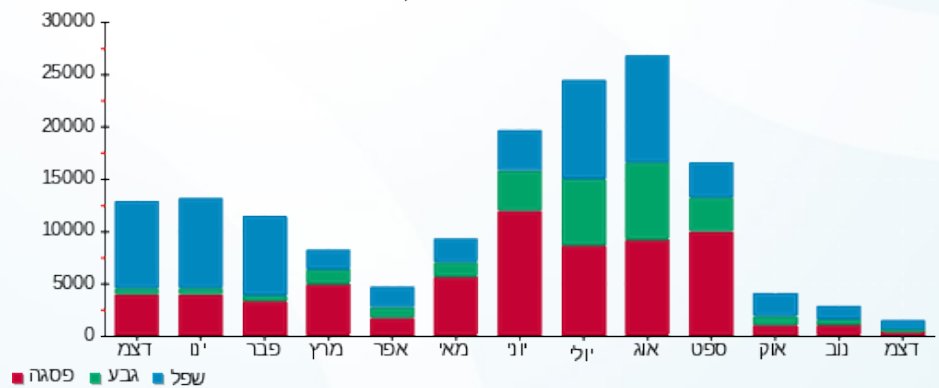
200.95 ₪	תשלום קבוע	
17.72 ₪	תשלום עבור גודל חיבור בKVA (3x160)	
853.14 ₪	סה"כ לתשלום	לא כולל מע"מ

התפלגות חיוב בש"ח לפי תעו"ז



■ פסגה (255.84 ₪)
 ■ גבע (61.95 ₪)
 ■ שפל (316.67 ₪)

הסטוריית צריכה בקוט"ש





26/01/21

תאריך הפקה:

שם דייר: בנק מזרחי טפחות (כספומט)

31/12/20

תאריך קריאה נוכחית:

שם אתר: מרכז מסחרי חדרה

01/12/20

תאריך קריאה קודמת:

לקוח/ה נכבד/ה, אנו מתכבדים להגיש את חישוב צריכת החשמל לתקופה 01/12/20 - 31/12/20:

בנק מזרחי טפחות (כספומט) - 6 - 81022628 (3x25)

סוג תעריף	סוג צריכה	קריאה קודמת	קריאה נוכחית	סה"כ צריכה בקוט"ש	מחיר לקוט"ש בא"ג	סה"כ לתשלום
פרטי חשבון עבור תאריכים:						
777	פסגה	01/12/20	31/12/20	44.55	93.10	41.48 ₪
778	גבע	6,075.00	6,095.90	20.90	56.22	11.75 ₪
779	שפל	14,671.85	14,850.70	178.85	34.70	62.06 ₪

סה"כ לדייר:

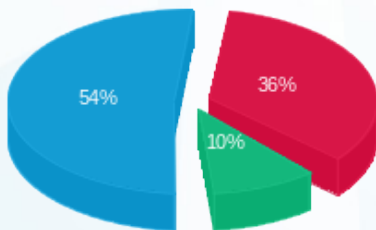
פסגה	גבע	שפל	סה"כ	שיא ביקוש
44.55	20.90	178.85	244.30	0.30
41.48 ₪	11.75 ₪	62.06 ₪	115.29 ₪	

סה"כ צריכה

סה"כ לתשלום

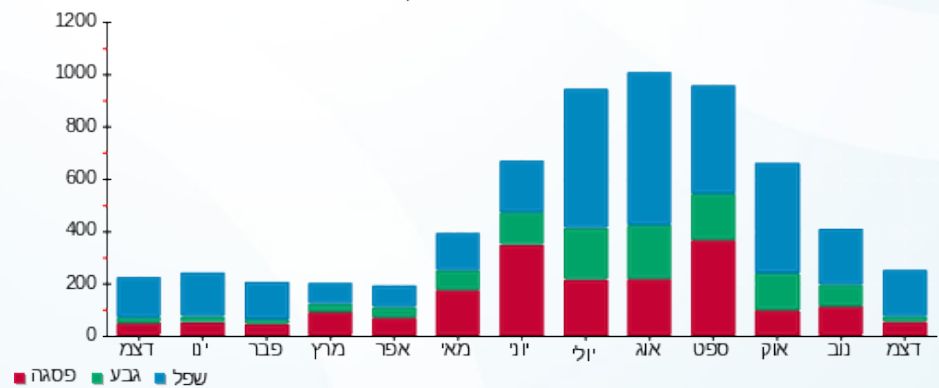
200.95 ₪	תשלום קבוע	
2.77 ₪	תשלום עבור גודל חיבור בKVA (3x25)	
319.01 ₪	סה"כ לתשלום	לא כולל מע"מ

התפלגות חיוב בש"ח לפי תעו"ז



■ פסגה (41.48 ₪)
■ גבע (11.75 ₪)
■ שפל (62.06 ₪)

הסטוריית צריכה בקוט"ש



■ פסגה ■ גבע ■ שפל





26/01/21

תאריך הפקדה:

שם דייר: ג'ינג'ר - חנות בריאות

31/12/20

תאריך קריאה נוכחית:

שם אתר: מרכז מסחרי חדרה

01/12/20

תאריך קריאה קודמת:

לקוח/ה נכבד/ה, אנו מתכבדים להגיש את חישוב צריכת החשמל לתקופה 01/12/20 - 31/12/20:

ג'ינג'ר - חנות בריאות - 8 - 81020401 (3x100)

סה"כ לתשלום	מחיר לקוט"ש בא"ג	סה"כ צריכה בקוט"ש	קריאה נוכחית	קריאה קודמת	סוג צריכה	סוג תעריף
			31/12/20	01/12/20		פרטי חשבון עבור תאריכים:
270.55 ₪	93.10	290.60	16,071.20	15,780.60	פסגה	777
28.56 ₪	56.22	50.80	8,132.00	8,081.20	גבע	778
299.77 ₪	34.70	863.90	21,651.20	20,787.30	שפל	779

סה"כ לדיר:

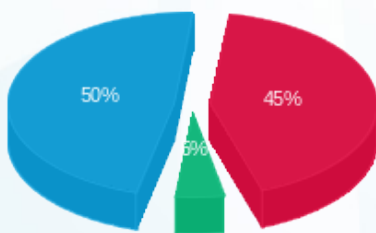
שיא ביקוש	סה"כ	שפל	גבע	פסגה
10.80	1,205.30	863.90	50.80	290.60
	598.88 ₪	299.77 ₪	28.56 ₪	270.55 ₪

סה"כ צריכה

סה"כ לתשלום

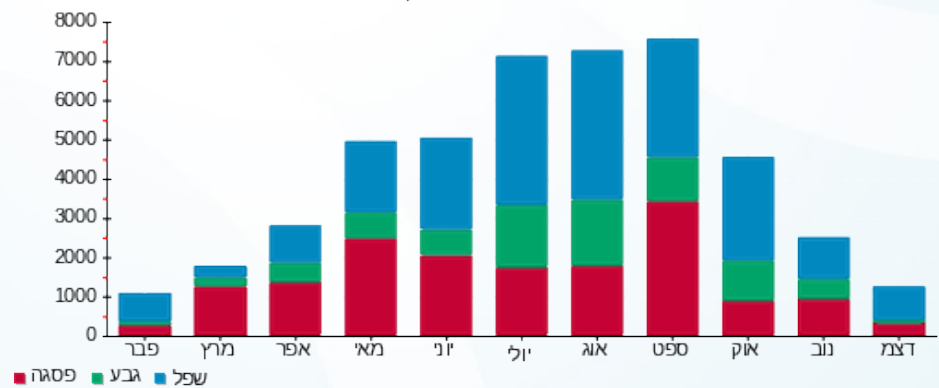
200.95 ₪	תשלום קבוע	
11.08 ₪	תשלום עבור גודל חיבור בKVA (3x100)	
810.91 ₪	סה"כ לתשלום	לא כולל מע"מ

התפלגות חיוב בש"ח לפי תעו"ז



- פסגה (270.55 ₪)
- גבע (28.56 ₪)
- שפל (299.77 ₪)

הסטוריית צריכה בקוט"ש



- פסגה
- גבע
- שפל





26/01/21

תאריך הפקה:

שם דייר: גוט נייט סנטר

31/12/20

תאריך קריאה נוכחית:

שם אתר: מרכז מסחרי חדרה

01/12/20

תאריך קריאה קודמת:

לקוח/ה נכבד/ה, אנו מתכבדים להגיש את חישוב צריכת החשמל לתקופה 01/12/20 - 31/12/20:

גוט נייט סנטר - 2 - 81018565(3x160)

סה"כ לתשלום	מחיר לקוט"ש בא"ג	סה"כ צריכה בקוט"ש	קריאה נוכחית	קריאה קודמת	סוג צריכה	סוג תעריף
			31/12/20	01/12/20		פרטי חשבון עבור תאריכים:
₪ 343.03	93.10	368.45	455,593.54	455,225.09	פסגה	777
₪ 9.44	56.22	16.79	151,720.29	151,703.50	גבע	778
₪ 392.20	34.70	1,130.27	138,218.18	137,087.92	שפל	779

סה"כ לדייר:

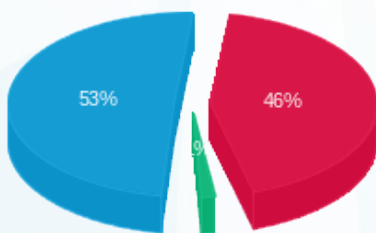
שיא ביקוש	סה"כ	שפל	גבע	פסגה
0.67	1,515.51	1,130.27	16.79	368.45
	₪ 744.67	₪ 392.20	₪ 9.44	₪ 343.03

סה"כ צריכה

סה"כ לתשלום

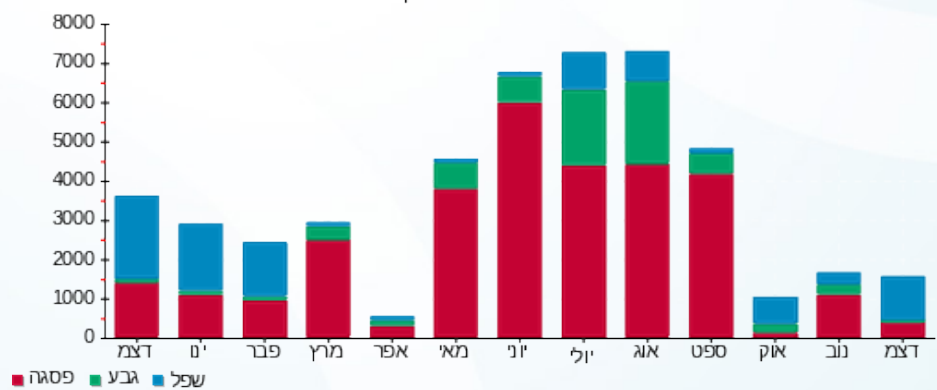
₪ 200.95	תשלום קבוע	
₪ 17.72	תשלום עבור גודל חיבור בKVA (3x160)	
₪ 963.34	סה"כ לתשלום	לא כולל מע"מ

התפלגות חיוב בש"ח לפי תעו"ז



- פסגה (₪ 343.03) 53%
- גבע (₪ 9.44) 1%
- שפל (₪ 392.20) 46%

הסטוריית צריכה בקוט"ש





26/01/21 תאריך הפקה:
 31/12/20 תאריך קריאה נוכחית:
 01/12/20 תאריך קריאה קודמת:

שם דייר: ד"ר גב
 שם אתר: מרכז מסחרי חדרה

לקוח/ה נכבד/ה, אנו מתכבדים להגיש את חישוב צריכת החשמל לתקופה 01/12/20 - 31/12/20:

ד"ר גב - 3 - 81020401(3x100)

סוג תעריף	סוג צריכה	קריאה קודמת	קריאה נוכחית	סה"כ צריכה בקוט"ש	מחיר לקוט"ש בא"ג	סה"כ לתשלום
פרטי חשבון עבור תאריכים:						
777	פסגה	01/12/20	31/12/20	1,175.60	93.10	1,094.48 ₪
778	גבע	6,608.70	6,712.00	103.30	56.22	58.08 ₪
779	שפל	4,515.60	6,226.10	1,710.50	34.70	593.54 ₪

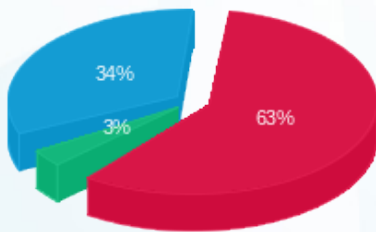
סה"כ לדיר:

פסגה	גבע	שפל	סה"כ	שיא ביקוש
1,175.60	103.30	1,710.50	2,989.40	9.00
1,094.48 ₪	58.08 ₪	593.54 ₪	1,746.10 ₪	

סה"כ צריכה
 סה"כ לתשלום

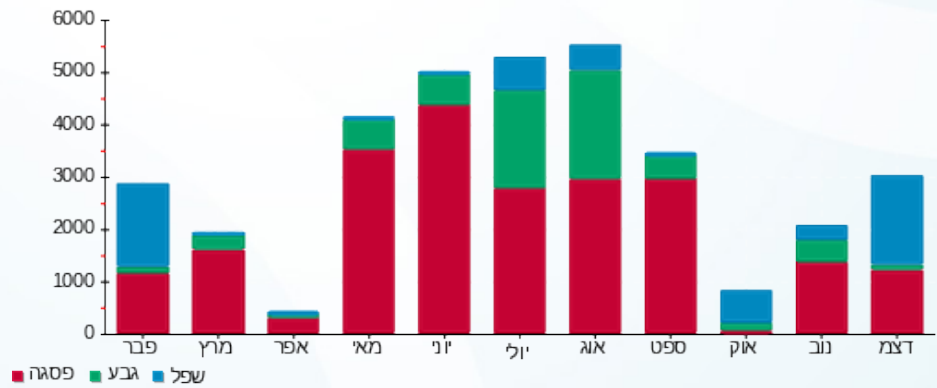
200.95 ₪	תשלום קבוע	
11.08 ₪	תשלום עבור גודל חיבור בKVA (3x100)	
1,958.13 ₪	סה"כ לתשלום	לא כולל מע"מ

התפלגות חיוב בש"ח לפי תע"ז



פסגה (1,094.48 ₪) 63%
 גבע (58.08 ₪) 3%
 שפל (593.54 ₪) 34%

הסטוריית צריכה בקוט"ש





26/01/21

תאריך הפקה:

שם דייר: הוט מובייל אנטנות

31/12/20

תאריך קריאה נוכחית:

שם אתר: מרכז מסחרי חדרה

01/12/20

תאריך קריאה קודמת:

לקוח/ה נכבד/ה, אנו מתכבדים להגיש את חישוב צריכת החשמל לתקופה 01/12/20 - 31/12/20:

הוט מובייל אנטנות - 3 - 81038215 (3x25)

סוג תעריף	סוג צריכה	קריאה קודמת	קריאה נוכחית	סה"כ צריכה בקוט"ש	מחיר לקוט"ש בא"ג	סה"כ לתשלום
פרטי חשבון עבור תאריכים:						
777	פסגה	01/12/20	31/12/20	404.35	93.10	376.45 ₪
778	גבע	17,067.75	17,246.40	178.65	56.22	100.44 ₪
779	שפל	49,049.10	50,427.90	1,378.80	34.70	478.44 ₪

סה"כ לדייר:

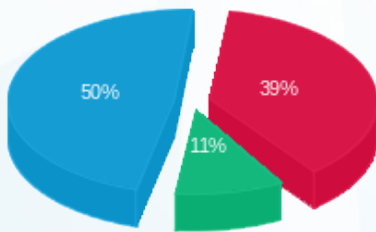
פסגה	גבע	שפל	סה"כ	שיא ביקוש
404.35	178.65	1,378.80	1,961.80	2.85
376.45 ₪	100.44 ₪	478.44 ₪	955.33 ₪	

סה"כ צריכה

סה"כ לתשלום

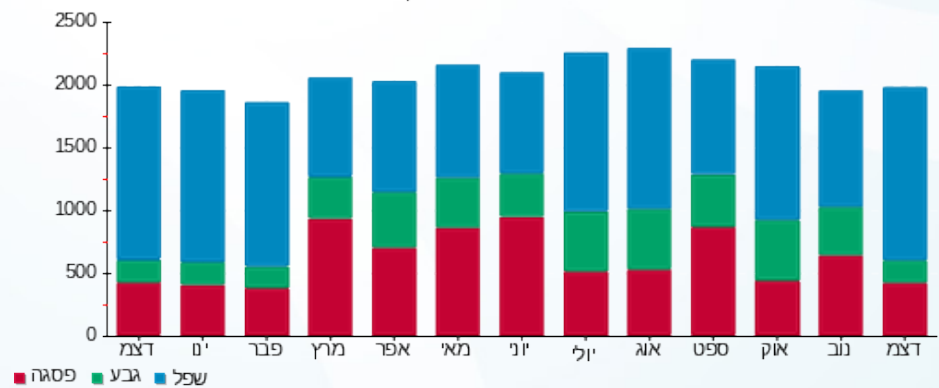
200.95 ₪	תשלום קבוע	
2.77 ₪	תשלום עבור גודל חיבור בKVA (3x25)	
1,159.05 ₪	סה"כ לתשלום	לא כולל מע"מ

התפלגות חיוב בש"ח לפי תעו"ז



- פסגה (376.45 ₪) - 50%
- גבע (100.44 ₪) - 11%
- שפל (478.44 ₪) - 39%

הסטוריית צריכה בקוט"ש





26/01/21

תאריך הפקדה:

שם דייר: הוט מובייל חנות
שם אתר: מרכז מסחרי חדרה

31/12/20

תאריך קריאה נוכחית:

01/12/20

תאריך קריאה קודמת:

לקוח/ה נכבד/ה, אנו מתכבדים להגיש את חישוב צריכת החשמל לתקופה 01/12/20 - 31/12/20:

הוט מובייל חנות - 2 - 81022628(3x100)

סוג תעריף	סוג צריכה	קריאה קודמת	קריאה נוכחית	סה"כ צריכה בקוט"ש	מחיר לקוט"ש בא"ג	סה"כ לתשלום
		01/12/20	31/12/20			
777	פסגה	115,688.30	116,214.50	526.20	93.10	489.89 ₪
778	גבע	44,934.70	45,080.50	145.80	56.22	81.97 ₪
779	שפל	89,495.30	91,156.60	1,661.30	34.70	576.47 ₪

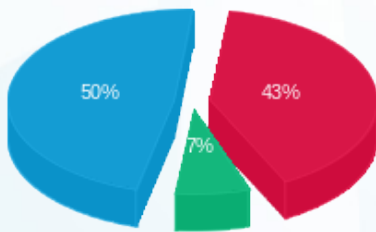
סה"כ לדייר:

פסגה	גבע	שפל	סה"כ	שיא ביקוש
526.20	145.80	1,661.30	2,333.30	3.80
489.89 ₪	81.97 ₪	576.47 ₪	1,148.33 ₪	

סה"כ צריכה
סה"כ לתשלום

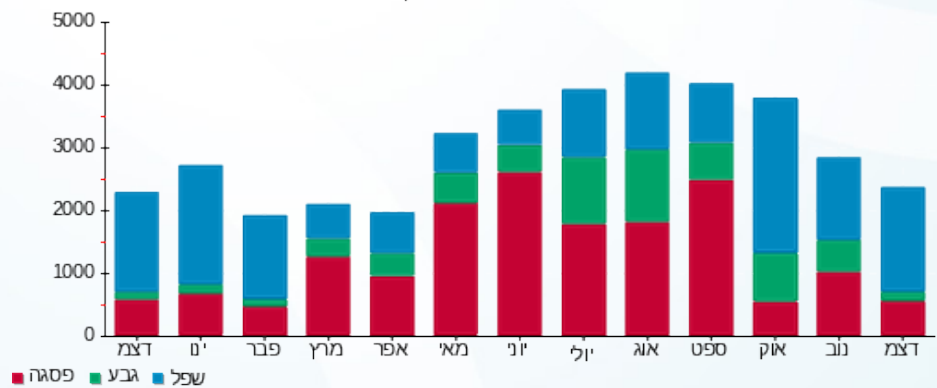
200.95 ₪	תשלום קבוע	
11.08 ₪	תשלום עבור גודל חיבור בKVA (3x100)	
1,360.36 ₪	סה"כ לתשלום	לא כולל מע"מ

התפלגות חיוב בש"ח לפי תעו"ז



- פסגה (489.89 ₪) 50%
- גבע (81.97 ₪) 7%
- שפל (576.47 ₪) 43%

הסטוריית צריכה בקוט"ש





26/01/21 תאריך הפקה:
 31/12/20 תאריך קריאה נוכחי:
 01/12/20 תאריך קריאה קודמת:

שם דייר: הרמוניה לבית
 שם אתר: מרכז מסחרי חדרה

לקוח/ה נכבד/ה, אנו מתכבדים להגיש את חישוב צריכת החשמל לתקופה 01/12/20 - 31/12/20:

הרמוניה לבית - 4 - 81018738(3x100)

סוג תעריף	סוג צריכה	קריאה קודמת	קריאה נוכחית	סה"כ צריכה בקוט"ש	מחיר לקוט"ש בא"ג	סה"כ לתשלום
פרטי חשבון עבור תאריכים:						
777	פסגה	01/12/20	31/12/20	703.00	93.10	654.49 ₪
778	גבע	230,442.00	230,465.00	23.00	56.22	12.93 ₪
779	שפל	231,814.00	232,931.20	1,117.20	34.70	387.67 ₪

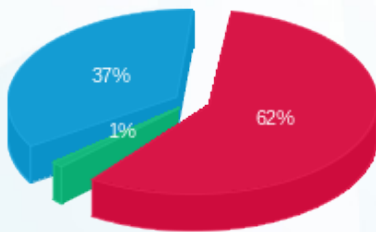
סה"כ לדייר:

פסגה	גבע	שפל	סה"כ	שיא ביקוש
703.00	23.00	1,117.20	1,843.20	6.20
654.49 ₪	12.93 ₪	387.67 ₪	1,055.09 ₪	

סה"כ צריכה
 סה"כ לתשלום

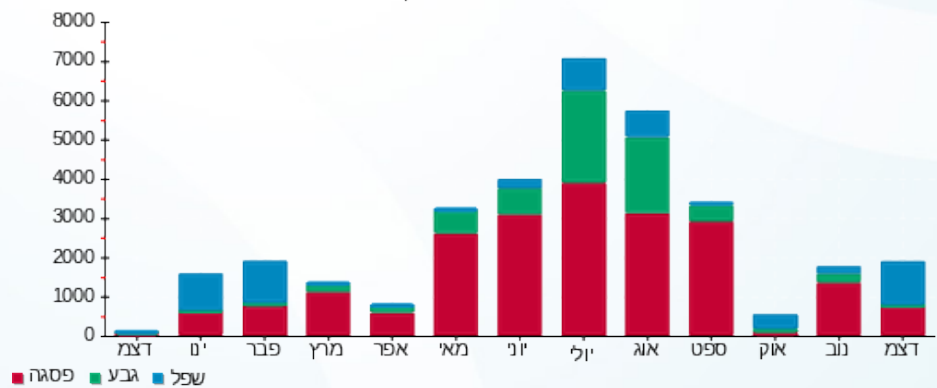
200.95 ₪	תשלום קבוע	
11.08 ₪	תשלום עבור גודל חיבור בKVA (3x100)	
1,267.12 ₪	סה"כ לתשלום	לא כולל מע"מ

התפלגות חיוב בש"ח לפי תעו"ז



■ פסגה (654.49 ₪)
 ■ גבע (12.93 ₪)
 ■ שפל (387.67 ₪)

הסטוריית צריכה בקוט"ש





26/01/21 תאריך הפקה:
 31/12/20 תאריך קריאה נוכחית:
 01/12/20 תאריך קריאה קודמת:

שם דייר: ווק אין ציוד ומסחר בע"מ
 שם אתר: מרכז מסחרי חדרה

לקוח/ה נכבד/ה, אנו מתכבדים להגיש את חישוב צריכת החשמל לתקופה 01/12/20 - 31/12/20:

ווק אין ציוד ומסחר בע"מ - 5 - 81020401(3x100)

סוג תעריף	סוג צריכה	קריאה קודמת	קריאה נוכחית	סה"כ צריכה בקוט"ש	מחיר לקוט"ש בא"ג	סה"כ לתשלום
פרטי חשבון עבור תאריכים:						
777	פסגה	01/12/20	31/12/20	378.80	93.10	₪ 352.66
778	גבע	3,758.40	3,808.50	50.10	56.22	₪ 28.17
779	שפל	4,573.70	5,603.70	1,030.00	34.70	₪ 357.41

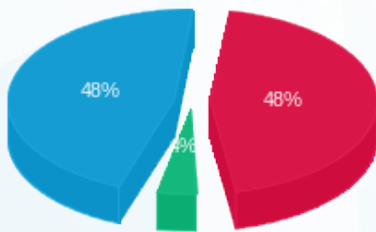
סה"כ לדייר:

פסגה	גבע	שפל	סה"כ	שיא ביקוש
378.80	50.10	1,030.00	1,458.90	2.60
₪ 352.66	₪ 28.17	₪ 357.41	₪ 738.24	

סה"כ צריכה
 סה"כ לתשלום

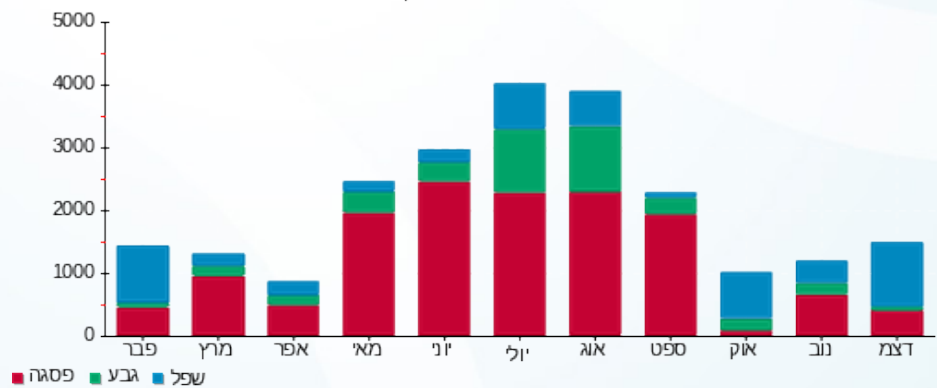
200.95 ₪	תשלום קבוע	
11.08 ₪	תשלום עבור גודל חיבור בKVA (3x100)	
950.26 ₪	סה"כ לתשלום	לא כולל מע"מ

התפלגות חיוב בש"ח לפי תעו"ז



פסגה (352.66 ₪)
 גבע (28.17 ₪)
 שפל (357.41 ₪)

הסטוריית צריכה בקוט"ש





26/01/21 תאריך הפקה:
 31/12/20 תאריך קריאה נוכחית:
 01/12/20 תאריך קריאה קודמת:

שם דייר: זויה אופנה
 שם אתר: מרכז מסחרי חדרה

לקוח/ה נכבד/ה, אנו מתכבדים להגיש את חישוב צריכת החשמל לתקופה 01/12/20 - 31/12/20:

זויה אופנה - 6 - 81018738(3x160)

סוג תעריף	סוג צריכה	קריאה קודמת	קריאה נוכחית	סה"כ צריכה בקוט"ש	מחיר לקוט"ש בא"ג	סה"כ לתשלום
		01/12/20	31/12/20			
777	פסגה	804,032.40	806,845.00	2,812.60	93.10	2,618.53 ₪
778	גבע	365,021.00	365,246.40	225.40	56.22	126.72 ₪
779	שפל	480,173.40	485,123.00	4,949.60	34.70	1,717.51 ₪

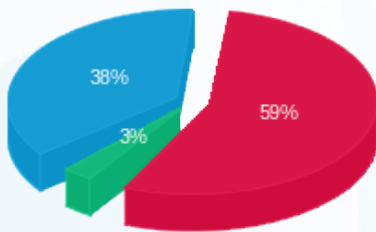
סה"כ לדייר:

פסגה	גבע	שפל	סה"כ	שיא ביקוש
2,812.60	225.40	4,949.60	7,987.60	23.20
2,618.53 ₪	126.72 ₪	1,717.51 ₪	4,462.76 ₪	

סה"כ צריכה
 סה"כ לתשלום

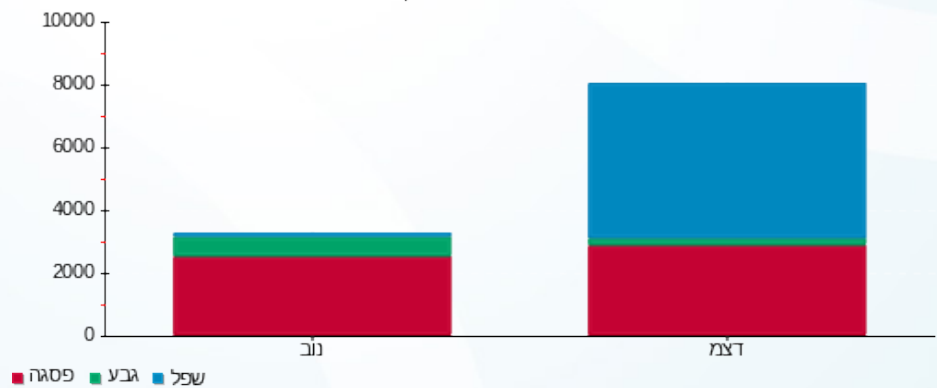
200.95 ₪	תשלום קבוע	
17.72 ₪	תשלום עבור גודל חיבור בKVA (3x160)	
4,681.43 ₪	סה"כ לתשלום	לא כולל מע"מ

התפלגות חיוב בש"ח לפי תעו"ז



■ פסגה (2,618.53 ₪)
 ■ גבע (126.72 ₪)
 ■ שפל (1,717.51 ₪)

הסטוריית צריכה בקוט"ש





26/01/21 תאריך הפקה:
 31/12/20 תאריך קריאה נוכחית:
 01/12/20 תאריך קריאה קודמת:

שם דייר: זר פור יו
 שם אתר: מרכז מסחרי חדרה

לקוח/ה נכבד/ה, אנו מתכבדים להגיש את חישוב צריכת החשמל לתקופה 01/12/20 - 31/12/20:

זר פור יו - 2 - 81018430 (3x100)

סוג תעריף	סוג צריכה	קריאה קודמת	קריאה נוכחית	סה"כ צריכה בקוט"ש	מחיר לקוט"ש בא"ג	סה"כ לתשלום
		01/12/20	31/12/20			
777	פסגה	113,863.97	114,442.18	578.21	93.10	538.32 ₪
778	גבע	44,341.13	44,450.24	109.11	56.22	61.34 ₪
779	שפל	61,558.32	63,350.76	1,792.44	34.70	621.98 ₪

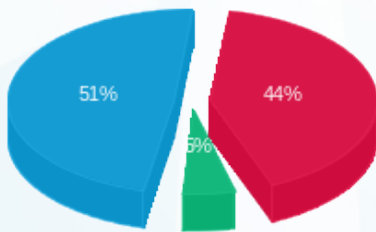
סה"כ לדייר:

פסגה	גבע	שפל	סה"כ	שיא ביקוש
578.21	109.11	1,792.44	2,479.76	11.57
538.32 ₪	61.34 ₪	621.98 ₪	1,221.63 ₪	

סה"כ צריכה
 סה"כ לתשלום

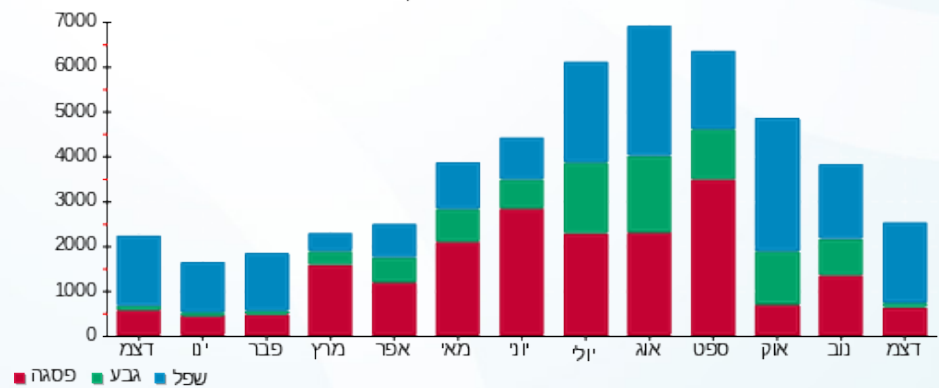
200.95 ₪	תשלום קבוע	
11.08 ₪	תשלום עבור גודל חיבור בKVA (3x100)	
1,433.66 ₪	סה"כ לתשלום	לא כולל מע"מ

התפלגות חיוב בש"ח לפי תע"ז



■ פסגה (538.32 ₪)
 ■ גבע (61.34 ₪)
 ■ שפל (621.98 ₪)

הסטוריית צריכה בקוט"ש



■ פסגה ■ גבע ■ שפל





26/01/21 תאריך הפקדה:
 31/12/20 תאריך קריאה נוכחית:
 01/12/20 תאריך קריאה קודמת:

שם דייר: חאן בר
 שם אתר: מרכז מסחרי חדרה

לקוח/ה נכבד/ה, אנו מתכבדים להגיש את חישוב צריכת החשמל לתקופה 01/12/20 - 31/12/20:

חאן בר - 8 - (3x100)81018738

סוג תעריף	סוג צריכה	קריאה קודמת	קריאה נוכחית	סה"כ צריכה בקוט"ש	מחיר לקוט"ש בא"ג	סה"כ לתשלום
פרטי חשבון עבור תאריכים:						
777	פסגה	01/12/20	31/12/20	169.70	93.10	157.99 ₪
778	גבע	48,639.40	48,717.80	78.40	56.22	44.08 ₪
779	שפל	140,744.70	141,353.20	608.50	34.70	211.15 ₪

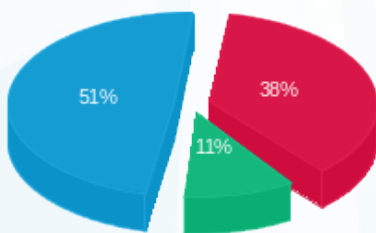
סה"כ לדייר:

פסגה	גבע	שפל	סה"כ	שיא ביקוש
169.70	78.40	608.50	856.60	1.60
157.99 ₪	44.08 ₪	211.15 ₪	413.22 ₪	

סה"כ צריכה
 סה"כ לתשלום

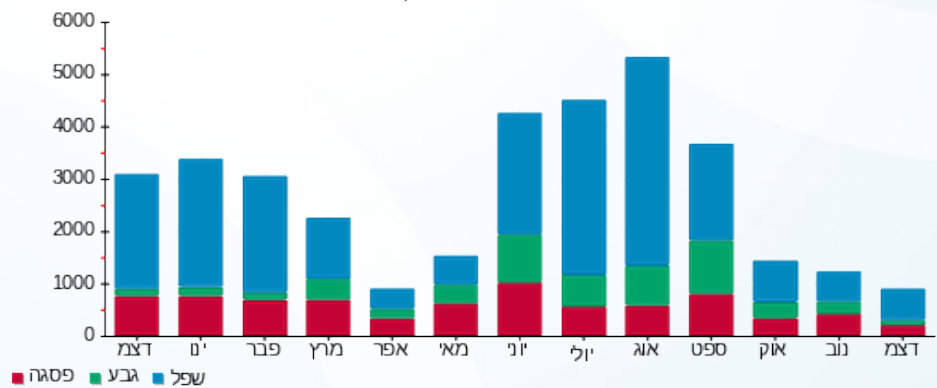
200.95 ₪	תשלום קבוע	
11.08 ₪	תשלום עבור גודל חיבור בKVA (3x100)	
625.24 ₪	סה"כ לתשלום	לא כולל מע"מ

התפלגות חיוב בש"ח לפי תע"ז



■ פסגה (157.99 ₪)
 ■ גבע (44.08 ₪)
 ■ שפל (211.15 ₪)

הסטוריית צריכה בקוט"ש





26/01/21 תאריך הפקה:
 31/12/20 תאריך קריאה נוכחית:
 01/12/20 תאריך קריאה קודמת:

שם דייר: טרקלין חשמל
 שם אתר: מרכז מסחרי חדרה

לקוח/ה נכבד/ה, אנו מתכבדים להגיש את חישוב צריכת החשמל לתקופה 01/12/20 - 31/12/20:

טרקלין חשמל - 3 - 81018565 (3x100)

סוג תעריף	סוג צריכה	קריאה קודמת	קריאה נוכחית	סה"כ צריכה בקוט"ש	מחיר לקוט"ש בא"ג	סה"כ לתשלום
פרטי חשבון עבור תאריכים:						
		01/12/20	31/12/20			
777	פסגה	431,704.71	433,329.15	1,624.44	93.10	1,512.35 ₪
778	גבע	150,537.70	150,759.24	221.55	56.22	124.55 ₪
779	שפל	193,085.38	196,818.87	3,733.48	34.70	1,295.52 ₪

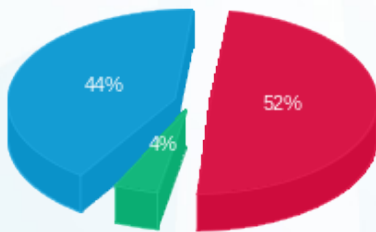
סה"כ לדייר:

פסגה	גבע	שפל	סה"כ	שיא ביקוש
1,624.44	221.55	3,733.48	5,579.47	20.88
1,512.35 ₪	124.55 ₪	1,295.52 ₪	2,932.43 ₪	

סה"כ צריכה
 סה"כ לתשלום

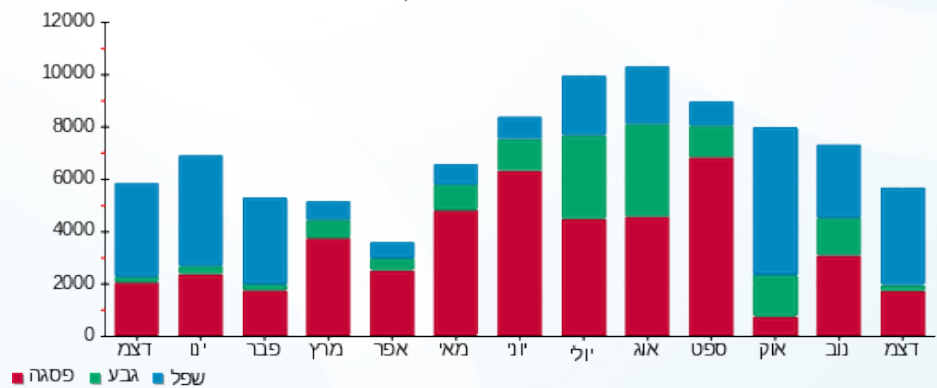
200.95 ₪	תשלום קבוע	
11.08 ₪	תשלום עבור גודל חיבור בKVA (3x100)	
3,144.45 ₪	סה"כ לתשלום	לא כולל מע"מ

התפלגות חיוב בש"ח לפי תע"ז



פסגה (1,512.35 ₪) 52%
 גבע (124.55 ₪) 4%
 שפל (1,295.52 ₪) 44%

הסטוריית צריכה בקוט"ש





26/01/21

תאריך הפקדה:

שם דייר: יוחננוף

31/12/20

תאריך קריאה נוכחית:

שם אתר: מרכז מסחרי חדרה

01/12/20

תאריך קריאה קודמת:

לקוח/ה נכבד/ה, אנו מתכבדים להגיש את חישוב צריכת החשמל לתקופה 01/12/20 - 31/12/20:

יוחננוף - 1 - 81018430(3x1250)

סה"כ לתשלום	מחיר לקוט"ש בא"ג	סה"כ צריכה בקוט"ש	קריאה נוכחית	קריאה קודמת	סוג צריכה	סוג תעריף
			31/12/20	01/12/20		פרטי חשבון עבור תאריכים:
₪ 415.06	93.10	445.83	5,793,999.03	5,793,553.20	פסגה	777
₪ 110.92	56.22	197.30	2,942,783.95	2,942,586.65	גבע	778
₪ 542.54	34.70	1,563.52	7,024,625.50	7,023,061.98	שפל	779

סה"כ לדייר:

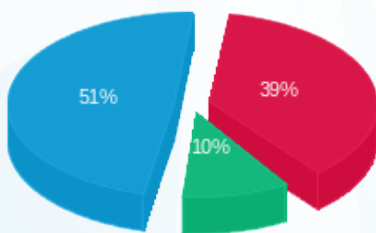
שיא ביקוש	סה"כ	שפל	גבע	פסגה
4.78	2,206.65	1,563.52	197.30	445.83
	₪ 1,068.53	₪ 542.54	₪ 110.92	₪ 415.06

סה"כ צריכה

סה"כ לתשלום

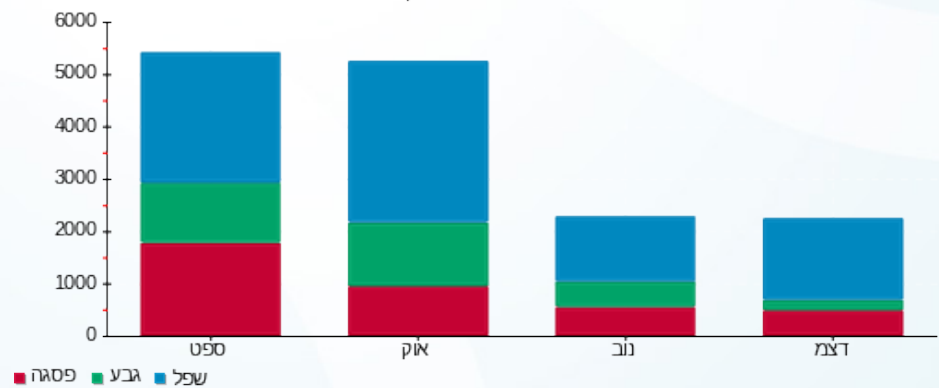
₪ 200.95	תשלום קבוע	
₪ 138.45	תשלום עבור גודל חיבור בKVA (3x1250)	
₪ 1,407.93	סה"כ לתשלום	לא כולל מע"מ

התפלגות חיוב בש"ח לפי תעו"ז



- פסגה (₪ 415.06)
- גבע (₪ 110.92)
- שפל (₪ 542.54)

הסטוריית צריכה בקוט"ש



- פסגה
- גבע
- שפל





26/01/21 תאריך הפקה:
 31/12/20 תאריך קריאה נוכחית:
 01/12/20 תאריך קריאה קודמת:

שם דייר: כיסא בגינה
 שם אתר: מרכז מסחרי חדרה

לקוח/ה נכבד/ה, אנו מתכבדים להגיש את חישוב צריכת החשמל לתקופה 01/12/20 - 31/12/20:

כיסא בגינה - 1 - 81038215 (3x100)

סוג תעריף	סוג צריכה	קריאה קודמת	קריאה נוכחית	סה"כ צריכה בקוט"ש	מחיר לקוט"ש בא"ג	סה"כ לתשלום
פרטי חשבון עבור תאריכים:						
777	פסגה	01/12/20	31/12/20	454.60	93.10	423.23 ₪
778	גבע	43,301.00	43,323.10	22.10	56.22	12.42 ₪
779	שפל	35,762.80	36,715.10	952.30	34.70	330.45 ₪

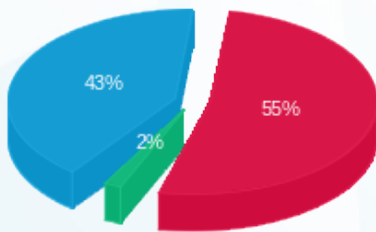
סה"כ לדייר:

פסגה	גבע	שפל	סה"כ	שיא ביקוש
454.60	22.10	952.30	1,429.00	0.60
423.23 ₪	12.42 ₪	330.45 ₪	766.11 ₪	

סה"כ צריכה
 סה"כ לתשלום

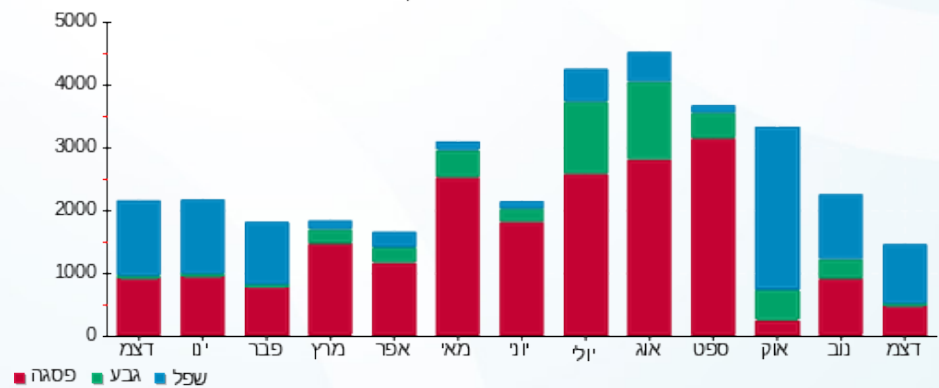
200.95 ₪	תשלום קבוע	
11.08 ₪	תשלום עבור גודל חיבור בKVA (3x100)	
978.13 ₪	סה"כ לתשלום	לא כולל מע"מ

התפלגות חיוב בש"ח לפי תעו"ז



פסגה (423.23 ₪) 55%
 גבע (12.42 ₪) 2%
 שפל (330.45 ₪) 43%

הסטוריית צריכה בקוט"ש



26/01/21 תאריך הפקה:
 31/12/20 תאריך קריאה נוכחית:
 01/12/20 תאריך קריאה קודמת:

שם דייר: כיתן
 שם אתר: מרכז מסחרי חדרה

לקוח/ה נכבד/ה, אנו מתכבדים להגיש את חישוב צריכת החשמל לתקופה 01/12/20 - 31/12/20:

כיתן - 3 - 81018430(3x100)

סוג תעריף	סוג צריכה	קריאה קודמת	קריאה נוכחית	סה"כ צריכה בקוט"ש	מחיר לקוט"ש בא"ג	סה"כ לתשלום
פרטי חשבון עבור תאריכים:						
777	פסגה	01/12/20	31/12/20	157.01	93.10	146.18 ₪
778	גבע	25,845.69	25,861.92	16.23	56.22	9.13 ₪
779	שפל	33,401.88	33,769.88	368.01	34.70	127.70 ₪

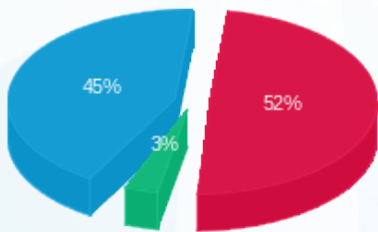
סה"כ לדיר:

פסגה	גבע	שפל	סה"כ	שיא ביקוש
157.01	16.23	368.01	541.25	2.95
146.18 ₪	9.13 ₪	127.70 ₪	283.00 ₪	

סה"כ צריכה
 סה"כ לתשלום

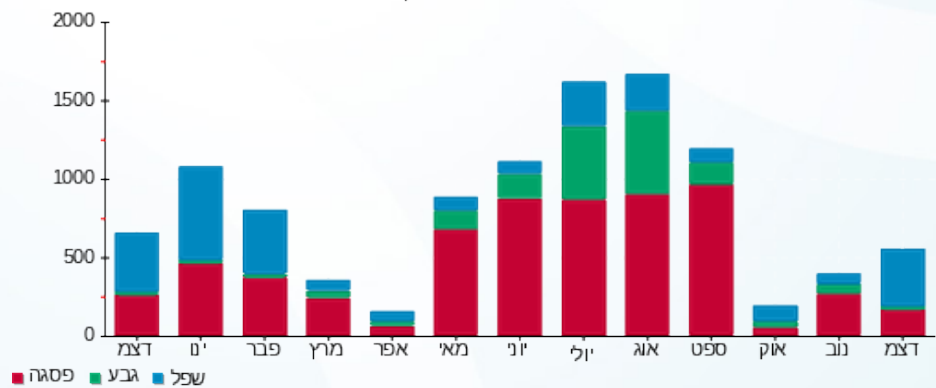
200.95 ₪	תשלום קבוע	
11.08 ₪	תשלום עבור גודל חיבור בKVA (3x100)	
495.03 ₪	סה"כ לתשלום	לא כולל מע"מ

התפלגות חיוב בש"ח לפי תע"ז



■ פסגה (146.18 ₪)
 ■ גבע (9.13 ₪)
 ■ שפל (127.70 ₪)

הסטוריית צריכה בקוט"ש



26/01/21 תאריך הפקה:
 31/12/20 תאריך קריאה נוכחית:
 01/12/20 תאריך קריאה קודמת:

שם דייר: לוח מא בניין B
 שם אתר: מרכז מסחרי חדרה

לקוח/ה נכבד/ה, אנו מתכבדים להגיש את חישוב צריכת החשמל לתקופה 01/12/20 - 31/12/20:

לוח מא בניין 1 - (3x630) B

סוג תעריף	סוג צריכה	קריאה קודמת	קריאה נוכחית	סה"כ צריכה בקוט"ש	מחיר לקוט"ש בא"ג	סה"כ לתשלום
פרטי חשבון עבור תאריכים:						
777	פסגה	01/12/20	31/12/20	128.50	93.10	119.63 ₪
778	גבע	2,407.50	2,466.20	58.70	56.22	33.00 ₪
779	שפל	10,762.50	11,195.10	432.60	34.70	150.11 ₪

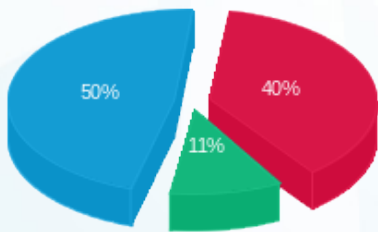
סה"כ לדייר:

פסגה	גבע	שפל	סה"כ	שיא ביקוש
128.50	58.70	432.60	619.80	201.60
119.63 ₪	33.00 ₪	150.11 ₪	302.75 ₪	

סה"כ צריכה
 סה"כ לתשלום

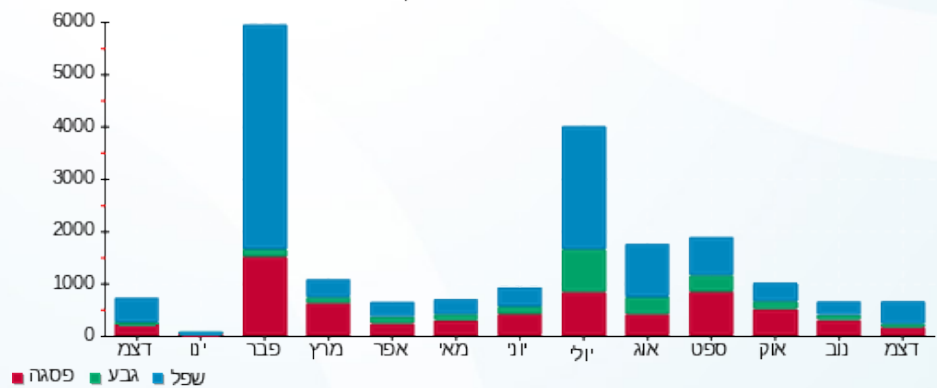
200.95 ₪	תשלום קבוע	
69.78 ₪	תשלום עבור גודל חיבור בKVA (3x630)	
573.48 ₪	סה"כ לתשלום	לא כולל מע"מ

התפלגות חיוב בש"ח לפי תעו"ז



■ פסגה (119.63 ₪)
 ■ גבע (33.00 ₪)
 ■ שפל (150.11 ₪)

הסטוריית צריכה בקוט"ש





26/01/21

תאריך הפקדה:

שם דייר: ללין

31/12/20

תאריך קריאה נוכחית:

שם אתר: מרכז מסחרי חדרה

01/12/20

תאריך קריאה קודמת:

לקוח/ה נכבד/ה, אנו מתכבדים להגיש את חישוב צריכת החשמל לתקופה 01/12/20 - 31/12/20:

ללין - 6 - 81018430 (3x100)

סוג תעריף	סוג צריכה	קריאה קודמת	קריאה נוכחית	סה"כ צריכה בקוט"ש	מחיר לקוט"ש בא"ג	סה"כ לתשלום
		01/12/20	31/12/20			
777	פסגה	131,942.68	132,486.61	543.93	93.10	506.40 ₪
778	גבע	49,535.22	49,605.93	70.71	56.22	39.75 ₪
779	שפל	58,285.91	59,401.20	1,115.29	34.70	387.00 ₪

סה"כ לדייר:

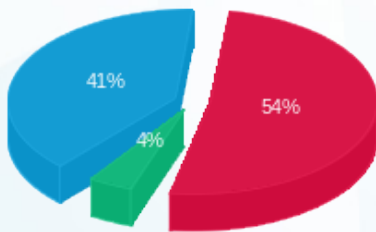
פסגה	גבע	שפל	סה"כ	שיא ביקוש
543.93	70.71	1,115.29	1,729.93	8.29
506.40 ₪	39.75 ₪	387.00 ₪	933.16 ₪	

סה"כ צריכה

סה"כ לתשלום

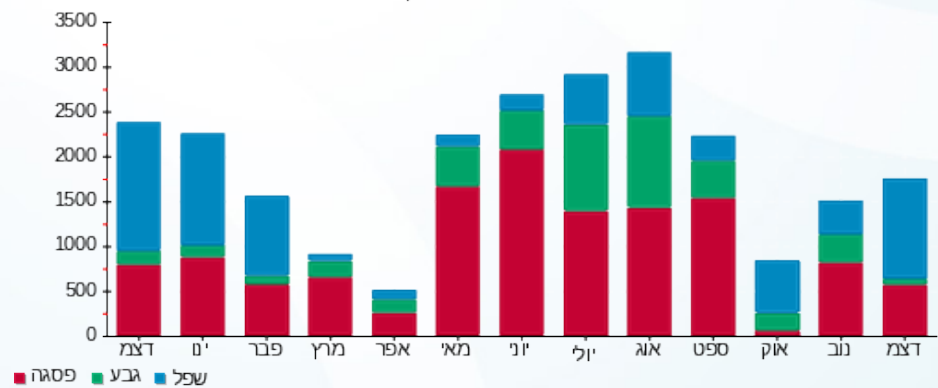
200.95 ₪	תשלום קבוע	
11.08 ₪	תשלום עבור גודל חיבור בKVA (3x100)	
1,145.18 ₪	סה"כ לתשלום	לא כולל מע"מ

התפלגות חיוב בש"ח לפי תעו"ז



■ פסגה (506.40 ₪)
■ גבע (39.75 ₪)
■ שפל (387.00 ₪)

הסטוריית צריכה בקוט"ש





26/01/21 תאריך הפקה:
 31/12/20 תאריך קריאה נוכחית:
 01/12/20 תאריך קריאה קודמת:

שם דייר: מוצעים
 שם אתר: מרכז מסחרי חדרה

לקוח/ה נכבד/ה, אנו מתכבדים להגיש את חישוב צריכת החשמל לתקופה 01/12/20 - 31/12/20:

מוצעים - 7 - 81038215 (3x200)

סוג תעריף	סוג צריכה	קריאה קודמת	קריאה נוכחית	סה"כ צריכה בקוט"ש	מחיר לקוט"ש בא"ג	סה"כ לתשלום
פרטי חשבון עבור תאריכים:						
777	פסגה	01/12/20	31/12/20	1,940.80	93.10	1,806.88 ₪
778	גבע	29,161.00	29,362.00	201.00	56.22	113.00 ₪
779	שפל	37,240.80	41,890.40	4,649.60	34.70	1,613.41 ₪

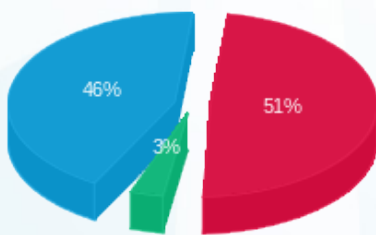
סה"כ לדיר:

פסגה	גבע	שפל	סה"כ	שיא ביקוש
1,940.80	201.00	4,649.60	6,791.40	20.40
1,806.88 ₪	113.00 ₪	1,613.41 ₪	3,533.30 ₪	

סה"כ צריכה
 סה"כ לתשלום

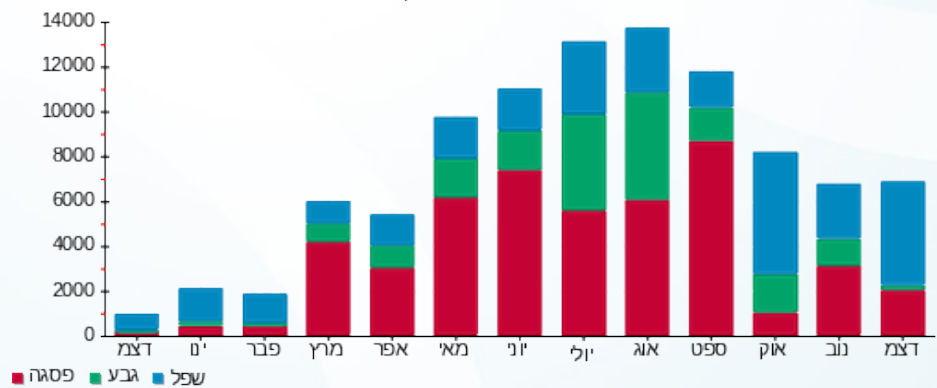
200.95 ₪	תשלום קבוע	
22.15 ₪	תשלום עבור גודל חיבור בKVA (3x200)	
3,756.40 ₪	סה"כ לתשלום	לא כולל מע"מ

התפלגות חיוב בש"ח לפי תע"ז



פסגה (1,806.88 ₪) 51%
 גבע (113.00 ₪) 3%
 שפל (1,613.41 ₪) 46%

הסטוריית צריכה בקוט"ש





26/01/21 תאריך הפקה:
 31/12/20 תאריך קריאה נוכחית:
 01/12/20 תאריך קריאה קודמת:

שם דייר: מורדכיב שושנה
 שם אתר: מרכז מסחרי חדרה

לקוח/ה נכבד/ה, אנו מתכבדים להגיש את חישוב צריכת החשמל לתקופה 01/12/20 - 31/12/20:

מורדכיב שושנה - 5 - (3x100)81018738

סוג תעריף	סוג צריכה	קריאה קודמת	קריאה נוכחית	סה"כ צריכה בקוט"ש	מחיר לקוט"ש בא"ג	סה"כ לתשלום
פרטי חשבון עבור תאריכים:						
777	פסגה	01/12/20	31/12/20	942.20	93.10	877.19 ₪
778	גבע	125,172.20	125,470.20	298.00	56.22	167.54 ₪
779	שפל	278,236.70	280,490.60	2,253.90	34.70	782.10 ₪

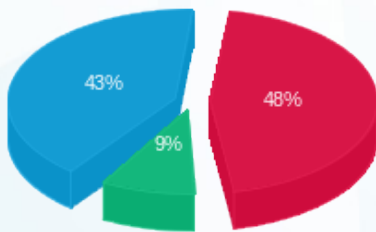
סה"כ לדייר:

פסגה	גבע	שפל	סה"כ	שיא ביקוש
942.20	298.00	2,253.90	3,494.10	4.90
877.19 ₪	167.54 ₪	782.10 ₪	1,826.83 ₪	

סה"כ צריכה
 סה"כ לתשלום

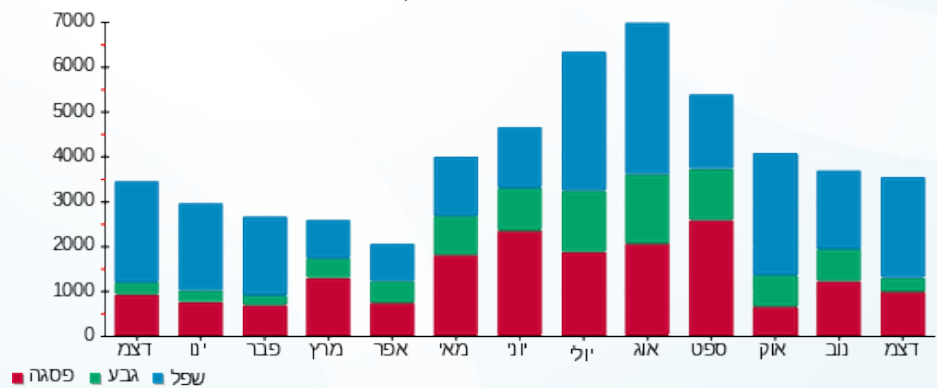
200.95 ₪	תשלום קבוע	
11.08 ₪	תשלום עבור גודל חיבור בKVA (3x100)	
2,038.85 ₪	סה"כ לתשלום	לא כולל מע"מ

התפלגות חיוב בש"ח לפי תע"ז



■ פסגה (877.19 ₪)
 ■ גבע (167.54 ₪)
 ■ שפל (782.10 ₪)

הסטוריית צריכה בקוט"ש





26/01/21 תאריך הפקה:
 31/12/20 תאריך קריאה נוכחית:
 01/12/20 תאריך קריאה קודמת:

שם דייר: מחסני תאורה
 שם אתר: מרכז מסחרי חדרה

לקוח/ה נכבד/ה, אנו מתכבדים להגיש את חישוב צריכת החשמל לתקופה 01/12/20 - 31/12/20:

מחסני תאורה - 2 - (3x160)81018738

סוג תעריף	סוג צריכה	קריאה קודמת	קריאה נוכחית	סה"כ צריכה בקוט"ש	מחיר לקוט"ש בא"ג	סה"כ לתשלום
		01/12/20	31/12/20	פרטי חשבון עבור תאריכים:		
777	פסגה	451,374.80	454,114.40	2,739.60	93.10	2,550.57 ₪
778	גבע	165,338.60	165,933.20	594.60	56.22	334.28 ₪
779	שפל	186,540.40	192,598.40	6,058.00	34.70	2,102.13 ₪

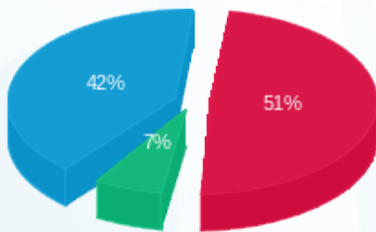
סה"כ לדייר:

פסגה	גבע	שפל	סה"כ	שיא ביקוש
2,739.60	594.60	6,058.00	9,392.20	16.00
2,550.57 ₪	334.28 ₪	2,102.13 ₪	4,986.98 ₪	

סה"כ צריכה
 סה"כ לתשלום

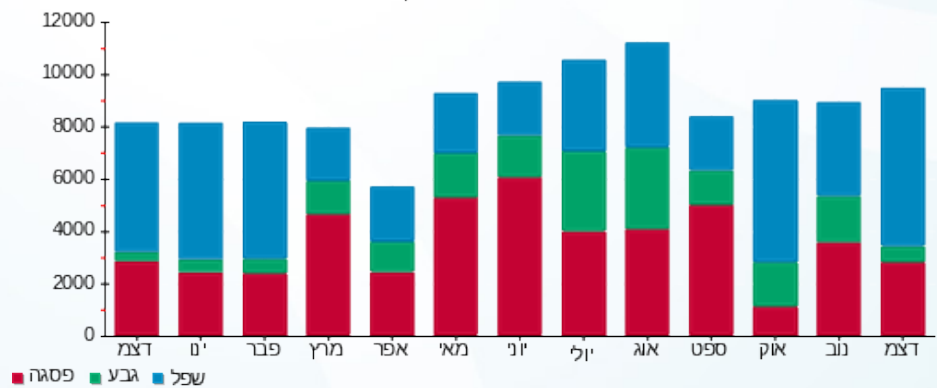
200.95 ₪	תשלום קבוע	
17.72 ₪	תשלום עבור גודל חיבור בKVA (3x160)	
5,205.65 ₪	סה"כ לתשלום	לא כולל מע"מ

התפלגות חיוב בש"ח לפי תעו"ז



פסגה (2,550.57 ₪) 42%
 גבע (334.28 ₪) 7%
 שפל (2,102.13 ₪) 51%

הסטוריית צריכה בקוט"ש



26/01/21 תאריך הפקה:
 31/12/20 תאריך קריאה נוכחית:
 01/12/20 תאריך קריאה קודמת:

שם דייר: מפסק ראשי B שגאי 1
 שם אתר: מרכז מסחרי חדרה

לקוח/ה נכבד/ה, אנו מתכבדים להגיש את חישוב צריכת החשמל לתקופה 01/12/20 - 31/12/20:

מפסק ראשי B שגאי 1 - 1 - 81022351(0x0)

סוג תעריף	סוג צריכה	קריאה קודמת	קריאה נוכחית	סה"כ צריכה בקוט"ש	מחיר לקוט"ש בא"ג	סה"כ לתשלום
		01/12/20	31/12/20	פרטי חשבון עבור תאריכים:		
777	פסגה	59,825,265.50	60,383,373.50	558,108.00	93.10	519,598.55 ₪
778	גבע	26,171,450.50	26,250,834.50	79,384.00	56.22	44,629.68 ₪
779	שפל	40,789,509.00	41,839,108.50	1,049,599.50	34.70	364,211.03 ₪

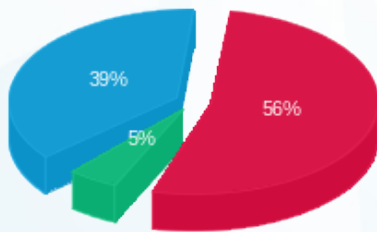
סה"כ לדייר:

פסגה	גבע	שפל	סה"כ	שיא ביקוש
558,108.00	79,384.00	1,049,599.50	1,687,091.50	2,875.00
519,598.55 ₪	44,629.68 ₪	364,211.03 ₪	928,439.26 ₪	

סה"כ צריכה
 סה"כ לתשלום

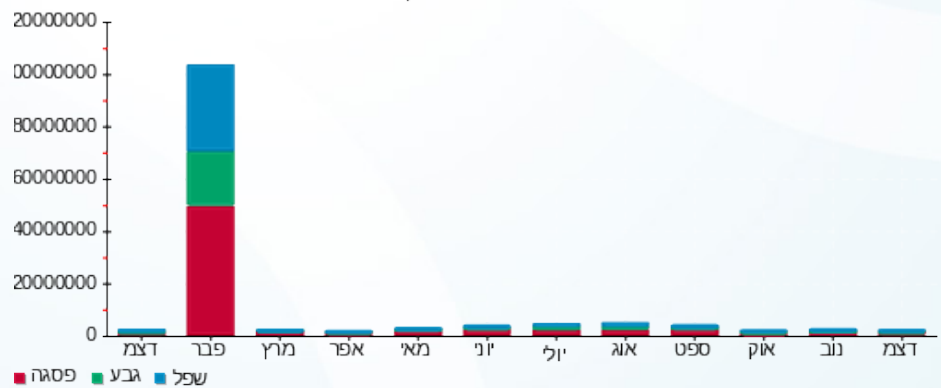
0.00 ₪	תשלום קבוע	
0.00 ₪	תשלום עבור גודל חיבור בKVA (0x0)	
928,439.26 ₪	סה"כ לתשלום	לא כולל מע"מ

התפלגות חיוב בש"ח לפי תע"ז



■ פסגה (519,598.55 ₪)
 ■ גבע (44,629.68 ₪)
 ■ שפל (364,211.03 ₪)

הסטוריית צריכה בקוט"ש





26/01/21 תאריך הפקה:
 31/12/20 תאריך קריאה נוכחית:
 01/12/20 תאריך קריאה קודמת:

שם דייר: מפסק ראשי B שנאי 2
 שם אתר: מרכז מסחרי חדרה

לקוח/ה נכבד/ה, אנו מתכבדים להגיש את חישוב צריכת החשמל לתקופה 01/12/20 - 31/12/20:

מפסק ראשי B שנאי 2 - 4 - 81022628

סוג תעריף	סוג צריכה	קריאה קודמת	קריאה נוכחית	סה"כ צריכה בקוט"ש	מחיר לקוט"ש בא"ג	סה"כ לתשלום
		01/12/20	31/12/20	פרטי חשבון עבור תאריכים:		
777	פסגה	6,078,235.00	6,094,605.00	16,370.00	93.10	15,240.47 ₪
778	גבע	2,883,390.00	2,888,620.00	5,230.00	56.22	2,940.31 ₪
779	שפל	4,552,055.00	4,587,420.00	35,365.00	34.70	12,271.66 ₪

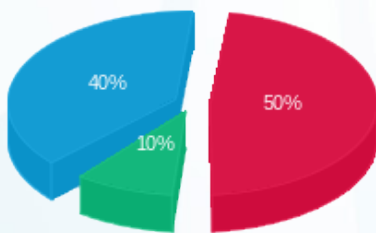
סה"כ לדייר:

פסגה	גבע	שפל	סה"כ	שיא ביקוש
16,370.00	5,230.00	35,365.00	56,965.00	100.00
15,240.47 ₪	2,940.31 ₪	12,271.66 ₪	30,452.43 ₪	

סה"כ צריכה
 סה"כ לתשלום

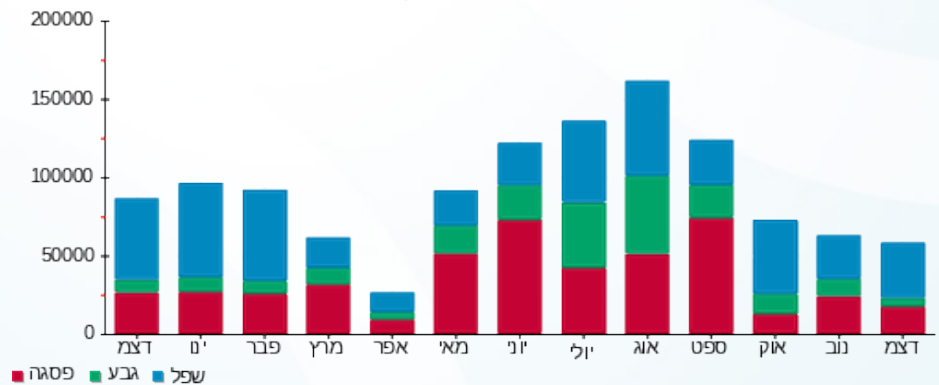
0.00 ₪	תשלום קבוע	
30,452.43 ₪	סה"כ לתשלום	לא כולל מע"מ

התפלגות חיוב בש"ח לפי תעו"ז



פסגה (15,240.47 ₪) 40%
 גבע (2,940.31 ₪) 10%
 שפל (12,271.66 ₪) 50%

הסטוריית צריכה בקוט"ש





26/01/21

תאריך הפקה:

31/12/20

תאריך קריאה נוכחית:

01/12/20

תאריך קריאה קודמת:

שם דייר: מפעל הפיס
שם אתר: מרכז מסחרי חדרה

לקוח/ה נכבד/ה, אנו מתכבדים להגיש את חישוב צריכת החשמל לתקופה 01/12/20 - 31/12/20:

מפעל הפיס - 7 - 81018565 (3x40)

סוג תעריף	סוג צריכה	קריאה קודמת	קריאה נוכחית	סה"כ צריכה בקוט"ש	מחיר לקוט"ש בא"ג	סה"כ לתשלום
		01/12/20	31/12/20			
777	פסגה	35,886.70	35,938.06	51.37	93.10	47.82 ₪
778	גבע	17,209.38	17,237.14	27.76	56.22	15.61 ₪
779	שפל	47,200.65	47,385.39	184.74	34.70	64.10 ₪

סה"כ לדייר:

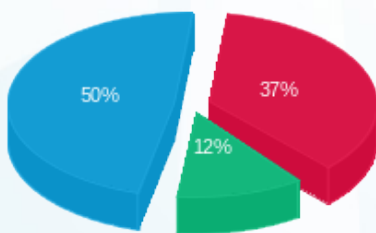
פסגה	גבע	שפל	סה"כ	שיא ביקוש
51.37	27.76	184.74	263.87	1.29
47.82 ₪	15.61 ₪	64.10 ₪	127.53 ₪	

סה"כ צריכה

סה"כ לתשלום

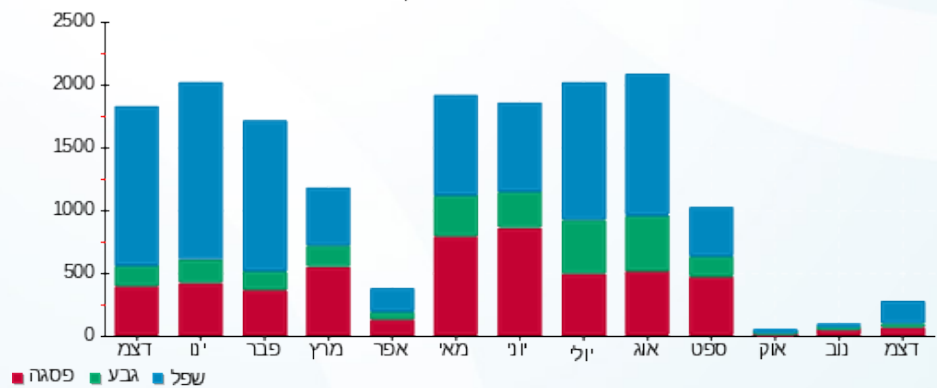
200.95 ₪	תשלום קבוע	
4.43 ₪	תשלום עבור גודל חיבור בKVA (3x40)	
332.92 ₪	סה"כ לתשלום	לא כולל מע"מ

התפלגות חיוב בש"ח לפי תעו"ז



פסגה (47.82 ₪) ■
גבע (15.61 ₪) ■
שפל (64.10 ₪) ■

הסטוריית צריכה בקוט"ש



פסגה ■ גבע ■ שפל





26/01/21 תאריך הפקה:
 31/12/20 תאריך קריאה נוכחית:
 01/12/20 תאריך קריאה קודמת:

שם דייר: מקס סטוק
 שם אתר: מרכז מסחרי חדרה

לקוח/ה נכבד/ה, אנו מתכבדים להגיש את חישוב צריכת החשמל לתקופה 01/12/20 - 31/12/20:

מקס סטוק - 3 - 81018438 (3x250)

סוג תעריף	סוג צריכה	קריאה קודמת	קריאה נוכחית	סה"כ צריכה בקוט"ש	מחיר לקוט"ש בא"ג	סה"כ לתשלום
פרטי חשבון עבור תאריכים:						
		01/12/20	31/12/20			
777	פסגה	538,139.20	541,293.60	3,154.40	93.10	2,936.75 ₪
778	גבע	224,498.40	224,959.60	461.20	56.22	259.29 ₪
779	שפל	212,322.40	218,299.60	5,977.20	34.70	2,074.09 ₪

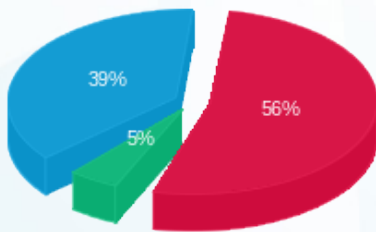
סה"כ לדייר:

פסגה	גבע	שפל	סה"כ	שיא ביקוש
3,154.40	461.20	5,977.20	9,592.80	24.00
2,936.75 ₪	259.29 ₪	2,074.09 ₪	5,270.12 ₪	

סה"כ צריכה
 סה"כ לתשלום

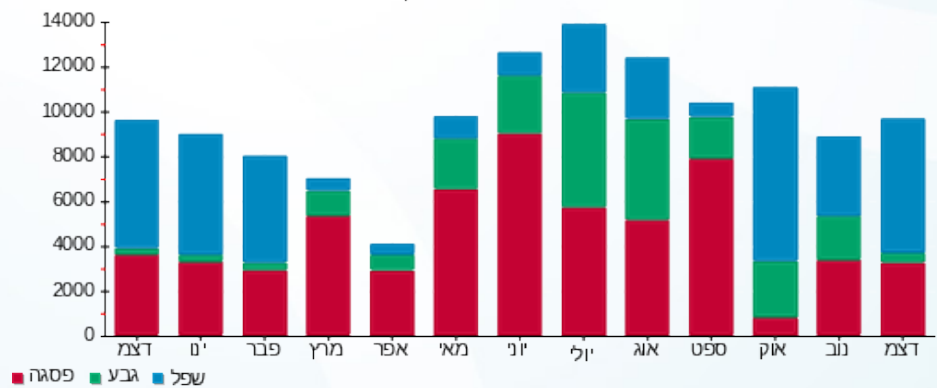
200.95 ₪	תשלום קבוע	
27.69 ₪	תשלום עבור גודל חיבור בKVA (3x250)	
5,498.76 ₪	סה"כ לתשלום	לא כולל מע"מ

התפלגות חיוב בש"ח לפי תע"ז



■ פסגה (2,936.75 ₪) 56%
 ■ גבע (259.29 ₪) 5%
 ■ שפל (2,074.09 ₪) 39%

הסטוריית צריכה בקוט"ש



■ פסגה ■ גבע ■ שפל





26/01/21 תאריך הפקדה:
 31/12/20 תאריך קריאה נוכחית:
 01/12/20 תאריך קריאה קודמת:

שם דייר: נעמן פורצלן
 שם אתר: מרכז מסחרי חדרה

לקוח/ה נכבד/ה, אנו מתכבדים להגיש את חישוב צריכת החשמל לתקופה 01/12/20 - 31/12/20:

נעמן פורצלן - 7 - 81020401 (3x100)

סוג תעריף	סוג צריכה	קריאה קודמת	קריאה נוכחית	סה"כ צריכה בקוט"ש	מחיר לקוט"ש בא"ג	סה"כ לתשלום
פרטי חשבון עבור תאריכים:						
777	פסגה	01/12/20	31/12/20	555.10	93.10	₪ 516.80
778	גבע	6,895.30	6,961.20	65.90	56.22	₪ 37.05
779	שפל	7,049.80	8,175.70	1,125.90	34.70	₪ 390.69

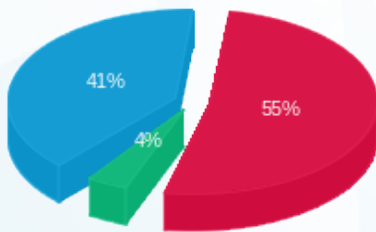
סה"כ לדייר:

פסגה	גבע	שפל	סה"כ	שיא ביקוש
555.10	65.90	1,125.90	1,746.90	3.50
₪ 516.80	₪ 37.05	₪ 390.69	₪ 944.53	

סה"כ צריכה
 סה"כ לתשלום

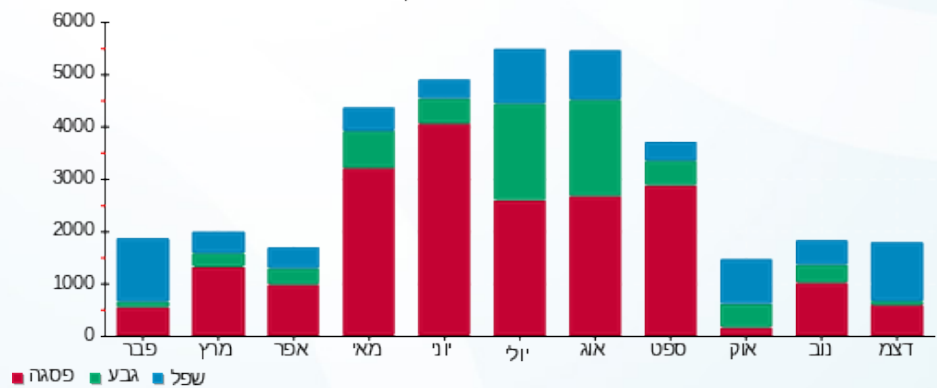
200.95 ₪	תשלום קבוע	
11.08 ₪	תשלום עבור גודל חיבור בKVA (3x100)	
1,156.56 ₪	סה"כ לתשלום	לא כולל מע"מ

התפלגות חיוב בש"ח לפי תע"ז



■ פסגה (₪ 516.80)
 ■ גבע (₪ 37.05)
 ■ שפל (₪ 390.69)

הסטוריית צריכה בקוט"ש





26/01/21 תאריך הפקה:
 31/12/20 תאריך קריאה נוכחית:
 01/12/20 תאריך קריאה קודמת:

שם דייר: סופר פארם
 שם אתר: מרכז מסחרי חדרה

לקוח/ה נכבד/ה, אנו מתכבדים להגיש את חישוב צריכת החשמל לתקופה 01/12/20 - 31/12/20:

סופר פארם - 8 - 81025960 (3x250)

סוג תעריף	סוג צריכה	קריאה קודמת	קריאה נוכחית	סה"כ צריכה בקוט"ש	מחיר לקוט"ש בא"ג	סה"כ לתשלום
פרטי חשבון עבור תאריכים:						
		01/12/20	31/12/20			
777	פסגה	681,938.40	687,159.00	5,220.60	93.10	4,860.38 ₪
778	גבע	328,911.80	329,663.60	751.80	56.22	422.66 ₪
779	שפל	542,179.40	553,133.60	10,954.20	34.70	3,801.11 ₪

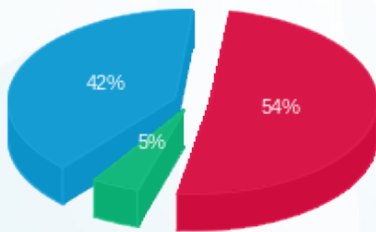
סה"כ לדייר:

פסגה	גבע	שפל	סה"כ	שיא ביקוש
5,220.60	751.80	10,954.20	16,926.60	41.60
4,860.38 ₪	422.66 ₪	3,801.11 ₪	9,084.15 ₪	

סה"כ צריכה
 סה"כ לתשלום

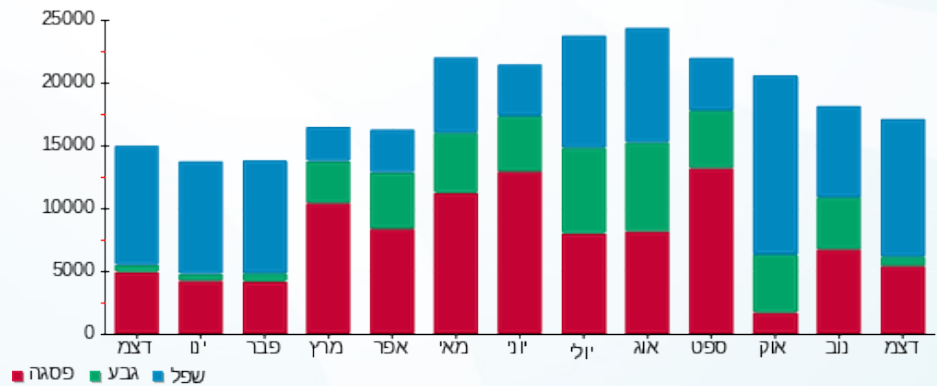
200.95 ₪	תשלום קבוע	
27.69 ₪	תשלום עבור גודל חיבור בKVA (3x250)	
9,312.79 ₪	סה"כ לתשלום	לא כולל מע"מ

התפלגות חיוב בש"ח לפי תע"ז



■ פסגה (4,860.38 ₪)
 ■ גבע (422.66 ₪)
 ■ שפל (3,801.11 ₪)

הסטוריית צריכה בקוט"ש



26/01/21 תאריך הפקה:
 31/12/20 תאריך קריאה נוכחית:
 01/12/20 תאריך קריאה קודמת:

שם דייר: סינמה סיטי - לוח מא בנין A
 שם אתר: מרכז מסחרי חדרה

לקוח/ה נכבד/ה, אנו מתכבדים להגיש את חישוב צריכת החשמל לתקופה 01/12/20 - 31/12/20:

סינמה סיטי - לוח מא בנין 1 - (3x630)A

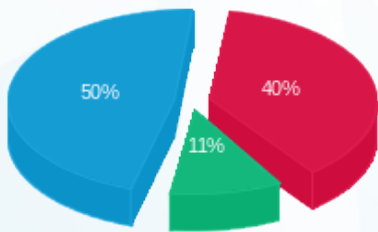
סה"כ לתשלום	מחיר לקוט"ש בא"ג	סה"כ צריכה בקוט"ש	קריאה נוכחית	קריאה קודמת	סוג צריכה	סוג תעריף
			31/12/20	01/12/20	פרטי חשבון עבור תאריכים:	
₪ 43.29	93.10	46.50	4,715.00	4,668.50	פסגה	777
₪ 11.86	56.22	21.10	838.50	817.40	גבע	778
₪ 54.24	34.70	156.30	12,929.50	12,773.20	שפל	779

סה"כ לדייר:

שיא ביקוש	סה"כ	שפל	גבע	פסגה	סה"כ צריכה
298.02	223.90	156.30	21.10	46.50	סה"כ לתשלום
	₪ 109.39	₪ 54.24	₪ 11.86	₪ 43.29	

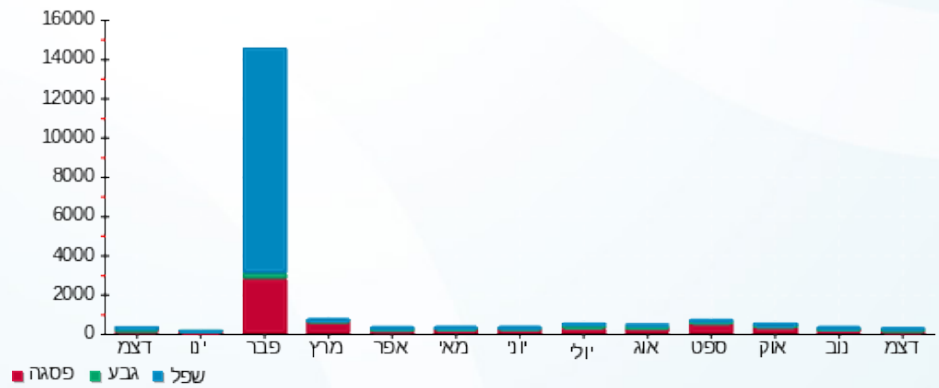
₪ 200.95	תשלום קבוע	
₪ 69.78	תשלום עבור גודל חיבור בKVA (3x630)	
₪ 380.12	סה"כ לתשלום	לא כולל מע"מ

התפלגות חיוב בש"ח לפי תעו"ז



■ פסגה (₪ 43.29)
 ■ גבע (₪ 11.86)
 ■ שפל (₪ 54.24)

הסטוריית צריכה בקוט"ש



26/01/21 תאריך הפקה:
 31/12/20 תאריך קריאה נוכחית:
 01/12/20 תאריך קריאה קודמת:

שם דייר: סינמה סיטי - צילר 1
 שם אתר: מרכז מסחרי חדרה

לקוח/ה נכבד/ה, אנו מתכבדים להגיש את חישוב צריכת החשמל לתקופה 01/12/20 - 31/12/20:

סינמה סיטי - צילר 1 - 17313449 (3x630)

סוג תעריף	סוג צריכה	קריאה קודמת	קריאה נוכחית	סה"כ צריכה בקוט"ש	מחיר לקוט"ש בא"ג	סה"כ לתשלום
פרטי חשבון עבור תאריכים:						
777	פסגה	01/12/20	31/12/20	92.60	93.10	86.21 ₪
778	גבע	1,810.80	1,852.70	41.90	56.22	23.56 ₪
779	שפל	5,555.10	5,869.20	314.10	34.70	108.99 ₪

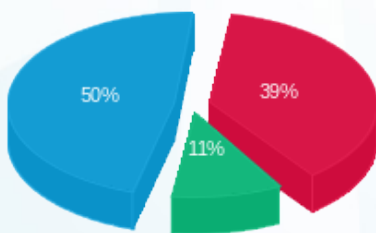
סה"כ לדייר:

פסגה	גבע	שפל	סה"כ	שיא ביקוש
92.60	41.90	314.10	448.60	240.48
₪ 86.21	₪ 23.56	₪ 108.99	₪ 218.76	

סה"כ צריכה
 סה"כ לתשלום

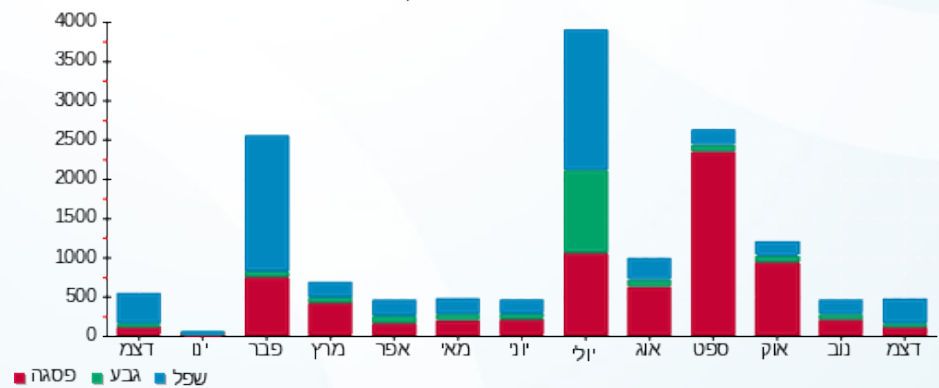
200.95 ₪	תשלום קבוע	
69.78 ₪	תשלום עבור גודל חיבור בKVA (3x630)	
489.49 ₪	סה"כ לתשלום	לא כולל מע"מ

התפלגות חיוב בש"ח לפי תע"ז



■ פסגה (₪ 86.21)
 ■ גבע (₪ 23.56)
 ■ שפל (₪ 108.99)

הסטוריית צריכה בקוט"ש





26/01/21

תאריך הפקדה:

שם דייר: סינמה סיטי דוכן אוכל

31/12/20

תאריך קריאה נוכחית:

שם אתר: מרכז מסחרי חדרה

01/12/20

תאריך קריאה קודמת:

לקוח/ה נכבד/ה, אנו מתכבדים להגיש את חישוב צריכת החשמל לתקופה 01/12/20 - 31/12/20:

סינמה סיטי דוכן אוכל - 2 - 15091194(3x40)

סוג תעריף	סוג צריכה	קריאה קודמת	קריאה נוכחית	סה"כ צריכה בקוט"ש	מחיר לקוט"ש בא"ג	סה"כ לתשלום
פרטי חשבון עבור תאריכים:						
777	פסגה	01/12/20	31/12/20	21.35	93.10	19.88 ₪
778	גבע	221.10	230.65	9.55	56.22	5.37 ₪
779	שפל	560.05	635.15	75.10	34.70	26.06 ₪

סה"כ לדייר:

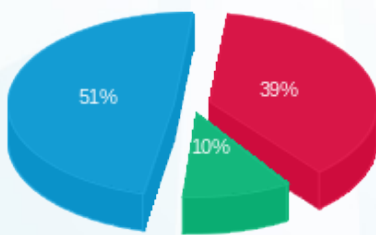
פסגה	גבע	שפל	סה"כ	שיא ביקוש
21.35	9.55	75.10	106.00	0.29
19.88 ₪	5.37 ₪	26.06 ₪	51.31 ₪	

סה"כ צריכה

סה"כ לתשלום

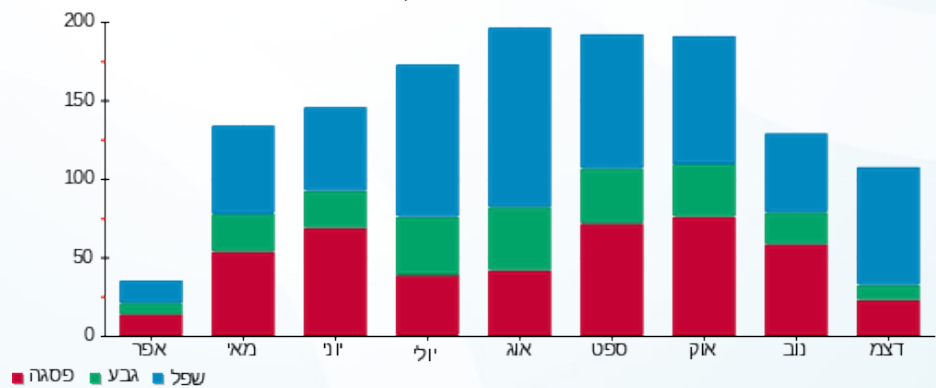
200.95 ₪	תשלום קבוע	
4.43 ₪	תשלום עבור גודל חיבור בKVA (3x40)	
256.69 ₪	סה"כ לתשלום	לא כולל מע"מ

התפלגות חיוב בש"ח לפי תעו"ז



■ פסגה (19.88 ₪)
■ גבע (5.37 ₪)
■ שפל (26.06 ₪)

הסטוריית צריכה בקוט"ש



■ פסגה ■ גבע ■ שפל





26/01/21

תאריך הפקדה:

שם דייר: סינמה סיטי לוח ראשי

31/12/20

תאריך קריאה נוכחית:

שם אתר: מרכז מסחרי חדרה

01/12/20

תאריך קריאה קודמת:

לקוח/ה נכבד/ה, אנו מתכבדים להגיש את חישוב צריכת החשמל לתקופה 01/12/20 - 31/12/20:

סינמה סיטי לוח ראשי - 1 - 17313363(3x630)

סוג תעריף	סוג צריכה	קריאה קודמת	קריאה נוכחית	סה"כ צריכה בקוט"ש	מחיר לקוט"ש בא"ג	סה"כ לתשלום
פרטי חשבון עבור תאריכים:						
777	פסגה	01/12/20	31/12/20	987.10	93.10	918.99 ₪
778	גבע	17,083.90	17,527.90	444.00	56.22	249.62 ₪
779	שפל	68,806.90	72,278.90	3,472.00	34.70	1,204.78 ₪

סה"כ לדייר:

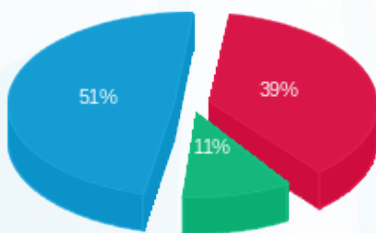
פסגה	גבע	שפל	סה"כ	שיא ביקוש
987.10	444.00	3,472.00	4,903.10	93.54
918.99 ₪	249.62 ₪	1,204.78 ₪	2,373.39 ₪	

סה"כ צריכה

סה"כ לתשלום

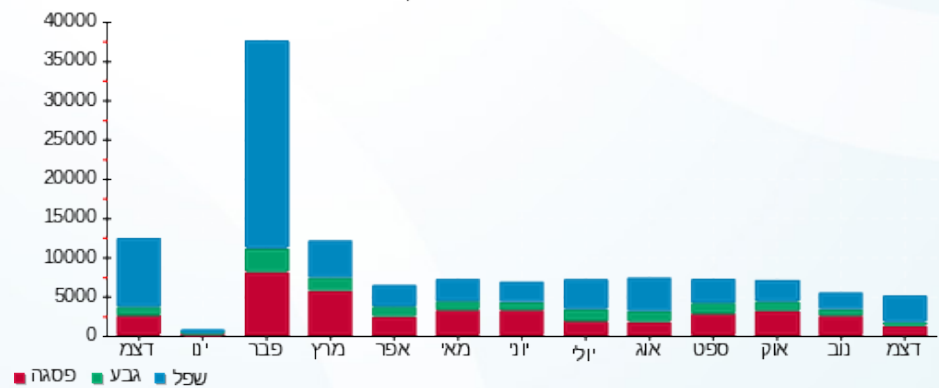
200.95 ₪	תשלום קבוע	
69.78 ₪	תשלום עבור גודל חיבור בKVA (3x630)	
2,644.12 ₪	סה"כ לתשלום	לא כולל מע"מ

התפלגות חיוב בש"ח לפי תעו"ז



■ פסגה (918.99 ₪)
■ גבע (249.62 ₪)
■ שפל (1,204.78 ₪)

הסטוריית צריכה בקוט"ש





26/01/21 תאריך הפקה:
 31/12/20 תאריך קריאה נוכחית:
 01/12/20 תאריך קריאה קודמת:

שם דייר: עולם היין
 שם אתר: מרכז מסחרי חדרה

לקוח/ה נכבד/ה, אנו מתכבדים להגיש את חישוב צריכת החשמל לתקופה 01/12/20 - 31/12/20:

עולם היין - 4 - (3x100)81038215

סוג תעריף	סוג צריכה	קריאה קודמת	קריאה נוכחית	סה"כ צריכה בקוט"ש	מחיר לקוט"ש בא"ג	סה"כ לתשלום
		01/12/20	31/12/20			
777	פסגה	45,993.70	46,343.50	349.80	93.10	325.66 ₪
778	גבע	22,359.70	22,440.70	81.00	56.22	45.54 ₪
779	שפל	37,682.70	38,820.20	1,137.50	34.70	394.71 ₪

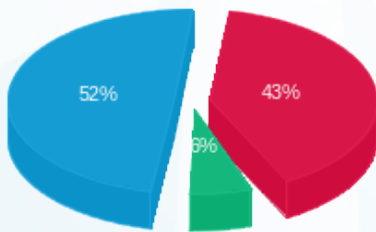
סה"כ לדיר:

פסגה	גבע	שפל	סה"כ	שיא ביקוש
349.80	81.00	1,137.50	1,568.30	1.80
325.66 ₪	45.54 ₪	394.71 ₪	765.91 ₪	

סה"כ צריכה
 סה"כ לתשלום

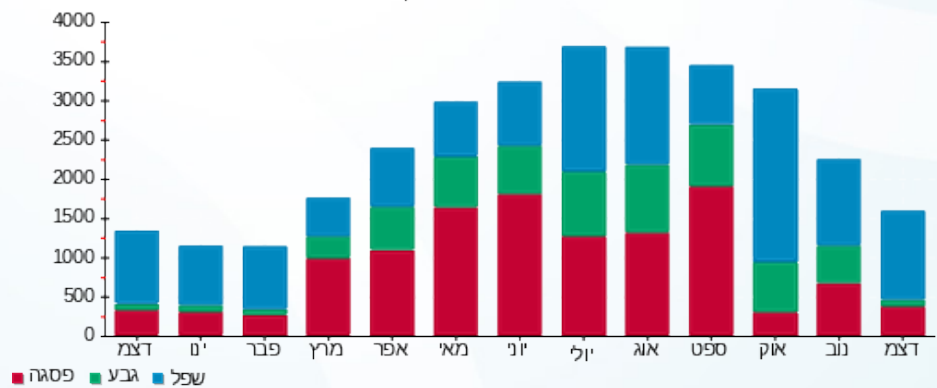
200.95 ₪	תשלום קבוע	
11.08 ₪	תשלום עבור גודל חיבור בKVA (3x100)	
977.94 ₪	סה"כ לתשלום	לא כולל מע"מ

התפלגות חיוב בש"ח לפי תעו"ז



פסגה (325.66 ₪) 52%
 גבע (45.54 ₪) 5%
 שפל (394.71 ₪) 43%

הסטוריית צריכה בקוט"ש





26/01/21 תאריך הפקה:
 31/12/20 תאריך קריאה נוכחית:
 01/12/20 תאריך קריאה קודמת:

שם דייר: עידן 2000
 שם אתר: מרכז מסחרי חדרה

לקוח/ה נכבד/ה, אנו מתכבדים להגיש את חישוב צריכת החשמל לתקופה 01/12/20 - 31/12/20:

עידן 2000 - 7 - 81018738 (3x160)

סוג תעריף	סוג צריכה	קריאה קודמת	קריאה נוכחית	סה"כ צריכה בקוט"ש	מחיר לקוט"ש בא"ג	סה"כ לתשלום
פרטי חשבון עבור תאריכים:						
777	פסגה	01/12/20	31/12/20	691.00	93.10	643.32 ₪
778	גבע	139,016.80	139,105.20	88.40	56.22	49.70 ₪
779	שפל	142,295.00	143,584.60	1,289.60	34.70	447.49 ₪

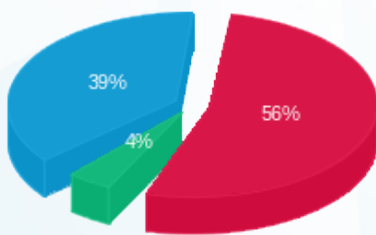
סה"כ לדייר:

פסגה	גבע	שפל	סה"כ	שיא ביקוש
691.00	88.40	1,289.60	2,069.00	0.60
643.32 ₪	49.70 ₪	447.49 ₪	1,140.51 ₪	

סה"כ צריכה
 סה"כ לתשלום

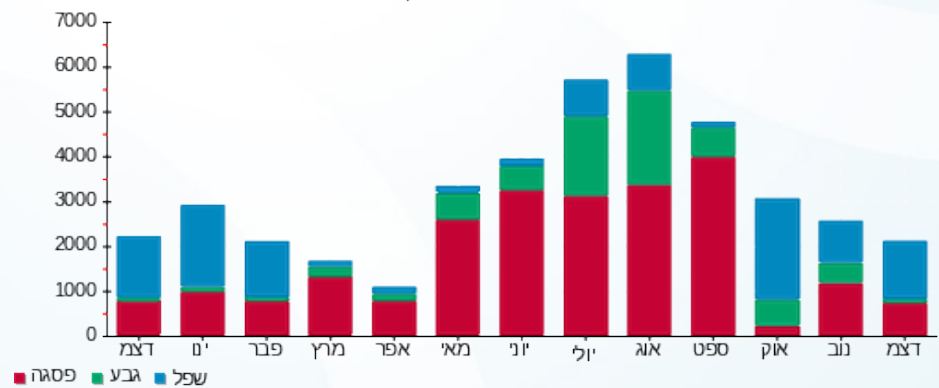
200.95 ₪	תשלום קבוע	
17.72 ₪	תשלום עבור גודל חיבור בKVA (3x160)	
1,359.18 ₪	סה"כ לתשלום	לא כולל מע"מ

התפלגות חיוב בש"ח לפי תעו"ז



■ פסגה (₪ 643.32)
 ■ גבע (₪ 49.70)
 ■ שפל (₪ 447.49)

הסטוריית צריכה בקוט"ש





26/01/21

תאריך הפקדה:

שם דייר: עמינה סנטר

31/12/20

תאריך קריאה נוכחית:

שם אתר: מרכז מסחרי חדרה

01/12/20

תאריך קריאה קודמת:

לקוח/ה נכבד/ה, אנו מתכבדים להגיש את חישוב צריכת החשמל לתקופה 01/12/20 - 31/12/20:

עמינה סנטר - 1 - 81018738 (3x160)

סוג תעריף	סוג צריכה	קריאה קודמת	קריאה נוכחית	סה"כ צריכה בקוט"ש	מחיר לקוט"ש בא"ג	סה"כ לתשלום
פרטי חשבון עבור תאריכים:						
777	פסגה	01/12/20	31/12/20	884.40	93.10	823.38 ₪
778	גבע	133,211.80	133,288.60	76.80	56.22	43.18 ₪
779	שפל	120,865.20	123,047.60	2,182.40	34.70	757.29 ₪

סה"כ לדיר:

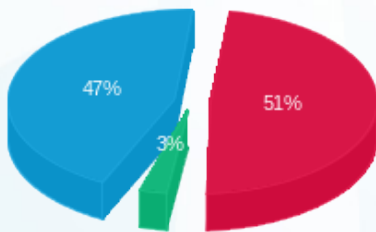
פסגה	גבע	שפל	סה"כ	שיא ביקוש
884.40	76.80	2,182.40	3,143.60	1.20
823.38 ₪	43.18 ₪	757.29 ₪	1,623.85 ₪	

סה"כ צריכה

סה"כ לתשלום

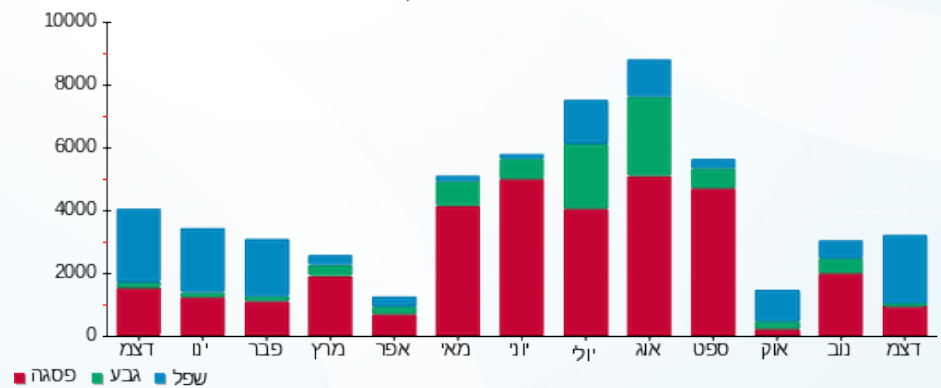
200.95 ₪	תשלום קבוע	
17.72 ₪	תשלום עבור גודל חיבור בKVA (3x160)	
1,842.52 ₪	סה"כ לתשלום	לא כולל מע"מ

התפלגות חיוב בש"ח לפי תע"ז



- פסגה (823.38 ₪) - 51%
- גבע (43.18 ₪) - 47%
- שפל (757.29 ₪) - 3%

הסטוריית צריכה בקוט"ש



26/01/21 תאריך הפקה:
 31/12/20 תאריך קריאה נוכחית:
 01/12/20 תאריך קריאה קודמת:

שם דייר: פוטו שופ - זר פור יו מחסן זמני
שם אתר: מרכז מסחרי חדרה

לקוח/ה נכבד/ה, אנו מתכבדים להגיש את חישוב צריכת החשמל לתקופה 01/12/20 - 31/12/20:

פוטו שופ - זר פור יו מחסן זמני - 5 - 81018430(3x100)

סוג תעריף	סוג צריכה	קריאה קודמת	קריאה נוכחית	סה"כ צריכה בקוט"ש	מחיר לקוט"ש בא"ג	סה"כ לתשלום
פרטי חשבון עבור תאריכים:						
777	פסגה	01/12/20	31/12/20	0.00	93.10	0.00 ₪
778	גבע	22,726.03	22,726.03	0.00	56.22	0.00 ₪
779	שפל	31,318.12	31,318.62	0.50	34.70	0.18 ₪

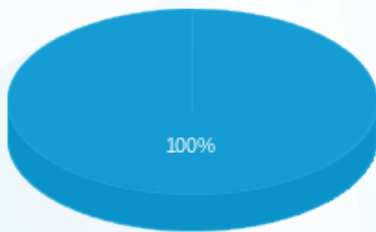
סה"כ לדייר:

פסגה	גבע	שפל	סה"כ	שיא ביקוש
0.00	0.00	0.50	0.50	
0.00 ₪	0.00 ₪	0.18 ₪	0.18 ₪	

סה"כ צריכה
 סה"כ לתשלום

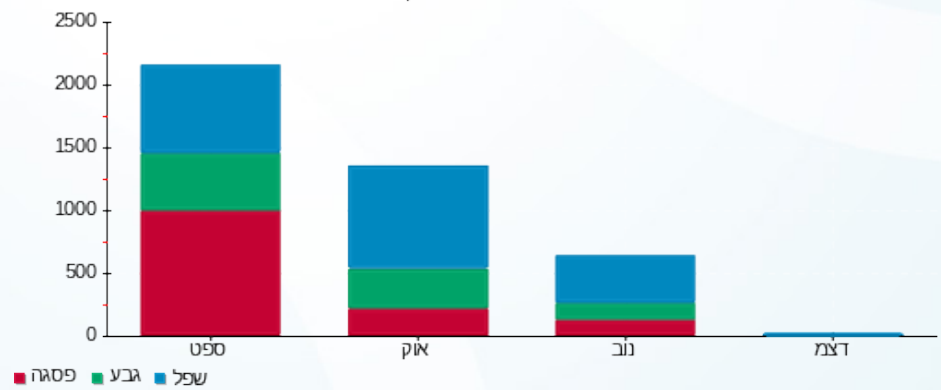
200.95 ₪	תשלום קבוע	
11.08 ₪	תשלום עבור גודל חיבור בKVA (3x100)	
212.20 ₪	סה"כ לתשלום	לא כולל מע"מ

התפלגות חיוב בש"ח לפי תעו"ז



פסגה (0.00 ₪)
 גבע (0.00 ₪)
 שפל (0.18 ₪)

הסטוריית צריכה בקוט"ש





26/01/21 תאריך הפקה:
 31/12/20 תאריך קריאה נוכחית:
 01/12/20 תאריך קריאה קודמת:

שם דייר: פוקס הום
 שם אתר: מרכז מסחרי חדרה

לקוח/ה נכבד/ה, אנו מתכבדים להגיש את חישוב צריכת החשמל לתקופה 01/12/20 - 31/12/20:

פוקס הום - 5 - 81025960 (3x250)

סוג תעריף	סוג צריכה	קריאה קודמת	קריאה נוכחית	סה"כ צריכה בקוט"ש	מחיר לקוט"ש בא"ג	סה"כ לתשלום
פרטי חשבון עבור תאריכים:						
		01/12/20	31/12/20			
777	פסגה	441,382.40	444,006.00	2,623.60	93.10	2,442.57 ₪
778	גבע	181,491.60	181,906.40	414.80	56.22	233.20 ₪
779	שפל	171,138.80	176,631.60	5,492.80	34.70	1,906.00 ₪

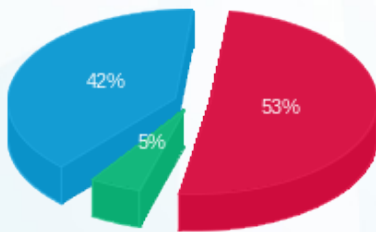
סה"כ לדייר:

פסגה	גבע	שפל	סה"כ	שיא ביקוש
2,623.60	414.80	5,492.80	8,531.20	29.20
2,442.57 ₪	233.20 ₪	1,906.00 ₪	4,581.77 ₪	

סה"כ צריכה
 סה"כ לתשלום

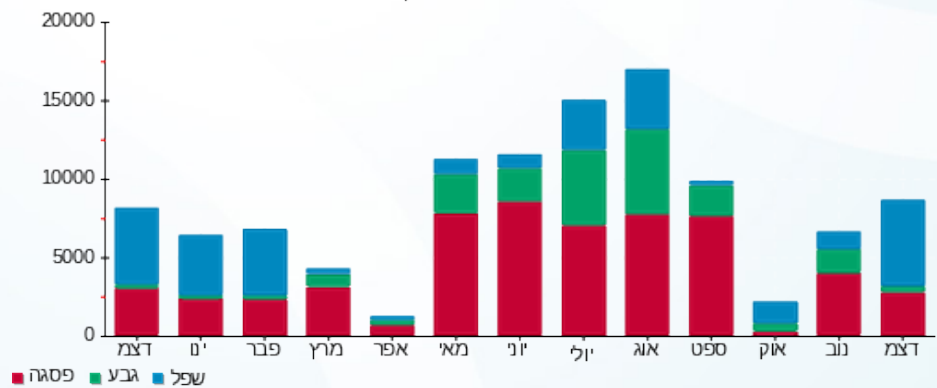
200.95 ₪	תשלום קבוע	
27.69 ₪	תשלום עבור גודל חיבור בKVA (3x250)	
4,810.41 ₪	סה"כ לתשלום	לא כולל מע"מ

התפלגות חיוב בש"ח לפי תעו"ז



■ פסגה (2,442.57 ₪) 53%
 ■ גבע (233.20 ₪) 5%
 ■ שפל (1,906.00 ₪) 42%

הסטוריית צריכה בקוט"ש





26/01/21 תאריך הפקה:
 31/12/20 תאריך קריאה נוכחי:
 01/12/20 תאריך קריאה קודמת:

שם דייר: פוקס ישראל
 שם אתר: מרכז מסחרי חדרה

לקוח/ה נכבד/ה, אנו מתכבדים להגיש את חישוב צריכת החשמל לתקופה 01/12/20 - 31/12/20:

פוקס ישראל - 2 - (3x160)81020401

סוג תעריף	סוג צריכה	קריאה קודמת	קריאה נוכחית	סה"כ צריכה בקוט"ש	מחיר לקוט"ש בא"ג	סה"כ לתשלום
פרטי חשבון עבור תאריכים:						
777	פסגה	01/12/20	31/12/20	2,359.00	93.10	2,196.23 ₪
778	גבע	19,870.20	20,271.00	400.80	56.22	225.33 ₪
779	שפל	12,659.80	17,219.40	4,559.60	34.70	1,582.18 ₪

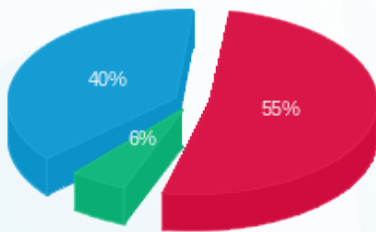
סה"כ לדיר:

פסגה	גבע	שפל	סה"כ	שיא ביקוש
2,359.00	400.80	4,559.60	7,319.40	30.20
2,196.23 ₪	225.33 ₪	1,582.18 ₪	4,003.74 ₪	

סה"כ צריכה
 סה"כ לתשלום

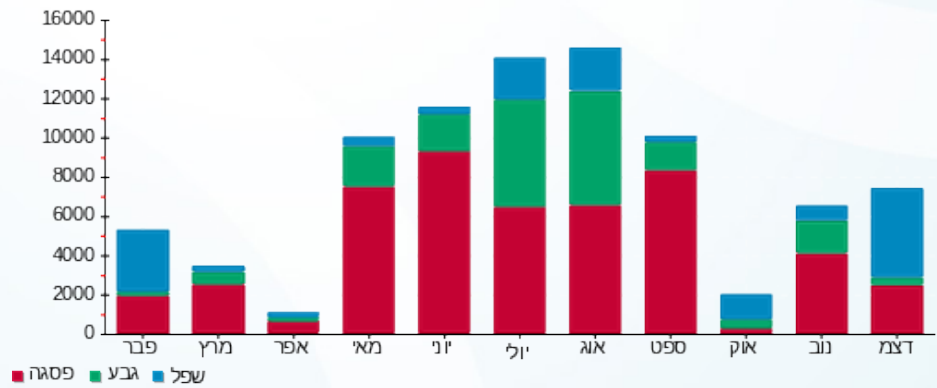
200.95 ₪	תשלום קבוע	
17.72 ₪	תשלום עבור גודל חיבור בKVA (3x160)	
4,222.41 ₪	סה"כ לתשלום	לא כולל מע"מ

התפלגות חיוב בש"ח לפי תע"ז



■ פסגה (2,196.23 ₪)
 ■ גבע (225.33 ₪)
 ■ שפל (1,582.18 ₪)

הסטוריית צריכה בקוט"ש





26/01/21

תאריך הפקה:

שם דייר: קפה נאמן
שם אתר: מרכז מסחרי חדרה

31/12/20

תאריך קריאה נוכחית:

01/12/20

תאריך קריאה קודמת:

לקוח/ה נכבד/ה, אנו מתכבדים להגיש את חישוב צריכת החשמל לתקופה 01/12/20 - 31/12/20:

קפה נאמן - 6 - 81038215(3x200)

סוג תעריף	סוג צריכה	קריאה קודמת	קריאה נוכחית	סה"כ צריכה בקוט"ש	מחיר לקוט"ש בא"ג	סה"כ לתשלום
			31/12/20	01/12/20	פרטי חשבון עבור תאריכים:	
777	פסגה	136,162.80	138,959.00	2,796.20	93.10	2,603.26 ₪
778	גבע	73,691.60	75,817.00	2,125.40	56.22	1,194.90 ₪
779	שפל	139,334.60	151,243.80	11,909.20	34.70	4,132.49 ₪

סה"כ לדייר:

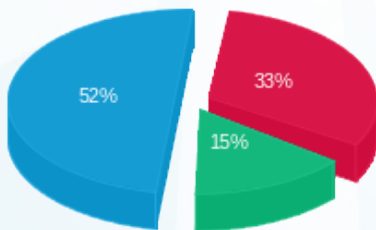
פסגה	גבע	שפל	סה"כ	שיא ביקוש
2,796.20	2,125.40	11,909.20	16,830.80	61.00
2,603.26 ₪	1,194.90 ₪	4,132.49 ₪	7,930.65 ₪	

סה"כ צריכה

סה"כ לתשלום

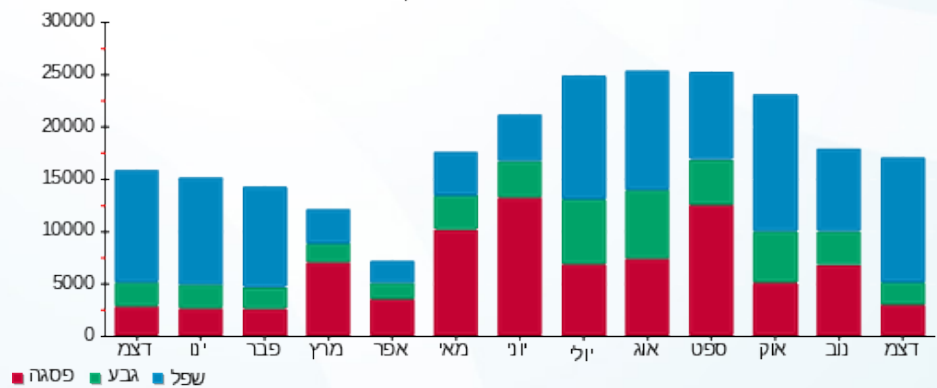
200.95 ₪	תשלום קבוע	
22.15 ₪	תשלום עבור גודל חיבור בKVA (3x200)	
8,153.76 ₪	סה"כ לתשלום	לא כולל מע"מ

התפלגות חיוב בש"ח לפי תעו"ז



- פסגה (2,603.26 ₪) - 52%
- גבע (1,194.90 ₪) - 15%
- שפל (4,132.49 ₪) - 33%

הסטוריית צריכה בקוט"ש





26/01/21 תאריך הפקה:
 31/12/20 תאריך קריאה נוכחית:
 01/12/20 תאריך קריאה קודמת:

שם דייר: רוקה טיפוס
 שם אתר: מרכז מסחרי חדרה

לקוח/ה נכבד/ה, אנו מתכבדים להגיש את חישוב צריכת החשמל לתקופה 01/12/20 - 31/12/20:

רוקה טיפוס - 5 - 81038215 (3x200)

סוג תעריף	סוג צריכה	קריאה קודמת	קריאה נוכחית	סה"כ צריכה בקוט"ש	מחיר לקוט"ש בא"ג	סה"כ לתשלום
פרטי חשבון עבור תאריכים:						
777	פסגה	01/12/20	31/12/20	871.40	93.10	811.27 ₪
778	גבע	31,844.00	31,945.20	101.20	56.22	56.89 ₪
779	שפל	37,515.40	39,259.20	1,743.80	34.70	605.10 ₪

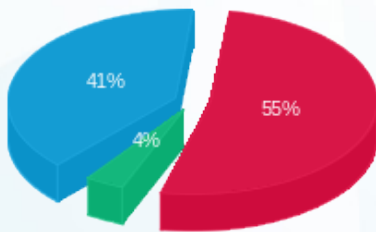
סה"כ לדייר:

פסגה	גבע	שפל	סה"כ	שיא ביקוש
871.40	101.20	1,743.80	2,716.40	4.20
811.27 ₪	56.89 ₪	605.10 ₪	1,473.27 ₪	

סה"כ צריכה
 סה"כ לתשלום

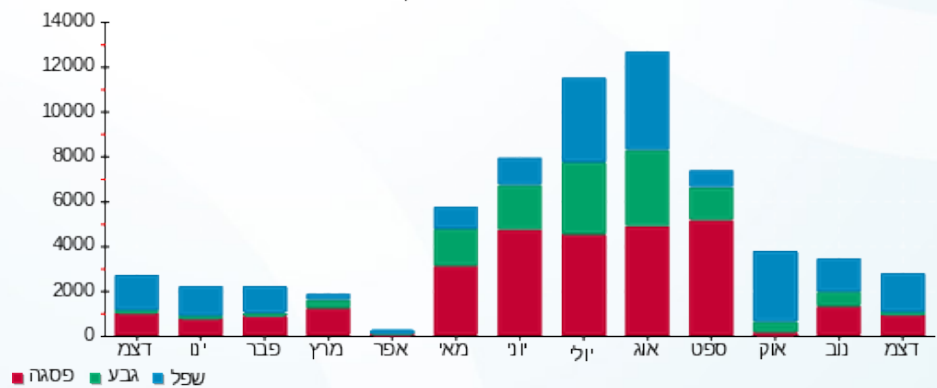
200.95 ₪	תשלום קבוע	
22.15 ₪	תשלום עבור גודל חיבור בKVA (3x200)	
1,696.37 ₪	סה"כ לתשלום	לא כולל מע"מ

התפלגות חיוב בש"ח לפי תעו"ז



פסגה (811.27 ₪) 55%
 גבע (56.89 ₪) 41%
 שפל (605.10 ₪) 4%

הסטוריית צריכה בקוט"ש





26/01/21 תאריך הפקה:
 31/12/20 תאריך קריאה נוכחית:
 01/12/20 תאריך קריאה קודמת:

שם דייר: שקם אלקטריק
 שם אתר: מרכז מסחרי חדרה

לקוח/ה נכבד/ה, אנו מתכבדים להגיש את חישוב צריכת החשמל לתקופה 01/12/20 - 31/12/20:

שקם אלקטריק - 4 - 81025960 (3x250)

סוג תעריף	סוג צריכה	קריאה קודמת	קריאה נוכחית	סה"כ צריכה בקוט"ש	מחיר לקוט"ש בא"ג	סה"כ לתשלום
פרטי חשבון עבור תאריכים:						
777	פסגה	01/12/20	31/12/20	2,487.60	93.10	2,315.96 ₪
778	גבע	112,734.40	113,062.40	328.00	56.22	184.40 ₪
779	שפל	124,540.80	128,943.60	4,402.80	34.70	1,527.77 ₪

סה"כ לדייר:

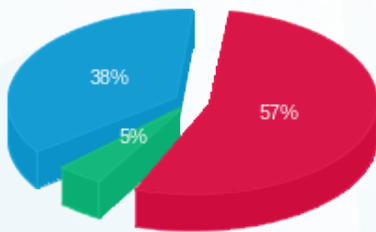
פסגה	גבע	שפל	סה"כ	שיא ביקוש
2,487.60	328.00	4,402.80	7,218.40	11.60
2,315.96 ₪	184.40 ₪	1,527.77 ₪	4,028.13 ₪	

סה"כ צריכה

סה"כ לתשלום

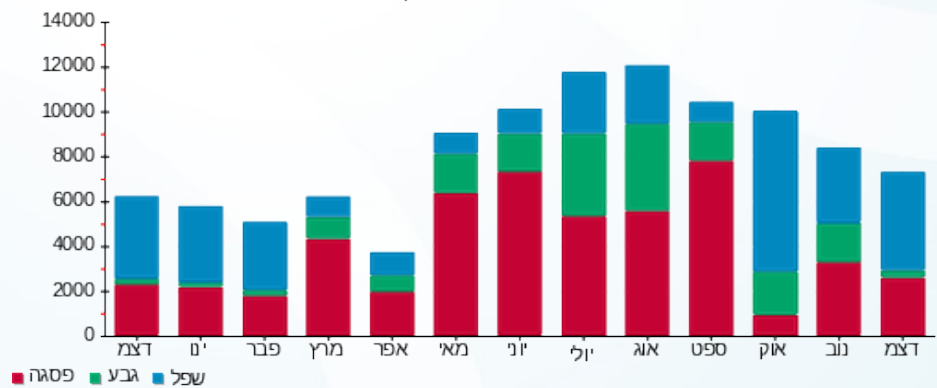
200.95 ₪	תשלום קבוע	
27.69 ₪	תשלום עבור גודל חיבור בKVA (3x250)	
4,256.77 ₪	סה"כ לתשלום	לא כולל מע"מ

התפלגות חיוב בש"ח לפי תע"ז



■ פסגה (2,315.96 ₪)
 ■ גבע (184.40 ₪)
 ■ שפל (1,527.77 ₪)

הסטוריית צריכה בקוט"ש





26/01/21 תאריך הפקה:
 31/12/20 תאריך קריאה נוכחית:
 01/12/20 תאריך קריאה קודמת:

שם דייר: תמנון
 שם אתר: מרכז מסחרי חדרה

לקוח/ה נכבד/ה, אנו מתכבדים להגיש את חישוב צריכת החשמל לתקופה 01/12/20 - 31/12/20:

תמנון - 4 - 81020401 (3x160)

סוג תעריף	סוג צריכה	קריאה קודמת	קריאה נוכחית	סה"כ צריכה בקוט"ש	מחיר לקוט"ש בא"ג	סה"כ לתשלום
פרטי חשבון עבור תאריכים:						
777	פסגה	01/12/20	31/12/20	1,165.80	93.10	1,085.36 ₪
778	גבע	10,229.10	10,484.60	255.50	56.22	143.64 ₪
779	שפל	7,856.20	10,027.00	2,170.80	34.70	753.27 ₪

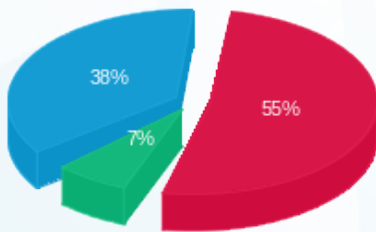
סה"כ לדייר:

פסגה	גבע	שפל	סה"כ	שיא ביקוש
1,165.80	255.50	2,170.80	3,592.10	13.50
1,085.36 ₪	143.64 ₪	753.27 ₪	1,982.27 ₪	

סה"כ צריכה
 סה"כ לתשלום

200.95 ₪	תשלום קבוע	
17.72 ₪	תשלום עבור גודל חיבור בKVA (3x160)	
2,200.94 ₪	סה"כ לתשלום	לא כולל מע"מ

התפלגות חיוב בש"ח לפי תעו"ז



פסגה (1,085.36 ₪) 55%
 גבע (143.64 ₪) 7%
 שפל (753.27 ₪) 38%

הסטוריית צריכה בקוט"ש

