

01/02/21 תאריך הפקה:
 30/01/21 תאריך קריאה נוכחית:
 01/01/21 תאריך קריאה קודמת:

שם דייר: קומה ב לייטיקו במע"מ
 שם אתר: יבולים חשמונאים

לקוח/ה נכבד/ה, אנו מתכבדים להגיש את חישוב צריכת החשמל לתקופה 01/01/21 - 30/01/21:

קומה ב לייטיקו במע"מ - 3 - 16048043(0x0)

סוג תעריף	סוג צריכה	קריאה קודמת	קריאה נוכחית	סה"כ צריכה בקוט"ש	מחיר לקוט"ש בא"ג	סה"כ לתשלום
פרטי חשבון עבור תאריכים:						
777	פסגה	01/01/21	30/01/21	1,189.50	87.59	1,041.88 ₪
778	גבע	49,762.80	49,940.10	177.30	53.68	95.17 ₪
779	שפל	130,670.60	133,110.80	2,440.20	33.94	828.20 ₪

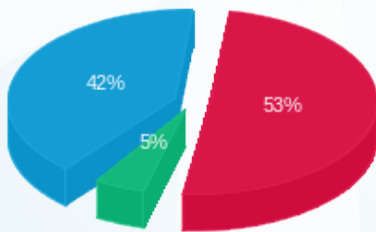
סה"כ לדייר:

פסגה	גבע	שפל	סה"כ	שיא ביקוש
1,189.50	177.30	2,440.20	3,807.00	24.89
1,041.88 ₪	95.17 ₪	828.20 ₪	1,965.26 ₪	

סה"כ צריכה
 סה"כ לתשלום

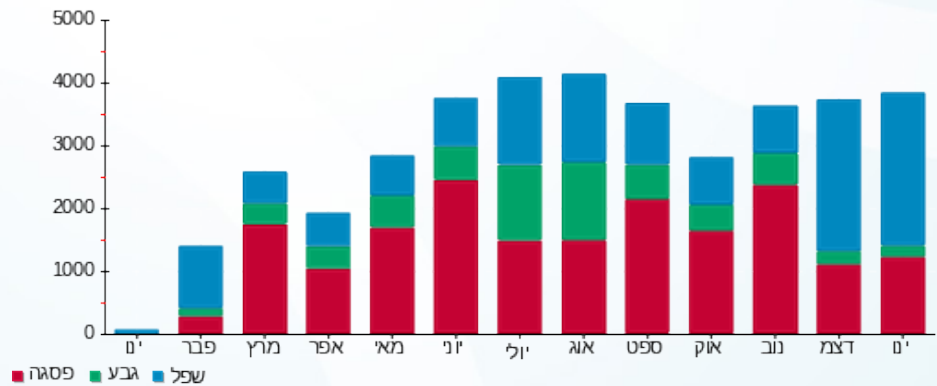
70.00 ₪	תשלום קבוע	
0.00 ₪	תשלום עבור גודל חיבור בKVA (0x0)	
2,035.26 ₪	סה"כ לתשלום	לא כולל מע"מ

התפלגות חיוב בש"ח לפי תע"ז



■ פסגה (1,041.88 ₪)
 ■ גבע (95.17 ₪)
 ■ שפל (828.20 ₪)

הסטוריית צריכה בקוט"ש



01/02/21 תאריך הפקה:
 30/01/21 תאריך קריאה נוכחית:
 01/01/21 תאריך קריאה קודמת:

שם דייר: קומה ג תראמור אינטרנשיונל במע"מ
 שם אתר: יבולים חשמונאים

לקוח/ה נכבד/ה, אנו מתכבדים להגיש את חישוב צריכת החשמל לתקופה 01/01/21 - 30/01/21:

קומה ג תראמור אינטרנשיונל במע"מ - 4 - 16048043(0x0)

סוג תעריף	סוג צריכה	קריאה קודמת	קריאה נוכחית	סה"כ צריכה בקוט"ש	מחיר לקוט"ש בא"ג	סה"כ לתשלום
		01/01/21	30/01/21	פרטי חשבון עבור תאריכים:		
777	פסגה	100,924.60	102,125.50	1,200.90	87.59	1,051.87 ₪
778	גבע	30,794.10	31,101.50	307.40	53.68	165.01 ₪
779	שפל	109,405.20	112,713.20	3,308.00	33.94	1,122.74 ₪

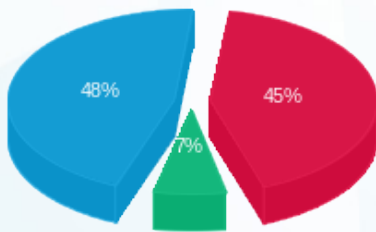
סה"כ לדייר:

פסגה	גבע	שפל	סה"כ	שיא ביקוש
1,200.90	307.40	3,308.00	4,816.30	22.16
1,051.87 ₪	165.01 ₪	1,122.74 ₪	2,339.62 ₪	

סה"כ צריכה
 סה"כ לתשלום

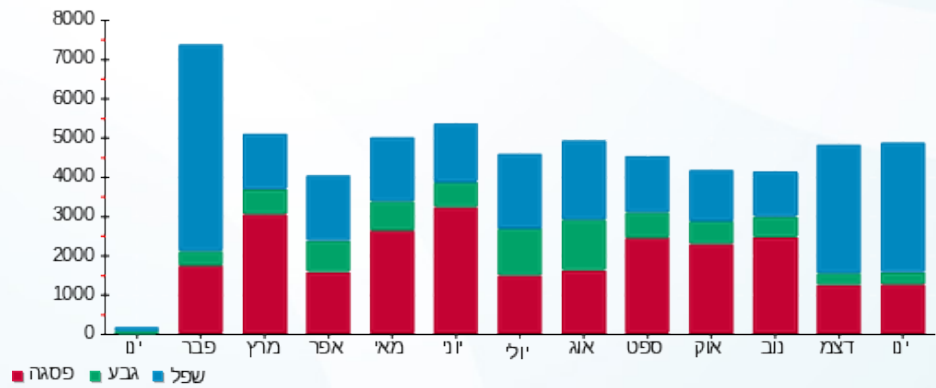
70.00 ₪	תשלום קבוע	
0.00 ₪	תשלום עבור גודל חיבור בKVA (0x0)	
2,409.62 ₪	סה"כ לתשלום	לא כולל מע"מ

התפלגות חיוב בש"ח לפי תע"ז



■ פסגה (1,051.87 ₪)
 ■ גבע (165.01 ₪)
 ■ שפל (1,122.74 ₪)

הסטוריית צריכה בקוט"ש





01/02/21 תאריך הפקדה:
 30/01/21 תאריך קריאה נוכחית:
 01/01/21 תאריך קריאה קודמת:

שם דייר: קומה ד לפיניטי איקס
 שם אתר: יבולים חשמונאים

לקוח/ה נכבד/ה, אנו מתכבדים להגיש את חישוב צריכת החשמל לתקופה 01/01/21 - 30/01/21:

קומה ד לפיניטי איקס - 1 - 16048043(0x0)

סוג תעריף	סוג צריכה	קריאה קודמת	קריאה נוכחית	סה"כ צריכה בקוט"ש	מחיר לקוט"ש בא"ג	סה"כ לתשלום
פרטי חשבון עבור תאריכים:						
777	פסגה	01/01/21	30/01/21	218.60	87.59	191.47 ₪
778	גבע	8,918.50	8,948.40	29.90	53.68	16.05 ₪
779	שפל	25,710.50	26,183.90	473.40	33.94	160.67 ₪

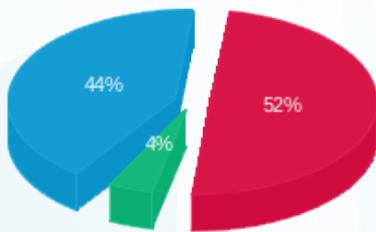
סה"כ לדייר:

פסגה	גבע	שפל	סה"כ	שיא ביקוש
218.60	29.90	473.40	721.90	4.35
191.47 ₪	16.05 ₪	160.67 ₪	368.19 ₪	

סה"כ צריכה
 סה"כ לתשלום

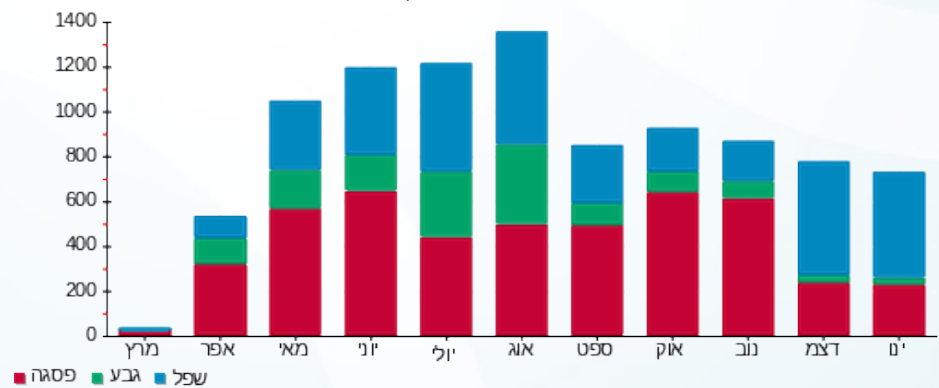
70.00 ₪	תשלום קבוע	
0.00 ₪	תשלום עבור גודל חיבור בKVA (0x0)	
438.19 ₪	סה"כ לתשלום	לא כולל מע"מ

התפלגות חיוב בש"ח לפי תעו"ז



■ פסגה (191.47 ₪)
 ■ גבע (16.05 ₪)
 ■ שפל (160.67 ₪)

הסטוריית צריכה בקוט"ש





01/02/21 תאריך הפקה:
 30/01/21 תאריך קריאה נוכחית:
 01/01/21 תאריך קריאה קודמת:

שם דייר: קומה ה
 שם אתר: יבולים חשמונאים

לקוח/ה נכבד/ה, אנו מתכבדים להגיש את חישוב צריכת החשמל לתקופה 01/01/21 - 30/01/21:

קומה ה - 2 - 16048043(0x0)

סוג תעריף	סוג צריכה	קריאה קודמת	קריאה נוכחית	סה"כ צריכה בקוט"ש	מחיר לקוט"ש בא"ג	סה"כ לתשלום
פרטי חשבון עבור תאריכים:						
777	פסגה	01/01/21	30/01/21	340.50	87.59	298.24 ₪
778	גבע	7,197.70	7,230.00	32.30	53.68	17.34 ₪
779	שפל	19,936.00	20,738.60	802.60	33.94	272.40 ₪

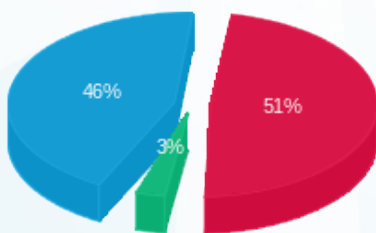
סה"כ לדייר:

פסגה	גבע	שפל	סה"כ	שיא ביקוש
340.50	32.30	802.60	1,175.40	11.73
298.24 ₪	17.34 ₪	272.40 ₪	587.99 ₪	

סה"כ צריכה
 סה"כ לתשלום

70.00 ₪	תשלום קבוע	
0.00 ₪	תשלום עבור גודל חיבור בKVA (0x0)	
657.99 ₪	סה"כ לתשלום	לא כולל מע"מ

התפלגות חיוב בש"ח לפי תע"ז



■ פסגה (298.24 ₪)
 ■ גבע (17.34 ₪)
 ■ שפל (272.40 ₪)

הסטוריית צריכה בקוט"ש

