



01/02/21 תאריך הפקדה:
 31/01/21 תאריך קריאה נוכחית:
 01/01/21 תאריך קריאה קודמת:

שם דייר: אור חי
 שם אתר: בניין קדימה

לקוח/ה נכבד/ה, אנו מתכבדים להגיש את חישוב צריכת החשמל לתקופה 01/01/21 - 31/01/21:

אור חי - 3 - 16224904 (3x80)

סוג תעריף	סוג צריכה	קריאה קודמת	קריאה נוכחית	סה"כ צריכה בקוט"ש	מחיר לקוט"ש בא"ג	סה"כ לתשלום
פרטי חשבון עבור תאריכים:						
777	פסגה	01/01/21	31/01/21	11.40	87.59	9.99 ₪
778	גבע	3,635.55	3,641.10	5.55	53.68	2.98 ₪
779	שפל	8,024.35	8,089.30	64.95	33.94	22.04 ₪

חשמל מעלית וציבורי

סוג תעריף	סוג צריכה	הערה	סה"כ לתשלום
		חשמל מעלית וציבורי	5.25 ₪

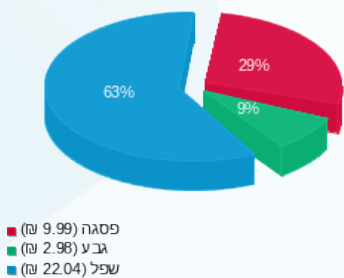
סה"כ לדייר:

פסגה	גבע	שפל	סה"כ	שיא ביקוש
11.40	5.55	64.95	81.90	2.04
9.99 ₪	2.98 ₪	22.04 ₪	35.01 ₪	

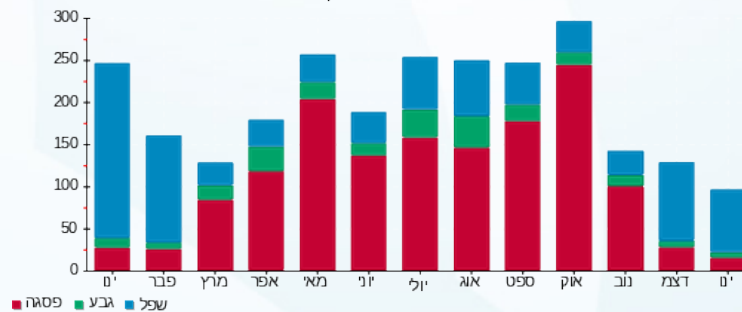
סה"כ צריכה
 סה"כ לתשלום

90.00 ₪	תשלום קבוע תשלום עבור גודל חיבור בKVA (3x80) סה"כ מע"מ 17.00%	
15.10 ₪		
145.36 ₪		
24.71 ₪		
0.914	מקדם הספק	
0.21 ₪	תשלום עבור מקדם הספק	
170.28 ₪	סה"כ לתשלום	כולל מע"מ

התפלגות חיוב בש"ח לפי תע"ז



הסטוריית צריכה בקוט"ש





01/02/21 תאריך הפקה:
 31/01/21 תאריך קריאה נוכחית:
 01/01/21 תאריך קריאה קודמת:

שם דייר: אידרופוניקס
 שם אתר: בנין קדימה

לקוח/ה נכבד/ה, אנו מתכבדים להגיש את חישוב צריכת החשמל לתקופה 01/01/21 - 31/01/21:

אידרופוניקס - 1 - 13141086 (3x80)

סוג תעריף	סוג צריכה	קריאה קודמת	קריאה נוכחית	סה"כ צריכה בקוט"ש	מחיר לקוט"ש בא"ג	סה"כ לתשלום
פרטי חשבון עבור תאריכים:			31/01/21	01/01/21		
777	פסגה	15,744.40	16,533.20	788.80	87.59	690.91 ₪
778	גבע	15,017.66	15,813.70	796.04	53.68	427.31 ₪
779	שפל	25,980.57	26,348.30	367.73	33.94	124.81 ₪

אולם גדול קומה 2 - 1 - 17313221 (0x0)

סוג תעריף	סוג צריכה	קריאה קודמת	קריאה נוכחית	סה"כ צריכה בקוט"ש	מחיר לקוט"ש בא"ג	סה"כ לתשלום
פרטי חשבון עבור תאריכים:			31/01/21	01/01/21		
777	פסגה	2,232.10	2,233.30	1.20	87.59	1.05 ₪
778	גבע	254.20	254.20	0.00	53.68	0.00 ₪
779	שפל	501.40	503.20	1.80	33.94	0.61 ₪

חשמל מעלית וציבורי

סה"כ לתשלום	הערה
186.70 ₪	חשמל מעלית וציבורי

סה"כ לדייר:

פסגה	גבע	שפל	סה"כ	שיא ביקוש
790.004	796.04	369.53	1,955.57	5.97
₪ 691.96	₪ 427.31	₪ 125.42	₪ 1,244.69	

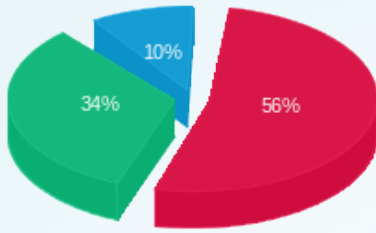
סה"כ צריכה
 סה"כ לתשלום

211.60 ₪	תשלום קבוע	כולל מע"מ
15.10 ₪	תשלום עבור גודל חיבור בKVA (3x80)	
1,658.09 ₪	סה"כ	
281.88 ₪	מע"מ 17.00%	
0.990	מקדם הספק	
0.00 ₪	תשלום עבור מקדם הספק	
1,939.97 ₪	סה"כ לתשלום	



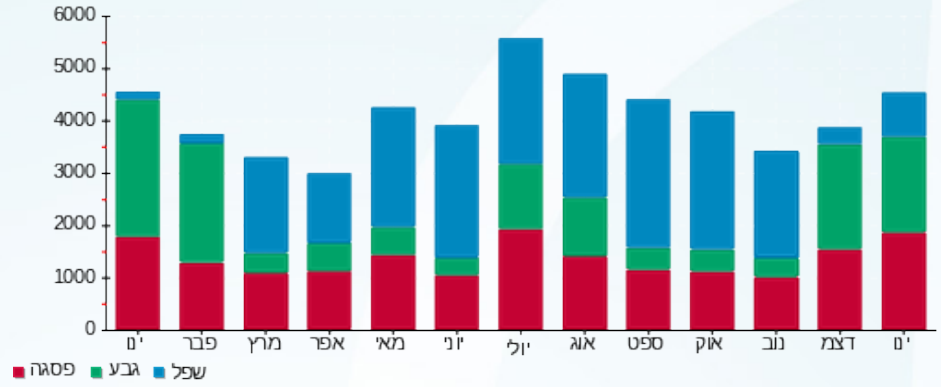


התפלגות חיוב בש"ח לפי תעו"ז



■ פסגה (691.96 ש"ח)
■ גבע (427.31 ש"ח)
■ שפל (125.42 ש"ח)

הסטוריית צריכה בקוט"ש





01/02/21 תאריך הפקה:
 31/01/21 תאריך קריאה נוכחית:
 01/01/21 תאריך קריאה קודמת:

שם דייר: אימונים אישיים
שם אתר: בניין קדימה

לקוח/ה נכבד/ה, אנו מתכבדים להגיש את חישוב צריכת החשמל לתקופה 01/01/21 - 31/01/21:

משרדי אלדור - חדר תקשורת - 1 - 16045559(0x0)

סוג תעריף	סוג צריכה	קריאה קודמת	קריאה נוכחית	סה"כ צריכה בקוט"ש	מחיר לקוט"ש בא"ג	סה"כ לתשלום
פרטי חשבון עבור תאריכים:						
777	פסגה	01/01/21	31/01/21	-194.45	87.59	170.32 ₪
778	גבע	5,316.55	5,417.30	-100.75	53.68	54.08 ₪
779	שפל	13,960.75	14,726.35	-765.60	33.94	259.84 ₪

קו אל סי - 2 - 16045559(0x0)

סוג תעריף	סוג צריכה	קריאה קודמת	קריאה נוכחית	סה"כ צריכה בקוט"ש	מחיר לקוט"ש בא"ג	סה"כ לתשלום
פרטי חשבון עבור תאריכים:						
777	פסגה	01/01/21	31/01/21	-128.40	87.59	112.47 ₪
778	גבע	8,170.10	8,225.20	-55.10	53.68	29.58 ₪
779	שפל	15,117.70	15,871.20	-753.50	33.94	255.74 ₪

ראשי קומה 1 - 4 - 16045559(3x80)

סוג תעריף	סוג צריכה	קריאה קודמת	קריאה נוכחית	סה"כ צריכה בקוט"ש	מחיר לקוט"ש בא"ג	סה"כ לתשלום
פרטי חשבון עבור תאריכים:						
777	פסגה	01/01/21	31/01/21	533.80	87.59	467.56 ₪
778	גבע	45,727.40	45,967.80	240.40	53.68	129.05 ₪
779	שפל	79,937.60	82,156.40	2,218.80	33.94	753.06 ₪

חשמל מעלית וציבורי

סה"כ לתשלום	הערה
70.15 ₪	חשמל מעלית וציבורי

סה"כ לדייר:

פסגה	גבע	שפל	סה"כ	שיא ביקוש
210.95	84.55	699.70	995.20	137.70
184.77 ₪	45.39 ₪	237.48 ₪	467.64 ₪	

סה"כ צריכה
סה"כ לתשלום





211.60 ₪	תשלום קבוע	
15.10 ₪	תשלום עבור גודל חיבור ב-KVA (3x80)	
764.48 ₪	סה"כ	
129.96 ₪	מע"מ 17.00%	
0.938	מקדם הספק	
0.00 ₪	תשלום עבור מקדם הספק	
894.44 ₪	סה"כ לתשלום	כולל מע"מ





01/02/21 תאריך הפקה:
 31/01/21 תאריך קריאה נוכחית:
 01/01/21 תאריך קריאה קודמת:

שם דייר: אפעל
 שם אתר: בניין קדימה

לקוח/ה נכבד/ה, אנו מתכבדים להגיש את חישוב צריכת החשמל לתקופה 01/01/21 - 31/01/21:

אפעל - 3 - 16045586(3x80)

סוג תעריף	סוג צריכה	קריאה קודמת	קריאה נוכחית	סה"כ צריכה בקוט"ש	מחיר לקוט"ש בא"ג	סה"כ לתשלום
פרטי חשבון עבור תאריכים:						
777	פסגה	01/01/21	31/01/21	319.60	87.59	279.94 ₪
778	גבע	8,361.50	8,825.00	463.50	53.68	248.81 ₪
779	שפל	23,904.90	26,318.50	2,413.60	33.94	819.18 ₪

חשמל מעלית וציבורי

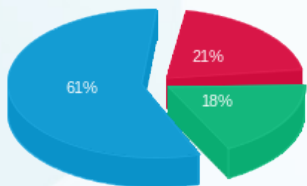
סוג תעריף	סוג צריכה	הערה	סה"כ לתשלום
		חשמל מעלית וציבורי	202.19 ₪

סה"כ לדייר:

שיא ביקוש	סה"כ	שפל	גבע	פסגה	סה"כ צריכה
14.17	3,196.70	2,413.60	463.50	319.60	סה"כ לתשלום
	1,347.92 ₪	819.18 ₪	248.81 ₪	279.94 ₪	

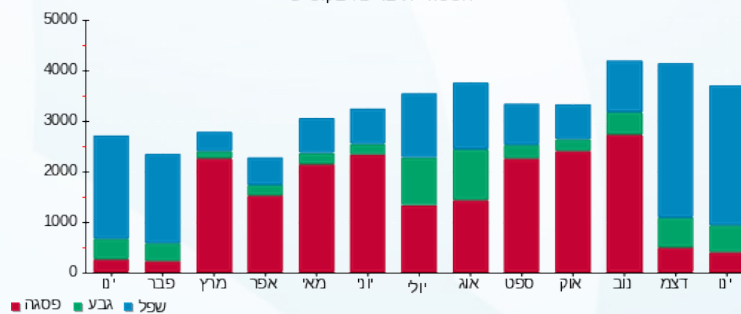
211.60 ₪	תשלום קבוע תשלום עבור גודל חיבור בKVA (3x80) סה"כ מע"מ 17.00%	מקדם הספק תשלום עבור מקדם הספק	סוג תעריף סה"כ לתשלום	כולל מע"מ
15.10 ₪				
1,776.80 ₪				
302.06 ₪				
0.792				
214.86 ₪				
2,293.72 ₪				

התפלגות חיוב בש"ח לפי תע"ז



פסגה (279.94 ₪)
 גבע (248.81 ₪)
 שפל (819.18 ₪)

הסטוריית צריכה בקוט"ש





01/02/21 תאריך הפקה:
 31/01/21 תאריך קריאה נוכחית:
 01/01/21 תאריך קריאה קודמת:

שם דייר: דפוס גאלה קדם
 שם אתר: בניין קדימה

לקוח/ה נכבד/ה, אנו מתכבדים להגיש את חישוב צריכת החשמל לתקופה 01/01/21 - 31/01/21:

דפוס גאלה קדם - 3 - (3x80)16045514

סוג תעריף	סוג צריכה	קריאה קודמת	קריאה נוכחית	סה"כ צריכה בקוט"ש	מחיר לקוט"ש בא"ג	סה"כ לתשלום
פרטי חשבון עבור תאריכים:						
777	פסגה	01/01/21	31/01/21	130.30	87.59	114.13 ₪
778	גבע	17,650.40	17,915.50	265.10	53.68	142.31 ₪
779	שפל	35,367.70	37,079.10	1,711.40	33.94	580.85 ₪

חשמל ציבורי ותאורה הקפית

סוג תשלום	הערה
90.00 ₪	חשמל ציבורי ותאורה הקפית

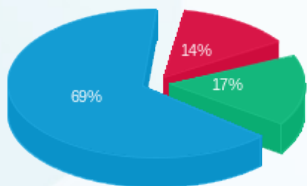
סה"כ לדייר:

פסגה	גבע	שפל	סה"כ	שיא ביקוש
130.30	265.10	1,711.40	2,106.80	17.24
114.13 ₪	142.31 ₪	580.85 ₪	837.28 ₪	

סה"כ צריכה
 סה"כ לתשלום

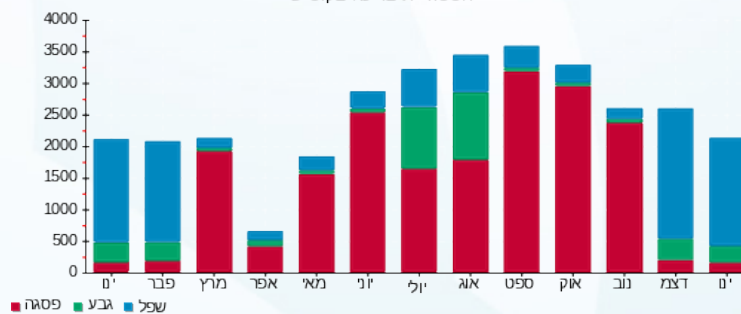
211.60 ₪	תשלום קבוע תשלום עבור גודל חיבור בKVA (3x80) סה"כ מע"מ 17.00%	מקדם הספק תשלום עבור מקדם הספק
15.10 ₪		
1,153.98 ₪		
196.18 ₪		
0.969		
0.00 ₪		
1,350.16 ₪	סה"כ לתשלום	כולל מע"מ

התפלגות חיוב בש"ח לפי תע"ז



פסגה (114.13 ₪)
 גבע (142.31 ₪)
 שפל (580.85 ₪)

הסטוריית צריכה בקוט"ש



01/02/21 תאריך הפקה:
 31/01/21 תאריך קריאה נוכחי:
 01/01/21 תאריך קריאה קודמת:

שם דייר: הארה תוכניות העשרה בע"מ
 שם אתר: בניין קדימה

לקוח/ה נכבד/ה, אנו מתכבדים להגיש את חישוב צריכת החשמל לתקופה 01/01/21 - 31/01/21:

הארה תוכניות העשרה בע"מ - 4 - 16045514(3x80)

סוג תעריף	סוג צריכה	קריאה קודמת	קריאה נוכחית	סה"כ צריכה בקוט"ש	מחיר לקוט"ש בא"ג	סה"כ לתשלום
פרטי חשבון עבור תאריכים:						
777	פסגה	01/01/21	31/01/21	126.75	87.59	111.02 ₪
778	גבע	7,058.80	7,080.40	21.60	53.68	11.59 ₪
779	שפל	11,136.45	11,615.90	479.45	33.94	162.73 ₪

חשמל מעלית וציבורי

סוג תעריף	סוג צריכה	הערה	סה"כ לתשלום
		חשמל מעלית וציבורי	42.80 ₪

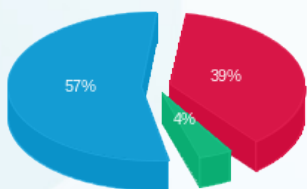
סה"כ לדייר:

פסגה	גבע	שפל	סה"כ	שיא ביקוש
126.75	21.60	479.45	627.80	4.91
111.02 ₪	11.59 ₪	162.73 ₪	285.34 ₪	

סה"כ צריכה
 סה"כ לתשלום

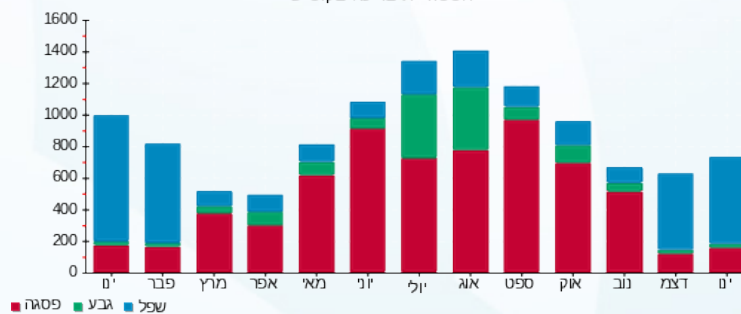
211.60 ₪	תשלום קבוע תשלום עבור גודל חיבור בKVA (3x80) סה"כ מע"מ 17.00%	
15.10 ₪		
554.84 ₪		
94.32 ₪		
0.946	מקדם הספק	
0.00 ₪	תשלום עבור מקדם הספק	
649.16 ₪	סה"כ לתשלום	כולל מע"מ

התפלגות חיוב בש"ח לפי תע"ז



פסגה (111.02 ₪)
 גבע (11.59 ₪)
 שפל (162.73 ₪)

הסטוריית צריכה בקוט"ש



01/02/21 תאריך הפקה:
 31/01/21 תאריך קריאה נוכחית:
 01/01/21 תאריך קריאה קודמת:

שם דייר: הנסון
 שם אתר: בניין קדימה

לקוח/ה נכבד/ה, אנו מתכבדים להגיש את חישוב צריכת החשמל לתקופה 01/01/21 - 31/01/21:

הנסון - 2 - 16224904 (3x80)

סוג תעריף	סוג צריכה	קריאה קודמת	קריאה נוכחית	סה"כ צריכה בקוט"ש	מחיר לקוט"ש בא"ג	סה"כ לתשלום
פרטי חשבון עבור תאריכים:			01/01/21	31/01/21		
777	פסגה	33,998.40	34,040.00	41.60	87.59	36.44 ₪
778	גבע	7,945.90	7,969.20	23.30	53.68	12.51 ₪
779	שפל	17,597.80	17,789.20	191.40	33.94	64.96 ₪

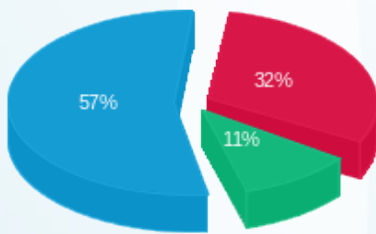
סה"כ לדייר:

פסגה	גבע	שפל	סה"כ	שיא ביקוש
41.60	23.30	191.40	256.30	5.07
₪ 36.44	₪ 12.51	₪ 64.96	₪ 113.91	

סה"כ צריכה
 סה"כ לתשלום

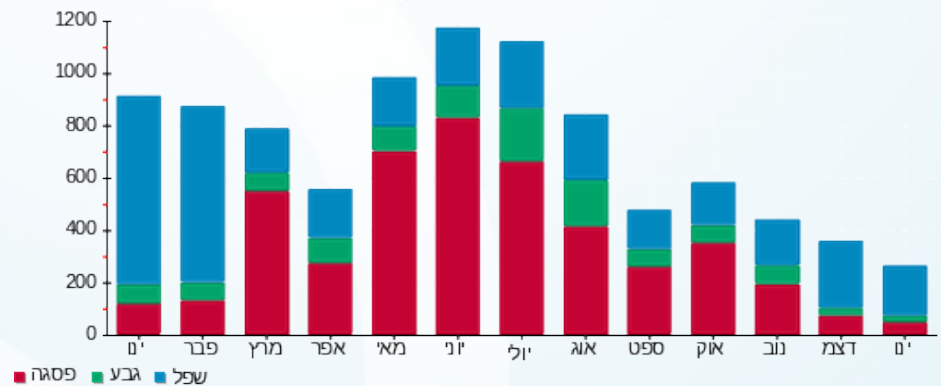
211.60 ₪	תשלום קבוע	
15.10 ₪	תשלום עבור גודל חיבור בKVA (3x80)	
340.60 ₪	סה"כ	
57.90 ₪	מע"מ 17.00%	
0.910	מקדם הספק	
1.16 ₪	תשלום עבור מקדם הספק	
399.66 ₪	סה"כ לתשלום	כולל מע"מ

התפלגות חיוב בש"ח לפי תעו"ז



פסגה (₪ 36.44)
 גבע (₪ 12.51)
 שפל (₪ 64.96)

הסטוריית צריכה בקוט"ש





01/02/21 תאריך הפקה:
 31/01/21 תאריך קריאה נוכחית:
 01/01/21 תאריך קריאה קודמת:

שם דייר: חבוש
שם אתר: בניין קדימה

לקוח/ה נכבד/ה, אנו מתכבדים להגיש את חישוב צריכת החשמל לתקופה 01/01/21 - 31/01/21:

חבוש - 4 - 16045562 (3x80)

סוג תעריף	סוג צריכה	קריאה קודמת	קריאה נוכחית	סה"כ צריכה בקוט"ש	מחיר לקוט"ש בא"ג	סה"כ לתשלום
פרטי חשבון עבור תאריכים:			01/01/21	31/01/21		
777	פסגה	63,952.00	64,097.20	145.20	87.59	127.18 ₪
778	גבע	24,891.60	25,217.20	325.60	53.68	174.78 ₪
779	שפל	49,456.40	51,404.40	1,948.00	33.94	661.15 ₪

חדר תצוגה - 1 - 16092101 (0x0)

סוג תעריף	סוג צריכה	קריאה קודמת	קריאה נוכחית	סה"כ צריכה בקוט"ש	מחיר לקוט"ש בא"ג	סה"כ לתשלום
פרטי חשבון עבור תאריכים:			01/01/21	31/01/21		
777	פסגה	38,363.20	38,551.80	188.60	87.59	165.19 ₪
778	גבע	12,343.00	12,390.75	47.75	53.68	25.63 ₪
779	שפל	25,380.60	25,958.40	577.80	33.94	196.11 ₪

חשמל תאורה היקפית וציבורי

סה"כ לתשלום	הערה
180.00 ₪	חשמל תאורה היקפית וציבורי

סה"כ לדייר:

פסגה	גבע	שפל	סה"כ	שיא ביקוש
333.80	373.35	2,525.80	3,232.95	16.20
292.38 ₪	200.41 ₪	857.26 ₪	1,350.05 ₪	

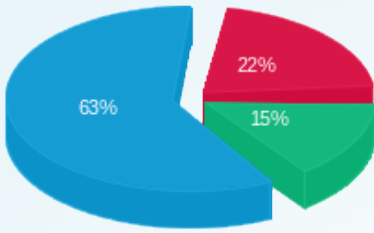
סה"כ צריכה
סה"כ לתשלום

211.60 ₪	תשלום קבוע	כולל מע"מ
15.10 ₪	תשלום עבור גודל חיבור בKVA (3x80)	
1,756.74 ₪	סה"כ	
298.65 ₪	מע"מ 17.00%	
0.980	מקדם הספק	
0.00 ₪	תשלום עבור מקדם הספק	
2,055.39 ₪	סה"כ לתשלום	



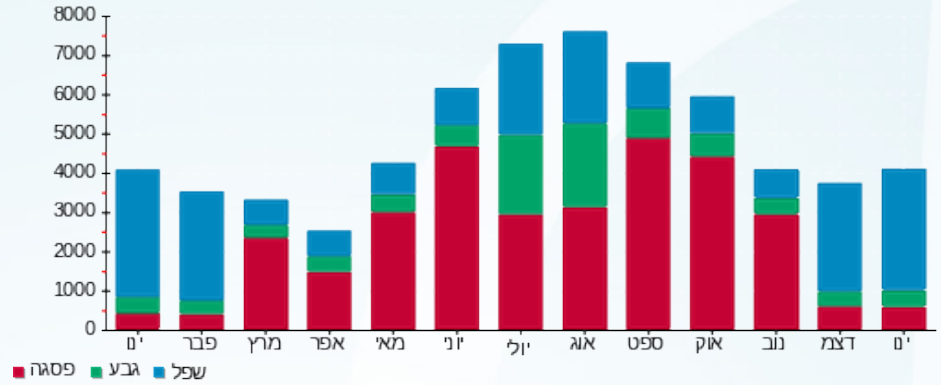


התפלגות חיוב בש"ח לפי תעו"ז



פסגה (292.38 ש"ח)
 גבע (200.41 ש"ח)
 שפל (857.26 ש"ח)

הסטוריית צריכה בקוט"ש





01/02/21 תאריך הפקה:
 31/01/21 תאריך קריאה נוכחית:
 01/01/21 תאריך קריאה קודמת:

שם דייר: מחסן יריב
 שם אתר: בניין קדימה

לקוח/ה נכבד/ה, אנו מתכבדים להגיש את חישוב צריכת החשמל לתקופה 01/01/21 - 31/01/21:

מחסן יריב - 1 - 17313113 (3x80)

סוג תעריף	סוג צריכה	קריאה קודמת	קריאה נוכחית	סה"כ צריכה בקוט"ש	מחיר לקוט"ש בא"ג	סה"כ לתשלום
פרטי חשבון עבור תאריכים:						
777	פסגה	01/01/21	31/01/21	5.00	87.59	4.38 ₪
778	גבע	1,455.80	1,456.30	0.50	53.68	0.27 ₪
779	שפל	2,453.30	2,468.10	14.80	33.94	5.02 ₪

חשמל מעלית וציבורי

סוג תעריף	סוג צריכה	הערה	סה"כ לתשלום
חשמל ציבורי			1.64 ₪

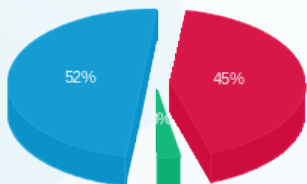
סה"כ לדייר:

פסגה	גבע	שפל	סה"כ	שיא ביקוש
5.00	0.50	14.80	20.30	3.48
4.38 ₪	0.27 ₪	5.02 ₪	9.67 ₪	

סה"כ צריכה
 סה"כ לתשלום

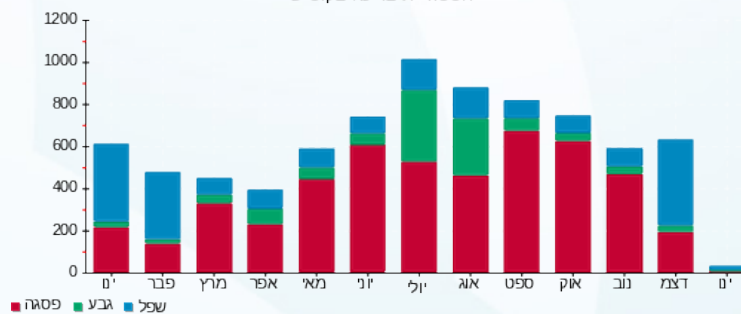
211.60 ₪	תשלום קבוע תשלום עבור גודל חיבור בKVA (3x80) סה"כ	כולל מע"מ
15.10 ₪		
238.01 ₪		
40.46 ₪	מע"מ 17.00%	
0.993	מקדם הספק	
0.00 ₪	תשלום עבור מקדם הספק	
278.47 ₪	סה"כ לתשלום	

התפלגות חיוב בש"ח לפי תע"ז



פסגה (4.38 ₪)
 גבע (0.27 ₪)
 שפל (5.02 ₪)

הסטוריית צריכה בקוט"ש





01/02/21 תאריך הפקדה:
 31/01/21 תאריך קריאה נוכחית:
 01/01/21 תאריך קריאה קודמת:

שם דייר: מחסן ניר גביון
 שם אתר: בניין קדימה

לקוח/ה נכבד/ה, אנו מתכבדים להגיש את חישוב צריכת החשמל לתקופה 01/01/21 - 31/01/21:

מחסן ניר גביון - 1 - 13148268 (3x80)

סוג תעריף	סוג צריכה	קריאה קודמת	קריאה נוכחית	סה"כ צריכה בקוט"ש	מחיר לקוט"ש בא"ג	סה"כ לתשלום
פרטי חשבון עבור תאריכים:						
777	פסגה	01/01/21	31/01/21	118.80	87.59	104.06 ₪
778	גבע	4,151.00	4,162.40	11.40	53.68	6.12 ₪
779	שפל	7,488.20	8,149.60	661.40	33.94	224.48 ₪

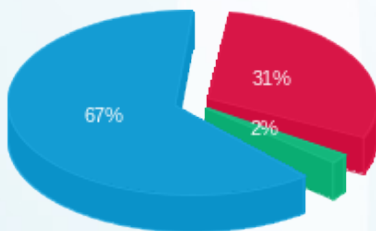
סה"כ לדייר:

פסגה	גבע	שפל	סה"כ	שיא ביקוש
118.80	11.40	661.40	791.60	
104.06 ₪	6.12 ₪	224.48 ₪	334.66 ₪	

סה"כ צריכה
 סה"כ לתשלום

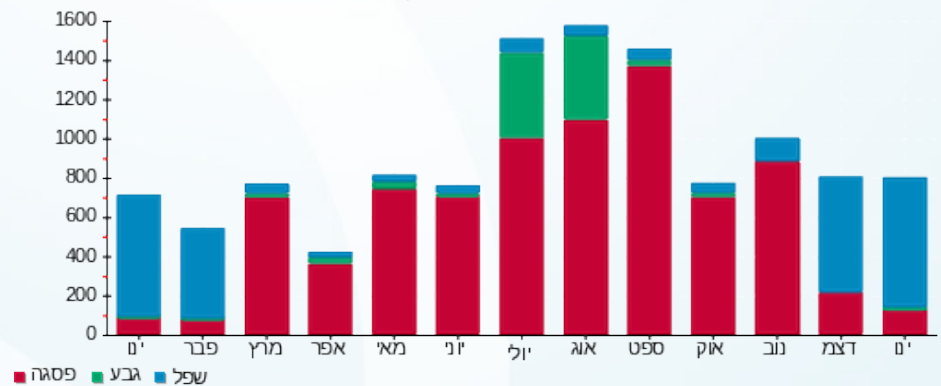
0.00 ₪	תשלום קבוע	
15.10 ₪	תשלום עבור גודל חיבור ב KVA (3x80)	
349.75 ₪	סה"כ	
59.46 ₪	מע"מ 17.00%	
0.973	מקדם הספק	
0.00 ₪	תשלום עבור מקדם הספק	
409.21 ₪	סה"כ לתשלום	כולל מע"מ

התפלגות חיוב בש"ח לפי תעו"ז



פסגה (104.06 ₪)
 גבע (6.12 ₪)
 שפל (224.48 ₪)

הסטוריית צריכה בקוט"ש





01/02/21 תאריך הפקה:
 31/01/21 תאריך קריאה נוכחית:
 01/01/21 תאריך קריאה קודמת:

שם דייר: מיכל לוי טיפוח אורגני בריא בע"מ
 שם אתר: בנין קדימה

לקוח/ה נכבד/ה, אנו מתכבדים להגיש את חישוב צריכת החשמל לתקופה 01/01/21 - 31/01/21:

משרדים מיכל - 1 - 13148455(3x80)

סוג תעריף	סוג צריכה	קריאה קודמת	קריאה נוכחית	סה"כ צריכה בקוט"ש	מחיר לקוט"ש בא"ג	סה"כ לתשלום
פרטי חשבון עבור תאריכים:			01/01/21	31/01/21		
777	פסגה	8,467.20	8,605.70	138.50	87.59	121.31 ₪
778	גבע	6,260.20	6,608.60	348.40	53.68	187.02 ₪
779	שפל	2,431.40	2,523.20	91.80	33.94	31.16 ₪

מיכל לוי אולם גדול - 1 - 17313222(0x0)

סוג תעריף	סוג צריכה	קריאה קודמת	קריאה נוכחית	סה"כ צריכה בקוט"ש	מחיר לקוט"ש בא"ג	סה"כ לתשלום
פרטי חשבון עבור תאריכים:			01/01/21	31/01/21		
777	פסגה	3,936.20	3,941.10	4.90	87.59	4.29 ₪
778	גבע	924.90	925.50	0.60	53.68	0.32 ₪
779	שפל	2,456.70	2,466.30	9.60	33.94	3.26 ₪

חשמל ציבורי

סה"כ לתשלום	הערה
69.47 ₪	חשמל ציבורי

סה"כ לדייר:

פסגה	גבע	שפל	סה"כ	שיא ביקוש
143.40	349.00	101.40	593.80	3.40
125.60 ₪	187.34 ₪	34.42 ₪	347.36 ₪	

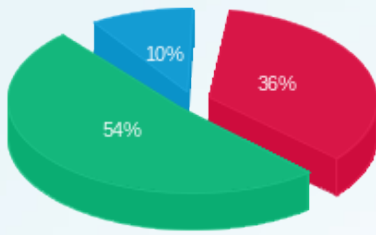
סה"כ צריכה
 סה"כ לתשלום

211.60 ₪	תשלום קבוע	כולל מע"מ
15.10 ₪	תשלום עבור גודל חיבור בKVA (3x80)	
643.53 ₪	סה"כ	
109.40 ₪	מע"מ 17.00%	
0.986	מקדם הספק	
0.00 ₪	תשלום עבור מקדם הספק	
752.93 ₪	סה"כ לתשלום	



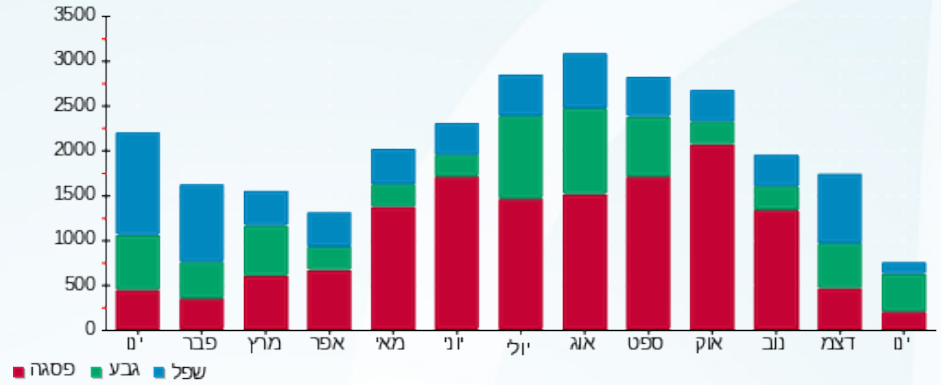


התפלגות חיוב בש"ח לפי תעו"ז



■ פסגה (ש"ח 125.60)
■ גבע (ש"ח 187.34)
■ שפל (ש"ח 34.42)

הסטוריית צריכה בקוט"ש





01/02/21 תאריך הפקה:
 31/01/21 תאריך קריאה נוכחית:
 01/01/21 תאריך קריאה קודמת:

שם דייר: מרכז גל
 שם אתר: בניין קדימה

לקוח/ה נכבד/ה, אנו מתכבדים להגיש את חישוב צריכת החשמל לתקופה 01/01/21 - 31/01/21:

מרכז גל - 4 - 15091197(3x80)

סוג תעריף	סוג צריכה	קריאה קודמת	קריאה נוכחית	סה"כ צריכה בקוט"ש	מחיר לקוט"ש בא"ג	סה"כ לתשלום
פרטי חשבון עבור תאריכים:						
777	פסגה	01/01/21	31/01/21	16.00	87.59	14.01 ₪
778	גבע	2,052.70	2,058.75	6.05	53.68	3.25 ₪
779	שפל	28,562.65	28,683.85	121.20	33.94	41.14 ₪

חשמל מעלית וציבורי

סוג תעריף	סוג צריכה	הערה	סה"כ לתשלום
		חשמל מעלית וציבורי	8.76 ₪

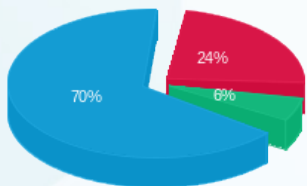
סה"כ לדייר:

פסגה	גבע	שפל	סה"כ	שיא ביקוש
16.00	6.05	121.20	143.25	2.16
14.01 ₪	3.25 ₪	41.14 ₪	58.40 ₪	

סה"כ צריכה
סה"כ לתשלום

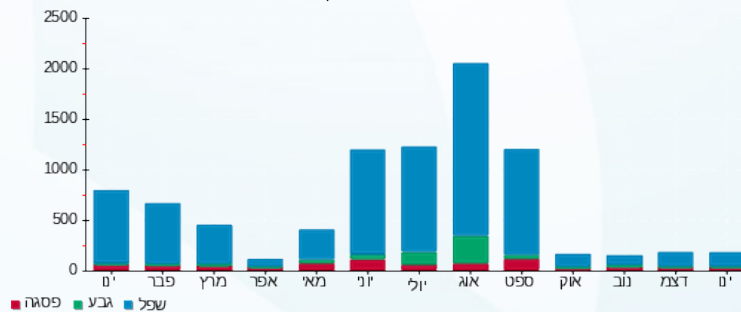
211.60 ₪	תשלום קבוע תשלום עבור גודל חיבור בKVA (3x80) סה"כ מע"מ 17.00%	
15.10 ₪		
293.85 ₪		
49.96 ₪		
0.971	מקדם הספק	
0.00 ₪	תשלום עבור מקדם הספק	
343.81 ₪	סה"כ לתשלום	כולל מע"מ

התפלגות חיוב בש"ח לפי תע"ז



פסגה (14.01 ₪)
 גבע (3.25 ₪)
 שפל (41.14 ₪)

הסטוריית צריכה בקוט"ש





01/02/21 תאריך הפקה:
 31/01/21 תאריך קריאה נוכחית:
 01/01/21 תאריך קריאה קודמת:

שם דייר: משרדי שי אופיר קומה 2
שם אתר: בניין קדימה

לקוח/ה נכבד/ה, אנו מתכבדים להגיש את חישוב צריכת החשמל לתקופה 01/01/21 - 31/01/21:

משרדי שי אופיר קומה 2 טופז לשעבר - 2 - 16045513(0x0)

סוג תעריף	סוג צריכה	קריאה קודמת	קריאה נוכחית	סה"כ צריכה בקוט"ש	מחיר לקוט"ש בא"ג	סה"כ לתשלום
			31/01/21	01/01/21	פרטי חשבון עבור תאריכים:	
777	פסגה	36,002.00	36,090.30	88.30	87.59	77.34 ₪
778	גבע	8,031.10	8,057.50	26.40	53.68	14.17 ₪
779	שפל	16,764.00	17,259.50	495.50	33.94	168.17 ₪

חדר תקשורת - 1 - 16045559(0x0)

סוג תעריף	סוג צריכה	קריאה קודמת	קריאה נוכחית	סה"כ צריכה בקוט"ש	מחיר לקוט"ש בא"ג	סה"כ לתשלום
			31/01/21	01/01/21	פרטי חשבון עבור תאריכים:	
777	פסגה	4,605.80	4,703.03	97.22	87.59	85.16 ₪
778	גבע	2,658.28	2,708.65	50.38	53.68	27.04 ₪
779	שפל	6,980.38	7,363.18	382.80	33.94	129.92 ₪

מחסן עליון סוכנויות - 1 - 16045586(3x80)

סוג תעריף	סוג צריכה	קריאה קודמת	קריאה נוכחית	סה"כ צריכה בקוט"ש	מחיר לקוט"ש בא"ג	סה"כ לתשלום
			31/01/21	01/01/21	פרטי חשבון עבור תאריכים:	
777	פסגה	56,056.80	56,673.20	616.40	87.59	539.90 ₪
778	גבע	14,681.40	14,869.40	188.00	53.68	100.92 ₪
779	שפל	40,521.80	42,483.00	1,961.20	33.94	665.63 ₪

חשמל מעלית וציבורי

סוג תעריף	סוג צריכה	קריאה קודמת	קריאה נוכחית	סה"כ צריכה בקוט"ש	מחיר לקוט"ש בא"ג	סה"כ לתשלום
			הערה	חשמל מעלית וציבורי		
						125.00 ₪

סה"כ לדייר:

פסגה	גבע	שפל	סה"כ	שיא ביקוש
801.93	264.77	2,839.50	3,906.20	64.22
₪ 702.41	₪ 142.13	₪ 963.73	₪ 1,808.26	

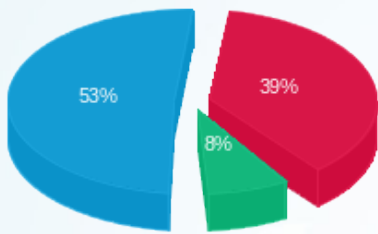
סה"כ צריכה
 סה"כ לתשלום





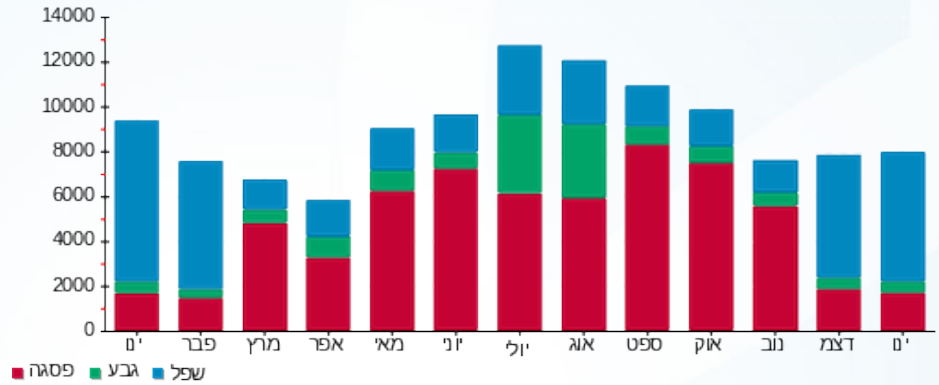
211.60 ₪	תשלום קבוע	
15.10 ₪	תשלום עבור גודל חיבור ב-KVA (3x80)	
2,159.96 ₪	סה"כ	
367.19 ₪	מע"מ 17.00%	
0.982	מקדם הספק	
0.00 ₪	תשלום עבור מקדם הספק	
2,527.15 ₪	סה"כ לתשלום	כולל מע"מ

התפלגות חיוב בש"ח לפי תע"ז



- פסגה (702.41 ₪)
- גבע (142.13 ₪)
- שפל (963.73 ₪)

הסטוריית צריכה בקוט"ש



01/02/21 תאריך הפקה:
 31/01/21 תאריך קריאה נוכחית:
 01/01/21 תאריך קריאה קודמת:

שם דייר: סיג
 שם אתר: בניין קדימה

לקוח/ה נכבד/ה, אנו מתכבדים להגיש את חישוב צריכת החשמל לתקופה 01/01/21 - 31/01/21:

סיג - 1 - 16045514(3x80)

סה"כ לתשלום	מחיר לקוט"ש בא"ג	סה"כ צריכה בקוט"ש	קריאה נוכחית	קריאה קודמת	סוג צריכה	סוג תעריף
			31/01/21	01/01/21	פרטי חשבון עבור תאריכים:	
241.22 ₪	87.59	275.40	24,979.20	24,703.80	פסגה	777
24.80 ₪	53.68	46.20	6,603.60	6,557.40	גבע	778
201.26 ₪	33.94	593.00	16,497.70	15,904.70	שפל	779

חשמל תאורה היקפית וציבורי

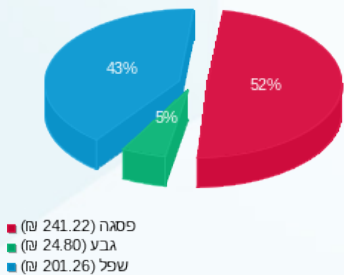
סה"כ לתשלום	הערה
200.00 ₪	חשמל תאורה היקפית וציבורי

סה"כ לדייר:

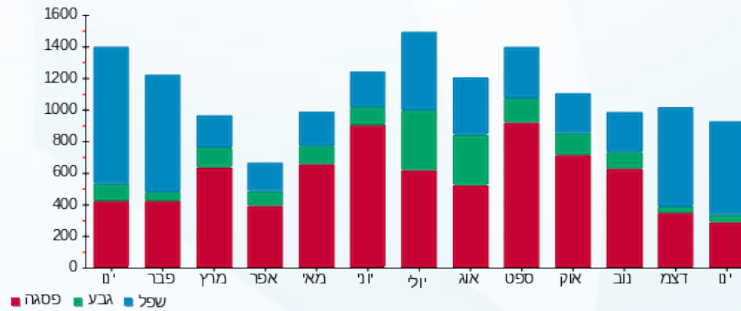
שיא ביקוש	סה"כ	שפל	גבע	פסגה	סה"כ צריכה
9.81	914.60	593.00	46.20	275.40	סה"כ לתשלום
	467.29 ₪	201.26 ₪	24.80 ₪	241.22 ₪	

211.60 ₪	תשלום קבוע תשלום עבור גודל חיבור בKVA (3x80) סה"כ מע"מ 17.00%	
15.10 ₪		
893.98 ₪		
151.98 ₪		
0.975	מקדם הספק	
0.00 ₪	תשלום עבור מקדם הספק	
1,045.96 ₪	סה"כ לתשלום	כולל מע"מ

התפלגות חיוב בש"ח לפי תע"ז



הסטוריית צריכה בקוט"ש



01/02/21 תאריך הפקדה:
 31/01/21 תאריך קריאה נוכחית:
 01/01/21 תאריך קריאה קודמת:

שם דייר: עוד לוטם מסיקה
 שם אתר: בנין קדימה

לקוח/ה נכבד/ה, אנו מתכבדים להגיש את חישוב צריכת החשמל לתקופה 01/01/21 - 31/01/21:

לוחם - 1 - 16224904(3x80)

סה"כ לתשלום	מחיר לקוט"ש בא"ג	סה"כ צריכה בקוט"ש	קריאה נוכחית	קריאה קודמת	סוג צריכה	סוג תעריף
			31/01/21	01/01/21	פרטי חשבון עבור תאריכים:	
13.75 ₪	87.59	15.70	9,103.55	9,087.85	פסגה	777
2.63 ₪	53.68	4.90	2,254.70	2,249.80	גבע	778
16.65 ₪	33.94	49.05	4,700.55	4,651.50	שפל	779

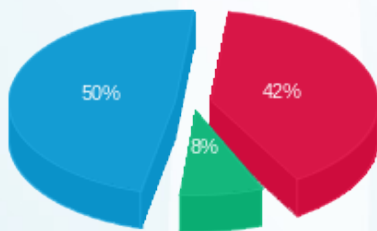
סה"כ לדייר:

שיא ביקוש	סה"כ	שפל	גבע	פסגה
1.74	69.65	49.05	4.90	15.70
	33.03 ₪	16.65 ₪	2.63 ₪	13.75 ₪

סה"כ צריכה
 סה"כ לתשלום

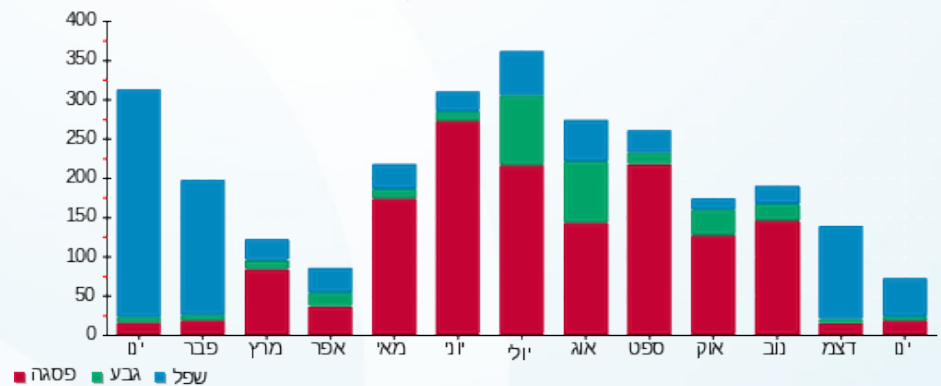
90.00 ₪	תשלום קבוע	
15.10 ₪	תשלום עבור גודל חיבור בKVA (3x80)	
138.13 ₪	סה"כ	
23.48 ₪	מע"מ 17.00%	
0.928	מקדם הספק	
0.00 ₪	תשלום עבור מקדם הספק	
161.61 ₪	סה"כ לתשלום	כולל מע"מ

התפלגות חיוב בש"ח לפי תעו"ז



פסגה (13.75 ₪)
 גבע (2.63 ₪)
 שפל (16.65 ₪)

הסטוריית צריכה בקוט"ש



01/02/21 תאריך הפקדה:
 31/01/21 תאריך קריאה נוכחית:
 01/01/21 תאריך קריאה קודמת:

שם דייר: פוטוולטאי
 שם אתר: בניין קדימה

לקוח/ה נכבד/ה, אנו מתכבדים להגיש את חישוב צריכת החשמל לתקופה 01/01/21 - 31/01/21:

פוטוולטאי - 3 - 16045562 (0x0)

סה"כ לתשלום	מחיר לקוט"ש בא"ג	סה"כ צריכה בקוט"ש	קריאה נוכחית	קריאה קודמת	סוג צריכה	סוג תעריף
			31/01/21	01/01/21	פרטי חשבון עבור תאריכים:	
₪ 32.67	87.59	37.30	219,158.60	219,121.30	פסגה	777
₪ 79.98	53.68	149.00	64,091.50	63,942.50	גבע	778
₪ 1,921.38	33.94	5,661.10	153,203.00	147,541.90	שפל	779

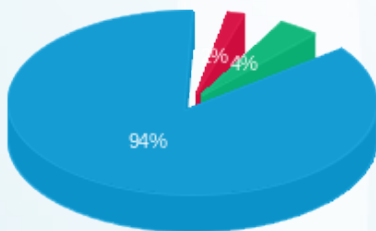
סה"כ לדיר:

שיא ביקוש	סה"כ	שפל	גבע	פסגה
46.53	5,847.40	5,661.10	149.00	37.30
	₪ 2,034.03	₪ 1,921.38	₪ 79.98	₪ 32.67

סה"כ צריכה
 סה"כ לתשלום

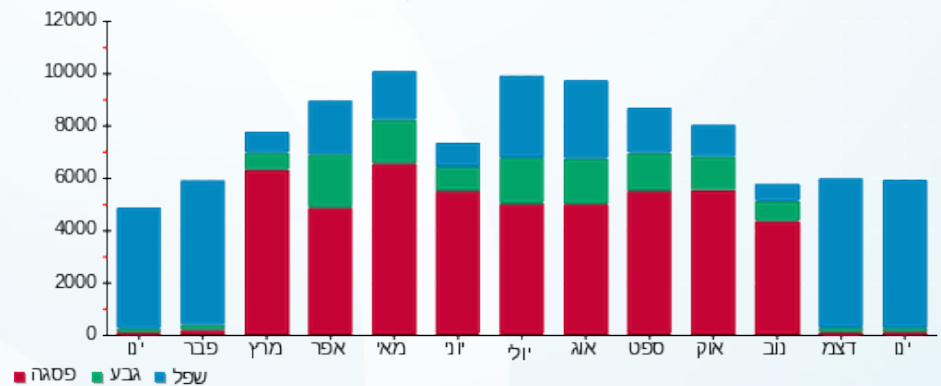
₪ 211.60	תשלום קבוע	
₪ 0.00	תשלום עבור גודל חיבור בKVA (0x0)	
₪ 2,245.63	סה"כ	
₪ 381.76	מע"מ 17.00%	
1.000	מקדם הספק	
₪ 0.00	תשלום עבור מקדם הספק	
₪ 2,627.39	סה"כ לתשלום	כולל מע"מ

התפלגות חיוב בש"ח לפי תעו"ז



פסגה (₪ 32.67)
 גבע (₪ 79.98)
 שפל (₪ 1,921.38)

הסטוריית צריכה בקוט"ש





01/02/21 תאריך הפקה:
 31/01/21 תאריך קריאה נוכחית:
 01/01/21 תאריך קריאה קודמת:

שם דייר: קיו.אל.סי ישראל
שם אתר: בניין קדימה

לקוח/ה נכבד/ה, אנו מתכבדים להגיש את חישוב צריכת החשמל לתקופה 01/01/21 - 31/01/21:

ארכיב קיואלטי - 1 - 13148452(0x0)

סוג תעריף	סוג צריכה	קריאה קודמת	קריאה נוכחית	סה"כ צריכה בקוט"ש	מחיר לקוט"ש בא"ג	סה"כ לתשלום
פרטי חשבון עבור תאריכים:						
777	פסגה	01/01/21	31/01/21	1.20	87.59	1.05 ₪
778	גבע	100.80	105.60	4.80	53.68	2.58 ₪
779	שפל	62.90	62.90	0.00	33.94	0.00 ₪

הפקה - 2 - 16045514(3x80)

סוג תעריף	סוג צריכה	קריאה קודמת	קריאה נוכחית	סה"כ צריכה בקוט"ש	מחיר לקוט"ש בא"ג	סה"כ לתשלום
פרטי חשבון עבור תאריכים:						
777	פסגה	01/01/21	31/01/21	162.10	87.59	141.98 ₪
778	גבע	4,203.50	4,314.90	111.40	53.68	59.80 ₪
779	שפל	8,890.40	9,634.75	744.35	33.94	252.63 ₪

חדר תקשורת - 1 - 16045559(0x0)

סוג תעריף	סוג צריכה	קריאה קודמת	קריאה נוכחית	סה"כ צריכה בקוט"ש	מחיר לקוט"ש בא"ג	סה"כ לתשלום
פרטי חשבון עבור תאריכים:						
777	פסגה	01/01/21	31/01/21	97.22	87.59	85.16 ₪
778	גבע	2,658.28	2,708.65	50.38	53.68	27.04 ₪
779	שפל	6,980.38	7,363.18	382.80	33.94	129.92 ₪

קיואלטי - 2 - 16045559(0x0)

סוג תעריף	סוג צריכה	קריאה קודמת	קריאה נוכחית	סה"כ צריכה בקוט"ש	מחיר לקוט"ש בא"ג	סה"כ לתשלום
פרטי חשבון עבור תאריכים:						
777	פסגה	01/01/21	31/01/21	128.40	87.59	112.47 ₪
778	גבע	8,170.10	8,225.20	55.10	53.68	29.58 ₪
779	שפל	15,117.70	15,871.20	753.50	33.94	255.74 ₪



חשמל מעלית וציבורי

סה"כ לתשלום	הערה
131.00 ₪	חשמל מעלית וציבורי

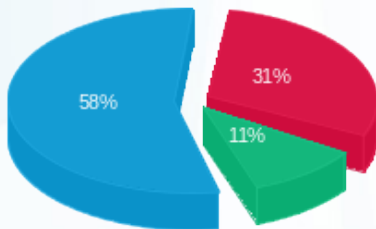
סה"כ לדייר:

פסגה	גבע	שפל	סה"כ	שיא ביקוש
388.93	221.68	1,880.65	2,491.25	64.22
₪ 340.66	₪ 119.00	₪ 638.29	₪ 1,097.95	

סה"כ צריכה
סה"כ לתשלום

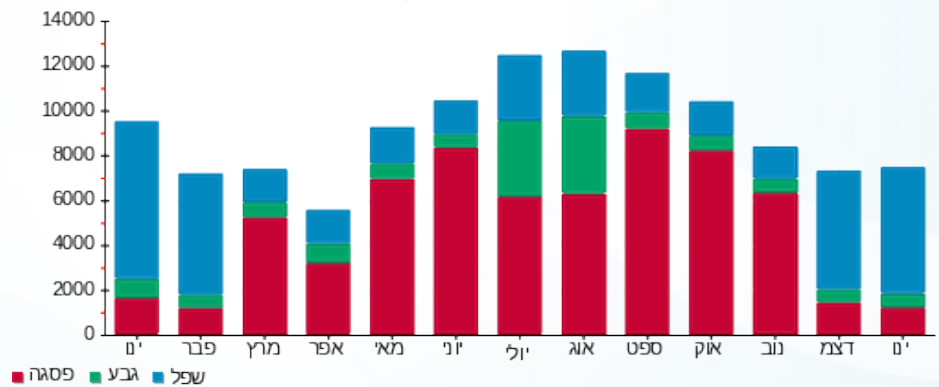
0.00 ₪	תשלום קבוע	כולל מע"מ
15.10 ₪	תשלום עבור גודל חיבור ב-KVA (3x80)	
1,244.04 ₪	סה"כ	
211.49 ₪	מע"מ 17.00%	
0.982	מקדם הספק	
0.00 ₪	תשלום עבור מקדם הספק	
1,455.53 ₪	סה"כ לתשלום	

התפלגות חיוב בש"ח לפי תעו"ז



פסגה (340.66 ₪)
גבע (119.00 ₪)
שפל (638.29 ₪)

הסטוריית צריכה בקוט"ש





01/02/21 תאריך הפקה:
 31/01/21 תאריך קריאה נוכחית:
 01/01/21 תאריך קריאה קודמת:

שם דייר: ראשי בניין
 שם אתר: בניין קדימה

לקוח/ה נכבד/ה, אנו מתכבדים להגיש את חישוב צריכת החשמל לתקופה 01/01/21 - 31/01/21:

ראשי - 2 - 16045586(0x0)

סוג תעריף	סוג צריכה	קריאה קודמת	קריאה נוכחית	סה"כ צריכה בקוט"ש	מחיר לקוט"ש בא"ג	סה"כ לתשלום
		01/01/21	31/01/21			
777	פסגה	469,736.00	473,390.00	3,654.00	87.59	3,200.54 ₪
778	גבע	150,438.00	152,508.00	2,070.00	53.68	1,111.18 ₪
779	שפל	352,204.00	363,404.00	11,200.00	33.94	3,801.28 ₪

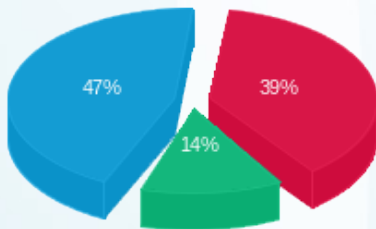
סה"כ לדייר:

פסגה	גבע	שפל	סה"כ	שיא ביקוש
3,654.00	2,070.00	11,200.00	16,924.00	3,909.80
₪ 3,200.54	₪ 1,111.18	₪ 3,801.28	₪ 8,112.99	

סה"כ צריכה
 סה"כ לתשלום

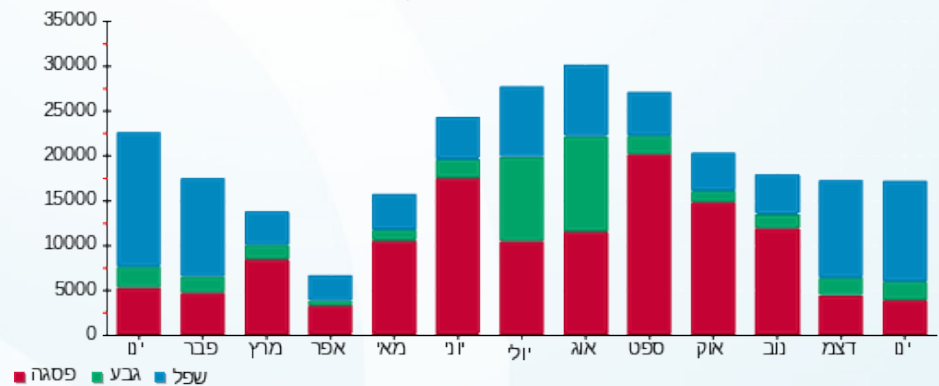
211.60 ₪	תשלום קבוע	
0.00 ₪	תשלום עבור גודל חיבור בKVA (0x0)	
8,324.59 ₪	סה"כ	
1,415.18 ₪	מע"מ 17.00%	
0.973	מקדם הספק	
0.00 ₪	תשלום עבור מקדם הספק	
9,739.78 ₪	סה"כ לתשלום	כולל מע"מ

התפלגות חיוב בש"ח לפי תעו"ז



פסגה (₪ 3,200.54)
 גבע (₪ 1,111.18)
 שפל (₪ 3,801.28)

הסטוריית צריכה בקוט"ש





01/02/21 תאריך הפקדה:
 31/01/21 תאריך קריאה נוכחית:
 01/01/21 תאריך קריאה קודמת:

שם דייר: שלומי ביקוזי
 שם אתר: בניין קדימה

לקוח/ה נכבד/ה, אנו מתכבדים להגיש את חישוב צריכת החשמל לתקופה 01/01/21 - 31/01/21:

שלומי ביקוזי - 3 - 16254184 (3x80)

סוג תעריף	סוג צריכה	קריאה קודמת	קריאה נוכחית	סה"כ צריכה בקוט"ש	מחיר לקוט"ש בא"ג	סה"כ לתשלום
פרטי חשבון עבור תאריכים:						
777	פסגה	01/01/21	31/01/21	157.50	87.59	137.95 ₪
778	גבע	1,559.60	1,617.10	57.50	53.68	30.87 ₪
779	שפל	5,408.20	5,885.80	477.60	33.94	162.10 ₪

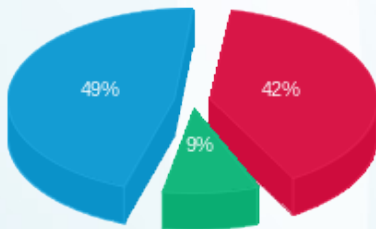
סה"כ לדייר:

פסגה	גבע	שפל	סה"כ	שיא ביקוש
157.50	57.50	477.60	692.60	132.07
137.95 ₪	30.87 ₪	162.10 ₪	330.92 ₪	

סה"כ צריכה
 סה"כ לתשלום

90.00 ₪	תשלום קבוע	
15.10 ₪	תשלום עבור גודל חיבור ב KVA (3x80)	
436.01 ₪	סה"כ	
74.12 ₪	מע"מ 17.00%	
0.690	מקדם הספק	
114.38 ₪	תשלום עבור מקדם הספק	
624.52 ₪	סה"כ לתשלום	כולל מע"מ

התפלגות חיוב בש"ח לפי תעו"ז



פסגה (137.95 ₪) ■
 גבע (30.87 ₪) ■
 שפל (162.10 ₪) ■

הסטוריית צריכה בקוט"ש

