



01/02/21 תאריך הפקה:
 31/01/21 תאריך קריאה נוכחית:
 01/01/21 תאריך קריאה קודמת:

שם דייר: CRTGE EEB
 שם אתר: דורבן חולון

לקוח/ה נכבד/ה, אנו מתכבדים להגיש את חישוב צריכת החשמל לתקופה 01/01/21 - 31/01/21:

CRTGE EEB - (3x800)00015051 - 5

סוג תעריף	סוג צריכה	קריאה קודמת	קריאה נוכחית	סה"כ צריכה בקוט"ש	מחיר לקוט"ש בא"ג	סה"כ לתשלום
			01/01/21	31/01/21	פרטי חשבון עבור תאריכים:	
777	פסגה	80,078.47	80,480.91	402.44	87.59	352.50 ₪
778	גבע	17,646.84	17,832.77	185.93	53.68	99.81 ₪
779	שפל	46,771.56	47,737.64	966.08	33.94	327.89 ₪

סה"כ לדייר:

פסגה	גבע	שפל	סה"כ	שיא ביקוש
402.44	185.93	966.08	1,554.45	6.96
352.50 ₪	99.81 ₪	327.89 ₪	780.19 ₪	

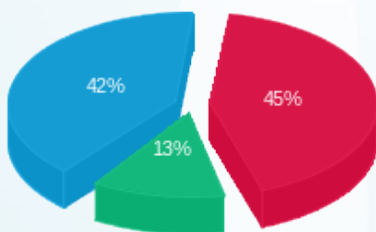
סה"כ צריכה
 סה"כ לתשלום

211.60 ₪	תשלום קבוע	
150.96 ₪	תשלום עבור גודל חיבור בKVA (3x800)	
1,142.75 ₪	סה"כ לתשלום	לא כולל מע"מ



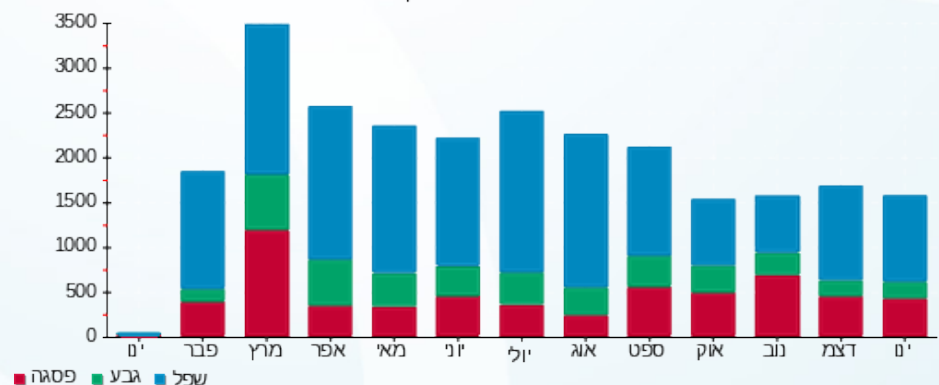
31012137402

התפלגות חיוב בש"ח לפי תעו"ז



פסגה (352.50 ₪)
 גבע (99.81 ₪)
 שפל (327.89 ₪)

הסטוריית צריכה בקוט"ש





01/02/21 תאריך הפקה:
 31/01/21 תאריך קריאה נוכחית:
 01/01/21 תאריך קריאה קודמת:

שם דייר: לורד סנדוויץ'
 שם אתר: דורבן חולון

לקוח/ה נכבד/ה, אנו מתכבדים להגיש את חישוב צריכת החשמל לתקופה 01/01/21 - 31/01/21:

לורד סנדוויץ' 1 - 3 - 00015051(3x400)

סוג תעריף	סוג צריכה	קריאה קודמת	קריאה נוכחית	סה"כ צריכה בקוט"ש	מחיר לקוט"ש בא"ג	סה"כ לתשלום
			31/01/21	01/01/21	פרטי חשבון עבור תאריכים:	
777	פסגה	1,745,841.91	1,753,489.70	7,647.80	87.59	6,698.70 ₪
778	גבע	612,356.75	615,455.09	3,098.34	53.68	1,663.19 ₪
779	שפל	1,536,297.28	1,559,627.22	23,329.94	33.94	7,918.18 ₪

לורד סנדוויץ' 6 - 00015051(3x400)

סוג תעריף	סוג צריכה	קריאה קודמת	קריאה נוכחית	סה"כ צריכה בקוט"ש	מחיר לקוט"ש בא"ג	סה"כ לתשלום
			31/01/21	01/01/21	פרטי חשבון עבור תאריכים:	
777	פסגה	898,530.20	899,470.14	939.94	87.59	823.29 ₪
778	גבע	194,317.84	194,694.05	376.21	53.68	201.95 ₪
779	שפל	394,840.40	397,877.26	3,036.86	33.94	1,030.71 ₪

לורד סנדוויץ' חדש - 7 - 00015051(3x250)

סוג תעריף	סוג צריכה	קריאה קודמת	קריאה נוכחית	סה"כ צריכה בקוט"ש	מחיר לקוט"ש בא"ג	סה"כ לתשלום
			31/01/21	01/01/21	פרטי חשבון עבור תאריכים:	
777	פסגה	678,871.09	681,877.06	3,005.97	87.59	2,632.93 ₪
778	גבע	196,535.33	198,116.30	1,580.97	53.68	848.67 ₪
779	שפל	525,952.13	536,855.78	10,903.64	33.94	3,700.70 ₪

סה"כ לדייר:

פסגה	גבע	שפל	סה"כ	שיא ביקוש
11,593.71	5,055.53	37,270.44	53,919.68	114.82
10,154.93 ₪	2,713.81 ₪	12,649.59 ₪	25,518.32 ₪	

סה"כ צריכה
 סה"כ לתשלום

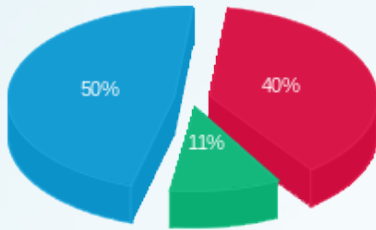
211.60 ₪	תשלום קבוע	
198.14 ₪	תשלום עבור גודל חיבור בKVA (3x1050)	
25,928.06 ₪	סה"כ לתשלום	לא כולל מע"מ





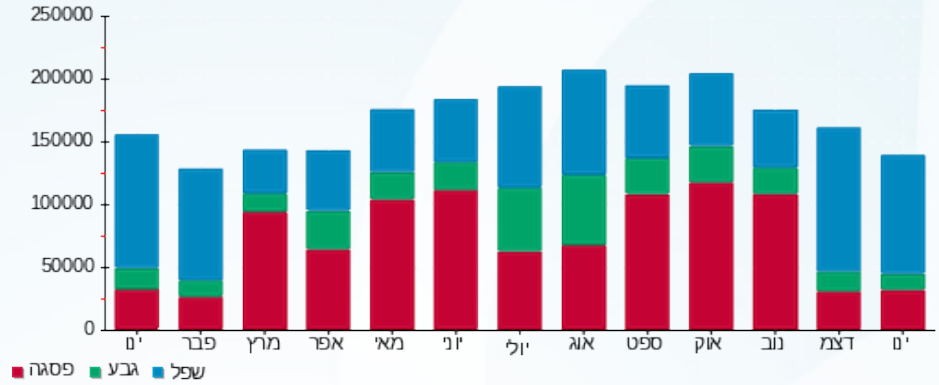
31012121205

התפלגות חיוב בש"ח לפי תעו"ז



■ פסגה (ש"ח 10,154.93)
■ גבע (ש"ח 2,713.81)
■ שפל (ש"ח 12,649.59)

הסטוריית צריכה בקוט"ש





01/02/21 תאריך הפקה:
 31/01/21 תאריך קריאה נוכחית:
 01/01/21 תאריך קריאה קודמת:

שם דייר: קפה ג'ו
 שם אתר: דורבן חולון

לקוח/ה נכבד/ה, אנו מתכבדים להגיש את חישוב צריכת החשמל לתקופה 01/01/21 - 31/01/21:

קפה ג'ו לוח 1 - (3x160)00015051 - F

סוג תעריף	סוג צריכה	קריאה קודמת	קריאה נוכחית	סה"כ צריכה בקוט"ש	מחיר לקוט"ש בא"ג	סה"כ לתשלום
פרטי חשבון עבור תאריכים:			01/01/21	31/01/21		
777	פסגה	669,126.30	671,908.60	2,782.29	87.59	2,437.01 ₪
778	גבע	187,293.15	188,116.09	822.94	53.68	441.75 ₪
779	שפל	492,664.49	499,031.42	6,366.93	33.94	2,160.94 ₪

קפה ג'ו מחסן 2 - (3x250)00015051

סוג תעריף	סוג צריכה	קריאה קודמת	קריאה נוכחית	סה"כ צריכה בקוט"ש	מחיר לקוט"ש בא"ג	סה"כ לתשלום
פרטי חשבון עבור תאריכים:			01/01/21	31/01/21		
777	פסגה	460,147.86	462,918.03	2,770.17	87.59	2,426.39 ₪
778	גבע	194,127.44	195,213.53	1,086.10	53.68	583.02 ₪
779	שפל	573,617.48	581,366.08	7,748.60	33.94	2,629.87 ₪

סה"כ לדייר:

פסגה	גבע	שפל	סה"כ	שיא ביקוש
5,552.46	1,909.03	14,115.53	21,577.02	41.37
₪ 4,863.40	₪ 1,024.77	₪ 4,790.81	₪ 10,678.98	

סה"כ צריכה
 סה"כ לתשלום

211.60 ₪	תשלום קבוע	
77.37 ₪	תשלום עבור גודל חיבור ב KVA (3x410)	
10,967.94 ₪	סה"כ לתשלום	לא כולל מע"מ

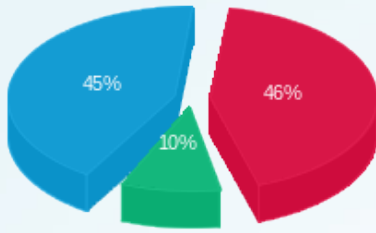


31012121206



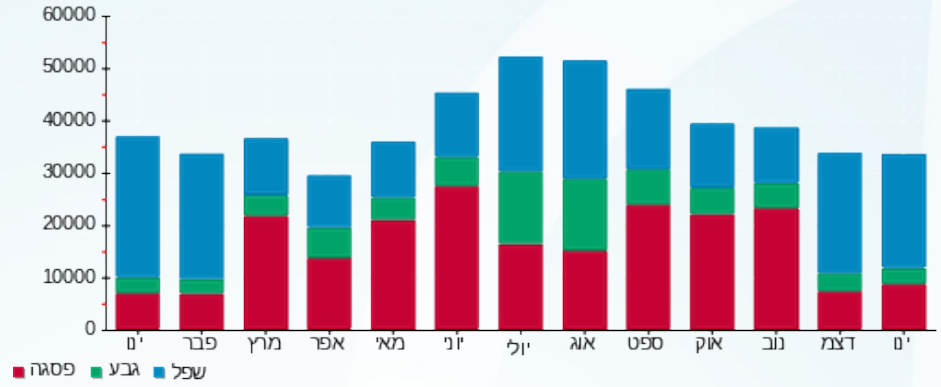


התפלגות חיוב בש"ח לפי תעו"ז



פסגה (4,863.40 ש"ח)
 גבע (1,024.77 ש"ח)
 שפל (4,790.81 ש"ח)

הסטוריית צריכה בקוט"ש





01/02/21 תאריך הפקה:
 31/01/21 תאריך קריאה נוכחית:
 01/01/21 תאריך קריאה קודמת:

שם דייר: רהיטי גבאי
 שם אתר: דורבן חולון

לקוח/ה נכבד/ה, אנו מתכבדים להגיש את חישוב צריכת החשמל לתקופה 01/01/21 - 31/01/21:

רהיטי גבאי - 4 - 00015051 (3x500)

סוג תעריף	סוג צריכה	קריאה קודמת	קריאה נוכחית	סה"כ צריכה בקוט"ש	מחיר לקוט"ש בא"ג	סה"כ לתשלום
			31/01/21	01/01/21	פרטי חשבון עבור תאריכים:	
777	פסגה	512,789.69	513,968.60	1,178.90	87.59	1,032.60 ₪
778	גבע	65,060.004	65,757.01	697.00	53.68	374.15 ₪
779	שפל	202,410.77	207,672.53	5,261.77	33.94	1,785.84 ₪

סה"כ לדייר:

פסגה	גבע	שפל	סה"כ	שיא ביקוש
1,178.90	697.00	5,261.77	7,137.67	41.12
1,032.60 ₪	374.15 ₪	1,785.84 ₪	3,192.60 ₪	

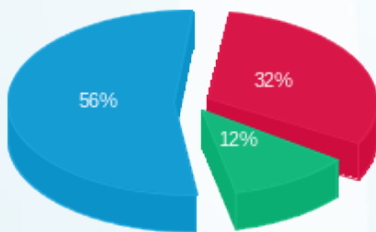
סה"כ צריכה
 סה"כ לתשלום

211.60 ₪	תשלום קבוע	
94.35 ₪	תשלום עבור גודל חיבור בKVA (3x500)	
3,498.55 ₪	סה"כ לתשלום	לא כולל מע"מ



31012121201

התפלגות חיוב בש"ח לפי תעו"ז



פסגה (1,032.60 ₪) 56%
 גבע (374.15 ₪) 12%
 שפל (1,785.84 ₪) 32%

הסטוריית צריכה בקוט"ש

