



01/02/21 תאריך הפקה:  
 31/01/21 תאריך קריאה נוכחית:  
 01/01/21 תאריך קריאה קודמת:

שם דייר: אל מאסטרו ( מבנה 1 יחידה ג )  
 שם אתר: דורבן שרפון רחובות

לקוח/ה נכבד/ה, אנו מתכבדים להגיש את חישוב צריכת החשמל לתקופה 01/01/21 - 31/01/21:

אל מאסטרו ( מבנה 1 יחידה ג ) - 1 - 00025509 (3x160)

סוג תעריף	סוג צריכה	קריאה קודמת	קריאה נוכחית	סה"כ צריכה בקוט"ש	מחיר לקוט"ש בא"ג	סה"כ לתשלום
			01/01/21	31/01/21	פרטי חשבון עבור תאריכים:	
777	פסגה	151,621.84	152,032.14	410.30	87.59	359.38 ₪
778	גבע	74,871.60	75,109.09	237.49	53.68	127.49 ₪
779	שפל	108,095.07	109,267.08	1,172.01	33.94	397.78 ₪

סה"כ לדייר:

פסגה	גבע	שפל	סה"כ	שיא ביקוש
410.30	237.49	1,172.01	1,819.81	11.33
359.38 ₪	127.49 ₪	397.78 ₪	884.65 ₪	

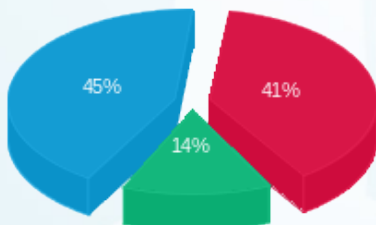
סה"כ צריכה  
 סה"כ לתשלום

105.80 ₪	<b>תשלום קבוע</b> <b>תשלום עבור גודל חיבור ב KVA (3x160)</b> <b>סה"כ</b> <b>מע"מ 17.00%</b>	<b>סה"כ לתשלום</b>
30.19 ₪		
1,020.64 ₪		
173.51 ₪		
1,194.15 ₪	כולל מע"מ	



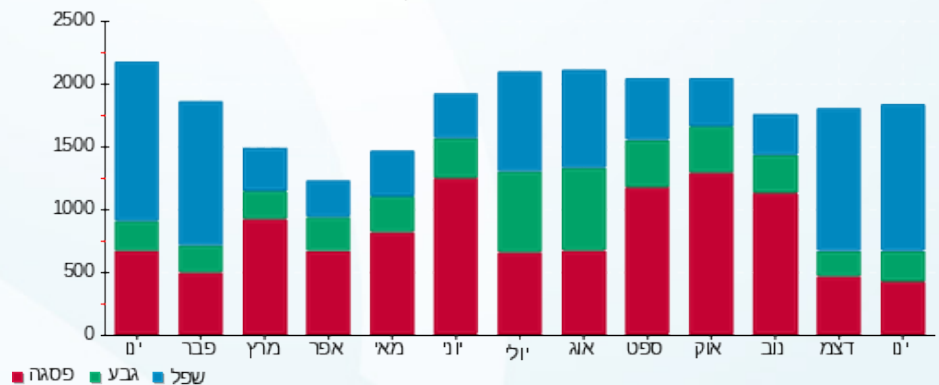
31012129782

התפלגות חיוב בש"ח לפי תעו"ז



פסגה (359.38 ₪)  
 גבע (127.49 ₪)  
 שפל (397.78 ₪)

הסטוריית צריכה בקוט"ש





01/02/21 תאריך הפקה:  
 31/01/21 תאריך קריאה נוכחית:  
 01/01/21 תאריך קריאה קודמת:

שם דייר: ארכה (מבנה 5)  
 שם אתר: דורבן שרפון רחובות

לקוח/ה נכבד/ה, אנו מתכבדים להגיש את חישוב צריכת החשמל לתקופה 01/01/21 - 31/01/21:

ארכה (מבנה 5) - 7 - 00018350(3x200)

סוג תעריף	סוג צריכה	קריאה קודמת	קריאה נוכחית	סה"כ צריכה בקוט"ש	מחיר לקוט"ש בא"ג	סה"כ לתשלום
		01/01/21	31/01/21	פרטי חשבון עבור תאריכים:		
777	פסגה	639,793.37	641,541.05	1,747.68	87.59	1,530.79 ₪
778	גבע	309,428.46	310,382.17	953.71	53.68	511.95 ₪
779	שפל	326,805.98	335,004.84	8,198.86	33.94	2,782.69 ₪

סה"כ לדייר:

פסגה	גבע	שפל	סה"כ	שיא ביקוש
1,747.68	953.71	8,198.86	10,900.25	39.96
1,530.79 ₪	511.95 ₪	2,782.69 ₪	4,825.43 ₪	

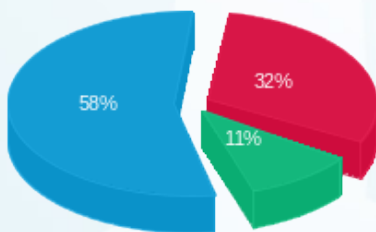
סה"כ צריכה  
 סה"כ לתשלום

105.80 ₪	<b>תשלום קבוע</b> <b>תשלום עבור גודל חיבור בKVA (3x200)</b> <b>סה"כ</b> <b>מע"מ 17.00%</b>	<b>סה"כ לתשלום</b>
37.74 ₪		
4,968.97 ₪		
844.73 ₪		
5,813.70 ₪	<b>כולל מע"מ</b>	



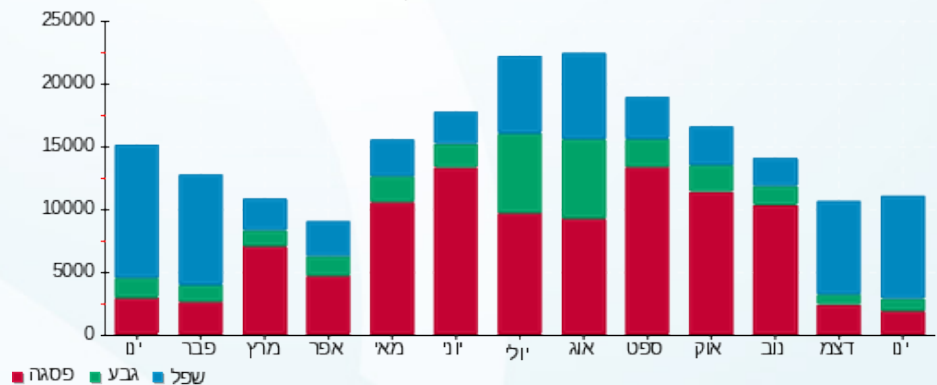
31012129779

התפלגות חיוב בש"ח לפי תעו"ז



פסגה (1,530.79 ₪)  
 גבע (511.95 ₪)  
 שפל (2,782.69 ₪)

הסטוריית צריכה בקוט"ש





01/02/21 תאריך הפקה:  
 31/01/21 תאריך קריאה נוכחית:  
 01/01/21 תאריך קריאה קודמת:

שם דייר: בן האומן  
 שם אתר: דורבן שרפון רחובות

לקוח/ה נכבד/ה, אנו מתכבדים להגיש את חישוב צריכת החשמל לתקופה 01/01/21 - 31/01/21:

בן האומן - 5 - 00025509 (3x160)

סוג תעריף	סוג צריכה	קריאה קודמת	קריאה נוכחית	סה"כ צריכה בקוט"ש	מחיר לקוט"ש בא"ג	סה"כ לתשלום
פרטי חשבון עבור תאריכים:						
777	פסגה	01/01/21	31/01/21	52.47	87.59	45.96 ₪
778	גבע	5,346.38	5,351.05	4.67	53.68	2.51 ₪
779	שפל	8,515.01	8,735.63	220.62	33.94	74.88 ₪

סה"כ לדייר:

פסגה	גבע	שפל	סה"כ	שיא ביקוש
52.47	4.67	220.62	277.76	3.29
₪ 45.96	₪ 2.51	₪ 74.88	₪ 123.35	

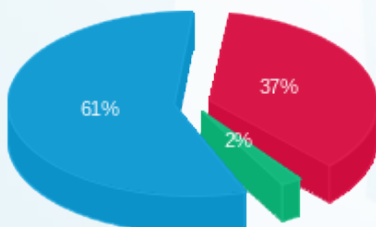
סה"כ צריכה  
 סה"כ לתשלום

105.80 ₪	<b>תשלום קבוע</b>	
30.19 ₪	<b>תשלום עבור גודל חיבור ב KVA (3x160)</b>	
259.34 ₪	<b>סה"כ</b>	
44.09 ₪	<b>מע"מ 17.00%</b>	
303.43 ₪	<b>סה"כ לתשלום</b>	<b>כולל מע"מ</b>



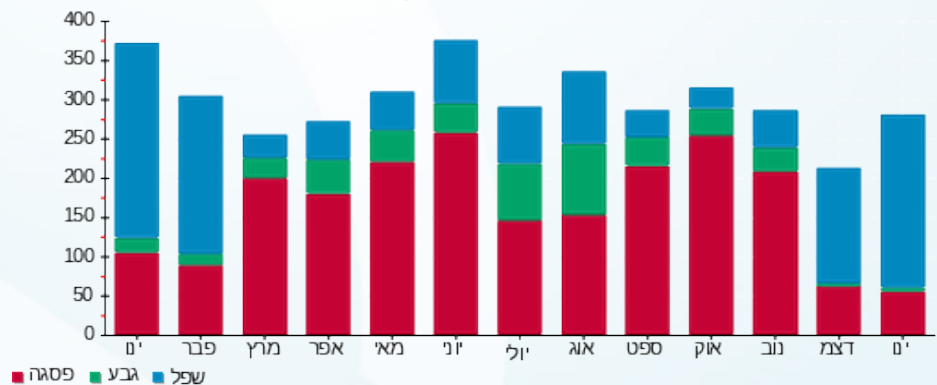
31012129783

התפלגות חיוב בש"ח לפי תעו"ז



פסגה (₪ 45.96) ■  
 גבע (₪ 2.51) ■  
 שפל (₪ 74.88) ■

הסטוריית צריכה בקוט"ש





01/02/21

תאריך הפקה:

שם דייר: הספקה מרכזית - עידן ( מבנה 4 אגף מערבי )

31/01/21

תאריך קריאה נוכחי:

שם אתר: דורבן שרפון רחובות

01/01/21

תאריך קריאה קודמת:

תאריך יציאה: 04/01/21

לקוח/ה נכבד/ה, אנו מתכבדים להגיש את חישוב צריכת החשמל לתקופה 01/01/21 - 04/01/21:

הספקה מרכזית - עידן ( מבנה 4 אגף מערבי ) - 3 - (00018350)(3x40)

סוג תעריף	סוג צריכה	קריאה קודמת	קריאה נוכחית	סה"כ צריכה בקוט"ש	מחיר לקוט"ש בא"ג	סה"כ לתשלום
פרטי חשבון עבור תאריכים:						
777	פסגה	01/01/21	04/01/21	5.49	87.59	4.81 ₪
778	גבע	177,985.98	177,988.24	2.26	53.68	1.21 ₪
779	שפל	180,526.01	180,576.20	50.19	33.94	17.03 ₪

סה"כ לדייר:

פסגה	גבע	שפל	סה"כ	שיא ביקוש
5.49	2.26	50.19	57.94	7.03
4.81 ₪	1.21 ₪	17.03 ₪	23.06 ₪	

סה"כ צריכה

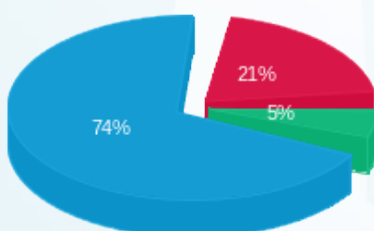
סה"כ לתשלום

105.80 ₪	<b>תשלום קבוע</b>	
0.97 ₪	<b>תשלום עבור גודל חיבור בKVA (3x40)</b>	
129.83 ₪	<b>סה"כ</b>	
22.07 ₪	<b>מע"מ 17.00%</b>	
151.90 ₪	<b>סה"כ לתשלום</b>	<b>כולל מע"מ</b>



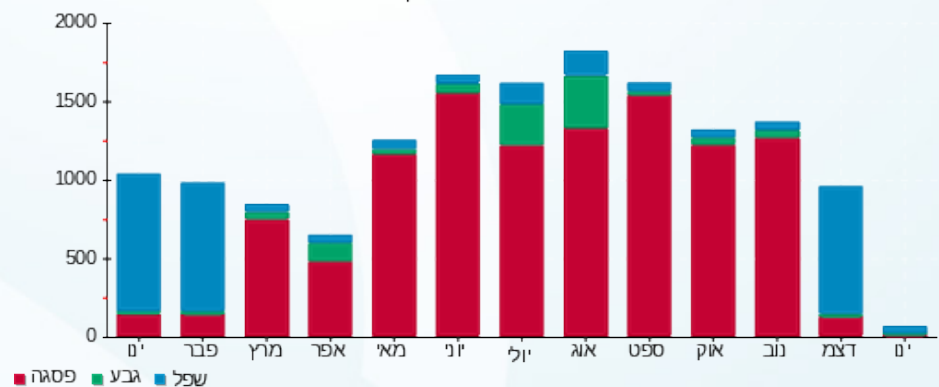
31012129776

התפלגות חיוב בש"ח לפי תעו"ז



פסגה (4.81 ₪) ■  
גבע (1.21 ₪) ■  
שפל (17.03 ₪) ■

הסטוריית צריכה בקוט"ש





01/02/21 תאריך הפקה:  
 31/01/21 תאריך קריאה נוכחית:  
 01/01/21 תאריך קריאה קודמת:

שם דייר: יריב אלומיניום ( מבנה 1 יחידה ה )  
 שם אתר: דורבן שרפון רחובות

לקוח/ה נכבד/ה, אנו מתכבדים להגיש את חישוב צריכת החשמל לתקופה 01/01/21 - 31/01/21:

יריב אלומיניום ( מבנה 1 יחידה ה ) - 6 - 00025509(3x160)

סוג תעריף	סוג צריכה	קריאה קודמת	קריאה נוכחית	סה"כ צריכה בקוט"ש	מחיר לקוט"ש בא"ג	סה"כ לתשלום
פרטי חשבון עבור תאריכים:						
777	פסגה	01/01/21	31/01/21	78.94	87.59	69.15 ₪
778	גבע	4,938.72	4,963.25	24.53	53.68	13.17 ₪
779	שפל	11,089.74	11,336.36	246.62	33.94	83.70 ₪

סה"כ לדייר:

פסגה	גבע	שפל	סה"כ	שיא ביקוש
78.94	24.53	246.62	350.10	2.02
₪ 69.15	₪ 13.17	₪ 83.70	₪ 166.02	

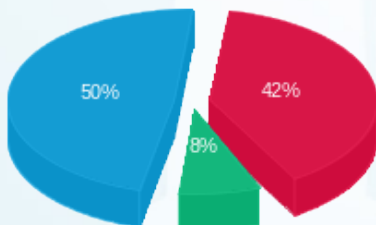
סה"כ צריכה  
 סה"כ לתשלום

105.80 ₪	<b>תשלום קבוע</b> <b>תשלום עבור גודל חיבור בKVA (3x160)</b> <b>סה"כ</b> <b>מע"מ 17.00%</b>	<b>סה"כ לתשלום</b>
30.19 ₪		
302.01 ₪		
51.34 ₪		
353.35 ₪	כולל מע"מ	



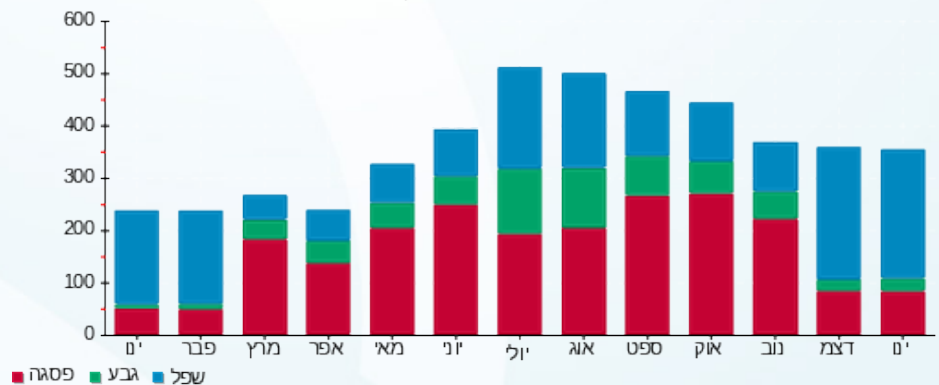
31012129784

התפלגות חיוב בש"ח לפי תעו"ז



פסגה (69.15 ₪) ■  
 גבע (13.17 ₪) ■  
 שפל (83.70 ₪) ■

הסטוריית צריכה בקוט"ש





01/02/21 תאריך הפקה:  
 31/01/21 תאריך קריאה נוכחית:  
 01/01/21 תאריך קריאה קודמת:

שם דייר: מזנון תעשייה (מבנה 4 אגף מזרחי)  
 שם אתר: דורבן שרפון רחובות

לקוח/ה נכבד/ה, אנו מתכבדים להגיש את חישוב צריכת החשמל לתקופה 01/01/21 - 31/01/21:

מזנון תעשייה (מבנה 4 אגף מזרחי) - 5 - (3x40)00018350

סוג תעריף	סוג צריכה	קריאה קודמת	קריאה נוכחית	סה"כ צריכה בקוט"ש	מחיר לקוט"ש בא"ג	סה"כ לתשלום
פרטי חשבון עבור תאריכים:						
777	פסגה	01/01/21	31/01/21	178.60	87.59	156.44 ₪
778	גבע	112,313.08	112,359.94	46.87	53.68	25.16 ₪
779	שפל	87,202.69	88,068.73	866.05	33.94	293.94 ₪

סה"כ לדייר:

פסגה	גבע	שפל	סה"כ	שיא ביקוש
178.60	46.87	866.05	1,091.51	9.12
156.44 ₪	25.16 ₪	293.94 ₪	475.53 ₪	

סה"כ צריכה

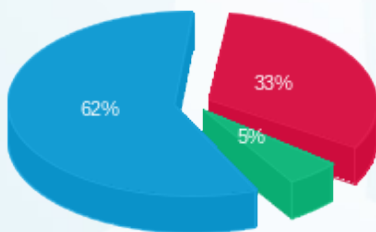
סה"כ לתשלום

105.80 ₪	<b>תשלום קבוע</b> <b>תשלום עבור גודל חיבור בKVA (3x40)</b> <b>סה"כ</b> <b>מע"מ 17.00%</b>	<b>סוגל מע"מ</b>
7.55 ₪		
588.88 ₪		
100.11 ₪		
688.99 ₪	<b>סה"כ לתשלום</b>	



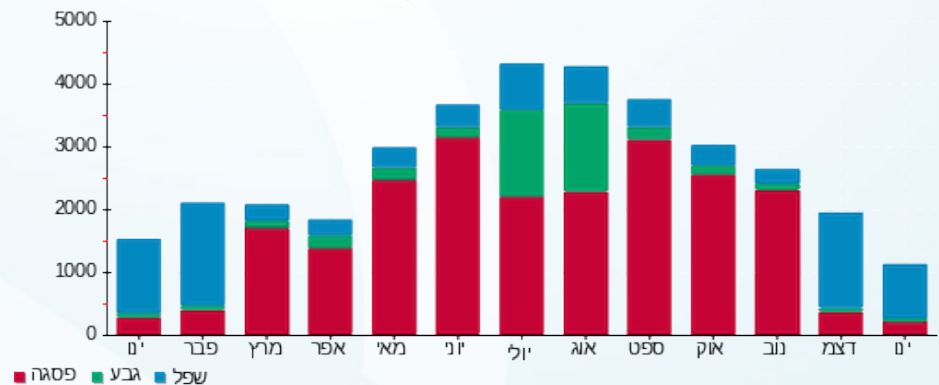
31012129778

התפלגות חיוב בש"ח לפי תעו"ז



פסגה (156.44 ₪) 62%  
 גבע (25.16 ₪) 5%  
 שפל (293.94 ₪) 33%

הסטוריית צריכה בקוט"ש



01/02/21 תאריך הפקה:  
 31/01/21 תאריך קריאה נוכחית:  
 01/01/21 תאריך קריאה קודמת:

**שם דייר:** נה נה רשת חנויות בע"מ  
**שם אתר:** דורבן שרפון רחובות

**לקוח/ה נכבד/ה, אנו מתכבדים להגיש את חישוב צריכת החשמל לתקופה 01/01/21 - 31/01/21:**

**נה נה רשת חנויות בע"מ - 7 - 00025509 (3x160)**

סוג תעריף	סוג צריכה	קריאה קודמת	קריאה נוכחית	סה"כ צריכה בקוט"ש	מחיר לקוט"ש בא"ג	סה"כ לתשלום
פרטי חשבון עבור תאריכים:						
777	פסגה	01/01/21	31/01/21	8.29	87.59	7.26 ₪
778	גבע	5,730.23	5,731.27	1.04	53.68	0.56 ₪
779	שפל	4,571.08	4,594.00	22.92	33.94	7.78 ₪

**סה"כ לדייר:**

פסגה	גבע	שפל	סה"כ	שיא ביקוש
8.29	1.04	22.92	32.25	0.69
7.26 ₪	0.56 ₪	7.78 ₪	15.60 ₪	

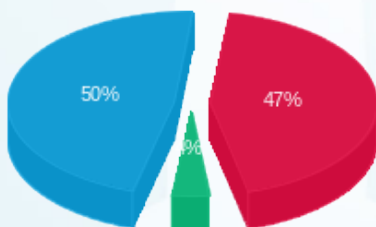
**סה"כ צריכה**  
**סה"כ לתשלום**

105.80 ₪	<b>תשלום קבוע</b>	
30.19 ₪	<b>תשלום עבור גודל חיבור KVA (3x160)</b>	
151.59 ₪	<b>סה"כ</b>	
25.77 ₪	<b>מע"מ 17.00%</b>	
177.36 ₪	<b>סה"כ לתשלום</b>	<b>כולל מע"מ</b>



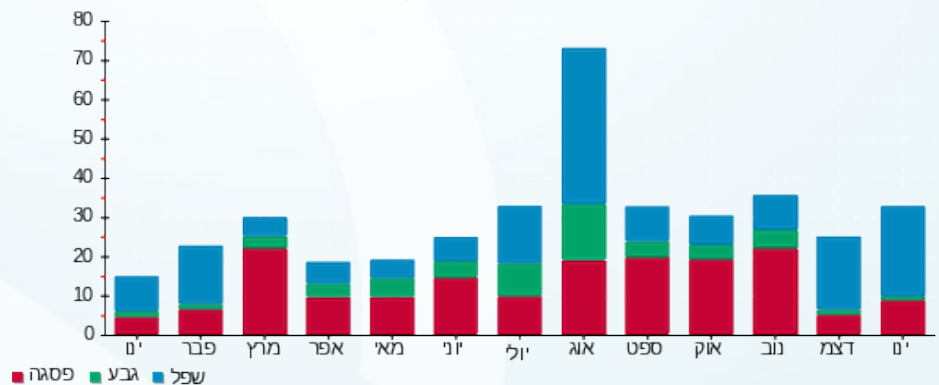
31012133826

התפלגות חיוב בש"ח לפי תעו"ז



■ פסגה (7.26 ₪)  
 ■ גבע (0.56 ₪)  
 ■ שפל (7.78 ₪)

הסטוריית צריכה בקוט"ש



01/02/21 תאריך הפקה:  
 31/01/21 תאריך קריאה נוכחית:  
 01/01/21 תאריך קריאה קודמת:

שם דייר: סופרשוק יוחננוף ( מבנה 6 )  
 שם אתר: דורבן שרפון רחובות

לקוח/ה נכבד/ה, אנו מתכבדים להגיש את חישוב צריכת החשמל לתקופה 01/01/21 - 31/01/21:

סופרשוק יוחננוף ( מבנה 6 ) - 1 - 00024696 (3x1250)

סוג תעריף	סוג צריכה	קריאה קודמת	קריאה נוכחית	סה"כ צריכה בקוט"ש	מחיר לקוט"ש בא"ג	סה"כ לתשלום
		01/01/21	31/01/21			
777	פסגה	10,029,359.35	10,057,835.06	28,475.71	87.59	24,941.88 ₪
778	גבע	5,860,612.22	5,873,060.54	12,448.32	53.68	6,682.26 ₪
779	שפל	10,464,026.52	10,558,422.46	94,395.94	33.94	32,037.98 ₪

סה"כ לדייר:

פסגה	גבע	שפל	סה"כ	שיא ביקוש
28,475.71	12,448.32	94,395.94	135,319.97	307.34
24,941.88 ₪	6,682.26 ₪	32,037.98 ₪	63,662.11 ₪	

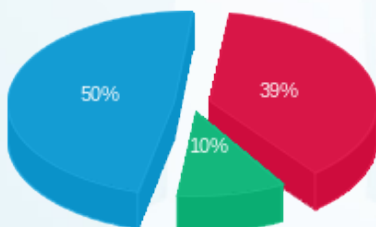
סה"כ צריכה  
 סה"כ לתשלום

105.80 ₪	<b>תשלום קבוע</b> <b>תשלום עבור גודל חיבור בKVA (3x1250)</b> <b>סה"כ</b> <b>מע"מ 17.00%</b>	<b>סה"כ לתשלום</b>
235.88 ₪		
64,003.79 ₪		
10,880.64 ₪		
74,884.44 ₪		<b>כולל מע"מ</b>



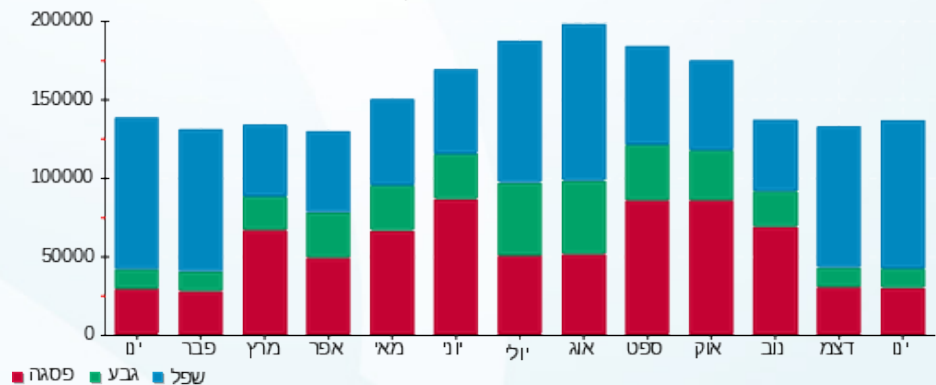
31012129781

התפלגות חיוב בש"ח לפי תעו"ז



פסגה (24,941.88 ₪) 50%  
 גבע (6,682.26 ₪) 10%  
 שפל (32,037.98 ₪) 39%

הסטוריית צריכה בקוט"ש





01/02/21 תאריך הפקה:  
 31/01/21 תאריך קריאה נוכחית:  
 01/01/21 תאריך קריאה קודמת:

שם דייר: סופרשוק יוחננוף (שילוט ותאורה)  
 שם אתר: דורבן שרפון רחובות

לקוח/ה נכבד/ה, אנו מתכבדים להגיש את חישוב צריכת החשמל לתקופה 01/01/21 - 31/01/21:

סופרשוק יוחננוף (שילוט ותאורה) - 4 - (3x32)00018350

סוג תעריף	סוג צריכה	קריאה קודמת	קריאה נוכחית	סה"כ צריכה בקוט"ש	מחיר לקוט"ש בא"ג	סה"כ לתשלום
פרטי חשבון עבור תאריכים:						
777	פסגה	01/01/21	31/01/21	374.56	87.59	328.08 ₪
778	גבע	96,508.19	96,636.26	128.07	53.68	68.75 ₪
779	שפל	97,222.34	98,113.68	891.34	33.94	302.52 ₪

סה"כ לדייר:

פסגה	גבע	שפל	סה"כ	שיא ביקוש
374.56	128.07	891.34	1,393.97	3.31
328.08 ₪	68.75 ₪	302.52 ₪	699.35 ₪	

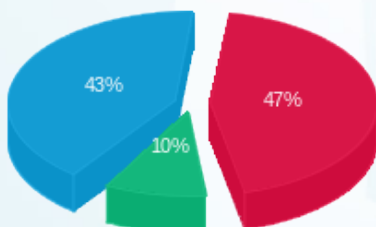
סה"כ צריכה  
 סה"כ לתשלום

105.80 ₪	<b>תשלום קבוע</b> <b>תשלום עבור גודל חיבור בKVA (3x32)</b> <b>סה"כ</b> <b>מע"מ 17.00%</b>	<b>סה"כ לתשלום</b>
6.04 ₪		
811.18 ₪		
137.90 ₪		
949.09 ₪		<b>כולל מע"מ</b>



31012129777

התפלגות חיוב בש"ח לפי תעו"ז



פסגה (328.08 ₪) 43%  
 גבע (68.75 ₪) 10%  
 שפל (302.52 ₪) 47%

הסטוריית צריכה בקוט"ש

