



03/02/21

תאריך הפקדה:

שם דייר: יחי קירור בג

19/01/21

תאריך קריאה נוכחית:

שם אתר: בנין אופק 8

18/12/20

תאריך קריאה קודמת:

לקוח/ה נכבד/ה, אנו מתכבדים להגיש את חישוב צריכת החשמל לתקופה 19/01/21 - 18/12/20:

יחי קירור בג - 1 - 15112938(0x0)

סוג תעריף	סוג צריכה	קריאה קודמת	קריאה נוכחית	סה"כ צריכה בקוט"ש	מחיר לקוט"ש בא"ג	סה"כ לתשלום
פרטי חשבון עבור תאריכים:						
		18/12/20	31/12/20			
777	פסגה	184,981.73	185,445.83	464.10	93.10	432.08 ₪
778	גבע	84,706.39	84,919.39	213.00	56.22	119.75 ₪
779	שפל	221,680.39	223,378.79	1,698.40	34.70	589.34 ₪
פרטי חשבון עבור תאריכים:						
		01/01/21	19/01/21			
777	פסגה	185,445.83	186,132.03	686.20	87.59	601.04 ₪
778	גבע	84,919.39	85,233.49	314.10	53.68	168.61 ₪
779	שפל	223,378.79	225,937.99	2,559.20	33.94	868.59 ₪

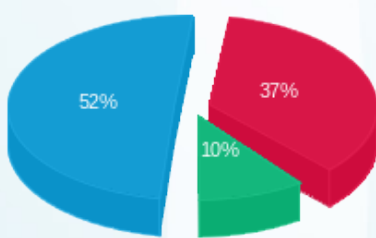
סה"כ לדייר:

שיא ביקוש	פסגה	גבע	שפל	סה"כ
	1,150.30	527.10	4,257.60	5,935.00
	1,033.12 ₪	288.36 ₪	1,457.94 ₪	2,779.41 ₪

סה"כ צריכה  
סה"כ לתשלום

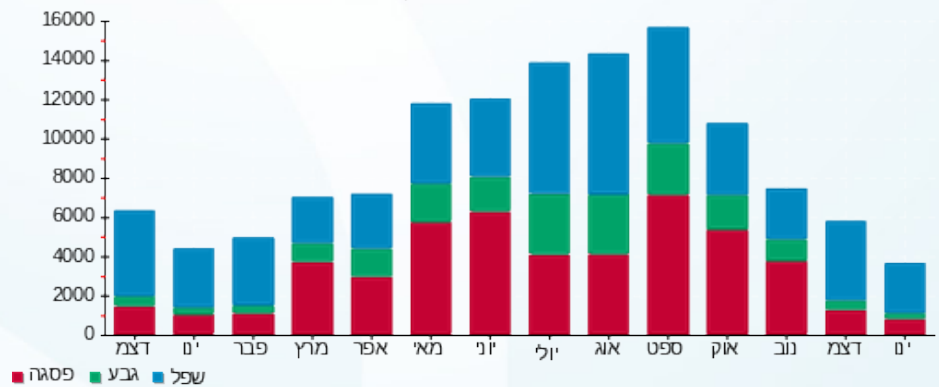
211.60 ₪	תשלום קבוע	
0.00 ₪	תשלום עבור גודל חיבור בKVA (0x0)	
2,991.01 ₪	סה"כ לתשלום	לא כולל מע"מ

התפלגות חיוב בש"ח לפי תעו"ז



פסגה (1,033.12 ₪) ■  
גבע (288.36 ₪) ■  
שפל (1,457.94 ₪) ■

הסטוריית צריכה בקוט"ש



03/02/21 תאריך הפקה:  
 19/01/21 תאריך קריאה נוכחית:  
 18/12/20 תאריך קריאה קודמת:

שם דייר: כספומט  
 שם אתר: בניין אופק 8  
 תאריך כניסה: 05/01/21

**לקוח/ה נכבד/ה, אנו מתכבדים להגיש את חישוב צריכת החשמל לתקופה 19/01/21 - 05/01/21:**

**כספומט - 1 - 17312584 (3x40)**

סוג תעריף	סוג צריכה	קריאה קודמת	קריאה נוכחית	סה"כ צריכה בקוט"ש	מחיר לקוט"ש בא"ג	סה"כ לתשלום
פרטי חשבון עבור תאריכים:						
777	פסגה	05/01/21	19/01/21	29.20	87.59	25.58 ₪
778	גבע	11.90	24.70	12.80	53.68	6.87 ₪
779	שפל	88.20	188.90	100.70	33.94	34.18 ₪

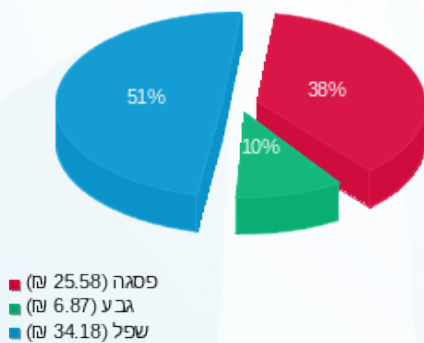
**סה"כ לדייר:**

פסגה	גבע	שפל	סה"כ	שיא ביקוש
29.20	12.80	100.70	142.70	0.80
25.58 ₪	6.87 ₪	34.18 ₪	66.62 ₪	

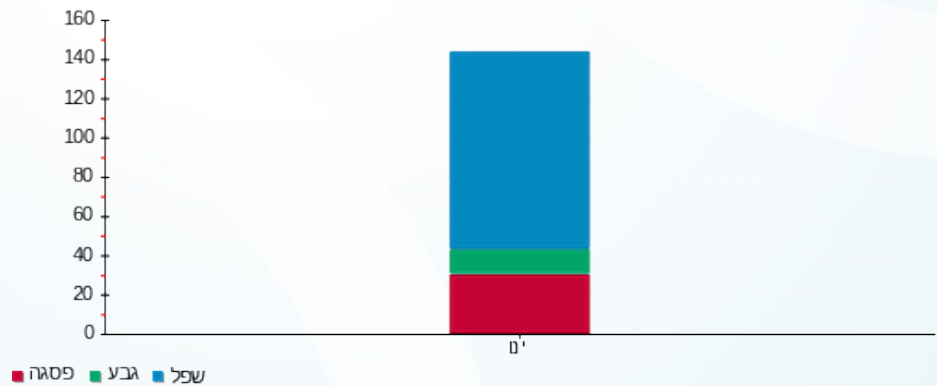
סה"כ צריכה  
 סה"כ לתשלום

211.60 ₪	<b>תשלום קבוע</b>	
3.65 ₪	<b>תשלום עבור גודל חיבור בKVA (3x40)</b>	
281.88 ₪	<b>סה"כ לתשלום</b>	<b>לא כולל מע"מ</b>

התפלגות חיוב בש"ח לפי תעו"ז



הסטוריית צריכה בקוט"ש





03/02/21 תאריך הפקה:  
 19/01/21 תאריך קריאה נוכחית:  
 18/12/20 תאריך קריאה קודמת:

שם דייר: צילר בגג  
 שם אתר: בניין אופק 8  
 תאריך כניסה: 06/01/21

לקוח/ה נכבד/ה, אנו מתכבדים להגיש את חישוב צריכת החשמל לתקופה 19/01/21 - 06/01/21:

צילר בגג - 1 - 17313037

סה"כ לתשלום	מחיר לקוט"ש בא"ג	סה"כ צריכה בקוט"ש	קריאה נוכחית	קריאה קודמת	סוג צריכה	סוג תעריף
			19/01/21	06/01/21	פרטי חשבון עבור תאריכים:	
0.00 ₪	87.59	0.00	0.00	0.00	פסגה	777
0.00 ₪	53.68	0.00	0.00	0.00	גבע	778
0.00 ₪	33.94	0.00	0.00	0.00	שפל	779

סה"כ לדייר:

שיא ביקוש	סה"כ	שפל	גבע	פסגה
0.01	0.00	0.00	0.00	0.00
	0.00 ₪	0.00 ₪	0.00 ₪	0.00 ₪

סה"כ צריכה  
 סה"כ לתשלום

0.00 ₪	תשלום קבוע	
0.00 ₪	סה"כ לתשלום	לא כולל מע"מ



03/02/21 תאריך הפקה:  
 19/01/21 תאריך קריאה נוכחית:  
 18/12/20 תאריך קריאה קודמת:

שם דייר: צילר מא  
 שם אתר: בנין אופק 8

**לקוח/ה נכבד/ה, אנו מתכבדים להגיש את חישוב צריכת החשמל לתקופה 19/01/21 - 18/12/20:**

צילר מא - 1 - 15112937(0x0)

סוג תעריף	סוג צריכה	קריאה קודמת	קריאה נוכחית	סה"כ צריכה בקוט"ש	מחיר לקוט"ש בא"ג	סה"כ לתשלום
פרטי חשבון עבור תאריכים:						
		18/12/20	31/12/20			
777	פסגה	116,771.79	117,256.79	485.00	93.10	451.54 ₪
778	גבע	46,629.03	46,847.73	218.70	56.22	122.95 ₪
779	שפל	125,838.29	127,643.09	1,804.80	34.70	626.27 ₪
פרטי חשבון עבור תאריכים:						
		01/01/21	19/01/21			
777	פסגה	117,256.79	117,907.99	651.20	87.59	570.39 ₪
778	גבע	46,847.73	47,155.93	308.20	53.68	165.44 ₪
779	שפל	127,643.09	130,078.29	2,435.20	33.94	826.51 ₪

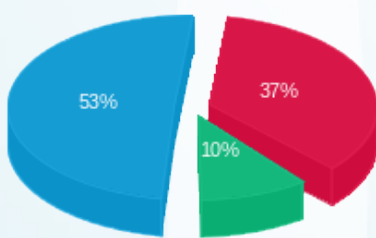
סה"כ לדייר:

שיא ביקוש	פסגה	גבע	שפל	סה"כ
	1,136.20	526.90	4,240.00	5,903.10
	1,021.92 ₪	288.39 ₪	1,452.77 ₪	2,763.09 ₪

סה"כ צריכה  
 סה"כ לתשלום

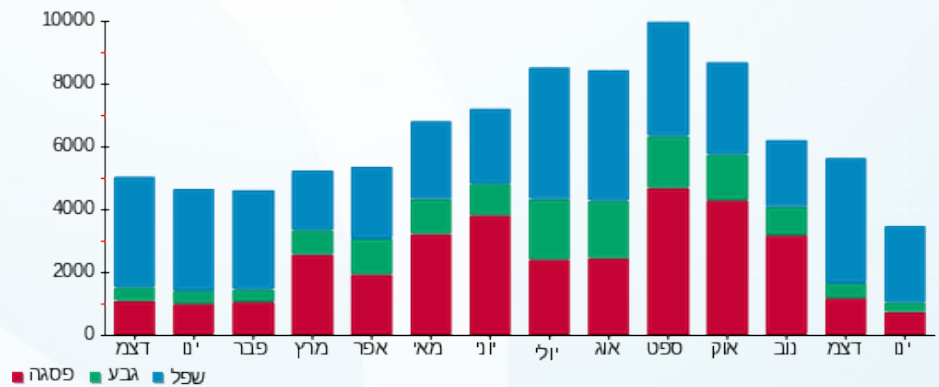
211.60 ₪	תשלום קבוע	
0.00 ₪	תשלום עבור גודל חיבור בKVA (0x0)	
2,974.69 ₪	סה"כ לתשלום	לא כולל מע"מ

התפלגות חיוב בש"ח לפי תעו"ז



פסגה (1,021.92 ₪) ■  
 גבע (288.39 ₪) ■  
 שפל (1,452.77 ₪) ■

הסטוריית צריכה בקוט"ש



03/02/21 תאריך הפקה:  
 19/01/21 תאריך קריאה נוכחית:  
 18/12/20 תאריך קריאה קודמת:

שם דייר: שמור-שטח קטן  
 שם אתר: בנין אופק 8  
 תאריך כניסה: 06/01/21

**לקוח/ה נכבד/ה, אנו מתכבדים להגיש את חישוב צריכת החשמל לתקופה 19/01/21 - 06/01/21:**

**שמור-שטח קטן - 1 - 17312816(3x63)**

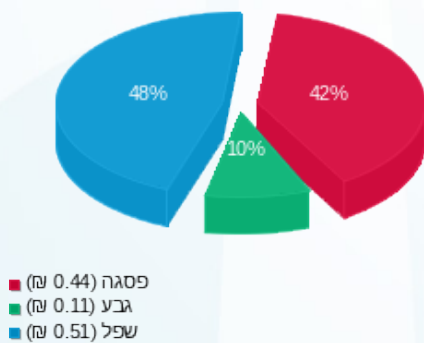
סה"כ לתשלום	מחיר לקוט"ש בא"ג	סה"כ צריכה בקוט"ש	קריאה נוכחית	קריאה קודמת	סוג צריכה	סוג תעריף
			19/01/21	06/01/21		פרטי חשבון עבור תאריכים:
₪ 0.44	87.59	0.50	0.60	0.10	פסגה	777
₪ 0.11	53.68	0.20	0.20	0.00	גבע	778
₪ 0.51	33.94	1.50	4.70	3.20	שפל	779

**סה"כ לדייר:**

שיא ביקוש	סה"כ	שפל	גבע	פסגה	סה"כ צריכה
1.91	2.20	1.50	0.20	0.50	סה"כ לתשלום
	₪ 1.05	₪ 0.51	₪ 0.11	₪ 0.44	

₪ 211.60	<b>תשלום קבוע</b>	
₪ 5.37	<b>תשלום עבור גודל חיבור בKVA (3x63)</b>	
₪ 218.02	<b>סה"כ לתשלום</b>	<b>לא כולל מע"מ</b>

התפלגות חיוב בש"ח לפי תעו"ז



הסטוריית צריכה בקוט"ש

