



03/02/21 תאריך הפקה:
 31/01/21 תאריך קריאה נוכחית:
 01/01/21 תאריך קריאה קודמת:

שם דייר: DHL (מבנה A)
 שם אתר: דורבן מרכבים פ"ת

לקוח/ה נכבד/ה, אנו מתכבדים להגיש את חישוב צריכת החשמל לתקופה 01/01/21 - 31/01/21:

DHL (מבנה 1 - 00018107(3x630) - A)

סוג תעריף	סוג צריכה	קריאה קודמת	קריאה נוכחית	סה"כ צריכה בקוט"ש	מחיר לקוט"ש בא"ג	סה"כ לתשלום
		01/01/21	31/01/21	פרטי חשבון עבור תאריכים:		
777	פסגה	1,324,246.90	1,326,494.27	2,247.37	87.59	1,968.47 ₪
778	גבע	923,467.69	924,661.01	1,193.33	53.68	640.58 ₪
779	שפל	1,359,971.32	1,368,282.22	8,310.90	33.94	2,820.72 ₪

סה"כ לדייר:

פסגה	גבע	שפל	סה"כ	שיא ביקוש
2,247.37	1,193.33	8,310.90	11,751.60	30.41
1,968.47 ₪	640.58 ₪	2,820.72 ₪	5,429.77 ₪	

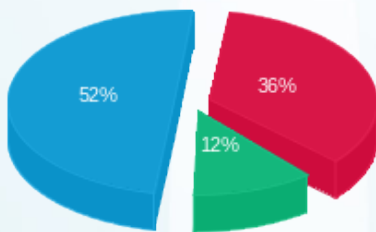
סה"כ צריכה
 סה"כ לתשלום

200.95 ₪	תשלום קבוע	
118.88 ₪	תשלום עבור גודל חיבור בKVA (3x630)	
5,749.60 ₪	סה"כ לתשלום	לא כולל מע"מ



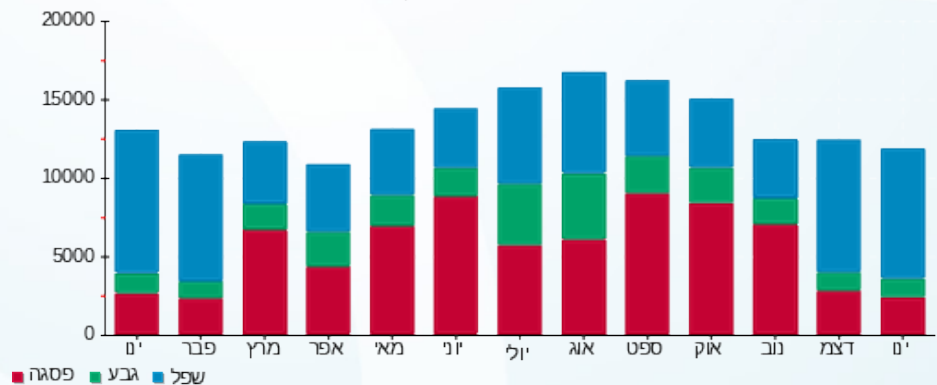
31012130634

התפלגות חיוב בש"ח לפי תעו"ז



פסגה (1,968.47 ₪) ■
 גבע (640.58 ₪) ■
 שפל (2,820.72 ₪) ■

הסטוריית צריכה בקוט"ש



03/02/21 תאריך הפקה:
 31/01/21 תאריך קריאה נוכחי:
 01/01/21 תאריך קריאה קודמת:

שם דייר: אוטופיה (מבנה D)
 שם אתר: דורבן מרכבים פ"ת

לקוח/ה נכבד/ה, אנו מתכבדים להגיש את חישוב צריכת החשמל לתקופה 01/01/21 - 31/01/21:

אוטופיה (מבנה 8 - 00023659) (3x630) - D

סוג תעריף	סוג צריכה	קריאה קודמת	קריאה נוכחית	סה"כ צריכה בקוט"ש	מחיר לקוט"ש בא"ג	סה"כ לתשלום
			01/01/21	31/01/21	פרטי חשבון עבור תאריכים:	
777	פסגה	1,043,515.78	1,046,315.88	2,800.10	87.59	2,452.61 ₪
778	גבע	359,034.79	359,790.91	756.12	53.68	405.89 ₪
779	שפל	561,442.11	568,298.77	6,856.66	33.94	2,327.15 ₪

סה"כ לדייר:

פסגה	גבע	שפל	סה"כ	שיא ביקוש
2,800.10	756.12	6,856.66	10,412.88	99.24
2,452.61 ₪	405.89 ₪	2,327.15 ₪	5,185.64 ₪	

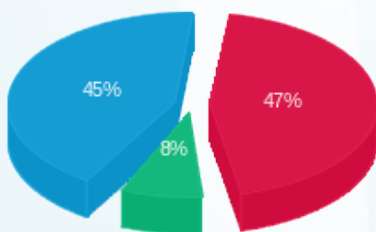
סה"כ צריכה
 סה"כ לתשלום

200.95 ₪	תשלום קבוע	
118.88 ₪	תשלום עבור גודל חיבור בKVA (3x630)	
5,505.47 ₪	סה"כ לתשלום	לא כולל מע"מ



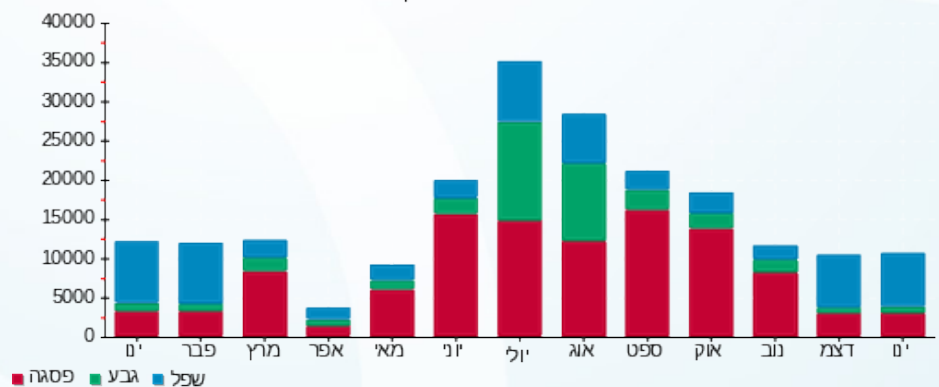
31012130635

התפלגות חיוב בש"ח לפי תעו"ז



פסגה (2,452.61 ₪) 45%
 גבע (405.89 ₪) 8%
 שפל (2,327.15 ₪) 47%

הסטוריית צריכה בקוט"ש





03/02/21 תאריך הפקה:
 31/01/21 תאריך קריאה נוכחית:
 01/01/21 תאריך קריאה קודמת:

שם דייר: אוריין (מבנה A)
 שם אתר: דורבן מרכבים פ"ת

לקוח/ה נכבד/ה, אנו מתכבדים להגיש את חישוב צריכת החשמל לתקופה 01/01/21 - 31/01/21:

אוריין (מבנה 1 - 00025177 (3x250) - A)

סוג תעריף	סוג צריכה	קריאה קודמת	קריאה נוכחית	סה"כ צריכה בקוט"ש	מחיר לקוט"ש בא"ג	סה"כ לתשלום
		01/01/21	31/01/21			
777	פסגה	437,523.48	438,894.76	1,371.28	87.59	1,201.10 ₪
778	גבע	241,553.24	241,965.81	412.57	53.68	221.47 ₪
779	שפל	272,830.09	276,324.22	3,494.12	33.94	1,185.91 ₪

סה"כ לדייר:

פסגה	גבע	שפל	סה"כ	שיא ביקוש
1,371.28	412.57	3,494.12	5,277.97	19.16
1,201.10 ₪	221.47 ₪	1,185.91 ₪	2,608.47 ₪	

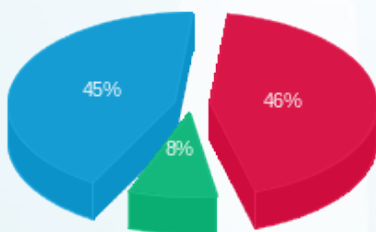
סה"כ צריכה
 סה"כ לתשלום

200.95 ₪	תשלום קבוע	
47.18 ₪	תשלום עבור גודל חיבור בKVA (3x250)	
2,856.60 ₪	סה"כ לתשלום	לא כולל מע"מ



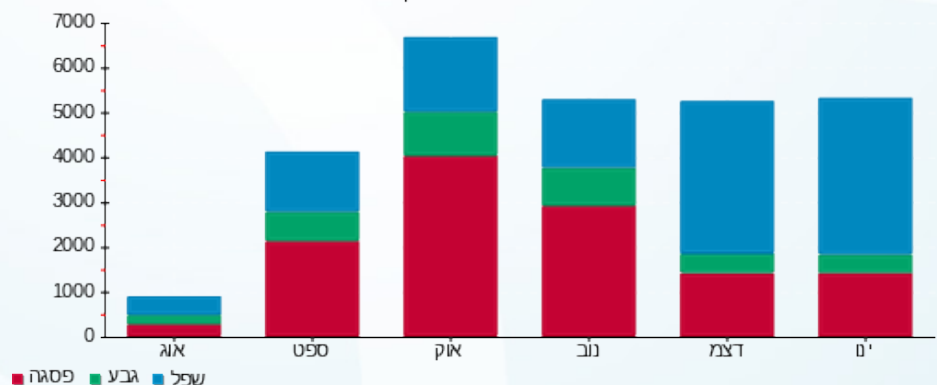
31012140044

התפלגות חיוב בש"ח לפי תעו"ז



פסגה (1,201.10 ₪)
 גבע (221.47 ₪)
 שפל (1,185.91 ₪)

הסטוריית צריכה בקוט"ש





03/02/21 תאריך הפקדה:
 31/01/21 תאריך קריאה נוכחית:
 01/01/21 תאריך קריאה קודמת:

שם דייר: אוריאל (מבנה B1)
 שם אתר: דורבן מרכבים פ"ת
 תאריך יציאה: 23/01/21

לקוח/ה נכבד/ה, אנו מתכבדים להגיש את חישוב צריכת החשמל לתקופה 01/01/21 - 23/01/21:

אוריאל (מבנה 2 - 00023659 (3x1600) - B1)

סוג תעריף	סוג צריכה	קריאה קודמת	קריאה נוכחית	סה"כ צריכה בקוט"ש	מחיר לקוט"ש בא"ג	סה"כ לתשלום
		01/01/21	23/01/21	פרטי חשבון עבור תאריכים:		
777	פסגה	2,444,960.13	2,451,481.50	6,521.38	87.59	5,712.07 ₪
778	גבע	689,985.73	692,328.96	2,343.23	53.68	1,257.85 ₪
779	שפל	1,667,100.70	1,686,433.02	19,332.32	33.94	6,561.39 ₪

סה"כ לדייר:

פסגה	גבע	שפל	סה"כ	שיא ביקוש
6,521.38	2,343.23	19,332.32	28,196.93	114.37
₪ 5,712.07	₪ 1,257.85	₪ 6,561.39	₪ 13,531.31	

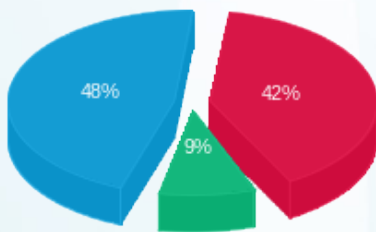
סה"כ צריכה
 סה"כ לתשלום

200.95 ₪	תשלום קבוע	
224.01 ₪	תשלום עבור גודל חיבור בKVA (3x1600)	
13,956.27 ₪	סה"כ לתשלום	לא כולל מע"מ



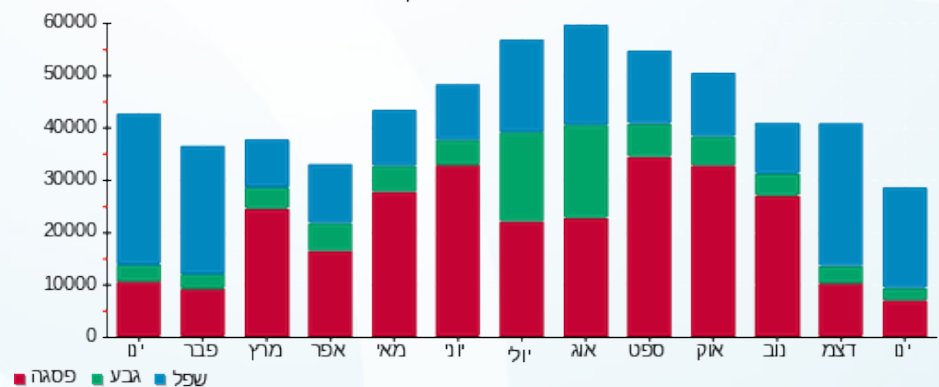
31012130637

התפלגות חיוב בש"ח לפי תעו"ז



פסגה (5,712.07 ₪) 48%
 גבע (1,257.85 ₪) 9%
 שפל (6,561.39 ₪) 42%

הסטוריית צריכה בקוט"ש





03/02/21 תאריך הפקה:
 31/01/21 תאריך קריאה נוכחית:
 01/01/21 תאריך קריאה קודמת:

שם דייר: אוריין בונדד (מבנה B)
 שם אתר: דורבן מרכבים פ"ת

לקוח/ה נכבד/ה, אנו מתכבדים להגיש את חישוב צריכת החשמל לתקופה 01/01/21 - 31/01/21:

אוריין בונדד (מבנה 3 - 00023659(3x250) - B)

סוג תעריף	סוג צריכה	קריאה קודמת	קריאה נוכחית	סה"כ צריכה בקוט"ש	מחיר לקוט"ש בא"ג	סה"כ לתשלום
			31/01/21	01/01/21	פרטי חשבון עבור תאריכים:	
777	פסגה	255,694.58	256,668.35	973.77	87.59	852.93 ₪
778	גבע	68,527.10	68,857.32	330.22	53.68	177.26 ₪
779	שפל	201,227.80	203,911.50	2,683.70	33.94	910.85 ₪

סה"כ לדייר:

פסגה	גבע	שפל	סה"כ	שיא ביקוש
973.77	330.22	2,683.70	3,987.69	15.63
852.93 ₪	177.26 ₪	910.85 ₪	1,941.03 ₪	

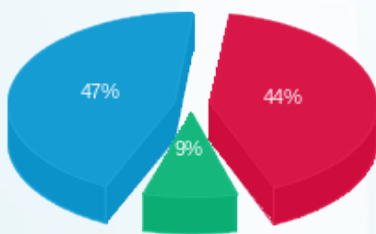
סה"כ צריכה
 סה"כ לתשלום

200.95 ₪	תשלום קבוע	
47.18 ₪	תשלום עבור גודל חיבור בKVA (3x250)	
2,189.16 ₪	סה"כ לתשלום	לא כולל מע"מ



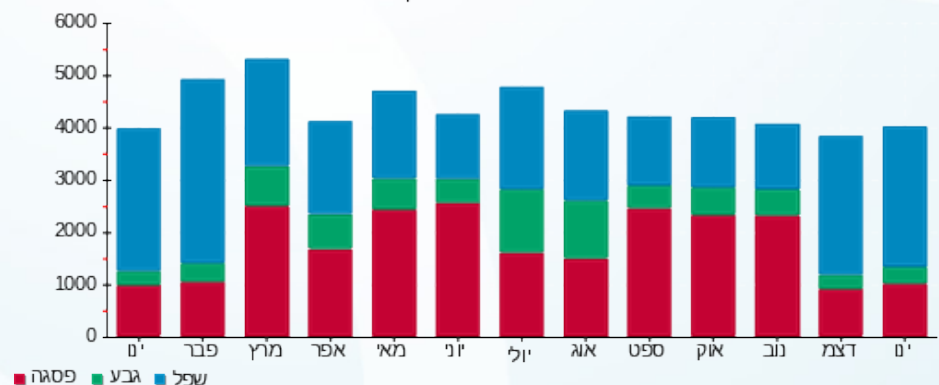
31012130638

התפלגות חיוב בש"ח לפי תעו"ז



פסגה (852.93 ₪)
 גבע (177.26 ₪)
 שפל (910.85 ₪)

הסטוריית צריכה בקוט"ש





03/02/21 תאריך הפקה:
 31/01/21 תאריך קריאה נוכחית:
 01/01/21 תאריך קריאה קודמת:

שם דייר: משרד הביטחון
שם אתר: דורבן מרכבים פ"ת

לקוח/ה נכבד/ה, אנו מתכבדים להגיש את חישוב צריכת החשמל לתקופה 01/01/21 - 31/01/21:

שנאי 3 - 1 - 81009639(3x2500)

סוג תעריף	סוג צריכה	קריאה קודמת	קריאה נוכחית	סה"כ צריכה בקוט"ש	מחיר לקוט"ש בא"ג	סה"כ לתשלום
פרטי חשבון עבור תאריכים:			31/01/21	01/01/21		
777	פסגה	4,749,778.43	4,767,514.62	17,736.19	87.59	15,535.13 ₪
778	גבע	1,399,972.22	1,407,490.69	7,518.46	53.68	4,035.91 ₪
779	שפל	1,946,916.80	1,992,954.56	46,037.76	33.94	15,625.22 ₪

שנאי 2 - 1 - 81011469(3x2500)

סוג תעריף	סוג צריכה	קריאה קודמת	קריאה נוכחית	סה"כ צריכה בקוט"ש	מחיר לקוט"ש בא"ג	סה"כ לתשלום
פרטי חשבון עבור תאריכים:			31/01/21	01/01/21		
777	פסגה	2,570,270.64	2,583,579.54	13,308.90	87.59	11,657.27 ₪
778	גבע	757,145.22	763,566.78	6,421.56	53.68	3,447.09 ₪
779	שפל	1,965,871.50	2,011,392.12	45,520.62	33.94	15,449.70 ₪

שנאי 1 חדש - 1 - 81011498(3x2500)

סוג תעריף	סוג צריכה	קריאה קודמת	קריאה נוכחית	סה"כ צריכה בקוט"ש	מחיר לקוט"ש בא"ג	סה"כ לתשלום
פרטי חשבון עבור תאריכים:			31/01/21	01/01/21		
777	פסגה	3,420,473.94	3,440,805.24	20,331.30	87.59	17,808.19 ₪
778	גבע	1,336,180.38	1,346,231.76	10,051.38	53.68	5,395.58 ₪
779	שפל	3,507,410.70	3,576,497.28	69,086.58	33.94	23,447.99 ₪

סה"כ לדייר:

פסגה	גבע	שפל	סה"כ	שיא ביקוש
51,376.39	23,991.40	160,644.96	236,012.76	397.57
₪ 45,000.58	₪ 12,878.59	₪ 54,522.90	₪ 112,402.07	

סה"כ צריכה
 סה"כ לתשלום

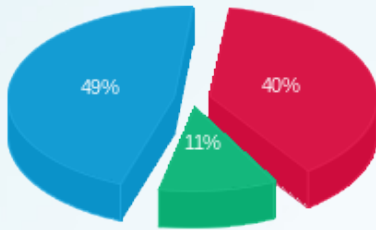
200.95 ₪	תשלום קבוע	
1,415.26 ₪	תשלום עבור גודל חיבור בKVA (3x7500)	
114,018.27 ₪	סה"כ לתשלום	לא כולל מע"מ





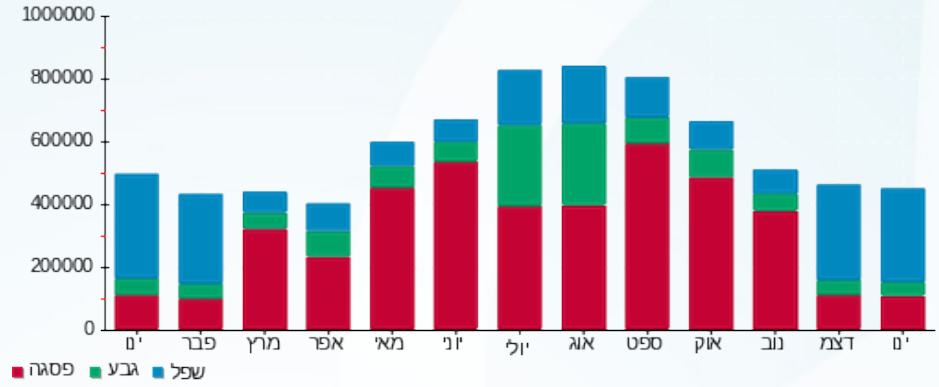
31012130665

התפלגות חיוב בש"ח לפי תעו"ז



- פסגה (ש"ח 45,000.58)
- גבע (ש"ח 12,878.59)
- שפל (ש"ח 54,522.90)

הסטוריית צריכה בקוט"ש





03/02/21

תאריך הפקדה:

שם דייר: ציבורי

31/01/21

תאריך קריאה נוכחית:

שם אתר: דורבן מרכבים פ"ת

01/01/21

תאריך קריאה קודמת:

לקוח/ה נכבד/ה, אנו מתכבדים להגיש את חישוב צריכת החשמל לתקופה 01/01/21 - 31/01/21:

ציבורי - 1 - 00023659

סוג תעריף	סוג צריכה	קריאה קודמת	קריאה נוכחית	סה"כ צריכה בקוט"ש	מחיר לקוט"ש בא"ג	סה"כ לתשלום
פרטי חשבון עבור תאריכים:						
777	פסגה	01/01/21	31/01/21	232.42	87.59	203.58 ₪
778	גבע	18,913.96	18,981.77	67.81	53.68	36.40 ₪
779	שפל	83,714.75	84,419.34	704.60	33.94	239.14 ₪

סה"כ לדייר:

פסגה	גבע	שפל	סה"כ	שיא ביקוש
232.42	67.81	704.60	1,004.83	2.97
203.58 ₪	36.40 ₪	239.14 ₪	479.12 ₪	

סה"כ צריכה

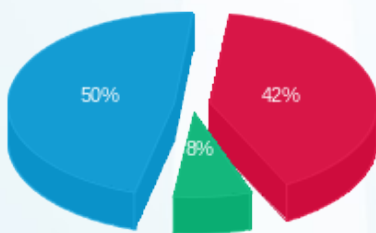
סה"כ לתשלום

200.95 ₪	תשלום קבוע	
680.07 ₪	סה"כ לתשלום	לא כולל מע"מ



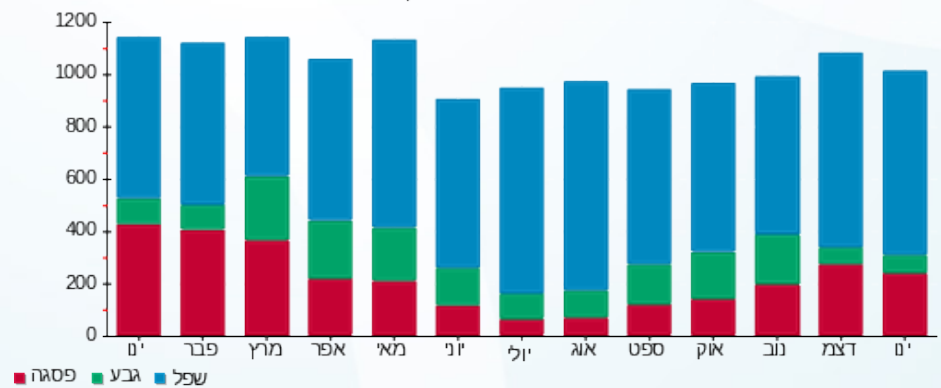
31012130658

התפלגות חיוב בש"ח לפי תעו"ז



- פסגה (203.58 ₪) 50%
- גבע (36.40 ₪) 42%
- שפל (239.14 ₪) 8%

הסטוריית צריכה בקוט"ש



03/02/21 תאריך הפקדה:
 31/01/21 תאריך קריאה נוכחית:
 01/01/21 תאריך קריאה קודמת:

שם דייר: קשת טעמים בע"מ
 שם אתר: דורבן מרכבים פ"ת
 תאריך כניסה: 24/01/21

לקוח/ה נכבד/ה, אנו מתכבדים להגיש את חישוב צריכת החשמל לתקופה 24/01/21 - 31/01/21:

קשת טעמים בע"מ - 2 - 00023659(3x1600)

סוג תעריף	סוג צריכה	קריאה קודמת	קריאה נוכחית	סה"כ צריכה בקוט"ש	מחיר לקוט"ש בא"ג	סה"כ לתשלום
			31/01/21	24/01/21	פרטי חשבון עבור תאריכים:	
777	פסגה	2,451,481.50	2,454,175.23	2,693.73	87.59	2,359.44 ₪
778	גבע	692,328.96	693,186.37	857.41	53.68	460.26 ₪
779	שפל	1,686,433.02	1,693,827.10	7,394.08	33.94	2,509.55 ₪

סה"כ לדייר:

פסגה	גבע	שפל	סה"כ	שיא ביקוש
2,693.73	857.41	7,394.08	10,945.22	114.37
2,359.44 ₪	460.26 ₪	2,509.55 ₪	5,329.24 ₪	

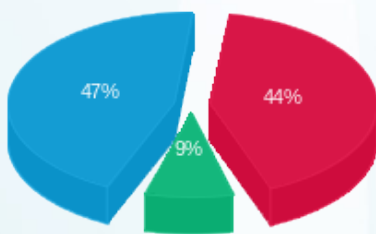
סה"כ צריכה
 סה"כ לתשלום

200.95 ₪	תשלום קבוע	
77.92 ₪	תשלום עבור גודל חיבור בKVA (3x1600)	
5,608.11 ₪	סה"כ לתשלום	לא כולל מע"מ



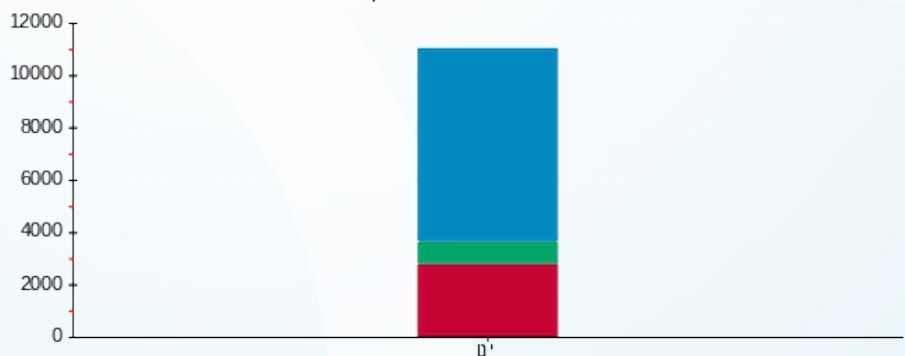
31012142596

התפלגות חיוב בש"ח לפי תעו"ז



■ פסגה (2,359.44 ₪)
 ■ גבע (460.26 ₪)
 ■ שפל (2,509.55 ₪)

הסטוריית צריכה בקוט"ש



■ פסגה ■ גבע ■ שפל





03/02/21 תאריך הפקה:
 31/01/21 תאריך קריאה נוכחית:
 01/01/21 תאריך קריאה קודמת:

שם דייר: תאורת חוץ F
 שם אתר: דורבן מרכבים פ"ת

לקוח/ה נכבד/ה, אנו מתכבדים להגיש את חישוב צריכת החשמל לתקופה 01/01/21 - 31/01/21:

תאורת חוץ 3 - (3x160)81011498 - F

סוג תעריף	סוג צריכה	קריאה קודמת	קריאה נוכחית	סה"כ צריכה בקוט"ש	מחיר לקוט"ש בא"ג	סה"כ לתשלום
פרטי חשבון עבור תאריכים:			01/01/21	31/01/21		
777	פסגה	65,281.84	66,964.11	1,682.27	87.59	1,473.50 ₪
778	גבע	49,763.02	49,950.26	187.24	53.68	100.51 ₪
779	שפל	174,479.70	175,899.48	1,419.78	33.94	481.87 ₪

סה"כ לדייר:

פסגה	גבע	שפל	סה"כ	שיא ביקוש
1,682.27	187.24	1,419.78	3,289.30	15.22
1,473.50 ₪	100.51 ₪	481.87 ₪	2,055.89 ₪	

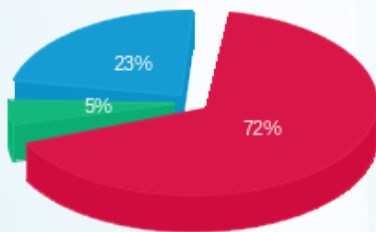
סה"כ צריכה
 סה"כ לתשלום

200.95 ₪	תשלום קבוע	
30.19 ₪	תשלום עבור גודל חיבור בKVA (3x160)	
2,287.03 ₪	סה"כ לתשלום	לא כולל מע"מ



31012130664

התפלגות חיוב בש"ח לפי תעו"ז



פסגה (1,473.50 ₪)
 גבע (100.51 ₪)
 שפל (481.87 ₪)

הסטוריית צריכה בקוט"ש

