



08/02/21 תאריך הפקה:
 31/01/21 תאריך קריאה נוכחית:
 01/01/21 תאריך קריאה קודמת:

שם דייר: א.מ.א.פ בורגרים
 שם אתר: טרמינל פארק אור יהודה

לקוח/ה נכבד/ה, אנו מתכבדים להגיש את חישוב צריכת החשמל לתקופה 01/01/21 - 31/01/21:

בורגרים מאור וכח - 1 - 81022117(0x0)

סוג תעריף	סוג צריכה	קריאה קודמת	קריאה נוכחית	סה"כ צריכה בקוט"ש	מחיר לקוט"ש בא"ג	סה"כ לתשלום
			31/01/21	01/01/21	פרטי חשבון עבור תאריכים:	
777	פסגה	204,335.10	206,117.60	1,782.50	87.59	1,561.29 ₪
778	גבע	70,971.80	71,236.60	264.80	53.68	142.14 ₪
779	שפל	170,677.80	173,630.60	2,952.80	33.94	1,002.18 ₪

בורגרים מ"א - 7 - 81036557(0x0)

סוג תעריף	סוג צריכה	קריאה קודמת	קריאה נוכחית	סה"כ צריכה בקוט"ש	מחיר לקוט"ש בא"ג	סה"כ לתשלום
			31/01/21	01/01/21	פרטי חשבון עבור תאריכים:	
777	פסגה	8,456.95	8,459.00	2.05	87.59	1.80 ₪
778	גבע	2,690.35	2,690.50	0.15	53.68	0.08 ₪
779	שפל	3,858.55	3,864.05	5.50	33.94	1.87 ₪

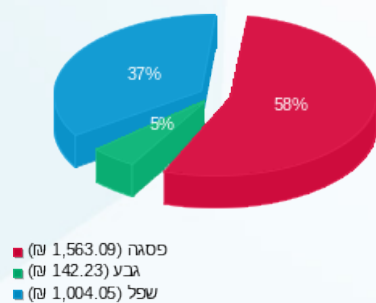
סה"כ לדייר:

פסגה	גבע	שפל	סה"כ	שיא ביקוש
1,784.55	264.95	2,958.30	5,007.80	16.90
1,563.09 ₪	142.23 ₪	1,004.05 ₪	2,709.36 ₪	

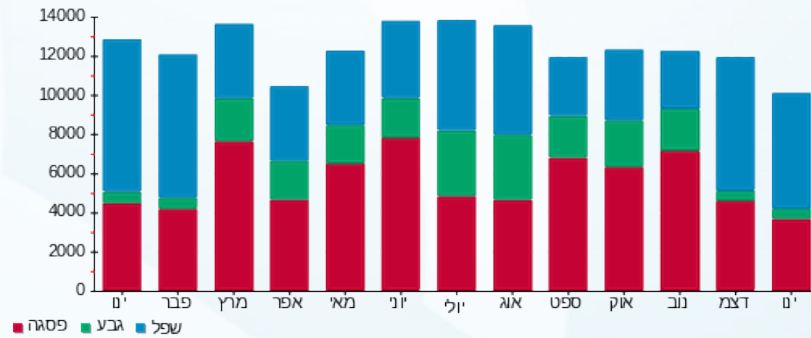
סה"כ צריכה
 סה"כ לתשלום

300.00 ₪	תשלום קבוע	
0.00 ₪	תשלום עבור גודל חיבור בKVA (0x0)	
3,009.36 ₪	סה"כ לתשלום	לא כולל מע"מ

התפלגות חיוב בש"ח לפי תע"ז



הסטוריית צריכה בקוט"ש





08/02/21 תאריך הפקה:
 31/01/21 תאריך קריאה נוכחית:
 01/01/21 תאריך קריאה קודמת:

שם דייר: אדווארדס קומה 3
שם אתר: טרמינל פארק אור יהודה

לקוח/ה נכבד/ה, אנו מתכבדים להגיש את חישוב צריכת החשמל לתקופה 01/01/21 - 31/01/21:

אדווארדס קומה 3 מא 1 - 81022485(0x0)

סוג תעריף	סוג צריכה	קריאה קודמת	קריאה נוכחית	סה"כ צריכה בקוט"ש	מחיר לקוט"ש בא"ג	סה"כ לתשלום
פרטי חשבון עבור תאריכים:			01/01/21	31/01/21		
777	פסגה	59,343.01	59,748.14	405.13	87.59	354.86 ₪
778	גבע	31,582.74	31,742.32	159.58	53.68	85.66 ₪
779	שפל	97,598.28	98,952.44	1,354.16	33.94	459.60 ₪

אדווארדס בלתי חיוני קומה 3 - 7 - 81036702(0x0)

סוג תעריף	סוג צריכה	קריאה קודמת	קריאה נוכחית	סה"כ צריכה בקוט"ש	מחיר לקוט"ש בא"ג	סה"כ לתשלום
פרטי חשבון עבור תאריכים:			01/01/21	31/01/21		
777	פסגה	736,666.00	740,948.00	4,282.00	87.59	3,750.60 ₪
778	גבע	251,120.80	252,954.40	1,833.60	53.68	984.28 ₪
779	שפל	665,122.40	679,758.00	14,635.60	33.94	4,967.32 ₪

אדווארדס בלתי חיוני קומה 3 - 8 - 81038252(0x0)

סוג תעריף	סוג צריכה	קריאה קודמת	קריאה נוכחית	סה"כ צריכה בקוט"ש	מחיר לקוט"ש בא"ג	סה"כ לתשלום
פרטי חשבון עבור תאריכים:			01/01/21	31/01/21		
777	פסגה	568,299.00	568,528.00	229.00	87.59	200.58 ₪
778	גבע	153,067.00	153,132.00	65.00	53.68	34.89 ₪
779	שפל	421,992.00	422,616.50	624.50	33.94	211.96 ₪

סה"כ לדייר:

פסגה	גבע	שפל	סה"כ	שיא ביקוש
4,916.13	2,058.18	16,614.26	23,588.57	48.40
₪ 4,306.04	₪ 1,104.83	₪ 5,638.88	₪ 11,049.75	

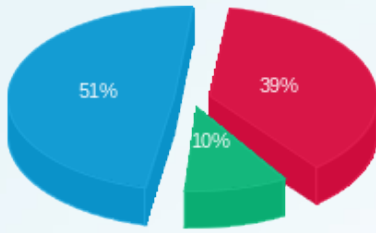
סה"כ צריכה
סה"כ לתשלום

₪ 300.00	תשלום קבוע	
₪ 0.00	תשלום עבור גודל חיבור בKVA (0x0)	
₪ 11,349.75	סה"כ לתשלום	לא כולל מע"מ



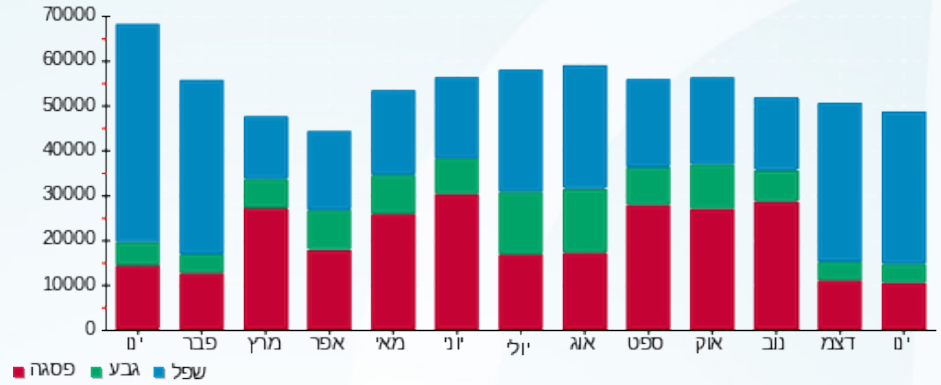


התפלגות חיוב בש"ח לפי תעו"ז



- פסגה (4,306.04)
- גבע (1,104.83)
- שפל (5,638.88)

הסטוריית צריכה בקוט"ש



08/02/21 תאריך הפקה:
 31/01/21 תאריך קריאה נוכחית:
 01/01/21 תאריך קריאה קודמת:

שם דייר: אל על
 שם אתר: טרמינל פארק אור יהודה

לקוח/ה נכבד/ה, אנו מתכבדים להגיש את חישוב צריכת החשמל לתקופה 01/01/21 - 31/01/21:

אל-על מאור וכח בנין 2 ק. 3 - 5 - 81029749(0x0)

סוג תעריף	סוג צריכה	קריאה קודמת	קריאה נוכחית	סה"כ צריכה בקוט"ש	מחיר לקוט"ש בא"ג	סה"כ לתשלום
פרטי חשבון עבור תאריכים:			01/01/21	31/01/21		
777	פסגה	273,924.40	274,747.80	823.40	87.59	721.22 ₪
778	גבע	78,476.80	78,815.00	338.20	53.68	181.55 ₪
779	שפל	203,571.40	206,248.60	2,677.20	33.94	908.64 ₪

אל-על מ-א בנין 2 ק. 3 - 5 - 81036557(0x0)

סוג תעריף	סוג צריכה	קריאה קודמת	קריאה נוכחית	סה"כ צריכה בקוט"ש	מחיר לקוט"ש בא"ג	סה"כ לתשלום
פרטי חשבון עבור תאריכים:			01/01/21	31/01/21		
777	פסגה	49,095.20	49,183.60	88.40	87.59	77.43 ₪
778	גבע	22,660.80	22,691.60	30.80	53.68	16.53 ₪
779	שפל	77,230.60	77,529.60	299.00	33.94	101.48 ₪

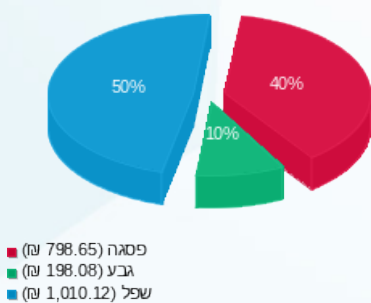
סה"כ לדייר:

פסגה	גבע	שפל	סה"כ	שיא ביקוש
911.80	369.00	2,976.20	4,257.00	15.10
798.65 ₪	198.08 ₪	1,010.12 ₪	2,006.85 ₪	

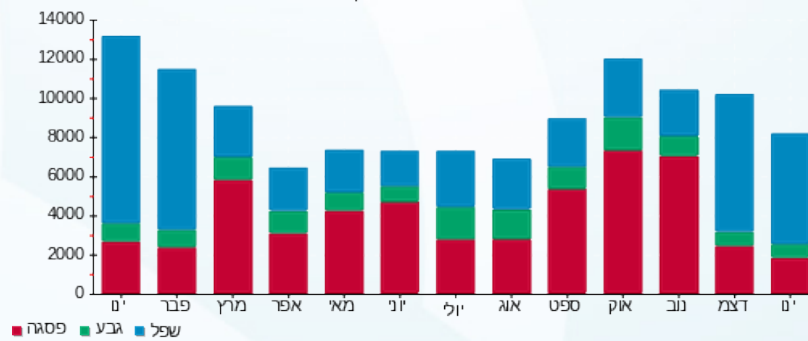
סה"כ צריכה
 סה"כ לתשלום

300.00 ₪	תשלום קבוע	
0.00 ₪	תשלום עבור גודל חיבור בKVA (0x0)	
2,306.85 ₪	סה"כ לתשלום	לא כולל מע"מ

התפלגות חיוב בש"ח לפי תע"ז



הסטוריית צריכה בקוט"ש



08/02/21 תאריך הפקה:
 31/01/21 תאריך קריאה נוכחית:
 01/01/21 תאריך קריאה קודמת:

שם דייר: אל על - מועדון הנוסע המתמיד
 שם אתר: טרמינל פארק אור יהודה

לקוח/ה נכבד/ה, אנו מתכבדים להגיש את חישוב צריכת החשמל לתקופה 01/01/21 - 31/01/21:

אל על מ"א ק. 3 - 2 - 81036557(0x0)

סוג תעריף	סוג צריכה	קריאה קודמת	קריאה נוכחית	סה"כ צריכה בקוט"ש	מחיר לקוט"ש בא"ג	סה"כ לתשלום
פרטי חשבון עבור תאריכים:			01/01/21	31/01/21		
777	פסגה	14,616.30	14,624.30	8.00	87.59	7.01 ₪
778	גבע	6,714.90	6,716.00	1.10	53.68	0.59 ₪
779	שפל	19,134.70	19,155.50	20.80	33.94	7.06 ₪

אל על 2 מאור וכוח - 7 - 81038252(0x0)

סוג תעריף	סוג צריכה	קריאה קודמת	קריאה נוכחית	סה"כ צריכה בקוט"ש	מחיר לקוט"ש בא"ג	סה"כ לתשלום
פרטי חשבון עבור תאריכים:			01/01/21	31/01/21		
777	פסגה	98,174.75	98,682.63	507.88	87.59	444.85 ₪
778	גבע	26,921.75	27,089.63	167.88	53.68	90.12 ₪
779	שפל	70,754.88	72,470.88	1,716.00	33.94	582.41 ₪

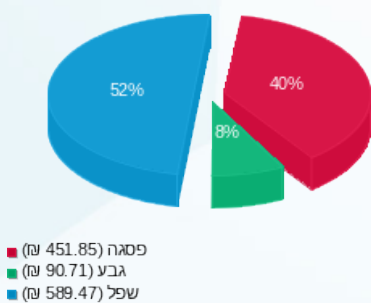
סה"כ לדירה:

פסגה	גבע	שפל	סה"כ	שיא ביקוש
515.88	168.98	1,736.80	2,421.65	9.00
₪ 451.85	₪ 90.71	₪ 589.47	₪ 1,132.03	

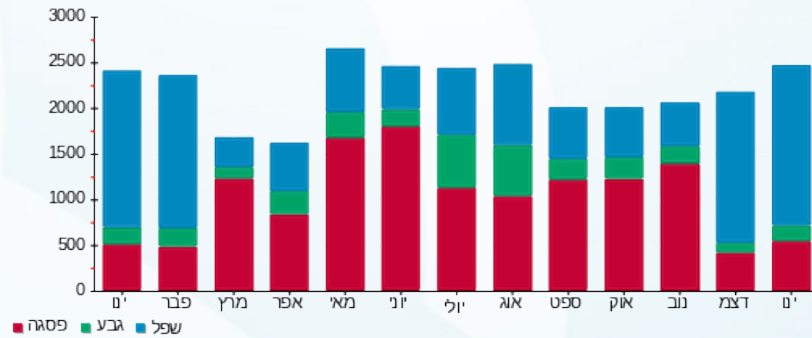
סה"כ צריכה
 סה"כ לתשלום

300.00 ₪	תשלום קבוע	
0.00 ₪	תשלום עבור גודל חיבור בKVA (0x0)	
1,432.03 ₪	סה"כ לתשלום	לא כולל מע"מ

התפלגות חיוב בש"ח לפי תע"ז



הסטוריית צריכה בקוט"ש



08/02/21 תאריך הפקה:
 31/01/21 תאריך קריאה נוכחית:
 01/01/21 תאריך קריאה קודמת:

שם דייר: אליין טכנולוגיות קומת קרקע
 שם אתר: טרמינל פארק אור יהודה

לקוח/ה נכבד/ה, אנו מתכבדים להגיש את חישוב צריכת החשמל לתקופה 01/01/21 - 31/01/21:

אליין טכנולוגיות קומת קרקע - 3 - 81036702(0x0)

סוג תעריף	סוג צריכה	קריאה קודמת	קריאה נוכחית	סה"כ צריכה בקוט"ש	מחיר לקוט"ש בא"ג	סה"כ לתשלום
פרטי חשבון עבור תאריכים:						
777	פסגה	01/01/21	31/01/21	1,203.00	87.59	1,053.71 ₪
778	גבע	17,023.80	17,448.00	424.20	53.68	227.71 ₪
779	שפל	39,600.00	42,842.60	3,242.60	33.94	1,100.54 ₪

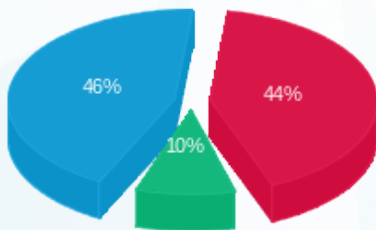
סה"כ לדייר:

פסגה	גבע	שפל	סה"כ	שיא ביקוש
1,203.00	424.20	3,242.60	4,869.80	16.00
1,053.71 ₪	227.71 ₪	1,100.54 ₪	2,381.96 ₪	

סה"כ צריכה
 סה"כ לתשלום

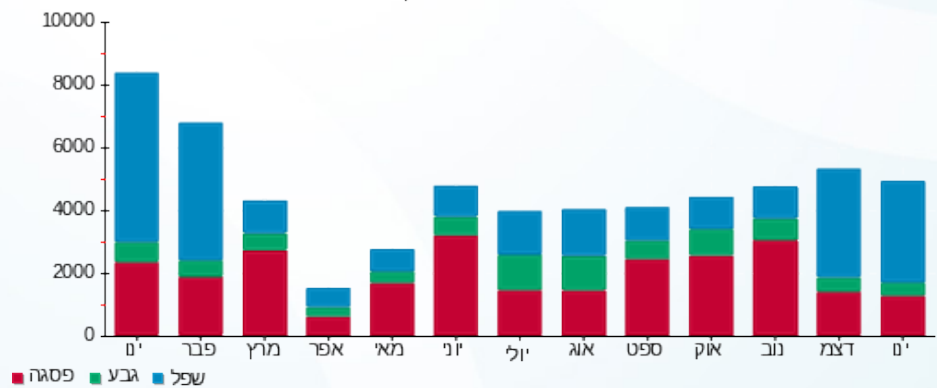
300.00 ₪	תשלום קבוע	
0.00 ₪	תשלום עבור גודל חיבור בKVA (0x0)	
2,681.96 ₪	סה"כ לתשלום	לא כולל מע"מ

התפלגות חיוב בש"ח לפי תעו"ז



■ פסגה (1,053.71 ₪)
 ■ גבע (227.71 ₪)
 ■ שפל (1,100.54 ₪)

הסטוריית צריכה בקוט"ש





08/02/21 תאריך הפקה:
 31/01/21 תאריך קריאה נוכחית:
 01/01/21 תאריך קריאה קודמת:

שם דייר: אלסייד
 שם אתר: טרמינל פארק אור יהודה

לקוח/ה נכבד/ה, אנו מתכבדים להגיש את חישוב צריכת החשמל לתקופה 01/01/21 - 31/01/21:

מ"א ק' 1 בנין 5 - (0x0)81022485 - A1

סוג תעריף	סוג צריכה	קריאה קודמת	קריאה נוכחית	סה"כ צריכה בקוט"ש	מחיר לקוט"ש בא"ג	סה"כ לתשלום
פרטי חשבון עבור תאריכים:			01/01/21	31/01/21		
777	פסגה	8,165.58	8,314.57	148.99	87.59	130.50 ₪
778	גבע	1,708.60	1,713.51	4.91	53.68	2.63 ₪
779	שפל	2,118.43	2,313.67	195.25	33.94	66.27 ₪

מאור וכוח ק' 1 בנין 5 - (0x0)81036702 - A1

סוג תעריף	סוג צריכה	קריאה קודמת	קריאה נוכחית	סה"כ צריכה בקוט"ש	מחיר לקוט"ש בא"ג	סה"כ לתשלום
פרטי חשבון עבור תאריכים:			01/01/21	31/01/21		
777	פסגה	81,455.50	81,996.30	540.80	87.59	473.69 ₪
778	גבע	25,961.10	26,118.00	156.90	53.68	84.22 ₪
779	שפל	70,993.70	72,461.30	1,467.60	33.94	498.10 ₪

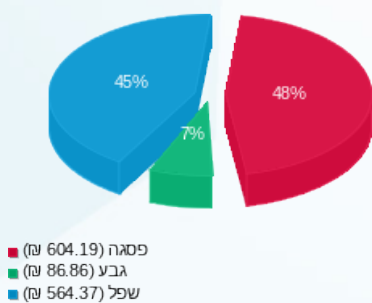
סה"כ לדיר:

פסגה	גבע	שפל	סה"כ	שיא ביקוש
689.79	161.81	1,662.85	2,514.45	13.17
₪ 604.19	₪ 86.86	₪ 564.37	₪ 1,255.42	

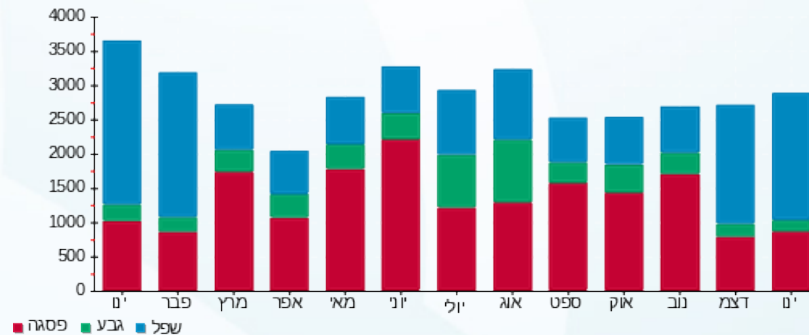
סה"כ צריכה
 סה"כ לתשלום

300.00 ₪	תשלום קבוע	
0.00 ₪	תשלום עבור גודל חיבור בKVA (0x0)	
1,555.42 ₪	סה"כ לתשלום	לא כולל מע"מ

התפלגות חיוב בש"ח לפי תע"ז



הסטוריית צריכה בקוט"ש





08/02/21 תאריך הפקדה:
 31/01/21 תאריך קריאה נוכחית:
 01/01/21 תאריך קריאה קודמת:

שם דייר: ארקפה
 שם אתר: טרמינל פארק אור יהודה

לקוח/ה נכבד/ה, אנו מתכבדים להגיש את חישוב צריכת החשמל לתקופה 01/01/21 - 31/01/21:

ארקפה - 5 - 8102222(0x0)

סה"כ לתשלום	מחיר לקוט"ש בא"ג	סה"כ צריכה בקוט"ש	קריאה נוכחית	קריאה קודמת	סוג צריכה	סוג תעריף
			31/01/21	01/01/21		פרטי חשבון עבור תאריכים:
₪ 649.92	87.59	742.00	261,160.20	260,418.20	פסגה	777
₪ 296.64	53.68	552.60	110,465.80	109,913.20	גבע	778
₪ 1,127.15	33.94	3,321.00	239,259.80	235,938.80	שפל	779

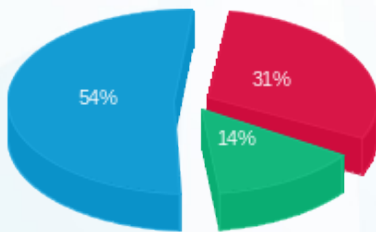
סה"כ לדיר:

שיא ביקוש	סה"כ	שפל	גבע	פסגה
21.60	4,615.60	3,321.00	552.60	742.00
	₪ 2,073.70	₪ 1,127.15	₪ 296.64	₪ 649.92

סה"כ צריכה
 סה"כ לתשלום

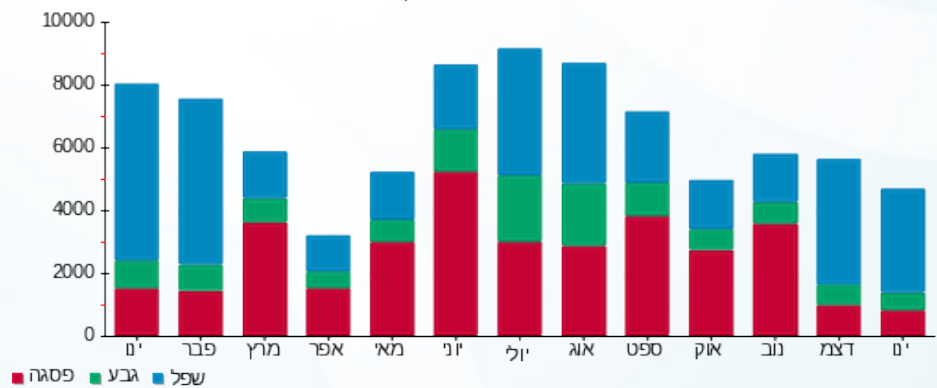
₪ 300.00	תשלום קבוע	
₪ 0.00	תשלום עבור גודל חיבור בKVA (0x0)	
₪ 2,373.70	סה"כ לתשלום	לא כולל מע"מ

התפלגות חיוב בש"ח לפי תעו"ז



■ פסגה (₪ 649.92)
 ■ גבע (₪ 296.64)
 ■ שפל (₪ 1,127.15)

הסטוריית צריכה בקוט"ש





08/02/21 תאריך הפקה:
 31/01/21 תאריך קריאה נוכחית:
 01/01/21 תאריך קריאה קודמת:

שם דייר: וולטק וריו ק.3
שם אתר: טרמינל פארק אור יהודה

לקוח/ה נכבד/ה, אנו מתכבדים להגיש את חישוב צריכת החשמל לתקופה 01/01/21 - 31/01/21:

וולטק וריו מ"א ק' 3 בניין 7 - (0x0)81022485 - A1

סוג תעריף	סוג צריכה	קריאה קודמת	קריאה נוכחית	סה"כ צריכה בקוט"ש	מחיר לקוט"ש בא"ג	סה"כ לתשלום
פרטי חשבון עבור תאריכים:			01/01/21	31/01/21		
777	פסגה	173,534.85	174,189.66	654.81	87.59	573.55 ₪
778	גבע	77,111.66	77,393.35	281.69	53.68	151.21 ₪
779	שפל	228,313.52	230,670.28	2,356.76	33.94	799.88 ₪

ציבורי חיוני ק' 3 בניין 3 - (0x0)81029539 - A1

סוג תעריף	סוג צריכה	קריאה קודמת	קריאה נוכחית	סה"כ צריכה בקוט"ש	מחיר לקוט"ש בא"ג	סה"כ לתשלום
פרטי חשבון עבור תאריכים:			01/01/21	31/01/21		
777	פסגה	4,430.55	4,495.70	65.15	87.59	57.06 ₪
778	גבע	1,635.70	1,669.40	33.70	53.68	18.09 ₪
779	שפל	5,201.85	5,463.15	261.30	33.94	88.69 ₪

ציבורי ב.חיוני ק' 3 בניין 4 - (0x0)81029539 - A1

סוג תעריף	סוג צריכה	קריאה קודמת	קריאה נוכחית	סה"כ צריכה בקוט"ש	מחיר לקוט"ש בא"ג	סה"כ לתשלום
פרטי חשבון עבור תאריכים:			01/01/21	31/01/21		
777	פסגה	1,406.20	1,413.05	6.85	87.59	6.00 ₪
778	גבע	381.95	385.45	3.50	53.68	1.88 ₪
779	שפל	1,205.50	1,233.70	28.20	33.94	9.57 ₪

סה"כ לדייר:

פסגה	גבע	שפל	סה"כ	שיא ביקוש
726.81	318.89	2,646.26	3,691.96	14.32
₪ 636.61	₪ 171.18	₪ 898.14	₪ 1,705.93	

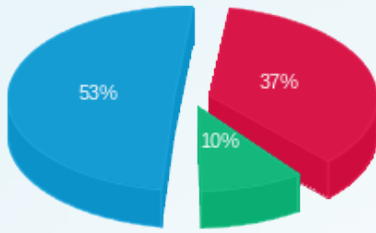
סה"כ צריכה
 סה"כ לתשלום

₪ 300.00	תשלום קבוע	
₪ 0.00	תשלום עבור גודל חיבור בKVA (0x0)	
₪ 2,005.93	סה"כ לתשלום	לא כולל מע"מ



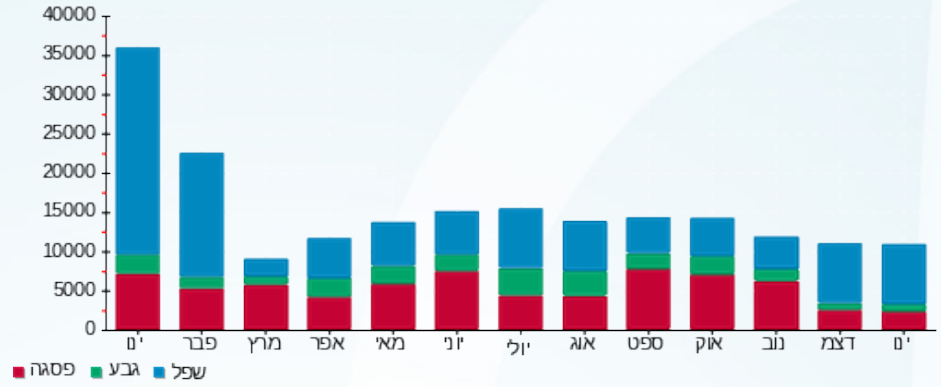


התפלגות חיוב בש"ח לפי תעו"ז



פסגה (636.61) ש"ח
 גבע (171.18) ש"ח
 שפל (898.14) ש"ח

הסטוריית צריכה בקוט"ש





08/02/21 תאריך הפקה:
 31/01/21 תאריך קריאה נוכחית:
 01/01/21 תאריך קריאה קודמת:

שם דייר: טללים 2.ק.
שם אתר: טרמינל פארק אור יהודה

לקוח/ה נכבד/ה, אנו מתכבדים להגיש את חישוב צריכת החשמל לתקופה 01/01/21 - 31/01/21:

טללים מ"א ק' 2 בנין 6 - (0x0)81022485 - A1

סוג תעריף	סוג צריכה	קריאה קודמת	קריאה נוכחית	סה"כ צריכה בקוט"ש	מחיר לקוט"ש בא"ג	סה"כ לתשלום
פרטי חשבון עבור תאריכים:						
777	פסגה	01/01/21	31/01/21	6.72	87.59	5.88 ₪
778	גבע	10,278.30	10,283.66	5.36	53.68	2.88 ₪
779	שפל	37,237.07	37,258.97	21.90	33.94	7.43 ₪

ציבורי חיוני ק' 2 בנין 1 - (0x0)81029539 - A1

סוג תעריף	סוג צריכה	קריאה קודמת	קריאה נוכחית	סה"כ צריכה בקוט"ש	מחיר לקוט"ש בא"ג	סה"כ לתשלום
פרטי חשבון עבור תאריכים:						
777	פסגה	01/01/21	31/01/21	13.80	87.59	12.09 ₪
778	גבע	2,174.05	2,181.40	7.35	53.68	3.95 ₪
779	שפל	7,049.95	7,104.40	54.45	33.94	18.48 ₪

ציבורי ב. חיוני ק' 2 בנין 2 - (0x0)81029539 - A1

סוג תעריף	סוג צריכה	קריאה קודמת	קריאה נוכחית	סה"כ צריכה בקוט"ש	מחיר לקוט"ש בא"ג	סה"כ לתשלום
פרטי חשבון עבור תאריכים:						
777	פסגה	01/01/21	31/01/21	20.25	87.59	17.74 ₪
778	גבע	2,334.80	2,345.95	11.15	53.68	5.99 ₪
779	שפל	7,370.45	7,449.45	79.00	33.94	26.81 ₪

טללים מאור וכוז ק. 2 בנין 6 - (0x0)81036702 - A1

סוג תעריף	סוג צריכה	קריאה קודמת	קריאה נוכחית	סה"כ צריכה בקוט"ש	מחיר לקוט"ש בא"ג	סה"כ לתשלום
פרטי חשבון עבור תאריכים:						
777	פסגה	01/01/21	31/01/21	320.80	87.59	280.99 ₪
778	גבע	125,516.00	125,708.40	192.40	53.68	103.28 ₪
779	שפל	369,703.60	370,862.80	1,159.20	33.94	393.43 ₪

סה"כ לדירה:

פסגה	גבע	שפל	סה"כ	שיא ביקוש
------	-----	-----	------	-----------





סה"כ לדירה:

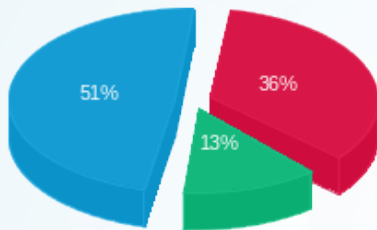
פסגה	גבע	שפל	סה"כ	שיא ביקוש
361.57	216.26	1,314.55	1,892.38	6.00
₪ 316.70	₪ 116.09	₪ 446.16	₪ 878.95	

סה"כ צריכה

סה"כ לתשלום

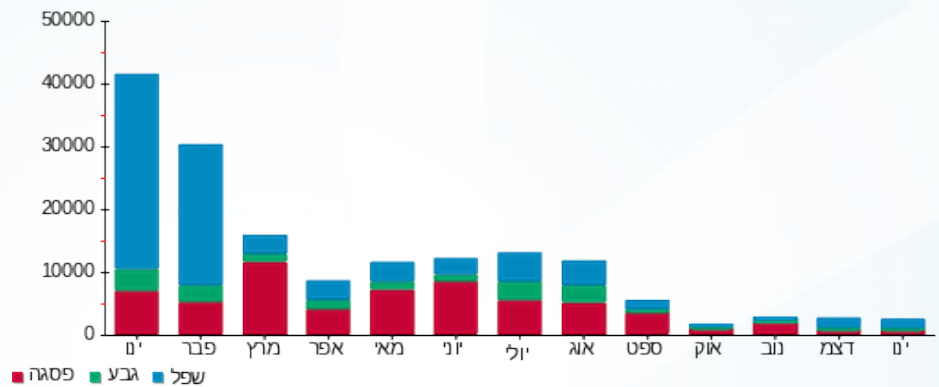
₪ 300.00	תשלום קבוע	
₪ 0.00	תשלום עבור גודל חיבור ב-KVA (0x0)	
₪ 1,178.95	סה"כ לתשלום	לא כולל מע"מ

התפלגות חיוב בש"ח לפי תעו"ז



- פסגה (₪ 316.70)
- גבע (₪ 116.09)
- שפל (₪ 446.16)

הסטוריית צריכה בקוט"ש





08/02/21 תאריך הפקה:
 31/01/21 תאריך קריאה נוכחית:
 01/01/21 תאריך קריאה קודמת:

שם דייר: מא צילרים+משאבות
שם אתר: טרמינל פארק אור יהודה

לקוח/ה נכבד/ה, אנו מתכבדים להגיש את חישוב צריכת החשמל לתקופה 01/01/21 - 31/01/21:

צילרים 3+4 ח"ח ראשי - 6 - (0x0)81022482

סוג תעריף	סוג צריכה	קריאה קודמת	קריאה נוכחית	סה"כ צריכה בקוט"ש	מחיר לקוט"ש בא"ג	סה"כ לתשלום
פרטי חשבון עבור תאריכים:			01/01/21	31/01/21		
777	פסגה	1,407,674.00	1,417,810.00	10,136.00	87.59	8,878.12 ₪
778	גבע	503,174.00	507,520.00	4,346.00	53.68	2,332.93 ₪
779	שפל	995,474.00	1,032,778.00	37,304.00	33.94	12,660.98 ₪

מ"א ציבורי 2 - (0x0)81022669 - A1

סוג תעריף	סוג צריכה	קריאה קודמת	קריאה נוכחית	סה"כ צריכה בקוט"ש	מחיר לקוט"ש בא"ג	סה"כ לתשלום
פרטי חשבון עבור תאריכים:			01/01/21	31/01/21		
777	פסגה	1,791,935.40	1,800,392.40	8,457.00	87.59	7,407.49 ₪
778	גבע	820,371.00	824,722.80	4,351.80	53.68	2,336.05 ₪
779	שפל	2,318,622.60	2,351,680.20	33,057.60	33.94	11,219.75 ₪

ציבורי מ"א ל"ח A2 + לה 3 - (0x0)81029838 - A3

סוג תעריף	סוג צריכה	קריאה קודמת	קריאה נוכחית	סה"כ צריכה בקוט"ש	מחיר לקוט"ש בא"ג	סה"כ לתשלום
פרטי חשבון עבור תאריכים:			01/01/21	31/01/21		
777	פסגה	177,324.10	177,898.90	574.80	87.59	503.47 ₪
778	גבע	69,692.70	70,063.30	370.60	53.68	198.94 ₪
779	שפל	202,446.90	204,811.10	2,364.20	33.94	802.41 ₪

צילרים 1+2 - 8 - (0x0)81029838

סוג תעריף	סוג צריכה	קריאה קודמת	קריאה נוכחית	סה"כ צריכה בקוט"ש	מחיר לקוט"ש בא"ג	סה"כ לתשלום
פרטי חשבון עבור תאריכים:			01/01/21	31/01/21		
777	פסגה	4,369,214.00	4,372,480.00	3,266.00	87.59	2,860.69 ₪
778	גבע	1,408,638.00	1,409,804.00	1,166.00	53.68	625.91 ₪
779	שפל	2,502,254.00	2,512,934.00	10,680.00	33.94	3,624.79 ₪

סה"כ לדיר:

פסגה	גבע	שפל	סה"כ	שיא ביקוש
------	-----	-----	------	-----------





סה"כ לדירה:

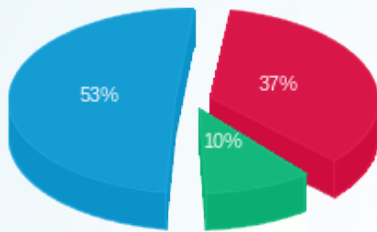
פסגה	גבע	שפל	סה"כ	שיא ביקוש
22,433.80	10,234.40	83,405.80	116,074.00	274.00
19,649.77 ₪	5,493.83 ₪	28,307.93 ₪	53,451.52 ₪	

סה"כ צריכה

סה"כ לתשלום

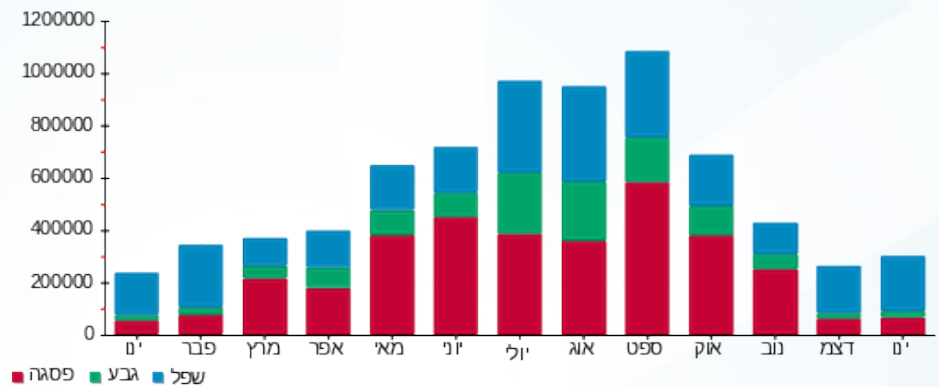
תשלום קבוע	תשלום עבור גודל חיבור ב-KVA (0x0)	סה"כ לתשלום	לא כולל מע"מ
300.00 ₪	0.00 ₪	53,751.52 ₪	

התפלגות חיוב בש"ח לפי תע"ז



- פסגה (19,649.77 ₪)
- גבע (5,493.83 ₪)
- שפל (28,307.93 ₪)

הסטוריית צריכה בקוט"ש





08/02/21 תאריך הפקה:
 31/01/21 תאריך קריאה נכחית:
 01/01/21 תאריך קריאה קודמת:

שם דייר: מאי הריטאג ק.4
שם אתר: טרמינל פארק אור יהודה

לקוח/ה נכבד/ה, אנו מתכבדים להגיש את חישוב צריכת החשמל לתקופה 01/01/21 - 31/01/21:
מאי הריטאג, א ק'4 בנין 8 - (0x0)81022485 - A1

סוג תעריף	סוג צריכה	קריאה קודמת	קריאה נכחית	סה"כ צריכה בקוט"ש	מחיר לקוט"ש בא"ג	סה"כ לתשלום
פרטי חשבון עבור תאריכים:			01/01/21	31/01/21		
777	פסגה	99,275.26	99,729.44	454.19	87.59	397.82 ₪
778	גבע	24,341.24	24,421.25	80.01	53.68	42.95 ₪
779	שפל	72,891.78	73,873.92	982.14	33.94	333.34 ₪

ציבורי חיוני ק 4 בנין 5 - (0x0)81030278 - A1

סוג תעריף	סוג צריכה	קריאה קודמת	קריאה נכחית	סה"כ צריכה בקוט"ש	מחיר לקוט"ש בא"ג	סה"כ לתשלום
פרטי חשבון עבור תאריכים:			01/01/21	31/01/21		
777	פסגה	3,472.50	3,493.85	21.35	87.59	18.70 ₪
778	גבע	1,738.15	1,749.55	11.40	53.68	6.12 ₪
779	שפל	5,236.25	5,320.85	84.60	33.94	28.71 ₪

ציבורי ב.חיוני ק 4 בנין 6 - (0x0)81030278 - A1

סוג תעריף	סוג צריכה	קריאה קודמת	קריאה נכחית	סה"כ צריכה בקוט"ש	מחיר לקוט"ש בא"ג	סה"כ לתשלום
פרטי חשבון עבור תאריכים:			01/01/21	31/01/21		
777	פסגה	3,537.40	3,546.25	8.85	87.59	7.75 ₪
778	גבע	1,449.85	1,454.15	4.30	53.68	2.31 ₪
779	שפל	6,073.40	6,106.65	33.25	33.94	11.29 ₪

מאי הריטאג מאור וכוח ק'4 בנין 4 - 8 - (0x0)81036702 - A1

סוג תעריף	סוג צריכה	קריאה קודמת	קריאה נכחית	סה"כ צריכה בקוט"ש	מחיר לקוט"ש בא"ג	סה"כ לתשלום
פרטי חשבון עבור תאריכים:			01/01/21	31/01/21		
777	פסגה	721,286.00	723,851.20	2,565.20	87.59	2,246.86 ₪
778	גבע	232,506.80	233,475.60	968.80	53.68	520.05 ₪
779	שפל	584,370.40	590,962.40	6,592.00	33.94	2,237.32 ₪

סה"כ לדייר:

פסגה	גבע	שפל	סה"כ	שיא ביקוש
------	-----	-----	------	-----------





סה"כ לדירה:

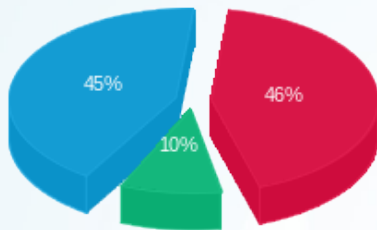
פסגה	גבע	שפל	סה"כ	שיא ביקוש
3,049.59	1,064.51	7,691.99	11,806.09	26.80
₪ 2,671.13	₪ 571.43	₪ 2,610.66	₪ 5,853.23	

סה"כ צריכה

סה"כ לתשלום

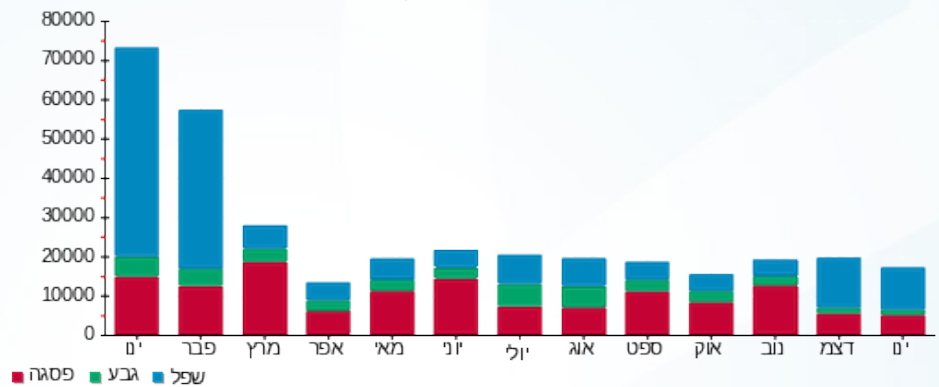
תשלום קבוע	תשלום עבור גודל חיבור ב-KVA (0x0)	סה"כ לתשלום	לא כולל מע"מ
₪ 300.00	₪ 0.00	₪ 6,153.23	

התפלגות חיוב בש"ח לפי תע"ז



- פסגה (₪ 2,671.13)
- גבע (₪ 571.43)
- שפל (₪ 2,610.66)

הסטוריית צריכה בקוט"ש





08/02/21 תאריך הפקה:
 31/01/21 תאריך קריאה נוכחית:
 01/01/21 תאריך קריאה קודמת:

שם דייר: מודימופ ק.3
שם אתר: טרמינל פארק אור יהודה

לקוח/ה נכבד/ה, אנו מתכבדים להגיש את חישוב צריכת החשמל לתקופה 01/01/21 - 31/01/21:

ציבורי חיוני בניין 2 ק.3 - 5 - (0x0)81022297

סוג תעריף	סוג צריכה	קריאה קודמת	קריאה נוכחית	סה"כ צריכה בקוט"ש	מחיר לקוט"ש בא"ג	סה"כ לתשלום
			31/01/21	01/01/21	פרטי חשבון עבור תאריכים:	
777	פסגה	29,476.25	29,643.90	167.65	87.59	146.84 ₪
778	גבע	14,196.95	14,271.15	74.20	53.68	39.83 ₪
779	שפל	40,915.60	41,390.95	475.35	33.94	161.33 ₪

ציבורי ב. חיוני בניין 2 ק.3 - 6 - (0x0)81022297

סוג תעריף	סוג צריכה	קריאה קודמת	קריאה נוכחית	סה"כ צריכה בקוט"ש	מחיר לקוט"ש בא"ג	סה"כ לתשלום
			31/01/21	01/01/21	פרטי חשבון עבור תאריכים:	
777	פסגה	3,061.95	3,070.95	9.00	87.59	7.88 ₪
778	גבע	1,368.00	1,371.05	3.05	53.68	1.64 ₪
779	שפל	5,648.65	5,661.50	12.85	33.94	4.36 ₪

מודימום מ"א ק.3 - 6 - (0x0)81036557

סוג תעריף	סוג צריכה	קריאה קודמת	קריאה נוכחית	סה"כ צריכה בקוט"ש	מחיר לקוט"ש בא"ג	סה"כ לתשלום
			31/01/21	01/01/21	פרטי חשבון עבור תאריכים:	
777	פסגה	51,166.30	51,351.00	184.70	87.59	161.78 ₪
778	גבע	12,734.30	12,794.30	60.00	53.68	32.21 ₪
779	שפל	28,883.20	29,633.80	750.60	33.94	254.75 ₪

סה"כ לדייר:

פסגה	גבע	שפל	סה"כ	שיא ביקוש
361.35	137.25	1,238.80	1,737.40	4.20
₪ 316.51	₪ 73.68	₪ 420.45	₪ 810.63	

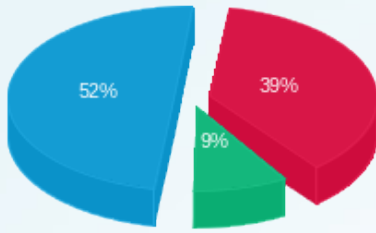
סה"כ צריכה
סה"כ לתשלום

₪ 300.00	תשלום קבוע	
₪ 0.00	תשלום עבור גודל חיבור בKVA (0x0)	
₪ 1,110.63	סה"כ לתשלום	לא כולל מע"מ



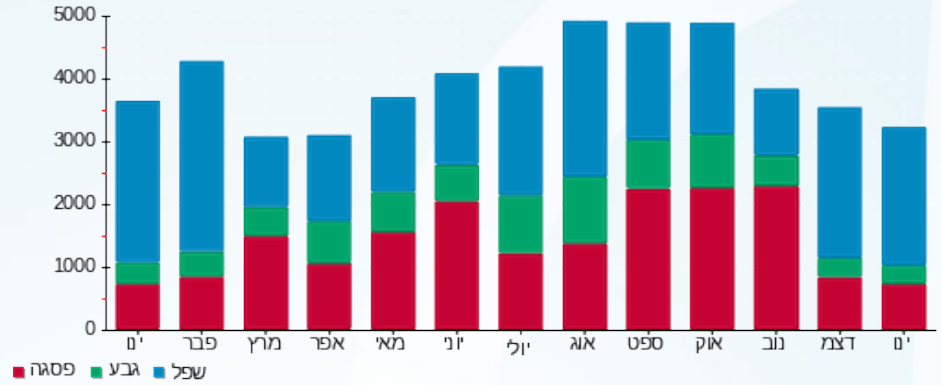


התפלגות חיוב בש"ח לפי תעו"ז



פסגה (316.51 ש"ח)
 גבע (73.68 ש"ח)
 שפל (420.45 ש"ח)

הסטוריית צריכה בקוט"ש



08/02/21 תאריך הפקה:
 31/01/21 תאריך קריאה נוכחית:
 01/01/21 תאריך קריאה קודמת:

שם דייר: מחסן WEST בניין A2 חניון 1-1
 שם אתר: טרמינל פארק אור יהודה

לקוח/ה נכבד/ה, אנו מתכבדים להגיש את חישוב צריכת החשמל לתקופה 01/01/21 - 31/01/21:

מחסן WEST בניין A2 חניון 1-1 - 4 - 81038252(0x0)

סוג תעריף	סוג צריכה	קריאה קודמת	קריאה נוכחית	סה"כ צריכה בקוט"ש	מחיר לקוט"ש בא"ג	סה"כ לתשלום
פרטי חשבון עבור תאריכים:						
777	פסגה	01/01/21	31/01/21	296.25	87.59	259.49 ₪
778	גבע	22,267.25	22,421.38	154.13	53.68	82.73 ₪
779	שפל	59,497.38	60,651.38	1,154.00	33.94	391.67 ₪

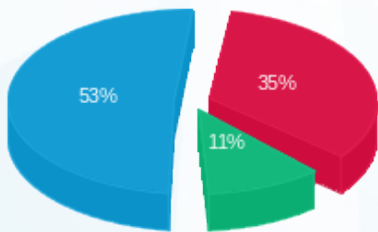
סה"כ לדייר:

פסגה	גבע	שפל	סה"כ	שיא ביקוש
296.25	154.13	1,154.00	1,604.38	4.00
259.49 ₪	82.73 ₪	391.67 ₪	733.89 ₪	

סה"כ צריכה
 סה"כ לתשלום

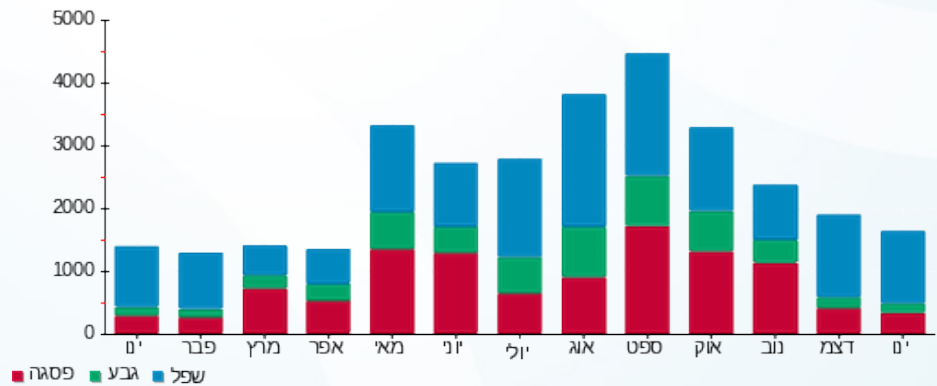
300.00 ₪	תשלום קבוע	
0.00 ₪	תשלום עבור גודל חיבור בKVA (0x0)	
1,033.89 ₪	סה"כ לתשלום	לא כולל מע"מ

התפלגות חיוב בש"ח לפי תעו"ז



■ פסגה (259.49 ₪)
 ■ גבע (82.73 ₪)
 ■ שפל (391.67 ₪)

הסטוריית צריכה בקוט"ש





08/02/21 תאריך הפקה:
 31/01/21 תאריך קריאה נוכחית:
 01/01/21 תאריך קריאה קודמת:

שם דייר: מעצ
 שם אתר: טרמינל פארק אור יהודה

לקוח/ה נכבד/ה, אנו מתכבדים להגיש את חישוב צריכת החשמל לתקופה 01/01/21 - 31/01/21:

מעליות בניין 1 - (0x0)81022253 - A3

סוג תעריף	סוג צריכה	קריאה קודמת	קריאה נוכחית	סה"כ צריכה בקוט"ש	מחיר לקוט"ש בא"ג	סה"כ לתשלום
פרטי חשבון עבור תאריכים:			31/01/21	01/01/21		
777	פסגה	44,293.80	44,438.40	144.60	87.59	126.66 ₪
778	גבע	11,226.20	11,286.20	60.00	53.68	32.21 ₪
779	שפל	28,882.20	29,341.40	459.20	33.94	155.85 ₪

מע"צ מ"א גרעין 3 ק' 2 - 1 - (0x0)81022482

סוג תעריף	סוג צריכה	קריאה קודמת	קריאה נוכחית	סה"כ צריכה בקוט"ש	מחיר לקוט"ש בא"ג	סה"כ לתשלום
פרטי חשבון עבור תאריכים:			31/01/21	01/01/21		
777	פסגה	29,240.80	29,599.60	358.80	87.59	314.27 ₪
778	גבע	7,401.60	7,567.20	165.60	53.68	88.89 ₪
779	שפל	26,674.80	28,220.40	1,545.60	33.94	524.58 ₪

מע"צ מא גרעין 3 ק.קרקע - 2 - (0x0)81022482

סוג תעריף	סוג צריכה	קריאה קודמת	קריאה נוכחית	סה"כ צריכה בקוט"ש	מחיר לקוט"ש בא"ג	סה"כ לתשלום
פרטי חשבון עבור תאריכים:			31/01/21	01/01/21		
777	פסגה	16,282.40	16,570.40	288.00	87.59	252.26 ₪
778	גבע	7,954.60	8,117.40	162.80	53.68	87.39 ₪
779	שפל	33,108.00	34,341.00	1,233.00	33.94	418.48 ₪

מע"צ מ"א גרעין 3 ק. 4 - 5 - (0x0)81022482

סוג תעריף	סוג צריכה	קריאה קודמת	קריאה נוכחית	סה"כ צריכה בקוט"ש	מחיר לקוט"ש בא"ג	סה"כ לתשלום
פרטי חשבון עבור תאריכים:			31/01/21	01/01/21		
777	פסגה	27,124.80	27,530.00	405.20	87.59	354.91 ₪
778	גבע	7,219.60	7,393.20	173.60	53.68	93.19 ₪
779	שפל	28,562.80	30,229.60	1,666.80	33.94	565.71 ₪




מע"צ מ"א גרעין 3 ק' 1 - 7 - (0x0)81022482

סוג תעריף	סוג צריכה	קריאה קודמת	קריאה נוכחית	סה"כ צריכה בקוט"ש	מחיר לקוט"ש בא"ג	סה"כ לתשלום
פרטי חשבון עבור תאריכים:						
777	פסגה	01/01/21	31/01/21	195.20	87.59	170.98 ₪
778	גבע	4,970.80	5,082.40	111.60	53.68	59.91 ₪
779	שפל	18,570.40	19,764.80	1,194.40	33.94	405.38 ₪

מע"צ מ"א גרעין 3 ק' 3 - 8 - (0x0)81022482

סוג תעריף	סוג צריכה	קריאה קודמת	קריאה נוכחית	סה"כ צריכה בקוט"ש	מחיר לקוט"ש בא"ג	סה"כ לתשלום
פרטי חשבון עבור תאריכים:						
777	פסגה	01/01/21	31/01/21	482.40	87.59	422.53 ₪
778	גבע	3,663.60	3,744.00	80.40	53.68	43.16 ₪
779	שפל	17,416.00	19,174.80	1,758.80	33.94	596.94 ₪

ציבורי חיוני גרעין 3 ק. 3 - 1 - (0x0)81029705

סוג תעריף	סוג צריכה	קריאה קודמת	קריאה נוכחית	סה"כ צריכה בקוט"ש	מחיר לקוט"ש בא"ג	סה"כ לתשלום
פרטי חשבון עבור תאריכים:						
777	פסגה	01/01/21	31/01/21	17.40	87.59	15.24 ₪
778	גבע	1,276.35	1,285.45	9.10	53.68	4.88 ₪
779	שפל	4,084.05	4,156.65	72.60	33.94	24.64 ₪

מ, א ציבורי לח 7 - (0x0)81029838 - A3

סוג תעריף	סוג צריכה	קריאה קודמת	קריאה נוכחית	סה"כ צריכה בקוט"ש	מחיר לקוט"ש בא"ג	סה"כ לתשלום
פרטי חשבון עבור תאריכים:						
777	פסגה	01/01/21	31/01/21	126.95	87.59	111.20 ₪
778	גבע	16,438.45	16,521.35	82.90	53.68	44.50 ₪
779	שפל	46,255.60	46,814.60	559.00	33.94	189.72 ₪

מע"צ מאור וכוח גרעין 3 ק' 2 - 1 - (0x0)81034348

סוג תעריף	סוג צריכה	קריאה קודמת	קריאה נוכחית	סה"כ צריכה בקוט"ש	מחיר לקוט"ש בא"ג	סה"כ לתשלום
פרטי חשבון עבור תאריכים:						
777	פסגה	01/01/21	31/01/21	2,145.20	87.59	1,878.98 ₪
778	גבע	133,280.00	134,064.00	784.00	53.68	420.85 ₪
779	שפל	306,435.20	312,937.60	6,502.40	33.94	2,206.91 ₪





מע"צ מאור וכוח בניין A3 ק. 4 - 2 - 81034348(0x0)

סוג תעריף	סוג צריכה	קריאה קודמת	קריאה נוכחית	סה"כ צריכה בקוט"ש	מחיר לקוט"ש בא"ג	סה"כ לתשלום
פרטי חשבון עבור תאריכים:			31/01/21	01/01/21		
777	פסגה	352,995.60	354,522.80	1,527.20	87.59	1,337.67 ₪
778	גבע	107,283.60	107,872.00	588.40	53.68	315.85 ₪
779	שפל	263,898.40	268,503.20	4,604.80	33.94	1,562.87 ₪

מע"צ מאור וכוח בניין 3 מרתף - 4 - 81034348(0x0)

סוג תעריף	סוג צריכה	קריאה קודמת	קריאה נוכחית	סה"כ צריכה בקוט"ש	מחיר לקוט"ש בא"ג	סה"כ לתשלום
פרטי חשבון עבור תאריכים:			31/01/21	01/01/21		
777	פסגה	358,769.20	362,112.00	3,342.80	87.59	2,927.96 ₪
778	גבע	152,717.20	154,186.80	1,469.60	53.68	788.88 ₪
779	שפל	443,320.80	455,046.40	11,725.60	33.94	3,979.67 ₪

מע"צ מאור וכוח בניין 3 מרתף - 5 - 81034348(0x0)

סוג תעריף	סוג צריכה	קריאה קודמת	קריאה נוכחית	סה"כ צריכה בקוט"ש	מחיר לקוט"ש בא"ג	סה"כ לתשלום
פרטי חשבון עבור תאריכים:			31/01/21	01/01/21		
777	פסגה	1,498,989.60	1,509,179.20	10,189.60	87.59	8,925.07 ₪
778	גבע	763,424.80	768,782.40	5,357.60	53.68	2,875.96 ₪
779	שפל	2,366,836.00	2,406,827.20	39,991.20	33.94	13,573.01 ₪

מע"צ מאור וכוח בניין A3 ק. קרקע - 6 - 81034348(0x0)

סוג תעריף	סוג צריכה	קריאה קודמת	קריאה נוכחית	סה"כ צריכה בקוט"ש	מחיר לקוט"ש בא"ג	סה"כ לתשלום
פרטי חשבון עבור תאריכים:			31/01/21	01/01/21		
777	פסגה	298,807.60	300,813.60	2,006.00	87.59	1,757.06 ₪
778	גבע	94,025.20	94,748.80	723.60	53.68	388.43 ₪
779	שפל	195,660.40	201,258.40	5,598.00	33.94	1,899.96 ₪

מע"צ מאור וכוח בניין 3 ק. 3 - 8 - 81034348(0x0)

סוג תעריף	סוג צריכה	קריאה קודמת	קריאה נוכחית	סה"כ צריכה בקוט"ש	מחיר לקוט"ש בא"ג	סה"כ לתשלום
פרטי חשבון עבור תאריכים:			31/01/21	01/01/21		
777	פסגה	401,215.60	403,074.00	1,858.40	87.59	1,627.77 ₪
778	גבע	109,954.00	110,585.20	631.20	53.68	338.83 ₪
779	שפל	254,446.80	259,772.00	5,325.20	33.94	1,807.37 ₪



מעליות חירום בניין 7 - (0x0)81038226 - A3

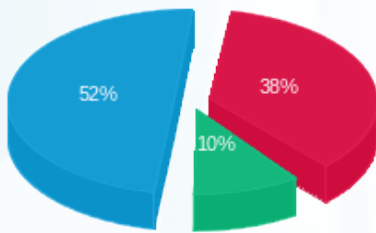
סה"כ לתשלום	מחיר לקוט"ש בא"ג	סה"כ צריכה בקוט"ש	קריאה נוכחית	קריאה קודמת	סוג צריכה	סוג תעריף
			31/01/21	01/01/21	פרטי חשבון עבור תאריכים:	
64.65 ₪	87.59	73.81	18,902.31	18,828.50	פסגה	777
22.65 ₪	53.68	42.19	4,935.38	4,893.19	גבע	778
78.30 ₪	33.94	230.69	12,082.31	11,851.63	שפל	779

סה"כ לדירה:

שיא ביקוש	סה"כ	שפל	גבע	פסגה	סה"כ צריכה
97.60	116,071.44	82,467.29	10,442.59	23,161.56	סה"כ לתשלום
	53,882.19 ₪	27,989.40 ₪	5,605.58 ₪	20,287.21 ₪	

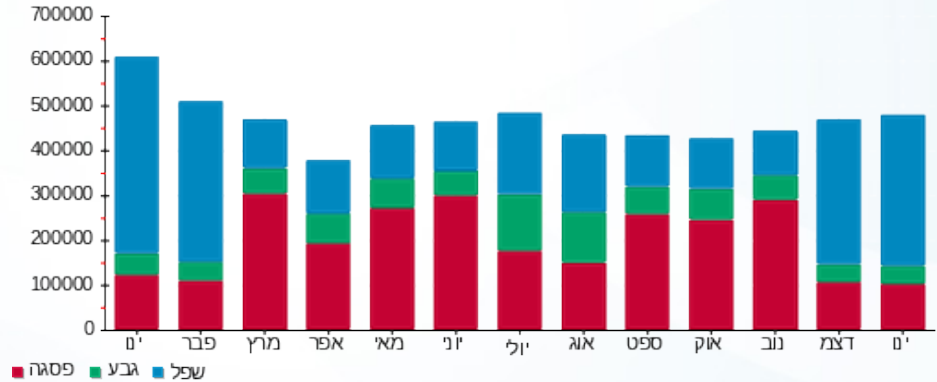
0.00 ₪	תשלום קבוע	
0.00 ₪	תשלום עבור גודל חיבור בKVA (0x0)	
53,882.19 ₪	סה"כ לתשלום	לא כולל מע"מ

התפלגות חיוב בש"ח לפי תעו"ז



- פסגה (20,287.21 ₪)
- גבע (5,605.58 ₪)
- שפל (27,989.40 ₪)

הסטוריית צריכה בקוט"ש





08/02/21 תאריך הפקה:
 31/01/21 תאריך קריאה נוכחית:
 01/01/21 תאריך קריאה קודמת:

שם דייר: סי אן דבליו ק.1
 שם אתר: טרמינל פארק אור יהודה

לקוח/ה נכבד/ה, אנו מתכבדים להגיש את חישוב צריכת החשמל לתקופה 01/01/21 - 31/01/21:

סי. אן דבליו מ"א ק' 1 בניין 4 - (0x0)81022485 - A1

סוג תעריף	סוג צריכה	קריאה קודמת	קריאה נוכחית	סה"כ צריכה בקוט"ש	מחיר לקוט"ש בא"ג	סה"כ לתשלום
פרטי חשבון עבור תאריכים:			01/01/21	31/01/21		
777	פסגה	18,825.95	18,959.71	133.77	87.59	117.17 ₪
778	גבע	8,664.31	8,735.54	71.24	53.68	38.24 ₪
779	שפל	25,494.06	26,110.70	616.65	33.94	209.29 ₪

סי.אן. דבליו מאור וכוח ק' בניין 4 - (0x0)81036702 - A1

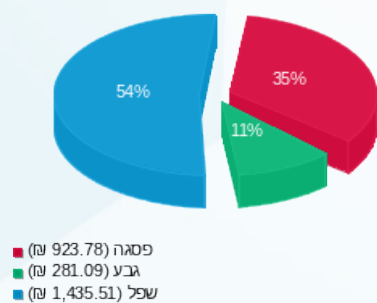
סוג תעריף	סוג צריכה	קריאה קודמת	קריאה נוכחית	סה"כ צריכה בקוט"ש	מחיר לקוט"ש בא"ג	סה"כ לתשלום
פרטי חשבון עבור תאריכים:			01/01/21	31/01/21		
777	פסגה	165,360.00	166,280.90	920.90	87.59	806.62 ₪
778	גבע	69,557.70	70,010.10	452.40	53.68	242.85 ₪
779	שפל	199,662.10	203,275.00	3,612.90	33.94	1,226.22 ₪

סה"כ לדירה:

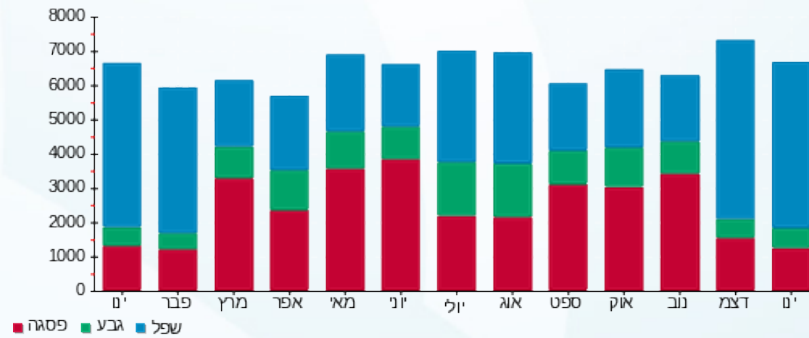
פסגה	גבע	שפל	סה"כ	שיא ביקוש
1,054.67	523.64	4,229.55	5,807.85	11.30
₪ 923.78	₪ 281.09	₪ 1,435.51	₪ 2,640.38	

₪ 300.00	תשלום קבוע	
₪ 0.00	תשלום עבור גודל חיבור בKVA (0x0)	
₪ 2,940.38	סה"כ לתשלום	לא כולל מע"מ

התפלגות חיוב בש"ח לפי תע"ז



הסטוריית צריכה בקוט"ש





08/02/21 תאריך הפקה:
 31/01/21 תאריך קריאה נוכחית:
 01/01/21 תאריך קריאה קודמת:

שם דייר: סימולטור אל על
 שם אתר: טרמינל פארק אור יהודה

לקוח/ה נכבד/ה, אנו מתכבדים להגיש את חישוב צריכת החשמל לתקופה 01/01/21 - 31/01/21:

סימולטור אל על מא - 2 - 81022485(0x0)

סוג תעריף	סוג צריכה	קריאה קודמת	קריאה נוכחית	סה"כ צריכה בקוט"ש	מחיר לקוט"ש בא"ג	סה"כ לתשלום
			31/01/21	01/01/21	פרטי חשבון עבור תאריכים:	
777	פסגה	2,833.38	2,844.46	11.08	87.59	9.70 ₪
778	גבע	1,084.40	1,084.69	0.29	53.68	0.16 ₪
779	שפל	4,322.69	4,350.65	27.96	33.94	9.49 ₪

סימולטור אל על מאור וכח - 2 - 81036702(0x0)

סוג תעריף	סוג צריכה	קריאה קודמת	קריאה נוכחית	סה"כ צריכה בקוט"ש	מחיר לקוט"ש בא"ג	סה"כ לתשלום
			31/01/21	01/01/21	פרטי חשבון עבור תאריכים:	
777	פסגה	17,899.70	18,032.60	132.90	87.59	116.41 ₪
778	גבע	5,315.50	5,346.30	30.80	53.68	16.53 ₪
779	שפל	15,045.70	15,475.30	429.60	33.94	145.81 ₪

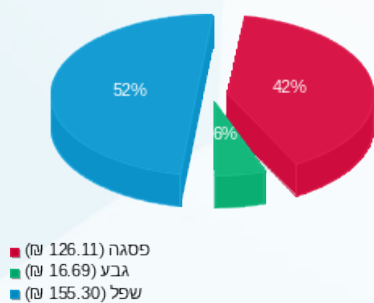
סה"כ לדירה:

פסגה	גבע	שפל	סה"כ	שיא ביקוש
143.98	31.09	457.56	632.63	5.60
₪ 126.11	₪ 16.69	₪ 155.30	₪ 298.10	

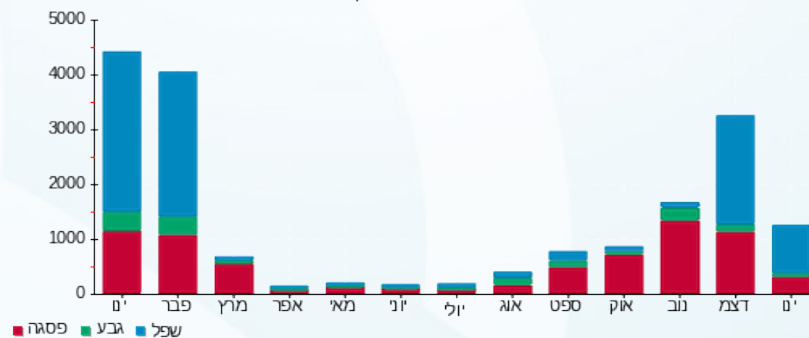
סה"כ צריכה
 סה"כ לתשלום

300.00 ₪	תשלום קבוע	
0.00 ₪	תשלום עבור גודל חיבור בKVA (0x0)	
598.10 ₪	סה"כ לתשלום	לא כולל מע"מ

התפלגות חיוב בש"ח לפי תע"ז



הסטוריית צריכה בקוט"ש





08/02/21 תאריך הפקדה:
 31/01/21 תאריך קריאה נוכחית:
 01/01/21 תאריך קריאה קודמת:

שם דייר: פלאפון
 שם אתר: טרמינל פארק אור יהודה

לקוח/ה נכבד/ה, אנו מתכבדים להגיש את חישוב צריכת החשמל לתקופה 01/01/21 - 31/01/21:

פלאפון - 4 - 15091153 (0x0)

סוג תעריף	סוג צריכה	קריאה קודמת	קריאה נוכחית	סה"כ צריכה בקוט"ש	מחיר לקוט"ש בא"ג	סה"כ לתשלום
פרטי חשבון עבור תאריכים:						
777	פסגה	01/01/21	31/01/21	190.70	87.59	167.03 ₪
778	גבע	13,274.20	13,368.40	94.20	53.68	50.57 ₪
779	שפל	39,873.70	40,613.90	740.20	33.94	251.22 ₪

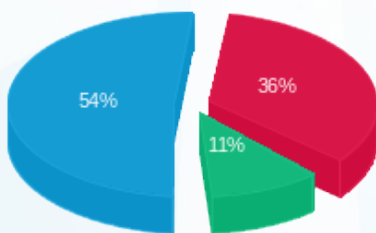
סה"כ לדיר:

פסגה	גבע	שפל	סה"כ	שיא ביקוש
190.70	94.20	740.20	1,025.10	2.83
167.03 ₪	50.57 ₪	251.22 ₪	468.82 ₪	

סה"כ צריכה
 סה"כ לתשלום

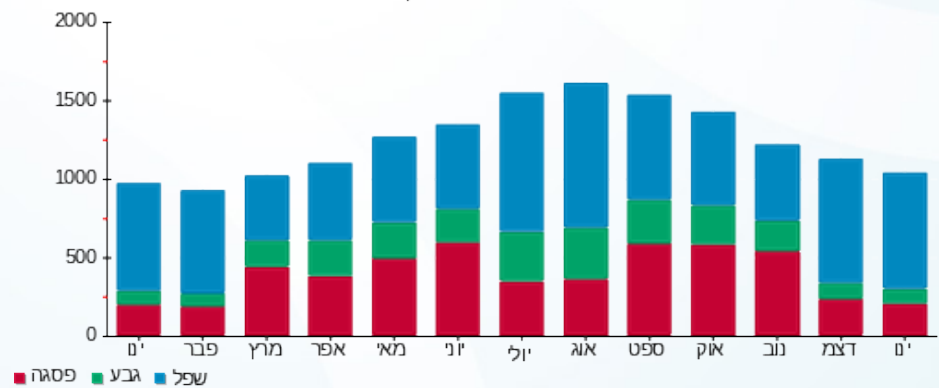
0.00 ₪	תשלום קבוע	
0.00 ₪	תשלום עבור גודל חיבור בKVA (0x0)	
468.82 ₪	סה"כ לתשלום	לא כולל מע"מ

התפלגות חיוב בש"ח לפי תע"ז



פסגה (167.03 ₪) 54%
 גבע (50.57 ₪) 11%
 שפל (251.22 ₪) 36%

הסטוריית צריכה בקוט"ש





08/02/21 תאריך הפקה:
 31/01/21 תאריך קריאה נוכחית:
 01/01/21 תאריך קריאה קודמת:

שם דייר: פרטנר
 שם אתר: טרמינל פארק אור יהודה

לקוח/ה נכבד/ה, אנו מתכבדים להגיש את חישוב צריכת החשמל לתקופה 01/01/21 - 31/01/21:

פרטנר - 1 - 15091153(0x0)

סוג תעריף	סוג צריכה	קריאה קודמת	קריאה נוכחית	סה"כ צריכה בקוט"ש	מחיר לקוט"ש בא"ג	סה"כ לתשלום
פרטי חשבון עבור תאריכים:						
777	פסגה	01/01/21	31/01/21	925.80	87.59	810.91 ₪
778	גבע	38,726.00	39,212.40	486.40	53.68	261.10 ₪
779	שפל	122,027.50	125,663.10	3,635.60	33.94	1,233.92 ₪

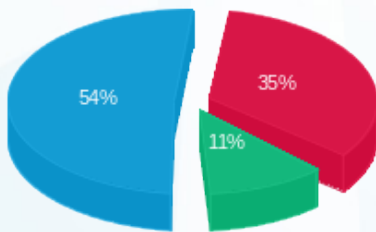
סה"כ לדייר:

פסגה	גבע	שפל	סה"כ	שיא ביקוש
925.80	486.40	3,635.60	5,047.80	7.85
810.91 ₪	261.10 ₪	1,233.92 ₪	2,305.93 ₪	

סה"כ צריכה
 סה"כ לתשלום

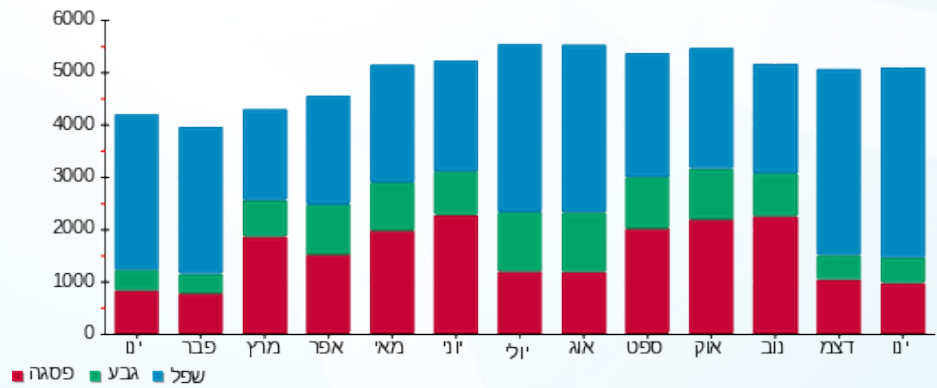
0.00 ₪	תשלום קבוע	
0.00 ₪	תשלום עבור גודל חיבור בKVA (0x0)	
2,305.93 ₪	סה"כ לתשלום	לא כולל מע"מ

התפלגות חיוב בש"ח לפי תע"ז



פסגה (810.91 ₪) 54%
 גבע (261.10 ₪) 11%
 שפל (1,233.92 ₪) 35%

הסטוריית צריכה בקוט"ש





08/02/21 תאריך הפקה:
 31/01/21 תאריך קריאה נכחית:
 01/01/21 תאריך קריאה קודמת:

שם דייר: ציבורי
שם אתר: טרמינל פארק אור יהודה

לקוח/ה נכבד/ה, אנו מתכבדים להגיש את חישוב צריכת החשמל לתקופה 01/01/21 - 31/01/21:

חדר בקרה - 2 - 15091153(0x0)

סוג תעריף	סוג צריכה	קריאה קודמת	קריאה נכחית	סה"כ צריכה בקוט"ש	מחיר לקוט"ש בא"ג	סה"כ לתשלום
פרטי חשבון עבור תאריכים:			31/01/21	01/01/21		
777	פסגה	10,244.20	10,291.40	47.20	87.59	41.34 ₪
778	גבע	5,497.90	5,522.80	24.90	53.68	13.37 ₪
779	שפל	18,328.80	18,517.30	188.50	33.94	63.98 ₪

חדר אשפה - 3 - 15091153(0x0)

סוג תעריף	סוג צריכה	קריאה קודמת	קריאה נכחית	סה"כ צריכה בקוט"ש	מחיר לקוט"ש בא"ג	סה"כ לתשלום
פרטי חשבון עבור תאריכים:			31/01/21	01/01/21		
777	פסגה	7,881.70	7,907.20	25.50	87.59	22.34 ₪
778	גבע	4,703.30	4,706.90	3.60	53.68	1.93 ₪
779	שפל	15,398.10	15,476.30	78.20	33.94	26.54 ₪

לוח משאבות כיבוי - 1 - 15091154(0x0)

סוג תעריף	סוג צריכה	קריאה קודמת	קריאה נכחית	סה"כ צריכה בקוט"ש	מחיר לקוט"ש בא"ג	סה"כ לתשלום
פרטי חשבון עבור תאריכים:			31/01/21	01/01/21		
777	פסגה	13,237.25	13,254.20	16.95	87.59	14.85 ₪
778	גבע	5,680.50	5,686.80	6.30	53.68	3.38 ₪
779	שפל	17,625.30	17,729.70	104.40	33.94	35.43 ₪

יטאות שגאים 1 - 2 - 15091154(0x0)

סוג תעריף	סוג צריכה	קריאה קודמת	קריאה נכחית	סה"כ צריכה בקוט"ש	מחיר לקוט"ש בא"ג	סה"כ לתשלום
פרטי חשבון עבור תאריכים:			31/01/21	01/01/21		
777	פסגה	25,421.60	25,715.70	294.10	87.59	257.60 ₪
778	גבע	13,937.00	14,091.50	154.50	53.68	82.94 ₪
779	שפל	43,987.40	45,136.90	1,149.50	33.94	390.14 ₪




מעליות בניין 11 - (0x0)81022222 - A

סוג תעריף	סוג צריכה	קריאה קודמת	קריאה נוכחית	סה"כ צריכה בקוט"ש	מחיר לקוט"ש בא"ג	סה"כ לתשלום
פרטי חשבון עבור תאריכים:			31/01/21	01/01/21		
777	פסגה	42,755.20	42,860.60	105.40	87.59	92.32 ₪
778	גבע	13,756.80	13,806.80	50.00	53.68	26.84 ₪
779	שפל	34,511.00	34,902.40	391.40	33.94	132.84 ₪

חניונים עליון ותחתון בניין A1 ב. חיוני - 2 - (0x0)81022222

סוג תעריף	סוג צריכה	קריאה קודמת	קריאה נוכחית	סה"כ צריכה בקוט"ש	מחיר לקוט"ש בא"ג	סה"כ לתשלום
פרטי חשבון עבור תאריכים:			31/01/21	01/01/21		
777	פסגה	53,276.20	53,619.80	343.60	87.59	300.96 ₪
778	גבע	24,973.50	25,157.90	184.40	53.68	98.99 ₪
779	שפל	65,337.30	66,585.40	1,248.10	33.94	423.61 ₪

חניונים עליון ותחתון בניין A3 ב. חיוני - 2 - (0x0)81022253

סוג תעריף	סוג צריכה	קריאה קודמת	קריאה נוכחית	סה"כ צריכה בקוט"ש	מחיר לקוט"ש בא"ג	סה"כ לתשלום
פרטי חשבון עבור תאריכים:			31/01/21	01/01/21		
777	פסגה	29,977.90	30,207.50	229.60	87.59	201.11 ₪
778	גבע	14,120.60	14,242.10	121.50	53.68	65.22 ₪
779	שפל	36,204.70	37,109.20	904.50	33.94	306.99 ₪

ציבורי חיוני בניין 2 ק. 2 - 3 - (0x0)81022297

סוג תעריף	סוג צריכה	קריאה קודמת	קריאה נוכחית	סה"כ צריכה בקוט"ש	מחיר לקוט"ש בא"ג	סה"כ לתשלום
פרטי חשבון עבור תאריכים:			31/01/21	01/01/21		
777	פסגה	21,814.65	21,943.00	128.35	87.59	112.42 ₪
778	גבע	10,211.20	10,272.75	61.55	53.68	33.04 ₪
779	שפל	29,044.35	29,469.65	425.30	33.94	144.35 ₪

ציבורי ב. חיוני בניין 2 ק. 2 - 4 - (0x0)81022297

סוג תעריף	סוג צריכה	קריאה קודמת	קריאה נוכחית	סה"כ צריכה בקוט"ש	מחיר לקוט"ש בא"ג	סה"כ לתשלום
פרטי חשבון עבור תאריכים:			31/01/21	01/01/21		
777	פסגה	7,448.00	7,480.00	32.00	87.59	28.03 ₪
778	גבע	3,519.00	3,536.00	17.00	53.68	9.13 ₪
779	שפל	9,969.70	10,096.30	126.60	33.94	42.97 ₪




ציבורי חיוני בניין 2 ק.4 - 7 - 81022297(0x0)

סוג תעריף	סוג צריכה	קריאה קודמת	קריאה נוכחית	סה"כ צריכה בקוט"ש	מחיר לקוט"ש בא"ג	סה"כ לתשלום
פרטי חשבון עבור תאריכים:						
777	פסגה	01/01/21	31/01/21	22.75	87.59	19.93 ₪
778	גבע	1,889.85	1,898.25	8.40	53.68	4.51 ₪
779	שפל	5,065.90	5,108.15	42.25	33.94	14.34 ₪

ציבורי ב. חיוני בניין 2 ק.4 - 8 - 81022297(0x0)

סוג תעריף	סוג צריכה	קריאה קודמת	קריאה נוכחית	סה"כ צריכה בקוט"ש	מחיר לקוט"ש בא"ג	סה"כ לתשלום
פרטי חשבון עבור תאריכים:						
777	פסגה	01/01/21	31/01/21	83.90	87.59	73.49 ₪
778	גבע	5,704.70	5,748.40	43.70	53.68	23.46 ₪
779	שפל	17,502.15	17,822.85	320.70	33.94	108.85 ₪

ציבורי ב. חיוני ק. קרקע - 5 - 81029539(0x0)

סוג תעריף	סוג צריכה	קריאה קודמת	קריאה נוכחית	סה"כ צריכה בקוט"ש	מחיר לקוט"ש בא"ג	סה"כ לתשלום
פרטי חשבון עבור תאריכים:						
777	פסגה	01/01/21	31/01/21	82.75	87.59	72.48 ₪
778	גבע	4,511.85	4,555.55	43.70	53.68	23.46 ₪
779	שפל	14,760.75	15,086.70	325.95	33.94	110.63 ₪

מעליות בניין 1 - 81029749(0x0) - A2

סוג תעריף	סוג צריכה	קריאה קודמת	קריאה נוכחית	סה"כ צריכה בקוט"ש	מחיר לקוט"ש בא"ג	סה"כ לתשלום
פרטי חשבון עבור תאריכים:						
777	פסגה	01/01/21	31/01/21	132.00	87.59	115.62 ₪
778	גבע	13,101.80	13,162.40	60.60	53.68	32.53 ₪
779	שפל	32,281.80	32,750.60	468.80	33.94	159.11 ₪

חניונים עליון ותחתון בניין A2 ב.חיוני - 2 - 81029749(0x0)

סוג תעריף	סוג צריכה	קריאה קודמת	קריאה נוכחית	סה"כ צריכה בקוט"ש	מחיר לקוט"ש בא"ג	סה"כ לתשלום
פרטי חשבון עבור תאריכים:						
777	פסגה	01/01/21	31/01/21	149.80	87.59	131.21 ₪
778	גבע	13,281.00	13,333.10	52.10	53.68	27.97 ₪
779	שפל	38,001.50	38,318.20	316.70	33.94	107.49 ₪




ציבורי חיוני גרעין 2 ק. קרקע - 7 - (0x0)81029749

סוג תעריף	סוג צריכה	קריאה קודמת	קריאה נוכחית	סה"כ צריכה בקוט"ש	מחיר לקוט"ש בא"ג	סה"כ לתשלום
פרטי חשבון עבור תאריכים:			31/01/21	01/01/21		
777	פסגה	39,690.20	39,888.60	198.40	87.59	173.78 ₪
778	גבע	16,090.95	16,182.05	91.10	53.68	48.90 ₪
779	שפל	42,957.55	43,499.50	541.95	33.94	183.94 ₪

ציבורי ב. חיוני גרעין 2 ק. קרקע - 8 - (0x0)81029749

סוג תעריף	סוג צריכה	קריאה קודמת	קריאה נוכחית	סה"כ צריכה בקוט"ש	מחיר לקוט"ש בא"ג	סה"כ לתשלום
פרטי חשבון עבור תאריכים:			31/01/21	01/01/21		
777	פסגה	31,282.45	31,293.45	11.00	87.59	9.63 ₪
778	גבע	16,833.50	16,842.10	8.60	53.68	4.62 ₪
779	שפל	54,551.20	54,597.75	46.55	33.94	15.80 ₪

מ"א חדר חשמל ראשי - 6 - (0x0)81029838

סוג תעריף	סוג צריכה	קריאה קודמת	קריאה נוכחית	סה"כ צריכה בקוט"ש	מחיר לקוט"ש בא"ג	סה"כ לתשלום
פרטי חשבון עבור תאריכים:			31/01/21	01/01/21		
777	פסגה	189,547.10	189,763.35	216.25	87.59	189.41 ₪
778	גבע	107,299.20	107,404.70	105.50	53.68	56.63 ₪
779	שפל	254,933.10	255,789.40	856.30	33.94	290.63 ₪

לובי ראשי חיוני 7 - (0x0)81030278 - A1-F64

סוג תעריף	סוג צריכה	קריאה קודמת	קריאה נוכחית	סה"כ צריכה בקוט"ש	מחיר לקוט"ש בא"ג	סה"כ לתשלום
פרטי חשבון עבור תאריכים:			31/01/21	01/01/21		
777	פסגה	39,457.30	39,946.70	489.40	87.59	428.67 ₪
778	גבע	20,701.60	20,954.10	252.50	53.68	135.54 ₪
779	שפל	55,196.10	56,703.60	1,507.50	33.94	511.65 ₪

לובי ראשי ב. חיוני 8 - (0x0)81030278 - A1-F16

סוג תעריף	סוג צריכה	קריאה קודמת	קריאה נוכחית	סה"כ צריכה בקוט"ש	מחיר לקוט"ש בא"ג	סה"כ לתשלום
פרטי חשבון עבור תאריכים:			31/01/21	01/01/21		
777	פסגה	24,207.20	24,703.20	496.00	87.59	434.45 ₪
778	גבע	15,522.40	15,685.60	163.20	53.68	87.61 ₪
779	שפל	49,540.90	50,639.60	1,098.70	33.94	372.90 ₪




A1 - (0x0)81038226 - 1 לוח מפוחי עשן מרתפים בניין 1

סוג תעריף	סוג צריכה	קריאה קודמת	קריאה נוכחית	סה"כ צריכה בקוט"ש	מחיר לקוט"ש בא"ג	סה"כ לתשלום
פרטי חשבון עבור תאריכים:			31/01/21	01/01/21		
777	פסגה	47,424.50	47,642.00	217.50	87.59	190.51 ₪
778	גבע	24,380.50	24,755.75	375.25	53.68	201.43 ₪
779	שפל	47,521.50	48,886.25	1,364.75	33.94	463.20 ₪

A1 - (0x0)81038226 - 2 (לח A1) לוח מפוחי עשן גג בניין A1

סוג תעריף	סוג צריכה	קריאה קודמת	קריאה נוכחית	סה"כ צריכה בקוט"ש	מחיר לקוט"ש בא"ג	סה"כ לתשלום
פרטי חשבון עבור תאריכים:			31/01/21	01/01/21		
777	פסגה	72,420.56	72,536.94	116.38	87.59	101.93 ₪
778	גבע	28,276.13	28,399.94	123.81	53.68	66.46 ₪
779	שפל	93,172.63	94,088.50	915.88	33.94	310.85 ₪

A2 - (0x0)81038226 - 3(לח A2) לוח מפוחי עשן גג בניין A2

סוג תעריף	סוג צריכה	קריאה קודמת	קריאה נוכחית	סה"כ צריכה בקוט"ש	מחיר לקוט"ש בא"ג	סה"כ לתשלום
פרטי חשבון עבור תאריכים:			31/01/21	01/01/21		
777	פסגה	55,215.00	55,244.75	29.75	87.59	26.06 ₪
778	גבע	22,601.69	22,643.13	41.44	53.68	22.24 ₪
779	שפל	75,101.44	75,534.00	432.56	33.94	146.81 ₪

A3 - (0x0)81038226 - 4 (לח A3) לוח מפוחי עשן גג בניין A3

סוג תעריף	סוג צריכה	קריאה קודמת	קריאה נוכחית	סה"כ צריכה בקוט"ש	מחיר לקוט"ש בא"ג	סה"כ לתשלום
פרטי חשבון עבור תאריכים:			31/01/21	01/01/21		
777	פסגה	49,042.06	49,288.00	245.94	87.59	215.42 ₪
778	גבע	18,022.63	18,098.56	75.94	53.68	40.76 ₪
779	שפל	56,577.00	57,589.50	1,012.50	33.94	343.64 ₪

A2 - (0x0)81038226 - 5 מעלית חירום בניין 5

סוג תעריף	סוג צריכה	קריאה קודמת	קריאה נוכחית	סה"כ צריכה בקוט"ש	מחיר לקוט"ש בא"ג	סה"כ לתשלום
פרטי חשבון עבור תאריכים:			31/01/21	01/01/21		
777	פסגה	11,590.63	11,641.38	50.75	87.59	44.45 ₪
778	גבע	3,564.06	3,589.38	25.31	53.68	13.59 ₪
779	שפל	8,888.00	9,064.06	176.06	33.94	59.76 ₪





מעלית חירום בניין 6 - (0x0)81038226 - A1

סוג תעריף	סוג צריכה	קריאה קודמת	קריאה נוכחית	סה"כ צריכה בקוט"ש	מחיר לקוט"ש בא"ג	סה"כ לתשלום
פרטי חשבון עבור תאריכים:			31/01/21	01/01/21		
777	פסגה	16,627.50	16,684.56	57.06	87.59	49.98 ₪
778	גבע	5,444.06	5,472.31	28.25	53.68	15.16 ₪
779	שפל	13,065.38	13,271.38	206.00	33.94	69.92 ₪

לוח מפוחי עשן מרתפים בניין 8 - (0x0)81038226 - A2

סוג תעריף	סוג צריכה	קריאה קודמת	קריאה נוכחית	סה"כ צריכה בקוט"ש	מחיר לקוט"ש בא"ג	סה"כ לתשלום
פרטי חשבון עבור תאריכים:			31/01/21	01/01/21		
777	פסגה	120,938.50	121,046.88	108.38	87.59	94.93 ₪
778	גבע	59,666.75	59,895.13	228.38	53.68	122.59 ₪
779	שפל	194,694.88	195,356.00	661.13	33.94	224.39 ₪

חניונים עליון ותחתון בניין A1 חיוני - 1 - (0x0)81038252

סוג תעריף	סוג צריכה	קריאה קודמת	קריאה נוכחית	סה"כ צריכה בקוט"ש	מחיר לקוט"ש בא"ג	סה"כ לתשלום
פרטי חשבון עבור תאריכים:			31/01/21	01/01/21		
777	פסגה	93,035.50	93,474.00	438.50	87.59	384.08 ₪
778	גבע	46,537.50	46,759.25	221.75	53.68	119.04 ₪
779	שפל	131,696.50	133,286.00	1,589.50	33.94	539.48 ₪

חניונים עליון ותחתון בניין A2 חיוני - 2 - (0x0)81038252

סוג תעריף	סוג צריכה	קריאה קודמת	קריאה נוכחית	סה"כ צריכה בקוט"ש	מחיר לקוט"ש בא"ג	סה"כ לתשלום
פרטי חשבון עבור תאריכים:			31/01/21	01/01/21		
777	פסגה	187,435.25	188,568.00	1,132.75	87.59	992.18 ₪
778	גבע	97,114.25	97,707.75	593.50	53.68	318.59 ₪
779	שפל	288,678.75	292,947.25	4,268.50	33.94	1,448.73 ₪

חניונים עליון ותחתון בניין A3 חיוני - 3 - (0x0)81038252

סוג תעריף	סוג צריכה	קריאה קודמת	קריאה נוכחית	סה"כ צריכה בקוט"ש	מחיר לקוט"ש בא"ג	סה"כ לתשלום
פרטי חשבון עבור תאריכים:			31/01/21	01/01/21		
777	פסגה	135,187.50	136,004.25	816.75	87.59	715.39 ₪
778	גבע	67,518.50	67,952.25	433.75	53.68	232.84 ₪
779	שפל	194,678.50	197,904.25	3,225.75	33.94	1,094.82 ₪



לוח מפוחי שחרור עשן מרתף בניין 5 - 81038252 (0x0) - A3

סוג תעריף	סוג צריכה	קריאה קודמת	קריאה נוכחית	סה"כ צריכה בקוט"ש	מחיר לקוט"ש בא"ג	סה"כ לתשלום
		01/01/21	31/01/21			
777	פסגה	12,920.75	12,999.75	79.00	87.59	69.20 ₪
778	גבע	5,870.75	5,908.38	37.63	53.68	20.20 ₪
779	שפל	13,019.25	13,421.63	402.38	33.94	136.57 ₪

סה"כ לדירה:

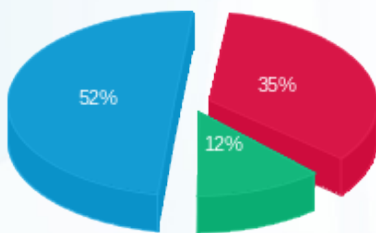
פסגה	גבע	שפל	סה"כ	שיא ביקוש
6,397.70	3,638.15	24,396.90	34,432.75	196.60
₪ 5,603.75	₪ 1,952.96	₪ 8,280.31		

סה"כ צריכה

סה"כ לתשלום

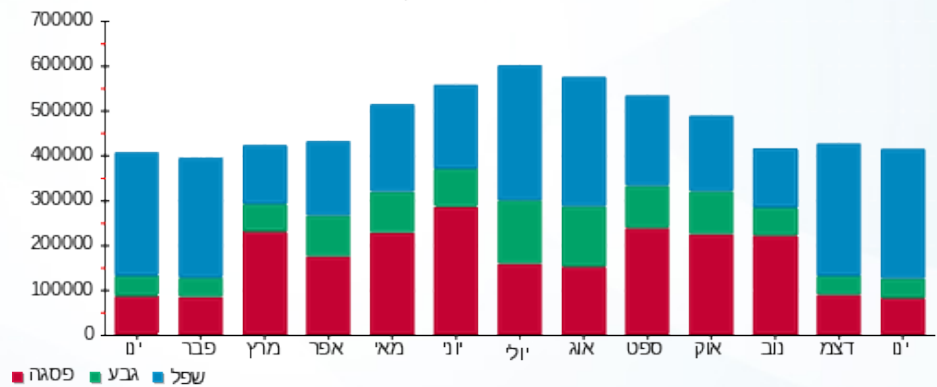
300.00 ₪	תשלום קבוע	
0.00 ₪	תשלום עבור גודל חיבור בKVA (0x0)	
16,137.01 ₪	סה"כ לתשלום	לא כולל מע"מ

התפלגות חיוב בש"ח לפי תעו"ז



- פסגה (₪ 5,603.75) 12%
- גבע (₪ 1,952.96) 35%
- שפל (₪ 8,280.31) 52%

הסטוריית צריכה בקוט"ש





08/02/21 תאריך הפקה:
 31/01/21 תאריך קריאה נוכחית:
 01/01/21 תאריך קריאה קודמת:

שם דייר: קדנט
שם אתר: טרמינל פארק אור יהודה

לקוח/ה נכבד/ה, אנו מתכבדים להגיש את חישוב צריכת החשמל לתקופה 01/01/21 - 31/01/21:

קדנט מאור וכוח ק. קרקע - 6 - 81022222(0x0)

סוג תעריף	סוג צריכה	קריאה קודמת	קריאה נוכחית	סה"כ צריכה בקוט"ש	מחיר לקוט"ש בא"ג	סה"כ לתשלום
פרטי חשבון עבור תאריכים:			01/01/21	31/01/21		
777	פסגה	819,103.60	825,455.20	6,351.60	87.59	5,563.37 ₪
778	גבע	381,099.20	384,265.20	3,166.00	53.68	1,699.51 ₪
779	שפל	1,166,860.00	1,190,439.60	23,579.60	33.94	8,002.92 ₪

קדנט מאור וכוח ק. 1 - 7 - 81022222(0x0)

סוג תעריף	סוג צריכה	קריאה קודמת	קריאה נוכחית	סה"כ צריכה בקוט"ש	מחיר לקוט"ש בא"ג	סה"כ לתשלום
פרטי חשבון עבור תאריכים:			01/01/21	31/01/21		
777	פסגה	1,006,692.40	1,013,222.00	6,529.60	87.59	5,719.28 ₪
778	גבע	406,422.40	409,366.00	2,943.60	53.68	1,580.12 ₪
779	שפל	1,193,016.00	1,215,166.40	22,150.40	33.94	7,517.85 ₪

קדנט מאור וכוח ק. 2 - 8 - 81022222(0x0)

סוג תעריף	סוג צריכה	קריאה קודמת	קריאה נוכחית	סה"כ צריכה בקוט"ש	מחיר לקוט"ש בא"ג	סה"כ לתשלום
פרטי חשבון עבור תאריכים:			01/01/21	31/01/21		
777	פסגה	472,499.90	475,134.40	2,634.50	87.59	2,307.56 ₪
778	גבע	180,082.60	180,939.10	856.50	53.68	459.77 ₪
779	שפל	519,536.50	527,446.70	7,910.20	33.94	2,684.72 ₪

ציבורי חיוני גרעין 2 ק. 1 - 1 - 81022297(0x0)

סוג תעריף	סוג צריכה	קריאה קודמת	קריאה נוכחית	סה"כ צריכה בקוט"ש	מחיר לקוט"ש בא"ג	סה"כ לתשלום
פרטי חשבון עבור תאריכים:			01/01/21	31/01/21		
777	פסגה	820.95	824.55	3.60	87.59	3.15 ₪
778	גבע	423.65	426.05	2.40	53.68	1.29 ₪
779	שפל	1,389.95	1,405.10	15.15	33.94	5.14 ₪





ציבורי ב. חיוני גרען 2 ק. 1 - 2 - 81022297(0x0)

סוג תעריף	סוג צריכה	קריאה קודמת	קריאה נוכחית	סה"כ צריכה בקוט"ש	מחיר לקוט"ש בא"ג	סה"כ לתשלום
פרטי חשבון עבור תאריכים:			31/01/21	01/01/21		
777	פסגה	11.35	11.35	0.00	87.59	0.00 ₪
778	גבע	2.75	2.85	0.10	53.68	0.05 ₪
779	שפל	3.95	4.70	0.75	33.94	0.25 ₪

קדנט מ"א ק. קרקע 1 - 81036557(0x0) - A2

סוג תעריף	סוג צריכה	קריאה קודמת	קריאה נוכחית	סה"כ צריכה בקוט"ש	מחיר לקוט"ש בא"ג	סה"כ לתשלום
פרטי חשבון עבור תאריכים:			31/01/21	01/01/21		
777	פסגה	61,643.60	62,539.60	896.00	87.59	784.81 ₪
778	גבע	24,640.80	25,096.00	455.20	53.68	244.35 ₪
779	שפל	72,557.60	76,127.20	3,569.60	33.94	1,211.52 ₪

קדנט מ"א ק. 1 - 3 - 81036557(0x0)

סוג תעריף	סוג צריכה	קריאה קודמת	קריאה נוכחית	סה"כ צריכה בקוט"ש	מחיר לקוט"ש בא"ג	סה"כ לתשלום
פרטי חשבון עבור תאריכים:			31/01/21	01/01/21		
777	פסגה	169,314.80	170,490.80	1,176.00	87.59	1,030.06 ₪
778	גבע	64,765.20	65,221.60	456.40	53.68	245.00 ₪
779	שפל	174,810.80	178,779.20	3,968.40	33.94	1,346.87 ₪

קדנט מ"א ק. 2 - 4 - 81036557(0x0)

סוג תעריף	סוג צריכה	קריאה קודמת	קריאה נוכחית	סה"כ צריכה בקוט"ש	מחיר לקוט"ש בא"ג	סה"כ לתשלום
פרטי חשבון עבור תאריכים:			31/01/21	01/01/21		
777	פסגה	82,052.80	83,093.60	1,040.80	87.59	911.64 ₪
778	גבע	25,942.80	26,288.40	345.60	53.68	185.52 ₪
779	שפל	45,380.00	47,874.80	2,494.80	33.94	846.74 ₪

סה"כ לדיר:

פסגה	גבע	שפל	סה"כ	שיא ביקוש
18,632.10	8,225.80	63,688.90	90,546.80	68.00
16,319.86 ₪	4,415.61 ₪	21,616.01 ₪	42,351.48 ₪	

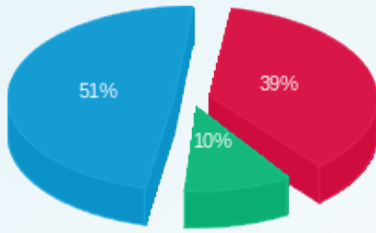
סה"כ צריכה
סה"כ לתשלום

0.00 ₪	תשלום קבוע	
0.00 ₪	תשלום עבור גודל חיבור ב KVA (0x0)	
42,351.48 ₪	סה"כ לתשלום	לא כולל מע"מ



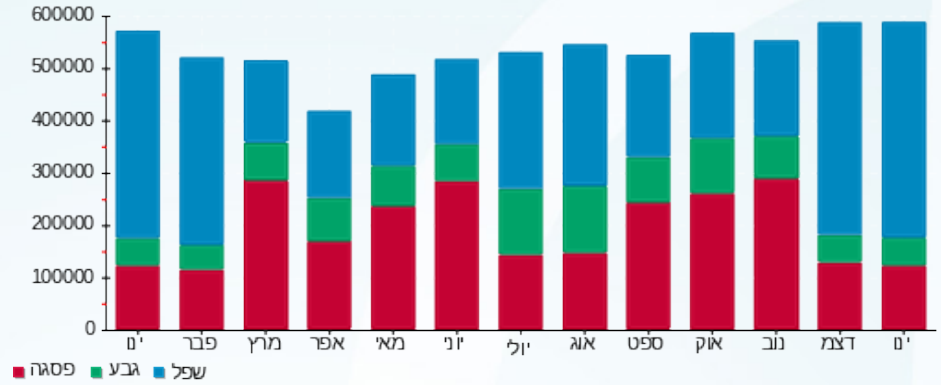


התפלגות חיוב בש"ח לפי תעו"ז



■ פסגה (16,319.86 ש"ח)
■ גבע (4,415.61 ש"ח)
■ שפל (21,616.01 ש"ח)

הסטוריית צריכה בקוט"ש



08/02/21 תאריך הפקה:
 31/01/21 תאריך קריאה נוכחית:
 01/01/21 תאריך קריאה קודמת:

שם דייר: קומה 0 - אלעל בטחון הדרכה - מיזוג אויר
 שם אתר: טרמינל פארק אור יהודה

לקוח/ה נכבד/ה, אנו מתכבדים להגיש את חישוב צריכת החשמל לתקופה 01/01/21 - 31/01/21:

קומה 0 אלעל מיזוג אויר - 1 - 13129467(0x0)

סוג תעריף	סוג צריכה	קריאה קודמת	קריאה נוכחית	סה"כ צריכה בקוט"ש	מחיר לקוט"ש בא"ג	סה"כ לתשלום
פרטי חשבון עבור תאריכים:						
777	פסגה	01/01/21	31/01/21	29.50	87.59	25.84 ₪
778	גבע	210.00	237.60	27.60	53.68	14.82 ₪
779	שפל	2,113.90	2,326.50	212.60	33.94	72.16 ₪

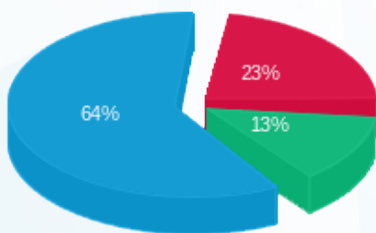
סה"כ לדייר:

פסגה	גבע	שפל	סה"כ	שיא ביקוש
29.50	27.60	212.60	269.70	
25.84 ₪	14.82 ₪	72.16 ₪	112.81 ₪	

סה"כ צריכה
 סה"כ לתשלום

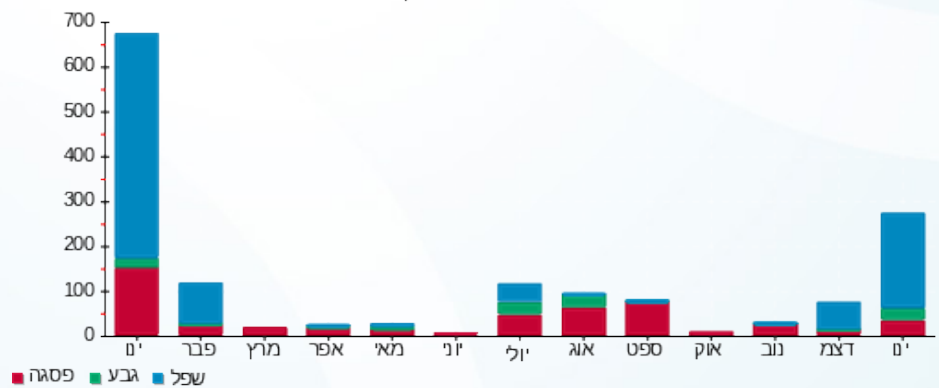
300.00 ₪	תשלום קבוע	
0.00 ₪	תשלום עבור גודל חיבור בKVA (0x0)	
412.81 ₪	סה"כ לתשלום	לא כולל מע"מ

התפלגות חיוב בש"ח לפי תעו"ז



פסגה (25.84 ₪)
 גבע (14.82 ₪)
 שפל (72.16 ₪)

הסטוריית צריכה בקוט"ש



08/02/21 תאריך הפקה:
 31/01/21 תאריך קריאה נוכחית:
 01/01/21 תאריך קריאה קודמת:

שם דייר: קומה 0 אלעל בטחון הדרכה - מאור וכח
 שם אתר: טרמינל פארק אור יהודה

לקוח/ה נכבד/ה, אנו מתכבדים להגיש את חישוב צריכת החשמל לתקופה 01/01/21 - 31/01/21:

קומה 0 אלעל מאור וכח - 1 - 13141051(0x0)

סוג תעריף	סוג צריכה	קריאה קודמת	קריאה נוכחית	סה"כ צריכה בקוט"ש	מחיר לקוט"ש בא"ג	סה"כ לתשלום
פרטי חשבון עבור תאריכים:						
777	פסגה	01/01/21	31/01/21	70.60	87.59	61.84 ₪
778	גבע	3,132.57	3,173.77	41.20	53.68	22.12 ₪
779	שפל	11,526.55	11,900.15	373.60	33.94	126.80 ₪

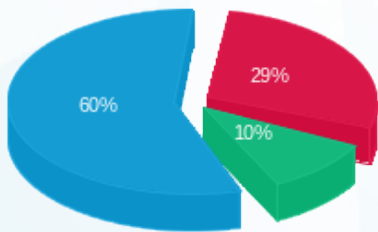
סה"כ לדייר:

פסגה	גבע	שפל	סה"כ	שיא ביקוש
70.60	41.20	373.60	485.40	
61.84 ₪	22.12 ₪	126.80 ₪	210.75 ₪	

סה"כ צריכה
 סה"כ לתשלום

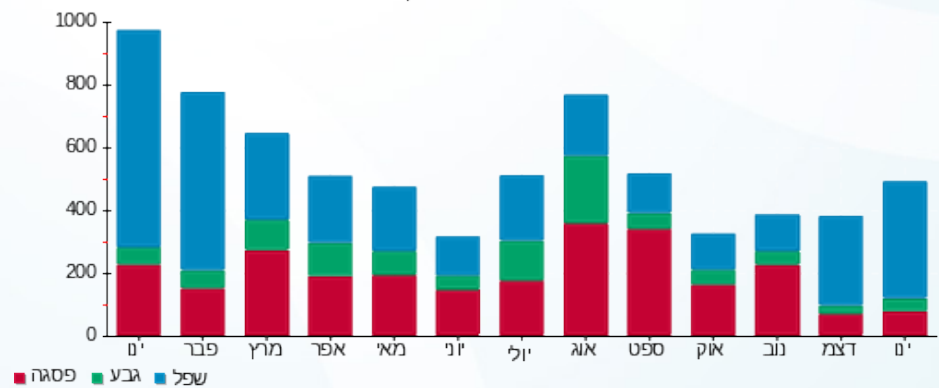
300.00 ₪	תשלום קבוע	
0.00 ₪	תשלום עבור גודל חיבור בKVA (0x0)	
510.75 ₪	סה"כ לתשלום	לא כולל מע"מ

התפלגות חיוב בש"ח לפי תעו"ז



פסגה (61.84 ₪)
 גבע (22.12 ₪)
 שפל (126.80 ₪)

הסטוריית צריכה בקוט"ש





08/02/21 תאריך הפקה:
 31/01/21 תאריך קריאה נוכחית:
 01/01/21 תאריך קריאה קודמת:

שם דייר: קומה 2 - אלעל בטחון הדרכה מיזוג אוויר
 שם אתר: טרמינל פארק אור יהודה

לקוח/ה נכבד/ה, אנו מתכבדים להגיש את חישוב צריכת החשמל לתקופה 01/01/21 - 31/01/21:

קומה 2 - אלעל מיזוג אוויר - 1 - 17013915(0x0)

סוג תעריף	סוג צריכה	קריאה קודמת	קריאה נוכחית	סה"כ צריכה בקוט"ש	מחיר לקוט"ש בא"ג	סה"כ לתשלום
פרטי חשבון עבור תאריכים:						
777	פסגה	01/01/21	31/01/21	131.40	87.59	115.09 ₪
778	גבע	4,050.24	4,757.34	707.10	53.68	379.57 ₪
779	שפל	9,474.14	9,489.14	15.00	33.94	5.09 ₪

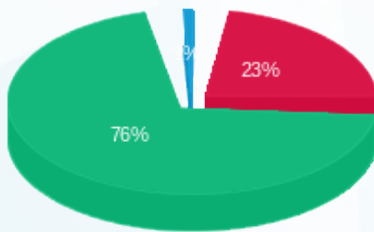
סה"כ לדייר:

פסגה	גבע	שפל	סה"כ	שיא ביקוש
131.40	707.10	15.00	853.50	
115.09 ₪	379.57 ₪	5.09 ₪	499.76 ₪	

סה"כ צריכה
 סה"כ לתשלום

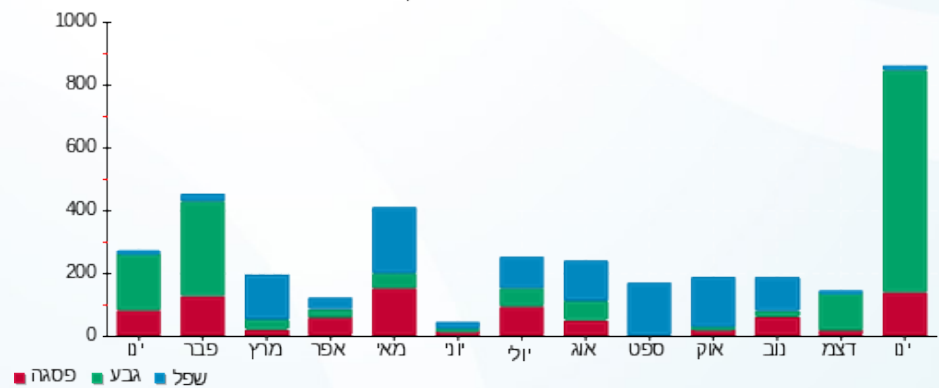
300.00 ₪	תשלום קבוע	
0.00 ₪	תשלום עבור גודל חיבור בKVA (0x0)	
799.76 ₪	סה"כ לתשלום	לא כולל מע"מ

התפלגות חיוב בש"ח לפי תעו"ז



פסגה (115.09 ₪)
 גבע (379.57 ₪)
 שפל (5.09 ₪)

הסטוריית צריכה בקוט"ש





08/02/21 תאריך הפקדה:
 31/01/21 תאריך קריאה נוכחית:
 01/01/21 תאריך קריאה קודמת:

שם דייר: קומה 2 - אלעל בטחון הדרכה - מאור וכ
 שם אתר: טרמינל פארק אור יהודה

לקוח/ה נכבד/ה, אנו מתכבדים להגיש את חישוב צריכת החשמל לתקופה 01/01/21 - 31/01/21:

קומה 2 - אלעל מאור וכ - 1 - 15140047(0x0)

סוג תעריף	סוג צריכה	קריאה קודמת	קריאה נוכחית	סה"כ צריכה בקוט"ש	מחיר לקוט"ש בא"ג	סה"כ לתשלום
פרטי חשבון עבור תאריכים:						
777	פסגה	01/01/21	31/01/21	637.80	87.59	558.65 ₪
778	גבע	28,406.42	29,892.02	1,485.60	53.68	797.47 ₪
779	שפל	41,707.48	41,903.48	196.00	33.94	66.52 ₪

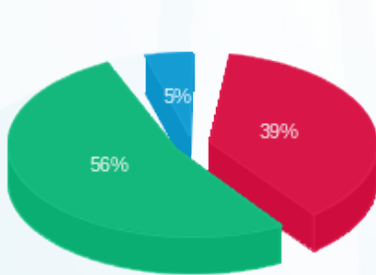
סה"כ לדייר:

פסגה	גבע	שפל	סה"כ	שיא ביקוש
637.80	1,485.60	196.00	2,319.40	
558.65 ₪	797.47 ₪	66.52 ₪	1,422.64 ₪	

סה"כ צריכה
 סה"כ לתשלום

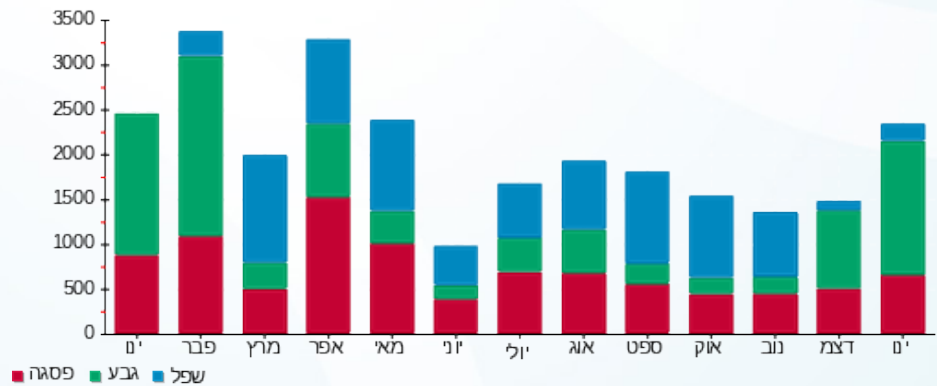
300.00 ₪	תשלום קבוע	
0.00 ₪	תשלום עבור גודל חיבור בKVA (0x0)	
1,722.64 ₪	סה"כ לתשלום	לא כולל מע"מ

התפלגות חיוב בש"ח לפי תע"ז



■ פסגה (558.65 ₪)
 ■ גבע (797.47 ₪)
 ■ שפל (66.52 ₪)

הסטוריית צריכה בקוט"ש



■ פסגה ■ גבע ■ שפל





08/02/21 תאריך הפקה:
 31/01/21 תאריך קריאה נוכחית:
 01/01/21 תאריך קריאה קודמת:

שם דייר: קופח לאומית
שם אתר: טרמינל פארק אור יהודה

לקוח/ה נכבד/ה, אנו מתכבדים להגיש את חישוב צריכת החשמל לתקופה 01/01/21 - 31/01/21:

קופ"ח לאומית מאור וכו - 3 - 81022222(0x0)

סוג תעריף	סוג צריכה	קריאה קודמת	קריאה נוכחית	סה"כ צריכה בקוט"ש	מחיר לקוט"ש בא"ג	סה"כ לתשלום
			31/01/21	01/01/21	פרטי חשבון עבור תאריכים:	
777	פסגה	2,615,116.00	2,631,034.00	15,918.00	87.59	13,942.58 ₪
778	גבע	964,354.00	972,820.00	8,466.00	53.68	4,544.55 ₪
779	שפל	2,682,542.00	2,742,026.00	59,484.00	33.94	20,188.87 ₪

ציבורי חיוני ק 1 בניין 7 - 81029539(0x0) - A1

סוג תעריף	סוג צריכה	קריאה קודמת	קריאה נוכחית	סה"כ צריכה בקוט"ש	מחיר לקוט"ש בא"ג	סה"כ לתשלום
			31/01/21	01/01/21	פרטי חשבון עבור תאריכים:	
777	פסגה	3,500.95	3,511.65	10.70	87.59	9.37 ₪
778	גבע	1,769.35	1,775.15	5.80	53.68	3.11 ₪
779	שפל	5,069.30	5,112.55	43.25	33.94	14.68 ₪

ציבורי ב.חיוני ק 1 בניין 8 - 81029539(0x0) - A1

סוג תעריף	סוג צריכה	קריאה קודמת	קריאה נוכחית	סה"כ צריכה בקוט"ש	מחיר לקוט"ש בא"ג	סה"כ לתשלום
			31/01/21	01/01/21	פרטי חשבון עבור תאריכים:	
777	פסגה	4,006.35	4,021.70	15.35	87.59	13.45 ₪
778	גבע	2,088.25	2,096.45	8.20	53.68	4.40 ₪
779	שפל	6,479.00	6,539.55	60.55	33.94	20.55 ₪

קופ"ח לאומית מ"א ק' - 2 - 81029838(0x0)

סוג תעריף	סוג צריכה	קריאה קודמת	קריאה נוכחית	סה"כ צריכה בקוט"ש	מחיר לקוט"ש בא"ג	סה"כ לתשלום
			31/01/21	01/01/21	פרטי חשבון עבור תאריכים:	
777	פסגה	358,081.20	360,999.00	2,917.80	87.59	2,555.70 ₪
778	גבע	140,157.00	142,000.80	1,843.80	53.68	989.75 ₪
779	שפל	428,571.60	441,362.40	12,790.80	33.94	4,341.20 ₪



לוח מפורטים קופת חולין לאומית 6 - (0x0)81038252 - A1

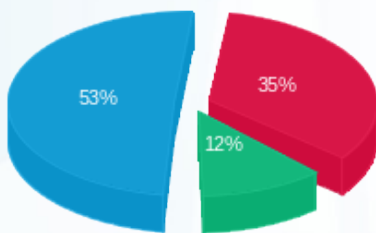
סה"כ לתשלום	מחיר לקוט"ש בא"ג	סה"כ צריכה בקוט"ש	קריאה נוכחית	קריאה קודמת	סוג צריכה	סוג תעריף
			31/01/21	01/01/21	פרטי חשבון עבור תאריכים:	
497.73 ₪	87.59	568.25	94,770.75	94,202.50	פסגה	777
196.07 ₪	53.68	365.25	20,948.00	20,582.75	גבע	778
856.18 ₪	33.94	2,522.63	53,531.13	51,008.50	שפל	779

סה"כ לדירה:

שיא ביקוש	סה"כ	שפל	גבע	פסגה	סה"כ צריכה
170.00	105,020.38	74,901.22	10,689.05	19,430.10	סה"כ לתשלום
	48,178.18 ₪	25,421.48 ₪	5,737.88 ₪	17,018.82 ₪	

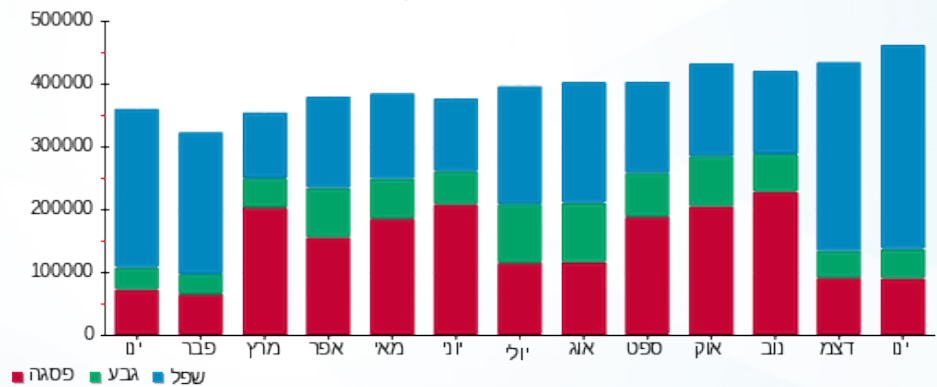
0.00 ₪	תשלום קבוע	
0.00 ₪	תשלום עבור גודל חיבור בKVA (0x0)	
48,178.18 ₪	סה"כ לתשלום	לא כולל מע"מ

התפלגות חיוב בש"ח לפי תעו"ז



■ פסגה (17,018.82 ₪)
■ גבע (5,737.88 ₪)
■ שפל (25,421.48 ₪)

הסטוריית צריכה בקוט"ש



08/02/21 תאריך הפקה:
 31/01/21 תאריך קריאה נוכחית:
 01/01/21 תאריך קריאה קודמת:

שם דייר: ראשי שנאי 1
 שם אתר: טרמינל פארק אור יהודה

לקוח/ה נכבד/ה, אנו מתכבדים להגיש את חישוב צריכת החשמל לתקופה 01/01/21 - 31/01/21:

ראשי שנאי 1 - 4 - 81022222 (0x0)

סוג תעריף	סוג צריכה	קריאה קודמת	קריאה נוכחית	סה"כ צריכה בקוט"ש	מחיר לקוט"ש בא"ג	סה"כ לתשלום
פרטי חשבון עבור תאריכים:						
		01/01/21	31/01/21			
777	פסגה	8,471,278.00	8,509,458.00	38,180.00	87.59	33,441.86 ₪
778	גבע	2,877,420.00	2,894,798.00	17,378.00	53.68	9,328.51 ₪
779	שפל	7,522,038.00	7,650,592.00	128,554.00	33.94	43,631.23 ₪

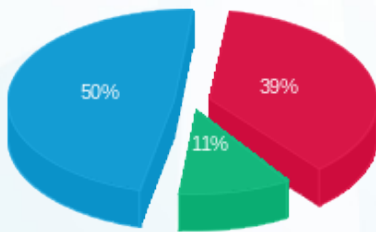
סה"כ לדייר:

פסגה	גבע	שפל	סה"כ	שיא ביקוש
38,180.00	17,378.00	128,554.00	184,112.00	396.00
33,441.86 ₪	9,328.51 ₪	43,631.23 ₪	86,401.60 ₪	

סה"כ צריכה
סה"כ לתשלום

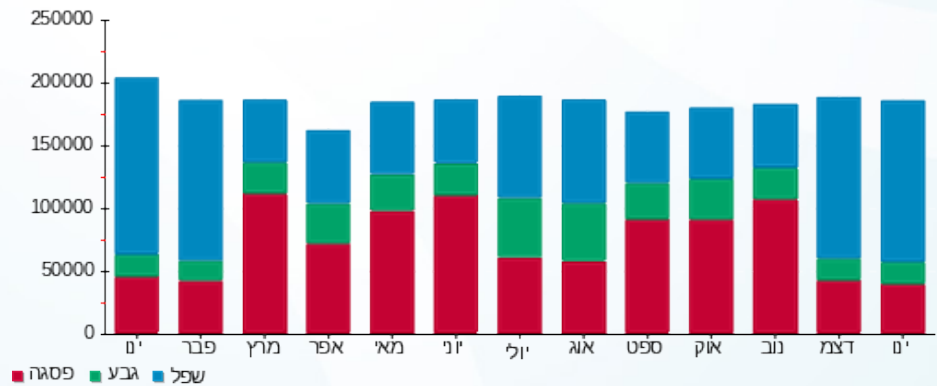
0.00 ₪	תשלום קבוע	
0.00 ₪	תשלום עבור גודל חיבור בKVA (0x0)	
86,401.60 ₪	סה"כ לתשלום	לא כולל מע"מ

התפלגות חיוב בש"ח לפי תעו"ז



פסגה (33,441.86 ₪) 50%
 גבע (9,328.51 ₪) 11%
 שפל (43,631.23 ₪) 39%

הסטוריית צריכה בקוט"ש



08/02/21 תאריך הפקה:
 31/01/21 תאריך קריאה נוכחית:
 01/01/21 תאריך קריאה קודמת:

שם דייר: ראשי שנאי 2
 שם אתר: טרמינל פארק אור יהודה

לקוח/ה נכבד/ה, אנו מתכבדים להגיש את חישוב צריכת החשמל לתקופה 01/01/21 - 31/01/21:

ראשי שנאי 2 - 3 - 81029749(0x0)

סוג תעריף	סוג צריכה	קריאה קודמת	קריאה נוכחית	סה"כ צריכה בקוט"ש	מחיר לקוט"ש בא"ג	סה"כ לתשלום
		01/01/21	31/01/21			
777	פסגה	6,713,746.00	6,750,930.00	37,184.00	87.59	32,569.47 ₪
778	גבע	2,855,146.00	2,873,102.00	17,956.00	53.68	9,638.78 ₪
779	שפל	8,335,160.00	8,469,238.00	134,078.00	33.94	45,506.07 ₪

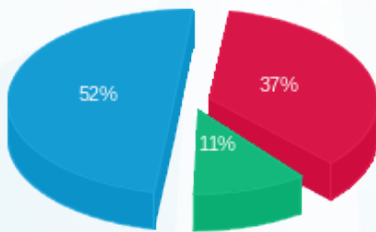
סה"כ לדייר:

פסגה	גבע	שפל	סה"כ	שיא ביקוש
37,184.00	17,956.00	134,078.00	189,218.00	414.00
32,569.47 ₪	9,638.78 ₪	45,506.07 ₪	87,714.32 ₪	

סה"כ צריכה
 סה"כ לתשלום

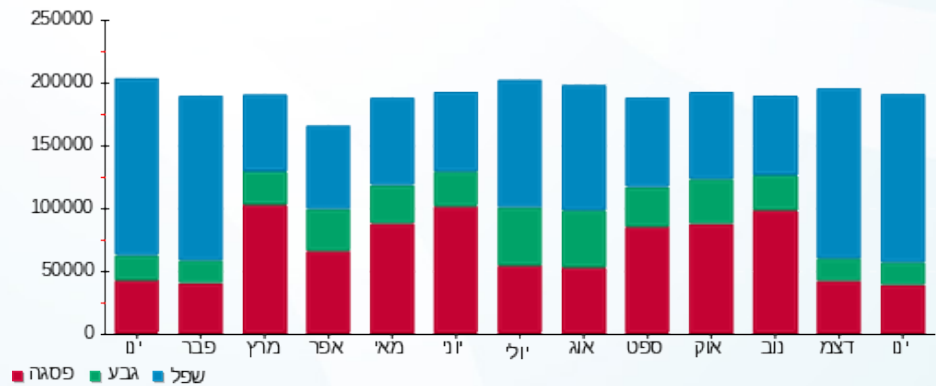
0.00 ₪	תשלום קבוע	
0.00 ₪	תשלום עבור גודל חיבור בKVA (0x0)	
87,714.32 ₪	סה"כ לתשלום	לא כולל מע"מ

התפלגות חיוב בש"ח לפי תע"ז



פסגה (32,569.47 ₪) 52%
 גבע (9,638.78 ₪) 11%
 שפל (45,506.07 ₪) 37%

הסטוריית צריכה בקוט"ש



08/02/21 תאריך הפקה:
 31/01/21 תאריך קריאה נוכחית:
 01/01/21 תאריך קריאה קודמת:

שם דייר: ראשי שנאי 3
 שם אתר: טרמינל פארק אור יהודה

לקוח/ה נכבד/ה, אנו מתכבדים להגיש את חישוב צריכת החשמל לתקופה 01/01/21 - 31/01/21:

ראשי שנאי 3 - 1 - 81029838 (0x0)

סוג תעריף	סוג צריכה	קריאה קודמת	קריאה נוכחית	סה"כ צריכה בקוט"ש	מחיר לקוט"ש בא"ג	סה"כ לתשלום
		01/01/21	31/01/21			
777	פסגה	5,712,496.64	5,721,812.48	9,315.84	87.59	8,159.74 ₪
778	גבע	1,977,661.44	1,981,900.80	4,239.36	53.68	2,275.69 ₪
779	שפל	4,076,154.88	4,110,773.76	34,618.88	33.94	11,749.65 ₪

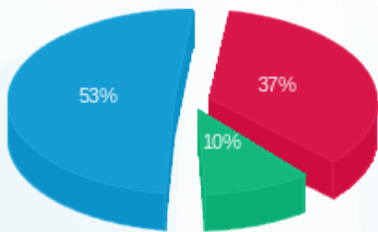
סה"כ לדיר:

פסגה	גבע	שפל	סה"כ	שיא ביקוש
9,315.84	4,239.36	34,618.88	48,174.08	248.32
8,159.74 ₪	2,275.69 ₪	11,749.65 ₪	22,185.08 ₪	

סה"כ צריכה
 סה"כ לתשלום

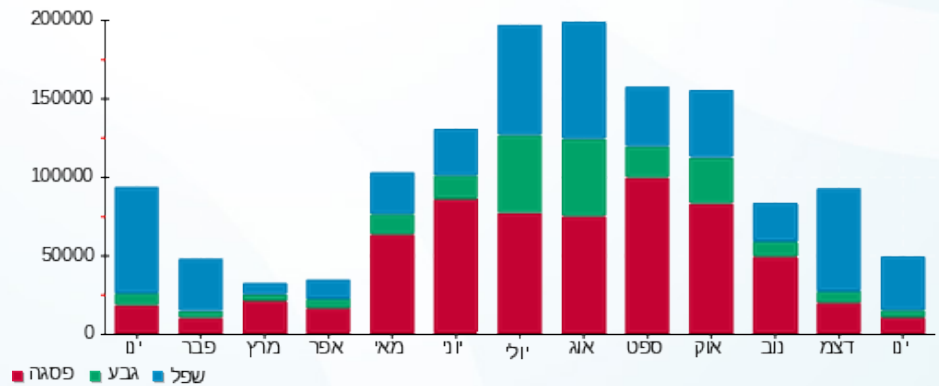
0.00 ₪	תשלום קבוע	
0.00 ₪	תשלום עבור גודל חיבור בKVA (0x0)	
22,185.08 ₪	סה"כ לתשלום	לא כולל מע"מ

התפלגות חיוב בש"ח לפי תעו"ז



■ פסגה (8,159.74 ₪)
 ■ גבע (2,275.69 ₪)
 ■ שפל (11,749.65 ₪)

הסטוריית צריכה בקוט"ש





08/02/21 תאריך הפקדה:
 31/01/21 תאריך קריאה נוכחית:
 01/01/21 תאריך קריאה קודמת:

שם דייר: ראשי שנאי 4
 שם אתר: טרמינל פארק אור יהודה

לקוח/ה נכבד/ה, אנו מתכבדים להגיש את חישוב צריכת החשמל לתקופה 01/01/21 - 31/01/21:

ראשי שנאי 4 - 1 - 81022669 (0x0)

סוג תעריף	סוג צריכה	קריאה קודמת	קריאה נוכחית	סה"כ צריכה בקוט"ש	מחיר לקוט"ש בא"ג	סה"כ לתשלום
		01/01/21	31/01/21			
777	פסגה	6,551,137.28	6,575,298.56	24,161.28	87.59	21,162.87 ₪
778	גבע	2,381,176.32	2,392,207.36	11,031.04	53.68	5,921.46 ₪
779	שפל	5,623,731.20	5,713,594.88	89,863.68	33.94	30,499.73 ₪

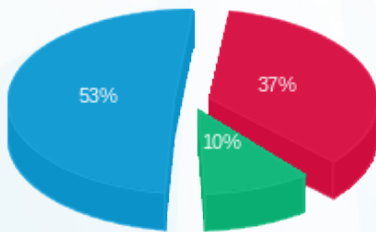
סה"כ לדייר:

פסגה	גבע	שפל	סה"כ	שיא ביקוש
24,161.28	11,031.04	89,863.68	125,056.00	453.12
21,162.87 ₪	5,921.46 ₪	30,499.73 ₪	57,584.06 ₪	

סה"כ צריכה
 סה"כ לתשלום

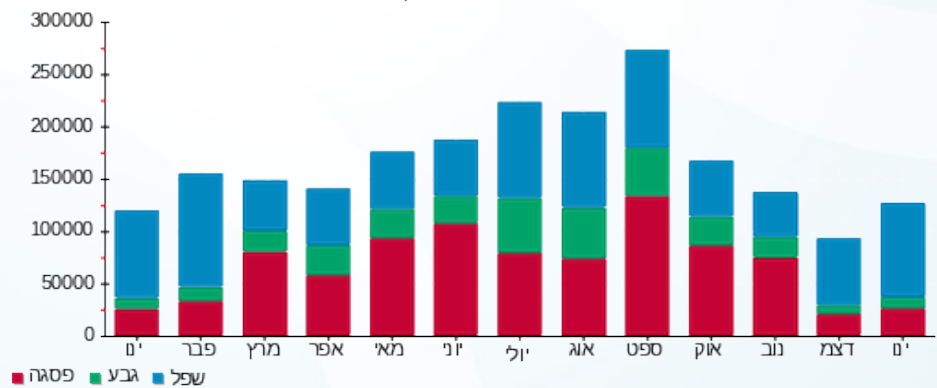
300.00 ₪	תשלום קבוע	
0.00 ₪	תשלום עבור גודל חיבור בKVA (0x0)	
57,884.06 ₪	סה"כ לתשלום	לא כולל מע"מ

התפלגות חיוב בש"ח לפי תעו"ז



פסגה (21,162.87 ₪) 53%
 גבע (5,921.46 ₪) 10%
 שפל (30,499.73 ₪) 37%

הסטוריית צריכה בקוט"ש





08/02/21 תאריך הפקה:
 31/01/21 תאריך קריאה נוכחית:
 01/01/21 תאריך קריאה קודמת:

שם דייר: שניצליה
 שם אתר: טרמינל פארק אור יהודה

לקוח/ה נכבד/ה, אנו מתכבדים להגיש את חישוב צריכת החשמל לתקופה 01/01/21 - 31/01/21:

שניצליה מאור וכח - 6 - 81029749(0x0)

סוג תעריף	סוג צריכה	קריאה קודמת	קריאה נוכחית	סה"כ צריכה בקוט"ש	מחיר לקוט"ש בא"ג	סה"כ לתשלום
פרטי חשבון עבור תאריכים:						
777	פסגה	01/01/21	31/01/21	0.00	87.59	0.00 ₪
778	גבע	7,077.00	7,077.00	0.00	53.68	0.00 ₪
779	שפל	25,791.90	25,791.90	0.00	33.94	0.00 ₪

שניצליה מ"א - 8 - 81036557(0x0)

סוג תעריף	סוג צריכה	קריאה קודמת	קריאה נוכחית	סה"כ צריכה בקוט"ש	מחיר לקוט"ש בא"ג	סה"כ לתשלום
פרטי חשבון עבור תאריכים:						
777	פסגה	01/01/21	31/01/21	0.00	87.59	0.00 ₪
778	גבע	173.10	173.10	0.00	53.68	0.00 ₪
779	שפל	50.70	50.75	0.05	33.94	0.02 ₪

סה"כ לדיר:

פסגה	גבע	שפל	סה"כ	שיא ביקוש
0.00	0.00	0.05	0.05	
0.00 ₪	0.00 ₪	0.02 ₪	0.02 ₪	

סה"כ צריכה
 סה"כ לתשלום

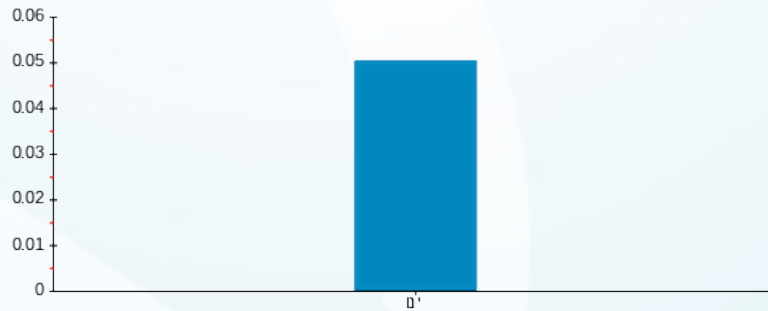
300.00 ₪	תשלום קבוע	
0.00 ₪	תשלום עבור גודל חיבור ב KVA (0x0)	
300.02 ₪	סה"כ לתשלום	לא כולל מע"מ

התפלגות חיוב בש"ח לפי תע"ז



פסגה (0.00 ₪) ■
 גבע (0.00 ₪) ■
 שפל (0.02 ₪) ■

הסטוריית צריכה בקוט"ש



פסגה ■ גבע ■ שפל

