



11/02/21 תאריך הפקה:
 31/01/21 תאריך קריאה נוכחית:
 01/01/21 תאריך קריאה קודמת:

שם דייר: מ.א. חבל מודיעין
 שם אתר: קשת בית הירדן

לקוח/ה נכבד/ה, אנו מתכבדים להגיש את חישוב צריכת החשמל לתקופה 01/01/21 - 31/01/21:

מ.א. חבל מודיעין - 5 - 15114140(0x0)

סוג תעריף	סוג צריכה	קריאה קודמת	קריאה נוכחית	סה"כ צריכה בקוט"ש	מחיר לקוט"ש בא"ג	סה"כ לתשלום
פרטי חשבון עבור תאריכים:						
777	פסגה	01/01/21	31/01/21	3,502.60	87.59	3,067.93 ₪
778	גבע	79,637.60	80,601.60	964.00	53.68	517.48 ₪
779	שפל	369,892.00	378,153.80	8,261.80	33.94	2,804.05 ₪

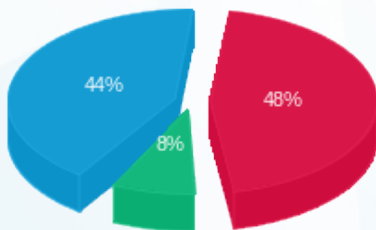
סה"כ לדייר:

פסגה	גבע	שפל	סה"כ	שיא ביקוש
3,502.60	964.00	8,261.80	12,728.40	32.69
₪ 3,067.93	₪ 517.48	₪ 2,804.05	₪ 6,389.46	

סה"כ צריכה
 סה"כ לתשלום

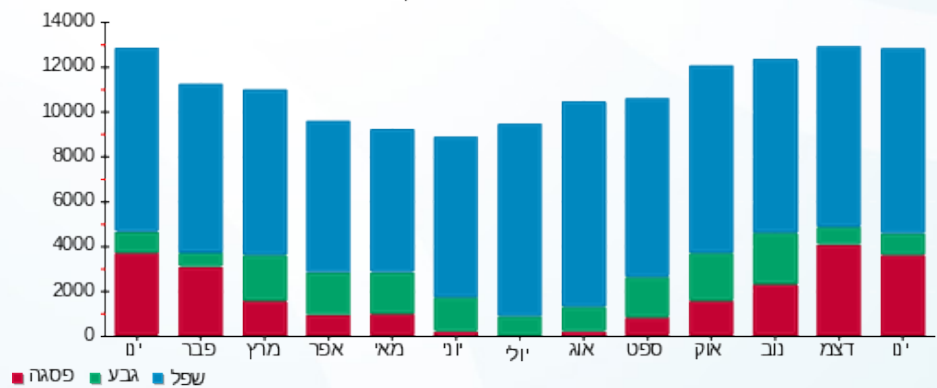
211.60 ₪	תשלום קבוע	
0.00 ₪	תשלום עבור גודל חיבור בKVA (0x0)	
6,601.06 ₪	סה"כ לתשלום	לא כולל מע"מ

התפלגות חיוב בש"ח לפי תע"ז



■ פסגה (₪ 3,067.93)
 ■ גבע (₪ 517.48)
 ■ שפל (₪ 2,804.05)

הסטוריית צריכה בקוט"ש



■ פסגה ■ גבע ■ שפל





11/02/21 תאריך הפקה:
 31/01/21 תאריך קריאה נוכחית:
 01/01/21 תאריך קריאה קודמת:

שם דייר: מטבח חדר אוכל ב.חיוני
 שם אתר: קשת בית הירדן

לקוח/ה נכבד/ה, אנו מתכבדים להגיש את חישוב צריכת החשמל לתקופה 01/01/21 - 31/01/21:

מטבח חדר אוכל - 2 - 15114144 (0x0)

סוג תעריף	סוג צריכה	קריאה קודמת	קריאה נוכחית	סה"כ צריכה בקוט"ש	מחיר לקוט"ש בא"ג	סה"כ לתשלום
		01/01/21	31/01/21			
777	פסגה	32,782.00	33,084.80	302.80	87.59	265.22 ₪
778	גבע	11,547.60	12,282.40	734.80	53.68	394.44 ₪
779	שפל	32,626.00	34,958.00	2,332.00	33.94	791.48 ₪

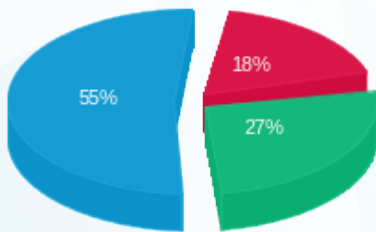
סה"כ לדייר:

פסגה	גבע	שפל	סה"כ	שיא ביקוש
302.80	734.80	2,332.00	3,369.60	44.37
265.22 ₪	394.44 ₪	791.48 ₪	1,451.14 ₪	

סה"כ צריכה
 סה"כ לתשלום

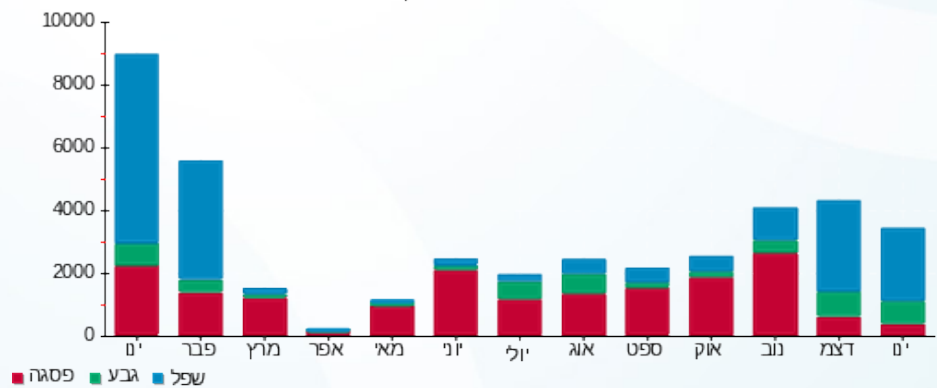
211.60 ₪	תשלום קבוע	
0.00 ₪	תשלום עבור גודל חיבור ב KVA (0x0)	
1,662.74 ₪	סה"כ לתשלום	לא כולל מע"מ

התפלגות חיוב בש"ח לפי תעו"ז



■ פסגה (265.22 ₪)
 ■ גבע (394.44 ₪)
 ■ שפל (791.48 ₪)

הסטוריית צריכה בקוט"ש





11/02/21 תאריך הפקה:
 31/01/21 תאריך קריאה נוכחית:
 01/01/21 תאריך קריאה קודמת:

שם דייר: משטרה קומה 2
שם אתר: קשת בית הירדן

לקוח/ה נכבד/ה, אנו מתכבדים להגיש את חישוב צריכת החשמל לתקופה 01/01/21 - 31/01/21:

קומה 2 - משטרה בלתי חיוני - 3 - (0x0)15114142

סוג תעריף	סוג צריכה	קריאה קודמת	קריאה נוכחית	סה"כ צריכה בקוט"ש	מחיר לקוט"ש בא"ג	סה"כ לתשלום
פרטי חשבון עבור תאריכים:			01/01/21	31/01/21		
777	פסגה	81,064.00	81,372.60	308.60	87.59	270.30 ₪
778	גבע	23,683.80	23,848.40	164.60	53.68	88.36 ₪
779	שפל	70,786.60	71,935.20	1,148.60	33.94	389.83 ₪

קומה 2 משטרה מזרח חיוני - 5 - (0x0)15114178

סוג תעריף	סוג צריכה	קריאה קודמת	קריאה נוכחית	סה"כ צריכה בקוט"ש	מחיר לקוט"ש בא"ג	סה"כ לתשלום
פרטי חשבון עבור תאריכים:			01/01/21	31/01/21		
777	פסגה	49,507.70	49,852.80	345.10	87.59	302.27 ₪
778	גבע	20,030.30	20,208.40	178.10	53.68	95.60 ₪
779	שפל	60,668.40	62,025.40	1,357.00	33.94	460.57 ₪

ציבורי

סוג תעריף	סוג צריכה	קריאה קודמת	קריאה נוכחית	סה"כ צריכה בקוט"ש	מחיר לקוט"ש בא"ג	סה"כ לתשלום
פרטי חשבון עבור תאריכים:			01/01/21	31/01/21		
777	פסגה			1,463.017	87.59	1,281.46 ₪
778	גבע			816.827	53.68	438.47 ₪
779	שפל			5,394.503	33.94	1,830.89 ₪

סה"כ לדייר:

פסגה	גבע	שפל	סה"כ	שיא ביקוש
2,116.72	1,159.53	7,900.10	11,176.35	24.12
1,854.03 ₪	622.43 ₪	2,681.29 ₪	5,157.76 ₪	

סה"כ צריכה
 סה"כ לתשלום

211.60 ₪	תשלום קבוע	ilanit3970@gmail.com
0.00 ₪	תשלום עבור גודל חיבור בKVA (0x0)	
5,369.36 ₪	סה"כ לתשלום	לא כולל מע"מ





11/02/21 תאריך הפקה:
 31/01/21 תאריך קריאה נוכחית:
 01/01/21 תאריך קריאה קודמת:

שם דייר: משטרה קומת קרקע
שם אתר: קשת בית הירדן

לקוח/ה נכבד/ה, אנו מתכבדים להגיש את חישוב צריכת החשמל לתקופה 01/01/21 - 31/01/21:

ראשי UPS חדר מחשב - 12 - (0x0)15114140

סוג תעריף	סוג צריכה	קריאה קודמת	קריאה נוכחית	סה"כ צריכה בקוט"ש	מחיר לקוט"ש בא"ג	סה"כ לתשלום
פרטי חשבון עבור תאריכים:			01/01/21	31/01/21		
777	פסגה	97,874.00	98,763.60	889.60	87.59	779.20 ₪
778	גבע	47,981.60	48,438.80	457.20	53.68	245.42 ₪
779	שפל	135,854.80	139,346.00	3,491.20	33.94	1,184.91 ₪

קומת קרקע - 1 - (0x0)15114142

סוג תעריף	סוג צריכה	קריאה קודמת	קריאה נוכחית	סה"כ צריכה בקוט"ש	מחיר לקוט"ש בא"ג	סה"כ לתשלום
פרטי חשבון עבור תאריכים:			01/01/21	31/01/21		
777	פסגה	19,778.40	20,112.70	334.30	87.59	292.81 ₪
778	גבע	8,148.50	8,294.10	145.60	53.68	78.16 ₪
779	שפל	26,813.60	28,070.90	1,257.30	33.94	426.73 ₪

ציבורי

סוג תעריף	סוג צריכה	קריאה קודמת	קריאה נוכחית	סה"כ צריכה בקוט"ש	מחיר לקוט"ש בא"ג	סה"כ לתשלום
פרטי חשבון עבור תאריכים:			01/01/21	31/01/21		
777	פסגה			2,739.156	87.59	2,399.23 ₪
778	גבע			1,436.776	53.68	771.26 ₪
779	שפל			10,223.418	33.94	3,469.83 ₪

סה"כ לדייר:

פסגה	גבע	שפל	סה"כ	שיא ביקוש
3,963.06	2,039.58	14,971.92	20,974.55	16.00
₪ 3,471.24	₪ 1,094.84	₪ 5,081.47	₪ 9,647.55	

סה"כ צריכה
 סה"כ לתשלום

211.60 ₪	תשלום קבוע	ilanit3970@gmail.com
0.00 ₪	תשלום עבור גודל חיבור ב KVA (0x0)	
9,859.15 ₪	סה"כ לתשלום	לא כולל מע"מ





11/02/21 תאריך הפקה:
 31/01/21 תאריך קריאה נוכחית:
 01/01/21 תאריך קריאה קודמת:

שם דייר: משרד הבריאות (1)
שם אתר: קשת בית הירדן

לקוח/ה נכבד/ה, אנו מתכבדים להגיש את חישוב צריכת החשמל לתקופה 01/01/21 - 31/01/21:

קומה 3 מערב חיוני - 9 - (0x0)15114140

סוג תעריף	סוג צריכה	קריאה קודמת	קריאה נוכחית	סה"כ צריכה בקוט"ש	מחיר לקוט"ש בא"ג	סה"כ לתשלום
פרטי חשבון עבור תאריכים:			31/01/21	01/01/21		
777	פסגה	52,068.10	52,592.90	524.80	87.59	459.67 ₪
778	גבע	13,585.10	13,811.20	226.10	53.68	121.37 ₪
779	שפל	47,856.00	49,928.40	2,072.40	33.94	703.37 ₪

קומה 4 מערב חיוני - 10 - (0x0)15114140

סוג תעריף	סוג צריכה	קריאה קודמת	קריאה נוכחית	סה"כ צריכה בקוט"ש	מחיר לקוט"ש בא"ג	סה"כ לתשלום
פרטי חשבון עבור תאריכים:			31/01/21	01/01/21		
777	פסגה	29,986.00	30,361.00	375.00	87.59	328.46 ₪
778	גבע	7,978.60	8,138.90	160.30	53.68	86.05 ₪
779	שפל	27,099.10	28,401.90	1,302.80	33.94	442.17 ₪

קומה 3 מזרח - 5 - (0x0)15114142

סוג תעריף	סוג צריכה	קריאה קודמת	קריאה נוכחית	סה"כ צריכה בקוט"ש	מחיר לקוט"ש בא"ג	סה"כ לתשלום
פרטי חשבון עבור תאריכים:			31/01/21	01/01/21		
777	פסגה	76,829.80	77,333.40	503.60	87.59	441.10 ₪
778	גבע	14,608.80	14,738.00	129.20	53.68	69.35 ₪
779	שפל	54,973.40	57,150.60	2,177.20	33.94	738.94 ₪

קומה 4 מזרח - 8 - (0x0)15114142

סוג תעריף	סוג צריכה	קריאה קודמת	קריאה נוכחית	סה"כ צריכה בקוט"ש	מחיר לקוט"ש בא"ג	סה"כ לתשלום
פרטי חשבון עבור תאריכים:			31/01/21	01/01/21		
777	פסגה	80,064.60	81,127.60	1,063.00	87.59	931.08 ₪
778	גבע	16,514.00	16,930.80	416.80	53.68	223.74 ₪
779	שפל	63,357.80	67,223.80	3,866.00	33.94	1,312.12 ₪




קומה 3 מערב ב.חינוי - 5 - (0x0)15114144

סוג תעריף	סוג צריכה	קריאה קודמת	קריאה נוכחית	סה"כ צריכה בקוט"ש	מחיר לקוט"ש בא"ג	סה"כ לתשלום
			31/01/21	01/01/21	פרטי חשבון עבור תאריכים:	
777	פסגה	50,500.80	50,799.00	298.20	87.59	261.19 ₪
778	גבע	9,688.20	9,810.80	122.60	53.68	65.81 ₪
779	שפל	44,991.60	46,306.60	1,315.00	33.94	446.31 ₪

קומה 4 מערב ב.חינוי - 6 - (0x0)15114144

סוג תעריף	סוג צריכה	קריאה קודמת	קריאה נוכחית	סה"כ צריכה בקוט"ש	מחיר לקוט"ש בא"ג	סה"כ לתשלום
			31/01/21	01/01/21	פרטי חשבון עבור תאריכים:	
777	פסגה	58,597.00	59,204.60	607.60	87.59	532.20 ₪
778	גבע	10,098.60	10,329.20	230.60	53.68	123.79 ₪
779	שפל	43,096.60	45,062.40	1,965.80	33.94	667.19 ₪

קומה 3 מזרח חינוי - 6 - (0x0)15114178

סוג תעריף	סוג צריכה	קריאה קודמת	קריאה נוכחית	סה"כ צריכה בקוט"ש	מחיר לקוט"ש בא"ג	סה"כ לתשלום
			31/01/21	01/01/21	פרטי חשבון עבור תאריכים:	
777	פסגה	59,399.60	60,080.20	680.60	87.59	596.14 ₪
778	גבע	19,899.90	20,231.00	331.10	53.68	177.73 ₪
779	שפל	66,478.90	69,289.20	2,810.30	33.94	953.82 ₪

קומה 4 חינוי מזרח - 7 - (0x0)15114178

סוג תעריף	סוג צריכה	קריאה קודמת	קריאה נוכחית	סה"כ צריכה בקוט"ש	מחיר לקוט"ש בא"ג	סה"כ לתשלום
			31/01/21	01/01/21	פרטי חשבון עבור תאריכים:	
777	פסגה	60,301.90	61,059.30	757.40	87.59	663.41 ₪
778	גבע	18,505.20	18,858.00	352.80	53.68	189.38 ₪
779	שפל	61,644.70	64,647.50	3,002.80	33.94	1,019.15 ₪

ציבורי

סוג תעריף	סוג צריכה	קריאה קודמת	קריאה נוכחית	סה"כ צריכה בקוט"ש	מחיר לקוט"ש בא"ג	סה"כ לתשלום
			31/01/21	01/01/21	פרטי חשבון עבור תאריכים:	
777	פסגה			10,765.494	87.59	9,429.50 ₪
778	גבע			4,694.312	53.68	2,519.91 ₪
779	שפל			39,856.581	33.94	13,527.32 ₪





סה"כ לדירה:

פסגה	גבע	שפל	סה"כ	שיא ביקוש
15,575.69	6,663.81	58,368.88	80,608.39	39.87
13,642.75 ₪	3,577.13 ₪	19,810.40 ₪	37,030.28 ₪	

סה"כ צריכה

סה"כ לתשלום

211.60 ₪	תשלום קבוע	ETI.YISRAELI@MOH.GOV.IL
0.00 ₪	תשלום עבור גודל חיבור בKVA (0x0)	
37,241.88 ₪	סה"כ לתשלום	לא כולל מע"מ





11/02/21 תאריך הפקה:
 31/01/21 תאריך קריאה נכחית:
 01/01/21 תאריך קריאה קודמת:

שם דייר: משרד הבריאות קומה 2
שם אתר: קשת בית הירדן

לקוח/ה נכבד/ה, אנו מתכבדים להגיש את חישוב צריכת החשמל לתקופה 01/01/21 - 31/01/21:

קומה 2 מערב חיוני - 8 - 15114140(0x0)

סוג תעריף	סוג צריכה	קריאה קודמת	קריאה נכחית	סה"כ צריכה בקוט"ש	מחיר לקוט"ש בא"ג	סה"כ לתשלום
			31/01/21	01/01/21	פרטי חשבון עבור תאריכים:	
777	פסגה	14,673.60	15,177.20	503.60	87.59	441.10 ₪
778	גבע	3,959.20	4,206.60	247.40	53.68	132.80 ₪
779	שפל	11,754.00	13,648.10	1,894.10	33.94	642.86 ₪

קומה 2 ב.חיוני - 11 - 15114142(0x0)

סוג תעריף	סוג צריכה	קריאה קודמת	קריאה נכחית	סה"כ צריכה בקוט"ש	מחיר לקוט"ש בא"ג	סה"כ לתשלום
			31/01/21	01/01/21	פרטי חשבון עבור תאריכים:	
777	פסגה	38,846.40	39,372.60	-526.20	87.59	-460.90 ₪
778	גבע	15,325.40	15,555.40	-230.00	53.68	-123.46 ₪
779	שפל	47,590.60	49,394.80	-1,804.20	33.94	-612.35 ₪

קומה 2 מערב ב.חיוני - 4 - 15114144(0x0)

סוג תעריף	סוג צריכה	קריאה קודמת	קריאה נכחית	סה"כ צריכה בקוט"ש	מחיר לקוט"ש בא"ג	סה"כ לתשלום
			31/01/21	01/01/21	פרטי חשבון עבור תאריכים:	
777	פסגה	80,598.60	81,824.00	1,225.40	87.59	1,073.33 ₪
778	גבע	24,767.60	25,283.40	515.80	53.68	276.88 ₪
779	שפל	72,721.20	76,843.00	4,121.80	33.94	1,398.94 ₪

קומה 2 חיוני - 10 - 15114178(0x0)

סוג תעריף	סוג צריכה	קריאה קודמת	קריאה נכחית	סה"כ צריכה בקוט"ש	מחיר לקוט"ש בא"ג	סה"כ לתשלום
			31/01/21	01/01/21	פרטי חשבון עבור תאריכים:	
777	פסגה	0.00	0.00	0.00	87.59	0.00 ₪
778	גבע	0.00	0.00	0.00	53.68	0.00 ₪
779	שפל	0.60	0.60	0.00	33.94	0.00 ₪

ציבורי

סוג תעריף	סוג צריכה	קריאה קודמת	קריאה נכחית	סה"כ צריכה בקוט"ש	מחיר לקוט"ש בא"ג	סה"כ לתשלום
פרטי חשבון עבור תאריכים:						





ציבורי

סה"כ לתשלום	מחיר לקוט"ש בא"ג	סה"כ צריכה בקוט"ש	קריאה נוכחית	קריאה קודמת	סוג צריכה	סוג תעריף
			31/01/21	01/01/21	פרטי חשבון עבור תאריכים:	
2,357.86 ₪	87.59	2,691.933			פסגה	777
682.21 ₪	53.68	1,270.885			גבע	778
3,077.58 ₪	33.94	9,067.699			שפל	779

סה"כ לדירה:

שיא ביקוש	סה"כ	שפל	גבע	פסגה	סה"כ צריכה
22.49	18,978.22	13,279.40	1,804.08	3,894.73	סה"כ לתשלום
	8,886.86 ₪	4,507.03 ₪	968.43 ₪	3,411.40 ₪	

211.60 ₪	תשלום קבוע	ETI.YISRAELI@MOH.GOV.IL
0.00 ₪	תשלום עבור גודל חיבור ב-KVA (0x0)	
9,098.46 ₪	סה"כ לתשלום	לא כולל מע"מ





11/02/21 תאריך הפקה:
 31/01/21 תאריך קריאה נוכחית:
 01/01/21 תאריך קריאה קודמת:

שם דייר: ציבורי להעמסה
שם אתר: קשת בית הירדן

לקוח/ה נכבד/ה, אנו מתכבדים להגיש את חישוב צריכת החשמל לתקופה 01/01/21 - 31/01/21:

מ.א. חבל מודיעין - 5 - 15114140

סוג תעריף	סוג צריכה	קריאה קודמת	קריאה נוכחית	סה"כ צריכה בקוט"ש	מחיר לקוט"ש בא"ג	סה"כ לתשלום
			31/01/21	01/01/21	פרטי חשבון עבור תאריכים:	
777	פסגה	81,354.20	84,856.80	-3,502.60	87.59	₪ -3,067.93
778	גבע	79,637.60	80,601.60	-964.00	53.68	₪ -517.48
779	שפל	369,892.00	378,153.80	-8,261.80	33.94	₪ -2,804.05

משרד הבריאות קומה 2 - 8 - 15114140

סוג תעריף	סוג צריכה	קריאה קודמת	קריאה נוכחית	סה"כ צריכה בקוט"ש	מחיר לקוט"ש בא"ג	סה"כ לתשלום
			31/01/21	01/01/21	פרטי חשבון עבור תאריכים:	
777	פסגה	14,673.60	15,177.20	-503.60	87.59	₪ -441.10
778	גבע	3,959.20	4,206.60	-247.40	53.68	₪ -132.80
779	שפל	11,754.00	13,648.10	-1,894.10	33.94	₪ -642.86

משרד הבריאות - 9 - 15114140

סוג תעריף	סוג צריכה	קריאה קודמת	קריאה נוכחית	סה"כ צריכה בקוט"ש	מחיר לקוט"ש בא"ג	סה"כ לתשלום
			31/01/21	01/01/21	פרטי חשבון עבור תאריכים:	
777	פסגה	52,068.10	52,592.90	-524.80	87.59	₪ -459.67
778	גבע	13,585.10	13,811.20	-226.10	53.68	₪ -121.37
779	שפל	47,856.00	49,928.40	-2,072.40	33.94	₪ -703.37

משרד הבריאות - 10 - 15114140

סוג תעריף	סוג צריכה	קריאה קודמת	קריאה נוכחית	סה"כ צריכה בקוט"ש	מחיר לקוט"ש בא"ג	סה"כ לתשלום
			31/01/21	01/01/21	פרטי חשבון עבור תאריכים:	
777	פסגה	29,986.00	30,361.00	-375.00	87.59	₪ -328.46
778	גבע	7,978.60	8,138.90	-160.30	53.68	₪ -86.05
779	שפל	27,099.10	28,401.90	-1,302.80	33.94	₪ -442.17




מטרה קומת קרקע - 12 - 15114140

סוג תעריף	סוג צריכה	קריאה קודמת	קריאה נוכחית	סה"כ צריכה בקוט"ש	מחיר לקוט"ש בא"ג	סה"כ לתשלום
פרטי חשבון עבור תאריכים:			31/01/21	01/01/21		
777	פסגה	97,874.00	98,763.60	-889.60	87.59	₪ -779.20
778	גבע	47,981.60	48,438.80	-457.20	53.68	₪ -245.42
779	שפל	135,854.80	139,346.00	-3,491.20	33.94	₪ -1,184.91

מטרה קומת קרקע - 1 - 15114142

סוג תעריף	סוג צריכה	קריאה קודמת	קריאה נוכחית	סה"כ צריכה בקוט"ש	מחיר לקוט"ש בא"ג	סה"כ לתשלום
פרטי חשבון עבור תאריכים:			31/01/21	01/01/21		
777	פסגה	19,778.40	20,112.70	-334.30	87.59	₪ -292.81
778	גבע	8,148.50	8,294.10	-145.60	53.68	₪ -78.16
779	שפל	26,813.60	28,070.90	-1,257.30	33.94	₪ -426.73

מטרה קומה 2 - 3 - 15114142

סוג תעריף	סוג צריכה	קריאה קודמת	קריאה נוכחית	סה"כ צריכה בקוט"ש	מחיר לקוט"ש בא"ג	סה"כ לתשלום
פרטי חשבון עבור תאריכים:			31/01/21	01/01/21		
777	פסגה	81,064.00	81,372.60	-308.60	87.59	₪ -270.30
778	גבע	23,683.80	23,848.40	-164.60	53.68	₪ -88.36
779	שפל	70,786.60	71,935.20	-1,148.60	33.94	₪ -389.83

משרד הבריאות - 5 - 15114142

סוג תעריף	סוג צריכה	קריאה קודמת	קריאה נוכחית	סה"כ צריכה בקוט"ש	מחיר לקוט"ש בא"ג	סה"כ לתשלום
פרטי חשבון עבור תאריכים:			31/01/21	01/01/21		
777	פסגה	76,829.80	77,333.40	-503.60	87.59	₪ -441.10
778	גבע	14,608.80	14,738.00	-129.20	53.68	₪ -69.35
779	שפל	54,973.40	57,150.60	-2,177.20	33.94	₪ -738.94

משרד הבריאות - 8 - 15114142

סוג תעריף	סוג צריכה	קריאה קודמת	קריאה נוכחית	סה"כ צריכה בקוט"ש	מחיר לקוט"ש בא"ג	סה"כ לתשלום
פרטי חשבון עבור תאריכים:			31/01/21	01/01/21		
777	פסגה	80,064.60	81,127.60	-1,063.00	87.59	₪ -931.08
778	גבע	16,514.00	16,930.80	-416.80	53.68	₪ -223.74
779	שפל	63,357.80	67,223.80	-3,866.00	33.94	₪ -1,312.12




קומה 2 ב.חיוני - 11 - 15114142

סוג תעריף	סוג צריכה	קריאה קודמת	קריאה נוכחית	סה"כ צריכה בקוט"ש	מחיר לקוט"ש בא"ג	סה"כ לתשלום
פרטי חשבון עבור תאריכים:						
777	פסגה	01/01/21	31/01/21	526.20	87.59	460.90 ₪
778	גבע	15,325.40	15,555.40	230.00	53.68	123.46 ₪
779	שפל	47,590.60	49,394.80	1,804.20	33.94	612.35 ₪

ראשי שנאי 2 ב.חיוני - 15 - 15114142

סוג תעריף	סוג צריכה	קריאה קודמת	קריאה נוכחית	סה"כ צריכה בקוט"ש	מחיר לקוט"ש בא"ג	סה"כ לתשלום
פרטי חשבון עבור תאריכים:						
777	פסגה	01/01/21	31/01/21	13,047.00	87.59	11,427.87 ₪
778	גבע	500,999.30	506,511.40	5,512.10	53.68	2,958.90 ₪
779	שפל	1,308,798.80	1,355,441.20	46,642.40	33.94	15,830.43 ₪

מטבח חדר אוכל ב.חיוני - 2 - 15114144

סוג תעריף	סוג צריכה	קריאה קודמת	קריאה נוכחית	סה"כ צריכה בקוט"ש	מחיר לקוט"ש בא"ג	סה"כ לתשלום
פרטי חשבון עבור תאריכים:						
777	פסגה	01/01/21	31/01/21	-302.80	87.59	-265.22 ₪
778	גבע	11,547.60	12,282.40	-734.80	53.68	-394.44 ₪
779	שפל	32,626.00	34,958.00	-2,332.00	33.94	-791.48 ₪

קומה 2 מערב ב.חיוני - 4 - 15114144

סוג תעריף	סוג צריכה	קריאה קודמת	קריאה נוכחית	סה"כ צריכה בקוט"ש	מחיר לקוט"ש בא"ג	סה"כ לתשלום
פרטי חשבון עבור תאריכים:						
777	פסגה	01/01/21	31/01/21	-1,225.40	87.59	-1,073.33 ₪
778	גבע	24,767.60	25,283.40	-515.80	53.68	-276.88 ₪
779	שפל	72,721.20	76,843.00	-4,121.80	33.94	-1,398.94 ₪

משרד הבריאות - 5 - 15114144

סוג תעריף	סוג צריכה	קריאה קודמת	קריאה נוכחית	סה"כ צריכה בקוט"ש	מחיר לקוט"ש בא"ג	סה"כ לתשלום
פרטי חשבון עבור תאריכים:						
777	פסגה	01/01/21	31/01/21	-298.20	87.59	-261.19 ₪
778	גבע	9,688.20	9,810.80	-122.60	53.68	-65.81 ₪
779	שפל	44,991.60	46,306.60	-1,315.00	33.94	-446.31 ₪




משרד הבריאות - 6 - 15114144

סוג תעריף	סוג צריכה	קריאה קודמת	קריאה נוכחית	סה"כ צריכה בקוט"ש	מחיר לקוט"ש בא"ג	סה"כ לתשלום
			31/01/21	01/01/21	פרטי חשבון עבור תאריכים:	
777	פסגה	58,597.00	59,204.60	-607.60	87.59	₪ -532.20
778	גבע	10,098.60	10,329.20	-230.60	53.68	₪ -123.79
779	שפל	43,096.60	45,062.40	-1,965.80	33.94	₪ -667.19

ראשי שנה 1 ב.חיוני - 15 - 15114144

סוג תעריף	סוג צריכה	קריאה קודמת	קריאה נוכחית	סה"כ צריכה בקוט"ש	מחיר לקוט"ש בא"ג	סה"כ לתשלום
			31/01/21	01/01/21	פרטי חשבון עבור תאריכים:	
777	פסגה	1,435,222.10	1,451,530.70	16,308.60	87.59	₪ 14,284.70
778	גבע	539,712.20	547,565.90	7,853.70	53.68	₪ 4,215.87
779	שפל	1,671,925.40	1,730,397.10	58,471.70	33.94	₪ 19,845.29

מטרה קומה 2 - 5 - 15114178

סוג תעריף	סוג צריכה	קריאה קודמת	קריאה נוכחית	סה"כ צריכה בקוט"ש	מחיר לקוט"ש בא"ג	סה"כ לתשלום
			31/01/21	01/01/21	פרטי חשבון עבור תאריכים:	
777	פסגה	49,507.70	49,852.80	-345.10	87.59	₪ -302.27
778	גבע	20,030.30	20,208.40	-178.10	53.68	₪ -95.60
779	שפל	60,668.40	62,025.40	-1,357.00	33.94	₪ -460.57

משרד הבריאות - 6 - 15114178

סוג תעריף	סוג צריכה	קריאה קודמת	קריאה נוכחית	סה"כ צריכה בקוט"ש	מחיר לקוט"ש בא"ג	סה"כ לתשלום
			31/01/21	01/01/21	פרטי חשבון עבור תאריכים:	
777	פסגה	59,399.60	60,080.20	-680.60	87.59	₪ -596.14
778	גבע	19,899.90	20,231.00	-331.10	53.68	₪ -177.73
779	שפל	66,478.90	69,289.20	-2,810.30	33.94	₪ -953.82

משרד הבריאות - 7 - 15114178

סוג תעריף	סוג צריכה	קריאה קודמת	קריאה נוכחית	סה"כ צריכה בקוט"ש	מחיר לקוט"ש בא"ג	סה"כ לתשלום
			31/01/21	01/01/21	פרטי חשבון עבור תאריכים:	
777	פסגה	60,301.90	61,059.30	-757.40	87.59	₪ -663.41
778	גבע	18,505.20	18,858.00	-352.80	53.68	₪ -189.38
779	שפל	61,644.70	64,647.50	-3,002.80	33.94	₪ -1,019.15




קומה 2 חיוני - 10 - 15114178

סה"כ לתשלום	מחיר לקוט"ש בא"ג	סה"כ צריכה בקוט"ש	קריאה נוכחית	קריאה קודמת	סוג צריכה	סוג תעריף
			31/01/21	01/01/21	פרטי חשבון עבור תאריכים:	
0.00 ₪	87.59	0.00	0.00	0.00	פסגה	777
0.00 ₪	53.68	0.00	0.00	0.00	גבע	778
0.00 ₪	33.94	0.00	0.60	0.60	שפל	779

סה"כ לדירה:

שיא ביקוש	סה"כ	שפל	גבע	פסגה	
44.37	90,420.60	64,542.20	8,218.80	17,659.60	סה"כ צריכה
	41,785.52 ₪	21,905.62 ₪	4,411.85 ₪	15,468.04 ₪	סה"כ לתשלום

0.00 ₪	תשלום קבוע	
41,785.52 ₪	סה"כ לתשלום	לא כולל מע"מ





11/02/21 תאריך הפקה:
 31/01/21 תאריך קריאה נוכחית:
 01/01/21 תאריך קריאה קודמת:

שם דייר: ראשי שנאי 1 ב.חיוני
 שם אתר: קשת בית הירדן

לקוח/ה נכבד/ה, אנו מתכבדים להגיש את חישוב צריכת החשמל לתקופה 01/01/21 - 31/01/21:

ראשי שנאי 1 ב.חיוני - 15 - 15114144

סוג תעריף	סוג צריכה	קריאה קודמת	קריאה נוכחית	סה"כ צריכה בקוט"ש	מחיר לקוט"ש בא"ג	סה"כ לתשלום
		01/01/21	31/01/21			
777	פסגה	1,435,222.10	1,451,530.70	16,308.60	87.59	14,284.70 ₪
778	גבע	539,712.20	547,565.90	7,853.70	53.68	4,215.87 ₪
779	שפל	1,671,925.40	1,730,397.10	58,471.70	33.94	19,845.29 ₪

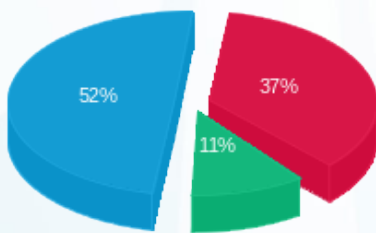
סה"כ לדייר:

פסגה	גבע	שפל	סה"כ	שיא ביקוש
16,308.60	7,853.70	58,471.70	82,634.00	3.08
14,284.70 ₪	4,215.87 ₪	19,845.29 ₪	38,345.86 ₪	

סה"כ צריכה
 סה"כ לתשלום

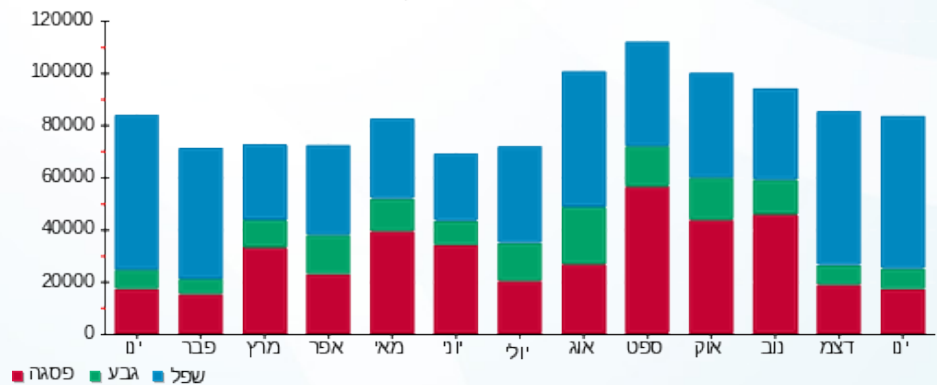
211.60 ₪	תשלום קבוע	
38,557.46 ₪	סה"כ לתשלום	לא כולל מע"מ

התפלגות חיוב בש"ח לפי תעו"ז



פסגה (14,284.70 ₪) 52%
 גבע (4,215.87 ₪) 37%
 שפל (19,845.29 ₪) 11%

הסטוריית צריכה בקוט"ש





11/02/21 תאריך הפקה:
 31/01/21 תאריך קריאה נוכחית:
 01/01/21 תאריך קריאה קודמת:

שם דייר: ראשי שנאי 1 חינני
 שם אתר: קשת בית הירדן

לקוח/ה נכבד/ה, אנו מתכבדים להגיש את חישוב צריכת החשמל לתקופה 01/01/21 - 31/01/21:

ראשי שנאי 1 חינני - 15 - (0x0)15114140

סוג תעריף	סוג צריכה	קריאה קודמת	קריאה נוכחית	סה"כ צריכה בקוט"ש	מחיר לקוט"ש בא"ג	סה"כ לתשלום
		01/01/21	31/01/21			
777	פסגה	415,169.10	422,952.30	7,783.20	87.59	6,817.30 ₪
778	גבע	220,489.20	223,561.40	3,072.20	53.68	1,649.16 ₪
779	שפל	807,094.90	831,814.30	24,719.40	33.94	8,389.76 ₪

סה"כ לדייר:

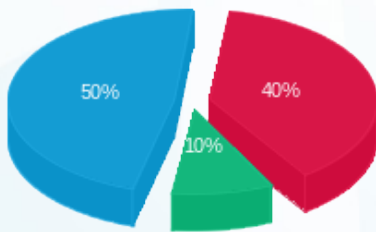
פסגה	גבע	שפל	סה"כ	שיא ביקוש
7,783.20	3,072.20	24,719.40	35,574.80	5.08
6,817.30 ₪	1,649.16 ₪	8,389.76 ₪	16,856.23 ₪	

סה"כ צריכה

סה"כ לתשלום

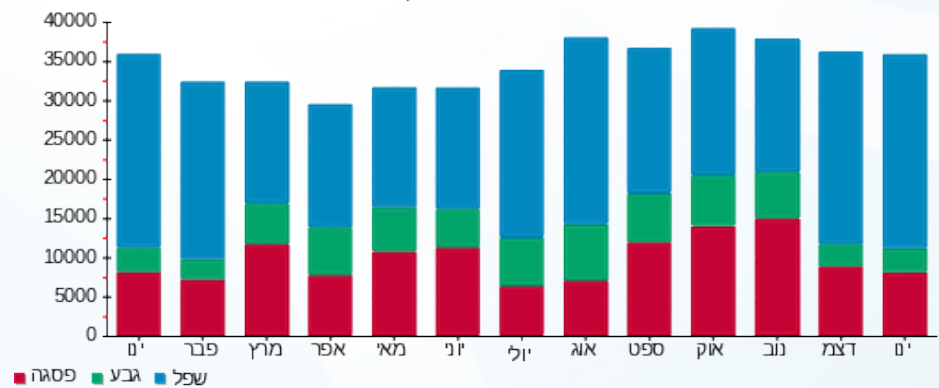
211.60 ₪	תשלום קבוע	
0.00 ₪	תשלום עבור גודל חיבור בKVA (0x0)	
17,067.83 ₪	סה"כ לתשלום	לא כולל מע"מ

התפלגות חיוב בש"ח לפי תעו"ז



■ פסגה (6,817.30 ₪)
 ■ גבע (1,649.16 ₪)
 ■ שפל (8,389.76 ₪)

הסטוריית צריכה בקוט"ש



■ פסגה ■ גבע ■ שפל





11/02/21 תאריך הפקה:
 31/01/21 תאריך קריאה נוכחית:
 01/01/21 תאריך קריאה קודמת:

שם דייר: ראשי שנאי 2 ב.חיוני
 שם אתר: קשת בית הירדן

לקוח/ה נכבד/ה, אנו מתכבדים להגיש את חישוב צריכת החשמל לתקופה 01/01/21 - 31/01/21:

ראשי שנאי 2 ב.חיוני - 15 - 15114142

סוג תעריף	סוג צריכה	קריאה קודמת	קריאה נוכחית	סה"כ צריכה בקוט"ש	מחיר לקוט"ש בא"ג	סה"כ לתשלום
		01/01/21	31/01/21			
777	פסגה	1,463,272.40	1,476,319.40	13,047.00	87.59	11,427.87 ₪
778	גבע	500,999.30	506,511.40	5,512.10	53.68	2,958.90 ₪
779	שפל	1,308,798.80	1,355,441.20	46,642.40	33.94	15,830.43 ₪

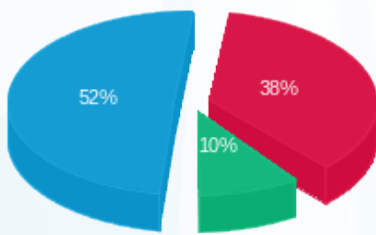
סה"כ לדייר:

פסגה	גבע	שפל	סה"כ	שיא ביקוש
13,047.00	5,512.10	46,642.40	65,201.50	2.59
11,427.87 ₪	2,958.90 ₪	15,830.43 ₪	30,217.19 ₪	

סה"כ צריכה
 סה"כ לתשלום

211.60 ₪	תשלום קבוע	
30,428.79 ₪	סה"כ לתשלום	לא כולל מע"מ

התפלגות חיוב בש"ח לפי תעו"ז



פסגה (11,427.87 ₪) 52%
 גבע (2,958.90 ₪) 38%
 שפל (15,830.43 ₪) 10%

הסטוריית צריכה בקוט"ש

