



11/02/21 תאריך הפקדה:
 04/01/21 תאריך קריאה נוכחית:
 03/12/20 תאריך קריאה קודמת:

שם דייר: ינות ביתן
שם אתר: ב.ביתן אשקלון

לקוח/ה נכבד/ה, אנו מתכבדים להגיש את חישוב צריכת החשמל לתקופה 04/01/21 - 03/12/20:

יינות ביתן - 1 - 00017302(0x0)

סוג תעריף	סוג צריכה	קריאה קודמת	קריאה נוכחית	סה"כ צריכה בקוט"ש	מחיר לקוט"ש בא"ג	סה"כ לתשלום
פרטי חשבון עבור תאריכים:						
		03/12/20	31/12/20			
777	פסגה	2,744,203.37	2,764,859.57	20,656.20	93.10	19,230.92 ₪
778	גבע	1,843,019.74	1,852,936.34	9,916.61	56.22	5,575.12 ₪
779	שפל	4,044,807.96	4,111,609.92	66,801.96	34.70	23,180.28 ₪
פרטי חשבון עבור תאריכים:						
		01/01/21	04/01/21			
777	פסגה	2,764,859.57	2,766,864.79	2,005.22	87.59	1,756.38 ₪
778	גבע	1,852,936.34	1,854,598.42	1,662.07	53.68	892.20 ₪
779	שפל	4,111,609.92	4,120,291.61	8,681.69	33.94	2,946.56 ₪

יינות ביתן - 7 - 00025162(0x0)

סוג תעריף	סוג צריכה	קריאה קודמת	קריאה נוכחית	סה"כ צריכה בקוט"ש	מחיר לקוט"ש בא"ג	סה"כ לתשלום
פרטי חשבון עבור תאריכים:						
		03/12/20	31/12/20			
777	פסגה	3,053,244.41	3,054,892.27	1,647.86	93.10	1,534.16 ₪
778	גבע	1,731,117.19	1,731,737.68	620.48	56.22	348.84 ₪
779	שפל	1,829,753.65	1,834,323.50	4,569.85	34.70	1,585.74 ₪
פרטי חשבון עבור תאריכים:						
		01/01/21	04/01/21			
777	פסגה	3,054,892.27	3,055,040.34	148.07	87.59	129.69 ₪
778	גבע	1,731,737.68	1,731,866.11	128.44	53.68	68.94 ₪
779	שפל	1,834,323.50	1,834,912.75	589.25	33.94	199.99 ₪

יינות ביתן - 8 - 00025162(0x0)

סוג תעריף	סוג צריכה	קריאה קודמת	קריאה נוכחית	סה"כ צריכה בקוט"ש	מחיר לקוט"ש בא"ג	סה"כ לתשלום
פרטי חשבון עבור תאריכים:						
		03/12/20	31/12/20			
777	פסגה	531,988.39	533,635.71	1,647.32	93.10	1,533.65 ₪
778	גבע	299,280.09	300,005.22	725.13	56.22	407.67 ₪
779	שפל	419,170.87	424,755.92	5,585.05	34.70	1,938.01 ₪
פרטי חשבון עבור תאריכים:						
		01/01/21	04/01/21			





יינות ביתן - 8 - 00025162 (0x0)

סוג תעריף	סוג צריכה	קריאה קודמת	קריאה נוכחית	סה"כ צריכה בקוט"ש	מחיר לקוט"ש בא"ג	סה"כ לתשלום
777	פסגה	533,635.71	533,794.54	158.83	87.59	139.12 ₪
778	גבע	300,005.22	300,143.54	138.32	53.68	74.25 ₪
779	שפל	424,755.92	425,528.43	772.51	33.94	262.19 ₪

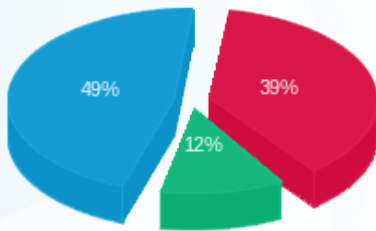
סה"כ לדירה:

פסגה	גבע	שפל	סה"כ	שיא ביקוש
26,263.51	13,191.05	87,000.31	126,454.87	457.30
24,323.93 ₪	7,367.02 ₪	30,112.78 ₪	61,803.72 ₪	

סה"כ צריכה
סה"כ לתשלום

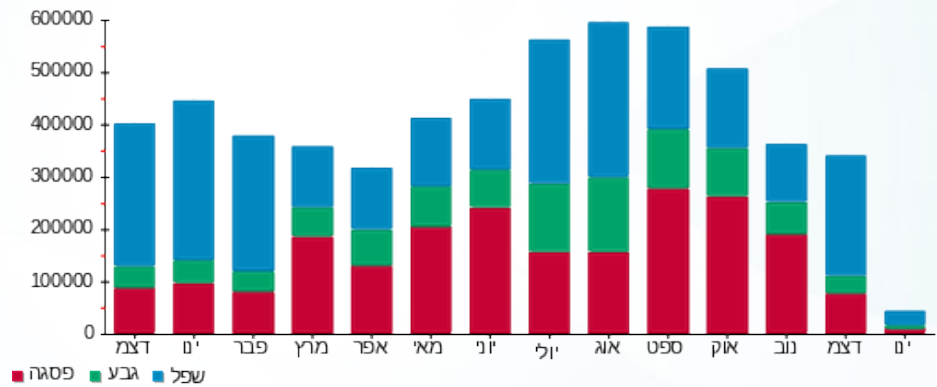
200.95 ₪	תשלום קבוע	
0.00 ₪	תשלום עבור גודל חיבור בKVA (0x0)	
62,004.67 ₪	סה"כ לתשלום	לא כולל מע"מ

התפלגות חיוב בש"ח לפי תע"ז



פסגה (24,323.93 ₪) 49%
גבע (7,367.02 ₪) 12%
שפל (30,112.78 ₪) 39%

הסטוריית צריכה בקוט"ש



11/02/21 תאריך הפקה:
 04/01/21 תאריך קריאה נוכחית:
 03/12/20 תאריך קריאה קודמת:

שם דייר: ציבורי
 שם אתר: ב.ביתן אשקלון

לקוח/ה נכבד/ה, אנו מתכבדים להגיש את חישוב צריכת החשמל לתקופה 04/01/21 - 03/12/20:

ציבורי - 2 - 00025162(0x0)

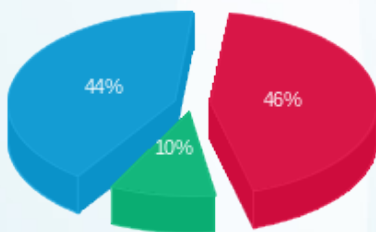
סה"כ לתשלום	מחיר לקוט"ש בא"ג	סה"כ צריכה בקוט"ש	קריאה נוכחית	קריאה קודמת	סוג צריכה	סוג תעריף
			31/12/20	03/12/20	פרטי חשבון עבור תאריכים:	
909.26 ₪	93.10	976.65	152,175.20	151,198.55	פסגה	777
161.22 ₪	56.22	286.77	149,815.35	149,528.58	גבע	778
765.80 ₪	34.70	2,206.92	417,607.84	415,400.92	שפל	779
			04/01/21	01/01/21	פרטי חשבון עבור תאריכים:	
27.01 ₪	87.59	30.84	152,206.04	152,175.20	פסגה	777
43.82 ₪	53.68	81.63	149,896.97	149,815.35	גבע	778
124.29 ₪	33.94	366.20	417,974.04	417,607.84	שפל	779

סה"כ לדייר:

שיא ביקוש	סה"כ	שפל	גבע	פסגה	סה"כ צריכה
16.90	3,949.00	2,573.12	368.40	1,007.49	סה"כ לתשלום
	2,031.40 ₪	890.09 ₪	205.04 ₪	936.27 ₪	

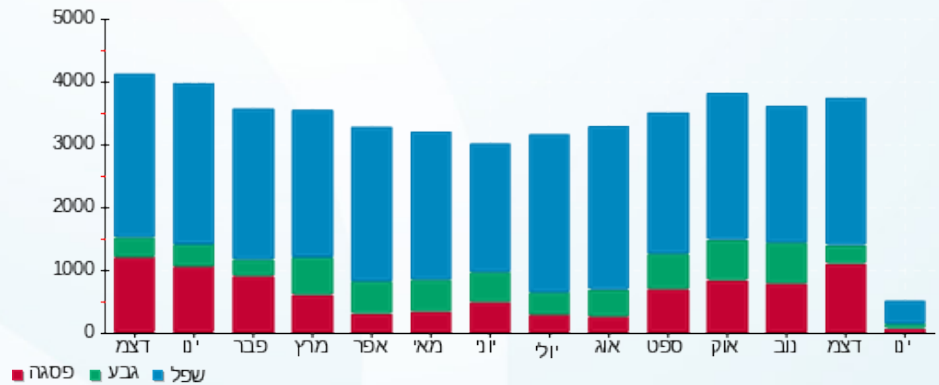
200.95 ₪	תשלום קבוע	
0.00 ₪	תשלום עבור גודל חיבור בKVA (0x0)	
2,232.35 ₪	סה"כ לתשלום	לא כולל מע"מ

התפלגות חיוב בש"ח לפי תעו"ז



פסגה (936.27 ₪)
 גבע (205.04 ₪)
 שפל (890.09 ₪)

הסטוריית צריכה בקוט"ש





11/02/21

תאריך הפקה:

שם דייר: קרמיק דיפו
שם אתר: ב.ביתן אשקלון

04/01/21

תאריך קריאה נוכחית:

03/12/20

תאריך קריאה קודמת:

לקוח/ה נכבד/ה, אנו מתכבדים להגיש את חישוב צריכת החשמל לתקופה 04/01/21 - 03/12/20:

קרמיק דיפו - 5 - 00025162(0x0)

סה"כ לתשלום	מחיר לקוט"ש בא"ג	סה"כ צריכה בקוט"ש	קריאה נוכחית	קריאה קודמת	סוג צריכה	סוג תעריף
			31/12/20	03/12/20	פרטי חשבון עבור תאריכים:	
299.15 ₪	93.10	321.32	318,050.09	317,728.77	פסגה	777
18.96 ₪	56.22	33.72	91,244.37	91,210.65	גבע	778
314.95 ₪	34.70	907.63	124,861.72	123,954.09	שפל	779
			04/01/21	01/01/21	פרטי חשבון עבור תאריכים:	
28.44 ₪	87.59	32.47	318,082.56	318,050.09	פסגה	777
3.17 ₪	53.68	5.91	91,250.27	91,244.37	גבע	778
32.13 ₪	33.94	94.65	124,956.38	124,861.72	שפל	779

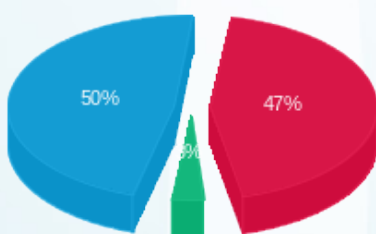
סה"כ לדייר:

שיא ביקוש	סה"כ	שפל	גבע	פסגה
15.85	1,395.70	1,002.28	39.63	353.79
	₪ 696.79	₪ 347.07	₪ 22.13	₪ 327.59

סה"כ צריכה
סה"כ לתשלום

200.95 ₪	תשלום קבוע	
0.00 ₪	תשלום עבור גודל חיבור בKVA (0x0)	
897.74 ₪	סה"כ לתשלום	לא כולל מע"מ

התפלגות חיוב בש"ח לפי תעו"ז



פסגה (327.59 ₪)
גבע (22.13 ₪)
שפל (347.07 ₪)

הסטוריית צריכה בקוט"ש

