

17/02/21 תאריך הפקה:
 31/01/21 תאריך קריאה נוכחית:
 01/01/21 תאריך קריאה קודמת:

שם דייר: AEBI ק.1
 שם אתר: אפריקה ישראל 13B - נס ציונה

לקוח/ה נכבד/ה, אנו מתכבדים להגיש את חישוב צריכת החשמל לתקופה 01/01/21 - 31/01/21:

AEBI - (0x0)00013213 - 7

סוג תעריף	סוג צריכה	קריאה קודמת	קריאה נוכחית	סה"כ צריכה בקוט"ש	מחיר לקוט"ש בא"ג	סה"כ לתשלום
פרטי חשבון עבור תאריכים:						
777	פסגה	01/01/21	31/01/21	63.31	87.59	55.45 ₪
778	גבע	9,805.34	9,832.58	27.25	53.68	14.63 ₪
779	שפל	27,525.54	27,812.48	286.94	33.94	97.39 ₪

סה"כ לדייר:

פסגה	גבע	שפל	סה"כ	שיא ביקוש
63.31	27.25	286.94	377.49	3.32
₪ 55.45	₪ 14.63	₪ 97.39	₪ 167.47	

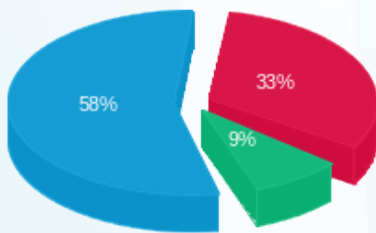
סה"כ צריכה
 סה"כ לתשלום

211.60 ₪	תשלום קבוע	איי.איי.בי.איי בע"מ
0.00 ₪	תשלום עבור גודל חיבור בKVA (0x0)	
379.07 ₪	סה"כ לתשלום	לא כולל מע"מ



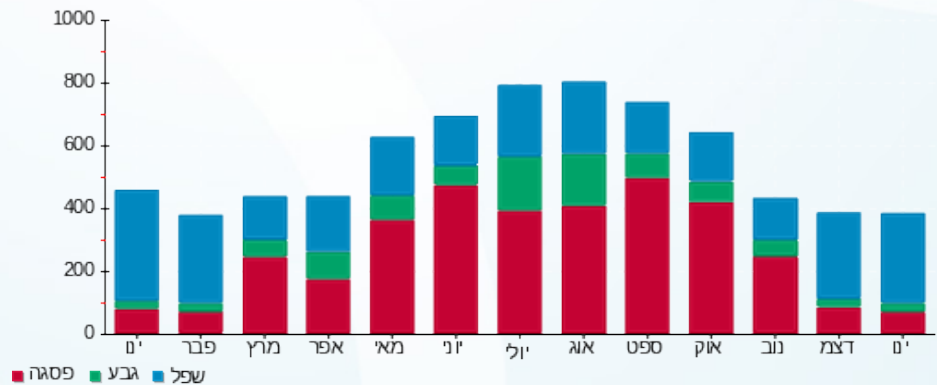
M4U SQL 1 13675

התפלגות חיוב בש"ח לפי תע"ז



פסגה (55.45 ₪)
 גבע (14.63 ₪)
 שפל (97.39 ₪)

הסטוריית צריכה בקוט"ש





17/02/21 תאריך הפקה:
 31/01/21 תאריך קריאה נוכחית:
 01/01/21 תאריך קריאה קודמת:

שם דייר: אנוויגו סי.אר.אס (ישראל) ק.קרקע
 שם אתר: אפריקה ישראל 13B - נס ציונה

לקוח/ה נכבד/ה, אנו מתכבדים להגיש את חישוב צריכת החשמל לתקופה 01/01/21 - 31/01/21:

אנוויגו סי.אר.אס (ישראל) ק.קרקע - 6 - 00013213(0x0)

סוג תעריף	סוג צריכה	קריאה קודמת	קריאה נוכחית	סה"כ צריכה בקוט"ש	מחיר לקוט"ש בא"ג	סה"כ לתשלום
פרטי חשבון עבור תאריכים:						
777	פסגה	01/01/21	31/01/21	79.55	87.59	69.68 ₪
778	גבע	13,489.34	13,529.33	39.99	53.68	21.47 ₪
779	שפל	36,635.51	37,026.68	391.17	33.94	132.76 ₪

סה"כ לדייר:

פסגה	גבע	שפל	סה"כ	שיא ביקוש
79.55	39.99	391.17	510.71	4.12
₪ 69.68	₪ 21.47	₪ 132.76	₪ 223.91	

סה"כ צריכה

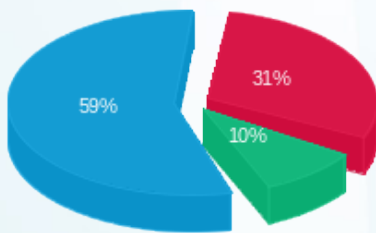
סה"כ לתשלום

211.60 ₪	תשלום קבוע	אנוויגו סי.אר.אס (ישראל) בע"מ
0.00 ₪	תשלום עבור גודל חיבור בKVA (0x0)	
435.51 ₪	סה"כ לתשלום	לא כולל מע"מ



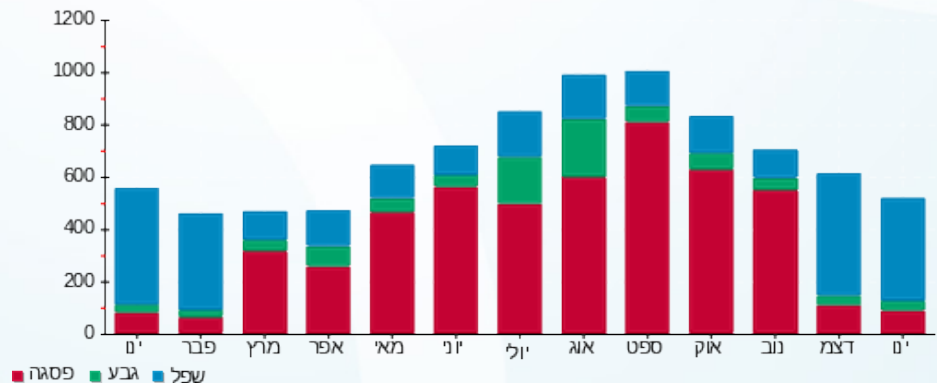
M4U SQL 1 13682

התפלגות חיוב בש"ח לפי תעו"ז



פסגה (₪ 69.68) 59%
 גבע (₪ 21.47) 10%
 שפל (₪ 132.76) 31%

הסטוריית צריכה בקוט"ש



17/02/21 תאריך הפקה:
 31/01/21 תאריך קריאה נוכחית:
 01/01/21 תאריך קריאה קודמת:

שם דייר: אפריקה ישראל
 שם אתר: אפריקה ישראל 13B - נס ציונה

לקוח/ה נכבד/ה, אנו מתכבדים להגיש את חישוב צריכת החשמל לתקופה 01/01/21 - 31/01/21:

אפריקה ישראל - 7 - 00025489 (0x0)

סוג תעריף	סוג צריכה	קריאה קודמת	קריאה נוכחית	סה"כ צריכה בקוט"ש	מחיר לקוט"ש בא"ג	סה"כ לתשלום
פרטי חשבון עבור תאריכים:						
777	פסגה	01/01/21	31/01/21	0.0005	87.59	0.00 ₪
778	גבע	2,182.87	2,182.86	-0.003	53.68	-0.00 ₪
779	שפל	4,216.34	4,216.33	-0.003	33.94	-0.00 ₪

סה"כ לדייר:

פסגה	גבע	שפל	סה"כ	שיא ביקוש
0.0005	-0.003	-0.003	-0.005	0.004
0.00 ₪	-0.00 ₪	-0.00 ₪	-0.00 ₪	

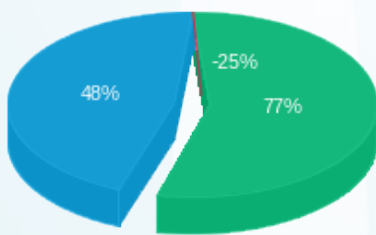
סה"כ צריכה
 סה"כ לתשלום

211.60 ₪	תשלום קבוע	
0.00 ₪	תשלום עבור גודל חיבור בKVA (0x0)	
211.60 ₪	סה"כ לתשלום	לא כולל מע"מ



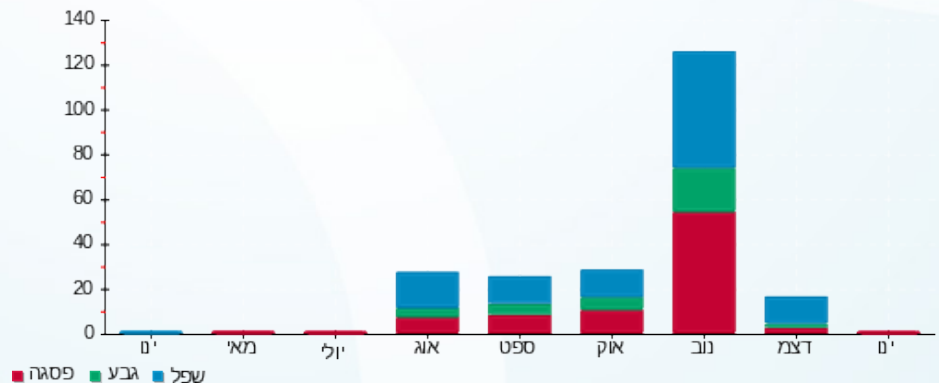
M4U SQL 1 13676

התפלגות חיוב בש"ח לפי תעו"ז



פסגה (0.0004 ₪) - 77%
 גבע (-0.001 ₪) - 48%
 שפל (-0.0008 ₪) - -25%

הסטוריית צריכה בקוט"ש





17/02/21 תאריך הפקה:
 31/01/21 תאריך קריאה נוכחית:
 01/01/21 תאריך קריאה קודמת:

שם דייר: אפריקה ישראל
 שם אתר: אפריקה ישראל 13B - נס ציונה

לקוח/ה נכבד/ה, אנו מתכבדים להגיש את חישוב צריכת החשמל לתקופה 01/01/21 - 31/01/21:

אפריקה ישראל - 2 - 00013213(0x0)

סוג תעריף	סוג צריכה	קריאה קודמת	קריאה נוכחית	סה"כ צריכה בקוט"ש	מחיר לקוט"ש בא"ג	סה"כ לתשלום
			31/01/21	01/01/21	פרטי חשבון עבור תאריכים:	
777	פסגה	56,359.00	56,697.97	338.97	87.59	296.91 ₪
778	גבע	13,468.42	13,599.29	130.86	53.68	70.25 ₪
779	שפל	34,779.88	36,141.17	1,361.30	33.94	462.02 ₪

סה"כ לדייר:

פסגה	גבע	שפל	סה"כ	שיא ביקוש
338.97	130.86	1,361.30	1,831.13	9.53
296.91 ₪	70.25 ₪	462.02 ₪	829.18 ₪	

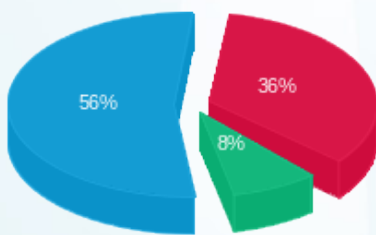
סה"כ צריכה
 סה"כ לתשלום

211.60 ₪	תשלום קבוע	
0.00 ₪	תשלום עבור גודל חיבור בKVA (0x0)	
1,040.78 ₪	סה"כ לתשלום	לא כולל מע"מ



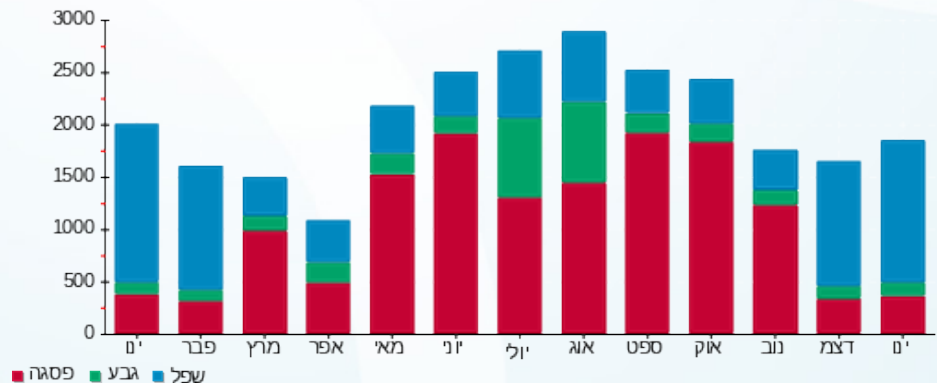
M4U SQL 1 13678

התפלגות חיוב בש"ח לפי תעו"ז



פסגה (296.91 ₪) - 56%
 גבע (70.25 ₪) - 8%
 שפל (462.02 ₪) - 36%

הסטוריית צריכה בקוט"ש



17/02/21 תאריך הפקה:
 31/01/21 תאריך קריאה נוכחית:
 01/01/21 תאריך קריאה קודמת:

שם דייר: אפריקה ישראל (נקסטאר חדש לשעבר)
 שם אתר: אפריקה ישראל 13B - נס ציונה

לקוח/ה נכבד/ה, אנו מתכבדים להגיש את חישוב צריכת החשמל לתקופה 01/01/21 - 31/01/21:

אפריקה ישראל (נקסטאר חדש לשעבר) - 3 - (0x0)00025489

סוג תעריף	סוג צריכה	קריאה קודמת	קריאה נוכחית	סה"כ צריכה בקוט"ש	מחיר לקוט"ש בא"ג	סה"כ לתשלום
פרטי חשבון עבור תאריכים:						
777	פסגה	01/01/21	31/01/21	0.00	87.59	0.00 ₪
778	גבע	36,256.07	36,256.07	0.00	53.68	0.00 ₪
779	שפל	75,004.14	75,004.14	0.0010	33.94	0.00 ₪

סה"כ לדייר:

פסגה	גבע	שפל	סה"כ	שיא ביקוש
0.00	0.00	0.0010	0.0010	0.002
0.00 ₪	0.00 ₪	0.00 ₪	0.00 ₪	

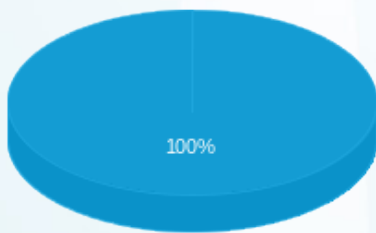
סה"כ צריכה
סה"כ לתשלום

211.60 ₪	תשלום קבוע	
0.00 ₪	תשלום עבור גודל חיבור בKVA (0x0)	
211.60 ₪	סה"כ לתשלום	לא כולל מע"מ



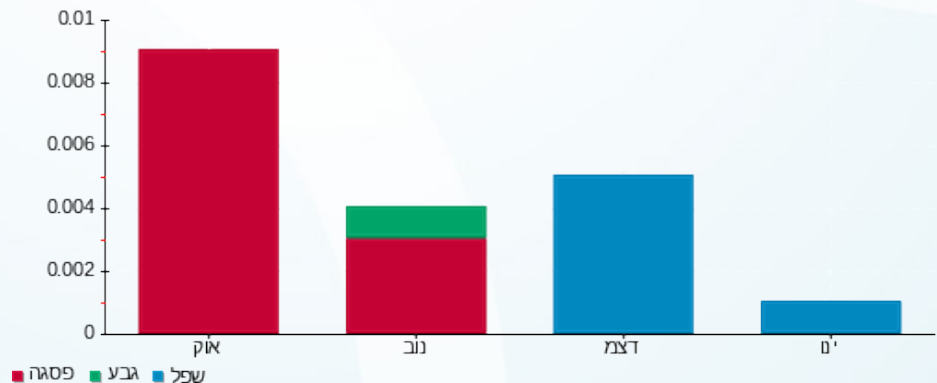
M4U SQL 1 40820

התפלגות חיוב בש"ח לפי תע"ז



פסגה (0.00 ₪)
 גבע (0.00 ₪)
 שפל (0.0003 ₪)

הסטוריית צריכה בקוט"ש



17/02/21 תאריך הפקה:
 31/01/21 תאריך קריאה נוכחית:
 01/01/21 תאריך קריאה קודמת:

שם דייר: הולאור ק. קרקע
 שם אתר: אפריקה ישראל 13B - נס ציונה

לקוח/ה נכבד/ה, אנו מתכבדים להגיש את חישוב צריכת החשמל לתקופה 01/01/21 - 31/01/21:

הולאור - 8 - 00025489(0x0)

סוג תעריף	סוג צריכה	קריאה קודמת	קריאה נוכחית	סה"כ צריכה בקוט"ש	מחיר לקוט"ש בא"ג	סה"כ לתשלום
			01/01/21	31/01/21	פרטי חשבון עבור תאריכים:	
777	פסגה	86,300.15	87,416.55	1,116.40	87.59	977.86 ₪
778	גבע	39,024.87	39,525.59	500.72	53.68	268.79 ₪
779	שפל	107,059.38	110,989.62	3,930.23	33.94	1,333.92 ₪

סה"כ לדייר:

פסגה	גבע	שפל	סה"כ	שיא ביקוש
1,116.40	500.72	3,930.23	5,547.36	14.02
977.86 ₪	268.79 ₪	1,333.92 ₪	2,580.56 ₪	

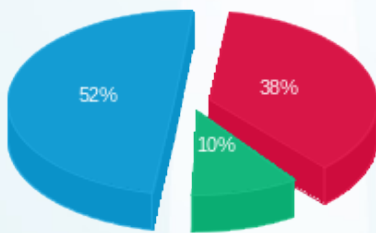
סה"כ צריכה
 סה"כ לתשלום

הולאור בע"מ	תשלום קבוע	211.60 ₪
	תשלום עבור גודל חיבור בKVA (0x0)	0.00 ₪
לא כולל מע"מ	סה"כ לתשלום	2,792.16 ₪



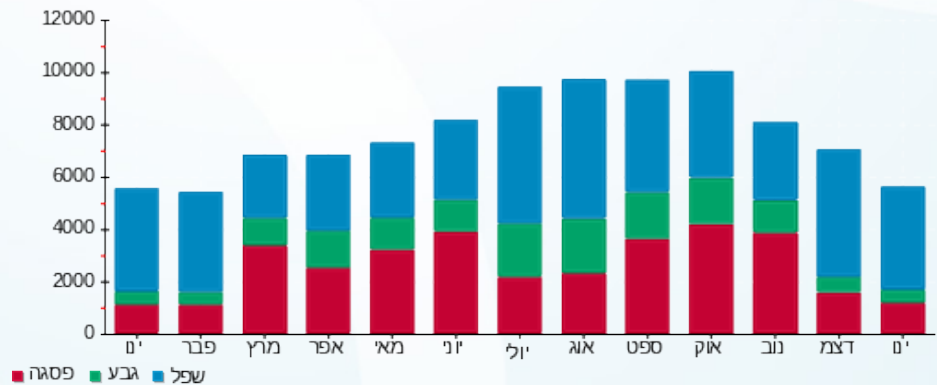
M4U SQL 1 29816

התפלגות חיוב בש"ח לפי תעו"ז



פסגה (977.86 ₪) - 38%
 גבע (268.79 ₪) - 10%
 שפל (1,333.92 ₪) - 52%

הסטוריית צריכה בקוט"ש



17/02/21 תאריך הפקדה:
 31/01/21 תאריך קריאה נוכחית:
 01/01/21 תאריך קריאה קודמת:

שם דייר: הולאור ק.1
 שם אתר: אפריקה ישראל 13B - נס ציונה

לקוח/ה נכבד/ה, אנו מתכבדים להגיש את חישוב צריכת החשמל לתקופה 01/01/21 - 31/01/21:

הולאור - 1 - 00013213 (0x0)

סוג תעריף	סוג צריכה	קריאה קודמת	קריאה נוכחית	סה"כ צריכה בקוט"ש	מחיר לקוט"ש בא"ג	סה"כ לתשלום
		01/01/21	31/01/21	פרטי חשבון עבור תאריכים:		
777	פסגה	494,266.75	496,949.35	2,682.60	87.59	2,349.69 ₪
778	גבע	135,526.30	136,751.85	1,225.55	53.68	657.88 ₪
779	שפל	418,577.59	428,310.56	9,732.98	33.94	3,303.37 ₪

סה"כ לדייר:

פסגה	גבע	שפל	סה"כ	שיא ביקוש
2,682.60	1,225.55	9,732.98	13,641.13	34.19
2,349.69 ₪	657.88 ₪	3,303.37 ₪	6,310.94 ₪	

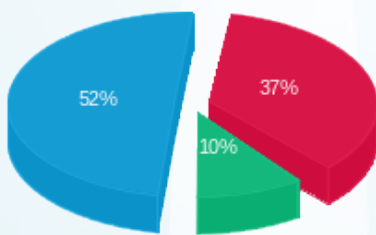
סה"כ צריכה
 סה"כ לתשלום

הולאור בע"מ	תשלום קבוע	211.60 ₪
	תשלום עבור גודל חיבור בKVA (0x0)	0.00 ₪
לא כולל מע"מ	סה"כ לתשלום	6,522.54 ₪



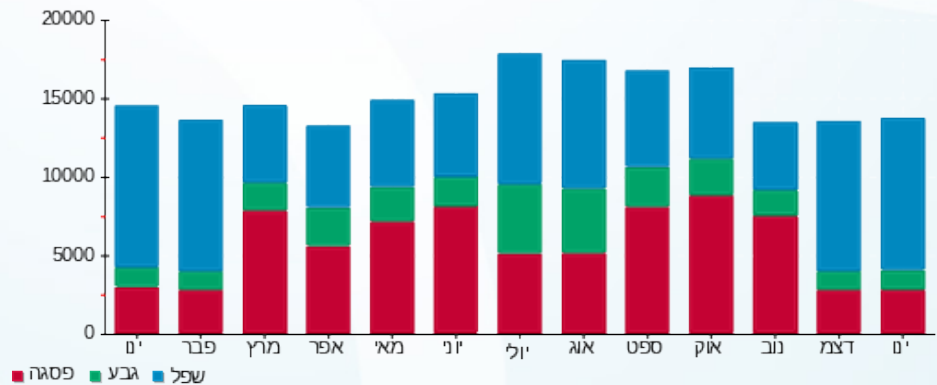
M4U SQL 1 13679

התפלגות חיוב בש"ח לפי תעו"ז



פסגה (2,349.69 ₪) - 52%
 גבע (657.88 ₪) - 10%
 שפל (3,303.37 ₪) - 37%

הסטוריית צריכה בקוט"ש





17/02/21 תאריך הפקה:
 31/01/21 תאריך קריאה נוכחית:
 01/01/21 תאריך קריאה קודמת:

שם דייר: המשכיל ק.1
 שם אתר: אפריקה ישראל 13B - נס ציונה

לקוח/ה נכבד/ה, אנו מתכבדים להגיש את חישוב צריכת החשמל לתקופה 01/01/21 - 31/01/21:

המשכיל - 4 - 00025489 (0x0)

סוג תעריף	סוג צריכה	קריאה קודמת	קריאה נוכחית	סה"כ צריכה בקוט"ש	מחיר לקוט"ש בא"ג	סה"כ לתשלום
			01/01/21	31/01/21	פרטי חשבון עבור תאריכים:	
777	פסגה	81,565.86	81,669.47	103.61	87.59	90.76 ₪
778	גבע	25,676.14	25,718.91	42.77	53.68	22.96 ₪
779	שפל	41,995.51	42,402.65	407.14	33.94	138.18 ₪

סה"כ לדייר:

פסגה	גבע	שפל	סה"כ	שיא ביקוש
103.61	42.77	407.14	553.52	5.94
90.76 ₪	22.96 ₪	138.18 ₪	251.90 ₪	

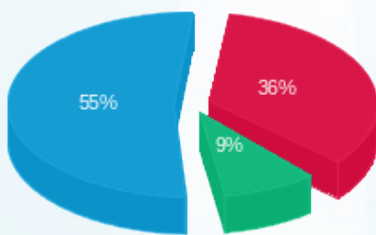
סה"כ צריכה
 סה"כ לתשלום

211.60 ₪	תשלום קבוע	המשכיל פרויקטים חינוכיים בע"מ
0.00 ₪	תשלום עבור גודל חיבור בKVA (0x0)	
463.50 ₪	סה"כ לתשלום	לא כולל מע"מ



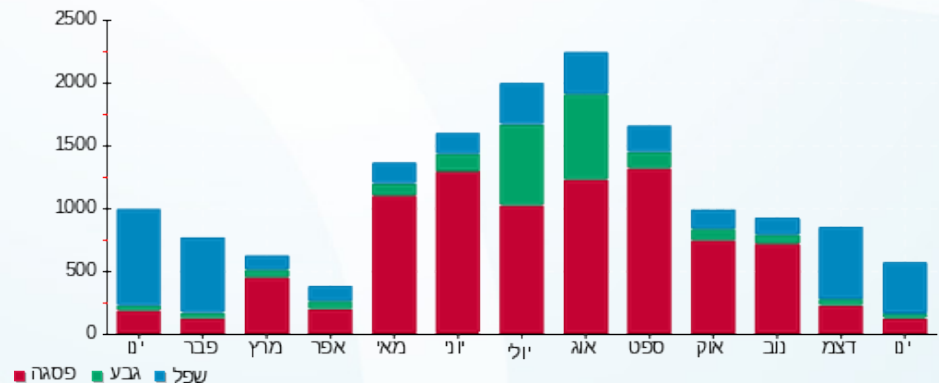
M4U SQL 1 13680

התפלגות חיוב בש"ח לפי תעו"ז



פסגה (90.76 ₪) - 55%
 גבע (22.96 ₪) - 9%
 שפל (138.18 ₪) - 36%

הסטוריית צריכה בקוט"ש



17/02/21 תאריך הפקה:
 31/01/21 תאריך קריאה נוכחית:
 01/01/21 תאריך קריאה קודמת:

שם דייר: נקסטאר ק.1
 שם אתר: אפריקה ישראל 13B - נס ציונה

לקוח/ה נכבד/ה, אנו מתכבדים להגיש את חישוב צריכת החשמל לתקופה 01/01/21 - 31/01/21:

נקסטאר ק.1 - 2 - 00025489 (0x0)

סוג תעריף	סוג צריכה	קריאה קודמת	קריאה נוכחית	סה"כ צריכה בקוט"ש	מחיר לקוט"ש בא"ג	סה"כ לתשלום
			01/01/21	31/01/21		
777	פסגה	53,767.49	53,770.13	2.64	87.59	2.31 ₪
778	גבע	22,030.77	22,031.58	0.82	53.68	0.44 ₪
779	שפל	31,343.93	31,355.31	11.38	33.94	3.86 ₪

סה"כ לדייר:

פסגה	גבע	שפל	סה"כ	שיא ביקוש
2.64	0.82	11.38	14.84	1.11
2.31 ₪	0.44 ₪	3.86 ₪	6.61 ₪	

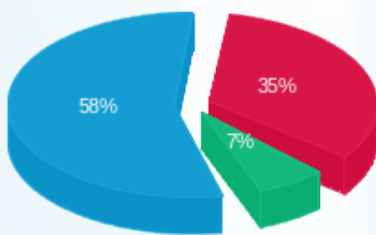
סה"כ צריכה
 סה"כ לתשלום

211.60 ₪	תשלום קבוע	נקסטאר כמפארמה סולושונס בע"מ
0.00 ₪	תשלום עבור גודל חיבור בKVA (0x0)	
218.21 ₪	סה"כ לתשלום	לא כולל מע"מ



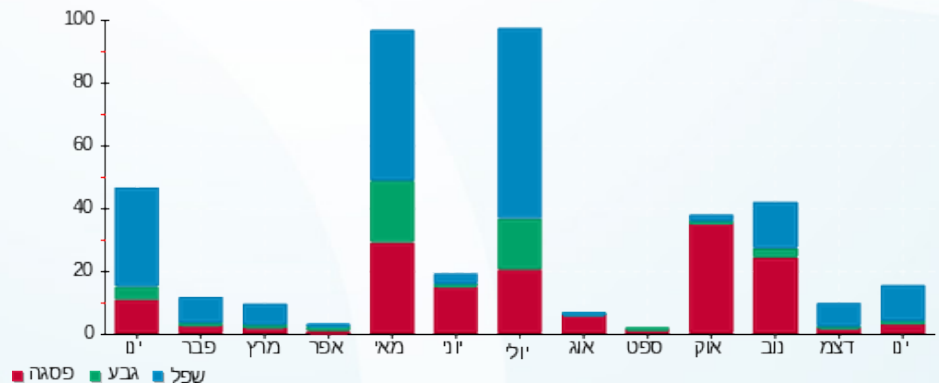
M4U SQL 1 31409

התפלגות חיוב בש"ח לפי תעו"ז



פסגה (2.31 ₪)
 גבע (0.44 ₪)
 שפל (3.86 ₪)

הסטוריית צריכה בקוט"ש





17/02/21 תאריך הפקה:
 31/01/21 תאריך קריאה נוכחית:
 01/01/21 תאריך קריאה קודמת:

שם דייר: ציבורי
שם אתר: אפריקה ישראל 13B - נס ציונה

לקוח/ה נכבד/ה, אנו מתכבדים להגיש את חישוב צריכת החשמל לתקופה 01/01/21 - 31/01/21:

הולאור - 1 - 00013213

סוג תעריף	סוג צריכה	קריאה קודמת	קריאה נוכחית	סה"כ צריכה בקוט"ש	מחיר לקוט"ש בא"ג	סה"כ לתשלום
			31/01/21	01/01/21	פרטי חשבון עבור תאריכים:	
777	פסגה	494,266.75	496,949.35	-2,682.60	87.59	₪ -2,349.69
778	גבע	135,526.30	136,751.85	-1,225.55	53.68	₪ -657.88
779	שפל	418,577.59	428,310.56	-9,732.98	33.94	₪ -3,303.37

אפריקה ישראל - 2 - 00013213

סוג תעריף	סוג צריכה	קריאה קודמת	קריאה נוכחית	סה"כ צריכה בקוט"ש	מחיר לקוט"ש בא"ג	סה"כ לתשלום
			31/01/21	01/01/21	פרטי חשבון עבור תאריכים:	
777	פסגה	56,359.00	56,697.97	-338.97	87.59	₪ -296.91
778	גבע	13,468.42	13,599.29	-130.86	53.68	₪ -70.25
779	שפל	34,779.88	36,141.17	-1,361.30	33.94	₪ -462.02

שפע מערכות - 3 - 00013213

סוג תעריף	סוג צריכה	קריאה קודמת	קריאה נוכחית	סה"כ צריכה בקוט"ש	מחיר לקוט"ש בא"ג	סה"כ לתשלום
			31/01/21	01/01/21	פרטי חשבון עבור תאריכים:	
777	פסגה	14,268.63	14,294.66	-26.02	87.59	₪ -22.79
778	גבע	3,588.74	3,602.59	-13.85	53.68	₪ -7.43
779	שפל	10,060.74	10,194.19	-133.45	33.94	₪ -45.29

סה ויזן - 5 - 00013213

סוג תעריף	סוג צריכה	קריאה קודמת	קריאה נוכחית	סה"כ צריכה בקוט"ש	מחיר לקוט"ש בא"ג	סה"כ לתשלום
			31/01/21	01/01/21	פרטי חשבון עבור תאריכים:	
777	פסגה	82,076.17	82,129.94	-53.77	87.59	₪ -47.09
778	גבע	19,179.20	19,195.97	-16.76	53.68	₪ -9.00
779	שפל	43,461.69	43,601.80	-140.11	33.94	₪ -47.55




הרלן קומת קרקע - 6 - 00013213

סוג תעריף	סוג צריכה	קריאה קודמת	קריאה נוכחית	סה"כ צריכה בקוט"ש	מחיר לקוט"ש בא"ג	סה"כ לתשלום
פרטי חשבון עבור תאריכים:			31/01/21	01/01/21		
777	פסגה	66,524.71	66,604.25	-79.55	87.59	₪ -69.68
778	גבע	13,489.34	13,529.33	-39.99	53.68	₪ -21.47
779	שפל	36,635.51	37,026.68	-391.17	33.94	₪ -132.76

AEBI - 00013213 - 7

סוג תעריף	סוג צריכה	קריאה קודמת	קריאה נוכחית	סה"כ צריכה בקוט"ש	מחיר לקוט"ש בא"ג	סה"כ לתשלום
פרטי חשבון עבור תאריכים:			31/01/21	01/01/21		
777	פסגה	35,717.91	35,781.22	-63.31	87.59	₪ -55.45
778	גבע	9,805.34	9,832.58	-27.25	53.68	₪ -14.63
779	שפל	27,525.54	27,812.48	-286.94	33.94	₪ -97.39

ראשי לוח - 8 - 00013213

סוג תעריף	סוג צריכה	קריאה קודמת	קריאה נוכחית	סה"כ צריכה בקוט"ש	מחיר לקוט"ש בא"ג	סה"כ לתשלום
פרטי חשבון עבור תאריכים:			31/01/21	01/01/21		
777	פסגה	1,369,257.73	1,374,756.77	5,499.04	87.59	₪ 4,816.61
778	גבע	562,914.68	565,291.02	2,376.34	53.68	₪ 1,275.62
779	שפל	2,040,875.35	2,060,535.56	19,660.21	33.94	₪ 6,672.68

סינרגיות איכות - 2 - 00025489

סוג תעריף	סוג צריכה	קריאה קודמת	קריאה נוכחית	סה"כ צריכה בקוט"ש	מחיר לקוט"ש בא"ג	סה"כ לתשלום
פרטי חשבון עבור תאריכים:			31/01/21	01/01/21		
777	פסגה	53,767.49	53,770.13	-2.64	87.59	₪ -2.31
778	גבע	22,030.77	22,031.58	-0.82	53.68	₪ -0.44
779	שפל	31,343.93	31,355.31	-11.38	33.94	₪ -3.86

אפריקה ישראל - 3 - 00025489

סוג תעריף	סוג צריכה	קריאה קודמת	קריאה נוכחית	סה"כ צריכה בקוט"ש	מחיר לקוט"ש בא"ג	סה"כ לתשלום
פרטי חשבון עבור תאריכים:			31/01/21	01/01/21		
777	פסגה	69,349.43	69,349.43	0.00	87.59	₪ 0.00
778	גבע	36,256.07	36,256.07	0.00	53.68	₪ 0.00
779	שפל	75,004.14	75,004.14	-0.0010	33.94	₪ -0.00





המשכיל - 4 - 00025489

סה"כ לתשלום	מחיר לקוט"ש בא"ג	סה"כ צריכה בקוט"ש	קריאה נוכחית	קריאה קודמת	סוג צריכה	סוג תעריף
			31/01/21	01/01/21	פרטי חשבון עבור תאריכים:	
₪ -90.76	87.59	-103.61	81,669.47	81,565.86	פסגה	777
₪ -22.96	53.68	-42.77	25,718.91	25,676.14	גבע	778
₪ -138.18	33.94	-407.14	42,402.65	41,995.51	שפל	779

יאיר זוהר - 7 - 00025489

סה"כ לתשלום	מחיר לקוט"ש בא"ג	סה"כ צריכה בקוט"ש	קריאה נוכחית	קריאה קודמת	סוג צריכה	סוג תעריף
			31/01/21	01/01/21	פרטי חשבון עבור תאריכים:	
₪ -0.00	87.59	-0.0005	7,276.96	7,276.96	פסגה	777
₪ 0.00	53.68	0.003	2,182.86	2,182.87	גבע	778
₪ 0.00	33.94	0.003	4,216.33	4,216.34	שפל	779

הולאורץ - 8 - 00025489

סה"כ לתשלום	מחיר לקוט"ש בא"ג	סה"כ צריכה בקוט"ש	קריאה נוכחית	קריאה קודמת	סוג צריכה	סוג תעריף
			31/01/21	01/01/21	פרטי חשבון עבור תאריכים:	
₪ -977.86	87.59	-1,116.40	87,416.55	86,300.15	פסגה	777
₪ -268.79	53.68	-500.72	39,525.59	39,024.87	גבע	778
₪ -1,333.92	33.94	-3,930.23	110,989.62	107,059.38	שפל	779

סה"כ לדייר:

שיא ביקוש	סה"כ	שפל	גבע	פסגה
59.23	4,675.45	3,265.52	377.77	1,032.16
	₪ 2,215.17	₪ 1,108.32	₪ 202.79	₪ 904.07

סה"כ צריכה
סה"כ לתשלום

₪ 211.60	תשלום קבוע	
₪ 2,426.77	סה"כ לתשלום	לא כולל מע"מ



M4U SQL 1 13845





17/02/21 תאריך הפקה:
 31/01/21 תאריך קריאה נוכחית:
 01/01/21 תאריך קריאה קודמת:

שם דייר: ריי בלנקו ייעוץ בעמ ק.2
 שם אתר: אפריקה ישראל 13B - נס ציונה

לקוח/ה נכבד/ה, אנו מתכבדים להגיש את חישוב צריכת החשמל לתקופה 01/01/21 - 31/01/21:

סה ויקן - 5 - 00013213(0x0)

סה"כ לתשלום	מחיר לקוט"ש בא"ג	סה"כ צריכה בקוט"ש	קריאה נוכחית	קריאה קודמת	סוג צריכה	סוג תעריף
			31/01/21	01/01/21		פרטי חשבון עבור תאריכים:
₪ 47.09	87.59	53.77	82,129.94	82,076.17	פסגה	777
₪ 9.00	53.68	16.76	19,195.97	19,179.20	גבע	778
₪ 47.55	33.94	140.11	43,601.80	43,461.69	שפל	779

סה"כ לדייר:

שיא ביקוש	סה"כ	שפל	גבע	פסגה
3.05	210.64	140.11	16.76	53.77
	₪ 103.65	₪ 47.55	₪ 9.00	₪ 47.09

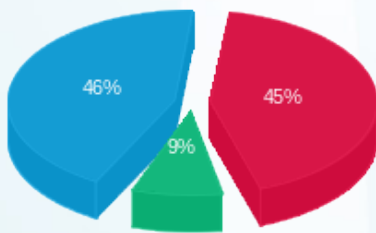
סה"כ צריכה
 סה"כ לתשלום

₪ 38.02	תשלום קבוע	ריי בלנקו ייעוץ בע"מ
₪ 0.00	תשלום עבור גודל חיבור בKVA (0x0)	
₪ 141.67	סה"כ לתשלום	לא כולל מע"מ



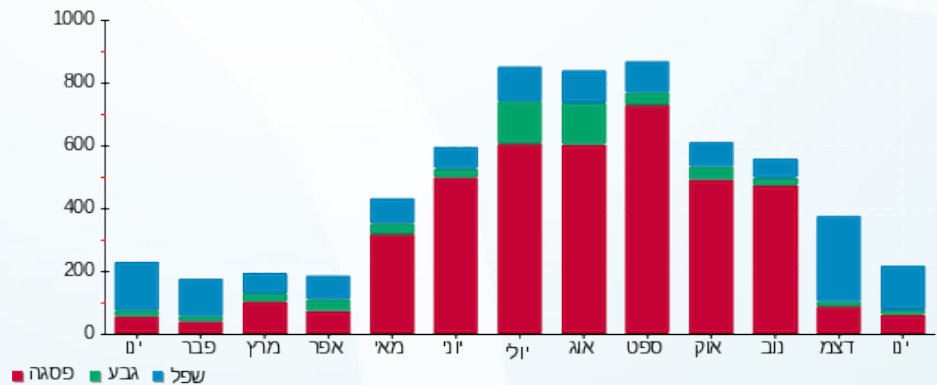
M4U SQL 1 13687

התפלגות חיוב בש"ח לפי תעו"ז



פסגה (₪ 47.09) 45%
 גבע (₪ 9.00) 9%
 שפל (₪ 47.55) 46%

הסטוריית צריכה בקוט"ש



17/02/21 תאריך הפקה:
 31/01/21 תאריך קריאה נוכחית:
 01/01/21 תאריך קריאה קודמת:

שם דייר: שפע מערכות 1.ק
 שם אתר: אפריקה ישראל 13B - נס ציונה

לקוח/ה נכבד/ה, אנו מתכבדים להגיש את חישוב צריכת החשמל לתקופה 01/01/21 - 31/01/21:

שפע מערכות - 3 - 00013213 (0x0)

סוג תעריף	סוג צריכה	קריאה קודמת	קריאה נוכחית	סה"כ צריכה בקוט"ש	מחיר לקוט"ש בא"ג	סה"כ לתשלום
פרטי חשבון עבור תאריכים:						
777	פסגה	01/01/21	31/01/21	26.02	87.59	22.79 ₪
778	גבע	3,588.74	3,602.59	13.85	53.68	7.43 ₪
779	שפל	10,060.74	10,194.19	133.45	33.94	45.29 ₪

סה"כ לדייר:

פסגה	גבע	שפל	סה"כ	שיא ביקוש
26.02	13.85	133.45	173.32	1.12
22.79 ₪	7.43 ₪	45.29 ₪	75.52 ₪	

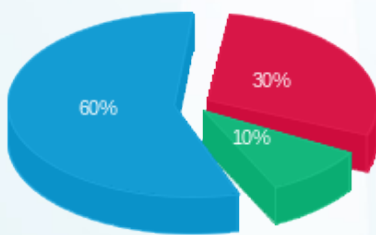
סה"כ צריכה
סה"כ לתשלום

שפע מערכות בע"מ	תשלום קבוע	211.60 ₪
	תשלום עבור גודל חיבור בKVA (0x0)	0.00 ₪
לא כולל מע"מ	סה"כ לתשלום	287.12 ₪



M4U SQL 1 13694

התפלגות חיוב בש"ח לפי תעו"ז



פסגה (22.79 ₪)
 גבע (7.43 ₪)
 שפל (45.29 ₪)

הסטוריית צריכה בקוט"ש

