



17/02/21 תאריך הפקדה:
 15/02/21 תאריך קריאה נוכחית:
 18/01/21 תאריך קריאה קודמת:

שם דייר: לוח דחסנית
 שם אתר: יובל נאמן 5/אינשטיין 10

לקוח/ה נכבד/ה, אנו מתכבדים להגיש את חישוב צריכת החשמל לתקופה 15/02/21 - 18/01/21:

לוח דחסנית - 1 - 17313257(0x0)

סה"כ לתשלום	מחיר לקוט"ש בא"ג	סה"כ צריכה בקוט"ש	קריאה נוכחית	קריאה קודמת	סוג צריכה	סוג תעריף
			15/02/21	18/01/21		פרטי חשבון עבור תאריכים:
₪ 68.06	87.59	77.70	8,273.60	8,195.90	פסגה	777
₪ 16.05	53.68	29.90	4,099.50	4,069.60	גבע	778
₪ 82.34	33.94	242.60	9,766.90	9,524.30	שפל	779

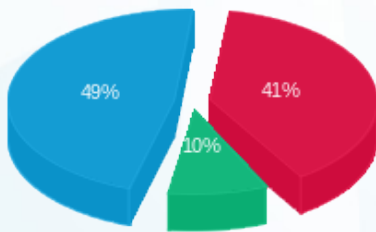
סה"כ לדייר:

שיא ביקוש	סה"כ	שפל	גבע	פסגה
17.69	350.20	242.60	29.90	77.70
	₪ 166.45	₪ 82.34	₪ 16.05	₪ 68.06

סה"כ צריכה
 סה"כ לתשלום

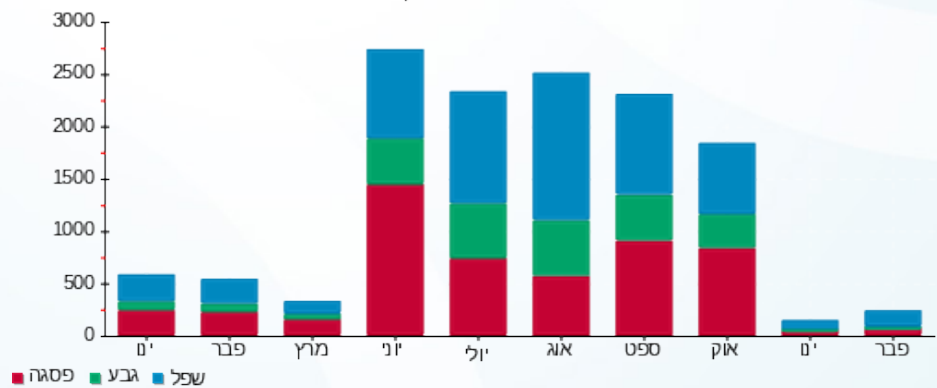
₪ 0.00	תשלום קבוע	
₪ 0.00	תשלום עבור גודל חיבור בKVA (0x0)	
₪ 166.45	סה"כ לתשלום	לא כולל מע"מ

התפלגות חיוב בש"ח לפי תעו"ז



פסגה (₪ 68.06)
 גבע (₪ 16.05)
 שפל (₪ 82.34)

הסטוריית צריכה בקוט"ש





17/02/21 תאריך הפקה:
 15/02/21 תאריך קריאה נוכחית:
 18/01/21 תאריך קריאה קודמת:

שם דייר: לוח מרתף 3-
 שם אתר: יובל נאמן 5/אינשטיין 10

לקוח/ה נכבד/ה, אנו מתכבדים להגיש את חישוב צריכת החשמל לתקופה 15/02/21 - 18/01/21:

לוח מרתף 3 - 1 - 17313258 (0x0)

סה"כ לתשלום	מחיר לקוט"ש בא"ג	סה"כ צריכה בקוט"ש	קריאה נוכחית	קריאה קודמת	סוג צריכה	סוג תעריף
			15/02/21	18/01/21		פרטי חשבון עבור תאריכים:
1,152.25 ₪	87.59	1,315.50	73,075.60	71,760.10	פסגה	777
264.16 ₪	53.68	492.10	30,049.10	29,557.00	גבע	778
1,394.12 ₪	33.94	4,107.60	76,980.70	72,873.10	שפל	779

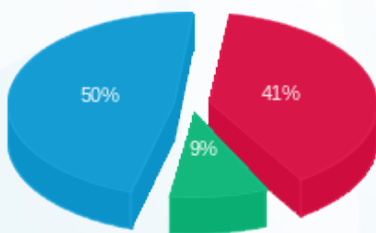
סה"כ לדייר:

שיא ביקוש	סה"כ	שפל	גבע	פסגה
50.30	5,915.20	4,107.60	492.10	1,315.50
	2,810.53 ₪	1,394.12 ₪	264.16 ₪	1,152.25 ₪

סה"כ צריכה
 סה"כ לתשלום

0.00 ₪	תשלום קבוע	
0.00 ₪	תשלום עבור גודל חיבור בKVA (0x0)	
2,810.53 ₪	סה"כ לתשלום	לא כולל מע"מ

התפלגות חיוב בש"ח לפי תע"ז



■ פסגה (1,152.25 ₪)
 ■ גבע (264.16 ₪)
 ■ שפל (1,394.12 ₪)

הסטוריית צריכה בקוט"ש

