



18/02/21 תאריך הפקה:  
 31/01/21 תאריך קריאה נוכחית:  
 01/01/21 תאריך קריאה קודמת:

שם דייר: 609 - TONIKA NATALI  
 שם אתר: פארק אלי הורוביץ

לקוח/ה נכבד/ה, אנו מתכבדים להגיש את חישוב צריכת החשמל לתקופה 01/01/21 - 31/01/21:

TONIKA NATALI - (3x40)19093159 - 1

סה"כ לתשלום	מחיר לקוט"ש בא"ג	סה"כ צריכה בקוט"ש	קריאה נוכחית	קריאה קודמת	סוג צריכה	סוג תעריף
			31/01/21	01/01/21	פרטי חשבון עבור תאריכים:	
70.42 ₪	87.59	80.40	982.50	902.10	פסגה	777
4.70 ₪	53.68	8.75	224.65	215.90	גבע	778
60.12 ₪	33.94	177.15	582.90	405.75	שפל	779

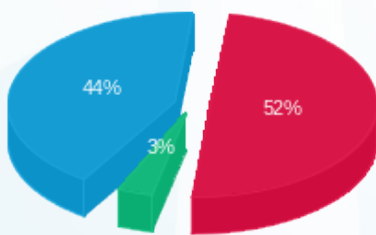
סה"כ לדיר:

שיא ביקוש	סה"כ	שפל	גבע	פסגה
2.93	266.30	177.15	8.75	80.40
	135.24 ₪	60.12 ₪	4.70 ₪	70.42 ₪

סה"כ צריכה  
 סה"כ לתשלום

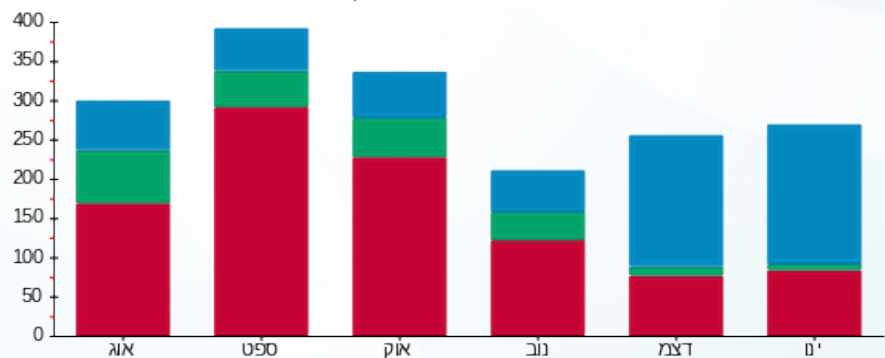
211.60 ₪	<b>תשלום קבוע</b>	
7.55 ₪	<b>תשלום עבור גודל חיבור בKVA (3x40)</b>	
354.39 ₪	<b>סה"כ לתשלום</b>	<b>לא כולל מע"מ</b>

התפלגות חיוב בש"ח לפי תע"ז



פסגה (70.42 ₪) 44%  
 גבע (4.70 ₪) 3%  
 שפל (60.12 ₪) 52%

הסטוריית צריכה בקוט"ש



פסגה גבע שפל

