



01/03/21 תאריך הפקה:
 28/02/21 תאריך קריאה נוכחית:
 01/02/21 תאריך קריאה קודמת:

שם דייר: מפסק ראשי דרום מזרח קומה 5
שם אתר: מגדל יהלומי גבעתיים

לקוח/ה נכבד/ה, אנו מתכבדים להגיש את חישוב צריכת החשמל לתקופה 01/02/21 - 28/02/21:

מפסק ראשי דרום מזרח - 1 - 00025244(3x100)

| סוג תעריף | סוג צריכה | קריאה קודמת | קריאה נוכחית | סה"כ צריכה בקוט"ש | מחיר לקוט"ש בא"ג | סה"כ לתשלום |
|--------------------------|-----------|-------------|--------------|-------------------|------------------|-------------|
| פרטי חשבון עבור תאריכים: | | | 28/02/21 | 01/02/21 | | |
| 777 | פסגה | 127,931.26 | 128,079.52 | 148.26 | 87.59 | 129.86 ₪ |
| 778 | גבע | 45,314.58 | 45,323.49 | 8.91 | 53.68 | 4.79 ₪ |
| 779 | שפל | 65,048.57 | 65,455.61 | 407.04 | 33.94 | 138.15 ₪ |

מפסק ראשי דרום מזרח - 2 - 00025244(0x0)

| סוג תעריף | סוג צריכה | קריאה קודמת | קריאה נוכחית | סה"כ צריכה בקוט"ש | מחיר לקוט"ש בא"ג | סה"כ לתשלום |
|--------------------------|-----------|-------------|--------------|-------------------|------------------|-------------|
| פרטי חשבון עבור תאריכים: | | | 28/02/21 | 01/02/21 | | |
| 777 | פסגה | 110,911.18 | 111,204.68 | 293.51 | 87.59 | 257.08 ₪ |
| 778 | גבע | 44,029.11 | 44,132.86 | 103.74 | 53.68 | 55.69 ₪ |
| 779 | שפל | 78,370.40 | 79,309.78 | 939.39 | 33.94 | 318.83 ₪ |

מפסק ראשי דרום מזרח - 3 - 00025244(0x0)

| סוג תעריף | סוג צריכה | קריאה קודמת | קריאה נוכחית | סה"כ צריכה בקוט"ש | מחיר לקוט"ש בא"ג | סה"כ לתשלום |
|--------------------------|-----------|-------------|--------------|-------------------|------------------|-------------|
| פרטי חשבון עבור תאריכים: | | | 28/02/21 | 01/02/21 | | |
| 777 | פסגה | 70,075.17 | 70,154.54 | 79.37 | 87.59 | 69.52 ₪ |
| 778 | גבע | 23,551.46 | 23,546.66 | -4.80 | 53.68 | -2.58 ₪ |
| 779 | שפל | 25,364.81 | 25,503.58 | 138.77 | 33.94 | 47.10 ₪ |

סה"כ לדייר:

| פסגה | גבע | שפל | סה"כ | שיא ביקוש |
|----------|---------|----------|------------|-----------|
| 521.13 | 107.86 | 1,485.20 | 2,114.19 | 5.51 |
| ₪ 456.46 | ₪ 57.90 | ₪ 504.08 | ₪ 1,018.44 | |

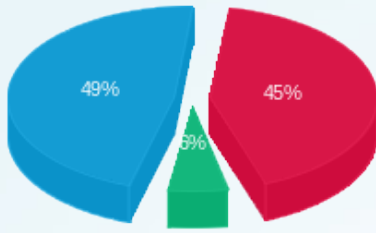
סה"כ צריכה
 סה"כ לתשלום

| | | |
|------------|---|---------------------|
| 211.60 ₪ | תשלום קבוע | |
| 17.04 ₪ | תשלום עבור גודל חיבור בKVA (3x100) | |
| 1,247.08 ₪ | סה"כ לתשלום | לא כולל מע"מ |



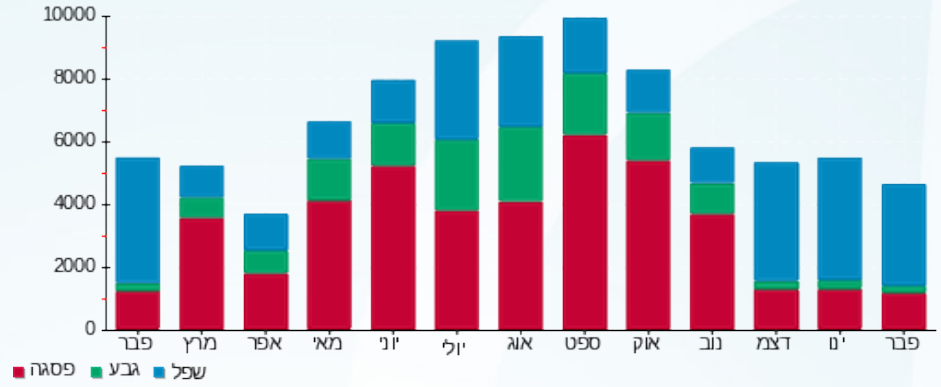


התפלגות חיוב בש"ח לפי תעו"ז



פסגה (456.46 ₪)
 גבע (57.90 ₪)
 שפל (504.08 ₪)

הסטוריית צריכה בקוט"ש





01/03/21 תאריך הפקה:
 28/02/21 תאריך קריאה נוכחית:
 01/02/21 תאריך קריאה קודמת:

שם דייר: מפסק ראשי דרום מזרח קומה 6
שם אתר: מגדל יהלומי גבעתיים

לקוח/ה נכבד/ה, אנו מתכבדים להגיש את חישוב צריכת החשמל לתקופה 01/02/21 - 28/02/21:

מפסק ראשי דרום מזרח קומה 6 - 13 - (0x0)00025244

| סוג תעריף | סוג צריכה | קריאה קודמת | קריאה נוכחית | סה"כ צריכה בקוט"ש | מחיר לקוט"ש בא"ג | סה"כ לתשלום |
|--------------------------|-----------|-------------|--------------|-------------------|------------------|-------------|
| פרטי חשבון עבור תאריכים: | | | 28/02/21 | 01/02/21 | | |
| 777 | פסגה | 232,561.99 | 233,029.90 | 467.91 | 87.59 | 409.84 ₪ |
| 778 | גבע | 96,638.44 | 96,865.10 | 226.66 | 53.68 | 121.67 ₪ |
| 779 | שפל | 222,166.60 | 224,045.80 | 1,879.20 | 33.94 | 637.80 ₪ |

מפסק ראשי דרום מזרח קומה 6 - 14 - (0x0)00025244

| סוג תעריף | סוג צריכה | קריאה קודמת | קריאה נוכחית | סה"כ צריכה בקוט"ש | מחיר לקוט"ש בא"ג | סה"כ לתשלום |
|--------------------------|-----------|-------------|--------------|-------------------|------------------|-------------|
| פרטי חשבון עבור תאריכים: | | | 28/02/21 | 01/02/21 | | |
| 777 | פסגה | 103,951.01 | 104,142.98 | 191.97 | 87.59 | 168.14 ₪ |
| 778 | גבע | 41,475.48 | 41,573.32 | 97.84 | 53.68 | 52.52 ₪ |
| 779 | שפל | 82,995.28 | 83,743.82 | 748.54 | 33.94 | 254.05 ₪ |

מפסק ראשי דרום מזרח קומה 6 - 15 - (3x100)00025244

| סוג תעריף | סוג צריכה | קריאה קודמת | קריאה נוכחית | סה"כ צריכה בקוט"ש | מחיר לקוט"ש בא"ג | סה"כ לתשלום |
|--------------------------|-----------|--------------|--------------|-------------------|------------------|-------------|
| פרטי חשבון עבור תאריכים: | | | 28/02/21 | 01/02/21 | | |
| 777 | פסגה | 1,454,798.69 | 1,455,035.16 | 236.47 | 87.59 | 207.12 ₪ |
| 778 | גבע | 61,210.07 | 61,317.17 | 107.10 | 53.68 | 57.49 ₪ |
| 779 | שפל | 129,792.12 | 130,747.56 | 955.44 | 33.94 | 324.28 ₪ |

סה"כ לדייר:

| פסגה | גבע | שפל | סה"כ | שיא ביקוש |
|----------|----------|------------|------------|-----------|
| 896.35 | 431.60 | 3,583.18 | 4,911.13 | 8.06 |
| ₪ 785.11 | ₪ 231.68 | ₪ 1,216.13 | ₪ 2,232.92 | |

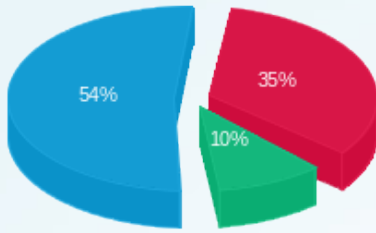
סה"כ צריכה
 סה"כ לתשלום

| | | |
|------------|---|---------------------|
| 211.60 ₪ | תשלום קבוע | |
| 17.04 ₪ | תשלום עבור גודל חיבור בKVA (3x100) | |
| 2,461.57 ₪ | סה"כ לתשלום | לא כולל מע"מ |



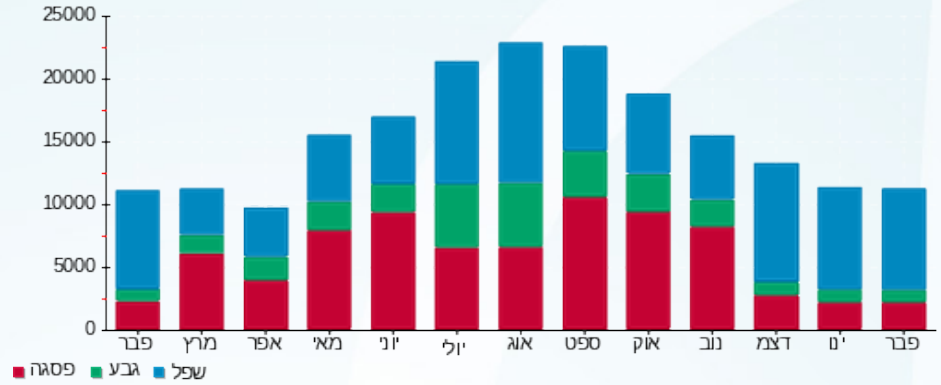


התפלגות חיוב בש"ח לפי תעו"ז



■ פסגה (785.11 ש"ח)
■ גבע (231.68 ש"ח)
■ שפל (1,216.13 ש"ח)

הסטוריית צריכה בקוט"ש





01/03/21 תאריך הפקה:
 28/02/21 תאריך קריאה נוכחית:
 01/02/21 תאריך קריאה קודמת:

שם דייר: מפסק ראשי דרום מערב קומה 5
שם אתר: מגדל יהלומי גבעתיים

לקוח/ה נכבד/ה, אנו מתכבדים להגיש את חישוב צריכת החשמל לתקופה 01/02/21 - 28/02/21:

מפסק ראשי דרום מערב קומה 5 - 4 - 5 (3x100)00025244

| סוג תעריף | סוג צריכה | קריאה קודמת | קריאה נוכחית | סה"כ צריכה בקוט"ש | מחיר לקוט"ש בא"ג | סה"כ לתשלום |
|--------------------------|-----------|-------------|--------------|-------------------|------------------|-------------|
| פרטי חשבון עבור תאריכים: | | | 28/02/21 | 01/02/21 | | |
| 777 | פסגה | 156,192.46 | 156,549.70 | 357.24 | 87.59 | 312.91 ₪ |
| 778 | גבע | 64,253.05 | 64,409.69 | 156.64 | 53.68 | 84.08 ₪ |
| 779 | שפל | 89,000.45 | 90,264.34 | 1,263.89 | 33.94 | 428.96 ₪ |

מפסק ראשי דרום מערב קומה 5 - 5 - 5 (0x0)00025244

| סוג תעריף | סוג צריכה | קריאה קודמת | קריאה נוכחית | סה"כ צריכה בקוט"ש | מחיר לקוט"ש בא"ג | סה"כ לתשלום |
|--------------------------|-----------|-------------|--------------|-------------------|------------------|-------------|
| פרטי חשבון עבור תאריכים: | | | 28/02/21 | 01/02/21 | | |
| 777 | פסגה | 135,848.21 | 136,079.71 | 231.51 | 87.59 | 202.78 ₪ |
| 778 | גבע | 49,089.86 | 49,185.97 | 96.12 | 53.68 | 51.60 ₪ |
| 779 | שפל | 57,004.64 | 57,844.24 | 839.60 | 33.94 | 284.96 ₪ |

מפסק ראשי דרום מערב קומה 5 - 6 - 5 (0x0)00025244

| סוג תעריף | סוג צריכה | קריאה קודמת | קריאה נוכחית | סה"כ צריכה בקוט"ש | מחיר לקוט"ש בא"ג | סה"כ לתשלום |
|--------------------------|-----------|-------------|--------------|-------------------|------------------|-------------|
| פרטי חשבון עבור תאריכים: | | | 28/02/21 | 01/02/21 | | |
| 777 | פסגה | 115,485.17 | 115,746.94 | 261.77 | 87.59 | 229.29 ₪ |
| 778 | גבע | 44,854.35 | 44,965.97 | 111.62 | 53.68 | 59.92 ₪ |
| 779 | שפל | 57,315.57 | 58,256.51 | 940.94 | 33.94 | 319.35 ₪ |

סה"כ לדייר:

| פסגה | גבע | שפל | סה"כ | שיא ביקוש |
|----------|----------|------------|------------|-----------|
| 850.52 | 364.38 | 3,044.43 | 4,259.33 | 8.52 |
| ₪ 744.97 | ₪ 195.60 | ₪ 1,033.28 | ₪ 1,973.85 | |

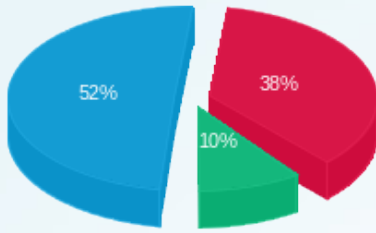
סה"כ צריכה
 סה"כ לתשלום

| | | |
|------------|---|---------------------|
| 211.60 ₪ | תשלום קבוע | |
| 17.04 ₪ | תשלום עבור גודל חיבור בKVA (3x100) | |
| 2,202.49 ₪ | סה"כ לתשלום | לא כולל מע"מ |



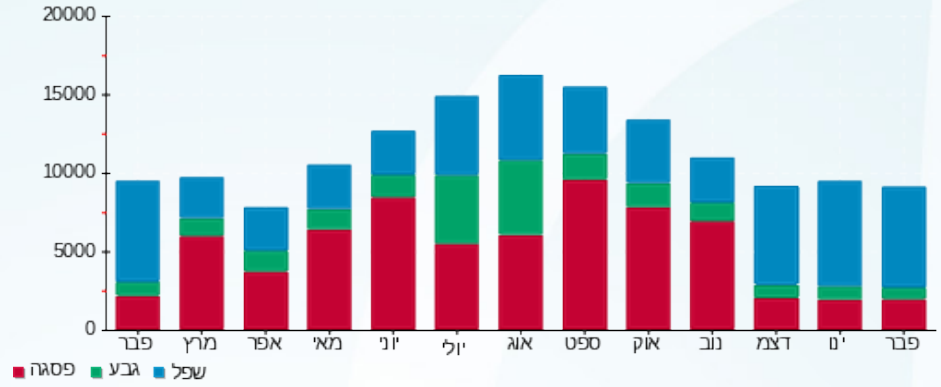


התפלגות חיוב בש"ח לפי תעו"ז



■ פסגה (744.97 ש"ח)
 ■ גבע (195.60 ש"ח)
 ■ שפל (1,033.28 ש"ח)

הסטוריית צריכה בקוט"ש





01/03/21 תאריך הפקה:
 28/02/21 תאריך קריאה נוכחית:
 01/02/21 תאריך קריאה קודמת:

שם דייר: מפסק ראשי דרום מערב קומה 6
שם אתר: מגדל יהלומי גבעתיים

לקוח/ה נכבד/ה, אנו מתכבדים להגיש את חישוב צריכת החשמל לתקופה 01/02/21 - 28/02/21:

מפסק ראשי דרום מערב קומה 6 - 16 - (3x100)00025244

| סוג תעריף | סוג צריכה | קריאה קודמת | קריאה נוכחית | סה"כ צריכה בקוט"ש | מחיר לקוט"ש בא"ג | סה"כ לתשלום |
|--------------------------|-----------|-------------|--------------|-------------------|------------------|-------------|
| פרטי חשבון עבור תאריכים: | | | 28/02/21 | 01/02/21 | | |
| 777 | פסגה | 63,577.35 | 63,589.48 | 12.13 | 87.59 | 10.63 ₪ |
| 778 | גבע | 33,872.93 | 33,879.02 | 6.09 | 53.68 | 3.27 ₪ |
| 779 | שפל | 25,812.75 | 25,858.85 | 46.10 | 33.94 | 15.65 ₪ |

מפסק ראשי דרום מערב קומה 6 - 17 - (0x0)00025244

| סוג תעריף | סוג צריכה | קריאה קודמת | קריאה נוכחית | סה"כ צריכה בקוט"ש | מחיר לקוט"ש בא"ג | סה"כ לתשלום |
|--------------------------|-----------|-------------|--------------|-------------------|------------------|-------------|
| פרטי חשבון עבור תאריכים: | | | 28/02/21 | 01/02/21 | | |
| 777 | פסגה | 42,026.44 | 42,030.50 | 4.06 | 87.59 | 3.55 ₪ |
| 778 | גבע | 21,698.36 | 21,700.30 | 1.94 | 53.68 | 1.04 ₪ |
| 779 | שפל | 16,938.99 | 16,953.97 | 14.98 | 33.94 | 5.08 ₪ |

מפסק ראשי דרום מערב קומה 6 - 18 - (0x0)00025244

| סוג תעריף | סוג צריכה | קריאה קודמת | קריאה נוכחית | סה"כ צריכה בקוט"ש | מחיר לקוט"ש בא"ג | סה"כ לתשלום |
|--------------------------|-----------|-------------|--------------|-------------------|------------------|-------------|
| פרטי חשבון עבור תאריכים: | | | 28/02/21 | 01/02/21 | | |
| 777 | פסגה | 42,925.47 | 42,964.87 | 39.41 | 87.59 | 34.52 ₪ |
| 778 | גבע | 22,134.51 | 22,154.33 | 19.82 | 53.68 | 10.64 ₪ |
| 779 | שפל | 17,630.14 | 17,777.93 | 147.79 | 33.94 | 50.16 ₪ |

סה"כ לדייר:

| פסגה | גבע | שפל | סה"כ | שיא ביקוש |
|---------|---------|---------|----------|-----------|
| 55.60 | 27.85 | 208.87 | 292.32 | 0.32 |
| ₪ 48.70 | ₪ 14.95 | ₪ 70.89 | ₪ 134.54 | |

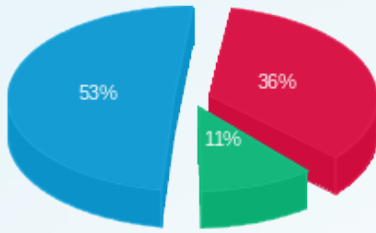
סה"כ צריכה
 סה"כ לתשלום

| | | |
|----------|---|---------------------|
| 211.60 ₪ | תשלום קבוע | |
| 17.04 ₪ | תשלום עבור גודל חיבור בKVA (3x100) | |
| 363.18 ₪ | סה"כ לתשלום | לא כולל מע"מ |



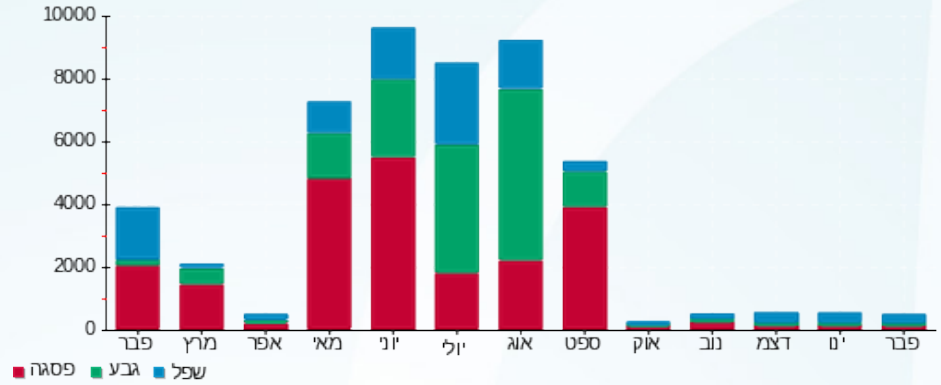


התפלגות חיוב בש"ח לפי תעו"ז



פסגה (48.70 ש"ח)
 גבע (14.95 ש"ח)
 שפל (70.89 ש"ח)

הסטוריית צריכה בקוט"ש





01/03/21 תאריך הפקה:
 28/02/21 תאריך קריאה נוכחית:
 01/02/21 תאריך קריאה קודמת:

שם דייר: מפסק ראשי צפון מזרח קומה 5
שם אתר: מגדל יהלומי גבעתיים

לקוח/ה נכבד/ה, אנו מתכבדים להגיש את חישוב צריכת החשמל לתקופה 01/02/21 - 28/02/21:

מפסק ראשי צפון מזרח קומה 5 - 10 - (3x100)00025244

| סוג תעריף | סוג צריכה | קריאה קודמת | קריאה נוכחית | סה"כ צריכה בקוט"ש | מחיר לקוט"ש בא"ג | סה"כ לתשלום |
|--------------------------|-----------|-------------|--------------|-------------------|------------------|-------------|
| פרטי חשבון עבור תאריכים: | | | 28/02/21 | 01/02/21 | | |
| 777 | פסגה | 131,339.53 | 131,524.12 | 184.60 | 87.59 | 161.69 ₪ |
| 778 | גבע | 41,686.31 | 41,762.72 | 76.41 | 53.68 | 41.01 ₪ |
| 779 | שפל | 73,078.54 | 73,921.20 | 842.66 | 33.94 | 286.00 ₪ |

מפסק ראשי דרום מערב קומה 5 - 11 - (0x0)00025244

| סוג תעריף | סוג צריכה | קריאה קודמת | קריאה נוכחית | סה"כ צריכה בקוט"ש | מחיר לקוט"ש בא"ג | סה"כ לתשלום |
|--------------------------|-----------|-------------|--------------|-------------------|------------------|-------------|
| פרטי חשבון עבור תאריכים: | | | 28/02/21 | 01/02/21 | | |
| 777 | פסגה | 111,886.96 | 111,955.71 | 68.76 | 87.59 | 60.22 ₪ |
| 778 | גבע | 32,840.21 | 32,855.86 | 15.65 | 53.68 | 8.40 ₪ |
| 779 | שפל | 37,131.18 | 37,487.50 | 356.32 | 33.94 | 120.93 ₪ |

מפסק ראשי דרום מערב קומה 5 - 12 - (0x0)00025244

| סוג תעריף | סוג צריכה | קריאה קודמת | קריאה נוכחית | סה"כ צריכה בקוט"ש | מחיר לקוט"ש בא"ג | סה"כ לתשלום |
|--------------------------|-----------|-------------|--------------|-------------------|------------------|-------------|
| פרטי חשבון עבור תאריכים: | | | 28/02/21 | 01/02/21 | | |
| 777 | פסגה | 166,101.64 | 166,352.63 | 250.99 | 87.59 | 219.85 ₪ |
| 778 | גבע | 47,912.76 | 48,016.93 | 104.17 | 53.68 | 55.92 ₪ |
| 779 | שפל | 68,432.10 | 69,513.16 | 1,081.06 | 33.94 | 366.91 ₪ |

סה"כ לדייר:

| פסגה | גבע | שפל | סה"כ | שיא ביקוש |
|----------|----------|----------|------------|-----------|
| 504.35 | 196.22 | 2,280.04 | 2,980.61 | 7.34 |
| ₪ 441.76 | ₪ 105.33 | ₪ 773.85 | ₪ 1,320.94 | |

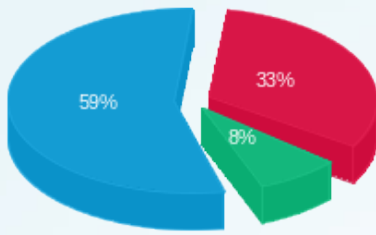
סה"כ צריכה
 סה"כ לתשלום

| | | |
|------------|---|---------------------|
| 211.60 ₪ | תשלום קבוע | |
| 17.04 ₪ | תשלום עבור גודל חיבור בKVA (3x100) | |
| 1,549.58 ₪ | סה"כ לתשלום | לא כולל מע"מ |



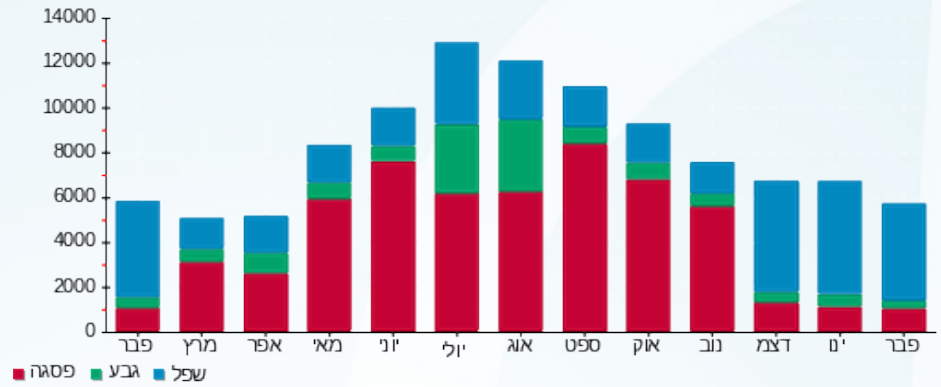


התפלגות חיוב בש"ח לפי תעו"ז



■ פסגה (441.76 ש"ח)
■ גבע (105.33 ש"ח)
■ שפל (773.85 ש"ח)

הסטוריית צריכה בקוט"ש





01/03/21 תאריך הפקה:
 28/02/21 תאריך קריאה נוכחית:
 01/02/21 תאריך קריאה קודמת:

שם דייר: מפסק ראשי צפון מערב אולם גדול קומה 5
שם אתר: מגדל יהלומי גבעתיים

לקוח/ה נכבד/ה, אנו מתכבדים להגיש את חישוב צריכת החשמל לתקופה 01/02/21 - 28/02/21:

מפסק ראשי צפון מערב אולם גדול קומה 5 - 7 - 00025244 (3x60)

| סוג תעריף | סוג צריכה | קריאה קודמת | קריאה נוכחית | סה"כ צריכה בקוט"ש | מחיר לקוט"ש בא"ג | סה"כ לתשלום |
|--------------------------|-----------|-------------|--------------|-------------------|------------------|-------------|
| פרטי חשבון עבור תאריכים: | | | 28/02/21 | 01/02/21 | | |
| 777 | פסגה | 114,796.35 | 114,902.49 | 106.14 | 87.59 | 92.96 ₪ |
| 778 | גבע | 44,283.07 | 44,346.07 | 63.00 | 53.68 | 33.82 ₪ |
| 779 | שפל | 55,182.99 | 55,664.59 | 481.61 | 33.94 | 163.46 ₪ |

מפסק ראשי צפון מערב אולם גדול קומה 5 - 8 - 00025244 (0x0)

| סוג תעריף | סוג צריכה | קריאה קודמת | קריאה נוכחית | סה"כ צריכה בקוט"ש | מחיר לקוט"ש בא"ג | סה"כ לתשלום |
|--------------------------|-----------|-------------|--------------|-------------------|------------------|-------------|
| פרטי חשבון עבור תאריכים: | | | 28/02/21 | 01/02/21 | | |
| 777 | פסגה | 102,043.77 | 102,101.61 | 57.83 | 87.59 | 50.66 ₪ |
| 778 | גבע | 37,753.10 | 37,787.81 | 34.71 | 53.68 | 18.63 ₪ |
| 779 | שפל | 38,483.24 | 38,764.53 | 281.29 | 33.94 | 95.47 ₪ |

מפסק ראשי צפון מערב אולם גדול קומה 5 - 9 - 00025244 (0x0)

| סוג תעריף | סוג צריכה | קריאה קודמת | קריאה נוכחית | סה"כ צריכה בקוט"ש | מחיר לקוט"ש בא"ג | סה"כ לתשלום |
|--------------------------|-----------|-------------|--------------|-------------------|------------------|-------------|
| פרטי חשבון עבור תאריכים: | | | 28/02/21 | 01/02/21 | | |
| 777 | פסגה | 106,088.45 | 106,152.65 | 64.20 | 87.59 | 56.24 ₪ |
| 778 | גבע | 42,832.83 | 42,865.75 | 32.92 | 53.68 | 17.67 ₪ |
| 779 | שפל | 50,031.67 | 50,326.23 | 294.56 | 33.94 | 99.97 ₪ |

סה"כ לדייר:

| פסגה | גבע | שפל | סה"כ | שיא ביקוש |
|----------|---------|----------|----------|-----------|
| 228.17 | 130.62 | 1,057.45 | 1,416.25 | 3.59 |
| 199.86 ₪ | 70.12 ₪ | 358.90 ₪ | 628.87 ₪ | |

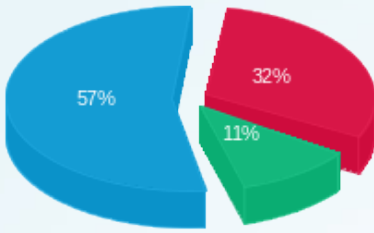
סה"כ צריכה
 סה"כ לתשלום

| | | |
|----------|--|---------------------|
| 211.60 ₪ | תשלום קבוע | |
| 10.23 ₪ | תשלום עבור גודל חיבור בKVA (3x60) | |
| 850.70 ₪ | סה"כ לתשלום | לא כולל מע"מ |



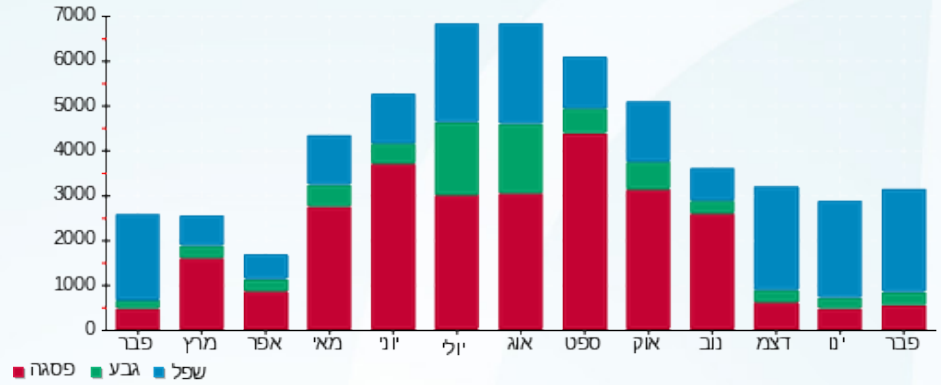


התפלגות חיוב בש"ח לפי תעו"ז



- פסגה (199.86 ש"ח)
- גבע (70.12 ש"ח)
- שפל (358.90 ש"ח)

הסטוריית צריכה בקוט"ש



- פסגה
- גבע
- שפל





01/03/21 תאריך הפקה:
 28/02/21 תאריך קריאה נוכחית:
 01/02/21 תאריך קריאה קודמת:

שם דייר: מפסק ראשי צפון מערב אולם קטן
שם אתר: מגדל יהלומי גבעתיים

לקוח/ה נכבד/ה, אנו מתכבדים להגיש את חישוב צריכת החשמל לתקופה 01/02/21 - 28/02/21:

מפסק ראשי צפון מערב אולם קטן - 19 - (3x40)00025244

| סוג תעריף | סוג צריכה | קריאה קודמת | קריאה נוכחית | סה"כ צריכה בקוט"ש | מחיר לקוט"ש בא"ג | סה"כ לתשלום |
|--------------------------|-----------|-------------|--------------|-------------------|------------------|-------------|
| פרטי חשבון עבור תאריכים: | | | 28/02/21 | 01/02/21 | | |
| 777 | פסגה | 2,876.78 | 2,910.05 | 33.27 | 87.59 | 29.14 ₪ |
| 778 | גבע | 1,018.88 | 1,029.93 | 11.05 | 53.68 | 5.93 ₪ |
| 779 | שפל | 2,492.24 | 2,587.93 | 95.69 | 33.94 | 32.48 ₪ |

מפסק ראשי צפון מערב אולם קטן - 20 - (0x0)00025244

| סוג תעריף | סוג צריכה | קריאה קודמת | קריאה נוכחית | סה"כ צריכה בקוט"ש | מחיר לקוט"ש בא"ג | סה"כ לתשלום |
|--------------------------|-----------|-------------|--------------|-------------------|------------------|-------------|
| פרטי חשבון עבור תאריכים: | | | 28/02/21 | 01/02/21 | | |
| 777 | פסגה | 4,225.71 | 4,304.14 | 78.43 | 87.59 | 68.70 ₪ |
| 778 | גבע | 1,337.51 | 1,366.68 | 29.17 | 53.68 | 15.66 ₪ |
| 779 | שפל | 3,496.91 | 3,744.20 | 247.29 | 33.94 | 83.93 ₪ |

מפסק ראשי צפון מערב אולם קטן - 21 - (0x0)00025244

| סוג תעריף | סוג צריכה | קריאה קודמת | קריאה נוכחית | סה"כ צריכה בקוט"ש | מחיר לקוט"ש בא"ג | סה"כ לתשלום |
|--------------------------|-----------|-------------|--------------|-------------------|------------------|-------------|
| פרטי חשבון עבור תאריכים: | | | 28/02/21 | 01/02/21 | | |
| 777 | פסגה | 2,394.41 | 2,402.74 | 8.33 | 87.59 | 7.30 ₪ |
| 778 | גבע | 512.69 | 513.00 | 0.32 | 53.68 | 0.17 ₪ |
| 779 | שפל | 452.27 | 468.10 | 15.83 | 33.94 | 5.37 ₪ |

סה"כ לדייר:

| פסגה | גבע | שפל | סה"כ | שיא ביקוש |
|----------|---------|----------|----------|-----------|
| 120.03 | 40.54 | 358.80 | 519.38 | 1.68 |
| 105.14 ₪ | 21.76 ₪ | 121.78 ₪ | 248.68 ₪ | |

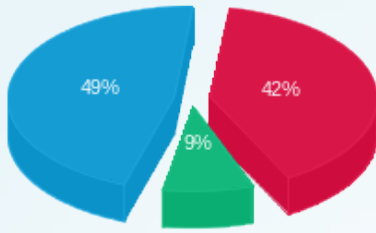
סה"כ צריכה
 סה"כ לתשלום

| | | |
|----------|--|---------------------|
| 211.60 ₪ | תשלום קבוע | |
| 6.82 ₪ | תשלום עבור גודל חיבור בKVA (3x40) | |
| 467.09 ₪ | סה"כ לתשלום | לא כולל מע"מ |





התפלגות חיוב בש"ח לפי תעו"ז



■ פסגה (105.14 ש"ח)
■ גבע (21.76 ש"ח)
■ שפל (121.78 ש"ח)

הסטוריית צריכה בקוט"ש

