



01/03/21 תאריך הפקה:  
 28/02/21 תאריך קריאה נוכחית:  
 01/02/21 תאריך קריאה קודמת:

שם דייר: חנות A - קפה קפה  
 שם אתר: תחנת דלק עין המפרץ

לקוח/ה נכבד/ה, אנו מתכבדים להגיש את חישוב צריכת החשמל לתקופה 28/02/21 - 01/02/21:

פיצה - 10 - 15114151 (3x160)

סוג תעריף	סוג צריכה	קריאה קודמת	קריאה נוכחית	סה"כ צריכה בקוט"ש	מחיר לקוט"ש בא"ג	סה"כ לתשלום
פרטי חשבון עבור תאריכים:						
777	פסגה	01/02/21	28/02/21	313.20	87.59	274.33 ₪
778	גבע	62,415.00	62,550.80	135.80	53.68	72.90 ₪
779	שפל	122,469.80	123,558.60	1,088.80	33.94	369.54 ₪

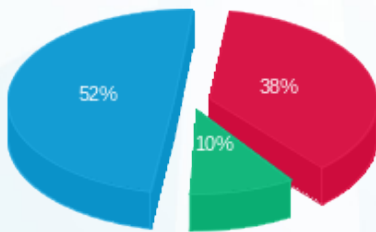
סה"כ לדייר:

פסגה	גבע	שפל	סה"כ	שיא ביקוש
313.20	135.80	1,088.80	1,537.80	14.10
274.33 ₪	72.90 ₪	369.54 ₪	716.77 ₪	

סה"כ צריכה  
 סה"כ לתשלום

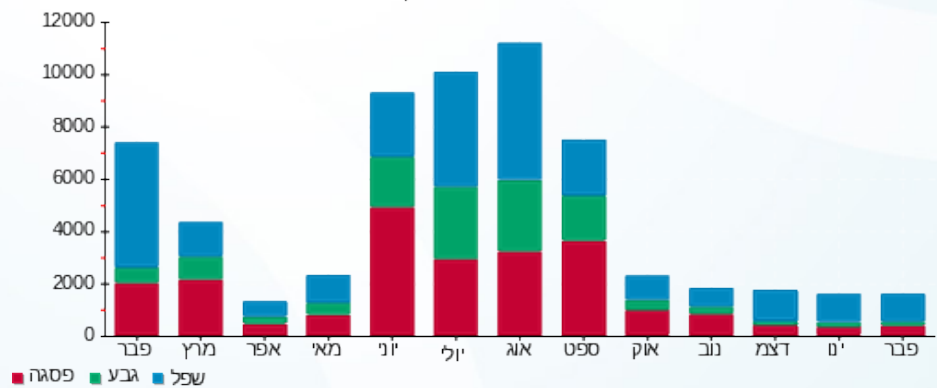
211.60 ₪	תשלום קבוע	
27.27 ₪	תשלום עבור גודל חיבור בKVA (3x160)	
955.64 ₪	סה"כ לתשלום	לא כולל מע"מ

התפלגות חיוב בש"ח לפי תעו"ז



■ פסגה (274.33 ₪)  
 ■ גבע (72.90 ₪)  
 ■ שפל (369.54 ₪)

הסטוריית צריכה בקוט"ש





01/03/21 תאריך הפקה:  
 28/02/21 תאריך קריאה נוכחית:  
 01/02/21 תאריך קריאה קודמת:

שם דייר: מסעדה רוסית בניין C  
 שם אתר: תחנת דלק עין המפרץ

לקוח/ה נכבד/ה, אנו מתכבדים להגיש את חישוב צריכת החשמל לתקופה 01/02/21 - 28/02/21:

מסעדה רוסית - 3 - 15114151(3x160)

סוג תעריף	סוג צריכה	קריאה קודמת	קריאה נוכחית	סה"כ צריכה בקוט"ש	מחיר לקוט"ש בא"ג	סה"כ לתשלום
פרטי חשבון עבור תאריכים:						
777	פסגה	01/02/21	28/02/21	172.00	87.59	150.65 ₪
778	גבע	55,913.60	56,009.20	95.60	53.68	51.32 ₪
779	שפל	132,012.20	132,620.80	608.60	33.94	206.56 ₪

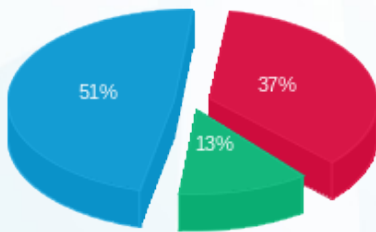
סה"כ לדייר:

פסגה	גבע	שפל	סה"כ	שיא ביקוש
172.00	95.60	608.60	876.20	11.82
150.65 ₪	51.32 ₪	206.56 ₪	408.53 ₪	

סה"כ צריכה  
 סה"כ לתשלום

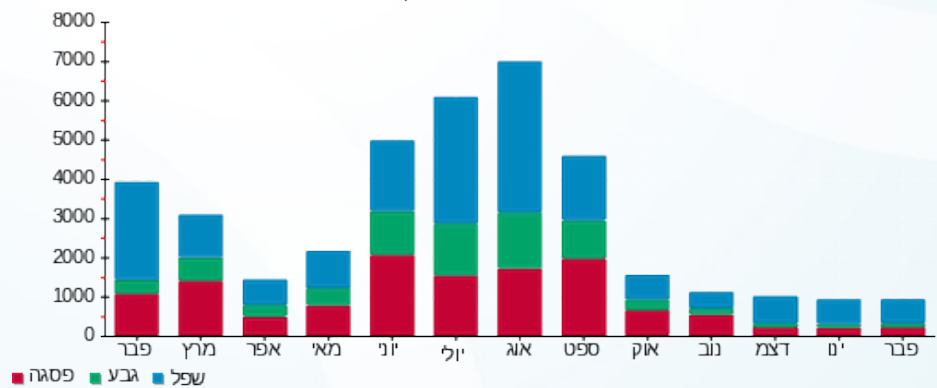
211.60 ₪	תשלום קבוע	
27.27 ₪	תשלום עבור גודל חיבור בKVA (3x160)	
647.40 ₪	סה"כ לתשלום	לא כולל מע"מ

התפלגות חיוב בש"ח לפי תעו"ז



■ פסגה (150.65 ₪)  
 ■ גבע (51.32 ₪)  
 ■ שפל (206.56 ₪)

הסטוריית צריכה בקוט"ש





01/03/21 תאריך הפקדה:  
 28/02/21 תאריך קריאה נוכחית:  
 01/02/21 תאריך קריאה קודמת:

שם דייר: מסעדת דגים בניין B  
 שם אתר: תחנת דלק עין המפרץ

לקוח/ה נכבד/ה, אנו מתכבדים להגיש את חישוב צריכת החשמל לתקופה 01/02/21 - 28/02/21:

דגים - 5 - 15114151 (3x100)

סה"כ לתשלום	מחיר לקוט"ש בא"ג	סה"כ צריכה בקוט"ש	קריאה נוכחית	קריאה קודמת	סוג צריכה	סוג תעריף
			28/02/21	01/02/21	פרטי חשבון עבור תאריכים:	
1,059.75 ₪	87.59	1,209.90	138,016.50	136,806.60	פסגה	777
192.98 ₪	53.68	359.50	74,019.40	73,659.90	גבע	778
878.91 ₪	33.94	2,589.60	150,853.40	148,263.80	שפל	779

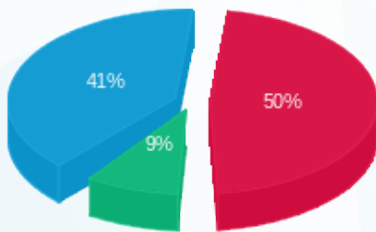
סה"כ לדייר:

שיא ביקוש	סה"כ	שפל	גבע	פסגה
22.10	4,159.00	2,589.60	359.50	1,209.90
	2,131.64 ₪	878.91 ₪	192.98 ₪	1,059.75 ₪

סה"כ צריכה  
 סה"כ לתשלום

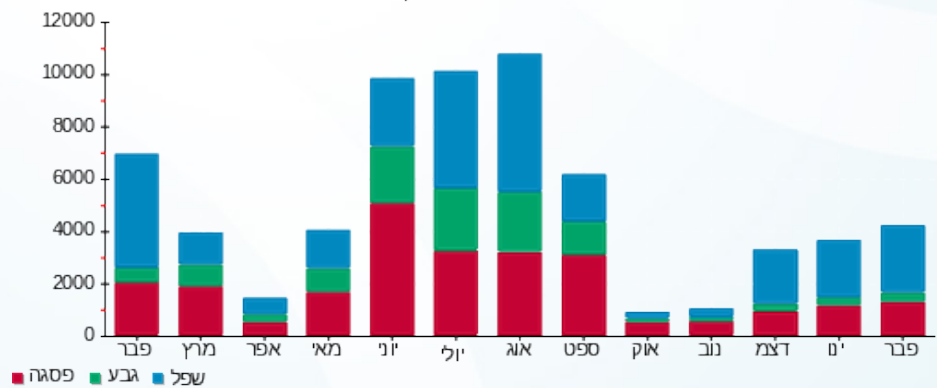
211.60 ₪	<b>תשלום קבוע</b>	
17.04 ₪	<b>תשלום עבור גודל חיבור בKVA (3x100)</b>	
2,360.29 ₪	<b>סה"כ לתשלום</b>	<b>לא כולל מע"מ</b>

התפלגות חיוב בש"ח לפי תע"ז



■ פסגה (1,059.75 ₪)  
 ■ גבע (192.98 ₪)  
 ■ שפל (878.91 ₪)

הסטוריית צריכה בקוט"ש





01/03/21 תאריך הפקה:  
 28/02/21 תאריך קריאה נוכחית:  
 01/02/21 תאריך קריאה קודמת:

שם דייר: תחנת דלק יעד  
 שם אתר: תחנת דלק עין המפרץ

לקוח/ה נכבד/ה, אנו מתכבדים להגיש את חישוב צריכת החשמל לתקופה 28/02/21 - 01/02/21:

בניין 2 - 15114151 (3x160) - B

סה"כ לתשלום	מחיר לקוט"ש בא"ג	סה"כ צריכה בקוט"ש	קריאה נוכחית	קריאה קודמת	סוג צריכה	סוג תעריף
			28/02/21	01/02/21		פרטי חשבון עבור תאריכים:
₪ 858.38	87.59	980.00	109,511.40	108,531.40	פסגה	777
₪ 283.22	53.68	527.60	62,033.60	61,506.00	גבע	778
₪ 1,205.21	33.94	3,551.00	185,080.00	181,529.00	שפל	779

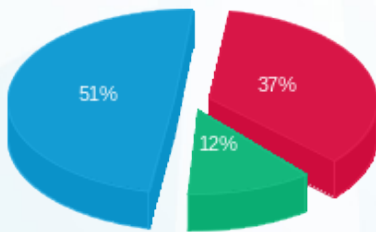
סה"כ לדייר:

שיא ביקוש	סה"כ	שפל	גבע	פסגה
14.30	5,058.60	3,551.00	527.60	980.00
	₪ 2,346.81	₪ 1,205.21	₪ 283.22	₪ 858.38

סה"כ צריכה  
 סה"כ לתשלום

₪ 211.60	<b>תשלום קבוע</b>	
₪ 27.27	<b>תשלום עבור גודל חיבור בKVA (3x160)</b>	
₪ 2,585.68	<b>סה"כ לתשלום</b>	<b>לא כולל מע"מ</b>

התפלגות חיוב בש"ח לפי תעו"ז



פסגה (₪ 858.38) ■  
 גבע (₪ 283.22) ■  
 שפל (₪ 1,205.21) ■

הסטוריית צריכה בקוט"ש

