

02/03/21 תאריך הפקה:  
 28/02/21 תאריך קריאה נוכחית:  
 01/02/21 תאריך קריאה קודמת:

שם דייר: EMS קלאב משרדים  
 שם אתר: פארק עוגן פ"ת

לקוח/ה נכבד/ה, אנו מתכבדים להגיש את חישוב צריכת החשמל לתקופה 01/02/21 - 28/02/21:

EMS קלאב משרדים - 4 - (3x100)81016886

סוג תעריף	סוג צריכה	קריאה קודמת	קריאה נוכחית	סה"כ צריכה בקוט"ש	מחיר לקוט"ש בא"ג	סה"כ לתשלום
פרטי חשבון עבור תאריכים:						
777	פסגה	01/02/21	28/02/21	95.92	87.59	84.02 ₪
778	גבע	51,105.39	51,145.63	40.24	53.68	21.60 ₪
779	שפל	87,653.31	88,008.58	355.26	33.94	120.58 ₪

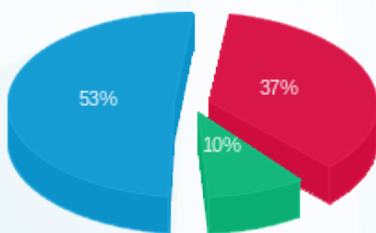
סה"כ לדיר:

פסגה	גבע	שפל	סה"כ	שיא ביקוש
95.92	40.24	355.26	491.42	
84.02 ₪	21.60 ₪	120.58 ₪	226.19 ₪	

סה"כ צריכה  
 סה"כ לתשלום

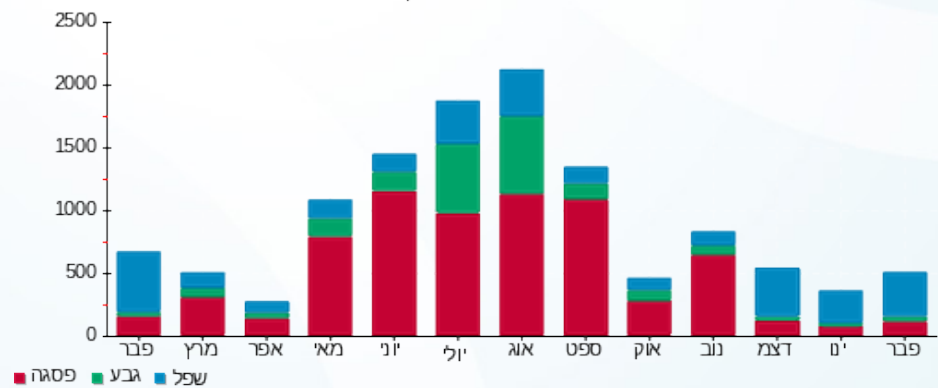
211.60 ₪	תשלום קבוע	
17.04 ₪	תשלום עבור גודל חיבור בKVA (3x100)	
454.84 ₪	סה"כ לתשלום	לא כולל מע"מ

התפלגות חיוב בש"ח לפי תע"ז



פסגה (84.02 ₪) - 53%  
 גבע (21.60 ₪) - 10%  
 שפל (120.58 ₪) - 37%

הסטוריית צריכה בקוט"ש





02/03/21 תאריך הפקה:  
 28/02/21 תאריך קריאה נוכחית:  
 01/02/21 תאריך קריאה קודמת:

שם דייר: KCS בניין תמר קומה 2  
 שם אתר: פארק עוגן פ"ת

לקוח/ה נכבד/ה, אנו מתכבדים להגיש את חישוב צריכת החשמל לתקופה 01/02/21 - 28/02/21:

KCS בניין תמר ק.2 - 4 - 81018576(3x80)

סוג תעריף	סוג צריכה	קריאה קודמת	קריאה נוכחית	סה"כ צריכה בקוט"ש	מחיר לקוט"ש בא"ג	סה"כ לתשלום
		01/02/21	28/02/21			
777	פסגה	266,188.62	266,796.92	608.30	87.59	532.81 ₪
778	גבע	70,540.07	70,743.65	203.58	53.68	109.28 ₪
779	שפל	147,383.11	149,414.16	2,031.05	33.94	689.34 ₪

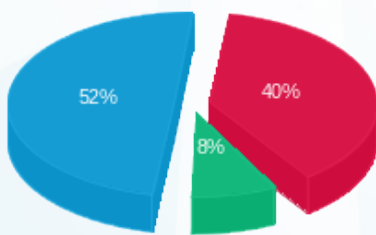
סה"כ לדייר:

פסגה	גבע	שפל	סה"כ	שיא ביקוש
608.30	203.58	2,031.05	2,842.93	
532.81 ₪	109.28 ₪	689.34 ₪	1,331.43 ₪	

סה"כ צריכה  
 סה"כ לתשלום

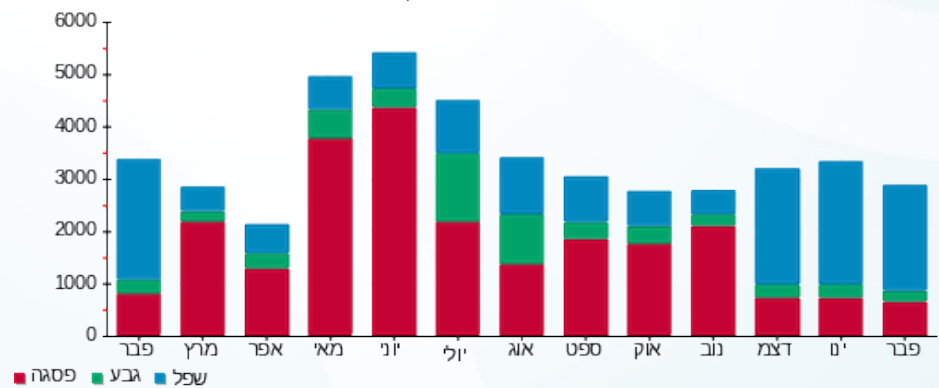
211.60 ₪	תשלום קבוע	
13.64 ₪	תשלום עבור גודל חיבור בKVA (3x80)	
1,556.66 ₪	סה"כ לתשלום	לא כולל מע"מ

התפלגות חיוב בש"ח לפי תע"ז



פסגה (532.81 ₪) 52%  
 גבע (109.28 ₪) 8%  
 שפל (689.34 ₪) 40%

הסטוריית צריכה בקוט"ש





02/03/21 תאריך הפקה:  
 28/02/21 תאריך קריאה נוכחית:  
 01/02/21 תאריך קריאה קודמת:

שם דייר: אדוונטיק  
 שם אתר: פארק עוגן פ"ת

לקוח/ה נכבד/ה, אנו מתכבדים להגיש את חישוב צריכת החשמל לתקופה 01/02/21 - 28/02/21:

אדוונטיק - 8 - (3x125)81016886

סה"כ לתשלום	מחיר לקוט"ש בא"ג	סה"כ צריכה בקוט"ש	קריאה נוכחית	קריאה קודמת	סוג צריכה	סוג תעריף
			28/02/21	01/02/21	פרטי חשבון עבור תאריכים:	
₪ 48.01	87.59	54.81	251,370.84	251,316.02	פסגה	777
₪ 12.53	53.68	23.34	119,176.34	119,153.00	גבע	778
₪ 62.57	33.94	184.37	383,095.74	382,911.38	שפל	779

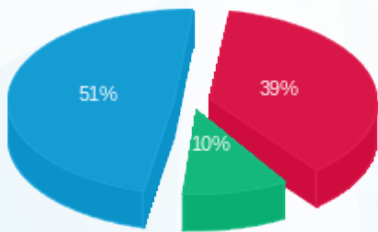
סה"כ לדייר:

שיא ביקוש	סה"כ	שפל	גבע	פסגה
	262.52	184.37	23.34	54.81
	₪ 123.11	₪ 62.57	₪ 12.53	₪ 48.01

סה"כ צריכה  
 סה"כ לתשלום

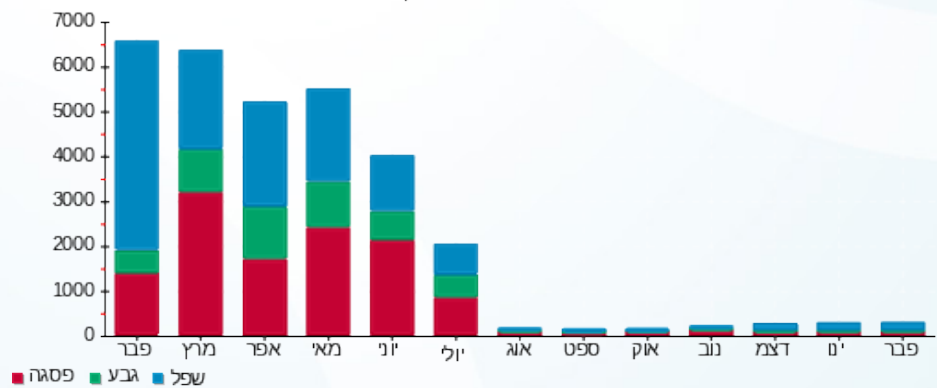
₪ 211.60	<b>תשלום קבוע</b>	
₪ 21.30	<b>תשלום עבור גודל חיבור בKVA (3x125)</b>	
₪ 356.02	<b>סה"כ לתשלום</b>	<b>לא כולל מע"מ</b>

התפלגות חיוב בש"ח לפי תע"ז



פסגה (₪ 48.01)  
 גבע (₪ 12.53)  
 שפל (₪ 62.57)

הסטוריית צריכה בקוט"ש





02/03/21 תאריך הפקדה:  
 28/02/21 תאריך קריאה נוכחית:  
 01/02/21 תאריך קריאה קודמת:

**שם דייר:** איבורי מחסן קרקע מזרח  
**שם אתר:** פארק עוגן פ"ת

**לקוח/ה נכבד/ה, אנו מתכבדים להגיש את חישוב צריכת החשמל לתקופה 01/02/21 - 28/02/21:**

**מחסן אלון קרקע מזרח חיוני - 13 - (3x32)16226538**

סוג תעריף	סוג צריכה	קריאה קודמת	קריאה נוכחית	סה"כ צריכה בקוט"ש	מחיר לקוט"ש בא"ג	סה"כ לתשלום
פרטי חשבון עבור תאריכים:						
777	פסגה	01/02/21	28/02/21	0.00	87.59	0.00 ₪
778	גבע	216.50	216.50	0.00	53.68	0.00 ₪
779	שפל	1,041.40	1,041.40	0.00	33.94	0.00 ₪

**סה"כ לדייר:**

פסגה	גבע	שפל	סה"כ	שיא ביקוש
0.00	0.00	0.00	0.00	
0.00 ₪	0.00 ₪	0.00 ₪	0.00 ₪	

סה"כ צריכה

סה"כ לתשלום

211.60 ₪	<b>תשלום קבוע</b>	
5.45 ₪	<b>תשלום עבור גודל חיבור ב-KVA (3x32)</b>	
217.05 ₪	<b>סה"כ לתשלום</b>	<b>לא כולל מע"מ</b>





02/03/21 תאריך הפקה:  
 28/02/21 תאריך קריאה נוכחית:  
 01/02/21 תאריך קריאה קודמת:

שם דייר: אייבורי בניין אלון  
 שם אתר: פארק עוגן פ"ת

לקוח/ה נכבד/ה, אנו מתכבדים להגיש את חישוב צריכת החשמל לתקופה 01/02/21 - 28/02/21:

אייבורי בניין אלון - 1 - 16045526(3x250)

סה"כ לתשלום	מחיר לקוט"ש בא"ג	סה"כ צריכה בקוט"ש	קריאה נוכחית	קריאה קודמת	סוג צריכה	סוג תעריף
			28/02/21	01/02/21	פרטי חשבון עבור תאריכים:	
290.80 ₪	87.59	332.00	71,536.40	71,204.40	פסגה	777
1.72 ₪	53.68	3.20	12,516.00	12,512.80	גבע	778
586.75 ₪	33.94	1,728.80	39,714.00	37,985.20	שפל	779

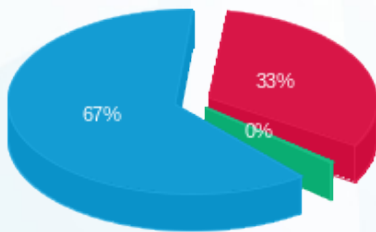
סה"כ לדיר:

שיא ביקוש	סה"כ	שפל	גבע	פסגה
55.05	2,064.00	1,728.80	3.20	332.00
	879.27 ₪	586.75 ₪	1.72 ₪	290.80 ₪

סה"כ צריכה  
 סה"כ לתשלום

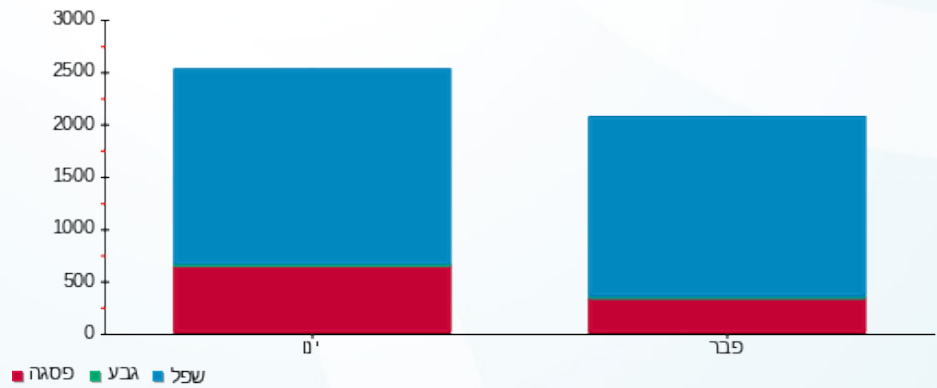
211.60 ₪	<b>תשלום קבוע</b>	
42.61 ₪	<b>תשלום עבור גודל חיבור בKVA (3x250)</b>	
1,133.48 ₪	<b>סה"כ לתשלום</b>	<b>לא כולל מע"מ</b>

התפלגות חיוב בש"ח לפי תעו"ז



■ פסגה (290.80 ₪)  
 ■ גבע (1.72 ₪)  
 ■ שפל (586.75 ₪)

הסטוריית צריכה בקוט"ש



02/03/21 תאריך הפקדה:  
 28/02/21 תאריך קריאה נוכחית:  
 01/02/21 תאריך קריאה קודמת:

שם דייר: אייבורי בניין אלון - חדש  
 שם אתר: פארק עוגן פ"ת

לקוח/ה נכבד/ה, אנו מתכבדים להגיש את חישוב צריכת החשמל לתקופה 01/02/21 - 28/02/21:

אייבורי P2 ב.חיוני - 10 - 16226560(3x630)

סוג תעריף	סוג צריכה	קריאה קודמת	קריאה נוכחית	סה"כ צריכה בקוט"ש	מחיר לקוט"ש בא"ג	סה"כ לתשלום
		01/02/21	28/02/21			
777	פסגה	444,541.20	449,989.80	5,448.60	87.59	4,772.43 ₪
778	גבע	155,632.20	157,747.20	2,115.00	53.68	1,135.33 ₪
779	שפל	327,441.00	339,955.20	12,514.20	33.94	4,247.32 ₪

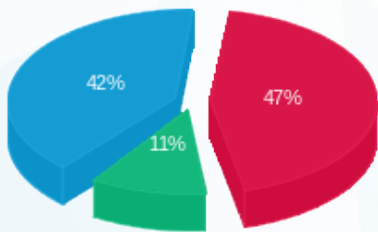
סה"כ לדייר:

פסגה	גבע	שפל	סה"כ	שיא ביקוש
5,448.60	2,115.00	12,514.20	20,077.80	64.40
4,772.43 ₪	1,135.33 ₪	4,247.32 ₪	10,155.08 ₪	

סה"כ צריכה  
 סה"כ לתשלום

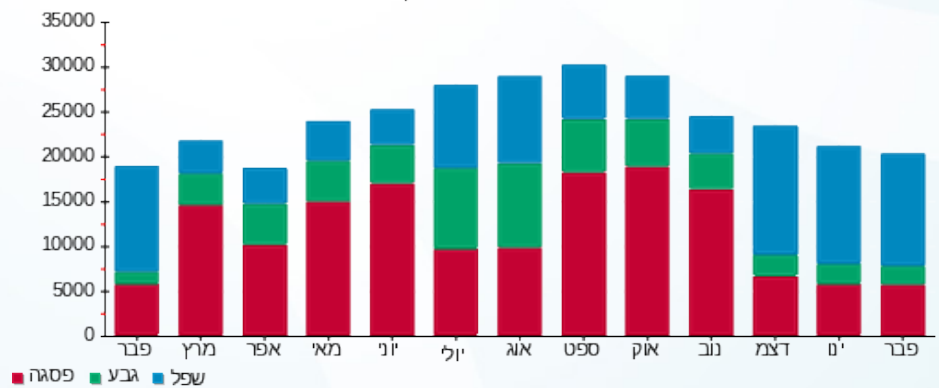
211.60 ₪	תשלום קבוע	
107.38 ₪	תשלום עבור גודל חיבור בKVA (3x630)	
10,474.06 ₪	סה"כ לתשלום	לא כולל מע"מ

התפלגות חיוב בש"ח לפי תע"ז



■ פסגה (4,772.43 ₪)  
 ■ גבע (1,135.33 ₪)  
 ■ שפל (4,247.32 ₪)

הסטוריית צריכה בקוט"ש



02/03/21 תאריך הפקה:  
 28/02/21 תאריך קריאה נוכחית:  
 01/02/21 תאריך קריאה קודמת:

שם דייר: אייבורי תוספת ק-1  
 שם אתר: פארק עוגן פ"ת

לקוח/ה נכבד/ה, אנו מתכבדים להגיש את חישוב צריכת החשמל לתקופה 01/02/21 - 28/02/21:

אייבורי תוספת ק-1 - 2 - 16045526 (3x250)

סוג תעריף	סוג צריכה	קריאה קודמת	קריאה נוכחית	סה"כ צריכה בקוט"ש	מחיר לקוט"ש בא"ג	סה"כ לתשלום
פרטי חשבון עבור תאריכים:						
777	פסגה	01/02/21	28/02/21	0.00	87.59	0.00 ₪
778	גבע	01/02/21	28/02/21	0.00	53.68	0.00 ₪
779	שפל	01/02/21	28/02/21	0.00	33.94	0.00 ₪

סה"כ לדייר:

פסגה	גבע	שפל	סה"כ	שיא ביקוש
0.00	0.00	0.00	0.00	
0.00 ₪	0.00 ₪	0.00 ₪	0.00 ₪	

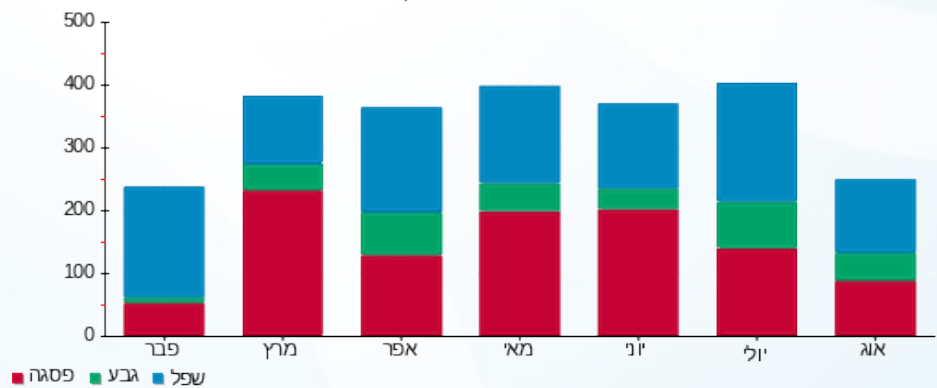
סה"כ צריכה  
 סה"כ לתשלום

211.60 ₪	תשלום קבוע	
42.61 ₪	תשלום עבור גודל חיבור KVA (3x250)	
254.21 ₪	סה"כ לתשלום	לא כולל מע"מ

התפלגות חיוב בש"ח לפי תעו"ז

פסגה (0.00 ₪)  
 גבע (0.00 ₪)  
 שפל (0.00 ₪)

הסטוריית צריכה בקוט"ש



02/03/21 תאריך הפקה:  
 28/02/21 תאריך קריאה נוכחית:  
 01/02/21 תאריך קריאה קודמת:

שם דייר: אפי אבטחה  
 שם אתר: פארק עוגן פ"ת

לקוח/ה נכבד/ה, אנו מתכבדים להגיש את חישוב צריכת החשמל לתקופה 01/02/21 - 28/02/21:

אפי אבטחה - 6 - 81016948(3x40)

סוג תעריף	סוג צריכה	קריאה קודמת	קריאה נוכחית	סה"כ צריכה בקוט"ש	מחיר לקוט"ש בא"ג	סה"כ לתשלום
פרטי חשבון עבור תאריכים:						
777	פסגה	01/02/21	28/02/21	72.87	87.59	63.83 ₪
778	גבע	6,249.06	6,290.39	41.33	53.68	22.19 ₪
779	שפל	22,428.89	23,004.21	575.31	33.94	195.26 ₪

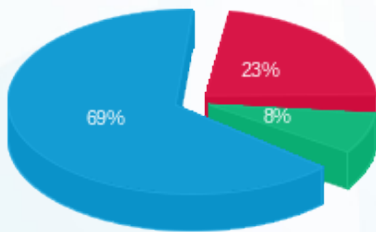
סה"כ לדייר:

פסגה	גבע	שפל	סה"כ	שיא ביקוש
72.87	41.33	575.31	689.52	
63.83 ₪	22.19 ₪	195.26 ₪	281.28 ₪	

סה"כ צריכה  
 סה"כ לתשלום

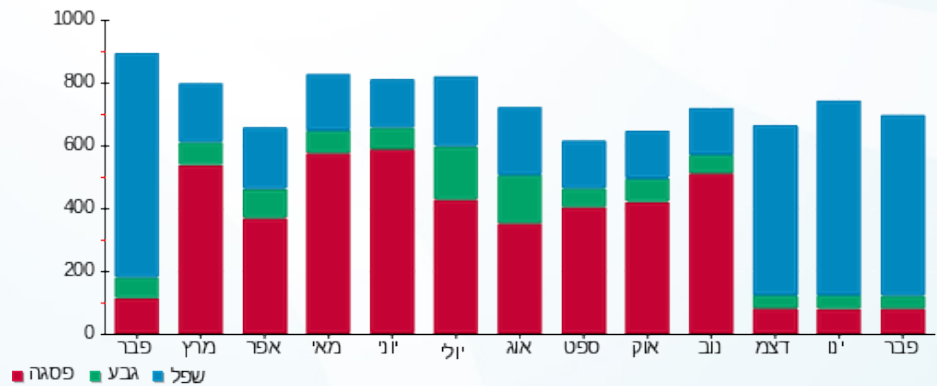
211.60 ₪	תשלום קבוע	
6.82 ₪	תשלום עבור גודל חיבור בKVA (3x40)	
499.69 ₪	סה"כ לתשלום	לא כולל מע"מ

התפלגות חיוב בש"ח לפי תע"ז



פסגה (63.83 ₪)  
 גבע (22.19 ₪)  
 שפל (195.26 ₪)

הסטוריית צריכה בקוט"ש





02/03/21 תאריך הפקה:  
 28/02/21 תאריך קריאה נוכחית:  
 01/02/21 תאריך קריאה קודמת:

שם דייר: בזק בינלאומי  
 שם אתר: פארק עוגן פ"ת

לקוח/ה נכבד/ה, אנו מתכבדים להגיש את חישוב צריכת החשמל לתקופה 01/02/21 - 28/02/21:

בזק בינלאומי - 1 - 89898989 (3x28.97)

סוג תעריף	סוג צריכה	קריאה קודמת	קריאה נוכחית	סה"כ צריכה בקוט"ש	מחיר לקוט"ש בא"ג	סה"כ לתשלום
		01/02/21	28/02/21			
777	פסגה	5,721,033.16	5,837,234.46	116,201.30	75.50	87,731.98 ₪
778	גבע	3,093,518.93	3,150,520.33	57,001.40	44.75	25,508.13 ₪
779	שפל	9,819,063.81	10,254,762.41	435,698.60	25.92	112,933.08 ₪

סה"כ לדייר:

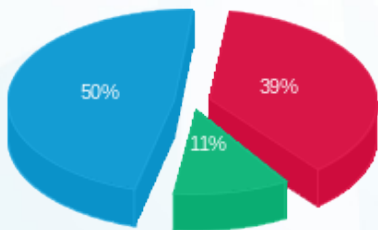
פסגה	גבע	שפל	סה"כ	שיא ביקוש
116,201.30	57,001.40	435,698.60	608,901.30	
87,731.98 ₪	25,508.13 ₪	112,933.08 ₪	226,173.19 ₪	

סה"כ צריכה

סה"כ לתשלום

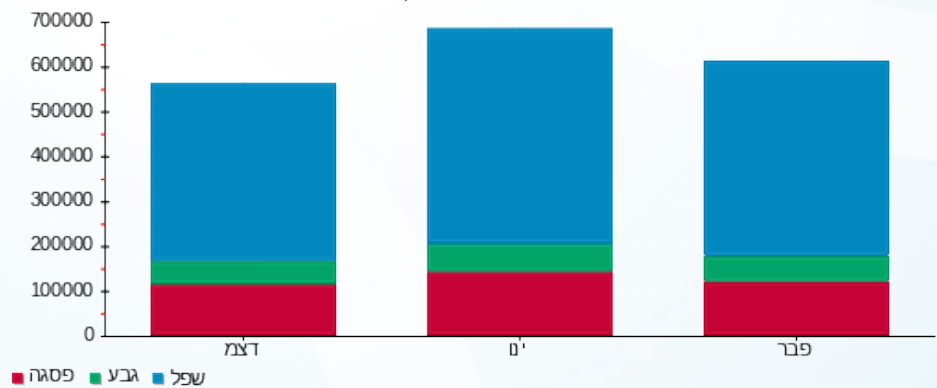
503.57 ₪	תשלום קבוע	
1,517.32 ₪	תשלום עבור גודל חיבור בKVA (3x28.97)	
228,194.07 ₪	סה"כ לתשלום	לא כולל מע"מ

התפלגות חיוב בש"ח לפי תע"ז



פסגה (87,731.98 ₪)  
 גבע (25,508.13 ₪)  
 שפל (112,933.08 ₪)

הסטוריית צריכה בקוט"ש



02/03/21 תאריך הפקדה:  
 28/02/21 תאריך קריאה נוכחית:  
 01/02/21 תאריך קריאה קודמת:

שם דייר: בישולים אקספרס  
 שם אתר: פארק עוגן פ"ת

לקוח/ה נכבד/ה, אנו מתכבדים להגיש את חישוב צריכת החשמל לתקופה 01/02/21 - 28/02/21:

בישולים אקספרס - 8 - 81017045(3x160)

סוג תעריף	סוג צריכה	קריאה קודמת	קריאה נוכחית	סה"כ צריכה בקוט"ש	מחיר לקוט"ש בא"ג	סה"כ לתשלום
		01/02/21	28/02/21			
777	פסגה	342,952.40	344,202.40	1,250.00	87.59	1,094.88 ₪
778	גבע	133,294.90	133,899.10	604.20	53.68	324.33 ₪
779	שפל	300,123.80	305,794.50	5,670.70	33.94	1,924.64 ₪

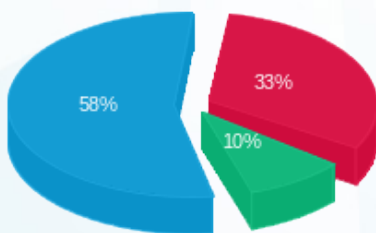
סה"כ לדייר:

פסגה	גבע	שפל	סה"כ	שיא ביקוש
1,250.00	604.20	5,670.70	7,524.90	39.10
1,094.88 ₪	324.33 ₪	1,924.64 ₪	3,343.85 ₪	

סה"כ צריכה  
 סה"כ לתשלום

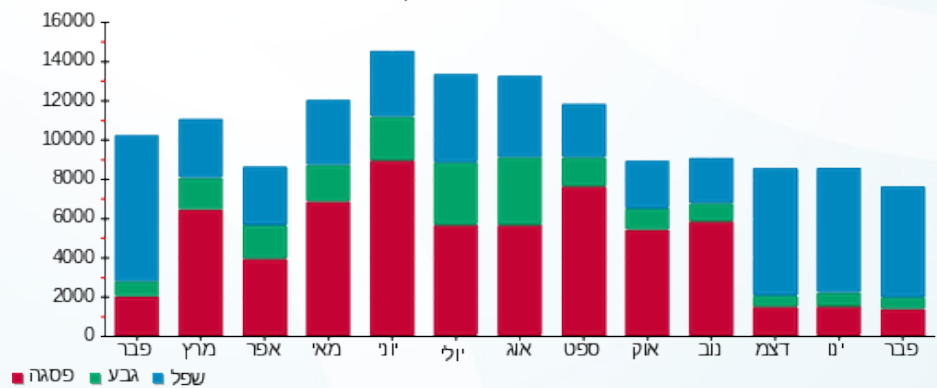
211.60 ₪	תשלום קבוע	
27.27 ₪	תשלום עבור גודל חיבור בKVA (3x160)	
3,582.72 ₪	סה"כ לתשלום	לא כולל מע"מ

התפלגות חיוב בש"ח לפי תעו"ז



■ פסגה (1,094.88 ₪)  
 ■ גבע (324.33 ₪)  
 ■ שפל (1,924.64 ₪)

הסטוריית צריכה בקוט"ש





02/03/21 תאריך הפקדה:  
 28/02/21 תאריך קריאה נוכחית:  
 01/02/21 תאריך קריאה קודמת:

שם דייר: בלאק  
 שם אתר: פארק עוגן פ"ת

לקוח/ה נכבד/ה, אנו מתכבדים להגיש את חישוב צריכת החשמל לתקופה 01/02/21 - 28/02/21:

בלאק - 2 - (3x250)81016886

סוג תעריף	סוג צריכה	קריאה קודמת	קריאה נוכחית	סה"כ צריכה בקוט"ש	מחיר לקוט"ש בא"ג	סה"כ לתשלום
		01/02/21	28/02/21			
777	פסגה	2,427,017.12	2,429,783.39	2,766.28	87.59	2,422.98 ₪
778	גבע	168,742.45	169,340.38	597.94	53.68	320.97 ₪
779	שפל	2,425,148.68	2,431,548.26	6,399.58	33.94	2,172.02 ₪

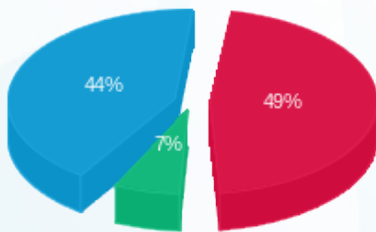
סה"כ לדייר:

פסגה	גבע	שפל	סה"כ	שיא ביקוש
2,766.28	597.94	6,399.58	9,763.80	
2,422.98 ₪	320.97 ₪	2,172.02 ₪	4,915.97 ₪	

סה"כ צריכה  
 סה"כ לתשלום

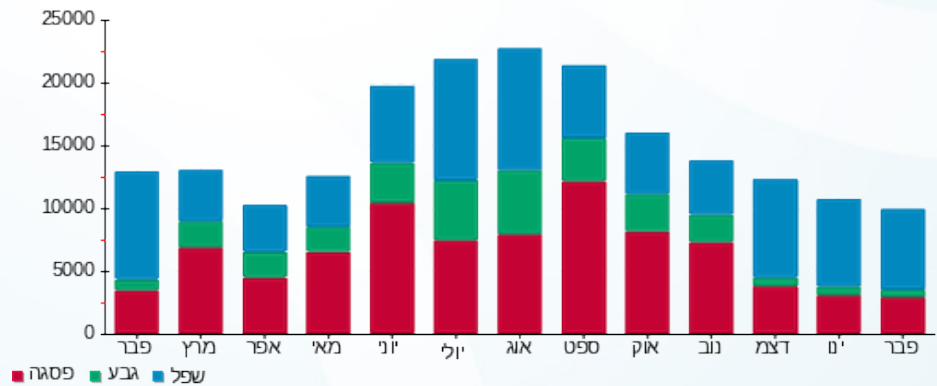
211.60 ₪	תשלום קבוע	
42.61 ₪	תשלום עבור גודל חיבור בKVA (3x250)	
5,170.18 ₪	סה"כ לתשלום	לא כולל מע"מ

התפלגות חיוב בש"ח לפי תע"ז



פסגה (2,422.98 ₪) 44%  
 גבע (320.97 ₪) 7%  
 שפל (2,172.02 ₪) 49%

הסטוריית צריכה בקוט"ש



02/03/21 תאריך הפקה:  
 28/02/21 תאריך קריאה נוכחית:  
 01/02/21 תאריך קריאה קודמת:

**שם דייר:** בנועם טכנולוגיות בע"מ בניין ארז קומה 2  
**שם אתר:** פארק עוגן פ"ת

**לקוח/ה נכבד/ה, אנו מתכבדים להגיש את חישוב צריכת החשמל לתקופה 01/02/21 - 28/02/21:**

**בנועם טכנולוגיות בע"מ בניין ארז קומה 2 - 3 - 81017045(3x250)**

סוג תעריף	סוג צריכה	קריאה קודמת	קריאה נוכחית	סה"כ צריכה בקוט"ש	מחיר לקוט"ש בא"ג	סה"כ לתשלום
		01/02/21	28/02/21			
777	פסגה	318,115.60	318,502.00	386.40	87.59	338.45 ₪
778	גבע	84,828.40	84,975.60	147.20	53.68	79.02 ₪
779	שפל	198,979.60	200,412.80	1,433.20	33.94	486.43 ₪

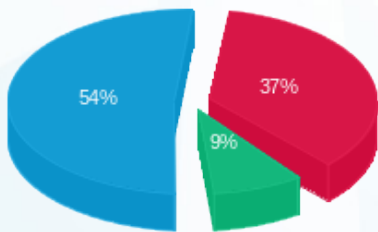
**סה"כ לדייר:**

פסגה	גבע	שפל	סה"כ	שיא ביקוש
386.40	147.20	1,433.20	1,966.80	22.00
338.45 ₪	79.02 ₪	486.43 ₪	903.89 ₪	

סה"כ צריכה  
 סה"כ לתשלום

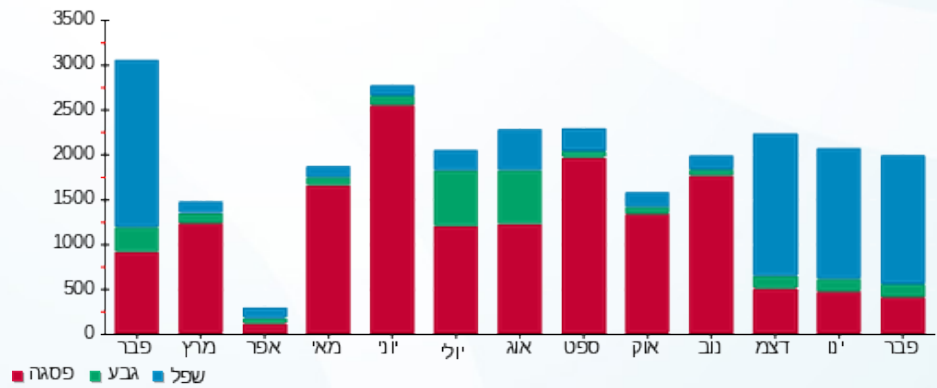
211.60 ₪	<b>תשלום קבוע</b>	
42.61 ₪	<b>תשלום עבור גודל חיבור בKVA (3x250)</b>	
1,158.10 ₪	<b>סה"כ לתשלום</b>	<b>לא כולל מע"מ</b>

התפלגות חיוב בש"ח לפי תע"ז



■ פסגה (338.45 ₪)  
 ■ גבע (79.02 ₪)  
 ■ שפל (486.43 ₪)

הסטוריית צריכה בקוט"ש





02/03/21 תאריך הפקה:  
 28/02/21 תאריך קריאה נוכחית:  
 01/02/21 תאריך קריאה קודמת:

שם דייר: בניין אלון EIM - חדש  
 שם אתר: פארק עוגן פ"ת

לקוח/ה נכבד/ה, אנו מתכבדים להגיש את חישוב צריכת החשמל לתקופה 01/02/21 - 28/02/21:

**EIM חיוני - 3 - 16226538(3x400)**

סוג תעריף	סוג צריכה	קריאה קודמת	קריאה נוכחית	סה"כ צריכה בקוט"ש	מחיר לקוט"ש בא"ג	סה"כ לתשלום
פרטי חשבון עבור תאריכים:			01/02/21	28/02/21		
777	פסגה	590,521.60	594,387.60	3,866.00	87.59	3,386.23 ₪
778	גבע	143,678.00	145,643.20	1,965.20	53.68	1,054.92 ₪
779	שפל	449,461.60	466,820.40	17,358.80	33.94	5,891.58 ₪

**EIM P5 ב.חיוני - 13 - 16226560(3x400)**

סוג תעריף	סוג צריכה	קריאה קודמת	קריאה נוכחית	סה"כ צריכה בקוט"ש	מחיר לקוט"ש בא"ג	סה"כ לתשלום
פרטי חשבון עבור תאריכים:			01/02/21	28/02/21		
777	פסגה	296,464.80	299,150.40	2,685.60	87.59	2,352.32 ₪
778	גבע	81,692.00	82,572.40	880.40	53.68	472.60 ₪
779	שפל	163,549.60	169,452.00	5,902.40	33.94	2,003.27 ₪

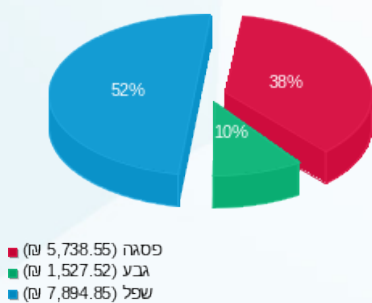
סה"כ לדיר:

פסגה	גבע	שפל	סה"כ	שיא ביקוש
6,551.60	2,845.60	23,261.20	32,658.40	89.32
₪ 5,738.55	₪ 1,527.52	₪ 7,894.85	₪ 15,160.92	

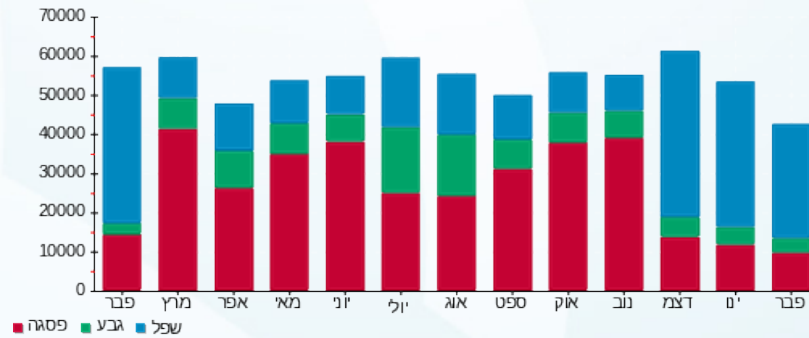
סה"כ צריכה  
 סה"כ לתשלום

211.60 ₪	תשלום קבוע	
136.35 ₪	תשלום עבור גודל חיבור בKVA (3x800)	
15,508.87 ₪	סה"כ לתשלום	לא כולל מע"מ

התפלגות חיוב בש"ח לפי תע"ז



הסטוריית צריכה בקוט"ש



02/03/21 תאריך הפקה:  
 28/02/21 תאריך קריאה נוכחית:  
 01/02/21 תאריך קריאה קודמת:

שם דייר: בניין אלון צפון (עבודות) קומה 1 - חדש  
 שם אתר: פארק עוגן פ"ת

**לקוח/ה נכבד/ה, אנו מתכבדים להגיש את חישוב צריכת החשמל לתקופה 01/02/21 - 28/02/21:**

**פרטנר P1 חיוני - 1 - 16226538(3x400)**

סוג תעריף	סוג צריכה	קריאה קודמת	קריאה נוכחית	סה"כ צריכה בקוט"ש	מחיר לקוט"ש בא"ג	סה"כ לתשלום
פרטי חשבון עבור תאריכים:						
777	פסגה	01/02/21	28/02/21	0.00	87.59	0.00 ₪
778	גבע	9,120.00	9,120.00	0.00	53.68	0.00 ₪
779	שפל	32,216.80	32,216.80	0.00	33.94	0.00 ₪

**פרטנר P2 חיוני - 2 - 16226538(3x400)**

סוג תעריף	סוג צריכה	קריאה קודמת	קריאה נוכחית	סה"כ צריכה בקוט"ש	מחיר לקוט"ש בא"ג	סה"כ לתשלום
פרטי חשבון עבור תאריכים:						
777	פסגה	01/02/21	28/02/21	0.00	87.59	0.00 ₪
778	גבע	1,207.20	1,207.20	0.00	53.68	0.00 ₪
779	שפל	3,012.80	3,012.80	0.00	33.94	0.00 ₪

**סה"כ לדייר:**

פסגה	גבע	שפל	סה"כ	שיא ביקוש
0.00	0.00	0.00	0.00	
0.00 ₪	0.00 ₪	0.00 ₪	0.00 ₪	

סה"כ צריכה  
 סה"כ לתשלום

211.60 ₪	<b>תשלום קבוע</b>	
136.35 ₪	<b>תשלום עבור גודל חיבור בKVA (3x800)</b>	
347.95 ₪	<b>סה"כ לתשלום</b>	<b>לא כולל מע"מ</b>

02/03/21 תאריך הפקדה:  
 28/02/21 תאריך קריאה נוכחית:  
 01/02/21 תאריך קריאה קודמת:

שם דייר: הוט חדר גג 1  
 שם אתר: פארק עוגן פ"ת

**לקוח/ה נכבד/ה, אנו מתכבדים להגיש את חישוב צריכת החשמל לתקופה 01/02/21 - 28/02/21:**

הוט חדר גג 1 ב.חיוני - 7 - 16226560 (3x25)

סה"כ לתשלום	מחיר לקוט"ש בא"ג	סה"כ צריכה בקוט"ש	קריאה נוכחית	קריאה קודמת	סוג צריכה	סוג תעריף
			28/02/21	01/02/21	פרטי חשבון עבור תאריכים:	
₪ 387.24	87.59	442.10	23,371.00	22,928.90	פסגה	777
₪ 112.41	53.68	209.40	12,268.00	12,058.60	גבע	778
₪ 548.15	33.94	1,615.05	39,437.15	37,822.10	שפל	779

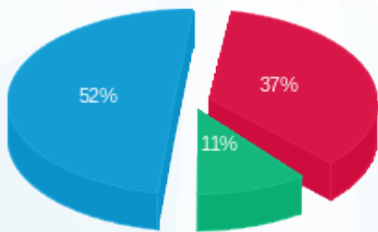
סה"כ לדיר:

שיא ביקוש	סה"כ	שפל	גבע	פסגה
4.87	2,266.55	1,615.05	209.40	442.10
	₪ 1,047.79	₪ 548.15	₪ 112.41	₪ 387.24

סה"כ צריכה  
 סה"כ לתשלום

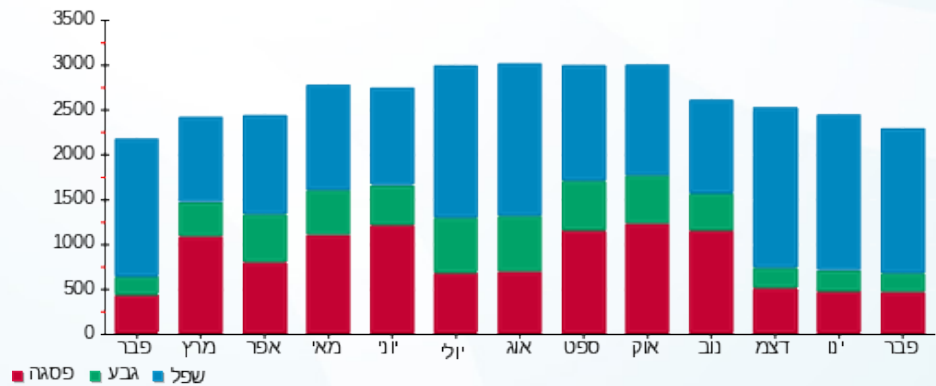
₪ 211.60	<b>תשלום קבוע</b>	
₪ 4.26	<b>תשלום עבור גודל חיבור בKVA (3x25)</b>	
₪ 1,263.65	<b>סה"כ לתשלום</b>	<b>לא כולל מע"מ</b>

התפלגות חיוב בש"ח לפי תעו"ז



■ פסגה (₪ 387.24)  
 ■ גבע (₪ 112.41)  
 ■ שפל (₪ 548.15)

הסטוריית צריכה בקוט"ש





02/03/21 תאריך הפקה:  
 28/02/21 תאריך קריאה נוכחית:  
 01/02/21 תאריך קריאה קודמת:

שם דייר: הוט חדר גג 2  
 שם אתר: פארק עוגן פ"ת

לקוח/ה נכבד/ה, אנו מתכבדים להגיש את חישוב צריכת החשמל לתקופה 01/02/21 - 28/02/21:

הוט חדר גג 2 ב.חיוני - 6 - 16226560(3x25)

סוג תעריף	סוג צריכה	קריאה קודמת	קריאה נוכחית	סה"כ צריכה בקוט"ש	מחיר לקוט"ש בא"ג	סה"כ לתשלום
פרטי חשבון עבור תאריכים:						
777	פסגה	01/02/21	28/02/21	0.00	87.59	0.00 ₪
778	גבע	0.00	0.00	0.00	53.68	0.00 ₪
779	שפל	0.75	0.75	0.75	33.94	0.00 ₪

סה"כ לדייר:

פסגה	גבע	שפל	סה"כ	שיא ביקוש
0.00	0.00	0.00	0.00	
0.00 ₪	0.00 ₪	0.00 ₪	0.00 ₪	

סה"כ צריכה

סה"כ לתשלום

211.60 ₪	תשלום קבוע	
4.26 ₪	תשלום עבור גודל חיבור בKVA (3x25)	
215.86 ₪	סה"כ לתשלום	לא כולל מע"מ





02/03/21 תאריך הפקדה:  
 28/02/21 תאריך קריאה נוכחית:  
 01/02/21 תאריך קריאה קודמת:

שם דייר: הוט מנעולים וצלחות  
 שם אתר: פארק עוגן פ"ת

לקוח/ה נכבד/ה, אנו מתכבדים להגיש את חישוב צריכת החשמל לתקופה 01/02/21 - 28/02/21:

הוט מנעולים וצלחות ב.חינוי - 8 - 16226560 (3x16)

סוג תעריף	סוג צריכה	קריאה קודמת	קריאה נוכחית	סה"כ צריכה בקוט"ש	מחיר לקוט"ש בא"ג	סה"כ לתשלום
פרטי חשבון עבור תאריכים:						
777	פסגה	01/02/21	28/02/21	0.00	87.59	0.00 ₪
778	גבע	414.40	414.40	0.00	53.68	0.00 ₪
779	שפל	1,324.35	1,324.35	0.00	33.94	0.00 ₪

סה"כ לדייר:

פסגה	גבע	שפל	סה"כ	שיא ביקוש
0.00	0.00	0.00	0.00	
0.00 ₪	0.00 ₪	0.00 ₪	0.00 ₪	

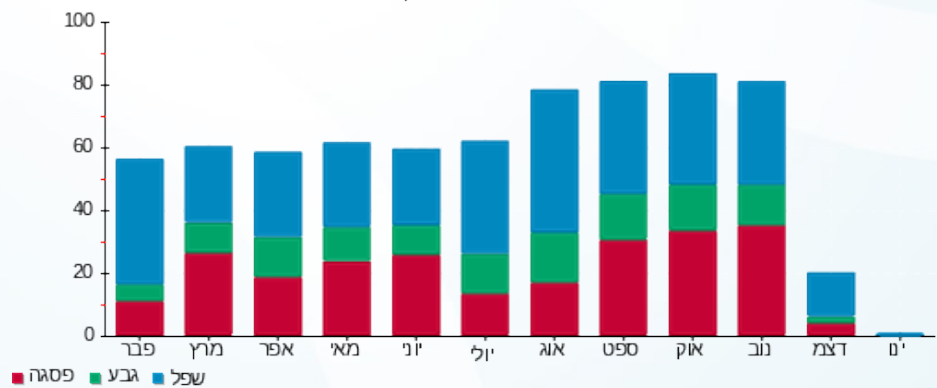
סה"כ צריכה  
 סה"כ לתשלום

211.60 ₪	תשלום קבוע	
2.73 ₪	תשלום עבור גודל חיבור ב KVA (3x16)	
214.33 ₪	סה"כ לתשלום	לא כולל מע"מ

התפלגות חיוב בש"ח לפי תעו"ז

פסגה (0.00 ₪)  
 גבע (0.00 ₪)  
 שפל (0.00 ₪)

הסטוריית צריכה בקוט"ש



02/03/21 תאריך הפקה:  
 28/02/21 תאריך קריאה נוכחית:  
 01/02/21 תאריך קריאה קודמת:

שם דייר: הוט ערוצי זהב בניין אלון - חדש  
 שם אתר: פארק עוגן פ"ת

**לקוח/ה נכבד/ה, אנו מתכבדים להגיש את חישוב צריכת החשמל לתקופה 01/02/21 - 28/02/21:**

**הוט חיוני - 10 - (3x25)16226538**

סוג תעריף	סוג צריכה	קריאה קודמת	קריאה נוכחית	סה"כ צריכה בקוט"ש	מחיר לקוט"ש בא"ג	סה"כ לתשלום
פרטי חשבון עבור תאריכים:						
777	פסגה	01/02/21	28/02/21	0.00	87.59	0.00 ₪
778	גבע	3,450.75	3,450.75	0.00	53.68	0.00 ₪
779	שפל	10,214.85	10,214.85	0.00	33.94	0.00 ₪

**הוט P42 חיוני - 14 - (3x25)16226538**

סוג תעריף	סוג צריכה	קריאה קודמת	קריאה נוכחית	סה"כ צריכה בקוט"ש	מחיר לקוט"ש בא"ג	סה"כ לתשלום
פרטי חשבון עבור תאריכים:						
777	פסגה	01/02/21	28/02/21	0.00	87.59	0.00 ₪
778	גבע	0.00	0.00	0.00	53.68	0.00 ₪
779	שפל	0.30	0.30	0.00	33.94	0.00 ₪

**הוט P43 חיוני - 1 - (0x0)18017349**

סוג תעריף	סוג צריכה	קריאה קודמת	קריאה נוכחית	סה"כ צריכה בקוט"ש	מחיר לקוט"ש בא"ג	סה"כ לתשלום
פרטי חשבון עבור תאריכים:						
777	פסגה	01/02/21	28/02/21	0.00	87.59	0.00 ₪
778	גבע	0.00	0.00	0.00	53.68	0.00 ₪
779	שפל	0.00	0.00	0.00	33.94	0.00 ₪

**הוט ארון חיוני - 4 - (0x0)18017349**

סוג תעריף	סוג צריכה	קריאה קודמת	קריאה נוכחית	סה"כ צריכה בקוט"ש	מחיר לקוט"ש בא"ג	סה"כ לתשלום
פרטי חשבון עבור תאריכים:						
777	פסגה	01/02/21	28/02/21	28.70	87.59	0.00 ₪
778	גבע	40.90	40.90	0.00	53.68	0.00 ₪
779	שפל	133.35	133.35	0.00	33.94	0.00 ₪

סה"כ לדיר:

פסגה	גבע	שפל	סה"כ	שיא ביקוש
------	-----	-----	------	-----------



סה"כ לדירה:

שם ביקוש	סה"כ	שפל	גבע	פסגה
	0.00	0.00	0.00	0.00
	0.00 ₪	0.00 ₪	0.00 ₪	0.00 ₪

סה"כ צריכה

סה"כ לתשלום

211.60 ₪	<b>תשלום קבוע</b>	
8.52 ₪	<b>תשלום עבור גודל חיבור ב KVA (3x50)</b>	
220.12 ₪	<b>סה"כ לתשלום</b>	<b>לא כולל מע"מ</b>





02/03/21 תאריך הפקה:  
 28/02/21 תאריך קריאה נוכחית:  
 01/02/21 תאריך קריאה קודמת:

שם דייר: הוצאה לפועל ב.חיוני  
 שם אתר: פארק עוגן פ"ת

לקוח/ה נכבד/ה, אנו מתכבדים להגיש את חישוב צריכת החשמל לתקופה 01/02/21 - 28/02/21:

הוצאה לפועל ב.חיוני - 6 - 81011515 (3x630)

סוג תעריף	סוג צריכה	קריאה קודמת	קריאה נוכחית	סה"כ צריכה בקוט"ש	מחיר לקוט"ש בא"ג	סה"כ לתשלום
		01/02/21	28/02/21			
777	פסגה	118,690.72	119,677.98	987.26	87.59	864.74 ₪
778	גבע	64,236.55	64,712.22	475.66	53.68	255.34 ₪
779	שפל	197,228.58	200,851.38	3,622.80	33.94	1,229.58 ₪

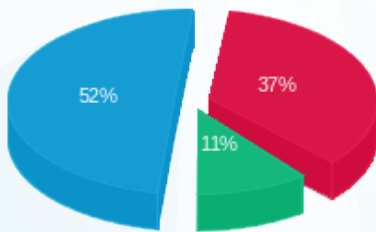
סה"כ לדייר:

פסגה	גבע	שפל	סה"כ	שיא ביקוש
987.26	475.66	3,622.80	5,085.72	
864.74 ₪	255.34 ₪	1,229.58 ₪	2,349.65 ₪	

סה"כ צריכה  
 סה"כ לתשלום

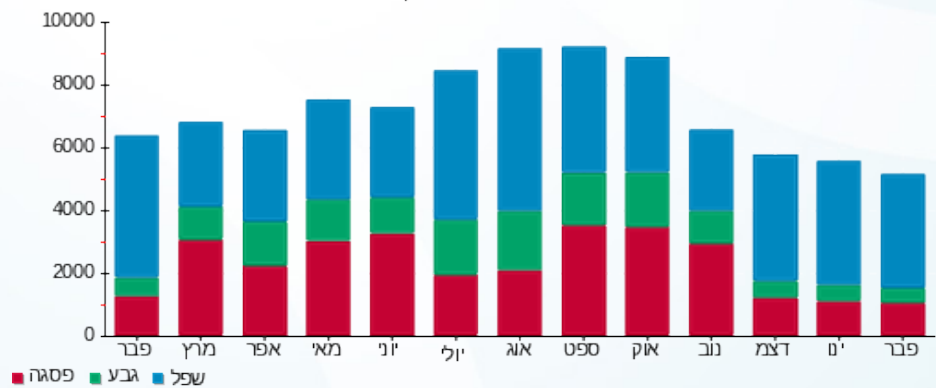
211.60 ₪	תשלום קבוע	
107.38 ₪	תשלום עבור גודל חיבור בKVA (3x630)	
2,668.63 ₪	סה"כ לתשלום	לא כולל מע"מ

התפלגות חיוב בש"ח לפי תעו"ז



■ פסגה (864.74 ₪)  
 ■ גבע (255.34 ₪)  
 ■ שפל (1,229.58 ₪)

הסטוריית צריכה בקוט"ש





02/03/21 תאריך הפקה:  
 28/02/21 תאריך קריאה נוכחית:  
 01/02/21 תאריך קריאה קודמת:

שם דייר: הוצאה לפועל חיוני  
 שם אתר: פארק עוגן פ"ת

לקוח/ה נכבד/ה, אנו מתכבדים להגיש את חישוב צריכת החשמל לתקופה 01/02/21 - 28/02/21:

הוצאה לפועל חיוני - 4 - 81016948 (3x100)

סוג תעריף	סוג צריכה	קריאה קודמת	קריאה נוכחית	סה"כ צריכה בקוט"ש	מחיר לקוט"ש בא"ג	סה"כ לתשלום
פרטי חשבון עבור תאריכים:						
777	פסגה	01/02/21	28/02/21	305.03	87.59	267.18 ₪
778	גבע	16,415.46	16,578.66	163.20	53.68	87.60 ₪
779	שפל	36,484.70	37,388.59	903.88	33.94	306.78 ₪

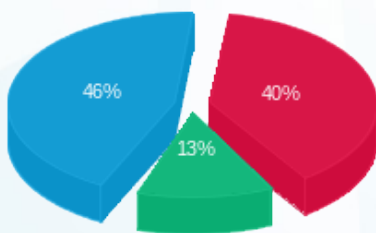
סה"כ לדייר:

פסגה	גבע	שפל	סה"כ	שיא ביקוש
305.03	163.20	903.88	1,372.11	
267.18 ₪	87.60 ₪	306.78 ₪	661.56 ₪	

סה"כ צריכה  
 סה"כ לתשלום

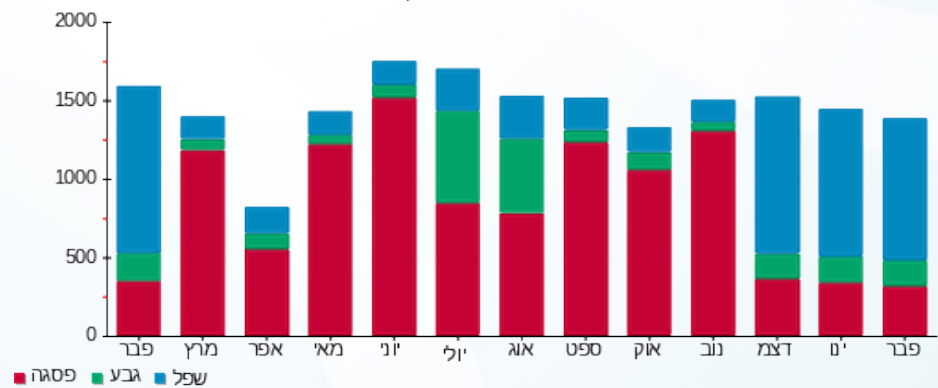
211.60 ₪	תשלום קבוע	
17.04 ₪	תשלום עבור גודל חיבור בKVA (3x100)	
890.20 ₪	סה"כ לתשלום	לא כולל מע"מ

התפלגות חיוב בש"ח לפי תע"ז



■ פסגה (267.18 ₪)  
 ■ גבע (87.60 ₪)  
 ■ שפל (306.78 ₪)

הסטוריית צריכה בקוט"ש



02/03/21 תאריך הפקה:  
 28/02/21 תאריך קריאה נוכחית:  
 01/02/21 תאריך קריאה קודמת:

שם דייר: החמוסיה  
 שם אתר: פארק עוגן פ"ת

לקוח/ה נכבד/ה, אנו מתכבדים להגיש את חישוב צריכת החשמל לתקופה 01/02/21 - 28/02/21:

החמוסיה - 7 - 81016886 (3x63)

סוג תעריף	סוג צריכה	קריאה קודמת	קריאה נוכחית	סה"כ צריכה בקוט"ש	מחיר לקוט"ש בא"ג	סה"כ לתשלום
פרטי חשבון עבור תאריכים:						
777	פסגה	01/02/21	28/02/21	69.06	87.59	60.49 ₪
778	גבע	36,479.44	36,509.60	30.16	53.68	16.19 ₪
779	שפל	97,225.81	97,524.26	298.45	33.94	101.29 ₪

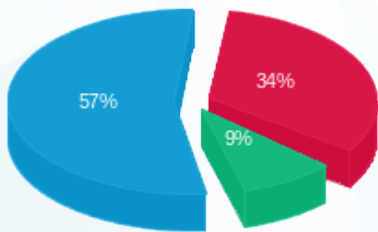
סה"כ לדייר:

פסגה	גבע	שפל	סה"כ	שיא ביקוש
69.06	30.16	298.45	397.67	
60.49 ₪	16.19 ₪	101.29 ₪	177.98 ₪	

סה"כ צריכה  
 סה"כ לתשלום

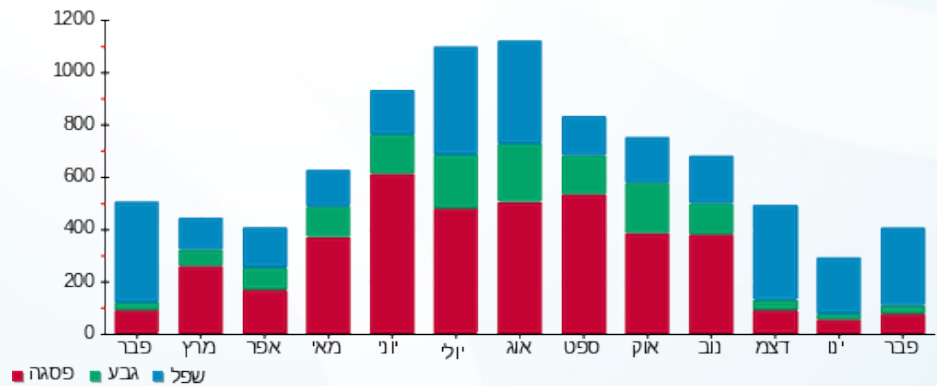
211.60 ₪	תשלום קבוע	
10.74 ₪	תשלום עבור גודל חיבור בKVA (3x63)	
400.31 ₪	סה"כ לתשלום	לא כולל מע"מ

התפלגות חיוב בש"ח לפי תע"ז



פסגה (60.49 ₪) - 57%  
 גבע (16.19 ₪) - 9%  
 שפל (101.29 ₪) - 34%

הסטוריית צריכה בקוט"ש





02/03/21 תאריך הפקדה:  
 28/02/21 תאריך קריאה נוכחית:  
 01/02/21 תאריך קריאה קודמת:

שם דייר: חברת ביטוח יקב ב.חיוני  
 שם אתר: פארק עוגן פ"ת

לקוח/ה נכבד/ה, אנו מתכבדים להגיש את חישוב צריכת החשמל לתקופה 01/02/21 - 28/02/21:

חברת ביטוח יקב ב.חיוני - 2 - 81018576 (3x63)

סוג תעריף	סוג צריכה	קריאה קודמת	קריאה נוכחית	סה"כ צריכה בקוט"ש	מחיר לקוט"ש בא"ג	סה"כ לתשלום
פרטי חשבון עבור תאריכים:						
777	פסגה	01/02/21	28/02/21	188.25	87.59	164.89 ₪
778	גבע	18,190.85	18,272.12	81.28	53.68	43.63 ₪
779	שפל	51,693.56	52,763.86	1,070.30	33.94	363.26 ₪

סה"כ לדייר:

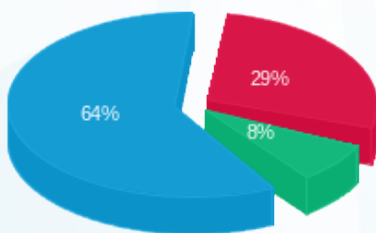
פסגה	גבע	שפל	סה"כ	שיא ביקוש
188.25	81.28	1,070.30	1,339.83	
164.89 ₪	43.63 ₪	363.26 ₪	571.78 ₪	

סה"כ צריכה

סה"כ לתשלום

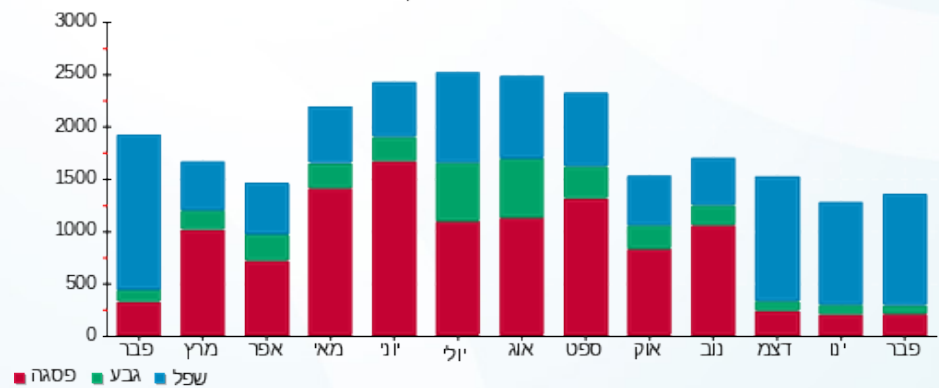
211.60 ₪	תשלום קבוע	
10.74 ₪	תשלום עבור גודל חיבור בKVA (3x63)	
794.12 ₪	סה"כ לתשלום	לא כולל מע"מ

התפלגות חיוב בש"ח לפי תע"ז



- פסגה (164.89 ₪) 64%
- גבע (43.63 ₪) 29%
- שפל (363.26 ₪) 8%

הסטוריית צריכה בקוט"ש





02/03/21 תאריך הפקדה:  
 28/02/21 תאריך קריאה נוכחית:  
 01/02/21 תאריך קריאה קודמת:

שם דייר: חניון ב.חיוני  
 שם אתר: פארק עוגן פ"ת

לקוח/ה נכבד/ה, אנו מתכבדים להגיש את חישוב צריכת החשמל לתקופה 01/02/21 - 28/02/21:

חניון ב.חיוני - 1 - 81016886(3x250)

סוג תעריף	סוג צריכה	קריאה קודמת	קריאה נוכחית	סה"כ צריכה בקוט"ש	מחיר לקוט"ש בא"ג	סה"כ לתשלום
		01/02/21	28/02/21			
777	פסגה	595,565.95	598,245.72	2,679.77	87.59	2,347.21 ₪
778	גבע	257,398.80	257,851.43	452.63	53.68	242.97 ₪
779	שפל	637,160.97	643,370.34	6,209.38	33.94	2,107.46 ₪

סה"כ לדייר:

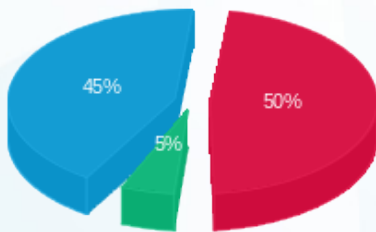
פסגה	גבע	שפל	סה"כ	שיא ביקוש
2,679.77	452.63	6,209.38	9,341.78	
2,347.21 ₪	242.97 ₪	2,107.46 ₪	4,697.64 ₪	

סה"כ צריכה

סה"כ לתשלום

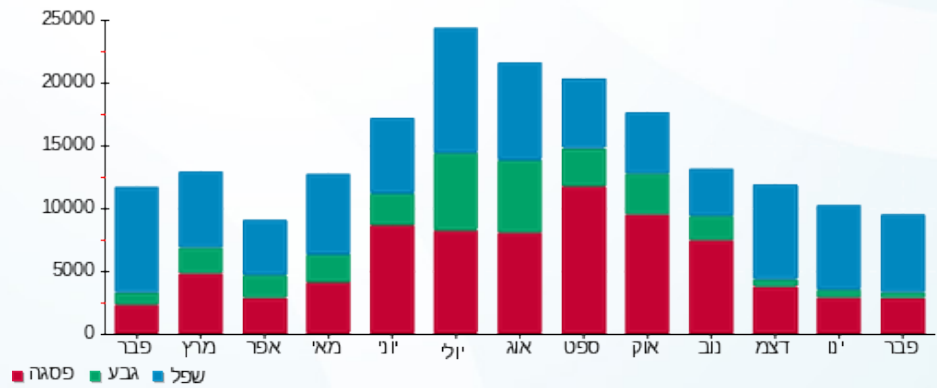
211.60 ₪	תשלום קבוע	
42.61 ₪	תשלום עבור גודל חיבור בKVA (3x250)	
4,951.85 ₪	סה"כ לתשלום	לא כולל מע"מ

התפלגות חיוב בש"ח לפי תע"ז



■ פסגה (2,347.21 ₪)  
 ■ גבע (242.97 ₪)  
 ■ שפל (2,107.46 ₪)

הסטוריית צריכה בקוט"ש



■ פסגה ■ גבע ■ שפל



02/03/21 תאריך הפקדה:  
 28/02/21 תאריך קריאה נוכחית:  
 01/02/21 תאריך קריאה קודמת:

שם דייר: חניון חיוני  
 שם אתר: פארק עוגן פ"ת

לקוח/ה נכבד/ה, אנו מתכבדים להגיש את חישוב צריכת החשמל לתקופה 01/02/21 - 28/02/21:

חניון חיוני - 1 - 81026189 (3x100)

סוג תעריף	סוג צריכה	קריאה קודמת	קריאה נוכחית	סה"כ צריכה בקוט"ש	מחיר לקוט"ש בא"ג	סה"כ לתשלום
		01/02/21	28/02/21			
777	פסגה	8,014.26	8,200.41	186.15	87.59	163.05 ₪
778	גבע	4,151.78	4,221.58	69.80	53.68	37.47 ₪
779	שפל	13,339.96	13,929.36	589.40	33.94	200.04 ₪

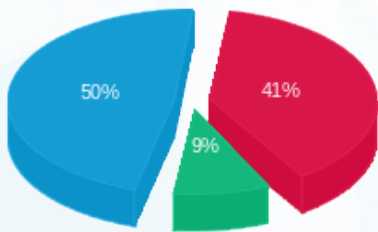
סה"כ לדיר:

פסגה	גבע	שפל	סה"כ	שיא ביקוש
186.15	69.80	589.40	845.35	1.96
163.05 ₪	37.47 ₪	200.04 ₪	400.56 ₪	

סה"כ צריכה  
 סה"כ לתשלום

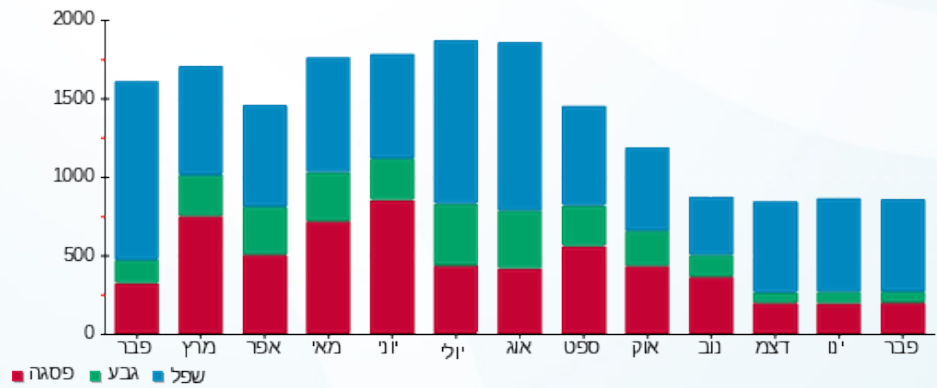
211.60 ₪	תשלום קבוע	
17.04 ₪	תשלום עבור גודל חיבור ב KVA (3x100)	
629.21 ₪	סה"כ לתשלום	לא כולל מע"מ

התפלגות חיוב בש"ח לפי תע"ז



■ פסגה (163.05 ₪)  
 ■ גבע (37.47 ₪)  
 ■ שפל (200.04 ₪)

הסטוריית צריכה בקוט"ש





02/03/21 תאריך הפקה:  
 28/02/21 תאריך קריאה נוכחית:  
 01/02/21 תאריך קריאה קודמת:

שם דייר: מחסני תאורה  
 שם אתר: פארק עוגן פ"ת

לקוח/ה נכבד/ה, אנו מתכבדים להגיש את חישוב צריכת החשמל לתקופה 01/02/21 - 28/02/21:

מחסני תאורה - 1 - 21110367(3x250)

סוג תעריף	סוג צריכה	קריאה קודמת	קריאה נוכחית	סה"כ צריכה בקוט"ש	מחיר לקוט"ש בא"ג	סה"כ לתשלום
		01/02/21	28/02/21			
777	פסגה	40,233.40	41,680.80	1,447.40	87.59	1,267.78 ₪
778	גבע	11,840.90	11,958.90	118.00	53.68	63.34 ₪
779	שפל	13,575.10	16,915.00	3,339.90	33.94	1,133.56 ₪

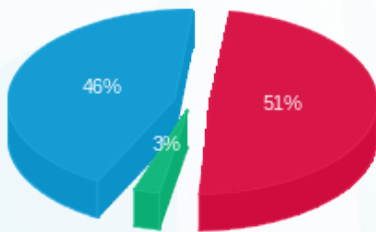
סה"כ לדייר:

פסגה	גבע	שפל	סה"כ	שיא ביקוש
1,447.40	118.00	3,339.90	4,905.30	0.97
1,267.78 ₪	63.34 ₪	1,133.56 ₪	2,464.68 ₪	

סה"כ צריכה  
 סה"כ לתשלום

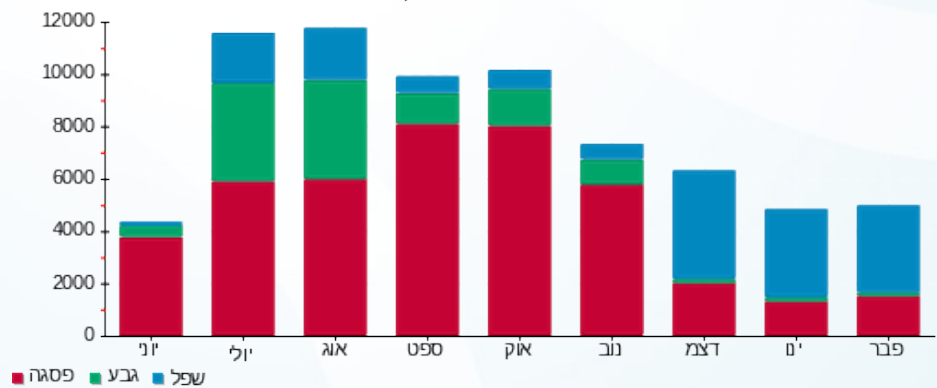
211.60 ₪	תשלום קבוע	
42.61 ₪	תשלום עבור גודל חיבור בKVA (3x250)	
2,718.89 ₪	סה"כ לתשלום	לא כולל מע"מ

התפלגות חיוב בש"ח לפי תעו"ז



■ פסגה (1,267.78 ₪)  
 ■ גבע (63.34 ₪)  
 ■ שפל (1,133.56 ₪)

הסטוריית צריכה בקוט"ש



■ פסגה ■ גבע ■ שפל



02/03/21 תאריך הפקדה:  
 28/02/21 תאריך קריאה נוכחית:  
 01/02/21 תאריך קריאה קודמת:

שם דייר: מחסנים רותם  
 שם אתר: פארק עוגן פ"ת

לקוח/ה נכבד/ה, אנו מתכבדים להגיש את חישוב צריכת החשמל לתקופה 01/02/21 - 28/02/21:

מחסנים רותם חיוני - 11 - 16226538(0x0)

סוג תעריף	סוג צריכה	קריאה קודמת	קריאה נוכחית	סה"כ צריכה בקוט"ש	מחיר לקוט"ש בא"ג	סה"כ לתשלום
		01/02/21	28/02/21			
777	פסגה	168,004.40	168,884.30	879.90	87.59	770.70 ₪
778	גבע	26,958.50	27,395.10	436.60	53.68	234.37 ₪
779	שפל	60,607.30	64,310.50	3,703.20	33.94	1,256.87 ₪

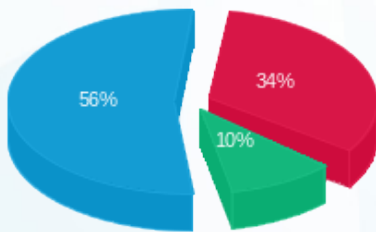
סה"כ לדייר:

פסגה	גבע	שפל	סה"כ	שיא ביקוש
879.90	436.60	3,703.20	5,019.70	38.89
770.70 ₪	234.37 ₪	1,256.87 ₪	2,261.94 ₪	

סה"כ צריכה  
 סה"כ לתשלום

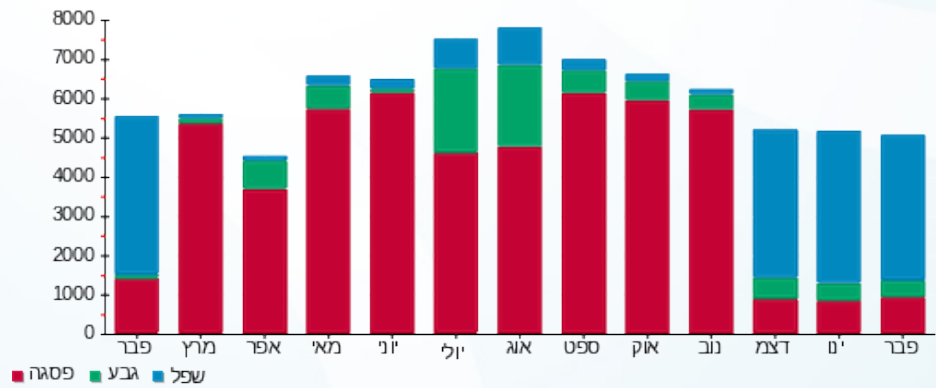
211.60 ₪	תשלום קבוע	
0.00 ₪	תשלום עבור גודל חיבור בKVA (0x0)	
2,473.54 ₪	סה"כ לתשלום	לא כולל מע"מ

התפלגות חיוב בש"ח לפי תעו"ז



■ פסגה (770.70 ₪)  
 ■ גבע (234.37 ₪)  
 ■ שפל (1,256.87 ₪)

הסטוריית צריכה בקוט"ש





02/03/21 תאריך הפקה:  
 28/02/21 תאריך קריאה נוכחית:  
 01/02/21 תאריך קריאה קודמת:

שם דייר: מילגם  
 שם אתר: פארק עוגן פ"ת

לקוח/ה נכבד/ה, אנו מתכבדים להגיש את חישוב צריכת החשמל לתקופה 01/02/21 - 28/02/21:

מילגם - 6 - 81017045 (3x100)

סוג תעריף	סוג צריכה	קריאה קודמת	קריאה נוכחית	סה"כ צריכה בקוט"ש	מחיר לקוט"ש בא"ג	סה"כ לתשלום
		01/02/21	28/02/21			
777	פסגה	87,610.80	87,752.00	141.20	87.59	123.68 ₪
778	גבע	19,876.40	19,964.00	87.60	53.68	47.02 ₪
779	שפל	46,020.60	46,629.20	608.60	33.94	206.56 ₪

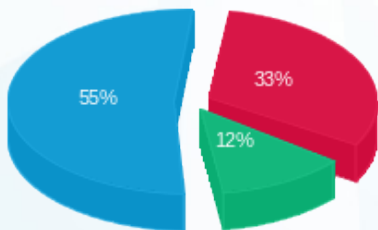
סה"כ לדיר:

פסגה	גבע	שפל	סה"כ	שיא ביקוש
141.20	87.60	608.60	837.40	4.20
123.68 ₪	47.02 ₪	206.56 ₪	377.26 ₪	

סה"כ צריכה  
 סה"כ לתשלום

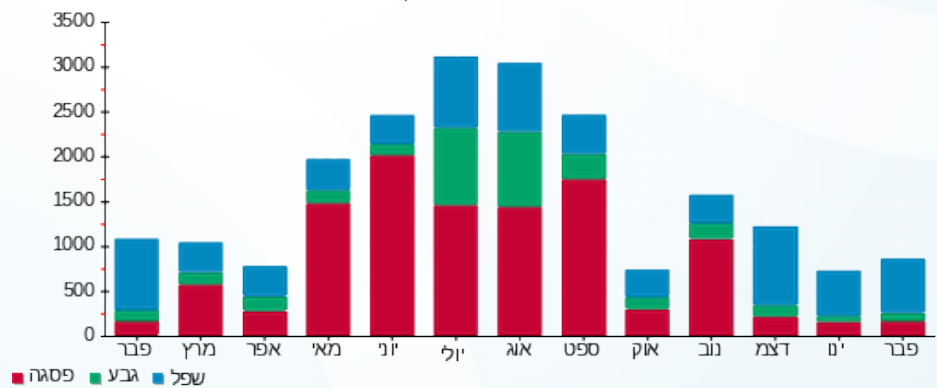
211.60 ₪	תשלום קבוע	
17.04 ₪	תשלום עבור גודל חיבור בKVA (3x100)	
605.90 ₪	סה"כ לתשלום	לא כולל מע"מ

התפלגות חיוב בש"ח לפי תעו"ז



פסגה (123.68 ₪) 55%  
 גבע (47.02 ₪) 12%  
 שפל (206.56 ₪) 33%

הסטוריית צריכה בקוט"ש





02/03/21 תאריך הפקדה:  
 28/02/21 תאריך קריאה נוכחית:  
 01/02/21 תאריך קריאה קודמת:

שם דייר: מכון כושר רני רובין  
 שם אתר: פארק עוגן פ"ת

לקוח/ה נכבד/ה, אנו מתכבדים להגיש את חישוב צריכת החשמל לתקופה 01/02/21 - 28/02/21:

מכון כושר רני רובין - 7 - 81017045(3x80)

סוג תעריף	סוג צריכה	קריאה קודמת	קריאה נוכחית	סה"כ צריכה בקוט"ש	מחיר לקוט"ש בא"ג	סה"כ לתשלום
פרטי חשבון עבור תאריכים:						
777	פסגה	01/02/21	28/02/21	170.40	87.59	149.25 ₪
778	גבע	42,594.20	42,659.60	65.40	53.68	35.11 ₪
779	שפל	43,715.40	44,031.80	316.40	33.94	107.39 ₪

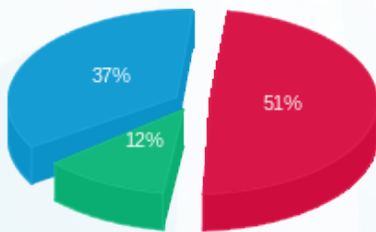
סה"כ לדייר:

פסגה	גבע	שפל	סה"כ	שיא ביקוש
170.40	65.40	316.40	552.20	5.80
149.25 ₪	35.11 ₪	107.39 ₪	291.75 ₪	

סה"כ צריכה  
 סה"כ לתשלום

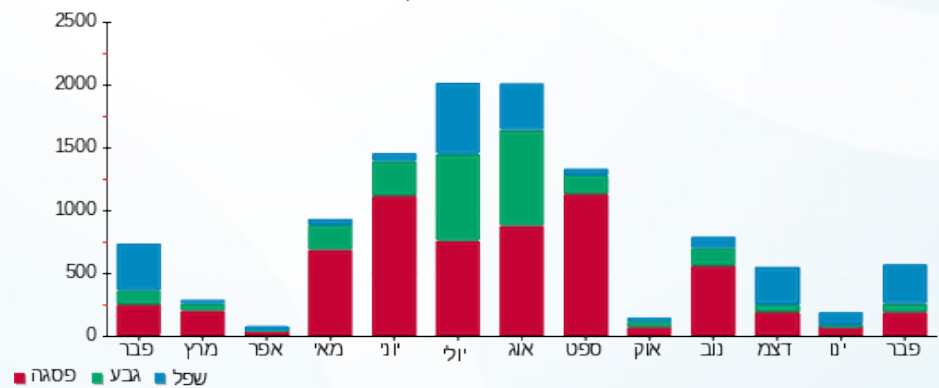
211.60 ₪	תשלום קבוע	
13.64 ₪	תשלום עבור גודל חיבור בKVA (3x80)	
516.98 ₪	סה"כ לתשלום	לא כולל מע"מ

התפלגות חיוב בש"ח לפי תעו"ז



■ פסגה (149.25 ₪)  
 ■ גבע (35.11 ₪)  
 ■ שפל (107.39 ₪)

הסטוריית צריכה בקוט"ש





02/03/21 תאריך הפקה:  
 28/02/21 תאריך קריאה נוכחית:  
 01/02/21 תאריך קריאה קודמת:

שם דייר: מל"מ  
 שם אתר: פארק עוגן פ"ת

לקוח/ה נכבד/ה, אנו מתכבדים להגיש את חישוב צריכת החשמל לתקופה 01/02/21 - 28/02/21:

מל"מ - 5 - 81011515 (3x100)

סוג תעריף	סוג צריכה	קריאה קודמת	קריאה נוכחית	סה"כ צריכה בקוט"ש	מחיר לקוט"ש בא"ג	סה"כ לתשלום
		01/02/21	28/02/21			
777	פסגה	11,186.28	11,310.56	124.28	87.59	108.86 ₪
778	גבע	5,089.57	5,156.04	66.47	53.68	35.68 ₪
779	שפל	18,959.18	19,471.94	512.75	33.94	174.03 ₪

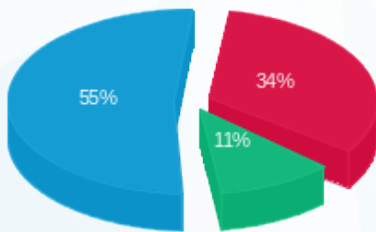
סה"כ לדיר:

פסגה	גבע	שפל	סה"כ	שיא ביקוש
124.28	66.47	512.75	703.50	
108.86 ₪	35.68 ₪	174.03 ₪	318.57 ₪	

סה"כ צריכה  
 סה"כ לתשלום

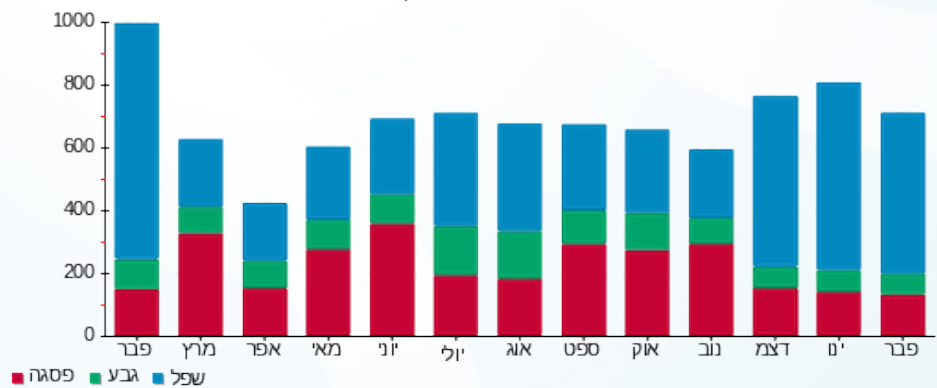
211.60 ₪	תשלום קבוע	
17.04 ₪	תשלום עבור גודל חיבור בKVA (3x100)	
547.21 ₪	סה"כ לתשלום	לא כולל מע"מ

התפלגות חיוב בש"ח לפי תעו"ז



■ פסגה (108.86 ₪) 55%  
 ■ גבע (35.68 ₪) 11%  
 ■ שפל (174.03 ₪) 34%

הסטוריית צריכה בקוט"ש





02/03/21 תאריך הפקה:  
 28/02/21 תאריך קריאה נוכחית:  
 01/02/21 תאריך קריאה קודמת:

שם דייר: מל"מ - בניין ברוש קומה 1  
 שם אתר: פארק עוגן פ"ת

לקוח/ה נכבד/ה, אנו מתכבדים להגיש את חישוב צריכת החשמל לתקופה 01/02/21 - 28/02/21:

מל"מ - בניין ברוש קומה 1 - 2 - 81016948(3x630)

סוג תעריף	סוג צריכה	קריאה קודמת	קריאה נוכחית	סה"כ צריכה בקוט"ש	מחיר לקוט"ש בא"ג	סה"כ לתשלום
פרטי חשבון עבור תאריכים:						
		01/02/21	28/02/21			
777	פסגה	8,883,894.63	8,887,138.66	3,244.02	87.59	2,841.44 ₪
778	גבע	274,521.52	275,941.06	1,419.54	53.68	762.01 ₪
779	שפל	718,664.78	730,563.20	11,898.42	33.94	4,038.33 ₪

סה"כ לדייר:

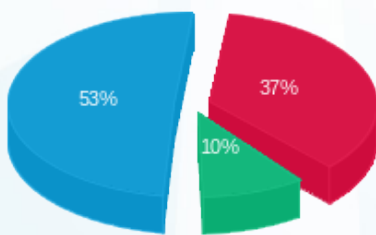
פסגה	גבע	שפל	סה"כ	שיא ביקוש
3,244.02	1,419.54	11,898.42	16,561.99	
2,841.44 ₪	762.01 ₪	4,038.33 ₪	7,641.78 ₪	

סה"כ צריכה

סה"כ לתשלום

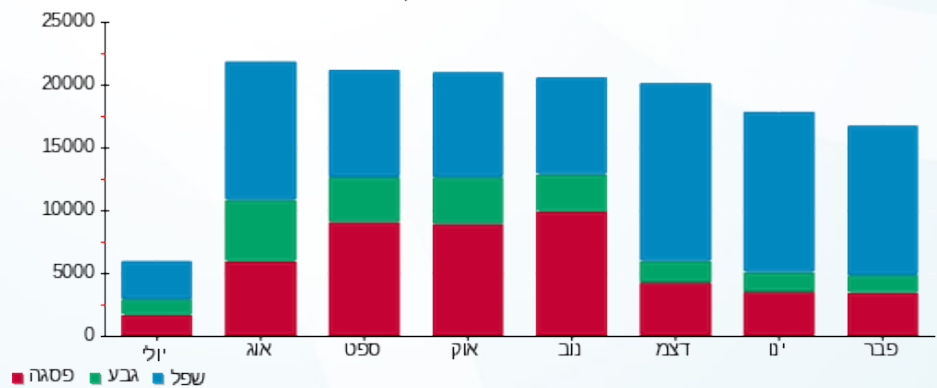
211.60 ₪	<b>תשלום קבוע</b>	
107.38 ₪	<b>תשלום עבור גודל חיבור בKVA (3x630)</b>	
7,960.75 ₪	<b>סה"כ לתשלום</b>	<b>לא כולל מע"מ</b>

התפלגות חיוב בש"ח לפי תעו"ז



פסגה (2,841.44 ₪) 53%  
 גבע (762.01 ₪) 10%  
 שפל (4,038.33 ₪) 37%

הסטוריית צריכה בקוט"ש





02/03/21 תאריך הפקה:  
 28/02/21 תאריך קריאה נוכחית:  
 01/02/21 תאריך קריאה קודמת:

שם דייר: מל"מ - לוח חדר שירותים בניין ברוש  
 שם אתר: פארק עוגן פ"ת

לקוח/ה נכבד/ה, אנו מתכבדים להגיש את חישוב צריכת החשמל לתקופה 01/02/21 - 28/02/21:

מל"מ - לוח חדר שירותים בניין ברוש - 4 - 81011515 (3x80)

סוג תעריף	סוג צריכה	קריאה קודמת	קריאה נוכחית	סה"כ צריכה בקוט"ש	מחיר לקוט"ש בא"ג	סה"כ לתשלום
פרטי חשבון עבור תאריכים:						
777	פסגה	01/02/21	28/02/21	675.77	87.59	591.91 ₪
778	גבע	29,298.23	29,634.59	336.36	53.68	180.56 ₪
779	שפל	95,217.48	97,757.96	2,540.48	33.94	862.24 ₪

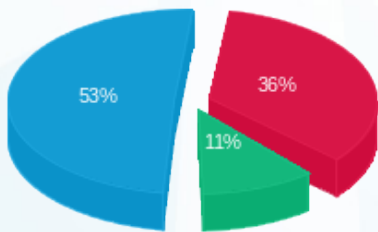
סה"כ לדייר:

פסגה	גבע	שפל	סה"כ	שיא ביקוש
675.77	336.36	2,540.48	3,552.62	
591.91 ₪	180.56 ₪	862.24 ₪	1,634.71 ₪	

סה"כ צריכה  
 סה"כ לתשלום

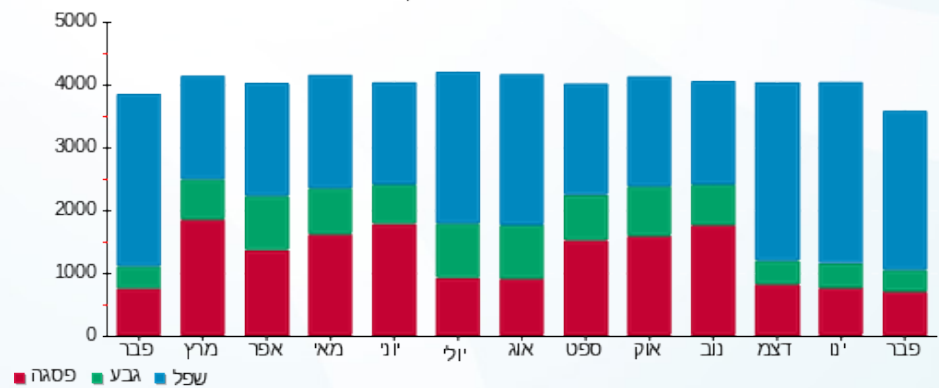
211.60 ₪	תשלום קבוע	
13.64 ₪	תשלום עבור גודל חיבור ב KVA (3x80)	
1,859.94 ₪	סה"כ לתשלום	לא כולל מע"מ

התפלגות חיוב בש"ח לפי תע"ז



פסגה (591.91 ₪) 53%  
 גבע (180.56 ₪) 11%  
 שפל (862.24 ₪) 36%

הסטוריית צריכה בקוט"ש





02/03/21

תאריך הפקדה:

**שם דייר:** מל"מ - לוח חלוקה מל"מ בניין ברוש קומה ב'  
**שם אתר:** פארק עוגן פ"ת

28/02/21

תאריך קריאה נוכחית:

01/02/21

תאריך קריאה קודמת:

**לקוח/ה נכבד/ה, אנו מתכבדים להגיש את חישוב צריכת החשמל לתקופה 01/02/21 - 28/02/21:**

**מל"מ - לוח חלוקה ק.ב מל"מ בניין ברוש - 1 - 81016948(3x630)**

סוג תעריף	סוג צריכה	קריאה קודמת	קריאה נוכחית	סה"כ צריכה בקוט"ש	מחיר לקוט"ש בא"ג	סה"כ לתשלום
			28/02/21	01/02/21	פרטי חשבון עבור תאריכים:	
777	פסגה	862,424.66	864,900.88	2,476.22	87.59	2,168.92 ₪
778	גבע	269,149.30	270,165.56	1,016.26	53.68	545.53 ₪
779	שפל	714,532.09	723,210.06	8,677.98	33.94	2,945.31 ₪

**סה"כ לדייר:**

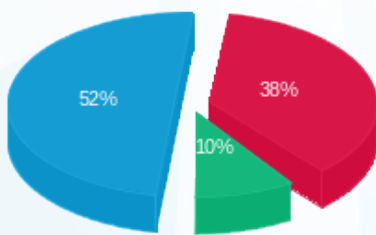
פסגה	גבע	שפל	סה"כ	שיא ביקוש
2,476.22	1,016.26	8,677.98	12,170.46	
2,168.92 ₪	545.53 ₪	2,945.31 ₪	5,659.76 ₪	

סה"כ צריכה

סה"כ לתשלום

211.60 ₪	<b>תשלום קבוע</b>	
107.38 ₪	<b>תשלום עבור גודל חיבור בKVA (3x630)</b>	
5,978.73 ₪	<b>סה"כ לתשלום</b>	<b>לא כולל מע"מ</b>

התפלגות חיוב בש"ח לפי תעו"ז



■ פסגה (2,168.92 ₪)  
■ גבע (545.53 ₪)  
■ שפל (2,945.31 ₪)

הסטוריית צריכה בקוט"ש



■ פסגה ■ גבע ■ שפל



02/03/21 תאריך הפקה:  
 28/02/21 תאריך קריאה נוכחית:  
 01/02/21 תאריך קריאה קודמת:

**שם דייר:** מל"מ - לוח יטאות בגג בניין ברוש  
**שם אתר:** פארק עוגן פ"ת

**לקוח/ה נכבד/ה, אנו מתכבדים להגיש את חישוב צריכת החשמל לתקופה 01/02/21 - 28/02/21:**

**מל"מ - לוח יטאות בגג בניין ברוש - 3 - 81016948(3x40)**

סוג תעריף	סוג צריכה	קריאה קודמת	קריאה נוכחית	סה"כ צריכה בקוט"ש	מחיר לקוט"ש בא"ג	סה"כ לתשלום
פרטי חשבון עבור תאריכים:						
777	פסגה	01/02/21	28/02/21	549.08	87.59	480.94 ₪
778	גבע	32,840.07	32,941.75	101.68	53.68	54.58 ₪
779	שפל	1,113,946.43	1,115,104.56	1,158.13	33.94	393.07 ₪

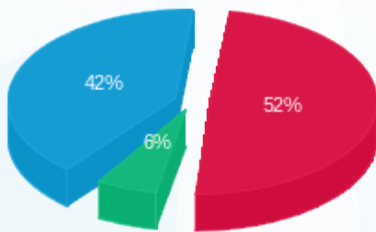
**סה"כ לדייר:**

פסגה	גבע	שפל	סה"כ	שיא ביקוש
549.08	101.68	1,158.13	1,808.88	
480.94 ₪	54.58 ₪	393.07 ₪	928.59 ₪	

**סה"כ צריכה**  
**סה"כ לתשלום**

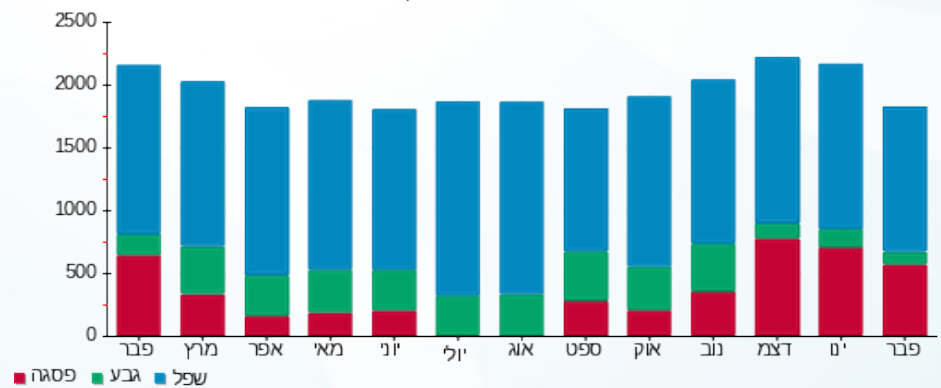
211.60 ₪	<b>תשלום קבוע</b>	
6.82 ₪	<b>תשלום עבור גודל חיבור בKVA (3x40)</b>	
1,147.00 ₪	<b>סה"כ לתשלום</b>	<b>לא כולל מע"מ</b>

התפלגות חיוב בש"ח לפי תעו"ז



■ פסגה (480.94 ₪)  
 ■ גבע (54.58 ₪)  
 ■ שפל (393.07 ₪)

הסטוריית צריכה בקוט"ש





02/03/21

תאריך הפקה:

שם דייר: מל"מ - מזגן 1 חדר מחשב בניין ברוש קומה א'  
שם אתר: פארק עוגן פ"ת

28/02/21

תאריך קריאה נוכחית:

01/02/21

תאריך קריאה קודמת:

לקוח/ה נכבד/ה, אנו מתכבדים להגיש את חישוב צריכת החשמל לתקופה 01/02/21 - 28/02/21:

מל"מ - מזגן 1 חדר מחשב בניין ברוש קומה א' - 1 - 81011515 (3x16)

סוג תעריף	סוג צריכה	קריאה קודמת	קריאה נוכחית	סה"כ צריכה בקוט"ש	מחיר לקוט"ש בא"ג	סה"כ לתשלום
פרטי חשבון עבור תאריכים:						
777	פסגה	01/02/21	28/02/21	82.03	87.59	71.85 ₪
778	גבע	3,957.85	3,996.55	38.70	53.68	20.77 ₪
779	שפל	11,376.79	11,680.62	303.82	33.94	103.12 ₪

סה"כ לדיר:

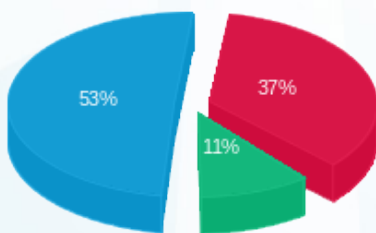
פסגה	גבע	שפל	סה"כ	שיא ביקוש
82.03	38.70	303.82	424.56	
₪ 71.85	₪ 20.77	₪ 103.12	₪ 195.74	

סה"כ צריכה

סה"כ לתשלום

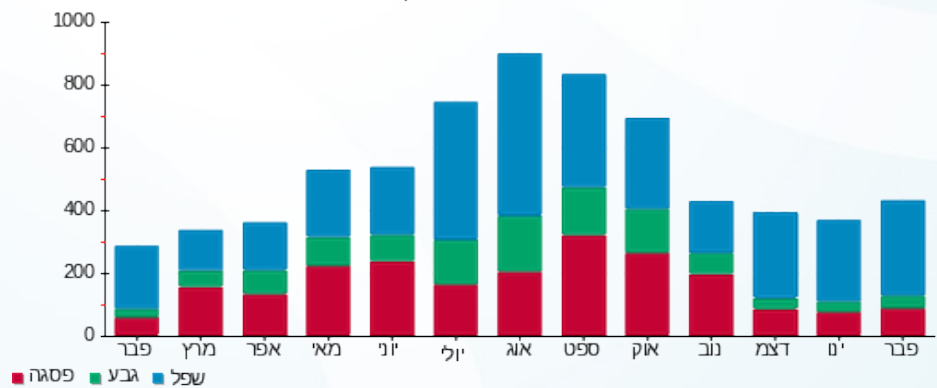
211.60 ₪	תשלום קבוע	
2.73 ₪	תשלום עבור גודל חיבור בKVA (3x16)	
410.07 ₪	סה"כ לתשלום	לא כולל מע"מ

התפלגות חיוב בש"ח לפי תעו"ז



■ פסגה (₪ 71.85)  
■ גבע (₪ 20.77)  
■ שפל (₪ 103.12)

הסטוריית צריכה בקוט"ש





02/03/21

תאריך הפקדה:

שם דייר: מל"מ - מזגן 2 חדר מחשב בניין ברוש קומה א'  
שם אתר: פארק עוגן פ"ת

28/02/21

תאריך קריאה נוכחית:

01/02/21

תאריך קריאה קודמת:

לקוח/ה נכבד/ה, אנו מתכבדים להגיש את חישוב צריכת החשמל לתקופה 01/02/21 - 28/02/21:

מל"מ - מזגן 2 חדר מחשב בניין ברוש קומה א' - 2 - 81011515(3x16)

סוג תעריף	סוג צריכה	קריאה קודמת	קריאה נוכחית	סה"כ צריכה בקוט"ש	מחיר לקוט"ש בא"ג	סה"כ לתשלום
פרטי חשבון עבור תאריכים:						
777	פסגה	01/02/21	28/02/21	51.92	87.59	45.48 ₪
778	גבע	4,300.24	4,321.06	20.82	53.68	11.18 ₪
779	שפל	12,024.66	12,201.97	177.31	33.94	60.18 ₪

סה"כ לדייר:

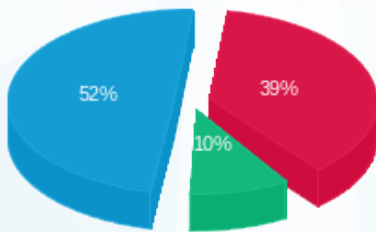
פסגה	גבע	שפל	סה"כ	שיא ביקוש
51.92	20.82	177.31	250.06	
₪ 45.48	₪ 11.18	₪ 60.18	₪ 116.83	

סה"כ צריכה

סה"כ לתשלום

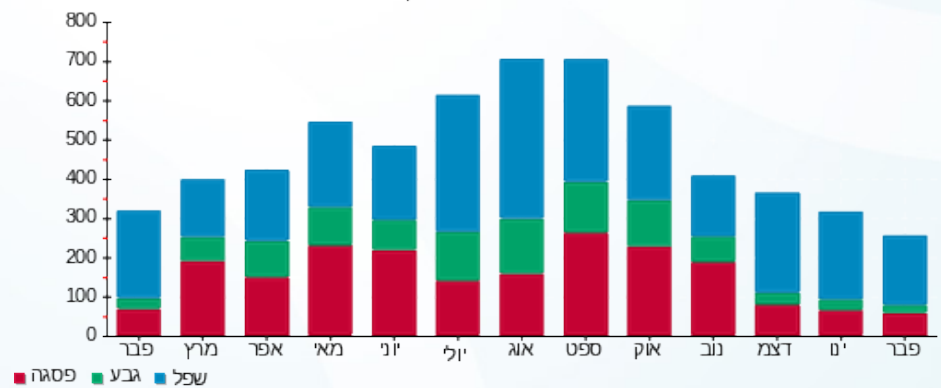
211.60 ₪	תשלום קבוע	
2.73 ₪	תשלום עבור גודל חיבור בKVA (3x16)	
331.16 ₪	סה"כ לתשלום	לא כולל מע"מ

התפלגות חיוב בש"ח לפי תע"ז



פסגה (₪ 45.48) 52%  
גבע (₪ 11.18) 10%  
שפל (₪ 60.18) 39%

הסטוריית צריכה בקוט"ש



02/03/21 תאריך הפקדה:  
 28/02/21 תאריך קריאה נוכחית:  
 01/02/21 תאריך קריאה קודמת:

**שם דייר:** מל"מ - מזגן 2 חדר מחשב בניין ברוש קומה ב'  
**שם אתר:** פארק עוגן פ"ת

**לקוח/ה נכבד/ה, אנו מתכבדים להגיש את חישוב צריכת החשמל לתקופה 01/02/21 - 28/02/21:**

**מל"מ - מזגן 2 חדר מחשב בניין ברוש קומה ב' - 3 - 81011515(20x3)**

סוג תעריף	סוג צריכה	קריאה קודמת	קריאה נוכחית	סה"כ צריכה בקוט"ש	מחיר לקוט"ש בא"ג	סה"כ לתשלום
פרטי חשבון עבור תאריכים:						
777	פסגה	01/02/21	28/02/21	69.85	87.59	61.18 ₪
778	גבע	2,346.21	2,380.30	34.09	53.68	18.30 ₪
779	שפל	7,902.30	8,161.73	259.42	33.94	88.05 ₪

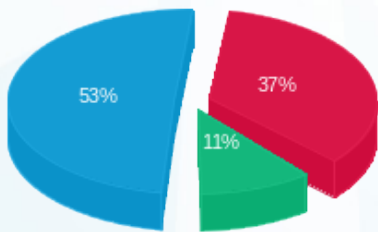
**סה"כ לדייר:**

פסגה	גבע	שפל	סה"כ	שיא ביקוש
69.85	34.09	259.42	363.36	
₪ 61.18	₪ 18.30	₪ 88.05	₪ 167.52	

**סה"כ צריכה**  
**סה"כ לתשלום**

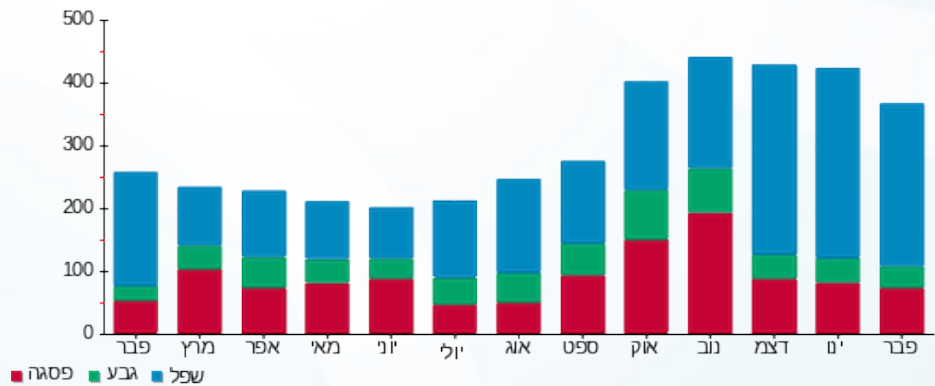
211.60 ₪	<b>תשלום קבוע</b>	
3.41 ₪	<b>תשלום עבור גודל חיבור בKVA (20x3)</b>	
382.53 ₪	<b>סה"כ לתשלום</b>	<b>לא כולל מע"מ</b>

התפלגות חיוב בש"ח לפי תעו"ז



■ פסגה (₪ 61.18)  
 ■ גבע (₪ 18.30)  
 ■ שפל (₪ 88.05)

הסטוריית צריכה בקוט"ש





02/03/21 תאריך הפקה:  
 28/02/21 תאריך קריאה נוכחית:  
 01/02/21 תאריך קריאה קודמת:

שם דייר: מל"מ לובי  
 שם אתר: פארק עוגן פ"ת

לקוח/ה נכבד/ה, אנו מתכבדים להגיש את חישוב צריכת החשמל לתקופה 01/02/21 - 28/02/21:

מל"מ לובי - 7 - 81011515 (3x40)

סוג תעריף	סוג צריכה	קריאה קודמת	קריאה נוכחית	סה"כ צריכה בקוט"ש	מחיר לקוט"ש בא"ג	סה"כ לתשלום
פרטי חשבון עבור תאריכים:						
777	פסגה	01/02/21	28/02/21	279.20	87.59	244.55 ₪
778	גבע	16,457.64	16,621.69	164.05	53.68	88.06 ₪
779	שפל	3,054,324.01	3,055,693.32	1,369.31	33.94	464.74 ₪

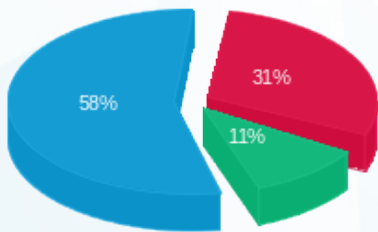
סה"כ לדייר:

פסגה	גבע	שפל	סה"כ	שיא ביקוש
279.20	164.05	1,369.31	1,812.56	
244.55 ₪	88.06 ₪	464.74 ₪	797.36 ₪	

סה"כ צריכה  
 סה"כ לתשלום

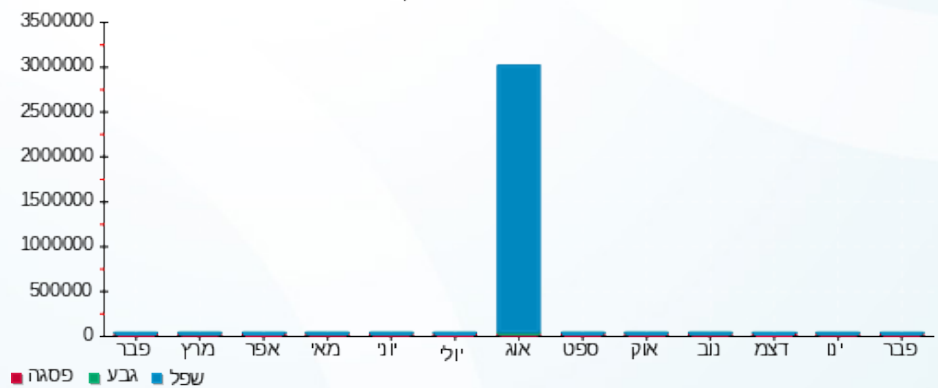
211.60 ₪	תשלום קבוע	
6.82 ₪	תשלום עבור גודל חיבור בKVA (3x40)	
1,015.78 ₪	סה"כ לתשלום	לא כולל מע"מ

התפלגות חיוב בש"ח לפי תע"ז



■ פסגה (244.55 ₪)  
 ■ גבע (88.06 ₪)  
 ■ שפל (464.74 ₪)

הסטוריית צריכה בקוט"ש



■ פסגה ■ גבע ■ שפל





02/03/21 תאריך הפקה:  
 28/02/21 תאריך קריאה נוכחית:  
 01/02/21 תאריך קריאה קודמת:

שם דייר: משולם - בניין ברוש קומה 1  
 שם אתר: פארק עוגן פ"ת

לקוח/ה נכבד/ה, אנו מתכבדים להגיש את חישוב צריכת החשמל לתקופה 01/02/21 - 28/02/21:

משולם - בניין ברוש קומה 1 - 5 - 81016948 (3x100)

סוג תעריף	סוג צריכה	קריאה קודמת	קריאה נוכחית	סה"כ צריכה בקוט"ש	מחיר לקוט"ש בא"ג	סה"כ לתשלום
פרטי חשבון עבור תאריכים:						
777	פסגה	01/02/21	28/02/21	21.55	87.59	18.88 ₪
778	גבע	48,866.74	48,869.83	3.10	53.68	1.66 ₪
779	שפל	129,085.32	129,197.81	112.50	33.94	38.18 ₪

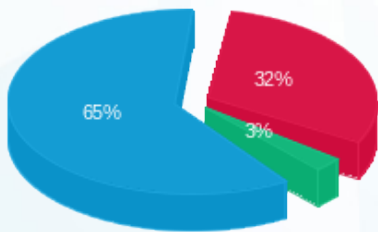
סה"כ לדייר:

פסגה	גבע	שפל	סה"כ	שיא ביקוש
21.55	3.10	112.50	137.14	
18.88 ₪	1.66 ₪	38.18 ₪	58.72 ₪	

סה"כ צריכה  
 סה"כ לתשלום

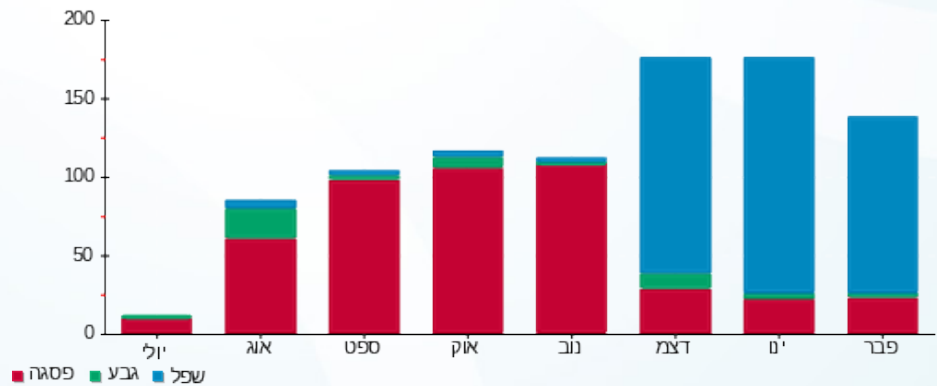
211.60 ₪	תשלום קבוע	
17.04 ₪	תשלום עבור גודל חיבור בKVA (3x100)	
287.37 ₪	סה"כ לתשלום	לא כולל מע"מ

התפלגות חיוב בש"ח לפי תע"ז



פסגה (18.88 ₪)  
 גבע (1.66 ₪)  
 שפל (38.18 ₪)

הסטוריית צריכה בקוט"ש





02/03/21 תאריך הפקה:  
 28/02/21 תאריך קריאה נוכחית:  
 01/02/21 תאריך קריאה קודמת:

שם דייר: משולם פתרונו תשלום  
 שם אתר: פארק עוגן פ"ת

לקוח/ה נכבד/ה, אנו מתכבדים להגיש את חישוב צריכת החשמל לתקופה 01/02/21 - 28/02/21:

משולם פתרונו תשלום - 7 - 81016948 (3x63)

סוג תעריף	סוג צריכה	קריאה קודמת	קריאה נוכחית	סה"כ צריכה בקוט"ש	מחיר לקוט"ש בא"ג	סה"כ לתשלום
פרטי חשבון עבור תאריכים:						
777	פסגה	01/02/21	28/02/21	274.50	87.59	240.43 ₪
778	גבע	13,118.82	13,165.02	46.20	53.68	24.80 ₪
779	שפל	37,947.42	38,774.06	826.64	33.94	280.56 ₪

סה"כ לדייר:

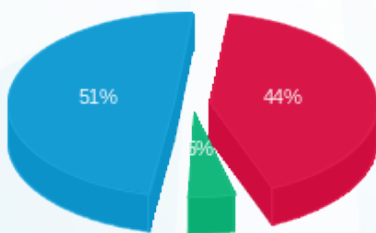
פסגה	גבע	שפל	סה"כ	שיא ביקוש
274.50	46.20	826.64	1,147.34	
240.43 ₪	24.80 ₪	280.56 ₪	545.79 ₪	

סה"כ צריכה

סה"כ לתשלום

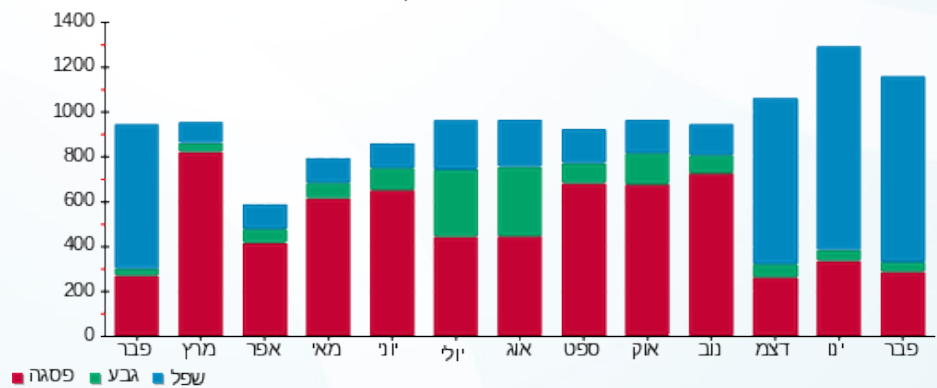
211.60 ₪	תשלום קבוע	
10.74 ₪	תשלום עבור גודל חיבור בKVA (3x63)	
768.13 ₪	סה"כ לתשלום	לא כולל מע"מ

התפלגות חיוב בש"ח לפי תע"ז



- פסגה (240.43 ₪) - 51%
- גבע (24.80 ₪) - 39%
- שפל (280.56 ₪) - 10%

הסטוריית צריכה בקוט"ש



02/03/21 תאריך הפקדה:  
 28/02/21 תאריך קריאה נוכחית:  
 01/02/21 תאריך קריאה קודמת:

שם דייר: ספגטים בניין אורן  
 שם אתר: פארק עוגן פ"ת

**לקוח/ה נכבד/ה, אנו מתכבדים להגיש את חישוב צריכת החשמל לתקופה 01/02/21 - 28/02/21:**

ספגטים בניין אורן - 6 - 81016886(3x250)

סוג תעריף	סוג צריכה	קריאה קודמת	קריאה נוכחית	סה"כ צריכה בקוט"ש	מחיר לקוט"ש בא"ג	סה"כ לתשלום
		01/02/21	28/02/21	פרטי חשבון עבור תאריכים:		
777	פסגה	20,736,218.42	20,739,032.98	2,814.56	87.59	2,465.27 ₪
778	גבע	369,017.10	369,772.42	755.31	53.68	405.45 ₪
779	שפל	20,734,764.21	20,741,058.66	6,294.44	33.94	2,136.33 ₪

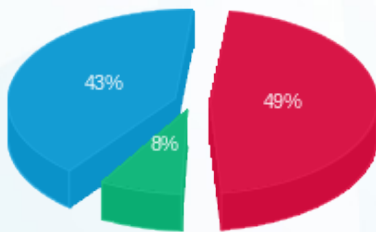
סה"כ לדיר:

פסגה	גבע	שפל	סה"כ	שיא ביקוש
2,814.56	755.31	6,294.44	9,864.32	
2,465.27 ₪	405.45 ₪	2,136.33 ₪	5,007.06 ₪	

סה"כ צריכה  
 סה"כ לתשלום

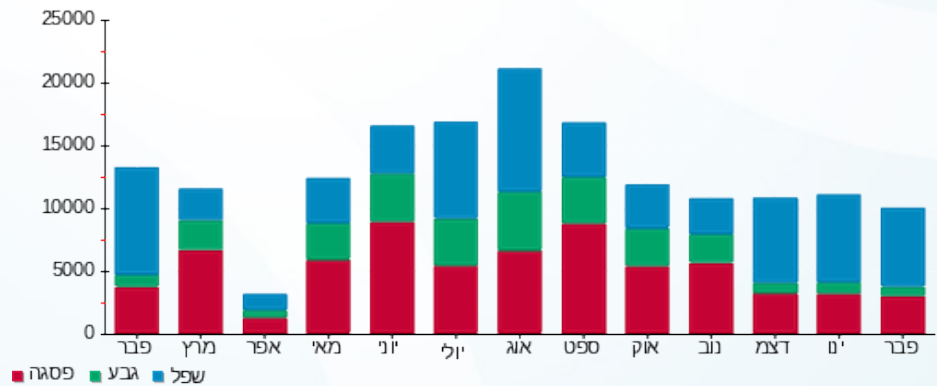
211.60 ₪	<b>תשלום קבוע</b>	
42.61 ₪	<b>תשלום עבור גודל חיבור בKVA (3x250)</b>	
5,261.27 ₪	<b>סה"כ לתשלום</b>	<b>לא כולל מע"מ</b>

התפלגות חיוב בש"ח לפי תעו"ז



■ פסגה (2,465.27 ₪)  
 ■ גבע (405.45 ₪)  
 ■ שפל (2,136.33 ₪)

הסטוריית צריכה בקוט"ש



02/03/21 תאריך הפקה:  
 28/02/21 תאריך קריאה נוכחית:  
 01/02/21 תאריך קריאה קודמת:

**שם דייר:** עוגן מחסן בניין אורן קומת קרקע  
**שם אתר:** פארק עוגן פ"ת

**לקוח/ה נכבד/ה, אנו מתכבדים להגיש את חישוב צריכת החשמל לתקופה 01/02/21 - 28/02/21:**

**עוגן מחסן בניין אורן קומת קרקע - 5 - 81017045 (3x34)**

סוג תעריף	סוג צריכה	קריאה קודמת	קריאה נוכחית	סה"כ צריכה בקוט"ש	מחיר לקוט"ש בא"ג	סה"כ לתשלום
פרטי חשבון עבור תאריכים:						
777	פסגה	01/02/21	28/02/21	54.45	87.59	47.69 ₪
778	גבע	33,956.10	33,982.35	26.25	53.68	14.09 ₪
779	שפל	96,581.50	96,779.05	197.55	33.94	67.05 ₪

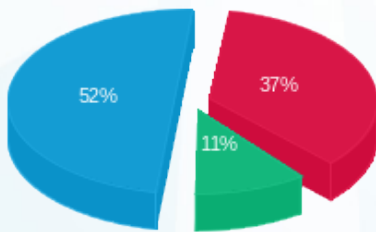
**סה"כ לדייר:**

פסגה	גבע	שפל	סה"כ	שיא ביקוש
54.45	26.25	197.55	278.25	0.55
₪ 47.69	₪ 14.09	₪ 67.05	₪ 128.83	

**סה"כ צריכה**  
**סה"כ לתשלום**

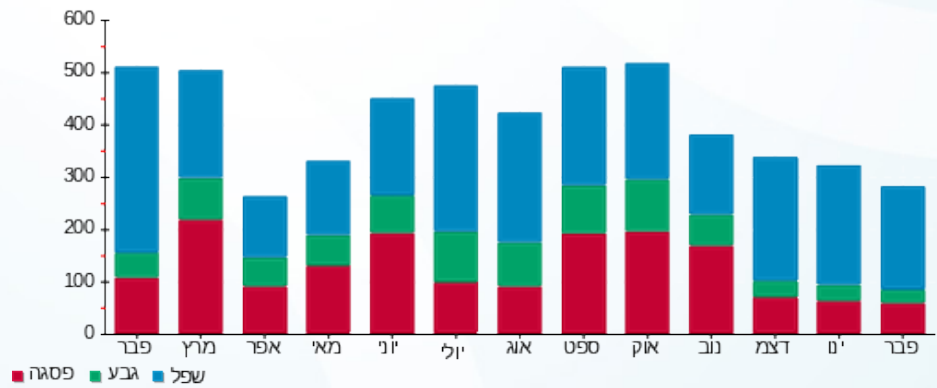
211.60 ₪	<b>תשלום קבוע</b>	
5.79 ₪	<b>תשלום עבור גודל חיבור בKVA (3x34)</b>	
346.23 ₪	<b>סה"כ לתשלום</b>	<b>לא כולל מע"מ</b>

התפלגות חיוב בש"ח לפי תע"ז



■ פסגה (₪ 47.69)  
 ■ גבע (₪ 14.09)  
 ■ שפל (₪ 67.05)

הסטוריית צריכה בקוט"ש





02/03/21 תאריך הפקה:  
 28/02/21 תאריך קריאה נוכחית:  
 01/02/21 תאריך קריאה קודמת:

שם דייר: עוגן מסעדה בניין אורן קומת קרקע  
 שם אתר: פארק עוגן פ"ת

לקוח/ה נכבד/ה, אנו מתכבדים להגיש את חישוב צריכת החשמל לתקופה 01/02/21 - 28/02/21:

עוגן מסעדה בניין אורן קומת קרקע - 5 - 81016886(3x160)

סוג תעריף	סוג צריכה	קריאה קודמת	קריאה נוכחית	סה"כ צריכה בקוט"ש	מחיר לקוט"ש בא"ג	סה"כ לתשלום
פרטי חשבון עבור תאריכים:						
777	פסגה	01/02/21	28/02/21	0.00	87.59	0.00 ₪
778	גבע	233,602.36	233,602.36	0.00	53.68	0.00 ₪
779	שפל	452,079.39	452,079.39	0.00	33.94	0.00 ₪

סה"כ לדייר:

פסגה	גבע	שפל	סה"כ	שיא ביקוש
0.00	0.00	0.00	0.00	
0.00 ₪	0.00 ₪	0.00 ₪	0.00 ₪	

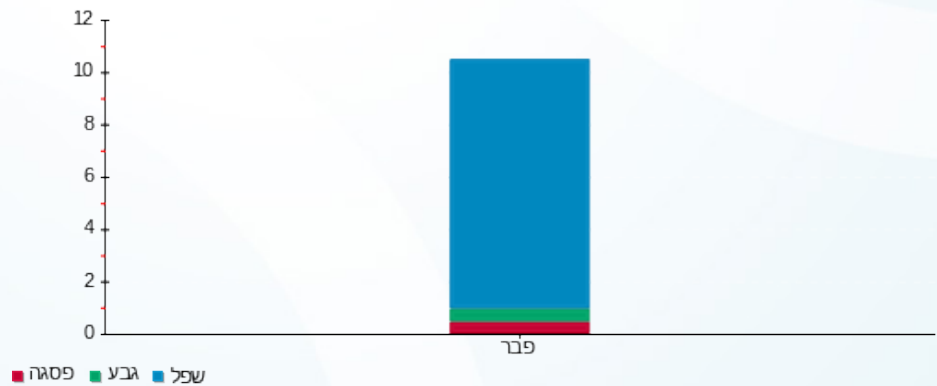
סה"כ צריכה  
 סה"כ לתשלום

211.60 ₪	תשלום קבוע	
27.27 ₪	תשלום עבור גודל חיבור KVA ב(3x160)	
238.87 ₪	סה"כ לתשלום	לא כולל מע"מ

התפלגות חיוב בש"ח לפי תעו"ז

פסגה (0.00 ₪)  
 גבע (0.00 ₪)  
 שפל (0.00 ₪)

הסטוריית צריכה בקוט"ש





02/03/21 תאריך הפקה:  
 28/02/21 תאריך קריאה נוכחית:  
 01/02/21 תאריך קריאה קודמת:

שם דייר: פוליפיד בניין אלון קומה 1  
 שם אתר: פארק עוגן פ"ת

לקוח/ה נכבד/ה, אנו מתכבדים להגיש את חישוב צריכת החשמל לתקופה 01/02/21 - 28/02/21:

פוליפיד בניין אלון ק.ב.חיוני 2 - 16226560 (3x1000)

סוג תעריף	סוג צריכה	קריאה קודמת	קריאה נוכחית	סה"כ צריכה בקוט"ש	מחיר לקוט"ש בא"ג	סה"כ לתשלום
		01/02/21	28/02/21			
777	פסגה	935,033.60	946,915.20	11,881.60	87.59	10,407.09 ₪
778	גבע	505,549.60	511,389.60	5,840.00	53.68	3,134.91 ₪
779	שפל	1,508,555.20	1,552,819.20	44,264.00	33.94	15,023.20 ₪

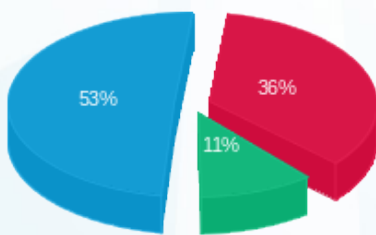
סה"כ לדייר:

פסגה	גבע	שפל	סה"כ	שיא ביקוש
11,881.60	5,840.00	44,264.00	61,985.60	159.18
10,407.09 ₪	3,134.91 ₪	15,023.20 ₪	28,565.21 ₪	

סה"כ צריכה  
 סה"כ לתשלום

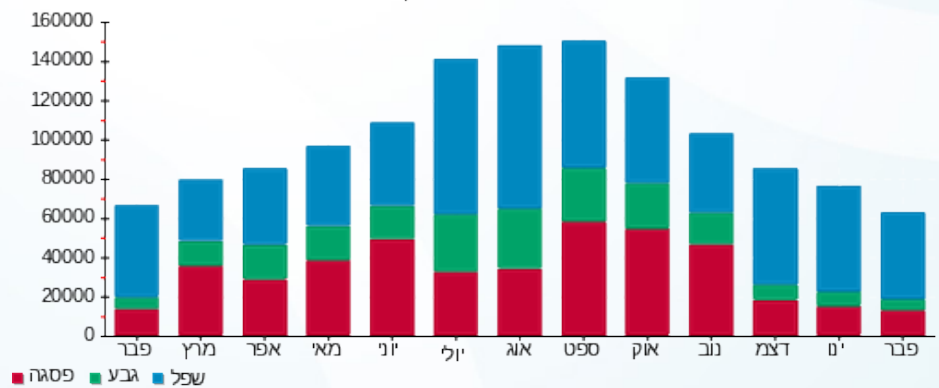
211.60 ₪	תשלום קבוע	
170.44 ₪	תשלום עבור גודל חיבור בKVA (3x1000)	
28,947.25 ₪	סה"כ לתשלום	לא כולל מע"מ

התפלגות חיוב בש"ח לפי תע"ז



פסגה (10,407.09 ₪) 53%  
 גבע (3,134.91 ₪) 11%  
 שפל (15,023.20 ₪) 36%

הסטוריית צריכה בקוט"ש



02/03/21 תאריך הפקה:  
 28/02/21 תאריך קריאה נוכחית:  
 01/02/21 תאריך קריאה קודמת:

שם דייר: פוליפיד בניין תמר דרום קומה 1  
 שם אתר: פארק עוגן פ"ת

לקוח/ה נכבד/ה, אנו מתכבדים להגיש את חישוב צריכת החשמל לתקופה 01/02/21 - 28/02/21:

פוליפיד בניין תמר דרום ק.1 - 7 - 81018576 (3x125)

סוג תעריף	סוג צריכה	קריאה קודמת	קריאה נוכחית	סה"כ צריכה בקוט"ש	מחיר לקוט"ש בא"ג	סה"כ לתשלום
		01/02/21	28/02/21			
777	פסגה	152,125.67	152,776.23	650.56	87.59	569.82 ₪
778	גבע	30,905.22	31,252.20	346.99	53.68	186.26 ₪
779	שפל	91,184.13	94,067.49	2,883.36	33.94	978.61 ₪

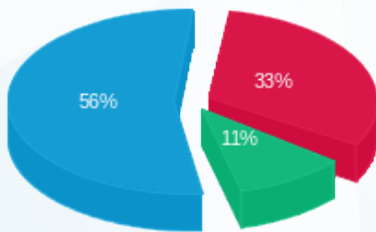
סה"כ לדייר:

פסגה	גבע	שפל	סה"כ	שיא ביקוש
650.56	346.99	2,883.36	3,880.90	
569.82 ₪	186.26 ₪	978.61 ₪	1,734.70 ₪	

סה"כ צריכה  
 סה"כ לתשלום

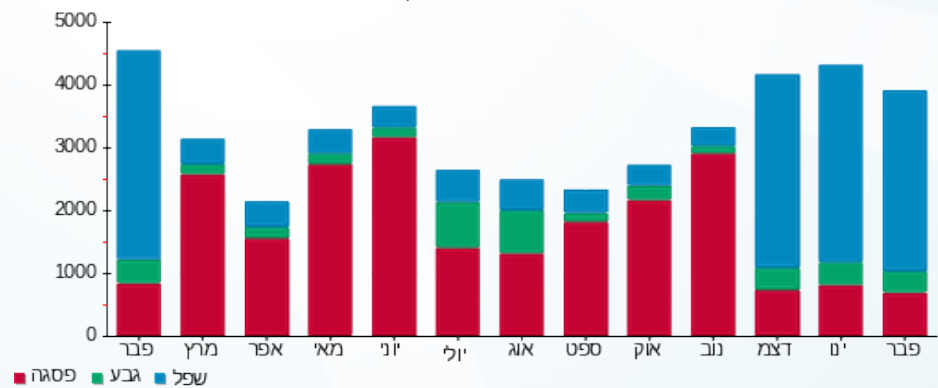
211.60 ₪	תשלום קבוע	
21.30 ₪	תשלום עבור גודל חיבור בKVA (3x125)	
1,967.60 ₪	סה"כ לתשלום	לא כולל מע"מ

התפלגות חיוב בש"ח לפי תעו"ז



■ פסגה (569.82 ₪) 56%  
 ■ גבע (186.26 ₪) 11%  
 ■ שפל (978.61 ₪) 33%

הסטוריית צריכה בקוט"ש



02/03/21 תאריך הפקה:  
 28/02/21 תאריך קריאה נוכחית:  
 01/02/21 תאריך קריאה קודמת:

שם דייר: פוליפיד בניין תמר ק.קרקע  
 שם אתר: פארק עוגן פ"ת

**לקוח/ה נכבד/ה, אנו מתכבדים להגיש את חישוב צריכת החשמל לתקופה 01/02/21 - 28/02/21:**

פוליפיד בניין תמר ק.קרקע - 5 - 81018576(3x250)

סוג תעריף	סוג צריכה	קריאה קודמת	קריאה נוכחית	סה"כ צריכה בקוט"ש	מחיר לקוט"ש בא"ג	סה"כ לתשלום
פרטי חשבון עבור תאריכים:						
777	פסגה	01/02/21	28/02/21	2,463.37	87.59	2,157.66 ₪
778	גבע	83,137.31	84,376.62	1,239.31	53.68	665.26 ₪
779	שפל	285,321.95	295,436.72	10,114.77	33.94	3,432.95 ₪

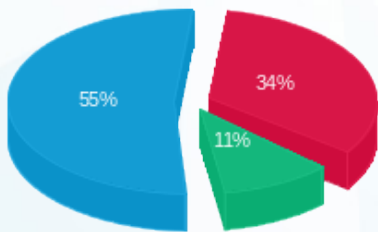
סה"כ לדייר:

פסגה	גבע	שפל	סה"כ	שיא ביקוש
2,463.37	1,239.31	10,114.77	13,817.44	
2,157.66 ₪	665.26 ₪	3,432.95 ₪	6,255.88 ₪	

סה"כ צריכה  
 סה"כ לתשלום

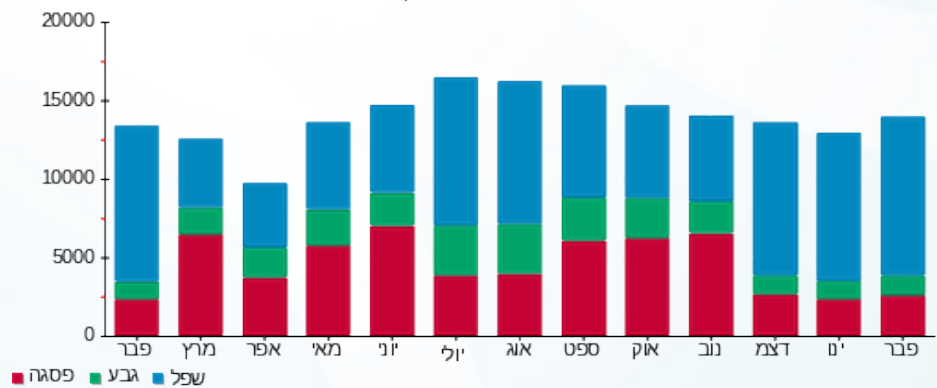
211.60 ₪	<b>תשלום קבוע</b>	
42.61 ₪	<b>תשלום עבור גודל חיבור בKVA (3x250)</b>	
6,510.09 ₪	<b>סה"כ לתשלום</b>	<b>לא כולל מע"מ</b>

התפלגות חיוב בש"ח לפי תע"ז



■ פסגה (2,157.66 ₪)  
 ■ גבע (665.26 ₪)  
 ■ שפל (3,432.95 ₪)

הסטוריית צריכה בקוט"ש





02/03/21 תאריך הפקדה:  
 28/02/21 תאריך קריאה נוכחית:  
 01/02/21 תאריך קריאה קודמת:

שם דייר: פוליפיד בניין תמר קומה 1  
 שם אתר: פארק עוגן פ"ת

לקוח/ה נכבד/ה, אנו מתכבדים להגיש את חישוב צריכת החשמל לתקופה 01/02/21 - 28/02/21:

פוליפיד בניין תמר ק.1 - 6 - 81018576 (3x125)

סוג תעריף	סוג צריכה	קריאה קודמת	קריאה נוכחית	סה"כ צריכה בקוט"ש	מחיר לקוט"ש בא"ג	סה"כ לתשלום
פרטי חשבון עבור תאריכים:						
777	פסגה	01/02/21	28/02/21	493.55	87.59	432.30 ₪
778	גבע	33,749.03	34,007.39	258.36	53.68	138.69 ₪
779	שפל	93,399.21	95,829.21	2,430.00	33.94	824.74 ₪

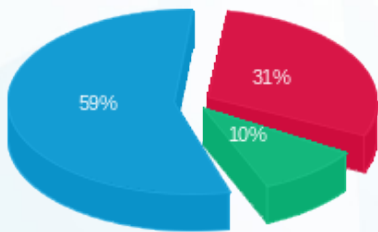
סה"כ לדיר:

פסגה	גבע	שפל	סה"כ	שיא ביקוש
493.55	258.36	2,430.00	3,181.90	
432.30 ₪	138.69 ₪	824.74 ₪	1,395.72 ₪	

סה"כ צריכה  
 סה"כ לתשלום

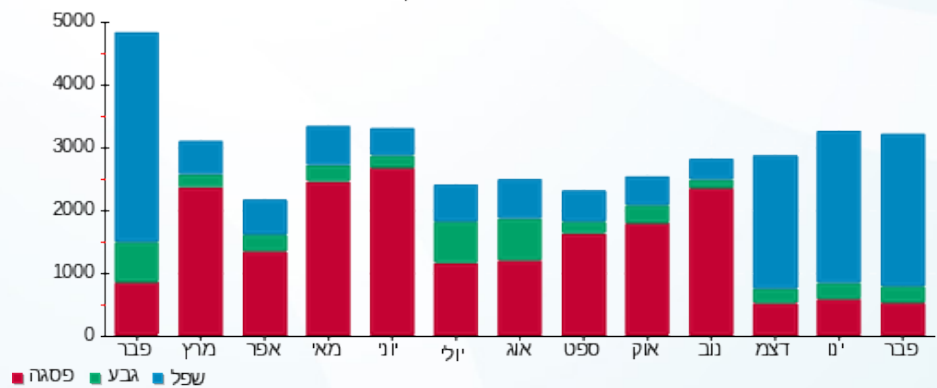
211.60 ₪	תשלום קבוע	
21.30 ₪	תשלום עבור גודל חיבור בKVA (3x125)	
1,628.63 ₪	סה"כ לתשלום	לא כולל מע"מ

התפלגות חיוב בש"ח לפי תע"ז



פסגה (432.30 ₪) - 59%  
 גבע (138.69 ₪) - 10%  
 שפל (824.74 ₪) - 31%

הסטוריית צריכה בקוט"ש





02/03/21 תאריך הפקה:  
 28/02/21 תאריך קריאה נוכחית:  
 01/02/21 תאריך קריאה קודמת:

שם דייר: קומטק UPS  
 שם אתר: פארק עוגן פ"ת

לקוח/ה נכבד/ה, אנו מתכבדים להגיש את חישוב צריכת החשמל לתקופה 01/02/21 - 28/02/21:

קומטק 1 - (3x50)70047420 - UPS

סוג תעריף	סוג צריכה	קריאה קודמת	קריאה נוכחית	סה"כ צריכה בקוט"ש	מחיר לקוט"ש בא"ג	סה"כ לתשלום
		01/02/21	28/02/21			
777	פסגה	270,075.18	271,305.47	1,230.29	87.59	1,077.61 ₪
778	גבע	142,998.69	143,574.47	575.78	53.68	309.08 ₪
779	שפל	444,381.29	448,925.54	4,544.26	33.94	1,542.32 ₪

סה"כ לדייר:

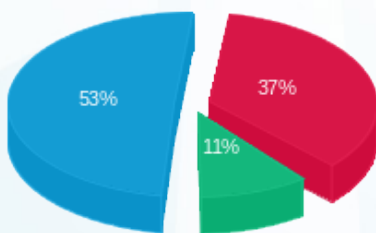
פסגה	גבע	שפל	סה"כ	שיא ביקוש
1,230.29	575.78	4,544.26	6,350.33	12.19
1,077.61 ₪	309.08 ₪	1,542.32 ₪	2,929.01 ₪	

סה"כ צריכה

סה"כ לתשלום

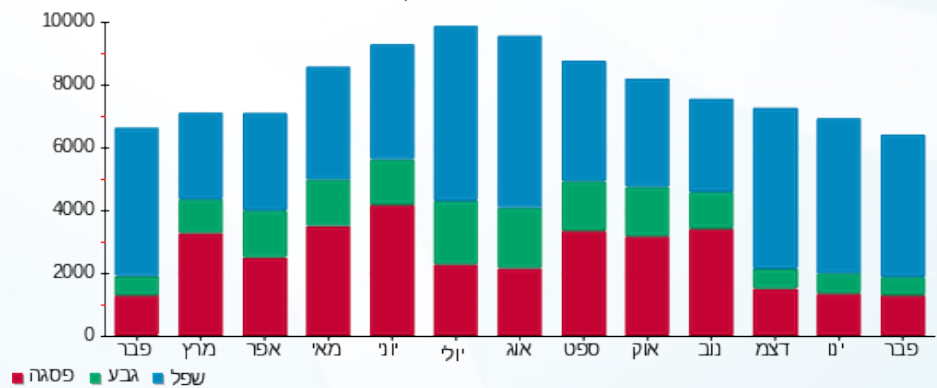
211.60 ₪	תשלום קבוע	
8.52 ₪	תשלום עבור גודל חיבור בKVA (3x50)	
3,149.13 ₪	סה"כ לתשלום	לא כולל מע"מ

התפלגות חיוב בש"ח לפי תע"ז



■ פסגה (1,077.61 ₪)  
 ■ גבע (309.08 ₪)  
 ■ שפל (1,542.32 ₪)

הסטוריית צריכה בקוט"ש



02/03/21 תאריך הפקה:  
 28/02/21 תאריך קריאה נוכחית:  
 01/02/21 תאריך קריאה קודמת:

שם דייר: קומטק בניין אורן קומה 1  
 שם אתר: פארק עוגן פ"ת

לקוח/ה נכבד/ה, אנו מתכבדים להגיש את חישוב צריכת החשמל לתקופה 01/02/21 - 28/02/21:

קומטק בניין אורן ק.1 - 2 - 81017045 (3x400)

סוג תעריף	סוג צריכה	קריאה קודמת	קריאה נוכחית	סה"כ צריכה בקוט"ש	מחיר לקוט"ש בא"ג	סה"כ לתשלום
פרטי חשבון עבור תאריכים:						
777	פסגה	01/02/21	28/02/21	1,928.00	87.59	1,688.74 ₪
778	גבע	176,775.20	177,769.60	994.40	53.68	533.79 ₪
779	שפל	471,954.80	478,916.40	6,961.60	33.94	2,362.77 ₪

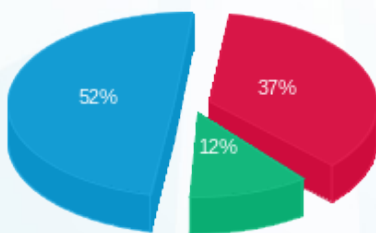
סה"כ לדייר:

פסגה	גבע	שפל	סה"כ	שיא ביקוש
1,928.00	994.40	6,961.60	9,884.00	56.80
1,688.74 ₪	533.79 ₪	2,362.77 ₪	4,585.30 ₪	

סה"כ צריכה  
 סה"כ לתשלום

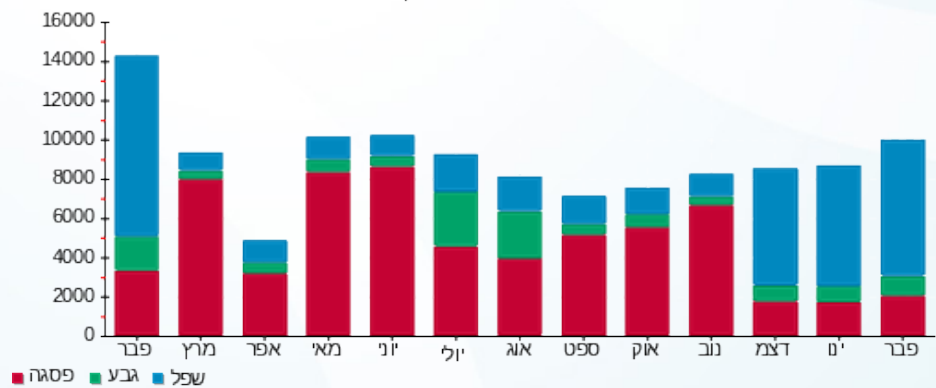
211.60 ₪	תשלום קבוע	
68.18 ₪	תשלום עבור גודל חיבור בKVA (3x400)	
4,865.07 ₪	סה"כ לתשלום	לא כולל מע"מ

התפלגות חיוב בש"ח לפי תע"ז



■ פסגה (1,688.74 ₪)  
 ■ גבע (533.79 ₪)  
 ■ שפל (2,362.77 ₪)

הסטוריית צריכה בקוט"ש





02/03/21

תאריך הפקה:

שם דייר: קיי.סי.אס. טכנולוגיות 1 ב.חיוני בניין תמר קומה 2

28/02/21

תאריך קריאה נוכחי:

שם אתר: פארק עוגן פ"ת

01/02/21

תאריך קריאה קודמת:

לקוח/ה נכבד/ה, אנו מתכבדים להגיש את חישוב צריכת החשמל לתקופה 01/02/21 - 28/02/21:

קיי.סי.אס. טכנולוגיות 1 ב.חיוני בניין תמר קומה 2 - 3 - 81018576 (3x80)

סוג תעריף	סוג צריכה	קריאה קודמת	קריאה נוכחית	סה"כ צריכה בקוט"ש	מחיר לקוט"ש בא"ג	סה"כ לתשלום
פרטי חשבון עבור תאריכים:						
777	פסגה	01/02/21	28/02/21	209.09	87.59	183.14 ₪
778	גבע	65,992.35	66,088.11	95.76	53.68	51.41 ₪
779	שפל	2,137,580.18	2,138,396.22	816.03	33.94	276.96 ₪

סה"כ לדייר:

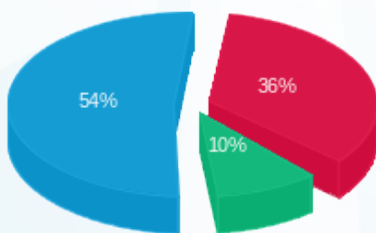
פסגה	גבע	שפל	סה"כ	שיא ביקוש
209.09	95.76	816.03	1,120.89	
183.14 ₪	51.41 ₪	276.96 ₪	511.51 ₪	

סה"כ צריכה

סה"כ לתשלום

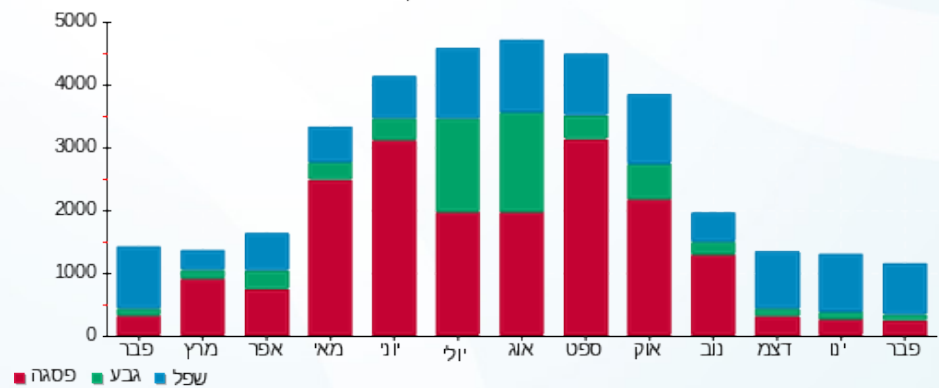
211.60 ₪	תשלום קבוע	
13.64 ₪	תשלום עבור גודל חיבור בKVA (3x80)	
736.75 ₪	סה"כ לתשלום	לא כולל מע"מ

התפלגות חיוב בש"ח לפי תעו"ז



- פסגה (183.14 ₪) - 54%
- גבע (51.41 ₪) - 10%
- שפל (276.96 ₪) - 36%

הסטוריית צריכה בקוט"ש



02/03/21 תאריך הפקה:  
 28/02/21 תאריך קריאה נוכחית:  
 01/02/21 תאריך קריאה קודמת:

שם דייר: קיי.סי.אס. טכנולוגיות 2 ב.חיוני בניין תמר קומה 2  
 שם אתר: פארק עוגן פ"ת

לקוח/ה נכבד/ה, אנו מתכבדים להגיש את חישוב צריכת החשמל לתקופה 01/02/21 - 28/02/21:

קיי.סי.אס. טכנולוגיות 2 ב.חיוני בניין תמר קומה 2 - 8 - 81018576 (3x80)

סוג תעריף	סוג צריכה	קריאה קודמת	קריאה נוכחית	סה"כ צריכה בקוט"ש	מחיר לקוט"ש בא"ג	סה"כ לתשלום
פרטי חשבון עבור תאריכים:						
777	פסגה	01/02/21	28/02/21	725.89	87.59	635.81 ₪
778	גבע	16,723.33	17,020.93	297.60	53.68	159.75 ₪
779	שפל	40,890.39	43,053.53	2,163.14	33.94	734.17 ₪

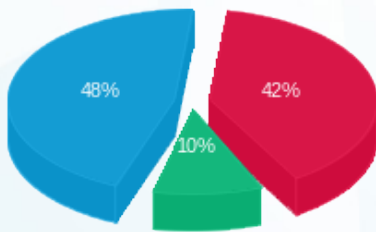
סה"כ לדייר:

פסגה	גבע	שפל	סה"כ	שיא ביקוש
725.89	297.60	2,163.14	3,186.63	
635.81 ₪	159.75 ₪	734.17 ₪	1,529.73 ₪	

סה"כ צריכה  
 סה"כ לתשלום

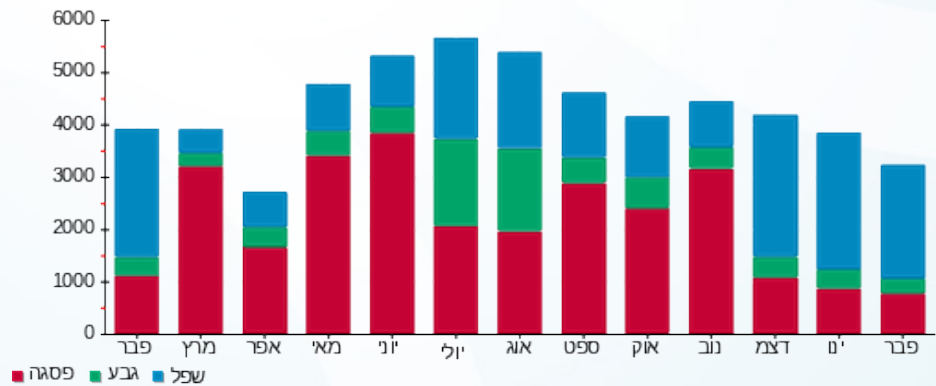
211.60 ₪	תשלום קבוע	
13.64 ₪	תשלום עבור גודל חיבור בKVA (3x80)	
1,754.96 ₪	סה"כ לתשלום	לא כולל מע"מ

התפלגות חיוב בש"ח לפי תעו"ז



פסגה (635.81 ₪) 48%  
 גבע (159.75 ₪) 10%  
 שפל (734.17 ₪) 42%

הסטוריית צריכה בקוט"ש





02/03/21 תאריך הפקה:  
 28/02/21 תאריך קריאה נוכחית:  
 01/02/21 תאריך קריאה קודמת:

שם דייר: קפיטריה מל"מ  
 שם אתר: פארק עוגן פ"ת

לקוח/ה נכבד/ה, אנו מתכבדים להגיש את חישוב צריכת החשמל לתקופה 01/02/21 - 28/02/21:

קפיטריה מל"מ - 8 - 81016948 (3x125)

סה"כ לתשלום	מחיר לקוט"ש בא"ג	סה"כ צריכה בקוט"ש	קריאה נוכחית	קריאה קודמת	סוג צריכה	סוג תעריף
			28/02/21	01/02/21		פרטי חשבון עבור תאריכים:
₪ 335.95	87.59	383.55	53,723.15	53,339.59	פסגה	777
₪ 74.22	53.68	138.26	16,315.42	16,177.16	גבע	778
₪ 406.41	33.94	1,197.43	44,835.15	43,637.72	שפל	779

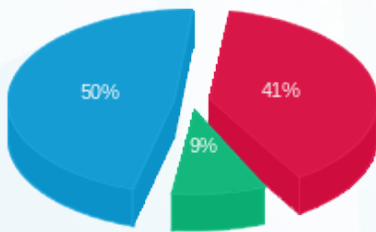
סה"כ לדיר:

שיא ביקוש	סה"כ	שפל	גבע	פסגה
	1,719.25	1,197.43	138.26	383.55
	₪ 816.58	₪ 406.41	₪ 74.22	₪ 335.95

סה"כ צריכה  
 סה"כ לתשלום

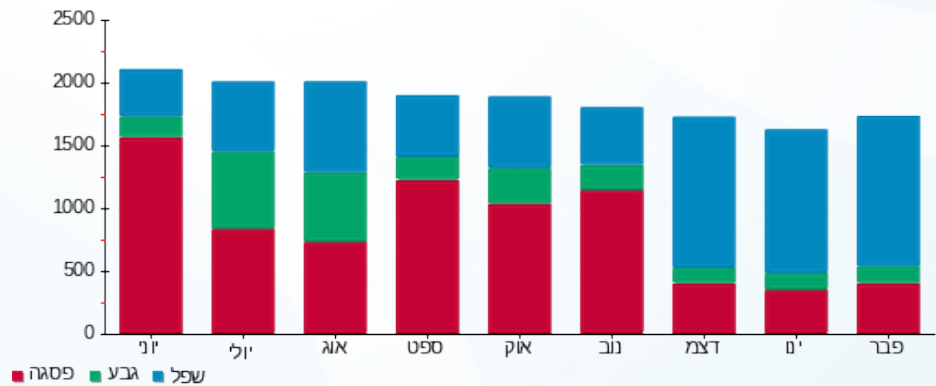
₪ 211.60	<b>תשלום קבוע</b>	
₪ 21.30	<b>תשלום עבור גודל חיבור בKVA (3x125)</b>	
₪ 1,049.49	<b>סה"כ לתשלום</b>	<b>לא כולל מע"מ</b>

התפלגות חיוב בש"ח לפי תעו"ז



פסגה (₪ 335.95) 50%  
 גבע (₪ 74.22) 9%  
 שפל (₪ 406.41) 41%

הסטוריית צריכה בקוט"ש



02/03/21 תאריך הפקה:  
 28/02/21 תאריך קריאה נוכחית:  
 01/02/21 תאריך קריאה קודמת:

שם דייר: ראשי בניין אלון קומה א' - חדש  
 שם אתר: פארק עוגן פ"ת

**לקוח/ה נכבד/ה, אנו מתכבדים להגיש את חישוב צריכת החשמל לתקופה 01/02/21 - 28/02/21:**

ראשי בניין אלון קומה א' - חדש ב.חינוי - 11 - 16226560(3x630)

סוג תעריף	סוג צריכה	קריאה קודמת	קריאה נוכחית	סה"כ צריכה בקוט"ש	מחיר לקוט"ש בא"ג	סה"כ לתשלום
פרטי חשבון עבור תאריכים:						
777	פסגה	01/02/21	28/02/21	317.40	87.59	278.01 ₪
778	גבע	5,185.20	5,186.40	1.20	53.68	0.64 ₪
779	שפל	22,822.80	24,571.20	1,748.40	33.94	593.41 ₪

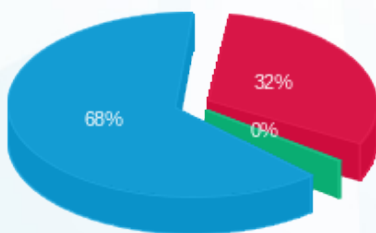
סה"כ לדייר:

פסגה	גבע	שפל	סה"כ	שיא ביקוש
317.40	1.20	1,748.40	2,067.00	59.54
278.01 ₪	0.64 ₪	593.41 ₪	872.06 ₪	

סה"כ צריכה  
 סה"כ לתשלום

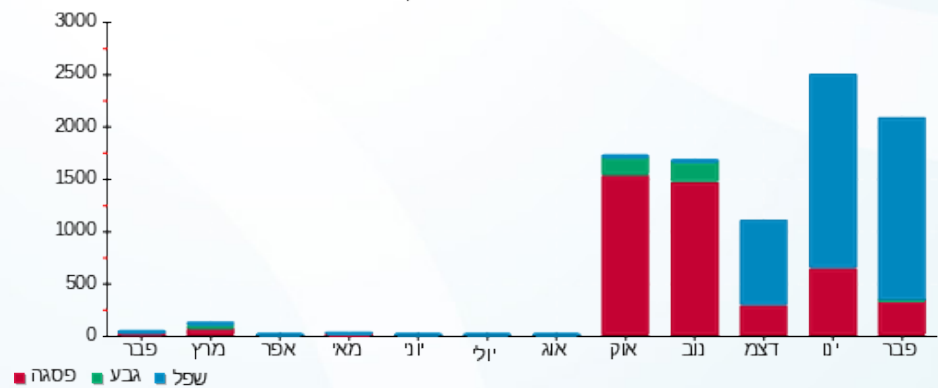
211.60 ₪	<b>תשלום קבוע</b>	
107.38 ₪	<b>תשלום עבור גודל חיבור בKVA (3x630)</b>	
1,191.04 ₪	<b>סה"כ לתשלום</b>	<b>לא כולל מע"מ</b>

התפלגות חיוב בש"ח לפי תעו"ז



פסגה (278.01 ₪) 68%  
 גבע (0.64 ₪) 0%  
 שפל (593.41 ₪) 32%

הסטוריית צריכה בקוט"ש





02/03/21 תאריך הפקה:  
 28/02/21 תאריך קריאה נוכחית:  
 01/02/21 תאריך קריאה קודמת:

**שם דייר:** ראשי שנאים 4,6 מא - לא לחיוב  
**שם אתר:** פארק עוגן פ"ת

**לקוח/ה נכבד/ה, אנו מתכבדים להגיש את חישוב צריכת החשמל לתקופה 01/02/21 - 28/02/21:**
**קומה ראשונה 1 - 16045526 - EM**

סוג תעריף	סוג צריכה	קריאה קודמת	קריאה נוכחית	סה"כ צריכה בקוט"ש	מחיר לקוט"ש בא"ג	סה"כ לתשלום
פרטי חשבון עבור תאריכים:						
777	פסגה	01/02/21	28/02/21	-332.00	87.59	290.80 ₪
778	גבע	12,512.80	12,516.00	-3.20	53.68	1.72 ₪
779	שפל	37,985.20	39,714.00	-1,728.80	33.94	586.75 ₪

**ראשי שנאי 6 מ"א - 1 - 60006195**

סוג תעריף	סוג צריכה	קריאה קודמת	קריאה נוכחית	סה"כ צריכה בקוט"ש	מחיר לקוט"ש בא"ג	סה"כ לתשלום
פרטי חשבון עבור תאריכים:						
777	פסגה	01/02/21	28/02/21	7,749.02	87.59	6,787.37 ₪
778	גבע	2,787,719.10	2,790,512.38	2,793.28	53.68	1,499.43 ₪
779	שפל	3,461,537.63	3,482,768.35	21,230.72	33.94	7,205.71 ₪

**ראשי שנאי 2 - 1 - 70013670**

סוג תעריף	סוג צריכה	קריאה קודמת	קריאה נוכחית	סה"כ צריכה בקוט"ש	מחיר לקוט"ש בא"ג	סה"כ לתשלום
פרטי חשבון עבור תאריכים:						
777	פסגה	01/02/21	28/02/21	16,178.88	87.59	14,171.08 ₪
778	גבע	5,888,108.51	5,894,006.34	5,897.82	53.68	3,165.95 ₪
779	שפל	8,066,093.44	8,116,704.54	50,611.10	33.94	17,177.41 ₪

**קומתק 1 - 70047420 - UPS**

סוג תעריף	סוג צריכה	קריאה קודמת	קריאה נוכחית	סה"כ צריכה בקוט"ש	מחיר לקוט"ש בא"ג	סה"כ לתשלום
פרטי חשבון עבור תאריכים:						
777	פסגה	01/02/21	28/02/21	-1,230.29	87.59	1,077.61 ₪
778	גבע	142,998.69	143,574.47	-575.78	53.68	309.08 ₪
779	שפל	444,381.29	448,925.54	-4,544.26	33.94	1,542.32 ₪





**ק.ג.ג - קפה בלאק בניין אורן - 1 - 81016886**

סוג תעריף	סוג צריכה	קריאה קודמת	קריאה נוכחית	סה"כ צריכה בקוט"ש	מחיר לקוט"ש בא"ג	סה"כ לתשלום
פרטי חשבון עבור תאריכים:						
777	פסגה	01/02/21	28/02/21	-2,679.77	87.59	₪ -2,347.21
778	גבע	257,398.80	257,851.43	-452.63	53.68	₪ -242.97
779	שפל	637,160.97	643,370.34	-6,209.38	33.94	₪ -2,107.46

**בלאק - 2 - 81016886**

סוג תעריף	סוג צריכה	קריאה קודמת	קריאה נוכחית	סה"כ צריכה בקוט"ש	מחיר לקוט"ש בא"ג	סה"כ לתשלום
פרטי חשבון עבור תאריכים:						
777	פסגה	01/02/21	28/02/21	-2,766.28	87.59	₪ -2,422.98
778	גבע	168,742.45	169,340.38	-597.94	53.68	₪ -320.97
779	שפל	2,425,148.68	2,431,548.26	-6,399.58	33.94	₪ -2,172.02

**שטראוס מעבדה בניין אורן - 3 - 81016886**

סוג תעריף	סוג צריכה	קריאה קודמת	קריאה נוכחית	סה"כ צריכה בקוט"ש	מחיר לקוט"ש בא"ג	סה"כ לתשלום
פרטי חשבון עבור תאריכים:						
777	פסגה	01/02/21	28/02/21	-6.29	87.59	₪ -5.51
778	גבע	139,331.46	139,334.62	-3.17	53.68	₪ -1.70
779	שפל	363,266.14	363,289.99	-23.84	33.94	₪ -8.09

**שדרת המעצבים-חנות בגדים בניין אורן - 4 - 81016886**

סוג תעריף	סוג צריכה	קריאה קודמת	קריאה נוכחית	סה"כ צריכה בקוט"ש	מחיר לקוט"ש בא"ג	סה"כ לתשלום
פרטי חשבון עבור תאריכים:						
777	פסגה	01/02/21	28/02/21	-95.92	87.59	₪ -84.02
778	גבע	51,105.39	51,145.63	-40.24	53.68	₪ -21.60
779	שפל	87,653.31	88,008.58	-355.26	33.94	₪ -120.58

**קפה נטו 1 בניין אורן - 5 - 81016886**

סוג תעריף	סוג צריכה	קריאה קודמת	קריאה נוכחית	סה"כ צריכה בקוט"ש	מחיר לקוט"ש בא"ג	סה"כ לתשלום
פרטי חשבון עבור תאריכים:						
777	פסגה	01/02/21	28/02/21	0.00	87.59	₪ 0.00
778	גבע	233,602.36	233,602.36	0.00	53.68	₪ 0.00
779	שפל	452,079.39	452,079.39	0.00	33.94	₪ 0.00




**ספגטים בניין אורן - 6 - 81016886**

סוג תעריף	סוג צריכה	קריאה קודמת	קריאה נוכחית	סה"כ צריכה בקוט"ש	מחיר לקוט"ש בא"ג	סה"כ לתשלום
פרטי חשבון עבור תאריכים:			28/02/21	01/02/21		
777	פסגה	20,736,218.42	20,739,032.98	-2,814.56	87.59	₪ -2,465.27
778	גבע	369,017.10	369,772.42	-755.31	53.68	₪ -405.45
779	שפל	20,734,764.21	20,741,058.66	-6,294.44	33.94	₪ -2,136.33

**החומסיה - 7 - 81016886**

סוג תעריף	סוג צריכה	קריאה קודמת	קריאה נוכחית	סה"כ צריכה בקוט"ש	מחיר לקוט"ש בא"ג	סה"כ לתשלום
פרטי חשבון עבור תאריכים:			28/02/21	01/02/21		
777	פסגה	86,140.62	86,209.68	-69.06	87.59	₪ -60.49
778	גבע	36,479.44	36,509.60	-30.16	53.68	₪ -16.19
779	שפל	97,225.81	97,524.26	-298.45	33.94	₪ -101.29

**אדוונטיק - 8 - 81016886**

סוג תעריף	סוג צריכה	קריאה קודמת	קריאה נוכחית	סה"כ צריכה בקוט"ש	מחיר לקוט"ש בא"ג	סה"כ לתשלום
פרטי חשבון עבור תאריכים:			28/02/21	01/02/21		
777	פסגה	251,316.02	251,370.84	-54.81	87.59	₪ -48.01
778	גבע	119,153.00	119,176.34	-23.34	53.68	₪ -12.53
779	שפל	382,911.38	383,095.74	-184.37	33.94	₪ -62.57

**ראשי שנאי 4 מ"א בניין אורן - 1 - 81017045**

סוג תעריף	סוג צריכה	קריאה קודמת	קריאה נוכחית	סה"כ צריכה בקוט"ש	מחיר לקוט"ש בא"ג	סה"כ לתשלום
פרטי חשבון עבור תאריכים:			28/02/21	01/02/21		
777	פסגה	7,322,793.60	7,329,136.00	6,342.40	87.59	₪ 5,555.31
778	גבע	2,452,944.00	2,455,097.60	2,153.60	53.68	₪ 1,156.05
779	שפל	4,617,452.80	4,636,691.20	19,238.40	33.94	₪ 6,529.51

**קומסק ק.1 בניין אורן - 2 - 81017045**

סוג תעריף	סוג צריכה	קריאה קודמת	קריאה נוכחית	סה"כ צריכה בקוט"ש	מחיר לקוט"ש בא"ג	סה"כ לתשלום
פרטי חשבון עבור תאריכים:			28/02/21	01/02/21		
777	פסגה	700,242.40	702,170.40	-1,928.00	87.59	₪ -1,688.74
778	גבע	176,775.20	177,769.60	-994.40	53.68	₪ -533.79
779	שפל	471,954.80	478,916.40	-6,961.60	33.94	₪ -2,362.77




**קומטק ק.2 בניין אורן - 3 - 81017045**

סוג תעריף	סוג צריכה	קריאה קודמת	קריאה נוכחית	סה"כ צריכה בקוט"ש	מחיר לקוט"ש בא"ג	סה"כ לתשלום
פרטי חשבון עבור תאריכים:						
777	פסגה	01/02/21	28/02/21	-386.40	87.59	₪ -338.45
778	גבע	84,828.40	84,975.60	-147.20	53.68	₪ -79.02
779	שפל	198,979.60	200,412.80	-1,433.20	33.94	₪ -486.43

**קפה נטו מחסן בניין אורן - 5 - 81017045**

סוג תעריף	סוג צריכה	קריאה קודמת	קריאה נוכחית	סה"כ צריכה בקוט"ש	מחיר לקוט"ש בא"ג	סה"כ לתשלום
פרטי חשבון עבור תאריכים:						
777	פסגה	01/02/21	28/02/21	-54.45	87.59	₪ -47.69
778	גבע	33,956.10	33,982.35	-26.25	53.68	₪ -14.09
779	שפל	96,581.50	96,779.05	-197.55	33.94	₪ -67.05

**אסקיפ איט ישראל - 6 - 81017045**

סוג תעריף	סוג צריכה	קריאה קודמת	קריאה נוכחית	סה"כ צריכה בקוט"ש	מחיר לקוט"ש בא"ג	סה"כ לתשלום
פרטי חשבון עבור תאריכים:						
777	פסגה	01/02/21	28/02/21	-141.20	87.59	₪ -123.68
778	גבע	19,876.40	19,964.00	-87.60	53.68	₪ -47.02
779	שפל	46,020.60	46,629.20	-608.60	33.94	₪ -206.56

**עוגן נדלן - מכון כושר רני רוביו - 7 - 81017045**

סוג תעריף	סוג צריכה	קריאה קודמת	קריאה נוכחית	סה"כ צריכה בקוט"ש	מחיר לקוט"ש בא"ג	סה"כ לתשלום
פרטי חשבון עבור תאריכים:						
777	פסגה	01/02/21	28/02/21	-170.40	87.59	₪ -149.25
778	גבע	42,594.20	42,659.60	-65.40	53.68	₪ -35.11
779	שפל	43,715.40	44,031.80	-316.40	33.94	₪ -107.39

**בישולים אקספרס - 8 - 81017045**

סוג תעריף	סוג צריכה	קריאה קודמת	קריאה נוכחית	סה"כ צריכה בקוט"ש	מחיר לקוט"ש בא"ג	סה"כ לתשלום
פרטי חשבון עבור תאריכים:						
777	פסגה	01/02/21	28/02/21	-1,250.00	87.59	₪ -1,094.88
778	גבע	133,294.90	133,899.10	-604.20	53.68	₪ -324.33
779	שפל	300,123.80	305,794.50	-5,670.70	33.94	₪ -1,924.64





סה"כ לדירה:

פסגה	גבע	שפל	סה"כ	שיא ביקוש
16,290.87	6,437.90	49,853.79	72,582.56	281.60
14,269.17 ₪	3,455.86 ₪	16,920.38 ₪	34,645.41 ₪	

סה"כ צריכה

סה"כ לתשלום

211.60 ₪	<b>תשלום קבוע</b>	
34,857.01 ₪	<b>סה"כ לתשלום</b>	<b>לא כולל מע"מ</b>





02/03/21 תאריך הפקה:  
 28/02/21 תאריך קריאה נוכחית:  
 01/02/21 תאריך קריאה קודמת:

שם דייר: רותם בקרים - חדש  
 שם אתר: פארק עוגן פ"ת

לקוח/ה נכבד/ה, אנו מתכבדים להגיש את חישוב צריכת החשמל לתקופה 01/02/21 - 28/02/21:

רותם - ב.חיוני - 1 - 16226560 (3x1000)

סוג תעריף	סוג צריכה	קריאה קודמת	קריאה נוכחית	סה"כ צריכה בקוט"ש	מחיר לקוט"ש בא"ג	סה"כ לתשלום
פרטי חשבון עבור תאריכים:						
		01/02/21	28/02/21			
777	פסגה	519,254.40	526,614.40	7,360.00	87.59	6,446.62 ₪
778	גבע	179,599.20	184,069.60	4,470.40	53.68	2,399.71 ₪
779	שפל	627,280.00	654,646.40	27,366.40	33.94	9,288.16 ₪

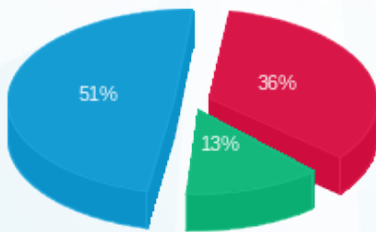
סה"כ לדייר:

פסגה	גבע	שפל	סה"כ	שיא ביקוש
7,360.00	4,470.40	27,366.40	39,196.80	179.16
6,446.62 ₪	2,399.71 ₪	9,288.16 ₪	18,134.49 ₪	

סה"כ צריכה  
 סה"כ לתשלום

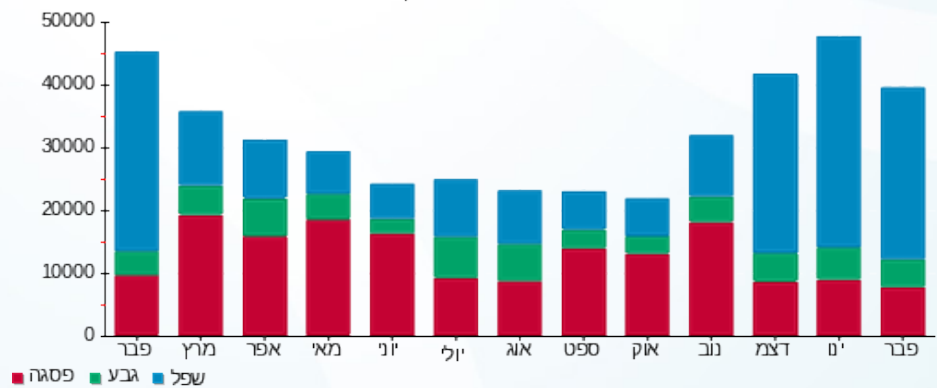
211.60 ₪	תשלום קבוע	
170.44 ₪	תשלום עבור גודל חיבור בKVA (3x1000)	
18,516.53 ₪	סה"כ לתשלום	לא כולל מע"מ

התפלגות חיוב בש"ח לפי תע"ז



■ פסגה (6,446.62 ₪)  
 ■ גבע (2,399.71 ₪)  
 ■ שפל (9,288.16 ₪)

הסטוריית צריכה בקוט"ש





02/03/21 תאריך הפקה:  
 28/02/21 תאריך קריאה נוכחית:  
 01/02/21 תאריך קריאה קודמת:

**שם דייר: שנים**  
**שם אתר: פארק עוגן פ"ת**

**לקוח/ה נכבד/ה, אנו מתכבדים להגיש את חישוב צריכת החשמל לתקופה 01/02/21 - 28/02/21:**

**ראשי שנה 6 מ"א - 1 - 60006195(0x0)**

סוג תעריף	סוג צריכה	קריאה קודמת	קריאה נוכחית	סה"כ צריכה בקוט"ש	מחיר לקוט"ש בא"ג	סה"כ לתשלום
פרטי חשבון עבור תאריכים:			28/02/21	01/02/21		
777	פסגה	6,125,858.75	6,133,607.78	7,749.02	87.59	6,787.37 ₪
778	גבע	2,787,719.10	2,790,512.38	2,793.28	53.68	1,499.43 ₪
779	שפל	3,461,537.63	3,482,768.35	21,230.72	33.94	7,205.71 ₪

**ראשי שנה 1 - 1 - 70013619(0x0)**

סוג תעריף	סוג צריכה	קריאה קודמת	קריאה נוכחית	סה"כ צריכה בקוט"ש	מחיר לקוט"ש בא"ג	סה"כ לתשלום
פרטי חשבון עבור תאריכים:			28/02/21	01/02/21		
777	פסגה	8,405,680.83	8,417,214.98	11,534.14	87.59	10,102.76 ₪
778	גבע	5,413,350.37	5,418,748.93	5,398.56	53.68	2,897.95 ₪
779	שפל	7,161,301.41	7,204,737.86	43,436.45	33.94	14,742.33 ₪

**ראשי שנה 3 - 1 - 70013651(0x0)**

סוג תעריף	סוג צריכה	קריאה קודמת	קריאה נוכחית	סה"כ צריכה בקוט"ש	מחיר לקוט"ש בא"ג	סה"כ לתשלום
פרטי חשבון עבור תאריכים:			28/02/21	01/02/21		
777	פסגה	5,467,582.40	5,478,323.36	10,740.96	87.59	9,408.01 ₪
778	גבע	3,299,788.67	3,304,973.98	5,185.31	53.68	2,783.48 ₪
779	שפל	4,979,412.06	5,016,053.47	36,641.41	33.94	12,436.09 ₪

**ראשי שנה 2 - 1 - 70013670(0x0)**

סוג תעריף	סוג צריכה	קריאה קודמת	קריאה נוכחית	סה"כ צריכה בקוט"ש	מחיר לקוט"ש בא"ג	סה"כ לתשלום
פרטי חשבון עבור תאריכים:			28/02/21	01/02/21		
777	פסגה	9,298,356.03	9,314,534.91	16,178.88	87.59	14,171.08 ₪
778	גבע	5,888,108.51	5,894,006.34	5,897.82	53.68	3,165.95 ₪
779	שפל	8,066,093.44	8,116,704.54	50,611.10	33.94	17,177.41 ₪





ראשי שנאי 4 מ"א בניין אורן - 1 - 81017045(0x0)

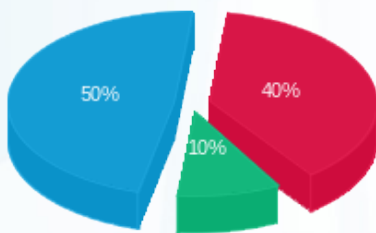
סה"כ לתשלום	מחיר לקוט"ש בא"ג	סה"כ צריכה בקוט"ש	קריאה נוכחית	קריאה קודמת	סוג צריכה	סוג תעריף
			28/02/21	01/02/21	פרטי חשבון עבור תאריכים:	
₪ 5,555.31	87.59	6,342.40	7,329,136.00	7,322,793.60	פסגה	777
₪ 1,156.05	53.68	2,153.60	2,455,097.60	2,452,944.00	גבע	778
₪ 6,529.51	33.94	19,238.40	4,636,691.20	4,617,452.80	שפל	779

סה"כ לדירה:

שיא ביקוש	סה"כ	שפל	גבע	פסגה	סה"כ צריכה
281.60	245,132.06	171,158.08	21,428.58	52,545.41	סה"כ לתשלום
	₪ 115,618.43	₪ 58,091.05	₪ 11,502.86	₪ 46,024.52	

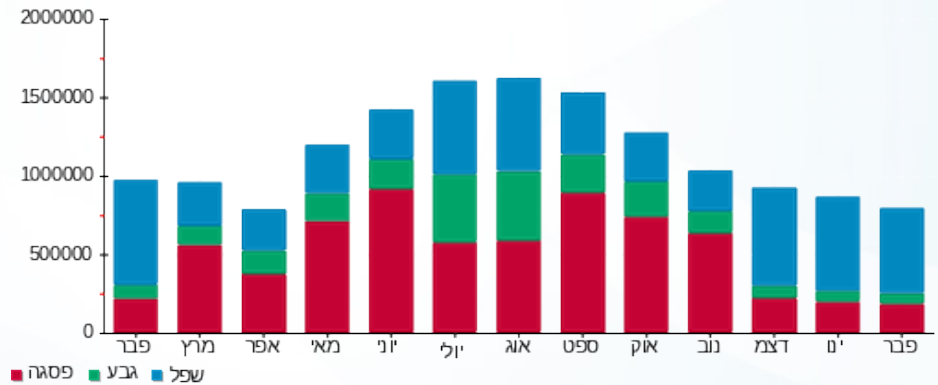
₪ 0.00	<b>תשלום קבוע</b>	
₪ 0.00	<b>תשלום עבור גודל חיבור בKVA (0x0)</b>	
₪ 115,618.43	<b>סה"כ לתשלום</b>	<b>לא כולל מע"מ</b>

התפלגות חיוב בש"ח לפי תעו"ז



- פסגה (₪ 46,024.52) 40%
- גבע (₪ 11,502.86) 10%
- שפל (₪ 58,091.05) 50%

הסטוריית צריכה בקוט"ש





02/03/21 תאריך הפקה:  
 28/02/21 תאריך קריאה נוכחית:  
 01/02/21 תאריך קריאה קודמת:

שם דייר: תצוגה פרקטים  
 שם אתר: פארק עוגן פ"ת

לקוח/ה נכבד/ה, אנו מתכבדים להגיש את חישוב צריכת החשמל לתקופה 01/02/21 - 28/02/21:

תצוגה פרקטים - 1 - 81029216 (3x32)

סה"כ לתשלום	מחיר לקוט"ש בא"ג	סה"כ צריכה בקוט"ש	קריאה נוכחית	קריאה קודמת	סוג צריכה	סוג תעריף
			28/02/21	01/02/21	פרטי חשבון עבור תאריכים:	
₪ 51.85	87.59	59.20	144,885.50	144,826.30	פסגה	777
₪ 4.78	53.68	8.90	78,595.30	78,586.40	גבע	778
₪ 78.37	33.94	230.90	247,063.40	246,832.50	שפל	779

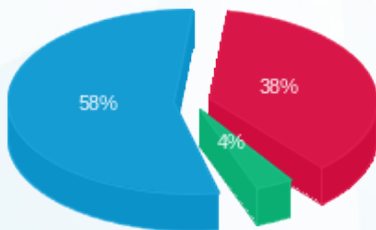
סה"כ לדייר:

שיא ביקוש	סה"כ	שפל	גבע	פסגה
2.10	299.00	230.90	8.90	59.20
	₪ 135.00	₪ 78.37	₪ 4.78	₪ 51.85

סה"כ צריכה  
 סה"כ לתשלום

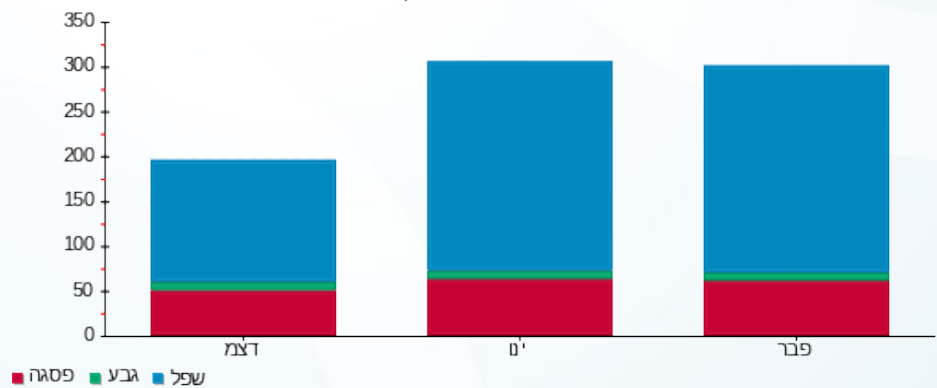
₪ 211.60	<b>תשלום קבוע</b>	
₪ 5.45	<b>תשלום עבור גודל חיבור בKVA (3x32)</b>	
₪ 352.05	<b>סה"כ לתשלום</b>	<b>לא כולל מע"מ</b>

התפלגות חיוב בש"ח לפי תעו"ז



■ פסגה (₪ 51.85)  
 ■ גבע (₪ 4.78)  
 ■ שפל (₪ 78.37)

הסטוריית צריכה בקוט"ש



■ פסגה ■ גבע ■ שפל

