



04/03/21 תאריך הפקה:  
 02/03/21 תאריך קריאה נוכחית:  
 01/02/21 תאריך קריאה קודמת:

שם דייר: א.א. יחזקאל  
 שם אתר: תנובת הרימון

לקוח/ה נכבד/ה, אנו מתכבדים להגיש את חישוב צריכת החשמל לתקופה 01/02/21 - 02/03/21:

א.א. יחזקאל - 2 - 81013687(0x0)

| סוג תעריף                | סוג צריכה | קריאה קודמת | קריאה נוכחית | סה"כ צריכה בקוט"ש | מחיר לקוט"ש בא"ג | סה"כ לתשלום |
|--------------------------|-----------|-------------|--------------|-------------------|------------------|-------------|
| פרטי חשבון עבור תאריכים: |           |             |              |                   |                  |             |
| 777                      | פסגה      | 01/02/21    | 28/02/21     | 105,669.13        | 87.59            | 105,634.00  |
| 778                      | גבע       | 10,841.58   | 10,861.46    | 19.88             | 53.68            | 10.67       |
| 779                      | שפל       | 44,157.94   | 44,852.09    | 694.15            | 33.94            | 235.59      |
| פרטי חשבון עבור תאריכים: |           |             |              |                   |                  |             |
| 777                      | פסגה      | 105,669.13  | 105,729.97   | 60.84             | 43.79            | 26.64       |
| 778                      | גבע       | 10,861.46   | 10,861.99    | 0.53              | 36.65            | 0.19        |
| 779                      | שפל       | 44,852.09   | 44,854.22    | 2.13              | 30.60            | 0.65        |

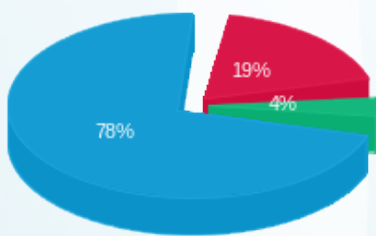
סה"כ לדייר:

| פסגה    | גבע     | שפל      | סה"כ     | שיא ביקוש |
|---------|---------|----------|----------|-----------|
| 95.97   | 20.41   | 696.27   | 812.66   | 19.98     |
| 57.41 ₪ | 10.87 ₪ | 236.24 ₪ | 304.53 ₪ |           |

סה"כ צריכה  
 סה"כ לתשלום

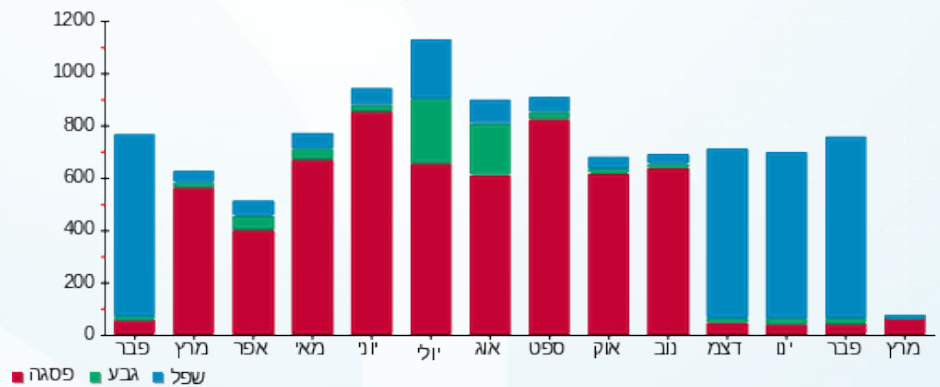
|          |                                  |              |
|----------|----------------------------------|--------------|
| 211.60 ₪ | תשלום קבוע                       |              |
| 0.00 ₪   | תשלום עבור גודל חיבור בKVA (0x0) |              |
| 516.13 ₪ | סה"כ לתשלום                      | לא כולל מע"מ |

התפלגות חיוב בש"ח לפי תעו"ז



פסגה (57.41 ₪)  
 גבע (10.87 ₪)  
 שפל (236.24 ₪)

הסטוריית צריכה בקוט"ש



04/03/21 תאריך הפקדה:  
 02/03/21 תאריך קריאה נוכחית:  
 01/02/21 תאריך קריאה קודמת:

שם דייר: הובלות/מוסך מסילתי עמר ובניו  
 שם אתר: תנובת הרימון

לקוח/ה נכבד/ה, אנו מתכבדים להגיש את חישוב צריכת החשמל לתקופה 02/03/21 - 01/02/21:

הובלות/מוסך מסילתי עמר ובניו - 3 - 81013713(0x0)

| סה"כ לתשלום | מחיר לקוט"ש בא"ג | סה"כ צריכה בקוט"ש | קריאה נוכחית | קריאה קודמת | סוג צריכה                | סוג תעריף |
|-------------|------------------|-------------------|--------------|-------------|--------------------------|-----------|
|             |                  |                   | 28/02/21     | 01/02/21    | פרטי חשבון עבור תאריכים: |           |
| ₪ 334.72    | 87.59            | 382.14            | 199,917.98   | 199,535.85  | פסגה                     | 777       |
| ₪ 56.84     | 53.68            | 105.89            | 53,560.92    | 53,455.03   | גבע                      | 778       |
| ₪ 537.13    | 33.94            | 1,582.60          | 123,123.90   | 121,541.30  | שפל                      | 779       |
|             |                  |                   | 02/03/21     | 01/03/21    | פרטי חשבון עבור תאריכים: |           |
| ₪ 65.79     | 43.79            | 150.25            | 200,068.24   | 199,917.98  | פסגה                     | 777       |
| ₪ 3.52      | 36.65            | 9.59              | 53,570.51    | 53,560.92   | גבע                      | 778       |
| ₪ 11.51     | 30.60            | 37.62             | 123,161.52   | 123,123.90  | שפל                      | 779       |

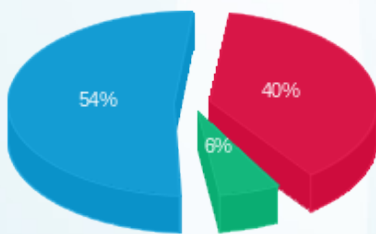
סה"כ לדייר:

| שיא ביקוש | סה"כ       | שפל      | גבע     | פסגה     |
|-----------|------------|----------|---------|----------|
| 13.68     | 2,268.09   | 1,620.22 | 115.48  | 532.39   |
|           | ₪ 1,009.51 | ₪ 548.65 | ₪ 60.36 | ₪ 400.51 |

סה"כ צריכה  
 סה"כ לתשלום

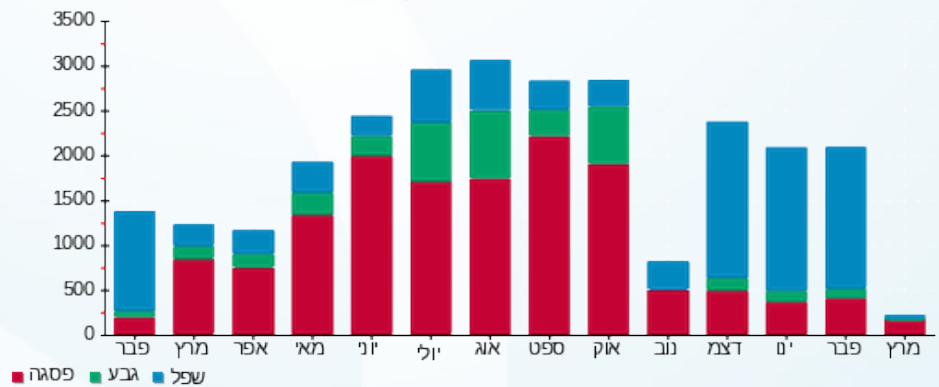
|            |   |                     |
|------------|---|---------------------|
| ₪ 70.00    | <b>תשלום קבוע</b>                       |                     |
| ₪ 0.00     | <b>תשלום עבור גודל חיבור בKVA (0x0)</b> |                     |
| ₪ 1,079.51 | <b>סה"כ לתשלום</b>                      | <b>לא כולל מע"מ</b> |

התפלגות חיוב בש"ח לפי תעו"ז



פסגה (₪ 400.51) ■  
 גבע (₪ 60.36) ■  
 שפל (₪ 548.65) ■

הסטוריית צריכה בקוט"ש



04/03/21 תאריך הפקה:  
 02/03/21 תאריך קריאה נוכחית:  
 01/02/21 תאריך קריאה קודמת:

שם דייר: י.ב רושל בעמ  
 שם אתר: תנובת הרימון

לקוח/ה נכבד/ה, אנו מתכבדים להגיש את חישוב צריכת החשמל לתקופה 01/02/21 - 02/03/21:

י.ב רושל בעמ - 3 - 81013687(0x0)

| סה"כ לתשלום | מחיר לקוט"ש בא"ג | סה"כ צריכה בקוט"ש | קריאה נוכחית | קריאה קודמת | סוג צריכה                | סוג תעריף |
|-------------|------------------|-------------------|--------------|-------------|--------------------------|-----------|
|             |                  |                   | 28/02/21     | 01/02/21    | פרטי חשבון עבור תאריכים: |           |
| ₪ 345.44    | 87.59            | 394.38            | 195,938.53   | 195,544.15  | פסגה                     | 777       |
| ₪ 41.87     | 53.68            | 78.01             | 59,330.70    | 59,252.69   | גבע                      | 778       |
| ₪ 433.51    | 33.94            | 1,277.27          | 92,981.64    | 91,704.37   | שפל                      | 779       |
|             |                  |                   | 02/03/21     | 01/03/21    | פרטי חשבון עבור תאריכים: |           |
| ₪ 69.35     | 43.79            | 158.37            | 196,096.90   | 195,938.53  | פסגה                     | 777       |
| ₪ 2.18      | 36.65            | 5.95              | 59,336.65    | 59,330.70   | גבע                      | 778       |
| ₪ 7.25      | 30.60            | 23.71             | 93,005.35    | 92,981.64   | שפל                      | 779       |

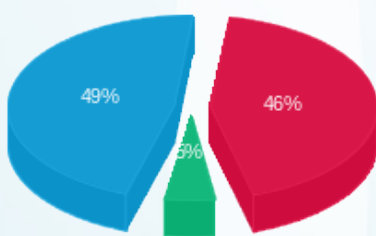
סה"כ לדייר:

| שיא ביקוש | סה"כ     | שפל      | גבע     | פסגה     |
|-----------|----------|----------|---------|----------|
| 17.46     | 1,937.69 | 1,300.98 | 83.96   | 552.75   |
|           | ₪ 899.61 | ₪ 440.76 | ₪ 44.05 | ₪ 414.79 |

סה"כ צריכה  
 סה"כ לתשלום

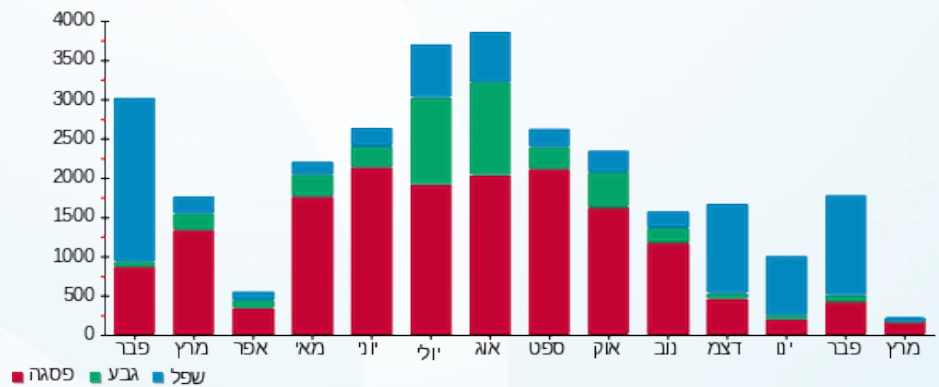
|          |                                  |              |
|----------|----------------------------------|--------------|
| ₪ 70.00  | תשלום קבוע                       |              |
| ₪ 0.00   | תשלום עבור גודל חיבור בKVA (0x0) |              |
| ₪ 969.61 | סה"כ לתשלום                      | לא כולל מע"מ |

התפלגות חיוב בש"ח לפי תעו"ז



פסגה (₪ 414.79) 49%  
 גבע (₪ 44.05) 5%  
 שפל (₪ 440.76) 46%

הסטוריית צריכה בקוט"ש





04/03/21 תאריך הפקה:  
 02/03/21 תאריך קריאה נוכחית:  
 01/02/21 תאריך קריאה קודמת:

שם דייר: מוסך ליאת שלום בעמ  
 שם אתר: תנובת הרימון

לקוח/ה נכבד/ה, אנו מתכבדים להגיש את חישוב צריכת החשמל לתקופה 01/02/21 - 02/03/21:

מוסך ליאת שלום בעמ - 5 - 81013713(0x0)

| סוג תעריף                | סוג צריכה | קריאה קודמת | קריאה נוכחית | סה"כ צריכה בקוט"ש | מחיר לקוט"ש בא"ג | סה"כ לתשלום |
|--------------------------|-----------|-------------|--------------|-------------------|------------------|-------------|
| פרטי חשבון עבור תאריכים: |           |             |              |                   |                  |             |
| 777                      | פסגה      | 01/02/21    | 28/02/21     | 399.14            | 87.59            | 349.61 ₪    |
| 778                      | גבע       | 23,952.49   | 24,000.57    | 48.09             | 53.68            | 25.81 ₪     |
| 779                      | שפל       | 67,282.00   | 68,277.42    | 995.42            | 33.94            | 337.84 ₪    |
| פרטי חשבון עבור תאריכים: |           |             |              |                   |                  |             |
| 777                      | פסגה      | 140,508.65  | 140,608.17   | 99.52             | 43.79            | 43.58 ₪     |
| 778                      | גבע       | 24,000.57   | 24,007.88    | 7.31              | 36.65            | 2.68 ₪      |
| 779                      | שפל       | 68,277.42   | 68,295.54    | 18.12             | 30.60            | 5.54 ₪      |

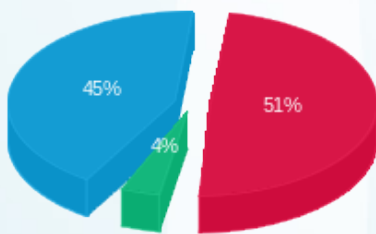
סה"כ לדייר:

| שיא ביקוש | סה"כ     | שפל      | גבע     | פסגה     |
|-----------|----------|----------|---------|----------|
| 9.43      | 1,567.59 | 1,013.54 | 55.40   | 498.65   |
|           | ₪ 765.06 | ₪ 343.39 | ₪ 28.49 | ₪ 393.18 |

סה"כ צריכה  
 סה"כ לתשלום

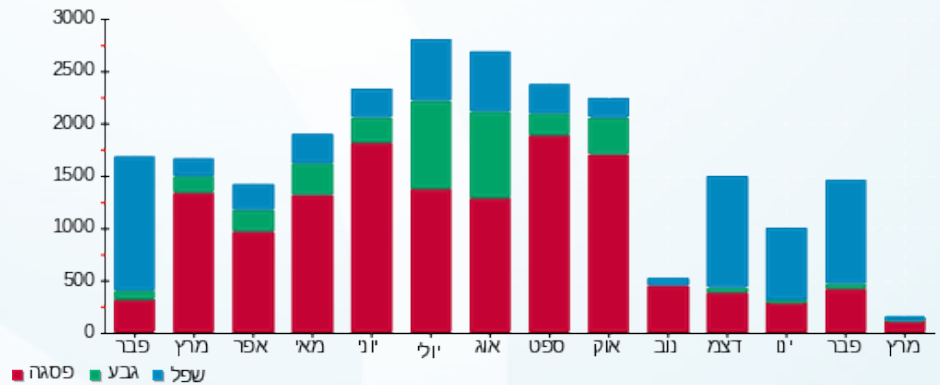
|          |                                  |              |
|----------|----------------------------------|--------------|
| 211.60 ₪ | תשלום קבוע                       |              |
| 0.00 ₪   | תשלום עבור גודל חיבור בKVA (0x0) |              |
| 976.66 ₪ | סה"כ לתשלום                      | לא כולל מע"מ |

התפלגות חיוב בש"ח לפי תעו"ז



פסגה (393.18 ₪) ■  
 גבע (28.49 ₪) ■  
 שפל (343.39 ₪) ■

הסטוריית צריכה בקוט"ש





04/03/21 תאריך הפקה:  
 02/03/21 תאריך קריאה נוכחית:  
 01/02/21 תאריך קריאה קודמת:

שם דייר: מוסך מומנט מוטורס  
 שם אתר: תנובת הרימון

לקוח/ה נכבד/ה, אנו מתכבדים להגיש את חישוב צריכת החשמל לתקופה 01/02/21 - 02/03/21:

מוסך מומנט מוטורס - 1 - 81013687(0x0)

| סוג תעריף                | סוג צריכה | קריאה קודמת | קריאה נוכחית | סה"כ צריכה בקוט"ש | מחיר לקוט"ש בא"ג | סה"כ לתשלום |
|--------------------------|-----------|-------------|--------------|-------------------|------------------|-------------|
| פרטי חשבון עבור תאריכים: |           |             |              |                   |                  |             |
| 777                      | פסגה      | 01/02/21    | 28/02/21     | 40.93             | 87.59            | 35.85 ₪     |
| 778                      | גבע       | 18,224.28   | 18,236.22    | 11.94             | 53.68            | 6.41 ₪      |
| 779                      | שפל       | 30,129.50   | 30,368.01    | 238.51            | 33.94            | 80.95 ₪     |
| פרטי חשבון עבור תאריכים: |           |             |              |                   |                  |             |
| 777                      | פסגה      | 68,900.27   | 68,923.76    | 23.50             | 43.79            | 10.29 ₪     |
| 778                      | גבע       | 18,236.22   | 18,236.64    | 0.42              | 36.65            | 0.16 ₪      |
| 779                      | שפל       | 30,368.01   | 30,370.02    | 2.01              | 30.60            | 0.62 ₪      |

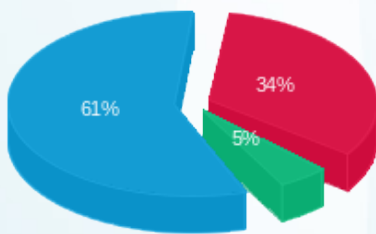
סה"כ לדייר:

| פסגה    | גבע    | שפל     | סה"כ     | שיא ביקוש |
|---------|--------|---------|----------|-----------|
| 64.43   | 12.37  | 240.53  | 317.32   | 5.01      |
| ₪ 46.14 | ₪ 6.57 | ₪ 81.57 | ₪ 134.28 |           |

סה"כ צריכה  
 סה"כ לתשלום

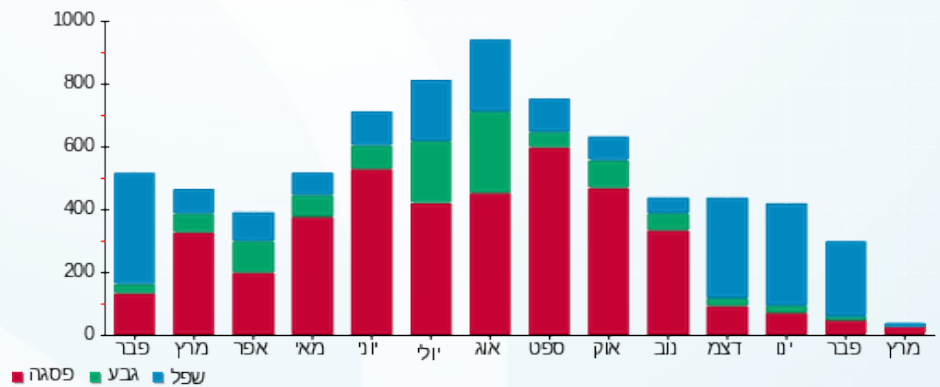
|          |                                  |              |
|----------|----------------------------------|--------------|
| 211.60 ₪ | תשלום קבוע                       |              |
| 0.00 ₪   | תשלום עבור גודל חיבור בKVA (0x0) |              |
| 345.88 ₪ | סה"כ לתשלום                      | לא כולל מע"מ |

התפלגות חיוב בש"ח לפי תעו"ז



פסגה (₪ 46.14) 61%  
 גבע (₪ 6.57) 5%  
 שפל (₪ 81.57) 34%

הסטוריית צריכה בקוט"ש





04/03/21 תאריך הפקה:  
 02/03/21 תאריך קריאה נוכחית:  
 01/02/21 תאריך קריאה קודמת:

שם דייר: מרכז לב השרון בעמ  
 שם אתר: תנובת הרימון

לקוח/ה נכבד/ה, אנו מתכבדים להגיש את חישוב צריכת החשמל לתקופה 01/02/21 - 02/03/21:

לב השרון - חדש חומרי ביניין - 2 - 81013713(0x0)

| סוג תעריף                | סוג צריכה | קריאה קודמת | קריאה נוכחית | סה"כ צריכה בקוט"ש | מחיר לקוט"ש בא"ג | סה"כ לתשלום |
|--------------------------|-----------|-------------|--------------|-------------------|------------------|-------------|
| פרטי חשבון עבור תאריכים: |           |             |              |                   |                  |             |
|                          |           | 01/02/21    | 28/02/21     |                   |                  |             |
| 777                      | פסגה      | 326,472.44  | 327,304.89   | 832.45            | 87.59            | 729.15 ₪    |
| 778                      | גבע       | 94,562.81   | 94,699.67    | 136.86            | 53.68            | 73.46 ₪     |
| 779                      | שפל       | 169,820.69  | 171,917.03   | 2,096.34          | 33.94            | 711.50 ₪    |
| פרטי חשבון עבור תאריכים: |           |             |              |                   |                  |             |
|                          |           | 01/03/21    | 02/03/21     |                   |                  |             |
| 777                      | פסגה      | 327,304.89  | 327,503.63   | 198.74            | 43.79            | 87.03 ₪     |
| 778                      | גבע       | 94,699.67   | 94,712.18    | 12.51             | 36.65            | 4.59 ₪      |
| 779                      | שפל       | 171,917.03  | 171,942.54   | 25.51             | 30.60            | 7.81 ₪      |

לב השרון - ישן חומרי ביניין - 4 - 81013713(0x0)

| סוג תעריף                | סוג צריכה | קריאה קודמת | קריאה נוכחית | סה"כ צריכה בקוט"ש | מחיר לקוט"ש בא"ג | סה"כ לתשלום |
|--------------------------|-----------|-------------|--------------|-------------------|------------------|-------------|
| פרטי חשבון עבור תאריכים: |           |             |              |                   |                  |             |
|                          |           | 01/02/21    | 28/02/21     |                   |                  |             |
| 777                      | פסגה      | 386,737.25  | 387,443.88   | 706.63            | 87.59            | 618.94 ₪    |
| 778                      | גבע       | 126,438.19  | 126,729.10   | 290.90            | 53.68            | 156.16 ₪    |
| 779                      | שפל       | 246,711.74  | 249,180.34   | 2,468.60          | 33.94            | 837.84 ₪    |
| פרטי חשבון עבור תאריכים: |           |             |              |                   |                  |             |
|                          |           | 01/03/21    | 02/03/21     |                   |                  |             |
| 777                      | פסגה      | 387,443.88  | 387,651.57   | 207.69            | 43.79            | 90.95 ₪     |
| 778                      | גבע       | 126,729.10  | 126,740.32   | 11.23             | 36.65            | 4.12 ₪      |
| 779                      | שפל       | 249,180.34  | 249,218.54   | 38.19             | 30.60            | 11.69 ₪     |

סה"כ לדייר:

| פסגה       | גבע      | שפל        | סה"כ       | שיא ביקוש |
|------------|----------|------------|------------|-----------|
| 1,945.52   | 451.50   | 4,628.65   | 7,025.67   | 12.77     |
| 1,526.06 ₪ | 238.32 ₪ | 1,568.84 ₪ | 3,333.22 ₪ |           |

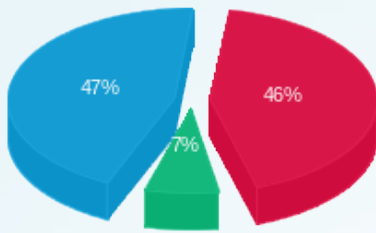
סה"כ צריכה  
 סה"כ לתשלום

|            |                                  |              |
|------------|----------------------------------|--------------|
| 70.00 ₪    | תשלום קבוע                       |              |
| 0.00 ₪     | תשלום עבור גודל חיבור בKVA (0x0) |              |
| 3,403.22 ₪ | סה"כ לתשלום                      | לא כולל מע"מ |



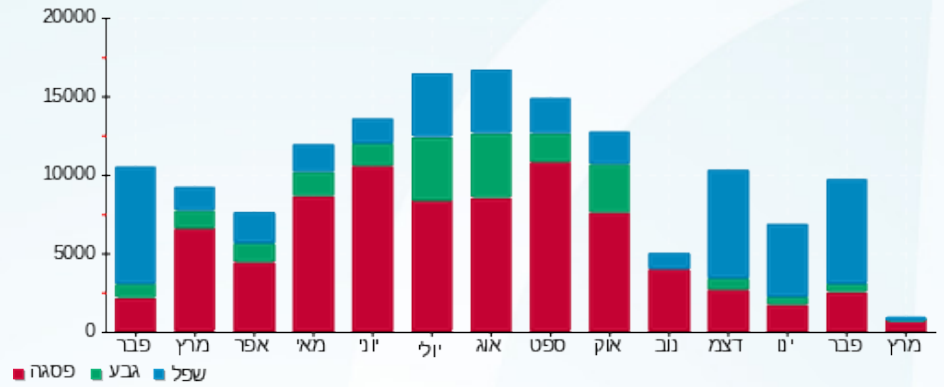


התפלגות חיוב בש"ח לפי תעו"ז



■ פסגה (ש"ח 1,526.06)  
■ גבע (ש"ח 238.32)  
■ שפל (ש"ח 1,568.84)

הסטוריית צריכה בקוט"ש





04/03/21 תאריך הפקה:  
 02/03/21 תאריך קריאה נוכחית:  
 01/02/21 תאריך קריאה קודמת:

שם דייר: סמסום אחזקות בעמ  
 שם אתר: תנובת הרימון

לקוח/ה נכבד/ה, אנו מתכבדים להגיש את חישוב צריכת החשמל לתקופה 01/02/21 - 02/03/21:

סמסום אחזקות בעמ - 6 - 81013713(0x0)

| סוג תעריף                | סוג צריכה | קריאה קודמת | קריאה נוכחית | סה"כ צריכה בקוט"ש | מחיר לקוט"ש בא"ג | סה"כ לתשלום |
|--------------------------|-----------|-------------|--------------|-------------------|------------------|-------------|
| פרטי חשבון עבור תאריכים: |           |             |              |                   |                  |             |
| 777                      | פסגה      | 01/02/21    | 28/02/21     | 217.47            | 87.59            | 190.48 ₪    |
| 778                      | גבע       | 15,706.09   | 15,798.16    | 92.08             | 53.68            | 49.43 ₪     |
| 779                      | שפל       | 40,340.04   | 41,120.32    | 780.28            | 33.94            | 264.83 ₪    |
| פרטי חשבון עבור תאריכים: |           |             |              |                   |                  |             |
| 777                      | פסגה      | 38,405.56   | 38,469.43    | 63.87             | 43.79            | 27.97 ₪     |
| 778                      | גבע       | 15,798.16   | 15,799.76    | 1.59              | 36.65            | 0.58 ₪      |
| 779                      | שפל       | 41,120.32   | 41,126.78    | 6.46              | 30.60            | 1.98 ₪      |

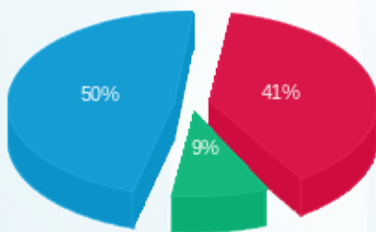
סה"כ לדייר:

| פסגה     | גבע     | שפל      | סה"כ     | שיא ביקוש |
|----------|---------|----------|----------|-----------|
| 281.34   | 93.67   | 786.74   | 1,161.74 | 4.78      |
| 218.45 ₪ | 50.01 ₪ | 266.80 ₪ | 535.26 ₪ |           |

סה"כ צריכה  
 סה"כ לתשלום

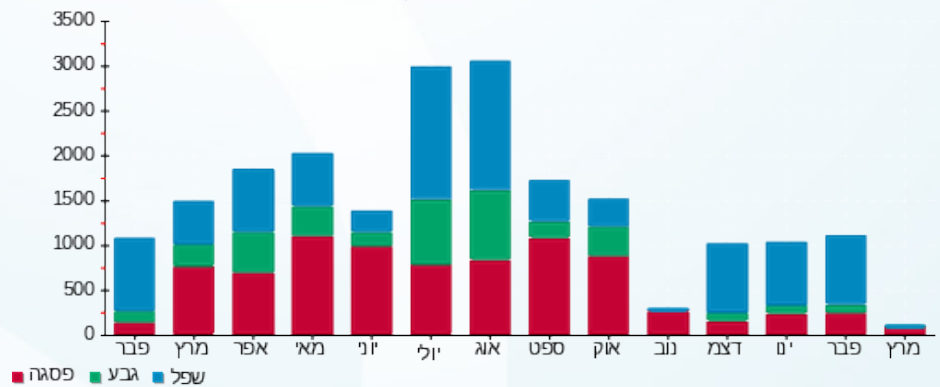
|          |                                  |              |
|----------|----------------------------------|--------------|
| 211.60 ₪ | תשלום קבוע                       |              |
| 0.00 ₪   | תשלום עבור גודל חיבור בKVA (0x0) |              |
| 746.86 ₪ | סה"כ לתשלום                      | לא כולל מע"מ |

התפלגות חיוב בש"ח לפי תעו"ז



פסגה (218.45 ₪) 50%  
 גבע (50.01 ₪) 9%  
 שפל (266.80 ₪) 41%

הסטוריית צריכה בקוט"ש



04/03/21 תאריך הפקה:  
 02/03/21 תאריך קריאה נוכחית:  
 01/02/21 תאריך קריאה קודמת:

שם דייר: צמיגי שמעון כחלון בעמ  
 שם אתר: תנובת הרימון

לקוח/ה נכבד/ה, אנו מתכבדים להגיש את חישוב צריכת החשמל לתקופה 02/03/21 - 01/02/21:

צמיגי שמעון כחלון בעמ - 1 - 81013713(0x0)

| סוג תעריף                | סוג צריכה | קריאה קודמת | קריאה נוכחית | סה"כ צריכה בקוט"ש | מחיר לקוט"ש בא"ג | סה"כ לתשלום |
|--------------------------|-----------|-------------|--------------|-------------------|------------------|-------------|
| פרטי חשבון עבור תאריכים: |           |             |              |                   |                  |             |
| 777                      | פסגה      | 01/02/21    | 28/02/21     | 1,093.43          | 87.59            | 957.73 ₪    |
| 778                      | גבע       | 116,531.05  | 116,825.71   | 294.66            | 53.68            | 158.17 ₪    |
| 779                      | שפל       | 217,063.64  | 220,701.08   | 3,637.44          | 33.94            | 1,234.55 ₪  |
| פרטי חשבון עבור תאריכים: |           |             |              |                   |                  |             |
| 777                      | פסגה      | 346,292.31  | 346,605.99   | 313.69            | 43.79            | 137.36 ₪    |
| 778                      | גבע       | 116,825.71  | 116,843.49   | 17.77             | 36.65            | 6.51 ₪      |
| 779                      | שפל       | 220,701.08  | 220,763.16   | 62.08             | 30.60            | 19.00 ₪     |

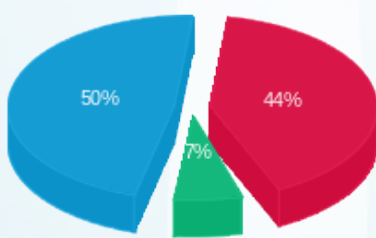
סה"כ לדייר:

| פסגה       | גבע      | שפל        | סה"כ       | שיא ביקוש |
|------------|----------|------------|------------|-----------|
| 1,407.12   | 312.43   | 3,699.52   | 5,419.07   | 22.12     |
| ₪ 1,095.10 | ₪ 164.69 | ₪ 1,253.54 | ₪ 2,513.33 |           |

סה"כ צריכה  
 סה"כ לתשלום

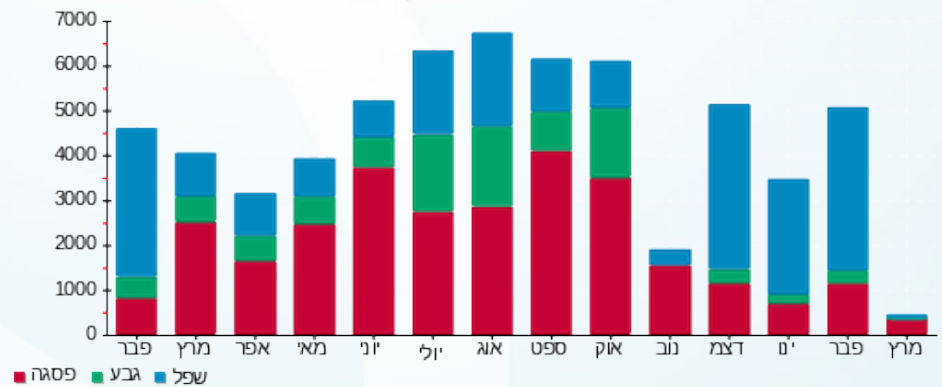
|            |                                  |              |
|------------|----------------------------------|--------------|
| 70.00 ₪    | תשלום קבוע                       |              |
| 0.00 ₪     | תשלום עבור גודל חיבור בKVA (0x0) |              |
| 2,583.33 ₪ | סה"כ לתשלום                      | לא כולל מע"מ |

התפלגות חיוב בש"ח לפי תעו"ז



פסגה (₪ 1,095.10) 50%  
 גבע (₪ 164.69) 7%  
 שפל (₪ 1,253.54) 44%

הסטוריית צריכה בקוט"ש



04/03/21 תאריך הפקה:  
 02/03/21 תאריך קריאה נוכחית:  
 01/02/21 תאריך קריאה קודמת:

שם דייר: צעצועי כפר-סבא בע"מ  
 שם אתר: תנובת הרימון

לקוח/ה נכבד/ה, אנו מתכבדים להגיש את חישוב צריכת החשמל לתקופה 01/02/21 - 02/03/21:

צעצועי כפר-סבא בע"מ - 4 - 81013687(0x0)

| סוג תעריף                | סוג צריכה | קריאה קודמת | קריאה נוכחית | סה"כ צריכה בקוט"ש | מחיר לקוט"ש בא"ג | סה"כ לתשלום |
|--------------------------|-----------|-------------|--------------|-------------------|------------------|-------------|
| פרטי חשבון עבור תאריכים: |           |             |              |                   |                  |             |
| 777                      | פסגה      | 01/02/21    | 28/02/21     | 514.03            | 87.59            | 450.24 ₪    |
| 778                      | גבע       | 144,887.52  | 144,923.76   | 36.24             | 53.68            | 19.45 ₪     |
| 779                      | שפל       | 153,958.73  | 155,158.73   | 1,200.008         | 33.94            | 407.28 ₪    |
| פרטי חשבון עבור תאריכים: |           |             |              |                   |                  |             |
| 777                      | פסגה      | 446,135.14  | 446,266.94   | 131.80            | 43.79            | 57.71 ₪     |
| 778                      | גבע       | 144,923.76  | 144,935.29   | 11.53             | 36.65            | 4.23 ₪      |
| 779                      | שפל       | 155,158.73  | 155,166.07   | 7.33              | 30.60            | 2.24 ₪      |

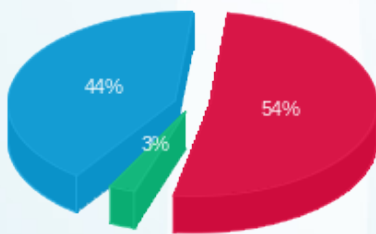
סה"כ לדייר:

| פסגה     | גבע     | שפל      | סה"כ     | שיא ביקוש |
|----------|---------|----------|----------|-----------|
| 645.83   | 47.77   | 1,207.34 | 1,900.94 | 15.19     |
| ₪ 507.95 | ₪ 23.68 | ₪ 409.53 | ₪ 941.16 |           |

סה"כ צריכה  
 סה"כ לתשלום

|            |                                  |              |
|------------|----------------------------------|--------------|
| 211.60 ₪   | תשלום קבוע                       |              |
| 0.00 ₪     | תשלום עבור גודל חיבור בKVA (0x0) |              |
| 1,152.76 ₪ | סה"כ לתשלום                      | לא כולל מע"מ |

התפלגות חיוב בש"ח לפי תעו"ז



פסגה (507.95 ₪) ■  
 גבע (23.68 ₪) ■  
 שפל (409.53 ₪) ■

הסטוריית צריכה בקוט"ש

