



04/03/21 תאריך הפקה:  
 28/02/21 תאריך קריאה נוכחית:  
 01/02/21 תאריך קריאה קודמת:

שם דייר: CRTGE EEB  
 שם אתר: דורבן חולון

לקוח/ה נכבד/ה, אנו מתכבדים להגיש את חישוב צריכת החשמל לתקופה 01/02/21 - 28/02/21:

**CRTGE EEB - (3x800)00015051 - 5**

סוג תעריף	סוג צריכה	קריאה קודמת	קריאה נוכחית	סה"כ צריכה בקוט"ש	מחיר לקוט"ש בא"ג	סה"כ לתשלום
			28/02/21	01/02/21	פרטי חשבון עבור תאריכים:	
777	פסגה	80,480.91	80,837.76	356.85	87.59	312.56 ₪
778	גבע	17,832.77	17,958.76	125.99	53.68	67.63 ₪
779	שפל	47,737.64	48,530.73	793.09	33.94	269.17 ₪

סה"כ לדייר:

פסגה	גבע	שפל	סה"כ	שיא ביקוש
356.85	125.99	793.09	1,275.93	5.70
312.56 ₪	67.63 ₪	269.17 ₪	649.37 ₪	

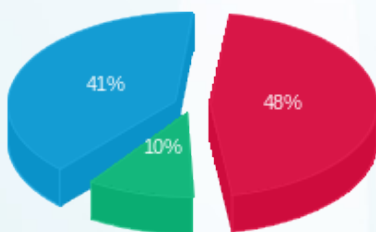
סה"כ צריכה  
 סה"כ לתשלום

211.60 ₪	<b>תשלום קבוע</b>	
136.35 ₪	<b>תשלום עבור גודל חיבור בKVA (3x800)</b>	
997.32 ₪	<b>סה"כ לתשלום</b>	<b>לא כולל מע"מ</b>



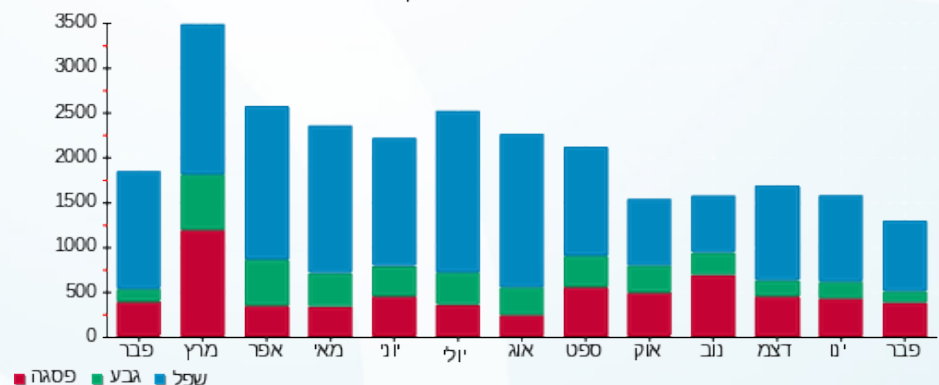
28022137402

התפלגות חיוב בש"ח לפי תעו"ז



פסגה (312.56 ₪) 48%  
 גבע (67.63 ₪) 10%  
 שפל (269.17 ₪) 41%

הסטוריית צריכה בקוט"ש





04/03/21 תאריך הפקה:  
 28/02/21 תאריך קריאה נוכחית:  
 01/02/21 תאריך קריאה קודמת:

**שם דייר:** לורד סנדוויץ'  
**שם אתר:** דורבן חולון

**לקוח/ה נכבד/ה, אנו מתכבדים להגיש את חישוב צריכת החשמל לתקופה 01/02/21 - 28/02/21:**

**לורד סנדוויץ' 1 - 3 - 00015051 (3x400)**

סוג תעריף	סוג צריכה	קריאה קודמת	קריאה נוכחית	סה"כ צריכה בקוט"ש	מחיר לקוט"ש בא"ג	סה"כ לתשלום
פרטי חשבון עבור תאריכים:			28/02/21	01/02/21		
777	פסגה	1,753,489.70	1,759,258.98	5,769.28	87.59	5,053.31 ₪
778	גבע	615,455.09	618,292.34	2,837.25	53.68	1,523.03 ₪
779	שפל	1,559,627.22	1,581,114.84	21,487.62	33.94	7,292.90 ₪

**לורד סנדוויץ' 6 - 6 - 00015051 (3x400)**

סוג תעריף	סוג צריכה	קריאה קודמת	קריאה נוכחית	סה"כ צריכה בקוט"ש	מחיר לקוט"ש בא"ג	סה"כ לתשלום
פרטי חשבון עבור תאריכים:			28/02/21	01/02/21		
777	פסגה	899,470.14	900,234.84	764.70	87.59	669.80 ₪
778	גבע	194,694.05	195,071.24	377.20	53.68	202.48 ₪
779	שפל	397,877.26	400,779.38	2,902.12	33.94	984.98 ₪

**לורד סנדוויץ' חדש - 7 - 00015051 (3x250)**

סוג תעריף	סוג צריכה	קריאה קודמת	קריאה נוכחית	סה"כ צריכה בקוט"ש	מחיר לקוט"ש בא"ג	סה"כ לתשלום
פרטי חשבון עבור תאריכים:			28/02/21	01/02/21		
777	פסגה	681,877.06	683,995.28	2,118.21	87.59	1,855.34 ₪
778	גבע	198,116.30	199,779.00	1,662.70	53.68	892.54 ₪
779	שפל	536,855.78	548,428.10	11,572.33	33.94	3,927.65 ₪

**סה"כ לדייר:**

פסגה	גבע	שפל	סה"כ	שיא ביקוש
8,652.19	4,877.14	35,962.07	49,491.40	99.78
₪ 7,578.45	₪ 2,618.05	₪ 12,205.53	₪ 22,402.03	

**סה"כ צריכה**  
**סה"כ לתשלום**

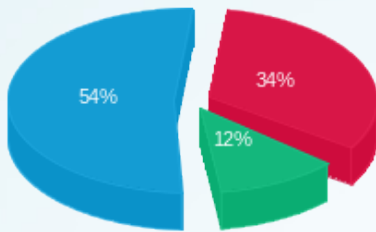
211.60 ₪	<b>תשלום קבוע</b>	
178.96 ₪	<b>תשלום עבור גודל חיבור בKVA (3x1050)</b>	
22,792.59 ₪	<b>סה"כ לתשלום</b>	<b>לא כולל מע"מ</b>





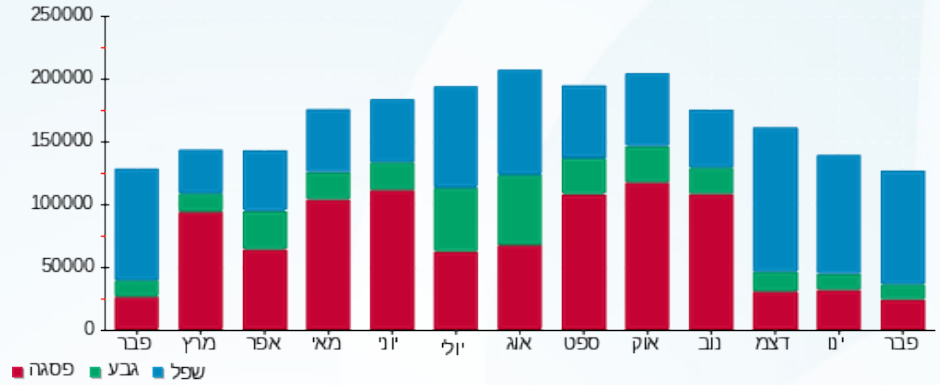
28022121205

התפלגות חיוב בש"ח לפי תעו"ז



- פסגה (7,578.45 ש"ח)
- גבע (2,618.05 ש"ח)
- שפל (12,205.53 ש"ח)

הסטוריית צריכה בקוט"ש





04/03/21 תאריך הפקה:  
 28/02/21 תאריך קריאה נוכחית:  
 01/02/21 תאריך קריאה קודמת:

שם דייר: קפה ג'ו  
 שם אתר: דורבן חולון

לקוח/ה נכבד/ה, אנו מתכבדים להגיש את חישוב צריכת החשמל לתקופה 01/02/21 - 28/02/21:

קפה ג'ו לוח 1 - (3x160)00015051 - F

סוג תעריף	סוג צריכה	קריאה קודמת	קריאה נוכחית	סה"כ צריכה בקוט"ש	מחיר לקוט"ש בא"ג	סה"כ לתשלום
פרטי חשבון עבור תאריכים:			28/02/21	01/02/21		
777	פסגה	671,908.60	673,878.73	1,970.14	87.59	1,725.64 ₪
778	גבע	188,116.09	188,944.46	828.38	53.68	444.67 ₪
779	שפל	499,031.42	505,483.05	6,451.64	33.94	2,189.69 ₪

קפה ג'ו מחסן 2 - (3x250)00015051

סוג תעריף	סוג צריכה	קריאה קודמת	קריאה נוכחית	סה"כ צריכה בקוט"ש	מחיר לקוט"ש בא"ג	סה"כ לתשלום
פרטי חשבון עבור תאריכים:			28/02/21	01/02/21		
777	פסגה	462,918.03	465,012.76	2,094.73	87.59	1,834.77 ₪
778	גבע	195,213.53	196,205.88	992.34	53.68	532.69 ₪
779	שפל	581,366.08	588,446.46	7,080.38	33.94	2,403.08 ₪

סה"כ לדייר:

פסגה	גבע	שפל	סה"כ	שיא ביקוש
4,064.87	1,820.72	13,532.01	19,417.60	43.20
₪ 3,560.42	₪ 977.36	₪ 4,592.76	₪ 9,130.54	

סה"כ צריכה

סה"כ לתשלום

211.60 ₪	תשלום קבוע	
69.88 ₪	תשלום עבור גודל חיבור ב KVA (3x410)	
9,412.02 ₪	סה"כ לתשלום	לא כולל מע"מ

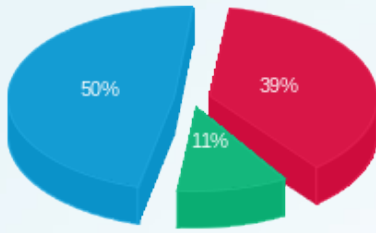


28022121206



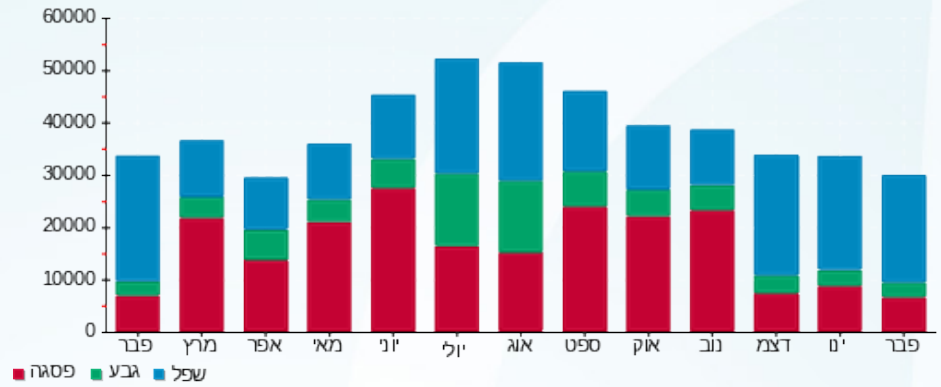


התפלגות חיוב בש"ח לפי תעו"ז



פסגה (3,560.42) ש"ח  
 גבע (977.36) ש"ח  
 שפל (4,592.76) ש"ח

הסטוריית צריכה בקוט"ש





04/03/21 תאריך הפקה:  
 28/02/21 תאריך קריאה נוכחית:  
 01/02/21 תאריך קריאה קודמת:

שם דייר: רהיטי גבאי  
 שם אתר: דורבן חולון

לקוח/ה נכבד/ה, אנו מתכבדים להגיש את חישוב צריכת החשמל לתקופה 01/02/21 - 28/02/21:

רהיטי גבאי - 4 - 00015051 (3x500)

סוג תעריף	סוג צריכה	קריאה קודמת	קריאה נוכחית	סה"כ צריכה בקוט"ש	מחיר לקוט"ש בא"ג	סה"כ לתשלום
			28/02/21	01/02/21	פרטי חשבון עבור תאריכים:	
777	פסגה	513,968.60	514,496.39	527.79	87.59	462.29 ₪
778	גבע	65,757.01	66,564.47	807.47	53.68	433.45 ₪
779	שפל	207,672.53	213,483.36	5,810.83	33.94	1,972.19 ₪

סה"כ לדייר:

פסגה	גבע	שפל	סה"כ	שיא ביקוש
527.79	807.47	5,810.83	7,146.08	40.67
462.29 ₪	433.45 ₪	1,972.19 ₪	2,867.93 ₪	

סה"כ צריכה

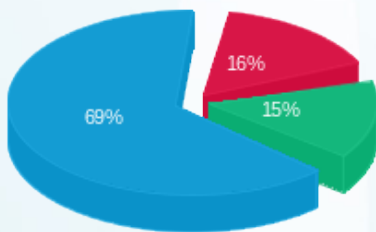
סה"כ לתשלום

211.60 ₪	תשלום קבוע	
85.22 ₪	תשלום עבור גודל חיבור בKVA (3x500)	
3,164.75 ₪	סה"כ לתשלום	לא כולל מע"מ



28022121201

התפלגות חיוב בש"ח לפי תעו"ז



פסגה (462.29 ₪) - 68%  
 גבע (433.45 ₪) - 15%  
 שפל (1,972.19 ₪) - 16%

הסטוריית צריכה בקוט"ש

