



08/03/21 תאריך הפקדה:  
 28/02/21 תאריך קריאה נוכחית:  
 01/02/21 תאריך קריאה קודמת:

שם דייר: החרט - שלב ב  
 שם אתר: פארק תעשיות רחובות

לקוח/ה נכבד/ה, אנו מתכבדים להגיש את חישוב צריכת החשמל לתקופה 01/02/21 - 28/02/21:

שלב ב - החרט - 1 - 00015059 (3x400)

סוג תעריף	סוג צריכה	קריאה קודמת	קריאה נוכחית	סה"כ צריכה בקוט"ש	מחיר לקוט"ש בא"ג	סה"כ לתשלום
		01/02/21	28/02/21			
777	פסגה	1,197,369.94	1,203,353.77	5,983.83	87.59	5,241.23 ₪
778	גבע	306,810.19	308,332.21	1,522.02	53.68	817.02 ₪
779	שפל	745,471.64	762,433.52	16,961.88	33.94	5,756.86 ₪

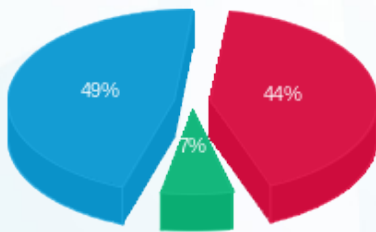
סה"כ לדייר:

פסגה	גבע	שפל	סה"כ	שיא ביקוש
5,983.83	1,522.02	16,961.88	24,467.74	79.63
5,241.23 ₪	817.02 ₪	5,756.86 ₪	11,815.12 ₪	

סה"כ צריכה  
 סה"כ לתשלום

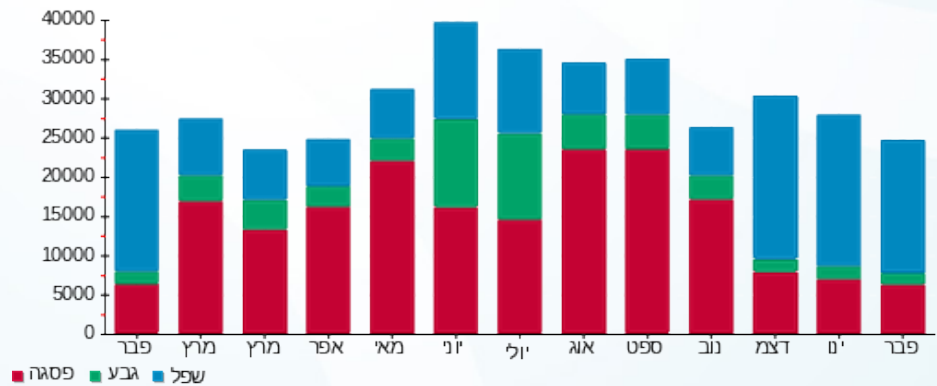
211.60 ₪	תשלום קבוע	
68.18 ₪	תשלום עבור גודל חיבור ב KVA (3x400)	
12,094.90 ₪	סה"כ לתשלום	לא כולל מע"מ

התפלגות חיוב בש"ח לפי תעו"ז



■ פסגה (5,241.23 ₪)  
 ■ גבע (817.02 ₪)  
 ■ שפל (5,756.86 ₪)

הסטוריית צריכה בקוט"ש



■ פסגה ■ גבע ■ שפל

